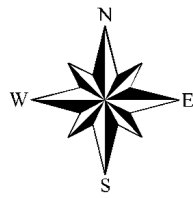
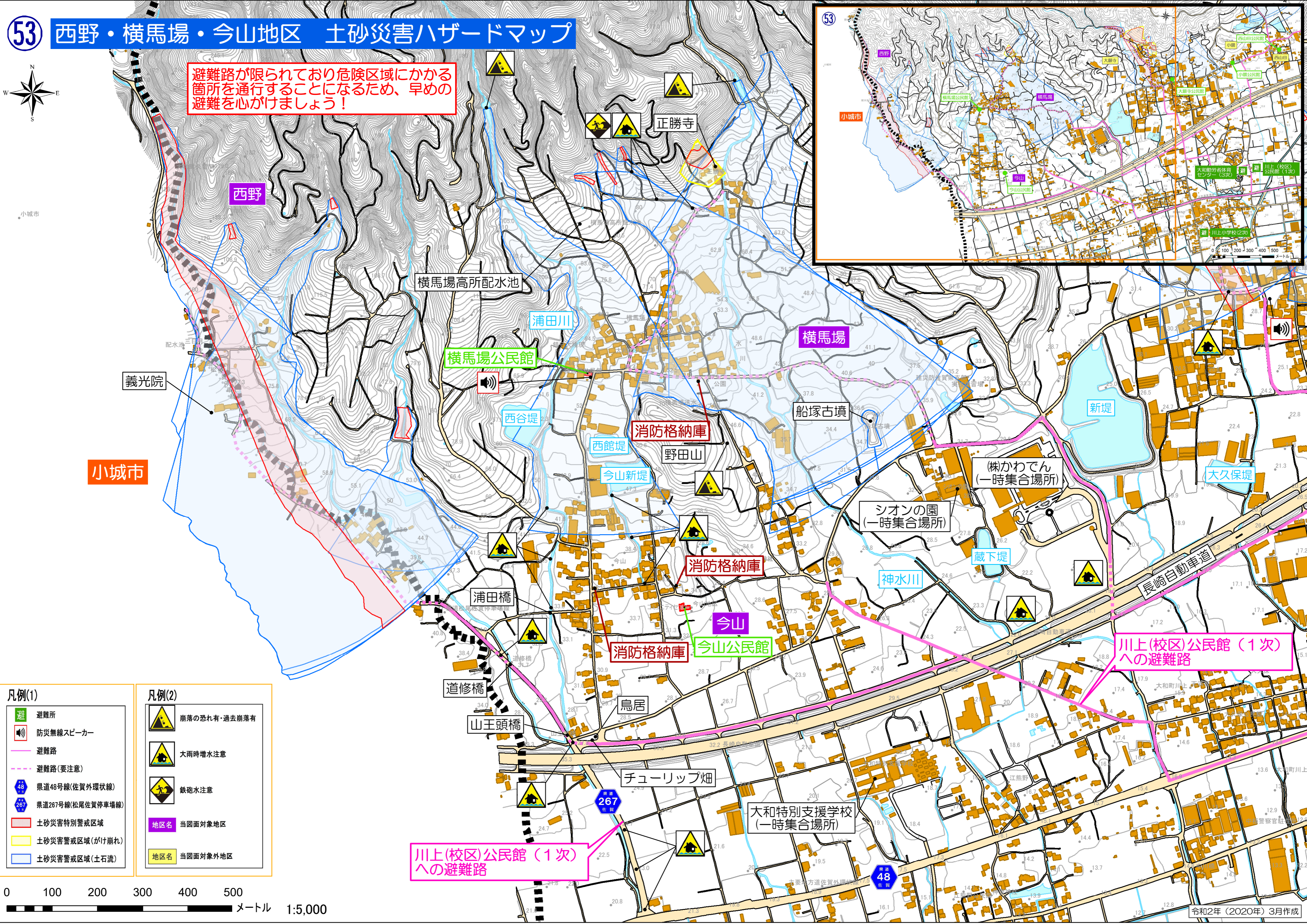
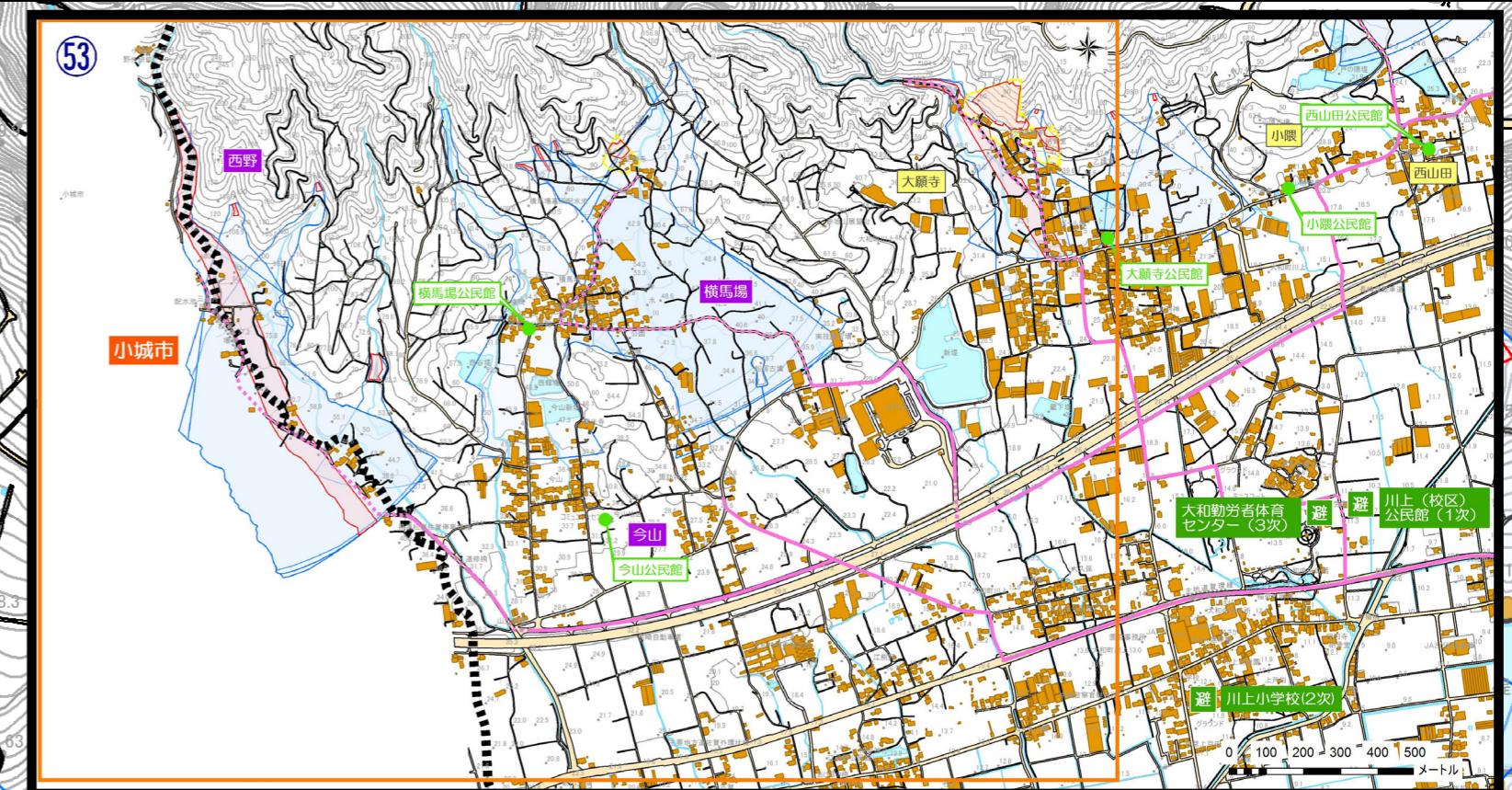


53 西野・横馬場・今山地区 土砂災害ハザードマップ



避難路が限られており危険区域にかかる箇所を通行することになるため、早めの避難を心がけましょう！



凡例(1)		凡例(2)	
	避難所		崩落の恐れ有・過去崩落有
	防災無線スピーカー		大雨時増水注意
	避難路		鉄砲水注意
	避難路(要注意)		地区名 当図対象地区
	県道48号線(佐賀外環状線)		地区名 当図対象外地区
	県道267号線(松尾佐賀停車場線)		
	土砂災害特別警戒区域		
	土砂災害警戒区域(がけ崩れ)		
	土砂災害警戒区域(土石流)		

0 100 200 300 400 500メートル 1:5,000