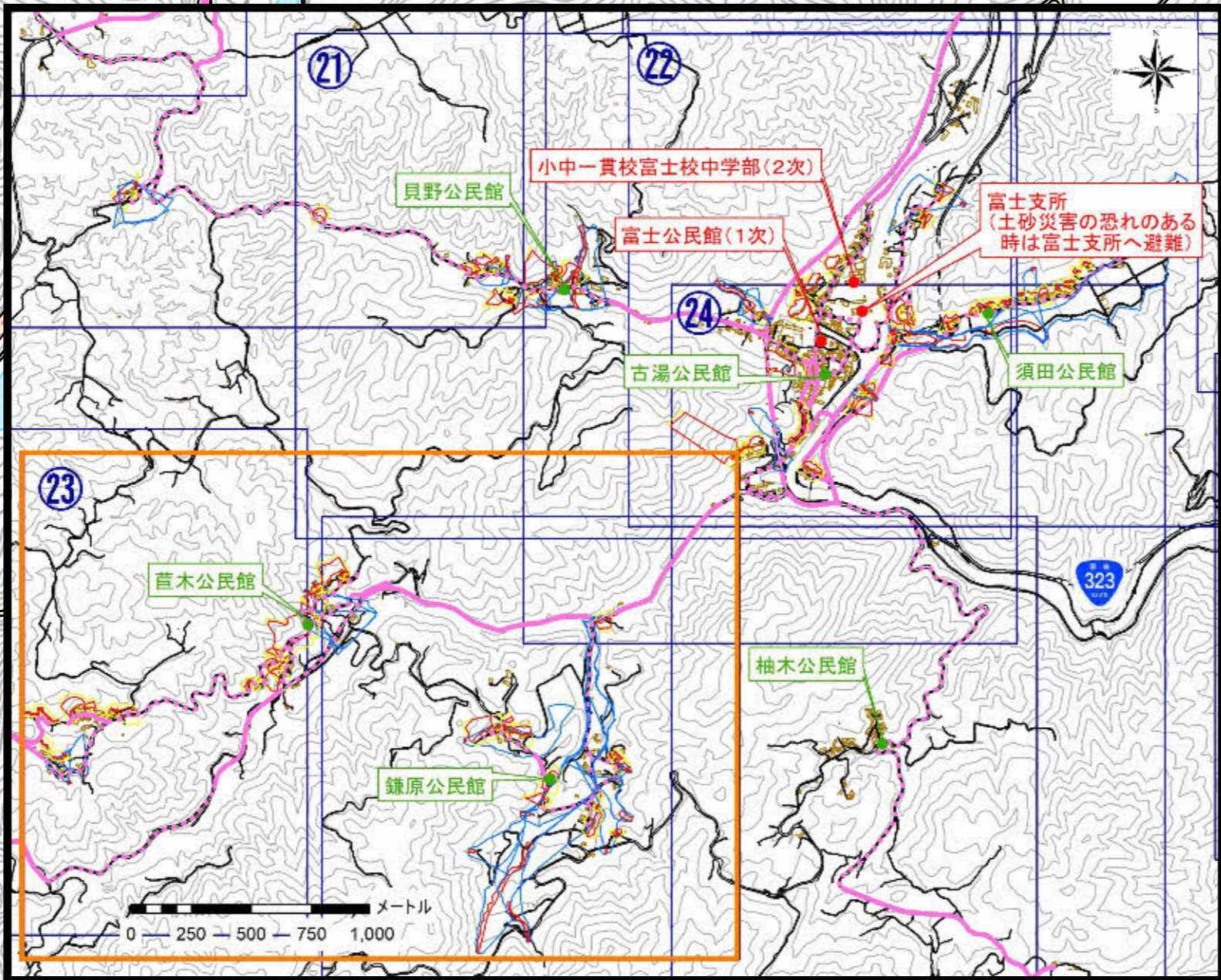
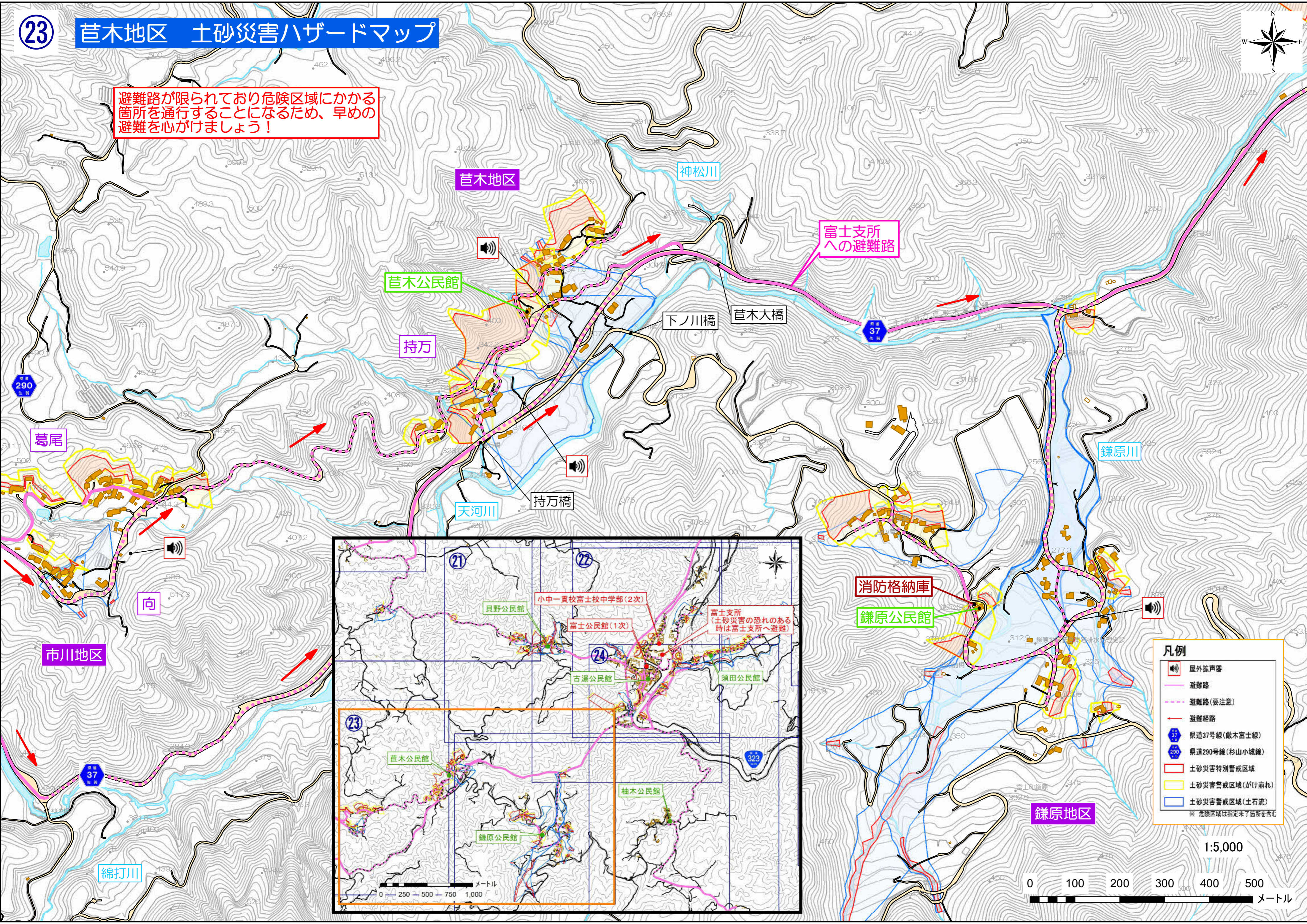
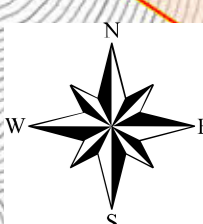


23

苜木地区 土砂災害ハザードマップ

避難路が限られており危険区域にかかる箇所を通行することになるため、早めの避難を心がけましょう！



- 凡例**
- 屋外拡声器
 - 避難路
 - 避難路(要注意)
 - 避難経路
 - 県道37号線(蔵木富士線)
 - 県道290号線(杉山小城線)
 - 土砂災害特別警戒区域
 - 土砂災害警戒区域(がけ崩れ)
 - 土砂災害警戒区域(土石流)
- ※ 危険区域は指定された箇所を含む

1:5,000

