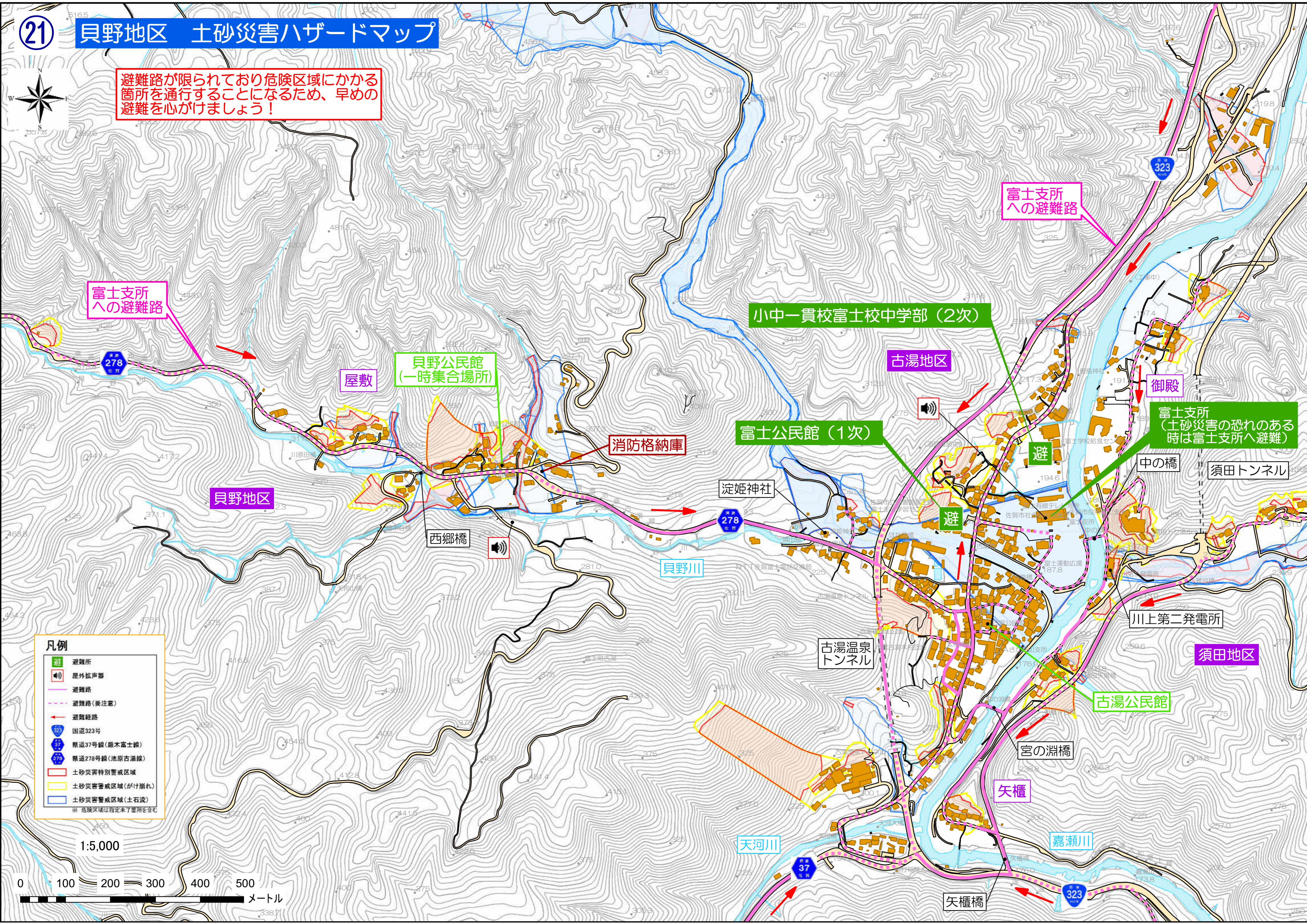


避難路が限られており危険区域にかかる箇所を通行することになるため、早めの避難を心がけましょう！



富士支所への避難路

富士支所への避難路

貝野公民館 (一時集合場所)

小中一貫校富士校中学部 (2次)

古湯地区

富士支所 (土砂災害の恐れのある時は富士支所へ避難)

消防格納庫

富士公民館 (1次)

貝野地区

御殿

西郷橋

淀姫神社

避

中の橋

須田トンネル

貝野川

川上第二発電所

須田地区

- 凡例**
- 避難所
 - 屋外拡声器
 - 避難路
 - 避難路(要注意)
 - 避難経路
 - 国道323号
 - 県道37号線(蔵本富士線)
 - 県道278号線(池原古湯線)
 - 土砂災害特別警戒区域
 - 土砂災害警戒区域(がけ崩れ)
 - 土砂災害警戒区域(土石流)
- ※ 危険区域は指定未了箇所を含む

1:5,000



天河川

嘉瀬川

矢櫃

宮の淵橋

古湯公民館

古湯温泉トンネル

矢櫃橋