

40 井手口・棧敷・楮原地区 土砂災害ハザードマップ



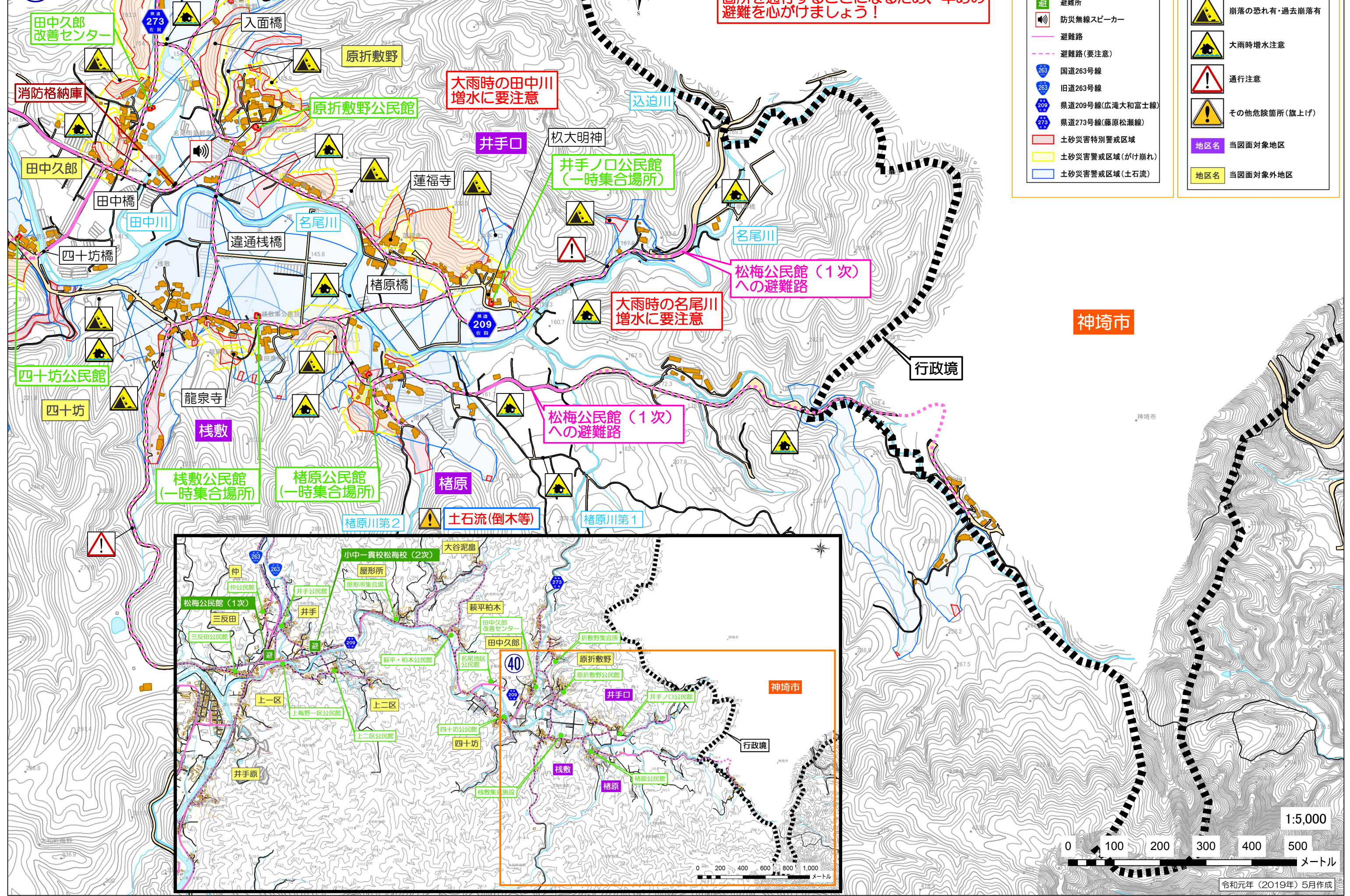
避難路が限られており危険区域にかかる箇所を通行することになるため、早めの避難を心がけましょう！

凡例(1)

	避難所
	防災無線スピーカー
	避難路
	避難路(要注意)
	国道263号線
	旧道263号線
	県道209号線(広滝大和富士線)
	県道273号線(藤原松瀬線)
	土砂災害特別警戒区域
	土砂災害警戒区域(がけ崩れ)
	土砂災害警戒区域(土石流)

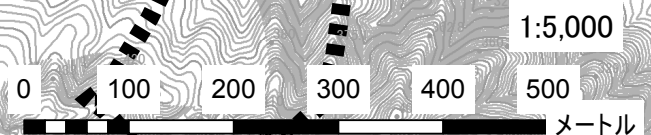
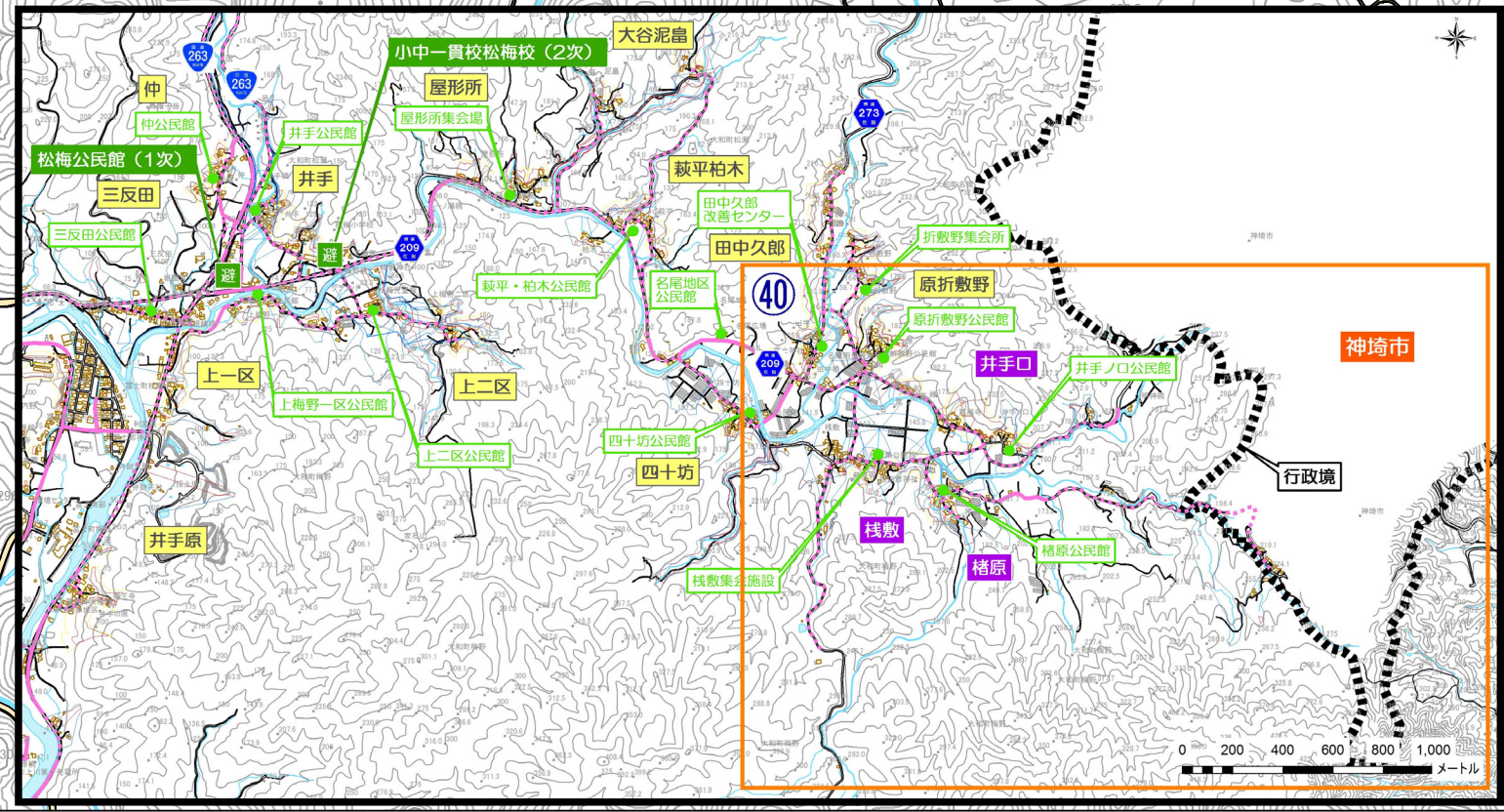
凡例(2)

	崩落の恐れ有・過去崩落有
	大雨時増水注意
	通行注意
	その他危険箇所(旗上げ)
	地区名 当図対象地区
	地区名 当図対象外地区



神崎市

行政境



1:5,000