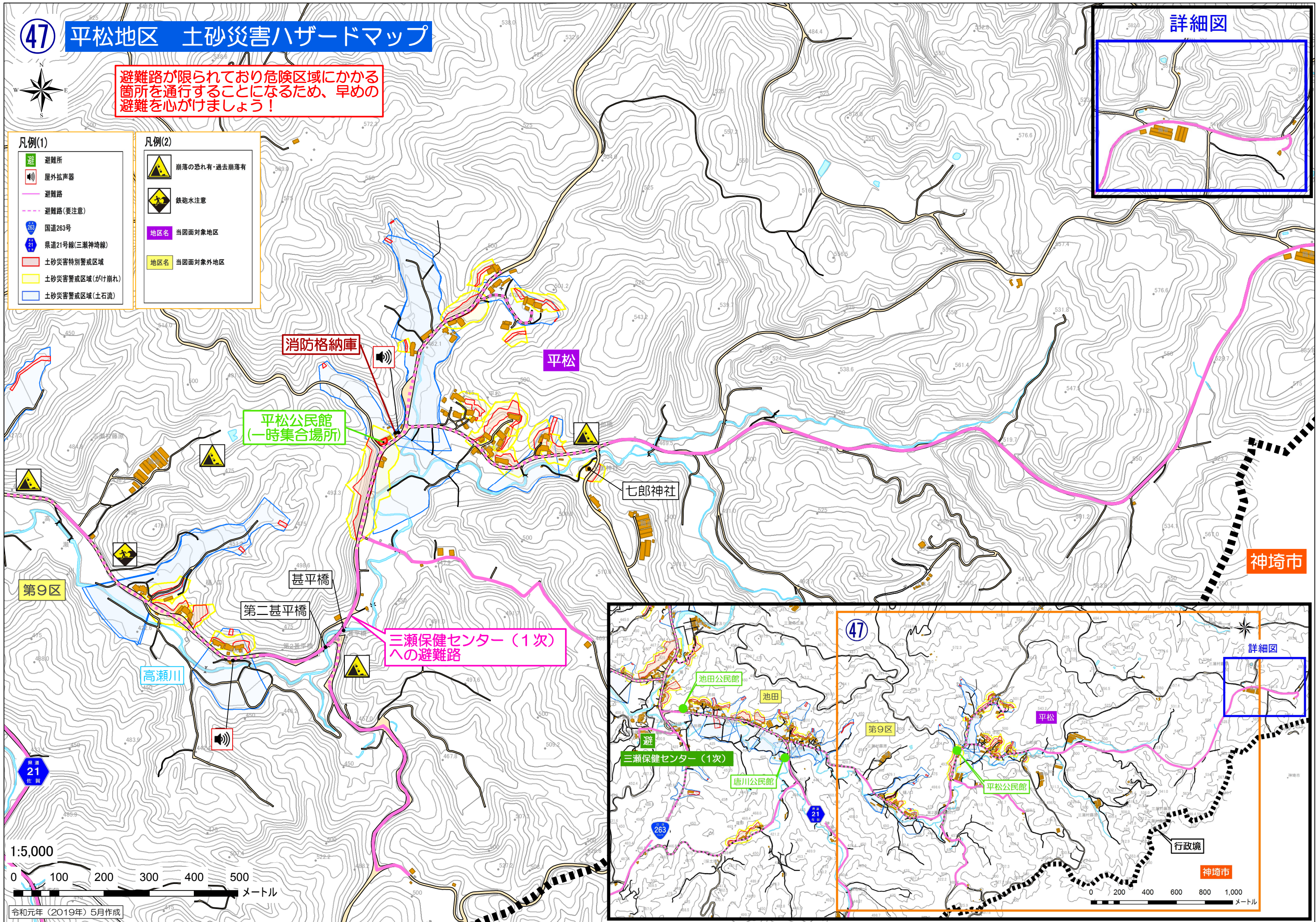
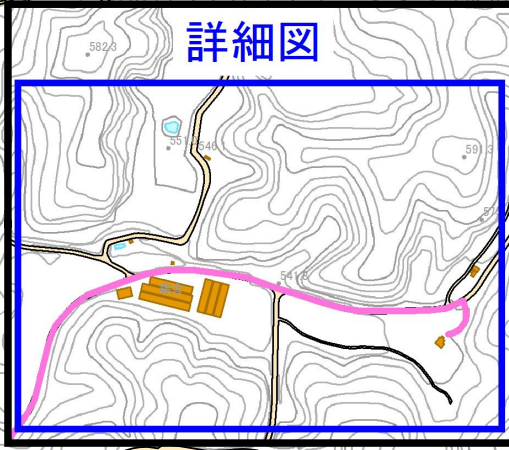


47

平松地区 土砂災害ハザードマップ

避難路が限られており危険区域にかかる箇所を通行することになるため、早めの避難を心がけましょう！

- | 凡例(1) | 凡例(2) |
|----------------|--------------|
| 避難所 | 崩落の恐れ有・過去崩落有 |
| 屋外拡声器 | 鉄砲水注意 |
| 避難路 | 地区名 当図面対象地区 |
| 避難路(要注意) | 地区名 当図面対象外地区 |
| 国道263号 | |
| 県道21号線(三瀬神埼線) | |
| 土砂災害特別警戒区域 | |
| 土砂災害警戒区域(がけ崩れ) | |
| 土砂災害警戒区域(土石流) | |



神崎市

