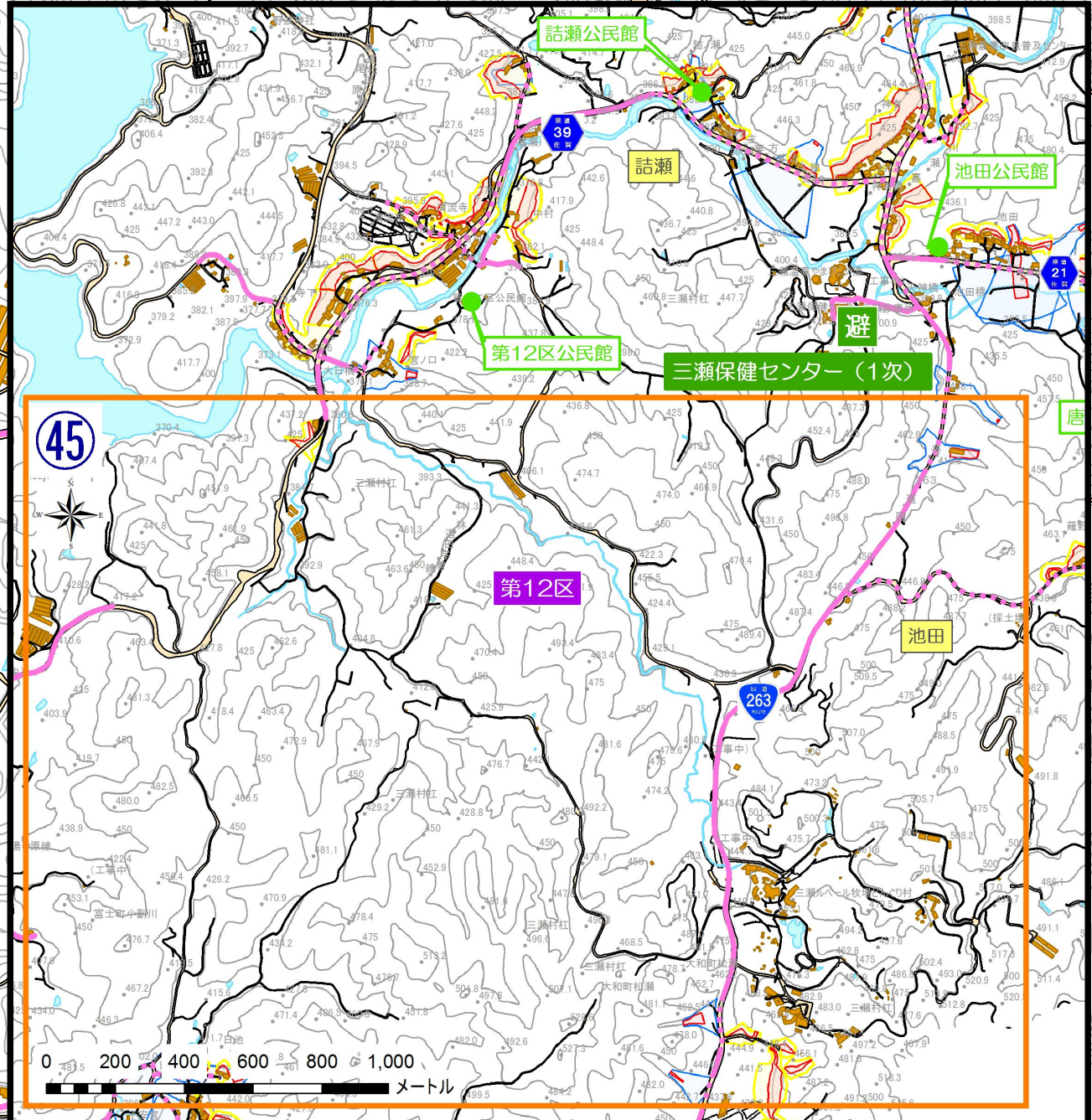
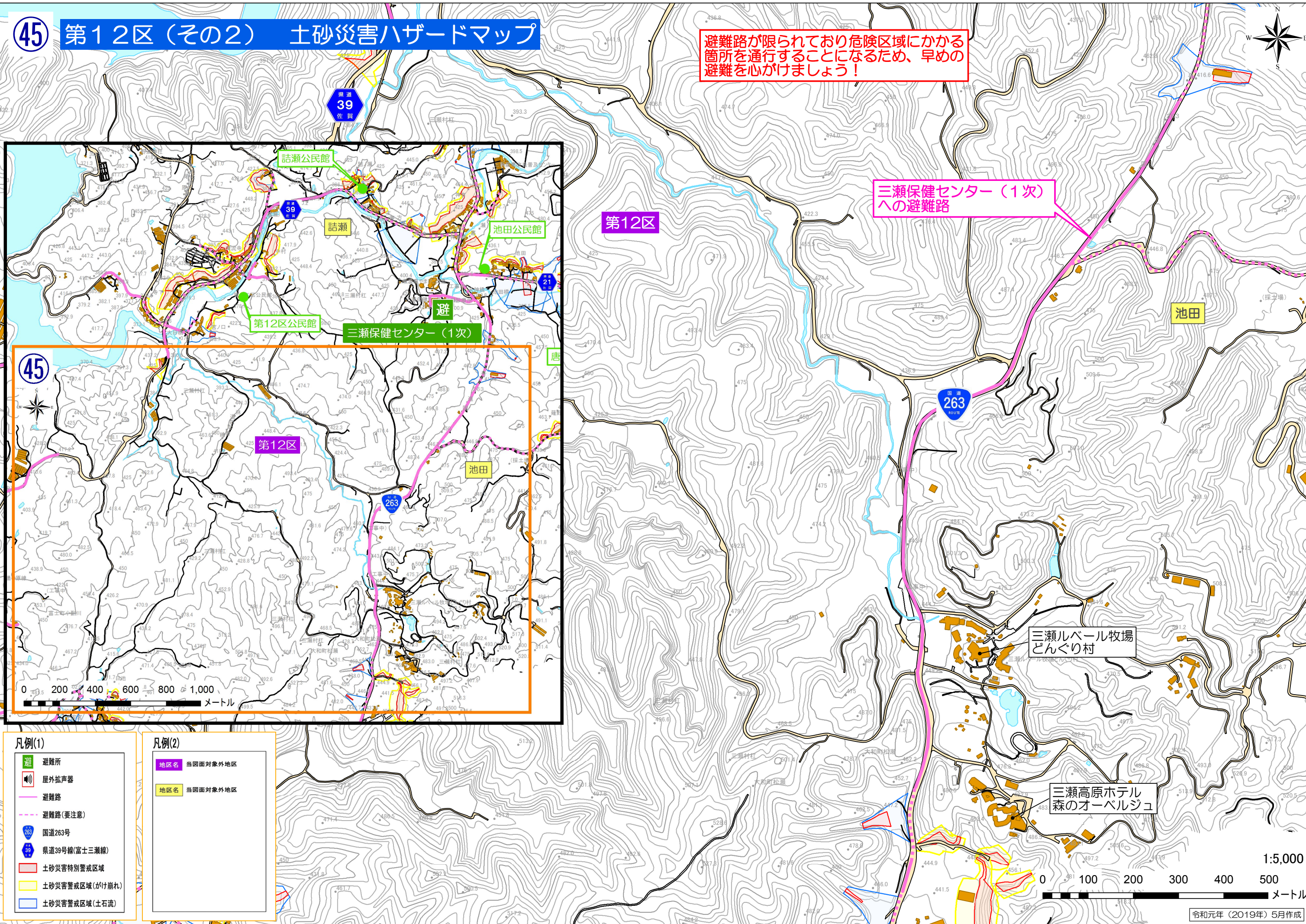


45 第12区(その2) 土砂災害ハザードマップ

避難路が限られており危険区域にかかる箇所を通行することになるため、早めの避難を心がけましょう!



- 凡例(1)
- 避難所
  - 屋外拡声器
  - 避難路
  - 避難路(要注意)
  - 国道263号
  - 県道39号線(富士三瀬線)
  - 土砂災害特別警戒区域
  - 土砂災害警戒区域(がけ崩れ)
  - 土砂災害警戒区域(土石流)

- 凡例(2)
- 地区名 当図面対象外地区
  - 地区名 当図面対象外地区