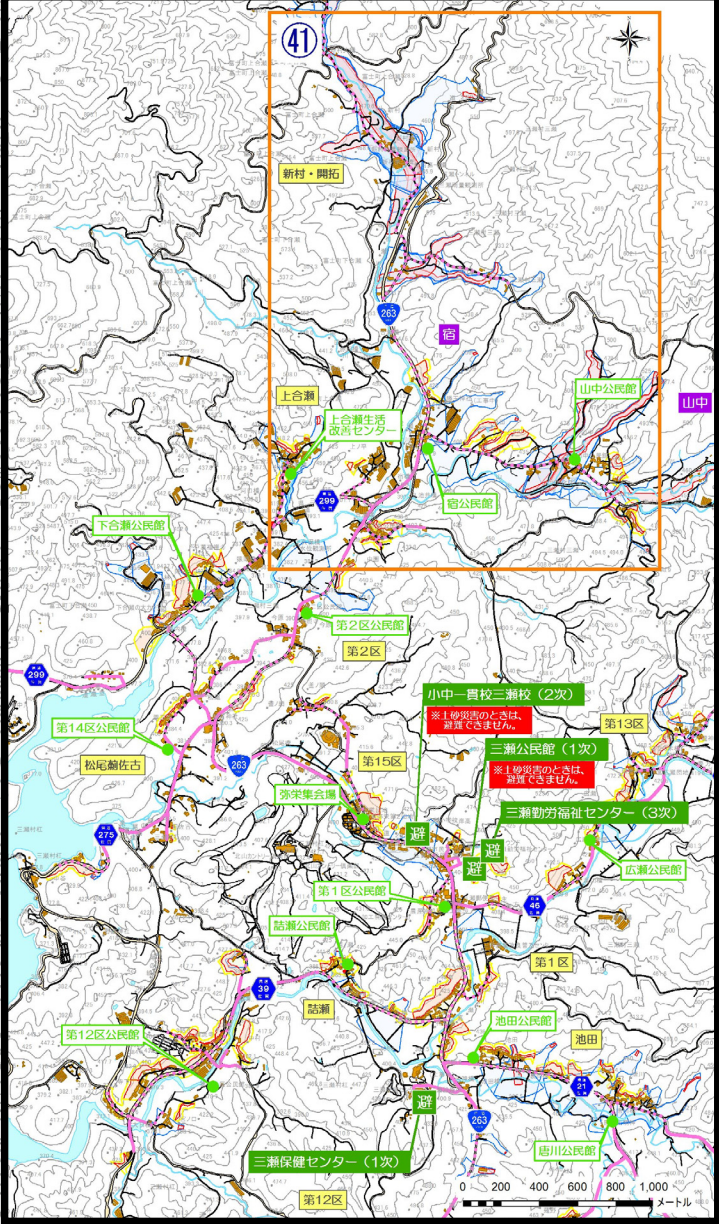
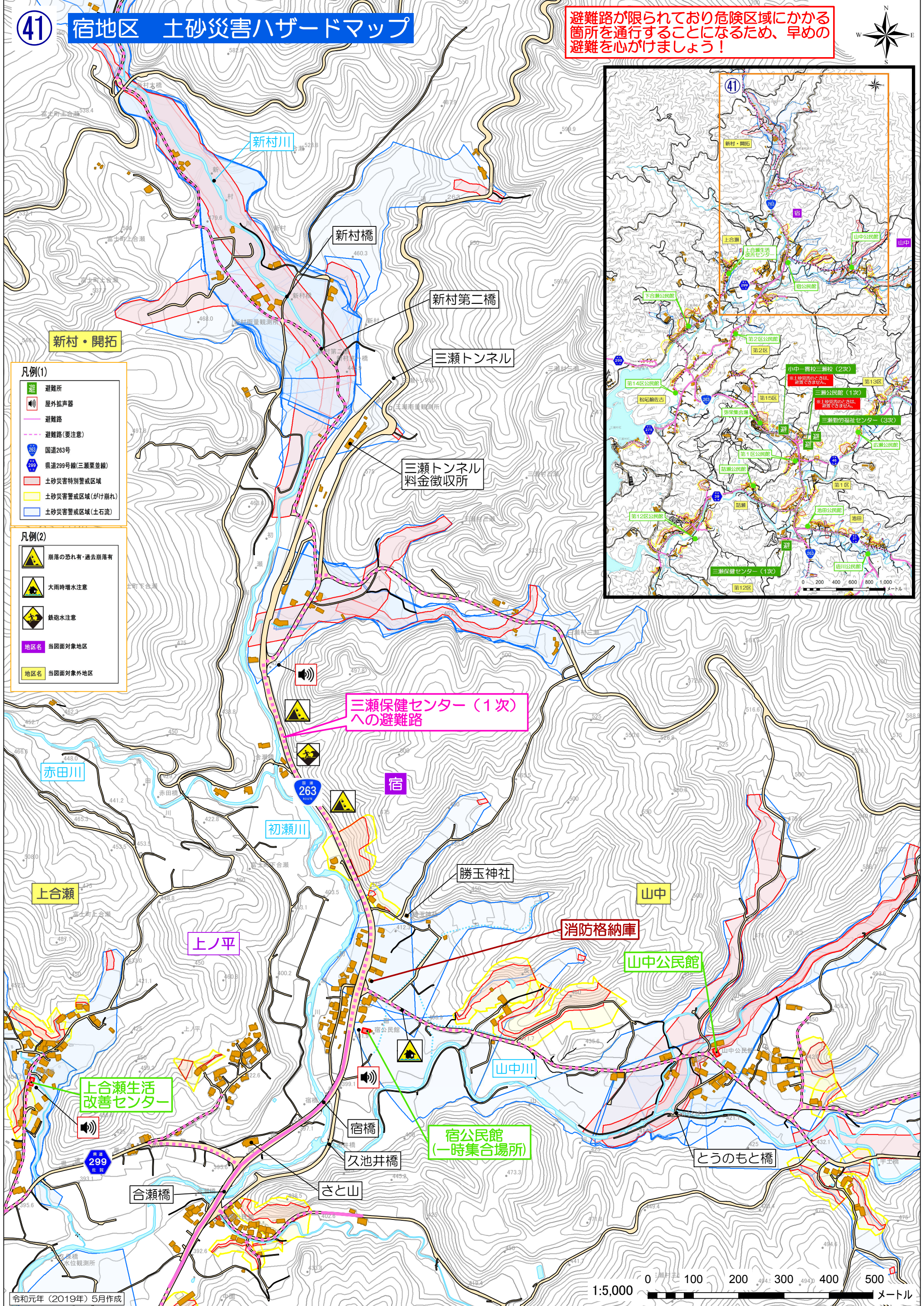
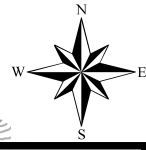


41 宿地区 土砂災害ハザードマップ

避難路が限られており危険区域にかかる箇所を通行することになるため、早めの避難を心がけましょう！



- 凡例(1)**
- 避難所
 - 屋外拡声器
 - 避難路
 - 避難路(要注意)
 - 国道263号
 - 県道299号線(三瀬栗並線)
 - 土砂災害特別警戒区域
 - 土砂災害警戒区域(がけ崩れ)
 - 土砂災害警戒区域(土石流)
- 凡例(2)**
- 崩落の恐れ有・過去崩落有
 - 大雨時増水注意
 - 鉄砲水注意
 - 地区名 当図対象地区
 - 地区名 当図対象外地区

三瀬保健センター(1次)への避難路

消防格納庫

上合瀬生活改善センター

宿公民館(一時集合場所)