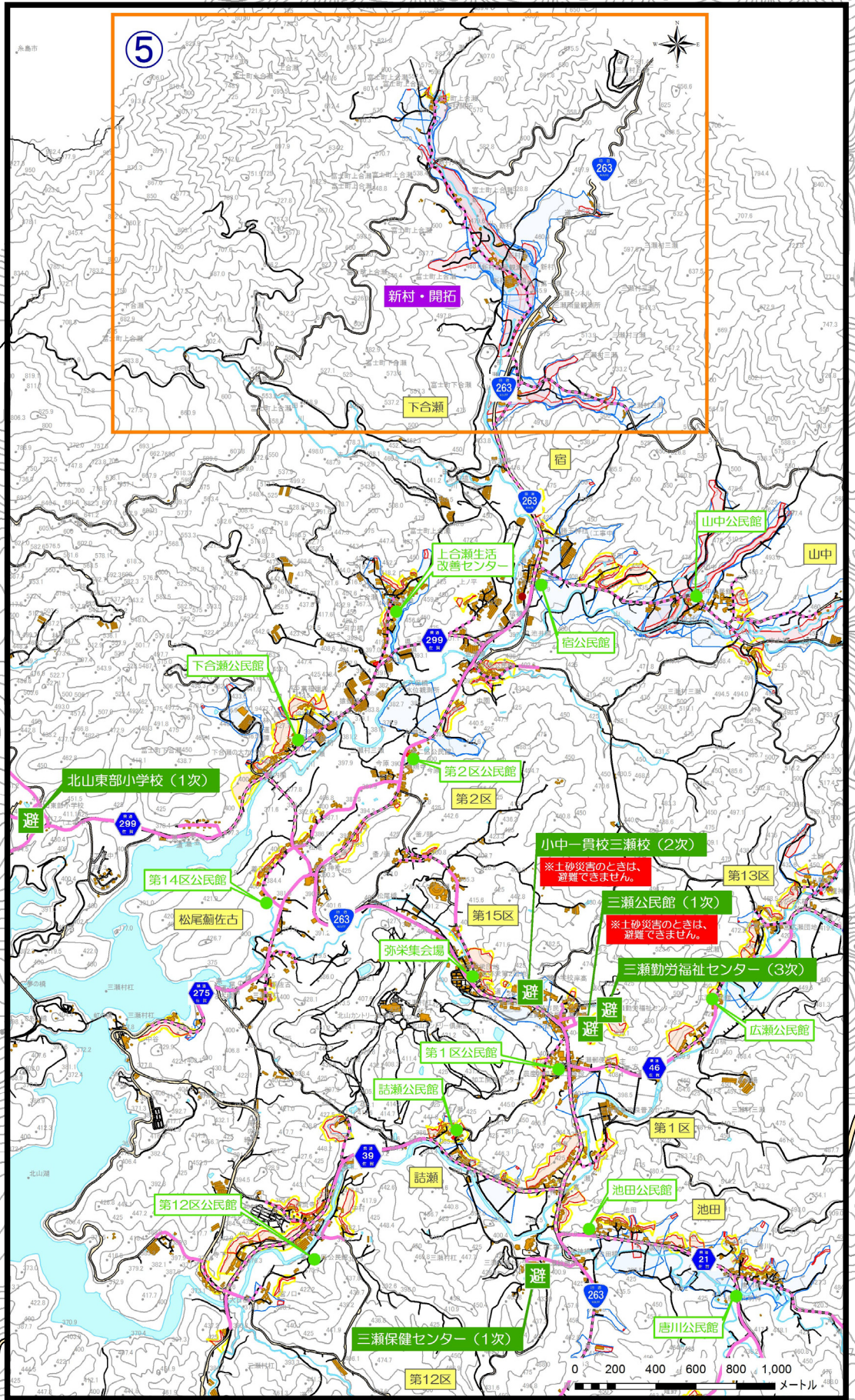


⑤ 上合瀬地区 土砂災害ハザードマップ



1:5,000
0 100 200 300 400 500 メートル

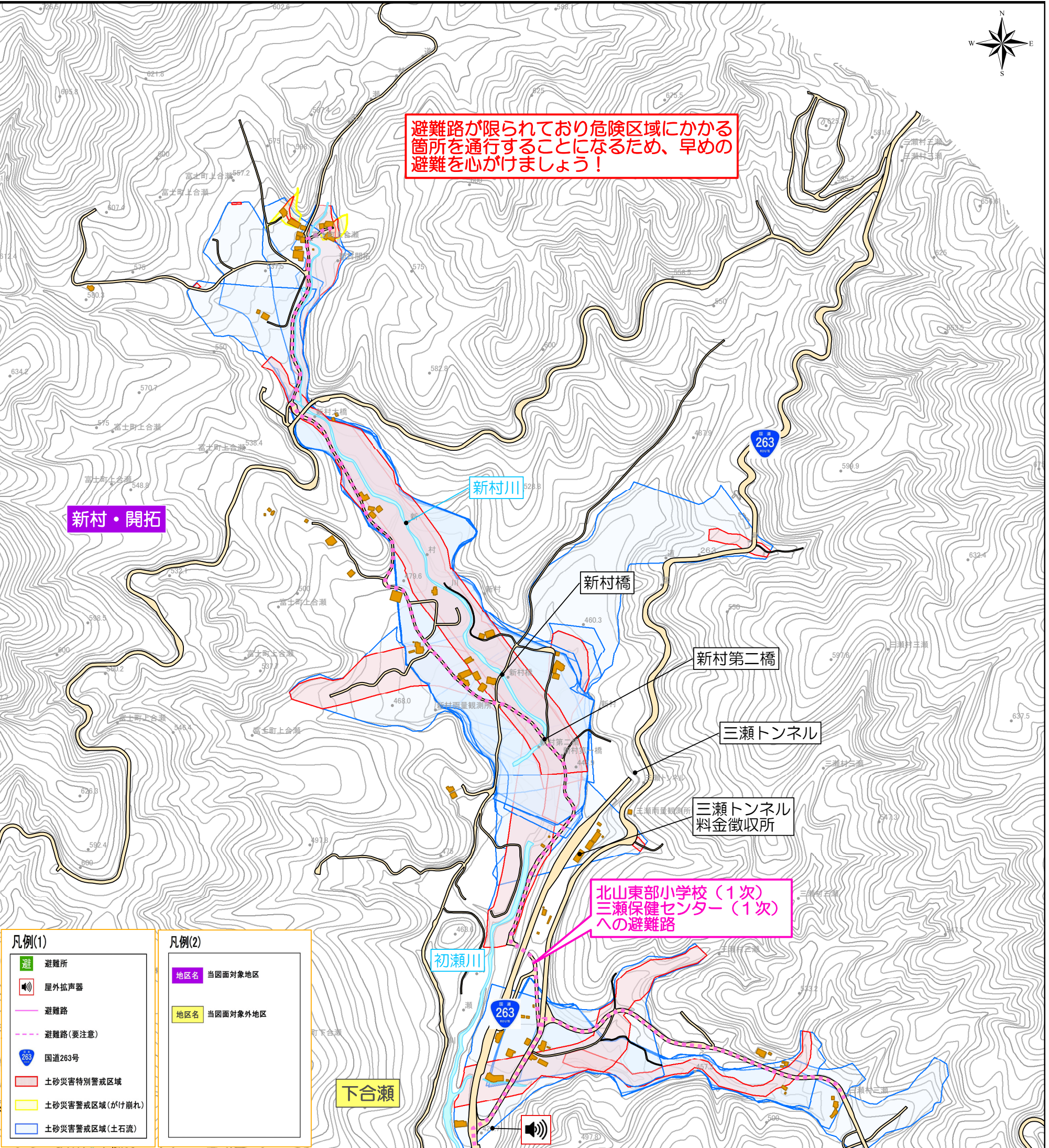
令和元年(2019年)5月作成

凡例(1)

	避難所
	屋外拡声器
	避難路
	避難路(要注意)
	国道263号
	土砂災害特別警戒区域
	土砂災害警戒区域(がけ崩れ)
	土砂災害警戒区域(土石流)

凡例(2)

	地区名 当図面対象地区
	地区名 当図面対象外地区



避難路が限られており危険区域にかかる箇所を通行することになるため、早めの避難を心がけましょう!

北山東部小学校(1次)
三瀬保健センター(1次)
への避難路