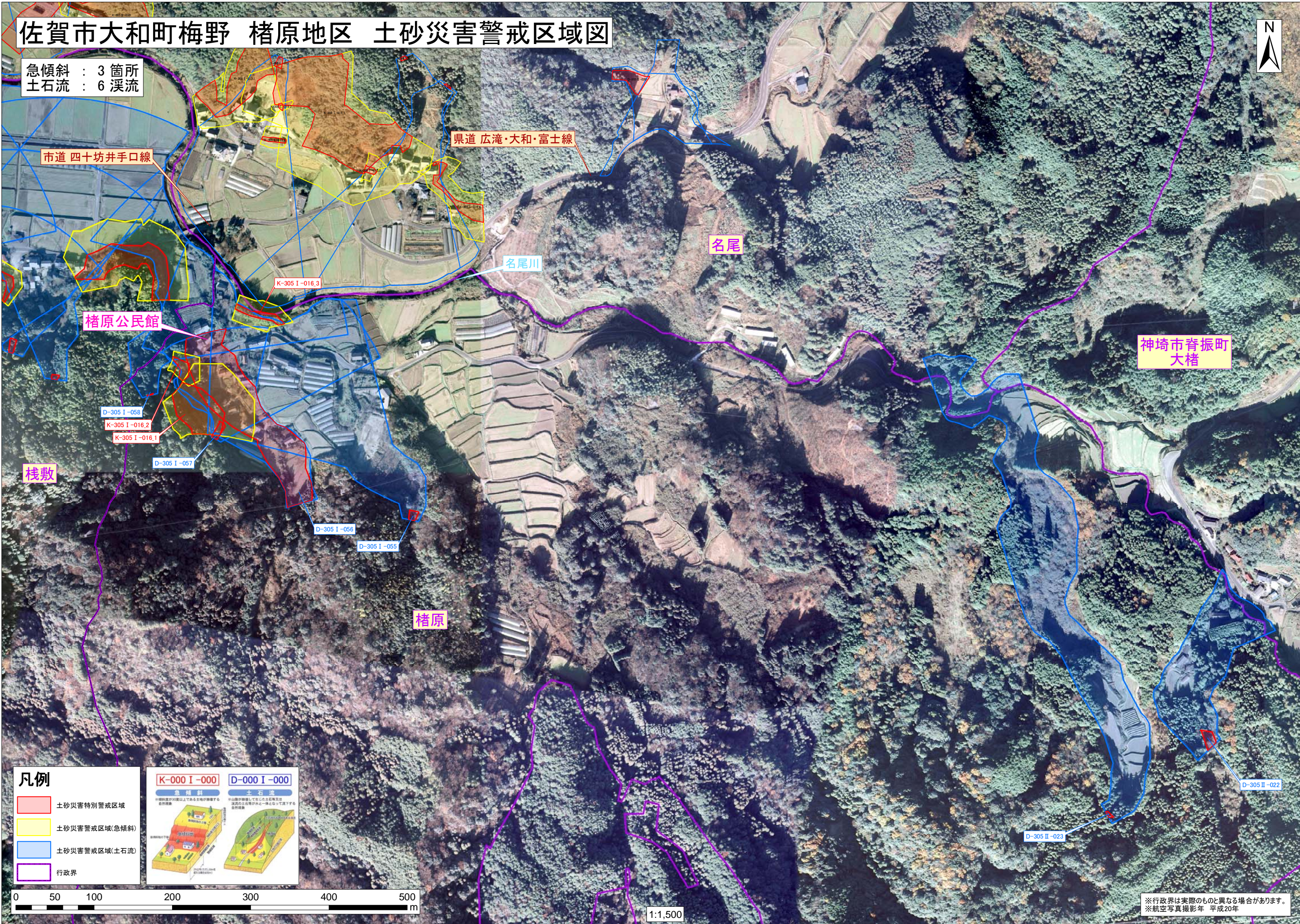


佐賀市大和町梅野 楮原地区 土砂災害警戒区域図



急傾斜 : 3箇所
土石流 : 6溪流



市道 四十坊井手口線

県道 広滝・大和・富士線

名尾

名尾川

楮原公民館

神崎市脊振町
大楮

楮敷

楮原

凡例

- 土砂災害特別警戒区域
- 土砂災害警戒区域(急傾斜)
- 土砂災害警戒区域(土石流)
- 行政界

K-000 I-000

急傾斜

D-000 I-000

土石流



1:1,500

※行政界は実際のものとは異なる場合があります。
※航空写真撮影年 平成20年