

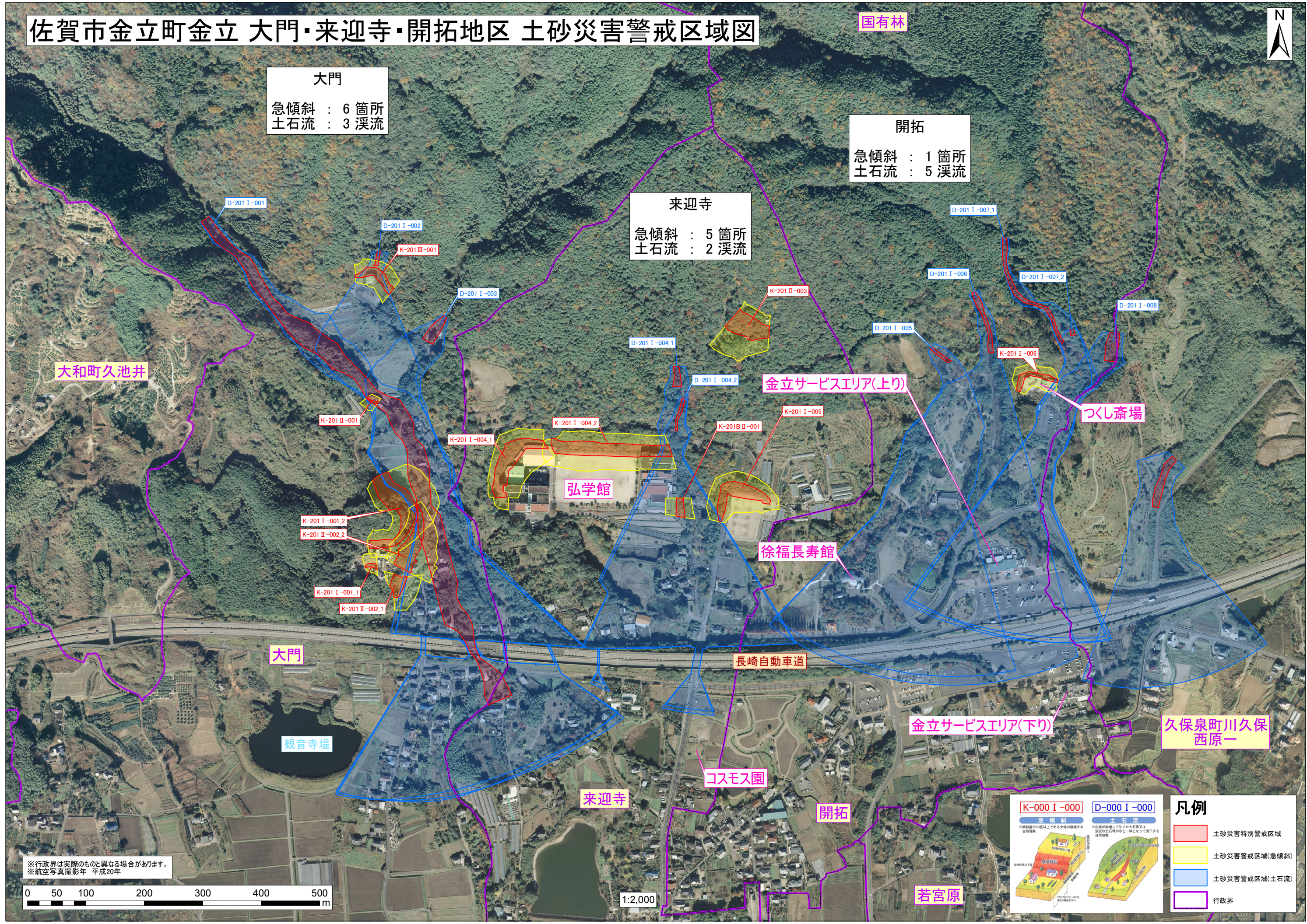
佐賀市金立町金立 大門・来迎寺・開拓地区 土砂災害警戒区域図



大門
急傾斜 : 6 箇所
土石流 : 3 溪流

開拓
急傾斜 : 1 箇所
土石流 : 5 溪流

来迎寺
急傾斜 : 5 箇所
土石流 : 2 溪流



K-000 I-000	D-000 I-000	凡例
 急傾斜	 土石流	土砂災害特別警戒区域
		土砂災害警戒区域(急傾斜)
		土砂災害警戒区域(土石流)
		行政界

※行政界は実際のものとなる場合があります。
※航空写真撮影年 平成20年



1:2,000