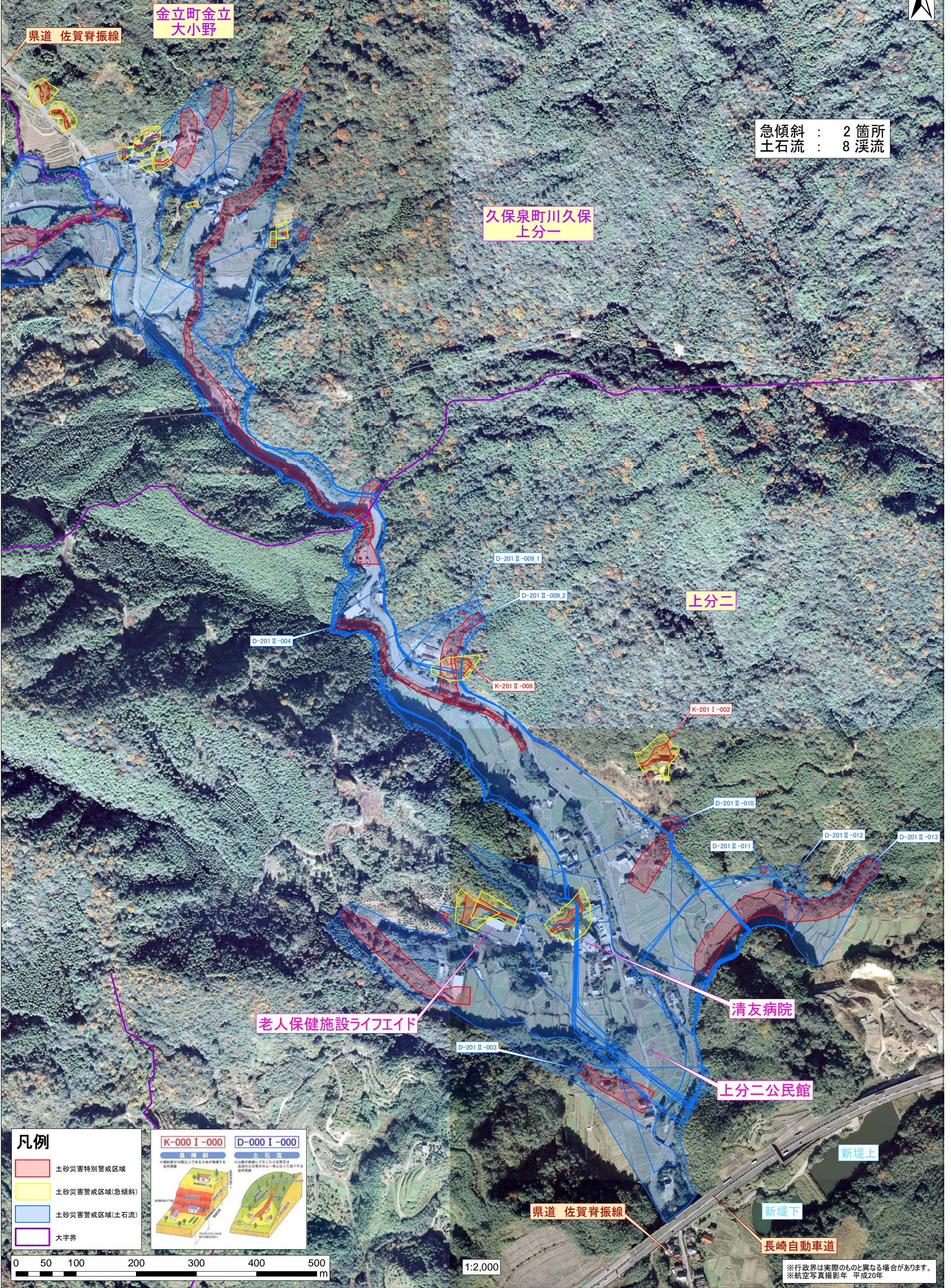


佐賀市久保泉町川久保 上分二地区 土砂災害警戒区域図



急傾斜 : 2箇所
土石流 : 8溪流

上分二

清友病院

上分二公民館

新堤上

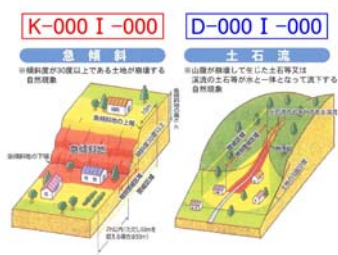
新堤下

長崎自動車道

県道 佐賀脊振線

凡例

- 土砂災害特別警戒区域
- 土砂災害警戒区域(急傾斜)
- 土砂災害警戒区域(土石流)
- 大字界



0 50 100 200 300 400 500 m

1:2,000

※行政界は実際のものとなる場合があります。
※航空写真撮影年 平成20年