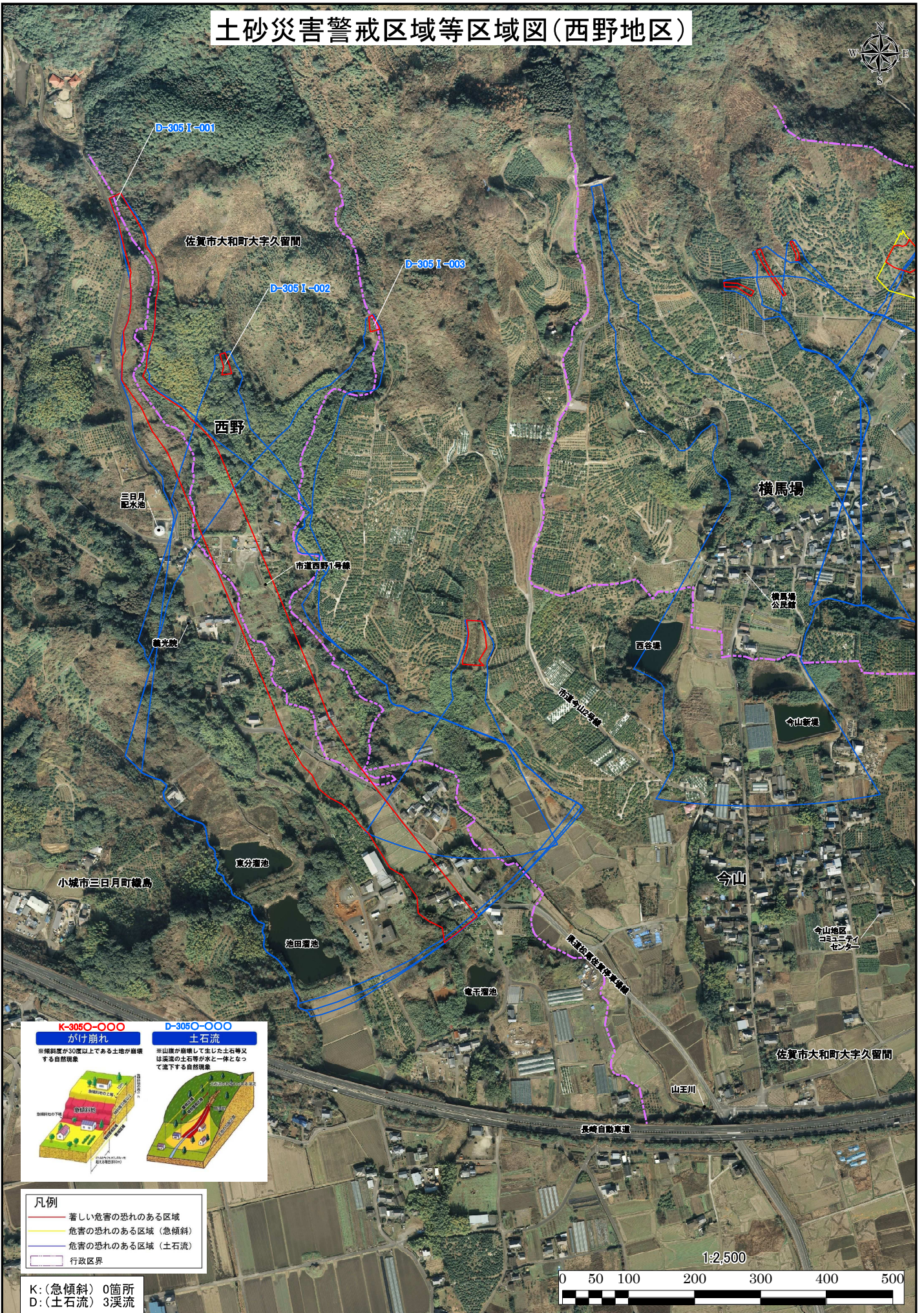


# 土砂災害警戒区域等区域図(西野地区)



<b>K-305 O-000</b>	<b>D-305 O-000</b>
<b>かけ崩れ</b>	<b>土石流</b>
※傾斜度が30度以上である土地が崩壊する自然現象	※山腹が崩壊して生じた土石等又は深流の土石等が水と一体となって流下する自然現象

- 凡例**
- 著しい危害の恐れのある区域
  - 危害の恐れのある区域 (急傾斜)
  - 危害の恐れのある区域 (土石流)
  - - - 行政区界

K: (急傾斜) 0箇所  
D: (土石流) 3箇所