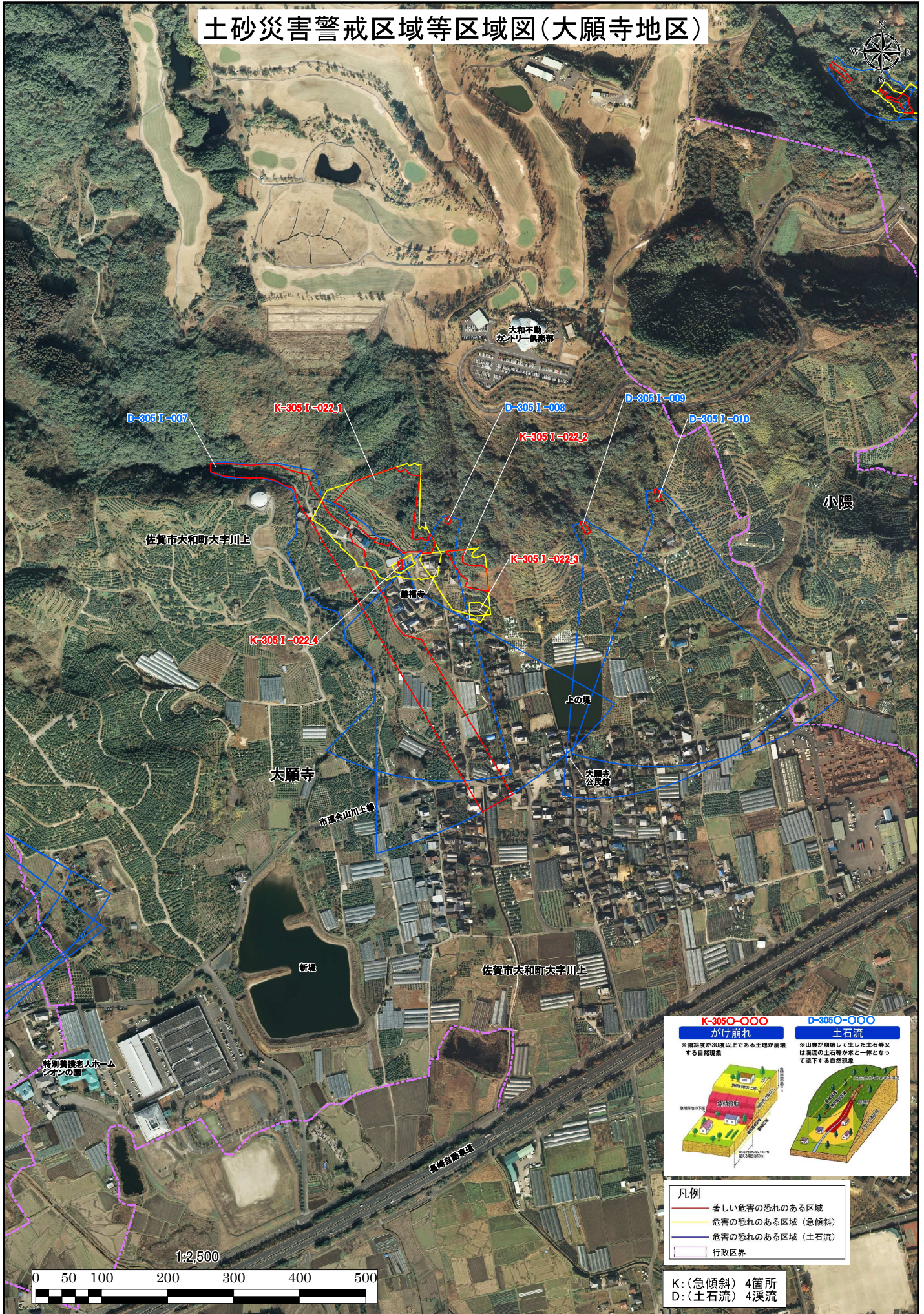


土砂災害警戒区域等区域図(大願寺地区)



K-305O-000 がけ崩れ <small>※傾斜度が30度以上である土壌が崩壊する自然現象</small>	D-305O-000 土石流 <small>※山腹が崩壊して発生した土や石等は渓流の土石等が水と一緒に流れて流下する自然現象</small>

- 凡例**
- 著しい危害の恐れのある区域
 - 危害の恐れのある区域(急傾斜)
 - 危害の恐れのある区域(土石流)
 - 行政区界

K: (急傾斜) 4箇所
 D: (土石流) 4箇所