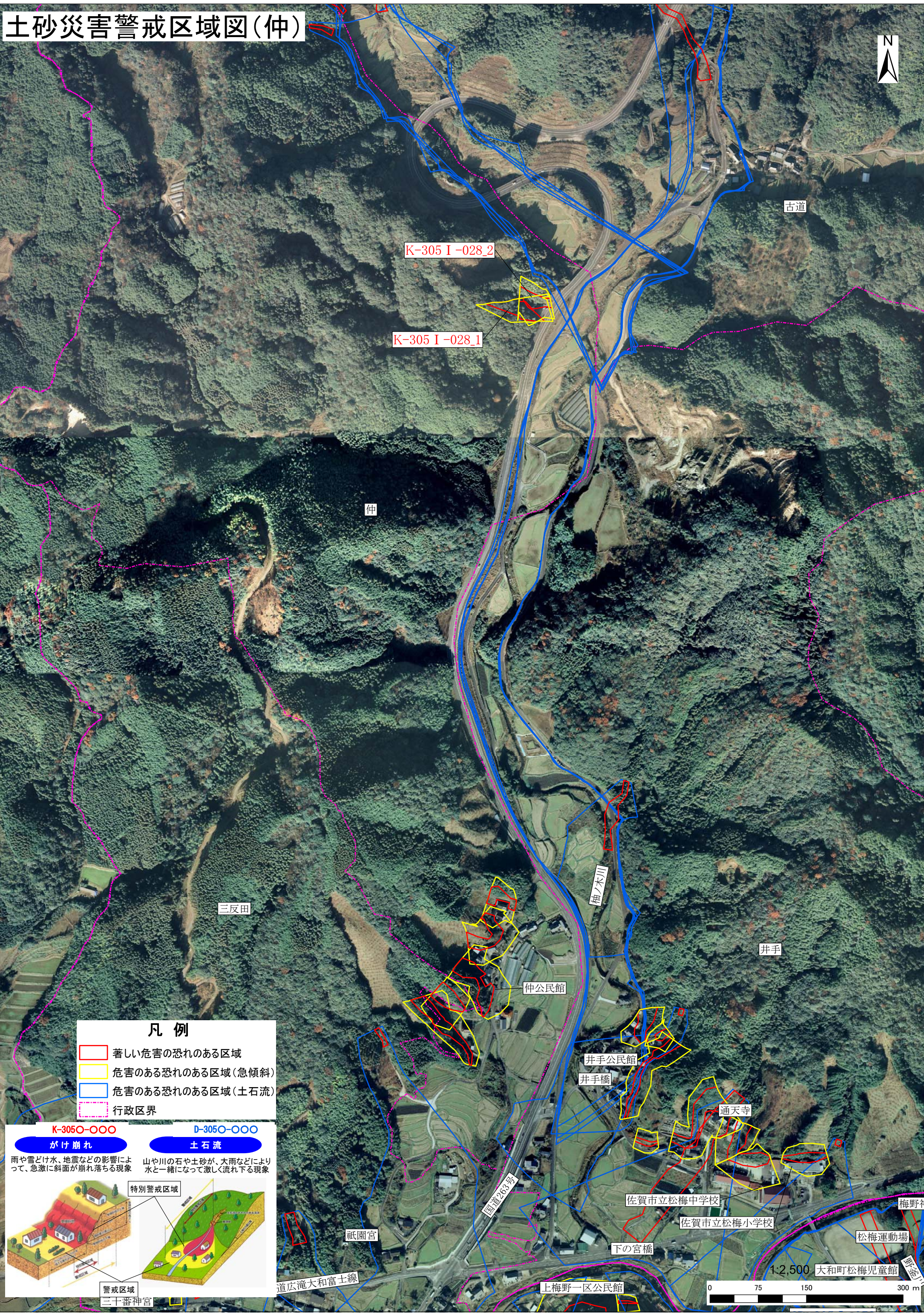


土砂災害警戒区域図(仲)



- ### 凡例
- 著しい危害の恐れのある区域
 - 危害のある恐れのある区域(急傾斜)
 - 危害のある恐れのある区域(土石流)
 - 行政区界

K-3050-000

がけ崩れ

雨や雪どけ水、地震などの影響によって、急激に斜面が崩れ落ちる現象

D-3050-000

土石流

山や川の石や土砂が、大雨などによって、水と一緒に激しく流れ下る現象

特別警戒区域

警戒区域

三十三番神宮

