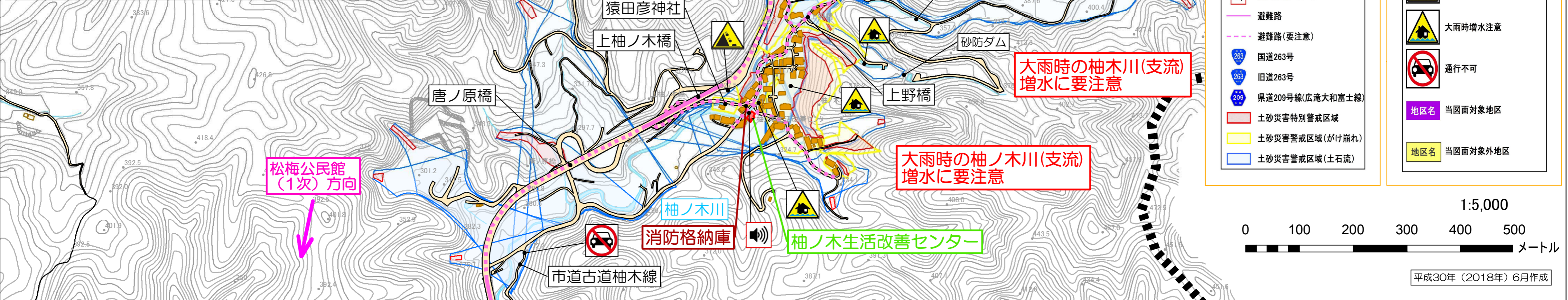
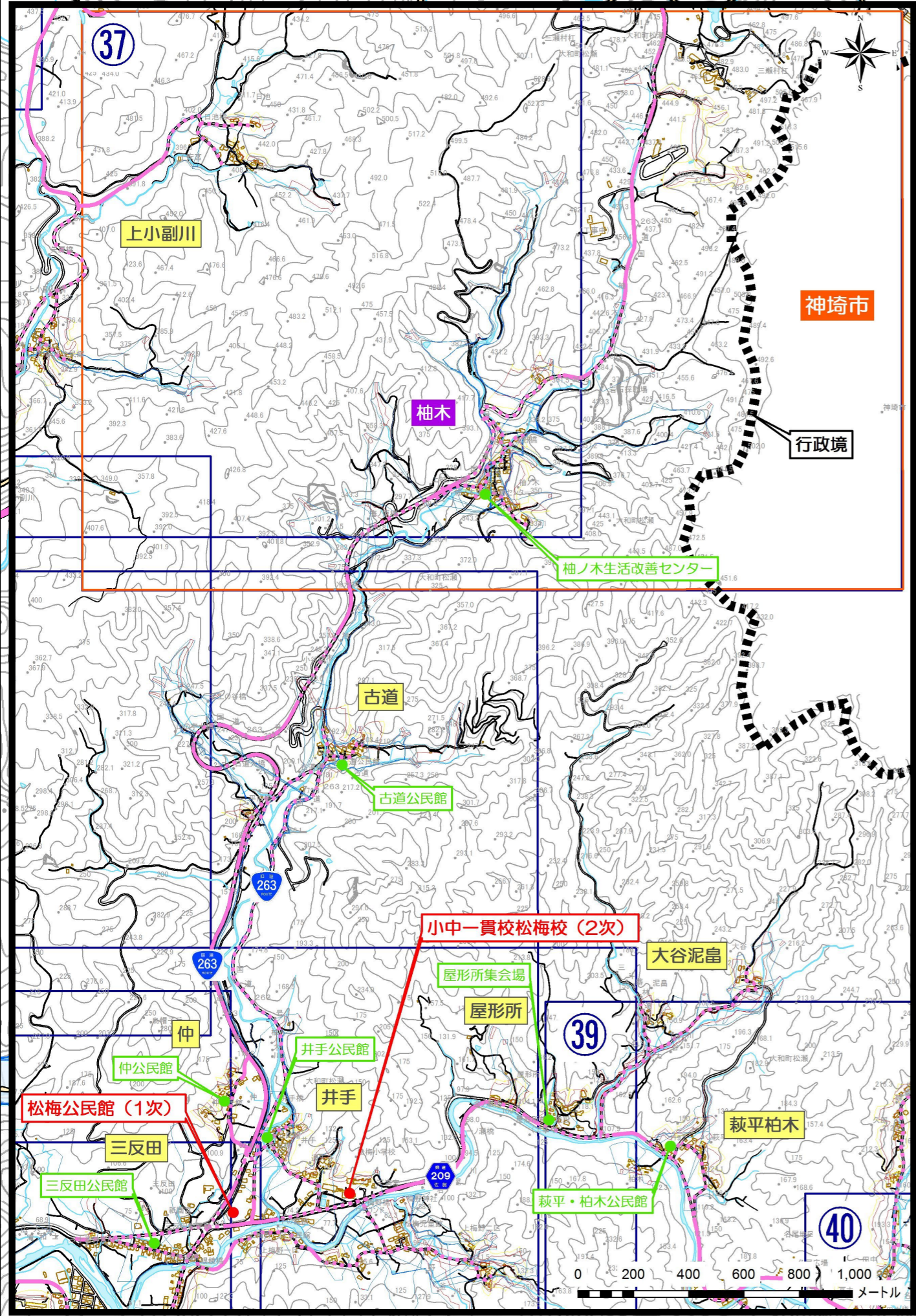


37 柚木地区 土砂災害ハザードマップ

避難路が限られており危険区域にかかる箇所を通行することになるため、早めの避難を心がけましょう！



大雨時の柚ノ木川増水に要注意

松梅公民館(1次)への避難路

大雨時の柚木川(支流)増水に要注意

大雨時の柚ノ木川(支流)増水に要注意

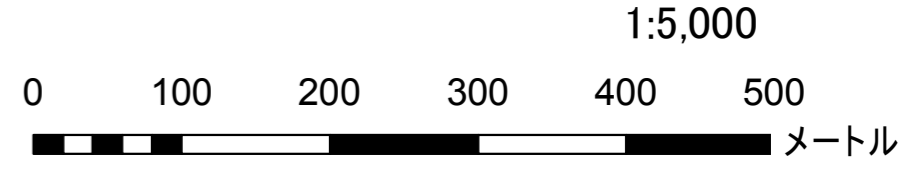
松梅公民館(1次)方向

凡例(1)

	避難所
	防災無線スピーカー
	避難路
	避難路(要注意)
	国道263号
	旧道263号
	県道209号線(広滝大和富士線)
	土砂災害特別警戒区域
	土砂災害警戒区域(がけ崩れ)
	土砂災害警戒区域(土石流)

凡例(2)

	崩落の恐れ有・過去崩落有
	大雨時増水注意
	通行不可
	地区名 当図面対象地区
	地区名 当図面対象外地区



平成30年(2018年)6月作成