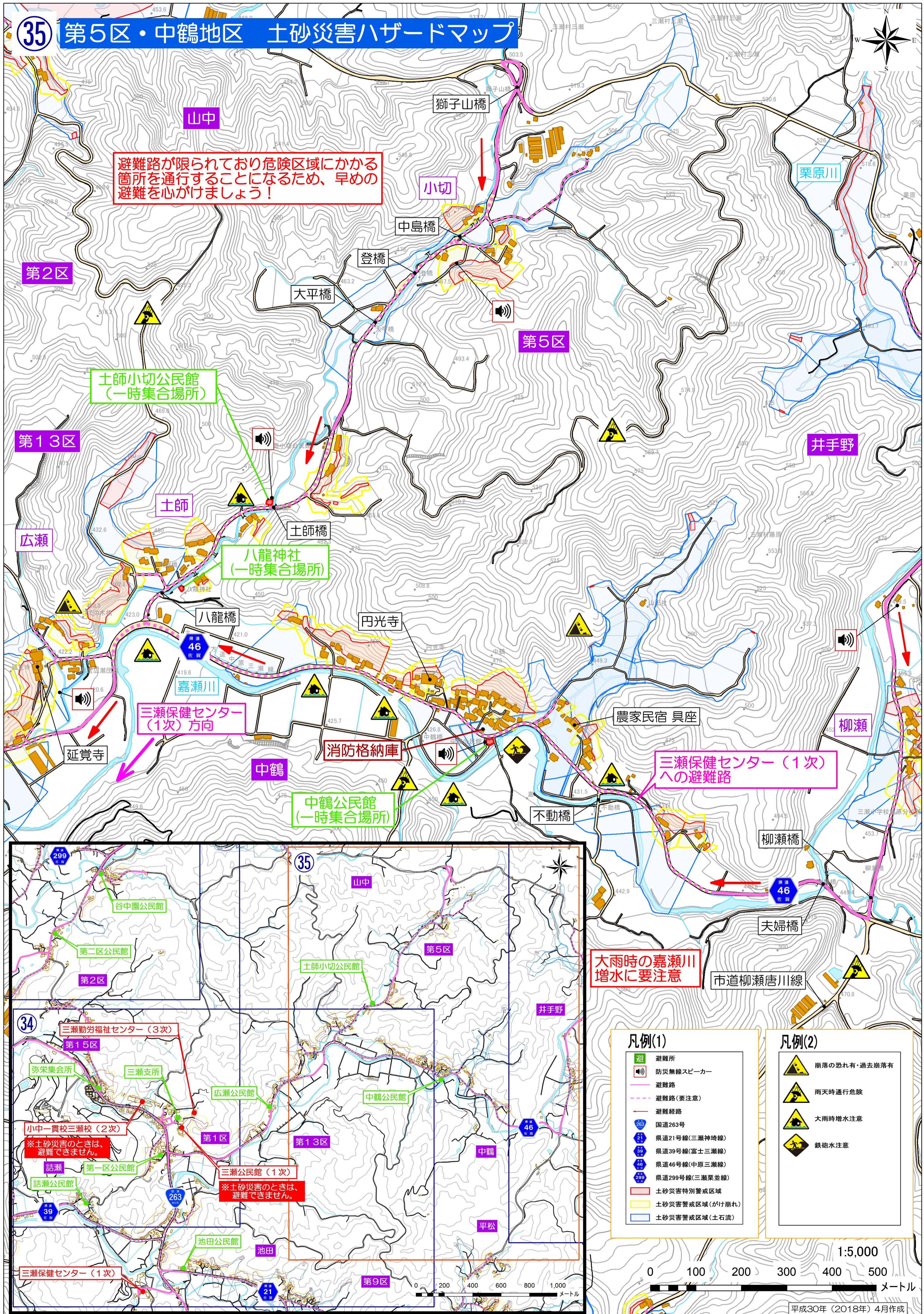


35 第5区・中鶴地区 土砂災害ハザードマップ



避難路が限られており危険区域にかかる箇所を通行することになるため、早めの避難を心がけましょう！

土師小切公民館
(一時集合場所)

八龍神社
(一時集合場所)

三瀬保健センター
(1次) 方向

中鶴公民館
(一時集合場所)

三瀬保健センター (1次)
への避難路

大雨時の嘉瀬川
増水に要注意

34

三瀬勤労福祉センター (3次)

小中一貫校三瀬校 (2次)

三瀬保健センター (1次)

三瀬支所

三瀬公民館 (1次)

池田公民館

三瀬公民館 (1次)

池田公民館

池田公民館

三瀬公民館 (1次)

池田公民館

池田公民館

凡例(1)

- 避難所
- 防災無線スピーカー
- 避難路
- 避難路(要注意)
- 避難経路
- 国道263号
- 県道21号線(三瀬神崎線)
- 県道39号線(富士三瀬線)
- 県道46号線(中原三瀬線)
- 県道299号線(三瀬栗並線)
- 土砂災害特別警戒区域
- 土砂災害警戒区域(がけ崩れ)
- 土砂災害警戒区域(土石流)

凡例(2)

- 崩落の恐れ有・過去崩落有
- 雨天時通行危険
- 大雨時増水注意
- 鉄砲水注意

1:5,000

0 100 200 300 400 500 メートル

平成30年(2018年)4月作成