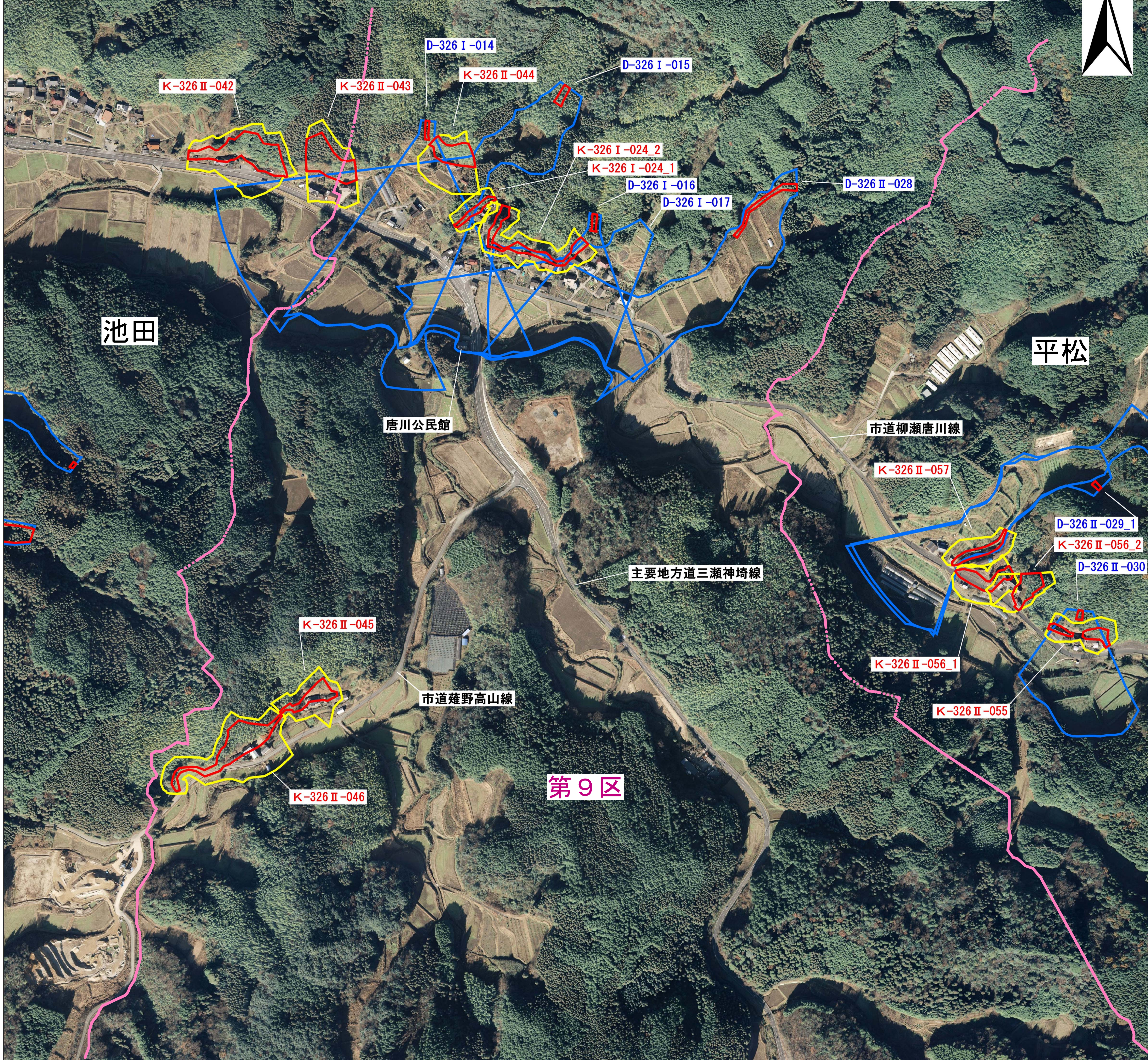


土砂災害警戒区域等区域図(第9区地区)

縮尺 1:2000



凡例

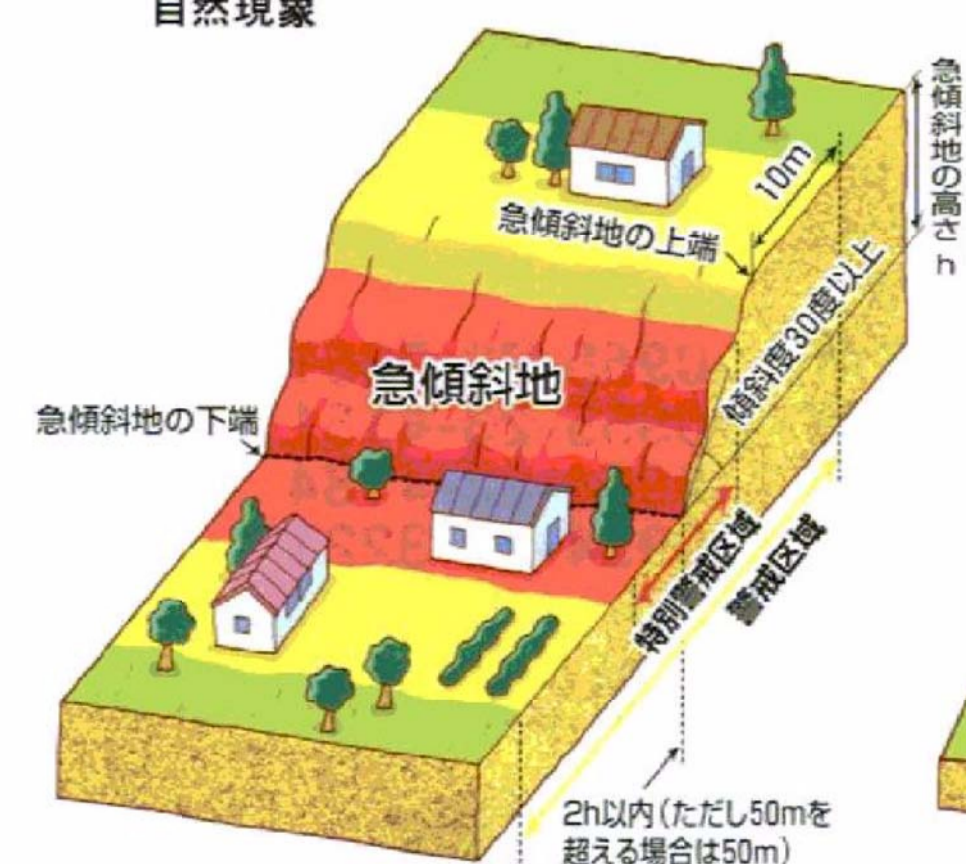
- 著しい危害の恐れのある区域
- 危害の恐れのある区域(急傾斜)
- 危害の恐れのある区域(土石流)
- 行政区界

K-3260-000

D-3260-000

がけ崩れ

※傾斜度が30度以上である土地が崩壊する自然現象



土石流

※山腹が崩壊して生じた土石等又は渓流の土石等が水と一体となって流下する自然現象



平成20年度 撮影

