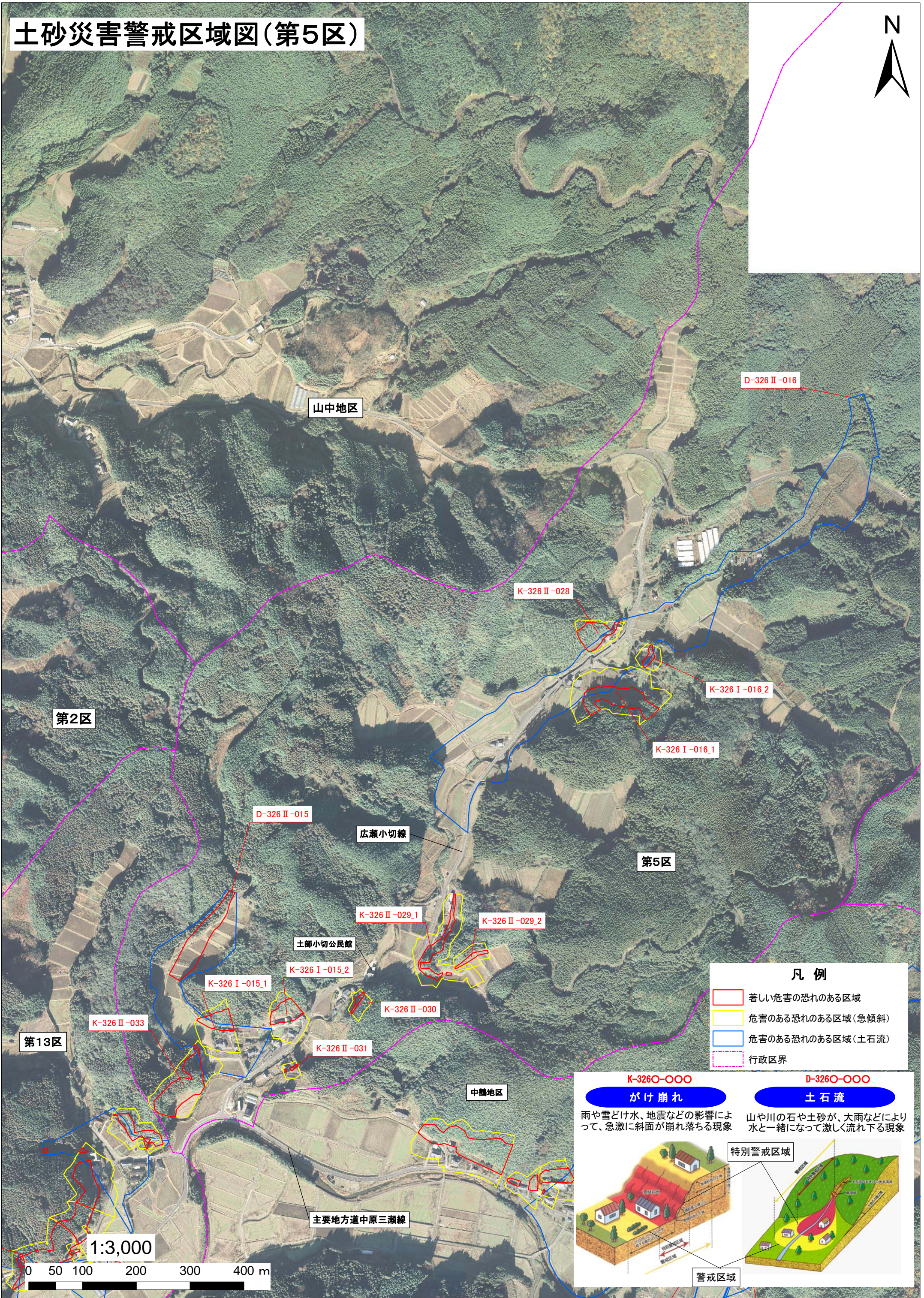


土砂災害警戒区域図(第5区)



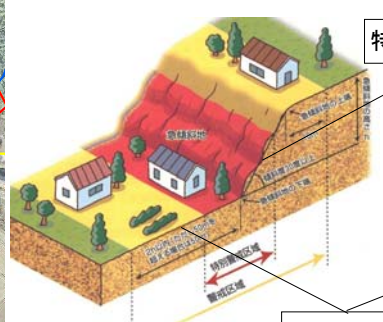
凡例

- 著しい危害の恐れのある区域
- 危害のある恐れのある区域(急傾斜)
- 危害のある恐れのある区域(土石流)
- 行政区界

K-326O-000

がけ崩れ

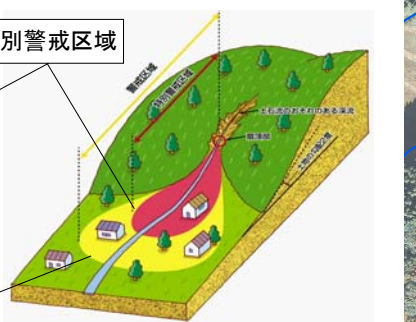
雨や雪どけ水、地震などの影響によって、急激に斜面が崩れ落ちる現象



D-326O-000

土石流

山や川の石や土砂が、大雨などにより水と一緒に激しく流れ下る現象



警戒区域