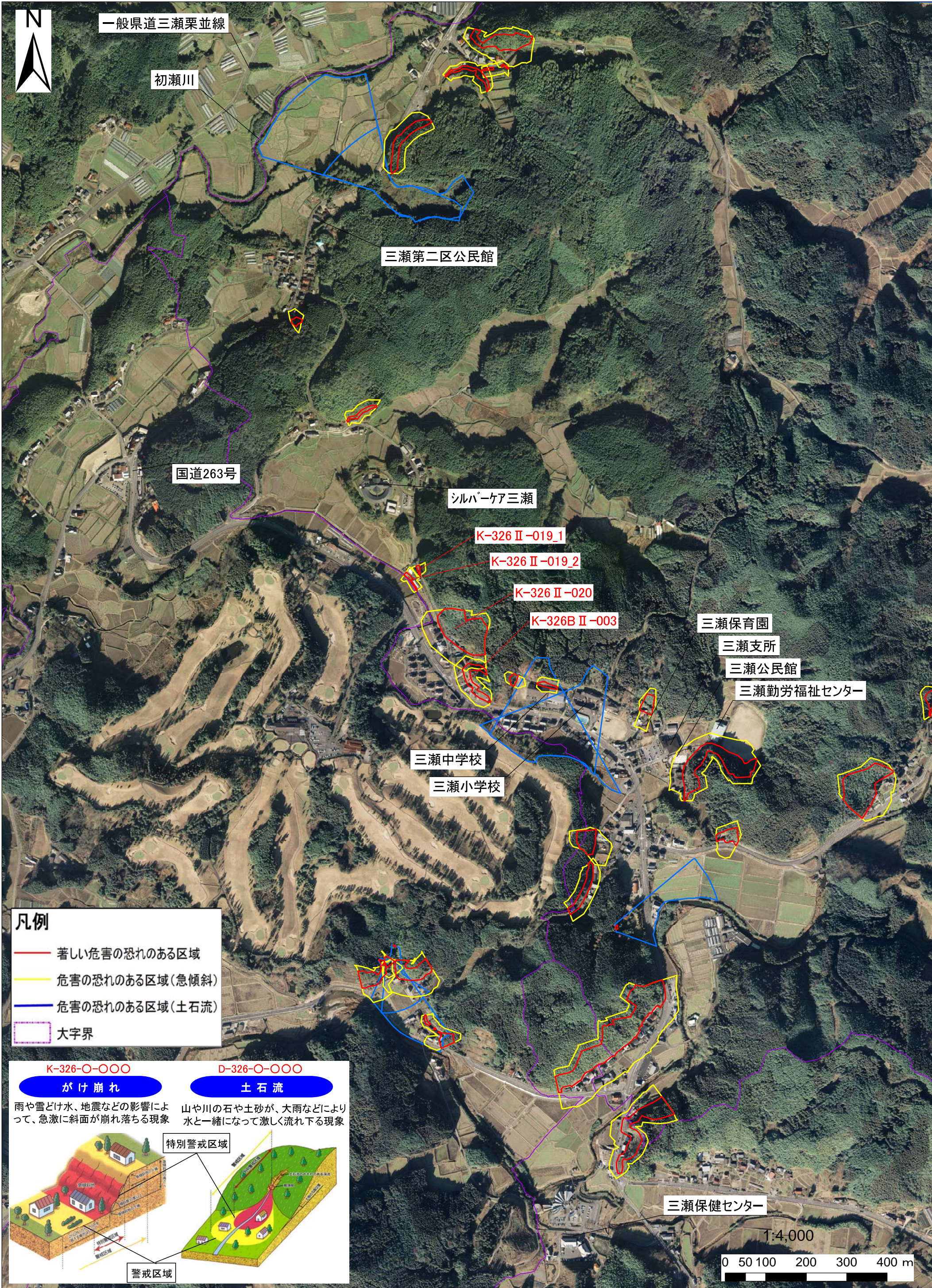


土砂災害警戒区域図(第15区)



一般県道三瀬栗並線

初瀬川

三瀬第二区公民館

国道263号

シルバーケア三瀬

K-326 II-019_1

K-326 II-019_2

K-326 II-020

K-326B II-003

三瀬保育園

三瀬支所

三瀬公民館

三瀬勤労福祉センター

三瀬中学校

三瀬小学校

三瀬保健センター

凡例

- 著しい危害の恐れのある区域
- 危害の恐れのある区域(急傾斜)
- 危害の恐れのある区域(土石流)
- 大字界

K-326-O-000 **D-326-O-000**

がけ崩れ **土石流**

雨や雪どけ水、地震などの影響によって、急激に斜面が崩れ落ちる現象

山や川の石や土砂が、大雨などにより水と一緒に激しく流れ下る現象

特別警戒区域

警戒区域

1:4,000

