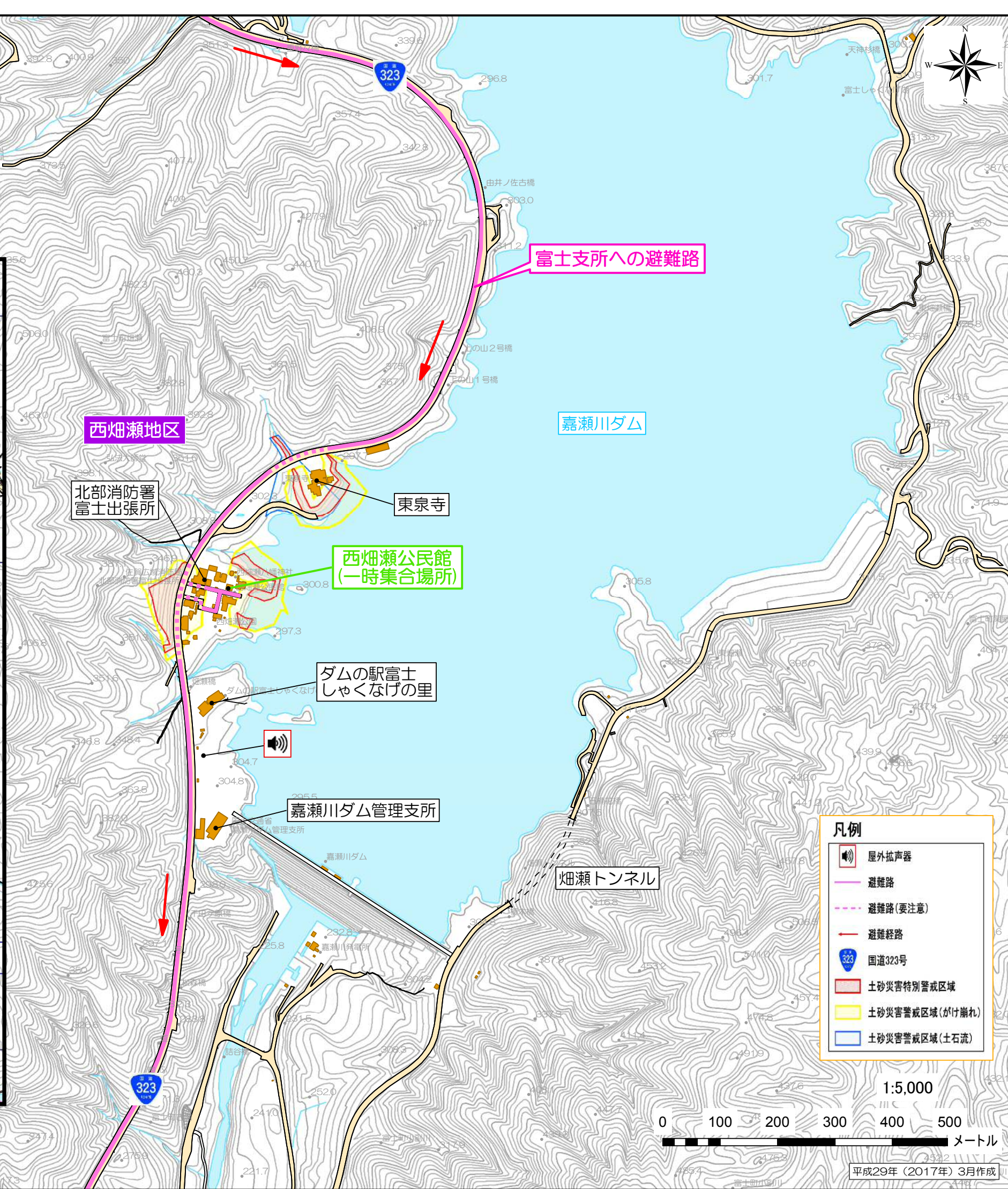
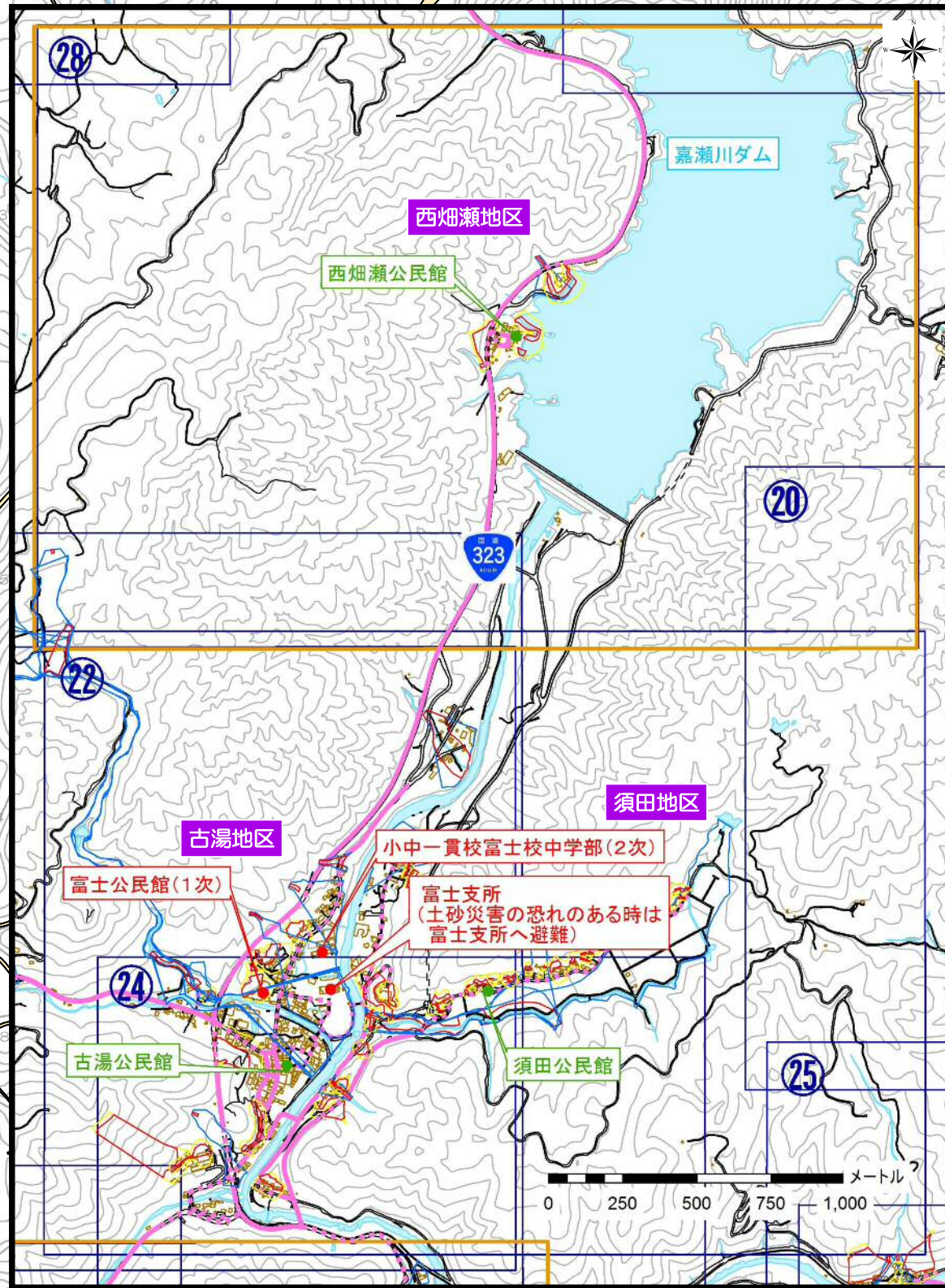


# 28 西畑瀬地区 土砂災害ハザードマップ

避難路が限られており危険区域にかかる箇所を通行することになるため、早めの避難を心がけましょう！



**凡例**

	屋外拡声器
	避難路
	避難路(要注意)
	避難経路
	国道323号
	土砂災害特別警戒区域
	土砂災害警戒区域(がけ崩れ)
	土砂災害警戒区域(土石流)

1:5,000