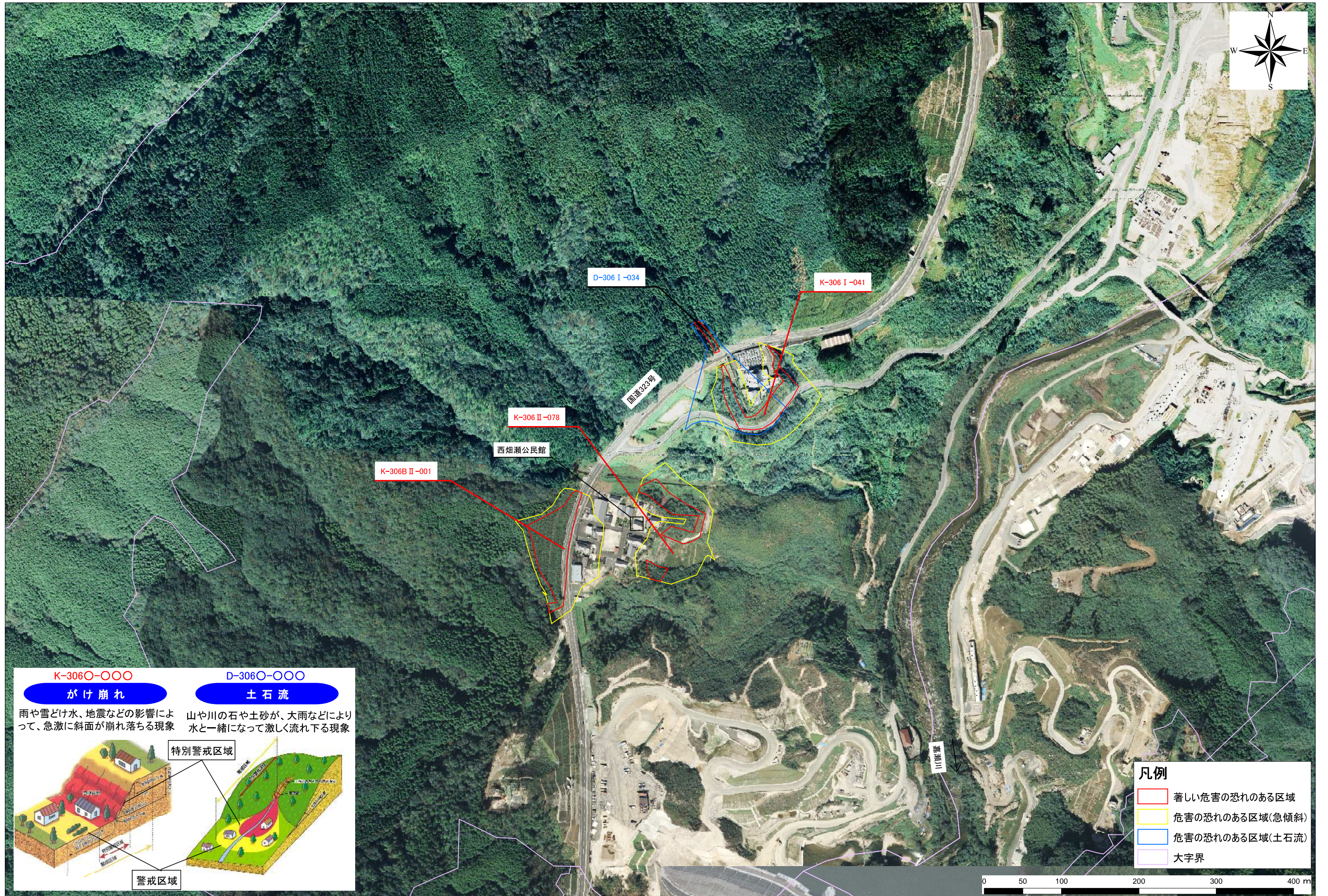


土砂災害警戒区域等区域図(西畑瀬地区)



K-306〇-〇〇〇 **D-306〇-〇〇〇**

がけ崩れ **土石流**

雨や雪どけ水、地震などの影響によって、急激に斜面が崩れ落ちる現象 山や川の石や土砂が、大雨などにより水と一緒に激しく流れ下る現象

特別警戒区域 警戒区域

- 凡例**
- 著しい危害の恐れのある区域
 - 危害の恐れのある区域(急傾斜)
 - 危害の恐れのある区域(土石流)
 - 大字界

