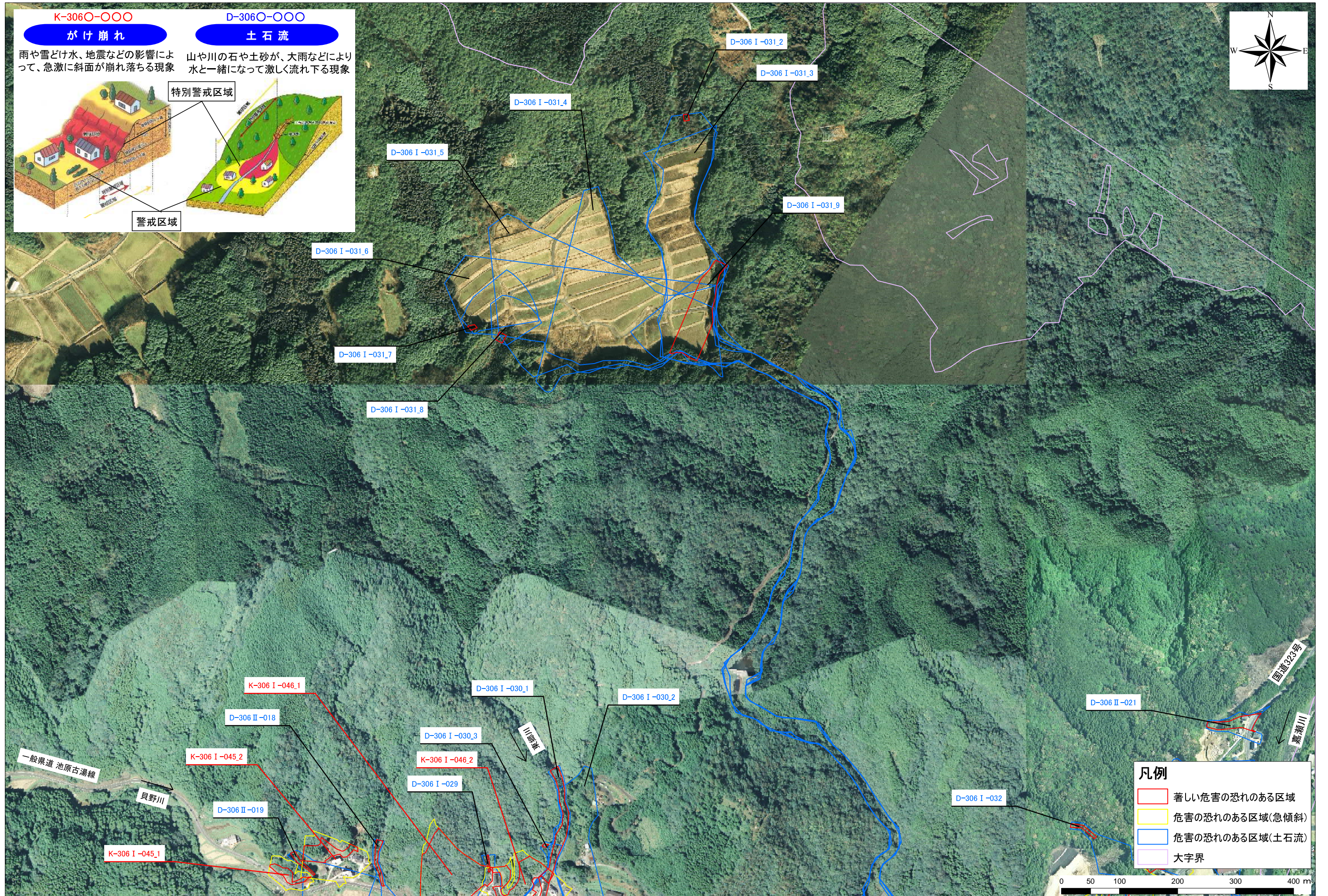


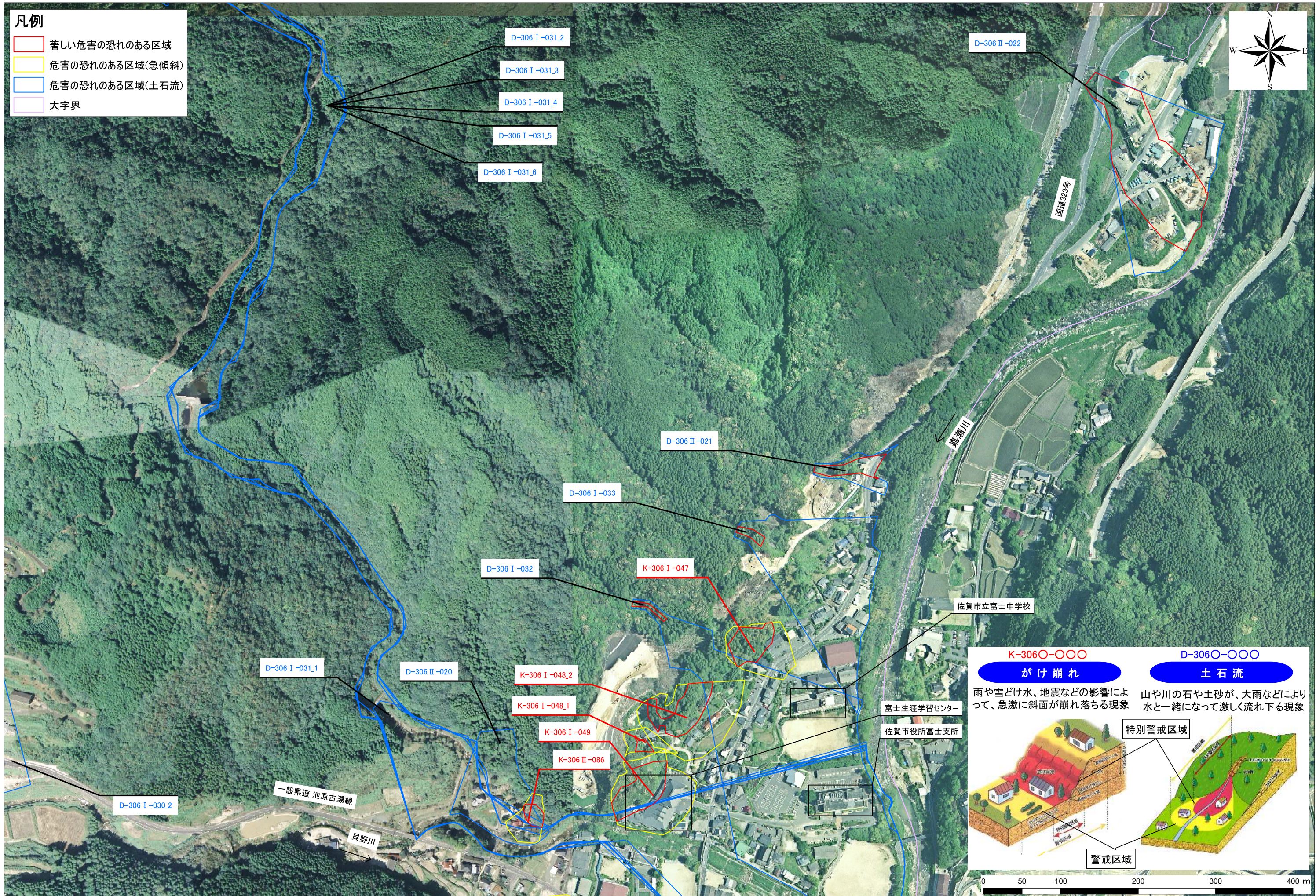
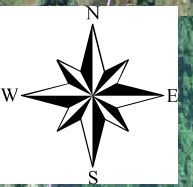
土砂災害警戒区域等区域図(古湯1地区)



土砂災害警戒区域等区域図(古湯2地区)

凡例

- 著しい危害の恐れのある区域
- 危害の恐れのある区域(急傾斜)
- 危害の恐れのある区域(土石流)
- 大字界



K-306〇-〇〇〇

がけ崩れ

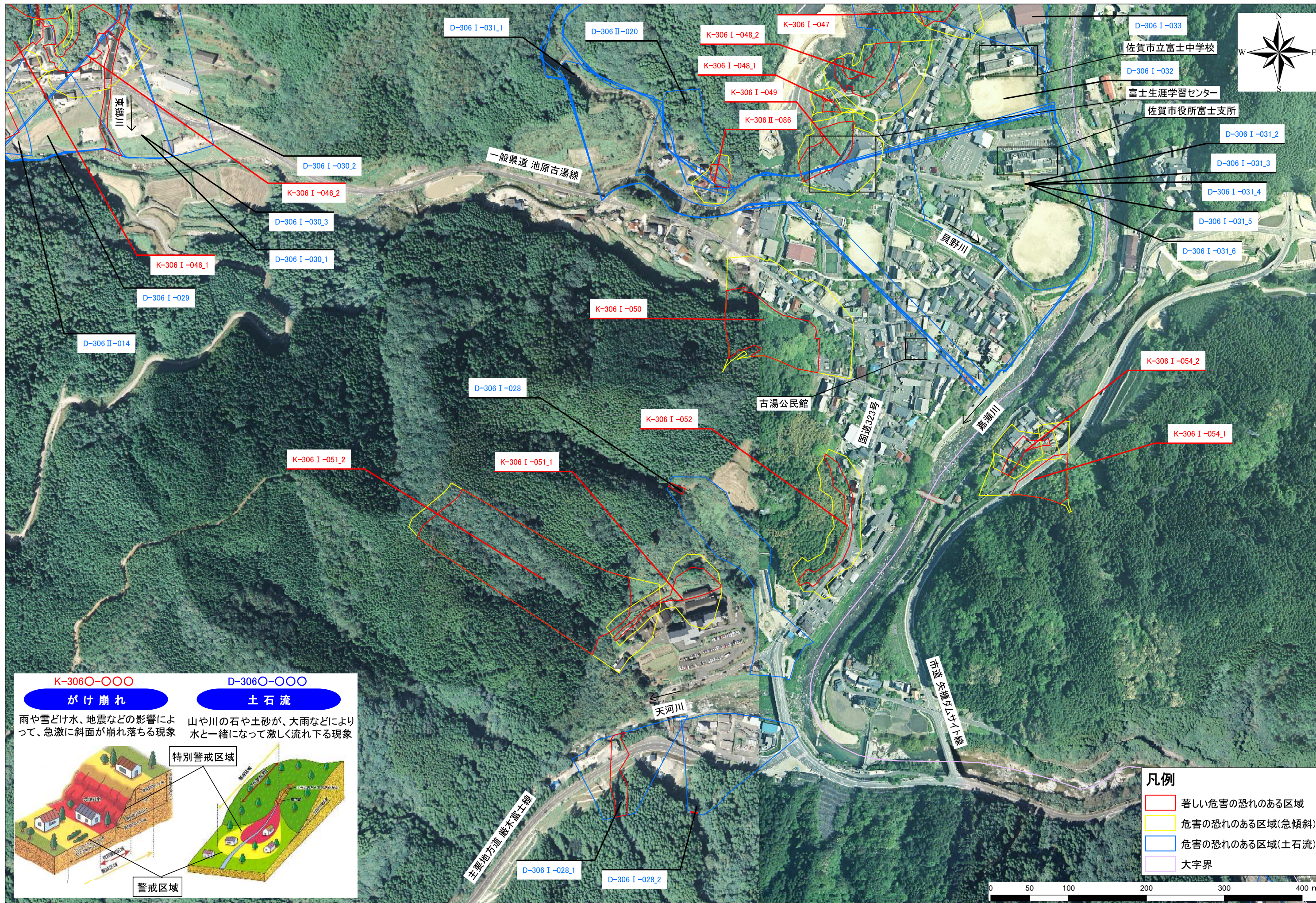
雨や雪どけ水、地震などの影響によって、急激に斜面が崩れ落ちる現象

D-306〇-〇〇〇

土石流

山や川の石や土砂が、大雨などにより水と一緒に激しく流れ下る現象

土砂災害警戒区域等区域図(古湯3地区)



土砂災害警戒区域等区域図(古湯4地区)

K-306〇-〇〇〇 **D-306〇-〇〇〇**

がけ崩れ **土石流**

雨や雪どけ水、地震などの影響によって、急激に斜面が崩れ落ちる現象

山や川の石や土砂が、大雨などにより水と一緒に激しく流れ下る現象

特別警戒区域

警戒区域

