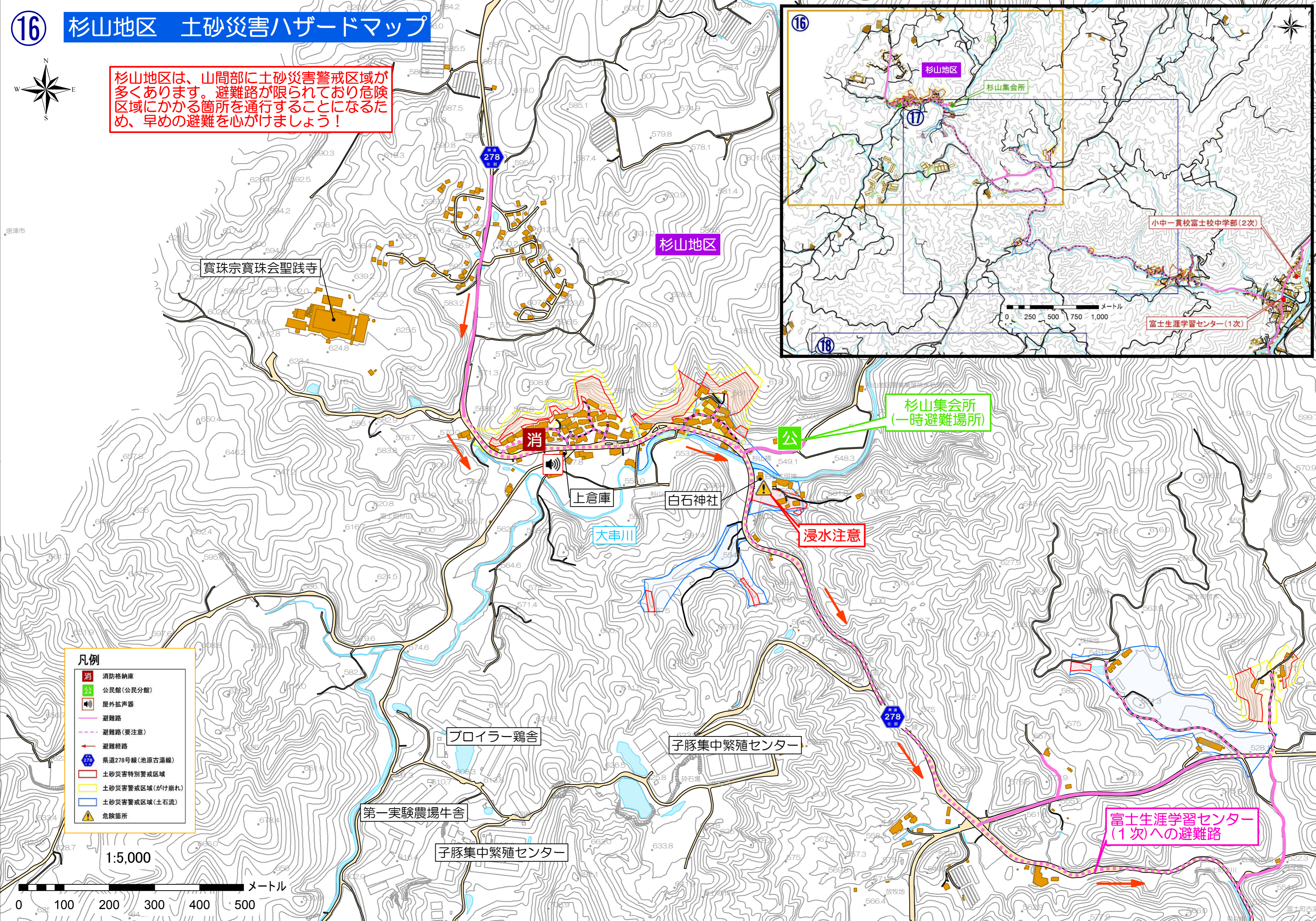
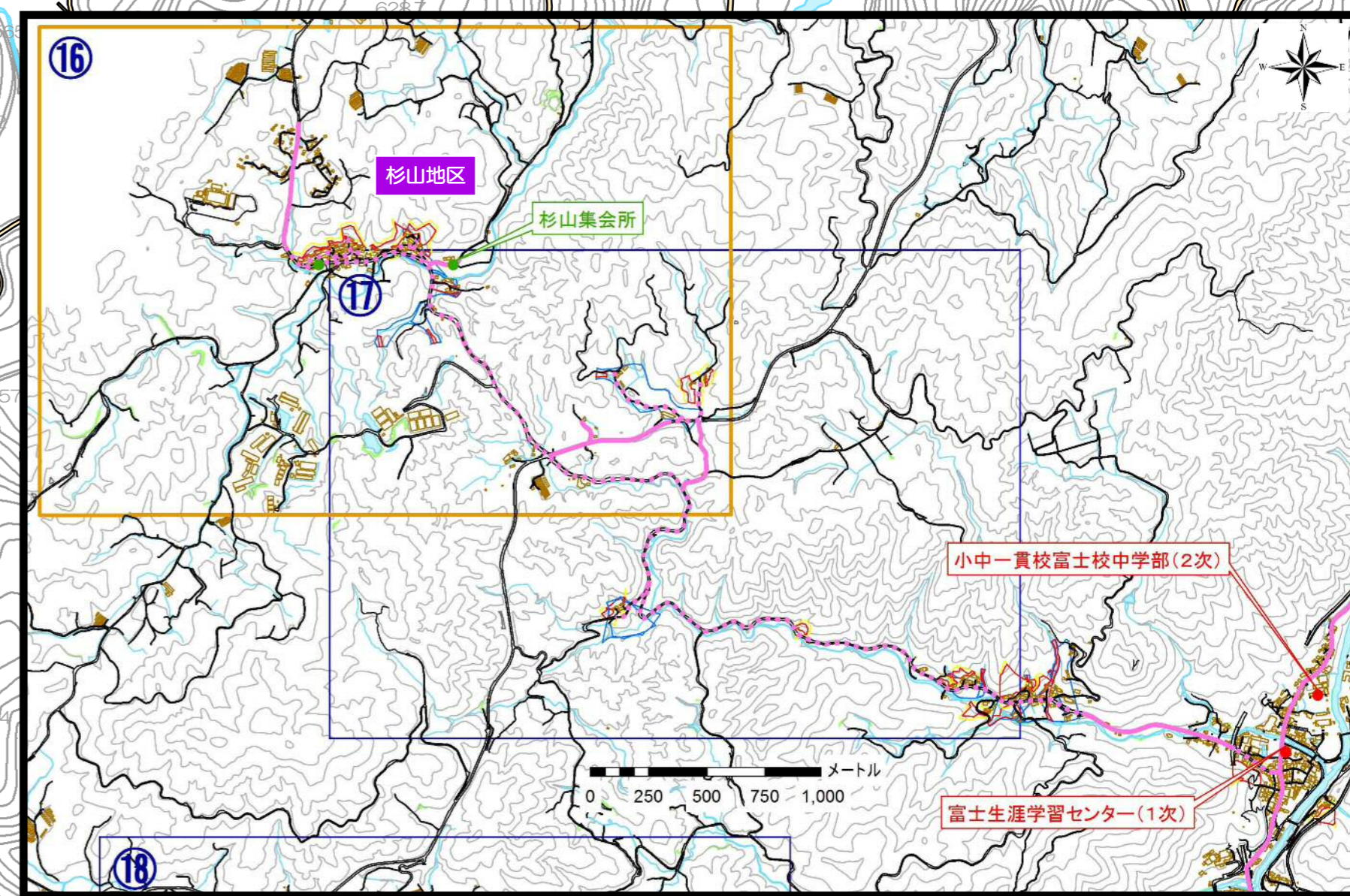


杉山地区は、山間部に土砂災害警戒区域が多くあります。避難路が限られており危険区域にかかる箇所を通行することになるため、早めの避難を心がけましょう！



- 凡例**
- 消防格納庫
  - 公民館(公民分館)
  - 屋外拡声器
  - 避難路
  - 避難路(要注意)
  - 避難経路
  - 県道278号線(池原古湯線)
  - 土砂災害特別警戒区域
  - 土砂災害警戒区域(がけ崩れ)
  - 土砂災害警戒区域(土石流)
  - 危険箇所

富士生涯学習センター(1次)への避難路