

15 関屋地区 土砂災害ハザードマップ

関屋地区は、山間部に土砂災害警戒区域が多くあります。避難路が限られており危険区域にかかる箇所を通行することになるため、早めの避難を心がけましょう！

富士生涯学習センター(1次)への避難路

菖蒲公民館(一時避難場所)

菖蒲地区

過去がけ崩れ有
現在モルタル吹付劣化状態

下関屋公民館(一時避難場所)

関屋橋

消公

ネオコンクリート

富士生涯学習センター(1次)への避難路

楠神社

山村広場

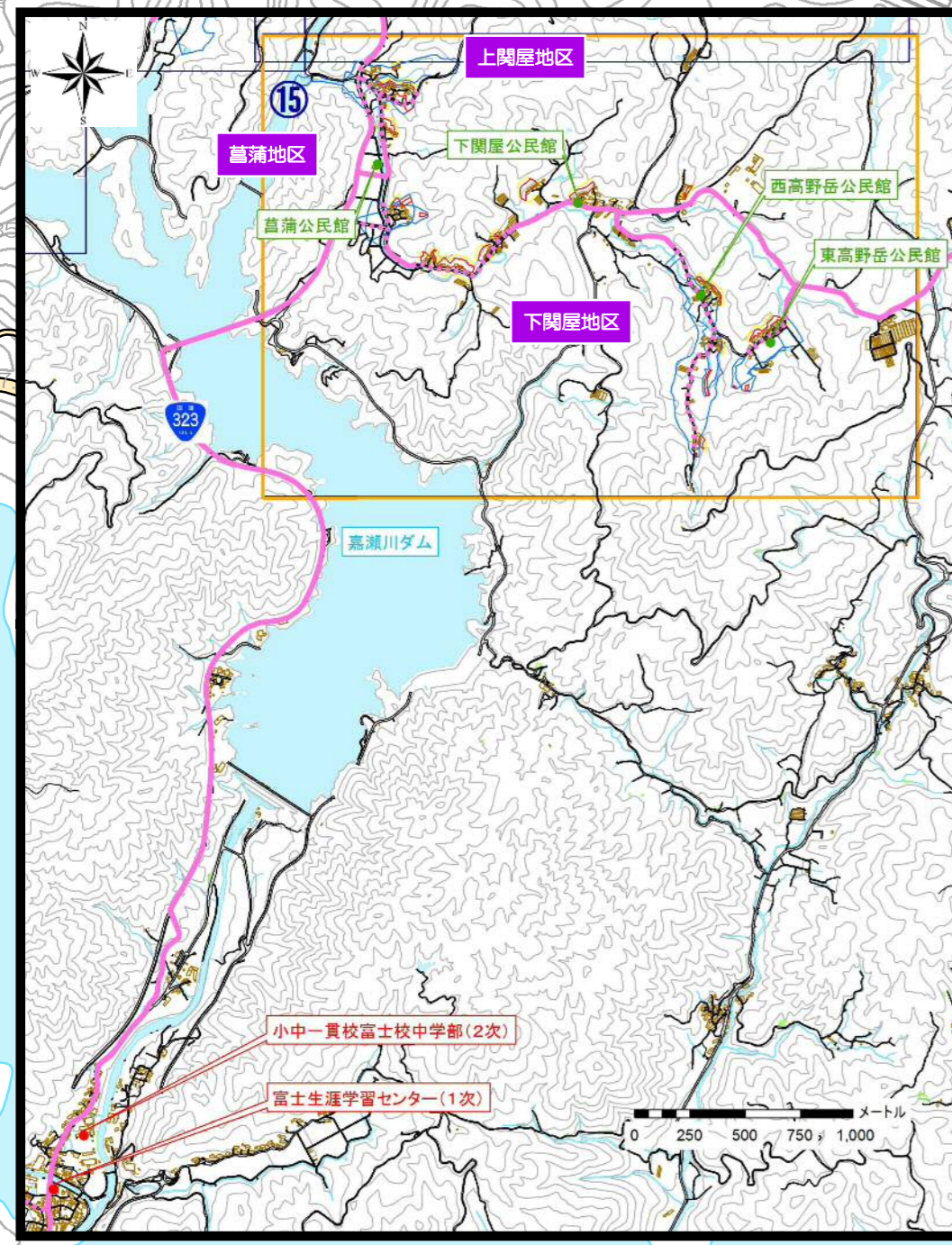
大雨時に冠水の恐れあり

西高野岳公民館

バイオテック富士

東高野岳公民館

下関屋地区



凡例	
	消防格納庫
	公民館(公民分館)
	屋外拡声器
	避難路
	避難路(要注意)
	避難経路
	国道323号線
	県道39号線(富士三瀬線)
	県道299号線(三瀬栗並線)
	土砂災害特別警戒区域
	土砂災害警戒区域(がけ崩れ)
	土砂災害警戒区域(土石流)
	危険箇所

1:5,000

