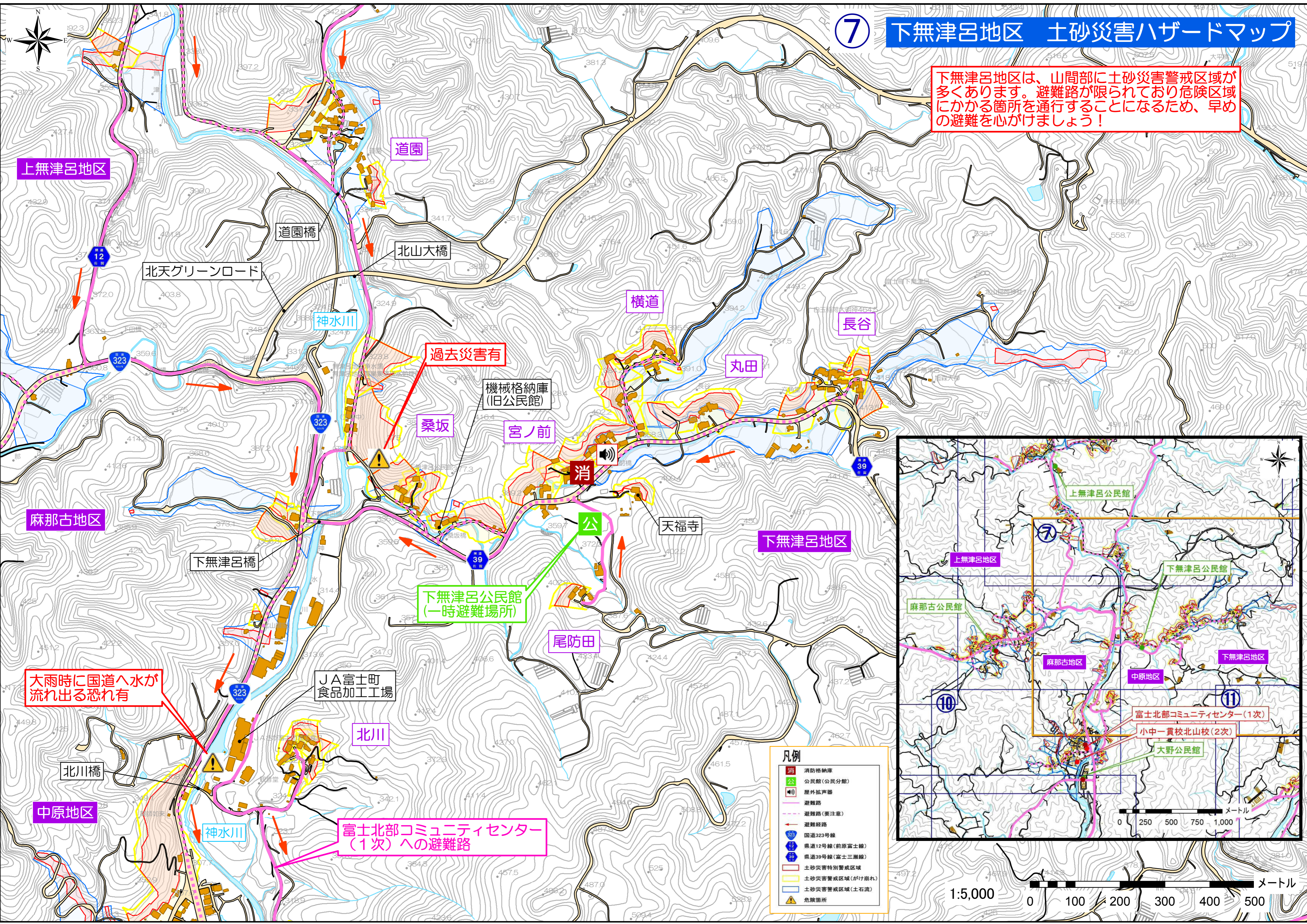


7 下無津呂地区 土砂災害ハザードマップ

下無津呂地区は、山間部に土砂災害警戒区域が多くあります。避難路が限られており危険区域にかかると通行することになるため、早めの避難を心がけましょう！



上無津呂地区

道園

北天グリーンロード

道園橋

北山大橋

神水川

横道

長谷

丸田

過去災害有

機械格納庫
(旧公民館)

桑坂

宮ノ前

消

天福寺

下無津呂地区

下無津呂公民館
(一時避難場所)

尾防田

JA富士町
食品加工工場

北川

富士北部コミュニティセンター
(1次)への避難路

大雨時に国道へ水が
流れ出る恐れ有

北川橋

神水川

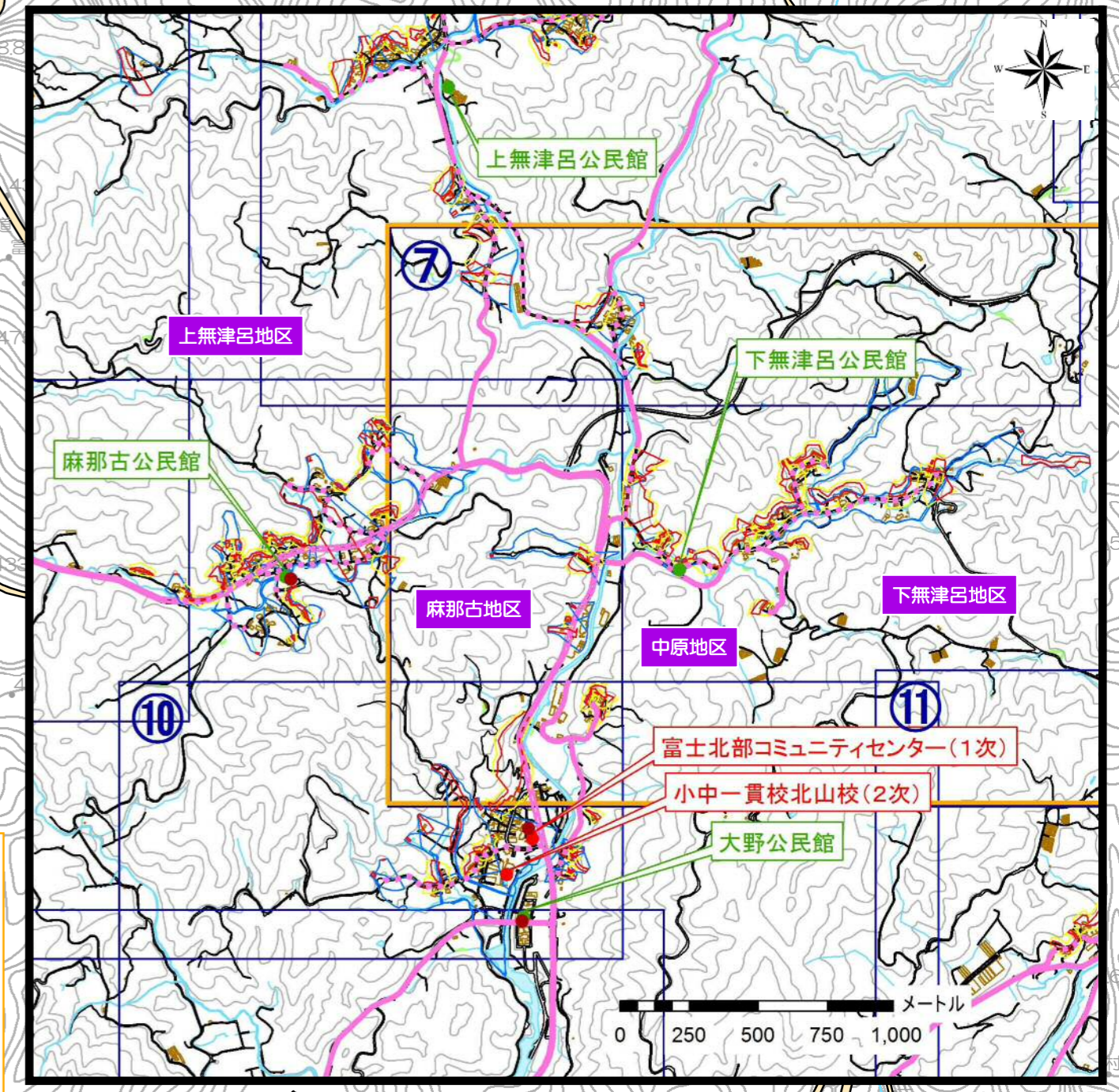
中原地区

下無津呂橋

麻那古地区

凡例

| | |
|----|----------------|
| 消 | 消防格納庫 |
| 公 | 公民館(公民分館) |
| 📢 | 屋外拡声器 |
| 👉 | 避難路 |
| 👉 | 避難路(要注意) |
| 👉 | 避難経路 |
| 🛣️ | 国道323号線 |
| 🛣️ | 県道12号線(前原富士線) |
| 🛣️ | 県道39号線(富士三瀬線) |
| 🔴 | 土砂災害特別警戒区域 |
| 🟡 | 土砂災害警戒区域(がけ崩れ) |
| 🟡 | 土砂災害警戒区域(土石流) |
| ⚠️ | 危険箇所 |



1:5,000 0 100 200 300 400 500メートル