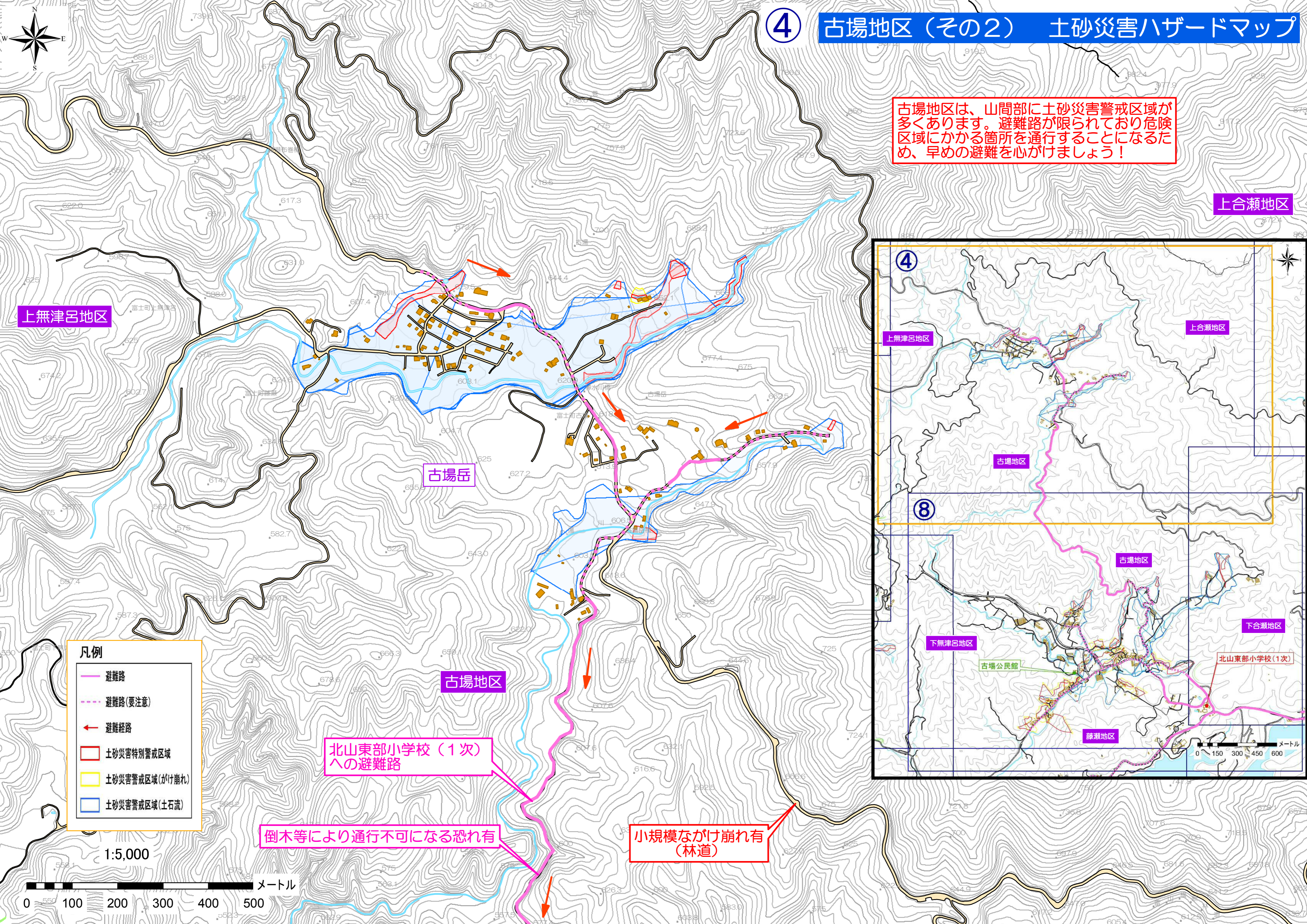


④

古場地区（その2） 土砂災害ハザードマップ

古場地区は、山間部に土砂災害警戒区域が多くあります。避難路が限られており危険区域にかかる箇所を通行することになるため、早めの避難を心がけましょう！



上無津呂地区

上合瀬地区

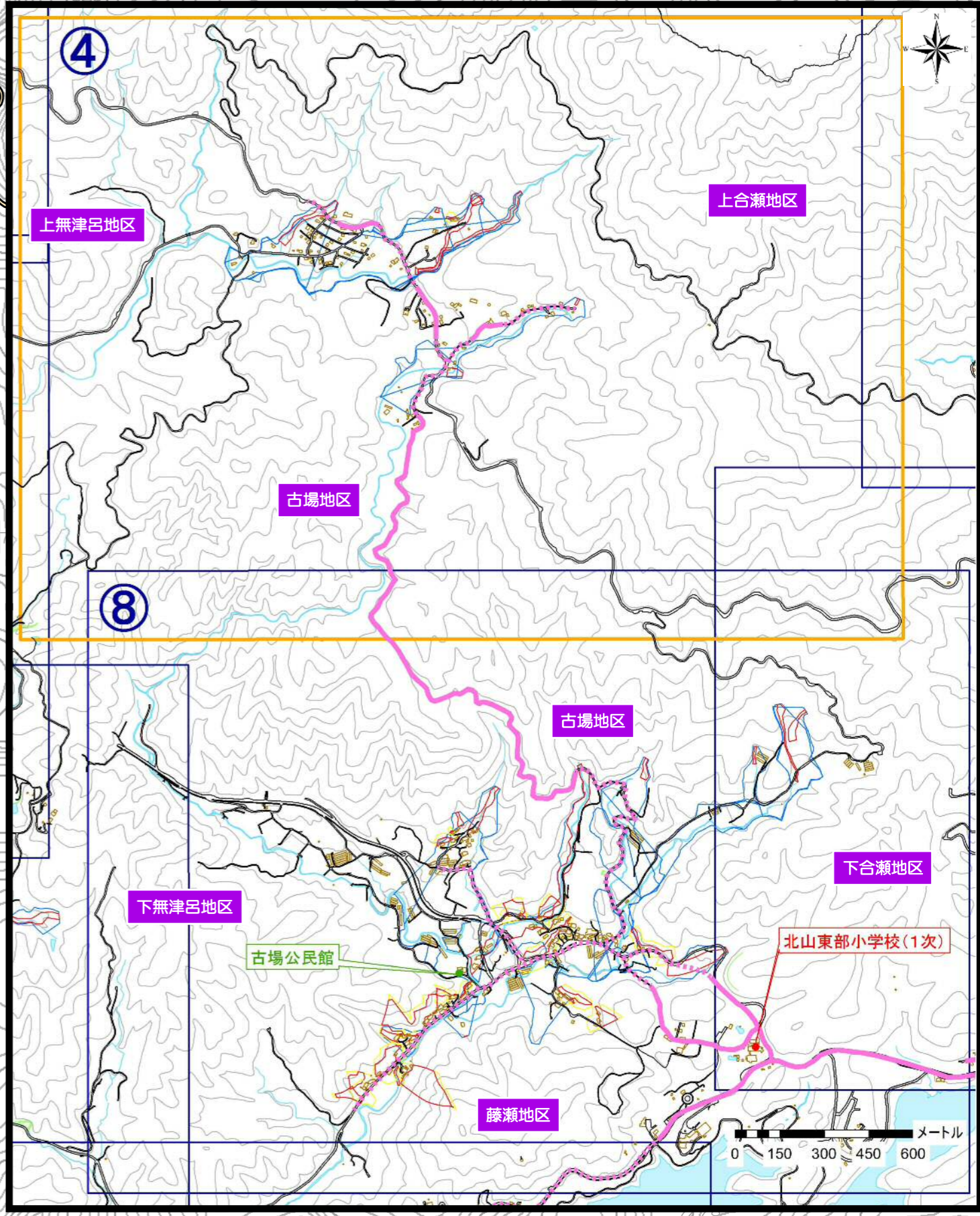
古場岳

古場地区

北山東部小学校（1次）への避難路

倒木等により通行不可になる恐れ有

小規模ながけ崩れ有（林道）



- 凡例
- 避難路
 - 避難路(要注意)
 - 避難経路
 - 土砂災害特別警戒区域
 - 土砂災害警戒区域(がけ崩れ)
 - 土砂災害警戒区域(土石流)

1:5,000

メートル
0 100 200 300 400 500

メートル
0 150 300 450 600