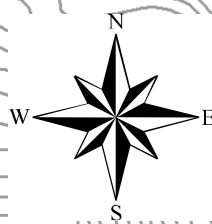
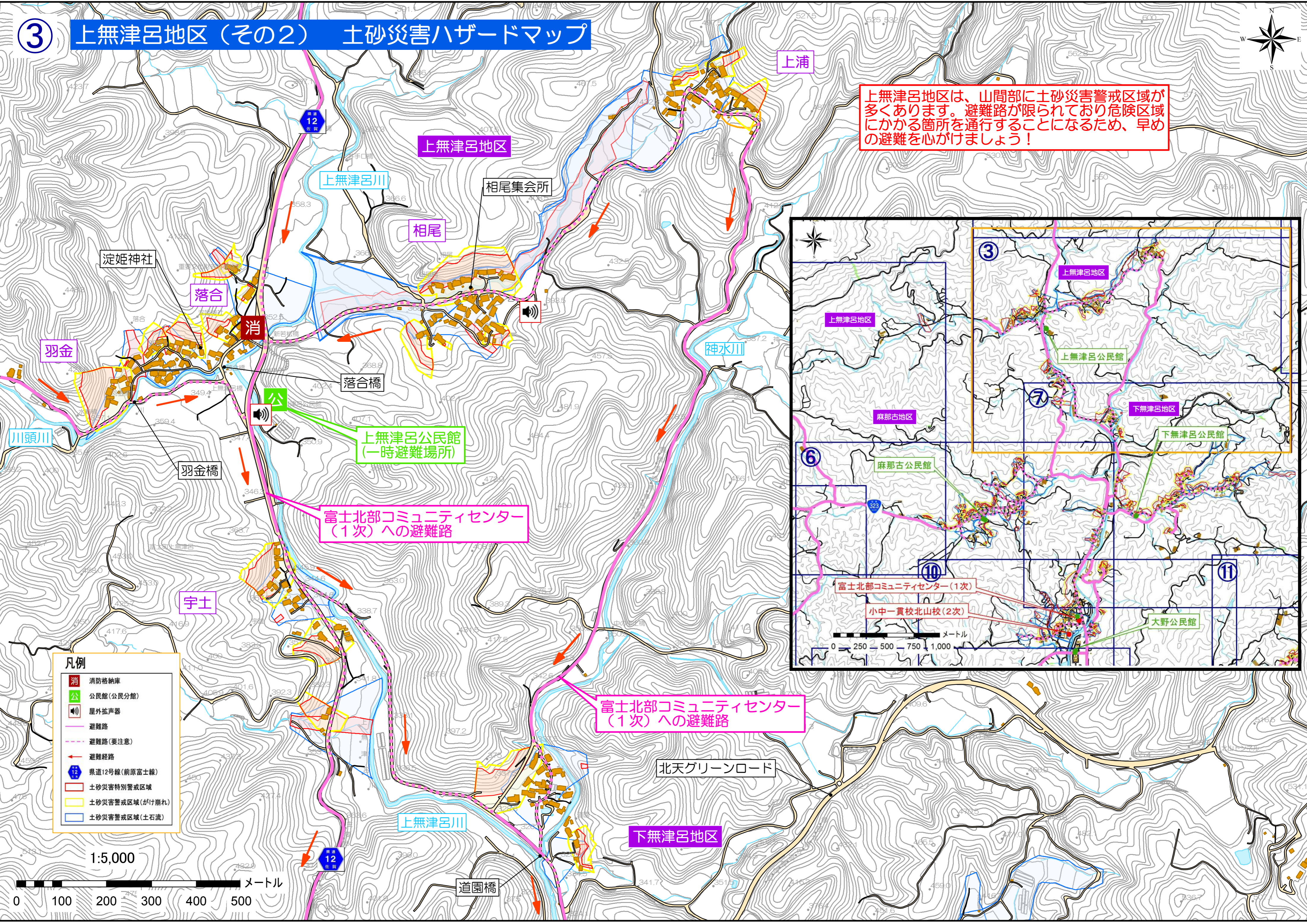


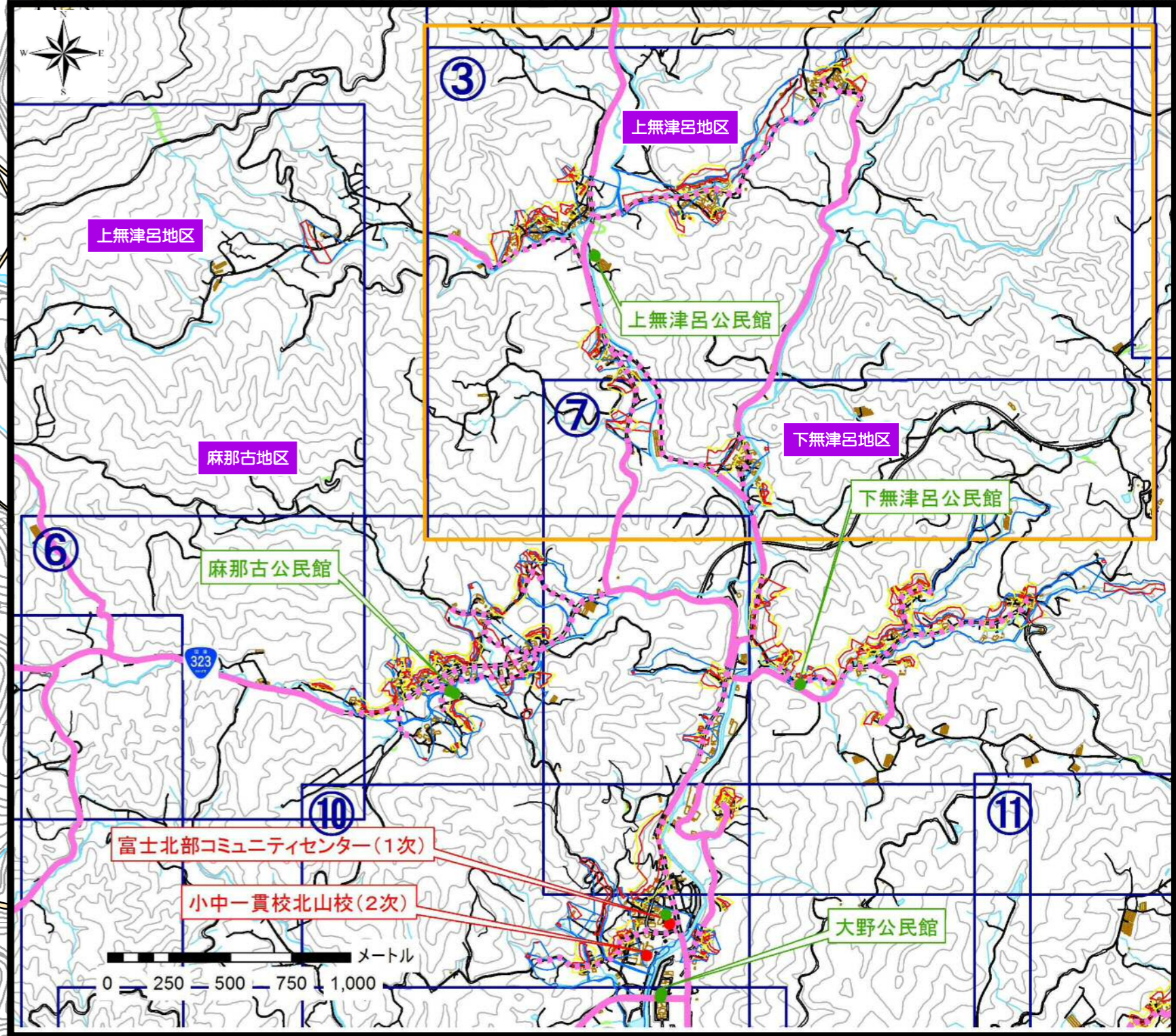
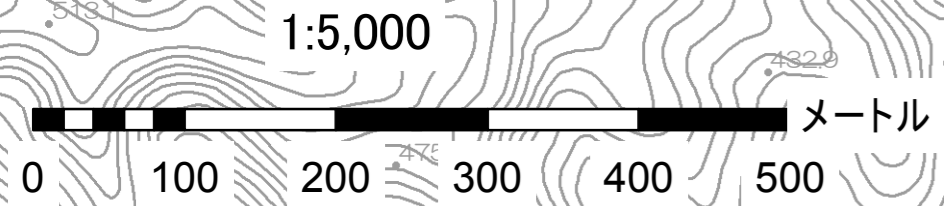
③ 上無津呂地区（その2） 土砂災害ハザードマップ



上無津呂地区は、山間部に土砂災害警戒区域が多くあります。避難路が限られており危険区域にかかると通行することになるため、早めの避難を心がけましょう！



- 凡例**
- 消防格納庫
 - 公民館(公民分館)
 - 屋外拡声器
 - 避難路
 - - - 避難路(要注意)
 - 避難経路
 - 12 県道12号線(前原富士線)
 - 土砂災害特別警戒区域
 - 土砂災害警戒区域(かけ崩れ)
 - 土砂災害警戒区域(土石流)



富士北部コミュニティセンター(1次)への避難路

富士北部コミュニティセンター(1次)への避難路

上無津呂公民館(一時避難場所)

相尾集会所

上無津呂地区

上浦

相尾

落合

消

羽金

落合橋

羽金橋

宇土

北天グリーンロード

上無津呂川

下無津呂地区

道園橋

淀姫神社

川頭川

神水川