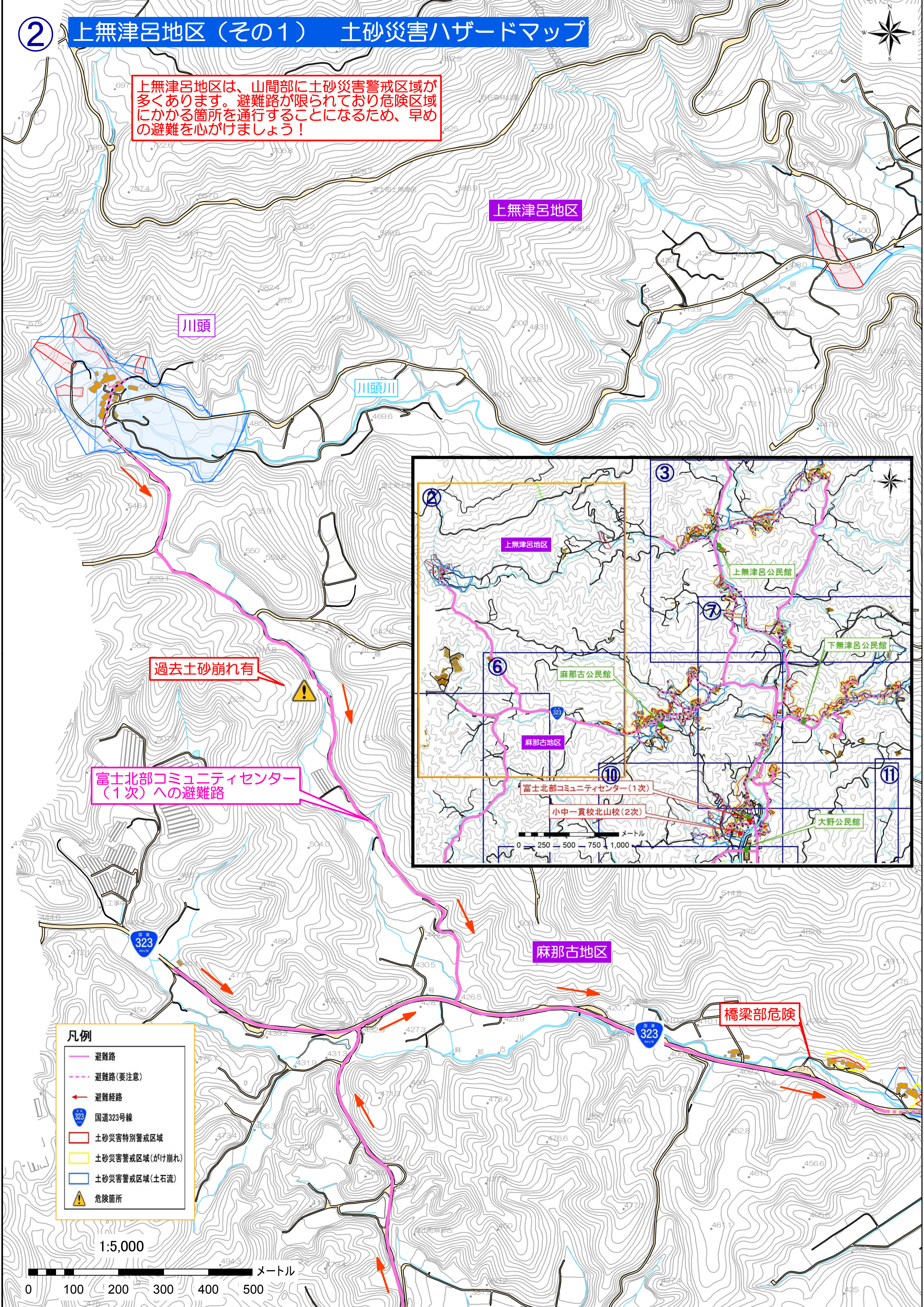


## ② 上無津呂地区（その1） 土砂災害ハザードマップ

上無津呂地区は、山間部に土砂災害警戒区域が多くあります。避難路が限られており危険区域にかかる箇所を通行することになるため、早めの避難を心がけましょう！



川頭

川頭川

上無津呂地区

過去土砂崩れ有

富士北部コミュニティセンター（1次）への避難路

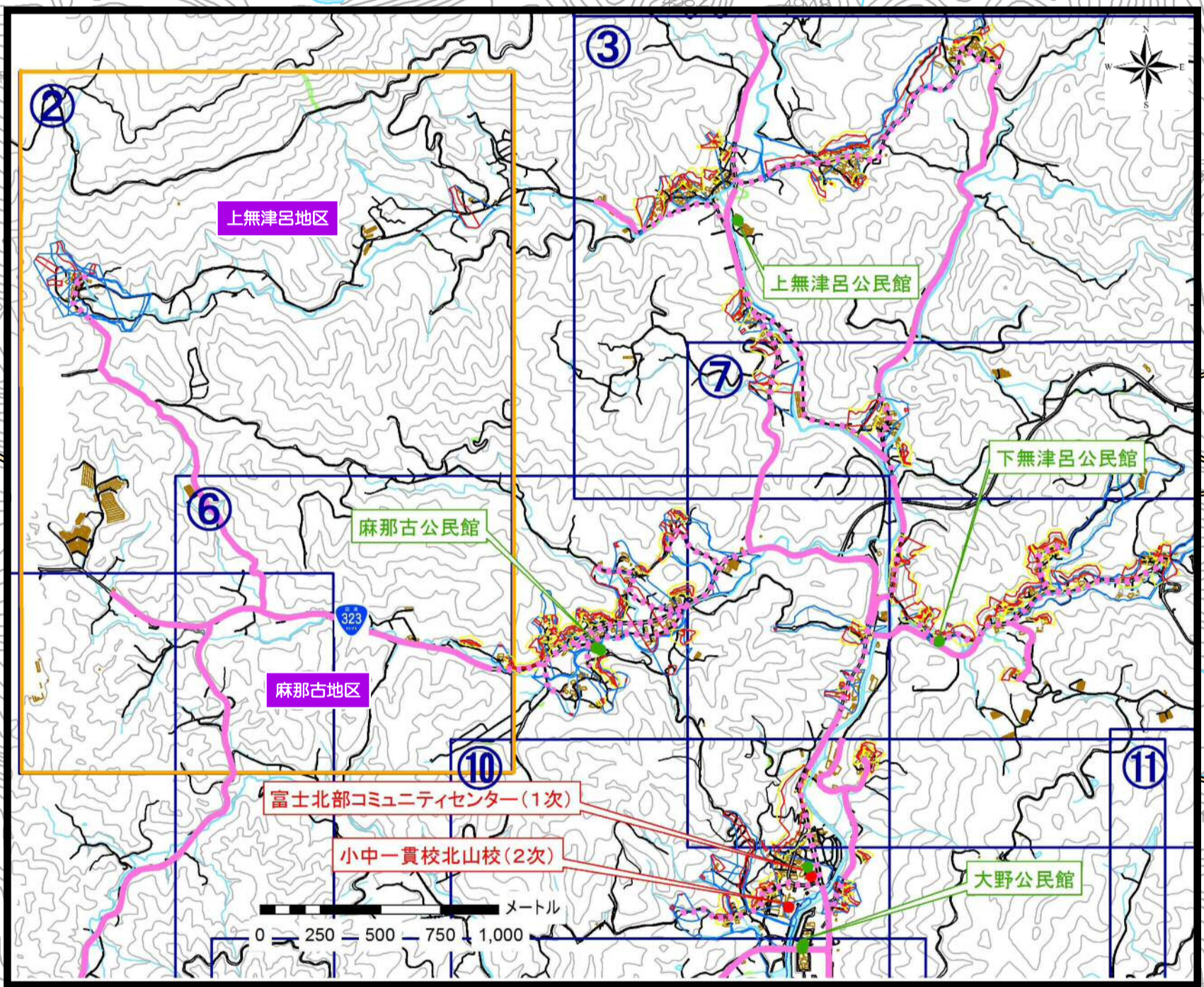
麻那古地区

橋梁部危険

- 凡例**
- 避難路
  - - - 避難路(要注意)
  - 避難経路
  - 国道323号線
  - 土砂災害特別警戒区域
  - 土砂災害警戒区域(がけ崩れ)
  - 土砂災害警戒区域(土石流)
  - 危険箇所

1:5,000

0 100 200 300 400 500メートル



上無津呂地区

上無津呂公民館

下無津呂公民館

麻那古公民館

麻那古地区

富士北部コミュニティセンター(1次)

小中一貫校北山校(2次)

大野公民館

0 250 500 750 1,000メートル