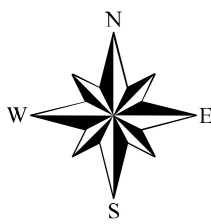
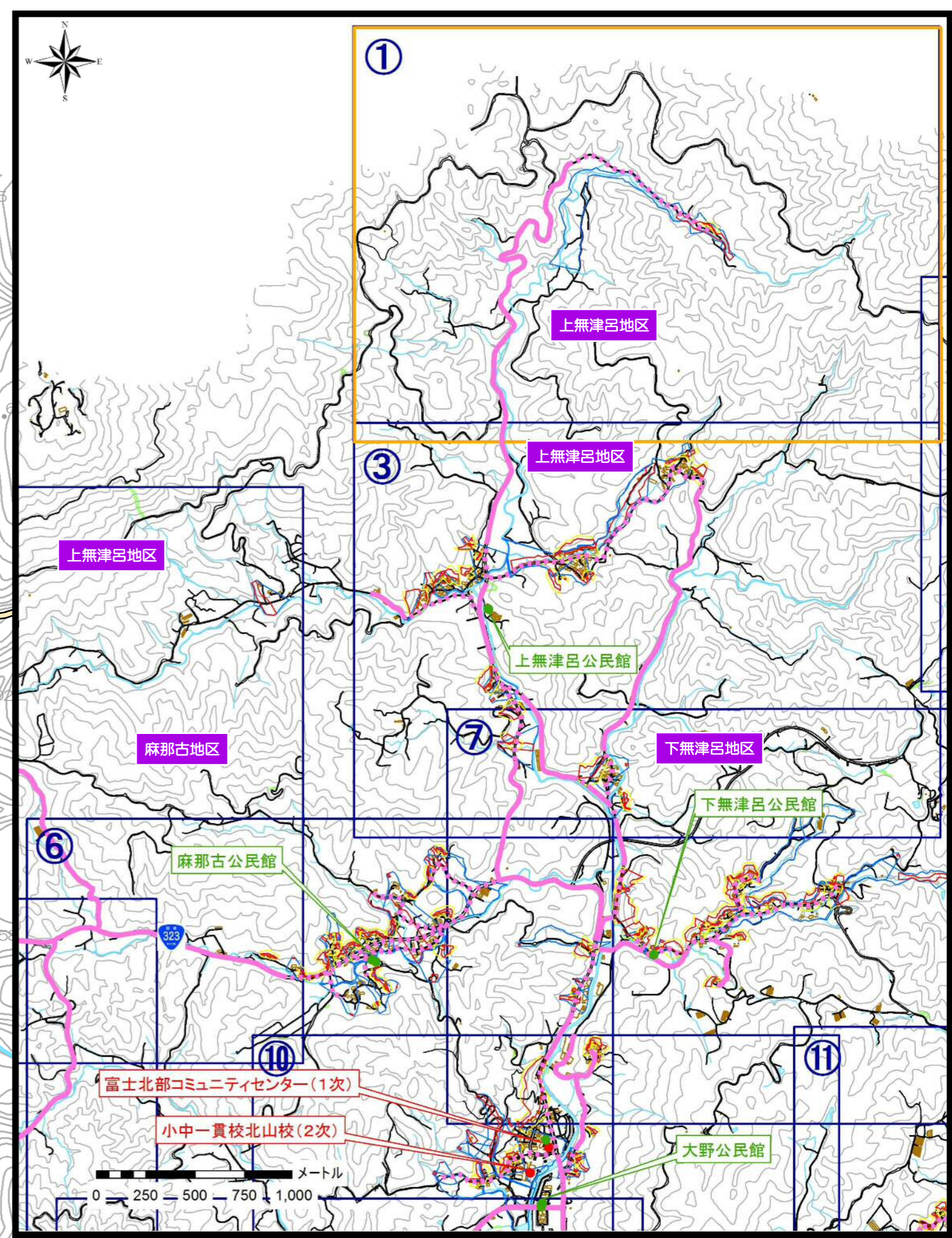
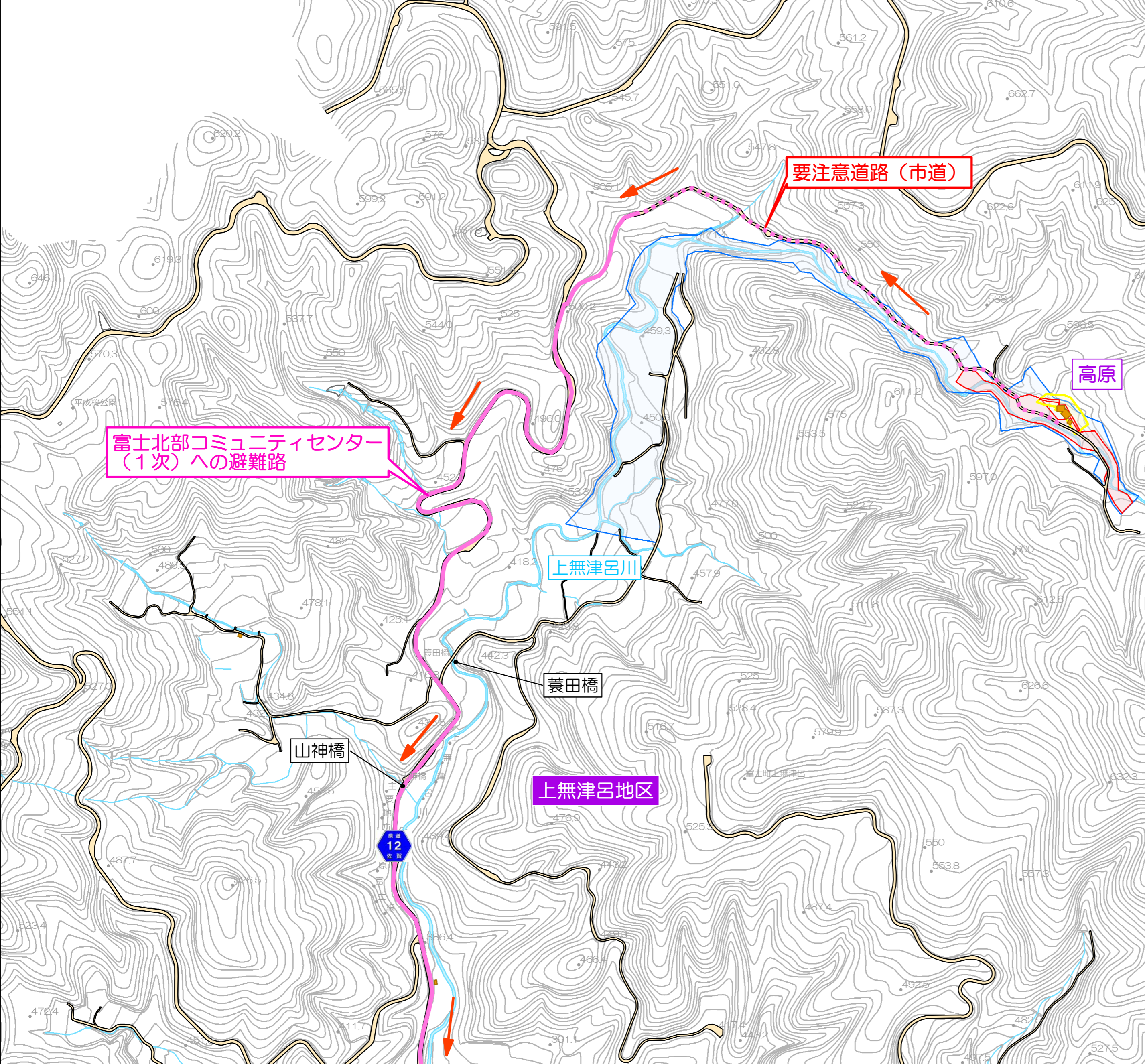


# ① 上無津呂地区（その3） 土砂災害ハザードマップ



上無津呂地区は、山間部に土砂災害警戒区域が多くあります。避難路が限られており危険区域にかかる箇所を通行することになるため早めの避難を心がけましょう！



- 凡例
- 避難路
  - - - 避難路(要注意)
  - 避難経路
  - 12 県道12号線(前原富士線)
  - 土砂災害特別警戒区域
  - 土砂災害警戒区域(がけ崩れ)
  - 土砂災害警戒区域(土石流)

1:5,000

