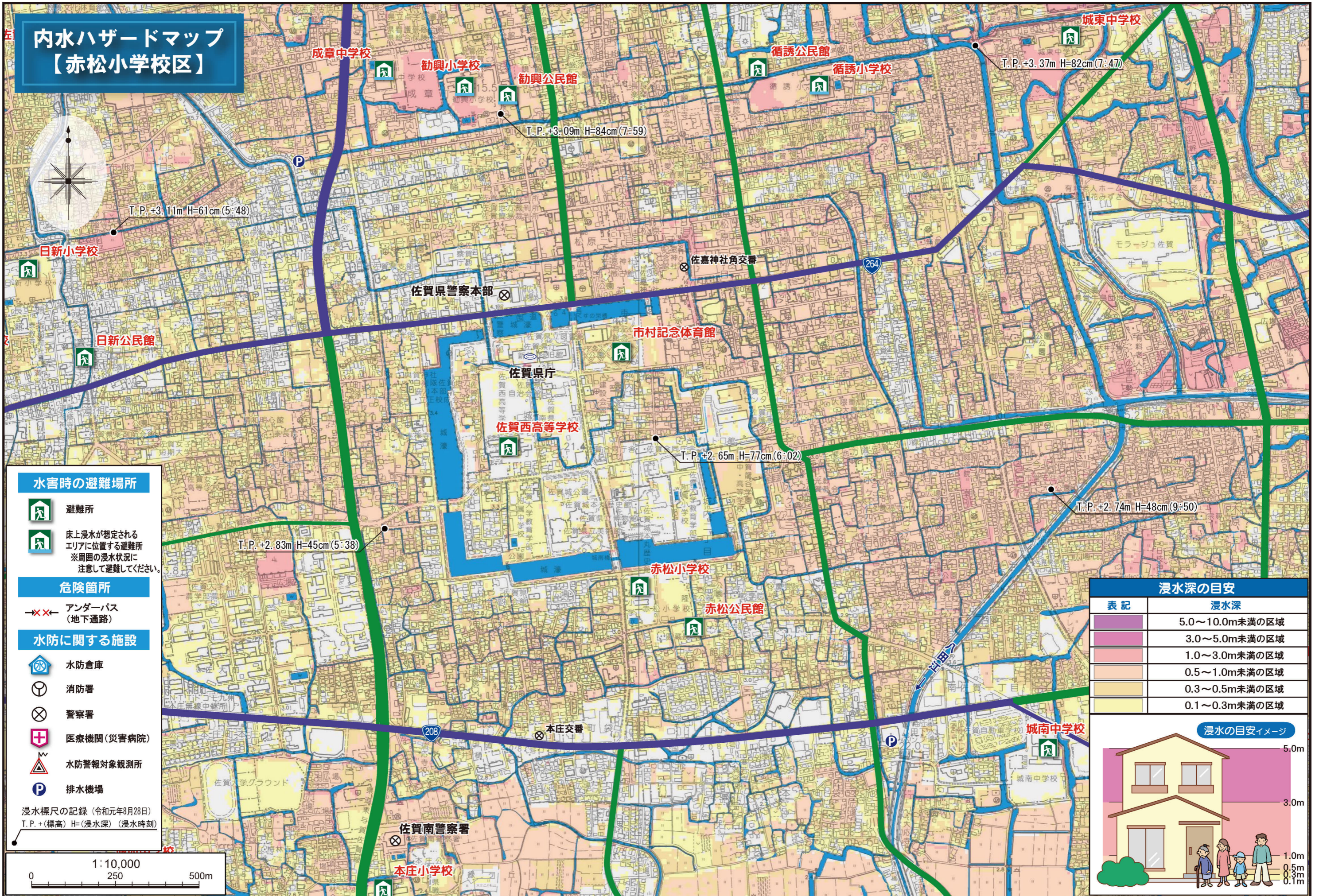


内水ハザードマップ 【赤松小学校区】



水害時の避難場所

- 避難所
- 床上浸水が想定されるエリアに位置する避難所
※周囲の浸水状況に注意して避難してください。

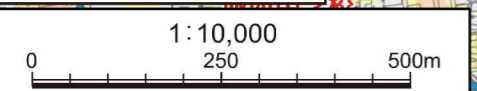
危険箇所

- アンダーパス (地下通路)

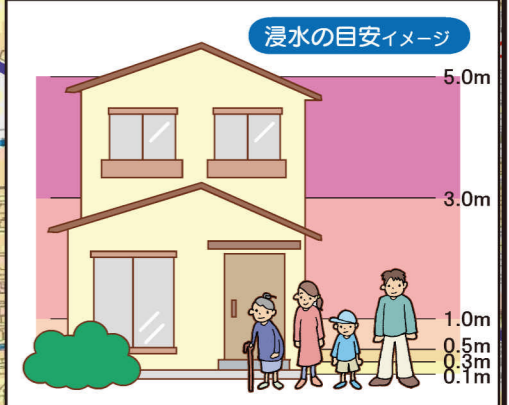
水防に関する施設

- 水防倉庫
- 消防署
- 警察署
- 医療機関 (災害病院)
- 水防警報対象観測所
- 排水機場

浸水標尺の記録 (令和元年8月28日)
T.P.+(標高) H=(浸水深) (浸水時刻)



浸水深の目安	
表記	浸水深
	5.0~10.0m未満の区域
	3.0~5.0m未満の区域
	1.0~3.0m未満の区域
	0.5~1.0m未満の区域
	0.3~0.5m未満の区域
	0.1~0.3m未満の区域



この地図は、水防法に基づき、想定し得る最大規模の降雨と大潮期の高潮が同時に発生した場合の浸水範囲と、その程度を示したものです。また、各地区の避難所も表示しています。