

【令和4年度 第1回佐賀市公共事業評価監視委員会】

上高木東湊線ほか1路線道路整備事業

令和5年2月7日

建設部 道路整備課

事業の概要(1-1)

- **事業の種類** : **社会資本整備総合交付金事業
(社会資本整備交付金)**
- **路線名** : **一級市道 市道上高木東渕線**
- **起点** : **佐賀市兵庫町大字西渕**
- **終点** : **佐賀市兵庫町大字渕**
- **延長** : **170m**
- **幅員** : **13.0m~16.0m(両歩道)**

事業の概要(1-2)

- 路線名 : その他市道 市道長瀬東高木線
- 起終点 : 佐賀市高木瀬町大字長瀬
- 起終点 : 佐賀市高木瀬町大字東高木
- 延長 : 1320m
- 幅員 : 12.5m~15.25m(両歩道)

事業の概要(2)

- **事業期間** : 平成29年度～令和8年度
(2017年 ~ 2026年)
- **全体事業費** : 10億9,000万円
- **事業内容** : 改良工 L=1490m
舗装工 L=1490m
函渠工 N=7基、擁壁工 L=136m
物件補償 11件、用地補償 16,530m²
(内 ほ場整備換地購入分 13,700m²)

事業の変遷(1)

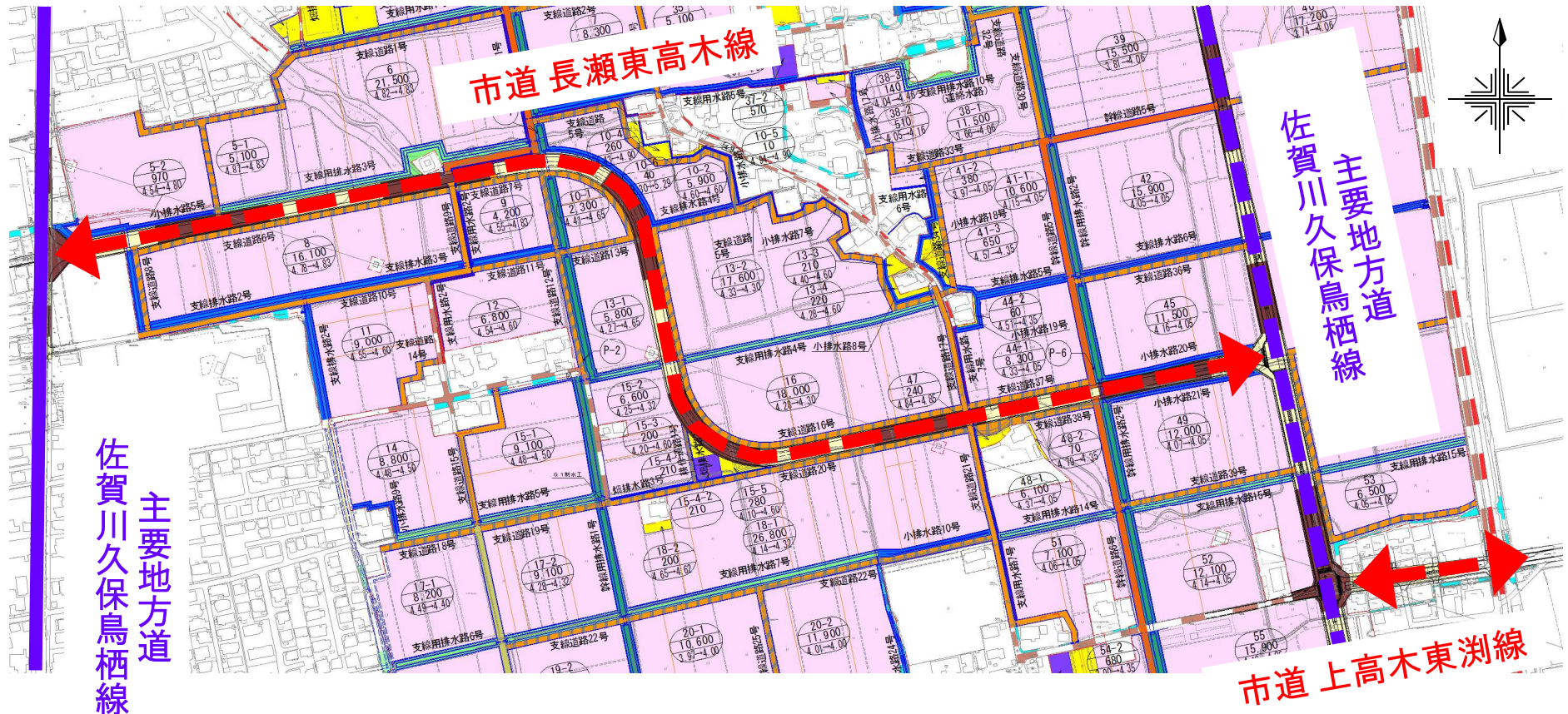
- **上高木東湊線ほか 1 路線道路整備事業**
平成29年度～

<関連事業>

- **高木瀬地区ほ場整備事業** 平成29年度～
- **主要地方道 佐賀川久保鳥栖線道路整備事業**
平成30年度～

事業の変遷(3)

施工区域部拡大



周辺環境

- 兵庫北土地区画整理事業により市街化が進み大型商業施設が立地し、周辺には集合住宅及び戸建住宅など住宅地を形成。
- 国道34号の佐賀北警察署前交差点、土井交差点をはじめ、主要地方道佐賀川久保鳥栖線、市道東高木線の交通渋滞が顕著である。
- 朝夕の通勤の迂回路として、狭小な市道上高木東湊線や土井東高木線が多く利用されている。

現況写真(通学状況)

市道上高木東湊線



市道土井東高木線



現況写真(渋滞状況)

市道東高木線

佐賀北警察署前交差点(南から北を望む)



佐賀北警察署前交差点(北から南を望む)



国道34号

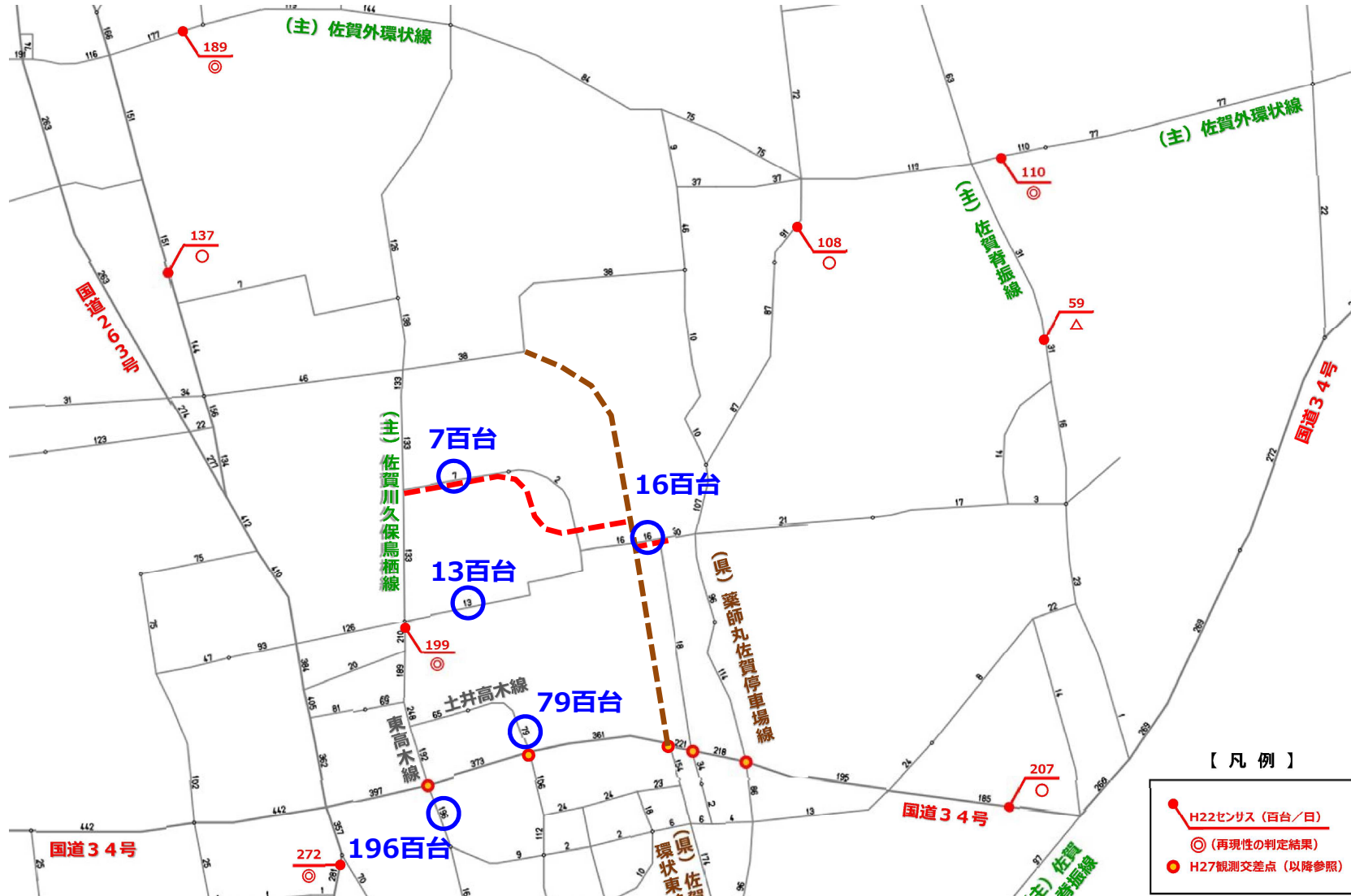
土井交差点(東から西を望む)



佐賀北警察署前交差点(東から西を望む)



現況再現交通量推計(百台/日)

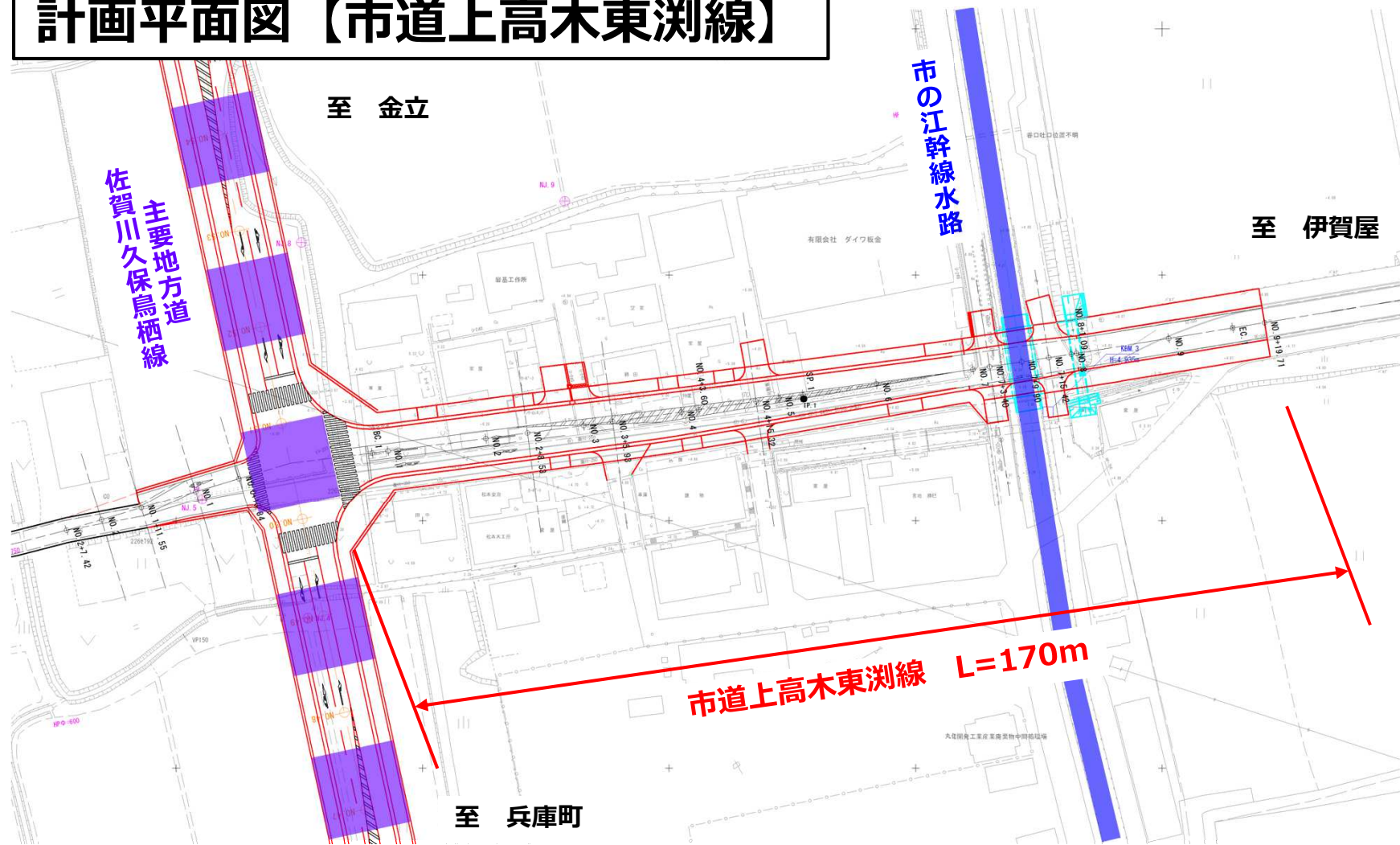


事業の目的

- **新設道路（両歩道）による歩行者及び車の安全な通行の確保。**
- **他事業との連携による道路ネットワークの形成。**
- **国道34号、主要地方道佐賀川久保鳥栖線及び市道東高木線の渋滞緩和。**
- **上記路線の渋滞緩和による、朝夕の通勤による迂回車両の削減。**

整備イメージ(1-1)

計画平面図【市道上高木東湊線】



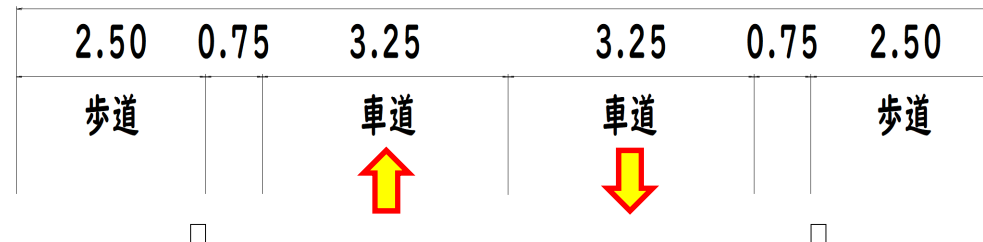
整備イメージ(1-2)

計画断面図

市道 上高木東淵線

【一般区間】
両歩道

13.00



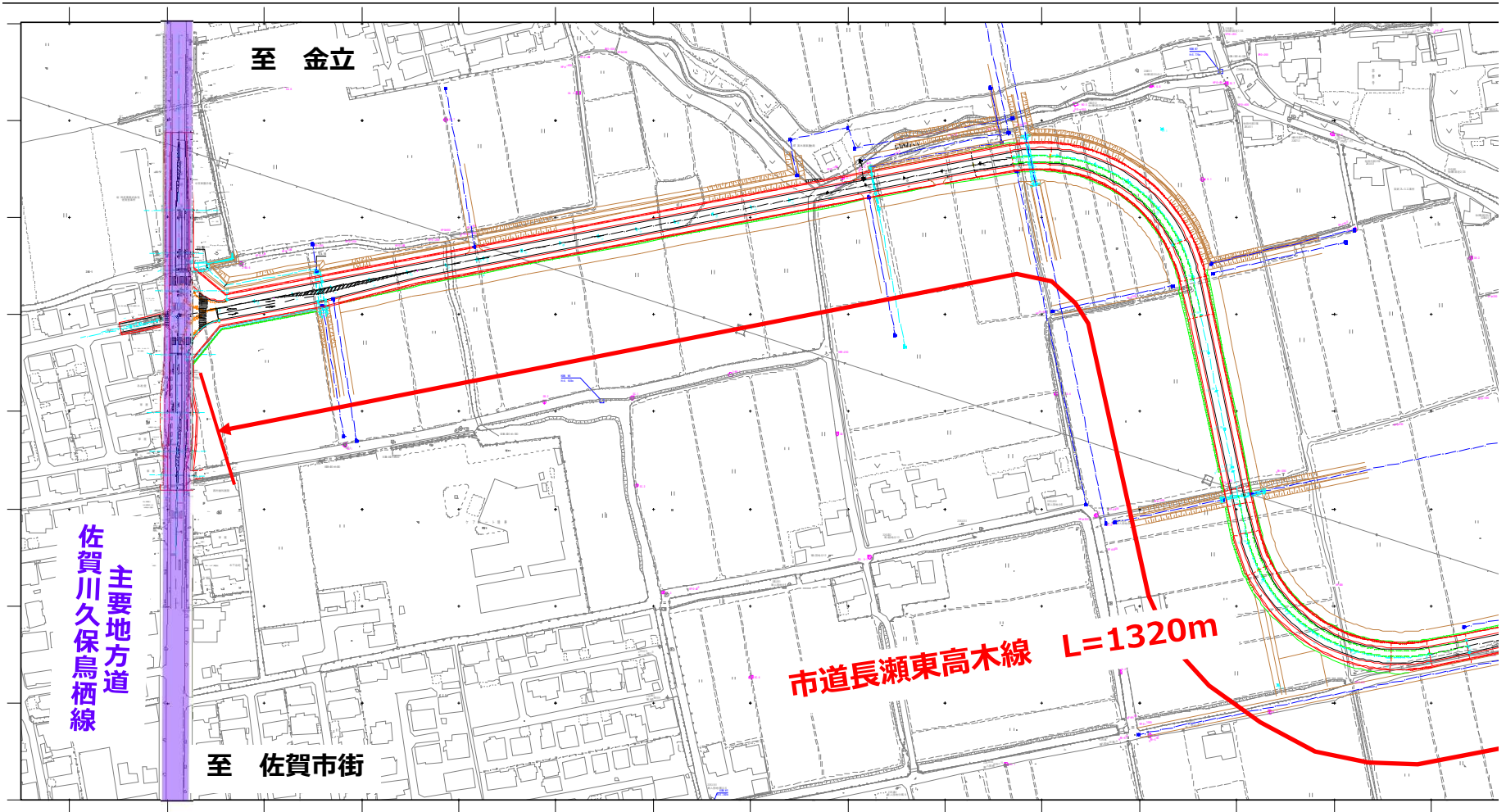
【交差点部】
両歩道+右折用車線

16.00



整備イメージ(2-1)

計画平面図【市道長瀬東高木線】



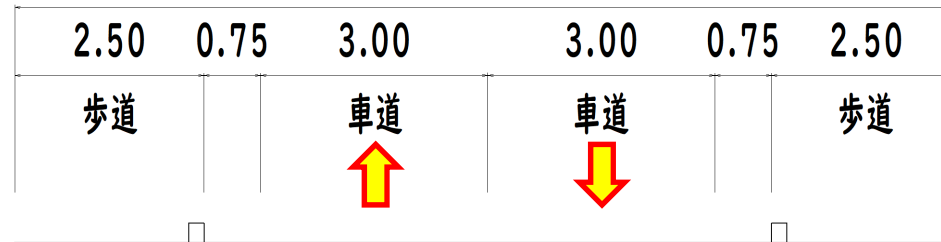
整備イメージ(2-2)

計画断面図

市道 長瀬東高木線

【一般区間】
両歩道

12.50



【交差点部】
両歩道+右折用車線

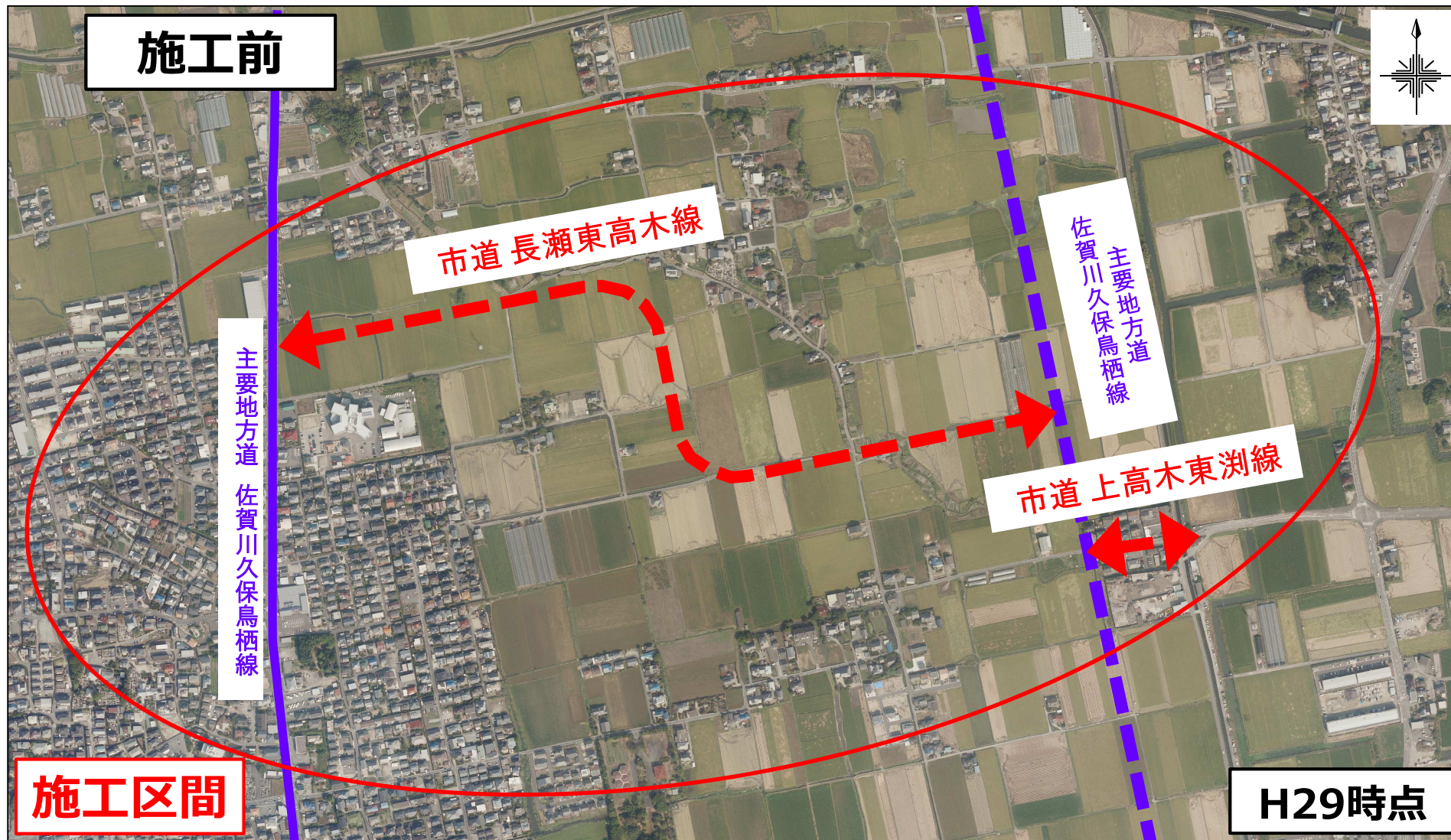
15.25



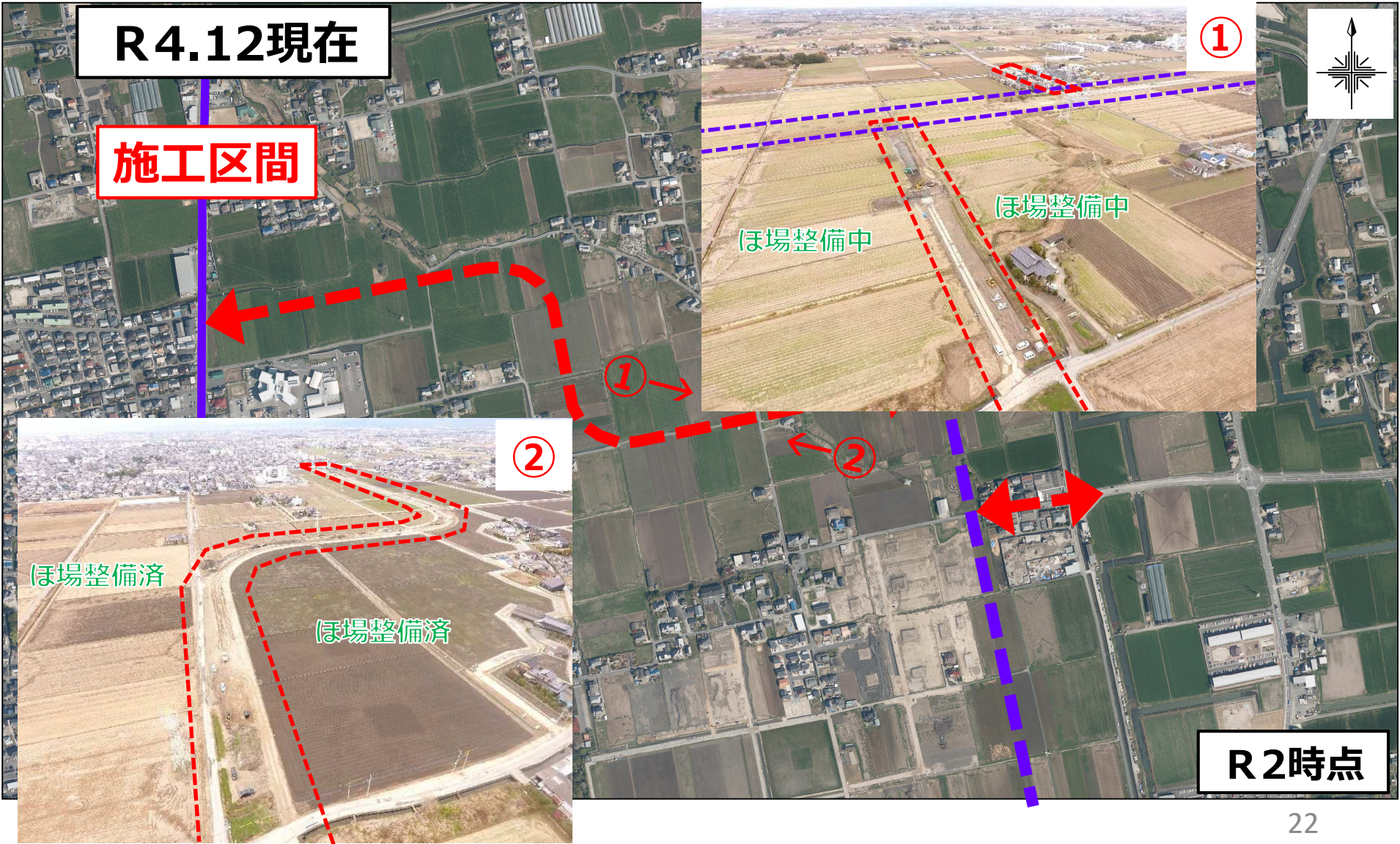
事業の進捗状況(1)

	平成29 年度	平成30 年度	令和元 年度	令和2 年度	令和3 年度	令和4 年度(見込)
事業費 (百万円)	32.0	48.4	37.9	186.1	162.0	90.0
累計事業費 (百万円)	32.0	80.4	118.3	304.4	466.4	556.4
進捗率 (事業費ベース) (%)	2.9	7.4	10.9	27.9	42.8	51.0
工事内容	測量設計	用地買収 家屋補償 測量設計 函渠工	用地買収 家屋補償 函渠工	用地買収 家屋補償 改良工 函渠工	用地買収 家屋補償 函渠工	用地買収 家屋補償 改良工 函渠工

事業の進捗状況(2)



事業の進捗状況(3)



事業のコスト縮減策

- **建設発生残土の有効利用**

佐賀市・佐賀県の公共工事より発生した建設残土の受入を行い、新規土の購入を削減しており、資源の有効活用を図っている。

また、本事業で発生する田んぼの表土については、ほ場整備事業で有効利用していただいている。

事業の必要性

- **事業進捗状況**

令和4年度末で51.0%の進捗を見込んでいる。

今年度に道路盛土が完了見込みのため、来年度より道路側溝等など道路工事に着手する予定。

- **他事業との関連**

本事業の市道は、ほ場整備及び県道工事の工事用道路としても活用しており、関連事業とも調整を行い事業を継続し早期完成を目指したい。

おわり