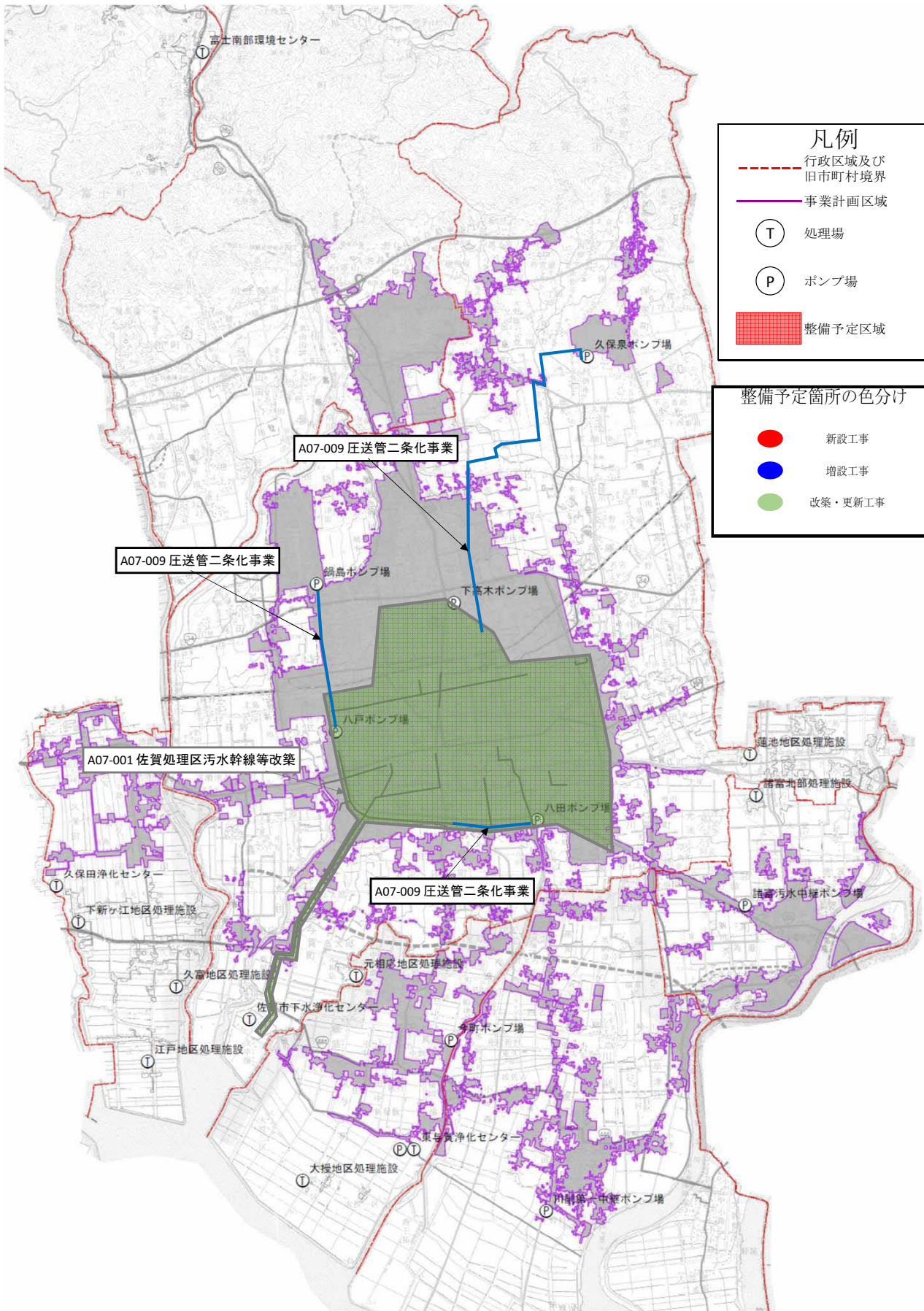


社会資本総合整備計画（参考図面）

計画の名称	佐賀市における強靱かつ持続可能な下水道事業の推進（防災・安全）	
計画の期間	令和2年度～令和6年度（5年間）	交付対象
		佐賀市



**凡例**

- 行政区域及び旧市町村境界
- 事業計画区域
- T 処理場
- P ポンプ場
- 整備予定区域

**整備予定箇所の色分け**

- 新設工事
- 増設工事
- 改築・更新工事

A07-009 圧送管二条化事業

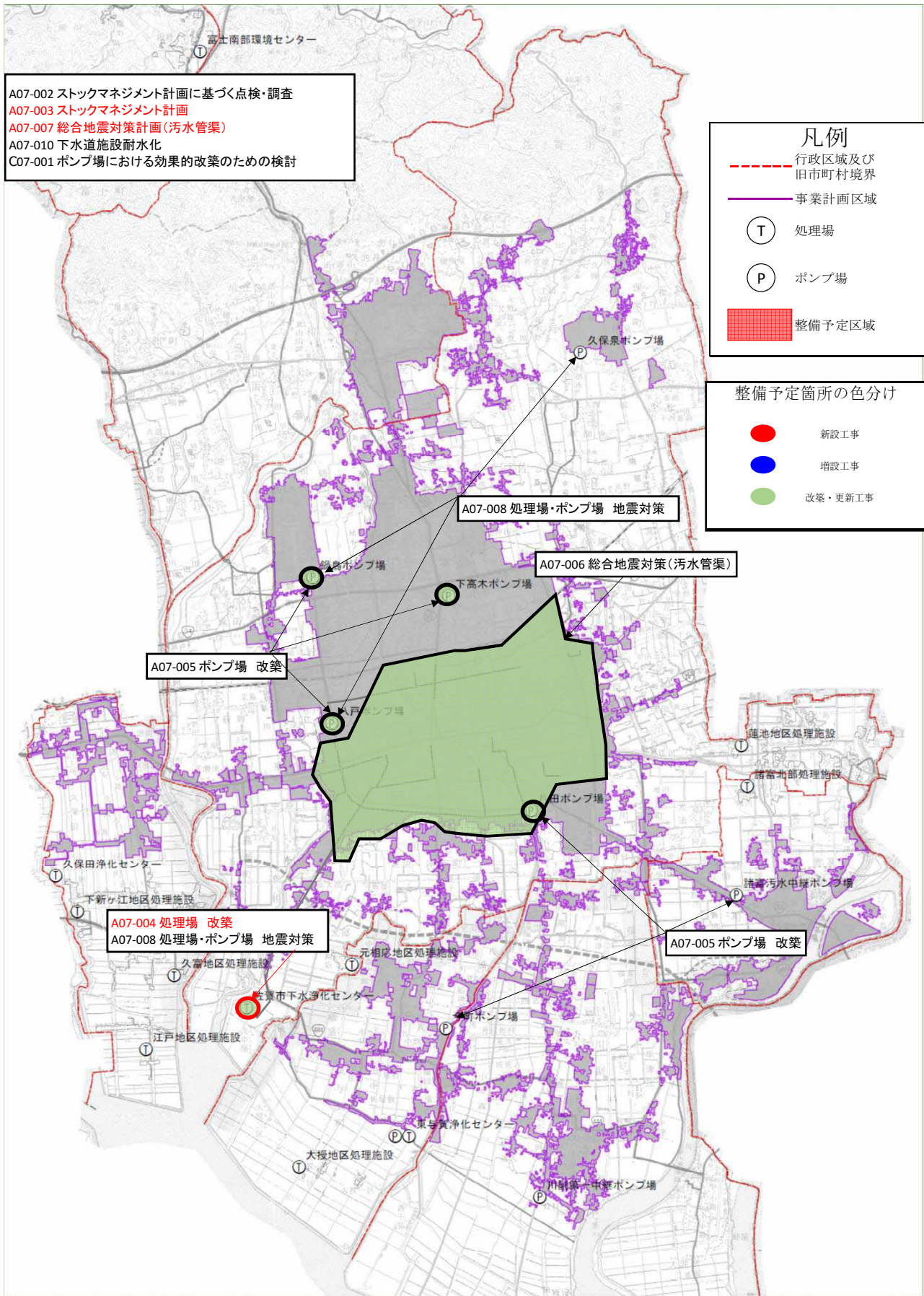
A07-009 圧送管二条化事業

A07-001 佐賀処理区汚水幹線等改築

A07-009 圧送管二条化事業

社会資本総合整備計画（参考図面）

計画の名称	佐賀市における強靱かつ持続可能な下水道事業の推進（防災・安全）	
計画の期間	令和2年度～令和6年度（5年間）	交付対象
		佐賀市



A07-002 スtockマネジメント計画に基づく点検・調査  
 A07-003 スtockマネジメント計画  
 A07-007 総合地震対策計画(污水管渠)  
 A07-010 下水道施設耐水化  
 C07-001 ポンプ場における効果的改築のための検討

**凡例**

- 行政区画及び旧市町村境界
- 事業計画区域
- T 処理場
- P ポンプ場
- 整備予定区域

**整備予定箇所の色分け**

- 新設工事
- 増設工事
- 改築・更新工事

A07-004 処理場 改築  
 A07-008 処理場・ポンプ場 地震対策

A07-005 ポンプ場 改築

A07-008 処理場・ポンプ場 地震対策

A07-006 総合地震対策(污水管渠)

A07-005 ポンプ場 改築

高江南部環境センター  
 久保田浄化センター  
 下新ヶ江地区処理施設  
 久富地区処理施設  
 江戸地区処理施設  
 大塚地区処理施設  
 元相成地区処理施設  
 東与賀浄化センター  
 川副第一中継ポンプ場  
 通池地区処理施設  
 精富北部処理施設  
 精富汚水中継ポンプ場  
 久保泉ポンプ場  
 下高木ポンプ場  
 戸ポンプ場  
 田ポンプ場  
 新ポンプ場