

松梅地区デマンドタクシー 「べんりカー松梅号」ご利用案内



令和7年
4月改正版



目次

- デマンドタクシーについて、利用対象者、
利用方法、運賃、割引制度……………P2～P3
- 運行時刻表……………P4～P5
- 運行区域……………P6

【問い合わせ】

- ◆ 有限会社松原タクシー
(電話：0952-64-2855)
- ◆ 佐賀市大和支所
総務・地域振興グループ
(電話：0952-62-1111)
- ◆ 佐賀市交通政策課
(電話：0952-40-7038)

デマンドタクシーとは・・・

- ◎予約に応じ、運行区域内で予約があった区間だけを複数の利用者の乗り合いで運行する公共交通です。
- ◎自宅など利用者が希望する場所まで迎えに来て、目的地まで行くことができます。
- ◎予約がないときは運行しません。

利用対象者

松梅地区内の住民の方が基本です。

※次の方も利用できます。

- ・松梅地区外から松梅小・中学校に通学する生徒（保護者を含む）
- ・松梅地区内に恒常的に勤務している人
- ・住民票は松梅地区内ではないが、生活の本拠が松梅にある人
- ・松梅地区住民の親戚等（お墓参り利用など）

利用方法

- 利用する方は事前に利用者登録が1回だけ必要です。
 - ・「松梅地区デマンドタクシー利用者登録票」に必要事項を記入して、佐賀市大和支所 総務・地域振興グループへ提出してください。（郵送・FAXでも受付可）
- ※利用者登録票は佐賀市大和支所 総務・地域振興グループで配布しています。
また、佐賀市ホームページからもダウンロードすることができます。
- ・後日、利用者登録証を郵送します。
- ・観光客の方に限り、事前登録なしでご利用できます。
（観光客の方は、ご利用当日に氏名・乗降場所等のご記入をお願いします。）



佐賀市
ホームページ

【利用登録票提出先】

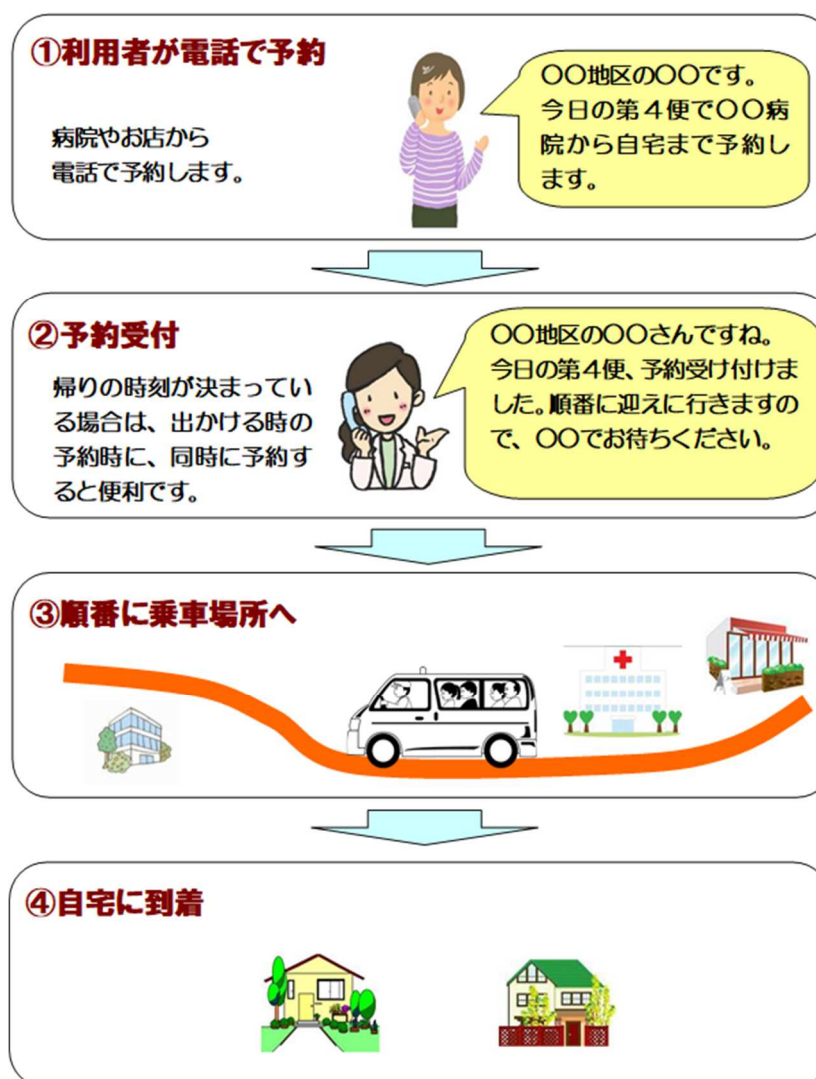
〒840-0292 佐賀市大和町大字尼寺1870 佐賀市大和支所総務・地域振興グループ
電話：0952-62-1111 FAX：0952-62-2660

- 利用する場合は予約が必要です。
 - ・松原タクシーへ電話してください。（**予約専用電話 0952-64-2855**）
 - ・氏名、乗車日、乗車便番号または時間、乗降場所をお伝えください。
 - ・予約には締め切り時間がありますので、ご注意ください。（※詳細は時刻表をご覧ください）
 - ・乗り合いですので、お迎えの時間・目的地への到着時間にゆとりをもってご利用ください。
 - ・利用を取り止める場合や利用する便を変更する場合には、松原タクシーへ電話してください。
 - ・定期的に利用される方は、いつも利用する便を設定できます。設定されましたら、利用されない場合や設定された便を変更する場合にだけ松原タクシーへ連絡してください。
- デマンドタクシーを降りる際に運賃をいただきます。運賃は運転手にお渡しください。
- 定期券をご利用のお客様は、運転手に提示してください。
- シルバーパスをご利用のお客様は、シルバーパスを運転手に提示し、運賃を運転手にお渡しください。
- 障がい者割引をご利用のお客様は、障がい者手帳を運転手に提示し、運賃を運転手にお渡しください。

出かけるとき



帰るとき



普通運賃（デマンドタクシーを乗り降りすること）

区分	運行区間		
	松梅地区内 ⇕ 松梅地区内	松梅地区内 ⇕ 富士大和温泉病院	松梅地区内 ⇕ 久池井、尼寺
大人（中学生以上） ※小児は半額	300円		400円 ※ただし、下田・広坂有木 ⇔ 久池井、尼寺は300円

割引制度

種別	内容
回数券	1冊 2,000円（100円券×24枚綴り） 1冊 1,000円（50円券×24枚綴り）
定期券	<ul style="list-style-type: none"> 300円区間の1か月定期 〈大人〉 12,600円 〈子ども〉 5,400円 400円区間の1か月定期 〈大人〉 16,800円 〈子ども〉 7,200円 高校生通学用の1か月定期 〈高校生〉 2,000円
高齢者用 ワンコインシルバーパス	対象者：販売年度末で70歳以上の方 販売価格：1,000円 適用期間：発行日から1年間 ※シルバーパスの提示で、普通運賃が1乗車100円（現金）になります。 ※購入の際、年齢がわかる身分証明書（免許証、保険証など）が必要です。
障がい者割引	次に掲げる方は、普通運賃を50%、定期券を30%割引します。 (ア) 身体障害者手帳の交付を受けている方及びその介護人 (イ) 知的障害者と判定された方で療育手帳の交付を受けている方及びその付添人 (ウ) 精神障害者保健福祉手帳の交付を受けている方及びその付添人

※販売所は松原タクシー事務所です（回数券のみデマンドタクシー車内、「道の駅」大和そよかぜ館でも購入できます）。

※小学生だけで販売所にお越しになった場合は販売しません。

※定期券等の更新は、適用開始日の7日前からお求めになれます。現在お持ちの定期券等をご持参ください。

運行時刻表

利用予約に応じて、毎日運行（平日は1日16便運行、土曜・日曜・祝日は1日12便運行）
 ※運行時刻は目安です。予約状況によって運行時間が変わることがあります。
 ※道路状況や天候等により、遅延または運休する場合があります。

【松梅地区 ⇒ 富士大和温泉病院 ⇒ 尼寺、久池井】

松梅地区デマンドタクシー

便番号	1便 (旧02便)	2便 (旧①便)	3便 (旧②便)	4便 (旧③便)	5便 (旧④便)	※6便 (旧※⑤便)	※7便 (旧※⑥便)	
予約締切時間	前日まで	前日まで	9:10	11:10	12:50	14:20	15:50	
【出発時刻】 田中	6:25	7:50	9:40	11:40	13:20	14:50	16:20	
運行目安時間	柚木、三反田	6:25~ 6:40	8:00~ 8:10	9:50~ 10:10	11:50~ 12:10	13:30~ 13:40	15:00 ~15:10	16:30~ 16:40
	温泉病院	6:45	8:15	10:15	12:15	13:45	15:15	16:45
	下田	6:50	8:20	10:20	12:20	13:50	15:20	16:50
	尼寺	7:00	8:30	10:30	12:30	14:00	15:30	17:00

※6便と※7便は、土曜・日曜・祝日は運行しません。

市営バス・昭和バスへのりかえ

【尼寺⇒佐賀駅バスセンター(BC)】

路線バス(令和7年4月時点)

		平日													
		市営バス	昭和バス	市営バス	昭和バス	市営バス	昭和バス	市営バス	昭和バス						
平日	市営バス	尼寺発 7:15 BC着 7:37	尼寺発 7:13 BC着 7:35	尼寺発 8:39 BC着 8:57	尼寺発 8:42 BC着 9:01	尼寺発 10:43 BC着 11:01	尼寺発 10:42 BC着 11:01	尼寺発 12:43 BC着 13:01	尼寺発 12:42 BC着 13:01	尼寺発 14:13 BC着 14:31	尼寺発 14:24 BC着 14:43	尼寺発 15:43 BC着 16:01	尼寺発 15:42 BC着 16:01	尼寺発 17:17 BC着 17:37	尼寺発 17:29 BC着 17:50
	昭和バス	尼寺発 7:05 BC着 7:22	尼寺発 7:11 BC着 7:28	尼寺発 8:40 BC着 8:58	尼寺発 8:54 BC着 9:13	尼寺発 10:42 BC着 11:01	尼寺発 10:43 BC着 11:01	尼寺発 12:42 BC着 13:01	尼寺発 12:43 BC着 13:01	尼寺発 14:19 BC着 14:37					
土日祝	市営バス	尼寺発 7:05 BC着 7:22	尼寺発 7:11 BC着 7:28	尼寺発 8:40 BC着 8:58	尼寺発 8:54 BC着 9:13	尼寺発 10:42 BC着 11:01	尼寺発 10:43 BC着 11:01	尼寺発 12:42 BC着 13:01	尼寺発 12:43 BC着 13:01	尼寺発 14:19 BC着 14:37					
	昭和バス	尼寺発 7:05 BC着 7:22	尼寺発 7:11 BC着 7:28	尼寺発 8:40 BC着 8:58	尼寺発 8:54 BC着 9:13	尼寺発 10:42 BC着 11:01	尼寺発 10:43 BC着 11:01	尼寺発 12:42 BC着 13:01	尼寺発 12:43 BC着 13:01	尼寺発 14:19 BC着 14:37					

- ・上記ダイヤの路線バスは、スムーズに乗り換えることができるバスを記載しています。
- ・路線バスは、道路状況や天候などで遅れる可能性があります。
- ・ダイヤ改正が行われる場合がありますので、最新の情報は各バス会社にお問い合わせください。
 【市営バス】TEL 0952-23-3155 【昭和バス】TEL 0952-64-8680

【佐賀駅バスセンター(BC)2番のりば⇒尼寺】

平日	市営バス	BC 発 6:40 尼寺着 6:56	BC 発 7:52 尼寺着 8:12	BC 発 9:45 尼寺着 10:03	BC 発 11:45 尼寺着 12:03	BC 発 13:15 尼寺着 13:33	BC 発 14:45 尼寺着 15:03	BC 発 16:45 尼寺着 17:07	BC 発 17:55 尼寺着 18:20	BC 発 19:25 尼寺着 19:43
	昭和バス		BC 発 8:05 尼寺着 8:24	BC 発 10:00 尼寺着 10:19	BC 発 12:00 尼寺着 12:19	BC 発 13:30 尼寺着 13:49	BC 発 15:00 尼寺着 15:19	BC 発 16:40 尼寺着 17:02	BC 発 18:10 尼寺着 18:33	BC 発 19:40 尼寺着 19:56
土日祝	市営バス			BC 発 9:45 尼寺着 10:03	BC 発 11:45 尼寺着 12:03		BC 発 14:45 尼寺着 15:03	BC 発 16:45 尼寺着 17:03	BC 発 17:55 尼寺着 18:16	
	昭和バス			BC 発 10:00 尼寺着 10:19	BC 発 12:00 尼寺着 12:19	BC 発 13:20 尼寺着 13:39	BC 発 15:00 尼寺着 15:19	BC 発 16:40 尼寺着 16:59	BC 発 18:15 尼寺着 18:34	BC 発 19:10 尼寺着 19:26

路線バス(令和7年4月時点)

・上記ダイヤの路線バスは、スムーズに乗り換えることができるバスを記載しています。
 ・路線バスは、道路状況や天候などで遅れる可能性があります。
 ・ダイヤ改正が行われる場合がありますので、最新の情報は各バス会社にお問い合わせください。
 【市営バス】TEL 0952-23-3155 【昭和バス】TEL 0952-64-8680

デマンドタクシーへのりかえ

【尼寺、久池井 ⇒ 富士大和温泉病院 ⇒ 松梅地区】

便番号	※8便 (旧※①便)	※9便 (旧※②便)	10便 (③便)	11便 (④便)	12便 (⑤便)	13便 (⑥便)	14便 (旧7便)	15便 (増便)	16便 (旧8便)	
【出発時刻】 尼寺	7:00	8:30	10:30	12:30	14:00	15:30	17:20	18:40	20:00	
運行目安時間	下田	7:10	8:40	10:40	12:40	14:10	15:40	17:30	18:50	20:10
	温泉病院	7:15	8:45	10:45	12:45	14:15	15:45	17:35	18:55	20:15
	三反田、 柚木、 田中	7:20~ 7:50	8:50~ 9:20	10:50~ 11:20	12:50~ 13:20	14:20~ 14:50	15:50 ~16:20	17:40~ 18:10	19:00~ 19:30	20:20~ 20:50
予約締切 時間	前日まで	8:00	10:00	12:00	13:30	15:00	16:50	18:10	19:30	

松梅地区デマンドタクシー

※8便と※9便は、土曜・日曜・祝日は運行しません。

●バス・ロケーションシステム

乗りたい路線バスの位置情報や運行状況を確認することができます。
 ※バス停に設置しているQRコードからの検索が便利です。

Google マップの経路検索でも遅れ情報を調べることができます。

Google マップ経路検索の使い方⇒



市営バス、昭和バスホームページで、バスの運行情報を確認することができます。



市営バス
ホームページ

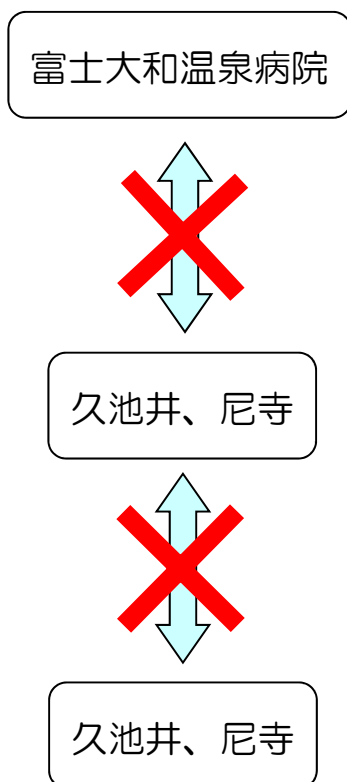


昭和バス
ホームページ

運行区域

- ・大和町松梅地区内全域（大字松瀬、大字名尾、大字梅野）
 - ・富士大和温泉病院
 - ・佐賀市大和支所
 - ・大和町大字久池井、大字尼寺の一部
- ※国道263号線沿いで、南端はイオンモール佐賀大和の南東の交差点
 ※佐賀外環状線沿いで、尼寺橋交差点から国分南交差点までの間

【利用できない区間】



※既存の路線バスまたはタクシー
 をご利用ください

