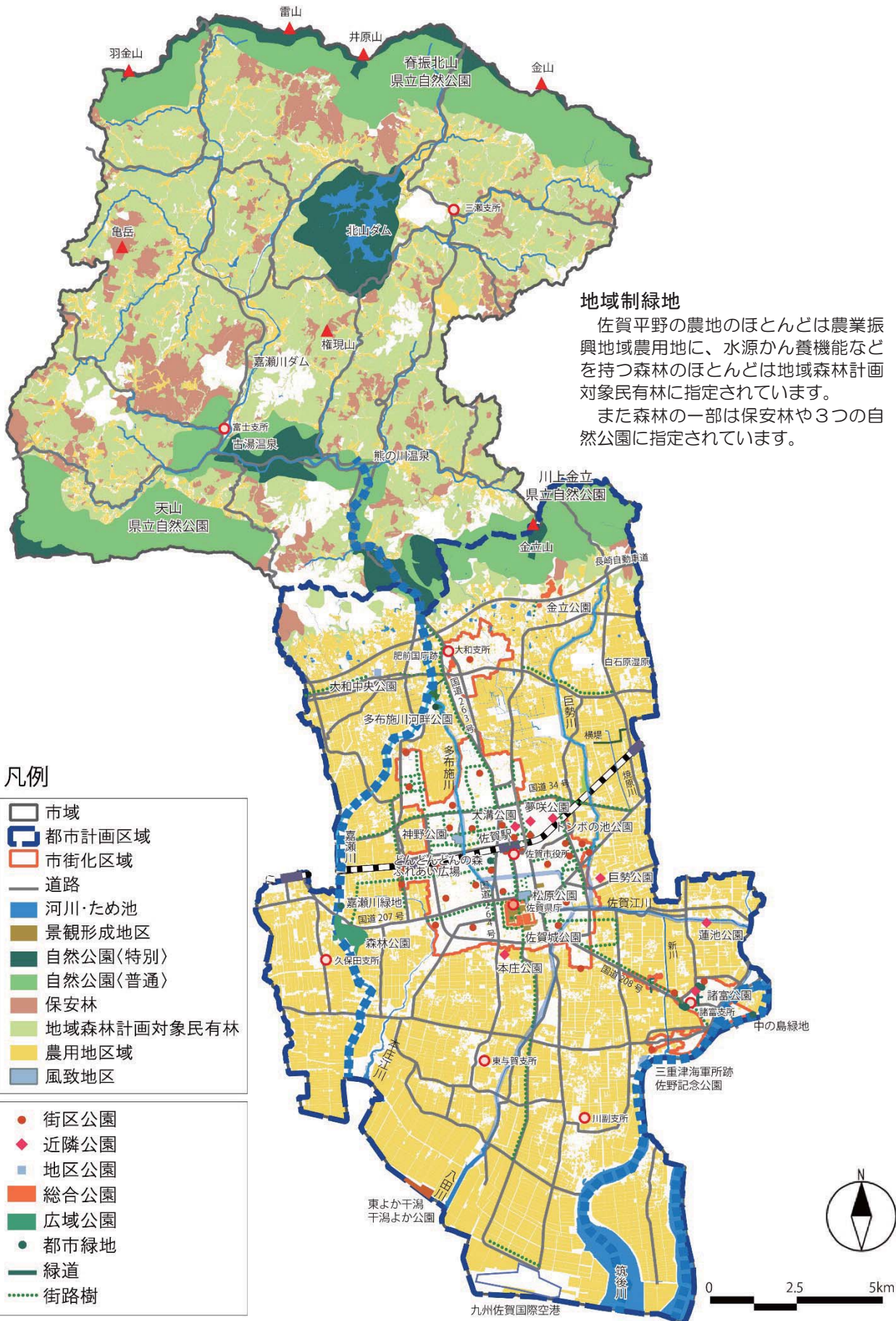


第1章 佐賀市のみどりの現況

第1章 佐賀市のみどりの現況

1. みどりの現況

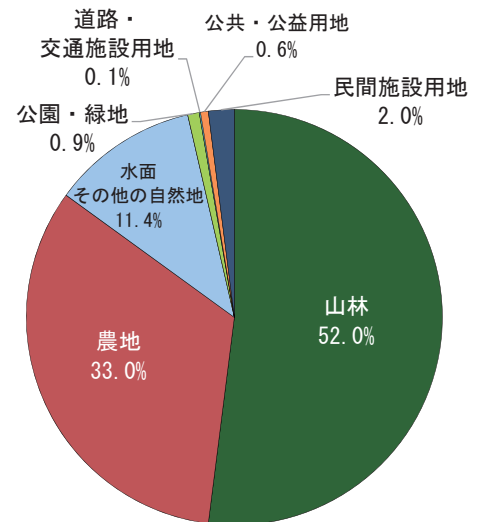
(1) みどりの分布図 (地域制緑地図)



(2) みどりの現況面積

全市域

区分	全区域			
	敷地面積	緑被面積	緑被率	内訳
	(ha)	(ha)	(%)	(%)
山林	18,069.02	18,069.02	100.0	52.0
農地	11,480.45	11,480.45	100.0	33.0
水面その他の自然地	3,972.60	3,972.60	100.0	11.4
公園・緑地	297.19	297.19	100.0	0.9
道路・交通施設用地	2,505.76	37.92	1.5	0.1
公共・公益用地	1,187.85	197.41	16.6	0.6
民間施設用地	3,932.73	712.28	18.1	2.0
その他の空地	1,696.40	0.00	0.0	0.0
合計	43,142.00	34,766.87	80.6	100



市全域のみどりの内訳

緑被率

特定の区域に占める緑被地の割合。緑被地とは、樹林地・草地・農耕地・水辺地及び公園緑地など、植物で被覆された土地、もしくは植物で被覆されていなくても自然的環境の状態にある土地の総称。

* 都市計画区域内の敷地面積は「佐賀都市計画区域 都市計画基礎調査（調査：佐賀市）平成26年3月」による。

* 都市計画区域外の敷地面積は、不動産登記情報を基に算出。

* 道路・交通施設用地、公共・公益用地、民間施設用地（住宅、商業、工業用地）の緑被率は、現地調査及び航空写真、配置図などにより推計。

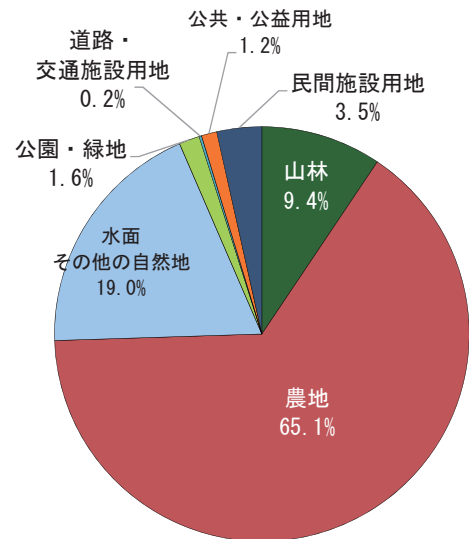
* 山林、農地、水面その他の自然地、公園・緑地は、敷地全体を緑地と捉えて緑被率を100%とする。

* 市域面積は、平成26年4月1日現在。



都市計画区域

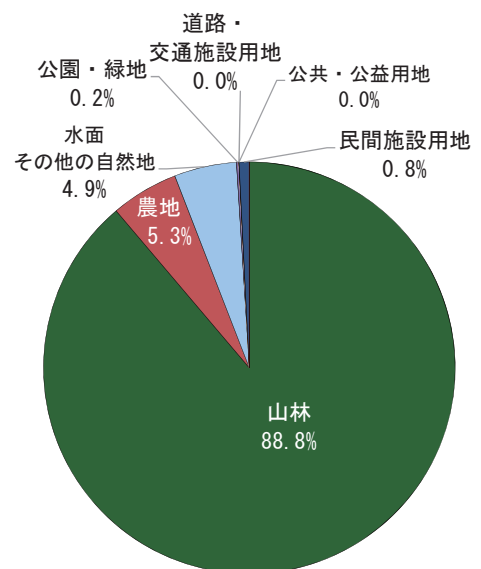
区分	都市計画区域			
	敷地面積	緑被面積	緑被率	内訳
	(ha)	(ha)	(%)	(%)
山林	15,15.60	1,515.60	100.0	9.4
農地	10,484.50	10,484.50	100.0	65.1
水面その他の自然地	3,064.90	3,064.90	100.0	19.0
公園・緑地	263.85	263.85	100.0	1.6
道路・交通施設用地	1,951.90	37.90	1.9	0.2
公共・公益用地	1,141.60	190.96	16.7	1.2
民間施設用地	3,368.30	561.58	16.7	3.5
その他の空地	294.35	0.00	0.0	0.0
合計	22,085.00	16,119.29	73.0	100



都市計画区域のみどりの内訳

都市計画区域外

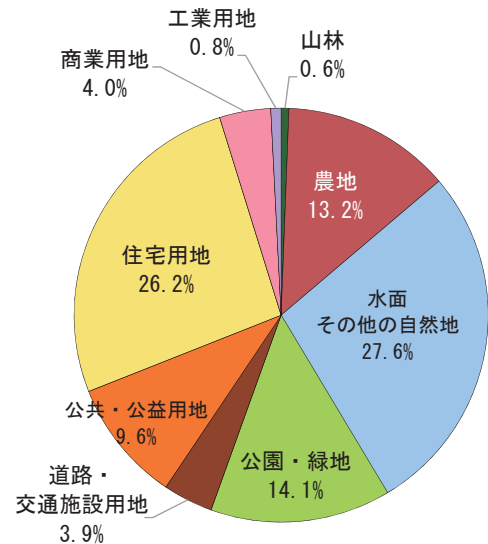
区分	都市計画区域外			
	敷地面積	緑被面積	緑被率	内訳
	(ha)	(ha)	(%)	(%)
山林	16,553.42	16,553.42	100.0	88.8
農地	995.95	995.95	100.0	5.3
水面その他の自然地	907.70	907.70	100.0	4.9
公園・緑地	33.34	33.34	100.0	0.2
道路・交通施設用地	553.86	0.02	0.0	0.0
公共・公益用地	46.25	6.45	13.9	0.0
民間施設用地	564.43	150.70	26.7	0.8
その他の空地	1,402.05	0.00	0.0	0.0
合計	21,057.00	18,647.58	88.6	100



都市計画区域外のみどりの内訳

市街化区域

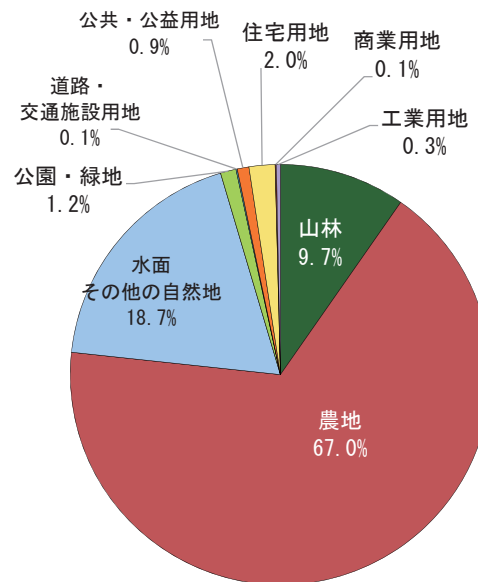
区分	市街化区域			内訳 (%)
	敷地面積 (ha)	緑被面積 (ha)	緑被率 (%)	
山林	3.20	3.20	100.0	0.6
農地	79.10	79.10	100.0	13.2
水面その他の自然地	164.70	164.70	100.0	27.6
公園・緑地	84.47	84.47	100.0	14.1
道路・交通施設用地	510.70	23.49	4.6	3.9
公共・公益用地	435.20	57.45	13.2	9.6
住宅用地	1,179.80	156.91	13.3	26.2
商業用地	326.00	23.80	7.3	4.0
工業用地	110.90	4.99	4.5	0.8
その他の空地	55.93	0.00	0.0	0.0
合計	2,950.00	598.11	20.3	100



市街化区域のみどりの内訳

市街化調整区域

区分	市街化調整区域			内訳 (%)
	敷地面積 (ha)	緑被面積 (ha)	緑被率 (%)	
山林	1,512.40	1,512.40	100.0	9.7
農地	10,405.40	10,405.40	100.0	67.0
水面その他の自然地	2,900.20	2,900.20	100.0	18.7
公園・緑地	179.38	179.38	100.0	1.2
道路・交通施設用地	1,441.20	14.41	1.0	0.1
公共・公益用地	706.40	133.51	18.9	0.9
住宅用地	1,339.70	317.51	23.7	2.0
商業用地	236.80	13.02	5.5	0.1
工業用地	175.10	45.35	25.9	0.3
その他の空地	238.42	0.00	0.0	0.0
合計	19,135.00	15,521.18	81.1	100



市街化調整区域のみどりの内訳

(3) 土地利用区分ごとのみどりの現況

①山林

- ・水源地域などとして、保全の必要がある山林は、佐賀市のみどりの52.0%を占めています。
- ・そのうちの91.6%は都市計画区域外にあります。

②農地

- ・農地は、佐賀市のみどりの33.0%を占めています。
- ・そのうちの90.6%は市街化調整区域にあります。

③水面・その他の自然地

- ・河川や河川敷、クリーク、ため池などは、佐賀市のみどりの11.4%を占めています。

④公園・緑地

- ・公園・緑地は、佐賀市のみどりの0.9%を占めています。
- ・市民一人当たりの公園面積は12.6㎡/人です。

公園の現況

区 分		箇所数	面積(ha)	㎡/人	
都 市 公 園	住区基幹公園	街区公園	45	11.7	0.5
		近隣公園	7	16.3	0.7
		地区公園	3	17.4	0.7
		小計	55	45.4	1.9
	都市基幹公園	総合公園	3	63.3	2.7
	広域公園	1	40.0	1.7	
	特殊公園	1	0.4	0.02	
	都市緑地	9	32.0	1.4	
	緑道	2	1.1	0.05	
	計	71	182.2	7.7	
児童遊園	16	1.5	0.06		
児童広場	3	0.2	0.01		
開発公園	373	22.3	1.0		
街角広場	4	0.2	0.01		
農業公園	1	6.2	0.3		
農村公園	49	10.4	0.4		
親水公園	3	0.3	0.01		
その他の公園	16	73.9	3.1		
合計	536	297.2	12.6		

*児童遊園・児童広場及び開発公園は庁内調書による。
*平成27年国勢調査時の人口(236,398人)を基準とする。

⑤道路・交通施設用地のみどり

- ・道路・交通施設用地は、佐賀市のみどりの0.1%を占めています。
- ・そのうちの61.9%は市街化区域にあります。

⑥公共・公益用地のみどり

- ・公共・公益用地は、佐賀市のみどりの0.6%を占めています。

⑦民有地のみどり

- ・民有地のみどりには、住宅用地及び商業用地、工業用地のみどりがあり、佐賀市のみどりの2.0%を占めています。

2. みどりに関する市民の意識と行動

(1) みどりに関わる団体の活動状況

市内でみどりに関わり積極的な活動を行っている民間の団体に、佐賀市のみどりについてヒアリングを行いました。

①各団体の主な活動内容

植樹・花植え

- ・公園や小学校、その他空き地などでの植樹を行っている。
- ・沿道や川沿いにアジサイやヒガンバナなどを植樹している。
- ・沿道や公共施設のプランターや花壇への花植えを行っている。



ボランティア団体の植樹活動の様子

森林での植樹、育樹（下草刈り）

- ・「山の恵みが豊かな海を育てている」という考えのもと、漁業関係の団体が森林での植樹や下草刈りを行うなど、水源の森づくりを行っている。

人材育成

- ・自然保護と環境保全などについて学ぶ養成講座に参加している。
- ・ピオトープ管理士など、専門家の育成を行っている。

啓発イベント

- ・植樹祭や育樹祭などを開催し、自然の大切さを啓発している。
- ・住民とのワークショップを通して育樹活動を行っている。

②各団体が抱える課題

- ・構成員の高齢化による人員の確保や作業が困難になっている。活動内容の見直しが必要である。
- ・PR活動がうまくできず、イベントなどで集客が難しい。
- ・地権者との交渉がうまくいかないなどの理由で植樹活動の場所が確保できないことがある。
- ・女性や子どもに向けた活動の展開をしたいが、山間部での活動は危険なところもあり難しい。
- ・みどりの専門家を育成しているが、活躍の場が少ない。
- ・植樹は行っているが、維持管理までできていない。

(2) みどりに関する市民意識

平成18年7月及び平成25年8月に実施した「佐賀市のみどりに関する市民意識調査」を比較分析し、現計画策定後の市民意識の変化などを把握する。

両調査共に20～70歳代から無作為に抽出、合計3,000名を対象として実施。

回収数は、平成18年調査945名（回収率32%）、平成25年調査957名（回収率32%）。

	平成18年7月	平成25年8月
	69%	73%
	旧佐賀市 67% 諸富町 67% 大和町 88% 富士町 83% 三瀬村 89%	旧佐賀市 72% 諸富町 73% 大和町 78% 富士町 97% 三瀬村 100% 川副町 69% 東与賀町 67% 久保田町 72%
①地域のみどりに満足している、どちらかと言えば満足している人の割合	満足の理由) 「個人住宅の庭先に花や樹木がいっぱい」 53% 「身近なところに広場や公園がある」 38% 「山林や農地に囲まれている」 34%	満足の理由) 「個人住宅の庭先に花や樹木がいっぱい」 57% 「山林や農地に囲まれている」 49% 「身近なところに広場や公園がある」 33%
	不満の理由) 「身近なところに広場や公園がない」 「水辺に親しめる空間がない」 「道路に街路樹や花が少ない」	不満の理由) 「道路に街路樹や花が少ない」 「水辺に親しめる空間がない」 「集落内に花や樹木が少ない」 「適正な維持管理がなされていない」
②佐賀市全体の将来のみどり	積極的に増やしていくべき 51% 少なくとも現状維持 38%	少なくとも現状維持 45% 積極的に増やしていくべき 39%
③重点的にみどりを増やすところ	クリーク、河川などの緑化、水辺で楽しめる空間 38% 幹線道路に街路樹や花など 37%	クリーク、河川などの緑化、水辺で楽しめる空間 41% 幹線道路に街路樹や花など 40%
④巨木の保存	保存していくべき 67%	保存していくべき 69%
⑤公園整備	今ある公園でよい 35% 身近な公園を増やしてほしい 33%	今ある公園でよい 37% 身近な公園を増やしてほしい 29%

⑥必要と思う公園	日常的に散歩や休憩の できる公園 59% 誰もが利用しやすい公園 42%	日常的に散歩や休憩の できる公園 63% 誰もが利用しやすい公園 38%
⑦みどりの役割 イメージ	大気の浄化作用などの環境保全 27% 和みや癒しを与えてくれる 25%	大気の浄化作用などの環境保全 33% 和みや癒しを与えてくれる 20%
⑧緑の募金が市内 の緑化に役立っ ていることを 知っている人の 割合	知っている 51%	知っている 51%
⑨みどりあふれる まちづくりに 関心がある人の 割合	80% 旧佐賀市 83% 諸富町 72% 大和町 82% 富士町 91% 三瀬村 67%	78% 旧佐賀市 79% 諸富町 81% 大和町 84% 富士町 75% 三瀬村 78% 川副町 77% 東与賀町 72% 久保田町 75%

- 2カ年ともみどりあふれるまちづくりに関心がある人が約8割を占め、関心の高さを示しています。しかし、実際に緑化活動などへ参加する割合は低く、みどりに関わってもらうための仕組みや体制づくりが今後の課題と言えます。
- 地域のみどりへの不満について、公共空間の緑化や維持管理への意見が多く、「地域のみどりは自分たちで守り育てる」という意識を持てるような取り組みが必要です。
- 「佐賀市全体の将来のみどり」について、平成18年調査では「積極的に増やしていくべき」51%、「少なくとも現状維持」38%と、整備によるみどりの推進に重点が置かれていました。しかし、平成25年調査では「少なくとも現状維持」45%、「積極的に増やしていくべき」39%となり、みどりの「量」を増やすよりも「現状維持（保全）」することに重点が移っています。



第1回みどりと花のフォトコンテスト優良賞／作品名：「コスモスとバルーン」



撮影場所：嘉瀬川河川敷