

## 『みどりの基本計画』ってな～に!?

山林や農地、公園緑地、学校、住宅の庭のみどりなど幅広く対象とした『みどり』に関する総合的な計画です。

### 【目標年次】

2026年(平成38年)を目標とします。

### 【対象区域】

佐賀市全域を対象とします。

ただし、都市公園の配置など都市計画に関する事項については、都市計画区域を対象とします。

## 『みどり』ってな～に!?

山林、農地、水辺などが、それぞれまたは一体となって、良好な自然的環境を形成しているものや、公共地、民有地の樹木や花などによる植栽地等を総称するものです。

## 『みどりの基本計画』の目的は!?

みどりの将来像や目標の設定、公園・緑地の整備、公共地・民有地の緑化推進、緑化意識の高揚、緑化活動への市民の参加など、みどりの保全及び緑化を推進していくため、市民・事業者・行政が協働して取り組むことを目的としています。

### 計画の特徴

- ①みどりの質を高めることで、「佐賀らしい風景」を保ち、また創出します。
- ②市民・事業者・行政の協働によるみどりあふれる佐賀市を目指します。
- ③みどりを愛する心を培います。

## みどりの役割!?

### ●環境保全

二酸化炭素の吸収、大気や水質の浄化、騒音や振動の緩和をはじめ、温暖化防止、生物多様性の保全、水源かん養などの機能があります。

### ●レクリエーション

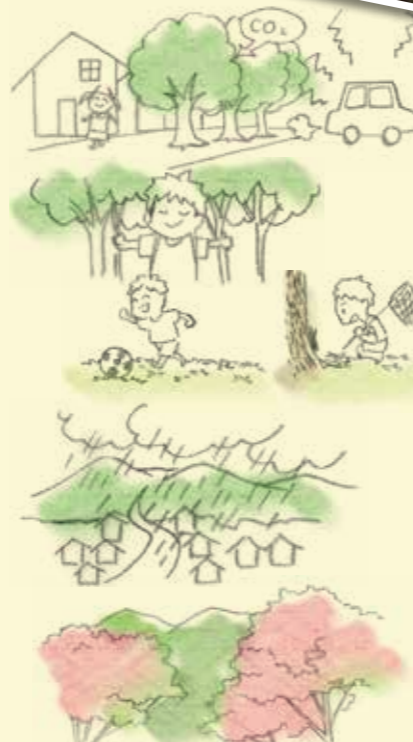
スポーツや散策、森林浴、環境学習などのレクリエーションの場として、心身共にやすらぎを与え、コミュニティ活動などのふれあいや憩いの場を形成します。

### ●防災

土砂流出、水害などの自然災害の抑制や緩和、火災の延焼防止等の機能があります。また、公園は災害発生時における市民の一時的な避難場所になります。

### ●景観

長年にわたり形成されてきたみどりのある地域の風景や景観は、大切な財産であり、ふるさとに対する誇りや愛着を感じさせる重要な要素の一つです。また、まちにうるおいとやすらぎ、季節の彩りを与えます。



# 佐賀市みどりの基本計画

## 概要版



平成29年3月 佐賀市

The Green Master Plan of SAGA CITY

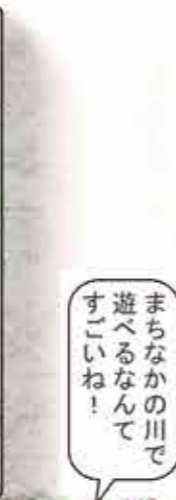
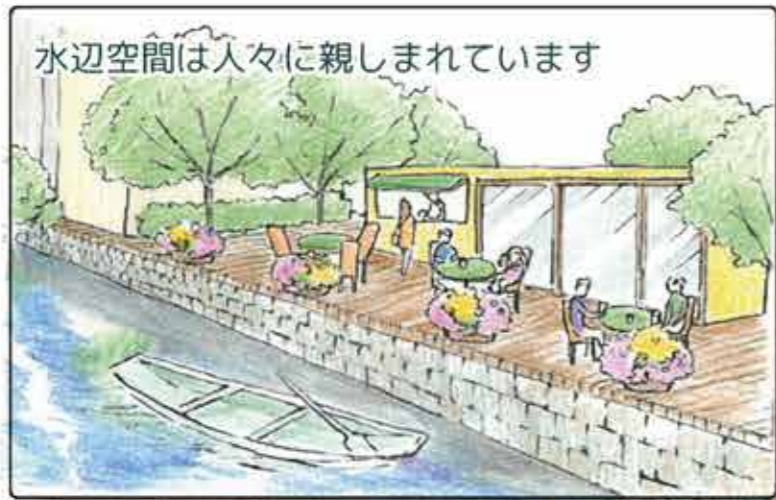
佐賀市みどりの基本計画 平成29年3月策定

編集・発行 佐賀市建設部緑化推進課 〒840-8501 佐賀市栄町1番1号 TEL:0952-40-7164 / FAX:0952-26-7376  
E-mail:green@city.saga.lg.jp 佐賀市ホームページ:https://www.city.saga.lg.jp

# 「みどりと水・温泉のよかところ佐賀 みんなで未来に森呼吸」

しんごきゅう

このテーマには「みどりと水が調和した佐賀の風景や人の営みを、市民・事業者・行政が一体となって、子どもたちの世代へと守り育てよう」という思いが込められています。



# 佐賀市がめざす『みどり』

## テーマ みどりと水・温泉のよかとこ佐賀 みんなで未来に森呼吸

このテーマには、「みどりと水が調和した佐賀の風景や人の営みを、市民・事業者・行政が一体となって、子どもたちの世代へと守り育てよう」という思いが込められています。

### 守る みどりと水辺を守ります

- ・森林の保全、保存樹保護制度の活用など、みどりの持続性を高めます。
- ・適切な維持管理による、**みどりの質**の向上に取り組めます。

### 創る 潤いと安らぎのある快適なみどり空間を創造します。

- ・既存のみどりがすくすくと育つ環境づくりに取り組みます。
- ・山から海までつながるみどりのネットワークを形成します。
- ・防災施設としての公園づくりを推進します。
- ・既存ストックを活用しながら、**みどりの質**の向上に取り組めます。

### 行動する みどりあふれるまちづくりを進める仕組みをつくりま

- ・小さい頃からみどりに親しんだり、その役割や大切さを知ることができる環境をつくり、みどりを愛する心を培います。
- ・佐賀市のみどりに関する情報をどんどん発信します。
- ・協働による緑化推進体制づくりをより一層進め、**みどりの質**の向上に取り組めます。

## 市民・事業者・行政の協働による「みどりあふれるまちづくり」

みどりが映え、花が彩るみどりのまちづくりは、市民一人ひとりが、生き物である「みどり」の素晴らしさを感じ取り、大切にしようと思うこと、そしてその思いをもって「みどり」を育て、広げようと行動することにより実現します。それぞれの立場で協力や支援をしながら、市民・事業者・行政の協働によるみどりあふれる佐賀市を目指します。



## 計画の目標水準

### 佐賀市全体の緑被率

(上から見て、みどりに覆われている割合)

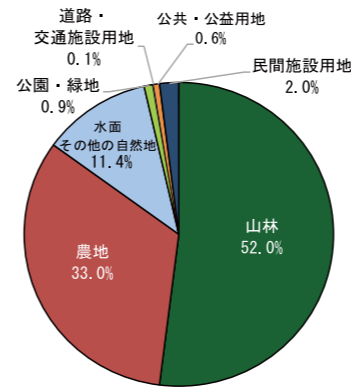
目標水準 (市域に占める割合)

2006年 <基準> → 2016年 <実績> → 2026年 <目標>

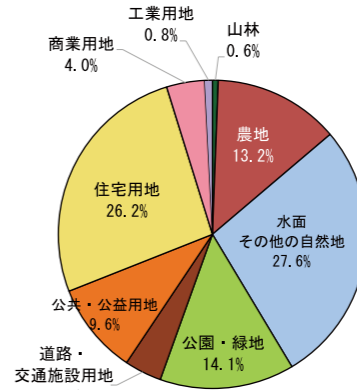
80.3% → 80.6% → 80.6%

現在のみどりの保全に努めるとともに、新たなみどりを創出していくことで、みどりの全体量を維持していきます。

## 現在のみどりの量



佐賀市全域のみどりの内訳



市街化区域のみどりの内訳



佐賀市全域  
市街化区域

## 佐賀市のみどり

### 山並みの景観



脊振山系、天山山系などの山並みは、佐賀市のボリュームあるみどりであり、また、重要な水源かん養区域となっています。

### 水辺の景観



嘉瀬川や巨勢川、多布施川などの河川が市街地や田園の中を流れています。

### 田園の景観



都市部を囲むように広がる農地は、佐賀らしさを代表する田園風景を醸し出しています。

### 歴史あるみどり



名木・古木や鎮守の森など、歴史を感じることでできるみどりの空間があります。

### みどり豊かな街路樹



約90年の歴史を持つ貫通道路のイチヨウ並木、大財から高木瀬に続くケヤキ並木など、均整のとれた美しい街路樹があります。

### みどりあふれる市街地



城内のクス群や神社等に残る古木・巨木などに加え、地域の方々の緑化活動により、あちこちで季節の花が咲いています。

## 市の木・市の花

### 市の木：イチヨウ



市内の街路樹として多く利用されており、特に、県庁前通りの並木は『イチヨウ通り』という愛称で親しまれています。佐賀市の友好都市である中国・連雲港市の市の木でもあります。

### 市の花：サクラ



神野公園や多布施川沿いをはじめ、市内各所に名所があり、身近に感じられる花です。『さが桜マラソン』は全国に知られる大会となり、佐賀のイメージとしてサクラが定着してきています。

## 守る みどりと水辺を守ります

### 山並みの保全

- ・法令や条例に基づいて山並みを保全します
- ・森林の適正な維持管理を進めます
- ・市産の木材利用を促進します

### 農用地の保全

- ・農用地及びその景観や営みを保全します

### 制度に基づく緑地などの保全

- ・風致地区などの制度に基づき、緑地を保全します
- ・歴史あるみどりの空間を保全します

### 水質の改善

- ・水辺の景観や植栽を適正な形に保全し、水質の改善に努めます

### 水辺環境の保全

- ・生き物の生息環境に配慮した水辺環境の保全に努めます



## 創る 潤いと安らぎのある快適なみどり空間を創造します

### みどりのストック活用の推進

- ・既存公園の空間や樹木などを活かした公園の再整備を行います
- ・地域や広さなどの特徴を活かした公園づくりを進めます

### 防災施設としての公園づくりの推進

- ・災害時の避難場所として適切な環境の確保に努めます

### 特色ある公園づくりの推進

- ・市民参加により地域に根ざした公園づくりを進めます

### 公共施設の緑化推進

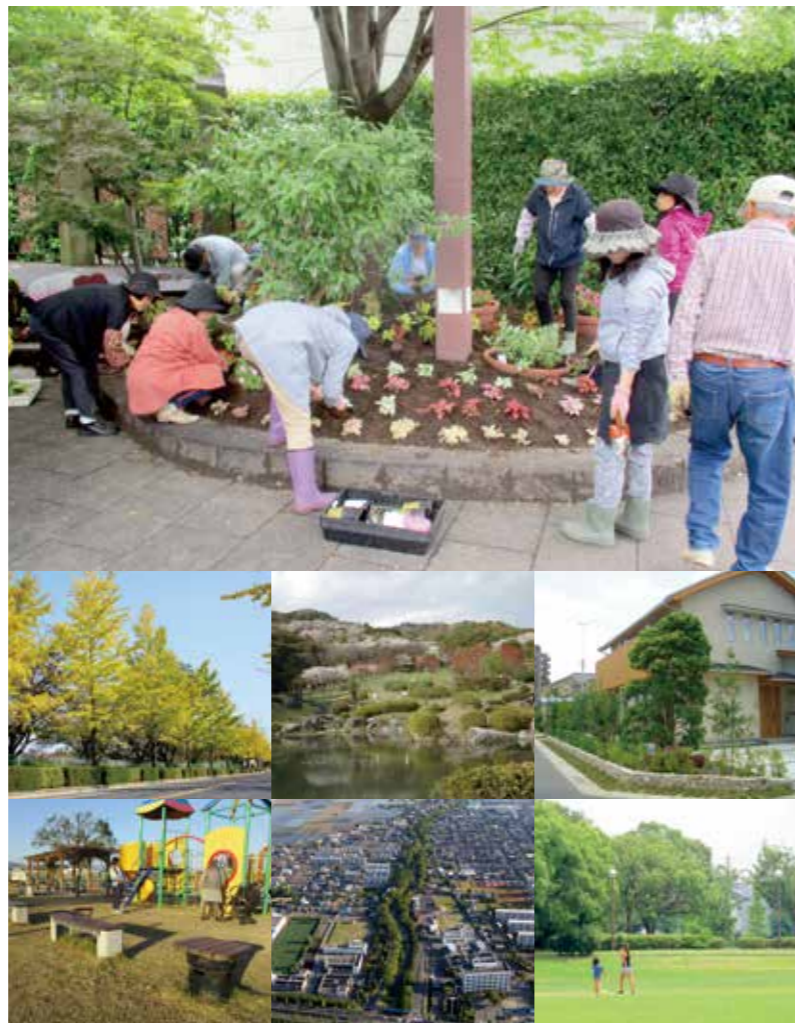
- ・みどりあふれるまちづくりを先導する緑化に取り組めます
- ・適切な維持管理を行います
- ・街路樹の植栽に努め、統一感のある快適な道路づくりを推進します
- ・既存の街路樹の生育状況を確認し、みどり豊かな道路づくりを推進します

### 民間施設の緑化推進

- ・地域ぐるみの緑化を支援します
- ・緑化協定など法令や制度の活用による緑化を推進します
- ・大規模建築物などの緑化を指導します

### 市街地の緑化推進

- ・みどり重点地区の緑化を推進します



## 行動する

## みどりあふれるまちづくりを進める仕組みをつくります

### 計画的な情報発信や啓発活動の促進

- ・みどりを愛する心を培います
- ・みどりに関する情報を積極的に発信します

### 市民による緑化活動の推進

- ・緑の募金による緑化活動を推進します

### 小・中学校などにおける環境学習の推進

- ・小・中学校における花や樹木、農業体験をテーマとした環境学習を推進します
- ・就学前の児童がみどりとふれあう機会を積極的につくります

### 緑化学習の推進

- ・北部山麓一帯の活用を推進し、森林体験学習を充実します
- ・市民が利用できる農園の設置や農業支援を推進します
- ・緑化教室を充実します
- ・自然とふれあい、みどりを学ぶ機会を創出します

### 緑化推進にむけた人材の育成

- ・緑化推進リーダーや指導者を養成します
- ・職員のみどりについての意識向上を図ります

### 協働による緑化の推進

- ・協働による緑化の推進を支援します
- ・市民や地元企業の協力によるアダプト・プログラムを推進します
- ・緑化活動に生かせるリサイクル方法を研究します

### 公園マネジメントの推進

- ・経営的視点に立ち、みどりを効果的に活用します



### 計画の推進にむけて

この計画に示した施策や事業を着実に進めていくために、計画 (Plan)、実行 (Do)、点検・評価 (Check)、改善・見直し (Action) のサイクルを継続的に進め、佐賀すみどりの基本計画の進捗管理を行います。

計画に示した施策や事業について、進捗状況を定期的に点検し、ホームページなどで公表します。

