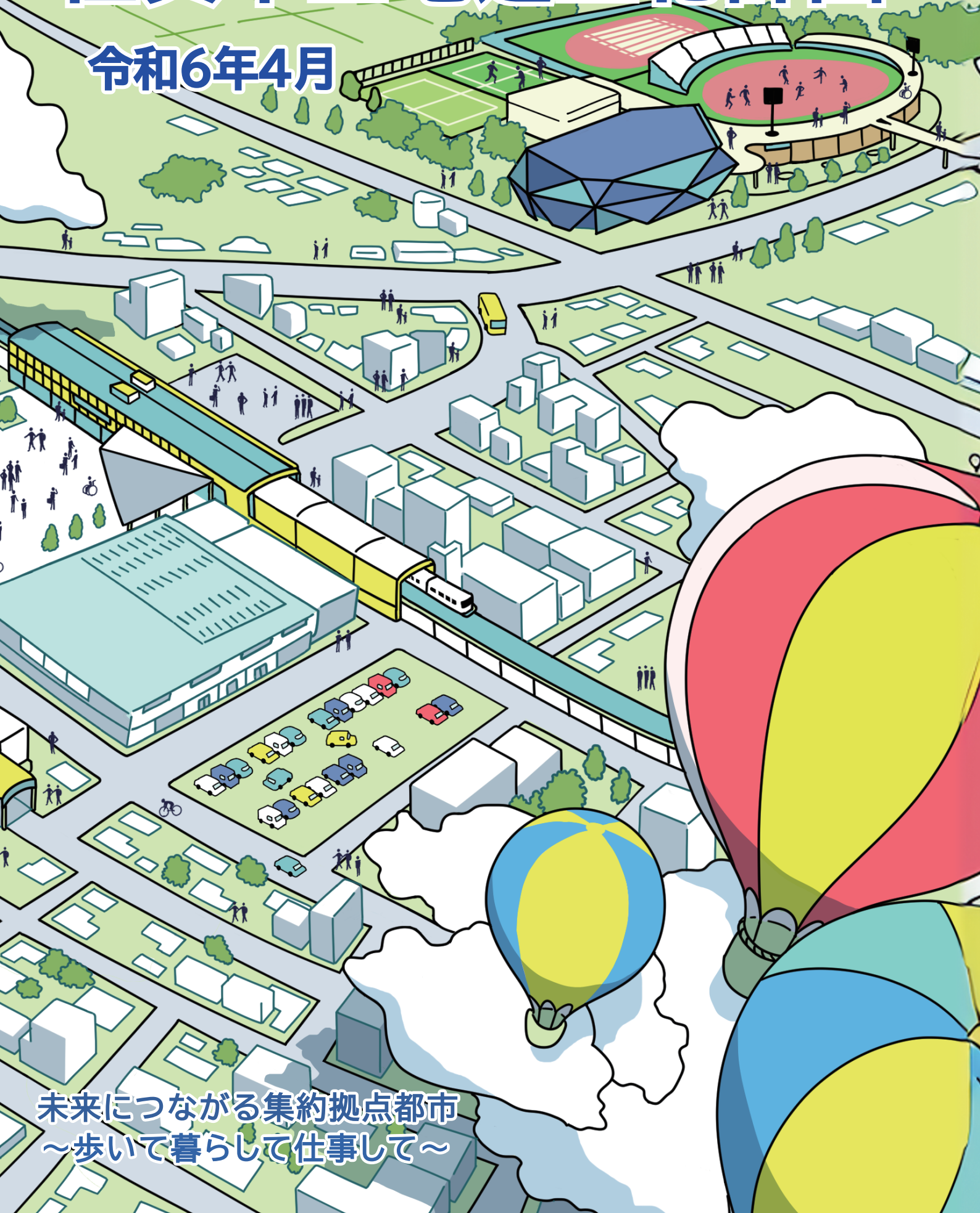


佐賀市立地適正化計画

令和6年4月



未来につながる集約拠点都市
～歩いて暮らして仕事して～

目次

第1章 立地適正化計画の概要	1
1-1 計画策定の目的	2
1-2 計画の位置付け	3
1-3 計画の対象範囲	4
1-4 佐賀市が目指すまちづくりの方向性	6
1-5 計画への記載事項	7
第2章 都市構造の現状整理・課題分析	9
2-1 現況特性	10
2-2 現況・将来人口見通しを踏まえた都市構造上の課題	61
第3章 まちづくりの基本的方針	65
3-1 立地適正化計画の方針	66
3-2 目指すべき都市の骨格構造	70
第4章 居住誘導区域の設定	75
4-1 基本的な考え方	76
4-2 検討の流れ	77
4-3 居住誘導に適すると考えられる区域	78
4-4 居住誘導に適さないと考えられる区域	85
4-5 居住誘導区域	87
第5章 都市機能誘導区域の設定	89
5-1 基本的な考え方	90
5-2 佐賀駅周辺拠点都市機能誘導区域の設定	91
5-3 諸富地域拠点・大和地域拠点都市機能誘導区域の設定	100
第6章 誘導施設の設定	109
6-1 誘導施設設定の考え方	110
6-2 誘導施設の設定フロー	111
6-3 検討対象施設の抽出	112
6-4 検討対象施設の分類	114
6-5 各都市機能誘導区域における誘導施設の立地状況	118
6-6 誘導施設の設定	125

第7章 誘導施策の設定	129
7-1 誘導施策の設定方針	130
7-2 誘導施策	133
7-3 低未利用土地利用等指針	136
7-4 駐車場配置適正化区域の検討	137
7-5 交通体系整備の方針	138
第8章 防災指針	141
8-1 防災指針について	142
8-2 災害ハザード情報等の収集、整理	144
8-3 災害リスクの分析	148
8-4 防災まちづくりの将来像と取組方針	159
8-5 取組施策とスケジュール	161
8-6 目標値の設定	165
第9章 目標値と進行管理及び届出制度	167
9-1 目標値について	168
9-2 計画の進行管理	171
9-3 届出制度	172
「資料編」防災指針	「資料編」-1
1 都市計画区域における災害リスクの分析(マクロの視点)	「資料編」-2
2 居住誘導区域等における災害リスクの分析(ミクロの視点)	「資料編」-14
「資料編」立地適正化計画の策定体制	「資料編」-35
「資料編」立地適正化計画の策定経緯	「資料編」-37