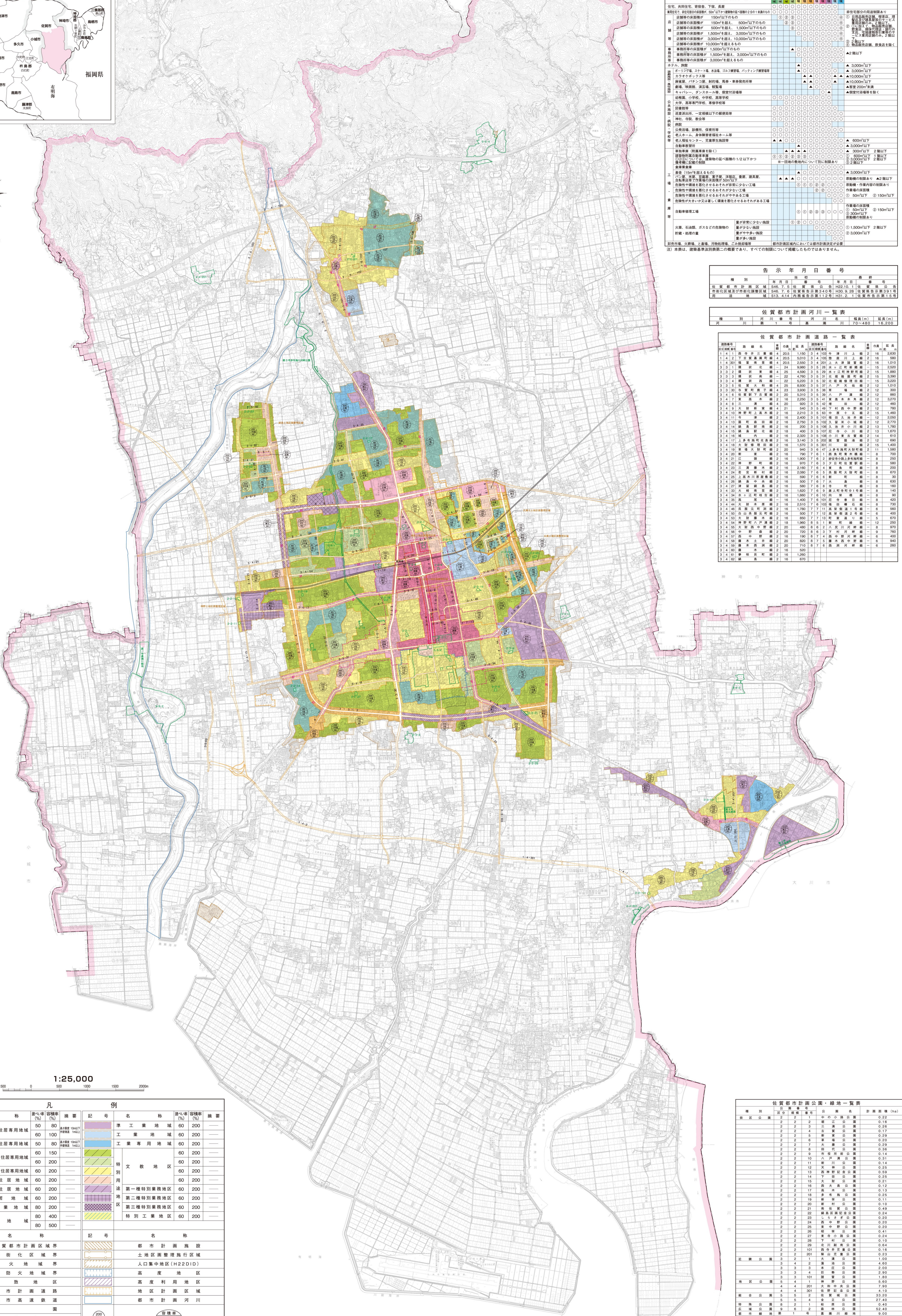




佐賀都市計画総括図



用途地域による建築物の用途制限概要表

用途地域	住宅	店舗	事務所	工業	商業	公共	その他
第一種低層住居専用地域	○	○	○	○	○	○	○
第二種低層住居専用地域	○	○	○	○	○	○	○
第一種中高層住居専用地域	○	○	○	○	○	○	○
第二種中高層住居専用地域	○	○	○	○	○	○	○
第一種住居地域	○	○	○	○	○	○	○
第二種住居地域	○	○	○	○	○	○	○
準住居地域	○	○	○	○	○	○	○
近隣商業地域	○	○	○	○	○	○	○
商業地域	○	○	○	○	○	○	○
工業地域	○	○	○	○	○	○	○
工業専用地域	○	○	○	○	○	○	○
特別用途地区	○	○	○	○	○	○	○
第一種特別業務地区	○	○	○	○	○	○	○
第二種特別業務地区	○	○	○	○	○	○	○
第三種特別業務地区	○	○	○	○	○	○	○
特別工業地区	○	○	○	○	○	○	○

告示年月日番号

種別	年月日	告示番号	年月日	告示番号
佐賀都市計画区域	昭46.7.5	佐賀第1号	昭46.7.5	佐賀第1号
商業化促進区域	昭46.7.6	佐賀第2号	昭46.7.6	佐賀第2号
工業化促進区域	昭46.7.6	佐賀第3号	昭46.7.6	佐賀第3号
第一種特別業務地区	昭46.7.6	佐賀第4号	昭46.7.6	佐賀第4号
第二種特別業務地区	昭46.7.6	佐賀第5号	昭46.7.6	佐賀第5号
第三種特別業務地区	昭46.7.6	佐賀第6号	昭46.7.6	佐賀第6号

佐賀都市計画河川一覧表

種別	河川番号	河川名	延長(m)	延長(m)
河川	1	大川	70-480	16,200

佐賀都市計画道路一覧表

道路番号	路線名	種別	延長	幅員	種別	延長	幅員			
1-1-1	西寺井三番線	4	2,005	11,500	3	4	100	16	2,600	
1-1-2	下宮東横街	4	2,005	5,010	3	4	100	16	580	
1-1-3	下宮東横街	4	2,005	2,580	3	4	100	16	1,010	
3-1-1	津島北線	2	24	9,980	3	5	20	水ヶ江町線	15	2,520
3-1-2	津島東線	2	29	4,500	3	5	20	水ヶ江町線	15	1,980
3-1-3	津島西線	2	22	4,790	3	5	20	水ヶ江町線	15	3,380
3-1-4	津島南線	2	29	5,200	3	5	20	水ヶ江町線	15	3,280
3-1-5	佐賀大橋線	4	25	8,500	3	5	30	八戸大橋線	12	1,010
3-1-6	中野町線	4	27	3,900	3	5	30	中野町線	12	300
3-1-7	佐賀町線	4	20	5,310	3	5	30	中野町線	12	880
3-1-8	大野町線	4	20	5,300	3	5	30	中野町線	12	460
3-1-9	大野町線	4	21	540	3	5	30	中野町線	12	780
3-1-10	神野町線	4	18	2,210	3	5	30	中野町線	12	1,460
3-1-11	佐賀町線	4	18	2,400	3	5	30	中野町線	12	2,000
3-1-12	佐賀町線	4	18	2,790	3	5	30	中野町線	12	2,770
3-1-13	佐賀町線	4	18	2,250	3	5	30	中野町線	12	1,780
3-1-14	佐賀町線	4	18	4,000	3	5	30	中野町線	12	1,670
3-1-15	佐賀町線	4	18	2,300	3	5	30	中野町線	12	1,410
3-1-16	佐賀町線	4	18	2,300	3	5	30	中野町線	12	610
3-1-17	上野町線	4	18	3,140	3	5	30	中野町線	12	690
3-1-18	大野町線	4	18	1,570	3	5	30	中野町線	12	1,400
3-1-19	大野町線	4	18	940	3	5	30	中野町線	12	1,150
3-1-20	大野町線	4	18	790	3	5	30	中野町線	12	700
3-1-21	大野町線	4	18	1,900	3	5	30	中野町線	12	280
3-1-22	大野町線	4	18	570	3	5	30	中野町線	12	580
3-1-23	三浦町線	4	18	2,180	3	5	30	中野町線	12	200
3-1-24	三浦町線	4	18	2,080	3	5	30	中野町線	12	670
3-1-25	上野町線	4	18	1,400	3	5	30	中野町線	12	400
3-1-26	上野町線	4	18	500	3	5	30	中野町線	12	630
3-1-27	上野町線	4	18	680	3	5	30	中野町線	12	100
3-1-28	大野町線	4	18	1,620	3	5	30	中野町線	12	140
3-1-29	水ヶ江町線	4	18	1,600	3	5	30	中野町線	12	90
3-1-30	水ヶ江町線	4	18	1,400	3	5	30	中野町線	12	400
3-1-31	大野町線	4	18	2,510	3	5	30	中野町線	12	730
3-1-32	大野町線	4	18	1,780	3	5	30	中野町線	12	960
3-1-33	大野町線	4	18	1,620	3	5	30	中野町線	12	140
3-1-34	水ヶ江町線	4	18	1,600	3	5	30	中野町線	12	90
3-1-35	水ヶ江町線	4	18	1,400	3	5	30	中野町線	12	400
3-1-36	大野町線	4	18	2,510	3	5	30	中野町線	12	730
3-1-37	大野町線	4	18	1,780	3	5	30	中野町線	12	960
3-1-38	大野町線	4	18	1,620	3	5	30	中野町線	12	140
3-1-39	水ヶ江町線	4	18	1,600	3	5	30	中野町線	12	90
3-1-40	水ヶ江町線	4	18	1,400	3	5	30	中野町線	12	400
3-1-41	大野町線	4	18	2,510	3	5	30	中野町線	12	730
3-1-42	大野町線	4	18	1,780	3	5	30	中野町線	12	960
3-1-43	大野町線	4	18	1,620	3	5	30	中野町線	12	140
3-1-44	水ヶ江町線	4	18	1,600	3	5	30	中野町線	12	90
3-1-45	水ヶ江町線	4	18	1,400	3	5	30	中野町線	12	400
3-1-46	大野町線	4	18	2,510	3	5	30	中野町線	12	730
3-1-47	大野町線	4	18	1,780	3	5	30	中野町線	12	960
3-1-48	大野町線	4	18	1,620	3	5	30	中野町線	12	140
3-1-49	水ヶ江町線	4	18	1,600	3	5	30	中野町線	12	90
3-1-50	水ヶ江町線	4	18	1,400	3	5	30	中野町線	12	400
3-1-51	大野町線	4	18	2,510	3	5	30	中野町線	12	730
3-1-52	大野町線	4	18	1,780	3	5	30	中野町線	12	960
3-1-53	大野町線	4	18	1,620	3	5	30	中野町線	12	140
3-1-54	水ヶ江町線	4	18	1,600	3	5	30	中野町線	12	90
3-1-55	水ヶ江町線	4	18	1,400	3	5	30	中野町線	12	400
3-1-56	大野町線	4	18	2,510	3	5	30	中野町線	12	730
3-1-57	大野町線	4	18	1,780	3	5	30	中野町線	12	960
3-1-58	大野町線	4	18	1,620	3	5	30	中野町線	12	140
3-1-59	水ヶ江町線	4	18	1,600	3	5	30	中野町線	12	90
3-1-60	水ヶ江町線	4	18	1,400	3	5	30	中野町線	12	400
3-1-61	大野町線	4	18	2,510	3	5	30	中野町線	12	730
3-1-62	大野町線	4	18	1,780	3	5	30	中野町線	12	960
3-1-63	大野町線	4	18	1,620	3	5	30	中野町線	12	140

凡例

記号	名称	建ぺい率	容積率	備考	記号	名称	建ぺい率	容積率	備考
[Green Box]	第一種低層住居専用地域	60	80	用途地域(用途別)	[Blue Box]	準工業地域	60	200	—
[Light Green Box]	第二種低層住居専用地域	60	100	用途地域(用途別)	[Light Blue Box]	工業地域	60	200	—
[Yellow-Green Box]	第一種中高層住居専用地域	60	150	—	[Light Yellow Box]	工業専用地域	60	200	—
[Light Yellow-Green Box]	第二種中高層住居専用地域	60	200	—	[Green Box]	特別用途地区	60	200	—
[Yellow Box]	第一種住居地域	60	200	—	[Light Green Box]	第一種特別業務地区	60	200	—
[Light Yellow Box]	第二種住居地域	60	200	—	[Light Yellow-Green Box]	第二種特別業務地区	60	200	—
[Light Green Box]	準住居地域	60	200	—	[Light Yellow Box]	第三種特別業務地区	60	200	—
[Light Yellow-Green Box]	近隣商業地域	80	200	—	[Light Yellow-Green Box]	特別工業地区	60	200	—
[Yellow-Green Box]	商業地域	80	400	—	[Light Yellow-Green Box]	都市計画施設	—	—	—
[Yellow-Green Box]	商業地域	80	500	—	[Light Yellow-Green Box]	土地区画整理施行区域	—	—	—
[Pink Box]	佐賀都市計画区域界	—	—	—	[Light Yellow-Green Box]	人口集中地区(H22D1)	—	—	—
[Pink Box]	市街化区域界	—	—	—	[Light Yellow-Green Box]	高度地区	—	—	—
[Pink Box]	防火地域界	—	—	—	[Light Yellow-Green Box]	高度利用地区	—	—	—
[Pink Box]	準防火地域界	—	—	—	[Light Yellow-Green Box]	地区計画区域	—	—	—
[Pink Box]	風致地区	—	—	—	[Light Yellow-Green Box]	都市計画河川	—	—	—
[Pink Box]	都市計画道路	—	—	—	[Light Yellow-Green Box]	容積率	—	—	—
[Pink Box]	都市計画高速鉄道	—	—	—	[Light Yellow-Green Box]	用途地域	—	—	—
[Pink Box]	公道	—	—	—	[Light Yellow-Green Box]	指定地	—	—	—
[Pink Box]	駅前広場	—	—	—	[Light Yellow-Green Box]	指定地	—	—	—

佐賀都市計画公園・緑地一覧表

種別	公園番号	公園名	計画面積(ha)
地区公園	2	1-1-1 平の小路公園	0.22
地区公園	2	2-2 津島公園	0.16
地区公園	2	2-3 三浦公園	0.26
地区公園	2	2-4 佐賀公園	0.17
地区公園	2	2-5 新宮公園	0.29
地区公園	2	2-6 津島公園	0.29
地区公園	2	2-7 大野公園	0.29
地区公園	2	2-8 中野公園	0.29
地区公園	2	2-9 市役所前公園	0.14
地区公園	2	2-10 八戸溝公園	0.31
地区公園	2	2-11 神野公園	0.14
地区公園	2	2-12 天神公園	0.25
地区公園	2	2-13 神野記念公園	0.59
地区公園	2	2-14 津島公園	0.25
地区公園	2	2-15 大野公園	0.21
地区公園	2	2-16 大野公園	0.21
地区公園	2	2-17 大野公園	0.13
地区公園	2	2-18 多野公園	0.25
地区公園	2	2-19 神野公園	0.11
地区公園	2	2-20 神野公園	0.10
地区公園	2	2-21 神野公園	0.25
地区公園	2	2-22 鎮西公園	0.24
地区公園	2	2-23 しんがき公園	0.20
地区公園	2	2-24 神野公園	0.20
地区公園	2	2-25 中野公園	0.20
地区公園	2	2-26 神野公園	0.41
地区公園	2	2-27 神野公園	0.24
地区公園	2	2-28 下	