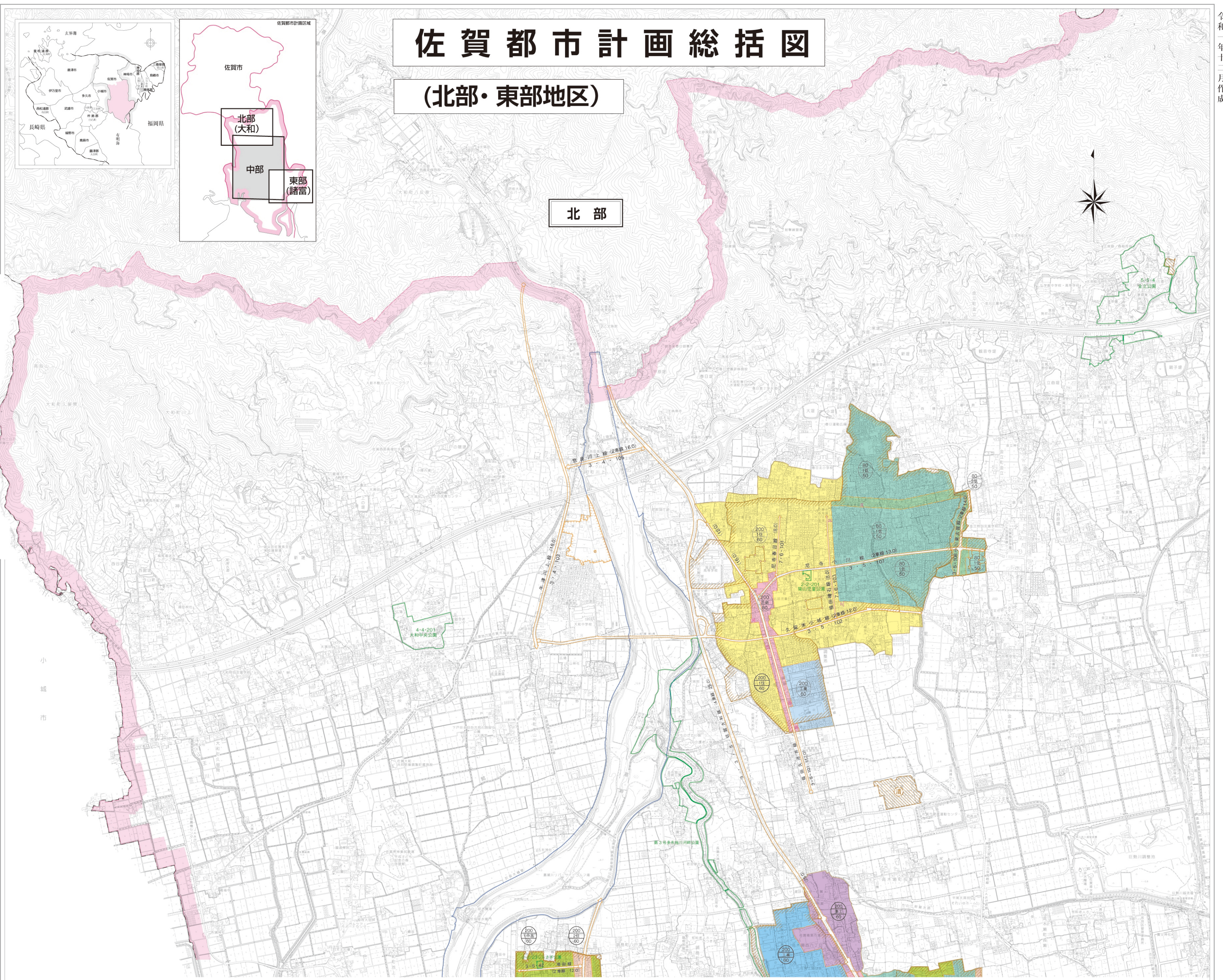


佐賀都市計画総括図

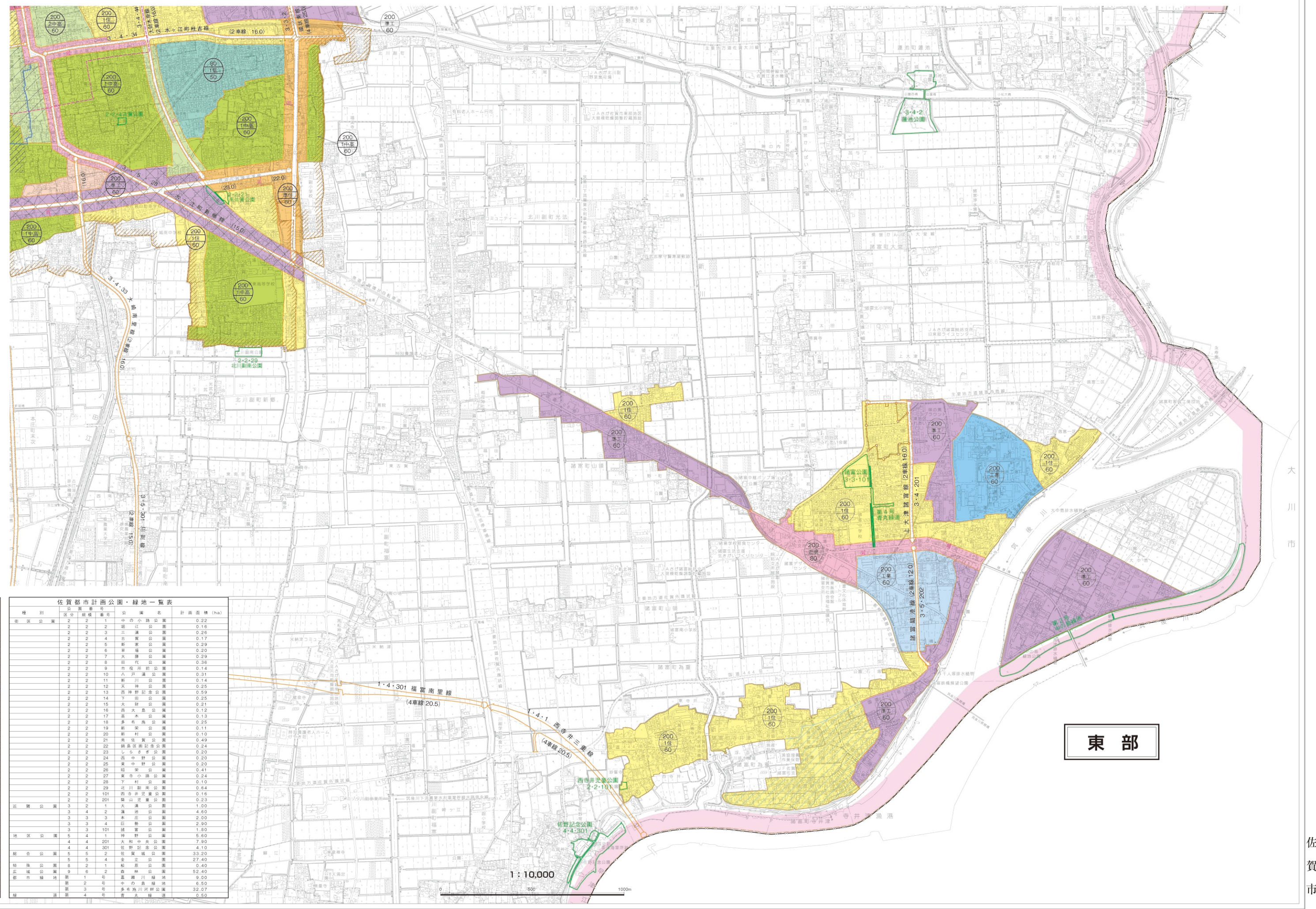
(北部・東部地区)

北部

東部



記号	名称	備考
(Green)	第一種低層住居専用地域	容積率 50% 高さ 20m
(Light Green)	第二種低層住居専用地域	容積率 50% 高さ 20m
(Yellow-Green)	第一種中高層住居専用地域	容積率 100% 高さ 25m
(Yellow)	第二種中高層住居専用地域	容積率 100% 高さ 25m
(Orange)	第一種住居地域	容積率 200%
(Light Orange)	第二種住居地域	容積率 200%
(Pink)	近隣商業地域	容積率 200%
(Red)	商業地域	容積率 400%
(Purple)	準工業地域	容積率 200%
(Blue)	工業地域	容積率 200%
(Light Blue)	工業専用地域	容積率 200%
(Green-Blue)	文教地域	容積率 200%
(Yellow-Blue)	特別用途地域	容積率 200%
(Purple-Blue)	第一種特別用途地域	容積率 200%
(Blue-Black)	第二種特別用途地域	容積率 200%
(Black)	第三種特別用途地域	容積率 200%
(Yellow-Black)	特別工業地域	容積率 200%



路線番号	道路名称	延長 (m)	幅員 (m)	種別	備考
1-1	大和町通	1,200	24	主要地方道	
1-2	大和町通	1,200	24	主要地方道	
1-3	大和町通	1,200	24	主要地方道	
1-4	大和町通	1,200	24	主要地方道	
1-5	大和町通	1,200	24	主要地方道	
1-6	大和町通	1,200	24	主要地方道	
1-7	大和町通	1,200	24	主要地方道	
1-8	大和町通	1,200	24	主要地方道	
1-9	大和町通	1,200	24	主要地方道	
1-10	大和町通	1,200	24	主要地方道	

公園名称	面積 (㎡)	種別	備考
大和町公園	10,000	公園	
大和町公園	10,000	公園	
大和町公園	10,000	公園	
大和町公園	10,000	公園	
大和町公園	10,000	公園	
大和町公園	10,000	公園	
大和町公園	10,000	公園	
大和町公園	10,000	公園	
大和町公園	10,000	公園	
大和町公園	10,000	公園	