

地域計画

策定年月日	令和7年3月31日
更新年月日	令和8年3月26日 (第2回)
目標年度	令和15年度
市町村名 (市町村コード)	佐賀市 (412015)
地域名 (地域内農業集落名)	川副町 ・南川副(南1区、南2区、南3区、南4区、南5区、南6区東、南6区西、南7区、南8区南、南8区北、南9区、南10区、南11区、南12区、南13区、南14区、南15区南、南15区西、南16区、南17区、南18区、南19区、南20区、南21区、南22区、南23区南、南24区、南25区、南26区) ・西川副(坂井、野々古賀、東南里、西南里、鰹江、西古賀、舟津、佐房、西船津、道免、重久、小々森、久町、広江東、広江西、広江北、広江南、新村、西干拓) ・中川副(東古賀、米納津、福富、崎ヶ江、吉村、和崎、中津、下早、上早、津) ・大詫間(大1区、大2区、大3区、大4区南、大4区北、大5区、大6区、大7区、大8区、大9区、大10区)

注:「地域名」欄には、協議の場が設けられた区域を記載し、農林業センサスの農業集落名を記載してください。

1 地域における農業の将来の在り方

(1) 地域計画の区域の状況

区域内の農用地等面積(農業上の利用が行われる農用地等の区域)	2,419.4 ha
① 農業振興地域のうち農用地区域内の農地面積	2,305.3 ha
② 田の面積	2,384.2 ha
③ 畑の面積(果樹、茶等を含む)	35.2 ha
④ 区域内において、規模縮小などの意向のある農地面積の合計	137.9 ha
⑤ 区域内において、今後農業を担う者が引き受ける意向のある農地面積の合計	689.2 ha
(備考)	

(2) 地域農業の現状及び課題

・土地利用型農業である米・麦・大豆の作付けが盛んで、認定農業者、集落営農組織、法人への農地集積が進んでいる。
・アスパラガス、きゅうり、トマト、なす、いちごの施設園芸やたまねぎ、キャベツ、ブロッコリーの露地野菜の作付けにも取り組んでいる。
・しかし、農業者の高齢化が進み、後継者が不足しているため、法人や認定農業者等の担い手の育成・確保が課題となっている。

(3) 地域における農業の将来の在り方(作物の生産や栽培方法については、必須記載事項)

・主要作物の米、麦、大豆の栽培において、ドローンや無人農作業機械等の利用などスマート農業の実践により、農作業の効率化・負担軽減を図る。
・経営の複合化(米+施設野菜など)を進め、農業経営の安定・強化を図る。(西川副地区においては園芸団地【いちご及びきゅうり】の整備により、広く就農希望者を受け入れ、産地の活性化を図る。)
・排水不良により麦・大豆の作付けが困難な農地において、飼料作物や飼料用米の作付けを推進する。
・国が定めた「みどりの食糧システム戦略」に基づき、グリーンな栽培体系、持続可能な営農体系、環境に配慮した環境負荷低減の取組(環境保全型農業を含む)、さらには地産地消や消費者との連携に配慮し、有機農業(有機農業推進拠点又は広域で指導できる環境整備支援を含む)の推進を図る。
・再生可能エネルギー、循環型エネルギー又は、バイオマスなどの環境負荷低減に資する営農体系の推進を図る。

2 農業の将来の在り方に向けた農用地の効率的かつ総合的な利用に関する目標

(1) 農用地の効率的かつ総合的な利用に関する方針			
<ul style="list-style-type: none"> 農地バンクへの貸付けによる担い手への農地の面的集積を進め、農地の団地化による作業の効率化を図る。 農地の貸借等を希望する新規就農者や地域外の担い手の情報を広く集め、地域内の担い手への集積・集約に配慮しつつ、農地バンクを介した貸借等を進める。 			
(2) 担い手(効率的かつ安定的な経営を営む者)に対する農用地の集積に関する目標			
現状の集積率	92.9 %	将来の目標とする集積率	93 %
(3) 農用地の集団化(集約化)に関する目標			
担い手への農用地の集積は進んでいるが、分散化している箇所があることから、今後は、地区内での集約化を図る。			

3 農業者及び区域内の関係者が2の目標を達成するためとすべき必要な措置

(1) 農用地の集積、集団化の取組
担い手が耕作している分散した農地について、農地バンクを通じて団地化を進める。
(2) 農地中間管理機構の活用方法
団地化に係る出し手・借り手双方の意向を踏まえ、段階的に集約する。 その際、出し手の貸付意向時期に配慮する。
(3) 基盤整備事業への取組
圃場整備を行った際に設置して老朽化した暗渠排水の設備について、順次更新を行う。
(4) 多様な経営体の確保・育成の取組
地域内外から多様な経営体を募り、意向を踏まえながら担い手として育成していくため、市とJA等の関係機関が連携して取り組む。
(5) 農業協同組合等の農業支援サービス事業体等への農作業委託の取組
地域内で農作業の効率化を図るため、水稻・麦・大豆の防除作業、収穫作業は機械利用組合等へ委託する。

以下任意記載事項(地域の実情に応じて、必要な事項を選択し、取組内容を記載してください)

<input type="checkbox"/> ①鳥獣被害防止対策	<input type="checkbox"/> ②有機・減農薬・減肥料	<input checked="" type="checkbox"/> ③スマート農業	<input checked="" type="checkbox"/> ④輸出	<input type="checkbox"/> ⑤果樹等
<input type="checkbox"/> ⑥燃料・資源作物等	<input type="checkbox"/> ⑦保全・管理等	<input checked="" type="checkbox"/> ⑧農業用施設	<input type="checkbox"/> ⑨その他	
【選択した上記の取組内容】				
③ドローンでの防除・施肥作業を行うことにより、作業の省力化を図る。自動操舵トラクター、田植機を導入することにより、耕起作業、田植えについて、省力化を図る。				
④コメ新市場開拓等促進事業により、輸出用米の取り組みを行う。				
⑧園芸団地の整備に当たり、国・県の補助事業を活用し、低コスト耐候性ハウス等の整備を行う。				

4 地域内の農業を担う者一覧(目標地図に位置付ける者)

属性	農業を担う者 (氏名・名称)	現状			10年後 (目標年度:令和16年度)				
		経営作目等	経営面積	作業受託面積	経営作目等	経営面積	作業受託面積	目標地図上の表示	備考
	別紙一覧のとおり		ha	ha		ha	ha		
			ha	ha		ha	ha		
			ha	ha		ha	ha		
計	535経営体		2253.9 ha	ha		2253.9 ha	ha		

注1:「属性」欄には、認定農業は「認農」、認定新規就農者は「認就」、法人化を行うことが確実であると市町村が判断する集落営農は「集」、基本構想水準到達者は「到達」、農業協同組合は「農協」、農業支援サービス事業体(農協を除く)は「サ」、上記に該当しない農用地等を継続的に利用する者は「利用者」の属性を記載してください。

2:「経営面積」「作業受託面積」欄には、地域計画の対象地域内における農業を担う者の経営面積、作業受託面積を記載してください。

3: 農業を担う者に位置付ける場合は、できる限りその者から同意を得ていること。

4: 作業受託面積には、基幹3作業の実面積を記載してください。なお特定農作業受託面積は、作業受託面積に含めず、経営面積に含めてください。

5: 備考欄には、農業を担う者として位置付けられた者に不測の事態に備えて、代わりに利用する者を記載するよう努めてください。

5 農業支援サービス事業体一覧(任意記載事項)

番号	事業体名 (氏名・名称)	作業内容	対象品目
1	川副地区無人ヘリ利用組合	農薬散布	水稻・大豆・麦
2	株式会社アグリ・フィール	農薬散布	水稻・大豆・麦
3	中津大豆機械利用組合	収穫作業	大豆
4	大詫間1区大豆機械利用組合	収穫作業	大豆
5	大詫間2区大豆機械利用組合	収穫作業	大豆
6	大詫間3区大豆機械利用組合	収穫作業	大豆
7	大詫間5区大豆機械利用組合	収穫作業	大豆
8	大詫間6区大豆機械利用組合	収穫作業	大豆
9	大詫間大豆組合利用班7区	収穫作業	大豆
10	南5区機械利用組合	収穫作業	水稻・麦
11	大詫間9区大豆機械利用班	収穫作業	大豆
12	大詫間10区大豆機械利用組合	収穫作業	大豆
13	南13区大豆機械利用組合	収穫作業	大豆
14	大詫間8区大豆機械利用組合	収穫作業	大豆
15	下早大豆機械利用組合	収穫作業	大豆

6 目標地図(別添のとおり)

4 地域内の農業を担う者一覧（目標地図に位置付ける者）

属性	農業を担う者(氏名・名称)	現状			10年後(目標年度：令和15年度)				
		経営作目等	経営面積 (ha)	作業受託 面積(ha)	経営作目等	経営面積 (ha)	作業受託 面積(ha)	目標地図上 の表示	備考
認農	〇〇 〇〇	水稲・大豆・野菜	2.1		水稲・大豆・野菜	2.1		省略	
認農	〇〇 〇〇	水稲・麦・大豆・野菜	11.0		水稲・大豆・野菜	11.0		省略	
認農	〇〇 〇〇	水稲・麦・大豆	14.4		水稲・麦・大豆	14.4		省略	
認農	〇〇 〇	水稲・麦・大豆・野菜	5.9		水稲・麦・大豆・野菜	5.9		省略	
認農	〇〇 〇〇〇	水稲・麦・大豆	34.7		水稲・麦・大豆	34.7		省略	
認農	〇〇〇 〇〇〇	水稲・麦・大豆	2.6		水稲・麦・大豆	2.6		省略	
認農	〇〇 〇〇	水稲・麦・大豆・野菜	11.7		水稲・麦・大豆・野菜	11.7		省略	
認農	〇〇 〇〇	水稲・麦・大豆・野菜	0.3		水稲・麦・大豆・野菜	0.3		省略	
認農	〇〇〇 〇〇	水稲・麦・大豆	9.3		水稲・麦・大豆	9.3		省略	
認農	〇〇 〇〇	水稲・麦・大豆	6.7		水稲・麦・大豆	6.7		省略	
認農	〇〇 〇〇	水稲・麦・大豆	4.9		水稲・麦・大豆	4.9		省略	
認農	〇〇 〇〇	水稲・露地野菜	1.7		水稲・露地野菜	1.7		省略	
認農	〇〇 〇	水稲・麦・大豆	14.5		水稲・麦・大豆	14.5		省略	
認農	〇〇 〇〇	施設野菜	0.5		施設野菜	0.5		省略	
利用者	〇〇 〇	水稲・麦・大豆	7.3		水稲・麦・大豆	7.3		省略	むさし
認農	〇〇 〇	施設野菜	1.0		施設野菜	1.0		省略	
認農	〇〇 〇〇	水稲・麦・大豆・野菜	9.5		水稲・麦・大豆・野菜	9.5		省略	
認農	〇〇〇 〇〇	水稲・麦・大豆・野菜	2.9		水稲・麦・大豆・野菜	2.9		省略	
認農	〇〇 〇〇	水稲・麦・大豆・野菜	11.1		水稲・麦・大豆・野菜	11.1		省略	
認農	株式会社〇〇〇〇	水稲・麦・大豆・野菜	5.6		水稲・麦・大豆・野菜	5.6		省略	
認農	〇〇 〇〇	水稲・麦・大豆	4.4		水稲・麦・大豆	4.4		省略	
認農	〇〇 〇〇	水稲・麦・大豆	3.5		水稲・麦・大豆	3.5		省略	
認農	〇〇 〇〇〇	水稲・大豆・野菜	1.5		水稲・大豆・野菜	1.5		省略	
認農	〇 〇〇	水稲・大豆・野菜	3.0		水稲・大豆・野菜	3.0		省略	
認農	〇 〇〇	水稲・大豆	8.4		水稲・大豆	8.4		省略	
認農	〇〇 〇〇	水稲・麦・大豆	21.0		水稲・麦・大豆	21.0		省略	
認農	〇〇 〇〇	水稲・麦・大豆	9.6		水稲・麦・大豆	9.6		省略	
認農	株式会社〇〇〇〇	水稲・麦・大豆・花き	3.8		水稲・麦・大豆・花き	3.8		省略	
認農	〇〇 〇〇	水稲・麦・大豆	4.4		水稲・麦・大豆	4.4		省略	
認農	〇〇 〇〇	水稲・麦・大豆・野菜	7.9		水稲・麦・大豆・野菜	7.9		省略	
認農	〇〇 〇〇	水稲・麦・大豆	4.0		水稲・麦・大豆	4.0		省略	
認農	〇〇 〇〇	水稲・麦・大豆	5.8		水稲・麦・大豆	5.8		省略	
認農	〇〇 〇	水稲・麦・大豆・野菜	7.1		水稲・麦・大豆・野菜	7.1		省略	
認農	〇〇 〇〇〇	水稲・麦・大豆	5.2		水稲・麦・大豆	5.2		省略	
認農	〇〇 〇〇	水稲・麦・大豆・野菜	6.5		水稲・麦・大豆・野菜	6.5		省略	
認農	〇〇 〇〇	水稲・麦・大豆・野菜	11.4		水稲・麦・大豆・野菜	11.4		省略	
認農	〇〇 〇〇	水稲・麦・大豆・野菜	4.9		水稲・麦・大豆・野菜	4.9		省略	
認農	〇〇 〇〇	水稲・麦・大豆・野菜	3.0		水稲・麦・大豆・野菜	3.0		省略	
認農	〇〇 〇〇	水稲・麦・大豆	4.4		水稲・麦・大豆	4.4		省略	
認農	〇〇 〇〇	水稲・大豆・野菜	1.6		水稲・大豆・野菜	1.6		省略	
認農	〇〇 〇〇	水稲・麦・大豆	27.3		水稲・麦・大豆	27.3		省略	
認農	〇〇 〇〇	水稲・麦・大豆・野菜	5.8		水稲・麦・大豆・野菜	5.8		省略	
認農	株式会社〇〇〇〇	水稲・麦・大豆	27.0		水稲・麦・大豆	27.0		省略	
認農	〇〇 〇〇	水稲・大豆・野菜	2.0		水稲・大豆・野菜	2.0		省略	
認農	〇〇 〇〇	水稲・麦・大豆	12.9		水稲・麦・大豆	12.9		省略	
認農	〇〇 〇〇	水稲・麦・大豆	4.0		水稲・麦・大豆	4.0		省略	
認農	〇〇 〇〇	水稲・麦・大豆・野菜	14.1		水稲・麦・大豆・野菜	14.1		省略	
認農	〇〇 〇〇	水稲・麦・大豆	7.0		水稲・麦・大豆	7.0		省略	
認農	〇〇 〇〇	水稲・麦・大豆	13.3		水稲・麦・大豆	13.3		省略	
認農	〇〇 〇〇	水稲・麦・大豆	11.5		水稲・麦・大豆	11.5		省略	
認農	〇〇 〇〇	花き	0.9		花き	0.9		省略	
認農	〇〇 〇	水稲・麦・大豆	3.6		水稲・麦・大豆	3.6		省略	
認農	〇〇 〇〇	水稲・大豆・野菜	18.2		水稲・大豆・野菜	18.2		省略	
認農	〇〇 〇〇	水稲・麦・大豆・野菜	6.7		水稲・麦・大豆・野菜	6.7		省略	
認農	〇〇 〇〇	水稲・麦・大豆	5.3		水稲・麦・大豆	5.3		省略	
認農	〇〇 〇〇	施設野菜	0.9		施設野菜	0.9		省略	
認農	〇〇 〇〇	水稲・麦・大豆	14.1		水稲・麦・大豆	14.1		省略	
認農	〇〇 〇〇	水稲・麦・花き	2.5		水稲・麦・花き	2.5		省略	
認農	〇〇 〇〇	水稲・麦・大豆・野菜	1.7		水稲・麦・大豆・野菜	1.7		省略	
認農	〇〇 〇	水稲・麦・大豆・野菜	3.9		水稲・麦・大豆・野菜	3.9		省略	
認農	〇〇 〇〇	水稲・麦・大豆・野菜	4.2		水稲・麦・大豆・野菜	4.2		省略	
利用者	〇〇 〇〇	水稲・麦・大豆・野菜	2.2		水稲・麦・大豆・野菜	2.2		省略	立倉

属性	農業を担う者(氏名・名称)	現状			10年後(目標年度:令和15年度)				
		経営作目等	経営面積(ha)	作業受託面積(ha)	経営作目等	経営面積(ha)	作業受託面積(ha)	目標地図上の表示	備考
認農	〇〇 〇〇	露地野菜	8.0		露地野菜	8.0		省略	
認農	〇〇 〇〇	水稲・麦・大豆・野菜	17.3		水稲・麦・大豆・野菜	17.3		省略	
認農	〇〇 〇〇	水稲・麦・大豆	12.3		水稲・麦・大豆	12.3		省略	
認農	〇〇 〇〇	露地野菜・施設野菜	0.0		露地野菜・施設野菜	0.0		省略	
利用者	〇〇 〇〇	水稲・麦・大豆	3.8		水稲・麦・大豆	3.8		省略	南19区
認農	〇〇 〇〇	水稲・麦・大豆	5.9		水稲・麦・大豆	5.9		省略	
認農	〇〇 〇〇	水稲・麦・大豆・野菜	7.1		水稲・麦・大豆・野菜	7.1		省略	
認農	〇〇〇 〇〇	水稲・麦・大豆・野菜	4.8		水稲・麦・大豆・野菜	4.8		省略	
認農	〇〇 〇〇	水稲・麦・大豆・野菜	9.9		水稲・麦・大豆・野菜	9.9		省略	
認農	〇〇 〇〇	露地野菜	14.2		水稲・麦・大豆・野菜	14.2		省略	
認農	〇〇〇 〇〇	水稲・大豆・施設野菜	2.7		水稲・大豆・施設野菜	2.7		省略	
認農	〇〇〇 〇〇〇	水稲・麦・大豆	4.4		水稲・麦・大豆	4.4		省略	
認農	〇〇〇 〇〇	水稲・麦・大豆・野菜	3.5		水稲・麦・大豆・野菜	3.5		省略	
認農	〇〇 〇〇〇	水稲・麦・大豆	4.0		水稲・麦・大豆	4.0		省略	
認農	〇〇 〇〇	水稲・麦・大豆・野菜	5.3		水稲・麦・大豆・野菜	5.3		省略	
認農	〇〇 〇〇	水稲・麦・大豆	4.4		水稲・麦・大豆	4.4		省略	
認農	〇〇 〇〇	水稲・大豆・野菜	2.4		水稲・大豆・野菜	2.4		省略	
認農	〇〇 〇	水稲・麦	1.6		水稲・麦	1.6		省略	
認農	〇〇 〇〇	水稲・麦・大豆・野菜	9.0		水稲・麦・大豆・野菜	9.0		省略	
認農	〇〇 〇〇	水稲・麦・大豆・野菜	7.8		水稲・麦・大豆・野菜	7.8		省略	
認農	〇〇 〇〇	水稲・麦・大豆・野菜	0.1		水稲・麦・大豆・野菜	0.1		省略	
認農	〇〇 〇〇	水稲・大豆・野菜	1.3		水稲・大豆・野菜	1.3		省略	
認農	〇〇 〇〇	水稲・麦・大豆	6.7		水稲・麦・大豆	6.7		省略	
認農	〇〇 〇〇	水稲・麦・大豆・野菜	2.3		水稲・麦・大豆・野菜	2.3		省略	
認農	〇〇 〇〇	水稲・麦・大豆・野菜	3.4		水稲・麦・大豆・野菜	3.4		省略	
認農	〇〇 〇	水稲・麦・大豆・野菜	7.8		水稲・麦・大豆・野菜	7.8		省略	
認農	〇〇 〇〇	水稲・麦・大豆・野菜	6.5		水稲・麦・大豆・野菜	6.5		省略	
認農	〇〇 〇〇	水稲・麦・大豆	7.9		水稲・麦・大豆	7.9		省略	
認農	〇〇 〇〇	施設野菜	2.0		施設野菜	2.0		省略	
認農	〇〇 〇〇	水稲・麦・大豆・野菜	3.6		水稲・麦・大豆・野菜	3.6		省略	
認農	〇 〇〇	施設野菜	3.0		施設野菜	3.0		省略	
認農	〇〇 〇〇	施設野菜	4.1		施設野菜	4.1		省略	
認農	株式会社〇〇〇〇〇〇〇〇	麦・大豆	35.3		麦・大豆	35.3		省略	
認農	〇〇 〇〇	水稲・麦・大豆	1.8		水稲・麦・大豆	1.8		省略	
認農	〇〇 〇〇	水稲・麦・大豆・野菜	12.4		水稲・麦・大豆・野菜	12.4		省略	
利用者	〇〇 〇〇	水稲・麦・大豆・野菜	2.7		水稲・麦・大豆・野菜	2.7		省略	東古賀
認農	〇〇 〇〇	水稲・麦・大豆・野菜	2.9		水稲・麦・大豆・野菜	2.9		省略	
認農	〇〇 〇	水稲・麦・大豆・花き	5.6		水稲・麦・大豆・花き	5.6		省略	
認農	〇〇 〇	水稲・麦・大豆・野菜	2.8		水稲・麦・大豆・野菜	2.8		省略	
認農	〇〇 〇	水稲・麦・大豆・野菜	4.8		水稲・麦・大豆・野菜	4.8		省略	
認農	〇〇 〇〇	露地野菜	1.1		露地野菜	1.1		省略	
認農	〇〇 〇〇	水稲・麦・大豆	4.2		水稲・麦・大豆	4.2		省略	
認農	〇〇 〇	水稲・麦・大豆	4.4		水稲・麦・大豆	4.4		省略	
認農	〇〇 〇〇〇	水稲・麦・大豆・野菜	3.8		水稲・麦・大豆・野菜	3.8		省略	
認農	〇〇 〇〇	水稲・麦・大豆・野菜	4.2		水稲・麦・大豆・野菜	4.2		省略	
認農	〇〇 〇	水稲・麦・大豆・野菜	3.9		水稲・麦・大豆・野菜	3.9		省略	
認農	〇〇 〇	水稲・麦・大豆・露地野菜	20.1		水稲・麦・大豆・露地野菜	20.1		省略	
認農	株式会社〇〇〇〇〇〇	水稲・麦・大豆・野菜	6.6		水稲・麦・大豆・施設野菜	6.6		省略	
認農	〇〇 〇〇	水稲・麦・大豆	21.0		水稲・麦・大豆	21.0		省略	
認農	〇〇 〇〇	水稲・麦・大豆・野菜	2.8		水稲・麦・大豆・野菜	2.8		省略	
認農	〇〇 〇〇	水稲・麦・大豆・野菜	1.7		水稲・麦・大豆・野菜	1.7		省略	
認農	〇〇 〇〇	水稲・麦・大豆	11.2		水稲・麦・大豆	11.2		省略	
認農	〇〇 〇〇	水稲・麦・大豆・野菜	2.1		水稲・麦・大豆・野菜	2.1		省略	
認農	〇〇 〇〇〇	水稲・大豆・施設野菜	1.5		水稲・大豆・施設野菜	1.5		省略	
認農	〇〇 〇〇	水稲・麦・大豆	9.3		水稲・麦・大豆	9.3		省略	
認農	〇〇 〇〇	水稲・麦・大豆・野菜	7.0		水稲・麦・大豆・野菜	7.0		省略	
認農	〇〇 〇	畜産・水稲・麦	4.9		畜産・水稲・麦	4.9		省略	
認農	〇〇 〇〇	水稲・麦・大豆	3.2		水稲・麦・大豆	3.2		省略	
認農	〇〇 〇〇	水稲・麦・大豆・野菜	3.6		水稲・麦・大豆・野菜	3.6		省略	
認農	〇〇 〇	水稲・麦・大豆	6.5		水稲・麦・大豆	6.5		省略	
認農	〇〇 〇〇	水稲・大豆・野菜	1.7		水稲・大豆・野菜	1.7		省略	
認農	〇〇 〇〇	水稲・麦・大豆	2.1		水稲・麦・大豆	2.1		省略	
認農	〇〇 〇〇〇	水稲・施設野菜	2.7		水稲・施設野菜	2.7		省略	
認農	〇〇 〇〇	水稲・麦・大豆・野菜	2.2		水稲・麦・大豆・野菜	2.2		省略	

属性	農業を担う者(氏名・名称)	現状			10年後(目標年度:令和15年度)				
		経営作目等	経営面積(ha)	作業受託面積(ha)	経営作目等	経営面積(ha)	作業受託面積(ha)	目標地図上の表示	備考
認農	〇〇 〇〇	水稲・麦・大豆	5.8		水稲・麦・大豆	5.8		省略	
認農	〇〇 〇〇	水稲・麦・大豆・野菜	24.3		水稲・麦・大豆・野菜	24.3		省略	
認農	〇〇 〇〇	水稲・麦・大豆・野菜	3.4		水稲・麦・大豆・野菜	3.4		省略	
認農	〇〇 〇〇	水稲・麦・大豆・野菜	6.9		水稲・麦・大豆・野菜	6.9		省略	
認農	〇〇 〇〇	水稲・麦・大豆	8.1		水稲・麦・大豆	8.1		省略	
認農	〇〇 〇〇	水稲・大豆・露地野菜	2.7		水稲・大豆・露地野菜	2.7		省略	
認農	〇〇 〇〇	水稲・麦・大豆	2.4		水稲・麦・大豆	2.4		省略	
認農	〇〇 〇〇	水稲・麦・大豆	2.9		水稲・麦・大豆	2.9		省略	
認農	〇〇 〇〇	水稲・麦・大豆・野菜	9.3		水稲・麦・大豆・野菜	9.3		省略	
認農	〇〇 〇〇	水稲・麦・大豆	23.8		水稲・麦・大豆	23.8		省略	
認農	〇〇 〇〇	水稲・麦・大豆	11.8		水稲・麦・大豆	11.8		省略	
認農	〇〇 〇〇	水稲・麦・大豆	7.1		水稲・麦・大豆	7.1		省略	
認農	株式会社〇〇〇	水稲・麦・大豆・野菜	12.8		水稲・麦・大豆・野菜	12.8		省略	
認農	〇〇 〇〇	水稲・麦・大豆・野菜	9.6		水稲・麦・大豆・野菜	9.6		省略	
認農	〇〇 〇〇	水稲・大豆・露地野菜	1.3		水稲・大豆・露地野菜	1.3		省略	
認農	〇〇 〇〇	水稲・麦・大豆・野菜	3.4		水稲・麦・大豆・野菜	3.4		省略	
認農	〇〇 〇〇	水稲・麦・大豆・野菜	0.0		水稲・麦・大豆・野菜	0.0		省略	
認農	〇〇 〇〇	水稲・麦・大豆・野菜	3.1		水稲・麦・大豆・野菜	3.1		省略	
認農	〇〇 〇〇	水稲・麦・大豆・野菜	8.1		水稲・麦・大豆・野菜	8.1		省略	
認農	〇〇 〇〇	水稲・麦・大豆	9.4		水稲・麦・大豆	9.4		省略	
認農	〇〇 〇〇	水稲・麦・大豆・野菜	6.7		水稲・麦・大豆・野菜	6.7		省略	
認農	〇〇 〇	水稲・麦・大豆・野菜	16.9		水稲・麦・大豆・野菜	16.9		省略	
認農	〇〇 〇〇	露地野菜・大豆	1.3		露地野菜・大豆	1.3		省略	
認農	〇〇 〇〇	水稲・麦・大豆	9.2		水稲・麦・大豆	9.2		省略	
認農	〇〇 〇	水稲・麦・大豆・野菜	3.3		水稲・麦・大豆・野菜	3.3		省略	
認農	〇〇 〇〇	水稲・麦・大豆	2.6		水稲・麦・大豆	2.6		省略	
認農	〇〇 〇〇	水稲・麦・大豆	8.9		水稲・麦・大豆	8.9		省略	
認農	〇〇 〇〇	水稲・麦・大豆	5.7		水稲・麦・大豆	5.7		省略	
認農	〇〇 〇〇	水稲・麦・大豆・野菜	3.5		水稲・麦・大豆・野菜	3.5		省略	
認農	〇〇 〇	水稲・麦・大豆・野菜	8.2		水稲・麦・大豆・野菜	8.2		省略	
認農	〇〇 〇〇	露地野菜	3.2		露地野菜	3.2		省略	
認農	〇〇 〇〇	水稲・麦・大豆・畜産	5.2		水稲・麦・大豆・畜産	5.2		省略	
認農	〇〇 〇〇	水稲・麦・大豆・野菜	7.5		水稲・麦・大豆・野菜	7.5		省略	
認農	〇〇〇 〇〇	水稲・麦・大豆	12.8		水稲・麦・大豆	12.8		省略	
認農	〇〇 〇〇〇	施設野菜	0.7		施設野菜	0.7		省略	
認農	〇〇 〇〇	施設野菜	3.4		施設野菜	3.4		省略	
認農	〇〇〇 〇〇	施設野菜	0.5		施設野菜	0.5		省略	
認農	〇〇 〇〇	水稲・麦・大豆・野菜	7.9		水稲・麦・大豆・野菜	7.9		省略	
認農	〇〇 〇〇	露地野菜	3.0		水稲・麦・大豆・野菜	3.0		省略	
認農	〇〇 〇〇	水稲・麦・大豆	15.1		水稲・麦・大豆	15.1		省略	
認農	〇〇 〇〇	水稲・麦・大豆	14.0		水稲・麦・大豆	14.0		省略	
認農	〇〇 〇〇	施設野菜	4.9		施設野菜	4.9		省略	
認農	〇〇 〇〇	水稲・麦・大豆	1.6		水稲・麦・大豆	1.6		省略	
認農	〇〇 〇〇	水稲・麦・大豆・野菜	5.4		水稲・麦・大豆・野菜	5.4		省略	
認農	〇〇 〇	水稲・麦・大豆	1.0		水稲・麦・大豆	1.0		省略	
認農	〇〇 〇〇〇	水稲・麦・大豆	1.6		水稲・麦・大豆	1.6		省略	
認農	〇〇 〇〇	水稲・麦・大豆	4.4		水稲・麦・大豆	4.4		省略	
認農	〇〇 〇〇	水稲・麦・大豆	3.1		水稲・麦・大豆	3.1		省略	
認農	〇〇 〇〇	水稲・麦・大豆	4.9		水稲・麦・大豆	4.9		省略	
認農	〇〇 〇〇	露地野菜	8.7		露地野菜	8.7		省略	
認農	〇〇 〇〇〇	水稲・麦・大豆	6.0		水稲・麦・大豆	6.0		省略	
認農	〇〇 〇〇	施設野菜	10.1		施設野菜	10.1		省略	
認農	〇〇 〇〇	施設野菜	6.6		施設野菜	6.6		省略	
認農	〇〇 〇〇	水稲・麦・大豆	10.6		水稲・麦・大豆	10.6		省略	
認農	〇〇 〇〇	水稲・麦・大豆・野菜	12.6		水稲・麦・大豆・野菜	12.6		省略	
認農	〇〇 〇〇〇	水稲・麦・大豆・野菜	4.2		水稲・麦・大豆・野菜	4.2		省略	
認農	〇〇 〇〇	水稲・麦・大豆・野菜	5.5		水稲・麦・大豆・野菜	5.5		省略	
認農	〇〇 〇〇	施設野菜	3.1		施設野菜	3.1		省略	
認農	〇〇 〇〇	水稲・麦・大豆	4.8		水稲・麦・大豆	4.8		省略	
認農	〇〇 〇〇	施設野菜	1.2		施設野菜	1.2		省略	
認農	〇〇 〇〇	施設野菜	5.0		施設野菜	5.0		省略	
認農	〇〇 〇〇	水稲・麦・大豆・野菜	6.1		水稲・麦・大豆・野菜	6.1		省略	
認農	〇〇 〇〇	露地野菜	1.0		露地野菜	1.0		省略	
認農	〇〇 〇〇	野菜	4.2		野菜	4.2		省略	

属性	農業を担う者(氏名・名称)	現状			10年後(目標年度:令和15年度)				
		経営作目等	経営面積(ha)	作業受託面積(ha)	経営作目等	経営面積(ha)	作業受託面積(ha)	目標地図上の表示	備考
認農	〇〇 〇〇	水稲・麦・大豆	16.1		水稲・麦・大豆	16.1		省略	
認農	〇〇 〇〇	施設野菜	1.5		施設野菜	1.5		省略	
認農	〇〇〇 〇〇	施設野菜	3.1		施設野菜	3.1		省略	
認農	〇〇 〇・〇〇 〇〇	水稲・麦・大豆・野菜	11.7		水稲・麦・大豆・野菜	11.7		省略	
認農	〇〇 〇〇	水稲・麦・大豆	11.9		水稲・麦・大豆	11.9		省略	
認農	〇〇 〇〇	水稲・麦・大豆・野菜・花さ	11.6		水稲・麦・大豆・野菜・花さ	11.6		省略	
認農	〇〇 〇〇	水稲・麦・大豆	6.7		水稲・麦・大豆	6.7		省略	
認農	〇〇 〇〇・〇〇 〇〇	水稲・麦・露地野菜	17.7		水稲・麦・露地野菜	17.7		省略	
認農	〇〇 〇〇	水稲・麦・大豆・野菜	10.2		水稲・麦・大豆・野菜	10.2		省略	
認農	〇〇 〇〇	施設野菜	3.5		施設野菜	3.5		省略	
認農	〇〇 〇〇	施設野菜	4.9		施設野菜	4.9		省略	
認農	〇〇〇 〇〇	水稲・麦・大豆・野菜	6.2		水稲・麦・大豆・野菜	6.2		省略	
認農	〇〇〇 〇〇	水稲・麦・大豆	12.5		水稲・麦・大豆	12.5		省略	
認農	〇〇 〇〇	水稲・麦・野菜	3.4		水稲・麦・野菜	3.4		省略	
認農	〇〇 〇〇	露地野菜	0.3		露地野菜	0.3		省略	
認農	〇〇 〇〇	露地野菜	3.2		露地野菜	3.2		省略	
認農	〇〇 〇〇	水稲・麦・大豆	13.1		水稲・麦・大豆	13.1		省略	
認農	〇〇 〇〇	水稲・麦・大豆・野菜	2.7		水稲・麦・大豆・野菜	2.7		省略	
認農	〇〇 〇〇	露地野菜	2.9		露地野菜	2.9		省略	
認農	〇〇 〇〇	水稲・麦・大豆・野菜	6.4		水稲・麦・大豆・野菜	6.4		省略	
認農	〇〇 〇	水稲・麦・大豆・野菜	7.7		水稲・麦・大豆・野菜	7.7		省略	
認農	〇〇 〇〇	水稲・麦・大豆・野菜	6.2		水稲・麦・大豆・野菜	6.2		省略	
認農	〇〇 〇〇	施設野菜	6.0		施設野菜	6.0		省略	
認農	〇〇 〇〇・〇〇 〇〇	露地野菜	1.7		露地野菜	1.7		省略	
認農	有限会社〇〇〇〇	養豚・野菜	0.8		養豚・野菜	0.8		省略	
認農	〇〇 〇〇	施設野菜	0.8		施設野菜	0.8		省略	
認農	〇〇〇 〇〇	水稲・麦・大豆・野菜	4.1		水稲・麦・大豆・野菜	4.1		省略	
認農	〇〇 〇〇	施設野菜	1.3		施設野菜	1.3		省略	
認農	合同会社〇〇〇〇	水稲・麦・大豆・野菜	15.0		水稲・麦・大豆・野菜	15.0		省略	
認農	株式会社〇〇	水稲・麦・大豆・野菜	0.0		水稲・麦・大豆・野菜	0.0		省略	
認農	〇〇 〇〇	露地野菜	1.1		露地野菜	1.1		省略	
認農	株式会社〇〇〇〇〇〇〇〇	露地野菜	1.5		露地野菜	1.5		省略	
認農	農事組合法人〇〇〇	水稲・麦・大豆	18.7		水稲・麦・大豆	18.7		省略	
認農	〇〇〇〇〇農事組合法人	水稲・麦・大豆	13.5		水稲・麦・大豆	13.5		省略	
認農	農事組合法人〇〇〇〇〇〇〇	水稲・麦・大豆	8.8		水稲・麦・大豆	8.8		省略	
認農	農事組合法人〇〇〇〇〇〇	水稲・麦・大豆	8.1		水稲・麦・大豆	8.1		省略	
認農	農事組合法人〇〇〇	水稲・麦・大豆	20.9		水稲・麦・大豆	20.9		省略	
認農	農事組合法人〇〇〇〇〇〇〇〇	水稲・麦・大豆	6.0		水稲・麦・大豆	6.0		省略	
認農	農事組合法人〇〇〇〇〇〇〇	水稲・麦・大豆	79.6		水稲・麦・大豆	79.6		省略	
認農	〇〇〇農事組合法人	水稲・麦・大豆	82.6		水稲・麦・大豆	82.6		省略	
認農	農事組合法人〇〇〇	水稲・麦・大豆	19.6		水稲・麦・大豆	19.6		省略	
利用者	〇〇 〇〇	水稲・麦・大豆	1.9		水稲・麦・大豆	1.9		省略	南川副1区
利用者	〇〇 〇〇	水稲・麦・大豆	2.9		水稲・麦・大豆	2.9		省略	川副アグリ
利用者	〇〇 〇〇	水稲・麦・大豆	2.9		水稲・麦・大豆	2.9		省略	南川副1区
利用者	〇〇 〇〇	水稲・麦・大豆	1.6		水稲・麦・大豆	1.6		省略	南川副1区
利用者	〇〇 〇〇	水稲・麦・大豆	1.4		水稲・麦・大豆	1.4		省略	南川副1区
利用者	〇〇 〇〇	水稲・麦・大豆	3.5		水稲・麦・大豆	3.5		省略	南川副1区
利用者	〇〇 〇〇	水稲・麦・大豆	3.5		水稲・麦・大豆	3.5		省略	南川副1区
利用者	〇〇 〇〇	水稲・麦・大豆	1.4		水稲・麦・大豆	1.4		省略	南川副2区
利用者	〇〇 〇〇	水稲・麦・大豆	0.5		水稲・麦・大豆	0.5		省略	南川副2区
利用者	〇〇 〇〇	水稲・麦・大豆	2.5		水稲・麦・大豆	2.5		省略	南川副2区
利用者	〇〇 〇〇	水稲・麦・大豆	0.5		水稲・麦・大豆	0.5		省略	南川副2区
利用者	〇〇 〇〇	水稲・麦・大豆	1.0		水稲・麦・大豆	1.0		省略	南川副2区
利用者	〇〇 〇〇	水稲・麦・大豆	2.2		水稲・麦・大豆	2.2		省略	むさし
利用者	〇〇 〇〇	水稲・麦・大豆	2.1		水稲・麦・大豆	2.1		省略	むさし
利用者	〇〇 〇〇	水稲・麦・大豆	0.6		水稲・麦・大豆	0.6		省略	川副アグリ
利用者	〇〇 〇〇	水稲・麦・大豆	1.7		水稲・麦・大豆	1.7		省略	むさし
利用者	〇〇 〇〇	水稲・麦・大豆	3.2		水稲・麦・大豆	3.2		省略	南5区
利用者	〇〇 〇〇	水稲・麦・大豆	1.5		水稲・麦・大豆	1.5		省略	南5区
利用者	〇〇 〇〇	水稲・麦・大豆	2.2		水稲・麦・大豆	2.2		省略	南5区
利用者	〇〇 〇〇	水稲・麦・大豆	4.9		水稲・麦・大豆	4.9		省略	南5区
利用者	〇〇 〇〇	水稲・麦・大豆	0.2		水稲・麦・大豆	0.2		省略	南5区
利用者	〇〇 〇	水稲・麦・大豆	1.7		水稲・麦・大豆	1.7		省略	南5区
利用者	〇〇〇 〇〇	水稲・麦・大豆	0.3		水稲・麦・大豆	0.3		省略	南5区

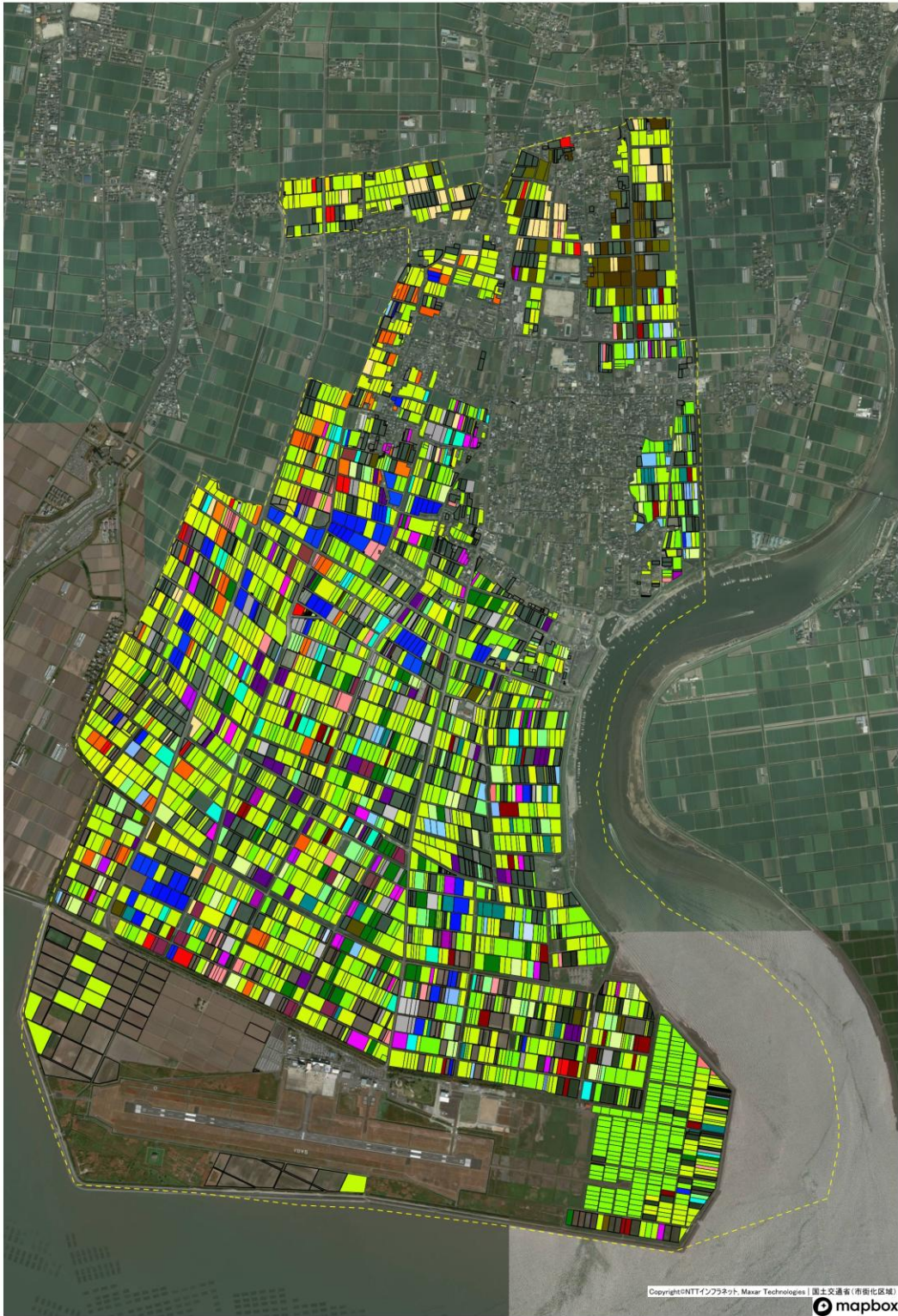
属性	農業を担う者(氏名・名称)	現状			10年後(目標年度:令和15年度)				
		経営作目等	経営面積(ha)	作業受託面積(ha)	経営作目等	経営面積(ha)	作業受託面積(ha)	目標地図上の表示	備考
利用者	〇〇 〇〇	水稲・麦・大豆	3.3		水稲・麦・大豆	3.3		省略	むさし
利用者	〇〇 〇〇	水稲・麦・大豆	0.7		水稲・麦・大豆	0.7		省略	むさし
利用者	〇〇 〇	水稲・麦・大豆	1.2		水稲・麦・大豆	1.2		省略	南7区・南8区南
利用者	〇〇 〇〇	水稲・麦・大豆	3.0		水稲・麦・大豆	3.0		省略	南7区・南8区南
利用者	〇〇 〇〇	水稲・麦・大豆	0.1		水稲・麦・大豆	0.1		省略	南7区・南8区南
利用者	〇〇 〇	水稲・麦・大豆	1.6		水稲・麦・大豆	1.6		省略	南7区・南8区南
利用者	〇〇 〇〇	水稲・麦・大豆	2.3		水稲・麦・大豆	2.3		省略	南7区・南8区南
利用者	〇〇 〇〇	水稲・麦・大豆	1.0		水稲・麦・大豆	1.0		省略	川副アグリ
利用者	〇〇 〇〇	水稲・麦・大豆	1.1		水稲・麦・大豆	1.1		省略	川副アグリ
利用者	〇〇 〇	水稲・麦・大豆	2.0		水稲・麦・大豆	2.0		省略	南7区・南8区南
利用者	〇〇 〇〇	水稲・麦・大豆	2.5		水稲・麦・大豆	2.5		省略	川副アグリ
利用者	〇〇 〇〇	水稲・麦・大豆	2.2		水稲・麦・大豆	2.2		省略	南7区・南8区南
利用者	〇〇 〇〇	水稲・麦・大豆	0.2		水稲・麦・大豆	0.2		省略	南7区・南8区南
利用者	〇〇 〇	水稲・麦・大豆	1.3		水稲・麦・大豆	1.3		省略	南7区・南8区南
利用者	〇〇 〇〇	水稲・麦・大豆	0.5		水稲・麦・大豆	0.5		省略	南7区・南8区南
利用者	〇〇 〇〇	水稲・麦・大豆	0.7		水稲・麦・大豆	0.7		省略	南9区
利用者	〇〇 〇	水稲・麦・大豆	0.9		水稲・麦・大豆	0.9		省略	南9区
利用者	〇〇 〇〇	水稲・麦・大豆	0.4		水稲・麦・大豆	0.4		省略	南9区
利用者	〇〇 〇〇	水稲・麦・大豆	0.6		水稲・麦・大豆	0.6		省略	南9区
利用者	〇〇 〇〇	水稲・麦・大豆	2.4		水稲・麦・大豆	2.4		省略	川副アグリ
利用者	〇 〇	水稲・麦・大豆	1.5		水稲・麦・大豆	1.5		省略	川副アグリ
利用者	〇〇 〇〇	水稲・麦・大豆	1.7		水稲・麦・大豆	1.7		省略	川副アグリ
利用者	〇〇 〇〇	水稲・麦・大豆	1.5		水稲・麦・大豆	1.5		省略	川副アグリ
利用者	〇〇 〇〇	水稲・麦・大豆	1.6		水稲・麦・大豆	1.6		省略	川副アグリ
利用者	〇〇 〇〇〇	水稲・麦・大豆	2.0		水稲・麦・大豆	2.0		省略	立倉
利用者	〇〇 〇〇	水稲・麦・大豆	3.0		水稲・麦・大豆	3.0		省略	川副アグリ
利用者	〇〇 〇〇	水稲・麦・大豆	1.3		水稲・麦・大豆	1.3		省略	川副アグリ
利用者	〇〇 〇〇	水稲・麦・大豆	1.1		水稲・麦・大豆	1.1		省略	川副アグリ
利用者	〇〇 〇〇	水稲・麦・大豆	2.9		水稲・麦・大豆	2.9		省略	川副アグリ
利用者	〇〇 〇〇	水稲・麦・大豆	1.8		水稲・麦・大豆	1.8		省略	田中
利用者	〇〇 〇〇	水稲・麦・大豆	1.0		水稲・麦・大豆	1.0		省略	田中
利用者	〇〇 〇〇	水稲・麦・大豆	1.6		水稲・麦・大豆	1.6		省略	田中
利用者	〇〇 〇〇	水稲・麦・大豆	3.6		水稲・麦・大豆	3.6		省略	田中
利用者	〇〇 〇〇	水稲・麦・大豆	0.3		水稲・麦・大豆	0.3		省略	田中
利用者	〇〇 〇〇	水稲・麦・大豆	1.0		水稲・麦・大豆	1.0		省略	田中
利用者	〇〇 〇〇	水稲・麦・大豆	0.2		水稲・麦・大豆	0.2		省略	田中
利用者	〇〇 〇〇	水稲・麦・大豆	0.3		水稲・麦・大豆	0.3		省略	南19区
利用者	〇〇 〇〇 (南19区)	水稲・麦・大豆	1.3		水稲・麦・大豆	1.3		省略	南19区
利用者	〇〇 〇〇	水稲・麦・大豆	2.3		水稲・麦・大豆	2.3		省略	南19区
利用者	〇〇 〇〇	水稲・麦・大豆	0.8		水稲・麦・大豆	0.8		省略	南19区
利用者	〇〇 〇〇	水稲・麦・大豆	1.1		水稲・麦・大豆	1.1		省略	南19区
利用者	〇〇 〇〇〇	水稲・麦・大豆	2.1		水稲・麦・大豆	2.1		省略	南19区
利用者	〇〇 〇〇	水稲・麦・大豆	0.7		水稲・麦・大豆	0.7		省略	川副アグリ
利用者	〇〇 〇〇	水稲・麦・大豆	0.1		水稲・麦・大豆	0.1		省略	川副アグリ
利用者	〇〇 〇	水稲・麦・大豆	1.2		水稲・麦・大豆	1.2		省略	川副アグリ
利用者	〇〇 〇〇	水稲・麦・大豆	1.1		水稲・麦・大豆	1.1		省略	川副アグリ
利用者	〇〇 〇〇〇	水稲・麦・大豆	1.2		水稲・麦・大豆	1.2		省略	東古賀
利用者	〇〇 〇	水稲・麦・大豆	1.4		水稲・麦・大豆	1.4		省略	東古賀
利用者	〇〇 〇	水稲・麦・大豆	2.9		水稲・麦・大豆	2.9		省略	東古賀
利用者	〇〇 〇〇	水稲・麦・大豆	4.8		水稲・麦・大豆	4.8		省略	東古賀
利用者	〇〇 〇〇	水稲・麦・大豆	2.4		水稲・麦・大豆	2.4		省略	東古賀
利用者	〇〇 〇	水稲・麦・大豆	1.9		水稲・麦・大豆	1.9		省略	東古賀
利用者	〇〇 〇〇	水稲・麦・大豆	2.1		水稲・麦・大豆	2.1		省略	福富
利用者	〇〇 〇〇	水稲・麦・大豆	1.5		水稲・麦・大豆	1.5		省略	福富
利用者	〇〇 〇〇	水稲・麦・大豆	1.0		水稲・麦・大豆	1.0		省略	福富
利用者	〇〇 〇〇	水稲・麦・大豆	1.3		水稲・麦・大豆	1.3		省略	福富
利用者	〇〇 〇〇	水稲・麦・大豆	1.2		水稲・麦・大豆	1.2		省略	福富
利用者	〇〇 〇〇	水稲・麦・大豆	1.1		水稲・麦・大豆	1.1		省略	福富
利用者	〇〇 〇〇	水稲・麦・大豆	1.5		水稲・麦・大豆	1.5		省略	福富
利用者	〇〇 〇〇	水稲・麦・大豆	2.0		水稲・麦・大豆	2.0		省略	福富
利用者	〇〇 〇	水稲・麦・大豆	3.7		水稲・麦・大豆	3.7		省略	福富
利用者	〇〇 〇〇	水稲・麦・大豆	2.7		水稲・麦・大豆	2.7		省略	福富
利用者	〇〇 〇〇	水稲・麦・大豆	1.0		水稲・麦・大豆	1.0		省略	福富
利用者	〇〇 〇〇	水稲・麦・大豆	2.7		水稲・麦・大豆	2.7		省略	川副アグリ

属性	農業を担う者(氏名・名称)	現状			10年後(目標年度:令和15年度)				
		経営作目等	経営面積(ha)	作業受託面積(ha)	経営作目等	経営面積(ha)	作業受託面積(ha)	目標地図上の表示	備考
利用者	〇〇 〇	水稲・麦・大豆	2.6		水稲・麦・大豆	2.6		省略	吉村
利用者	〇〇 〇〇	水稲・麦・大豆	2.5		水稲・麦・大豆	2.5		省略	吉村
利用者	〇〇 〇〇	水稲・麦・大豆	2.2		水稲・麦・大豆	2.2		省略	吉村
利用者	〇〇 〇〇	水稲・麦・大豆	1.6		水稲・麦・大豆	1.6		省略	吉村
利用者	〇〇 〇〇〇	水稲・麦・大豆	1.5		水稲・麦・大豆	1.5		省略	吉村
利用者	〇〇 〇〇	水稲・麦・大豆	1.3		水稲・麦・大豆	1.3		省略	和崎
利用者	〇〇 〇〇	水稲・麦・大豆	1.5		水稲・麦・大豆	1.5		省略	和崎
利用者	〇〇 〇	水稲・麦・大豆	4.0		水稲・麦・大豆	4.0		省略	和崎
利用者	〇〇 〇〇	水稲・麦・大豆	1.2		水稲・麦・大豆	1.2		省略	和崎
利用者	〇〇 〇〇	水稲・麦・大豆	4.7		水稲・麦・大豆	4.7		省略	和崎
利用者	〇〇 〇	水稲・麦・大豆	2.3		水稲・麦・大豆	2.3		省略	和崎
利用者	〇〇 〇〇	水稲・麦・大豆	5.4		水稲・麦・大豆	5.4		省略	和崎
利用者	〇〇 〇〇〇	水稲・麦・大豆	2.2		水稲・麦・大豆	2.2		省略	和崎
利用者	〇〇 〇	水稲・麦・大豆	1.1		水稲・麦・大豆	1.1		省略	和崎
利用者	〇〇 〇〇	水稲・麦・大豆	2.7		水稲・麦・大豆	2.7		省略	中津
利用者	〇〇 〇〇	水稲・麦・大豆	2.5		水稲・麦・大豆	2.5		省略	中津
利用者	〇〇 〇〇	水稲・麦・大豆	1.2		水稲・麦・大豆	1.2		省略	中津
利用者	〇〇 〇〇〇	水稲・麦・大豆	0.8		水稲・麦・大豆	0.8		省略	中津
利用者	〇〇 〇〇	水稲・麦・大豆	0.4		水稲・麦・大豆	0.4		省略	中津
利用者	〇〇 〇	水稲・麦・大豆	0.7		水稲・麦・大豆	0.7		省略	中津
利用者	〇〇 〇	水稲・麦・大豆	1.9		水稲・麦・大豆	1.9		省略	中津
利用者	〇〇 〇	水稲・麦・大豆	1.7		水稲・麦・大豆	1.7		省略	中津
利用者	〇〇 〇〇	水稲・麦・大豆	1.7		水稲・麦・大豆	1.7		省略	下早
利用者	〇〇 〇〇	水稲・麦・大豆	1.4		水稲・麦・大豆	1.4		省略	下早
利用者	〇〇 〇〇	水稲・麦・大豆	1.6		水稲・麦・大豆	1.6		省略	下早
利用者	〇〇 〇〇	水稲・麦・大豆	1.9		水稲・麦・大豆	1.9		省略	下早
利用者	〇〇 〇〇	水稲・麦・大豆	2.5		水稲・麦・大豆	2.5		省略	下早
利用者	〇〇 〇〇	水稲・麦・大豆	1.9		水稲・麦・大豆	1.9		省略	下早
利用者	〇〇 〇〇	水稲・麦・大豆	3.0		水稲・麦・大豆	3.0		省略	下早
利用者	〇〇 〇〇	水稲・麦・大豆	1.5		水稲・麦・大豆	1.5		省略	下早
利用者	〇〇 〇	水稲・麦・大豆	1.5		水稲・麦・大豆	1.5		省略	下早
利用者	〇〇 〇〇	水稲・麦・大豆	0.2		水稲・麦・大豆	0.2		省略	大西
利用者	〇〇 〇〇	水稲・麦・大豆	3.6		水稲・麦・大豆	3.6		省略	大西
利用者	〇〇 〇〇	水稲・麦・大豆	1.8		水稲・麦・大豆	1.8		省略	大西
利用者	〇〇 〇〇	水稲・麦・大豆	2.5		水稲・麦・大豆	2.5		省略	大西
利用者	〇〇 〇〇	水稲・麦・大豆	2.6		水稲・麦・大豆	2.6		省略	大西
利用者	〇〇 〇	水稲・麦・大豆	2.6		水稲・麦・大豆	2.6		省略	大栄
利用者	〇〇 〇〇	水稲・麦・大豆	1.2		水稲・麦・大豆	1.2		省略	大西
利用者	〇〇 〇〇	水稲・麦・大豆	1.7		水稲・麦・大豆	1.7		省略	川副アグリ
利用者	〇〇 〇〇	水稲・麦・大豆	1.6		水稲・麦・大豆	1.6		省略	大西
利用者	〇〇〇 〇〇	水稲・麦・大豆	2.3		水稲・麦・大豆	2.3		省略	大西
利用者	〇〇 〇〇	水稲・麦・大豆	2.0		水稲・麦・大豆	2.0		省略	川副アグリ
利用者	〇〇 〇〇	水稲・麦・大豆	0.8		水稲・麦・大豆	0.8		省略	大西
利用者	〇〇 〇〇	水稲・麦・大豆	3.7		水稲・麦・大豆	3.7		省略	大西
利用者	〇〇 〇〇	水稲・麦・大豆	1.2		水稲・麦・大豆	1.2		省略	大栄
利用者	〇〇 〇〇	水稲・麦・大豆	3.3		水稲・麦・大豆	3.3		省略	大栄
利用者	〇〇〇 〇〇	水稲・麦・大豆	2.0		水稲・麦・大豆	2.0		省略	大西
利用者	〇〇 〇〇	水稲・麦・大豆	0.9		水稲・麦・大豆	0.9		省略	大栄
利用者	〇〇 〇〇	水稲・麦・大豆	1.2		水稲・麦・大豆	1.2		省略	大栄
利用者	〇〇 〇〇	水稲・麦・大豆	2.6		水稲・麦・大豆	2.6		省略	川副アグリ
利用者	〇〇 〇〇	水稲・麦・大豆	0.2		水稲・麦・大豆	0.2		省略	川副アグリ
利用者	〇〇 〇	水稲・麦・大豆	0.4		水稲・麦・大豆	0.4		省略	野村西
利用者	〇〇 〇〇	水稲・麦・大豆	3.0		水稲・麦・大豆	3.0		省略	野村西
利用者	〇〇〇 〇〇	水稲・麦・大豆	4.2		水稲・麦・大豆	4.2		省略	ファーム十八
利用者	〇〇 〇〇	水稲・麦・大豆	0.3		水稲・麦・大豆	0.3		省略	ファーム十八
利用者	〇〇 〇〇	水稲・麦・大豆	0.8		水稲・麦・大豆	0.8		省略	ファーム十八
利用者	〇〇 〇	水稲・麦・大豆	0.4		水稲・麦・大豆	0.4		省略	
利用者	〇〇〇 〇	水稲・麦・大豆	0.6		水稲・麦・大豆	0.6		省略	
利用者	〇〇 〇〇	水稲・麦・大豆	0.6		水稲・麦・大豆	0.6		省略	
利用者	〇〇 〇〇〇	水稲・麦・大豆	0.7		水稲・麦・大豆	0.7		省略	
利用者	〇〇 〇〇	水稲・麦・大豆	1.1		水稲・麦・大豆	1.1		省略	
利用者	〇 〇〇	水稲・麦・大豆	0.8		水稲・麦・大豆	0.8		省略	南川副西部
利用者	〇〇 〇〇	水稲・麦・大豆	0.5		水稲・麦・大豆	0.5		省略	南川副西部
利用者	〇〇 〇〇	水稲・麦・大豆	0.5		水稲・麦・大豆	0.5		省略	南川副西部

属性	農業を担う者(氏名・名称)	現状			10年後(目標年度:令和15年度)				
		経営作目等	経営面積(ha)	作業受託面積(ha)	経営作目等	経営面積(ha)	作業受託面積(ha)	目標地図上の表示	備考
利用者	〇〇 〇〇	水稲・麦・大豆	2.0		水稲・麦・大豆	2.0		省略	西川副
利用者	〇〇 〇	水稲・麦・大豆	3.2		水稲・麦・大豆	3.2		省略	西川副
利用者	〇〇 〇〇	水稲・麦・大豆	4.2		水稲・麦・大豆	4.2		省略	西川副
利用者	〇〇 〇〇	水稲・麦・大豆	4.0		水稲・麦・大豆	4.0		省略	西川副
利用者	〇〇 〇〇〇	水稲・麦・大豆	1.9		水稲・麦・大豆	1.9		省略	西川副
利用者	〇〇 〇〇	水稲・麦・大豆	5.4		水稲・麦・大豆	5.4		省略	西川副
利用者	〇〇 〇〇	水稲・麦・大豆	3.6		水稲・麦・大豆	3.6		省略	西川副
利用者	〇〇 〇〇	水稲・麦・大豆	1.3		水稲・麦・大豆	1.3		省略	西川副
利用者	〇〇 〇	水稲・麦・大豆	4.0		水稲・麦・大豆	4.0		省略	西川副
利用者	〇〇 〇〇	水稲・麦・大豆	4.0		水稲・麦・大豆	4.0		省略	西川副
利用者	〇〇 〇	水稲・麦・大豆	0.1		水稲・麦・大豆	0.1		省略	西川副
利用者	〇〇 〇〇	水稲・麦・大豆	3.4		水稲・麦・大豆	3.4		省略	西川副
利用者	〇〇 〇	水稲・麦・大豆	1.9		水稲・麦・大豆	1.9		省略	西川副
利用者	〇〇 〇〇	水稲・麦・大豆	3.5		水稲・麦・大豆	3.5		省略	西川副
利用者	〇〇 〇〇	水稲・麦・大豆	3.5		水稲・麦・大豆	3.5		省略	西川副
利用者	〇〇 〇〇	水稲・麦・大豆	2.9		水稲・麦・大豆	2.9		省略	西川副
利用者	〇〇 〇〇	水稲・麦・大豆	3.4		水稲・麦・大豆	3.4		省略	西川副
利用者	〇〇 〇〇	水稲・麦・大豆	2.5		水稲・麦・大豆	2.5		省略	西川副
利用者	〇 〇〇	水稲・麦・大豆	2.1		水稲・麦・大豆	2.1		省略	西川副
利用者	〇〇〇 〇〇	水稲・麦・大豆	1.5		水稲・麦・大豆	1.5		省略	西川副
利用者	〇〇 〇〇	水稲・麦・大豆	4.6		水稲・麦・大豆	4.6		省略	西川副
利用者	〇〇 〇	水稲・麦・大豆	2.1		水稲・麦・大豆	2.1		省略	西川副
利用者	〇〇 〇〇	水稲・麦・大豆	2.5		水稲・麦・大豆	2.5		省略	西川副
利用者	〇〇 〇〇	水稲・麦・大豆	8.3		水稲・麦・大豆	8.3		省略	西川副
利用者	〇〇 〇〇	水稲・麦・大豆	3.0		水稲・麦・大豆	3.0		省略	西川副
利用者	〇〇 〇	水稲・麦・大豆	2.5		水稲・麦・大豆	2.5		省略	西川副
利用者	〇〇 〇〇	水稲・麦・大豆	0.2		水稲・麦・大豆	0.2		省略	西川副
利用者	〇〇 〇〇	水稲・麦・大豆	0.5		水稲・麦・大豆	0.5		省略	西川副
利用者	〇〇 〇〇〇	水稲・麦・大豆	0.4		水稲・麦・大豆	0.4		省略	西川副
利用者	〇〇 〇〇	水稲・麦・大豆	0.6		水稲・麦・大豆	0.6		省略	西川副
利用者	〇〇 〇〇	水稲・麦・大豆	3.5		水稲・麦・大豆	3.5		省略	西川副
利用者	〇〇 〇	水稲・麦・大豆	3.4		水稲・麦・大豆	3.4		省略	西川副
利用者	〇〇 〇	水稲・麦・大豆	2.1		水稲・麦・大豆	2.1		省略	西川副
利用者	〇〇 〇〇	水稲・麦・大豆	2.3		水稲・麦・大豆	2.3		省略	西川副
利用者	〇〇 〇〇	水稲・麦・大豆	1.3		水稲・麦・大豆	1.3		省略	西川副
利用者	〇〇 〇〇	水稲・麦・大豆	0.1		水稲・麦・大豆	0.1		省略	西川副
利用者	〇〇 〇〇	水稲・麦・大豆	7.1		水稲・麦・大豆	7.1		省略	西川副
利用者	〇〇 〇〇	水稲・麦・大豆	1.5		水稲・麦・大豆	1.5		省略	西川副
利用者	〇〇 〇〇	水稲・麦・大豆	2.6		水稲・麦・大豆	2.6		省略	西川副
利用者	〇〇 〇〇	水稲・麦・大豆	6.3		水稲・麦・大豆	6.3		省略	西川副
利用者	〇〇 〇〇	水稲・麦・大豆	2.3		水稲・麦・大豆	2.3		省略	西川副
利用者	〇〇 〇〇	水稲・麦・大豆	5.4		水稲・麦・大豆	5.4		省略	西川副
利用者	〇〇 〇〇	水稲・麦・大豆	0.5		水稲・麦・大豆	0.5		省略	西川副
利用者	〇〇 〇	水稲・麦・大豆	1.1		水稲・麦・大豆	1.1		省略	西川副
利用者	〇〇 〇〇	水稲・麦・大豆	2.4		水稲・麦・大豆	2.4		省略	西川副
利用者	〇〇 〇〇	水稲・麦・大豆	0.5		水稲・麦・大豆	0.5		省略	西川副
利用者	〇〇 〇	水稲・麦・大豆	2.7		水稲・麦・大豆	2.7		省略	西川副
利用者	〇〇 〇〇	水稲・麦・大豆	1.0		水稲・麦・大豆	1.0		省略	西川副
利用者	〇〇 〇〇	水稲・麦・大豆	2.8		水稲・麦・大豆	2.8		省略	西川副
利用者	〇〇 〇	水稲・麦・大豆	1.5		水稲・麦・大豆	1.5		省略	西川副
利用者	〇〇 〇〇	水稲・麦・大豆	0.5		水稲・麦・大豆	0.5		省略	西川副
利用者	〇〇 〇〇	水稲・麦・大豆	2.0		水稲・麦・大豆	2.0		省略	西川副
利用者	〇〇 〇〇	水稲・麦・大豆	1.4		水稲・麦・大豆	1.4		省略	西川副
利用者	〇〇 〇	水稲・麦・大豆	0.6		水稲・麦・大豆	0.6		省略	東南里
利用者	〇〇 〇〇	水稲・麦・大豆	3.1		水稲・麦・大豆	3.1		省略	東南里
利用者	〇〇 〇〇	水稲・麦・大豆	2.8		水稲・麦・大豆	2.8		省略	東南里
利用者	〇〇 〇〇	水稲・麦・大豆	4.1		水稲・麦・大豆	4.1		省略	東南里
利用者	〇〇 〇〇	水稲・麦・大豆	0.2		水稲・麦・大豆	0.2		省略	東南里
利用者	〇〇 〇	水稲・麦・大豆	1.1		水稲・麦・大豆	1.1		省略	東南里
利用者	〇〇 〇〇	水稲・麦・大豆	0.1		水稲・麦・大豆	0.1		省略	東南里
利用者	〇〇 〇〇	水稲・麦・大豆	1.7		水稲・麦・大豆	1.7		省略	東南里
利用者	〇〇 〇	水稲・麦・大豆	0.4		水稲・麦・大豆	0.4		省略	東南里
認就	〇〇 〇〇	施設野菜(きゅうり)	0.2		施設野菜(きゅうり)	0.2		省略	
認就	〇〇 〇	施設野菜(トマト)	0.5		施設野菜(トマト)	0.5		省略	

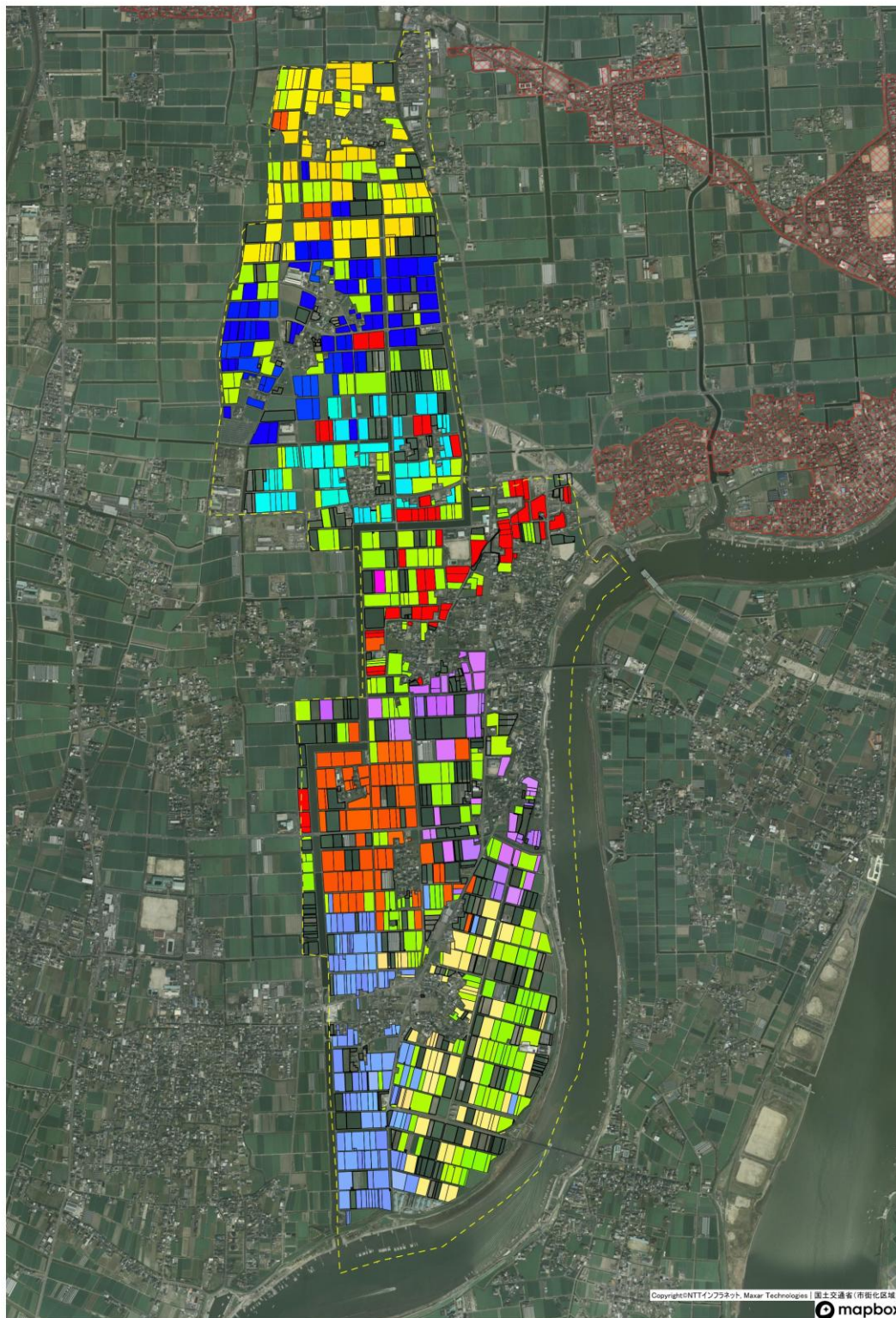
属性	農業を担う者(氏名・名称)	現状			10年後(目標年度:令和15年度)				
		経営作目等	経営面積 (ha)	作業受託 面積(ha)	経営作目等	経営面積 (ha)	作業受託 面積(ha)	目標地図上 の表示	備考
認就	〇〇 〇〇	施設野菜(キュウリ)	0.3		施設野菜(キュウリ)	0.3		省略	
認就	〇〇 〇〇・〇〇 〇	施設野菜(いちご)	0.2		施設野菜(いちご)	0.2		省略	
認就	〇〇 〇〇	施設野菜(ﾌｻﾞ'ﾀﾞ'ｽ)	0.4		施設野菜(ﾌｻﾞ'ﾀﾞ'ｽ)	0.4			
集	南川副1区営農組合	水稲・麦・大豆	-		水稲・麦・大豆	-			
集	南川副2区営農組合	水稲・麦・大豆	-		水稲・麦・大豆	-			
集	むさし集落営農組合	水稲・麦・大豆	-		水稲・麦・大豆	-			
集	南5区集落営農組合	水稲・麦・大豆	-		水稲・麦・大豆	-			
集	南川副7区・8区南集落営農組合	水稲・麦・大豆	-		水稲・麦・大豆	-			
集	南川副9区営農組合	水稲・麦・大豆	-		水稲・麦・大豆	-			
集	南川副立倉営農組合	水稲・麦・大豆	-		水稲・麦・大豆	-			
集	川副アグリ営農組合	水稲・麦・大豆	-		水稲・麦・大豆	-			
集	田中集落営農組合	水稲・麦・大豆	-		水稲・麦・大豆	-			
集	南19区営農組合	水稲・麦・大豆	-		水稲・麦・大豆	-			
集	東古賀集落営農	水稲・麦・大豆	-		水稲・麦・大豆	-			
集	福富集落営農組合	水稲・麦・大豆	-		水稲・麦・大豆	-			
集	吉村集落営農組合	水稲・麦・大豆	-		水稲・麦・大豆	-			
集	和崎集落営農組合	水稲・麦・大豆	-		水稲・麦・大豆	-			
集	中津集落営農組合	水稲・麦・大豆	-		水稲・麦・大豆	-			
集	下早集落営農組合	水稲・麦・大豆	-		水稲・麦・大豆	-			
集	大西営農組合	水稲・麦・大豆	-		水稲・麦・大豆	-			
集	大栄営農組合	水稲・麦・大豆	-		水稲・麦・大豆	-			
利用者	〇〇 〇〇	採卵鶏	-		採卵鶏	-			
利用者	〇〇〇〇〇〇株式会社	採卵鶏	-		採卵鶏	-			
認就	〇〇〇 〇〇	施設野菜(キュウリ)	0.6		施設野菜(キュウリ)	0.6			
認就	〇 〇〇〇	施設野菜(いちご)	0.4		施設野菜(いちご)	0.4			

目標地図（南川副地区）（更新）



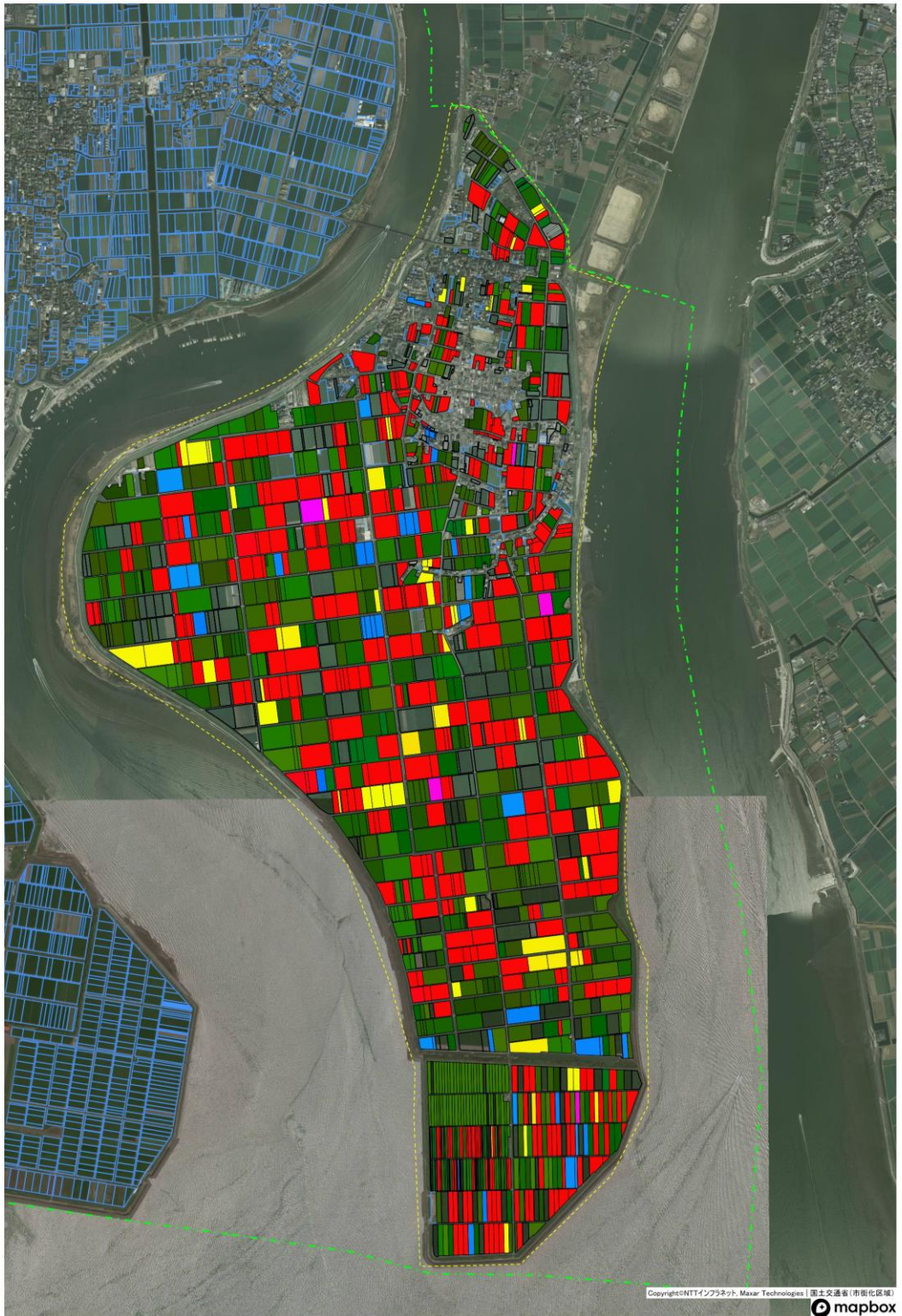
- | | |
|---|---|
| ■ 農事組合法人 [REDACTED] | ■ 南川副7区・8区南集落営農組合 |
| ■ [REDACTED] 農事組合法人 | ■ 川副アグリ営農組合 |
| ■ 農事組合法人 [REDACTED] | ■ 南川副9区営農組合 |
| ■ [REDACTED] 農事組合法人 | ■ 南川副立倉営農組合 |
| ■ 農事組合法人 [REDACTED] | ■ 南19区営農組合 |
| ■ 農事組合法人 [REDACTED] | ■ 田中集落営農組合 |
| ■ 南川副1区営農組合 | ■ 株式会社 [REDACTED] |
| ■ 南川副2区営農組合 | ■ 株式会社 [REDACTED] |
| ■ むさし集落営農組合 | ■ 認定農業者・認定新規就農者 |
| ■ 南5区集落営農組合 | |

目標地図（中川副地区）（更新）



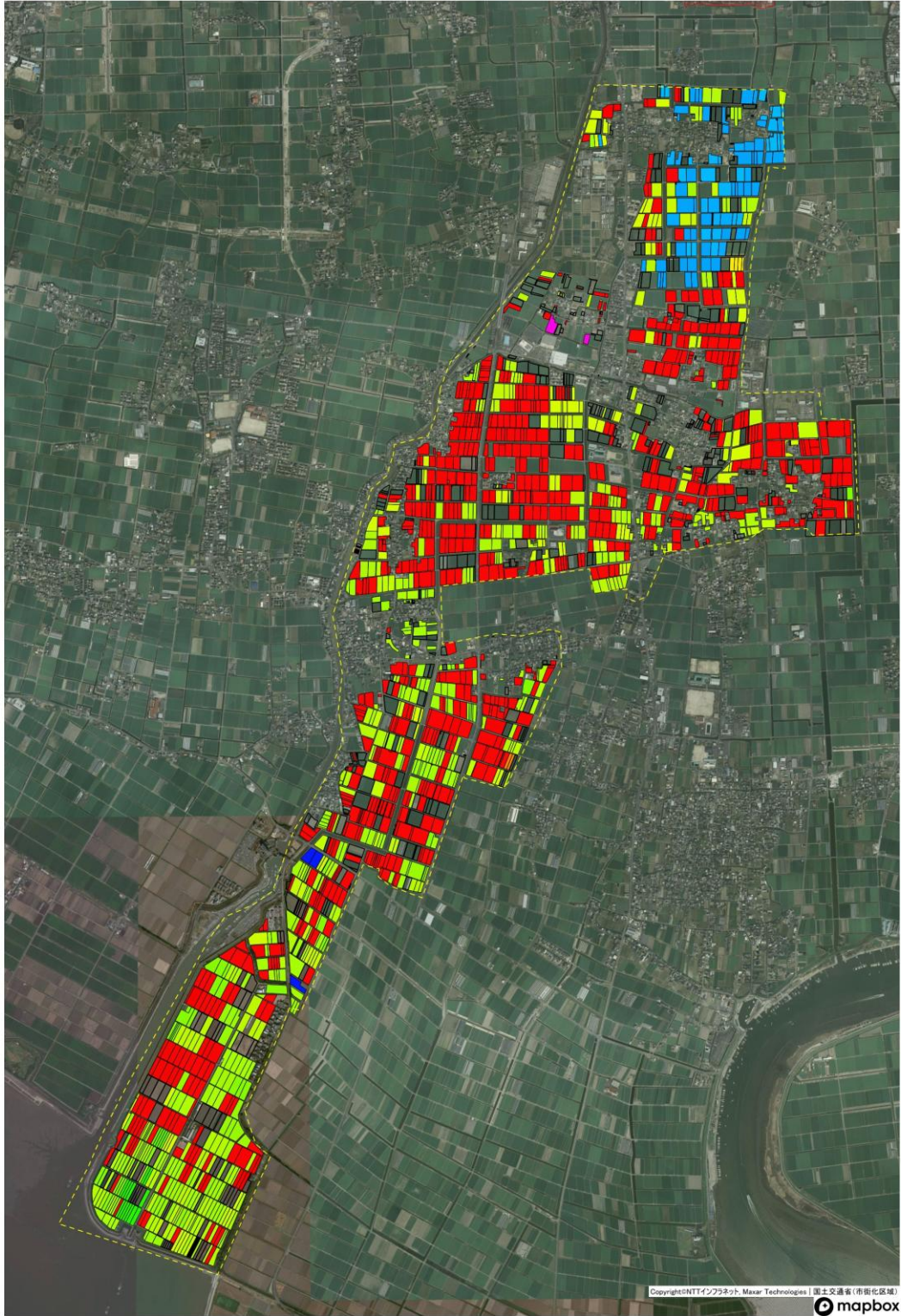
- 農事組合法人 [Red]
- 農事組合法人 [Blue]
- 東古賀集落営農組合 [Yellow]
- 福富集落営農組合 [Cyan]
- 吉村集落営農組合 [Orange]
- 和崎集落営農組合 [Light Blue]
- 中津集落営農組合 [Light Yellow]
- 下早集落営農組合 [Purple]
- 川副アグリ営農組合 [Pink]
- 認定農業者 [Green]

目標地図（大詫間地区）（更新）



- 農事組合法人
- 大栄営農組合
- 大西営農組合
- 川副アグリ営農組合
- 認定農業者・認定新規農業者

目標地図（西川副地区）（更新）



- 農事組合法人
- 農事組合法人
- 農事組合法人
- 農事組合法人
- 川副アグリ営農組合
- 認定農業者・認定新規就農者