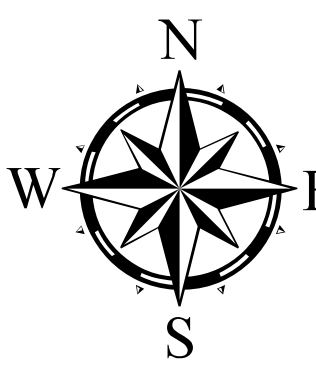
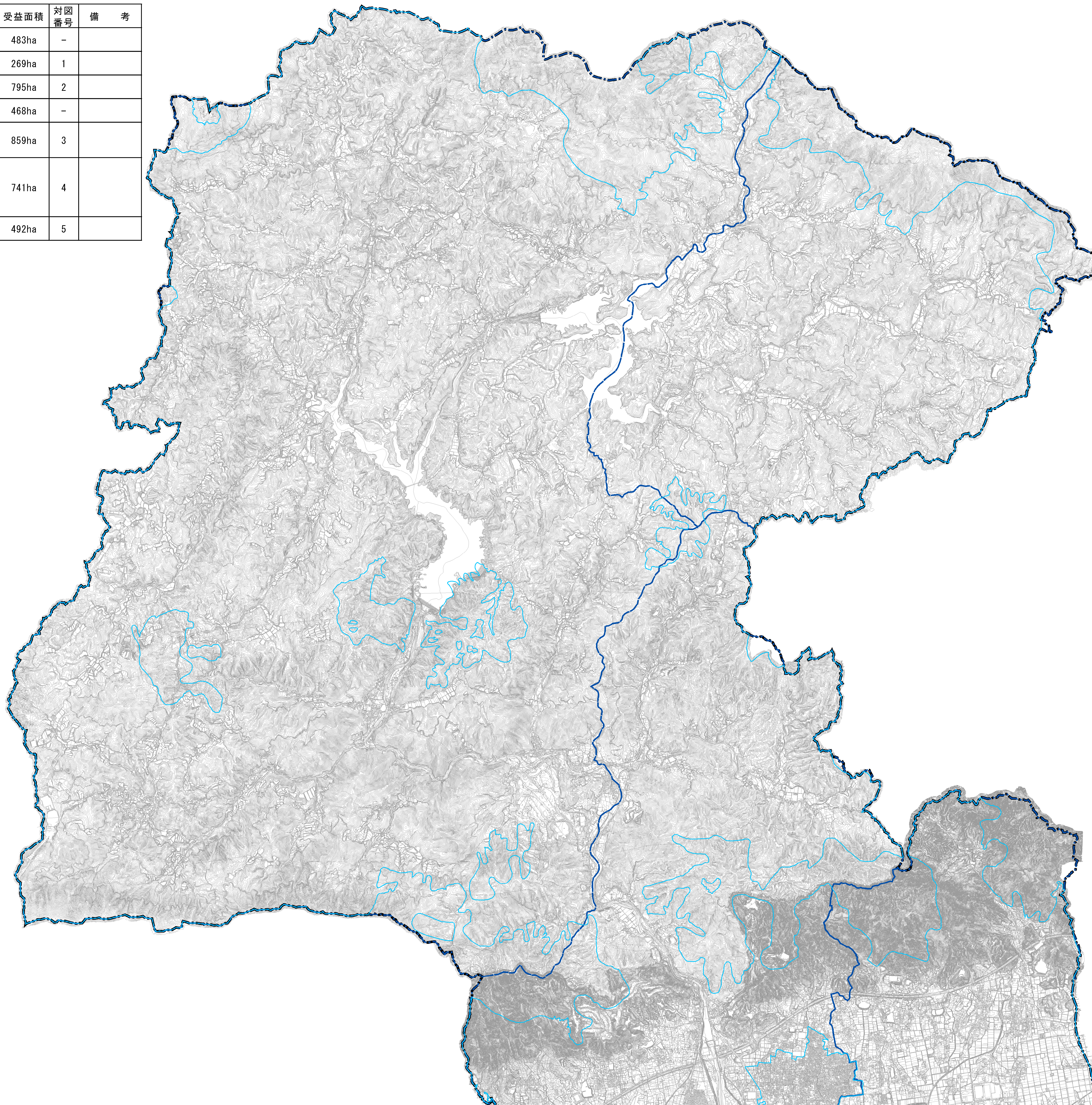


附図2号
農業生産基盤整備開発計画図 (1/2)



1:25,000
(A0)

整備内容	事業の概要	位置	受益面積	対図番号	備考
水利施設整備	排水機場の更新・補修	佐賀市西与賀町(丸目)	483ha	-	
水利施設整備	排水機場の更新・補修	佐賀市久保田町(福富)	269ha	1	
水利施設整備	排水機場の更新・補修	佐賀市久保田町(下新ヶ江)	795ha	2	
水利施設整備	排水機場の更新・補修	佐賀市川副町(川副東部)	468ha	-	
農地整備	揚水機・パイプライン・暗渠の改修	佐賀市久保田町	859ha	3	
農地整備	揚水機・パイプライン・暗渠の改修 用排水路整備 農道舗装	佐賀市東与賀町	741ha	4	
用排水路整備	水路整備(木柵工法) 用排水路	佐賀市嘉瀬町	492ha	5	

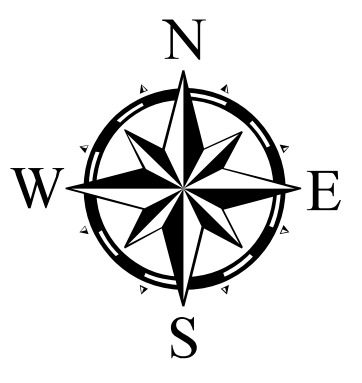


凡例

	市町村界
	地区・区域界
	農業振興地域界
	農業生産基盤整備開発事業

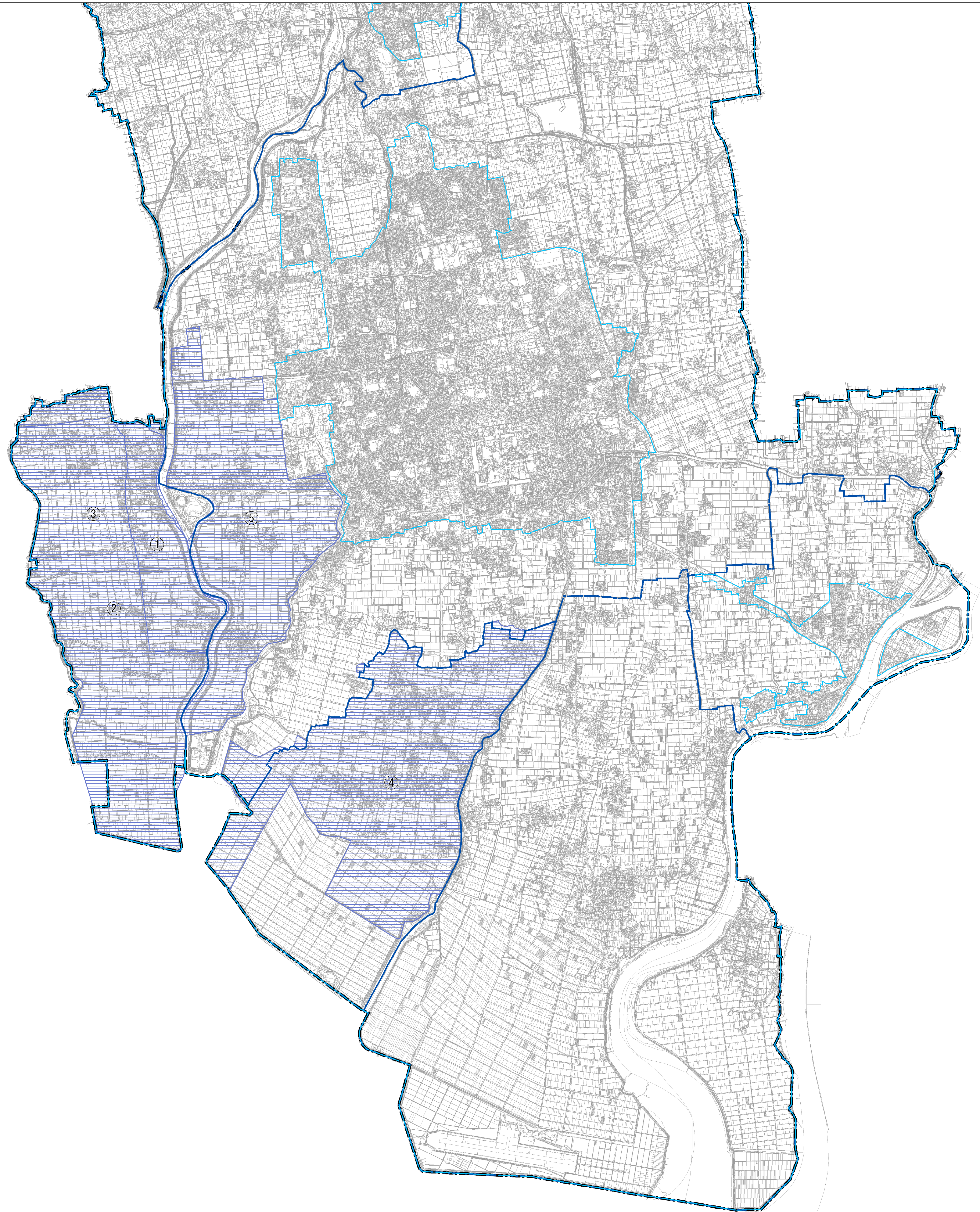
0 5 10 km 1:25,000 (A0)

附図2号
農業生産基盤整備開発計画図 (2/2)



1:25,000
(A0)

整備内容	事業の概要	位置	受益面積	対図番号	備考
水利施設整備	排水機場の更新・補修	佐賀市西与賀町(丸目)	483ha	-	
水利施設整備	排水機場の更新・補修	佐賀市久保田町(福富)	269ha	1	
水利施設整備	排水機場の更新・補修	佐賀市久保田町(下新ヶ江)	795ha	2	
水利施設整備	排水機場の更新・補修	佐賀市川副町(川副東部)	468ha	-	
農地整備	揚水機・パイプライン・暗渠の改修	佐賀市久保田町	859ha	3	
農地整備	揚水機・パイプライン・暗渠の改修 用排水路整備 農道舗装	佐賀市東与賀町	741ha	4	
用排水路整備	水路整備(木柵工法) 用排水路	佐賀市嘉瀬町	492ha	5	



凡例

	市町村界
	地区・区域界
	農業振興地域界
	農業生産基盤整備開発事業

0 5 10 km 1:25,000 (A0)