

住民基本台帳月報

(第1表) 人口, 世帯数

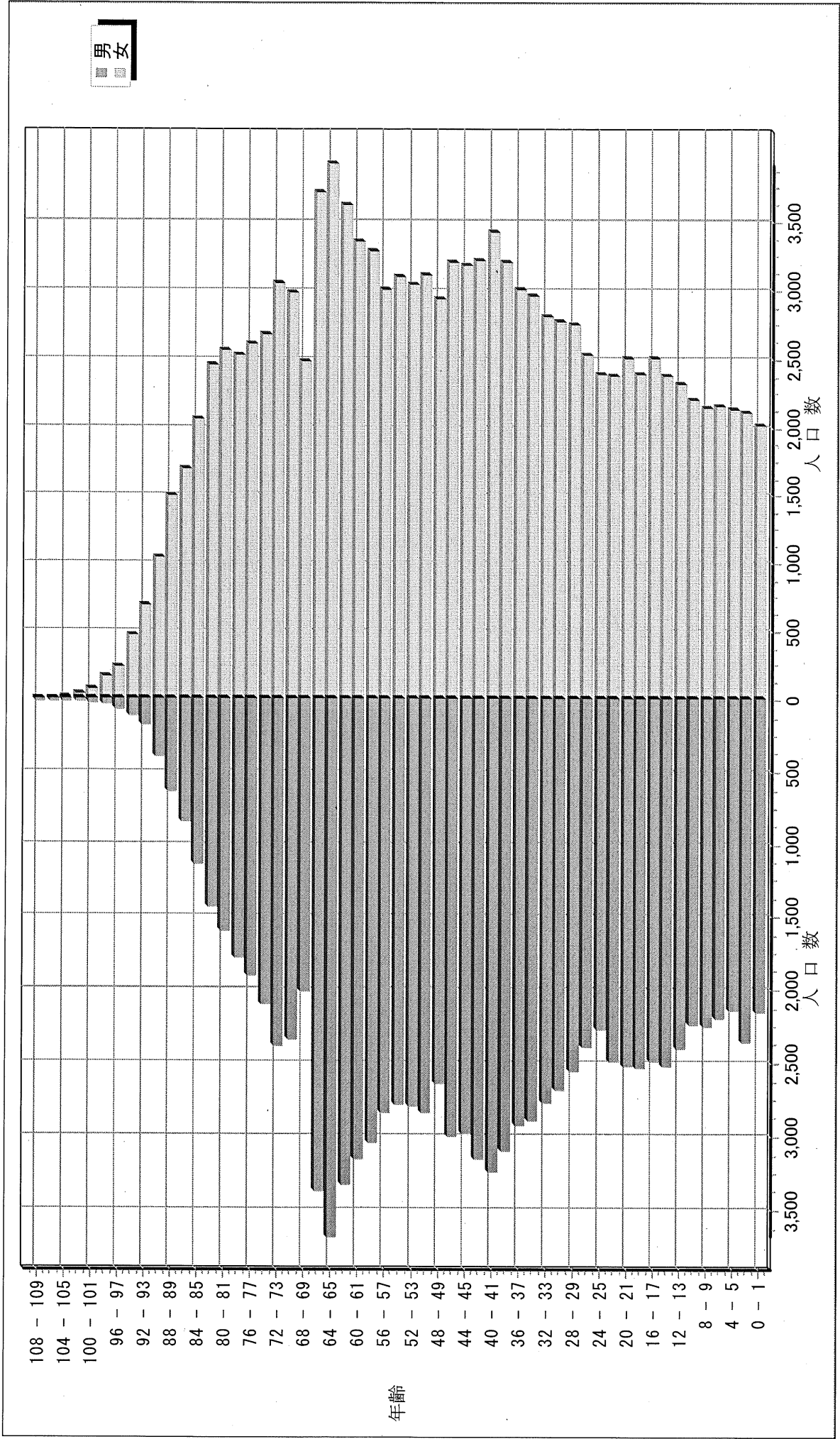
平成26年10月分

人 口			
区分	男	女	計
日本人	110,537	124,083	234,620
外国人	518	720	1,238
計	111,055	124,803	235,858

世 帯 数			
日本人のみ	外国人のみ	混合	計
95,320	673	285	96,278

人口ピラミッド

平成26. 10. 末現在



校 区 別 男 女 統 計 表

平成26 . 10 . 末現在 1 ページ

校区 (小学校) 名	校区コード	世帯数	人 口	男	女
勸興小学校	01	3,180	6,529	2,953	3,576
循誘小学校	02	4,288	8,840	3,985	4,855
日新小学校	03	4,266	9,445	4,437	5,008
赤松小学校	04	3,600	7,981	3,693	4,288
神野小学校	05	5,351	11,534	5,394	6,140
西与賀小学校	06	2,528	6,093	2,827	3,266
嘉瀬小学校	07	2,015	5,031	2,328	2,703
巨勢小学校	08	1,992	4,895	2,337	2,558
兵庫小学校	09	5,987	15,031	7,124	7,907
高木瀬小学校	10	5,901	13,900	6,500	7,400
北川副小学校	11	5,081	12,363	5,745	6,618
本庄小学校	12	5,572	12,045	5,873	6,172
鍋島小学校	13	5,397	13,328	6,336	6,992
金立小学校	14	2,042	4,755	2,288	2,467
久保泉小学校	15	1,537	3,821	1,814	2,007
芙蓉小学校	16	643	1,700	777	923
新栄小学校	17	3,136	7,458	3,481	3,977
若楠小学校	18	3,694	8,204	3,808	4,396
開成小学校	19	3,898	9,873	4,581	5,292
諸富北小学校	20	2,254	5,889	2,785	3,104
諸富南小学校	21	1,803	5,127	2,453	2,674
春日小学校	22	3,196	8,245	3,856	4,389
川上小学校	23	2,055	5,918	2,816	3,102
松梅小学校	24	372	1,059	520	539
春日北小学校	25	2,884	7,358	3,463	3,895
富士南小学校	26	0	0	0	0
富士小学校	27	1,009	2,672	1,268	1,404
北山小学校	28	351	992	480	512
北山東部小学校	29	144	397	190	207
三瀬小学校	30	494	1,366	659	707
中川副小学校	31	1,251	3,321	1,594	1,727
大詫間小学校	32	527	1,690	843	847
南川副小学校	33	2,128	6,214	2,946	3,268
西川副小学校	34	1,998	5,831	2,810	3,021

校 区 別 ・ 町 ・ 丁 目 ・ 大 字 別 人 口 統 計 表

01 勸興小学校

平成26 . 10 . 末現在 1 ページ

町・丁目・大字名	世帯数	人口	男	女
駅前中央一丁目	24	33	17	16
大財一丁目	71	135	63	72
大財三丁目	60	173	83	90
白山一丁目	220	537	247	290
白山二丁目	154	295	132	163
多布施一丁目	331	681	316	365
多布施二丁目	380	813	356	457
天神一丁目	206	431	198	233
天神二丁目	29	56	25	31
唐人一丁目	270	569	256	313
唐人二丁目	106	195	90	105
松原一丁目	131	281	135	146
松原二丁目	187	402	166	236
愛敬町	200	331	170	161
駅南本町	237	462	195	267
呉服元町	64	90	37	53
成章町	114	211	88	123
中央本町	94	197	90	107
中の小路	156	314	151	163
八幡小路	146	323	138	185
*** 小計 ***	3,180	6,529	2,953	3,576

校 区 別 ・ 町 ・ 丁 目 ・ 大 字 別 人 口 統 計 表

02 循誘小学校

平成26 . 10 . 末現在 2 ページ

町・丁目・大字名	世帯数	人口	男	女
駅前中央三丁目	28	48	25	23
大財一丁目	96	179	80	99
大財二丁目	394	759	337	422
大財三丁目	188	380	162	218
大財四丁目	285	523	235	288
大財五丁目	244	535	252	283
大財六丁目	505	1,171	538	633
材木一丁目	74	139	51	88
材木二丁目	168	363	170	193
田代一丁目	347	675	299	376
田代二丁目	406	808	362	446
松原三丁目	47	89	50	39
松原四丁目	184	363	148	215
愛敬町	2	2	1	1
朝日町	40	80	42	38
今宿町	46	104	50	54
大財北町	16	24	13	11
呉服元町	120	253	123	130
紺屋町	157	312	153	159
高木町	273	571	251	320
東佐賀町	482	1,058	459	599
柳町	95	183	89	94
巨勢町大字牛島	91	221	95	126
** 小計 **	4,288	8,840	3,985	4,855

校 区 別 ・ 町 ・ 丁 目 ・ 大 字 別 人 口 統 計 表

03 日新小学校

平成26 . 10 . 末現在 3 ページ

町・丁目・大字名	世帯数	人口	男	女
末広一丁目	444	1,144	537	607
末広二丁目	136	264	138	126
多布施三丁目	471	1,108	525	583
西田代一丁目	180	334	165	169
西田代二丁目	144	253	116	137
八戸一丁目	166	390	180	210
八戸二丁目	256	557	263	294
伊勢町	396	827	377	450
川原町	71	172	77	95
道祖元町	125	239	126	113
下田町	196	444	203	241
昭栄町	292	711	323	388
新生町	104	240	137	103
中折町	298	686	306	380
長瀬町	370	812	375	437
西魚町	83	172	80	92
与賀町	237	435	216	219
六座町	294	653	292	361
西田代町	3	4	1	3
** 小計 **	4,266	9,445	4,437	5,008

校 区 別 ・ 町 ・ 丁 目 ・ 大 字 別 人 口 統 計 表

04 赤松小学校

平成26 . 10 . 末現在 4 ページ

町・丁目・大字名	世帯数	人口	男	女
城内一丁目	170	368	175	193
城内二丁目	198	381	181	200
松原三丁目	3	8	3	5
松原四丁目	105	168	73	95
水ヶ江一丁目	352	762	351	411
水ヶ江二丁目	371	807	365	442
水ヶ江三丁目	188	439	214	225
水ヶ江四丁目	269	688	333	355
水ヶ江五丁目	178	442	200	242
水ヶ江六丁目	55	110	46	64
赤松町	329	606	279	327
朝日町	68	132	61	71
今宿町	9	20	10	10
鬼丸町	650	1,547	715	832
川原町	6	13	5	8
中の館町	264	662	301	361
堀川町	266	593	275	318
与賀町	119	235	106	129
** 小計 **	3,600	7,981	3,693	4,288

校 区 別 ・ 町 ・ 丁 目 ・ 大 字 別 人 口 統 計 表

05 神野小学校

平成26 . 10 . 末現在 5 ページ

町・丁目・大字名	世帯数	人口	男	女
駅前中央一丁目	228	465	223	242
駅前中央二丁目	474	958	443	515
駅前中央三丁目	183	383	189	194
神園一丁目	61	160	77	83
神園二丁目	284	616	295	321
神園三丁目	274	654	298	356
神園四丁目	206	413	181	232
神園五丁目	214	464	219	245
神園六丁目	55	87	40	47
神野西一丁目	184	447	202	245
神野西二丁目	282	607	299	308
神野西三丁目	403	957	445	512
神野西四丁目	434	1,068	528	540
神野東一丁目	259	585	259	326
神野東二丁目	187	347	176	171
神野東三丁目	229	428	213	215
神野東四丁目	228	499	250	249
多布施四丁目	760	1,607	714	893
天神二丁目	306	613	265	348
栄町	63	99	44	55
新中町	37	77	34	43
** 小計 **	5,351	11,534	5,394	6,140

校 区 別 ・ 町 ・ 丁 目 ・ 大 字 別 人 口 統 計 表

06 西与賀小学校

平成26 . 10 . 末現在 6 ページ

町・丁目・大字名	世帯数	人口	男	女
末広二丁目	275	562	268	294
光一丁目	346	764	362	402
光二丁目	468	1,072	471	601
光三丁目	291	875	382	493
嘉瀬町大字十五	9	33	13	20
西与賀町大字高太郎	302	868	420	448
西与賀町大字厘外	611	1,332	646	686
西与賀町大字相応津	109	324	154	170
西与賀町字今津	117	263	111	152
** 小計 **	2,528	6,093	2,827	3,266

校 区 別 ・ 町 ・ 丁 目 ・ 大 字 別 人 口 統 計 表

07 嘉瀬小学校

平成26 . 10 . 末現在 7 ページ

町・丁目・大字名	世帯数	人口	男	女
嘉瀬町大字荻野	409	1,109	523	586
嘉瀬町大字中原	854	1,970	916	1,054
嘉瀬町大字扇町	375	894	395	499
嘉瀬町大字十五	377	1,058	494	564
*** 小計 ***	2,015	5,031	2,328	2,703

校 区 別 ・ 町 ・ 丁 目 ・ 大 字 別 人 口 統 計 表

08 巨勢小学校

平成26 . 10 . 末現在 8 ページ

町・丁目・大字名	世帯数	人口	男	女
巨勢町大字高尾	381	932	435	497
巨勢町大字修理田	403	1,016	499	517
巨勢町大字東西	85	226	99	127
巨勢町大字牛島	1,123	2,721	1,304	1,417
*** 小計 ***	1,992	4,895	2,337	2,558

校 区 別 ・ 町 ・ 丁 目 ・ 大 字 別 人 口 統 計 表

09 兵庫小学校

平成26 . 10 . 末現在 9 ページ

町・丁目・大字名	世帯数	人口	男	女
駅前中央三丁目	116	233	107	126
兵庫南一丁目	624	1,638	775	863
兵庫南二丁目	544	1,287	609	678
兵庫南三丁目	449	1,172	532	640
兵庫南四丁目	301	756	338	418
兵庫北一丁目	573	1,484	713	771
兵庫北二丁目	665	1,371	657	714
兵庫北三丁目	223	522	232	290
兵庫北四丁目	77	213	105	108
兵庫北五丁目	271	744	354	390
兵庫北六丁目	238	486	231	255
兵庫北七丁目	289	705	343	362
大財北町	120	317	162	155
兵庫町大字淵	431	1,126	547	579
兵庫町大字西淵	54	148	66	82
兵庫町大字藤木	334	995	493	502
兵庫町大字瓦町	300	789	361	428
兵庫町大字若宮	378	1,045	499	546
*** 小計 ***	5,987	15,031	7,124	7,907

校 区 別 ・ 町 ・ 丁 目 ・ 大 字 別 人 口 統 計 表

10

高木瀬小学校

平成26 . 10 . 末現在 10 ページ

町・丁目・大字名	世帯数	人口	男	女
日の出一丁目	486	1,046	531	515
高木瀬東一丁目	371	903	409	494
高木瀬東二丁目	343	838	380	458
高木瀬東三丁目	410	1,036	476	560
高木瀬東四丁目	483	1,055	473	582
高木瀬東五丁目	450	1,036	482	554
高木瀬東六丁目	573	1,096	448	648
高木瀬西一丁目	119	258	113	145
高木瀬西二丁目	389	986	497	489
高木瀬西三丁目	271	656	293	363
高木瀬西四丁目	434	1,073	532	541
高木瀬西五丁目	433	1,066	503	563
高木瀬西六丁目	20	37	18	19
高木瀬町大字東高木	316	830	383	447
高木瀬町大字長瀬	803	1,984	962	1,022
** 小計 **	5,901	13,900	6,500	7,400

校 区 別 ・ 町 ・ 丁 目 ・ 大 字 別 人 口 統 計 表

11 北川副小学校

平成26 . 10 . 末現在 11 ページ

町・丁目・大字名	世帯数	人口	男	女
水ヶ江五丁目	78	161	74	87
水ヶ江六丁目	254	577	257	320
木原一丁目	540	1,314	618	696
木原二丁目	557	1,298	608	690
木原三丁目	347	916	417	499
南佐賀一丁目	326	716	343	373
南佐賀二丁目	284	698	335	363
南佐賀三丁目	326	719	339	380
朝日町	211	559	248	311
今宿町	185	406	175	231
新郷本町	589	1,458	668	790
北川副町大字江上	286	862	424	438
北川副町大字光法	872	2,097	955	1,142
北川副町大字新郷	226	582	284	298
** 小計 **	5,081	12,363	5,745	6,618

校 区 別 ・ 町 ・ 丁 目 ・ 大 字 別 人 口 統 計 表

12

本庄小学校

平成26 . 10 . 末現在 12 ページ

町・丁目・大字名	世帯数	人口	男	女
水ヶ江五丁目	13	25	10	15
本庄町大字本庄	3,124	6,148	3,053	3,095
本庄町大字鹿子	403	1,027	503	524
本庄町大字正里	68	180	88	92
本庄町大字袋	1,101	2,625	1,249	1,376
本庄町大字末次	863	2,040	970	1,070
*** 小計 ***	5,572	12,045	5,873	6,172

校 区 別 ・ 町 ・ 丁 目 ・ 大 字 別 人 口 統 計 表

13

鍋島小学校

平成26 . 10 . 末現在 13 ページ

町・丁目・大字名	世帯数	人口	男	女
鍋島一丁目	690	1,834	888	946
鍋島二丁目	633	1,629	746	883
鍋島三丁目	573	1,276	612	664
鍋島四丁目	346	727	342	385
鍋島五丁目	426	916	384	532
鍋島六丁目	488	1,137	562	575
御本町	211	600	279	321
鍋島町大字八戸溝	537	1,284	636	648
鍋島町大字森田	540	1,516	761	755
鍋島町大字鍋島	211	518	240	278
鍋島町大字蛸久	742	1,891	886	1,005
*** 小計 ***	5,397	13,328	6,336	6,992

校 区 別 ・ 町 ・ 丁 目 ・ 大 字 別 人 口 統 計 表

14 金立小学校

平成26 . 10 . 末現在 14 ページ

町・丁目・大字名	世帯数	人口	男	女
金立町大字金立	1,210	2,541	1,237	1,304
金立町大字薬師丸	148	425	194	231
金立町大字千布	684	1,789	857	932
*** 小計 ***	2,042	4,755	2,288	2,467

校 区 別 ・ 町 ・ 丁 目 ・ 大 字 別 人 口 統 計 表

15

久保泉小学校

平成26 . 10 . 末現在: 15 ページ

町・丁目・大字名	世帯数	人口	男	女
金立町大字金立	2	7	5	2
久保泉町大字上和泉	274	822	394	428
久保泉町大字下和泉	429	1,066	513	553
久保泉町大字川久保	832	1,926	902	1,024
*** 小計 ***	1,537	3,821	1,814	2,007

校 区 別 ・ 町 ・ 丁 目 ・ 大 字 別 人 口 統 計 表

16 芙蓉小学校

平成26 . 10 . 末現在 16 ページ

町・丁目・大字名	世帯数	人口	男	女
蓮池町大字蓮池	251	672	302	370
蓮池町大字見島	141	377	180	197
蓮池町大字小松	189	464	210	254
蓮池町大字古賀	62	187	85	102
*** 小計 ***	643	1,700	777	923

校 区 別 ・ 町 ・ 丁 目 ・ 大 字 別 人 口 統 計 表

17

新栄小学校

平成26 . 10 . 末現在 17 ページ

町・丁目・大字名	世帯数	人口	男	女
天祐一丁目	424	920	421	499
天祐二丁目	299	694	325	369
新栄東一丁目	74	189	80	109
新栄東二丁目	164	431	207	224
新栄東三丁目	183	441	208	233
新栄東四丁目	306	766	338	428
新栄西一丁目	217	532	250	282
新栄西二丁目	160	449	220	229
新生町	202	557	267	290
天祐団地	285	424	161	263
中折町	19	42	17	25
緑小路	87	156	85	71
鍋島町大字八戸	716	1,857	902	955
*** 小計 ***	3,136	7,458	3,481	3,977

校 区 別 ・ 町 ・ 丁 目 ・ 大 字 別 人 口 統 計 表

18 若楠小学校

平成26 . 10 . 末現在 18 ページ

町・丁目・大字名	世帯数	人口	男	女
神園三丁目	110	190	101	89
神野東三丁目	41	84	33	51
神野東四丁目	36	88	46	42
日の出一丁目	196	343	165	178
若宮一丁目	764	1,780	816	964
若宮二丁目	396	885	403	482
若宮三丁目	642	1,419	624	795
若楠一丁目	189	493	226	267
若楠二丁目	323	795	390	405
若楠三丁目	417	1,089	516	573
高木瀬西三丁目	6	12	6	6
新中町	146	352	168	184
高木瀬団地	234	312	129	183
八丁畷町	194	362	185	177
** 小計 **	3,694	8,204	3,808	4,396

校 区 別 ・ 町 ・ 丁 目 ・ 大 字 別 人 口 統 計 表

19 開成小学校

平成26 . 10 . 末現在 19 ページ

町・丁目・大字名	世帯数	人口	男	女
神園五丁目	52	119	55	64
神園六丁目	144	293	130	163
八戸溝一丁目	250	627	298	329
八戸溝二丁目	235	536	246	290
八戸溝三丁目	222	509	245	264
開成一丁目	534	1,259	509	750
開成二丁目	365	951	450	501
開成三丁目	199	549	270	279
開成四丁目	140	342	156	186
開成五丁目	328	856	419	437
開成六丁目	372	963	463	500
鍋島町大字八戸溝	832	2,305	1,075	1,230
鍋島町大字森田	225	564	265	299
** 小計 **	3,898	9,873	4,581	5,292

校 区 別 ・ 町 ・ 丁 目 ・ 大 字 別 人 口 統 計 表

25 春日北小学校		平成26. 10. 末現在 25 ページ		
町・丁目・大字名	世帯数	人口	男	女
大和町大字久池井	2,814	7,190	3,379	3,811
大和町大字梅野	70	168	84	84
*** 小計 ***	2,884	7,358	3,463	3,895

校 区 別 ・ 町 ・ 丁 目 ・ 大 字 別 人 口 統 計 表

27 富士小学校

平成26 . 10 . 末現在 26 ページ

町・丁目・大字名	世帯数	人口	男	女
富士町大字市川	70	253	126	127
富士町大字内野	151	279	151	128
富士町大字小副川	240	636	297	339
富士町大字鎌原	12	33	16	17
富士町大字上熊川	121	282	126	156
富士町大字下熊川	59	165	74	91
富士町大字杉山	37	125	56	69
富士町大字関屋	69	236	113	123
富士町大字苜木	20	45	20	25
富士町大字畑瀬	5	14	5	9
富士町大字古湯	189	507	240	267
富士町大字松瀬	36	97	44	53
<p style="text-align: center;">** 小計 **</p>	1,009	2,672	1,268	1,404

校 区 別 ・ 町 ・ 丁 目 ・ 大 字 別 人 口 統 計 表

28 北山小学校

平成26 . 10 . 末現在 27 ページ

町・丁目・大字名	世帯数	人口	男	女
富士町大字大串	55	200	97	103
富士町大字大野	8	16	9	7
富士町大字上無津呂	75	195	100	95
富士町大字栗並	46	146	73	73
富士町大字下無津呂	73	169	73	96
富士町大字中原	38	102	45	57
富士町大字麻那古	56	164	83	81
*** 小計 ***	351	992	480	512

校 区 別 ・ 町 ・ 丁 目 ・ 大 字 別 人 口 統 計 表

29

北山東部小学校

平成26 . 10 . 末現在 28 ページ

町・丁目・大字名	世帯数	人口	男	女
富士町大字上合瀬	28	95	47	48
富士町大字古場	56	137	69	68
富士町大字下合瀬	30	92	46	46
富士町大字関屋	6	17	5	12
富士町大字藤瀬	24	56	23	33
*** 小計 ***	144	397	190	207

校 区 別 ・ 町 ・ 丁 目 ・ 大 字 別 人 口 統 計 表

30 三瀬小学校

平成26 . 10 . 末現在 29 ページ

町・丁目・大字名	世帯数	人口	男	女
三瀬村三瀬	269	664	314	350
三瀬村藤原	142	444	215	229
三瀬村杠	83	258	130	128
*** 小計 ***	494	1,366	659	707

校 区 別 ・ 町 ・ 丁 目 ・ 大 字 別 人 口 統 計 表

31 中川副小学校

平成26 . 10 . 末現在 30 ページ

町・丁目・大字名	世帯数	人口	男	女
川副町大字福富	557	1,382	662	720
川副町大字早津江津	215	583	264	319
川副町大字早津江	479	1,356	668	688
*** 小計 ***	1,251	3,321	1,594	1,727

校 区 別 ・ 町 ・ 丁 目 ・ 大 字 別 人 口 統 計 表

32

大詫間小学校

平成26 . 10 . 末現在 31 ページ

町・丁目・大字名	世帯数	人口	男	女
川副町大字大詫間	527	1,690	843	847
** 小計 **	527	1,690	843	847

校 区 別 ・ 町 ・ 丁 目 ・ 大 字 別 人 口 統 計 表

34

西川副小学校

平成26 . 10 . 末現在 33 ページ

町・丁目・大字名	世帯数	人口	男	女
川副町大字南里	721	1,943	946	997
川副町大字西古賀	630	1,867	883	984
川副町大字小々森	647	2,021	981	1,040
*** 小計 ***	1,998	5,831	2,810	3,021

校 区 別 ・ 町 ・ 丁 目 ・ 大 字 別 人 口 統 計 表

35

東与賀小学校

平成26 . 10 . 末現在 34 ページ

町・丁目・大字名	世帯数	人口	男	女
東与賀町大字下古賀	1,231	3,761	1,793	1,968
東与賀町大字田中	939	2,931	1,405	1,526
東与賀町大字飯盛	684	1,954	933	1,021
*** 小計 ***	2,854	8,646	4,131	4,515

校 区 別 ・ 町 ・ 丁 目 ・ 大 字 別 人 口 統 計 表

36 思齊小学校

平成26 . 10 . 末現在 35 ページ

町・丁目・大字名	世帯数	人口	男	女
久保田町大字徳万	1,006	2,748	1,299	1,449
久保田町大字新田	667	2,044	999	1,045
久保田町大字久富	672	1,959	905	1,054
久保田町大字久保田	421	1,333	654	679
久保田町大字江戸	84	223	103	120
*** 小計 ***	2,850	8,307	3,960	4,347
*** 総計 ***	96,278	235,858	111,055	124,803

校 区 別 年 齢 別 人 口 統 計 表

平成26 . 10 . 末現在 1 ページ

1		勸興小学校								
年 齢		男	女	人 口	年 齢		男	女	人 口	
0	歳	25	25	50	36	歳	34	61	95	
1	歳	14	25	39	37	歳	46	40	86	
2	歳	33	28	61	38	歳	41	49	90	
3	歳	37	26	63	39	歳	49	42	91	
4	歳	33	36	69	40	歳	47	47	94	
5	歳	18	28	46	41	歳	40	49	89	
6	歳	25	26	51	42	歳	46	58	104	
7	歳	38	27	65	43	歳	44	49	93	
8	歳	25	27	52	44	歳	43	42	85	
9	歳	24	33	57	45	歳	34	62	96	
10	歳	30	25	55	46	歳	41	50	91	
11	歳	30	25	55	47	歳	52	48	100	
12	歳	28	28	56	48	歳	37	39	76	
13	歳	41	30	71	49	歳	41	42	83	
14	歳	32	27	59	50	歳	46	60	106	
15	歳	26	35	61	51	歳	45	37	82	
16	歳	30	31	61	52	歳	50	55	105	
17	歳	24	37	61	53	歳	43	47	90	
18	歳	32	35	67	54	歳	45	48	93	
19	歳	28	38	66	55	歳	36	43	79	
20	歳	23	27	50	56	歳	44	46	90	
21	歳	19	29	48	57	歳	28	38	66	
22	歳	26	40	66	58	歳	42	55	97	
23	歳	35	33	68	59	歳	37	45	82	
24	歳	26	35	61	60	歳	40	34	74	
25	歳	32	29	61	61	歳	49	45	94	
26	歳	30	28	58	62	歳	41	53	94	
27	歳	24	37	61	63	歳	48	32	80	
28	歳	34	28	62	64	歳	35	53	88	
29	歳	24	33	57	65	歳	41	66	107	
30	歳	35	36	71	66	歳	50	57	107	
31	歳	37	43	80	67	歳	53	58	111	
32	歳	31	35	66	68	歳	29	36	65	
33	歳	42	39	81	69	歳	23	35	58	
34	歳	33	36	69	70	歳	40	44	84	
35	歳	38	41	79	71	歳	25	46	71	

校 区 別 年 齢 別 人 口 統 計 表

1 勸興小学校

平成26 . 10 . 末現在 2 ページ

年 齢	男	女	人 口			
72 歳	27	50	77			
73 歳	31	55	86			
74 歳	38	40	78			
75 歳	29	31	60			
76 歳	26	39	65			
77 歳	28	42	70			
78 歳	16	38	54			
79 歳	16	30	46			
80 歳	23	37	60			
81 歳	15	26	41			
82 歳	20	38	58			
83 歳	26	38	64			
84 歳	17	32	49			
85 歳	12	31	43			
86 歳	14	28	42			
87 歳	15	29	44			
88 歳	10	22	32			
89 歳	17	16	33			
90 歳	11	15	26			
91 歳	5	22	27			
92 歳	2	12	14			
93 歳	1	11	12			
94 歳	4	12	16			
95 歳	2	10	12			
96 歳	0	6	6			
97 歳	1	7	8			
98 歳	0	3	3			
99 歳	0	0	0			
100 歳	0	1	1			
101 歳	0	0	0			
102 歳	0	1	1			
103 歳	0	1	1			
104 歳	0	0	0			
105 歳	0	1	1			
合計	2,953	3,576	6,529			

校 区 別 年 齢 別 人 口 統 計 表

2 | 循誘小学校

平成26 . 10 . 末現在 3 ページ

年 齢	男	女	人 口	年 齢	男	女	人 口
0 歳	34	35	69	36 歳	55	58	113
1 歳	27	25	52	37 歳	55	68	123
2 歳	20	36	56	38 歳	59	68	127
3 歳	27	36	63	39 歳	43	61	104
4 歳	30	25	55	40 歳	73	71	144
5 歳	30	41	71	41 歳	72	56	128
6 歳	30	24	54	42 歳	64	49	113
7 歳	36	33	69	43 歳	53	50	103
8 歳	25	23	48	44 歳	51	58	109
9 歳	33	38	71	45 歳	44	59	103
10 歳	28	36	64	46 歳	62	54	116
11 歳	31	29	60	47 歳	60	53	113
12 歳	30	27	57	48 歳	44	50	94
13 歳	42	43	85	49 歳	50	67	117
14 歳	35	45	80	50 歳	56	72	128
15 歳	29	47	76	51 歳	55	68	123
16 歳	37	41	78	52 歳	47	62	109
17 歳	45	41	86	53 歳	54	66	120
18 歳	46	38	84	54 歳	52	70	122
19 歳	33	37	70	55 歳	47	66	113
20 歳	39	46	85	56 歳	56	54	110
21 歳	41	46	87	57 歳	47	61	108
22 歳	39	41	80	58 歳	50	66	116
23 歳	43	36	79	59 歳	61	53	114
24 歳	38	51	89	60 歳	56	51	107
25 歳	45	41	86	61 歳	60	72	132
26 歳	42	37	79	62 歳	65	82	147
27 歳	43	53	96	63 歳	61	72	133
28 歳	54	46	100	64 歳	66	83	149
29 歳	47	45	92	65 歳	80	96	176
30 歳	57	39	96	66 歳	78	84	162
31 歳	34	44	78	67 歳	63	81	144
32 歳	38	48	86	68 歳	29	55	84
33 歳	58	38	96	69 歳	44	59	103
34 歳	53	58	111	70 歳	58	75	133
35 歳	53	48	101	71 歳	46	71	117

校 区 別 年 齢 別 人 口 統 計 表

平成26 . 10 . 末現在 4 ページ

2	循誘小学校			
年 齢	男	女	人 口	
72 歳	48	51	99	
73 歳	56	67	123	
74 歳	56	74	130	
75 歳	37	58	95	
76 歳	30	61	91	
77 歳	38	73	111	
78 歳	43	51	94	
79 歳	39	80	119	
80 歳	27	58	85	
81 歳	28	61	89	
82 歳	30	69	99	
83 歳	40	51	91	
84 歳	23	40	63	
85 歳	13	54	67	
86 歳	24	35	59	
87 歳	11	20	31	
88 歳	12	34	46	
89 歳	10	35	45	
90 歳	7	19	26	
91 歳	8	22	30	
92 歳	9	20	29	
93 歳	2	18	20	
94 歳	3	11	14	
95 歳	0	12	12	
96 歳	2	6	8	
97 歳	0	7	7	
98 歳	0	3	3	
99 歳	0	2	2	
100 歳	0	4	4	
101 歳	0	0	0	
102 歳	1	0	1	
103 歳	0	1	1	
合計	3,985	4,855	8,840	

校 区 別 年 齢 別 人 口 統 計 表

平成26 . 10 . 末現在 5 ページ

3		日新小学校							
年 齢		男	女	人 口	年 齢		男	女	人 口
0	歳	28	28	56	36	歳	52	61	113
1	歳	34	34	68	37	歳	38	52	90
2	歳	37	32	69	38	歳	55	73	128
3	歳	37	30	67	39	歳	54	45	99
4	歳	32	29	61	40	歳	62	58	120
5	歳	42	35	77	41	歳	51	68	119
6	歳	33	35	68	42	歳	59	50	109
7	歳	36	36	72	43	歳	69	74	143
8	歳	39	49	88	44	歳	58	68	126
9	歳	36	34	70	45	歳	50	51	101
10	歳	40	39	79	46	歳	65	66	131
11	歳	43	48	91	47	歳	66	68	134
12	歳	43	32	75	48	歳	43	61	104
13	歳	51	37	88	49	歳	66	74	140
14	歳	63	41	104	50	歳	44	61	105
15	歳	51	40	91	51	歳	66	43	109
16	歳	48	40	88	52	歳	56	62	118
17	歳	47	50	97	53	歳	48	50	98
18	歳	47	54	101	54	歳	56	58	114
19	歳	57	49	106	55	歳	58	66	124
20	歳	65	54	119	56	歳	57	67	124
21	歳	58	45	103	57	歳	53	63	116
22	歳	63	60	123	58	歳	59	73	132
23	歳	42	45	87	59	歳	64	77	141
24	歳	67	48	115	60	歳	58	80	138
25	歳	43	42	85	61	歳	56	75	131
26	歳	51	46	97	62	歳	69	64	133
27	歳	53	65	118	63	歳	73	76	149
28	歳	64	45	109	64	歳	57	83	140
29	歳	56	56	112	65	歳	75	70	145
30	歳	43	55	98	66	歳	79	92	171
31	歳	53	44	97	67	歳	74	69	143
32	歳	47	52	99	68	歳	53	40	93
33	歳	44	45	89	69	歳	37	49	86
34	歳	55	54	109	70	歳	48	50	98
35	歳	54	51	105	71	歳	42	68	110

校 区 別 年 齢 別 人 口 統 計 表

3 | 日新小学校

平成26 . 10 . 末現在 6 ページ

年 齢	男	女	人 口			
72 歳	55	73	128			
73 歳	48	61	109			
74 歳	42	61	103			
75 歳	44	55	99			
76 歳	37	56	93			
77 歳	34	51	85			
78 歳	41	50	91			
79 歳	38	69	107			
80 歳	36	64	100			
81 歳	41	73	114			
82 歳	48	70	118			
83 歳	37	64	101			
84 歳	28	50	78			
85 歳	24	43	67			
86 歳	25	50	75			
87 歳	20	34	54			
88 歳	20	42	62			
89 歳	14	37	51			
90 歳	8	31	39			
91 歳	8	26	34			
92 歳	7	20	27			
93 歳	1	8	9			
94 歳	4	11	15			
95 歳	0	6	6			
96 歳	2	3	5			
97 歳	1	3	4			
98 歳	1	5	6			
99 歳	0	3	3			
100 歳	1	1	2			
101 歳	0	2	2			
102 歳	0	2	2			
** 合計 **	4,437	5,008	9,445			

校 区 別 年 齢 別 人 口 統 計 表

平成26 . 10 . 末現在 7 ページ

4 赤松小学校							
年 齢	男	女	人 口	年 齢	男	女	人 口
0 歳	24	33	57	36 歳	52	43	95
1 歳	26	28	54	37 歳	46	58	104
2 歳	40	40	80	38 歳	51	51	102
3 歳	31	27	58	39 歳	52	62	114
4 歳	35	36	71	40 歳	54	51	105
5 歳	46	38	84	41 歳	68	64	132
6 歳	47	50	97	42 歳	47	63	110
7 歳	33	32	65	43 歳	45	62	107
8 歳	50	54	104	44 歳	54	60	114
9 歳	41	39	80	45 歳	48	56	104
10 歳	42	42	84	46 歳	54	73	127
11 歳	39	36	75	47 歳	49	46	95
12 歳	49	38	87	48 歳	41	54	95
13 歳	40	42	82	49 歳	59	71	130
14 歳	41	44	85	50 歳	58	55	113
15 歳	37	32	69	51 歳	59	52	111
16 歳	41	32	73	52 歳	54	47	101
17 歳	50	49	99	53 歳	55	62	117
18 歳	45	39	84	54 歳	52	54	106
19 歳	42	56	98	55 歳	46	52	98
20 歳	40	41	81	56 歳	55	58	113
21 歳	61	57	118	57 歳	46	54	100
22 歳	49	38	87	58 歳	48	68	116
23 歳	45	37	82	59 歳	46	46	92
24 歳	38	39	77	60 歳	45	41	86
25 歳	38	40	78	61 歳	39	59	98
26 歳	39	42	81	62 歳	51	58	109
27 歳	36	47	83	63 歳	61	43	104
28 歳	26	36	62	64 歳	68	63	131
29 歳	35	39	74	65 歳	57	62	119
30 歳	43	38	81	66 歳	40	57	97
31 歳	35	47	82	67 歳	54	56	110
32 歳	45	40	85	68 歳	29	34	63
33 歳	32	44	76	69 歳	22	47	69
34 歳	56	48	104	70 歳	35	46	81
35 歳	40	47	87	71 歳	31	46	77

校 区 別 年 齢 別 人 口 統 計 表

4 赤松小学校

平成26 . 10 . 未現在 8 ページ

年 齢	男	女	人 口	年 齢	男	女	人 口
72 歳	38	43	81	108 歳	0	0	0
73 歳	45	37	82	109 歳	0	1	1
74 歳	27	45	72				
75 歳	32	40	72	**合計**	3,693	4,288	7,981
76 歳	20	31	51				
77 歳	26	47	73				
78 歳	21	40	61				
79 歳	32	47	79				
80 歳	19	39	58				
81 歳	18	45	63				
82 歳	17	50	67				
83 歳	20	35	55				
84 歳	30	42	72				
85 歳	20	45	65				
86 歳	17	40	57				
87 歳	17	44	61				
88 歳	18	40	58				
89 歳	12	24	36				
90 歳	9	23	32				
91 歳	8	21	29				
92 歳	6	20	26				
93 歳	2	14	16				
94 歳	4	14	18				
95 歳	1	4	5				
96 歳	3	5	8				
97 歳	0	1	1				
98 歳	2	4	6				
99 歳	1	0	1				
100 歳	0	1	1				
101 歳	0	2	2				
102 歳	0	2	2				
103 歳	0	1	1				
104 歳	0	0	0				
105 歳	0	0	0				
106 歳	0	0	0				
107 歳	0	0	0				

校 区 別 年 齢 別 人 口 統 計 表

平成26 . 10 . 末現在 9 ページ

5		神野小学校							
年 齢		男	女	人 口	年 齢		男	女	人 口
0	歳	46	40	86	36	歳	62	75	137
1	歳	39	46	85	37	歳	67	72	139
2	歳	53	55	108	38	歳	75	86	161
3	歳	51	40	91	39	歳	74	73	147
4	歳	49	56	105	40	歳	71	91	162
5	歳	46	50	96	41	歳	76	91	167
6	歳	51	43	94	42	歳	81	69	150
7	歳	53	50	103	43	歳	79	85	164
8	歳	48	51	99	44	歳	89	87	176
9	歳	49	66	115	45	歳	78	86	164
10	歳	51	49	100	46	歳	83	97	180
11	歳	47	58	105	47	歳	86	80	166
12	歳	56	50	106	48	歳	73	84	157
13	歳	64	54	118	49	歳	85	109	194
14	歳	59	55	114	50	歳	74	101	175
15	歳	64	51	115	51	歳	84	96	180
16	歳	63	62	125	52	歳	86	82	168
17	歳	60	75	135	53	歳	77	77	154
18	歳	75	57	132	54	歳	78	89	167
19	歳	55	61	116	55	歳	70	89	159
20	歳	55	66	121	56	歳	83	72	155
21	歳	58	55	113	57	歳	80	72	152
22	歳	47	45	92	58	歳	89	68	157
23	歳	60	66	126	59	歳	72	85	157
24	歳	77	50	127	60	歳	98	83	181
25	歳	78	74	152	61	歳	73	98	171
26	歳	66	68	134	62	歳	70	93	163
27	歳	59	63	122	63	歳	76	105	181
28	歳	62	66	128	64	歳	74	86	160
29	歳	65	64	129	65	歳	94	92	186
30	歳	47	64	111	66	歳	66	87	153
31	歳	70	75	145	67	歳	65	78	143
32	歳	67	62	129	68	歳	33	49	82
33	歳	62	73	135	69	歳	40	43	83
34	歳	74	76	150	70	歳	46	67	113
35	歳	89	70	159	71	歳	61	58	119

校 区 別 年 齢 別 人 口 統 計 表

5 神野小学校

平成26 . 10 . 末現在 10 ページ

年 齢	男	女	人 口			
72 歳	41	74	115			
73 歳	38	64	102			
74 歳	41	56	97			
75 歳	26	48	74			
76 歳	34	59	93			
77 歳	45	58	103			
78 歳	35	62	97			
79 歳	41	57	98			
80 歳	30	59	89			
81 歳	38	59	97			
82 歳	34	70	104			
83 歳	38	54	92			
84 歳	26	47	73			
85 歳	30	52	82			
86 歳	22	37	59			
87 歳	26	37	63			
88 歳	15	42	57			
89 歳	18	24	42			
90 歳	9	27	36			
91 歳	7	25	32			
92 歳	5	16	21			
93 歳	2	10	12			
94 歳	4	11	15			
95 歳	2	11	13			
96 歳	1	2	3			
97 歳	1	5	6			
98 歳	2	7	9			
99 歳	0	2	2			
100 歳	0	1	1			
101 歳	0	1	1			
102 歳	0	1	1			
103 歳	0	1	1			
合計	5,394	6,140	11,534			

校 区 別 年 齢 別 人 口 統 計 表

6 西与賀小学校

平成26 . 10 . 末現在 11 ページ

年 齢	男	女	人 口	年 齢	男	女	人 口
0 歳	22	17	39	36 歳	32	35	67
1 歳	21	24	45	37 歳	32	41	73
2 歳	30	14	44	38 歳	37	29	66
3 歳	28	29	57	39 歳	43	35	78
4 歳	35	26	61	40 歳	28	31	59
5 歳	22	19	41	41 歳	41	45	86
6 歳	28	33	61	42 歳	34	33	67
7 歳	33	24	57	43 歳	35	37	72
8 歳	26	27	53	44 歳	43	50	93
9 歳	30	22	52	45 歳	37	44	81
10 歳	30	35	65	46 歳	28	35	63
11 歳	24	20	44	47 歳	24	34	58
12 歳	31	32	63	48 歳	27	31	58
13 歳	28	19	47	49 歳	36	35	71
14 歳	34	32	66	50 歳	28	44	72
15 歳	26	39	65	51 歳	39	40	79
16 歳	15	26	41	52 歳	38	48	86
17 歳	26	32	58	53 歳	35	32	67
18 歳	33	46	79	54 歳	29	39	68
19 歳	37	30	67	55 歳	37	41	78
20 歳	43	33	76	56 歳	36	48	84
21 歳	43	42	85	57 歳	34	29	63
22 歳	44	35	79	58 歳	32	46	78
23 歳	28	32	60	59 歳	36	42	78
24 歳	28	24	52	60 歳	36	32	68
25 歳	26	33	59	61 歳	34	48	82
26 歳	29	31	60	62 歳	44	53	97
27 歳	32	33	65	63 歳	45	53	98
28 歳	23	31	54	64 歳	51	56	107
29 歳	32	48	80	65 歳	56	59	115
30 歳	27	33	60	66 歳	48	49	97
31 歳	42	37	79	67 歳	30	49	79
32 歳	38	44	82	68 歳	30	40	70
33 歳	38	38	76	69 歳	37	49	86
34 歳	27	37	64	70 歳	41	58	99
35 歳	34	35	69	71 歳	45	56	101

校 区 別 年 齢 別 人 口 統 計 表

6 西与賀小学校

平成26 . 10 . 未現在 12 ページ

年 齢	男	女	人 口			
72 歳	38	34	72			
73 歳	41	34	75			
74 歳	27	36	63			
75 歳	25	30	55			
76 歳	26	21	47			
77 歳	22	46	68			
78 歳	20	38	58			
79 歳	27	31	58			
80 歳	29	35	64			
81 歳	26	30	56			
82 歳	15	43	58			
83 歳	22	38	60			
84 歳	26	27	53			
85 歳	12	30	42			
86 歳	11	19	30			
87 歳	13	28	41			
88 歳	5	20	25			
89 歳	7	20	27			
90 歳	5	22	27			
91 歳	6	7	13			
92 歳	2	9	11			
93 歳	2	8	10			
94 歳	3	5	8			
95 歳	2	6	8			
96 歳	3	4	7			
97 歳	0	1	1			
98 歳	1	1	2			
99 歳	0	2	2			
100 歳	0	3	3			
合計	2,827	3,266	6,093			

校 区 別 年 齢 別 人 口 統 計 表

7 嘉瀬小学校

平成26 . 10 . 末現在 13 ページ

年 齢	男	女	人 口	年 齢	男	女	人 口
0 歳	10	16	26	36 歳	22	13	35
1 歳	17	26	43	37 歳	23	27	50
2 歳	15	16	31	38 歳	24	36	60
3 歳	21	21	42	39 歳	25	28	53
4 歳	15	21	36	40 歳	27	24	51
5 歳	16	19	35	41 歳	34	18	52
6 歳	20	21	41	42 歳	23	30	53
7 歳	20	13	33	43 歳	30	17	47
8 歳	14	15	29	44 歳	28	32	60
9 歳	22	8	30	45 歳	20	38	58
10 歳	18	31	49	46 歳	29	30	59
11 歳	20	19	39	47 歳	22	31	53
12 歳	27	20	47	48 歳	22	29	51
13 歳	21	21	42	49 歳	26	31	57
14 歳	25	25	50	50 歳	22	24	46
15 歳	20	16	36	51 歳	32	29	61
16 歳	25	25	50	52 歳	35	31	66
17 歳	19	24	43	53 歳	30	32	62
18 歳	20	27	47	54 歳	36	38	74
19 歳	33	22	55	55 歳	34	40	74
20 歳	28	13	41	56 歳	30	38	68
21 歳	15	22	37	57 歳	41	42	83
22 歳	30	23	53	58 歳	38	38	76
23 歳	27	19	46	59 歳	39	31	70
24 歳	25	22	47	60 歳	35	33	68
25 歳	27	23	50	61 歳	38	41	79
26 歳	26	26	52	62 歳	39	44	83
27 歳	24	24	48	63 歳	29	35	64
28 歳	30	26	56	64 歳	43	40	83
29 歳	26	26	52	65 歳	45	46	91
30 歳	21	30	51	66 歳	37	42	79
31 歳	33	20	53	67 歳	51	35	86
32 歳	15	33	48	68 歳	23	34	57
33 歳	23	33	56	69 歳	12	27	39
34 歳	27	20	47	70 歳	28	39	67
35 歳	30	21	51	71 歳	26	30	56

校 区 別 年 齢 別 人 口 統 計 表

7 嘉瀬小学校

平成26 . 10 . 末現在 14 ページ

年 齢	男	女	人 口			
72 歳	30	38	68			
73 歳	22	44	66			
74 歳	27	32	59			
75 歳	32	38	70			
76 歳	20	28	48			
77 歳	25	41	66			
78 歳	30	27	57			
79 歳	24	46	70			
80 歳	27	57	84			
81 歳	28	41	69			
82 歳	24	43	67			
83 歳	30	37	67			
84 歳	18	40	58			
85 歳	19	40	59			
86 歳	20	32	52			
87 歳	5	26	31			
88 歳	11	28	39			
89 歳	9	23	32			
90 歳	4	21	25			
91 歳	9	15	24			
92 歳	1	8	9			
93 歳	4	9	13			
94 歳	2	13	15			
95 歳	1	1	2			
96 歳	1	3	4			
97 歳	0	1	1			
98 歳	1	5	6			
99 歳	0	2	2			
100 歳	0	0	0			
101 歳	1	3	4			
102 歳	0	0	0			
103 歳	0	0	0			
104 歳	0	1	1			
合計	2,328	2,703	5,031			

校 区 別 年 齢 別 人 口 統 計 表

8 | 巨勢小学校

平成26 . 10 . 末現在 15 ページ

年 齢	男	女	人 口	年 齢	男	女	人 口
0 歳	24	27	51	36 歳	40	33	73
1 歳	29	21	50	37 歳	36	42	78
2 歳	33	27	60	38 歳	38	30	68
3 歳	40	17	57	39 歳	32	29	61
4 歳	22	22	44	40 歳	38	41	79
5 歳	29	32	61	41 歳	44	34	78
6 歳	21	30	51	42 歳	48	39	87
7 歳	26	29	55	43 歳	25	32	57
8 歳	23	15	38	44 歳	23	47	70
9 歳	29	20	49	45 歳	28	30	58
10 歳	25	19	44	46 歳	27	30	57
11 歳	23	27	50	47 歳	23	38	61
12 歳	9	23	32	48 歳	33	34	67
13 歳	27	20	47	49 歳	33	27	60
14 歳	31	23	54	50 歳	18	27	45
15 歳	29	20	49	51 歳	31	21	52
16 歳	21	27	48	52 歳	26	27	53
17 歳	31	15	46	53 歳	25	25	50
18 歳	25	19	44	54 歳	21	22	43
19 歳	26	16	42	55 歳	15	31	46
20 歳	33	27	60	56 歳	30	19	49
21 歳	30	15	45	57 歳	19	25	44
22 歳	27	20	47	58 歳	23	31	54
23 歳	23	21	44	59 歳	30	38	68
24 歳	22	20	42	60 歳	30	36	66
25 歳	12	22	34	61 歳	30	40	70
26 歳	36	28	64	62 歳	40	48	88
27 歳	28	30	58	63 歳	27	26	53
28 歳	27	26	53	64 歳	35	40	75
29 歳	24	33	57	65 歳	41	44	85
30 歳	26	30	56	66 歳	40	42	82
31 歳	27	47	74	67 歳	35	37	72
32 歳	27	42	69	68 歳	24	35	59
33 歳	30	35	65	69 歳	18	22	40
34 歳	35	35	70	70 歳	36	39	75
35 歳	37	40	77	71 歳	20	34	54

校 区 別 年 齢 別 人 口 統 計 表

8 巨勢小学校

平成26 . 10 . 末現在 16 ページ

年 齢	男	女	人 口			
72 歳	25	33	58			
73 歳	18	34	52			
74 歳	17	28	45			
75 歳	14	27	41			
76 歳	19	32	51			
77 歳	25	31	56			
78 歳	19	19	38			
79 歳	23	21	44			
80 歳	22	23	45			
81 歳	11	26	37			
82 歳	17	23	40			
83 歳	17	17	34			
84 歳	12	13	25			
85 歳	10	15	25			
86 歳	6	22	28			
87 歳	3	8	11			
88 歳	10	13	23			
89 歳	9	15	24			
90 歳	4	8	12			
91 歳	1	6	7			
92 歳	2	5	7			
93 歳	2	5	7			
94 歳	0	4	4			
95 歳	2	4	6			
96 歳	0	2	2			
97 歳	0	5	5			
98 歳	0	2	2			
99 歳	0	1	1			
100 歳	0	1	1			
合計	2,337	2,558	4,895			

校 区 別 年 齢 別 人 口 統 計 表

9 兵庫小学校

平成26 . 10 . 未現在 17 ページ

年 齢	男	女	人 口	年 齢	男	女	人 口
0 歳	124	123	247	36 歳	112	149	261
1 歳	103	107	210	37 歳	150	152	302
2 歳	126	112	238	38 歳	124	128	252
3 歳	115	105	220	39 歳	125	138	263
4 歳	97	104	201	40 歳	139	155	294
5 歳	100	97	197	41 歳	146	143	289
6 歳	102	89	191	42 歳	131	153	284
7 歳	85	84	169	43 歳	125	129	254
8 歳	91	85	176	44 歳	110	122	232
9 歳	104	82	186	45 歳	99	114	213
10 歳	94	73	167	46 歳	111	124	235
11 歳	72	81	153	47 歳	105	137	242
12 歳	81	98	179	48 歳	70	91	161
13 歳	83	81	164	49 歳	98	110	208
14 歳	104	88	192	50 歳	98	111	209
15 歳	76	79	155	51 歳	96	99	195
16 歳	91	105	196	52 歳	96	93	189
17 歳	91	88	179	53 歳	97	94	191
18 歳	85	73	158	54 歳	79	53	132
19 歳	72	71	143	55 歳	83	88	171
20 歳	75	85	160	56 歳	80	88	168
21 歳	77	69	146	57 歳	55	73	128
22 歳	66	73	139	58 歳	62	83	145
23 歳	64	66	130	59 歳	85	80	165
24 歳	64	81	145	60 歳	68	68	136
25 歳	76	93	169	61 歳	62	72	134
26 歳	69	91	160	62 歳	73	93	166
27 歳	74	95	169	63 歳	84	80	164
28 歳	101	120	221	64 歳	69	71	140
29 歳	95	121	216	65 歳	69	94	163
30 歳	107	132	239	66 歳	73	77	150
31 歳	109	110	219	67 歳	63	88	151
32 歳	139	134	273	68 歳	38	49	87
33 歳	127	138	265	69 歳	49	47	96
34 歳	123	144	267	70 歳	47	64	111
35 歳	129	143	272	71 歳	39	51	90

校 区 別 年 齢 別 人 口 統 計 表

9 | 兵庫小学校

平成26 . 10 . 末現在 18 ページ

年 齢	男	女	人 口			
72 歳	57	50	107			
73 歳	35	50	85			
74 歳	40	44	84			
75 歳	41	43	84			
76 歳	37	40	77			
77 歳	32	49	81			
78 歳	30	51	81			
79 歳	19	47	66			
80 歳	28	44	72			
81 歳	23	54	77			
82 歳	33	47	80			
83 歳	18	41	59			
84 歳	25	42	67			
85 歳	20	26	46			
86 歳	14	43	57			
87 歳	15	26	41			
88 歳	15	19	34			
89 歳	16	22	38			
90 歳	3	18	21			
91 歳	10	17	27			
92 歳	3	10	13			
93 歳	4	13	17			
94 歳	2	8	10			
95 歳	1	5	6			
96 歳	0	5	5			
97 歳	1	6	7			
98 歳	0	3	3			
99 歳	0	1	1			
100 歳	1	2	3			
合計	7,124	7,907	15,031			

校 区 別 年 齢 別 人 口 統 計 表

10 高木瀬小学校

平成26 . 10 . 末現在 19 ページ

年 齢	男	女	人 口	年 齢	男	女	人 口
0 歳	73	63	136	36 歳	76	82	158
1 歳	58	59	117	37 歳	85	91	176
2 歳	62	69	131	38 歳	81	97	178
3 歳	59	66	125	39 歳	100	106	206
4 歳	69	63	132	40 歳	109	107	216
5 歳	63	54	117	41 歳	105	123	228
6 歳	64	69	133	42 歳	111	91	202
7 歳	67	72	139	43 歳	83	94	177
8 歳	54	68	122	44 歳	92	86	178
9 歳	65	74	139	45 歳	86	86	172
10 歳	75	75	150	46 歳	87	77	164
11 歳	68	57	125	47 歳	85	86	171
12 歳	76	74	150	48 歳	73	66	139
13 歳	65	71	136	49 歳	84	89	173
14 歳	59	72	131	50 歳	72	88	160
15 歳	78	77	155	51 歳	62	68	130
16 歳	62	57	119	52 歳	64	77	141
17 歳	69	54	123	53 歳	76	101	177
18 歳	76	64	140	54 歳	70	90	160
19 歳	69	51	120	55 歳	78	83	161
20 歳	68	77	145	56 歳	77	83	160
21 歳	69	51	120	57 歳	67	81	148
22 歳	57	53	110	58 歳	70	82	152
23 歳	79	64	143	59 歳	87	86	173
24 歳	66	58	124	60 歳	82	106	188
25 歳	53	69	122	61 歳	91	112	203
26 歳	76	75	151	62 歳	81	111	192
27 歳	85	79	164	63 歳	109	112	221
28 歳	59	81	140	64 歳	110	117	227
29 歳	76	77	153	65 歳	103	131	234
30 歳	75	76	151	66 歳	97	122	219
31 歳	79	57	136	67 歳	102	122	224
32 歳	87	93	180	68 歳	60	80	140
33 歳	76	82	158	69 歳	72	87	159
34 歳	95	94	189	70 歳	67	101	168
35 歳	76	85	161	71 歳	72	118	190

校 区 別 年 齢 別 人 口 統 計 表

10 高木瀬小学校

平成26 . 10 . 末現在 20 ページ

年 齢	男	女	人 口			
72 歳	103	108	211			
73 歳	74	116	190			
74 歳	94	96	190			
75 歳	74	81	155			
76 歳	63	85	148			
77 歳	78	90	168			
78 歳	53	79	132			
79 歳	49	73	122			
80 歳	57	78	135			
81 歳	47	71	118			
82 歳	44	75	119			
83 歳	37	66	103			
84 歳	31	64	95			
85 歳	31	54	85			
86 歳	24	46	70			
87 歳	23	37	60			
88 歳	21	60	81			
89 歳	9	33	42			
90 歳	20	36	56			
91 歳	11	30	41			
92 歳	6	31	37			
93 歳	7	16	23			
94 歳	4	16	20			
95 歳	4	15	19			
96 歳	0	3	3			
97 歳	0	5	5			
98 歳	3	3	6			
99 歳	0	6	6			
100 歳	0	2	2			
101 歳	0	3	3			
102 歳	0	2	2			
103 歳	0	0	0			
104 歳	0	1	1			
合計	6,500	7,400	13,900			

校 区 別 年 齢 別 人 口 統 計 表

11 北川副小学校

平成26 . 10 . 末現在 21 ページ

年 齢	男	女	人 口	年 齢	男	女	人 口
0 歳	73	50	123	36 歳	52	75	127
1 歳	60	61	121	37 歳	81	78	159
2 歳	63	60	123	38 歳	86	81	167
3 歳	63	69	132	39 歳	91	84	175
4 歳	48	59	107	40 歳	87	69	156
5 歳	47	45	92	41 歳	82	79	161
6 歳	58	53	111	42 歳	78	84	162
7 歳	54	43	97	43 歳	98	88	186
8 歳	50	63	113	44 歳	72	80	152
9 歳	51	58	109	45 歳	75	85	160
10 歳	59	46	105	46 歳	78	75	153
11 歳	62	60	122	47 歳	81	88	169
12 歳	61	61	122	48 歳	61	68	129
13 歳	64	64	128	49 歳	78	93	171
14 歳	67	75	142	50 歳	67	89	156
15 歳	56	57	113	51 歳	64	76	140
16 歳	73	58	131	52 歳	60	66	126
17 歳	54	62	116	53 歳	54	63	117
18 歳	56	67	123	54 歳	72	86	158
19 歳	64	45	109	55 歳	63	77	140
20 歳	57	66	123	56 歳	55	77	132
21 歳	34	62	96	57 歳	61	56	117
22 歳	56	39	95	58 歳	52	63	115
23 歳	42	58	100	59 歳	94	70	164
24 歳	59	43	102	60 歳	75	88	163
25 歳	48	62	110	61 歳	83	93	176
26 歳	55	79	134	62 歳	74	92	166
27 歳	52	65	117	63 歳	73	94	167
28 歳	64	81	145	64 歳	87	112	199
29 歳	59	69	128	65 歳	109	117	226
30 歳	64	72	136	66 歳	91	107	198
31 歳	63	86	149	67 歳	104	106	210
32 歳	65	80	145	68 歳	69	78	147
33 歳	86	68	154	69 歳	52	63	115
34 歳	83	93	176	70 歳	79	92	171
35 歳	98	78	176	71 歳	68	96	164

校 区 別 年 齢 別 人 口 統 計 表

11 北川副小学校

平成26 . 10 . 末現在 22 ページ

年 齢	男	女	人 口	年 齢	男	女	人 口
72 歳	65	86	151	**合計**	5,745	6,618	12,363
73 歳	71	88	159				
74 歳	67	92	159				
75 歳	59	77	136				
76 歳	65	62	127				
77 歳	64	83	147				
78 歳	63	90	153				
79 歳	44	67	111				
80 歳	55	72	127				
81 歳	39	70	109				
82 歳	55	63	118				
83 歳	32	72	104				
84 歳	31	70	101				
85 歳	34	52	86				
86 歳	25	57	82				
87 歳	23	40	63				
88 歳	17	45	62				
89 歳	13	32	45				
90 歳	16	30	46				
91 歳	12	26	38				
92 歳	5	16	21				
93 歳	6	18	24				
94 歳	4	21	25				
95 歳	1	12	13				
96 歳	2	5	7				
97 歳	1	5	6				
98 歳	0	9	9				
99 歳	1	6	7				
100 歳	0	4	4				
101 歳	0	0	0				
102 歳	0	0	0				
103 歳	0	2	2				
104 歳	1	0	1				
105 歳	0	0	0				
106 歳	0	1	1				

校 区 別 年 齢 別 人 口 統 計 表

12 本庄小学校

平成26 . 10 . 末現在 23 ページ

年 齢	男	女	人 口	年 齢	男	女	人 口
0 歳	38	57	95	36 歳	76	80	156
1 歳	57	42	99	37 歳	65	85	150
2 歳	55	40	95	38 歳	84	82	166
3 歳	62	52	114	39 歳	84	71	155
4 歳	54	43	97	40 歳	82	87	169
5 歳	53	67	120	41 歳	71	87	158
6 歳	67	49	116	42 歳	69	89	158
7 歳	43	56	99	43 歳	79	76	155
8 歳	69	58	127	44 歳	94	76	170
9 歳	53	51	104	45 歳	81	70	151
10 歳	49	48	97	46 歳	90	80	170
11 歳	52	57	109	47 歳	82	65	147
12 歳	63	65	128	48 歳	62	63	125
13 歳	63	51	114	49 歳	67	78	145
14 歳	60	61	121	50 歳	63	75	138
15 歳	65	64	129	51 歳	65	68	133
16 歳	56	49	105	52 歳	74	73	147
17 歳	60	67	127	53 歳	61	67	128
18 歳	86	68	154	54 歳	73	73	146
19 歳	111	83	194	55 歳	72	66	138
20 歳	138	93	231	56 歳	72	79	151
21 歳	145	114	259	57 歳	69	70	139
22 歳	143	90	233	58 歳	69	74	143
23 歳	106	77	183	59 歳	72	71	143
24 歳	90	68	158	60 歳	81	72	153
25 歳	90	46	136	61 歳	88	72	160
26 歳	77	57	134	62 歳	77	82	159
27 歳	55	67	122	63 歳	60	100	160
28 歳	56	73	129	64 歳	69	78	147
29 歳	68	73	141	65 歳	90	67	157
30 歳	81	80	161	66 歳	80	92	172
31 歳	84	69	153	67 歳	62	85	147
32 歳	71	75	146	68 歳	35	54	89
33 歳	62	72	134	69 歳	59	55	114
34 歳	72	69	141	70 歳	50	61	111
35 歳	62	87	149	71 歳	55	58	113

校 区 別 年 齢 別 人 口 統 計 表

12 | 本庄小学校

平成26 . 10 . 末現在 24 ページ

年 齢	男	女	人 口		
72 歳	59	77	136		
73 歳	39	68	107		
74 歳	57	72	129		
75 歳	49	74	123		
76 歳	35	47	82		
77 歳	44	80	124		
78 歳	37	61	98		
79 歳	55	54	109		
80 歳	36	70	106		
81 歳	36	70	106		
82 歳	26	61	87		
83 歳	36	59	95		
84 歳	34	48	82		
85 歳	34	43	77		
86 歳	17	43	60		
87 歳	20	43	63		
88 歳	16	32	48		
89 歳	14	36	50		
90 歳	10	22	32		
91 歳	7	29	36		
92 歳	5	14	19		
93 歳	2	14	16		
94 歳	3	9	12		
95 歳	0	4	4		
96 歳	2	6	8		
97 歳	1	4	5		
98 歳	1	4	5		
99 歳	0	2	2		
100 歳	0	2	2		
101 歳	0	2	2		
102 歳	0	0	0		
103 歳	0	3	3		
合計	5,873	6,172	12,045		

校 区 別 年 齢 別 人 口 統 計 表

13 鍋島小学校

平成26 . 10 . 末現在 25 ページ

年 齢	男	女	人 口	年 齢	男	女	人 口
0 歳	93	74	167	36 歳	105	110	215
1 歳	94	65	159	37 歳	89	97	186
2 歳	94	89	183	38 歳	88	109	197
3 歳	100	79	179	39 歳	108	91	199
4 歳	89	78	167	40 歳	92	105	197
5 歳	88	75	163	41 歳	102	124	226
6 歳	91	96	187	42 歳	92	96	188
7 歳	70	70	140	43 歳	100	119	219
8 歳	83	73	156	44 歳	90	105	195
9 歳	71	69	140	45 歳	97	108	205
10 歳	79	67	146	46 歳	94	108	202
11 歳	71	87	158	47 歳	75	92	167
12 歳	75	55	130	48 歳	75	75	150
13 歳	84	79	163	49 歳	70	100	170
14 歳	75	99	174	50 歳	94	108	202
15 歳	81	62	143	51 歳	72	102	174
16 歳	98	92	190	52 歳	77	96	173
17 歳	72	77	149	53 歳	76	100	176
18 歳	81	75	156	54 歳	85	78	163
19 歳	78	85	163	55 歳	70	86	156
20 歳	76	113	189	56 歳	95	90	185
21 歳	87	91	178	57 歳	73	68	141
22 歳	94	98	192	58 歳	69	90	159
23 歳	85	117	202	59 歳	91	110	201
24 歳	70	100	170	60 歳	76	80	156
25 歳	83	111	194	61 歳	99	92	191
26 歳	77	88	165	62 歳	73	83	156
27 歳	75	95	170	63 歳	82	72	154
28 歳	83	82	165	64 歳	76	72	148
29 歳	82	115	197	65 歳	83	75	158
30 歳	85	104	189	66 歳	64	60	124
31 歳	97	93	190	67 歳	67	63	130
32 歳	100	106	206	68 歳	29	37	66
33 歳	117	96	213	69 歳	51	55	106
34 歳	111	104	215	70 歳	24	42	66
35 歳	88	97	185	71 歳	36	27	63

校 区 別 年 齢 別 人 口 統 計 表

13 鋼島小学校

平成26 . 10 . 末現在 26 ページ

年 齢	男	女	人 口		
72 歳	42	47	89		
73 歳	35	48	83		
74 歳	31	32	63		
75 歳	22	33	55		
76 歳	20	40	60		
77 歳	29	38	67		
78 歳	13	33	46		
79 歳	34	39	73		
80 歳	20	38	58		
81 歳	23	37	60		
82 歳	20	48	68		
83 歳	27	37	64		
84 歳	15	25	40		
85 歳	17	33	50		
86 歳	17	27	44		
87 歳	16	28	44		
88 歳	10	26	36		
89 歳	7	20	27		
90 歳	3	20	23		
91 歳	8	15	23		
92 歳	0	11	11		
93 歳	2	6	8		
94 歳	3	10	13		
95 歳	1	4	5		
96 歳	0	2	2		
97 歳	1	6	7		
98 歳	2	3	5		
99 歳	1	0	1		
100 歳	0	3	3		
101 歳	0	1	1		
102 歳	0	0	0		
103 歳	1	0	1		
104 歳	0	1	1		
合計	6,336	6,992	13,328		

校 区 別 年 齢 別 人 口 統 計 表

14 金立小学校

平成26 . 10 . 末現在 27 ページ

年 齢	男	女	人 口	年 齢	男	女	人 口
0 歳	19	10	29	36 歳	22	24	46
1 歳	17	18	35	37 歳	30	33	63
2 歳	18	14	32	38 歳	34	25	59
3 歳	20	22	42	39 歳	34	22	56
4 歳	20	20	40	40 歳	27	27	54
5 歳	23	18	41	41 歳	27	33	60
6 歳	20	24	44	42 歳	26	29	55
7 歳	26	23	49	43 歳	29	23	52
8 歳	24	8	32	44 歳	33	19	52
9 歳	18	18	36	45 歳	36	25	61
10 歳	25	24	49	46 歳	25	20	45
11 歳	13	19	32	47 歳	20	22	42
12 歳	27	20	47	48 歳	17	23	40
13 歳	23	16	39	49 歳	25	30	55
14 歳	24	22	46	50 歳	30	45	75
15 歳	27	15	42	51 歳	23	24	47
16 歳	26	21	47	52 歳	33	26	59
17 歳	34	32	66	53 歳	23	31	54
18 歳	47	22	69	54 歳	30	31	61
19 歳	29	13	42	55 歳	22	24	46
20 歳	12	28	40	56 歳	34	33	67
21 歳	24	21	45	57 歳	23	30	53
22 歳	28	25	53	58 歳	29	35	64
23 歳	24	27	51	59 歳	43	30	73
24 歳	28	23	51	60 歳	27	37	64
25 歳	17	23	40	61 歳	32	34	66
26 歳	24	20	44	62 歳	41	41	82
27 歳	23	25	48	63 歳	28	40	68
28 歳	27	28	55	64 歳	35	34	69
29 歳	28	25	53	65 歳	46	44	90
30 歳	27	17	44	66 歳	42	46	88
31 歳	27	25	52	67 歳	36	41	77
32 歳	27	22	49	68 歳	23	33	56
33 歳	28	26	54	69 歳	31	19	50
34 歳	31	27	58	70 歳	29	34	63
35 歳	25	27	52	71 歳	25	43	68

校 区 別 年 齢 別 人 口 統 計 表

14 金立小学校

平成26 . 10 . 末現在 28 ページ

年 齢	男	女	人 口		
72 歳	31	20	51		
73 歳	25	39	64		
74 歳	31	30	61		
75 歳	27	31	58		
76 歳	25	20	45		
77 歳	30	33	63		
78 歳	14	37	51		
79 歳	10	31	41		
80 歳	27	34	61		
81 歳	24	35	59		
82 歳	15	29	44		
83 歳	10	29	39		
84 歳	12	32	44		
85 歳	7	21	28		
86 歳	14	23	37		
87 歳	10	27	37		
88 歳	7	28	35		
89 歳	5	24	29		
90 歳	4	12	16		
91 歳	6	12	18		
92 歳	1	11	12		
93 歳	1	9	10		
94 歳	0	9	9		
95 歳	1	3	4		
96 歳	0	2	2		
97 歳	1	1	2		
98 歳	0	3	3		
99 歳	0	1	1		
100 歳	0	0	0		
101 歳	0	2	2		
102 歳	0	0	0		
103 歳	0	1	1		
合計	2,288	2,467	4,755		

校 区 別 年 齢 別 人 口 統 計 表

15 久保泉小学校

平成26. 10. 末現在 29 ページ

年 齢	男	女	人 口	年 齢	男	女	人 口
0 歳	12	9	21	36 歳	26	21	47
1 歳	10	12	22	37 歳	28	21	49
2 歳	11	10	21	38 歳	22	18	40
3 歳	15	11	26	39 歳	31	17	48
4 歳	17	16	33	40 歳	27	22	49
5 歳	10	15	25	41 歳	16	25	41
6 歳	17	14	31	42 歳	15	19	34
7 歳	16	7	23	43 歳	19	18	37
8 歳	17	11	28	44 歳	20	23	43
9 歳	11	18	29	45 歳	23	21	44
10 歳	12	14	26	46 歳	24	22	46
11 歳	17	15	32	47 歳	26	18	44
12 歳	10	19	29	48 歳	24	18	42
13 歳	17	8	25	49 歳	17	17	34
14 歳	15	14	29	50 歳	24	12	36
15 歳	20	16	36	51 歳	20	25	45
16 歳	20	15	35	52 歳	16	29	45
17 歳	11	26	37	53 歳	22	23	45
18 歳	16	18	34	54 歳	21	16	37
19 歳	11	20	31	55 歳	26	26	52
20 歳	21	13	34	56 歳	17	26	43
21 歳	12	13	25	57 歳	27	29	56
22 歳	19	14	33	58 歳	24	29	53
23 歳	13	17	30	59 歳	24	25	49
24 歳	17	18	35	60 歳	35	36	71
25 歳	13	21	34	61 歳	31	28	59
26 歳	16	11	27	62 歳	31	34	65
27 歳	26	22	48	63 歳	49	30	79
28 歳	17	24	41	64 歳	44	38	82
29 歳	18	17	35	65 歳	43	46	89
30 歳	17	19	36	66 歳	39	20	59
31 歳	16	17	33	67 歳	37	39	76
32 歳	18	24	42	68 歳	15	21	36
33 歳	18	15	33	69 歳	20	29	49
34 歳	16	18	34	70 歳	27	31	58
35 歳	17	19	36	71 歳	18	35	53

校 区 別 年 齢 別 人 口 統 計 表

15 久保泉小学校

平成26 . 10 . 未現在 30 ページ

年 齢	男	女	人 口	
72 歳	25	39	64	
73 歳	20	33	53	
74 歳	18	22	40	
75 歳	29	22	51	
76 歳	25	23	48	
77 歳	29	24	53	
78 歳	21	22	43	
79 歳	21	22	43	
80 歳	16	25	41	
81 歳	15	25	40	
82 歳	20	30	50	
83 歳	9	30	39	
84 歳	11	22	33	
85 歳	16	18	34	
86 歳	8	19	27	
87 歳	9	16	25	
88 歳	10	23	33	
89 歳	4	23	27	
90 歳	8	18	26	
91 歳	3	15	18	
92 歳	2	11	13	
93 歳	2	13	15	
94 歳	2	9	11	
95 歳	2	5	7	
96 歳	1	8	9	
97 歳	0	5	5	
98 歳	1	3	4	
99 歳	0	2	2	
100 歳	0	1	1	
101 歳	0	1	1	
102 歳	0	1	1	
合計	1,814	2,007	3,821	

校 区 別 年 齢 別 人 口 統 計 表

16 芙蓉小学校

平成26 . 10 . 未現在 31 ページ

年 齢	男	女	人 口	年 齢	男	女	人 口
0 歳	6	8	14	36 歳	12	8	20
1 歳	5	3	8	37 歳	13	11	24
2 歳	6	2	8	38 歳	6	8	14
3 歳	5	6	11	39 歳	11	16	27
4 歳	4	4	8	40 歳	4	11	15
5 歳	7	5	12	41 歳	8	9	17
6 歳	8	4	12	42 歳	13	5	18
7 歳	3	5	8	43 歳	15	5	20
8 歳	7	9	16	44 歳	8	9	17
9 歳	7	4	11	45 歳	12	10	22
10 歳	6	5	11	46 歳	10	9	19
11 歳	6	9	15	47 歳	8	4	12
12 歳	3	13	16	48 歳	3	14	17
13 歳	10	4	14	49 歳	11	10	21
14 歳	10	7	17	50 歳	11	12	23
15 歳	7	3	10	51 歳	9	11	20
16 歳	12	14	26	52 歳	9	12	21
17 歳	8	9	17	53 歳	10	12	22
18 歳	7	11	18	54 歳	6	10	16
19 歳	8	8	16	55 歳	14	19	33
20 歳	4	14	18	56 歳	11	15	26
21 歳	6	8	14	57 歳	12	10	22
22 歳	9	10	19	58 歳	15	9	24
23 歳	5	11	16	59 歳	15	11	26
24 歳	8	8	16	60 歳	16	21	37
25 歳	5	11	16	61 歳	12	18	30
26 歳	10	5	15	62 歳	21	16	37
27 歳	5	7	12	63 歳	12	14	26
28 歳	8	5	13	64 歳	11	16	27
29 歳	9	4	13	65 歳	12	21	33
30 歳	10	12	22	66 歳	19	10	29
31 歳	7	10	17	67 歳	10	14	24
32 歳	9	10	19	68 歳	16	18	34
33 歳	6	6	12	69 歳	6	6	12
34 歳	7	8	15	70 歳	13	13	26
35 歳	9	4	13	71 歳	10	12	22

校 区 別 年 齢 別 人 口 統 計 表

16 芙蓉小学校

平成26 . 10 . 未現在 32 ページ

年 齢	男	女	人 口			
72 歳	9	8	17			
73 歳	5	12	17			
74 歳	6	15	21			
75 歳	8	9	17			
76 歳	8	8	16			
77 歳	9	14	23			
78 歳	6	13	19			
79 歳	5	15	20			
80 歳	9	13	22			
81 歳	13	18	31			
82 歳	7	20	27			
83 歳	6	11	17			
84 歳	7	5	12			
85 歳	4	9	13			
86 歳	4	13	17			
87 歳	2	7	9			
88 歳	4	5	9			
89 歳	4	10	14			
90 歳	2	4	6			
91 歳	0	3	3			
92 歳	1	2	3			
93 歳	1	2	3			
94 歳	0	7	7			
95 歳	0	0	0			
96 歳	0	3	3			
97 歳	1	0	1			
98 歳	0	0	0			
99 歳	0	1	1			
100 歳	0	0	0			
101 歳	0	0	0			
102 歳	0	0	0			
103 歳	0	0	0			
104 歳	0	1	1			
合計	777	923	1,700			

校 区 別 年 齢 別 人 口 統 計 表

17 新栄小学校

平成26. 10. 末現在 33 ページ

年 齢	男	女	人 口	年 齢	男	女	人 口
0 歳	37	26	63	36 歳	49	42	91
1 歳	40	19	59	37 歳	38	50	88
2 歳	34	32	66	38 歳	44	50	94
3 歳	32	40	72	39 歳	49	51	100
4 歳	39	40	79	40 歳	42	46	88
5 歳	25	29	54	41 歳	45	58	103
6 歳	36	40	76	42 歳	41	60	101
7 歳	25	37	62	43 歳	46	44	90
8 歳	45	27	72	44 歳	53	45	98
9 歳	27	26	53	45 歳	39	55	94
10 歳	31	39	70	46 歳	45	52	97
11 歳	41	32	73	47 歳	48	59	107
12 歳	41	33	74	48 歳	29	42	71
13 歳	32	37	69	49 歳	45	39	84
14 歳	43	48	91	50 歳	46	55	101
15 歳	47	33	80	51 歳	50	68	118
16 歳	36	40	76	52 歳	33	55	88
17 歳	31	52	83	53 歳	49	59	108
18 歳	44	22	66	54 歳	47	57	104
19 歳	28	36	64	55 歳	52	61	113
20 歳	32	49	81	56 歳	53	66	119
21 歳	39	32	71	57 歳	40	48	88
22 歳	52	43	95	58 歳	49	72	121
23 歳	49	32	81	59 歳	47	60	107
24 歳	50	47	97	60 歳	62	66	128
25 歳	40	38	78	61 歳	59	56	115
26 歳	35	53	88	62 歳	61	64	125
27 歳	41	39	80	63 歳	66	67	133
28 歳	31	48	79	64 歳	64	77	141
29 歳	43	53	96	65 歳	67	70	137
30 歳	50	51	101	66 歳	57	46	103
31 歳	46	43	89	67 歳	54	71	125
32 歳	45	36	81	68 歳	30	33	63
33 歳	38	40	78	69 歳	33	35	68
34 歳	40	38	78	70 歳	39	41	80
35 歳	56	54	110	71 歳	31	35	66

校 区 別 年 齢 別 人 口 統 計 表

17 新栄小学校

平成26 . 10 . 末現在 34 ページ

年 齢	男	女	人 口	
72 歳	28	49	77	
73 歳	33	47	80	
74 歳	23	37	60	
75 歳	26	44	70	
76 歳	16	36	52	
77 歳	23	36	59	
78 歳	23	36	59	
79 歳	38	42	80	
80 歳	27	36	63	
81 歳	25	31	56	
82 歳	17	36	53	
83 歳	12	27	39	
84 歳	9	15	24	
85 歳	19	34	53	
86 歳	10	22	32	
87 歳	3	17	20	
88 歳	12	21	33	
89 歳	10	13	23	
90 歳	9	17	26	
91 歳	4	3	7	
92 歳	3	10	13	
93 歳	4	4	8	
94 歳	2	8	10	
95 歳	1	4	5	
96 歳	1	3	4	
97 歳	0	2	2	
98 歳	0	2	2	
99 歳	0	4	4	
100 歳	0	1	1	
101 歳	0	1	1	
合計	3,481	3,977	7,458	

校 区 別 年 齢 別 人 口 統 計 表

18 若楠小学校

平成26 . 10 . 末現在 35 ページ

年 齢	男	女	人 口	年 齢	男	女	人 口
0 歳	32	39	71	36 歳	45	43	88
1 歳	29	34	63	37 歳	63	51	114
2 歳	40	34	74	38 歳	45	56	101
3 歳	39	31	70	39 歳	68	68	136
4 歳	29	30	59	40 歳	63	68	131
5 歳	37	42	79	41 歳	45	71	116
6 歳	41	28	69	42 歳	60	78	138
7 歳	32	45	77	43 歳	57	68	125
8 歳	40	38	78	44 歳	53	60	113
9 歳	44	41	85	45 歳	58	63	121
10 歳	31	28	59	46 歳	59	79	138
11 歳	42	36	78	47 歳	63	73	136
12 歳	46	64	110	48 歳	36	46	82
13 歳	30	39	69	49 歳	55	61	116
14 歳	54	52	106	50 歳	63	60	123
15 歳	46	40	86	51 歳	56	66	122
16 歳	47	49	96	52 歳	44	57	101
17 歳	54	52	106	53 歳	57	49	106
18 歳	41	43	84	54 歳	46	57	103
19 歳	34	48	82	55 歳	44	50	94
20 歳	45	49	94	56 歳	48	44	92
21 歳	50	45	95	57 歳	47	50	97
22 歳	56	45	101	58 歳	62	59	121
23 歳	48	45	93	59 歳	40	50	90
24 歳	36	43	79	60 歳	47	47	94
25 歳	40	47	87	61 歳	46	56	102
26 歳	39	26	65	62 歳	65	48	113
27 歳	49	45	94	63 歳	62	73	135
28 歳	39	48	87	64 歳	52	78	130
29 歳	37	38	75	65 歳	53	68	121
30 歳	52	41	93	66 歳	51	85	136
31 歳	47	42	89	67 歳	60	67	127
32 歳	42	40	82	68 歳	38	44	82
33 歳	41	41	82	69 歳	40	47	87
34 歳	37	50	87	70 歳	39	49	88
35 歳	37	44	81	71 歳	48	64	112

校 区 別 年 齢 別 人 口 統 計 表

18 若楠小学校

平成26 . 10 . 未現在 36 ページ

年 齢	男	女	人 口	
72 歳	40	59	99	
73 歳	34	60	94	
74 歳	35	52	87	
75 歳	30	37	67	
76 歳	26	52	78	
77 歳	36	42	78	
78 歳	25	56	81	
79 歳	29	36	65	
80 歳	29	43	72	
81 歳	25	45	70	
82 歳	25	32	57	
83 歳	27	31	58	
84 歳	23	38	61	
85 歳	17	22	39	
86 歳	13	20	33	
87 歳	10	27	37	
88 歳	4	21	25	
89 歳	6	16	22	
90 歳	4	13	17	
91 歳	4	7	11	
92 歳	1	7	8	
93 歳	1	7	8	
94 歳	2	5	7	
95 歳	0	6	6	
96 歳	0	0	0	
97 歳	1	1	2	
98 歳	0	2	2	
99 歳	0	2	2	
100 歳	0	0	0	
101 歳	0	0	0	
102 歳	0	1	1	
103 歳	0	0	0	
104 歳	0	1	1	
合計	3,808	4,396	8,204	

校 区 別 年 齢 別 人 口 統 計 表

19 開成小学校

平成26 . 10 . 末現在 37 ページ

年 齢	男	女	人 口	年 齢	男	女	人 口
0 歳	48	39	87	36 歳	66	40	106
1 歳	44	32	76	37 歳	55	82	137
2 歳	53	42	95	38 歳	62	90	152
3 歳	55	48	103	39 歳	73	73	146
4 歳	51	50	101	40 歳	66	68	134
5 歳	49	42	91	41 歳	55	81	136
6 歳	55	49	104	42 歳	58	78	136
7 歳	41	49	90	43 歳	78	83	161
8 歳	46	42	88	44 歳	52	59	111
9 歳	39	61	100	45 歳	61	78	139
10 歳	60	43	103	46 歳	53	61	114
11 歳	62	49	111	47 歳	59	72	131
12 歳	51	44	95	48 歳	53	68	121
13 歳	52	70	122	49 歳	57	66	123
14 歳	63	52	115	50 歳	50	60	110
15 歳	56	54	110	51 歳	64	61	125
16 歳	59	64	123	52 歳	57	54	111
17 歳	56	50	106	53 歳	58	68	126
18 歳	55	58	113	54 歳	50	51	101
19 歳	50	64	114	55 歳	49	78	127
20 歳	54	40	94	56 歳	55	71	126
21 歳	39	56	95	57 歳	40	51	91
22 歳	47	49	96	58 歳	58	65	123
23 歳	38	34	72	59 歳	67	68	135
24 歳	40	49	89	60 歳	48	78	126
25 歳	36	52	88	61 歳	66	78	144
26 歳	22	41	63	62 歳	70	80	150
27 歳	50	47	97	63 歳	80	98	178
28 歳	46	48	94	64 歳	74	110	184
29 歳	55	35	90	65 歳	93	104	197
30 歳	55	61	116	66 歳	66	101	167
31 歳	54	54	108	67 歳	69	99	168
32 歳	68	52	120	68 歳	54	55	109
33 歳	55	63	118	69 歳	59	54	113
34 歳	59	62	121	70 歳	59	72	131
35 歳	70	67	137	71 歳	49	62	111

校 区 別 年 齢 別 人 口 統 計 表

19 開成小学校

平成26 . 10 . 末現在 38 ページ

年 齢	男	女	人 口			
72 歳	59	78	137			
73 歳	48	62	110			
74 歳	42	60	102			
75 歳	57	57	114			
76 歳	30	47	77			
77 歳	38	50	88			
78 歳	41	56	97			
79 歳	33	45	78			
80 歳	33	34	67			
81 歳	38	41	79			
82 歳	19	47	66			
83 歳	22	41	63			
84 歳	22	37	59			
85 歳	14	38	52			
86 歳	15	29	44			
87 歳	15	19	34			
88 歳	6	27	33			
89 歳	11	26	37			
90 歳	8	14	22			
91 歳	4	10	14			
92 歳	4	10	14			
93 歳	2	9	11			
94 歳	2	5	7			
95 歳	1	5	6			
96 歳	0	4	4			
97 歳	1	4	5			
98 歳	0	3	3			
99 歳	0	3	3			
100 歳	0	0	0			
101 歳	0	0	0			
102 歳	0	2	2			
合計	4,581	5,292	9,873			

校 区 別 年 齢 別 人 口 統 計 表

20 諸富北小学校

平成26 . 10 . 末現在 39 ページ

年 齢	男	女	人 口	年 齢	男	女	人 口
0 歳	19	18	37	36 歳	44	24	68
1 歳	22	27	49	37 歳	35	30	65
2 歳	23	19	42	38 歳	41	30	71
3 歳	25	24	49	39 歳	27	47	74
4 歳	17	24	41	40 歳	37	41	78
5 歳	17	21	38	41 歳	25	34	59
6 歳	18	21	39	42 歳	35	36	71
7 歳	27	19	46	43 歳	37	32	69
8 歳	29	25	54	44 歳	39	36	75
9 歳	31	21	52	45 歳	39	45	84
10 歳	31	20	51	46 歳	44	34	78
11 歳	28	34	62	47 歳	46	43	89
12 歳	28	19	47	48 歳	31	36	67
13 歳	29	32	61	49 歳	38	41	79
14 歳	21	11	32	50 歳	32	26	58
15 歳	32	35	67	51 歳	35	38	73
16 歳	35	29	64	52 歳	32	22	54
17 歳	25	35	60	53 歳	23	37	60
18 歳	35	24	59	54 歳	27	48	75
19 歳	25	27	52	55 歳	31	42	73
20 歳	22	28	50	56 歳	35	41	76
21 歳	24	25	49	57 歳	23	35	58
22 歳	32	34	66	58 歳	45	29	74
23 歳	20	32	52	59 歳	47	43	90
24 歳	25	26	51	60 歳	50	50	100
25 歳	25	20	45	61 歳	38	49	87
26 歳	21	24	45	62 歳	45	44	89
27 歳	27	19	46	63 歳	37	35	72
28 歳	28	35	63	64 歳	55	52	107
29 歳	37	37	74	65 歳	62	62	124
30 歳	35	29	64	66 歳	40	40	80
31 歳	32	31	63	67 歳	34	52	86
32 歳	21	31	52	68 歳	40	45	85
33 歳	28	37	65	69 歳	23	38	61
34 歳	34	33	67	70 歳	32	45	77
35 歳	25	32	57	71 歳	40	43	83

校 区 別 年 齢 別 人 口 統 計 表

20 諸富北小学校

平成26 . 10 . 末現在 40 ページ

年 齢	男	女	人 口	年 齢	男	女	人 口
72 歳	31	56	87				
73 歳	49	53	102	**合計**	2,785	3,104	5,889
74 歳	41	46	87				
75 歳	41	32	73				
76 歳	34	39	73				
77 歳	38	42	80				
78 歳	29	36	65				
79 歳	20	38	58				
80 歳	27	44	71				
81 歳	27	23	50				
82 歳	26	36	62				
83 歳	34	42	76				
84 歳	19	26	45				
85 歳	13	33	46				
86 歳	12	24	36				
87 歳	9	16	25				
88 歳	9	17	26				
89 歳	8	28	36				
90 歳	7	24	31				
91 歳	2	15	17				
92 歳	3	10	13				
93 歳	2	5	7				
94 歳	1	11	12				
95 歳	1	5	6				
96 歳	3	3	6				
97 歳	0	2	2				
98 歳	1	5	6				
99 歳	1	3	4				
100 歳	0	3	3				
101 歳	0	1	1				
102 歳	0	1	1				
103 歳	0	0	0				
104 歳	0	0	0				
105 歳	0	0	0				
106 歳	0	0	0				
107 歳	0	2	2				

校 区 別 年 齢 別 人 口 統 計 表

21 諸富南小学校

平成26 . 10 . 末現在 41 ページ

年 齢	男	女	人 口	年 齢	男	女	人 口
0 歳	11	22	33	36 歳	25	27	52
1 歳	19	15	34	37 歳	24	14	38
2 歳	24	17	41	38 歳	38	28	66
3 歳	17	19	36	39 歳	32	34	66
4 歳	22	22	44	40 歳	33	37	70
5 歳	25	24	49	41 歳	35	21	56
6 歳	25	22	47	42 歳	33	33	66
7 歳	18	28	46	43 歳	34	40	74
8 歳	30	15	45	44 歳	34	30	64
9 歳	17	21	38	45 歳	30	48	78
10 歳	24	22	46	46 歳	30	37	67
11 歳	21	25	46	47 歳	32	46	78
12 歳	31	19	50	48 歳	38	26	64
13 歳	31	22	53	49 歳	36	33	69
14 歳	24	25	49	50 歳	26	30	56
15 歳	29	30	59	51 歳	34	32	66
16 歳	23	28	51	52 歳	21	36	57
17 歳	35	37	72	53 歳	38	35	73
18 歳	24	33	57	54 歳	26	26	52
19 歳	24	23	47	55 歳	36	30	66
20 歳	24	27	51	56 歳	34	28	62
21 歳	24	18	42	57 歳	29	36	65
22 歳	26	16	42	58 歳	38	35	73
23 歳	14	22	36	59 歳	36	35	71
24 歳	22	30	52	60 歳	32	32	64
25 歳	20	23	43	61 歳	42	41	83
26 歳	23	23	46	62 歳	49	40	89
27 歳	27	20	47	63 歳	34	38	72
28 歳	26	25	51	64 歳	60	38	98
29 歳	16	32	48	65 歳	30	46	76
30 歳	24	23	47	66 歳	41	47	88
31 歳	27	19	46	67 歳	41	53	94
32 歳	32	27	59	68 歳	16	32	48
33 歳	29	27	56	69 歳	24	32	56
34 歳	25	26	51	70 歳	28	41	69
35 歳	20	24	44	71 歳	36	46	82

校 区 別 年 齢 別 人 口 統 計 表

21 諸富南小学校

平成26 . 10 . 末現在 42 ページ

年 齢	男	女	人 口			
72 歳	39	33	72			
73 歳	38	38	76			
74 歳	37	43	80			
75 歳	27	38	65			
76 歳	28	32	60			
77 歳	37	30	67			
78 歳	23	26	49			
79 歳	24	28	52			
80 歳	18	26	44			
81 歳	17	35	52			
82 歳	20	32	52			
83 歳	14	32	46			
84 歳	13	25	38			
85 歳	13	25	38			
86 歳	8	20	28			
87 歳	7	13	20			
88 歳	7	14	21			
89 歳	6	11	17			
90 歳	3	11	14			
91 歳	5	8	13			
92 歳	2	10	12			
93 歳	1	7	8			
94 歳	2	8	10			
95 歳	1	5	6			
96 歳	2	4	6			
97 歳	1	2	3			
98 歳	2	1	3			
99 歳	0	0	0			
100 歳	0	1	1			
101 歳	0	0	0			
102 歳	0	0	0			
103 歳	0	2	2			
** 合計 **	2,453	2,674	5,127			

校 区 別 年 齢 別 人 口 統 計 表

22 春日小学校

平成26 . 10 . 末現在 43 ページ

年 齢	男	女	人 口	年 齢	男	女	人 口
0 歳	51	43	94	36 歳	50	56	106
1 歳	46	48	94	37 歳	55	53	108
2 歳	49	47	96	38 歳	61	73	134
3 歳	54	34	88	39 歳	51	65	116
4 歳	42	40	82	40 歳	60	69	129
5 歳	41	24	65	41 歳	67	74	141
6 歳	47	50	97	42 歳	60	64	124
7 歳	32	35	67	43 歳	56	61	117
8 歳	43	40	83	44 歳	62	51	113
9 歳	61	45	106	45 歳	44	52	96
10 歳	51	47	98	46 歳	42	55	97
11 歳	38	43	81	47 歳	60	48	108
12 歳	58	53	111	48 歳	33	34	67
13 歳	45	46	91	49 歳	44	45	89
14 歳	50	43	93	50 歳	42	52	94
15 歳	48	40	88	51 歳	37	44	81
16 歳	43	43	86	52 歳	38	53	91
17 歳	46	53	99	53 歳	44	43	87
18 歳	47	45	92	54 歳	39	46	85
19 歳	32	37	69	55 歳	36	58	94
20 歳	41	38	79	56 歳	51	30	81
21 歳	42	39	81	57 歳	40	55	95
22 歳	34	37	71	58 歳	56	76	132
23 歳	39	45	84	59 歳	65	72	137
24 歳	42	46	88	60 歳	33	62	95
25 歳	31	48	79	61 歳	53	56	109
26 歳	46	44	90	62 歳	58	69	127
27 歳	44	50	94	63 歳	60	73	133
28 歳	45	54	99	64 歳	67	82	149
29 歳	50	54	104	65 歳	71	79	150
30 歳	40	57	97	66 歳	63	69	132
31 歳	41	54	95	67 歳	58	57	115
32 歳	53	52	105	68 歳	41	38	79
33 歳	42	58	100	69 歳	41	39	80
34 歳	62	68	130	70 歳	34	51	85
35 歳	49	54	103	71 歳	44	51	95

校 区 別 年 齢 別 人 口 統 計 表

22 春日小学校

平成26 . 10 . 未現在 44 ページ

年 齢	男	女	人 口			
72 歳	47	45	92			
73 歳	42	46	88			
74 歳	30	51	81			
75 歳	40	38	78			
76 歳	27	38	65			
77 歳	34	30	64			
78 歳	24	24	48			
79 歳	25	43	68			
80 歳	24	33	57			
81 歳	14	39	53			
82 歳	10	47	57			
83 歳	18	26	44			
84 歳	13	27	40			
85 歳	14	27	41			
86 歳	9	31	40			
87 歳	15	26	41			
88 歳	9	23	32			
89 歳	6	16	22			
90 歳	5	14	19			
91 歳	1	10	11			
92 歳	2	13	15			
93 歳	1	14	15			
94 歳	0	3	3			
95 歳	2	4	6			
96 歳	2	2	4			
97 歳	0	2	2			
98 歳	1	0	1			
99 歳	0	2	2			
100 歳	0	3	3			
101 歳	0	1	1			
102 歳	0	1	1			
103 歳	0	0	0			
104 歳	0	0	0			
105 歳	0	1	1			
合計	3,856	4,389	8,245			

校 区 別 年 齢 別 人 口 統 計 表

23 川上小学校

平成26 . 10 . 末現在 45 ページ

年 齢	男	女	人 口	年 齢	男	女	人 口
0 歳	23	13	36	36 歳	22	21	43
1 歳	19	21	40	37 歳	35	32	67
2 歳	19	20	39	38 歳	29	41	70
3 歳	24	24	48	39 歳	46	28	74
4 歳	15	19	34	40 歳	40	32	72
5 歳	17	18	35	41 歳	31	38	69
6 歳	34	24	58	42 歳	38	30	68
7 歳	25	24	49	43 歳	40	38	78
8 歳	23	24	47	44 歳	32	26	58
9 歳	30	36	66	45 歳	32	32	64
10 歳	30	28	58	46 歳	31	45	76
11 歳	27	21	48	47 歳	23	30	53
12 歳	28	24	52	48 歳	24	27	51
13 歳	21	39	60	49 歳	24	34	58
14 歳	29	36	65	50 歳	46	39	85
15 歳	27	35	62	51 歳	34	44	78
16 歳	26	34	60	52 歳	48	39	87
17 歳	31	40	71	53 歳	37	49	86
18 歳	28	36	64	54 歳	48	47	95
19 歳	31	23	54	55 歳	57	49	106
20 歳	38	26	64	56 歳	53	48	101
21 歳	30	30	60	57 歳	45	45	90
22 歳	34	21	55	58 歳	44	49	93
23 歳	31	26	57	59 歳	38	60	98
24 歳	23	20	43	60 歳	50	41	91
25 歳	26	17	43	61 歳	52	37	89
26 歳	34	21	55	62 歳	49	41	90
27 歳	32	24	56	63 歳	44	50	94
28 歳	32	23	55	64 歳	50	37	87
29 歳	26	28	54	65 歳	47	53	100
30 歳	33	29	62	66 歳	44	58	102
31 歳	24	31	55	67 歳	55	52	107
32 歳	28	23	51	68 歳	30	36	66
33 歳	27	24	51	69 歳	27	38	65
34 歳	18	29	47	70 歳	35	31	66
35 歳	38	30	68	71 歳	36	37	73

校 区 別 年 齢 別 人 口 統 計 表

23 川上小学校

平成26 . 10 . 末現在 46 ページ

年 齢	男	女	人 口			
72 歳	27	47	74			
73 歳	34	44	78			
74 歳	34	43	77			
75 歳	28	32	60			
76 歳	21	34	55			
77 歳	29	38	67			
78 歳	30	34	64			
79 歳	27	31	58			
80 歳	23	41	64			
81 歳	17	38	55			
82 歳	17	36	53			
83 歳	22	35	57			
84 歳	21	26	47			
85 歳	21	38	59			
86 歳	13	22	35			
87 歳	12	30	42			
88 歳	10	34	44			
89 歳	10	24	34			
90 歳	4	16	20			
91 歳	11	18	29			
92 歳	3	17	20			
93 歳	2	11	13			
94 歳	0	12	12			
95 歳	1	8	9			
96 歳	0	5	5			
97 歳	2	1	3			
98 歳	0	5	5			
99 歳	0	3	3			
100 歳	0	1	1			
101 歳	0	1	1			
102 歳	0	1	1			
103 歳	0	1	1			
合計	2,816	3,102	5,918			

校 区 別 年 齢 別 人 口 統 計 表

24 松梅小学校

平成26 . 10 . 末現在 47 ページ

年 齢	男	女	人 口	年 齢	男	女	人 口
0 歳	0	6	6	36 歳	8	5	13
1 歳	1	1	2	37 歳	5	7	12
2 歳	8	1	9	38 歳	2	6	8
3 歳	4	1	5	39 歳	7	4	11
4 歳	7	3	10	40 歳	4	4	8
5 歳	6	5	11	41 歳	8	6	14
6 歳	1	3	4	42 歳	8	7	15
7 歳	7	4	11	43 歳	7	1	8
8 歳	4	5	9	44 歳	5	5	10
9 歳	5	4	9	45 歳	6	3	9
10 歳	3	1	4	46 歳	5	7	12
11 歳	5	5	10	47 歳	3	6	9
12 歳	2	0	2	48 歳	4	8	12
13 歳	2	5	7	49 歳	2	6	8
14 歳	5	2	7	50 歳	2	5	7
15 歳	4	4	8	51 歳	8	9	17
16 歳	7	2	9	52 歳	7	5	12
17 歳	5	4	9	53 歳	5	5	10
18 歳	1	7	8	54 歳	7	5	12
19 歳	2	7	9	55 歳	9	8	17
20 歳	3	4	7	56 歳	12	10	22
21 歳	7	7	14	57 歳	12	10	22
22 歳	5	4	9	58 歳	8	9	17
23 歳	8	4	12	59 歳	8	9	17
24 歳	2	1	3	60 歳	10	9	19
25 歳	8	3	11	61 歳	13	4	17
26 歳	3	6	9	62 歳	10	7	17
27 歳	5	2	7	63 歳	14	7	21
28 歳	5	6	11	64 歳	17	11	28
29 歳	4	2	6	65 歳	14	21	35
30 歳	4	3	7	66 歳	11	12	23
31 歳	4	5	9	67 歳	11	14	25
32 歳	4	5	9	68 歳	9	4	13
33 歳	7	4	11	69 歳	5	6	11
34 歳	2	8	10	70 歳	5	11	16
35 歳	6	2	8	71 歳	8	8	16

校 区 別 年 齢 別 人 口 統 計 表

24 松梅小学校

平成26 . 10 . 末現在 48 ページ

年 齢	男	女	人 口			
72 歳	3	7	10			
73 歳	12	7	19			
74 歳	3	7	10			
75 歳	5	4	9			
76 歳	6	8	14			
77 歳	8	5	13			
78 歳	4	3	7			
79 歳	4	8	12			
80 歳	3	6	9			
81 歳	4	4	8			
82 歳	2	8	10			
83 歳	10	7	17			
84 歳	3	10	13			
85 歳	3	6	9			
86 歳	3	5	8			
87 歳	1	5	6			
88 歳	4	7	11			
89 歳	4	7	11			
90 歳	0	4	4			
91 歳	2	6	8			
92 歳	1	5	6			
93 歳	0	1	1			
94 歳	0	0	0			
95 歳	0	3	3			
96 歳	0	0	0			
97 歳	0	5	5			
98 歳	0	0	0			
99 歳	0	0	0			
100 歳	0	0	0			
101 歳	0	1	1			
合計	520	539	1,059			

校 区 別 年 齢 別 人 口 統 計 表

25 春日北小学校

平成26 . 10 . 未現在 49 ページ

年 齢	男	女	人 口	年 齢	男	女	人 口
0 歳	35	35	70	36 歳	43	46	89
1 歳	38	39	77	37 歳	46	44	90
2 歳	45	37	82	38 歳	64	52	116
3 歳	32	33	65	39 歳	55	48	103
4 歳	40	40	80	40 歳	53	57	110
5 歳	40	39	79	41 歳	58	50	108
6 歳	39	37	76	42 歳	59	45	104
7 歳	40	36	76	43 歳	50	48	98
8 歳	53	42	95	44 歳	54	50	104
9 歳	39	31	70	45 歳	45	50	95
10 歳	24	33	57	46 歳	34	38	72
11 歳	39	40	79	47 歳	45	39	84
12 歳	43	40	83	48 歳	26	43	69
13 歳	37	38	75	49 歳	41	45	86
14 歳	40	35	75	50 歳	41	51	92
15 歳	36	37	73	51 歳	37	42	79
16 歳	31	34	65	52 歳	36	49	85
17 歳	34	24	58	53 歳	56	50	106
18 歳	45	31	76	54 歳	39	44	83
19 歳	45	33	78	55 歳	34	41	75
20 歳	42	33	75	56 歳	44	57	101
21 歳	41	32	73	57 歳	46	64	110
22 歳	31	42	73	58 歳	44	55	99
23 歳	33	36	69	59 歳	52	60	112
24 歳	25	54	79	60 歳	51	42	93
25 歳	37	40	77	61 歳	45	70	115
26 歳	29	42	71	62 歳	63	50	113
27 歳	49	43	92	63 歳	52	72	124
28 歳	52	45	97	64 歳	61	59	120
29 歳	37	50	87	65 歳	64	54	118
30 歳	46	47	93	66 歳	42	72	114
31 歳	49	51	100	67 歳	52	42	94
32 歳	43	47	90	68 歳	28	37	65
33 歳	56	59	115	69 歳	34	49	83
34 歳	54	51	105	70 歳	32	51	83
35 歳	48	60	108	71 歳	22	43	65

校 区 別 年 齢 別 人 口 統 計 表

25 春日北小学校

平成26 . 10 . 末現在 50 ページ

年 齢	男	女	人 口	
72 歳	46	30	76	
73 歳	38	50	88	
74 歳	28	41	69	
75 歳	24	34	58	
76 歳	29	44	73	
77 歳	16	42	58	
78 歳	25	26	51	
79 歳	26	33	59	
80 歳	12	36	48	
81 歳	20	33	53	
82 歳	14	29	43	
83 歳	9	30	39	
84 歳	12	28	40	
85 歳	11	30	41	
86 歳	7	19	26	
87 歳	10	23	33	
88 歳	8	10	18	
89 歳	9	14	23	
90 歳	7	10	17	
91 歳	6	17	23	
92 歳	5	11	16	
93 歳	1	12	13	
94 歳	1	10	11	
95 歳	0	10	10	
96 歳	3	3	6	
97 歳	1	2	3	
98 歳	0	5	5	
99 歳	0	5	5	
100 歳	0	2	2	
101 歳	0	0	0	
102 歳	0	0	0	
103 歳	0	0	0	
104 歳	0	1	1	
合計	3,463	3,895	7,358	

校 区 別 年 齢 別 人 口 統 計 表

27 富士小学校

平成26 . 10 . 末現在 51 ページ

年 齢	男	女	人 口	年 齢	男	女	人 口
0 歳	10	6	16	36 歳	5	12	17
1 歳	8	7	15	37 歳	15	11	26
2 歳	13	5	18	38 歳	10	9	19
3 歳	10	5	15	39 歳	14	14	28
4 歳	7	6	13	40 歳	15	16	31
5 歳	8	7	15	41 歳	12	10	22
6 歳	7	9	16	42 歳	14	11	25
7 歳	7	12	19	43 歳	13	13	26
8 歳	5	8	13	44 歳	11	13	24
9 歳	11	8	19	45 歳	11	9	20
10 歳	8	7	15	46 歳	12	7	19
11 歳	9	10	19	47 歳	11	17	28
12 歳	13	11	24	48 歳	12	13	25
13 歳	3	15	18	49 歳	12	15	27
14 歳	13	14	27	50 歳	10	17	27
15 歳	9	11	20	51 歳	16	8	24
16 歳	14	11	25	52 歳	18	20	38
17 歳	14	7	21	53 歳	17	18	35
18 歳	15	13	28	54 歳	25	15	40
19 歳	12	10	22	55 歳	22	25	47
20 歳	12	12	24	56 歳	20	18	38
21 歳	10	12	22	57 歳	21	23	44
22 歳	11	12	23	58 歳	16	20	36
23 歳	9	8	17	59 歳	19	18	37
24 歳	9	8	17	60 歳	26	27	53
25 歳	13	10	23	61 歳	28	21	49
26 歳	6	13	19	62 歳	22	40	62
27 歳	16	11	27	63 歳	37	18	55
28 歳	9	17	26	64 歳	33	22	55
29 歳	14	13	27	65 歳	30	26	56
30 歳	14	5	19	66 歳	30	24	54
31 歳	16	15	31	67 歳	26	21	47
32 歳	11	10	21	68 歳	14	18	32
33 歳	14	12	26	69 歳	12	13	25
34 歳	13	17	30	70 歳	18	19	37
35 歳	14	11	25	71 歳	14	15	29

校 区 別 年 齢 別 人 口 統 計 表

27 富士小学校

平成26 . 10 . 末現在 52 ページ

年 齢	男	女	人 口			
72 歳	16	11	27			
73 歳	12	33	45			
74 歳	14	23	37			
75 歳	16	20	36			
76 歳	7	17	24			
77 歳	20	20	40			
78 歳	18	18	36			
79 歳	21	19	40			
80 歳	10	22	32			
81 歳	9	31	40			
82 歳	11	25	36			
83 歳	14	17	31			
84 歳	13	22	35			
85 歳	11	23	34			
86 歳	13	15	28			
87 歳	8	14	22			
88 歳	12	14	26			
89 歳	4	23	27			
90 歳	0	8	8			
91 歳	3	11	14			
92 歳	1	8	9			
93 歳	2	7	9			
94 歳	2	6	8			
95 歳	0	2	2			
96 歳	0	4	4			
97 歳	2	2	4			
98 歳	0	2	2			
99 歳	0	0	0			
100 歳	0	1	1			
101 歳	1	1	2			
102 歳	0	0	0			
103 歳	0	0	0			
104 歳	0	0	0			
105 歳	0	1	1			
合計	1,268	1,404	2,672			

校 区 別 年 齢 別 人 口 統 計 表

28 北山小学校

平成26 . 10 . 末現在 53 ページ

年 齢	男	女	人 口	年 齢	男	女	人 口
0 歳	2	2	4	36 歳	6	5	11
1 歳	3	6	9	37 歳	4	3	7
2 歳	1	3	4	38 歳	6	1	7
3 歳	7	2	9	39 歳	3	5	8
4 歳	6	1	7	40 歳	2	1	3
5 歳	2	1	3	41 歳	4	2	6
6 歳	1	3	4	42 歳	3	4	7
7 歳	2	1	3	43 歳	2	6	8
8 歳	5	2	7	44 歳	4	3	7
9 歳	2	5	7	45 歳	3	4	7
10 歳	3	3	6	46 歳	2	2	4
11 歳	4	3	7	47 歳	6	3	9
12 歳	4	1	5	48 歳	1	4	5
13 歳	3	3	6	49 歳	5	3	8
14 歳	6	3	9	50 歳	1	3	4
15 歳	3	0	3	51 歳	10	3	13
16 歳	4	3	7	52 歳	2	5	7
17 歳	7	1	8	53 歳	6	5	11
18 歳	2	3	5	54 歳	8	13	21
19 歳	6	4	10	55 歳	6	8	14
20 歳	7	2	9	56 歳	8	4	12
21 歳	4	3	7	57 歳	11	13	24
22 歳	4	6	10	58 歳	8	7	15
23 歳	4	9	13	59 歳	13	8	21
24 歳	3	5	8	60 歳	6	11	17
25 歳	5	5	10	61 歳	11	3	14
26 歳	3	7	10	62 歳	9	12	21
27 歳	2	4	6	63 歳	8	11	19
28 歳	3	4	7	64 歳	9	9	18
29 歳	8	8	16	65 歳	7	9	16
30 歳	2	3	5	66 歳	12	5	17
31 歳	4	7	11	67 歳	9	7	16
32 歳	6	2	8	68 歳	6	4	10
33 歳	6	7	13	69 歳	7	7	14
34 歳	10	4	14	70 歳	5	7	12
35 歳	6	1	7	71 歳	6	6	12

校 区 別 年 齢 別 人 口 統 計 表

28 北山小学校

平成26 . 10 . 末現在 54 ページ

年 齢	男	女	人 口			
72 歳	3	3	6			
73 歳	9	8	17			
74 歳	3	6	9			
75 歳	5	8	13			
76 歳	6	8	14			
77 歳	12	11	23			
78 歳	3	12	15			
79 歳	7	8	15			
80 歳	13	9	22			
81 歳	4	13	17			
82 歳	9	12	21			
83 歳	8	6	14			
84 歳	5	7	12			
85 歳	6	7	13			
86 歳	3	17	20			
87 歳	2	6	8			
88 歳	6	8	14			
89 歳	2	5	7			
90 歳	2	9	11			
91 歳	1	5	6			
92 歳	0	0	0			
93 歳	1	0	1			
94 歳	0	2	2			
95 歳	0	2	2			
96 歳	1	2	3			
97 歳	0	2	2			
98 歳	0	0	0			
99 歳	0	1	1			
100 歳	0	0	0			
101 歳	0	2	2			
合計	480	512	992			

校 区 別 年 齢 別 人 口 統 計 表

29 北山東部小学校

平成26 . 10 . 末現在 55 ページ

年 齢	男	女	人 口	年 齢	男	女	人 口
0 歳	1	0	1	36 歳	1	0	1
1 歳	2	1	3	37 歳	2	1	3
2 歳	1	1	2	38 歳	1	1	2
3 歳	1	0	1	39 歳	3	2	5
4 歳	3	1	4	40 歳	1	2	3
5 歳	1	2	3	41 歳	1	2	3
6 歳	2	1	3	42 歳	1	4	5
7 歳	0	0	0	43 歳	6	2	8
8 歳	0	2	2	44 歳	0	2	2
9 歳	1	3	4	45 歳	1	4	5
10 歳	4	2	6	46 歳	2	1	3
11 歳	2	4	6	47 歳	3	2	5
12 歳	2	1	3	48 歳	0	0	0
13 歳	1	1	2	49 歳	5	0	5
14 歳	1	2	3	50 歳	0	4	4
15 歳	1	1	2	51 歳	2	2	4
16 歳	0	1	1	52 歳	1	5	6
17 歳	1	2	3	53 歳	5	0	5
18 歳	0	1	1	54 歳	6	2	8
19 歳	1	3	4	55 歳	3	1	4
20 歳	3	3	6	56 歳	4	2	6
21 歳	0	2	2	57 歳	4	4	8
22 歳	0	1	1	58 歳	1	2	3
23 歳	2	1	3	59 歳	5	2	7
24 歳	2	0	2	60 歳	4	4	8
25 歳	1	0	1	61 歳	3	2	5
26 歳	2	0	2	62 歳	6	2	8
27 歳	0	1	1	63 歳	4	4	8
28 歳	2	1	3	64 歳	6	4	10
29 歳	5	3	8	65 歳	1	2	3
30 歳	2	1	3	66 歳	6	3	9
31 歳	2	1	3	67 歳	4	3	7
32 歳	0	3	3	68 歳	0	4	4
33 歳	1	1	2	69 歳	4	1	5
34 歳	2	0	2	70 歳	1	4	5
35 歳	2	0	2	71 歳	1	1	2

校 区 別 年 齢 別 人 口 統 計 表

29 北山東部小学校

平成26 . 10 . 末現在 56 ページ

年 齢	男	女	人 口			
72 歳	0	3	3			
73 歳	2	3	5			
74 歳	2	3	5			
75 歳	3	2	5			
76 歳	0	7	7			
77 歳	4	4	8			
78 歳	5	1	6			
79 歳	1	5	6			
80 歳	2	5	7			
81 歳	3	2	5			
82 歳	1	4	5			
83 歳	5	7	12			
84 歳	0	2	2			
85 歳	3	4	7			
86 歳	0	3	3			
87 歳	3	6	9			
88 歳	1	2	3			
89 歳	3	4	7			
90 歳	2	2	4			
91 歳	1	3	4			
92 歳	0	1	1			
93 歳	0	1	1			
94 歳	0	2	2			
95 歳	0	1	1			
96 歳	0	1	1			
97 歳	0	0	0			
98 歳	0	1	1			
合計	190	207	397			

校 区 別 年 齢 別 人 口 統 計 表

30 三瀬小学校

平成26 . 10 . 末現在 57 ページ

年 齢	男	女	人 口	年 齢	男	女	人 口
0 歳	5	3	8	36 歳	11	5	16
1 歳	2	6	8	37 歳	9	7	16
2 歳	7	8	15	38 歳	3	3	6
3 歳	5	6	11	39 歳	6	3	9
4 歳	4	6	10	40 歳	8	8	16
5 歳	4	7	11	41 歳	7	8	15
6 歳	6	5	11	42 歳	4	11	15
7 歳	2	4	6	43 歳	8	10	18
8 歳	5	6	11	44 歳	16	9	25
9 歳	5	4	9	45 歳	4	5	9
10 歳	9	8	17	46 歳	10	6	16
11 歳	8	4	12	47 歳	8	6	14
12 歳	7	5	12	48 歳	4	5	9
13 歳	8	8	16	49 歳	6	6	12
14 歳	5	3	8	50 歳	10	4	14
15 歳	5	6	11	51 歳	8	6	14
16 歳	11	4	15	52 歳	12	10	22
17 歳	9	4	13	53 歳	11	12	23
18 歳	8	8	16	54 歳	6	5	11
19 歳	4	3	7	55 歳	14	0	14
20 歳	6	7	13	56 歳	5	5	10
21 歳	5	9	14	57 歳	7	10	17
22 歳	6	3	9	58 歳	11	10	21
23 歳	8	5	13	59 歳	9	12	21
24 歳	4	2	6	60 歳	13	11	24
25 歳	6	1	7	61 歳	10	11	21
26 歳	2	10	12	62 歳	14	12	26
27 歳	6	10	16	63 歳	11	14	25
28 歳	4	4	8	64 歳	6	15	21
29 歳	3	6	9	65 歳	20	11	31
30 歳	5	13	18	66 歳	18	14	32
31 歳	5	4	9	67 歳	12	8	20
32 歳	9	6	15	68 歳	7	9	16
33 歳	5	7	12	69 歳	1	6	7
34 歳	7	6	13	70 歳	11	9	20
35 歳	6	3	9	71 歳	4	5	9

校 区 別 年 齢 別 人 口 統 計 表

30 三瀬小学校

平成26 . 10 . 末現在 58 ページ

年 齢	男	女	人 口			
72 歳	7	7	14			
73 歳	5	13	18			
74 歳	4	13	17			
75 歳	10	9	19			
76 歳	6	11	17			
77 歳	8	12	20			
78 歳	8	7	15			
79 歳	14	12	26			
80 歳	12	15	27			
81 歳	6	9	15			
82 歳	5	10	15			
83 歳	10	11	21			
84 歳	4	7	11			
85 歳	6	9	15			
86 歳	3	7	10			
87 歳	7	11	18			
88 歳	4	11	15			
89 歳	0	7	7			
90 歳	5	9	14			
91 歳	2	4	6			
92 歳	1	0	1			
93 歳	0	5	5			
94 歳	0	4	4			
95 歳	0	1	1			
96 歳	1	0	1			
97 歳	0	3	3			
98 歳	0	0	0			
99 歳	0	1	1			
100 歳	0	0	0			
101 歳	1	1	2			
102 歳	0	2	2			
103 歳	0	0	0			
104 歳	0	1	1			
合計	659	707	1,366			

校 区 別 年 齢 別 人 口 統 計 表

31 中川副小学校

平成26 . 10 . 末現在 59 ページ

年 齢	男	女	人 口	年 齢	男	女	人 口
0 歳	14	9	23	36 歳	23	12	35
1 歳	20	15	35	37 歳	15	18	33
2 歳	12	11	23	38 歳	23	20	43
3 歳	21	12	33	39 歳	12	11	23
4 歳	7	12	19	40 歳	28	12	40
5 歳	13	13	26	41 歳	19	24	43
6 歳	7	9	16	42 歳	17	15	32
7 歳	9	11	20	43 歳	19	21	40
8 歳	14	5	19	44 歳	21	21	42
9 歳	10	6	16	45 歳	10	20	30
10 歳	11	12	23	46 歳	15	18	33
11 歳	11	16	27	47 歳	24	31	55
12 歳	8	9	17	48 歳	15	18	33
13 歳	15	15	30	49 歳	28	24	52
14 歳	14	14	28	50 歳	27	28	55
15 歳	11	8	19	51 歳	21	19	40
16 歳	27	17	44	52 歳	17	11	28
17 歳	13	17	30	53 歳	19	20	39
18 歳	20	25	45	54 歳	20	17	37
19 歳	15	18	33	55 歳	30	19	49
20 歳	19	19	38	56 歳	24	19	43
21 歳	18	14	32	57 歳	23	15	38
22 歳	21	13	34	58 歳	16	19	35
23 歳	11	16	27	59 歳	18	20	38
24 歳	11	13	24	60 歳	21	27	48
25 歳	10	13	23	61 歳	31	26	57
26 歳	14	15	29	62 歳	18	32	50
27 歳	13	20	33	63 歳	29	19	48
28 歳	20	22	42	64 歳	33	31	64
29 歳	24	14	38	65 歳	34	28	62
30 歳	15	21	36	66 歳	33	30	63
31 歳	19	16	35	67 歳	26	24	50
32 歳	12	17	29	68 歳	20	17	37
33 歳	20	16	36	69 歳	12	16	28
34 歳	17	18	35	70 歳	18	35	53
35 歳	18	14	32	71 歳	24	21	45

校 区 別 年 齢 別 人 口 統 計 表

31 | 中川副小学校

平成26 . 10 . 末現在 60 ページ

年 齢	男	女	人 口			
72 歳	23	21	44			
73 歳	27	28	55			
74 歳	20	27	47			
75 歳	11	25	36			
76 歳	19	23	42			
77 歳	22	25	47			
78 歳	14	30	44			
79 歳	16	35	51			
80 歳	18	21	39			
81 歳	19	21	40			
82 歳	14	27	41			
83 歳	13	23	36			
84 歳	5	18	23			
85 歳	11	17	28			
86 歳	6	22	28			
87 歳	12	19	31			
88 歳	3	11	14			
89 歳	8	12	20			
90 歳	2	8	10			
91 歳	5	9	14			
92 歳	2	7	9			
93 歳	2	10	12			
94 歳	2	5	7			
95 歳	1	2	3			
96 歳	0	3	3			
97 歳	0	2	2			
98 歳	0	1	1			
99 歳	0	1	1			
100 歳	1	1	2			
101 歳	1	0	1			
合計	1,594	1,727	3,321			

校 区 別 年 齢 別 人 口 統 計 表

32 大詫間小学校

平成26 . 10 . 末現在 61 ページ

年 齢	男	女	人 口	年 齢	男	女	人 口
0 歳	3	4	7	36 歳	4	4	8
1 歳	10	6	16	37 歳	5	10	15
2 歳	7	2	9	38 歳	13	4	17
3 歳	2	6	8	39 歳	5	9	14
4 歳	5	4	9	40 歳	7	9	16
5 歳	6	3	9	41 歳	9	6	15
6 歳	4	4	8	42 歳	10	5	15
7 歳	5	3	8	43 歳	9	12	21
8 歳	6	6	12	44 歳	10	7	17
9 歳	5	2	7	45 歳	15	10	25
10 歳	3	6	9	46 歳	15	8	23
11 歳	4	7	11	47 歳	19	13	32
12 歳	5	4	9	48 歳	10	7	17
13 歳	5	6	11	49 歳	9	12	21
14 歳	3	5	8	50 歳	11	12	23
15 歳	7	7	14	51 歳	9	11	20
16 歳	14	14	28	52 歳	10	9	19
17 歳	12	7	19	53 歳	12	15	27
18 歳	9	9	18	54 歳	15	12	27
19 歳	9	6	15	55 歳	12	11	23
20 歳	8	11	19	56 歳	14	15	29
21 歳	7	5	12	57 歳	16	7	23
22 歳	9	6	15	58 歳	16	14	30
23 歳	4	4	8	59 歳	12	10	22
24 歳	7	5	12	60 歳	15	15	30
25 歳	7	11	18	61 歳	21	12	33
26 歳	9	7	16	62 歳	10	16	26
27 歳	6	11	17	63 歳	16	6	22
28 歳	9	10	19	64 歳	15	9	24
29 歳	13	4	17	65 歳	25	14	39
30 歳	13	6	19	66 歳	18	16	34
31 歳	10	8	18	67 歳	12	12	24
32 歳	11	1	12	68 歳	13	13	26
33 歳	5	3	8	69 歳	4	13	17
34 歳	7	5	12	70 歳	5	10	15
35 歳	9	8	17	71 歳	11	14	25

校 区 別 年 齢 別 人 口 統 計 表

32 大詫間小学校

平成26 . 10 . 末現在 62 ページ

年 齢	男	女	人 口			
72 歳	7	11	18			
73 歳	11	16	27			
74 歳	7	22	29			
75 歳	10	13	23			
76 歳	14	13	27			
77 歳	9	14	23			
78 歳	7	12	19			
79 歳	9	16	25			
80 歳	14	13	27			
81 歳	10	9	19			
82 歳	10	12	22			
83 歳	7	8	15			
84 歳	10	11	21			
85 歳	6	10	16			
86 歳	4	13	17			
87 歳	2	10	12			
88 歳	2	13	15			
89 歳	4	10	14			
90 歳	2	4	6			
91 歳	3	2	5			
92 歳	2	4	6			
93 歳	1	2	3			
94 歳	0	0	0			
95 歳	0	3	3			
96 歳	1	1	2			
97 歳	0	3	3			
98 歳	0	0	0			
99 歳	0	2	2			
100 歳	1	1	2			
101 歳	0	1	1			
合計	843	847	1,690			

校 区 別 年 齢 別 人 口 統 計 表

33

南川副小学校

平成26 . 10 . 末現在 63 ページ

年 齢	男	女	人 口	年 齢	男	女	人 口
0 歳	16	17	33	36 歳	36	24	60
1 歳	21	18	39	37 歳	38	26	64
2 歳	15	11	26	38 歳	37	31	68
3 歳	19	30	49	39 歳	33	42	75
4 歳	22	21	43	40 歳	49	35	84
5 歳	28	19	47	41 歳	30	35	65
6 歳	16	19	35	42 歳	37	37	74
7 歳	19	23	42	43 歳	43	36	79
8 歳	24	20	44	44 歳	32	44	76
9 歳	20	27	47	45 歳	46	44	90
10 歳	19	21	40	46 歳	32	39	71
11 歳	21	37	58	47 歳	52	48	100
12 歳	27	31	58	48 歳	40	34	74
13 歳	32	27	59	49 歳	41	34	75
14 歳	34	33	67	50 歳	40	46	86
15 歳	37	33	70	51 歳	35	35	70
16 歳	33	32	65	52 歳	36	42	78
17 歳	38	31	69	53 歳	29	41	70
18 歳	39	27	66	54 歳	39	35	74
19 歳	32	34	66	55 歳	41	49	90
20 歳	28	30	58	56 歳	51	40	91
21 歳	29	26	55	57 歳	39	52	91
22 歳	38	43	81	58 歳	43	50	93
23 歳	24	32	56	59 歳	55	45	100
24 歳	30	22	52	60 歳	54	40	94
25 歳	23	28	51	61 歳	47	56	103
26 歳	28	36	64	62 歳	52	49	101
27 歳	26	25	51	63 歳	44	51	95
28 歳	36	34	70	64 歳	57	51	108
29 歳	32	28	60	65 歳	50	51	101
30 歳	24	34	58	66 歳	60	46	106
31 歳	35	33	68	67 歳	47	56	103
32 歳	29	26	55	68 歳	24	34	58
33 歳	29	19	48	69 歳	22	37	59
34 歳	34	33	67	70 歳	51	40	91
35 歳	24	18	42	71 歳	30	45	75

校 区 別 年 齢 別 人 口 統 計 表

33 南川副小学校

平成26 . 10 . 末現在 64 ページ

年 齢	男	女	人 口			
72 歳	42	66	108			
73 歳	37	52	89			
74 歳	44	57	101			
75 歳	32	46	78			
76 歳	30	42	72			
77 歳	34	44	78			
78 歳	34	38	72			
79 歳	37	36	73			
80 歳	22	41	63			
81 歳	22	38	60			
82 歳	21	34	55			
83 歳	17	29	46			
84 歳	15	30	45			
85 歳	14	39	53			
86 歳	14	23	37			
87 歳	12	34	46			
88 歳	8	22	30			
89 歳	11	28	39			
90 歳	9	14	23			
91 歳	6	17	23			
92 歳	6	9	15			
93 歳	0	16	16			
94 歳	2	12	14			
95 歳	1	3	4			
96 歳	2	8	10			
97 歳	1	7	8			
98 歳	0	3	3			
99 歳	0	1	1			
100 歳	0	0	0			
101 歳	0	0	0			
102 歳	0	0	0			
103 歳	0	0	0			
104 歳	0	1	1			
合計	2,946	3,268	6,214			

校 区 別 年 齢 別 人 口 統 計 表

34

西川副小学校

平成26 . 10 . 末現在 65 ページ

年 齢	男	女	人 口	年 齢	男	女	人 口
0 歳	36	24	60	36 歳	32	30	62
1 歳	38	35	73	37 歳	47	40	87
2 歳	33	32	65	38 歳	31	30	61
3 歳	30	21	51	39 歳	28	33	61
4 歳	28	26	54	40 歳	49	39	88
5 歳	22	33	55	41 歳	35	39	74
6 歳	30	23	53	42 歳	36	39	75
7 歳	26	24	50	43 歳	37	26	63
8 歳	19	21	40	44 歳	32	31	63
9 歳	20	28	48	45 歳	35	31	66
10 歳	22	24	46	46 歳	31	33	64
11 歳	25	23	48	47 歳	34	42	76
12 歳	29	26	55	48 歳	28	24	52
13 歳	24	38	62	49 歳	31	41	72
14 歳	18	29	47	50 歳	43	21	64
15 歳	29	24	53	51 歳	24	38	62
16 歳	21	29	50	52 歳	48	42	90
17 歳	20	25	45	53 歳	31	38	69
18 歳	29	29	58	54 歳	32	50	82
19 歳	27	24	51	55 歳	31	42	73
20 歳	24	28	52	56 歳	48	34	82
21 歳	29	29	58	57 歳	28	38	66
22 歳	30	20	50	58 歳	50	44	94
23 歳	25	27	52	59 歳	42	44	86
24 歳	33	28	61	60 歳	40	37	77
25 歳	18	27	45	61 歳	52	48	100
26 歳	32	35	67	62 歳	36	54	90
27 歳	36	30	66	63 歳	44	46	90
28 歳	35	36	71	64 歳	58	47	105
29 歳	40	37	77	65 歳	58	57	115
30 歳	33	24	57	66 歳	52	46	98
31 歳	33	37	70	67 歳	50	49	99
32 歳	47	33	80	68 歳	22	35	57
33 歳	40	44	84	69 歳	26	34	60
34 歳	33	42	75	70 歳	28	38	66
35 歳	32	30	62	71 歳	27	39	66

校 区 別 年 齢 別 人 口 統 計 表

34 西川副小学校

平成26 . 10 . 末現在 66 ページ

年 齢	男	女	人 口			
72 歳	34	39	73			
73 歳	30	43	73			
74 歳	33	40	73			
75 歳	25	25	50			
76 歳	26	30	56			
77 歳	37	40	77			
78 歳	24	32	56			
79 歳	28	36	64			
80 歳	26	30	56			
81 歳	21	21	42			
82 歳	22	29	51			
83 歳	11	27	38			
84 歳	18	29	47			
85 歳	15	19	34			
86 歳	17	23	40			
87 歳	11	20	31			
88 歳	7	15	22			
89 歳	3	16	19			
90 歳	4	6	10			
91 歳	4	13	17			
92 歳	1	12	13			
93 歳	1	8	9			
94 歳	2	7	9			
95 歳	1	4	5			
96 歳	3	3	6			
97 歳	2	1	3			
98 歳	0	1	1			
99 歳	0	4	4			
100 歳	1	1	2			
101 歳	0	2	2			
102 歳	1	0	1			
103 歳	0	1	1			
合計	2,810	3,021	5,831			

校 区 別 年 齢 別 人 口 統 計 表

35 東与賀小学校

平成26 . 10 . 末現在 67 ページ

年 齢	男	女	人 口	年 齢	男	女	人 口
0 歳	50	37	87	36 歳	66	59	125
1 歳	42	48	90	37 歳	59	57	116
2 歳	48	36	84	38 歳	47	53	100
3 歳	43	46	89	39 歳	61	70	131
4 歳	34	49	83	40 歳	68	81	149
5 歳	41	45	86	41 歳	61	71	132
6 歳	56	45	101	42 歳	59	45	104
7 歳	38	43	81	43 歳	65	61	126
8 歳	50	42	92	44 歳	51	64	115
9 歳	60	47	107	45 歳	54	57	111
10 歳	62	48	110	46 歳	68	58	126
11 歳	49	57	106	47 歳	51	54	105
12 歳	51	45	96	48 歳	46	47	93
13 歳	56	54	110	49 歳	63	65	128
14 歳	57	54	111	50 歳	61	46	107
15 歳	66	49	115	51 歳	55	64	119
16 歳	52	48	100	52 歳	52	45	97
17 歳	52	55	107	53 歳	61	56	117
18 歳	42	51	93	54 歳	43	48	91
19 歳	48	48	96	55 歳	57	60	117
20 歳	32	49	81	56 歳	52	56	108
21 歳	40	32	72	57 歳	58	55	113
22 歳	33	35	68	58 歳	47	52	99
23 歳	33	50	83	59 歳	54	74	128
24 歳	23	41	64	60 歳	59	52	111
25 歳	28	41	69	61 歳	54	62	116
26 歳	43	40	83	62 歳	64	56	120
27 歳	47	39	86	63 歳	61	66	127
28 歳	42	43	85	64 歳	75	66	141
29 歳	55	60	115	65 歳	67	70	137
30 歳	52	46	98	66 歳	60	74	134
31 歳	55	61	116	67 歳	50	47	97
32 歳	46	47	93	68 歳	39	47	86
33 歳	48	48	96	69 歳	37	42	79
34 歳	47	53	100	70 歳	44	44	88
35 歳	57	43	100	71 歳	37	40	77

校 区 別 年 齢 別 人 口 統 計 表

35 東与賀小学校

平成26 . 10 . 末現在 68 ページ

年 齢	男	女	人 口		
72 歳	44	50	94		
73 歳	41	46	87		
74 歳	32	43	75		
75 歳	30	39	69		
76 歳	33	39	72		
77 歳	25	51	76		
78 歳	23	42	65		
79 歳	35	38	73		
80 歳	22	41	63		
81 歳	23	47	70		
82 歳	31	31	62		
83 歳	17	36	53		
84 歳	19	41	60		
85 歳	17	36	53		
86 歳	9	28	37		
87 歳	7	22	29		
88 歳	10	27	37		
89 歳	7	29	36		
90 歳	6	23	29		
91 歳	4	14	18		
92 歳	1	15	16		
93 歳	3	8	11		
94 歳	3	12	15		
95 歳	2	5	7		
96 歳	2	3	5		
97 歳	0	4	4		
98 歳	0	2	2		
99 歳	0	1	1		
100 歳	1	2	3		
101 歳	0	0	0		
102 歳	0	0	0		
103 歳	0	0	0		
104 歳	0	1	1		
合計	4,131	4,515	8,646		

校 区 別 年 齢 別 人 口 統 計 表

36 思齊小学校

平成26 . 10 . 末現在 69 ページ

年 齢	男	女	人 口	年 齢	男	女	人 口
0 歳	35	38	73	36 歳	61	55	116
1 歳	47	37	84	37 歳	50	56	106
2 歳	38	38	76	38 歳	44	64	108
3 歳	48	42	90	39 歳	48	55	103
4 歳	45	47	92	40 歳	50	64	114
5 歳	30	36	66	41 歳	61	50	111
6 歳	44	43	87	42 歳	44	49	93
7 歳	39	47	86	43 歳	51	44	95
8 歳	42	43	85	44 歳	48	50	98
9 歳	34	34	68	45 歳	68	48	116
10 歳	40	38	78	46 歳	52	63	115
11 歳	43	47	90	47 歳	54	62	116
12 歳	41	44	85	48 歳	45	51	96
13 歳	53	53	106	49 歳	59	46	105
14 歳	58	35	93	50 歳	60	59	119
15 歳	54	42	96	51 歳	51	55	106
16 歳	43	43	86	52 歳	44	52	96
17 歳	49	46	95	53 歳	61	50	111
18 歳	42	31	73	54 歳	47	58	105
19 歳	36	41	77	55 歳	62	69	131
20 歳	47	54	101	56 歳	55	50	105
21 歳	33	42	75	57 歳	62	61	123
22 歳	48	49	97	58 歳	54	56	110
23 歳	40	33	73	59 歳	75	52	127
24 歳	45	44	89	60 歳	51	50	101
25 歳	42	47	89	61 歳	63	67	130
26 歳	40	51	91	62 歳	53	51	104
27 歳	54	48	102	63 歳	55	71	126
28 歳	53	47	100	64 歳	54	56	110
29 歳	51	47	98	65 歳	64	70	134
30 歳	50	47	97	66 歳	68	64	132
31 歳	46	49	95	67 歳	68	62	130
32 歳	45	46	91	68 歳	31	40	71
33 歳	42	44	86	69 歳	20	40	60
34 歳	43	55	98	70 歳	37	46	83
35 歳	41	51	92	71 歳	47	57	104

校 区 別 年 齢 別 人 口 統 計 表

36 思齊小学校

平成26 . 10 . 末現在 70 ページ

年 齢	男	女	人 口	年 齢	男	女	人 口
72 歳	28	49	77	**合計**	3,960	4,347	8,307
73 歳	45	51	96	**総計**	111,055	124,803	235,858
74 歳	37	41	78				
75 歳	24	42	66				
76 歳	30	43	73				
77 歳	27	53	80				
78 歳	31	45	76				
79 歳	43	40	83				
80 歳	28	51	79				
81 歳	30	41	71				
82 歳	19	42	61				
83 歳	23	24	47				
84 歳	19	30	49				
85 歳	14	39	53				
86 歳	14	21	35				
87 歳	15	30	45				
88 歳	13	13	26				
89 歳	7	23	30				
90 歳	2	22	24				
91 歳	2	16	18				
92 歳	5	12	17				
93 歳	2	11	13				
94 歳	2	8	10				
95 歳	0	5	5				
96 歳	1	5	6				
97 歳	1	4	5				
98 歳	0	4	4				
99 歳	0	4	4				
100 歳	0	2	2				
101 歳	0	1	1				
102 歳	0	0	0				
103 歳	0	1	1				
104 歳	0	1	1				
105 歳	0	0	0				
106 歳	0	1	1				

年 齢 別 人 口 統 計 表

佐賀市

平成26 . 10 . 末現在 1 ページ

年 齢	男	女	人 口		年 齢	男	女	人 口
0 歳	1,079	996	2,075		20 歳	1,264	1,305	2,569
1 歳	1,062	1,011	2,073		21 歳	1,250	1,198	2,448
2 歳	1,166	1,040	2,206		22 歳	1,314	1,183	2,497
3 歳	1,179	1,060	2,239		23 歳	1,161	1,187	2,348
4 歳	1,072	1,079	2,151		24 歳	1,155	1,172	2,327
合計	5,558	5,186	10,744		**合計**	6,144	6,045	12,189
5 歳	1,052	1,048	2,100		25 歳	1,102	1,211	2,313
6 歳	1,151	1,095	2,246		26 歳	1,154	1,226	2,380
7 歳	1,033	1,049	2,082		27 歳	1,224	1,295	2,519
8 歳	1,128	1,049	2,177		28 歳	1,252	1,348	2,600
9 歳	1,105	1,084	2,189		29 歳	1,294	1,394	2,688
合計	5,469	5,325	10,794		**合計**	6,026	6,474	12,500
10 歳	1,129	1,058	2,187		30 歳	1,314	1,378	2,692
11 歳	1,097	1,140	2,237		31 歳	1,362	1,385	2,747
12 歳	1,184	1,128	2,312		32 歳	1,376	1,404	2,780
13 歳	1,202	1,188	2,390		33 歳	1,382	1,402	2,784
14 歳	1,272	1,226	2,498		34 歳	1,442	1,519	2,961
合計	5,884	5,740	11,624		**合計**	6,876	7,088	13,964
15 歳	1,239	1,142	2,381		35 歳	1,437	1,439	2,876
16 歳	1,244	1,220	2,464		36 歳	1,427	1,438	2,865
17 歳	1,233	1,280	2,513		37 歳	1,484	1,560	3,044
18 歳	1,303	1,209	2,512		38 歳	1,506	1,612	3,118
19 歳	1,214	1,174	2,388		39 歳	1,577	1,582	3,159
合計	6,233	6,025	12,258		**合計**	7,431	7,631	15,062

年 齡 別 人 口 統 計 表

佐賀市

平成26 . 10 . 末現在 2 ページ

年 齢	男	女	人 口		年 齢	男	女	人 口
40 歳	1,642	1,686	3,328		60 歳	1,530	1,599	3,129
41 歳	1,591	1,728	3,319		61 歳	1,611	1,754	3,365
42 歳	1,554	1,608	3,162		62 歳	1,644	1,814	3,458
43 歳	1,586	1,604	3,190		63 歳	1,675	1,803	3,478
44 歳	1,517	1,570	3,087		64 歳	1,776	1,896	3,672
合計	7,890	8,196	16,086		**合計**	8,236	8,866	17,102
45 歳	1,449	1,603	3,052		65 歳	1,901	2,025	3,926
46 歳	1,490	1,593	3,083		66 歳	1,715	1,896	3,611
47 歳	1,505	1,604	3,109		67 歳	1,644	1,817	3,461
48 歳	1,180	1,333	2,513		68 歳	997	1,238	2,235
49 歳	1,447	1,599	3,046		69 歳	1,004	1,239	2,243
合計	7,071	7,732	14,803		**合計**	7,261	8,215	15,476
50 歳	1,416	1,602	3,018		70 歳	1,189	1,500	2,689
51 歳	1,408	1,504	2,912		71 歳	1,134	1,481	2,615
52 歳	1,377	1,497	2,874		72 歳	1,217	1,495	2,712
53 歳	1,405	1,532	2,937		73 歳	1,150	1,550	2,700
54 歳	1,375	1,491	2,866		74 歳	1,088	1,430	2,518
合計	6,981	7,626	14,607		**合計**	5,778	7,456	13,234
55 歳	1,397	1,598	2,995		75 歳	992	1,242	2,234
56 歳	1,498	1,531	3,029		76 歳	878	1,215	2,093
57 歳	1,326	1,473	2,799		77 歳	1,015	1,389	2,404
58 歳	1,437	1,633	3,070		78 歳	853	1,245	2,098
59 歳	1,598	1,642	3,240		79 歳	914	1,278	2,192
合計	7,256	7,877	15,133		**合計**	4,652	6,369	11,021

年 齢 別 人 口 統 計 表

佐賀市

平成26 . 10 . 末現在 3 ページ

年 齢	男	女	人 口	年 齢	男	女	人 口
80 歳	824	1,293	2,117	100 歳	6	45	51
81 歳	759	1,262	2,021	101 歳	4	30	34
82 歳	718	1,308	2,026	102 歳	2	17	19
83 歳	698	1,138	1,836	103 歳	1	15	16
84 歳	589	1,028	1,617	104 歳	1	10	11
合計	3,588	6,029	9,617	**合計**	14	117	131
85 歳	531	1,022	1,553	105 歳	0	3	3
86 歳	435	898	1,333	106 歳	0	2	2
87 歳	389	798	1,187	107 歳	0	2	2
88 歳	336	789	1,125	108 歳	0	0	0
89 歳	287	706	993	109 歳	0	1	1
合計	1,978	4,213	6,191	**合計**	0	8	8
90 歳	204	554	758	**総計**	111,055	124,803	235,858
91 歳	179	479	658				
92 歳	100	377	477				
93 歳	67	312	379				
94 歳	65	290	355				
合計	615	2,012	2,627				
95 歳	32	180	212				
96 歳	39	119	158				
97 歳	21	111	132				
98 歳	18	95	113				
99 歳	4	68	72				
合計	114	573	687				

町・丁目・大字別人口統計表

平成26. 10. 末現在 1 ページ

町・丁目・大字名	世帯数	人口	男	女	町・丁目・大字名	世帯数	人口	男	女
駅前中央一丁目	252	498	240	258	多布施二丁目	380	813	356	457
駅前中央二丁目	474	958	443	515	多布施三丁目	471	1,108	525	583
駅前中央三丁目	327	664	321	343	多布施四丁目	760	1,607	714	893
大財一丁目	167	314	143	171	天神一丁目	206	431	198	233
大財二丁目	394	759	337	422	天神二丁目	335	669	290	379
大財三丁目	248	553	245	308	天神三丁目	0	0	0	0
大財四丁目	285	523	235	288	天祐一丁目	424	920	421	499
大財五丁目	244	535	252	283	天祐二丁目	299	694	325	369
大財六丁目	505	1,171	538	633	唐人一丁目	270	569	256	313
神園一丁目	61	160	77	83	唐人二丁目	106	195	90	105
神園二丁目	284	616	295	321	西田代一丁目	180	334	165	169
神園三丁目	384	844	399	445	西田代二丁目	144	253	116	137
神園四丁目	206	413	181	232	日の出一丁目	682	1,389	696	693
神園五丁目	266	583	274	309	日の出二丁目	0	0	0	0
神園六丁目	199	380	170	210	松原一丁目	131	281	135	146
神野西一丁目	184	447	202	245	松原二丁目	187	402	166	236
神野西二丁目	282	607	299	308	松原三丁目	50	97	53	44
神野西三丁目	403	957	445	512	松原四丁目	289	531	221	310
神野西四丁目	434	1,068	528	540	水ヶ江一丁目	352	762	351	411
神野東一丁目	259	585	259	326	水ヶ江二丁目	371	807	365	442
神野東二丁目	187	347	176	171	水ヶ江三丁目	188	439	214	225
神野東三丁目	270	512	246	266	水ヶ江四丁目	269	688	333	355
神野東四丁目	264	587	296	291	水ヶ江五丁目	269	628	284	344
材木一丁目	74	139	51	88	水ヶ江六丁目	309	687	303	384
材木二丁目	168	363	170	193	八戸一丁目	166	390	180	210
城内一丁目	170	368	175	193	八戸二丁目	256	557	263	294
城内二丁目	198	381	181	200	八戸溝一丁目	250	627	298	329
白山一丁目	220	537	247	290	八戸溝二丁目	235	536	246	290
白山二丁目	154	295	132	163	八戸溝三丁目	222	509	245	264
末広一丁目	444	1,144	537	607	若宮一丁目	764	1,780	816	964
末広二丁目	411	826	406	420	若宮二丁目	396	885	403	482
田代一丁目	347	675	299	376	若宮三丁目	642	1,419	624	795
田代二丁目	406	808	362	446	若楠一丁目	189	493	226	267
多布施一丁目	331	681	316	365	若楠二丁目	323	795	390	405

町・丁目・大字別人口統計表

平成26. 10. 末現在 2 ページ

町・丁目・大字名	世帯数	人口	男	女	町・丁目・大字名	世帯数	人口	男	女
若楠三丁目	417	1,089	516	573	兵庫南四丁目	301	756	338	418
高木瀬東一丁目	371	903	409	494	南佐賀一丁目	326	716	343	373
高木瀬東二丁目	343	838	380	458	南佐賀二丁目	284	698	335	363
高木瀬東三丁目	410	1,036	476	560	南佐賀三丁目	326	719	339	380
高木瀬東四丁目	483	1,055	473	582	新栄東一丁目	74	189	80	109
高木瀬東五丁目	450	1,036	482	554	新栄東二丁目	164	431	207	224
高木瀬東六丁目	573	1,096	448	648	新栄東三丁目	183	441	208	233
高木瀬西一丁目	119	258	113	145	新栄東四丁目	306	766	338	428
高木瀬西二丁目	389	986	497	489	新栄西一丁目	217	532	250	282
高木瀬西三丁目	277	668	299	369	新栄西二丁目	160	449	220	229
高木瀬西四丁目	434	1,073	532	541	兵庫北一丁目	573	1,484	713	771
高木瀬西五丁目	433	1,066	503	563	兵庫北二丁目	665	1,371	657	714
高木瀬西六丁目	20	37	18	19	兵庫北三丁目	223	522	232	290
鍋島一丁目	690	1,834	888	946	兵庫北四丁目	77	213	105	108
鍋島二丁目	633	1,629	746	883	兵庫北五丁目	271	744	354	390
鍋島三丁目	573	1,276	612	664	兵庫北六丁目	238	486	231	255
鍋島四丁目	346	727	342	385	兵庫北七丁目	289	705	343	362
鍋島五丁目	426	916	384	532	愛敬町	202	333	171	162
鍋島六丁目	488	1,137	562	575	赤松町	329	606	279	327
開成一丁目	534	1,259	509	750	朝日町	319	771	351	420
開成二丁目	365	951	450	501	伊勢町	396	827	377	450
開成三丁目	199	549	270	279	今宿町	240	530	235	295
開成四丁目	140	342	156	186	駅南本町	237	462	195	267
開成五丁目	328	856	419	437	大財北町	136	341	175	166
開成六丁目	372	963	463	500	鬼丸町	650	1,547	715	832
光一丁目	346	764	362	402	卸本町	211	600	279	321
光二丁目	468	1,072	471	601	川原町	77	185	82	103
光三丁目	291	875	382	493	呉服元町	184	343	160	183
木原一丁目	540	1,314	618	696	紺屋町	157	312	153	159
木原二丁目	557	1,298	608	690	栄町	63	99	44	55
木原三丁目	347	916	417	499	道祖元町	125	239	126	113
兵庫南一丁目	624	1,638	775	863	下田町	196	444	203	241
兵庫南二丁目	544	1,287	609	678	昭栄町	292	711	323	388
兵庫南三丁目	449	1,172	532	640	新生町	306	797	404	393

町・丁目・大字別人口統計表

平成26. 10. 末現在 3 ページ

町・丁目・大字名	世帯数	人口	男	女	町・丁目・大字名	世帯数	人口	男	女
新中町	183	429	202	227	北川副町大字江上	286	862	424	438
成章町	114	211	88	123	北川副町大字木原	0	0	0	0
高木町	273	571	251	320	北川副町大字光法	872	2,097	955	1,142
高木瀬団地	234	312	129	183	北川副町大字新郷	226	582	284	298
中央本町	94	197	90	107	巨勢町大字高尾	381	932	435	497
天祐団地	285	424	161	263	巨勢町大字修理田	403	1,016	499	517
中折町	317	728	323	405	巨勢町大字東西	85	226	99	127
長瀬町	370	812	375	437	巨勢町大字牛島	1,214	2,942	1,399	1,543
中の小路	156	314	151	163	兵庫町大字淵	431	1,126	547	579
中の館町	264	662	301	361	兵庫町大字西淵	54	148	66	82
西魚町	83	172	80	92	兵庫町大字藤木	334	995	493	502
八幡小路	146	323	138	185	兵庫町大字瓦町	300	789	361	428
八丁畷町	194	362	185	177	兵庫町大字若宮	378	1,045	499	546
東佐賀町	482	1,058	459	599	高木瀬町大字東高木	316	830	383	447
堀川町	266	593	275	318	高木瀬町大字長瀬	803	1,984	962	1,022
緑小路	87	156	85	71	鍋島町大字八戸溝	1,369	3,589	1,711	1,878
柳町	95	183	89	94	鍋島町大字森田	765	2,080	1,026	1,054
与賀町	356	670	322	348	鍋島町大字鍋島	211	518	240	278
六座町	294	653	292	361	鍋島町大字蛸久	742	1,891	886	1,005
西田代町	3	4	1	3	鍋島町大字八戸	716	1,857	902	955
新郷本町	589	1,458	668	790	金立町大字金立	1,212	2,548	1,242	1,306
嘉瀬町大字荻野	409	1,109	523	586	金立町大字薬師丸	148	425	194	231
嘉瀬町大字中原	854	1,970	916	1,054	金立町大字千布	684	1,789	857	932
嘉瀬町大字扇町	375	894	395	499	久保泉町大字上和泉	274	822	394	428
嘉瀬町大字十五	386	1,091	507	584	久保泉町大字下和泉	429	1,066	513	553
西与賀町大字高太郎	302	868	420	448	久保泉町大字川久保	832	1,926	902	1,024
西与賀町大字厘外	611	1,332	646	686	蓮池町大字蓮池	251	672	302	370
西与賀町大字相応津	109	324	154	170	蓮池町大字見島	141	377	180	197
西与賀町字今津	117	263	111	152	蓮池町大字小松	189	464	210	254
本庄町大字本庄	3,124	6,148	3,053	3,095	蓮池町大字古賀	62	187	85	102
本庄町大字鹿子	403	1,027	503	524	諸富町大字大堂	451	1,216	595	621
本庄町大字正里	68	180	88	92	諸富町大字徳富	1,318	3,586	1,693	1,893
本庄町大字袋	1,101	2,625	1,249	1,376	諸富町大字諸富津	485	1,087	497	590
本庄町大字末次	863	2,040	970	1,070	諸富町大字寺井津	334	899	447	452

町・丁目・大字別人口統計表

平成26 . 10 . 末現在 4 ページ

町・丁目・大字名	世帯数	人口	男	女	町・丁目・大字名	世帯数	人口	男	女
諸富町大字為重	858	2,577	1,210	1,367	富士町大字松瀬	36	97	44	53
諸富町大字山領	611	1,651	796	855	富士町大字梅野	0	0	0	0
大和町大字尼寺	2,737	7,038	3,316	3,722	三瀬村三瀬	269	664	314	350
大和町大字久池井	3,245	8,322	3,888	4,434	三瀬村藤原	142	444	215	229
大和町大字八反原	28	75	31	44	三瀬村杠	83	258	130	128
大和町大字川上	671	1,822	888	934	川副町大字犬井道	1,174	3,601	1,705	1,896
大和町大字東山田	596	1,854	870	984	川副町大字鹿江	954	2,613	1,241	1,372
大和町大字池上	288	923	420	503	川副町大字南里	721	1,943	946	997
大和町大字久留間	500	1,319	638	681	川副町大字西古賀	630	1,867	883	984
大和町大字梅野	235	654	315	339	川副町大字小々森	647	2,021	981	1,040
大和町大字名尾	37	94	50	44	川副町大字福富	557	1,382	662	720
大和町大字松瀬	170	479	239	240	川副町大字早津江津	215	583	264	319
富士町大字市川	70	253	126	127	川副町大字早津江	479	1,356	668	688
富士町大字内野	151	279	151	128	川副町大字大詫間	527	1,690	843	847
富士町大字大串	55	200	97	103	東与賀町大字下古賀	1,231	3,761	1,793	1,968
富士町大字大野	8	16	9	7	東与賀町大字田中	939	2,931	1,405	1,526
富士町大字小副川	240	636	297	339	東与賀町大字飯盛	684	1,954	933	1,021
富士町大字鎌原	12	33	16	17	久保田町大字徳万	1,006	2,748	1,299	1,449
富士町大字上合瀬	28	95	47	48	久保田町大字新田	667	2,044	999	1,045
富士町大字上熊川	121	282	126	156	久保田町大字久富	672	1,959	905	1,054
富士町大字上無津呂	75	195	100	95	久保田町大字久保田	421	1,333	654	679
富士町大字栗並	46	146	73	73	久保田町大字江戸	84	223	103	120
富士町大字古場	56	137	69	68					
富士町大字下合瀬	30	92	46	46	**総計**	96,278	235,858	111,055	124,803
富士町大字下熊川	59	165	74	91					
富士町大字下無津呂	73	169	73	96					
富士町大字杉山	37	125	56	69					
富士町大字関屋	75	253	118	135					
富士町大字菖木	20	45	20	25					
富士町大字中原	38	102	45	57					
富士町大字畑瀬	5	14	5	9					
富士町大字藤瀬	24	56	23	33					
富士町大字古湯	189	507	240	267					
富士町大字麻那古	56	164	83	81					