

# 住民基本台帳月報

(第1表) 人口, 世帯数

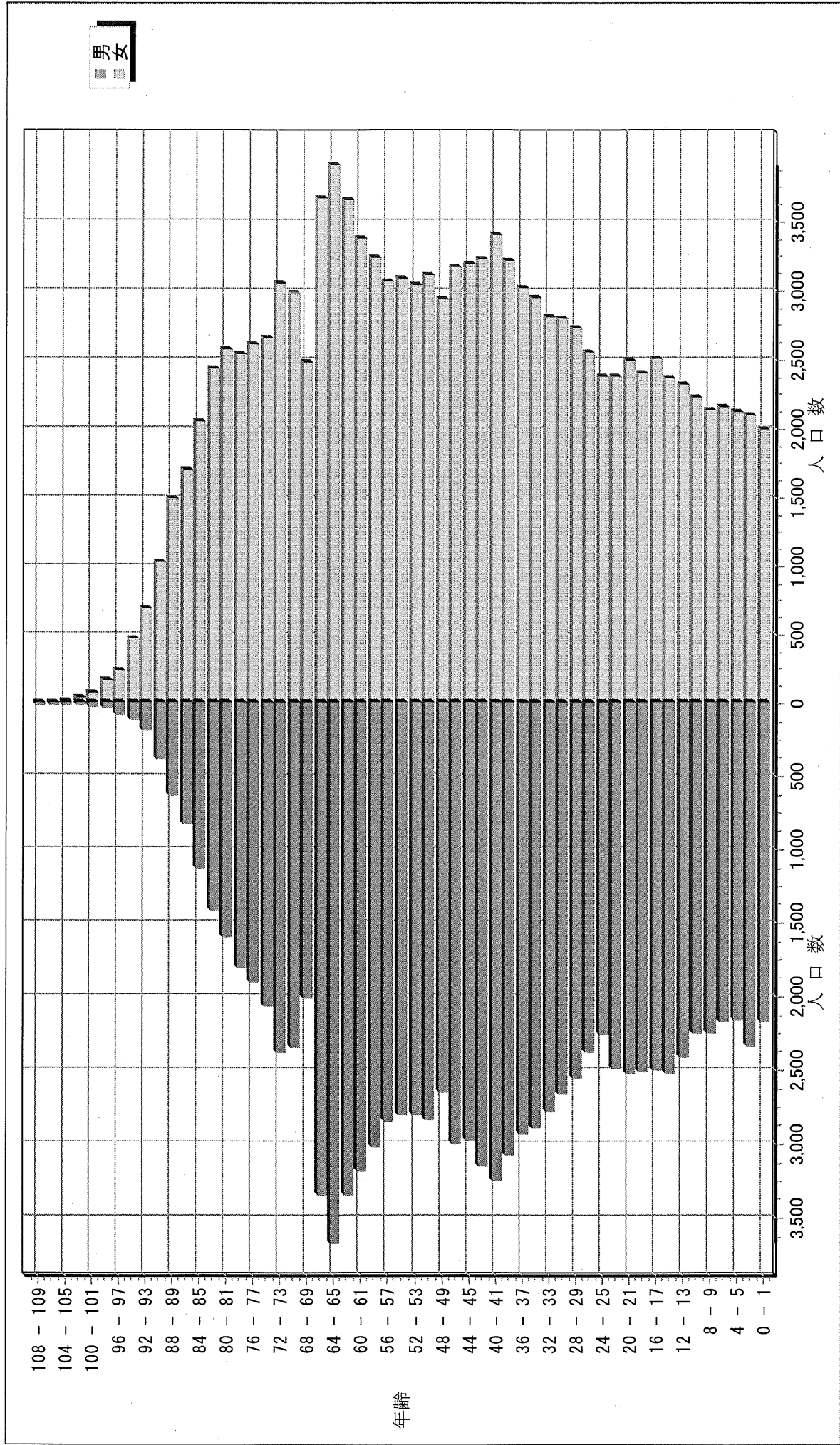
平成26年 9月分

人 口			
区分	男	女	計
日本人	110,476	124,031	234,507
外国人	505	726	1,231
計	110,981	124,757	235,738

世 帯 数			
日本人のみ	外国人のみ	混合	計
95,212	664	282	96,158

# 人口ピラミッド

平成26. 9. 末現在



# 校 区 別 男 女 統 計 表

平成26 . 9 . 末現在 1 ページ

校区 (小学校) 名	校区コード	世帯数	人 口	男	女
勸興小学校	01	3,177	6,519	2,953	3,566
循誘小学校	02	4,280	8,830	3,978	4,852
日新小学校	03	4,270	9,452	4,441	5,011
赤松小学校	04	3,599	7,981	3,690	4,291
神野小学校	05	5,360	11,546	5,394	6,152
西与賀小学校	06	2,535	6,092	2,824	3,268
嘉瀬小学校	07	2,008	5,016	2,324	2,692
巨勢小学校	08	1,968	4,855	2,317	2,538
兵庫小学校	09	5,949	14,943	7,087	7,856
高木瀬小学校	10	5,867	13,862	6,463	7,399
北川副小学校	11	5,107	12,409	5,757	6,652
本庄小学校	12	5,553	12,035	5,868	6,167
鍋島小学校	13	5,406	13,349	6,337	7,012
金立小学校	14	2,040	4,752	2,287	2,465
久保泉小学校	15	1,538	3,831	1,815	2,016
芙蓉小学校	16	638	1,694	772	922
新栄小学校	17	3,141	7,468	3,488	3,980
若楠小学校	18	3,694	8,196	3,807	4,389
開成小学校	19	3,897	9,869	4,580	5,289
諸富北小学校	20	2,243	5,876	2,774	3,102
諸富南小学校	21	1,805	5,127	2,453	2,674
春日小学校	22	3,192	8,255	3,865	4,390
川上小学校	23	2,060	5,935	2,825	3,110
松梅小学校	24	371	1,059	521	538
春日北小学校	25	2,861	7,319	3,454	3,865
富士南小学校	26	0	0	0	0
富士小学校	27	1,002	2,675	1,270	1,405
北山小学校	28	352	994	480	514
北山東部小学校	29	144	398	190	208
三瀬小学校	30	495	1,368	661	707
中川副小学校	31	1,257	3,343	1,611	1,732
大詫間小学校	32	526	1,686	840	846
南川副小学校	33	2,125	6,223	2,951	3,272
西川副小学校	34	1,997	5,826	2,809	3,017



校 区 別 ・ 町 ・ 丁 目 ・ 大 字 別 人 口 統 計 表

01 勸興小学校

平成26. 9. 末現在 1 ページ

町・丁目・大字名	世帯数	人口	男	女
駅前中央一丁目	24	33	17	16
大財一丁目	71	135	63	72
大財三丁目	60	172	82	90
白山一丁目	221	538	247	291
白山二丁目	152	291	130	161
多布施一丁目	331	679	315	364
多布施二丁目	381	817	359	458
天神一丁目	207	435	201	234
天神二丁目	29	56	25	31
唐人一丁目	268	565	256	309
唐人二丁目	106	195	90	105
松原一丁目	131	281	135	146
松原二丁目	188	402	166	236
愛敬町	199	330	169	161
駅南本町	237	457	194	263
呉服元町	64	90	37	53
成章町	116	213	90	123
中央本町	94	197	90	107
中の小路	157	315	151	164
八幡小路	141	318	136	182
** 小計 **	3,177	6,519	2,953	3,566

校 区 別 ・ 町 ・ 丁 目 ・ 大 字 別 人 口 統 計 表

02 循誘小学校

平成26. 9. 末現在 2 ページ

町・丁目・大字名	世帯数	人口	男	女
駅前中央三丁目	28	48	25	23
大財一丁目	95	178	80	98
大財二丁目	395	762	337	425
大財三丁目	186	378	161	217
大財四丁目	287	524	236	288
大財五丁目	242	531	248	283
大財六丁目	503	1,168	535	633
材木一丁目	74	140	51	89
材木二丁目	164	352	163	189
田代一丁目	346	673	299	374
田代二丁目	403	805	362	443
松原三丁目	48	90	51	39
松原四丁目	186	366	149	217
愛敬町	2	2	1	1
朝日町	40	79	41	38
今宿町	45	103	50	53
大財北町	17	27	14	13
呉服元町	119	255	125	130
紺屋町	159	315	154	161
高木町	269	567	248	319
東佐賀町	483	1,057	460	597
柳町	96	184	90	94
巨勢町大字牛島	93	226	98	128
*** 小計 ***	4,280	8,830	3,978	4,852

校 区 別 ・ 町 ・ 丁 目 ・ 大 字 別 人 口 統 計 表

03 日新小学校

平成26 . 9 . 末現在 3 ページ

町・丁目・大字名	世帯数	人口	男	女
末広一丁目	446	1,141	535	606
末広二丁目	138	269	140	129
多布施三丁目	469	1,103	521	582
西田代一丁目	181	335	166	169
西田代二丁目	144	253	116	137
八戸一丁目	166	393	181	212
八戸二丁目	257	560	266	294
伊勢町	397	828	377	451
川原町	72	171	78	93
道祖元町	129	243	127	116
下田町	193	443	202	241
昭栄町	291	713	324	389
新生町	103	239	136	103
中折町	298	684	306	378
長瀬町	368	806	373	433
西魚町	83	172	81	91
与賀町	235	438	217	221
六座町	297	657	294	363
西田代町	3	4	1	3
*** 小計 ***	4,270	9,452	4,441	5,011

校 区 別 ・ 町 ・ 丁 目 ・ 大 字 別 人 口 統 計 表

04 赤松小学校

平成26 . 9 . 末現在 4 ページ

町・丁目・大字名	世帯数	人口	男	女
城内一丁目	171	365	175	190
城内二丁目	200	394	188	206
松原三丁目	3	8	3	5
松原四丁目	106	168	73	95
水ヶ江一丁目	352	764	351	413
水ヶ江二丁目	371	811	365	446
水ヶ江三丁目	187	436	212	224
水ヶ江四丁目	272	691	334	357
水ヶ江五丁目	176	440	199	241
水ヶ江六丁目	55	110	46	64
赤松町	331	610	282	328
朝日町	68	133	62	71
今宿町	9	19	9	10
鬼丸町	645	1,536	709	827
川原町	6	13	5	8
中の館町	262	656	299	357
堀川町	267	593	272	321
与賀町	118	234	106	128
** 小計 **	3,599	7,981	3,690	4,291

校 区 別 ・ 町 ・ 丁 目 ・ 大 字 別 人 口 統 計 表

05 神野小学校

平成26. 9. 末現在 5 ページ

町・丁目・大字名	世帯数	人口	男	女
駅前中央一丁目	228	466	223	243
駅前中央二丁目	476	958	443	515
駅前中央三丁目	185	389	191	198
神園一丁目	61	160	77	83
神園二丁目	284	615	296	319
神園三丁目	275	655	297	358
神園四丁目	205	413	180	233
神園五丁目	214	462	218	244
神園六丁目	54	87	40	47
神野西一丁目	180	441	200	241
神野西二丁目	283	608	298	310
神野西三丁目	400	952	441	511
神野西四丁目	437	1,072	528	544
神野東一丁目	259	587	259	328
神野東二丁目	187	347	176	171
神野東三丁目	231	428	214	214
神野東四丁目	230	502	251	251
多布施四丁目	762	1,604	712	892
天神二丁目	309	624	272	352
栄町	63	99	44	55
新中町	37	77	34	43
*** 小計 ***	5,360	11,546	5,394	6,152

校 区 別 ・ 町 ・ 丁 目 ・ 大 字 別 人 口 統 計 表

06 西与賀小学校

平成26 . 9 . 未現在 6 ページ

町・丁目・大字名	世帯数	人口	男	女
末広二丁目	274	554	266	288
光一丁目	347	763	362	401
光二丁目	470	1,080	473	607
光三丁目	293	875	379	496
嘉瀬町大字十五	10	34	14	20
西与賀町大字高太郎	303	869	421	448
西与賀町大字屋外	612	1,329	644	685
西与賀町大字相応津	109	324	153	171
西与賀町字今津	117	264	112	152
*** 小計 ***	2,535	6,092	2,824	3,268

校 区 別 ・ 町 ・ 丁 目 ・ 大 字 別 人 口 統 計 表

07 嘉瀬小学校

平成26 . 9 . 末現在 7 ページ

町・丁目・大字名	世帯数	人口	男	女
嘉瀬町大字荻野	408	1,109	523	586
嘉瀬町大字中原	853	1,971	917	1,054
嘉瀬町大字扇町	372	883	391	492
嘉瀬町大字十五	375	1,053	493	560
*** 小計 ***	2,008	5,016	2,324	2,692

校 区 別 ・ 町 ・ 丁 目 ・ 大 字 別 人 口 統 計 表

08 巨勢小学校

平成26. 9. 末現在 8 ページ

町・丁目・大字名	世帯数	人口	男	女
巨勢町大字高尾	379	933	435	498
巨勢町大字修理田	382	982	483	499
巨勢町大字東西	85	226	99	127
巨勢町大字牛島	1,122	2,714	1,300	1,414
*** 小計 ***	1,968	4,855	2,317	2,538

校 区 別 ・ 町 ・ 丁 目 ・ 大 字 別 人 口 統 計 表

09 兵庫小学校

平成26. 9. 末現在 9 ページ

町・丁目・大字名	世帯数	人口	男	女
駅前中央三丁目	116	233	107	126
兵庫南一丁目	621	1,633	773	860
兵庫南二丁目	544	1,293	613	680
兵庫南三丁目	454	1,180	534	646
兵庫南四丁目	302	759	339	420
兵庫北一丁目	537	1,385	667	718
兵庫北二丁目	652	1,357	654	703
兵庫北三丁目	221	518	231	287
兵庫北四丁目	78	214	106	108
兵庫北五丁目	274	752	358	394
兵庫北六丁目	240	489	230	259
兵庫北七丁目	290	704	342	362
大財北町	120	317	162	155
兵庫町大字渚	436	1,133	550	583
兵庫町大字西渚	54	146	67	79
兵庫町大字藤木	334	996	492	504
兵庫町大字瓦町	299	790	361	429
兵庫町大字若宮	377	1,044	501	543
*** 小計 ***	5,949	14,943	7,087	7,856

校 区 別 ・ 町 ・ 丁 目 ・ 大 字 別 人 口 統 計 表

10 高木瀬小学校

平成26. 9. 末現在 10 ページ

町・丁目・大字名	世帯数	人口	男	女
日の出一丁目	461	1,020	505	515
高木瀬東一丁目	370	903	410	493
高木瀬東二丁目	346	846	380	466
高木瀬東三丁目	407	1,029	471	558
高木瀬東四丁目	480	1,054	472	582
高木瀬東五丁目	450	1,035	482	553
高木瀬東六丁目	574	1,099	450	649
高木瀬西一丁目	121	259	114	145
高木瀬西二丁目	387	978	494	484
高木瀬西三丁目	273	660	295	365
高木瀬西四丁目	432	1,068	529	539
高木瀬西五丁目	434	1,067	503	564
高木瀬西六丁目	20	37	18	19
高木瀬町大字東高木	315	829	382	447
高木瀬町大字長瀬	797	1,978	958	1,020
** 小計 **	5,867	13,862	6,463	7,399

校 区 別 ・ 町 ・ 丁 目 ・ 大 字 別 人 口 統 計 表

11 北川副小学校

平成26. 9. 末現在 11 ページ

町・丁目・大字名	世帯数	人口	男	女
水ヶ江五丁目	77	160	73	87
水ヶ江六丁目	255	581	259	322
木原一丁目	539	1,316	621	695
木原二丁目	577	1,318	608	710
木原三丁目	347	913	416	497
南佐賀一丁目	324	712	342	370
南佐賀二丁目	286	705	338	367
南佐賀三丁目	327	724	343	381
朝日町	213	564	251	313
今宿町	184	406	174	232
新郷本町	595	1,477	677	800
北川副町大字江上	284	854	419	435
北川副町大字光法	873	2,097	953	1,144
北川副町大字新郷	226	582	283	299
** 小計 **	5,107	12,409	5,757	6,652

校 区 別 ・ 町 ・ 丁 目 ・ 大 字 別 人 口 統 計 表

12 本庄小学校

平成26 . 9 . 末現在 12 ページ

町・丁目・大字名	世帯数	人口	男	女
水ヶ江五丁目	13	25	10	15
本庄町大字本庄	3,111	6,124	3,047	3,077
本庄町大字鹿子	402	1,041	509	532
本庄町大字正里	69	184	89	95
本庄町大字袋	1,098	2,622	1,245	1,377
本庄町大字末次	860	2,039	968	1,071
*** 小計 ***	5,553	12,035	5,868	6,167

校 区 別 ・ 町 ・ 丁 目 ・ 大 字 別 人 口 統 計 表

13 鍋島小学校

平成26. 9. 末現在 13 ページ

町・丁目・大字名	世帯数	人口	男	女
鍋島一丁目	688	1,835	890	945
鍋島二丁目	631	1,615	737	878
鍋島三丁目	579	1,277	612	665
鍋島四丁目	345	727	342	385
鍋島五丁目	428	921	384	537
鍋島六丁目	492	1,145	569	576
卸本町	210	596	277	319
鍋島町大字八戸溝	537	1,295	639	656
鍋島町大字森田	540	1,517	759	758
鍋島町大字鍋島	210	517	239	278
鍋島町大字蛸久	746	1,904	889	1,015
*** 小計 ***	5,406	13,349	6,337	7,012

校 区 別 ・ 町 ・ 丁 目 ・ 大 字 別 人 口 統 計 表

14

金立小学校

平成26 . 9 . 末現在 14 ページ

町・丁目・大字名	世帯数	人口	男	女
金立町大字金立	1,209	2,539	1,237	1,302
金立町大字薬師丸	149	427	195	232
金立町大字千布	682	1,786	855	931
*** 小計 ***	2,040	4,752	2,287	2,465

校 区 別 ・ 町 ・ 丁 目 ・ 大 字 別 人 口 統 計 表

15 久保泉小学校

平成26.9.末現在 15 ページ

町・丁目・大字名	世帯数	人口	男	女
金立町大字金立	2	7	5	2
久保泉町大字上和泉	275	827	396	431
久保泉町大字下和泉	426	1,068	511	557
久保泉町大字川久保	835	1,929	903	1,026
*** 小計 ***	1,538	3,831	1,815	2,016

校 区 別 ・ 町 ・ 丁 目 ・ 大 字 別 人 口 統 計 表

16 芙蓉小学校

平成26. 9. 末現在 16 ページ

町・丁目・大字名	世帯数	人口	男	女
蓮池町大字蓮池	250	671	300	371
蓮池町大字見島	140	377	180	197
蓮池町大字小松	186	458	207	251
蓮池町大字古賀	62	188	85	103
*** 小計 ***	638	1,694	772	922

校 区 別 ・ 町 ・ 丁 目 ・ 大 字 別 人 口 統 計 表

17 新栄小学校

平成26. 9. 末現在 17 ページ

町・丁目・大字名	世帯数	人口	男	女
天祐一丁目	424	919	420	499
天祐二丁目	298	692	323	369
新栄東一丁目	75	191	81	110
新栄東二丁目	161	429	205	224
新栄東三丁目	185	446	209	237
新栄東四丁目	306	766	337	429
新栄西一丁目	219	535	252	283
新栄西二丁目	160	452	222	230
新生町	201	551	267	284
天祐団地	288	429	166	263
中折町	19	42	17	25
緑小路	86	155	84	71
鍋島町大字八戸	719	1,861	905	956
*** 小計 ***	3,141	7,468	3,488	3,980

校 区 別 ・ 町 ・ 丁 目 ・ 大 字 別 人 口 統 計 表

18 若楠小学校

平成26. 9. 末現在 18 ページ

町・丁目・大字名	世帯数	人口	男	女
神園三丁目	112	190	103	87
神野東三丁目	42	87	35	52
神野東四丁目	35	86	46	40
日の出一丁目	196	344	163	181
若宮一丁目	760	1,774	814	960
若宮二丁目	394	880	400	480
若宮三丁目	645	1,423	625	798
若楠一丁目	191	498	228	270
若楠二丁目	322	790	388	402
若楠三丁目	415	1,089	515	574
高木瀬西三丁目	6	12	6	6
新中町	147	352	168	184
高木瀬団地	235	310	129	181
八丁畷町	194	361	187	174
** 小計 **	3,694	8,196	3,807	4,389

校 区 別 ・ 町 ・ 丁 目 ・ 大 字 別 人 口 統 計 表

19

開成小学校

平成26. 9. 末現在 19 ページ

町・丁目・大字名	世帯数	人口	男	女
神園五丁目	52	122	57	65
神園六丁目	145	294	131	163
八戸溝一丁目	252	628	298	330
八戸溝二丁目	235	538	246	292
八戸溝三丁目	220	503	244	259
開成一丁目	531	1,252	504	748
開成二丁目	365	950	447	503
開成三丁目	199	555	274	281
開成四丁目	141	345	158	187
開成五丁目	331	866	425	441
開成六丁目	371	965	465	500
鍋島町大字八戸溝	828	2,287	1,066	1,221
鍋島町大字森田	227	564	265	299
** 小計 **	3,897	9,869	4,580	5,289

校 区 別 ・ 町 ・ 丁 目 ・ 大 字 別 人 口 統 計 表

20 諸富北小学校

平成26. 9. 末現在 20 ページ

町・丁目・大字名	世帯数	人口	男	女
諸富町大字大堂	449	1,213	591	622
諸富町大字徳富	1,311	3,577	1,687	1,890
諸富町大字諸富津	483	1,086	496	590
*** 小計 ***	2,243	5,876	2,774	3,102

校 区 別 ・ 町 ・ 丁 目 ・ 大 字 別 人 口 統 計 表

21 諸富南小学校

平成26 . 9 . 末現在 21 ページ

町・丁目・大字名	世帯数	人口	男	女
諸富町大字寺井津	334	898	447	451
諸富町大字為重	861	2,576	1,209	1,367
諸富町大字山領	610	1,653	797	856
*** 小計 ***	1,805	5,127	2,453	2,674

校 区 別 ・ 町 ・ 丁 目 ・ 大 字 別 人 口 統 計 表

22 春日小学校

平成26 . 9 . 末現在 22 ページ

町・丁目・大字名	世帯数	人口	男	女
大和町大字尼寺	2,732	7,046	3,324	3,722
大和町大字久池井	432	1,134	510	624
大和町大字八反原	28	75	31	44
*** 小計 ***	3,192	8,255	3,865	4,390





校 区 別 ・ 町 ・ 丁 目 ・ 大 字 別 人 口 統 計 表

25

春日北小学校

平成26 . 9 . 末現在 25 ページ

町・丁目・大字名	世帯数	人口	男	女
大和町大字久池井	2,791	7,149	3,369	3,780
大和町大字梅野	70	170	85	85
*** 小計 ***	2,861	7,319	3,454	3,865

校 区 別 ・ 町 ・ 丁 目 ・ 大 字 別 人 口 統 計 表

27 富士小学校

平成26. 9. 末現在 26 ページ

町・丁目・大字名	世帯数	人口	男	女
富士町大字市川	70	256	129	127
富士町大字内野	150	280	151	129
富士町大字小副川	238	636	297	339
富士町大字鎌原	12	33	16	17
富士町大字上熊川	120	282	126	156
富士町大字下熊川	58	166	75	91
富士町大字杉山	37	125	56	69
富士町大字関屋	69	238	113	125
富士町大字菖木	20	45	20	25
富士町大字畑瀬	5	14	5	9
富士町大字古湯	187	503	238	265
富士町大字松瀬	36	97	44	53
** 小計 **	1,002	2,675	1,270	1,405

校 区 別 ・ 町 ・ 丁 目 ・ 大 字 別 人 口 統 計 表

28 北山小学校

平成26.9. 末現在 27 ページ

町・丁目・大字名	世帯数	人口	男	女
富士町大字大串	55	200	97	103
富士町大字大野	8	16	9	7
富士町大字上無津呂	75	195	100	95
富士町大字栗並	46	146	73	73
富士町大字下無津呂	73	169	73	96
富士町大字中原	38	103	45	58
富士町大字麻那古	57	165	83	82
** 小計 **	352	994	480	514





校 区 別 ・ 町 ・ 丁 目 ・ 大 字 別 人 口 統 計 表

31

中川副小学校

平成26. 9. 末現在 30 ページ

町・丁目・大字名	世帯数	人口	男	女
川副町大字福富	557	1,387	670	717
川副町大字早津江津	216	584	266	318
川副町大字早津江	484	1,372	675	697
*** 小計 ***	1,257	3,343	1,611	1,732

校 区 別 ・ 町 ・ 丁 目 ・ 大 字 別 人 口 統 計 表

32

大詫間小学校

平成26. 9. 末現在 31 ページ

町・丁目・大字名	世帯数	人口	男	女
川副町大字大詫間	526	1,686	840	846
** 小計 **	526	1,686	840	846

校 区 別 ・ 町 ・ 丁 目 ・ 大 字 別 人 口 統 計 表

33 南川副小学校

平成26. 9. 末現在 32 ページ

町・丁目・大字名	世帯数	人口	男	女
川副町大字犬井道	1,172	3,607	1,708	1,899
川副町大字鹿江	953	2,616	1,243	1,373
*** 小計 ***	2,125	6,223	2,951	3,272

校 区 別 ・ 町 ・ 丁 目 ・ 大 字 別 人 口 統 計 表

34

西川副小学校

平成26. 9. 未現在 33 ページ

町・丁目・大字名	世帯数	人口	男	女
川副町大字南里	721	1,940	948	992
川副町大字西古賀	628	1,860	879	981
川副町大字小々森	648	2,026	982	1,044
*** 小計 ***	1,997	5,826	2,809	3,017

校 区 別 ・ 町 ・ 丁 目 ・ 大 字 別 人 口 統 計 表

35

東与賀小学校

平成26 . 9 . 末現在 34 ページ

町・丁目・大字名	世帯数	人口	男	女
東与賀町大字下古賀	1,227	3,741	1,789	1,952
東与賀町大字田中	937	2,933	1,407	1,526
東与賀町大字飯盛	682	1,955	936	1,019
*** 小計 ***	2,846	8,629	4,132	4,497

校 区 別 ・ 町 ・ 丁 目 ・ 大 字 別 人 口 統 計 表

36

思齊小学校

平成26.9.末現在 35 ページ

町・丁目・大字名	世帯数	人口	男	女
久保田町大字徳万	1,006	2,755	1,299	1,456
久保田町大字新田	667	2,042	996	1,046
久保田町大字久富	674	1,963	908	1,055
久保田町大字久保田	423	1,338	654	684
久保田町大字江戸	85	228	106	122
*** 小計 ***	2,855	8,326	3,963	4,363
*** 総計 ***	96,158	235,738	110,981	124,757

# 校 区 別 年 齢 別 人 口 統 計 表

平成26 . 9 . 末現在 1 ページ

1		勸興小学校							
年 齢		男	女	人 口	年 齢		男	女	人 口
0	歳	22	19	41	36	歳	36	60	96
1	歳	15	26	41	37	歳	46	40	86
2	歳	34	27	61	38	歳	45	52	97
3	歳	40	27	67	39	歳	49	39	88
4	歳	29	37	66	40	歳	48	45	93
5	歳	16	29	45	41	歳	36	58	94
6	歳	28	23	51	42	歳	48	54	102
7	歳	37	28	65	43	歳	48	47	95
8	歳	23	32	55	44	歳	39	44	83
9	歳	25	29	54	45	歳	34	61	95
10	歳	30	25	55	46	歳	42	46	88
11	歳	33	25	58	47	歳	49	46	95
12	歳	27	28	55	48	歳	37	43	80
13	歳	40	30	70	49	歳	43	48	91
14	歳	31	25	56	50	歳	46	54	100
15	歳	27	37	64	51	歳	46	38	84
16	歳	30	30	60	52	歳	50	53	103
17	歳	27	38	65	53	歳	42	49	91
18	歳	31	34	65	54	歳	42	46	88
19	歳	24	38	62	55	歳	37	44	81
20	歳	24	28	52	56	歳	43	43	86
21	歳	21	28	49	57	歳	30	38	68
22	歳	25	41	66	58	歳	40	55	95
23	歳	35	28	63	59	歳	38	46	84
24	歳	23	39	62	60	歳	44	35	79
25	歳	32	25	57	61	歳	49	46	95
26	歳	31	31	62	62	歳	41	49	90
27	歳	23	39	62	63	歳	45	35	80
28	歳	34	28	62	64	歳	34	52	86
29	歳	29	36	65	65	歳	51	69	120
30	歳	30	33	63	66	歳	48	58	106
31	歳	39	46	85	67	歳	47	56	103
32	歳	31	30	61	68	歳	29	33	62
33	歳	45	39	84	69	歳	24	35	59
34	歳	32	36	68	70	歳	40	46	86
35	歳	35	41	76	71	歳	22	46	68

# 校 区 別 年 齢 別 人 口 統 計 表

平成26. 9. 末現在 2 ページ

1	勸興小学校					
年 齢	男	女	人 口			
72 歳	27	55	82			
73 歳	34	47	81			
74 歳	36	44	80			
75 歳	29	31	60			
76 歳	27	37	64			
77 歳	26	43	69			
78 歳	18	36	54			
79 歳	14	31	45			
80 歳	22	37	59			
81 歳	17	30	47			
82 歳	19	37	56			
83 歳	26	38	64			
84 歳	17	29	46			
85 歳	13	29	42			
86 歳	17	30	47			
87 歳	13	30	43			
88 歳	11	19	30			
89 歳	15	18	33			
90 歳	11	14	25			
91 歳	5	23	28			
92 歳	3	10	13			
93 歳	0	11	11			
94 歳	5	13	18			
95 歳	1	10	11			
96 歳	0	7	7			
97 歳	1	6	7			
98 歳	0	3	3			
99 歳	0	0	0			
100 歳	0	1	1			
101 歳	0	0	0			
102 歳	0	1	1			
103 歳	0	1	1			
104 歳	0	0	0			
105 歳	0	1	1			
**合計**	2,953	3,566	6,519			

# 校 区 別 年 齢 別 人 口 統 計 表

2 | 循誘小学校

平成26 . 9 . 末現在 3 ページ

年 齢	男	女	人 口	年 齢	男	女	人 口
0 歳	33	34	67	36 歳	54	66	120
1 歳	24	25	49	37 歳	58	65	123
2 歳	23	35	58	38 歳	52	63	115
3 歳	23	36	59	39 歳	49	67	116
4 歳	33	26	59	40 歳	73	66	139
5 歳	29	39	68	41 歳	69	53	122
6 歳	31	25	56	42 歳	68	51	119
7 歳	33	33	66	43 歳	50	52	102
8 歳	24	27	51	44 歳	51	52	103
9 歳	33	41	74	45 歳	45	62	107
10 歳	30	31	61	46 歳	60	55	115
11 歳	32	28	60	47 歳	56	51	107
12 歳	31	31	62	48 歳	47	52	99
13 歳	40	39	79	49 歳	51	68	119
14 歳	38	47	85	50 歳	52	70	122
15 歳	28	45	73	51 歳	57	67	124
16 歳	36	41	77	52 歳	51	62	113
17 歳	46	43	89	53 歳	51	65	116
18 歳	48	38	86	54 歳	49	71	120
19 歳	33	38	71	55 歳	46	63	109
20 歳	34	44	78	56 歳	57	56	113
21 歳	42	46	88	57 歳	51	59	110
22 歳	39	43	82	58 歳	45	64	109
23 歳	46	36	82	59 歳	62	52	114
24 歳	37	53	90	60 歳	53	53	106
25 歳	50	44	94	61 歳	62	70	132
26 歳	36	36	72	62 歳	65	82	147
27 歳	47	52	99	63 歳	68	76	144
28 歳	53	48	101	64 歳	63	85	148
29 歳	50	47	97	65 歳	76	91	167
30 歳	52	38	90	66 歳	76	91	167
31 歳	36	42	78	67 歳	62	78	140
32 歳	41	49	90	68 歳	31	52	83
33 歳	58	39	97	69 歳	46	58	104
34 歳	49	58	107	70 歳	60	77	137
35 歳	55	44	99	71 歳	41	70	111

# 校 区 別 年 齢 別 人 口 統 計 表

平成26 . 9 . 末現在 4 ページ

2	循誘小学校			
年 齢	男	女	人 口	
72 歳	47	51	98	
73 歳	56	66	122	
74 歳	59	73	132	
75 歳	35	60	95	
76 歳	33	61	94	
77 歳	36	69	105	
78 歳	44	58	102	
79 歳	39	73	112	
80 歳	27	59	86	
81 歳	28	66	94	
82 歳	30	62	92	
83 歳	41	52	93	
84 歳	23	40	63	
85 歳	12	57	69	
86 歳	25	31	56	
87 歳	10	22	32	
88 歳	13	33	46	
89 歳	9	34	43	
90 歳	6	22	28	
91 歳	9	21	30	
92 歳	8	21	29	
93 歳	3	19	22	
94 歳	2	13	15	
95 歳	0	10	10	
96 歳	2	6	8	
97 歳	0	7	7	
98 歳	0	4	4	
99 歳	0	1	1	
100 歳	0	4	4	
101 歳	0	0	0	
102 歳	1	0	1	
103 歳	0	1	1	
**合計**	3,978	4,852	8,830	

# 校 区 別 年 齢 別 人 口 統 計 表

3

日新小学校

平成26 . 9 . 末現在 5 ページ

年 齢	男	女	人 口	年 齢	男	女	人 口
0 歳	29	28	57	36 歳	47	58	105
1 歳	35	38	73	37 歳	41	54	95
2 歳	36	29	65	38 歳	58	72	130
3 歳	33	32	65	39 歳	55	48	103
4 歳	37	28	65	40 歳	62	62	124
5 歳	39	37	76	41 歳	52	61	113
6 歳	32	35	67	42 歳	63	50	113
7 歳	36	34	70	43 歳	68	74	142
8 歳	40	54	94	44 歳	59	70	129
9 歳	40	27	67	45 歳	48	56	104
10 歳	35	41	76	46 歳	64	64	128
11 歳	46	51	97	47 歳	68	64	132
12 歳	41	31	72	48 歳	41	61	102
13 歳	54	39	93	49 歳	67	74	141
14 歳	62	37	99	50 歳	51	60	111
15 歳	54	41	95	51 歳	60	47	107
16 歳	44	46	90	52 歳	55	57	112
17 歳	51	47	98	53 歳	47	52	99
18 歳	44	52	96	54 歳	55	55	110
19 歳	61	52	113	55 歳	58	71	129
20 歳	61	51	112	56 歳	62	64	126
21 歳	57	44	101	57 歳	51	70	121
22 歳	59	60	119	58 歳	60	70	130
23 歳	47	51	98	59 歳	62	76	138
24 歳	67	41	108	60 歳	57	79	136
25 歳	42	42	84	61 歳	59	74	133
26 歳	53	45	98	62 歳	65	64	129
27 歳	53	65	118	63 歳	72	81	153
28 歳	59	46	105	64 歳	62	78	140
29 歳	56	53	109	65 歳	75	68	143
30 歳	49	57	106	66 歳	80	95	175
31 歳	51	47	98	67 歳	73	70	143
32 歳	45	51	96	68 歳	51	35	86
33 歳	47	48	95	69 歳	36	51	87
34 歳	55	54	109	70 歳	46	50	96
35 歳	50	50	100	71 歳	43	67	110

校 区 別 年 齢 別 人 口 統 計 表

3

日新小学校

平成26 . 9 . 末現在 6 ページ

年 齢	男	女	人 口			
72 歳	59	74	133			
73 歳	46	64	110			
74 歳	41	63	104			
75 歳	47	51	98			
76 歳	35	64	99			
77 歳	37	44	81			
78 歳	40	52	92			
79 歳	38	66	104			
80 歳	37	67	104			
81 歳	42	70	112			
82 歳	49	69	118			
83 歳	36	64	100			
84 歳	28	49	77			
85 歳	22	45	67			
86 歳	26	49	75			
87 歳	19	34	53			
88 歳	20	43	63			
89 歳	12	39	51			
90 歳	8	28	36			
91 歳	8	27	35			
92 歳	7	20	27			
93 歳	2	9	11			
94 歳	3	10	13			
95 歳	1	5	6			
96 歳	1	3	4			
97 歳	1	4	5			
98 歳	2	4	6			
99 歳	0	3	3			
100 歳	1	1	2			
101 歳	0	2	2			
102 歳	0	2	2			
**合計**	4,441	5,011	9,452			

# 校 区 別 年 齢 別 人 口 統 計 表

4 赤松小学校

平成26. 9. 末現在 7 ページ

年 齢	男	女	人 口	年 齢	男	女	人 口
0 歳	24	34	58	36 歳	48	49	97
1 歳	26	29	55	37 歳	45	55	100
2 歳	41	37	78	38 歳	53	48	101
3 歳	30	28	58	39 歳	48	61	109
4 歳	31	36	67	40 歳	55	53	108
5 歳	50	39	89	41 歳	66	65	131
6 歳	40	45	85	42 歳	46	59	105
7 歳	34	38	72	43 歳	48	62	110
8 歳	49	48	97	44 歳	52	62	114
9 歳	47	40	87	45 歳	50	60	110
10 歳	36	43	79	46 歳	56	73	129
11 歳	43	36	79	47 歳	45	47	92
12 歳	46	35	81	48 歳	43	54	97
13 歳	40	46	86	49 歳	58	67	125
14 歳	40	43	83	50 歳	59	55	114
15 歳	36	34	70	51 歳	57	51	108
16 歳	45	38	83	52 歳	55	53	108
17 歳	50	43	93	53 歳	56	64	120
18 歳	45	38	83	54 歳	51	50	101
19 歳	42	57	99	55 歳	50	53	103
20 歳	40	42	82	56 歳	51	57	108
21 歳	62	53	115	57 歳	48	60	108
22 歳	44	40	84	58 歳	50	61	111
23 歳	44	39	83	59 歳	44	51	95
24 歳	39	39	78	60 歳	45	38	83
25 歳	38	41	79	61 歳	38	61	99
26 歳	42	42	84	62 歳	55	58	113
27 歳	35	46	81	63 歳	58	42	100
28 歳	31	36	67	64 歳	69	63	132
29 歳	34	40	74	65 歳	55	64	119
30 歳	41	34	75	66 歳	43	61	104
31 歳	35	45	80	67 歳	52	49	101
32 歳	47	43	90	68 歳	28	32	60
33 歳	33	41	74	69 歳	23	50	73
34 歳	53	46	99	70 歳	37	46	83
35 歳	43	47	90	71 歳	30	49	79

# 校 区 別 年 齢 別 人 口 統 計 表

平成26 . 9 . 末現在 8 ページ

4 赤松小学校										
年 齢		男	女	人 口		年 齢		男	女	人 口
72	歳	39	38	77		108	歳	0	0	0
73	歳	43	40	83		109	歳	0	1	1
74	歳	29	45	74						
75	歳	30	38	68		**合計**		3,690	4,291	7,981
76	歳	20	37	57						
77	歳	26	43	69						
78	歳	22	42	64						
79	歳	33	44	77						
80	歳	20	41	61						
81	歳	19	43	62						
82	歳	18	50	68						
83	歳	21	37	58						
84	歳	27	40	67						
85	歳	20	45	65						
86	歳	19	38	57						
87	歳	17	44	61						
88	歳	15	42	57						
89	歳	15	25	40						
90	歳	7	23	30						
91	歳	8	22	30						
92	歳	6	22	28						
93	歳	2	13	15						
94	歳	4	13	17						
95	歳	1	4	5						
96	歳	3	5	8						
97	歳	1	1	2						
98	歳	1	4	5						
99	歳	1	1	2						
100	歳	0	0	0						
101	歳	0	2	2						
102	歳	0	3	3						
103	歳	0	1	1						
104	歳	0	0	0						
105	歳	0	0	0						
106	歳	0	0	0						
107	歳	0	0	0						

# 校 区 別 年 齢 別 人 口 統 計 表

平成26 . 9 . 末現在 9 ページ

5		神野小学校							
年 齢		男	女	人 口	年 齢		男	女	人 口
0 歳		45	48	93	36 歳		59	75	134
1 歳		36	44	80	37 歳		68	78	146
2 歳		55	51	106	38 歳		78	86	164
3 歳		53	42	95	39 歳		70	72	142
4 歳		52	59	111	40 歳		72	95	167
5 歳		46	48	94	41 歳		74	91	165
6 歳		47	41	88	42 歳		88	66	154
7 歳		58	53	111	43 歳		74	87	161
8 歳		47	49	96	44 歳		90	88	178
9 歳		49	66	115	45 歳		79	83	162
10 歳		48	53	101	46 歳		84	98	182
11 歳		49	52	101	47 歳		88	78	166
12 歳		59	51	110	48 歳		77	94	171
13 歳		65	59	124	49 歳		84	100	184
14 歳		54	51	105	50 歳		69	102	171
15 歳		66	53	119	51 歳		89	96	185
16 歳		63	63	126	52 歳		85	80	165
17 歳		61	71	132	53 歳		72	78	150
18 歳		71	59	130	54 歳		78	89	167
19 歳		57	59	116	55 歳		74	88	162
20 歳		55	69	124	56 歳		83	74	157
21 歳		55	53	108	57 歳		87	74	161
22 歳		43	52	95	58 歳		79	63	142
23 歳		66	65	131	59 歳		81	85	166
24 歳		79	50	129	60 歳		94	86	180
25 歳		78	74	152	61 歳		69	100	169
26 歳		59	76	135	62 歳		78	95	173
27 歳		61	62	123	63 歳		72	107	179
28 歳		66	58	124	64 歳		78	77	155
29 歳		64	66	130	65 歳		90	90	180
30 歳		50	62	112	66 歳		64	90	154
31 歳		64	78	142	67 歳		61	77	138
32 歳		71	65	136	68 歳		33	45	78
33 歳		62	73	135	69 歳		41	44	85
34 歳		75	78	153	70 歳		45	68	113
35 歳		88	65	153	71 歳		61	58	119

# 校 区 別 年 齢 別 人 口 統 計 表

5 神野小学校

平成26 . 9 . 末現在 10 ページ

年 齢	男	女	人 口	
72 歳	41	74	115	
73 歳	39	61	100	
74 歳	41	62	103	
75 歳	25	46	71	
76 歳	34	59	93	
77 歳	48	57	105	
78 歳	34	62	96	
79 歳	42	57	99	
80 歳	31	59	90	
81 歳	38	60	98	
82 歳	33	70	103	
83 歳	33	54	87	
84 歳	28	46	74	
85 歳	33	48	81	
86 歳	19	38	57	
87 歳	26	40	66	
88 歳	17	40	57	
89 歳	15	23	38	
90 歳	10	25	35	
91 歳	5	28	33	
92 歳	5	16	21	
93 歳	2	9	11	
94 歳	4	12	16	
95 歳	3	10	13	
96 歳	0	2	2	
97 歳	1	6	7	
98 歳	2	6	8	
99 歳	0	3	3	
100 歳	0	1	1	
101 歳	0	1	1	
102 歳	0	1	1	
103 歳	0	1	1	
<b>**合計**</b>	5,394	6,152	11,546	

# 校 区 別 年 齢 別 人 口 統 計 表

6 | 西与賀小学校

平成26 . 9 . 末現在 11 ページ

年 齢	男	女	人 口	年 齢	男	女	人 口
0 歳	17	16	33	36 歳	32	34	66
1 歳	25	23	48	37 歳	30	39	69
2 歳	29	15	44	38 歳	40	31	71
3 歳	28	30	58	39 歳	39	37	76
4 歳	33	24	57	40 歳	31	32	63
5 歳	23	18	41	41 歳	41	40	81
6 歳	27	32	59	42 歳	34	36	70
7 歳	36	27	63	43 歳	37	36	73
8 歳	23	25	48	44 歳	43	54	97
9 歳	31	22	53	45 歳	36	42	78
10 歳	32	34	66	46 歳	29	35	64
11 歳	20	21	41	47 歳	24	33	57
12 歳	32	33	65	48 歳	30	29	59
13 歳	29	19	48	49 歳	37	37	74
14 歳	32	35	67	50 歳	31	45	76
15 歳	28	37	65	51 歳	37	39	76
16 歳	16	28	44	52 歳	33	51	84
17 歳	25	32	57	53 歳	38	31	69
18 歳	38	43	81	54 歳	28	37	65
19 歳	36	31	67	55 歳	37	39	76
20 歳	40	34	74	56 歳	35	49	84
21 歳	45	38	83	57 歳	33	29	62
22 歳	41	37	78	58 歳	35	46	81
23 歳	27	31	58	59 歳	34	41	75
24 歳	31	26	57	60 歳	39	32	71
25 歳	29	31	60	61 歳	34	50	84
26 歳	27	30	57	62 歳	40	53	93
27 歳	29	34	63	63 歳	46	55	101
28 歳	26	32	58	64 歳	52	53	105
29 歳	32	47	79	65 歳	52	59	111
30 歳	26	37	63	66 歳	52	51	103
31 歳	42	34	76	67 歳	27	46	73
32 歳	37	42	79	68 歳	32	40	72
33 歳	36	40	76	69 歳	40	53	93
34 歳	30	39	69	70 歳	42	56	98
35 歳	33	34	67	71 歳	42	57	99

# 校 区 別 年 齢 別 人 口 統 計 表

6 | 西与賀小学校

平成26 . 9 . 末現在 12 ページ

年 齢	男	女	人 口		
72 歳	37	32	69		
73 歳	39	33	72		
74 歳	26	39	65		
75 歳	25	28	53		
76 歳	27	25	52		
77 歳	22	46	68		
78 歳	19	36	55		
79 歳	29	32	61		
80 歳	27	34	61		
81 歳	27	31	58		
82 歳	15	43	58		
83 歳	23	38	61		
84 歳	24	27	51		
85 歳	11	30	41		
86 歳	12	21	33		
87 歳	12	26	38		
88 歳	5	22	27		
89 歳	8	19	27		
90 歳	4	22	26		
91 歳	6	5	11		
92 歳	2	10	12		
93 歳	3	8	11		
94 歳	2	5	7		
95 歳	2	6	8		
96 歳	3	5	8		
97 歳	0	0	0		
98 歳	1	2	3		
99 歳	0	2	2		
100 歳	0	3	3		
<b>**合計**</b>	2,824	3,268	6,092		

# 校 区 別 年 齢 別 人 口 統 計 表

7 | 嘉瀬小学校

平成26 . 9 . 末現在 13 ページ

年 齢	男	女	人 口	年 齢	男	女	人 口
0 歳	11	15	26	36 歳	21	16	37
1 歳	16	24	40	37 歳	22	27	49
2 歳	17	15	32	38 歳	22	33	55
3 歳	21	21	42	39 歳	26	30	56
4 歳	13	21	34	40 歳	26	23	49
5 歳	18	19	37	41 歳	34	20	54
6 歳	21	22	43	42 歳	23	28	51
7 歳	19	13	32	43 歳	30	22	52
8 歳	13	12	25	44 歳	29	30	59
9 歳	23	9	32	45 歳	22	37	59
10 歳	18	28	46	46 歳	25	31	56
11 歳	19	21	40	47 歳	22	26	48
12 歳	27	21	48	48 歳	22	33	55
13 歳	23	19	42	49 歳	25	30	55
14 歳	24	26	50	50 歳	23	25	48
15 歳	21	14	35	51 歳	35	28	63
16 歳	25	26	51	52 歳	32	34	66
17 歳	17	26	43	53 歳	35	31	66
18 歳	22	23	45	54 歳	33	38	71
19 歳	31	22	53	55 歳	33	37	70
20 歳	27	14	41	56 歳	36	41	77
21 歳	18	21	39	57 歳	34	41	75
22 歳	29	27	56	58 歳	40	39	79
23 歳	28	18	46	59 歳	38	28	66
24 歳	22	21	43	60 歳	36	36	72
25 歳	28	22	50	61 歳	38	40	78
26 歳	23	26	49	62 歳	36	43	79
27 歳	26	24	50	63 歳	34	38	72
28 歳	32	27	59	64 歳	39	39	78
29 歳	22	27	49	65 歳	48	46	94
30 歳	22	28	50	66 歳	37	40	77
31 歳	34	22	56	67 歳	48	36	84
32 歳	15	34	49	68 歳	23	33	56
33 歳	22	30	52	69 歳	13	29	42
34 歳	27	19	46	70 歳	26	38	64
35 歳	29	18	47	71 歳	28	31	59

# 校 区 別 年 齢 別 人 口 統 計 表

7 嘉瀬小学校

平成26. 9. 末現在 14 ページ

年 齢	男	女	人 口		
72 歳	28	40	68		
73 歳	24	42	66		
74 歳	29	33	62		
75 歳	30	36	66		
76 歳	21	26	47		
77 歳	23	44	67		
78 歳	30	27	57		
79 歳	27	49	76		
80 歳	26	51	77		
81 歳	28	43	71		
82 歳	26	43	69		
83 歳	30	38	68		
84 歳	18	43	61		
85 歳	18	34	52		
86 歳	19	31	50		
87 歳	6	27	33		
88 歳	10	27	37		
89 歳	9	27	36		
90 歳	6	18	24		
91 歳	8	15	23		
92 歳	1	8	9		
93 歳	4	11	15		
94 歳	2	11	13		
95 歳	2	1	3		
96 歳	0	3	3		
97 歳	0	1	1		
98 歳	1	5	6		
99 歳	0	2	2		
100 歳	0	0	0		
101 歳	1	3	4		
102 歳	0	0	0		
103 歳	0	0	0		
104 歳	0	1	1		
**合計**	2,324	2,692	5,016		

# 校 区 別 年 齢 別 人 口 統 計 表

8 | 巨勢小学校

平成26 . 9 . 末現在 15 ページ

年 齢	男	女	人 口	年 齢	男	女	人 口
0 歳	29	26	55	36 歳	39	34	73
1 歳	29	22	51	37 歳	39	38	77
2 歳	32	30	62	38 歳	36	30	66
3 歳	38	15	53	39 歳	32	32	64
4 歳	22	27	49	40 歳	41	38	79
5 歳	29	25	54	41 歳	46	37	83
6 歳	23	32	55	42 歳	47	36	83
7 歳	23	29	52	43 歳	22	35	57
8 歳	24	15	39	44 歳	23	42	65
9 歳	32	18	50	45 歳	28	34	62
10 歳	23	18	41	46 歳	26	26	52
11 歳	21	29	50	47 歳	25	37	62
12 歳	10	22	32	48 歳	30	32	62
13 歳	26	21	47	49 歳	33	27	60
14 歳	32	21	53	50 歳	19	26	45
15 歳	30	24	54	51 歳	29	21	50
16 歳	17	25	42	52 歳	24	32	56
17 歳	31	14	45	53 歳	27	21	48
18 歳	25	20	45	54 歳	18	24	42
19 歳	23	15	38	55 歳	16	30	46
20 歳	34	26	60	56 歳	30	20	50
21 歳	31	14	45	57 歳	18	23	41
22 歳	27	22	49	58 歳	23	38	61
23 歳	20	22	42	59 歳	32	33	65
24 歳	24	18	42	60 歳	27	37	64
25 歳	10	25	35	61 歳	33	43	76
26 歳	35	30	65	62 歳	38	43	81
27 歳	33	30	63	63 歳	27	27	54
28 歳	21	26	47	64 歳	39	36	75
29 歳	28	31	59	65 歳	39	45	84
30 歳	25	43	68	66 歳	39	36	75
31 歳	26	39	65	67 歳	34	38	72
32 歳	28	39	67	68 歳	23	36	59
33 歳	28	33	61	69 歳	19	23	42
34 歳	35	34	69	70 歳	36	35	71
35 歳	35	43	78	71 歳	18	33	51

# 校 区 別 年 齢 別 人 口 統 計 表

8 | 巨勢小学校

平成26 . 9 . 末現在 16 ページ

年 齢	男	女	人 口		
72 歳	27	31	58		
73 歳	15	35	50		
74 歳	19	31	50		
75 歳	13	24	37		
76 歳	21	33	54		
77 歳	22	27	49		
78 歳	18	20	38		
79 歳	25	20	45		
80 歳	18	27	45		
81 歳	13	21	34		
82 歳	16	24	40		
83 歳	16	15	31		
84 歳	13	13	26		
85 歳	9	17	26		
86 歳	5	21	26		
87 歳	4	9	13		
88 歳	10	11	21		
89 歳	8	15	23		
90 歳	4	7	11		
91 歳	1	6	7		
92 歳	2	5	7		
93 歳	2	6	8		
94 歳	0	4	4		
95 歳	2	4	6		
96 歳	0	3	3		
97 歳	0	4	4		
98 歳	0	2	2		
99 歳	0	1	1		
100 歳	0	1	1		
**合計**	2,317	2,538	4,855		

# 校 区 別 年 齢 別 人 口 統 計 表

9 | 兵庫小学校

平成26 . 9 . 末現在 17 ページ

年 齢	男	女	人 口	年 齢	男	女	人 口
0 歳	127	118	245	36 歳	117	142	259
1 歳	105	103	208	37 歳	147	149	296
2 歳	121	112	233	38 歳	121	136	257
3 歳	117	110	227	39 歳	124	135	259
4 歳	94	100	194	40 歳	137	159	296
5 歳	96	96	192	41 歳	142	139	281
6 歳	100	91	191	42 歳	129	152	281
7 歳	85	78	163	43 歳	128	127	255
8 歳	97	88	185	44 歳	107	120	227
9 歳	99	80	179	45 歳	100	113	213
10 歳	90	71	161	46 歳	113	129	242
11 歳	72	83	155	47 歳	100	131	231
12 歳	79	95	174	48 歳	76	91	167
13 歳	88	76	164	49 歳	98	115	213
14 歳	103	87	190	50 歳	93	106	199
15 歳	72	80	152	51 歳	97	95	192
16 歳	95	102	197	52 歳	103	95	198
17 歳	91	91	182	53 歳	91	89	180
18 歳	81	74	155	54 歳	75	54	129
19 歳	70	74	144	55 歳	81	92	173
20 歳	75	85	160	56 歳	80	77	157
21 歳	74	67	141	57 歳	60	80	140
22 歳	73	71	144	58 歳	61	78	139
23 歳	63	63	126	59 歳	83	82	165
24 歳	67	86	153	60 歳	64	60	124
25 歳	68	88	156	61 歳	66	75	141
26 歳	74	92	166	62 歳	71	91	162
27 歳	77	99	176	63 歳	86	84	170
28 歳	95	121	216	64 歳	65	68	133
29 歳	92	128	220	65 歳	73	95	168
30 歳	110	112	222	66 歳	70	85	155
31 歳	106	122	228	67 歳	63	81	144
32 歳	140	130	270	68 歳	35	45	80
33 歳	123	138	261	69 歳	54	53	107
34 歳	128	134	262	70 歳	43	58	101
35 歳	121	153	274	71 歳	40	49	89

# 校 区 別 年 齢 別 人 口 統 計 表

9 | 兵庫小学校

平成26 . 9 . 末現在 18 ページ

年 齢	男	女	人 口			
72 歳	54	56	110			
73 歳	37	45	82			
74 歳	41	47	88			
75 歳	40	40	80			
76 歳	37	42	79			
77 歳	32	47	79			
78 歳	29	55	84			
79 歳	19	45	64			
80 歳	30	47	77			
81 歳	23	52	75			
82 歳	32	46	78			
83 歳	19	41	60			
84 歳	28	42	70			
85 歳	18	27	45			
86 歳	16	43	59			
87 歳	14	27	41			
88 歳	15	20	35			
89 歳	16	20	36			
90 歳	4	17	21			
91 歳	9	17	26			
92 歳	3	11	14			
93 歳	5	13	18			
94 歳	2	6	8			
95 歳	1	6	7			
96 歳	0	5	5			
97 歳	1	7	8			
98 歳	0	1	1			
99 歳	0	1	1			
100 歳	1	2	3			
**合計**	7,087	7,856	14,943			

# 校 区 別 年 齢 別 人 口 統 計 表

10 高木瀬小学校

平成26. 9. 末現在 19 ページ

年 齢	男	女	人 口	年 齢	男	女	人 口
0 歳	70	65	135	36 歳	75	86	161
1 歳	62	58	120	37 歳	84	86	170
2 歳	57	67	124	38 歳	82	103	185
3 歳	62	66	128	39 歳	101	103	204
4 歳	71	63	134	40 歳	108	111	219
5 歳	61	53	114	41 歳	107	117	224
6 歳	63	68	131	42 歳	111	94	205
7 歳	65	72	137	43 歳	81	90	171
8 歳	57	65	122	44 歳	88	84	172
9 歳	64	75	139	45 歳	92	88	180
10 歳	74	77	151	46 歳	86	77	163
11 歳	72	60	132	47 歳	82	86	168
12 歳	72	73	145	48 歳	72	66	138
13 歳	63	72	135	49 歳	89	90	179
14 歳	62	69	131	50 歳	65	87	152
15 歳	76	78	154	51 歳	66	67	133
16 歳	67	55	122	52 歳	66	81	147
17 歳	62	61	123	53 歳	75	101	176
18 歳	82	63	145	54 歳	71	89	160
19 歳	71	51	122	55 歳	78	84	162
20 歳	64	76	140	56 歳	77	83	160
21 歳	66	53	119	57 歳	66	88	154
22 歳	60	49	109	58 歳	69	77	146
23 歳	69	63	132	59 歳	88	92	180
24 歳	59	56	115	60 歳	80	100	180
25 歳	53	74	127	61 歳	96	116	212
26 歳	71	74	145	62 歳	81	112	193
27 歳	85	77	162	63 歳	110	113	223
28 歳	57	82	139	64 歳	113	120	233
29 歳	76	74	150	65 歳	96	127	223
30 歳	73	81	154	66 歳	100	130	230
31 歳	76	63	139	67 歳	98	115	213
32 歳	93	89	182	68 歳	60	71	131
33 歳	77	84	161	69 歳	74	95	169
34 歳	90	89	179	70 歳	71	100	171
35 歳	72	85	157	71 歳	68	117	185

# 校 区 別 年 齢 別 人 口 統 計 表

10 | 高木瀬小学校

平成26 . 9 . 末現在 20 ページ

年 齢	男	女	人 口			
72 歳	98	110	208			
73 歳	80	109	189			
74 歳	89	99	188			
75 歳	76	79	155			
76 歳	59	87	146			
77 歳	78	85	163			
78 歳	57	82	139			
79 歳	47	78	125			
80 歳	61	70	131			
81 歳	46	72	118			
82 歳	45	74	119			
83 歳	31	71	102			
84 歳	34	58	92			
85 歳	30	56	86			
86 歳	25	48	73			
87 歳	26	35	61			
88 歳	18	63	81			
89 歳	8	30	38			
90 歳	21	35	56			
91 歳	10	28	38			
92 歳	6	33	39			
93 歳	7	15	22			
94 歳	4	16	20			
95 歳	4	14	18			
96 歳	0	4	4			
97 歳	0	5	5			
98 歳	3	4	7			
99 歳	0	5	5			
100 歳	0	2	2			
101 歳	0	3	3			
102 歳	0	2	2			
103 歳	0	0	0			
104 歳	0	1	1			
**合計**	6,463	7,399	13,862			

# 校 区 別 年 齢 別 人 口 統 計 表

平成26 . 9 . 末現在 21 ページ

11 北川副小学校

年 齢	男	女	人 口	年 齢	男	女	人 口
0 歳	77	48	125	36 歳	56	71	127
1 歳	61	64	125	37 歳	84	78	162
2 歳	63	63	126	38 歳	82	85	167
3 歳	62	63	125	39 歳	91	86	177
4 歳	55	61	116	40 歳	89	64	153
5 歳	45	46	91	41 歳	80	80	160
6 歳	58	51	109	42 歳	85	88	173
7 歳	50	44	94	43 歳	92	90	182
8 歳	54	64	118	44 歳	74	76	150
9 歳	47	55	102	45 歳	73	83	156
10 歳	62	53	115	46 歳	79	78	157
11 歳	62	57	119	47 歳	77	88	165
12 歳	66	57	123	48 歳	63	68	131
13 歳	61	68	129	49 歳	79	94	173
14 歳	64	75	139	50 歳	66	87	153
15 歳	60	54	114	51 歳	65	74	139
16 歳	74	58	132	52 歳	59	67	126
17 歳	50	62	112	53 歳	57	63	120
18 歳	54	68	122	54 歳	71	90	161
19 歳	68	52	120	55 歳	67	78	145
20 歳	55	65	120	56 歳	49	74	123
21 歳	38	62	100	57 歳	68	59	127
22 歳	55	41	96	58 歳	51	62	113
23 歳	42	63	105	59 歳	90	72	162
24 歳	56	43	99	60 歳	74	92	166
25 歳	53	66	119	61 歳	83	90	173
26 歳	55	80	135	62 歳	74	94	168
27 歳	53	67	120	63 歳	74	101	175
28 歳	66	79	145	64 歳	91	105	196
29 歳	56	72	128	65 歳	107	117	224
30 歳	62	77	139	66 歳	86	107	193
31 歳	63	84	147	67 歳	113	103	216
32 歳	68	77	145	68 歳	60	76	136
33 歳	81	70	151	69 歳	54	68	122
34 歳	93	92	185	70 歳	85	92	177
35 歳	90	85	175	71 歳	65	96	161

# 校 区 別 年 齢 別 人 口 統 計 表

11 | 北川副小学校

平成26 . 9 . 末現在 22 ページ

年 齢	男	女	人 口	年 齢	男	女	人 口
72 歳	61	89	150	**合計**	5,757	6,652	12,409
73 歳	71	90	161				
74 歳	71	89	160				
75 歳	53	73	126				
76 歳	66	73	139				
77 歳	67	70	137				
78 歳	61	94	155				
79 歳	44	67	111				
80 歳	54	69	123				
81 歳	42	70	112				
82 歳	56	66	122				
83 歳	29	72	101				
84 歳	30	69	99				
85 歳	35	55	90				
86 歳	24	54	78				
87 歳	23	43	66				
88 歳	15	41	56				
89 歳	14	36	50				
90 歳	15	28	43				
91 歳	14	25	39				
92 歳	3	15	18				
93 歳	7	19	26				
94 歳	4	22	26				
95 歳	1	9	10				
96 歳	2	6	8				
97 歳	1	6	7				
98 歳	0	7	7				
99 歳	1	6	7				
100 歳	0	4	4				
101 歳	0	0	0				
102 歳	0	0	0				
103 歳	0	2	2				
104 歳	1	0	1				
105 歳	0	0	0				
106 歳	0	1	1				

# 校 区 別 年 齢 別 人 口 統 計 表

12 | 本庄小学校

平成26 . 9 . 末現在 23 ページ

年 齢	男	女	人 口	年 齢	男	女	人 口
0 歳	38	51	89	36 歳	73	82	155
1 歳	58	45	103	37 歳	70	81	151
2 歳	53	41	94	38 歳	77	83	160
3 歳	59	47	106	39 歳	84	73	157
4 歳	55	48	103	40 歳	86	91	177
5 歳	58	64	122	41 歳	75	83	158
6 歳	62	53	115	42 歳	66	88	154
7 歳	46	56	102	43 歳	81	75	156
8 歳	70	58	128	44 歳	89	77	166
9 歳	51	51	102	45 歳	83	75	158
10 歳	48	46	94	46 歳	90	74	164
11 歳	55	60	115	47 歳	82	66	148
12 歳	64	65	129	48 歳	60	63	123
13 歳	65	51	116	49 歳	65	78	143
14 歳	58	64	122	50 歳	65	77	142
15 歳	65	63	128	51 歳	68	67	135
16 歳	54	47	101	52 歳	71	76	147
17 歳	64	66	130	53 歳	58	66	124
18 歳	83	71	154	54 歳	75	70	145
19 歳	117	78	195	55 歳	74	68	142
20 歳	141	96	237	56 歳	73	78	151
21 歳	145	120	265	57 歳	70	71	141
22 歳	138	83	221	58 歳	69	73	142
23 歳	102	72	174	59 歳	74	69	143
24 歳	90	66	156	60 歳	85	75	160
25 歳	95	52	147	61 歳	86	72	158
26 歳	67	59	126	62 歳	77	82	159
27 歳	54	68	122	63 歳	58	102	160
28 歳	62	66	128	64 歳	72	78	150
29 歳	69	68	137	65 歳	84	65	149
30 歳	82	79	161	66 歳	85	99	184
31 歳	74	73	147	67 歳	55	82	137
32 歳	75	77	152	68 歳	38	48	86
33 歳	62	70	132	69 歳	60	60	120
34 歳	68	67	135	70 歳	46	61	107
35 歳	63	93	156	71 歳	59	57	116

# 校 区 別 年 齢 別 人 口 統 計 表

12 | 本庄小学校

平成26 . 9 . 末現在 24 ページ

年 齢	男	女	人 口			
72 歳	61	81	142			
73 歳	36	68	104			
74 歳	54	73	127			
75 歳	51	67	118			
76 歳	38	52	90			
77 歳	39	83	122			
78 歳	40	55	95			
79 歳	55	56	111			
80 歳	37	67	104			
81 歳	33	70	103			
82 歳	27	65	92			
83 歳	36	52	88			
84 歳	33	50	83			
85 歳	33	50	83			
86 歳	19	36	55			
87 歳	18	43	61			
88 歳	18	33	51			
89 歳	13	37	50			
90 歳	9	17	26			
91 歳	7	29	36			
92 歳	6	13	19			
93 歳	4	14	18			
94 歳	4	11	15			
95 歳	0	3	3			
96 歳	3	6	9			
97 歳	1	4	5			
98 歳	0	4	4			
99 歳	0	3	3			
100 歳	0	1	1			
101 歳	0	2	2			
102 歳	0	1	1			
103 歳	0	2	2			
**合計**	5,868	6,167	12,035			

# 校 区 別 年 齢 別 人 口 統 計 表

13 鍋島小学校

平成26 . 9 . 末現在 25 ページ

年 齢	男	女	人 口	年 齢	男	女	人 口
0 歳	88	72	160	36 歳	108	115	223
1 歳	94	73	167	37 歳	82	97	179
2 歳	97	83	180	38 歳	89	107	196
3 歳	98	81	179	39 歳	109	91	200
4 歳	88	78	166	40 歳	92	116	208
5 歳	88	73	161	41 歳	103	117	220
6 歳	90	103	193	42 歳	90	97	187
7 歳	75	69	144	43 歳	96	119	215
8 歳	79	70	149	44 歳	92	103	195
9 歳	78	72	150	45 歳	98	110	208
10 歳	74	68	142	46 歳	93	105	198
11 歳	75	85	160	47 歳	75	97	172
12 歳	78	65	143	48 歳	78	72	150
13 歳	84	77	161	49 歳	71	104	175
14 歳	71	93	164	50 歳	94	110	204
15 歳	81	65	146	51 歳	74	103	177
16 歳	100	97	197	52 歳	82	96	178
17 歳	71	72	143	53 歳	71	92	163
18 歳	78	80	158	54 歳	82	81	163
19 歳	80	91	171	55 歳	79	89	168
20 歳	79	108	187	56 歳	91	87	178
21 歳	81	88	169	57 歳	73	75	148
22 歳	99	103	202	58 歳	69	92	161
23 歳	86	117	203	59 歳	89	99	188
24 歳	64	93	157	60 歳	79	85	164
25 歳	78	112	190	61 歳	97	89	186
26 歳	76	87	163	62 歳	74	84	158
27 歳	80	95	175	63 歳	86	71	157
28 歳	85	85	170	64 歳	73	78	151
29 歳	83	113	196	65 歳	83	66	149
30 歳	81	104	185	66 歳	70	64	134
31 歳	102	94	196	67 歳	62	60	122
32 歳	102	108	210	68 歳	28	44	72
33 歳	115	92	207	69 歳	50	47	97
34 歳	115	106	221	70 歳	24	41	65
35 歳	83	95	178	71 歳	39	30	69

# 校 区 別 年 齢 別 人 口 統 計 表

13 鍋島小学校

平成26 . 9 . 末現在 26 ページ

年 齢	男	女	人 口			
72 歳	40	48	88			
73 歳	37	46	83			
74 歳	27	32	59			
75 歳	25	34	59			
76 歳	19	39	58			
77 歳	28	38	66			
78 歳	14	38	52			
79 歳	33	36	69			
80 歳	21	44	65			
81 歳	21	34	55			
82 歳	22	45	67			
83 歳	25	37	62			
84 歳	16	28	44			
85 歳	19	30	49			
86 歳	16	27	43			
87 歳	15	28	43			
88 歳	9	26	35			
89 歳	7	18	25			
90 歳	3	22	25			
91 歳	8	14	22			
92 歳	1	10	11			
93 歳	1	7	8			
94 歳	3	11	14			
95 歳	1	3	4			
96 歳	0	4	4			
97 歳	2	5	7			
98 歳	1	3	4			
99 歳	1	0	1			
100 歳	0	3	3			
101 歳	0	1	1			
102 歳	0	0	0			
103 歳	1	0	1			
104 歳	0	1	1			
**合計**	6,337	7,012	13,349			

# 校 区 別 年 齢 別 人 口 統 計 表

14 | 金立小学校

平成26 . 9 . 末現在 27 ページ

年 齢	男	女	人 口	年 齢	男	女	人 口
0 歳	20	12	32	36 歳	21	26	47
1 歳	16	17	33	37 歳	31	31	62
2 歳	18	13	31	38 歳	35	23	58
3 歳	20	23	43	39 歳	35	22	57
4 歳	20	20	40	40 歳	27	29	56
5 歳	23	20	43	41 歳	26	31	57
6 歳	24	24	48	42 歳	26	29	55
7 歳	24	20	44	43 歳	29	23	52
8 歳	23	8	31	44 歳	36	18	54
9 歳	19	18	37	45 歳	33	27	60
10 歳	24	23	47	46 歳	24	19	43
11 歳	14	20	34	47 歳	18	20	38
12 歳	27	21	48	48 歳	18	26	44
13 歳	21	14	35	49 歳	25	30	55
14 歳	26	22	48	50 歳	35	42	77
15 歳	26	17	43	51 歳	18	28	46
16 歳	25	19	44	52 歳	32	23	55
17 歳	36	31	67	53 歳	23	30	53
18 歳	44	23	67	54 歳	30	31	61
19 歳	29	13	42	55 歳	24	24	48
20 歳	13	27	40	56 歳	35	32	67
21 歳	25	21	46	57 歳	23	35	58
22 歳	27	28	55	58 歳	33	33	66
23 歳	24	28	52	59 歳	38	30	68
24 歳	28	22	50	60 歳	27	38	65
25 歳	19	21	40	61 歳	33	34	67
26 歳	22	21	43	62 歳	39	39	78
27 歳	23	25	48	63 歳	27	42	69
28 歳	27	28	55	64 歳	38	33	71
29 歳	28	24	52	65 歳	49	45	94
30 歳	28	22	50	66 歳	40	45	85
31 歳	27	24	51	67 歳	36	44	80
32 歳	25	22	47	68 歳	24	28	52
33 歳	27	23	50	69 歳	27	19	46
34 歳	32	30	62	70 歳	30	34	64
35 歳	25	26	51	71 歳	23	45	68

# 校 区 別 年 齢 別 人 口 統 計 表

14 金立小学校

平成26 . 9 . 末現在 28 ページ

年 齢	男	女	人 口			
72 歳	32	22	54			
73 歳	28	39	67			
74 歳	30	26	56			
75 歳	27	32	59			
76 歳	26	21	47			
77 歳	30	33	63			
78 歳	10	35	45			
79 歳	13	33	46			
80 歳	27	31	58			
81 歳	23	35	58			
82 歳	13	31	44			
83 歳	11	29	40			
84 歳	11	32	43			
85 歳	9	23	32			
86 歳	12	23	35			
87 歳	10	26	36			
88 歳	7	27	34			
89 歳	5	22	27			
90 歳	5	13	18			
91 歳	6	14	20			
92 歳	1	9	10			
93 歳	1	10	11			
94 歳	1	7	8			
95 歳	1	3	4			
96 歳	0	2	2			
97 歳	1	2	3			
98 歳	0	3	3			
99 歳	0	1	1			
100 歳	0	0	0			
101 歳	0	2	2			
102 歳	0	0	0			
103 歳	0	1	1			
<b>**合計**</b>	2,287	2,465	4,752			

# 校 区 別 年 齢 別 人 口 統 計 表

15 久保泉小学校

平成26 . 9 . 末現在 29 ページ

年 齢	男	女	人 口	年 齢	男	女	人 口
0 歳	12	11	23	36 歳	25	22	47
1 歳	9	9	18	37 歳	26	21	47
2 歳	13	12	25	38 歳	25	19	44
3 歳	13	11	24	39 歳	28	20	48
4 歳	16	16	32	40 歳	30	19	49
5 歳	10	15	25	41 歳	14	25	39
6 歳	18	12	30	42 歳	14	21	35
7 歳	17	9	26	43 歳	18	19	37
8 歳	18	11	29	44 歳	21	21	42
9 歳	10	17	27	45 歳	26	22	48
10 歳	12	14	26	46 歳	22	22	44
11 歳	17	15	32	47 歳	25	19	44
12 歳	13	18	31	48 歳	23	16	39
13 歳	15	10	25	49 歳	17	16	33
14 歳	17	12	29	50 歳	26	15	41
15 歳	20	18	38	51 歳	20	23	43
16 歳	19	17	36	52 歳	15	29	44
17 歳	13	25	38	53 歳	22	25	47
18 歳	14	17	31	54 歳	23	16	39
19 歳	11	22	33	55 歳	24	23	47
20 歳	19	13	32	56 歳	19	29	48
21 歳	13	11	24	57 歳	25	27	52
22 歳	17	15	32	58 歳	26	32	58
23 歳	15	18	33	59 歳	24	25	49
24 歳	15	20	35	60 歳	35	32	67
25 歳	14	21	35	61 歳	31	30	61
26 歳	16	10	26	62 歳	33	36	69
27 歳	26	26	52	63 歳	49	29	78
28 歳	20	21	41	64 歳	43	41	84
29 歳	13	17	30	65 歳	45	42	87
30 歳	18	20	38	66 歳	40	21	61
31 歳	17	18	35	67 歳	34	38	72
32 歳	19	24	43	68 歳	16	21	37
33 歳	15	14	29	69 歳	19	28	47
34 歳	19	19	38	70 歳	26	31	57
35 歳	18	19	37	71 歳	17	39	56

# 校 区 別 年 齢 別 人 口 統 計 表

15 久保泉小学校

平成26 . 9 . 末現在 30 ページ

年 齢	男	女	人 口			
72 歳	26	36	62			
73 歳	20	31	51			
74 歳	19	22	41			
75 歳	29	23	52			
76 歳	26	22	48			
77 歳	29	24	53			
78 歳	20	26	46			
79 歳	22	18	40			
80 歳	17	25	42			
81 歳	13	27	40			
82 歳	21	30	51			
83 歳	8	29	37			
84 歳	12	24	36			
85 歳	15	15	30			
86 歳	8	18	26			
87 歳	9	19	28			
88 歳	10	23	33			
89 歳	4	23	27			
90 歳	7	16	23			
91 歳	3	16	19			
92 歳	4	11	15			
93 歳	0	12	12			
94 歳	2	10	12			
95 歳	2	5	7			
96 歳	1	7	8			
97 歳	0	5	5			
98 歳	1	3	4			
99 歳	0	2	2			
100 歳	0	1	1			
101 歳	0	1	1			
102 歳	0	1	1			
<b>**合計**</b>	1,815	2,016	3,831			

# 校 区 別 年 齢 別 人 口 統 計 表

16 芙蓉小学校

平成26 . 9 . 末現在 31 ページ

年 齢	男	女	人 口	年 齢	男	女	人 口
0 歳	7	8	15	36 歳	12	8	20
1 歳	4	3	7	37 歳	13	12	25
2 歳	6	2	8	38 歳	5	8	13
3 歳	4	6	10	39 歳	11	16	27
4 歳	5	4	9	40 歳	4	11	15
5 歳	7	5	12	41 歳	8	10	18
6 歳	7	4	11	42 歳	13	5	18
7 歳	2	5	7	43 歳	16	4	20
8 歳	7	9	16	44 歳	9	10	19
9 歳	7	4	11	45 歳	12	11	23
10 歳	7	5	12	46 歳	9	8	17
11 歳	5	9	14	47 歳	8	5	13
12 歳	4	15	19	48 歳	4	13	17
13 歳	9	4	13	49 歳	11	9	20
14 歳	10	6	16	50 歳	10	12	22
15 歳	9	5	14	51 歳	9	11	20
16 歳	12	13	25	52 歳	11	12	23
17 歳	6	10	16	53 歳	9	11	20
18 歳	8	12	20	54 歳	7	11	18
19 歳	7	7	14	55 歳	13	18	31
20 歳	4	14	18	56 歳	14	15	29
21 歳	8	8	16	57 歳	8	9	17
22 歳	6	11	17	58 歳	15	10	25
23 歳	7	10	17	59 歳	16	12	28
24 歳	6	10	16	60 歳	15	20	35
25 歳	7	8	15	61 歳	13	19	32
26 歳	7	5	12	62 歳	20	15	35
27 歳	5	6	11	63 歳	14	14	28
28 歳	9	5	14	64 歳	9	17	26
29 歳	7	4	11	65 歳	12	20	32
30 歳	11	12	23	66 歳	18	9	27
31 歳	7	12	19	67 歳	10	15	25
32 歳	9	8	17	68 歳	16	17	33
33 歳	5	6	11	69 歳	6	11	17
34 歳	7	8	15	70 歳	14	9	23
35 歳	10	3	13	71 歳	10	11	21

# 校 区 別 年 齢 別 人 口 統 計 表

16 芙蓉小学校

平成26 . 9 . 末現在 32 ページ

年 齢	男	女	人 口			
72 歳	8	12	20			
73 歳	5	13	18			
74 歳	7	11	18			
75 歳	8	8	16			
76 歳	8	9	17			
77 歳	8	15	23			
78 歳	7	11	18			
79 歳	4	16	20			
80 歳	10	12	22			
81 歳	12	21	33			
82 歳	7	17	24			
83 歳	6	11	17			
84 歳	7	6	13			
85 歳	4	9	13			
86 歳	5	13	18			
87 歳	1	6	7			
88 歳	4	7	11			
89 歳	4	8	12			
90 歳	2	3	5			
91 歳	0	3	3			
92 歳	1	2	3			
93 歳	1	2	3			
94 歳	0	7	7			
95 歳	0	1	1			
96 歳	0	2	2			
97 歳	1	0	1			
98 歳	0	1	1			
99 歳	0	1	1			
100 歳	0	0	0			
101 歳	0	0	0			
102 歳	0	0	0			
103 歳	0	0	0			
104 歳	0	1	1			
**合計**	772	922	1,694			

# 校 区 別 年 齢 別 人 口 統 計 表

17 新栄小学校

平成26. 9. 末現在 33 ページ

年 齢	男	女	人 口	年 齢	男	女	人 口
0 歳	37	24	61	36 歳	47	45	92
1 歳	39	18	57	37 歳	42	51	93
2 歳	39	34	73	38 歳	42	48	90
3 歳	30	40	70	39 歳	49	49	98
4 歳	39	42	81	40 歳	41	48	89
5 歳	29	29	58	41 歳	45	59	104
6 歳	35	39	74	42 歳	45	64	109
7 歳	23	36	59	43 歳	45	40	85
8 歳	45	27	72	44 歳	55	48	103
9 歳	24	28	52	45 歳	37	54	91
10 歳	32	38	70	46 歳	44	52	96
11 歳	46	35	81	47 歳	49	57	106
12 歳	38	30	68	48 歳	33	43	76
13 歳	35	36	71	49 歳	40	37	77
14 歳	40	49	89	50 歳	48	62	110
15 歳	45	32	77	51 歳	48	64	112
16 歳	38	44	82	52 歳	39	54	93
17 歳	35	49	84	53 歳	43	61	104
18 歳	38	22	60	54 歳	53	54	107
19 歳	29	36	65	55 歳	45	61	106
20 歳	35	51	86	56 歳	56	68	124
21 歳	41	34	75	57 歳	40	52	92
22 歳	50	41	91	58 歳	48	67	115
23 歳	49	35	84	59 歳	49	60	109
24 歳	54	43	97	60 歳	60	65	125
25 歳	35	39	74	61 歳	59	54	113
26 歳	38	51	89	62 歳	61	65	126
27 歳	38	44	82	63 歳	64	70	134
28 歳	30	49	79	64 歳	70	75	145
29 歳	47	54	101	65 歳	66	72	138
30 歳	48	51	99	66 歳	56	46	102
31 歳	48	39	87	67 歳	50	70	120
32 歳	46	40	86	68 歳	30	28	58
33 歳	35	39	74	69 歳	33	36	69
34 歳	41	38	79	70 歳	41	40	81
35 歳	59	53	112	71 歳	29	38	67

# 校 区 別 年 齢 別 人 口 統 計 表

17 新栄小学校

平成26. 9. 末現在 34 ページ

年 齢	男	女	人 口			
72 歳	32	53	85			
73 歳	29	44	73			
74 歳	21	35	56			
75 歳	27	45	72			
76 歳	18	34	52			
77 歳	22	39	61			
78 歳	29	33	62			
79 歳	32	41	73			
80 歳	30	36	66			
81 歳	21	34	55			
82 歳	17	37	54			
83 歳	12	22	34			
84 歳	9	16	25			
85 歳	19	35	54			
86 歳	9	21	30			
87 歳	3	18	21			
88 歳	12	19	31			
89 歳	12	13	25			
90 歳	8	17	25			
91 歳	3	5	8			
92 歳	3	8	11			
93 歳	4	4	8			
94 歳	2	9	11			
95 歳	1	4	5			
96 歳	1	2	3			
97 歳	0	2	2			
98 歳	0	2	2			
99 歳	0	4	4			
100 歳	0	1	1			
101 歳	0	1	1			
<b>**合計**</b>	3,488	3,980	7,468			

# 校 区 別 年 齢 別 人 口 統 計 表

18

若楠小学校

平成26. 9. 末現在 35 ページ

年 齢	男	女	人 口	年 齢	男	女	人 口
0 歳	31	36	67	36 歳	49	47	96
1 歳	29	33	62	37 歳	62	51	113
2 歳	39	32	71	38 歳	49	59	108
3 歳	40	33	73	39 歳	61	64	125
4 歳	29	28	57	40 歳	63	75	138
5 歳	37	40	77	41 歳	47	66	113
6 歳	42	29	71	42 歳	61	77	138
7 歳	33	44	77	43 歳	56	75	131
8 歳	41	40	81	44 歳	54	53	107
9 歳	42	40	82	45 歳	53	68	121
10 歳	31	31	62	46 歳	60	77	137
11 歳	41	42	83	47 歳	63	70	133
12 歳	49	55	104	48 歳	40	46	86
13 歳	30	46	76	49 歳	51	63	114
14 歳	54	45	99	50 歳	60	60	120
15 歳	45	41	86	51 歳	61	63	124
16 歳	48	49	97	52 歳	45	56	101
17 歳	55	54	109	53 歳	55	55	110
18 歳	40	43	83	54 歳	45	56	101
19 歳	31	44	75	55 歳	44	44	88
20 歳	48	50	98	56 歳	48	49	97
21 歳	52	45	97	57 歳	50	53	103
22 歳	54	44	98	58 歳	63	54	117
23 歳	48	47	95	59 歳	38	47	85
24 歳	38	42	80	60 歳	47	49	96
25 歳	42	46	88	61 歳	45	57	102
26 歳	41	28	69	62 歳	65	49	114
27 歳	45	47	92	63 歳	60	77	137
28 歳	38	47	85	64 歳	52	72	124
29 歳	41	36	77	65 歳	53	72	125
30 歳	47	40	87	66 歳	53	81	134
31 歳	45	40	85	67 歳	58	66	124
32 歳	44	39	83	68 歳	38	45	83
33 歳	40	42	82	69 歳	41	50	91
34 歳	40	47	87	70 歳	43	53	96
35 歳	34	45	79	71 歳	42	61	103

# 校 区 別 年 齢 別 人 口 統 計 表

18 若楠小学校

平成26. 9. 末現在 36 ページ

年 齢	男	女	人 口			
72 歳	45	57	102			
73 歳	32	60	92			
74 歳	34	52	86			
75 歳	30	36	66			
76 歳	27	51	78			
77 歳	35	42	77			
78 歳	25	56	81			
79 歳	32	37	69			
80 歳	28	46	74			
81 歳	26	47	73			
82 歳	25	26	51			
83 歳	25	34	59			
84 歳	22	35	57			
85 歳	17	24	41			
86 歳	12	19	31			
87 歳	11	26	37			
88 歳	4	21	25			
89 歳	6	16	22			
90 歳	4	12	16			
91 歳	3	7	10			
92 歳	1	9	10			
93 歳	1	6	7			
94 歳	2	5	7			
95 歳	0	6	6			
96 歳	0	0	0			
97 歳	1	1	2			
98 歳	0	2	2			
99 歳	0	3	3			
100 歳	0	0	0			
101 歳	0	2	2			
102 歳	0	0	0			
103 歳	0	0	0			
104 歳	0	1	1			
<b>**合計**</b>	3,807	4,389	8,196			

# 校 区 別 年 齢 別 人 口 統 計 表

19 開成小学校

平成26. 9. 末現在 37 ページ

年 齢	男	女	人 口	年 齢	男	女	人 口
0 歳	48	40	88	36 歳	67	43	110
1 歳	46	35	81	37 歳	52	86	138
2 歳	51	41	92	38 歳	61	90	151
3 歳	53	49	102	39 歳	77	75	152
4 歳	54	48	102	40 歳	65	62	127
5 歳	46	46	92	41 歳	56	82	138
6 歳	54	51	105	42 歳	59	76	135
7 歳	43	46	89	43 歳	74	83	157
8 歳	43	43	86	44 歳	53	58	111
9 歳	40	62	102	45 歳	58	79	137
10 歳	61	40	101	46 歳	57	60	117
11 歳	63	50	113	47 歳	64	72	136
12 歳	50	46	96	48 歳	48	68	116
13 歳	54	67	121	49 歳	54	60	114
14 歳	61	55	116	50 歳	52	60	112
15 歳	60	51	111	51 歳	61	61	122
16 歳	56	61	117	52 歳	57	59	116
17 歳	60	55	115	53 歳	64	69	133
18 歳	46	55	101	54 歳	47	47	94
19 歳	54	61	115	55 歳	53	76	129
20 歳	51	39	90	56 歳	48	70	118
21 歳	37	62	99	57 歳	39	56	95
22 歳	47	43	90	58 歳	61	64	125
23 歳	38	36	74	59 歳	65	67	132
24 歳	42	49	91	60 歳	52	78	130
25 歳	34	54	88	61 歳	64	78	142
26 歳	24	37	61	62 歳	73	80	153
27 歳	52	46	98	63 歳	80	103	183
28 歳	45	48	93	64 歳	71	112	183
29 歳	52	35	87	65 歳	94	114	208
30 歳	60	64	124	66 歳	68	87	155
31 歳	57	51	108	67 歳	68	95	163
32 歳	66	58	124	68 歳	51	55	106
33 歳	54	65	119	69 歳	60	59	119
34 歳	58	57	115	70 歳	56	69	125
35 歳	74	68	142	71 歳	54	63	117

校 区 別 年 齢 別 人 口 統 計 表

19 開成小学校

平成26 . 9 . 末現在 38 ページ

年 齢	男	女	人 口			
72 歳	64	79	143			
73 歳	41	60	101			
74 歳	43	64	107			
75 歳	57	54	111			
76 歳	29	44	73			
77 歳	38	51	89			
78 歳	41	57	98			
79 歳	33	42	75			
80 歳	32	33	65			
81 歳	36	41	77			
82 歳	20	50	70			
83 歳	23	40	63			
84 歳	23	37	60			
85 歳	14	38	52			
86 歳	12	28	40			
87 歳	15	20	35			
88 歳	7	31	38			
89 歳	11	22	33			
90 歳	9	13	22			
91 歳	3	10	13			
92 歳	4	10	14			
93 歳	3	9	12			
94 歳	1	5	6			
95 歳	1	6	7			
96 歳	1	5	6			
97 歳	1	3	4			
98 歳	0	3	3			
99 歳	0	2	2			
100 歳	0	0	0			
101 歳	1	0	1			
102 歳	0	2	2			
**合計**	4,580	5,289	9,869			

# 校 区 別 年 齢 別 人 口 統 計 表

20 諸富北小学校

平成26 . 9 . 末現在 39 ページ

年 齢	男	女	人 口	年 齢	男	女	人 口
0 歳	20	19	39	36 歳	43	25	68
1 歳	19	24	43	37 歳	40	27	67
2 歳	23	20	43	38 歳	34	31	65
3 歳	25	29	54	39 歳	30	50	80
4 歳	15	19	34	40 歳	34	38	72
5 歳	16	20	36	41 歳	26	35	61
6 歳	19	21	40	42 歳	37	36	73
7 歳	26	22	48	43 歳	35	34	69
8 歳	31	25	56	44 歳	39	31	70
9 歳	31	17	48	45 歳	40	47	87
10 歳	32	22	54	46 歳	44	37	81
11 歳	25	36	61	47 歳	46	46	92
12 歳	30	17	47	48 歳	30	31	61
13 歳	30	30	60	49 歳	36	41	77
14 歳	21	12	33	50 歳	33	28	61
15 歳	35	34	69	51 歳	38	36	74
16 歳	30	34	64	52 歳	33	24	57
17 歳	26	31	57	53 歳	19	35	54
18 歳	34	23	57	54 歳	29	48	77
19 歳	26	28	54	55 歳	30	43	73
20 歳	23	26	49	56 歳	36	41	77
21 歳	22	28	50	57 歳	27	33	60
22 歳	31	32	63	58 歳	41	27	68
23 歳	23	33	56	59 歳	45	53	98
24 歳	24	24	48	60 歳	52	46	98
25 歳	23	21	44	61 歳	38	49	87
26 歳	18	24	42	62 歳	45	40	85
27 歳	27	20	47	63 歳	37	40	77
28 歳	27	37	64	64 歳	55	50	105
29 歳	37	37	74	65 歳	62	61	123
30 歳	37	26	63	66 歳	40	41	81
31 歳	30	33	63	67 歳	38	51	89
32 歳	22	31	53	68 歳	34	44	78
33 歳	27	38	65	69 歳	25	38	63
34 歳	34	32	66	70 歳	34	49	83
35 歳	26	30	56	71 歳	38	43	81

# 校 区 別 年 齢 別 人 口 統 計 表

20 諸富北小学校

平成26. 9. 末現在 40 ページ

年 齢	男	女	人 口	年 齢	男	女	人 口
72 歳	34	56	90				
73 歳	52	51	103	**合計**	2,774	3,102	5,876
74 歳	38	45	83				
75 歳	38	30	68				
76 歳	36	40	76				
77 歳	38	45	83				
78 歳	26	34	60				
79 歳	24	39	63				
80 歳	25	43	68				
81 歳	28	25	53				
82 歳	25	35	60				
83 歳	31	41	72				
84 歳	20	26	46				
85 歳	11	33	44				
86 歳	13	23	36				
87 歳	9	15	24				
88 歳	9	18	27				
89 歳	9	28	37				
90 歳	6	25	31				
91 歳	2	15	17				
92 歳	4	9	13				
93 歳	1	5	6				
94 歳	2	11	13				
95 歳	0	6	6				
96 歳	3	2	5				
97 歳	1	3	4				
98 歳	0	5	5				
99 歳	1	3	4				
100 歳	0	3	3				
101 歳	0	1	1				
102 歳	0	1	1				
103 歳	0	0	0				
104 歳	0	0	0				
105 歳	0	0	0				
106 歳	0	0	0				
107 歳	0	2	2				

# 校 区 別 年 齢 別 人 口 統 計 表

21 諸富南小学校

平成26. 9. 末現在 41 ページ

年 齢	男	女	人 口	年 齢	男	女	人 口
0 歳	12	19	31	36 歳	23	26	49
1 歳	19	16	35	37 歳	27	14	41
2 歳	25	18	43	38 歳	36	26	62
3 歳	16	19	35	39 歳	32	33	65
4 歳	21	25	46	40 歳	33	38	71
5 歳	28	21	49	41 歳	34	25	59
6 歳	22	28	50	42 歳	32	31	63
7 歳	17	23	40	43 歳	36	38	74
8 歳	29	18	47	44 歳	34	32	66
9 歳	18	17	35	45 歳	31	47	78
10 歳	25	23	48	46 歳	34	37	71
11 歳	26	26	52	47 歳	26	45	71
12 歳	26	18	44	48 歳	39	25	64
13 歳	31	20	51	49 歳	34	33	67
14 歳	23	24	47	50 歳	31	33	64
15 歳	31	32	63	51 歳	29	32	61
16 歳	23	27	50	52 歳	24	37	61
17 歳	35	40	75	53 歳	37	32	69
18 歳	22	32	54	54 歳	27	26	53
19 歳	24	25	49	55 歳	40	31	71
20 歳	26	23	49	56 歳	32	29	61
21 歳	21	19	40	57 歳	27	37	64
22 歳	27	14	41	58 歳	39	33	72
23 歳	15	24	39	59 歳	34	38	72
24 歳	21	30	51	60 歳	34	28	62
25 歳	19	20	39	61 歳	43	41	84
26 歳	22	23	45	62 歳	49	46	95
27 歳	31	23	54	63 歳	36	32	68
28 歳	23	27	50	64 歳	59	43	102
29 歳	16	26	42	65 歳	30	42	72
30 歳	24	27	51	66 歳	42	48	90
31 歳	26	16	42	67 歳	37	50	87
32 歳	35	30	65	68 歳	19	32	51
33 歳	27	26	53	69 歳	24	34	58
34 歳	24	27	51	70 歳	28	42	70
35 歳	20	26	46	71 歳	39	45	84

# 校 区 別 年 齢 別 人 口 統 計 表

21 諸富南小学校

平成26.9. 末現在 42 ページ

年 齢	男	女	人 口			
72 歳	39	35	74			
73 歳	38	34	72			
74 歳	34	46	80			
75 歳	26	35	61			
76 歳	33	35	68			
77 歳	31	27	58			
78 歳	25	28	53			
79 歳	22	28	50			
80 歳	18	24	42			
81 歳	17	36	53			
82 歳	22	34	56			
83 歳	15	30	45			
84 歳	12	27	39			
85 歳	12	29	41			
86 歳	9	16	25			
87 歳	7	13	20			
88 歳	9	16	25			
89 歳	5	10	15			
90 歳	2	10	12			
91 歳	5	8	13			
92 歳	2	11	13			
93 歳	1	6	7			
94 歳	2	8	10			
95 歳	2	5	7			
96 歳	1	4	5			
97 歳	2	2	4			
98 歳	1	1	2			
99 歳	0	0	0			
100 歳	0	1	1			
101 歳	0	0	0			
102 歳	0	0	0			
103 歳	0	2	2			
**合計**	2,453	2,674	5,127			

# 校 区 別 年 齢 別 人 口 統 計 表

22 春日小学校

平成26 . 9 . 末現在 43 ページ

年 齢	男	女	人 口	年 齢	男	女	人 口
0 歳	53	46	99	36 歳	48	57	105
1 歳	47	47	94	37 歳	57	55	112
2 歳	47	43	90	38 歳	64	77	141
3 歳	52	36	88	39 歳	52	61	113
4 歳	49	38	87	40 歳	62	71	133
5 歳	36	22	58	41 歳	64	69	133
6 歳	45	51	96	42 歳	60	67	127
7 歳	34	37	71	43 歳	54	59	113
8 歳	41	40	81	44 歳	60	52	112
9 歳	63	47	110	45 歳	47	55	102
10 歳	52	44	96	46 歳	40	52	92
11 歳	40	45	85	47 歳	62	47	109
12 歳	56	55	111	48 歳	33	36	69
13 歳	49	47	96	49 歳	42	46	88
14 歳	51	40	91	50 歳	40	52	92
15 歳	49	44	93	51 歳	38	45	83
16 歳	46	41	87	52 歳	38	50	88
17 歳	44	52	96	53 歳	47	43	90
18 歳	44	47	91	54 歳	38	48	86
19 歳	32	32	64	55 歳	40	59	99
20 歳	43	41	84	56 歳	48	34	82
21 歳	41	39	80	57 歳	39	58	97
22 歳	38	35	73	58 歳	60	71	131
23 歳	38	42	80	59 歳	62	72	134
24 歳	45	50	95	60 歳	34	62	96
25 歳	33	49	82	61 歳	57	56	113
26 歳	44	41	85	62 歳	57	67	124
27 歳	41	48	89	63 歳	60	76	136
28 歳	45	56	101	64 歳	71	81	152
29 歳	48	51	99	65 歳	64	80	144
30 歳	40	58	98	66 歳	69	67	136
31 歳	38	54	92	67 歳	54	60	114
32 歳	53	50	103	68 歳	41	33	74
33 歳	43	60	103	69 歳	43	41	84
34 歳	61	67	128	70 歳	31	50	81
35 歳	50	57	107	71 歳	45	50	95

# 校 区 別 年 齢 別 人 口 統 計 表

22 春日小学校

平成26 . 9 . 末現在 44 ページ

年 齢	男	女	人 口			
72 歳	47	46	93			
73 歳	41	48	89			
74 歳	35	50	85			
75 歳	34	39	73			
76 歳	29	35	64			
77 歳	31	32	63			
78 歳	27	24	51			
79 歳	25	42	67			
80 歳	23	37	60			
81 歳	12	38	50			
82 歳	10	43	53			
83 歳	20	27	47			
84 歳	13	26	39			
85 歳	14	27	41			
86 歳	8	31	39			
87 歳	15	27	42			
88 歳	8	23	31			
89 歳	6	14	20			
90 歳	6	15	21			
91 歳	1	11	12			
92 歳	2	12	14			
93 歳	1	13	14			
94 歳	1	3	4			
95 歳	1	4	5			
96 歳	2	2	4			
97 歳	0	2	2			
98 歳	1	1	2			
99 歳	0	3	3			
100 歳	0	1	1			
101 歳	0	1	1			
102 歳	0	1	1			
103 歳	0	0	0			
104 歳	0	0	0			
105 歳	0	1	1			
<b>**合計**</b>	3,865	4,390	8,255			

校 区 別 年 齢 別 人 口 統 計 表

23 川上小学校

平成26. 9. 末現在 45 ページ

年 齢	男	女	人 口	年 齢	男	女	人 口
0 歳	23	13	36	36 歳	22	22	44
1 歳	21	21	42	37 歳	37	29	66
2 歳	16	19	35	38 歳	33	43	76
3 歳	24	24	48	39 歳	43	27	70
4 歳	17	18	35	40 歳	38	37	75
5 歳	18	20	38	41 歳	33	35	68
6 歳	31	24	55	42 歳	42	30	72
7 歳	28	28	56	43 歳	35	37	72
8 歳	23	20	43	44 歳	30	30	60
9 歳	28	36	64	45 歳	32	31	63
10 歳	30	29	59	46 歳	32	46	78
11 歳	28	21	49	47 歳	22	26	48
12 歳	27	24	51	48 歳	27	28	55
13 歳	25	39	64	49 歳	23	34	57
14 歳	28	35	63	50 歳	44	40	84
15 歳	28	38	66	51 歳	38	41	79
16 歳	26	31	57	52 歳	48	43	91
17 歳	29	41	70	53 歳	35	47	82
18 歳	31	34	65	54 歳	49	48	97
19 歳	32	25	57	55 歳	56	50	106
20 歳	37	32	69	56 歳	50	50	100
21 歳	31	22	53	57 歳	51	42	93
22 歳	34	26	60	58 歳	40	49	89
23 歳	31	22	53	59 歳	37	58	95
24 歳	24	22	46	60 歳	52	45	97
25 歳	26	17	43	61 歳	53	35	88
26 歳	34	20	54	62 歳	47	42	89
27 歳	32	27	59	63 歳	50	48	98
28 歳	31	21	52	64 歳	47	41	88
29 歳	25	30	55	65 歳	46	54	100
30 歳	37	28	65	66 歳	45	57	102
31 歳	19	34	53	67 歳	56	52	108
32 歳	28	18	46	68 歳	27	29	56
33 歳	27	25	52	69 歳	28	43	71
34 歳	19	29	48	70 歳	38	30	68
35 歳	37	31	68	71 歳	33	40	73

# 校 区 別 年 齢 別 人 口 統 計 表

23 | 川上小学校

平成26 . 9 . 末現在 46 ページ

年 齢	男	女	人 口			
72 歳	27	45	72			
73 歳	37	46	83			
74 歳	34	38	72			
75 歳	27	34	61			
76 歳	20	32	52			
77 歳	28	40	68			
78 歳	31	35	66			
79 歳	27	30	57			
80 歳	22	41	63			
81 歳	18	41	59			
82 歳	16	35	51			
83 歳	24	34	58			
84 歳	21	24	45			
85 歳	21	39	60			
86 歳	11	24	35			
87 歳	12	31	43			
88 歳	12	31	43			
89 歳	9	24	33			
90 歳	4	18	22			
91 歳	9	17	26			
92 歳	5	15	20			
93 歳	3	11	14			
94 歳	0	14	14			
95 歳	1	7	8			
96 歳	0	7	7			
97 歳	2	0	2			
98 歳	0	7	7			
99 歳	0	2	2			
100 歳	0	2	2			
101 歳	0	1	1			
102 歳	0	2	2			
<b>**合計**</b>	2,825	3,110	5,935			

# 校 区 別 年 齢 別 人 口 統 計 表

24 | 松梅小学校

平成26. 9. 末現在 47 ページ

年 齢	男	女	人 口	年 齢	男	女	人 口
0 歳	1	5	6	36 歳	9	5	14
1 歳	2	1	3	37 歳	4	8	12
2 歳	6	1	7	38 歳	2	5	7
3 歳	4	2	6	39 歳	7	4	11
4 歳	7	2	9	40 歳	4	6	10
5 歳	6	5	11	41 歳	8	4	12
6 歳	2	3	5	42 歳	10	7	17
7 歳	6	4	10	43 歳	6	1	7
8 歳	4	5	9	44 歳	4	6	10
9 歳	6	4	10	45 歳	7	3	10
10 歳	3	1	4	46 歳	4	6	10
11 歳	4	5	9	47 歳	3	7	10
12 歳	2	0	2	48 歳	4	7	11
13 歳	3	5	8	49 歳	2	6	8
14 歳	5	2	7	50 歳	2	6	8
15 歳	4	4	8	51 歳	8	8	16
16 歳	6	2	8	52 歳	7	5	12
17 歳	5	4	9	53 歳	5	5	10
18 歳	1	8	9	54 歳	8	6	14
19 歳	2	8	10	55 歳	9	7	16
20 歳	3	2	5	56 歳	13	10	23
21 歳	7	8	15	57 歳	10	10	20
22 歳	5	4	9	58 歳	8	10	18
23 歳	9	3	12	59 歳	9	8	17
24 歳	1	1	2	60 歳	11	11	22
25 歳	8	3	11	61 歳	11	2	13
26 歳	3	6	9	62 歳	14	7	21
27 歳	5	2	7	63 歳	13	7	20
28 歳	5	6	11	64 歳	14	12	26
29 歳	4	3	7	65 歳	15	21	36
30 歳	5	2	7	66 歳	10	11	21
31 歳	3	5	8	67 歳	12	14	26
32 歳	4	5	9	68 歳	8	4	12
33 歳	7	4	11	69 歳	5	6	11
34 歳	2	9	11	70 歳	5	12	17
35 歳	6	1	7	71 歳	8	7	15

# 校 区 別 年 齢 別 人 口 統 計 表

24 | 松梅小学校

平成26 . 9 . 末現在 48 ページ

年 齢	男	女	人 口			
72 歳	3	9	12			
73 歳	13	5	18			
74 歳	3	7	10			
75 歳	4	5	9			
76 歳	7	9	16			
77 歳	7	4	11			
78 歳	4	3	7			
79 歳	4	7	11			
80 歳	3	6	9			
81 歳	4	5	9			
82 歳	2	7	9			
83 歳	10	11	21			
84 歳	3	6	9			
85 歳	3	7	10			
86 歳	4	4	8			
87 歳	0	5	5			
88 歳	4	7	11			
89 歳	4	7	11			
90 歳	0	4	4			
91 歳	3	8	11			
92 歳	1	3	4			
93 歳	0	1	1			
94 歳	0	1	1			
95 歳	0	2	2			
96 歳	0	0	0			
97 歳	0	5	5			
98 歳	0	0	0			
99 歳	0	0	0			
100 歳	0	0	0			
101 歳	0	1	1			
**合計**	521	538	1,059			

# 校 区 別 年 齢 別 人 口 統 計 表

25 春日北小学校

平成26 . 9 . 末現在 49 ページ

年 齢	男	女	人 口	年 齢	男	女	人 口
0 歳	32	35	67	36 歳	41	44	85
1 歳	42	37	79	37 歳	50	45	95
2 歳	41	37	78	38 歳	62	53	115
3 歳	32	30	62	39 歳	52	49	101
4 歳	40	42	82	40 歳	59	57	116
5 歳	43	40	83	41 歳	52	48	100
6 歳	35	35	70	42 歳	64	45	109
7 歳	45	38	83	43 歳	45	44	89
8 歳	48	38	86	44 歳	58	53	111
9 歳	37	32	69	45 歳	40	51	91
10 歳	25	34	59	46 歳	35	40	75
11 歳	36	40	76	47 歳	43	35	78
12 歳	43	42	85	48 歳	29	47	76
13 歳	40	37	77	49 歳	41	39	80
14 歳	41	33	74	50 歳	42	52	94
15 歳	32	37	69	51 歳	33	46	79
16 歳	34	34	68	52 歳	41	51	92
17 歳	35	22	57	53 歳	52	46	98
18 歳	41	35	76	54 歳	38	44	82
19 歳	47	33	80	55 歳	39	44	83
20 歳	46	32	78	56 歳	38	50	88
21 歳	38	32	70	57 歳	47	67	114
22 歳	32	38	70	58 歳	46	56	102
23 歳	33	39	72	59 歳	51	57	108
24 歳	25	49	74	60 歳	53	42	95
25 歳	37	36	73	61 歳	45	72	117
26 歳	33	42	75	62 歳	61	45	106
27 歳	45	42	87	63 歳	50	77	127
28 歳	49	46	95	64 歳	66	57	123
29 歳	39	50	89	65 歳	59	54	113
30 歳	45	45	90	66 歳	45	68	113
31 歳	51	51	102	67 歳	50	43	93
32 歳	40	54	94	68 歳	24	38	62
33 歳	65	54	119	69 歳	36	45	81
34 歳	50	51	101	70 歳	31	56	87
35 歳	49	57	106	71 歳	27	40	67

# 校 区 別 年 齢 別 人 口 統 計 表

25 春日北小学校

平成26.9.末現在 50 ページ

年 齢	男	女	人 口			
72 歳	44	35	79			
73 歳	37	51	88			
74 歳	28	36	64			
75 歳	24	35	59			
76 歳	30	43	73			
77 歳	12	39	51			
78 歳	29	31	60			
79 歳	23	29	52			
80 歳	13	36	49			
81 歳	20	34	54			
82 歳	12	29	41			
83 歳	10	29	39			
84 歳	13	26	39			
85 歳	11	32	43			
86 歳	6	21	27			
87 歳	10	20	30			
88 歳	9	9	18			
89 歳	8	16	24			
90 歳	9	11	20			
91 歳	5	15	20			
92 歳	5	11	16			
93 歳	0	12	12			
94 歳	1	11	12			
95 歳	1	8	9			
96 歳	2	3	5			
97 歳	1	3	4			
98 歳	0	5	5			
99 歳	0	4	4			
100 歳	0	1	1			
101 歳	0	0	0			
102 歳	0	0	0			
103 歳	0	1	1			
<b>**合計**</b>	<b>3,454</b>	<b>3,865</b>	<b>7,319</b>			

# 校 区 別 年 齢 別 人 口 統 計 表

27 富士小学校

平成26. 9. 末現在 51 ページ

年 齢	男	女	人 口	年 齢	男	女	人 口
0 歳	10	6	16	36 歳	6	14	20
1 歳	10	7	17	37 歳	15	11	26
2 歳	11	6	17	38 歳	10	8	18
3 歳	13	4	17	39 歳	14	13	27
4 歳	4	7	11	40 歳	14	16	30
5 歳	10	8	18	41 歳	12	10	22
6 歳	5	6	11	42 歳	16	14	30
7 歳	6	12	18	43 歳	11	10	21
8 歳	6	10	16	44 歳	12	13	25
9 歳	12	6	18	45 歳	10	10	20
10 歳	6	8	14	46 歳	12	6	18
11 歳	10	9	19	47 歳	12	18	30
12 歳	12	11	23	48 歳	12	12	24
13 歳	5	16	21	49 歳	12	18	30
14 歳	12	13	25	50 歳	10	14	24
15 歳	9	12	21	51 歳	15	10	25
16 歳	13	10	23	52 歳	21	18	39
17 歳	15	8	23	53 歳	17	19	36
18 歳	15	13	28	54 歳	23	18	41
19 歳	12	9	21	55 歳	23	23	46
20 歳	11	15	26	56 歳	21	19	40
21 歳	10	13	23	57 歳	21	21	42
22 歳	12	9	21	58 歳	14	21	35
23 歳	11	8	19	59 歳	21	17	38
24 歳	7	7	14	60 歳	24	29	53
25 歳	12	10	22	61 歳	30	19	49
26 歳	6	14	20	62 歳	23	40	63
27 歳	18	14	32	63 歳	35	17	52
28 歳	8	16	24	64 歳	33	23	56
29 歳	15	13	28	65 歳	28	26	54
30 歳	15	4	19	66 歳	31	22	53
31 歳	15	15	30	67 歳	24	23	47
32 歳	11	10	21	68 歳	15	16	31
33 歳	14	12	26	69 歳	12	14	26
34 歳	14	19	33	70 歳	20	19	39
35 歳	13	8	21	71 歳	13	14	27

# 校 区 別 年 齢 別 人 口 統 計 表

27 富士小学校

平成26. 9. 末現在 52 ページ

年 齢	男	女	人 口			
72 歳	16	13	29			
73 歳	11	33	44			
74 歳	16	24	40			
75 歳	13	20	33			
76 歳	8	15	23			
77 歳	20	19	39			
78 歳	19	19	38			
79 歳	20	19	39			
80 歳	10	22	32			
81 歳	11	33	44			
82 歳	10	23	33			
83 歳	15	20	35			
84 歳	11	20	31			
85 歳	13	21	34			
86 歳	12	17	29			
87 歳	7	13	20			
88 歳	13	16	29			
89 歳	3	22	25			
90 歳	0	7	7			
91 歳	3	13	16			
92 歳	1	6	7			
93 歳	2	8	10			
94 歳	2	6	8			
95 歳	0	3	3			
96 歳	0	3	3			
97 歳	2	2	4			
98 歳	1	2	3			
99 歳	0	0	0			
100 歳	0	1	1			
101 歳	1	1	2			
102 歳	0	0	0			
103 歳	0	0	0			
104 歳	0	1	1			
**合計**	1,270	1,405	2,675			

校 区 別 年 齢 別 人 口 統 計 表

28 北山小学校

平成26. 9. 末現在 53 ページ

年 齢	男	女	人 口	年 齢	男	女	人 口
0 歳	2	3	5	36 歳	5	4	9
1 歳	3	5	8	37 歳	5	3	8
2 歳	2	4	6	38 歳	5	1	6
3 歳	6	1	7	39 歳	3	6	9
4 歳	6	1	7	40 歳	3	0	3
5 歳	2	1	3	41 歳	3	2	5
6 歳	1	3	4	42 歳	3	4	7
7 歳	3	1	4	43 歳	2	6	8
8 歳	4	2	6	44 歳	5	3	8
9 歳	3	5	8	45 歳	2	6	8
10 歳	2	4	6	46 歳	2	0	2
11 歳	5	2	7	47 歳	6	3	9
12 歳	3	1	4	48 歳	2	5	7
13 歳	5	3	8	49 歳	4	2	6
14 歳	4	3	7	50 歳	2	3	5
15 歳	4	1	5	51 歳	9	4	13
16 歳	4	2	6	52 歳	2	4	6
17 歳	6	1	7	53 歳	6	6	12
18 歳	2	3	5	54 歳	8	12	20
19 歳	6	4	10	55 歳	6	8	14
20 歳	7	2	9	56 歳	10	4	14
21 歳	4	4	8	57 歳	9	13	22
22 歳	4	6	10	58 歳	8	7	15
23 歳	5	8	13	59 歳	13	9	22
24 歳	2	6	8	60 歳	6	10	16
25 歳	6	5	11	61 歳	11	3	14
26 歳	3	7	10	62 歳	9	13	22
27 歳	1	4	5	63 歳	8	10	18
28 歳	4	4	8	64 歳	10	10	20
29 歳	7	8	15	65 歳	6	9	15
30 歳	2	4	6	66 歳	14	5	19
31 歳	4	6	10	67 歳	7	6	13
32 歳	7	2	9	68 歳	7	4	11
33 歳	5	7	12	69 歳	6	8	14
34 歳	12	4	16	70 歳	5	6	11
35 歳	5	2	7	71 歳	6	7	13

# 校 区 別 年 齢 別 人 口 統 計 表

28

北山小学校

平成26 . 9 . 末現在 54 ページ

年 齢	男	女	人 口			
72 歳	3	2	5			
73 歳	10	8	18			
74 歳	2	7	9			
75 歳	5	9	14			
76 歳	8	6	14			
77 歳	10	12	22			
78 歳	3	13	16			
79 歳	9	7	16			
80 歳	11	12	23			
81 歳	5	11	16			
82 歳	9	11	20			
83 歳	7	6	13			
84 歳	6	7	13			
85 歳	5	9	14			
86 歳	3	15	18			
87 歳	3	7	10			
88 歳	5	7	12			
89 歳	2	5	7			
90 歳	2	11	13			
91 歳	1	3	4			
92 歳	0	0	0			
93 歳	1	0	1			
94 歳	0	2	2			
95 歳	0	2	2			
96 歳	1	2	3			
97 歳	0	2	2			
98 歳	0	0	0			
99 歳	0	1	1			
100 歳	0	0	0			
101 歳	0	2	2			
***合計***	480	514	994			

# 校 区 別 年 齢 別 人 口 統 計 表

29 北山東部小学校

平成26. 9. 末現在 55 ページ

年 齢	男	女	人 口	年 齢	男	女	人 口
0 歳	1	0	1	36 歳	1	0	1
1 歳	3	1	4	37 歳	2	1	3
2 歳	0	1	1	38 歳	1	1	2
3 歳	1	0	1	39 歳	3	2	5
4 歳	3	2	5	40 歳	1	2	3
5 歳	1	1	2	41 歳	1	2	3
6 歳	2	1	3	42 歳	1	5	6
7 歳	0	0	0	43 歳	6	1	7
8 歳	0	2	2	44 歳	0	2	2
9 歳	1	4	5	45 歳	1	4	5
10 歳	4	1	5	46 歳	2	1	3
11 歳	2	4	6	47 歳	3	2	5
12 歳	3	2	5	48 歳	0	0	0
13 歳	1	0	1	49 歳	5	0	5
14 歳	0	2	2	50 歳	0	4	4
15 歳	1	1	2	51 歳	2	2	4
16 歳	0	1	1	52 歳	1	6	7
17 歳	1	2	3	53 歳	5	0	5
18 歳	0	1	1	54 歳	6	2	8
19 歳	1	3	4	55 歳	3	1	4
20 歳	3	3	6	56 歳	4	2	6
21 歳	0	2	2	57 歳	5	4	9
22 歳	1	1	2	58 歳	0	2	2
23 歳	2	1	3	59 歳	5	2	7
24 歳	1	0	1	60 歳	4	4	8
25 歳	1	0	1	61 歳	3	2	5
26 歳	2	0	2	62 歳	6	3	9
27 歳	0	1	1	63 歳	4	3	7
28 歳	2	1	3	64 歳	6	4	10
29 歳	5	3	8	65 歳	1	2	3
30 歳	2	1	3	66 歳	7	3	10
31 歳	2	1	3	67 歳	3	3	6
32 歳	0	3	3	68 歳	0	4	4
33 歳	1	1	2	69 歳	4	1	5
34 歳	2	0	2	70 歳	1	4	5
35 歳	2	0	2	71 歳	1	1	2

# 校 区 別 年 齢 別 人 口 統 計 表

29

北山東部小学校

平成26 . 9 . 末現在 56 ページ

年 齢	男	女	人 口			
72 歳	0	3	3			
73 歳	2	3	5			
74 歳	3	3	6			
75 歳	2	2	4			
76 歳	0	7	7			
77 歳	4	4	8			
78 歳	5	1	6			
79 歳	2	5	7			
80 歳	1	5	6			
81 歳	4	4	8			
82 歳	2	3	5			
83 歳	3	6	9			
84 歳	0	3	3			
85 歳	3	3	6			
86 歳	0	3	3			
87 歳	3	6	9			
88 歳	1	2	3			
89 歳	4	4	8			
90 歳	1	2	3			
91 歳	1	3	4			
92 歳	0	1	1			
93 歳	0	1	1			
94 歳	0	2	2			
95 歳	0	1	1			
96 歳	0	1	1			
97 歳	0	0	0			
98 歳	0	1	1			
**合計**	190	208	398			

# 校 区 別 年 齢 別 人 口 統 計 表

30 三瀬小学校

平成26. 9. 末現在 57 ページ

年 齢	男	女	人 口	年 齢	男	女	人 口
0 歳	5	5	10	36 歳	9	5	14
1 歳	2	4	6	37 歳	9	7	16
2 歳	8	8	16	38 歳	4	3	7
3 歳	5	6	11	39 歳	6	3	9
4 歳	4	6	10	40 歳	7	9	16
5 歳	5	7	12	41 歳	7	7	14
6 歳	5	6	11	42 歳	4	11	15
7 歳	2	3	5	43 歳	10	11	21
8 歳	6	6	12	44 歳	15	7	22
9 歳	4	4	8	45 歳	4	6	10
10 歳	10	8	18	46 歳	10	6	16
11 歳	7	5	12	47 歳	7	6	13
12 歳	8	5	13	48 歳	4	4	8
13 歳	7	7	14	49 歳	7	6	13
14 歳	5	4	9	50 歳	9	4	13
15 歳	7	5	12	51 歳	8	6	14
16 歳	9	4	13	52 歳	13	12	25
17 歳	10	3	13	53 歳	11	11	22
18 歳	8	9	17	54 歳	7	4	11
19 歳	3	2	5	55 歳	14	0	14
20 歳	7	8	15	56 歳	5	5	10
21 歳	5	8	13	57 歳	6	10	16
22 歳	6	3	9	58 歳	12	14	26
23 歳	7	5	12	59 歳	8	8	16
24 歳	4	2	6	60 歳	14	11	25
25 歳	6	1	7	61 歳	9	12	21
26 歳	4	10	14	62 歳	15	12	27
27 歳	4	10	14	63 歳	11	14	25
28 歳	4	4	8	64 歳	7	14	21
29 歳	3	6	9	65 歳	18	14	32
30 歳	6	13	19	66 歳	18	12	30
31 歳	6	5	11	67 歳	13	7	20
32 歳	8	6	14	68 歳	6	10	16
33 歳	5	7	12	69 歳	1	7	8
34 歳	7	6	13	70 歳	11	7	18
35 歳	7	3	10	71 歳	4	5	9

# 校 区 別 年 齢 別 人 口 統 計 表

30

三瀬小学校

平成26 . 9 . 末現在 58 ページ

年 齢	男	女	人 口			
72 歳	7	7	14			
73 歳	6	14	20			
74 歳	3	14	17			
75 歳	10	7	17			
76 歳	7	13	20			
77 歳	7	11	18			
78 歳	9	6	15			
79 歳	13	14	27			
80 歳	12	14	26			
81 歳	6	9	15			
82 歳	6	11	17			
83 歳	10	9	19			
84 歳	3	7	10			
85 歳	6	9	15			
86 歳	3	8	11			
87 歳	7	11	18			
88 歳	4	10	14			
89 歳	0	11	11			
90 歳	6	6	12			
91 歳	1	4	5			
92 歳	1	1	2			
93 歳	0	4	4			
94 歳	0	4	4			
95 歳	0	1	1			
96 歳	1	0	1			
97 歳	0	3	3			
98 歳	0	1	1			
99 歳	0	0	0			
100 歳	0	0	0			
101 歳	1	1	2			
102 歳	0	2	2			
103 歳	0	0	0			
104 歳	0	1	1			
<b>**合計**</b>	661	707	1,368			

# 校 区 別 年 齢 別 人 口 統 計 表

31

中川副小学校

平成26. 9. 末現在 59 ページ

年 齢	男	女	人 口	年 齢	男	女	人 口
0 歳	15	13	28	36 歳	21	15	36
1 歳	22	14	36	37 歳	18	18	36
2 歳	13	10	23	38 歳	21	19	40
3 歳	20	12	32	39 歳	12	12	24
4 歳	7	12	19	40 歳	31	12	43
5 歳	14	13	27	41 歳	19	24	43
6 歳	8	9	17	42 歳	20	16	36
7 歳	8	11	19	43 歳	17	21	38
8 歳	14	5	19	44 歳	20	21	41
9 歳	12	8	20	45 歳	12	18	30
10 歳	11	12	23	46 歳	13	22	35
11 歳	10	15	25	47 歳	27	28	55
12 歳	8	11	19	48 歳	17	18	35
13 歳	15	13	28	49 歳	24	24	48
14 歳	13	14	27	50 歳	29	31	60
15 歳	11	10	21	51 歳	22	15	37
16 歳	27	16	43	52 歳	15	12	27
17 歳	13	17	30	53 歳	19	20	39
18 歳	22	23	45	54 歳	22	17	39
19 歳	16	20	36	55 歳	28	17	45
20 歳	16	19	35	56 歳	26	20	46
21 歳	20	11	31	57 歳	21	14	35
22 歳	20	14	34	58 歳	16	20	36
23 歳	10	18	28	59 歳	17	22	39
24 歳	12	11	23	60 歳	24	27	51
25 歳	12	13	25	61 歳	30	27	57
26 歳	13	16	29	62 歳	18	29	47
27 歳	15	22	37	63 歳	31	23	54
28 歳	19	21	40	64 歳	31	28	59
29 歳	24	15	39	65 歳	32	29	61
30 歳	16	21	37	66 歳	35	31	66
31 歳	20	15	35	67 歳	27	23	50
32 歳	14	19	33	68 歳	18	13	31
33 歳	18	15	33	69 歳	13	23	36
34 歳	18	18	36	70 歳	21	29	50
35 歳	19	13	32	71 歳	23	21	44

# 校 区 別 年 齢 別 人 口 統 計 表

31

中川副小学校

平成26. 9. 末現在 60 ページ

年 齢	男	女	人 口		
72 歳	22	22	44		
73 歳	29	28	57		
74 歳	20	28	48		
75 歳	10	22	32		
76 歳	20	26	46		
77 歳	20	27	47		
78 歳	15	27	42		
79 歳	18	35	53		
80 歳	15	22	37		
81 歳	20	21	41		
82 歳	15	28	43		
83 歳	12	22	34		
84 歳	5	17	22		
85 歳	10	18	28		
86 歳	6	22	28		
87 歳	12	18	30		
88 歳	4	9	13		
89 歳	8	12	20		
90 歳	2	9	11		
91 歳	4	9	13		
92 歳	3	6	9		
93 歳	1	10	11		
94 歳	2	6	8		
95 歳	1	2	3		
96 歳	0	3	3		
97 歳	0	2	2		
98 歳	0	1	1		
99 歳	0	1	1		
100 歳	1	1	2		
101 歳	1	0	1		
<b>**合計**</b>	1,611	1,732	3,343		

# 校 区 別 年 齢 別 人 口 統 計 表

32

大詫間小学校

平成26 . 9 . 末現在 61 ページ

年 齢	男	女	人 口	年 齢	男	女	人 口
0 歳	4	3	7	36 歳	5	6	11
1 歳	12	6	18	37 歳	5	7	12
2 歳	4	2	6	38 歳	12	4	16
3 歳	4	6	10	39 歳	5	11	16
4 歳	4	4	8	40 歳	8	7	15
5 歳	6	3	9	41 歳	8	6	14
6 歳	3	4	7	42 歳	9	8	17
7 歳	7	3	10	43 歳	9	9	18
8 歳	4	6	10	44 歳	11	8	19
9 歳	5	2	7	45 歳	17	9	26
10 歳	5	6	11	46 歳	14	10	24
11 歳	3	8	11	47 歳	18	11	29
12 歳	4	4	8	48 歳	9	9	18
13 歳	5	5	10	49 歳	9	12	21
14 歳	3	5	8	50 歳	12	10	22
15 歳	10	7	17	51 歳	8	11	19
16 歳	12	15	27	52 歳	11	11	22
17 歳	10	6	16	53 歳	13	13	26
18 歳	9	10	19	54 歳	14	12	26
19 歳	9	6	15	55 歳	12	12	24
20 歳	8	10	18	56 歳	15	15	30
21 歳	7	5	12	57 歳	16	10	26
22 歳	9	7	16	58 歳	15	10	25
23 歳	5	3	8	59 歳	11	12	23
24 歳	7	6	13	60 歳	16	15	31
25 歳	6	9	15	61 歳	21	11	32
26 歳	9	7	16	62 歳	9	16	25
27 歳	7	12	19	63 歳	17	8	25
28 歳	8	10	18	64 歳	16	8	24
29 歳	13	3	16	65 歳	25	14	39
30 歳	13	6	19	66 歳	16	16	32
31 歳	11	8	19	67 歳	13	11	24
32 歳	11	1	12	68 歳	11	14	25
33 歳	4	3	7	69 歳	4	13	17
34 歳	8	4	12	70 歳	6	10	16
35 歳	8	9	17	71 歳	10	14	24

# 校 区 別 年 齢 別 人 口 統 計 表

32

大詫間小学校

平成26 . 9 . 末現在 62 ページ

年 齢	男	女	人 口			
72 歳	7	12	19			
73 歳	11	17	28			
74 歳	7	19	26			
75 歳	10	13	23			
76 歳	14	16	30			
77 歳	9	13	22			
78 歳	7	11	18			
79 歳	9	18	27			
80 歳	14	11	25			
81 歳	13	8	21			
82 歳	8	12	20			
83 歳	6	11	17			
84 歳	10	11	21			
85 歳	6	8	14			
86 歳	4	15	19			
87 歳	2	9	11			
88 歳	2	13	15			
89 歳	4	9	13			
90 歳	3	4	7			
91 歳	2	3	5			
92 歳	2	3	5			
93 歳	1	2	3			
94 歳	0	0	0			
95 歳	0	4	4			
96 歳	1	2	3			
97 歳	0	1	1			
98 歳	0	0	0			
99 歳	0	2	2			
100 歳	1	1	2			
101 歳	0	1	1			
***合計***	840	846	1,686			

# 校 区 別 年 齢 別 人 口 統 計 表

33

南川副小学校

平成26. 9. 末現在 63 ページ

年 齢	男	女	人 口	年 齢	男	女	人 口
0 歳	20	15	35	36 歳	37	25	62
1 歳	19	20	39	37 歳	40	27	67
2 歳	15	9	24	38 歳	35	32	67
3 歳	20	33	53	39 歳	31	40	71
4 歳	23	20	43	40 歳	49	32	81
5 歳	28	19	47	41 歳	30	35	65
6 歳	17	19	36	42 歳	36	40	76
7 歳	17	23	40	43 歳	47	37	84
8 歳	23	21	44	44 歳	28	44	72
9 歳	21	27	48	45 歳	43	39	82
10 歳	18	23	41	46 歳	37	40	77
11 歳	22	38	60	47 歳	52	49	101
12 歳	27	33	60	48 歳	44	37	81
13 歳	34	22	56	49 歳	38	31	69
14 歳	34	35	69	50 歳	37	50	87
15 歳	36	29	65	51 歳	35	31	66
16 歳	32	36	68	52 歳	39	46	85
17 歳	40	31	71	53 歳	31	37	68
18 歳	39	25	64	54 歳	40	38	78
19 歳	32	35	67	55 歳	37	50	87
20 歳	26	31	57	56 歳	52	40	92
21 歳	29	28	57	57 歳	38	49	87
22 歳	40	43	83	58 歳	48	50	98
23 歳	27	32	59	59 歳	53	45	98
24 歳	30	23	53	60 歳	53	41	94
25 歳	20	25	45	61 歳	45	57	102
26 歳	28	37	65	62 歳	52	49	101
27 歳	31	24	55	63 歳	45	48	93
28 歳	31	32	63	64 歳	61	53	114
29 歳	33	30	63	65 歳	45	55	100
30 歳	23	34	57	66 歳	61	43	104
31 歳	36	38	74	67 歳	44	56	100
32 歳	28	24	52	68 歳	25	31	56
33 歳	31	19	50	69 歳	23	37	60
34 歳	31	31	62	70 歳	50	46	96
35 歳	25	19	44	71 歳	30	41	71

# 校 区 別 年 齢 別 人 口 統 計 表

33

南川副小学校

平成26. 9. 末現在 64 ページ

年 齢	男	女	人 口			
72 歳	44	68	112			
73 歳	35	50	85			
74 歳	44	60	104			
75 歳	30	46	76			
76 歳	30	42	72			
77 歳	37	40	77			
78 歳	39	40	79			
79 歳	31	32	63			
80 歳	21	43	64			
81 歳	23	36	59			
82 歳	20	38	58			
83 歳	18	26	44			
84 歳	16	32	48			
85 歳	13	38	51			
86 歳	16	23	39			
87 歳	10	35	45			
88 歳	11	24	35			
89 歳	9	25	34			
90 歳	8	13	21			
91 歳	7	19	26			
92 歳	6	9	15			
93 歳	0	15	15			
94 歳	2	11	13			
95 歳	1	3	4			
96 歳	2	8	10			
97 歳	1	7	8			
98 歳	0	4	4			
99 歳	0	0	0			
100 歳	0	0	0			
101 歳	0	0	0			
102 歳	0	0	0			
103 歳	0	0	0			
104 歳	0	1	1			
**合計**	2,951	3,272	6,223			

# 校 区 別 年 齢 別 人 口 統 計 表

34 西川副小学校

平成26. 9. 末現在 65 ページ

年 齢	男	女	人 口	年 齢	男	女	人 口
0 歳	37	21	58	36 歳	33	29	62
1 歳	37	32	69	37 歳	47	41	88
2 歳	33	34	67	38 歳	33	29	62
3 歳	30	19	49	39 歳	32	32	64
4 歳	29	27	56	40 歳	47	40	87
5 歳	22	33	55	41 歳	35	34	69
6 歳	28	22	50	42 歳	33	41	74
7 歳	27	23	50	43 歳	37	25	62
8 歳	19	21	40	44 歳	35	30	65
9 歳	18	28	46	45 歳	30	33	63
10 歳	24	27	51	46 歳	33	31	64
11 歳	28	21	49	47 歳	33	45	78
12 歳	28	30	58	48 歳	30	25	55
13 歳	20	35	55	49 歳	30	36	66
14 歳	20	28	48	50 歳	42	22	64
15 歳	29	25	54	51 歳	27	42	69
16 歳	21	26	47	52 歳	44	41	85
17 歳	19	26	45	53 歳	31	39	70
18 歳	28	30	58	54 歳	33	47	80
19 歳	32	27	59	55 歳	33	42	75
20 歳	20	26	46	56 歳	47	35	82
21 歳	28	26	54	57 歳	32	42	74
22 歳	31	18	49	58 歳	45	39	84
23 歳	27	31	58	59 歳	41	42	83
24 歳	30	25	55	60 歳	42	39	81
25 歳	23	31	54	61 歳	54	51	105
26 歳	26	35	61	62 歳	34	53	87
27 歳	36	28	64	63 歳	46	46	92
28 歳	36	40	76	64 歳	57	51	108
29 歳	39	35	74	65 歳	57	53	110
30 歳	37	26	63	66 歳	52	48	100
31 歳	30	35	65	67 歳	49	46	95
32 歳	47	35	82	68 歳	20	35	55
33 歳	39	49	88	69 歳	27	35	62
34 歳	34	37	71	70 歳	29	39	68
35 歳	31	32	63	71 歳	29	38	67

# 校 区 別 年 齢 別 人 口 統 計 表

34

西川副小学校

平成26 . 9 . 末現在 66 ページ

年 齢	男	女	人 口			
72 歳	31	41	72			
73 歳	32	39	71			
74 歳	30	41	71			
75 歳	25	25	50			
76 歳	28	33	61			
77 歳	36	34	70			
78 歳	24	37	61			
79 歳	28	34	62			
80 歳	27	28	55			
81 歳	24	22	46			
82 歳	19	27	46			
83 歳	11	28	39			
84 歳	19	31	50			
85 歳	15	18	33			
86 歳	16	28	44			
87 歳	11	17	28			
88 歳	9	16	25			
89 歳	2	16	18			
90 歳	5	5	10			
91 歳	3	13	16			
92 歳	1	12	13			
93 歳	1	9	10			
94 歳	2	6	8			
95 歳	1	5	6			
96 歳	3	2	5			
97 歳	2	1	3			
98 歳	0	3	3			
99 歳	0	2	2			
100 歳	1	2	3			
101 歳	0	1	1			
102 歳	1	0	1			
103 歳	0	1	1			
<b>**合計**</b>	2,809	3,017	5,826			

# 校 区 別 年 齢 別 人 口 統 計 表

35

東与賀小学校

平成26. 9. 末現在 67 ページ

年 齢	男	女	人 口	年 齢	男	女	人 口
0 歳	50	35	85	36 歳	61	62	123
1 歳	44	50	94	37 歳	59	55	114
2 歳	45	29	74	38 歳	47	53	100
3 歳	42	49	91	39 歳	58	69	127
4 歳	33	47	80	40 歳	72	83	155
5 歳	44	42	86	41 歳	61	67	128
6 歳	54	45	99	42 歳	60	46	106
7 歳	38	43	81	43 歳	64	61	125
8 歳	49	42	91	44 歳	54	64	118
9 歳	66	49	115	45 歳	52	59	111
10 歳	56	49	105	46 歳	68	53	121
11 歳	53	52	105	47 歳	50	57	107
12 歳	46	48	94	48 歳	47	48	95
13 歳	56	55	111	49 歳	66	63	129
14 歳	65	51	116	50 歳	56	49	105
15 歳	56	51	107	51 歳	53	61	114
16 歳	56	51	107	52 歳	56	48	104
17 歳	53	49	102	53 歳	56	53	109
18 歳	40	52	92	54 歳	46	46	92
19 歳	45	49	94	55 歳	57	62	119
20 歳	34	48	82	56 歳	52	57	109
21 歳	41	31	72	57 歳	57	54	111
22 歳	31	40	71	58 歳	48	52	100
23 歳	36	43	79	59 歳	53	75	128
24 歳	22	44	66	60 歳	64	52	116
25 歳	28	38	66	61 歳	51	63	114
26 歳	47	41	88	62 歳	65	57	122
27 歳	47	39	86	63 歳	60	66	126
28 歳	41	42	83	64 歳	75	65	140
29 歳	56	58	114	65 歳	65	77	142
30 歳	51	46	97	66 歳	59	68	127
31 歳	52	64	116	67 歳	52	46	98
32 歳	51	43	94	68 歳	38	47	85
33 歳	45	50	95	69 歳	36	43	79
34 歳	48	51	99	70 歳	50	44	94
35 歳	61	41	102	71 歳	36	39	75

# 校 区 別 年 齢 別 人 口 統 計 表

35 東与賀小学校

平成26.9. 末現在 68 ページ

年 齢	男	女	人 口			
72 歳	41	49	90			
73 歳	39	48	87			
74 歳	33	45	78			
75 歳	29	35	64			
76 歳	34	40	74			
77 歳	24	52	76			
78 歳	24	38	62			
79 歳	34	42	76			
80 歳	21	41	62			
81 歳	24	45	69			
82 歳	32	32	64			
83 歳	18	34	52			
84 歳	21	40	61			
85 歳	15	34	49			
86 歳	9	28	37			
87 歳	7	28	35			
88 歳	10	23	33			
89 歳	8	28	36			
90 歳	7	24	31			
91 歳	3	16	19			
92 歳	2	15	17			
93 歳	2	9	11			
94 歳	5	11	16			
95 歳	1	5	6			
96 歳	2	3	5			
97 歳	0	4	4			
98 歳	0	3	3			
99 歳	0	1	1			
100 歳	1	2	3			
101 歳	0	0	0			
102 歳	0	0	0			
103 歳	0	1	1			
<b>**合計**</b>	4,132	4,497	8,629			

# 校 区 別 年 齢 別 人 口 統 計 表

36 思齊小学校

平成26. 9. 末現在 69 ページ

年 齢	男	女	人 口	年 齢	男	女	人 口
0 歳	34	36	70	36 歳	60	50	110
1 歳	45	40	85	37 歳	49	62	111
2 歳	38	38	76	38 歳	41	62	103
3 歳	51	45	96	39 歳	51	54	105
4 歳	45	47	92	40 歳	53	62	115
5 歳	33	34	67	41 歳	58	48	106
6 歳	43	42	85	42 歳	46	55	101
7 歳	39	48	87	43 歳	47	41	88
8 歳	39	46	85	44 歳	49	53	102
9 歳	37	32	69	45 歳	67	48	115
10 歳	39	39	78	46 歳	53	65	118
11 歳	46	49	95	47 歳	56	60	116
12 歳	37	41	78	48 歳	42	50	92
13 歳	58	55	113	49 歳	57	43	100
14 歳	54	32	86	50 歳	61	60	121
15 歳	55	49	104	51 歳	52	58	110
16 歳	44	38	82	52 歳	44	49	93
17 歳	47	45	92	53 歳	63	51	114
18 歳	46	29	75	54 歳	46	60	106
19 歳	35	42	77	55 歳	62	66	128
20 歳	44	55	99	56 歳	58	52	110
21 歳	36	43	79	57 歳	62	63	125
22 歳	44	50	94	58 歳	55	54	109
23 歳	40	33	73	59 歳	72	52	124
24 歳	46	44	90	60 歳	55	51	106
25 歳	41	52	93	61 歳	62	68	130
26 歳	44	48	92	62 歳	52	52	104
27 歳	51	48	99	63 歳	55	68	123
28 歳	53	46	99	64 歳	54	55	109
29 歳	56	46	102	65 歳	63	73	136
30 歳	44	52	96	66 歳	73	70	143
31 歳	44	47	91	67 歳	63	53	116
32 歳	43	46	89	68 歳	28	40	68
33 歳	43	42	85	69 歳	20	40	60
34 歳	46	59	105	70 歳	38	50	88
35 歳	48	54	102	71 歳	48	58	106

# 校 区 別 年 齢 別 人 口 統 計 表

36 思齊小学校

平成26.9. 末現在 70 ページ

年 齢	男	女	人 口	年 齢	男	女	人 口
72 歳	31	47	78	**合計**	3,963	4,363	8,326
73 歳	42	50	92	**総計**	110,981	124,757	235,738
74 歳	36	43	79				
75 歳	25	41	66				
76 歳	30	40	70				
77 歳	25	55	80				
78 歳	31	45	76				
79 歳	42	43	85				
80 歳	31	52	83				
81 歳	29	38	67				
82 歳	19	40	59				
83 歳	26	27	53				
84 歳	18	33	51				
85 歳	13	35	48				
86 歳	14	23	37				
87 歳	17	30	47				
88 歳	12	13	25				
89 歳	6	24	30				
90 歳	1	21	22				
91 歳	2	16	18				
92 歳	5	13	18				
93 歳	3	10	13				
94 歳	0	7	7				
95 歳	0	6	6				
96 歳	1	6	7				
97 歳	1	3	4				
98 歳	0	5	5				
99 歳	0	3	3				
100 歳	0	2	2				
101 歳	0	1	1				
102 歳	0	0	0				
103 歳	0	1	1				
104 歳	0	1	1				
105 歳	0	0	0				
106 歳	0	1	1				

# 年 齡 別 人 口 統 計 表

佐賀市

平成26 . 9 . 末現在 1 ページ

年 齢	男	女	人 口		年 齢	男	女	人 口
0 歳	1,084	979	2,063		20 歳	1,253	1,305	2,558
1 歳	1,076	1,014	2,090		21 歳	1,251	1,187	2,438
2 歳	1,151	1,018	2,169		22 歳	1,298	1,191	2,489
3 歳	1,169	1,075	2,244		23 歳	1,175	1,187	2,362
4 歳	1,083	1,083	2,166		24 歳	1,142	1,161	2,303
**合計**	5,563	5,169	10,732		**合計**	6,119	6,031	12,150
5 歳	1,062	1,030	2,092		25 歳	1,106	1,215	2,321
6 歳	1,122	1,099	2,221		26 歳	1,133	1,231	2,364
7 歳	1,042	1,053	2,095		27 歳	1,236	1,316	2,552
8 歳	1,117	1,052	2,169		28 歳	1,242	1,341	2,583
9 歳	1,123	1,072	2,195		29 歳	1,299	1,386	2,685
**合計**	5,466	5,306	10,772		**合計**	6,016	6,489	12,505
10 歳	1,109	1,069	2,178		30 歳	1,312	1,387	2,699
11 歳	1,130	1,155	2,285		31 歳	1,336	1,400	2,736
12 歳	1,173	1,134	2,307		32 歳	1,404	1,402	2,806
13 歳	1,226	1,182	2,408		33 歳	1,366	1,398	2,764
14 歳	1,258	1,195	2,453		34 歳	1,457	1,495	2,952
**合計**	5,896	5,735	11,631		**合計**	6,875	7,082	13,957
15 歳	1,246	1,168	2,414		35 歳	1,424	1,450	2,874
16 歳	1,247	1,227	2,474		36 歳	1,410	1,468	2,878
17 歳	1,239	1,268	2,507		37 歳	1,506	1,549	3,055
18 歳	1,274	1,209	2,483		38 歳	1,492	1,623	3,115
19 歳	1,228	1,189	2,417		39 歳	1,569	1,586	3,155
**合計**	6,234	6,061	12,295		**合計**	7,401	7,676	15,077

# 年 齡 別 人 口 統 計 表

佐賀市

平成26 . 9 . 末現在 2 ページ

年 齢	男	女	人 口	年 齢	男	女	人 口
40 歳	1,665	1,709	3,374	60 歳	1,551	1,603	3,154
41 歳	1,572	1,685	3,257	61 歳	1,618	1,766	3,384
42 歳	1,589	1,627	3,216	62 歳	1,642	1,805	3,447
43 歳	1,554	1,595	3,149	63 歳	1,688	1,850	3,538
44 歳	1,518	1,559	3,077	64 歳	1,795	1,877	3,672
**合計**	7,898	8,175	16,073	**合計**	8,294	8,901	17,195
45 歳	1,442	1,631	3,073	65 歳	1,864	2,031	3,895
46 歳	1,496	1,581	3,077	66 歳	1,742	1,906	3,648
47 歳	1,486	1,578	3,064	67 歳	1,593	1,763	3,356
48 歳	1,211	1,352	2,563	68 歳	967	1,178	2,145
49 歳	1,428	1,581	3,009	69 歳	1,027	1,297	2,324
**合計**	7,063	7,723	14,786	**合計**	7,193	8,175	15,368
50 歳	1,414	1,613	3,027	70 歳	1,209	1,497	2,706
51 歳	1,412	1,491	2,903	71 歳	1,121	1,480	2,601
52 歳	1,402	1,527	2,929	72 歳	1,222	1,528	2,750
53 歳	1,383	1,510	2,893	73 歳	1,147	1,518	2,665
54 歳	1,367	1,485	2,852	74 歳	1,082	1,446	2,528
**合計**	6,978	7,626	14,604	**合計**	5,781	7,469	13,250
55 歳	1,422	1,597	3,019	75 歳	969	1,203	2,172
56 歳	1,494	1,529	3,023	76 歳	905	1,248	2,153
57 歳	1,342	1,526	2,868	77 歳	985	1,354	2,339
58 歳	1,432	1,593	3,025	78 歳	876	1,267	2,143
59 歳	1,577	1,637	3,214	79 歳	912	1,265	2,177
**合計**	7,267	7,882	15,149	**合計**	4,647	6,337	10,984

# 年 齡 別 人 口 統 計 表

佐賀市

平成26 . 9 . 末現在 3 ページ

年 齢	男	女	人 口	年 齢	男	女	人 口
80 歳	822	1,292	2,114	100 歳	6	42	48
81 歳	766	1,273	2,039	101 歳	5	31	36
82 歳	718	1,293	2,011	102 歳	2	19	21
83 歳	687	1,135	1,822	103 歳	1	15	16
84 歳	594	1,020	1,614	104 歳	1	9	10
**合計**	3,587	6,013	9,600	**合計**	15	116	131
85 歳	522	1,027	1,549	105 歳	0	2	2
86 歳	434	890	1,324	106 歳	0	2	2
87 歳	384	808	1,192	107 歳	0	2	2
88 歳	342	785	1,127	108 歳	0	0	0
89 歳	278	700	978	109 歳	0	1	1
**合計**	1,960	4,210	6,170	**合計**	0	7	7
90 歳	205	537	742	**総計**	110,981	124,757	235,738
91 歳	168	488	656				
92 歳	107	370	477				
93 歳	69	313	382				
94 歳	66	293	359				
**合計**	615	2,001	2,616				
95 歳	33	174	207				
96 歳	36	125	161				
97 歳	25	109	134				
98 歳	15	102	117				
99 歳	4	63	67				
**合計**	113	573	686				

## 町・丁目・大字別人口統計表

平成26. 9. 末現在 1 ページ

町・丁目・大字名	世帯数	人口	男	女	町・丁目・大字名	世帯数	人口	男	女
駅前中央一丁目	252	499	240	259	多布施二丁目	381	817	359	458
駅前中央二丁目	476	958	443	515	多布施三丁目	469	1,103	521	582
駅前中央三丁目	329	670	323	347	多布施四丁目	762	1,604	712	892
大財一丁目	166	313	143	170	天神一丁目	207	435	201	234
大財二丁目	395	762	337	425	天神二丁目	338	680	297	383
大財三丁目	246	550	243	307	天神三丁目	0	0	0	0
大財四丁目	287	524	236	288	天祐一丁目	424	919	420	499
大財五丁目	242	531	248	283	天祐二丁目	298	692	323	369
大財六丁目	503	1,168	535	633	唐人一丁目	268	565	256	309
神園一丁目	61	160	77	83	唐人二丁目	106	195	90	105
神園二丁目	284	615	296	319	西田代一丁目	181	335	166	169
神園三丁目	387	845	400	445	西田代二丁目	144	253	116	137
神園四丁目	205	413	180	233	日の出一丁目	657	1,364	668	696
神園五丁目	266	584	275	309	日の出二丁目	0	0	0	0
神園六丁目	199	381	171	210	松原一丁目	131	281	135	146
神野西一丁目	180	441	200	241	松原二丁目	188	402	166	236
神野西二丁目	283	608	298	310	松原三丁目	51	98	54	44
神野西三丁目	400	952	441	511	松原四丁目	292	534	222	312
神野西四丁目	437	1,072	528	544	水ヶ江一丁目	352	764	351	413
神野東一丁目	259	587	259	328	水ヶ江二丁目	371	811	365	446
神野東二丁目	187	347	176	171	水ヶ江三丁目	187	436	212	224
神野東三丁目	273	515	249	266	水ヶ江四丁目	272	691	334	357
神野東四丁目	265	588	297	291	水ヶ江五丁目	266	625	282	343
材木一丁目	74	140	51	89	水ヶ江六丁目	310	691	305	386
材木二丁目	164	352	163	189	八戸一丁目	166	393	181	212
城内一丁目	171	365	175	190	八戸二丁目	257	560	266	294
城内二丁目	200	394	188	206	八戸溝一丁目	252	628	298	330
白山一丁目	221	538	247	291	八戸溝二丁目	235	538	246	292
白山二丁目	152	291	130	161	八戸溝三丁目	220	503	244	259
末広一丁目	446	1,141	535	606	若宮一丁目	760	1,774	814	960
末広二丁目	412	823	406	417	若宮二丁目	394	880	400	480
田代一丁目	346	673	299	374	若宮三丁目	645	1,423	625	798
田代二丁目	403	805	362	443	若楠一丁目	191	498	228	270
多布施一丁目	331	679	315	364	若楠二丁目	322	790	388	402

## 町・丁目・大字別人口統計表

平成26. 9. 末現在 2 ページ

町・丁目・大字名	世帯数	人口	男	女	町・丁目・大字名	世帯数	人口	男	女
若楠三丁目	415	1,089	515	574	兵庫南四丁目	302	759	339	420
高木瀬東一丁目	370	903	410	493	南佐賀一丁目	324	712	342	370
高木瀬東二丁目	346	846	380	466	南佐賀二丁目	286	705	338	367
高木瀬東三丁目	407	1,029	471	558	南佐賀三丁目	327	724	343	381
高木瀬東四丁目	480	1,054	472	582	新栄東一丁目	75	191	81	110
高木瀬東五丁目	450	1,035	482	553	新栄東二丁目	161	429	205	224
高木瀬東六丁目	574	1,099	450	649	新栄東三丁目	185	446	209	237
高木瀬西一丁目	121	259	114	145	新栄東四丁目	306	766	337	429
高木瀬西二丁目	387	978	494	484	新栄西一丁目	219	535	252	283
高木瀬西三丁目	279	672	301	371	新栄西二丁目	160	452	222	230
高木瀬西四丁目	432	1,068	529	539	兵庫北一丁目	537	1,385	667	718
高木瀬西五丁目	434	1,067	503	564	兵庫北二丁目	652	1,357	654	703
高木瀬西六丁目	20	37	18	19	兵庫北三丁目	221	518	231	287
鍋島一丁目	688	1,835	890	945	兵庫北四丁目	78	214	106	108
鍋島二丁目	631	1,615	737	878	兵庫北五丁目	274	752	358	394
鍋島三丁目	579	1,277	612	665	兵庫北六丁目	240	489	230	259
鍋島四丁目	345	727	342	385	兵庫北七丁目	290	704	342	362
鍋島五丁目	428	921	384	537	愛敬町	201	332	170	162
鍋島六丁目	492	1,145	569	576	赤松町	331	610	282	328
開成一丁目	531	1,252	504	748	朝日町	321	776	354	422
開成二丁目	365	950	447	503	伊勢町	397	828	377	451
開成三丁目	199	555	274	281	今宿町	238	528	233	295
開成四丁目	141	345	158	187	駅南本町	237	457	194	263
開成五丁目	331	866	425	441	大財北町	137	344	176	168
開成六丁目	371	965	465	500	鬼丸町	645	1,536	709	827
光一丁目	347	763	362	401	卸本町	210	596	277	319
光二丁目	470	1,080	473	607	川原町	78	184	83	101
光三丁目	293	875	379	496	呉服元町	183	345	162	183
木原一丁目	539	1,316	621	695	紺屋町	159	315	154	161
木原二丁目	577	1,318	608	710	栄町	63	99	44	55
木原三丁目	347	913	416	497	道祖元町	129	243	127	116
兵庫南一丁目	621	1,633	773	860	下田町	193	443	202	241
兵庫南二丁目	544	1,293	613	680	昭栄町	291	713	324	389
兵庫南三丁目	454	1,180	534	646	新生町	304	790	403	387

## 町・丁目・大字別人口統計表

平成26. 9. 末現在 3 ページ

町・丁目・大字名	世帯数	人口	男	女	町・丁目・大字名	世帯数	人口	男	女
新中町	184	429	202	227	北川副町大字江上	284	854	419	435
成章町	116	213	90	123	北川副町大字木原	0	0	0	0
高木町	269	567	248	319	北川副町大字光法	873	2,097	953	1,144
高木瀬団地	235	310	129	181	北川副町大字新郷	226	582	283	299
中央本町	94	197	90	107	巨勢町大字高尾	379	933	435	498
天祐団地	288	429	166	263	巨勢町大字修理田	382	982	483	499
中折町	317	726	323	403	巨勢町大字東西	85	226	99	127
長瀬町	368	806	373	433	巨勢町大字牛島	1,215	2,940	1,398	1,542
中の小路	157	315	151	164	兵庫町大字湊	436	1,133	550	583
中の館町	262	656	299	357	兵庫町大字西湊	54	146	67	79
西魚町	83	172	81	91	兵庫町大字藤木	334	996	492	504
八幡小路	141	318	136	182	兵庫町大字瓦町	299	790	361	429
八丁畷町	194	361	187	174	兵庫町大字若宮	377	1,044	501	543
東佐賀町	483	1,057	460	597	高木瀬町大字東高木	315	829	382	447
堀川町	267	593	272	321	高木瀬町大字長瀬	797	1,978	958	1,020
緑小路	86	155	84	71	鍋島町大字八戸溝	1,365	3,582	1,705	1,877
柳町	96	184	90	94	鍋島町大字森田	767	2,081	1,024	1,057
与賀町	353	672	323	349	鍋島町大字鍋島	210	517	239	278
六座町	297	657	294	363	鍋島町大字蛸久	746	1,904	889	1,015
西田代町	3	4	1	3	鍋島町大字八戸	719	1,861	905	956
新郷本町	595	1,477	677	800	金立町大字金立	1,211	2,546	1,242	1,304
嘉瀬町大字荻野	408	1,109	523	586	金立町大字薬師丸	149	427	195	232
嘉瀬町大字中原	853	1,971	917	1,054	金立町大字千布	682	1,786	855	931
嘉瀬町大字扇町	372	883	391	492	久保泉町大字上和泉	275	827	396	431
嘉瀬町大字十五	385	1,087	507	580	久保泉町大字下和泉	426	1,068	511	557
西与賀町大字高太郎	303	869	421	448	久保泉町大字川久保	835	1,929	903	1,026
西与賀町大字厘外	612	1,329	644	685	蓮池町大字蓮池	250	671	300	371
西与賀町大字相応津	109	324	153	171	蓮池町大字見島	140	377	180	197
西与賀町字今津	117	264	112	152	蓮池町大字小松	186	458	207	251
本庄町大字本庄	3,111	6,124	3,047	3,077	蓮池町大字古賀	62	188	85	103
本庄町大字鹿子	402	1,041	509	532	諸富町大字大堂	449	1,213	591	622
本庄町大字正里	69	184	89	95	諸富町大字徳富	1,311	3,577	1,687	1,890
本庄町大字袋	1,098	2,622	1,245	1,377	諸富町大字諸富津	483	1,086	496	590
本庄町大字末次	860	2,039	968	1,071	諸富町大字寺井津	334	898	447	451

## 町・丁目・大字別人口統計表

平成26. 9. 末現在 4 ページ

町・丁目・大字名	世帯数	人口	男	女	町・丁目・大字名	世帯数	人口	男	女
諸富町大字為重	861	2,576	1,209	1,367	富士町大字松瀬	36	97	44	53
諸富町大字山領	610	1,653	797	856	富士町大字梅野	0	0	0	0
大和町大字尼寺	2,732	7,046	3,324	3,722	三瀬村三瀬	270	667	315	352
大和町大字久池井	3,223	8,283	3,879	4,404	三瀬村藤原	142	443	216	227
大和町大字八反原	28	75	31	44	三瀬村杠	83	258	130	128
大和町大字川上	671	1,822	890	932	川副町大字犬井道	1,172	3,607	1,708	1,899
大和町大字東山田	598	1,866	875	991	川副町大字鹿江	953	2,616	1,243	1,373
大和町大字池上	288	920	420	500	川副町大字南里	721	1,940	948	992
大和町大字久留間	503	1,327	640	687	川副町大字西古賀	628	1,860	879	981
大和町大字梅野	234	655	316	339	川副町大字小々森	648	2,026	982	1,044
大和町大字名尾	37	95	51	44	川副町大字福富	557	1,387	670	717
大和町大字松瀬	170	479	239	240	川副町大字早津江津	216	584	266	318
富士町大字市川	70	256	129	127	川副町大字早津江	484	1,372	675	697
富士町大字内野	150	280	151	129	川副町大字大詫間	526	1,686	840	846
富士町大字大串	55	200	97	103	東与賀町大字下古賀	1,227	3,741	1,789	1,952
富士町大字大野	8	16	9	7	東与賀町大字田中	937	2,933	1,407	1,526
富士町大字小副川	238	636	297	339	東与賀町大字飯盛	682	1,955	936	1,019
富士町大字鎌原	12	33	16	17	久保田町大字徳万	1,006	2,755	1,299	1,456
富士町大字上合瀬	28	96	47	49	久保田町大字新田	667	2,042	996	1,046
富士町大字上熊川	120	282	126	156	久保田町大字久富	674	1,963	908	1,055
富士町大字上無津呂	75	195	100	95	久保田町大字久保田	423	1,338	654	684
富士町大字栗並	46	146	73	73	久保田町大字江戸	85	228	106	122
富士町大字古場	56	137	69	68					
富士町大字下合瀬	30	92	46	46	**総計**	96,158	235,738	110,981	124,757
富士町大字下熊川	58	166	75	91					
富士町大字下無津呂	73	169	73	96					
富士町大字杉山	37	125	56	69					
富士町大字関屋	75	255	118	137					
富士町大字荳木	20	45	20	25					
富士町大字中原	38	103	45	58					
富士町大字畑瀬	5	14	5	9					
富士町大字藤瀬	24	56	23	33					
富士町大字古湯	187	503	238	265					
富士町大字麻那古	57	165	83	82					