

住民基本台帳月報

(第1表) 人口, 世帯数

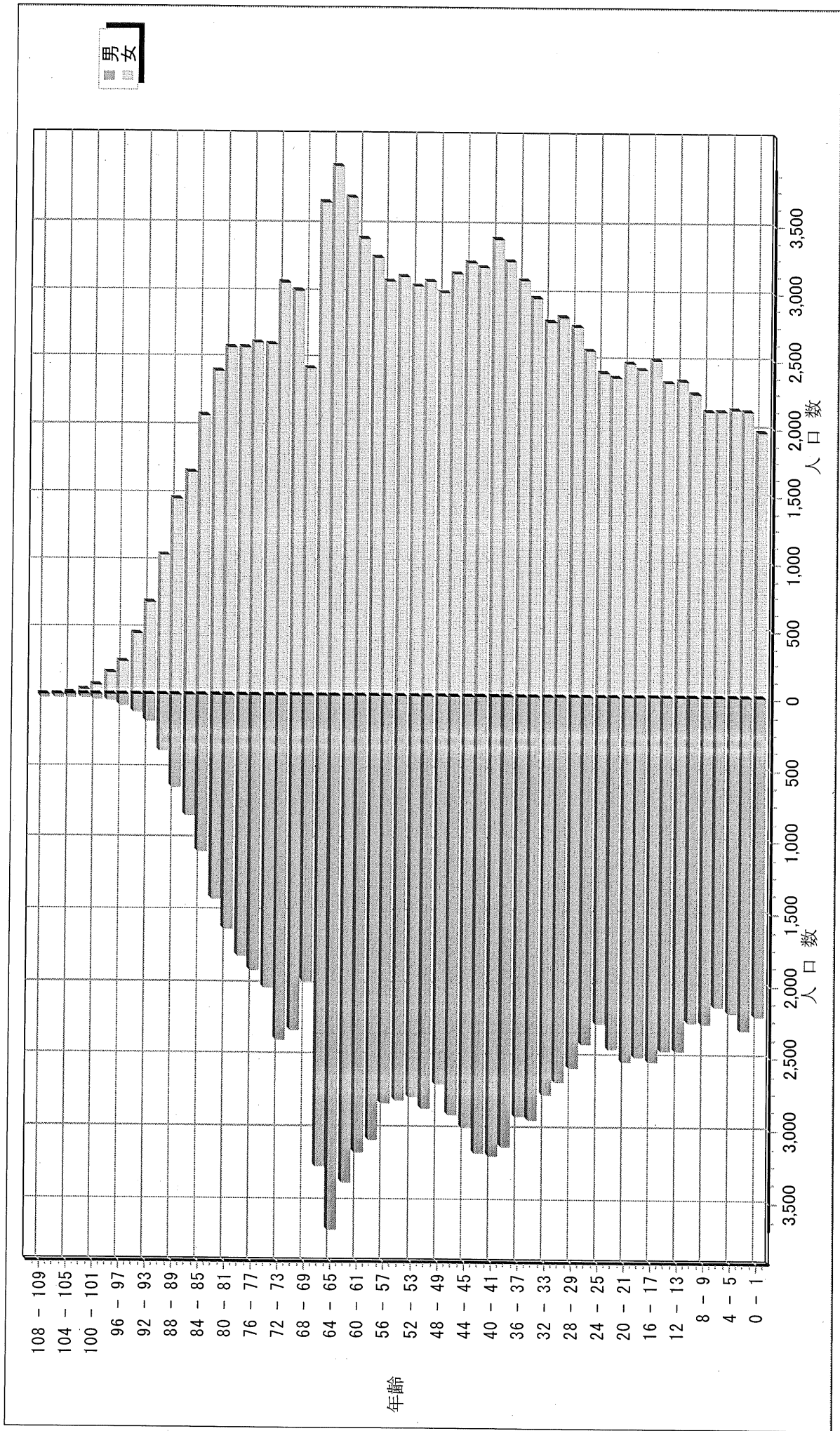
平成26年 7月分

人 口			
区分	男	女	計
日本人	110,484	124,046	234,530
外国人	495	723	1,218
計	110,979	124,769	235,748

世 帯 数			
日本人のみ	外国人のみ	混合	計
95,164	644	280	96,088

人口ピラミッド

平成26. 7. 末現在



校 区 別 男 女 統 計 表

平成26 . 7 . 末現在 1 ページ

校区 (小学校) 名	校区コード	世帯数	人 口	男	女
勸興小学校	01	3,180	6,520	2,953	3,567
循誘小学校	02	4,285	8,852	3,994	4,858
日新小学校	03	4,277	9,492	4,455	5,037
赤松小学校	04	3,623	8,027	3,713	4,314
神野小学校	05	5,331	11,503	5,377	6,126
西与賀小学校	06	2,521	6,082	2,816	3,266
嘉瀬小学校	07	2,012	5,034	2,325	2,709
巨勢小学校	08	1,970	4,849	2,323	2,526
兵庫小学校	09	5,926	14,860	7,043	7,817
高木瀬小学校	10	5,876	13,851	6,476	7,375
北川副小学校	11	5,084	12,377	5,741	6,636
本庄小学校	12	5,555	12,077	5,879	6,198
鍋島小学校	13	5,404	13,348	6,339	7,009
金立小学校	14	2,036	4,754	2,285	2,469
久保泉小学校	15	1,534	3,828	1,811	2,017
芙蓉小学校	16	638	1,694	775	919
新栄小学校	17	3,144	7,463	3,487	3,976
若楠小学校	18	3,691	8,201	3,816	4,385
開成小学校	19	3,891	9,859	4,573	5,286
諸富北小学校	20	2,250	5,886	2,779	3,107
諸富南小学校	21	1,803	5,124	2,446	2,678
春日小学校	22	3,195	8,261	3,870	4,391
川上小学校	23	2,053	5,935	2,816	3,119
松梅小学校	24	369	1,058	523	535
春日北小学校	25	2,850	7,310	3,442	3,868
富士南小学校	26	0	0	0	0
富士小学校	27	1,007	2,689	1,280	1,409
北山小学校	28	352	991	482	509
北山東部小学校	29	144	400	192	208
三瀬小学校	30	495	1,370	661	709
中川副小学校	31	1,263	3,354	1,617	1,737
大詫間小学校	32	524	1,690	844	846
南川副小学校	33	2,118	6,211	2,947	3,264
西川副小学校	34	1,991	5,815	2,792	3,023

校 区 別 ・ 町 ・ 丁 目 ・ 大 字 別 人 口 統 計 表

01 勸興小学校

平成26 . 7 . 末現在 1 ページ

町・丁目・大字名	世帯数	人口	男	女
駅前中央一丁目	25	35	17	18
大財一丁目	71	140	63	77
大財三丁目	61	171	81	90
白山一丁目	220	533	246	287
白山二丁目	151	291	131	160
多布施一丁目	334	683	319	364
多布施二丁目	381	813	356	457
天神一丁目	206	437	201	236
天神二丁目	30	57	26	31
唐人一丁目	267	564	256	308
唐人二丁目	105	192	89	103
松原一丁目	129	279	134	145
松原二丁目	190	402	166	236
愛敬町	199	330	167	163
駅南本町	235	456	195	261
呉服元町	66	92	37	55
成章町	113	211	88	123
中央本町	93	198	91	107
中の小路	162	320	154	166
八幡小路	142	316	136	180
*** 小計 ***	3,180	6,520	2,953	3,567

校 区 別 ・ 町 ・ 丁 目 ・ 大 字 別 人 口 統 計 表

02 循誘小学校

平成26 . 7 . 末現在 2 ページ

町・丁目・大字名	世帯数	人口	男	女
駅前中央三丁目	28	48	25	23
大財一丁目	95	178	82	96
大財二丁目	391	757	337	420
大財三丁目	188	386	166	220
大財四丁目	287	521	236	285
大財五丁目	244	543	256	287
大財六丁目	507	1,172	536	636
材木一丁目	74	140	51	89
材木二丁目	161	346	158	188
田代一丁目	349	676	300	376
田代二丁目	405	815	365	450
松原三丁目	49	95	54	41
松原四丁目	188	372	152	220
愛敬町	2	2	1	1
朝日町	40	79	41	38
今宿町	46	106	52	54
大財北町	16	25	13	12
呉服元町	118	251	124	127
紺屋町	158	312	151	161
高木町	266	562	245	317
東佐賀町	485	1,058	462	596
柳町	96	181	88	93
巨勢町大字牛島	92	227	99	128
** 小計 **	4,285	8,852	3,994	4,858

校 区 別 ・ 町 ・ 丁 目 ・ 大 字 別 人 口 統 計 表

03 日新小学校

平成26 . 7 . 末現在 3 ページ

町・丁目・大字名	世帯数	人口	男	女
末広一丁目	445	1,143	535	608
末広二丁目	138	274	142	132
多布施三丁目	475	1,108	521	587
西田代一丁目	179	331	164	167
西田代二丁目	144	253	116	137
八戸一丁目	163	388	177	211
八戸二丁目	259	571	272	299
伊勢町	401	839	383	456
川原町	72	173	79	94
道祖元町	132	248	129	119
下田町	194	447	204	243
昭栄町	292	721	327	394
新生町	102	237	134	103
中折町	299	689	308	381
長瀬町	363	790	365	425
西魚町	82	169	80	89
与賀町	233	438	221	217
六座町	301	669	297	372
西田代町	3	4	1	3
** 小計 **	4,277	9,492	4,455	5,037

校 区 別 ・ 町 ・ 丁 目 ・ 大 字 別 人 口 統 計 表

04 赤松小学校

平成26 . 7 . 末現在 4 ページ

町・丁目・大字名	世帯数	人口	男	女
城内一丁目	172	369	176	193
城内二丁目	201	397	187	210
松原三丁目	3	8	3	5
松原四丁目	107	170	75	95
水ヶ江一丁目	355	767	353	414
水ヶ江二丁目	370	808	365	443
水ヶ江三丁目	185	432	209	223
水ヶ江四丁目	271	692	335	357
水ヶ江五丁目	177	444	201	243
水ヶ江六丁目	54	110	46	64
赤松町	336	619	284	335
朝日町	68	133	62	71
今宿町	9	18	8	10
鬼丸町	649	1,543	718	825
川原町	6	13	5	8
中の館町	268	674	311	363
堀川町	274	596	269	327
与賀町	118	234	106	128
** 小計 **	3,623	8,027	3,713	4,314

校 区 別 ・ 町 ・ 丁 目 ・ 大 字 別 人 口 統 計 表

05 神野小学校

平成26 . 7 . 末現在 5 ページ

町・丁目・大字名	世帯数	人口	男	女
駅前中央一丁目	228	463	221	242
駅前中央二丁目	482	977	455	522
駅前中央三丁目	187	397	195	202
神園一丁目	63	162	80	82
神園二丁目	283	619	294	325
神園三丁目	273	657	298	359
神園四丁目	209	420	183	237
神園五丁目	215	468	222	246
神園六丁目	55	89	41	48
神野西一丁目	149	347	157	190
神野西二丁目	279	607	294	313
神野西三丁目	403	951	441	510
神野西四丁目	436	1,080	534	546
神野東一丁目	262	597	262	335
神野東二丁目	184	342	173	169
神野東三丁目	231	435	218	217
神野東四丁目	228	505	252	253
多布施四丁目	758	1,595	706	889
天神二丁目	309	621	275	346
栄町	60	94	42	52
新中町	37	77	34	43
*** 小計 ***	5,331	11,503	5,377	6,126

校 区 別 ・ 町 ・ 丁 目 ・ 大 字 別 人 口 統 計 表

06 西与賀小学校

平成26 . 7 . 末現在 6 ページ

町・丁目・大字名	世帯数	人口	男	女
末広二丁目	275	554	266	288
光一丁目	350	768	364	404
光二丁目	465	1,077	471	606
光三丁目	286	859	371	488
嘉瀬町大字十五	10	34	14	20
西与賀町大字高太郎	303	876	424	452
西与賀町大字厘外	605	1,319	637	682
西与賀町大字相応津	109	329	157	172
西与賀町字今津	118	266	112	154
*** 小計 ***	2,521	6,082	2,816	3,266

校 区 別 ・ 町 ・ 丁 目 ・ 大 字 別 人 口 統 計 表

07 嘉瀬小学校

平成26 . 7 . 末現在 7 ページ

町・丁目・大字名	世帯数	人口	男	女
嘉瀬町大字荻野	410	1,120	533	587
嘉瀬町大字中原	850	1,966	904	1,062
嘉瀬町大字扇町	376	895	395	500
嘉瀬町大字十五	376	1,053	493	560
*** 小計 ***	2,012	5,034	2,325	2,709

校 区 別 ・ 町 ・ 丁 目 ・ 大 字 別 人 口 統 計 表

08 巨勢小学校

平成26 . 7 . 末現在 8 ページ

町・丁目・大字名	世帯数	人口	男	女
巨勢町大字高尾	380	939	440	499
巨勢町大字修理田	393	995	497	498
巨勢町大字東西	85	227	99	128
巨勢町大字牛島	1,112	2,688	1,287	1,401
*** 小計 ***	1,970	4,849	2,323	2,526

校 区 別 ・ 町 ・ 丁 目 ・ 大 字 別 人 口 統 計 表

09 兵庫小学校

平成26 . 7 . 末現在 9 ページ

町・丁目・大字名	世帯数	人口	男	女
駅前中央三丁目	118	233	106	127
兵庫南一丁目	627	1,641	779	862
兵庫南二丁目	540	1,290	614	676
兵庫南三丁目	457	1,194	540	654
兵庫南四丁目	299	755	337	418
兵庫北一丁目	490	1,265	604	661
兵庫北二丁目	652	1,356	649	707
兵庫北三丁目	224	519	231	288
兵庫北四丁目	78	214	105	109
兵庫北五丁目	272	744	353	391
兵庫北六丁目	242	488	234	254
兵庫北七丁目	297	712	347	365
大財北町	123	329	166	163
兵庫町大字渚	438	1,138	553	585
兵庫町大字西渚	55	146	67	79
兵庫町大字藤木	334	994	491	503
兵庫町大字瓦町	300	796	363	433
兵庫町大字若宮	380	1,046	504	542
*** 小計 ***	5,926	14,860	7,043	7,817

校 区 別 ・ 町 ・ 丁 目 ・ 大 字 別 人 口 統 計 表

10

高木瀬小学校

平成26 . 7 . 末現在 10 ページ

町・丁目・大字名	世帯数	人口	男	女
日の出一丁目	500	1,067	542	525
高木瀬東一丁目	372	902	417	485
高木瀬東二丁目	342	833	372	461
高木瀬東三丁目	414	1,034	475	559
高木瀬東四丁目	479	1,049	470	579
高木瀬東五丁目	451	1,048	490	558
高木瀬東六丁目	580	1,111	455	656
高木瀬西一丁目	120	255	114	141
高木瀬西二丁目	388	973	490	483
高木瀬西三丁目	274	662	296	366
高木瀬西四丁目	413	1,035	505	530
高木瀬西五丁目	436	1,076	509	567
高木瀬西六丁目	20	37	18	19
高木瀬町大字東高木	313	830	386	444
高木瀬町大字長瀬	774	1,939	937	1,002
*** 小計 ***	5,876	13,851	6,476	7,375

校 区 別 ・ 町 ・ 丁 目 ・ 大 字 別 人 口 統 計 表

11 北川副小学校

平成26 . 7 . 末現在 11 ページ

町・丁目・大字名	世帯数	人口	男	女
水ヶ江五丁目	77	160	73	87
水ヶ江六丁目	255	582	257	325
木原一丁目	541	1,332	630	702
木原二丁目	556	1,284	597	687
木原三丁目	346	909	413	496
南佐賀一丁目	322	708	338	370
南佐賀二丁目	292	727	350	377
南佐賀三丁目	333	731	347	384
朝日町	213	565	250	315
今宿町	184	405	172	233
新郷本町	592	1,465	673	792
北川副町大字江上	281	844	412	432
北川副町大字光法	868	2,086	948	1,138
北川副町大字新郷	224	579	281	298
** 小計 **	5,084	12,377	5,741	6,636

校 区 別 ・ 町 ・ 丁 目 ・ 大 字 別 人 口 統 計 表

12 本庄小学校

平成26 . 7 . 末現在 12 ページ

町・丁目・大字名	世帯数	人口	男	女
水ヶ江五丁目	13	26	10	16
本庄町大字本庄	3,107	6,146	3,054	3,092
本庄町大字鹿子	405	1,047	516	531
本庄町大字正里	69	184	90	94
本庄町大字袋	1,094	2,629	1,248	1,381
本庄町大字末次	867	2,045	961	1,084
*** 小計 ***	5,555	12,077	5,879	6,198

校 区 別 ・ 町 ・ 丁 目 ・ 大 字 別 人 口 統 計 表

13 鍋島小学校

平成26 . 7 . 末現在 13 ページ

町・丁目・大字名	世帯数	人口	男	女
鍋島一丁目	691	1,839	888	951
鍋島二丁目	623	1,607	736	871
鍋島三丁目	583	1,286	616	670
鍋島四丁目	341	718	340	378
鍋島五丁目	436	937	388	549
鍋島六丁目	493	1,148	572	576
卸本町	210	594	275	319
鍋島町大字八戸溝	543	1,302	642	660
鍋島町大字森田	532	1,497	748	749
鍋島町大字鍋島	209	516	239	277
鍋島町大字蛸久	743	1,904	895	1,009
*** 小計 ***	5,404	13,348	6,339	7,009

校 区 別 ・ 町 ・ 丁 目 ・ 大 字 別 人 口 統 計 表

14

金立小学校

平成26 . 7 . 末現在 14 ページ

町・丁目・大字名	世帯数	人口	男	女
金立町大字金立	1,213	2,552	1,244	1,308
金立町大字薬師丸	149	427	196	231
金立町大字千布	674	1,775	845	930
*** 小計 ***	2,036	4,754	2,285	2,469

校 区 別 ・ 町 ・ 丁 目 ・ 大 字 別 人 口 統 計 表

15 久保泉小学校

平成26 . 7 . 末現在 15 ページ

町・丁目・大字名	世帯数	人口	男	女
金立町大字金立	2	7	5	2
久保泉町大字上和泉	276	830	396	434
久保泉町大字下和泉	424	1,067	509	558
久保泉町大字川久保	832	1,924	901	1,023
*** 小計 ***	1,534	3,828	1,811	2,017

校 区 別 ・ 町 ・ 丁 目 ・ 大 字 別 人 口 統 計 表

16

芙蓉小学校

平成26 . 7 . 末現在 16 ページ

町・丁目・大字名	世帯数	人口	男	女
蓮池町大字蓮池	246	663	296	367
蓮池町大字見島	141	378	183	195
蓮池町大字小松	187	463	209	254
蓮池町大字古賀	64	190	87	103
*** 小計 ***	638	1,694	775	919

校 区 別 ・ 町 ・ 丁 目 ・ 大 字 別 人 口 統 計 表

17 新栄小学校

平成26 . 7 . 末現在 17 ページ

町・丁目・大字名	世帯数	人口	男	女
天祐一丁目	421	914	419	495
天祐二丁目	301	694	326	368
新栄東一丁目	76	194	81	113
新栄東二丁目	165	439	210	229
新栄東三丁目	184	440	208	232
新栄東四丁目	306	768	340	428
新栄西一丁目	223	540	253	287
新栄西二丁目	165	460	229	231
新生町	200	552	267	285
天祐団地	289	429	164	265
中折町	19	42	17	25
緑小路	84	151	81	70
鍋島町大字八戸	711	1,840	892	948
*** 小計 ***	3,144	7,463	3,487	3,976

校 区 別 ・ 町 ・ 丁 目 ・ 大 字 別 人 口 統 計 表

18 若楠小学校

平成26 . 7 . 末現在 18 ページ

町・丁目・大字名	世帯数	人口	男	女
神園三丁目	108	182	96	86
神野東三丁目	41	85	34	51
神野東四丁目	34	82	43	39
日の出一丁目	195	333	158	175
若宮一丁目	764	1,777	815	962
若宮二丁目	395	881	402	479
若宮三丁目	644	1,426	625	801
若楠一丁目	190	496	228	268
若楠二丁目	322	802	400	402
若楠三丁目	416	1,097	521	576
高木瀬西三丁目	6	12	6	6
新中町	146	354	169	185
高木瀬団地	237	314	133	181
八丁畷町	193	360	186	174
*** 小計 ***	3,691	8,201	3,816	4,385

校 区 別 ・ 町 ・ 丁 目 ・ 大 字 別 人 口 統 計 表

19 開成小学校

平成26 . 7 . 末現在 19 ページ

町・丁目・大字名	世帯数	人口	男	女
神園五丁目	51	117	55	62
神園六丁目	143	290	130	160
八戸溝一丁目	252	627	298	329
八戸溝二丁目	236	541	247	294
八戸溝三丁目	219	508	247	261
開成一丁目	525	1,238	495	743
開成二丁目	364	955	449	506
開成三丁目	201	556	276	280
開成四丁目	140	344	155	189
開成五丁目	334	870	424	446
開成六丁目	376	976	473	503
鍋島町大字八戸溝	822	2,268	1,055	1,213
鍋島町大字森田	228	569	269	300
** 小計 **	3,891	9,859	4,573	5,286

校 区 別 ・ 町 ・ 丁 目 ・ 大 字 別 人 口 統 計 表

20

諸富北小学校

平成26 . 7 . 末現在 20 ページ

町・丁目・大字名	世帯数	人口	男	女
諸富町大字大堂	450	1,222	596	626
諸富町大字徳富	1,314	3,570	1,679	1,891
諸富町大字諸富津	486	1,094	504	590
*** 小計 ***	2,250	5,886	2,779	3,107

校 区 別 ・ 町 ・ 丁 目 ・ 大 字 別 人 口 統 計 表

21 諸富南小学校

平成26 . 7 . 末現在 21 ページ

町・丁目・大字名	世帯数	人口	男	女
諸富町大字寺井津	335	896	446	450
諸富町大字為重	865	2,589	1,212	1,377
諸富町大字山領	603	1,639	788	851
*** 小計 ***	1,803	5,124	2,446	2,678

校 区 別 ・ 町 ・ 丁 目 ・ 大 字 別 人 口 統 計 表

22 春日小学校

平成26 . 7 . 末現在 22 ページ

町・丁目・大字名	世帯数	人口	男	女
大和町大字尼寺	2,739	7,052	3,328	3,724
大和町大字久池井	428	1,132	509	623
大和町大字八反原	28	77	33	44
*** 小計 ***	3,195	8,261	3,870	4,391

校 区 別 ・ 町 ・ 丁 目 ・ 大 字 別 人 口 統 計 表

23

川上小学校

平成26 . 7 . 末現在 23 ページ

町・丁目・大字名	世帯数	人口	男	女
大和町大字川上	671	1,826	889	937
大和町大字東山田	596	1,867	873	994
大和町大字池上	288	921	420	501
大和町大字久留間	498	1,321	634	687
*** 小計 ***	2,053	5,935	2,816	3,119

校 区 別 ・ 町 ・ 丁 目 ・ 大 字 別 人 口 統 計 表

24 松梅小学校

平成26 . 7 . 未現在 24 ページ

町・丁目・大字名	世帯数	人口	男	女
大和町大字梅野	164	481	232	249
大和町大字名尾	37	96	51	45
大和町大字松瀬	168	481	240	241
*** 小計 ***	369	1,058	523	535

校 区 別 ・ 町 ・ 丁 目 ・ 大 字 別 人 口 統 計 表

25 春日北小学校

平成26. 7. 末現在 25 ページ

町・丁目・大字名	世帯数	人口	男	女
大和町大字久池井	2,780	7,143	3,359	3,784
大和町大字梅野	70	167	83	84
*** 小計 ***	2,850	7,310	3,442	3,868

校 区 別 ・ 町 ・ 丁 目 ・ 大 字 別 人 口 統 計 表

27 富士小学校

平成26 . 7 . 末現在 26 ページ

町・丁目・大字名	世帯数	人口	男	女
富士町大字市川	70	257	129	128
富士町大字内野	152	282	153	129
富士町大字小副川	239	641	302	339
富士町大字鎌原	13	34	16	18
富士町大字上熊川	120	283	126	157
富士町大字下熊川	59	168	77	91
富士町大字杉山	37	127	58	69
富士町大字関屋	69	239	113	126
富士町大字菖木	20	45	20	25
富士町大字畑瀬	5	14	5	9
富士町大字古湯	188	503	237	266
富士町大字松瀬	35	96	44	52
*** 小計 ***	1,007	2,689	1,280	1,409

校 区 別 ・ 町 ・ 丁 目 ・ 大 字 別 人 口 統 計 表

28 | 北山小学校

平成26 . 7 . 末現在 27 ページ

町・丁目・大字名	世帯数	人口	男	女
富士町大字大串	55	196	97	99
富士町大字大野	8	16	9	7
富士町大字上無津呂	75	194	100	94
富士町大字栗並	46	146	73	73
富士町大字下無津呂	73	170	75	95
富士町大字中原	38	103	45	58
富士町大字麻那古	57	166	83	83
*** 小計 ***	352	991	482	509

校 区 別 ・ 町 ・ 丁 目 ・ 大 字 別 人 口 統 計 表

30

三瀬小学校

平成26 . 7 . 末現在 29 ページ

町・丁目・大字名	世帯数	人口	男	女
三瀬村三瀬	268	665	314	351
三瀬村藤原	143	444	215	229
三瀬村杠	84	261	132	129
*** 小計 ***	495	1,370	661	709

校 区 別 ・ 町 ・ 丁 目 ・ 大 字 別 人 口 統 計 表

31

中川副小学校

平成26 . 7 . 末現在 30 ページ

町・丁目・大字名	世帯数	人口	男	女
川副町大字福富	561	1,388	672	716
川副町大字早津江津	216	588	266	322
川副町大字早津江	486	1,378	679	699
*** 小計 ***	1,263	3,354	1,617	1,737

校 区 別 ・ 町 ・ 丁 目 ・ 大 字 別 人 口 統 計 表

32 大詫間小学校

平成26 . 7 . 末現在 31 ページ

町・丁目・大字名	世帯数	人口	男	女
川副町大字大詫間	524	1,690	844	846
** 小計 **	524	1,690	844	846

校 区 別 ・ 町 ・ 丁 目 ・ 大 字 別 人 口 統 計 表

33 南川副小学校

平成26 . 7 . 末現在 32 ページ

町・丁目・大字名	世帯数	人口	男	女
川副町大字犬井道	1,172	3,607	1,709	1,898
川副町大字鹿江	946	2,604	1,238	1,366
<p style="text-align: center;">** 小計 **</p>	2,118	6,211	2,947	3,264

校 区 別 ・ 町 ・ 丁 目 ・ 大 字 別 人 口 統 計 表

34

西川副小学校

平成26 . 7 . 末現在 33 ページ

町・丁目・大字名	世帯数	人口	男	女
川副町大字南里	715	1,924	932	992
川副町大字西古賀	625	1,850	871	979
川副町大字小々森	651	2,041	989	1,052
*** 小計 ***	1,991	5,815	2,792	3,023

校 区 別 ・ 町 ・ 丁 目 ・ 大 字 別 人 口 統 計 表

35 東与賀小学校

平成26 . 7 . 末現在 34 ページ

町・丁目・大字名	世帯数	人口	男	女
東与賀町大字下古賀	1,225	3,747	1,793	1,954
東与賀町大字田中	934	2,940	1,408	1,532
東与賀町大字飯盛	678	1,951	934	1,017
*** 小計 ***	2,837	8,638	4,135	4,503

校 区 別 年 齢 別 人 口 統 計 表

1 勸興小学校

平成26. 7. 末現在 1 ページ

年 齢	男	女	人 口	年 齢	男	女	人 口
0 歳	20	18	38	36 歳	33	55	88
1 歳	17	27	44	37 歳	48	41	89
2 歳	35	25	60	38 歳	45	52	97
3 歳	41	34	75	39 歳	54	38	92
4 歳	21	37	58	40 歳	39	48	87
5 歳	20	27	47	41 歳	38	58	96
6 歳	31	25	56	42 歳	46	59	105
7 歳	35	27	62	43 歳	53	42	95
8 歳	20	30	50	44 歳	36	54	90
9 歳	30	28	58	45 歳	32	51	83
10 歳	27	28	55	46 歳	45	44	89
11 歳	33	26	59	47 歳	45	54	99
12 歳	28	26	54	48 歳	38	36	74
13 歳	45	35	80	49 歳	44	49	93
14 歳	25	23	48	50 歳	46	51	97
15 歳	27	33	60	51 歳	50	42	92
16 歳	30	36	66	52 歳	49	49	98
17 歳	30	34	64	53 歳	38	52	90
18 歳	29	38	67	54 歳	44	43	87
19 歳	21	31	52	55 歳	39	47	86
20 歳	28	28	56	56 歳	38	41	79
21 歳	18	30	48	57 歳	26	47	73
22 歳	27	36	63	58 歳	46	49	95
23 歳	39	31	70	59 歳	37	44	81
24 歳	22	39	61	60 歳	42	35	77
25 歳	33	33	66	61 歳	51	47	98
26 歳	29	26	55	62 歳	45	46	91
27 歳	23	41	64	63 歳	39	34	73
28 歳	39	26	65	64 歳	36	59	95
29 歳	29	27	56	65 歳	58	67	125
30 歳	31	41	72	66 歳	42	63	105
31 歳	32	42	74	67 歳	46	57	103
32 歳	38	33	71	68 歳	30	22	52
33 歳	43	36	79	69 歳	24	35	59
34 歳	32	42	74	70 歳	41	53	94
35 歳	38	39	77	71 歳	24	42	66

校 区 別 年 齢 別 人 口 統 計 表

平成26 . 7 . 末現在 2 ページ

1	勸興小学校					
年 齢	男	女	人 口			
72 歳	21	57	78			
73 歳	37	47	84			
74 歳	35	41	76			
75 歳	28	33	61			
76 歳	28	39	67			
77 歳	24	41	65			
78 歳	19	36	55			
79 歳	16	33	49			
80 歳	21	33	54			
81 歳	17	35	52			
82 歳	21	38	59			
83 歳	21	35	56			
84 歳	18	31	49			
85 歳	14	28	42			
86 歳	19	31	50			
87 歳	9	24	33			
88 歳	15	20	35			
89 歳	11	16	27			
90 歳	11	18	29			
91 歳	6	22	28			
92 歳	1	10	11			
93 歳	0	9	9			
94 歳	6	16	22			
95 歳	0	9	9			
96 歳	1	8	9			
97 歳	0	6	6			
98 歳	0	3	3			
99 歳	0	0	0			
100 歳	0	1	1			
101 歳	0	0	0			
102 歳	0	2	2			
103 歳	1	0	1			
104 歳	0	1	1			
合計	2,953	3,567	6,520			

校 区 別 年 齢 別 人 口 統 計 表

2 循誘小学校

平成26. 7. 末現在 3 ページ

年 齢	男	女	人 口	年 齢	男	女	人 口
0 歳	31	31	62	36 歳	55	63	118
1 歳	25	29	54	37 歳	62	66	128
2 歳	22	38	60	38 歳	42	66	108
3 歳	25	34	59	39 歳	66	63	129
4 歳	27	32	59	40 歳	60	73	133
5 歳	32	36	68	41 歳	72	51	123
6 歳	33	27	60	42 歳	72	48	120
7 歳	33	29	62	43 歳	42	50	92
8 歳	26	28	54	44 歳	52	52	104
9 歳	31	40	71	45 歳	51	58	109
10 歳	30	27	57	46 歳	60	63	123
11 歳	33	32	65	47 歳	54	46	100
12 歳	33	31	64	48 歳	45	59	104
13 歳	36	40	76	49 歳	51	63	114
14 歳	35	46	81	50 歳	51	71	122
15 歳	31	44	75	51 歳	56	66	122
16 歳	39	40	79	52 歳	52	66	118
17 歳	44	41	85	53 歳	49	63	112
18 歳	47	37	84	54 歳	52	75	127
19 歳	32	40	72	55 歳	47	55	102
20 歳	33	45	78	56 歳	61	64	125
21 歳	48	47	95	57 歳	50	56	106
22 歳	35	46	81	58 歳	56	66	122
23 歳	43	43	86	59 歳	61	49	110
24 歳	38	44	82	60 歳	53	57	110
25 歳	48	45	93	61 歳	62	67	129
26 歳	40	33	73	62 歳	69	85	154
27 歳	57	55	112	63 歳	64	77	141
28 歳	45	43	88	64 歳	63	90	153
29 歳	59	46	105	65 歳	76	89	165
30 歳	41	37	78	66 歳	79	91	170
31 歳	34	46	80	67 歳	55	67	122
32 歳	47	45	92	68 歳	30	52	82
33 歳	57	40	97	69 歳	53	59	112
34 歳	48	60	108	70 歳	56	81	137
35 歳	60	48	108	71 歳	40	67	107

校 区 別 年 齢 別 人 口 統 計 表

2 循誘小学校

平成26 . 7 . 末現在 4 ページ

年 齢	男	女	人 口			
72 歳	47	51	98			
73 歳	59	74	133			
74 歳	53	69	122			
75 歳	32	56	88			
76 歳	33	62	95			
77 歳	42	68	110			
78 歳	41	61	102			
79 歳	36	70	106			
80 歳	28	59	87			
81 歳	32	67	99			
82 歳	32	59	91			
83 歳	40	54	94			
84 歳	23	46	69			
85 歳	11	54	65			
86 歳	25	25	50			
87 歳	9	28	37			
88 歳	15	34	49			
89 歳	8	29	37			
90 歳	7	26	33			
91 歳	11	21	32			
92 歳	6	20	26			
93 歳	2	20	22			
94 歳	2	13	15			
95 歳	0	10	10			
96 歳	2	6	8			
97 歳	0	7	7			
98 歳	0	4	4			
99 歳	0	1	1			
100 歳	0	4	4			
101 歳	0	0	0			
102 歳	1	0	1			
103 歳	0	1	1			
合計	3,994	4,858	8,852			

校 区 別 年 齢 別 人 口 統 計 表

3 | 日新小学校

平成26 . 7 . 末現在 5 ページ

年 齢	男	女	人 口	年 齢	男	女	人 口
0 歳	32	29	61	36 歳	47	57	104
1 歳	35	33	68	37 歳	45	58	103
2 歳	35	31	66	38 歳	55	65	120
3 歳	32	34	66	39 歳	60	51	111
4 歳	40	31	71	40 歳	58	63	121
5 歳	38	37	75	41 歳	52	64	116
6 歳	34	37	71	42 歳	64	53	117
7 歳	40	35	75	43 歳	61	73	134
8 歳	35	54	89	44 歳	63	65	128
9 歳	45	23	68	45 歳	50	59	109
10 歳	31	49	80	46 歳	67	70	137
11 歳	48	41	89	47 歳	61	57	118
12 歳	40	34	74	48 歳	50	69	119
13 歳	63	39	102	49 歳	57	73	130
14 歳	53	41	94	50 歳	58	56	114
15 歳	58	42	100	51 歳	60	46	106
16 歳	39	44	83	52 歳	50	54	104
17 歳	50	45	95	53 歳	49	56	105
18 歳	54	57	111	54 歳	61	56	117
19 歳	55	51	106	55 歳	53	73	126
20 歳	60	52	112	56 歳	60	62	122
21 歳	57	46	103	57 歳	46	73	119
22 歳	56	59	115	58 歳	68	66	134
23 歳	57	52	109	59 歳	56	82	138
24 歳	64	43	107	60 歳	56	70	126
25 歳	43	40	83	61 歳	75	80	155
26 歳	48	52	100	62 歳	58	63	121
27 歳	63	56	119	63 歳	70	88	158
28 歳	48	48	96	64 歳	63	74	137
29 歳	58	58	116	65 歳	78	76	154
30 歳	49	54	103	66 歳	85	99	184
31 歳	51	46	97	67 歳	70	55	125
32 歳	46	45	91	68 歳	47	38	85
33 歳	53	49	102	69 歳	40	52	92
34 歳	43	57	100	70 歳	43	47	90
35 歳	57	52	109	71 歳	48	76	124

校 区 別 年 齢 別 人 口 統 計 表

3 日新小学校

平成26. 7. 末現在 6 ページ

年 齢	男	女	人 口		
72 歳	57	75	132		
73 歳	51	62	113		
74 歳	40	67	107		
75 歳	44	47	91		
76 歳	39	64	103		
77 歳	28	44	72		
78 歳	47	50	97		
79 歳	37	69	106		
80 歳	34	67	101		
81 歳	44	74	118		
82 歳	50	67	117		
83 歳	32	61	93		
84 歳	28	48	76		
85 歳	22	49	71		
86 歳	23	42	65		
87 歳	19	40	59		
88 歳	21	42	63		
89 歳	10	38	48		
90 歳	10	26	36		
91 歳	9	24	33		
92 歳	5	21	26		
93 歳	2	9	11		
94 歳	3	9	12		
95 歳	1	8	9		
96 歳	1	3	4		
97 歳	1	4	5		
98 歳	2	4	6		
99 歳	1	3	4		
100 歳	0	1	1		
101 歳	0	2	2		
102 歳	0	2	2		
合計	4,455	5,037	9,492		

校 区 別 年 齢 別 人 口 統 計 表

4 赤松小学校

平成26 . 7 . 末現在 7 ページ

年 齢	男	女	人 口	年 齢	男	女	人 口
0 歳	26	31	57	36 歳	54	52	106
1 歳	33	39	72	37 歳	41	61	102
2 歳	39	32	71	38 歳	53	49	102
3 歳	30	31	61	39 歳	52	60	112
4 歳	39	33	72	40 歳	48	49	97
5 歳	49	39	88	41 歳	66	72	138
6 歳	36	45	81	42 歳	50	50	100
7 歳	35	43	78	43 歳	48	63	111
8 歳	51	42	93	44 歳	53	60	113
9 歳	44	41	85	45 歳	47	69	116
10 歳	39	47	86	46 歳	58	66	124
11 歳	44	34	78	47 歳	41	42	83
12 歳	44	34	78	48 歳	49	62	111
13 歳	43	47	90	49 歳	62	66	128
14 歳	42	42	84	50 歳	55	54	109
15 歳	30	34	64	51 歳	60	52	112
16 歳	47	36	83	52 歳	54	56	110
17 歳	47	41	88	53 歳	53	61	114
18 歳	44	40	84	54 歳	50	56	106
19 歳	44	52	96	55 歳	52	52	104
20 歳	45	48	93	56 歳	49	51	100
21 歳	64	51	115	57 歳	47	65	112
22 歳	43	36	79	58 歳	47	65	112
23 歳	42	46	88	59 歳	48	44	92
24 歳	40	42	82	60 歳	41	38	79
25 歳	39	44	83	61 歳	44	60	104
26 歳	38	38	76	62 歳	55	58	113
27 歳	35	49	84	63 歳	66	43	109
28 歳	35	35	70	64 歳	65	63	128
29 歳	39	43	82	65 歳	53	63	116
30 歳	41	38	79	66 歳	47	63	110
31 歳	40	45	85	67 歳	45	48	93
32 歳	38	40	78	68 歳	27	31	58
33 歳	40	50	90	69 歳	25	52	77
34 歳	47	41	88	70 歳	36	47	83
35 歳	40	47	87	71 歳	33	46	79

校 区 別 年 齢 別 人 口 統 計 表

4 赤松小学校

平成26. 7. 末現在 8 ページ

年 齢	男	女	人 口	年 齢	男	女	人 口
72 歳	40	40	80	108 歳	0	0	0
73 歳	39	44	83	109 歳	0	1	1
74 歳	31	40	71				
75 歳	27	34	61	**合計**	3,713	4,314	8,027
76 歳	22	40	62				
77 歳	27	45	72				
78 歳	25	43	68				
79 歳	27	42	69				
80 歳	19	40	59				
81 歳	24	50	74				
82 歳	16	41	57				
83 歳	23	46	69				
84 歳	28	35	63				
85 歳	20	45	65				
86 歳	20	41	61				
87 歳	17	45	62				
88 歳	16	36	52				
89 歳	13	27	40				
90 歳	9	27	36				
91 歳	6	21	27				
92 歳	5	21	26				
93 歳	3	11	14				
94 歳	3	13	16				
95 歳	2	4	6				
96 歳	2	5	7				
97 歳	1	1	2				
98 歳	1	4	5				
99 歳	1	1	2				
100 歳	0	2	2				
101 歳	0	0	0				
102 歳	0	3	3				
103 歳	0	1	1				
104 歳	0	0	0				
105 歳	0	0	0				
106 歳	0	0	0				
107 歳	0	0	0				

校 区 別 年 齢 別 人 口 統 計 表

5 神野小学校

平成26 . 7 . 末現在 9 ページ

年 齢	男	女	人 口	年 齢	男	女	人 口
0 歳	45	48	93	36 歳	64	81	145
1 歳	36	42	78	37 歳	62	75	137
2 歳	62	46	108	38 歳	80	78	158
3 歳	52	46	98	39 歳	64	76	140
4 歳	52	50	102	40 歳	80	95	175
5 歳	54	48	102	41 歳	71	81	152
6 歳	45	38	83	42 歳	80	69	149
7 歳	48	50	98	43 歳	74	87	161
8 歳	48	55	103	44 歳	86	92	178
9 歳	55	64	119	45 歳	91	78	169
10 歳	40	54	94	46 歳	74	105	179
11 歳	53	49	102	47 歳	85	80	165
12 歳	62	53	115	48 歳	81	86	167
13 歳	63	61	124	49 歳	84	105	189
14 歳	56	48	104	50 歳	70	99	169
15 歳	69	54	123	51 歳	90	96	186
16 歳	61	61	122	52 歳	83	70	153
17 歳	58	69	127	53 歳	68	82	150
18 歳	70	56	126	54 歳	77	88	165
19 歳	59	68	127	55 歳	81	94	175
20 歳	53	62	115	56 歳	74	73	147
21 歳	53	58	111	57 歳	94	74	168
22 歳	44	56	100	58 歳	75	69	144
23 歳	69	56	125	59 歳	89	78	167
24 歳	85	64	149	60 歳	83	90	173
25 歳	76	71	147	61 歳	69	100	169
26 歳	62	67	129	62 歳	75	91	166
27 歳	60	59	119	63 歳	68	103	171
28 歳	62	62	124	64 歳	87	80	167
29 歳	61	65	126	65 歳	87	97	184
30 歳	61	71	132	66 歳	67	78	145
31 歳	55	75	130	67 歳	48	79	127
32 歳	71	67	138	68 歳	38	40	78
33 歳	63	65	128	69 歳	42	44	86
34 歳	74	83	157	70 歳	47	68	115
35 歳	90	68	158	71 歳	53	59	112

校 区 別 年 齢 別 人 口 統 計 表

平成26 . 7 . 末現在 10 ページ

5 神野小学校

年 齢	男	女	人 口		
72 歳	41	76	117		
73 歳	40	54	94		
74 歳	42	67	109		
75 歳	28	41	69		
76 歳	30	58	88		
77 歳	49	59	108		
78 歳	38	61	99		
79 歳	43	66	109		
80 歳	29	57	86		
81 歳	35	60	95		
82 歳	31	71	102		
83 歳	33	49	82		
84 歳	31	52	83		
85 歳	31	45	76		
86 歳	19	37	56		
87 歳	23	43	66		
88 歳	21	35	56		
89 歳	11	26	37		
90 歳	10	26	36		
91 歳	6	23	29		
92 歳	5	15	20		
93 歳	3	15	18		
94 歳	4	8	12		
95 歳	2	11	13		
96 歳	0	3	3		
97 歳	1	6	7		
98 歳	2	7	9		
99 歳	1	1	2		
100 歳	0	2	2		
101 歳	0	1	1		
102 歳	0	1	1		
103 歳	0	1	1		
合計	5,377	6,126	11,503		

校 区 別 年 齢 別 人 口 統 計 表

6 西与賀小学校

平成26 . 7 . 末現在 11 ページ

年 齢	男	女	人 口	年 齢	男	女	人 口
0 歳	17	14	31	36 歳	31	38	69
1 歳	23	23	46	37 歳	30	31	61
2 歳	31	17	48	38 歳	39	37	76
3 歳	26	26	52	39 歳	38	33	71
4 歳	31	26	57	40 歳	38	32	70
5 歳	24	18	42	41 歳	41	36	77
6 歳	27	32	59	42 歳	29	37	66
7 歳	35	24	59	43 歳	36	35	71
8 歳	23	29	52	44 歳	45	57	102
9 歳	31	22	53	45 歳	37	39	76
10 歳	31	29	60	46 歳	26	37	63
11 歳	22	23	45	47 歳	24	33	57
12 歳	33	32	65	48 歳	31	30	61
13 歳	34	25	59	49 歳	38	34	72
14 歳	25	36	61	50 歳	32	46	78
15 歳	24	29	53	51 歳	35	40	75
16 歳	21	32	53	52 歳	32	46	78
17 歳	24	29	53	53 歳	41	34	75
18 歳	39	45	84	54 歳	25	40	65
19 歳	37	30	67	55 歳	37	36	73
20 歳	40	40	80	56 歳	35	44	79
21 歳	43	39	82	57 歳	34	32	66
22 歳	39	32	71	58 歳	37	50	87
23 歳	25	33	58	59 歳	35	36	71
24 歳	33	29	62	60 歳	39	35	74
25 歳	30	28	58	61 歳	34	51	85
26 歳	23	30	53	62 歳	43	49	92
27 歳	32	34	66	63 歳	43	59	102
28 歳	25	35	60	64 歳	53	51	104
29 歳	28	45	73	65 歳	58	58	116
30 歳	31	34	65	66 歳	41	53	94
31 歳	40	41	81	67 歳	29	52	81
32 歳	35	36	71	68 歳	34	35	69
33 歳	36	44	80	69 歳	43	53	96
34 歳	31	38	69	70 歳	40	56	96
35 歳	32	39	71	71 歳	39	53	92

校 区 別 年 齢 別 人 口 統 計 表

平成26 . 7 . 末現在 12 ページ

6	西与賀小学校			
年 齢	男	女	人 口	
72 歳	37	35	72	
73 歳	39	30	69	
74 歳	27	40	67	
75 歳	25	29	54	
76 歳	26	26	52	
77 歳	21	45	66	
78 歳	22	39	61	
79 歳	28	31	59	
80 歳	29	34	63	
81 歳	24	28	52	
82 歳	16	46	62	
83 歳	24	40	64	
84 歳	23	24	47	
85 歳	10	28	38	
86 歳	15	20	35	
87 歳	9	26	35	
88 歳	5	24	29	
89 歳	8	15	23	
90 歳	5	22	27	
91 歳	8	8	16	
92 歳	0	8	8	
93 歳	4	8	12	
94 歳	2	5	7	
95 歳	4	6	10	
96 歳	1	5	6	
97 歳	0	0	0	
98 歳	1	2	3	
99 歳	0	3	3	
100 歳	0	3	3	
合計	2,816	3,266	6,082	

校 区 別 年 齢 別 人 口 統 計 表

7 嘉瀬小学校

平成26 . 7 . 末現在 13 ページ

年 齢	男	女	人 口	年 齢	男	女	人 口
0 歳	14	20	34	36 歳	21	18	39
1 歳	15	18	33	37 歳	19	28	47
2 歳	19	20	39	38 歳	24	32	56
3 歳	17	16	33	39 歳	28	30	58
4 歳	16	20	36	40 歳	27	24	51
5 歳	18	20	38	41 歳	33	24	57
6 歳	18	22	40	42 歳	21	25	46
7 歳	21	12	33	43 歳	34	24	58
8 歳	13	12	25	44 歳	25	31	56
9 歳	23	21	44	45 歳	27	35	62
10 歳	19	21	40	46 歳	22	30	52
11 歳	17	20	37	47 歳	23	26	49
12 歳	25	24	49	48 歳	23	35	58
13 歳	24	18	42	49 歳	24	32	56
14 歳	25	22	47	50 歳	26	22	48
15 歳	20	18	38	51 歳	36	31	67
16 歳	24	25	49	52 歳	30	32	62
17 歳	16	22	38	53 歳	35	29	64
18 歳	29	29	58	54 歳	32	45	77
19 歳	25	18	43	55 歳	32	32	64
20 歳	25	14	39	56 歳	36	42	78
21 歳	24	25	49	57 歳	43	43	86
22 歳	26	26	52	58 歳	32	40	72
23 歳	28	15	43	59 歳	38	32	70
24 歳	23	19	42	60 歳	38	39	77
25 歳	27	27	54	61 歳	39	35	74
26 歳	20	22	42	62 歳	32	44	76
27 歳	27	28	55	63 歳	40	33	73
28 歳	33	29	62	64 歳	34	45	79
29 歳	27	25	52	65 歳	51	44	95
30 歳	13	25	38	66 歳	34	42	76
31 歳	37	32	69	67 歳	51	40	91
32 歳	15	29	44	68 歳	16	28	44
33 歳	23	31	54	69 歳	18	31	49
34 歳	29	17	46	70 歳	27	42	69
35 歳	28	17	45	71 歳	27	24	51

校 区 別 年 齢 別 人 口 統 計 表

7 嘉瀬小学校

平成26 . 7 . 末現在 14 ページ

年 齢	男	女	人 口		
72 歳	25	47	72		
73 歳	27	35	62		
74 歳	27	38	65		
75 歳	32	30	62		
76 歳	19	31	50		
77 歳	26	42	68		
78 歳	31	24	55		
79 歳	27	53	80		
80 歳	27	51	78		
81 歳	28	45	73		
82 歳	23	39	62		
83 歳	31	49	80		
84 歳	15	32	47		
85 歳	20	42	62		
86 歳	17	25	42		
87 歳	5	26	31		
88 歳	11	28	39		
89 歳	10	24	34		
90 歳	5	20	25		
91 歳	7	16	23		
92 歳	1	4	5		
93 歳	4	13	17		
94 歳	3	10	13		
95 歳	1	1	2		
96 歳	0	3	3		
97 歳	0	3	3		
98 歳	1	5	6		
99 歳	0	1	1		
100 歳	0	0	0		
101 歳	1	3	4		
102 歳	0	0	0		
103 歳	0	0	0		
104 歳	0	1	1		
合計	2,325	2,709	5,034		

校 区 別 年 齢 別 人 口 統 計 表

平成26 . 7 . 末現在 15 ページ

8		巨勢小学校						
年 齢	男	女	人 口	年 齢	男	女	人 口	
0 歳	37	30	67	36 歳	35	35	70	
1 歳	19	19	38	37 歳	37	39	76	
2 歳	38	29	67	38 歳	39	25	64	
3 歳	33	15	48	39 歳	31	37	68	
4 歳	24	32	56	40 歳	43	37	80	
5 歳	25	30	55	41 歳	46	39	85	
6 歳	27	28	55	42 歳	46	36	82	
7 歳	23	24	47	43 歳	20	35	55	
8 歳	21	16	37	44 歳	25	37	62	
9 歳	37	14	51	45 歳	28	37	65	
10 歳	21	21	42	46 歳	24	29	53	
11 歳	16	29	45	47 歳	26	33	59	
12 歳	14	22	36	48 歳	34	31	65	
13 歳	26	22	48	49 歳	26	24	50	
14 歳	37	16	53	50 歳	19	31	50	
15 歳	22	26	48	51 歳	36	18	54	
16 歳	24	23	47	52 歳	16	32	48	
17 歳	24	15	39	53 歳	30	23	53	
18 歳	26	19	45	54 歳	17	22	39	
19 歳	26	19	45	55 歳	22	29	51	
20 歳	33	26	59	56 歳	27	19	46	
21 歳	28	15	43	57 歳	18	23	41	
22 歳	27	23	50	58 歳	26	40	66	
23 歳	19	15	34	59 歳	29	39	68	
24 歳	26	19	45	60 歳	32	35	67	
25 歳	14	27	41	61 歳	31	43	74	
26 歳	33	28	61	62 歳	34	40	74	
27 歳	36	29	65	63 歳	31	28	59	
28 歳	23	24	47	64 歳	39	37	76	
29 歳	27	36	63	65 歳	38	41	79	
30 歳	23	39	62	66 歳	38	40	78	
31 歳	26	37	63	67 歳	36	42	78	
32 歳	23	35	58	68 歳	19	29	48	
33 歳	34	33	67	69 歳	21	25	46	
34 歳	36	34	70	70 歳	36	34	70	
35 歳	40	44	84	71 歳	15	36	51	

校 区 別 年 齢 別 人 口 統 計 表

8

巨勢小学校

平成26 . 7 . 末現在 16 ページ

年 齢	男	女	人 口			
72 歳	27	32	59			
73 歳	17	30	47			
74 歳	17	33	50			
75 歳	17	24	41			
76 歳	20	30	50			
77 歳	27	27	54			
78 歳	15	22	37			
79 歳	22	22	44			
80 歳	18	26	44			
81 歳	14	19	33			
82 歳	17	25	42			
83 歳	14	13	27			
84 歳	13	15	28			
85 歳	11	22	33			
86 歳	4	13	17			
87 歳	3	12	15			
88 歳	12	11	23			
89 歳	7	13	20			
90 歳	3	8	11			
91 歳	1	7	8			
92 歳	2	3	5			
93 歳	2	6	8			
94 歳	1	6	7			
95 歳	1	3	4			
96 歳	0	3	3			
97 歳	0	4	4			
98 歳	0	2	2			
99 歳	0	2	2			
合計	2,323	2,526	4,849			

校 区 別 年 齢 別 人 口 統 計 表

9 兵庫小学校

平成26 . 7 . 末現在 17 ページ

年 齢	男	女	人 口	年 齢	男	女	人 口
0 歳	124	104	228	36 歳	127	148	275
1 歳	117	105	222	37 歳	130	147	277
2 歳	102	112	214	38 歳	130	129	259
3 歳	122	111	233	39 歳	127	145	272
4 歳	96	99	195	40 歳	133	159	292
5 歳	97	91	188	41 歳	141	136	277
6 歳	86	87	173	42 歳	121	156	277
7 歳	86	85	171	43 歳	129	118	247
8 歳	99	90	189	44 歳	104	115	219
9 歳	100	66	166	45 歳	106	114	220
10 歳	92	81	173	46 歳	106	130	236
11 歳	70	81	151	47 歳	91	123	214
12 歳	81	92	173	48 歳	73	98	171
13 歳	89	81	170	49 歳	102	102	204
14 歳	102	92	194	50 歳	87	105	192
15 歳	68	80	148	51 歳	107	95	202
16 歳	100	101	201	52 歳	97	93	190
17 歳	86	83	169	53 歳	89	87	176
18 歳	84	76	160	54 歳	75	64	139
19 歳	71	75	146	55 歳	81	86	167
20 歳	70	72	142	56 歳	73	74	147
21 歳	72	78	150	57 歳	61	84	145
22 歳	77	61	138	58 歳	68	74	142
23 歳	59	73	132	59 歳	88	84	172
24 歳	66	86	152	60 歳	57	54	111
25 歳	72	83	155	61 歳	61	87	148
26 歳	71	95	166	62 歳	67	84	151
27 歳	78	102	180	63 歳	88	85	173
28 歳	90	121	211	64 歳	72	72	144
29 歳	102	132	234	65 歳	73	95	168
30 歳	104	114	218	66 歳	70	85	155
31 歳	114	123	237	67 歳	57	75	132
32 歳	127	133	260	68 歳	33	40	73
33 歳	128	141	269	69 歳	53	63	116
34 歳	135	136	271	70 歳	42	48	90
35 歳	120	136	256	71 歳	39	49	88

校 区 別 年 齢 別 人 口 統 計 表

9 兵庫小学校

平成26 . 7 . 末現在 18 ページ

年 齢	男	女	人 口		
72 歳	56	58	114		
73 歳	38	44	82		
74 歳	40	51	91		
75 歳	42	41	83		
76 歳	37	48	85		
77 歳	31	39	70		
78 歳	32	58	90		
79 歳	16	41	57		
80 歳	28	52	80		
81 歳	32	51	83		
82 歳	22	44	66		
83 歳	22	42	64		
84 歳	27	44	71		
85 歳	19	26	45		
86 歳	12	43	55		
87 歳	17	26	43		
88 歳	16	24	40		
89 歳	13	17	30		
90 歳	6	17	23		
91 歳	10	20	30		
92 歳	2	9	11		
93 歳	6	12	18		
94 歳	1	6	7		
95 歳	1	5	6		
96 歳	0	7	7		
97 歳	1	6	7		
98 歳	0	2	2		
99 歳	0	0	0		
100 歳	1	2	3		
101 歳	0	0	0		
102 歳	0	1	1		
合計	7,043	7,817	14,860		

校 区 別 年 齢 別 人 口 統 計 表

10 高木瀬小学校

平成26. 7. 末現在 19 ページ

年 齢	男	女	人 口	年 齢	男	女	人 口
0 歳	68	62	130	36 歳	76	92	168
1 歳	61	55	116	37 歳	84	79	163
2 歳	66	64	130	38 歳	94	112	206
3 歳	54	62	116	39 歳	98	101	199
4 歳	71	65	136	40 歳	101	113	214
5 歳	65	60	125	41 歳	106	111	217
6 歳	62	60	122	42 歳	107	95	202
7 歳	61	83	144	43 歳	85	90	175
8 歳	58	67	125	44 歳	87	83	170
9 歳	69	71	140	45 歳	96	92	188
10 歳	65	71	136	46 歳	88	73	161
11 歳	80	71	151	47 歳	75	85	160
12 歳	64	72	136	48 歳	68	67	135
13 歳	60	73	133	49 歳	86	94	180
14 歳	65	68	133	50 歳	66	80	146
15 歳	70	61	131	51 歳	65	71	136
16 歳	71	62	133	52 歳	68	81	149
17 歳	61	63	124	53 歳	78	99	177
18 歳	85	58	143	54 歳	68	91	159
19 歳	73	62	135	55 歳	76	83	159
20 歳	57	68	125	56 歳	83	79	162
21 歳	70	51	121	57 歳	63	94	157
22 歳	72	52	124	58 歳	67	71	138
23 歳	67	69	136	59 歳	91	102	193
24 歳	61	60	121	60 歳	82	98	180
25 歳	56	69	125	61 歳	93	121	214
26 歳	81	68	149	62 歳	82	104	186
27 歳	75	82	157	63 歳	117	118	235
28 歳	62	77	139	64 歳	107	122	229
29 歳	75	76	151	65 歳	100	130	230
30 歳	73	73	146	66 歳	101	127	228
31 歳	75	71	146	67 歳	91	113	204
32 歳	87	82	169	68 歳	56	64	120
33 歳	84	85	169	69 歳	74	99	173
34 歳	92	95	187	70 歳	71	101	172
35 歳	70	79	149	71 歳	74	116	190

校 区 別 年 齢 別 人 口 統 計 表

10 | 高木瀬小学校

平成26 . 7 . 末現在 20 ページ

年 齢	男	女	人 口		
72 歳	102	111	213		
73 歳	83	108	191		
74 歳	88	93	181		
75 歳	73	72	145		
76 歳	63	93	156		
77 歳	69	82	151		
78 歳	63	87	150		
79 歳	48	78	126		
80 歳	57	67	124		
81 歳	47	71	118		
82 歳	48	77	125		
83 歳	30	67	97		
84 歳	32	56	88		
85 歳	27	61	88		
86 歳	24	43	67		
87 歳	29	44	73		
88 歳	18	57	75		
89 歳	11	30	41		
90 歳	19	32	51		
91 歳	10	27	37		
92 歳	6	30	36		
93 歳	7	16	23		
94 歳	5	17	22		
95 歳	4	11	15		
96 歳	0	6	6		
97 歳	0	4	4		
98 歳	3	6	9		
99 歳	0	3	3		
100 歳	0	2	2		
101 歳	0	4	4		
102 歳	0	1	1		
103 歳	0	0	0		
104 歳	0	1	1		
合計	6,476	7,375	13,851		

校 区 別 年 齢 別 人 口 統 計 表

11 北川副小学校

平成26. 7. 末現在 21 ページ

年 齢	男	女	人 口	年 齢	男	女	人 口
0 歳	72	49	121	36 歳	60	70	130
1 歳	69	63	132	37 歳	89	86	175
2 歳	62	66	128	38 歳	83	81	164
3 歳	62	63	125	39 歳	92	90	182
4 歳	53	59	112	40 歳	88	60	148
5 歳	42	46	88	41 歳	77	87	164
6 歳	63	56	119	42 歳	85	89	174
7 歳	42	42	84	43 歳	91	81	172
8 歳	55	68	123	44 歳	73	81	154
9 歳	51	50	101	45 歳	82	78	160
10 歳	71	55	126	46 歳	69	85	154
11 歳	57	57	114	47 歳	78	80	158
12 歳	61	60	121	48 歳	67	72	139
13 歳	69	63	132	49 歳	68	98	166
14 歳	57	80	137	50 歳	74	84	158
15 歳	62	50	112	51 歳	58	77	135
16 歳	70	58	128	52 歳	58	59	117
17 歳	58	64	122	53 歳	70	72	142
18 歳	51	64	115	54 歳	60	85	145
19 歳	70	50	120	55 歳	64	80	144
20 歳	45	68	113	56 歳	61	73	134
21 歳	43	50	93	57 歳	55	55	110
22 歳	52	46	98	58 歳	55	63	118
23 歳	44	57	101	59 歳	92	74	166
24 歳	55	49	104	60 歳	78	98	176
25 歳	54	67	121	61 歳	83	94	177
26 歳	62	76	138	62 歳	73	86	159
27 歳	49	64	113	63 歳	75	103	178
28 歳	65	79	144	64 歳	88	111	199
29 歳	58	74	132	65 歳	108	117	225
30 歳	54	68	122	66 歳	89	104	193
31 歳	74	85	159	67 歳	113	100	213
32 歳	59	75	134	68 歳	50	70	120
33 歳	81	71	152	69 歳	62	74	136
34 歳	102	85	187	70 歳	81	96	177
35 歳	77	93	170	71 歳	71	92	163

校 区 別 年 齢 別 人 口 統 計 表

11 北川副小学校

平成26 . 7 . 末現在 22 ページ

年 齢	男	女	人 口	年 齢	男	女	人 口
72 歳	50	89	139	**合計**	5,741	6,636	12,377
73 歳	80	93	173				
74 歳	71	82	153				
75 歳	46	77	123				
76 歳	66	75	141				
77 歳	74	78	152				
78 歳	58	85	143				
79 歳	44	66	110				
80 歳	51	63	114				
81 歳	44	76	120				
82 歳	54	64	118				
83 歳	28	65	93				
84 歳	31	76	107				
85 歳	33	48	81				
86 歳	27	57	84				
87 歳	17	38	55				
88 歳	15	44	59				
89 歳	16	36	52				
90 歳	14	32	46				
91 歳	13	22	35				
92 歳	3	17	20				
93 歳	6	16	22				
94 歳	4	21	25				
95 歳	0	9	9				
96 歳	2	5	7				
97 歳	1	6	7				
98 歳	1	9	10				
99 歳	0	4	4				
100 歳	0	4	4				
101 歳	0	0	0				
102 歳	0	1	1				
103 歳	0	2	2				
104 歳	1	0	1				
105 歳	0	0	0				
106 歳	0	1	1				

校 区 別 年 齢 別 人 口 統 計 表

12 本庄小学校

平成26. 7. 末現在 23 ページ

年 齢	男	女	人 口	年 齢	男	女	人 口
0 歳	46	53	99	36 歳	64	82	146
1 歳	60	41	101	37 歳	79	78	157
2 歳	46	43	89	38 歳	72	80	152
3 歳	66	50	116	39 歳	88	83	171
4 歳	59	48	107	40 歳	78	87	165
5 歳	57	58	115	41 歳	77	87	164
6 歳	55	59	114	42 歳	71	85	156
7 歳	53	53	106	43 歳	85	69	154
8 歳	60	54	114	44 歳	87	84	171
9 歳	54	53	107	45 歳	86	76	162
10 歳	54	47	101	46 歳	87	64	151
11 歳	53	69	122	47 歳	74	73	147
12 歳	67	56	123	48 歳	59	71	130
13 歳	61	56	117	49 歳	66	75	141
14 歳	59	66	125	50 歳	69	73	142
15 歳	63	60	123	51 歳	70	64	134
16 歳	60	61	121	52 歳	65	76	141
17 歳	61	60	121	53 歳	64	67	131
18 歳	90	75	165	54 歳	74	70	144
19 歳	118	83	201	55 歳	73	71	144
20 歳	131	97	228	56 歳	73	70	143
21 歳	160	111	271	57 歳	64	77	141
22 歳	122	93	215	58 歳	76	74	150
23 歳	98	70	168	59 歳	73	71	144
24 歳	90	64	154	60 歳	85	71	156
25 歳	87	52	139	61 歳	82	74	156
26 歳	64	64	128	62 歳	76	81	157
27 歳	55	72	127	63 歳	63	102	165
28 歳	67	66	133	64 歳	67	79	146
29 歳	65	74	139	65 歳	92	68	160
30 歳	86	80	166	66 歳	74	100	174
31 歳	79	73	152	67 歳	53	75	128
32 歳	76	80	156	68 歳	40	53	93
33 歳	64	64	128	69 歳	64	53	117
34 歳	67	75	142	70 歳	45	64	109
35 歳	78	91	169	71 歳	57	63	120

校 区 別 年 齢 別 人 口 統 計 表

12 本庄小学校

平成26 . 7 . 末現在 24 ページ

年 齢	男	女	人 口		
72 歳	55	73	128		
73 歳	44	71	115		
74 歳	51	72	123		
75 歳	52	63	115		
76 歳	40	57	97		
77 歳	42	79	121		
78 歳	38	57	95		
79 歳	55	61	116		
80 歳	31	59	90		
81 歳	39	73	112		
82 歳	28	69	97		
83 歳	40	51	91		
84 歳	28	49	77		
85 歳	31	48	79		
86 歳	19	34	53		
87 歳	19	42	61		
88 歳	21	36	57		
89 歳	10	34	44		
90 歳	11	21	32		
91 歳	7	25	32		
92 歳	3	14	17		
93 歳	4	14	18		
94 歳	4	10	14		
95 歳	1	3	4		
96 歳	2	6	8		
97 歳	1	4	5		
98 歳	0	3	3		
99 歳	0	3	3		
100 歳	0	1	1		
101 歳	0	2	2		
102 歳	0	1	1		
103 歳	0	2	2		
合計	5,879	6,198	12,077		

校 区 別 年 齢 別 人 口 統 計 表

13

鍋島小学校

平成26 . 7 . 末現在 25 ページ

年 齢	男	女	人 口	年 齢	男	女	人 口
0 歳	92	72	164	36 歳	94	109	203
1 歳	92	75	167	37 歳	89	102	191
2 歳	96	92	188	38 歳	96	98	194
3 歳	95	78	173	39 歳	98	106	204
4 歳	94	79	173	40 歳	100	111	211
5 歳	90	78	168	41 歳	90	114	204
6 歳	88	99	187	42 歳	101	106	207
7 歳	73	62	135	43 歳	91	108	199
8 歳	86	70	156	44 歳	93	109	202
9 歳	73	73	146	45 歳	103	113	216
10 歳	74	67	141	46 歳	84	104	188
11 歳	78	83	161	47 歳	75	91	166
12 歳	81	68	149	48 歳	77	80	157
13 歳	76	78	154	49 歳	76	90	166
14 歳	84	89	173	50 歳	99	108	207
15 歳	73	75	148	51 歳	75	104	179
16 歳	95	99	194	52 歳	75	97	172
17 歳	79	67	146	53 歳	80	86	166
18 歳	78	83	161	54 歳	76	87	163
19 歳	76	94	170	55 歳	84	83	167
20 歳	77	101	178	56 歳	87	87	174
21 歳	89	99	188	57 歳	71	79	150
22 歳	99	106	205	58 歳	73	93	166
23 歳	80	100	180	59 歳	89	94	183
24 歳	70	107	177	60 歳	85	83	168
25 歳	74	110	184	61 歳	81	88	169
26 歳	79	95	174	62 歳	78	86	164
27 歳	72	89	161	63 歳	91	70	161
28 歳	94	91	185	64 歳	74	80	154
29 歳	85	117	202	65 歳	80	60	140
30 歳	83	93	176	66 歳	65	69	134
31 歳	96	97	193	67 歳	61	57	118
32 歳	112	107	219	68 歳	30	42	72
33 歳	109	86	195	69 歳	43	50	93
34 歳	118	103	221	70 歳	24	34	58
35 歳	84	108	192	71 歳	38	28	66

校 区 別 年 齢 別 人 口 統 計 表

13

鍋島小学校

平成26 . 7 . 未現在 26 ページ

年 齢	男	女	人 口			
72 歳	41	54	95			
73 歳	36	41	77			
74 歳	28	29	57			
75 歳	25	35	60			
76 歳	20	42	62			
77 歳	24	33	57			
78 歳	16	38	54			
79 歳	33	44	77			
80 歳	23	39	62			
81 歳	23	38	61			
82 歳	20	42	62			
83 歳	22	34	56			
84 歳	19	31	50			
85 歳	17	30	47			
86 歳	19	27	46			
87 歳	12	28	40			
88 歳	13	30	43			
89 歳	5	14	19			
90 歳	5	23	28			
91 歳	6	12	18			
92 歳	1	9	10			
93 歳	2	8	10			
94 歳	3	11	14			
95 歳	1	4	5			
96 歳	0	8	8			
97 歳	2	2	4			
98 歳	1	2	3			
99 歳	1	1	2			
100 歳	0	2	2			
101 歳	0	1	1			
102 歳	0	0	0			
103 歳	1	0	1			
104 歳	0	1	1			
合計	6,339	7,009	13,348			

校 区 別 年 齢 別 人 口 統 計 表

14 金立小学校

平成26 . 7 . 末現在 27 ページ

年 齢	男	女	人 口	年 齢	男	女	人 口
0 歳	21	13	34	36 歳	22	28	50
1 歳	14	14	28	37 歳	31	29	60
2 歳	19	15	34	38 歳	37	26	63
3 歳	19	24	43	39 歳	28	19	47
4 歳	24	20	44	40 歳	32	30	62
5 歳	23	21	44	41 歳	24	27	51
6 歳	28	22	50	42 歳	22	32	54
7 歳	22	17	39	43 歳	32	23	55
8 歳	21	13	34	44 歳	36	19	55
9 歳	20	17	37	45 歳	31	25	56
10 歳	22	23	45	46 歳	26	17	43
11 歳	17	20	37	47 歳	17	22	39
12 歳	26	19	45	48 歳	19	25	44
13 歳	21	17	38	49 歳	23	33	56
14 歳	31	21	52	50 歳	33	42	75
15 歳	21	16	37	51 歳	20	27	47
16 歳	24	21	45	52 歳	35	21	56
17 歳	46	29	75	53 歳	19	35	54
18 歳	38	24	62	54 歳	33	26	59
19 歳	28	15	43	55 歳	25	24	49
20 歳	14	23	37	56 歳	30	35	65
21 歳	27	25	52	57 歳	27	37	64
22 歳	27	29	56	58 歳	33	31	64
23 歳	25	25	50	59 歳	36	32	68
24 歳	25	21	46	60 歳	26	36	62
25 歳	18	18	36	61 歳	40	34	74
26 歳	21	24	45	62 歳	34	40	74
27 歳	27	28	55	63 歳	32	42	74
28 歳	25	27	52	64 歳	37	30	67
29 歳	27	22	49	65 歳	47	53	100
30 歳	34	26	60	66 歳	41	40	81
31 歳	19	26	45	67 歳	33	44	77
32 歳	27	21	48	68 歳	23	23	46
33 歳	30	21	51	69 歳	30	24	54
34 歳	27	29	56	70 歳	31	34	65
35 歳	24	26	50	71 歳	22	43	65

校 区 別 年 齢 別 人 口 統 計 表

14 金立小学校

平成26 . 7 . 末現在 28 ページ

年 齢	男	女	人 口			
72 歳	29	23	52			
73 歳	30	37	67			
74 歳	26	28	54			
75 歳	26	29	55			
76 歳	27	28	55			
77 歳	32	31	63			
78 歳	10	35	45			
79 歳	16	33	49			
80 歳	26	28	54			
81 歳	20	39	59			
82 歳	16	34	50			
83 歳	10	29	39			
84 歳	8	28	36			
85 歳	9	22	31			
86 歳	13	28	41			
87 歳	11	22	33			
88 歳	6	29	35			
89 歳	6	19	25			
90 歳	4	15	19			
91 歳	6	14	20			
92 歳	1	6	7			
93 歳	2	14	16			
94 歳	1	5	6			
95 歳	0	2	2			
96 歳	0	3	3			
97 歳	1	2	3			
98 歳	0	3	3			
99 歳	0	0	0			
100 歳	0	0	0			
101 歳	0	2	2			
102 歳	0	1	1			
合計	2,285	2,469	4,754			

校 区 別 年 齢 別 人 口 統 計 表

15

久保泉小学校

平成26. 7. 末現在 29 ページ

年 齢	男	女	人 口	年 齢	男	女	人 口
0 歳	8	10	18	36 歳	27	20	47
1 歳	10	10	20	37 歳	23	21	44
2 歳	13	13	26	38 歳	27	16	43
3 歳	11	12	23	39 歳	27	20	47
4 歳	17	12	29	40 歳	29	21	50
5 歳	12	15	27	41 歳	14	24	38
6 歳	16	11	27	42 歳	14	21	35
7 歳	16	8	24	43 歳	19	21	40
8 歳	17	12	29	44 歳	25	18	43
9 歳	12	19	31	45 歳	23	22	45
10 歳	13	14	27	46 歳	25	24	49
11 歳	16	15	31	47 歳	24	17	41
12 歳	16	19	35	48 歳	20	16	36
13 歳	12	8	20	49 歳	18	17	35
14 歳	20	11	31	50 歳	27	17	44
15 歳	16	19	35	51 歳	20	21	41
16 歳	20	17	37	52 歳	15	31	46
17 歳	13	26	39	53 歳	23	21	44
18 歳	15	16	31	54 歳	26	17	43
19 歳	11	23	34	55 歳	18	24	42
20 歳	17	10	27	56 歳	18	27	45
21 歳	14	13	27	57 歳	26	31	57
22 歳	17	16	33	58 歳	24	32	56
23 歳	17	14	31	59 歳	28	24	52
24 歳	16	25	41	60 歳	36	32	68
25 歳	12	16	28	61 歳	27	31	58
26 歳	17	14	31	62 歳	41	34	75
27 歳	26	24	50	63 歳	47	34	81
28 歳	22	23	45	64 歳	42	41	83
29 歳	10	19	29	65 歳	45	37	82
30 歳	18	15	33	66 歳	39	23	62
31 歳	17	20	37	67 歳	30	35	65
32 歳	23	23	46	68 歳	18	23	41
33 歳	10	12	22	69 歳	24	27	51
34 歳	20	22	42	70 歳	20	37	57
35 歳	18	22	40	71 歳	17	38	55

校 区 別 年 齢 別 人 口 統 計 表

15 久保泉小学校

平成26. 7. 末現在 30 ページ

年 齢	男	女	人 口			
72 歳	26	36	62			
73 歳	19	27	46			
74 歳	21	27	48			
75 歳	30	16	46			
76 歳	28	23	51			
77 歳	25	26	51			
78 歳	23	24	47			
79 歳	19	22	41			
80 歳	17	24	41			
81 歳	12	28	40			
82 歳	22	31	53			
83 歳	13	26	39			
84 歳	7	25	32			
85 歳	14	15	29			
86 歳	9	19	28			
87 歳	11	20	31			
88 歳	7	23	30			
89 歳	6	23	29			
90 歳	6	18	24			
91 歳	2	13	15			
92 歳	4	14	18			
93 歳	0	12	12			
94 歳	2	7	9			
95 歳	3	7	10			
96 歳	0	6	6			
97 歳	0	4	4			
98 歳	1	4	5			
99 歳	0	1	1			
100 歳	0	1	1			
101 歳	0	1	1			
102 歳	0	1	1			
合計	1,811	2,017	3,828			

校 区 別 年 齢 別 人 口 統 計 表

16 芙蓉小学校

平成26. 7. 末現在 31 ページ

年 齢	男	女	人 口	年 齢	男	女	人 口
0 歳	8	5	13	36 歳	14	10	24
1 歳	4	2	6	37 歳	13	11	24
2 歳	6	3	9	38 歳	7	10	17
3 歳	3	5	8	39 歳	9	16	25
4 歳	5	5	10	40 歳	3	7	10
5 歳	7	4	11	41 歳	11	13	24
6 歳	7	5	12	42 歳	14	3	17
7 歳	2	5	7	43 歳	14	6	20
8 歳	7	7	14	44 歳	10	8	18
9 歳	9	4	13	45 歳	12	12	24
10 歳	5	6	11	46 歳	9	7	16
11 歳	4	9	13	47 歳	7	5	12
12 歳	5	14	19	48 歳	5	14	19
13 歳	13	5	18	49 歳	13	11	24
14 歳	7	5	12	50 歳	8	12	20
15 歳	8	10	18	51 歳	8	10	18
16 歳	13	10	23	52 歳	11	11	22
17 歳	5	10	15	53 歳	9	11	20
18 歳	8	12	20	54 歳	7	14	21
19 歳	7	9	16	55 歳	14	18	32
20 歳	4	12	16	56 歳	14	13	27
21 歳	9	8	17	57 歳	8	8	16
22 歳	6	11	17	58 歳	17	10	27
23 歳	4	8	12	59 歳	14	15	29
24 歳	7	14	21	60 歳	16	16	32
25 歳	11	5	16	61 歳	13	19	32
26 歳	4	7	11	62 歳	17	14	31
27 歳	8	5	13	63 歳	14	18	32
28 歳	8	5	13	64 歳	10	13	23
29 歳	8	6	14	65 歳	13	21	34
30 歳	10	13	23	66 歳	18	7	25
31 歳	7	12	19	67 歳	11	19	30
32 歳	8	7	15	68 歳	15	12	27
33 歳	7	5	12	69 歳	8	12	20
34 歳	10	8	18	70 歳	11	9	20
35 歳	6	3	9	71 歳	9	12	21

校 区 別 年 齢 別 人 口 統 計 表

16 芙蓉小学校

平成26 . 7 . 未現在 32 ページ

年 齢	男	女	人 口			
72 歳	9	11	20			
73 歳	6	14	20			
74 歳	7	9	16			
75 歳	7	8	15			
76 歳	8	10	18			
77 歳	7	15	22			
78 歳	7	14	21			
79 歳	4	14	18			
80 歳	10	14	24			
81 歳	14	24	38			
82 歳	6	12	18			
83 歳	6	11	17			
84 歳	4	6	10			
85 歳	4	13	17			
86 歳	5	10	15			
87 歳	1	5	6			
88 歳	4	10	14			
89 歳	4	6	10			
90 歳	2	2	4			
91 歳	0	4	4			
92 歳	2	1	3			
93 歳	1	4	5			
94 歳	0	5	5			
95 歳	0	1	1			
96 歳	0	2	2			
97 歳	1	0	1			
98 歳	0	1	1			
99 歳	0	1	1			
100 歳	0	0	0			
101 歳	0	0	0			
102 歳	0	0	0			
103 歳	0	0	0			
104 歳	0	1	1			
合計	775	919	1,694			

校 区 別 年 齢 別 人 口 統 計 表

17 新栄小学校

平成26 . 7 . 末現在 33 ページ

年 齢	男	女	人 口	年 齢	男	女	人 口
0 歳	39	21	60	36 歳	39	48	87
1 歳	41	25	66	37 歳	45	46	91
2 歳	33	32	65	38 歳	44	48	92
3 歳	33	40	73	39 歳	47	51	98
4 歳	38	37	75	40 歳	39	54	93
5 歳	30	32	62	41 歳	45	58	103
6 歳	29	40	69	42 歳	51	56	107
7 歳	31	31	62	43 歳	43	45	88
8 歳	38	28	66	44 歳	49	48	97
9 歳	25	29	54	45 歳	39	55	94
10 歳	34	42	76	46 歳	49	50	99
11 歳	51	32	83	47 歳	43	55	98
12 歳	36	35	71	48 歳	37	40	77
13 歳	31	32	63	49 歳	39	47	86
14 歳	44	48	92	50 歳	51	58	109
15 歳	41	34	75	51 歳	41	68	109
16 歳	38	43	81	52 歳	48	51	99
17 歳	37	47	84	53 歳	44	59	103
18 歳	33	21	54	54 歳	49	51	100
19 歳	30	43	73	55 歳	49	68	117
20 歳	33	54	87	56 歳	52	63	115
21 歳	47	32	79	57 歳	40	54	94
22 歳	51	36	87	58 歳	46	69	115
23 歳	49	33	82	59 歳	51	64	115
24 歳	50	40	90	60 歳	62	57	119
25 歳	34	44	78	61 歳	62	58	120
26 歳	40	50	90	62 歳	64	63	127
27 歳	32	42	74	63 歳	57	82	139
28 歳	35	48	83	64 歳	78	67	145
29 歳	50	60	110	65 歳	64	66	130
30 歳	44	47	91	66 歳	57	56	113
31 歳	50	42	92	67 歳	51	64	115
32 歳	49	36	85	68 歳	23	26	49
33 歳	33	40	73	69 歳	34	34	68
34 歳	38	47	85	70 歳	41	39	80
35 歳	67	45	112	71 歳	26	42	68

校 区 別 年 齢 別 人 口 統 計 表

17 新栄小学校

平成26. 7. 末現在 34 ページ

年 齢	男	女	人 口		
72 歳	36	57	93		
73 歳	25	37	62		
74 歳	19	38	57		
75 歳	29	45	74		
76 歳	20	36	56		
77 歳	21	31	52		
78 歳	28	40	68		
79 歳	30	37	67		
80 歳	31	40	71		
81 歳	21	37	58		
82 歳	17	29	46		
83 歳	12	21	33		
84 歳	6	19	25		
85 歳	21	38	59		
86 歳	7	17	24		
87 歳	7	19	26		
88 歳	11	16	27		
89 歳	13	15	28		
90 歳	5	15	20		
91 歳	3	6	9		
92 歳	3	6	9		
93 歳	7	4	11		
94 歳	0	10	10		
95 歳	2	4	6		
96 歳	0	1	1		
97 歳	0	2	2		
98 歳	0	4	4		
99 歳	0	2	2		
100 歳	0	1	1		
101 歳	0	1	1		
合計	3,487	3,976	7,463		

校 区 別 年 齢 別 人 口 統 計 表

18

若楠小学校

平成26 . 7 . 末現在 35 ページ

年 齢	男	女	人 口	年 齢	男	女	人 口
0 歳	30	39	69	36 歳	51	47	98
1 歳	27	26	53	37 歳	56	57	113
2 歳	38	32	70	38 歳	54	60	114
3 歳	42	35	77	39 歳	61	64	125
4 歳	41	32	73	40 歳	60	68	128
5 歳	33	39	72	41 歳	47	67	114
6 歳	35	30	65	42 歳	65	78	143
7 歳	42	43	85	43 歳	53	73	126
8 歳	37	49	86	44 歳	57	61	118
9 歳	41	29	70	45 歳	49	58	107
10 歳	31	34	65	46 歳	62	81	143
11 歳	43	49	92	47 歳	60	64	124
12 歳	44	50	94	48 歳	48	54	102
13 歳	36	52	88	49 歳	53	61	114
14 歳	57	38	95	50 歳	54	63	117
15 歳	40	44	84	51 歳	62	52	114
16 歳	53	51	104	52 歳	51	62	113
17 歳	50	48	98	53 歳	50	53	103
18 歳	39	45	84	54 歳	54	55	109
19 歳	26	42	68	55 歳	35	49	84
20 歳	52	47	99	56 歳	47	46	93
21 歳	52	44	96	57 歳	59	59	118
22 歳	55	45	100	58 歳	56	47	103
23 歳	46	44	90	59 歳	39	44	83
24 歳	39	48	87	60 歳	45	55	100
25 歳	38	38	76	61 歳	50	57	107
26 歳	42	34	76	62 歳	61	50	111
27 歳	45	51	96	63 歳	62	80	142
28 歳	41	44	85	64 歳	55	68	123
29 歳	39	33	72	65 歳	47	80	127
30 歳	44	44	88	66 歳	58	76	134
31 歳	47	43	90	67 歳	52	62	114
32 歳	43	38	81	68 歳	41	41	82
33 歳	44	44	88	69 歳	38	50	88
34 歳	36	44	80	70 歳	47	54	101
35 歳	41	43	84	71 歳	39	66	105

校 区 別 年 齢 別 人 口 統 計 表

18 若楠小学校

平成26 . 7 . 末現在 36 ページ

年 齢	男	女	人 口	
72 歳	42	57	99	
73 歳	34	58	92	
74 歳	36	47	83	
75 歳	28	37	65	
76 歳	35	46	81	
77 歳	31	49	80	
78 歳	26	56	82	
79 歳	28	37	65	
80 歳	32	48	80	
81 歳	23	39	62	
82 歳	28	26	54	
83 歳	22	38	60	
84 歳	24	36	60	
85 歳	13	22	35	
86 歳	13	19	32	
87 歳	11	26	37	
88 歳	5	21	26	
89 歳	5	15	20	
90 歳	6	10	16	
91 歳	2	9	11	
92 歳	1	8	9	
93 歳	1	8	9	
94 歳	2	5	7	
95 歳	0	5	5	
96 歳	0	0	0	
97 歳	1	1	2	
98 歳	0	4	4	
99 歳	0	1	1	
100 歳	0	0	0	
101 歳	0	3	3	
102 歳	0	0	0	
103 歳	0	1	1	
合計	3,816	4,385	8,201	

校 区 別 年 齢 別 人 口 統 計 表

19 開成小学校

平成26 . 7 . 末現在 37 ページ

年 齢	男	女	人 口	年 齢	男	女	人 口
0 歳	50	37	87	36 歳	68	45	113
1 歳	54	37	91	37 歳	54	90	144
2 歳	50	38	88	38 歳	55	85	140
3 歳	53	55	108	39 歳	87	72	159
4 歳	44	44	88	40 歳	61	65	126
5 歳	51	45	96	41 歳	54	86	140
6 歳	49	50	99	42 歳	69	82	151
7 歳	44	45	89	43 歳	63	63	126
8 歳	39	46	85	44 歳	55	64	119
9 歳	50	53	103	45 歳	59	77	136
10 歳	56	46	102	46 歳	56	65	121
11 歳	62	51	113	47 歳	65	70	135
12 歳	50	44	94	48 歳	52	69	121
13 歳	57	75	132	49 歳	51	58	109
14 歳	60	47	107	50 歳	51	64	115
15 歳	61	50	111	51 歳	67	61	128
16 歳	58	63	121	52 歳	51	58	109
17 歳	63	54	117	53 歳	61	62	123
18 歳	37	54	91	54 歳	43	52	95
19 歳	56	59	115	55 歳	57	74	131
20 歳	51	41	92	56 歳	51	76	127
21 歳	33	58	91	57 歳	38	54	92
22 歳	50	44	94	58 歳	60	63	123
23 歳	36	35	71	59 歳	65	68	133
24 歳	42	49	91	60 歳	50	78	128
25 歳	33	53	86	61 歳	70	73	143
26 歳	28	39	67	62 歳	71	87	158
27 歳	57	47	104	63 歳	75	104	179
28 歳	45	49	94	64 歳	79	114	193
29 歳	48	41	89	65 歳	93	107	200
30 歳	67	61	128	66 歳	58	88	146
31 歳	61	60	121	67 歳	71	98	169
32 歳	58	49	107	68 歳	49	49	98
33 歳	50	71	121	69 歳	59	63	122
34 歳	61	56	117	70 歳	56	65	121
35 歳	70	68	138	71 歳	50	71	121

校 区 別 年 齢 別 人 口 統 計 表

19 開成小学校

平成26 . 7 . 末現在 38 ページ

年 齢	男	女	人 口		
72 歳	64	68	132		
73 歳	42	68	110		
74 歳	48	60	108		
75 歳	53	54	107		
76 歳	28	55	83		
77 歳	40	46	86		
78 歳	40	49	89		
79 歳	35	44	79		
80 歳	35	41	76		
81 歳	34	35	69		
82 歳	20	52	72		
83 歳	21	37	58		
84 歳	23	36	59		
85 歳	13	39	52		
86 歳	16	26	42		
87 歳	11	20	31		
88 歳	10	30	40		
89 歳	11	23	34		
90 歳	6	15	21		
91 歳	3	7	10		
92 歳	4	13	17		
93 歳	3	6	9		
94 歳	1	4	5		
95 歳	1	8	9		
96 歳	2	5	7		
97 歳	0	3	3		
98 歳	0	3	3		
99 歳	0	3	3		
100 歳	0	0	0		
101 歳	1	0	1		
102 歳	0	2	2		
合計	4,573	5,286	9,859		

校 区 別 年 齢 別 人 口 統 計 表

20 諸富北小学校

平成26 . 7 . 末現在 39 ページ

年 齢	男	女	人 口	年 齢	男	女	人 口
0 歳	20	15	35	36 歳	40	28	68
1 歳	18	26	44	37 歳	43	29	72
2 歳	23	25	48	38 歳	32	27	59
3 歳	26	30	56	39 歳	31	51	82
4 歳	12	14	26	40 歳	32	38	70
5 歳	20	22	42	41 歳	28	37	65
6 歳	17	20	37	42 歳	40	33	73
7 歳	31	23	54	43 歳	32	35	67
8 歳	32	22	54	44 歳	41	32	73
9 歳	27	16	43	45 歳	42	49	91
10 歳	33	26	59	46 歳	45	29	74
11 歳	28	33	61	47 歳	39	51	90
12 歳	28	18	46	48 歳	34	30	64
13 歳	29	27	56	49 歳	36	39	75
14 歳	26	22	48	50 歳	31	28	59
15 歳	31	26	57	51 歳	36	32	68
16 歳	26	36	62	52 歳	33	32	65
17 歳	32	27	59	53 歳	20	38	58
18 歳	29	28	57	54 歳	29	42	71
19 歳	26	26	52	55 歳	30	47	77
20 歳	22	28	50	56 歳	31	38	69
21 歳	25	34	59	57 歳	31	30	61
22 歳	28	29	57	58 歳	45	31	76
23 歳	24	30	54	59 歳	48	52	100
24 歳	23	22	45	60 歳	45	53	98
25 歳	22	27	49	61 歳	41	42	83
26 歳	16	17	33	62 歳	42	36	78
27 歳	29	23	52	63 歳	47	50	97
28 歳	33	38	71	64 歳	52	49	101
29 歳	33	34	67	65 歳	61	55	116
30 歳	34	36	70	66 歳	36	46	82
31 歳	30	27	57	67 歳	43	52	95
32 歳	24	32	56	68 歳	25	37	62
33 歳	29	41	70	69 歳	24	43	67
34 歳	33	26	59	70 歳	38	45	83
35 歳	31	30	61	71 歳	38	47	85

校 区 別 年 齢 別 人 口 統 計 表

20 諸富北小学校

平成26 . 7 . 末現在 40 ページ

年 齢	男	女	人 口	年 齢	男	女	人 口
72 歳	39	54	93				
73 歳	45	49	94	**合計**	2,779	3,107	5,886
74 歳	42	44	86				
75 歳	38	32	70				
76 歳	37	42	79				
77 歳	36	47	83				
78 歳	32	32	64				
79 歳	22	38	60				
80 歳	23	42	65				
81 歳	28	25	53				
82 歳	31	39	70				
83 歳	26	37	63				
84 歳	19	28	47				
85 歳	12	34	46				
86 歳	13	20	33				
87 歳	9	16	25				
88 歳	8	18	26				
89 歳	7	25	32				
90 歳	8	29	37				
91 歳	1	14	15				
92 歳	4	9	13				
93 歳	1	10	11				
94 歳	2	8	10				
95 歳	0	6	6				
96 歳	3	2	5				
97 歳	1	4	5				
98 歳	0	4	4				
99 歳	1	3	4				
100 歳	0	3	3				
101 歳	0	1	1				
102 歳	0	1	1				
103 歳	0	0	0				
104 歳	0	0	0				
105 歳	0	0	0				
106 歳	0	1	1				
107 歳	0	1	1				

校 区 別 年 齢 別 人 口 統 計 表

21 諸富南小学校

平成26. 7. 末現在 41 ページ

年 齢	男	女	人 口	年 齢	男	女	人 口
0 歳	13	18	31	36 歳	22	25	47
1 歳	17	15	32	37 歳	26	19	45
2 歳	25	18	43	38 歳	32	28	60
3 歳	21	20	41	39 歳	38	33	71
4 歳	19	23	42	40 歳	34	33	67
5 歳	26	27	53	41 歳	29	27	56
6 歳	22	26	48	42 歳	34	32	66
7 歳	22	21	43	43 歳	38	36	74
8 歳	26	19	45	44 歳	32	36	68
9 歳	17	20	37	45 歳	30	46	76
10 歳	27	20	47	46 歳	35	37	72
11 歳	25	26	51	47 歳	28	45	73
12 歳	29	18	47	48 歳	36	28	64
13 歳	28	21	49	49 歳	35	30	65
14 歳	23	26	49	50 歳	31	31	62
15 歳	30	29	59	51 歳	28	30	58
16 歳	23	31	54	52 歳	26	40	66
17 歳	35	36	71	53 歳	38	35	73
18 歳	21	33	54	54 歳	24	22	46
19 歳	22	29	51	55 歳	42	29	71
20 歳	28	21	49	56 歳	27	29	56
21 歳	24	14	38	57 歳	31	37	68
22 歳	24	21	45	58 歳	43	35	78
23 歳	18	20	38	59 歳	32	37	69
24 歳	17	31	48	60 歳	33	36	69
25 歳	22	18	40	61 歳	43	34	77
26 歳	23	24	47	62 歳	51	45	96
27 歳	34	24	58	63 歳	38	34	72
28 歳	17	24	41	64 歳	51	44	95
29 歳	20	28	48	65 歳	32	43	75
30 歳	23	26	49	66 歳	43	53	96
31 歳	27	14	41	67 歳	37	46	83
32 歳	33	33	66	68 歳	18	26	44
33 歳	21	24	45	69 歳	23	36	59
34 歳	28	29	57	70 歳	33	42	75
35 歳	20	27	47	71 歳	37	43	80

校 区 別 年 齢 別 人 口 統 計 表

21

諸富南小学校

平成26 . 7 . 末現在 42 ページ

年 齢	男	女	人 口			
72 歳	37	41	78			
73 歳	37	32	69			
74 歳	33	44	77			
75 歳	26	35	61			
76 歳	35	36	71			
77 歳	29	27	56			
78 歳	27	31	58			
79 歳	20	26	46			
80 歳	15	24	39			
81 歳	18	43	61			
82 歳	23	28	51			
83 歳	16	29	45			
84 歳	12	27	39			
85 歳	9	29	38			
86 歳	11	15	26			
87 歳	7	14	21			
88 歳	9	14	23			
89 歳	4	9	13			
90 歳	4	15	19			
91 歳	3	4	7			
92 歳	2	11	13			
93 歳	2	5	7			
94 歳	1	9	10			
95 歳	2	5	7			
96 歳	1	3	4			
97 歳	2	2	4			
98 歳	1	1	2			
99 歳	0	1	1			
100 歳	0	0	0			
101 歳	0	0	0			
102 歳	0	0	0			
103 歳	0	2	2			
合計	2,446	2,678	5,124			

校 区 別 年 齢 別 人 口 統 計 表

22 春日小学校

平成26 . 7 . 末現在 43 ページ

年 齢	男	女	人 口	年 齢	男	女	人 口
0 歳	49	46	95	36 歳	43	63	106
1 歳	50	52	102	37 歳	55	60	115
2 歳	42	43	85	38 歳	66	72	138
3 歳	53	38	91	39 歳	46	58	104
4 歳	49	34	83	40 歳	68	74	142
5 歳	36	31	67	41 歳	62	73	135
6 歳	46	46	92	42 歳	61	60	121
7 歳	34	37	71	43 歳	63	57	120
8 歳	42	42	84	44 歳	46	58	104
9 歳	64	49	113	45 歳	50	53	103
10 歳	49	34	83	46 歳	41	49	90
11 歳	45	55	100	47 歳	60	44	104
12 歳	54	52	106	48 歳	35	42	77
13 歳	52	43	95	49 歳	42	47	89
14 歳	50	39	89	50 歳	40	48	88
15 歳	45	46	91	51 歳	40	48	88
16 歳	48	45	93	52 歳	36	47	83
17 歳	46	53	99	53 歳	48	42	90
18 歳	43	47	90	54 歳	39	50	89
19 歳	30	28	58	55 歳	39	61	100
20 歳	45	43	88	56 歳	44	36	80
21 歳	37	35	72	57 歳	46	61	107
22 歳	39	40	79	58 歳	62	70	132
23 歳	40	44	84	59 歳	56	70	126
24 歳	43	46	89	60 歳	41	57	98
25 歳	33	46	79	61 歳	52	57	109
26 歳	43	46	89	62 歳	59	78	137
27 歳	45	59	104	63 歳	63	71	134
28 歳	47	48	95	64 歳	71	76	147
29 歳	44	50	94	65 歳	63	78	141
30 歳	44	51	95	66 歳	73	73	146
31 歳	37	57	94	67 歳	50	58	108
32 歳	54	46	100	68 歳	38	28	66
33 歳	51	63	114	69 歳	39	43	82
34 歳	56	70	126	70 歳	34	51	85
35 歳	58	50	108	71 歳	47	51	98

校 区 別 年 齢 別 人 口 統 計 表

22 春日小学校

平成26 . 7 . 末現在 44 ページ

年 齢	男	女	人 口			
72 歳	49	43	92			
73 歳	39	53	92			
74 歳	36	43	79			
75 歳	32	44	76			
76 歳	29	33	62			
77 歳	29	27	56			
78 歳	26	28	54			
79 歳	25	42	67			
80 歳	27	37	64			
81 歳	11	41	52			
82 歳	13	34	47			
83 歳	16	30	46			
84 歳	15	26	41			
85 歳	10	30	40			
86 歳	12	30	42			
87 歳	13	23	36			
88 歳	7	26	33			
89 歳	7	11	18			
90 歳	4	16	20			
91 歳	1	9	10			
92 歳	2	13	15			
93 歳	1	13	14			
94 歳	1	5	6			
95 歳	1	3	4			
96 歳	2	2	4			
97 歳	0	2	2			
98 歳	1	1	2			
99 歳	0	4	4			
100 歳	0	1	1			
101 歳	0	1	1			
102 歳	0	1	1			
103 歳	0	0	0			
104 歳	0	0	0			
105 歳	0	1	1			
合計	3,870	4,391	8,261			

校 区 別 年 齢 別 人 口 統 計 表

23 川上小学校

平成26. 7. 末現在 45 ページ

年 齢	男	女	人 口	年 齢	男	女	人 口
0 歳	20	18	38	36 歳	24	25	49
1 歳	19	18	37	37 歳	39	27	66
2 歳	20	15	35	38 歳	34	42	76
3 歳	23	25	48	39 歳	44	29	73
4 歳	14	21	35	40 歳	39	36	75
5 歳	19	19	38	41 歳	29	36	65
6 歳	31	26	57	42 歳	44	32	76
7 歳	27	24	51	43 歳	32	34	66
8 歳	26	26	52	44 歳	35	30	65
9 歳	28	30	58	45 歳	29	31	60
10 歳	30	32	62	46 歳	30	45	75
11 歳	29	19	48	47 歳	24	28	52
12 歳	26	26	52	48 歳	23	26	49
13 歳	24	40	64	49 歳	28	41	69
14 歳	26	33	59	50 歳	44	40	84
15 歳	31	41	72	51 歳	40	37	77
16 歳	26	33	59	52 歳	42	44	86
17 歳	31	37	68	53 歳	37	49	86
18 歳	27	34	61	54 歳	45	43	88
19 歳	35	23	58	55 歳	65	54	119
20 歳	37	34	71	56 歳	45	45	90
21 歳	33	18	51	57 歳	55	47	102
22 歳	25	29	54	58 歳	38	55	93
23 歳	32	23	55	59 歳	39	52	91
24 歳	17	21	38	60 歳	51	44	95
25 歳	29	16	45	61 歳	50	38	88
26 歳	34	21	55	62 歳	47	40	87
27 歳	31	33	64	63 歳	52	49	101
28 歳	30	20	50	64 歳	51	49	100
29 歳	25	32	57	65 歳	40	47	87
30 歳	35	31	66	66 歳	50	55	105
31 歳	21	32	53	67 歳	55	55	110
32 歳	26	18	44	68 歳	19	27	46
33 歳	29	24	53	69 歳	34	41	75
34 歳	23	30	53	70 歳	40	32	72
35 歳	32	27	59	71 歳	31	39	70

校 区 別 年 齢 別 人 口 統 計 表

23 | 川上小学校

平成26 . 7 . 末現在 46 ページ

年 齢	男	女	人 口		
72 歳	28	47	75		
73 歳	38	43	81		
74 歳	31	39	70		
75 歳	26	36	62		
76 歳	25	30	55		
77 歳	29	39	68		
78 歳	24	33	57		
79 歳	31	34	65		
80 歳	20	41	61		
81 歳	20	40	60		
82 歳	15	40	55		
83 歳	24	29	53		
84 歳	23	27	50		
85 歳	17	36	53		
86 歳	12	30	42		
87 歳	14	26	40		
88 歳	14	32	46		
89 歳	5	23	28		
90 歳	6	17	23		
91 歳	8	17	25		
92 歳	6	17	23		
93 歳	2	12	14		
94 歳	0	11	11		
95 歳	1	6	7		
96 歳	0	6	6		
97 歳	2	2	4		
98 歳	0	7	7		
99 歳	0	2	2		
100 歳	0	2	2		
101 歳	0	0	0		
102 歳	0	2	2		
合計	2,816	3,119	5,935		

校 区 別 年 齢 別 人 口 統 計 表

24

松梅小学校

平成26 . 7 . 末現在 47 ページ

年 齢	男	女	人 口	年 齢	男	女	人 口
0 歳	1	6	7	36 歳	7	8	15
1 歳	2	0	2	37 歳	4	6	10
2 歳	6	1	7	38 歳	4	4	8
3 歳	4	2	6	39 歳	5	5	10
4 歳	8	2	10	40 歳	5	6	11
5 歳	5	6	11	41 歳	8	5	13
6 歳	2	1	3	42 歳	8	5	13
7 歳	6	4	10	43 歳	7	3	10
8 歳	6	4	10	44 歳	4	4	8
9 歳	4	4	8	45 歳	7	3	10
10 歳	4	3	7	46 歳	3	7	10
11 歳	4	3	7	47 歳	3	8	11
12 歳	3	2	5	48 歳	4	7	11
13 歳	3	3	6	49 歳	2	5	7
14 歳	3	2	5	50 歳	3	6	9
15 歳	5	3	8	51 歳	7	8	15
16 歳	5	2	7	52 歳	8	4	12
17 歳	5	5	10	53 歳	8	6	14
18 歳	1	8	9	54 歳	7	6	13
19 歳	3	7	10	55 歳	7	6	13
20 歳	2	2	4	56 歳	13	10	23
21 歳	9	9	18	57 歳	9	11	20
22 歳	6	4	10	58 歳	11	10	21
23 歳	7	2	9	59 歳	6	8	14
24 歳	4	2	6	60 歳	12	10	22
25 歳	5	6	11	61 歳	11	3	14
26 歳	2	2	4	62 歳	14	7	21
27 歳	7	4	11	63 歳	13	6	19
28 歳	5	5	10	64 歳	16	12	28
29 歳	3	4	7	65 歳	15	23	38
30 歳	7	1	8	66 歳	9	11	20
31 歳	4	5	9	67 歳	14	13	27
32 歳	4	6	10	68 歳	6	5	11
33 歳	5	2	7	69 歳	5	6	11
34 歳	3	8	11	70 歳	5	10	15
35 歳	6	1	7	71 歳	8	10	18

校 区 別 年 齢 別 人 口 統 計 表

24 松梅小学校

平成26 . 7 . 末現在 48 ページ

年 齢	男	女	人 口		
72 歳	3	6	9		
73 歳	12	8	20		
74 歳	4	5	9		
75 歳	3	5	8		
76 歳	9	8	17		
77 歳	5	4	9		
78 歳	4	3	7		
79 歳	4	7	11		
80 歳	4	6	10		
81 歳	5	5	10		
82 歳	2	7	9		
83 歳	12	13	25		
84 歳	1	6	7		
85 歳	2	6	8		
86 歳	4	4	8		
87 歳	1	5	6		
88 歳	4	7	11		
89 歳	3	6	9		
90 歳	0	5	5		
91 歳	3	8	11		
92 歳	1	2	3		
93 歳	0	1	1		
94 歳	0	2	2		
95 歳	0	2	2		
96 歳	0	3	3		
97 歳	0	2	2		
98 歳	0	0	0		
99 歳	0	0	0		
100 歳	0	0	0		
101 歳	0	1	1		
合計	523	535	1,058		

校 区 別 年 齢 別 人 口 統 計 表

25

春日北小学校

平成26 . 7 . 末現在 49 ページ

年 齢	男	女	人 口	年 齢	男	女	人 口
0 歳	35	34	69	36 歳	45	41	86
1 歳	42	38	80	37 歳	54	47	101
2 歳	41	40	81	38 歳	61	50	111
3 歳	31	35	66	39 歳	46	55	101
4 歳	42	44	86	40 歳	63	49	112
5 歳	43	36	79	41 歳	49	52	101
6 歳	35	36	71	42 歳	58	48	106
7 歳	41	44	85	43 歳	53	43	96
8 歳	50	34	84	44 歳	54	52	106
9 歳	34	33	67	45 歳	38	48	86
10 歳	29	36	65	46 歳	39	37	76
11 歳	33	40	73	47 歳	40	39	79
12 歳	44	41	85	48 歳	31	49	80
13 歳	40	36	76	49 歳	41	40	81
14 歳	46	37	83	50 歳	41	49	90
15 歳	29	32	61	51 歳	33	48	81
16 歳	34	30	64	52 歳	44	49	93
17 歳	33	30	63	53 歳	51	49	100
18 歳	40	30	70	54 歳	35	38	73
19 歳	49	33	82	55 歳	41	48	89
20 歳	47	31	78	56 歳	43	50	93
21 歳	36	32	68	57 歳	43	68	111
22 歳	30	36	66	58 歳	47	63	110
23 歳	33	39	72	59 歳	52	50	102
24 歳	28	50	78	60 歳	56	43	99
25 歳	34	33	67	61 歳	42	68	110
26 歳	35	41	76	62 歳	61	52	113
27 歳	48	44	92	63 歳	50	75	125
28 歳	42	51	93	64 歳	64	53	117
29 歳	45	44	89	65 歳	59	63	122
30 歳	45	49	94	66 歳	46	58	104
31 歳	47	49	96	67 歳	45	45	90
32 歳	45	49	94	68 歳	22	36	58
33 歳	62	55	117	69 歳	40	46	86
34 歳	53	53	106	70 歳	28	60	88
35 歳	43	60	103	71 歳	26	36	62

校 区 別 年 齢 別 人 口 統 計 表

25 春日北小学校

平成26 . 7 . 末現在 50 ページ

年 齢	男	女	人 口	
72 歳	43	35	78	
73 歳	40	50	90	
74 歳	23	39	62	
75 歳	27	38	65	
76 歳	28	40	68	
77 歳	12	36	48	
78 歳	30	29	59	
79 歳	21	28	49	
80 歳	14	35	49	
81 歳	18	35	53	
82 歳	12	30	42	
83 歳	10	28	38	
84 歳	13	28	41	
85 歳	10	30	40	
86 歳	7	23	30	
87 歳	8	17	25	
88 歳	11	12	23	
89 歳	8	16	24	
90 歳	9	11	20	
91 歳	4	17	21	
92 歳	4	9	13	
93 歳	1	11	12	
94 歳	0	11	11	
95 歳	1	10	11	
96 歳	3	2	5	
97 歳	0	5	5	
98 歳	0	6	6	
99 歳	0	3	3	
100 歳	0	1	1	
101 歳	0	0	0	
102 歳	0	0	0	
103 歳	0	1	1	
合計	3,442	3,868	7,310	

校 区 別 年 齢 別 人 口 統 計 表

27 富士小学校

平成26. 7. 末現在 51 ページ

年 齢	男	女	人 口	年 齢	男	女	人 口
0 歳	7	6	13	36 歳	6	16	22
1 歳	13	6	19	37 歳	15	12	27
2 歳	9	5	14	38 歳	9	6	15
3 歳	14	6	20	39 歳	14	15	29
4 歳	2	8	10	40 歳	13	13	26
5 歳	11	7	18	41 歳	15	12	27
6 歳	6	10	16	42 歳	15	14	29
7 歳	5	8	13	43 歳	10	10	20
8 歳	12	11	23	44 歳	11	11	22
9 歳	8	6	14	45 歳	11	11	22
10 歳	7	8	15	46 歳	12	6	18
11 歳	7	9	16	47 歳	14	17	31
12 歳	13	10	23	48 歳	13	13	26
13 歳	5	16	21	49 歳	11	18	29
14 歳	12	13	25	50 歳	8	15	23
15 歳	10	12	22	51 歳	15	10	25
16 歳	14	9	23	52 歳	21	18	39
17 歳	16	8	24	53 歳	18	22	40
18 歳	14	13	27	54 歳	23	18	41
19 歳	11	11	22	55 歳	24	18	42
20 歳	11	14	25	56 歳	22	20	42
21 歳	9	13	22	57 歳	18	22	40
22 歳	15	11	26	58 歳	18	20	38
23 歳	9	6	15	59 歳	22	22	44
24 歳	9	10	19	60 歳	20	27	47
25 歳	13	7	20	61 歳	32	24	56
26 歳	4	16	20	62 歳	23	34	57
27 歳	17	13	30	63 歳	42	16	58
28 歳	11	17	28	64 歳	28	23	51
29 歳	13	9	22	65 歳	24	27	51
30 歳	14	6	20	66 歳	32	20	52
31 歳	17	16	33	67 歳	25	27	52
32 歳	13	13	26	68 歳	14	12	26
33 歳	12	11	23	69 歳	13	16	29
34 歳	15	19	34	70 歳	19	18	37
35 歳	13	5	18	71 歳	14	13	27

校 区 別 年 齢 別 人 口 統 計 表

27 富士小学校

平成26 . 7 . 末現在 52 ページ

年 齢	男	女	人 口			
72 歳	14	15	29			
73 歳	14	31	45			
74 歳	13	28	41			
75 歳	12	16	28			
76 歳	10	24	34			
77 歳	20	12	32			
78 歳	22	21	43			
79 歳	16	17	33			
80 歳	16	28	44			
81 歳	7	31	38			
82 歳	13	20	33			
83 歳	13	23	36			
84 歳	14	20	34			
85 歳	11	23	34			
86 歳	12	11	23			
87 歳	8	17	25			
88 歳	13	17	30			
89 歳	3	18	21			
90 歳	1	9	10			
91 歳	3	13	16			
92 歳	2	4	6			
93 歳	3	9	12			
94 歳	1	5	6			
95 歳	0	3	3			
96 歳	0	3	3			
97 歳	2	2	4			
98 歳	1	2	3			
99 歳	0	0	0			
100 歳	0	1	1			
101 歳	1	1	2			
102 歳	0	0	0			
103 歳	0	0	0			
104 歳	0	1	1			
合計	1,280	1,409	2,689			

校 区 別 年 齢 別 人 口 統 計 表

28 北山小学校

平成26. 7. 末現在 53 ページ

年 齢	男	女	人 口	年 齢	男	女	人 口
0 歳	2	1	3	36 歳	3	4	7
1 歳	4	4	8	37 歳	5	1	6
2 歳	4	4	8	38 歳	4	2	6
3 歳	4	0	4	39 歳	3	5	8
4 歳	5	1	6	40 歳	3	0	3
5 歳	2	1	3	41 歳	3	2	5
6 歳	2	4	6	42 歳	4	3	7
7 歳	3	1	4	43 歳	1	6	7
8 歳	3	3	6	44 歳	5	3	8
9 歳	3	5	8	45 歳	2	6	8
10 歳	2	3	5	46 歳	3	0	3
11 歳	6	2	8	47 歳	5	3	8
12 歳	3	2	5	48 歳	3	5	8
13 歳	6	2	8	49 歳	3	3	6
14 歳	3	3	6	50 歳	3	4	7
15 歳	3	1	4	51 歳	8	5	13
16 歳	6	2	8	52 歳	4	2	6
17 歳	4	1	5	53 歳	5	7	12
18 歳	3	3	6	54 歳	9	13	22
19 歳	5	4	9	55 歳	4	6	10
20 歳	8	2	10	56 歳	12	8	20
21 歳	5	5	10	57 歳	8	11	19
22 歳	3	6	9	58 歳	9	9	18
23 歳	6	8	14	59 歳	12	7	19
24 歳	2	6	8	60 歳	5	8	13
25 歳	5	7	12	61 歳	13	6	19
26 歳	2	5	7	62 歳	9	13	22
27 歳	1	4	5	63 歳	7	7	14
28 歳	6	5	11	64 歳	10	12	22
29 歳	5	6	11	65 歳	6	7	13
30 歳	2	5	7	66 歳	17	7	24
31 歳	6	5	11	67 歳	5	5	10
32 歳	6	3	9	68 歳	7	3	10
33 歳	6	7	13	69 歳	5	10	15
34 歳	12	3	15	70 歳	5	4	9
35 歳	7	2	9	71 歳	5	7	12

校 区 別 年 齢 別 人 口 統 計 表

28

北山小学校

平成26 . 7 . 末現在 54 ページ

年 齢	男	女	人 口	
72 歳	3	2	5	
73 歳	10	9	19	
74 歳	2	6	8	
75 歳	5	11	16	
76 歳	9	6	15	
77 歳	9	13	22	
78 歳	3	12	15	
79 歳	12	8	20	
80 歳	10	11	21	
81 歳	5	11	16	
82 歳	10	10	20	
83 歳	6	8	14	
84 歳	5	4	9	
85 歳	4	11	15	
86 歳	4	13	17	
87 歳	4	8	12	
88 歳	4	6	10	
89 歳	1	5	6	
90 歳	2	12	14	
91 歳	1	2	3	
92 歳	1	0	1	
93 歳	0	0	0	
94 歳	0	3	3	
95 歳	1	1	2	
96 歳	1	3	4	
97 歳	0	1	1	
98 歳	0	0	0	
99 歳	0	1	1	
100 歳	0	0	0	
101 歳	0	2	2	
合計	482	509	991	

校 区 別 年 齢 別 人 口 統 計 表

29

北山東部小学校

平成26 . 7 . 末現在 55 ページ

年 齢	男	女	人 口	年 齢	男	女	人 口
0 歳	1	0	1	36 歳	2	0	2
1 歳	3	1	4	37 歳	1	1	2
2 歳	0	1	1	38 歳	1	3	4
3 歳	1	0	1	39 歳	3	0	3
4 歳	4	2	6	40 歳	1	3	4
5 歳	0	1	1	41 歳	1	1	2
6 歳	2	1	3	42 歳	3	5	8
7 歳	0	0	0	43 歳	4	1	5
8 歳	0	2	2	44 歳	0	2	2
9 歳	1	4	5	45 歳	2	4	6
10 歳	5	2	7	46 歳	1	1	2
11 歳	2	3	5	47 歳	3	2	5
12 歳	3	2	5	48 歳	1	0	1
13 歳	1	1	2	49 歳	4	2	6
14 歳	0	1	1	50 歳	0	2	2
15 歳	1	1	2	51 歳	2	4	6
16 歳	0	1	1	52 歳	1	4	5
17 歳	1	2	3	53 歳	5	0	5
18 歳	0	1	1	54 歳	6	2	8
19 歳	1	4	5	55 歳	4	1	5
20 歳	3	2	5	56 歳	4	3	7
21 歳	0	3	3	57 歳	5	3	8
22 歳	2	0	2	58 歳	0	2	2
23 歳	2	1	3	59 歳	6	3	9
24 歳	0	0	0	60 歳	3	4	7
25 歳	2	0	2	61 歳	3	2	5
26 歳	1	0	1	62 歳	7	2	9
27 歳	0	1	1	63 歳	3	4	7
28 歳	4	1	5	64 歳	6	3	9
29 歳	3	2	5	65 歳	1	3	4
30 歳	2	1	3	66 歳	7	2	9
31 歳	2	1	3	67 歳	3	5	8
32 歳	0	3	3	68 歳	0	2	2
33 歳	1	1	2	69 歳	4	1	5
34 歳	2	0	2	70 歳	2	4	6
35 歳	2	0	2	71 歳	0	1	1

校 区 別 年 齢 別 人 口 統 計 表

29 | 北山東部小学校

平成26 . 7 . 末現在 56 ページ

年 齢	男	女	人 口			
72 歳	1	3	4			
73 歳	1	4	5			
74 歳	4	2	6			
75 歳	1	7	8			
76 歳	1	2	3			
77 歳	4	4	8			
78 歳	4	3	7			
79 歳	2	3	5			
80 歳	1	5	6			
81 歳	4	5	9			
82 歳	2	3	5			
83 歳	3	5	8			
84 歳	1	3	4			
85 歳	2	3	5			
86 歳	1	4	5			
87 歳	3	5	8			
88 歳	1	4	5			
89 歳	4	2	6			
90 歳	0	2	2			
91 歳	1	4	5			
92 歳	0	1	1			
93 歳	0	1	1			
94 歳	0	3	3			
95 歳	0	0	0			
96 歳	0	1	1			
97 歳	0	0	0			
98 歳	0	1	1			
合計	192	208	400			

校 区 別 年 齢 別 人 口 統 計 表

30

三瀬小学校

平成26 . 7 . 末現在 57 ページ

年 齢	男	女	人 口	年 齢	男	女	人 口
0 歳	3	6	9	36 歳	9	7	16
1 歳	5	5	10	37 歳	9	6	15
2 歳	7	5	12	38 歳	4	1	5
3 歳	5	6	11	39 歳	7	5	12
4 歳	3	8	11	40 歳	8	7	15
5 歳	5	6	11	41 歳	5	9	14
6 歳	5	6	11	42 歳	4	12	16
7 歳	3	3	6	43 歳	14	8	22
8 歳	5	7	12	44 歳	13	8	21
9 歳	5	4	9	45 歳	3	8	11
10 歳	10	7	17	46 歳	9	3	12
11 歳	7	5	12	47 歳	7	6	13
12 歳	7	6	13	48 歳	4	4	8
13 歳	7	8	15	49 歳	9	8	17
14 歳	6	3	9	50 歳	9	5	14
15 歳	9	4	13	51 歳	7	3	10
16 歳	6	5	11	52 歳	13	13	26
17 歳	13	4	17	53 歳	10	12	22
18 歳	5	8	13	54 歳	8	2	10
19 歳	5	2	7	55 歳	14	0	14
20 歳	4	7	11	56 歳	4	7	11
21 歳	6	9	15	57 歳	9	10	19
22 歳	5	2	7	58 歳	13	14	27
23 歳	7	5	12	59 歳	7	9	16
24 歳	3	2	5	60 歳	16	8	24
25 歳	6	3	9	61 歳	6	15	21
26 歳	3	11	14	62 歳	15	10	25
27 歳	5	7	12	63 歳	10	14	24
28 歳	4	4	8	64 歳	9	14	23
29 歳	1	7	8	65 歳	23	13	36
30 歳	6	13	19	66 歳	14	13	27
31 歳	7	7	14	67 歳	12	8	20
32 歳	9	4	13	68 歳	5	10	15
33 歳	6	7	13	69 歳	2	5	7
34 歳	6	6	12	70 歳	11	9	20
35 歳	7	4	11	71 歳	4	3	7

校 区 別 年 齢 別 人 口 統 計 表

30

三瀬小学校

平成26 . 7 . 末現在 58 ページ

年 齢	男	女	人 口			
72 歳	8	9	17			
73 歳	4	15	19			
74 歳	6	11	17			
75 歳	8	9	17			
76 歳	8	15	23			
77 歳	5	8	13			
78 歳	9	7	16			
79 歳	13	15	28			
80 歳	12	14	26			
81 歳	7	7	14			
82 歳	6	13	19			
83 歳	10	10	20			
84 歳	4	5	9			
85 歳	5	8	13			
86 歳	5	7	12			
87 歳	6	13	19			
88 歳	3	9	12			
89 歳	1	12	13			
90 歳	5	5	10			
91 歳	1	4	5			
92 歳	1	4	5			
93 歳	0	1	1			
94 歳	0	4	4			
95 歳	0	1	1			
96 歳	1	0	1			
97 歳	0	3	3			
98 歳	0	1	1			
99 歳	0	0	0			
100 歳	0	0	0			
101 歳	1	1	2			
102 歳	0	2	2			
103 歳	0	0	0			
104 歳	0	1	1			
合計	661	709	1,370			

校 区 別 年 齢 別 人 口 統 計 表

31 中川副小学校

平成26 . 7 . 末現在 59 ページ

年 齢		男	女	人 口	年 齢		男	女	人 口
0 歳		14	9	23	36 歳		21	19	40
1 歳		22	17	39	37 歳		15	15	30
2 歳		19	11	30	38 歳		22	20	42
3 歳		14	12	26	39 歳		15	12	27
4 歳		9	10	19	40 歳		30	15	45
5 歳		12	12	24	41 歳		17	23	40
6 歳		8	10	18	42 歳		22	19	41
7 歳		8	12	20	43 歳		18	21	39
8 歳		17	4	21	44 歳		20	18	38
9 歳		11	8	19	45 歳		11	16	27
10 歳		10	15	25	46 歳		16	27	43
11 歳		8	13	21	47 歳		22	26	48
12 歳		14	10	24	48 歳		24	19	43
13 歳		10	16	26	49 歳		19	23	42
14 歳		15	11	26	50 歳		30	30	60
15 歳		10	11	21	51 歳		23	14	37
16 歳		26	20	46	52 歳		15	16	31
17 歳		14	16	30	53 歳		18	16	34
18 歳		21	19	40	54 歳		22	17	39
19 歳		20	23	43	55 歳		28	18	46
20 歳		15	18	33	56 歳		24	20	44
21 歳		18	12	30	57 歳		21	14	35
22 歳		20	13	33	58 歳		15	22	37
23 歳		11	19	30	59 歳		21	21	42
24 歳		13	10	23	60 歳		29	30	59
25 歳		11	13	24	61 歳		24	25	49
26 歳		14	17	31	62 歳		25	27	52
27 歳		14	20	34	63 歳		26	26	52
28 歳		23	22	45	64 歳		30	29	59
29 歳		21	16	37	65 歳		36	28	64
30 歳		18	20	38	66 歳		35	32	67
31 歳		22	14	36	67 歳		24	17	41
32 歳		11	22	33	68 歳		16	17	33
33 歳		19	15	34	69 歳		13	24	37
34 歳		18	14	32	70 歳		23	25	48
35 歳		21	14	35	71 歳		23	20	43

校 区 別 年 齢 別 人 口 統 計 表

31 中川副小学校

平成26. 7. 末現在 60 ページ

年 齢	男	女	人 口	
72 歳	22	26	48	
73 歳	27	28	55	
74 歳	20	27	47	
75 歳	12	24	36	
76 歳	20	24	44	
77 歳	16	28	44	
78 歳	19	28	47	
79 歳	16	33	49	
80 歳	16	23	39	
81 歳	22	22	44	
82 歳	14	25	39	
83 歳	10	24	34	
84 歳	4	14	18	
85 歳	11	23	34	
86 歳	8	21	29	
87 歳	9	15	24	
88 歳	4	12	16	
89 歳	8	12	20	
90 歳	3	9	12	
91 歳	4	8	12	
92 歳	2	5	7	
93 歳	1	11	12	
94 歳	2	5	7	
95 歳	1	2	3	
96 歳	0	4	4	
97 歳	0	2	2	
98 歳	0	1	1	
99 歳	1	1	2	
100 歳	0	1	1	
101 歳	1	0	1	
合計	1,617	1,737	3,354	

校 区 別 年 齢 別 人 口 統 計 表

32

大詫間小学校

平成26 . 7 . 末現在 61 ページ

年 齢	男	女	人 口	年 齢	男	女	人 口
0 歳	6	4	10	36 歳	5	8	13
1 歳	11	5	16	37 歳	9	7	16
2 歳	3	5	8	38 歳	7	3	10
3 歳	5	4	9	39 歳	6	12	18
4 歳	4	3	7	40 歳	9	7	16
5 歳	7	3	10	41 歳	11	4	15
6 歳	1	4	5	42 歳	6	8	14
7 歳	7	4	11	43 歳	9	10	19
8 歳	5	5	10	44 歳	10	10	20
9 歳	4	3	7	45 歳	19	9	28
10 歳	5	6	11	46 歳	15	9	24
11 歳	5	7	12	47 歳	15	10	25
12 歳	4	4	8	48 歳	10	10	20
13 歳	3	5	8	49 歳	10	10	20
14 歳	4	6	10	50 歳	11	11	22
15 歳	12	8	20	51 歳	11	11	22
16 歳	10	13	23	52 歳	8	11	19
17 歳	10	7	17	53 歳	16	14	30
18 歳	11	10	21	54 歳	12	13	25
19 歳	8	6	14	55 歳	12	12	24
20 歳	10	10	20	56 歳	15	14	29
21 歳	6	6	12	57 歳	16	10	26
22 歳	8	4	12	58 歳	16	11	27
23 歳	5	3	8	59 歳	12	12	24
24 歳	8	12	20	60 歳	17	16	33
25 歳	7	5	12	61 歳	16	9	25
26 歳	6	8	14	62 歳	10	15	25
27 歳	9	9	18	63 歳	16	10	26
28 歳	11	11	22	64 歳	16	7	23
29 歳	11	3	14	65 歳	26	13	39
30 歳	15	8	23	66 歳	14	18	32
31 歳	11	5	16	67 歳	17	12	29
32 歳	10	2	12	68 歳	7	14	21
33 歳	2	4	6	69 歳	4	12	16
34 歳	8	4	12	70 歳	8	8	16
35 歳	9	7	16	71 歳	8	16	24

校 区 別 年 齢 別 人 口 統 計 表

32

大詫間小学校

平成26 . 7 . 末現在 62 ページ

年 齢	男	女	人 口			
72 歳	9	10	19			
73 歳	11	20	31			
74 歳	5	17	22			
75 歳	12	11	23			
76 歳	14	17	31			
77 歳	8	14	22			
78 歳	6	11	17			
79 歳	10	22	32			
80 歳	15	10	25			
81 歳	12	4	16			
82 歳	8	14	22			
83 歳	7	10	17			
84 歳	9	10	19			
85 歳	6	12	18			
86 歳	4	12	16			
87 歳	2	10	12			
88 歳	2	11	13			
89 歳	5	8	13			
90 歳	4	5	9			
91 歳	0	3	3			
92 歳	2	2	4			
93 歳	1	2	3			
94 歳	0	2	2			
95 歳	0	3	3			
96 歳	1	2	3			
97 歳	0	1	1			
98 歳	0	0	0			
99 歳	0	2	2			
100 歳	1	1	2			
101 歳	0	1	1			
合計	844	846	1,690			

校 区 別 年 齢 別 人 口 統 計 表

33

南川副小学校

平成26 . 7 . 末現在 63 ページ

年 齢	男	女	人 口	年 齢	男	女	人 口
0 歳	25	15	40	36 歳	37	21	58
1 歳	16	17	33	37 歳	41	31	72
2 歳	21	16	37	38 歳	32	28	60
3 歳	13	27	40	39 歳	36	45	81
4 歳	24	22	46	40 歳	44	27	71
5 歳	26	22	48	41 歳	29	35	64
6 歳	18	19	37	42 歳	38	42	80
7 歳	20	20	40	43 歳	43	35	78
8 歳	21	21	42	44 歳	31	45	76
9 歳	22	29	51	45 歳	38	39	77
10 歳	15	24	39	46 歳	42	42	84
11 歳	24	36	60	47 歳	48	50	98
12 歳	26	30	56	48 歳	48	36	84
13 歳	41	26	67	49 歳	39	29	68
14 歳	35	29	64	50 歳	38	47	85
15 歳	28	38	66	51 歳	31	38	69
16 歳	37	32	69	52 歳	37	44	81
17 歳	40	29	69	53 歳	34	34	68
18 歳	36	26	62	54 歳	35	37	72
19 歳	31	32	63	55 歳	41	51	92
20 歳	23	35	58	56 歳	54	42	96
21 歳	38	27	65	57 歳	37	51	88
22 歳	31	44	75	58 歳	50	48	98
23 歳	25	30	55	59 歳	54	44	98
24 歳	35	20	55	60 歳	50	44	94
25 歳	19	32	51	61 歳	47	52	99
26 歳	25	31	56	62 歳	48	53	101
27 歳	32	24	56	63 歳	44	46	90
28 歳	35	33	68	64 歳	64	59	123
29 歳	29	29	58	65 歳	47	51	98
30 歳	26	34	60	66 歳	62	47	109
31 歳	36	32	68	67 歳	41	47	88
32 歳	25	24	49	68 歳	21	32	53
33 歳	30	24	54	69 歳	29	39	68
34 歳	32	28	60	70 歳	46	47	93
35 歳	28	22	50	71 歳	31	44	75

校 区 別 年 齢 別 人 口 統 計 表

33

南川副小学校

平成26 . 7 . 末現在 64 ページ

年 齢	男	女	人 口		
72 歳	44	67	111		
73 歳	35	50	85		
74 歳	41	52	93		
75 歳	34	54	88		
76 歳	33	41	74		
77 歳	32	37	69		
78 歳	38	42	80		
79 歳	28	32	60		
80 歳	24	40	64		
81 歳	25	34	59		
82 歳	19	44	63		
83 歳	17	24	41		
84 歳	16	42	58		
85 歳	13	28	41		
86 歳	16	25	41		
87 歳	9	32	41		
88 歳	13	26	39		
89 歳	9	22	31		
90 歳	8	13	21		
91 歳	7	20	27		
92 歳	5	14	19		
93 歳	0	14	14		
94 歳	2	8	10		
95 歳	2	3	5		
96 歳	1	7	8		
97 歳	1	8	9		
98 歳	0	3	3		
99 歳	0	0	0		
100 歳	0	0	0		
101 歳	0	0	0		
102 歳	0	0	0		
103 歳	0	0	0		
104 歳	0	1	1		
合計	2,947	3,264	6,211		

校 区 別 年 齢 別 人 口 統 計 表

34 西川副小学校

平成26. 7. 末現在 65 ページ

年 齢	男	女	人 口	年 齢	男	女	人 口
0 歳	36	26	62	36 歳	38	28	66
1 歳	34	31	65	37 歳	44	42	86
2 歳	25	29	54	38 歳	34	24	58
3 歳	35	19	54	39 歳	32	39	71
4 歳	30	28	58	40 歳	44	36	80
5 歳	27	33	60	41 歳	36	35	71
6 歳	25	22	47	42 歳	36	45	81
7 歳	25	24	49	43 歳	33	19	52
8 歳	15	21	36	44 歳	36	33	69
9 歳	17	27	44	45 歳	29	30	59
10 歳	27	24	51	46 歳	33	34	67
11 歳	29	27	56	47 歳	34	44	78
12 歳	27	26	53	48 歳	30	27	57
13 歳	20	37	57	49 歳	35	34	69
14 歳	22	26	48	50 歳	34	19	53
15 歳	29	29	58	51 歳	30	47	77
16 歳	18	24	42	52 歳	42	40	82
17 歳	21	29	50	53 歳	28	42	70
18 歳	31	25	56	54 歳	34	43	77
19 歳	30	27	57	55 歳	45	43	88
20 歳	19	24	43	56 歳	41	35	76
21 歳	28	30	58	57 歳	31	43	74
22 歳	30	22	52	58 歳	46	41	87
23 歳	23	28	51	59 歳	42	39	81
24 歳	33	23	56	60 歳	41	43	84
25 歳	23	32	55	61 歳	50	45	95
26 歳	27	33	60	62 歳	36	58	94
27 歳	36	29	65	63 歳	49	49	98
28 歳	39	44	83	64 歳	60	50	110
29 歳	40	32	72	65 歳	59	54	113
30 歳	34	23	57	66 歳	45	50	95
31 歳	32	39	71	67 歳	48	47	95
32 歳	44	37	81	68 歳	17	32	49
33 歳	31	48	79	69 歳	30	30	60
34 歳	36	33	69	70 歳	26	38	64
35 歳	28	34	62	71 歳	33	42	75

校 区 別 年 齢 別 人 口 統 計 表

34

西川副小学校

平成26 . 7 . 未現在 66 ページ

年 齢	男	女	人 口	
72 歳	34	43	77	
73 歳	30	42	72	
74 歳	28	36	64	
75 歳	25	23	48	
76 歳	26	36	62	
77 歳	34	31	65	
78 歳	31	43	74	
79 歳	22	28	50	
80 歳	28	27	55	
81 歳	25	26	51	
82 歳	20	25	45	
83 歳	11	28	39	
84 歳	17	31	48	
85 歳	17	17	34	
86 歳	16	32	48	
87 歳	9	15	24	
88 歳	9	20	29	
89 歳	3	13	16	
90 歳	6	6	12	
91 歳	2	13	15	
92 歳	1	11	12	
93 歳	1	9	10	
94 歳	2	5	7	
95 歳	1	6	7	
96 歳	4	2	6	
97 歳	1	2	3	
98 歳	0	2	2	
99 歳	0	2	2	
100 歳	1	2	3	
101 歳	0	1	1	
102 歳	1	1	2	
合計	2,792	3,023	5,815	

校 区 別 年 齢 別 人 口 統 計 表

35

東与賀小学校

平成26 . 7 . 末現在 67 ページ

年 齢	男	女	人 口	年 齢	男	女	人 口
0 歳	58	36	94	36 歳	56	58	114
1 歳	35	49	84	37 歳	61	59	120
2 歳	47	36	83	38 歳	50	50	100
3 歳	43	43	86	39 歳	67	78	145
4 歳	38	51	89	40 歳	66	76	142
5 歳	42	45	87	41 歳	64	62	126
6 歳	49	40	89	42 歳	58	51	109
7 歳	35	47	82	43 歳	60	64	124
8 歳	61	47	108	44 歳	53	54	107
9 歳	59	49	108	45 歳	56	63	119
10 歳	53	42	95	46 歳	60	51	111
11 歳	53	53	106	47 歳	54	55	109
12 歳	51	51	102	48 歳	54	56	110
13 歳	66	54	120	49 歳	63	58	121
14 歳	57	51	108	50 歳	49	50	99
15 歳	53	51	104	51 歳	58	56	114
16 歳	54	51	105	52 歳	56	52	108
17 歳	51	53	104	53 歳	51	51	102
18 歳	43	48	91	54 歳	49	49	98
19 歳	43	53	96	55 歳	58	60	118
20 歳	35	38	73	56 歳	47	54	101
21 歳	39	33	72	57 歳	62	52	114
22 歳	34	47	81	58 歳	43	59	102
23 歳	32	39	71	59 歳	54	65	119
24 歳	24	44	68	60 歳	64	56	120
25 歳	30	40	70	61 歳	53	66	119
26 歳	46	44	90	62 歳	65	60	125
27 歳	48	37	85	63 歳	62	65	127
28 歳	47	41	88	64 歳	73	62	135
29 歳	53	64	117	65 歳	64	78	142
30 歳	52	43	95	66 歳	59	66	125
31 歳	51	61	112	67 歳	55	43	98
32 歳	49	44	93	68 歳	31	46	77
33 歳	44	51	95	69 歳	43	42	85
34 歳	53	48	101	70 歳	47	45	92
35 歳	63	50	113	71 歳	39	45	84

校 区 別 年 齢 別 人 口 統 計 表

35 東与賀小学校

平成26 . 7 . 末現在 68 ページ

年 齢	男	女	人 口	年 齢	男	女	人 口
72 歳	35	47	82	**合計**	4,135	4,503	8,638
73 歳	43	48	91				
74 歳	29	39	68				
75 歳	30	39	69				
76 歳	36	41	77				
77 歳	22	53	75				
78 歳	24	38	62				
79 歳	33	39	72				
80 歳	22	43	65				
81 歳	25	42	67				
82 歳	31	34	65				
83 歳	20	34	54				
84 歳	19	43	62				
85 歳	14	32	46				
86 歳	8	26	34				
87 歳	10	28	38				
88 歳	7	24	31				
89 歳	9	31	40				
90 歳	6	21	27				
91 歳	4	14	18				
92 歳	2	16	18				
93 歳	2	11	13				
94 歳	5	8	13				
95 歳	1	6	7				
96 歳	2	3	5				
97 歳	0	3	3				
98 歳	0	3	3				
99 歳	0	2	2				
100 歳	1	2	3				
101 歳	0	0	0				
102 歳	0	0	0				
103 歳	0	1	1				
104 歳	0	0	0				
105 歳	0	0	0				
106 歳	0	1	1				

校 区 別 年 齢 別 人 口 統 計 表

36

思齊小学校

平成26 . 7 . 末現在 69 ページ

年 齢	男	女	人 口	年 齢	男	女	人 口
0 歳	44	41	85	36 歳	60	50	110
1 歳	41	34	75	37 歳	48	66	114
2 歳	41	43	84	38 歳	40	53	93
3 歳	50	43	93	39 歳	55	55	110
4 歳	43	44	87	40 歳	47	62	109
5 歳	34	42	76	41 歳	58	50	108
6 歳	47	41	88	42 歳	48	51	99
7 歳	37	43	80	43 歳	53	42	95
8 歳	36	47	83	44 歳	38	53	91
9 歳	38	34	72	45 歳	73	50	123
10 歳	42	35	77	46 歳	49	64	113
11 歳	43	52	95	47 歳	56	59	115
12 歳	41	47	88	48 歳	50	48	98
13 歳	62	47	109	49 歳	51	45	96
14 歳	50	35	85	50 歳	60	66	126
15 歳	51	42	93	51 歳	54	51	105
16 歳	50	43	93	52 歳	45	48	93
17 歳	44	47	91	53 歳	67	52	119
18 歳	40	31	71	54 歳	42	60	102
19 歳	42	43	85	55 歳	60	73	133
20 歳	37	53	90	56 歳	54	49	103
21 歳	41	42	83	57 歳	70	55	125
22 歳	39	48	87	58 歳	51	54	105
23 歳	49	40	89	59 歳	75	61	136
24 歳	37	35	72	60 歳	49	45	94
25 歳	45	55	100	61 歳	66	69	135
26 歳	53	50	103	62 歳	49	56	105
27 歳	50	50	100	63 歳	57	67	124
28 歳	52	42	94	64 歳	62	61	123
29 歳	53	45	98	65 歳	62	65	127
30 歳	42	54	96	66 歳	71	72	143
31 歳	52	52	104	67 歳	56	55	111
32 歳	39	47	86	68 歳	26	39	65
33 歳	43	48	91	69 歳	21	41	62
34 歳	42	52	94	70 歳	42	49	91
35 歳	51	58	109	71 歳	44	55	99

校 区 別 年 齢 別 人 口 統 計 表

36 思齊小学校

平成26 . 7 . 末現在 70 ページ

年 齢	男	女	人 口	年 齢	男	女	人 口
72 歳	31	54	85	**合計**	3,972	4,373	8,345
73 歳	42	43	85	**総計**	110,979	124,769	235,748
74 歳	35	42	77				
75 歳	25	37	62				
76 歳	28	50	78				
77 歳	28	47	75				
78 歳	35	46	81				
79 歳	40	50	90				
80 歳	29	50	79				
81 歳	31	39	70				
82 歳	17	39	56				
83 歳	29	25	54				
84 歳	18	36	54				
85 歳	15	37	52				
86 歳	13	22	35				
87 歳	14	30	44				
88 歳	13	16	29				
89 歳	5	25	30				
90 歳	1	16	17				
91 歳	6	18	24				
92 歳	2	9	11				
93 歳	3	11	14				
94 歳	0	7	7				
95 歳	0	5	5				
96 歳	1	7	8				
97 歳	1	2	3				
98 歳	0	5	5				
99 歳	0	4	4				
100 歳	0	1	1				
101 歳	0	1	1				
102 歳	0	0	0				
103 歳	0	1	1				
104 歳	0	1	1				
105 歳	0	0	0				
106 歳	0	1	1				

年 齡 別 人 口 統 計 表

佐賀市

平成26 . 7 . 未現在 1 ページ

年 齢	男	女	人 口		年 齢	男	女	人 口
0 歳	1,114	967	2,081		20 歳	1,214	1,270	2,484
1 歳	1,084	1,001	2,085		21 歳	1,305	1,202	2,507
2 歳	1,145	1,045	2,190		22 歳	1,264	1,209	2,473
3 歳	1,158	1,081	2,239		23 歳	1,170	1,156	2,326
4 歳	1,098	1,076	2,174		24 歳	1,148	1,196	2,344
合計	5,599	5,170	10,769		**合計**	6,101	6,033	12,134
5 歳	1,082	1,057	2,139		25 歳	1,105	1,210	2,315
6 歳	1,085	1,085	2,170		26 歳	1,136	1,228	2,364
7 歳	1,046	1,033	2,079		27 歳	1,263	1,338	2,601
8 歳	1,111	1,085	2,196		28 歳	1,270	1,338	2,608
9 歳	1,142	1,038	2,180		29 歳	1,294	1,404	2,698
合計	5,466	5,298	10,764		**合計**	6,068	6,518	12,586
10 歳	1,103	1,079	2,182		30 歳	1,306	1,374	2,680
11 歳	1,145	1,174	2,319		31 歳	1,356	1,432	2,788
12 歳	1,183	1,130	2,313		32 歳	1,374	1,364	2,738
13 歳	1,256	1,209	2,465		33 歳	1,380	1,413	2,793
14 歳	1,262	1,176	2,438		34 歳	1,466	1,495	2,961
合計	5,949	5,768	11,717		**合計**	6,882	7,078	13,960
15 歳	1,181	1,153	2,334		35 歳	1,459	1,459	2,918
16 歳	1,270	1,260	2,530		36 歳	1,400	1,499	2,899
17 歳	1,248	1,231	2,479		37 歳	1,506	1,573	3,079
18 歳	1,261	1,213	2,474		38 歳	1,508	1,562	3,070
19 歳	1,226	1,215	2,441		39 歳	1,603	1,652	3,255
合計	6,186	6,072	12,258		**合計**	7,476	7,745	15,221

年 齢 別 人 口 統 計 表

佐賀市

平成26 . 7 . 末現在 2 ページ

年 齢	男	女	人 口		年 齢	男	女	人 口
40 歳	1,623	1,678	3,301		60 歳	1,538	1,601	3,139
41 歳	1,549	1,698	3,247		61 歳	1,616	1,774	3,390
42 歳	1,607	1,640	3,247		62 歳	1,636	1,791	3,427
43 歳	1,543	1,530	3,073		63 歳	1,721	1,892	3,613
44 歳	1,490	1,587	3,077		64 歳	1,812	1,899	3,711
合計	7,812	8,133	15,945		**合計**	8,323	8,957	17,280
45 歳	1,489	1,614	3,103		65 歳	1,879	2,017	3,896
46 歳	1,470	1,585	3,055		66 歳	1,716	1,927	3,643
47 歳	1,420	1,543	2,963		67 歳	1,533	1,717	3,250
48 歳	1,276	1,414	2,690		68 歳	891	1,084	1,975
49 歳	1,409	1,564	2,973		69 歳	1,084	1,335	2,419
合計	7,064	7,720	14,784		**合計**	7,103	8,080	15,183
50 歳	1,408	1,587	2,995		70 歳	1,202	1,496	2,698
51 歳	1,439	1,483	2,922		71 歳	1,109	1,495	2,604
52 歳	1,371	1,509	2,880		72 歳	1,205	1,552	2,757
53 歳	1,404	1,521	2,925		73 歳	1,174	1,499	2,673
54 歳	1,342	1,492	2,834		74 歳	1,059	1,405	2,464
合計	6,964	7,592	14,556		**合計**	5,749	7,447	13,196
55 歳	1,453	1,605	3,058		75 歳	960	1,192	2,152
56 歳	1,449	1,499	2,948		76 歳	937	1,308	2,245
57 歳	1,362	1,570	2,932		77 歳	958	1,307	2,265
58 歳	1,469	1,616	3,085		78 歳	913	1,286	2,199
59 歳	1,597	1,628	3,225		79 歳	879	1,285	2,164
合計	7,330	7,918	15,248		**合計**	4,647	6,378	11,025

年 齡 別 人 口 統 計 表

佐賀市

平成26 . 7 . 末現在 3 ページ

年 齢	男	女	人 口	年 齢	男	女	人 口
80 歳	822	1,278	2,100	100 歳	4	41	45
81 歳	790	1,299	2,089	101 歳	5	30	35
82 歳	723	1,271	1,994	102 歳	2	23	25
83 歳	674	1,125	1,799	103 歳	2	13	15
84 歳	578	1,039	1,617	104 歳	1	9	10
合計	3,587	6,012	9,599	**合計**	14	116	130
85 歳	498	1,034	1,532	105 歳	0	1	1
86 歳	452	852	1,304	106 歳	0	4	4
87 歳	366	808	1,174	107 歳	0	1	1
88 歳	364	804	1,168	108 歳	0	0	0
89 歳	260	658	918	109 歳	0	1	1
合計	1,940	4,156	6,096	**合計**	0	7	7
90 歳	211	564	775	**総計**	110,979	124,769	235,748
91 歳	165	469	634				
92 歳	92	356	448				
93 歳	77	326	403				
94 歳	63	277	340				
合計	608	1,992	2,600				
95 歳	35	173	208				
96 歳	33	135	168				
97 歳	21	106	127				
98 歳	16	109	125				
99 歳	6	56	62				
合計	111	579	690				

町・丁目・大字別人口統計表

平成26. 7. 末現在 1 ページ

町・丁目・大字名	世帯数	人口	男	女	町・丁目・大字名	世帯数	人口	男	女
駅前中央一丁目	253	498	238	260	多布施二丁目	381	813	356	457
駅前中央二丁目	482	977	455	522	多布施三丁目	475	1,108	521	587
駅前中央三丁目	333	678	326	352	多布施四丁目	758	1,595	706	889
大財一丁目	166	318	145	173	天神一丁目	206	437	201	236
大財二丁目	391	757	337	420	天神二丁目	339	678	301	377
大財三丁目	249	557	247	310	天神三丁目	0	0	0	0
大財四丁目	287	521	236	285	天祐一丁目	421	914	419	495
大財五丁目	244	543	256	287	天祐二丁目	301	694	326	368
大財六丁目	507	1,172	536	636	唐人一丁目	267	564	256	308
神園一丁目	63	162	80	82	唐人二丁目	105	192	89	103
神園二丁目	283	619	294	325	西田代一丁目	179	331	164	167
神園三丁目	381	839	394	445	西田代二丁目	144	253	116	137
神園四丁目	209	420	183	237	日の出一丁目	695	1,400	700	700
神園五丁目	266	585	277	308	日の出二丁目	0	0	0	0
神園六丁目	198	379	171	208	松原一丁目	129	279	134	145
神野西一丁目	149	347	157	190	松原二丁目	190	402	166	236
神野西二丁目	279	607	294	313	松原三丁目	52	103	57	46
神野西三丁目	403	951	441	510	松原四丁目	295	542	227	315
神野西四丁目	436	1,080	534	546	水ヶ江一丁目	355	767	353	414
神野東一丁目	262	597	262	335	水ヶ江二丁目	370	808	365	443
神野東二丁目	184	342	173	169	水ヶ江三丁目	185	432	209	223
神野東三丁目	272	520	252	268	水ヶ江四丁目	271	692	335	357
神野東四丁目	262	587	295	292	水ヶ江五丁目	267	630	284	346
材木一丁目	74	140	51	89	水ヶ江六丁目	309	692	303	389
材木二丁目	161	346	158	188	八戸一丁目	163	388	177	211
城内一丁目	172	369	176	193	八戸二丁目	259	571	272	299
城内二丁目	201	397	187	210	八戸溝一丁目	252	627	298	329
白山一丁目	220	533	246	287	八戸溝二丁目	236	541	247	294
白山二丁目	151	291	131	160	八戸溝三丁目	219	508	247	261
末広一丁目	445	1,143	535	608	若宮一丁目	764	1,777	815	962
末広二丁目	413	828	408	420	若宮二丁目	395	881	402	479
田代一丁目	349	676	300	376	若宮三丁目	644	1,426	625	801
田代二丁目	405	815	365	450	若楠一丁目	190	496	228	268
多布施一丁目	334	683	319	364	若楠二丁目	322	802	400	402

町・丁目・大字別人口統計表

平成26. 7. 末現在 2 ページ

町・丁目・大字名	世帯数	人口	男	女	町・丁目・大字名	世帯数	人口	男	女
若楠三丁目	416	1,097	521	576	兵庫南四丁目	299	755	337	418
高木瀬東一丁目	372	902	417	485	南佐賀一丁目	322	708	338	370
高木瀬東二丁目	342	833	372	461	南佐賀二丁目	292	727	350	377
高木瀬東三丁目	414	1,034	475	559	南佐賀三丁目	333	731	347	384
高木瀬東四丁目	479	1,049	470	579	新栄東一丁目	76	194	81	113
高木瀬東五丁目	451	1,048	490	558	新栄東二丁目	165	439	210	229
高木瀬東六丁目	580	1,111	455	656	新栄東三丁目	184	440	208	232
高木瀬西一丁目	120	255	114	141	新栄東四丁目	306	768	340	428
高木瀬西二丁目	388	973	490	483	新栄西一丁目	223	540	253	287
高木瀬西三丁目	280	674	302	372	新栄西二丁目	165	460	229	231
高木瀬西四丁目	413	1,035	505	530	兵庫北一丁目	490	1,265	604	661
高木瀬西五丁目	436	1,076	509	567	兵庫北二丁目	652	1,356	649	707
高木瀬西六丁目	20	37	18	19	兵庫北三丁目	224	519	231	288
鍋島一丁目	691	1,839	888	951	兵庫北四丁目	78	214	105	109
鍋島二丁目	623	1,607	736	871	兵庫北五丁目	272	744	353	391
鍋島三丁目	583	1,286	616	670	兵庫北六丁目	242	488	234	254
鍋島四丁目	341	718	340	378	兵庫北七丁目	297	712	347	365
鍋島五丁目	436	937	388	549	愛敬町	201	332	168	164
鍋島六丁目	493	1,148	572	576	赤松町	336	619	284	335
開成一丁目	525	1,238	495	743	朝日町	321	777	353	424
開成二丁目	364	955	449	506	伊勢町	401	839	383	456
開成三丁目	201	556	276	280	今宿町	239	529	232	297
開成四丁目	140	344	155	189	駅南本町	235	456	195	261
開成五丁目	334	870	424	446	大財北町	139	354	179	175
開成六丁目	376	976	473	503	鬼丸町	649	1,543	718	825
光一丁目	350	768	364	404	卸本町	210	594	275	319
光二丁目	465	1,077	471	606	川原町	78	186	84	102
光三丁目	286	859	371	488	呉服元町	184	343	161	182
木原一丁目	541	1,332	630	702	紺屋町	158	312	151	161
木原二丁目	556	1,284	597	687	栄町	60	94	42	52
木原三丁目	346	909	413	496	道祖元町	132	248	129	119
兵庫南一丁目	627	1,641	779	862	下田町	194	447	204	243
兵庫南二丁目	540	1,290	614	676	昭栄町	292	721	327	394
兵庫南三丁目	457	1,194	540	654	新生町	302	789	401	388

町・丁目・大字別人口統計表

平成26. 7. 末現在 3 ページ

町・丁目・大字名	世帯数	人口	男	女	町・丁目・大字名	世帯数	人口	男	女
新中町	183	431	203	228	北川副町大字江上	281	844	412	432
成章町	113	211	88	123	北川副町大字木原	0	0	0	0
高木町	266	562	245	317	北川副町大字光法	868	2,086	948	1,138
高木瀬団地	237	314	133	181	北川副町大字新郷	224	579	281	298
中央本町	93	198	91	107	巨勢町大字高尾	380	939	440	499
天祐団地	289	429	164	265	巨勢町大字修理田	393	995	497	498
中折町	318	731	325	406	巨勢町大字東西	85	227	99	128
長瀬町	363	790	365	425	巨勢町大字牛島	1,204	2,915	1,386	1,529
中の小路	162	320	154	166	兵庫町大字洲	438	1,138	553	585
中の館町	268	674	311	363	兵庫町大字西洲	55	146	67	79
西魚町	82	169	80	89	兵庫町大字藤木	334	994	491	503
八幡小路	142	316	136	180	兵庫町大字瓦町	300	796	363	433
八丁畷町	193	360	186	174	兵庫町大字若宮	380	1,046	504	542
東佐賀町	485	1,058	462	596	高木瀬町大字東高木	313	830	386	444
堀川町	274	596	269	327	高木瀬町大字長瀬	774	1,939	937	1,002
緑小路	84	151	81	70	鍋島町大字八戸溝	1,365	3,570	1,697	1,873
柳町	96	181	88	93	鍋島町大字森田	760	2,066	1,017	1,049
与賀町	351	672	327	345	鍋島町大字鍋島	209	516	239	277
六座町	301	669	297	372	鍋島町大字蛸久	743	1,904	895	1,009
西田代町	3	4	1	3	鍋島町大字八戸	711	1,840	892	948
新郷本町	592	1,465	673	792	金立町大字金立	1,215	2,559	1,249	1,310
嘉瀬町大字荻野	410	1,120	533	587	金立町大字薬師丸	149	427	196	231
嘉瀬町大字中原	850	1,966	904	1,062	金立町大字千布	674	1,775	845	930
嘉瀬町大字扇町	376	895	395	500	久保泉町大字上和泉	276	830	396	434
嘉瀬町大字十五	386	1,087	507	580	久保泉町大字下和泉	424	1,067	509	558
西与賀町大字高太郎	303	876	424	452	久保泉町大字川久保	832	1,924	901	1,023
西与賀町大字厘外	605	1,319	637	682	蓮池町大字蓮池	246	663	296	367
西与賀町大字相応津	109	329	157	172	蓮池町大字見島	141	378	183	195
西与賀町字今津	118	266	112	154	蓮池町大字小松	187	463	209	254
本庄町大字本庄	3,107	6,146	3,054	3,092	蓮池町大字古賀	64	190	87	103
本庄町大字鹿子	405	1,047	516	531	諸富町大字大堂	450	1,222	596	626
本庄町大字正里	69	184	90	94	諸富町大字徳富	1,314	3,570	1,679	1,891
本庄町大字袋	1,094	2,629	1,248	1,381	諸富町大字諸富津	486	1,094	504	590
本庄町大字末次	867	2,045	961	1,084	諸富町大字寺井津	335	896	446	450

町・丁目・大字別人口統計表

平成26. 7. 末現在 4 ページ

町・丁目・大字名	世帯数	人口	男	女	町・丁目・大字名	世帯数	人口	男	女
諸富町大字為重	865	2,589	1,212	1,377	富士町大字松瀬	35	96	44	52
諸富町大字山領	603	1,639	788	851	富士町大字梅野	0	0	0	0
大和町大字尼寺	2,739	7,052	3,328	3,724	三瀬村三瀬	268	665	314	351
大和町大字久池井	3,208	8,275	3,868	4,407	三瀬村藤原	143	444	215	229
大和町大字八反原	28	77	33	44	三瀬村杠	84	261	132	129
大和町大字川上	671	1,826	889	937	川副町大字犬井道	1,172	3,607	1,709	1,898
大和町大字東山田	596	1,867	873	994	川副町大字鹿江	946	2,604	1,238	1,366
大和町大字池上	288	921	420	501	川副町大字南里	715	1,924	932	992
大和町大字久留間	498	1,321	634	687	川副町大字西古賀	625	1,850	871	979
大和町大字梅野	234	648	315	333	川副町大字小々森	651	2,041	989	1,052
大和町大字名尾	37	96	51	45	川副町大字福富	561	1,388	672	716
大和町大字松瀬	168	481	240	241	川副町大字早津江津	216	588	266	322
富士町大字市川	70	257	129	128	川副町大字早津江	486	1,378	679	699
富士町大字内野	152	282	153	129	川副町大字大詫間	524	1,690	844	846
富士町大字大串	55	196	97	99	東与賀町大字下古賀	1,225	3,747	1,793	1,954
富士町大字大野	8	16	9	7	東与賀町大字田中	934	2,940	1,408	1,532
富士町大字小副川	239	641	302	339	東与賀町大字飯盛	678	1,951	934	1,017
富士町大字鎌原	13	34	16	18	久保田町大字徳万	1,003	2,750	1,297	1,453
富士町大字上合瀬	28	95	47	48	久保田町大字新田	669	2,050	997	1,053
富士町大字上熊川	120	283	126	157	久保田町大字久富	677	1,969	912	1,057
富士町大字上無津呂	75	194	100	94	久保田町大字久保田	425	1,343	659	684
富士町大字栗並	46	146	73	73	久保田町大字江戸	85	233	107	126
富士町大字古場	56	139	71	68					
富士町大字下合瀬	30	93	46	47	**総計**	96,088	235,748	110,979	124,769
富士町大字下熊川	59	168	77	91					
富士町大字下無津呂	73	170	75	95					
富士町大字杉山	37	127	58	69					
富士町大字関屋	75	256	118	138					
富士町大字苜木	20	45	20	25					
富士町大字中原	38	103	45	58					
富士町大字畑瀬	5	14	5	9					
富士町大字藤瀬	24	56	23	33					
富士町大字古湯	188	503	237	266					
富士町大字麻那古	57	166	83	83					