

住民基本台帳月報

(第1表) 人口, 世帯数

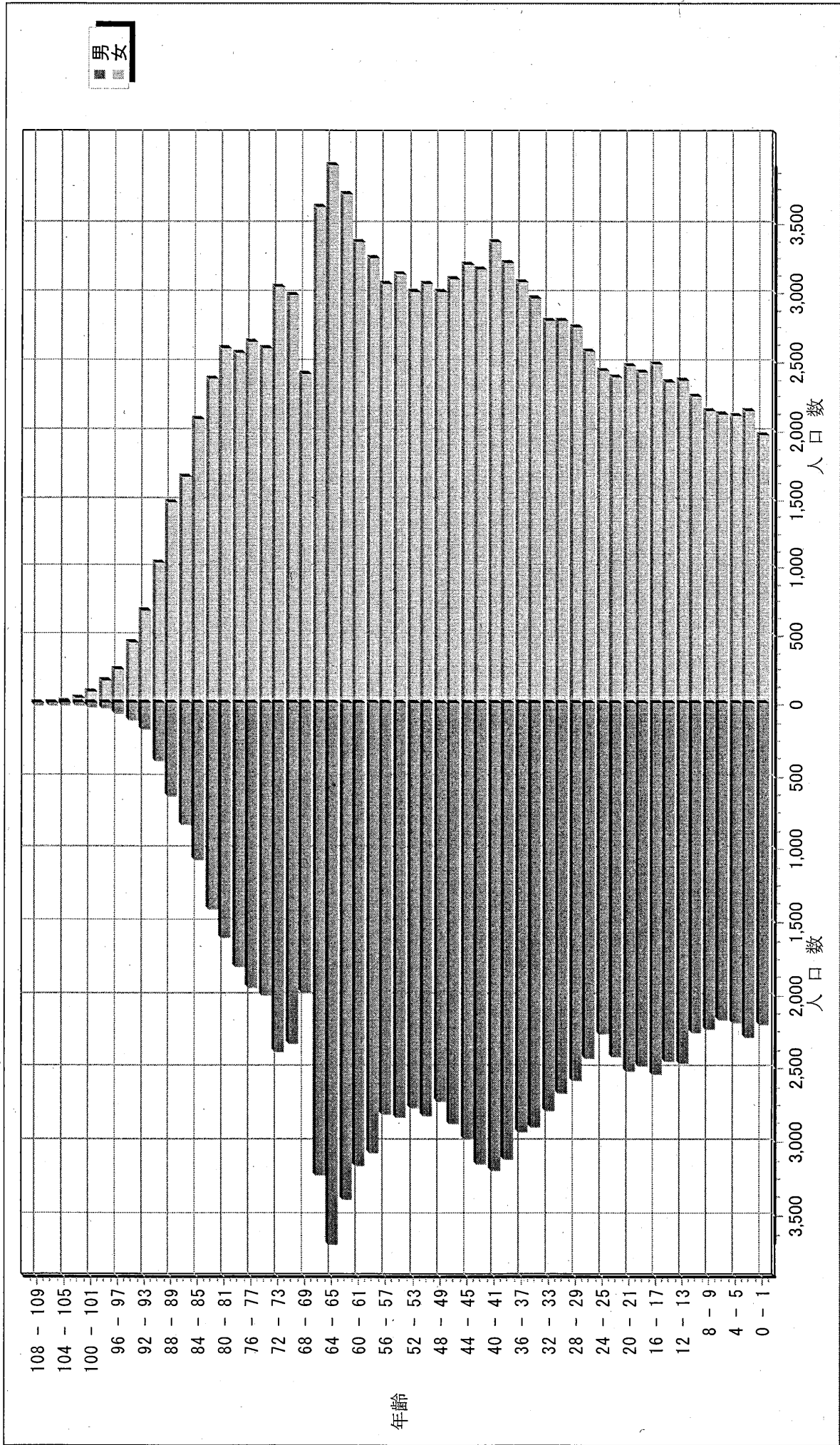
平成26年 6月分

人 口			
区分	男	女	計
日本人	110,407	124,029	234,436
外国人	504	740	1,244
計	110,911	124,769	235,680

世 帯 数			
日本人のみ	外国人のみ	混合	計
95,124	668	281	96,073

人口ピラミッド

平成26. 6. 末現在



校 区 別 男 女 統 計 表

平成26 . 6 . 末現在 1 ページ

校区 (小学校) 名	校区コード	世帯数	人 口	男	女
勸興小学校	01	3,192	6,541	2,965	3,576
循誘小学校	02	4,287	8,847	4,003	4,844
日新小学校	03	4,267	9,486	4,451	5,035
赤松小学校	04	3,631	8,029	3,706	4,323
神野小学校	05	5,330	11,482	5,370	6,112
西与賀小学校	06	2,530	6,102	2,831	3,271
嘉瀬小学校	07	2,011	5,029	2,325	2,704
巨勢小学校	08	1,960	4,820	2,308	2,512
兵庫小学校	09	5,906	14,827	7,013	7,814
高木瀬小学校	10	5,882	13,884	6,494	7,390
北川副小学校	11	5,080	12,355	5,727	6,628
本庄小学校	12	5,557	12,049	5,865	6,184
鍋島小学校	13	5,404	13,345	6,331	7,014
金立小学校	14	2,026	4,736	2,274	2,462
久保泉小学校	15	1,541	3,830	1,815	2,015
芙蓉小学校	16	640	1,702	778	924
新栄小学校	17	3,139	7,471	3,493	3,978
若楠小学校	18	3,692	8,210	3,817	4,393
開成小学校	19	3,888	9,836	4,550	5,286
諸富北小学校	20	2,252	5,886	2,775	3,111
諸富南小学校	21	1,808	5,139	2,456	2,683
春日小学校	22	3,191	8,254	3,866	4,388
川上小学校	23	2,055	5,934	2,813	3,121
松梅小学校	24	369	1,058	523	535
春日北小学校	25	2,853	7,317	3,446	3,871
富士南小学校	26	0	0	0	0
富士小学校	27	1,003	2,695	1,282	1,413
北山小学校	28	353	993	483	510
北山東部小学校	29	143	400	192	208
三瀬小学校	30	500	1,374	664	710
中川副小学校	31	1,261	3,353	1,616	1,737
大詫間小学校	32	524	1,692	845	847
南川副小学校	33	2,115	6,205	2,941	3,264
西川副小学校	34	1,993	5,821	2,791	3,030

校 区 別 ・ 町 ・ 丁 目 ・ 大 字 別 人 口 統 計 表

01 勸興小学校

平成26. 6. 末現在 1 ページ

町・丁目・大字名	世帯数	人口	男	女
駅前中央一丁目	26	37	17	20
大財一丁目	72	142	64	78
大財三丁目	61	171	81	90
白山一丁目	222	539	247	292
白山二丁目	151	294	133	161
多布施一丁目	331	676	315	361
多布施二丁目	379	812	358	454
天神一丁目	209	440	203	237
天神二丁目	30	57	26	31
唐人一丁目	268	566	258	308
唐人二丁目	106	193	90	103
松原一丁目	132	285	134	151
松原二丁目	193	406	168	238
愛敬町	200	332	170	162
駅南本町	234	450	192	258
呉服元町	67	95	39	56
成章町	113	211	88	123
中央本町	92	197	91	106
中の小路	163	322	154	168
八幡小路	143	316	137	179
*** 小計 ***	3,192	6,541	2,965	3,576

校 区 別 ・ 町 ・ 丁 目 ・ 大 字 別 人 口 統 計 表

02 循誘小学校

平成26. 6. 未現在 2 ページ

町・丁目・大字名	世帯数	人口	男	女
駅前中央三丁目	27	47	24	23
大財一丁目	96	179	83	96
大財二丁目	396	760	341	419
大財三丁目	187	385	165	220
大財四丁目	286	519	236	283
大財五丁目	244	543	257	286
大財六丁目	506	1,172	537	635
材木一丁目	74	142	53	89
材木二丁目	163	348	161	187
田代一丁目	346	670	299	371
田代二丁目	405	816	364	452
松原三丁目	49	95	54	41
松原四丁目	187	371	152	219
愛敬町	2	2	1	1
朝日町	40	79	41	38
今宿町	46	106	52	54
大財北町	16	25	12	13
呉服元町	120	256	127	129
紺屋町	157	310	149	161
高木町	267	557	244	313
東佐賀町	484	1,055	463	592
柳町	97	182	89	93
巨勢町大字牛島	92	228	99	129
** 小計 **	4,287	8,847	4,003	4,844

校 区 別 ・ 町 ・ 丁 目 ・ 大 字 別 人 口 統 計 表

03 日新小学校

平成26. 6. 末現在 3 ページ

町・丁目・大字名	世帯数	人口	男	女
末広一丁目	444	1,144	535	609
末広二丁目	138	275	143	132
多布施三丁目	471	1,100	520	580
西田代一丁目	180	332	165	167
西田代二丁目	145	255	117	138
八戸一丁目	162	387	177	210
八戸二丁目	255	568	270	298
伊勢町	403	841	385	456
川原町	71	171	78	93
道祖元町	132	248	129	119
下田町	195	449	204	245
昭栄町	291	719	325	394
新生町	100	236	132	104
中折町	300	691	309	382
長瀬町	364	793	367	426
西魚町	82	170	81	89
与賀町	231	436	218	218
六座町	300	667	295	372
西田代町	3	4	1	3
** 小計 **	4,267	9,486	4,451	5,035

校區別 ・ 町 ・ 丁目 ・ 大字別人口統計表

04 赤松小学校

平成26 . 6 . 末現在 4 ページ

町・丁目・大字名	世帯数	人口	男	女
城内一丁目	172	369	176	193
城内二丁目	199	393	185	208
松原三丁目	3	8	3	5
松原四丁目	109	174	76	98
水ヶ江一丁目	355	768	353	415
水ヶ江二丁目	372	809	365	444
水ヶ江三丁目	185	431	207	224
水ヶ江四丁目	272	696	337	359
水ヶ江五丁目	177	446	203	243
水ヶ江六丁目	56	108	47	61
赤松町	337	616	281	335
朝日町	70	136	63	73
今宿町	9	18	8	10
鬼丸町	648	1,545	718	827
川原町	5	10	4	6
中の館町	268	670	308	362
堀川町	276	598	265	333
与賀町	118	234	107	127
** 小計 **	3,631	8,029	3,706	4,323

校 区 別 ・ 町 ・ 丁 目 ・ 大 字 別 人 口 統 計 表

05 神野小学校

平成26. 6. 末現在 5 ページ

町・丁目・大字名	世帯数	人口	男	女
駅前中央一丁目	230	465	222	243
駅前中央二丁目	476	954	444	510
駅前中央三丁目	190	406	199	207
神園一丁目	63	162	80	82
神園二丁目	282	615	293	322
神園三丁目	277	661	301	360
神園四丁目	210	421	184	237
神園五丁目	214	467	222	245
神園六丁目	54	87	40	47
神野西一丁目	144	331	149	182
神野西二丁目	280	611	294	317
神野西三丁目	402	952	443	509
神野西四丁目	435	1,078	532	546
神野東一丁目	260	594	261	333
神野東二丁目	182	339	172	167
神野東三丁目	233	441	221	220
神野東四丁目	229	507	253	254
多布施四丁目	762	1,602	710	892
天神二丁目	308	616	273	343
栄町	62	96	43	53
新中町	37	77	34	43
** 小計 **	5,330	11,482	5,370	6,112

校 区 別 ・ 町 ・ 丁 目 ・ 大 字 別 人 口 統 計 表

06

西与賀小学校

平成26 . 6 . 末現在 6 ページ

町・丁目・大字名	世帯数	人口	男	女
未広二丁目	275	554	269	285
光一丁目	354	771	366	405
光二丁目	469	1,086	475	611
光三丁目	286	858	371	487
嘉瀬町大字十五	10	34	14	20
西与賀町大字高太郎	302	879	426	453
西与賀町大字厘外	607	1,324	641	683
西与賀町大字相応津	109	330	157	173
西与賀町字今津	118	266	112	154
*** 小計 ***	2,530	6,102	2,831	3,271

校 区 別 ・ 町 ・ 丁 目 ・ 大 字 別 人 口 統 計 表

07

嘉瀬小学校

平成26 . 6 . 末現在 7 ページ

町・丁目・大字名	世帯数	人口	男	女
嘉瀬町大字荻野	411	1,118	534	584
嘉瀬町大字中原	849	1,966	904	1,062
嘉瀬町大字扇町	374	891	394	497
嘉瀬町大字十五	377	1,054	493	561
*** 小計 ***	2,011	5,029	2,325	2,704

校 区 別 ・ 町 ・ 丁 目 ・ 大 字 別 人 口 統 計 表

08 巨勢小学校

平成26.6.末現在 8 ページ

町・丁目・大字名	世帯数	人口	男	女
巨勢町大字高尾	378	929	434	495
巨勢町大字修理田	391	986	491	495
巨勢町大字東西	84	223	97	126
巨勢町大字牛島	1,107	2,682	1,286	1,396
*** 小計 ***	1,960	4,820	2,308	2,512

校 区 別 ・ 町 ・ 丁 目 ・ 大 字 別 人 口 統 計 表

09 兵庫小学校

平成26. 6. 末現在 9 ページ

町・丁目・大字名	世帯数	人口	男	女
駅前中央三丁目	118	233	106	127
兵庫南一丁目	631	1,655	787	868
兵庫南二丁目	541	1,289	614	675
兵庫南三丁目	455	1,190	537	653
兵庫南四丁目	297	752	335	417
兵庫北一丁目	494	1,264	602	662
兵庫北二丁目	651	1,350	637	713
兵庫北三丁目	222	515	229	286
兵庫北四丁目	79	214	104	110
兵庫北五丁目	272	744	355	389
兵庫北六丁目	236	481	230	251
兵庫北七丁目	283	691	335	356
大財北町	124	335	170	165
兵庫町大字淵	437	1,132	548	584
兵庫町大字西淵	55	144	66	78
兵庫町大字藤木	333	996	491	505
兵庫町大字瓦町	299	801	365	436
兵庫町大字若宮	379	1,041	502	539
*** 小計 ***	5,906	14,827	7,013	7,814

校 区 別 ・ 町 ・ 丁 目 ・ 大 字 別 人 口 統 計 表

10 高木瀬小学校

平成26 . 6 . 末現在 10 ページ

町・丁目・大字名	世帯数	人口	男	女
日の出一丁目	505	1,081	546	535
高木瀬東一丁目	375	908	419	489
高木瀬東二丁目	344	840	376	464
高木瀬東三丁目	415	1,042	482	560
高木瀬東四丁目	475	1,041	465	576
高木瀬東五丁目	449	1,045	487	558
高木瀬東六丁目	581	1,112	456	656
高木瀬西一丁目	122	261	117	144
高木瀬西二丁目	388	975	492	483
高木瀬西三丁目	272	658	296	362
高木瀬西四丁目	416	1,047	513	534
高木瀬西五丁目	439	1,087	514	573
高木瀬西六丁目	20	37	18	19
高木瀬町大字東高木	316	834	388	446
高木瀬町大字長瀬	765	1,916	925	991
** 小計 **	5,882	13,884	6,494	7,390

校 区 別 ・ 町 ・ 丁 目 ・ 大 字 別 人 口 統 計 表

11 北川副小学校

平成26. 6. 末現在 11 ページ

町・丁目・大字名	世帯数	人口	男	女
水ヶ江五丁目	77	159	73	86
水ヶ江六丁目	256	580	255	325
木原一丁目	539	1,321	625	696
木原二丁目	558	1,284	595	689
木原三丁目	347	909	413	496
南佐賀一丁目	320	706	338	368
南佐賀二丁目	289	724	348	376
南佐賀三丁目	334	734	350	384
朝日町	213	565	251	314
今宿町	184	406	172	234
新郷本町	592	1,473	676	797
北川副町大字江上	284	841	408	433
北川副町大字光法	864	2,075	942	1,133
北川副町大字新郷	223	578	281	297
*** 小計 ***	5,080	12,355	5,727	6,628

校 区 別 ・ 町 ・ 丁 目 ・ 大 字 別 人 口 統 計 表

12 | 本庄小学校

平成26. 6. 末現在 12 ページ

町・丁目・大字名	世帯数	人口	男	女
水ヶ江五丁目	13	26	10	16
本庄町大字本庄	3,109	6,113	3,039	3,074
本庄町大字鹿子	407	1,052	517	535
本庄町大字正里	69	184	90	94
本庄町大字袋	1,098	2,639	1,253	1,386
本庄町大字末次	861	2,035	956	1,079
*** 小計 ***	5,557	12,049	5,865	6,184

校 区 別 ・ 町 ・ 丁 目 ・ 大 字 別 人 口 統 計 表

13

鍋島小学校

平成26 . 6 . 末現在 13 ページ

町・丁目・大字名	世帯数	人口	男	女
鍋島一丁目	691	1,841	885	956
鍋島二丁目	624	1,610	737	873
鍋島三丁目	585	1,294	617	677
鍋島四丁目	339	717	340	377
鍋島五丁目	442	941	389	552
鍋島六丁目	496	1,152	574	578
卸本町	210	591	274	317
鍋島町大字八戸溝	542	1,304	645	659
鍋島町大字森田	531	1,495	747	748
鍋島町大字鍋島	207	515	239	276
鍋島町大字蛸久	737	1,885	884	1,001
** 小計 **	5,404	13,345	6,331	7,014

校 区 別 ・ 町 ・ 丁 目 ・ 大 字 別 人 口 統 計 表

14

金立小学校

平成26. 6. 末現在 14 ページ

町・丁目・大字名	世帯数	人口	男	女
金立町大字金立	1,211	2,550	1,242	1,308
金立町大字薬師丸	149	427	196	231
金立町大字千布	666	1,759	836	923
*** 小計 ***	2,026	4,736	2,274	2,462

校 区 別 ・ 町 ・ 丁 目 ・ 大 字 別 人 口 統 計 表

15

久保泉小学校

平成26 . 6 . 末現在 15 ページ

町・丁目・大字名	世帯数	人口	男	女
金立町大字金立	2	7	5	2
久保泉町大字上和泉	276	828	395	433
久保泉町大字下和泉	425	1,069	512	557
久保泉町大字川久保	838	1,926	903	1,023
*** 小計 ***	1,541	3,830	1,815	2,015

校 区 別 ・ 町 ・ 丁 目 ・ 大 字 別 人 口 統 計 表

16

芙蓉小学校

平成26. 6. 末現在 16 ページ

町・丁目・大字名	世帯数	人口	男	女
蓮池町大字蓮池	248	669	298	371
蓮池町大字見島	140	374	180	194
蓮池町大字小松	187	463	210	253
蓮池町大字古賀	65	196	90	106
*** 小計 ***	640	1,702	778	924

校 区 別 ・ 町 ・ 丁 目 ・ 大 字 別 人 口 統 計 表

17 新栄小学校

平成26. 6. 末現在 17 ページ

町・丁目・大字名	世帯数	人口	男	女
天祐一丁目	424	923	424	499
天祐二丁目	302	698	329	369
新栄東一丁目	76	194	80	114
新栄東二丁目	164	438	210	228
新栄東三丁目	181	436	207	229
新栄東四丁目	309	780	345	435
新栄西一丁目	225	548	258	290
新栄西二丁目	162	460	228	232
新生町	200	554	266	288
天祐団地	286	423	161	262
中折町	19	42	17	25
緑小路	83	149	80	69
鍋島町大字八戸	708	1,826	888	938
** 小計 **	3,139	7,471	3,493	3,978

校 区 別 ・ 町 ・ 丁 目 ・ 大 字 別 人 口 統 計 表

18 若楠小学校

平成26. 6. 末現在 18 ページ

町・丁目・大字名	世帯数	人口	男	女
神園三丁目	109	186	98	88
神野東三丁目	41	85	34	51
神野東四丁目	32	79	41	38
日の出一丁目	197	335	159	176
若宮一丁目	762	1,780	818	962
若宮二丁目	391	871	396	475
若宮三丁目	641	1,423	622	801
若楠一丁目	193	502	230	272
若楠二丁目	325	807	402	405
若楠三丁目	415	1,094	520	574
高木瀬西三丁目	6	12	6	6
新中町	147	356	170	186
高木瀬団地	240	318	134	184
八丁畷町	193	362	187	175
** 小計 **	3,692	8,210	3,817	4,393

校 区 別 ・ 町 ・ 丁 目 ・ 大 字 別 人 口 統 計 表

19 開成小学校

平成26. 6. 末現在 19 ページ

町・丁目・大字名	世帯数	人口	男	女
神園五丁目	51	116	54	62
神園六丁目	143	291	130	161
八戸溝一丁目	256	633	299	334
八戸溝二丁目	233	537	244	293
八戸溝三丁目	221	512	249	263
開成一丁目	523	1,237	494	743
開成二丁目	365	956	449	507
開成三丁目	200	551	274	277
開成四丁目	140	344	155	189
開成五丁目	335	872	424	448
開成六丁目	373	970	467	503
鍋島町大字八戸溝	821	2,255	1,046	1,209
鍋島町大字森田	227	562	265	297
** 小計 **	3,888	9,836	4,550	5,286

校 区 別 ・ 町 ・ 丁 目 ・ 大 字 別 人 口 統 計 表

21 諸富南小学校

平成26 . 6 . 末現在 21 ページ

町・丁目・大字名	世帯数	人口	男	女
諸富町大字寺井津	336	894	445	449
諸富町大字為重	867	2,601	1,219	1,382
諸富町大字山領	605	1,644	792	852
*** 小計 ***	1,808	5,139	2,456	2,683

校 区 別 ・ 町 ・ 丁 目 ・ 大 字 別 人 口 統 計 表

22 春日小学校

平成26.6.末現在 22 ページ

町・丁目・大字名	世帯数	人口	男	女
大和町大字尼寺	2,734	7,035	3,317	3,718
大和町大字久池井	429	1,142	516	626
大和町大字八反原	28	77	33	44
*** 小計 ***	3,191	8,254	3,866	4,388

校 区 別 ・ 町 ・ 丁 目 ・ 大 字 別 人 口 統 計 表

23

川上小学校

平成26.6.末現在 23 ページ

町・丁目・大字名	世帯数	人口	男	女
大和町大字川上	669	1,817	882	935
大和町大字東山田	595	1,865	874	991
大和町大字池上	288	922	420	502
大和町大字久留間	503	1,330	637	693
*** 小計 ***	2,055	5,934	2,813	3,121

校 区 別 ・ 町 ・ 丁 目 ・ 大 字 別 人 口 統 計 表

24

松梅小学校

平成26. 6. 末現在 24 ページ

町・丁目・大字名	世帯数	人口	男	女
大和町大字梅野	164	482	232	250
大和町大字名尾	36	92	49	43
大和町大字松瀬	169	484	242	242
*** 小計 ***	369	1,058	523	535

校 区 別 ・ 町 ・ 丁 目 ・ 大 字 別 人 口 統 計 表

25

春日北小学校

平成26. 6. 末現在 25 ページ

町・丁目・大字名	世帯数	人口	男	女
大和町大字久池井	2,783	7,148	3,362	3,786
大和町大字梅野	70	169	84	85
*** 小計 ***	2,853	7,317	3,446	3,871

校 区 別 ・ 町 ・ 丁 目 ・ 大 字 別 人 口 統 計 表

27 富士小学校

平成26. 6. 末現在 26 ページ

町・丁目・大字名	世帯数	人口	男	女
富士町大字市川	71	258	129	129
富士町大字内野	151	281	153	128
富士町大字小副川	237	643	303	340
富士町大字鎌原	13	34	16	18
富士町大字上熊川	120	283	126	157
富士町大字下熊川	59	169	78	91
富士町大字杉山	38	128	58	70
富士町大字関屋	69	239	113	126
富士町大字菖木	20	45	20	25
富士町大字畑瀬	5	14	5	9
富士町大字古湯	185	503	234	269
富士町大字松瀬	35	98	47	51
** 小計 **	1,003	2,695	1,282	1,413

校 区 別 ・ 町 ・ 丁 目 ・ 大 字 別 人 口 統 計 表

28 北山小学校

平成26. 6. 末現在 27 ページ

町・丁目・大字名	世帯数	人口	男	女
富士町大字大串	55	196	97	99
富士町大字大野	8	16	9	7
富士町大字上無津呂	75	194	100	94
富士町大字栗並	46	146	73	73
富士町大字下無津呂	74	171	75	96
富士町大字中原	38	103	45	58
富士町大字麻那古	57	167	84	83
*** 小計 ***	353	993	483	510

校 区 別 ・ 町 ・ 丁 目 ・ 大 字 別 人 口 統 計 表

29

北山東部小学校

平成26 . 6 . 末現在 28 ページ

町・丁目・大字名	世帯数	人口	男	女
富士町大字上合瀬	28	95	47	48
富士町大字古場	55	139	71	68
富士町大字下合瀬	30	93	46	47
富士町大字関屋	6	17	5	12
富士町大字藤瀬	24	56	23	33
*** 小計 ***	143	400	192	208

校 区 別 ・ 町 ・ 丁 目 ・ 大 字 別 人 口 統 計 表

30 | 三瀬小学校

平成26. 6. 末現在 29 ページ

町・丁目・大字名	世帯数	人口	男	女
三瀬村三瀬	271	667	316	351
三瀬村藤原	144	446	215	231
三瀬村杠	85	261	133	128
*** 小計 ***	500	1,374	664	710

校区別 ・ 町 ・ 丁目 ・ 大字別人口統計表

31 中川副小学校

平成26 . 6 . 末現在 30 ページ

町・丁目・大字名	世帯数	人口	男	女
川副町大字福富	558	1,386	672	714
川副町大字早津江津	216	587	266	321
川副町大字早津江	487	1,380	678	702
*** 小計 ***	1,261	3,353	1,616	1,737

校 区 別 ・ 町 ・ 丁 目 ・ 大 字 別 人 口 統 計 表

32

大詫間小学校

平成26.6.末現在 31 ページ

町・丁目・大字名	世帯数	人口	男	女
川副町大字大詫間	524	1,692	845	847
** 小計 **	524	1,692	845	847

校 区 別 ・ 町 ・ 丁 目 ・ 大 字 別 人 口 統 計 表

34 西川副小学校

平成26 . 6 . 末現在 33 ページ

町・丁目・大字名	世帯数	人口	男	女
川副町大字南里	715	1,926	935	991
川副町大字西古賀	628	1,860	872	988
川副町大字小々森	650	2,035	984	1,051
*** 小計 ***	1,993	5,821	2,791	3,030

校 区 別 ・ 町 ・ 丁 目 ・ 大 字 別 人 口 統 計 表

35

東与賀小学校

平成26 . 6 . 末現在 34 ページ

町・丁目・大字名	世帯数	人口	男	女
東与賀町大字下古賀	1,226	3,760	1,799	1,961
東与賀町大字田中	929	2,931	1,404	1,527
東与賀町大字飯盛	679	1,951	933	1,018
*** 小計 ***	2,834	8,642	4,136	4,506

校 区 別 ・ 町 ・ 丁 目 ・ 大 字 別 人 口 統 計 表

36

思齊小学校

平成26 . 6 . 末現在 35 ページ

町・丁目・大字名	世帯数	人口	男	女
久保田町大字徳万	1,005	2,753	1,301	1,452
久保田町大字新田	669	2,051	999	1,052
久保田町大字久富	674	1,967	909	1,058
久保田町大字久保田	423	1,332	650	682
久保田町大字江戸	85	233	107	126
*** 小計 ***	2,856	8,336	3,966	4,370
*** 総計 ***	96,073	235,680	110,911	124,769

校 区 別 年 齢 別 人 口 統 計 表

1 勸興小学校

平成26. 6. 末現在 1 ページ

年 齢	男	女	人 口	年 齢	男	女	人 口
0 歳	20	20	40	36 歳	34	56	90
1 歳	16	27	43	37 歳	52	40	92
2 歳	36	23	59	38 歳	43	54	97
3 歳	42	40	82	39 歳	55	41	96
4 歳	20	33	53	40 歳	39	47	86
5 歳	21	26	47	41 歳	38	57	95
6 歳	28	30	58	42 歳	48	59	107
7 歳	34	23	57	43 歳	52	39	91
8 歳	21	29	50	44 歳	36	55	91
9 歳	32	31	63	45 歳	32	54	86
10 歳	27	25	52	46 歳	52	45	97
11 歳	31	26	57	47 歳	42	51	93
12 歳	31	28	59	48 歳	38	34	72
13 歳	42	34	76	49 歳	44	50	94
14 歳	25	23	48	50 歳	44	50	94
15 歳	28	37	65	51 歳	51	45	96
16 歳	30	34	64	52 歳	48	46	94
17 歳	28	33	61	53 歳	39	51	90
18 歳	31	37	68	54 歳	50	45	95
19 歳	23	29	52	55 歳	39	45	84
20 歳	26	25	51	56 歳	34	44	78
21 歳	18	32	50	57 歳	32	44	76
22 歳	27	42	69	58 歳	42	49	91
23 歳	37	28	65	59 歳	36	45	81
24 歳	24	37	61	60 歳	45	40	85
25 歳	33	34	67	61 歳	46	42	88
26 歳	29	30	59	62 歳	45	44	89
27 歳	26	41	67	63 歳	42	37	79
28 歳	38	24	62	64 歳	39	59	98
29 歳	31	33	64	65 歳	57	68	125
30 歳	31	39	70	66 歳	42	66	108
31 歳	30	43	73	67 歳	45	56	101
32 歳	42	35	77	68 歳	28	19	47
33 歳	42	33	75	69 歳	26	37	63
34 歳	31	40	71	70 歳	39	51	90
35 歳	35	41	76	71 歳	24	46	70

校 区 別 年 齢 別 人 口 統 計 表

1 勸興小学校

平成26. 6. 末現在 2 ページ

年 齢	男	女	人 口		
72 歳	20	57	77		
73 歳	38	43	81		
74 歳	34	41	75		
75 歳	29	35	64		
76 歳	28	41	69		
77 歳	27	37	64		
78 歳	16	37	53		
79 歳	20	31	51		
80 歳	19	33	52		
81 歳	15	35	50		
82 歳	24	39	63		
83 歳	19	34	53		
84 歳	17	32	49		
85 歳	14	27	41		
86 歳	19	31	50		
87 歳	10	25	35		
88 歳	14	19	33		
89 歳	11	17	28		
90 歳	11	17	28		
91 歳	7	24	31		
92 歳	1	11	12		
93 歳	0	10	10		
94 歳	6	14	20		
95 歳	0	10	10		
96 歳	1	8	9		
97 歳	0	5	5		
98 歳	0	3	3		
99 歳	0	0	0		
100 歳	0	1	1		
101 歳	0	0	0		
102 歳	0	2	2		
103 歳	1	0	1		
104 歳	0	1	1		
合計	2,965	3,576	6,541		

校 区 別 年 齢 別 人 口 統 計 表

2 循誘小学校

平成26. 6. 末現在 3 ページ

年 齢	男	女	人 口	年 齢	男	女	人 口
0 歳	34	28	62	36 歳	56	60	116
1 歳	25	28	53	37 歳	61	66	127
2 歳	22	38	60	38 歳	40	69	109
3 歳	27	37	64	39 歳	67	63	130
4 歳	28	33	61	40 歳	65	67	132
5 歳	31	35	66	41 歳	69	54	123
6 歳	34	25	59	42 歳	71	45	116
7 歳	32	28	60	43 歳	41	48	89
8 歳	29	28	57	44 歳	48	51	99
9 歳	30	40	70	45 歳	50	60	110
10 歳	25	27	52	46 歳	64	64	128
11 歳	38	29	67	47 歳	49	45	94
12 歳	31	29	60	48 歳	47	62	109
13 歳	40	47	87	49 歳	54	60	114
14 歳	33	42	75	50 歳	52	73	125
15 歳	31	46	77	51 歳	51	66	117
16 歳	40	36	76	52 歳	57	64	121
17 歳	43	44	87	53 歳	43	62	105
18 歳	45	33	78	54 歳	54	78	132
19 歳	31	43	74	55 歳	51	53	104
20 歳	35	44	79	56 歳	54	66	120
21 歳	44	46	90	57 歳	51	52	103
22 歳	36	48	84	58 歳	58	66	124
23 歳	40	47	87	59 歳	63	54	117
24 歳	41	41	82	60 歳	56	54	110
25 歳	47	44	91	61 歳	63	66	129
26 歳	41	31	72	62 歳	67	84	151
27 歳	60	58	118	63 歳	60	82	142
28 歳	46	36	82	64 歳	71	95	166
29 歳	61	49	110	65 歳	73	91	164
30 歳	39	40	79	66 歳	81	83	164
31 歳	40	42	82	67 歳	52	70	122
32 歳	44	46	90	68 歳	30	49	79
33 歳	60	47	107	69 歳	54	57	111
34 歳	47	55	102	70 歳	56	83	139
35 歳	56	47	103	71 歳	42	67	109

校 区 別 年 齢 別 人 口 統 計 表

2 循誘小学校

平成26 . 6 . 末現在 4 ページ

年 齢	男	女	人 口			
72 歳	49	47	96			
73 歳	57	78	135			
74 歳	51	74	125			
75 歳	34	48	82			
76 歳	32	64	96			
77 歳	42	67	109			
78 歳	41	62	103			
79 歳	36	70	106			
80 歳	25	58	83			
81 歳	36	68	104			
82 歳	32	59	91			
83 歳	37	51	88			
84 歳	24	50	74			
85 歳	12	53	65			
86 歳	23	21	44			
87 歳	11	31	42			
88 歳	15	32	47			
89 歳	8	32	40			
90 歳	6	28	34			
91 歳	13	21	34			
92 歳	5	20	25			
93 歳	3	19	22			
94 歳	1	12	13			
95 歳	0	9	9			
96 歳	2	7	9			
97 歳	0	6	6			
98 歳	0	4	4			
99 歳	0	2	2			
100 歳	0	4	4			
101 歳	0	0	0			
102 歳	1	0	1			
103 歳	0	1	1			
合計	4,003	4,844	8,847			

校 区 別 年 齢 別 人 口 統 計 表

3 | 日新小学校

平成26. 6. 末現在 5 ページ

年 齢	男	女	人 口	年 齢	男	女	人 口
0 歳	31	29	60	36 歳	45	54	99
1 歳	33	33	66	37 歳	48	61	109
2 歳	37	31	68	38 歳	51	63	114
3 歳	34	33	67	39 歳	63	54	117
4 歳	38	30	68	40 歳	57	62	119
5 歳	38	40	78	41 歳	51	62	113
6 歳	35	35	70	42 歳	67	56	123
7 歳	39	34	73	43 歳	58	72	130
8 歳	37	52	89	44 歳	60	64	124
9 歳	43	25	68	45 歳	50	60	110
10 歳	31	51	82	46 歳	68	69	137
11 歳	49	38	87	47 歳	57	56	113
12 歳	44	35	79	48 歳	54	75	129
13 歳	65	43	108	49 歳	55	65	120
14 歳	55	42	97	50 歳	59	57	116
15 歳	53	42	95	51 歳	59	48	107
16 歳	39	40	79	52 歳	49	54	103
17 歳	47	47	94	53 歳	47	56	103
18 歳	56	56	112	54 歳	62	59	121
19 歳	58	51	109	55 歳	54	71	125
20 歳	58	53	111	56 歳	64	63	127
21 歳	60	49	109	57 歳	45	71	116
22 歳	52	56	108	58 歳	64	69	133
23 歳	61	55	116	59 歳	60	79	139
24 歳	61	48	109	60 歳	55	70	125
25 歳	41	39	80	61 歳	72	77	149
26 歳	50	50	100	62 歳	59	60	119
27 歳	65	56	121	63 歳	71	88	159
28 歳	51	51	102	64 歳	65	78	143
29 歳	55	57	112	65 歳	80	76	156
30 歳	46	55	101	66 歳	81	95	176
31 歳	53	39	92	67 歳	73	57	130
32 歳	45	47	92	68 歳	48	37	85
33 歳	57	50	107	69 歳	34	52	86
34 歳	38	56	94	70 歳	44	47	91
35 歳	60	51	111	71 歳	51	79	130

校 区 別 年 齢 別 人 口 統 計 表

3 | 日新小学校

平成26 . 6 . 末現在 6 ページ

年 齢	男	女	人 口		
72 歳	55	74	129		
73 歳	50	60	110		
74 歳	39	68	107		
75 歳	42	50	92		
76 歳	40	59	99		
77 歳	32	50	82		
78 歳	43	49	92		
79 歳	42	65	107		
80 歳	30	70	100		
81 歳	46	71	117		
82 歳	50	69	119		
83 歳	29	59	88		
84 歳	29	50	79		
85 歳	22	48	70		
86 歳	22	40	62		
87 歳	21	40	61		
88 歳	20	47	67		
89 歳	10	36	46		
90 歳	9	29	38		
91 歳	9	21	30		
92 歳	5	20	25		
93 歳	2	9	11		
94 歳	3	9	12		
95 歳	1	8	9		
96 歳	1	4	5		
97 歳	1	5	6		
98 歳	2	2	4		
99 歳	1	3	4		
100 歳	0	1	1		
101 歳	0	2	2		
102 歳	0	2	2		
合計	4,451	5,035	9,486		

校 区 別 年 齢 別 人 口 統 計 表

4 赤松小学校

平成26 . 6 . 末現在 7 ページ

年 齢	男	女	人 口	年 齢	男	女	人 口
0 歳	26	23	49	36 歳	56	52	108
1 歳	31	39	70	37 歳	42	64	106
2 歳	37	34	71	38 歳	56	50	106
3 歳	29	32	61	39 歳	49	62	111
4 歳	39	35	74	40 歳	52	44	96
5 歳	50	39	89	41 歳	65	74	139
6 歳	38	47	85	42 歳	48	51	99
7 歳	35	43	78	43 歳	46	64	110
8 歳	44	42	86	44 歳	53	57	110
9 歳	48	42	90	45 歳	51	69	120
10 歳	42	48	90	46 歳	56	61	117
11 歳	38	31	69	47 歳	43	50	93
12 歳	45	40	85	48 歳	50	64	114
13 歳	41	45	86	49 歳	62	64	126
14 歳	41	42	83	50 歳	51	57	108
15 歳	33	31	64	51 歳	60	49	109
16 歳	48	38	86	52 歳	55	55	110
17 歳	46	41	87	53 歳	56	60	116
18 歳	45	38	83	54 歳	53	58	111
19 歳	42	53	95	55 歳	47	55	102
20 歳	48	50	98	56 歳	47	50	97
21 歳	62	54	116	57 歳	46	64	110
22 歳	43	37	80	58 歳	52	64	116
23 歳	43	45	88	59 歳	45	46	91
24 歳	39	42	81	60 歳	43	40	83
25 歳	39	45	84	61 歳	44	61	105
26 歳	37	41	78	62 歳	52	53	105
27 歳	37	51	88	63 歳	71	47	118
28 歳	36	31	67	64 歳	65	65	130
29 歳	36	46	82	65 歳	50	59	109
30 歳	42	34	76	66 歳	49	66	115
31 歳	40	43	83	67 歳	40	46	86
32 歳	37	42	79	68 歳	28	30	58
33 歳	41	46	87	69 歳	24	50	74
34 歳	46	48	94	70 歳	36	52	88
35 歳	41	39	80	71 歳	31	46	77

校 区 別 年 齢 別 人 口 統 計 表

4 赤松小学校

平成26. 6. 末現在 8 ページ

年 齢	男	女	人 口	年 齢	男	女	人 口
72 歳	42	37	79	108 歳	0	0	0
73 歳	37	43	80	109 歳	0	1	1
74 歳	35	42	77				
75 歳	23	31	54	**合計**	3,706	4,323	8,029
76 歳	24	39	63				
77 歳	27	53	80				
78 歳	27	35	62				
79 歳	24	44	68				
80 歳	21	41	62				
81 歳	22	48	70				
82 歳	17	40	57				
83 歳	24	45	69				
84 歳	27	38	65				
85 歳	18	46	64				
86 歳	20	41	61				
87 歳	17	44	61				
88 歳	16	36	52				
89 歳	13	29	42				
90 歳	9	29	38				
91 歳	7	18	25				
92 歳	4	21	25				
93 歳	3	12	15				
94 歳	3	13	16				
95 歳	2	4	6				
96 歳	2	5	7				
97 歳	1	1	2				
98 歳	1	4	5				
99 歳	1	1	2				
100 歳	0	2	2				
101 歳	0	1	1				
102 歳	0	2	2				
103 歳	0	1	1				
104 歳	0	0	0				
105 歳	0	0	0				
106 歳	0	0	0				
107 歳	0	0	0				

校 区 別 年 齢 別 人 口 統 計 表

5 神野小学校

平成26. 6. 末現在 9 ページ

年 齢	男	女	人 口	年 齢	男	女	人 口
0 歳	41	48	89	36 歳	67	83	150
1 歳	35	39	74	37 歳	57	73	130
2 歳	66	49	115	38 歳	79	76	155
3 歳	50	40	90	39 歳	67	71	138
4 歳	47	48	95	40 歳	77	98	175
5 歳	51	48	99	41 歳	73	84	157
6 歳	48	42	90	42 歳	83	69	152
7 歳	49	46	95	43 歳	76	90	166
8 歳	45	59	104	44 歳	81	86	167
9 歳	54	60	114	45 歳	88	84	172
10 歳	41	56	97	46 歳	83	100	183
11 歳	56	50	106	47 歳	76	79	155
12 歳	59	54	113	48 歳	88	90	178
13 歳	66	59	125	49 歳	81	102	183
14 歳	55	50	105	50 歳	73	103	176
15 歳	68	51	119	51 歳	89	94	183
16 歳	60	67	127	52 歳	83	72	155
17 歳	61	61	122	53 歳	64	78	142
18 歳	66	60	126	54 歳	78	89	167
19 歳	65	69	134	55 歳	83	95	178
20 歳	52	60	112	56 歳	80	72	152
21 歳	53	56	109	57 歳	91	73	164
22 歳	48	59	107	58 歳	77	67	144
23 歳	69	54	123	59 歳	88	80	168
24 歳	83	66	149	60 歳	79	91	170
25 歳	74	70	144	61 歳	67	99	166
26 歳	63	63	126	62 歳	76	95	171
27 歳	66	62	128	63 歳	71	99	170
28 歳	58	60	118	64 歳	84	79	163
29 歳	65	69	134	65 歳	90	106	196
30 歳	60	71	131	66 歳	62	74	136
31 歳	54	70	124	67 歳	50	73	123
32 歳	69	72	141	68 歳	35	39	74
33 歳	65	61	126	69 歳	45	52	97
34 歳	70	80	150	70 歳	50	62	112
35 歳	86	70	156	71 歳	48	59	107

校 区 別 年 齢 別 人 口 統 計 表

5 神野小学校

平成26. 6. 末現在 10 ページ

年 齢	男	女	人 口		
72 歳	43	78	121		
73 歳	42	50	92		
74 歳	42	67	109		
75 歳	26	41	67		
76 歳	28	64	92		
77 歳	48	56	104		
78 歳	38	58	96		
79 歳	45	70	115		
80 歳	29	58	87		
81 歳	35	57	92		
82 歳	34	72	106		
83 歳	30	47	77		
84 歳	32	55	87		
85 歳	30	41	71		
86 歳	22	39	61		
87 歳	20	43	63		
88 歳	22	34	56		
89 歳	10	27	37		
90 歳	12	25	37		
91 歳	6	27	33		
92 歳	5	13	18		
93 歳	2	12	14		
94 歳	6	10	16		
95 歳	1	9	10		
96 歳	0	4	4		
97 歳	2	7	9		
98 歳	2	7	9		
99 歳	1	1	2		
100 歳	0	2	2		
101 歳	0	1	1		
102 歳	0	1	1		
103 歳	0	1	1		
合計	5,370	6,112	11,482		

校 区 別 年 齢 別 人 口 統 計 表

6 | 西与賀小学校

平成26 . 6 . 末現在 11 ページ

年 齢	男	女	人 口	年 齢	男	女	人 口
0 歳	18	14	32	36 歳	31	35	66
1 歳	25	24	49	37 歳	30	33	63
2 歳	28	15	43	38 歳	42	36	78
3 歳	28	27	55	39 歳	38	32	70
4 歳	31	27	58	40 歳	38	35	73
5 歳	24	18	42	41 歳	41	34	75
6 歳	29	31	60	42 歳	29	36	65
7 歳	33	25	58	43 歳	36	39	75
8 歳	25	29	54	44 歳	45	52	97
9 歳	31	21	52	45 歳	33	43	76
10 歳	30	30	60	46 歳	27	32	59
11 歳	23	25	48	47 歳	27	35	62
12 歳	31	30	61	48 歳	32	30	62
13 歳	34	25	59	49 歳	34	35	69
14 歳	24	39	63	50 歳	36	48	84
15 歳	26	26	52	51 歳	32	37	69
16 歳	21	36	57	52 歳	35	47	82
17 歳	24	28	52	53 歳	37	33	70
18 歳	39	43	82	54 歳	25	43	68
19 歳	41	33	74	55 歳	37	38	75
20 歳	38	41	79	56 歳	38	39	77
21 歳	47	38	85	57 歳	30	34	64
22 歳	35	33	68	58 歳	40	51	91
23 歳	28	32	60	59 歳	33	35	68
24 歳	33	33	66	60 歳	41	37	78
25 歳	29	25	54	61 歳	34	48	82
26 歳	25	33	58	62 歳	42	52	94
27 歳	31	30	61	63 歳	42	60	102
28 歳	28	35	63	64 歳	53	45	98
29 歳	30	47	77	65 歳	60	61	121
30 歳	30	31	61	66 歳	39	53	92
31 歳	40	44	84	67 歳	36	51	87
32 歳	39	36	75	68 歳	30	37	67
33 歳	33	43	76	69 歳	41	52	93
34 歳	28	41	69	70 歳	41	58	99
35 歳	35	39	74	71 歳	41	47	88

校 区 別 年 齢 別 人 口 統 計 表

6 | 西与賀小学校

平成26 . 6 . 末現在 12 ページ

年 齢	男	女	人 口			
72 歳	36	37	73			
73 歳	41	32	73			
74 歳	24	37	61			
75 歳	25	30	55			
76 歳	27	25	52			
77 歳	20	47	67			
78 歳	23	37	60			
79 歳	28	30	58			
80 歳	33	35	68			
81 歳	19	30	49			
82 歳	18	46	64			
83 歳	23	37	60			
84 歳	21	27	48			
85 歳	12	25	37			
86 歳	13	20	33			
87 歳	9	26	35			
88 歳	5	24	29			
89 歳	8	15	23			
90 歳	5	22	27			
91 歳	8	8	16			
92 歳	1	8	9			
93 歳	4	9	13			
94 歳	2	5	7			
95 歳	4	6	10			
96 歳	1	5	6			
97 歳	0	1	1			
98 歳	1	1	2			
99 歳	0	3	3			
100 歳	0	3	3			
合計	2,831	3,271	6,102			

校 区 別 年 齢 別 人 口 統 計 表

7 | 嘉瀬小学校

平成26 . 6 . 末現在 13 ページ

年 齢	男	女	人 口	年 齢	男	女	人 口
0 歳	15	21	36	36 歳	22	20	42
1 歳	17	14	31	37 歳	24	28	52
2 歳	17	21	38	38 歳	20	28	48
3 歳	19	19	38	39 歳	28	32	60
4 歳	13	18	31	40 歳	31	25	56
5 歳	22	19	41	41 歳	29	21	50
6 歳	14	24	38	42 歳	28	25	53
7 歳	21	12	33	43 歳	30	23	53
8 歳	14	10	24	44 歳	26	33	59
9 歳	24	22	46	45 歳	26	36	62
10 歳	18	24	42	46 歳	21	31	52
11 歳	19	18	37	47 歳	22	25	47
12 歳	25	24	49	48 歳	24	33	57
13 歳	23	18	41	49 歳	24	32	56
14 歳	24	22	46	50 歳	26	25	51
15 歳	21	19	40	51 歳	36	29	65
16 歳	22	26	48	52 歳	29	33	62
17 歳	20	19	39	53 歳	35	29	64
18 歳	27	31	58	54 歳	32	48	80
19 歳	26	17	43	55 歳	31	29	60
20 歳	23	14	37	56 歳	39	47	86
21 歳	25	25	50	57 歳	41	41	82
22 歳	25	26	51	58 歳	31	38	69
23 歳	28	17	45	59 歳	40	34	74
24 歳	22	17	39	60 歳	38	35	73
25 歳	29	27	56	61 歳	38	36	74
26 歳	18	25	43	62 歳	32	45	77
27 歳	27	26	53	63 歳	38	34	72
28 歳	33	30	63	64 歳	37	46	83
29 歳	26	23	49	65 歳	49	40	89
30 歳	13	25	38	66 歳	36	43	79
31 歳	34	32	66	67 歳	49	43	92
32 歳	20	27	47	68 歳	16	25	41
33 歳	21	29	50	69 歳	17	32	49
34 歳	33	17	50	70 歳	29	41	70
35 歳	21	18	39	71 歳	25	24	49

校 区 別 年 齢 別 人 口 統 計 表

7 嘉瀬小学校

平成26. 6. 末現在 14 ページ

年 齢	男	女	人 口		
72 歳	27	47	74		
73 歳	28	35	63		
74 歳	27	38	65		
75 歳	31	30	61		
76 歳	20	32	52		
77 歳	28	42	70		
78 歳	28	26	54		
79 歳	27	52	79		
80 歳	27	53	80		
81 歳	30	43	73		
82 歳	23	41	64		
83 歳	30	47	77		
84 歳	17	32	49		
85 歳	19	41	60		
86 歳	16	23	39		
87 歳	5	27	32		
88 歳	13	28	41		
89 歳	9	23	32		
90 歳	8	20	28		
91 歳	3	15	18		
92 歳	1	5	6		
93 歳	4	12	16		
94 歳	3	10	13		
95 歳	1	2	3		
96 歳	0	2	2		
97 歳	0	3	3		
98 歳	1	6	7		
99 歳	0	0	0		
100 歳	0	1	1		
101 歳	1	2	3		
102 歳	0	0	0		
103 歳	0	0	0		
104 歳	0	1	1		
合計	2,325	2,704	5,029		

校 区 別 年 齢 別 人 口 統 計 表

8 巨勢小学校

平成26 . 6 . 末現在 15 ページ

年 齢	男	女	人 口	年 齢	男	女	人 口
0 歳	36	31	67	36 歳	34	37	71
1 歳	19	19	38	37 歳	39	36	75
2 歳	40	30	70	38 歳	38	23	61
3 歳	29	14	43	39 歳	31	40	71
4 歳	26	30	56	40 歳	48	38	86
5 歳	20	29	49	41 歳	44	37	81
6 歳	28	29	57	42 歳	44	37	81
7 歳	22	22	44	43 歳	19	37	56
8 歳	22	19	41	44 歳	31	36	67
9 歳	37	12	49	45 歳	23	34	57
10 歳	21	22	43	46 歳	24	28	52
11 歳	14	29	43	47 歳	23	36	59
12 歳	14	21	35	48 歳	36	30	66
13 歳	27	24	51	49 歳	26	22	48
14 歳	38	15	53	50 歳	21	31	52
15 歳	20	25	45	51 歳	33	19	52
16 歳	25	25	50	52 歳	18	32	50
17 歳	25	16	41	53 歳	29	22	51
18 歳	25	15	40	54 歳	17	23	40
19 歳	25	19	44	55 歳	22	26	48
20 歳	29	26	55	56 歳	27	22	49
21 歳	26	18	44	57 歳	18	21	39
22 歳	32	23	55	58 歳	26	40	66
23 歳	20	16	36	59 歳	28	41	69
24 歳	27	18	45	60 歳	33	32	65
25 歳	15	29	44	61 歳	32	47	79
26 歳	30	25	55	62 歳	31	36	67
27 歳	34	25	59	63 歳	35	30	65
28 歳	27	25	52	64 歳	38	38	76
29 歳	19	35	54	65 歳	36	37	73
30 歳	25	38	63	66 歳	39	40	79
31 歳	25	39	64	67 歳	38	44	82
32 歳	22	32	54	68 歳	18	26	44
33 歳	36	30	66	69 歳	20	30	50
34 歳	33	40	73	70 歳	35	31	66
35 歳	41	42	83	71 歳	17	34	51

校 区 別 年 齢 別 人 口 統 計 表

8

巨勢小学校

平成26. 6. 末現在 16 ページ

年 齢	男	女	人 口	
72 歳	25	34	59	
73 歳	18	29	47	
74 歳	16	34	50	
75 歳	18	25	43	
76 歳	19	32	51	
77 歳	29	26	55	
78 歳	13	20	33	
79 歳	22	24	46	
80 歳	18	26	44	
81 歳	14	19	33	
82 歳	19	24	43	
83 歳	11	15	26	
84 歳	13	13	26	
85 歳	11	22	33	
86 歳	4	14	18	
87 歳	4	11	15	
88 歳	11	12	23	
89 歳	8	10	18	
90 歳	3	7	10	
91 歳	2	8	10	
92 歳	1	2	3	
93 歳	2	8	10	
94 歳	1	3	4	
95 歳	1	3	4	
96 歳	0	3	3	
97 歳	0	4	4	
98 歳	0	2	2	
99 歳	0	2	2	
合計	2,308	2,512	4,820	

校 区 別 年 齢 別 人 口 統 計 表

9 兵庫小学校

平成26. 6. 末現在 17 ページ

年 齢	男	女	人 口	年 齢	男	女	人 口
0 歳	116	103	219	36 歳	126	148	274
1 歳	120	109	229	37 歳	129	137	266
2 歳	104	111	215	38 歳	133	127	260
3 歳	118	114	232	39 歳	124	146	270
4 歳	101	97	198	40 歳	134	160	294
5 歳	100	93	193	41 歳	133	136	269
6 歳	81	89	170	42 歳	119	153	272
7 歳	88	85	173	43 歳	133	124	257
8 歳	102	83	185	44 歳	106	107	213
9 歳	96	68	164	45 歳	105	120	225
10 歳	90	85	175	46 歳	101	124	225
11 歳	70	79	149	47 歳	92	122	214
12 歳	86	90	176	48 歳	76	99	175
13 歳	92	79	171	49 歳	102	101	203
14 歳	91	94	185	50 歳	91	104	195
15 歳	80	86	166	51 歳	96	95	191
16 歳	90	92	182	52 歳	95	93	188
17 歳	88	87	175	53 歳	87	81	168
18 歳	85	73	158	54 歳	82	70	152
19 歳	72	76	148	55 歳	82	90	172
20 歳	75	69	144	56 歳	64	74	138
21 歳	63	76	139	57 歳	69	82	151
22 歳	78	64	142	58 歳	67	72	139
23 歳	58	74	132	59 歳	87	83	170
24 歳	65	81	146	60 歳	56	58	114
25 歳	74	84	158	61 歳	65	85	150
26 歳	67	98	165	62 歳	65	86	151
27 歳	82	110	192	63 歳	94	84	178
28 歳	78	113	191	64 歳	63	77	140
29 歳	113	136	249	65 歳	75	92	167
30 歳	96	106	202	66 歳	66	86	152
31 歳	115	130	245	67 歳	57	74	131
32 歳	123	139	262	68 歳	36	35	71
33 歳	131	134	265	69 歳	52	64	116
34 歳	136	142	278	70 歳	40	47	87
35 歳	119	139	258	71 歳	44	52	96

校 区 別 年 齢 別 人 口 統 計 表

9

兵庫小学校

平成26. 6. 末現在 18 ページ

年 齢	男	女	人 口		
72 歳	54	56	110		
73 歳	38	48	86		
74 歳	40	52	92		
75 歳	39	37	76		
76 歳	37	49	86		
77 歳	35	41	76		
78 歳	28	57	85		
79 歳	21	40	61		
80 歳	25	54	79		
81 歳	31	52	83		
82 歳	23	40	63		
83 歳	24	44	68		
84 歳	25	42	67		
85 歳	19	28	47		
86 歳	11	43	54		
87 歳	17	25	42		
88 歳	19	24	43		
89 歳	10	18	28		
90 歳	6	17	23		
91 歳	10	19	29		
92 歳	2	12	14		
93 歳	7	11	18		
94 歳	0	4	4		
95 歳	1	5	6		
96 歳	0	8	8		
97 歳	1	6	7		
98 歳	0	2	2		
99 歳	0	1	1		
100 歳	1	2	3		
101 歳	0	1	1		
合計	7,013	7,814	14,827		

校 区 別 年 齢 別 人 口 統 計 表

10

高木瀬小学校

平成26 . 6 . 末現在 19 ページ

年 齢	男	女	人 口	年 齢	男	女	人 口
0 歳	71	66	137	36 歳	75	88	163
1 歳	63	53	116	37 歳	84	85	169
2 歳	63	68	131	38 歳	94	106	200
3 歳	57	67	124	39 歳	102	102	204
4 歳	78	62	140	40 歳	97	113	210
5 歳	59	58	117	41 歳	113	106	219
6 歳	65	69	134	42 歳	101	99	200
7 歳	59	75	134	43 歳	93	91	184
8 歳	54	68	122	44 歳	82	86	168
9 歳	73	75	148	45 歳	92	86	178
10 歳	66	68	134	46 歳	91	78	169
11 歳	81	71	152	47 歳	77	81	158
12 歳	59	73	132	48 歳	65	71	136
13 歳	63	69	132	49 歳	96	90	186
14 歳	67	73	140	50 歳	58	78	136
15 歳	71	61	132	51 歳	62	72	134
16 歳	72	60	132	52 歳	67	85	152
17 歳	60	67	127	53 歳	81	95	176
18 歳	82	52	134	54 歳	67	97	164
19 歳	74	67	141	55 歳	76	78	154
20 歳	63	61	124	56 歳	81	81	162
21 歳	64	57	121	57 歳	65	91	156
22 歳	80	50	130	58 歳	67	73	140
23 歳	60	70	130	59 歳	88	97	185
24 歳	67	62	129	60 歳	88	102	190
25 歳	53	70	123	61 歳	91	118	209
26 歳	79	73	152	62 歳	82	107	189
27 歳	78	83	161	63 歳	122	118	240
28 歳	61	68	129	64 歳	101	126	227
29 歳	76	77	153	65 歳	100	128	228
30 歳	80	73	153	66 歳	106	130	236
31 歳	74	74	148	67 歳	88	105	193
32 歳	84	88	172	68 歳	56	69	125
33 歳	86	84	170	69 歳	71	95	166
34 歳	91	99	190	70 歳	73	105	178
35 歳	71	79	150	71 歳	77	112	189

校 区 別 年 齢 別 人 口 統 計 表

10 高木瀬小学校

平成26 . 6 . 末現在 20 ページ

年 齢	男	女	人 口		
72 歳	101	110	211		
73 歳	86	111	197		
74 歳	84	91	175		
75 歳	70	74	144		
76 歳	63	97	160		
77 歳	72	80	152		
78 歳	63	86	149		
79 歳	46	81	127		
80 歳	57	62	119		
81 歳	48	71	119		
82 歳	47	80	127		
83 歳	31	67	98		
84 歳	32	58	90		
85 歳	24	60	84		
86 歳	26	39	65		
87 歳	28	49	77		
88 歳	17	53	70		
89 歳	14	28	42		
90 歳	17	31	48		
91 歳	10	30	40		
92 歳	6	28	34		
93 歳	7	15	22		
94 歳	5	16	21		
95 歳	4	12	16		
96 歳	0	6	6		
97 歳	0	3	3		
98 歳	3	8	11		
99 歳	0	2	2		
100 歳	0	2	2		
101 歳	0	4	4		
102 歳	0	1	1		
103 歳	0	1	1		
合計	6,494	7,390	13,884		

校 区 別 年 齢 別 人 口 統 計 表

11

北川副小学校

平成26 . 6 . 末現在 21 ページ

年 齢	男	女	人 口		年 齢	男	女	人 口
0 歳	69	50	119		36 歳	64	78	142
1 歳	70	59	129		37 歳	85	82	167
2 歳	61	63	124		38 歳	84	79	163
3 歳	60	64	124		39 歳	93	86	179
4 歳	50	55	105		40 歳	86	65	151
5 歳	42	48	90		41 歳	85	83	168
6 歳	66	56	122		42 歳	82	93	175
7 歳	44	43	87		43 歳	84	76	160
8 歳	54	67	121		44 歳	69	84	153
9 歳	54	51	105		45 歳	89	78	167
10 歳	69	53	122		46 歳	63	83	146
11 歳	59	59	118		47 歳	80	78	158
12 歳	53	62	115		48 歳	71	75	146
13 歳	71	67	138		49 歳	60	99	159
14 歳	63	73	136		50 歳	76	78	154
15 歳	60	49	109		51 歳	60	76	136
16 歳	66	65	131		52 歳	58	60	118
17 歳	56	58	114		53 歳	66	69	135
18 歳	54	69	123		54 歳	64	89	153
19 歳	66	44	110		55 歳	63	80	143
20 歳	46	74	120		56 歳	62	70	132
21 歳	42	49	91		57 歳	50	58	108
22 歳	53	50	103		58 歳	59	66	125
23 歳	49	52	101		59 歳	93	79	172
24 歳	49	54	103		60 歳	77	95	172
25 歳	59	73	132		61 歳	81	90	171
26 歳	61	72	133		62 歳	76	90	166
27 歳	46	68	114		63 歳	72	105	177
28 歳	68	83	151		64 歳	99	111	210
29 歳	59	62	121		65 歳	100	117	217
30 歳	54	67	121		66 歳	93	100	193
31 歳	74	91	165		67 歳	106	105	211
32 歳	66	76	142		68 歳	52	64	116
33 歳	77	69	146		69 歳	64	78	142
34 歳	102	85	187		70 歳	78	90	168
35 歳	74	88	162		71 歳	73	101	174

校 区 別 年 齢 別 人 口 統 計 表

11

北川副小学校

平成26 . 6 . 未現在 22 ページ

年 齢	男	女	人 口	年 齢	男	女	人 口
72 歳	53	84	137	**合計**	5,727	6,628	12,355
73 歳	73	90	163				
74 歳	72	84	156				
75 歳	51	74	125				
76 歳	67	78	145				
77 歳	72	78	150				
78 歳	57	78	135				
79 歳	47	69	116				
80 歳	44	65	109				
81 歳	47	79	126				
82 歳	51	58	109				
83 歳	27	72	99				
84 歳	35	70	105				
85 歳	30	51	81				
86 歳	26	58	84				
87 歳	18	37	55				
88 歳	14	42	56				
89 歳	15	37	52				
90 歳	14	32	46				
91 歳	13	20	33				
92 歳	4	17	21				
93 歳	5	15	20				
94 歳	4	22	26				
95 歳	0	9	9				
96 歳	2	4	6				
97 歳	1	7	8				
98 歳	1	8	9				
99 歳	0	4	4				
100 歳	0	4	4				
101 歳	0	0	0				
102 歳	0	1	1				
103 歳	0	2	2				
104 歳	1	0	1				
105 歳	0	0	0				
106 歳	0	1	1				

校 区 別 年 齢 別 人 口 統 計 表

12 本庄小学校

平成26. 6. 末現在 23 ページ

年 齢	男	女	人 口	年 齢	男	女	人 口
0 歳	43	49	92	36 歳	65	82	147
1 歳	57	45	102	37 歳	76	71	147
2 歳	49	43	92	38 歳	70	83	153
3 歳	61	48	109	39 歳	89	85	174
4 歳	61	47	108	40 歳	75	83	158
5 歳	53	61	114	41 歳	82	93	175
6 歳	53	57	110	42 歳	69	79	148
7 歳	60	49	109	43 歳	84	74	158
8 歳	57	54	111	44 歳	88	79	167
9 歳	52	55	107	45 歳	95	76	171
10 歳	52	49	101	46 歳	82	64	146
11 歳	60	68	128	47 歳	73	72	145
12 歳	65	52	117	48 歳	56	73	129
13 歳	58	56	114	49 歳	66	79	145
14 歳	64	69	133	50 歳	72	68	140
15 歳	61	60	121	51 歳	66	66	132
16 歳	63	60	123	52 歳	65	70	135
17 歳	58	62	120	53 歳	65	70	135
18 歳	96	72	168	54 歳	77	68	145
19 歳	118	87	205	55 歳	70	70	140
20 歳	131	104	235	56 歳	73	72	145
21 歳	158	109	267	57 歳	69	73	142
22 歳	119	90	209	58 歳	76	78	154
23 歳	97	70	167	59 歳	66	73	139
24 歳	86	61	147	60 歳	91	67	158
25 歳	85	52	137	61 歳	74	79	153
26 歳	58	64	122	62 歳	77	84	161
27 歳	57	68	125	63 歳	63	96	159
28 歳	72	67	139	64 歳	67	78	145
29 歳	70	76	146	65 歳	90	69	159
30 歳	77	73	150	66 歳	77	98	175
31 歳	84	78	162	67 歳	52	76	128
32 歳	79	80	159	68 歳	41	51	92
33 歳	65	63	128	69 歳	62	54	116
34 歳	67	71	138	70 歳	50	63	113
35 歳	76	93	169	71 歳	56	65	121

校 区 別 年 齢 別 人 口 統 計 表

平成26 . 6 . 末現在 24 ページ

12 本庄小学校

年 齢	男	女	人 口	
72 歳	51	75	126	
73 歳	46	75	121	
74 歳	55	68	123	
75 歳	46	64	110	
76 歳	43	59	102	
77 歳	40	73	113	
78 歳	38	61	99	
79 歳	56	61	117	
80 歳	33	61	94	
81 歳	37	75	112	
82 歳	30	69	99	
83 歳	41	49	90	
84 歳	26	46	72	
85 歳	31	52	83	
86 歳	21	36	57	
87 歳	17	39	56	
88 歳	21	35	56	
89 歳	9	33	42	
90 歳	11	24	35	
91 歳	7	22	29	
92 歳	3	16	19	
93 歳	4	12	16	
94 歳	4	10	14	
95 歳	1	3	4	
96 歳	2	6	8	
97 歳	1	5	6	
98 歳	0	4	4	
99 歳	0	2	2	
100 歳	0	2	2	
101 歳	0	1	1	
102 歳	0	2	2	
103 歳	0	1	1	
合計	5,865	6,184	12,049	

校 区 別 年 齢 別 人 口 統 計 表

13 鍋島小学校

平成26. 6. 末現在 25 ページ

年 齢	男	女	人 口	年 齢	男	女	人 口
0 歳	89	75	164	36 歳	95	117	212
1 歳	94	72	166	37 歳	93	97	190
2 歳	94	93	187	38 歳	103	106	209
3 歳	89	83	172	39 歳	90	104	194
4 歳	97	73	170	40 歳	105	114	219
5 歳	91	81	172	41 歳	85	109	194
6 歳	89	96	185	42 歳	99	107	206
7 歳	72	64	136	43 歳	94	103	197
8 歳	84	77	161	44 歳	90	117	207
9 歳	68	67	135	45 歳	105	108	213
10 歳	75	64	139	46 歳	77	107	184
11 歳	77	82	159	47 歳	76	82	158
12 歳	85	72	157	48 歳	79	87	166
13 歳	77	78	155	49 歳	82	91	173
14 歳	79	92	171	50 歳	98	111	209
15 歳	76	73	149	51 歳	76	102	178
16 歳	90	90	180	52 歳	72	91	163
17 歳	80	69	149	53 歳	77	88	165
18 歳	81	88	169	54 歳	79	86	165
19 歳	74	97	171	55 歳	83	82	165
20 歳	76	95	171	56 歳	86	89	175
21 歳	86	100	186	57 歳	70	83	153
22 歳	104	113	217	58 歳	76	93	169
23 歳	72	95	167	59 歳	90	94	184
24 歳	73	111	184	60 歳	85	80	165
25 歳	76	107	183	61 歳	80	85	165
26 歳	85	100	185	62 歳	77	86	163
27 歳	69	85	154	63 歳	90	72	162
28 歳	97	94	191	64 歳	81	79	160
29 歳	81	118	199	65 歳	74	63	137
30 歳	82	96	178	66 歳	64	70	134
31 歳	100	90	190	67 歳	61	53	114
32 歳	110	117	227	68 歳	33	44	77
33 歳	113	85	198	69 歳	41	48	89
34 歳	111	105	216	70 歳	23	34	57
35 歳	84	96	180	71 歳	38	29	67

校 区 別 年 齢 別 人 口 統 計 表

13 鍋島小学校

平成26. 6. 末現在 26 ページ

年 齢	男	女	人 口	
72 歳	43	57	100	
73 歳	35	38	73	
74 歳	28	28	56	
75 歳	24	35	59	
76 歳	21	40	61	
77 歳	25	36	61	
78 歳	14	35	49	
79 歳	35	46	81	
80 歳	21	36	57	
81 歳	28	39	67	
82 歳	20	45	65	
83 歳	22	30	52	
84 歳	18	34	52	
85 歳	18	26	44	
86 歳	18	27	45	
87 歳	12	28	40	
88 歳	14	32	46	
89 歳	5	14	19	
90 歳	7	24	31	
91 歳	4	10	14	
92 歳	1	10	11	
93 歳	2	9	11	
94 歳	3	10	13	
95 歳	1	4	5	
96 歳	0	8	8	
97 歳	2	2	4	
98 歳	1	2	3	
99 歳	1	1	2	
100 歳	0	2	2	
101 歳	0	1	1	
102 歳	0	0	0	
103 歳	1	0	1	
104 歳	0	1	1	
合計	6,331	7,014	13,345	

校 区 別 年 齢 別 人 口 統 計 表

14

金立小学校

平成26. 6. 末現在 27 ページ

年 齢	男	女	人 口	年 齢	男	女	人 口
0 歳	21	14	35	36 歳	23	32	55
1 歳	18	13	31	37 歳	28	27	55
2 歳	13	18	31	38 歳	42	25	67
3 歳	22	24	46	39 歳	24	21	45
4 歳	22	18	40	40 歳	32	28	60
5 歳	24	22	46	41 歳	26	28	54
6 歳	27	23	50	42 歳	24	32	56
7 歳	23	16	39	43 歳	33	21	54
8 歳	20	12	32	44 歳	34	20	54
9 歳	23	18	41	45 歳	29	26	55
10 歳	21	20	41	46 歳	28	14	42
11 歳	15	20	35	47 歳	15	22	37
12 歳	27	19	46	48 歳	21	27	48
13 歳	22	18	40	49 歳	26	31	57
14 歳	31	20	51	50 歳	28	40	68
15 歳	19	19	38	51 歳	22	28	50
16 歳	24	20	44	52 歳	36	21	57
17 歳	53	31	84	53 歳	18	36	54
18 歳	34	21	55	54 歳	31	28	59
19 歳	25	18	43	55 歳	24	21	45
20 歳	14	21	35	56 歳	30	34	64
21 歳	28	25	53	57 歳	28	39	67
22 歳	22	29	51	58 歳	32	31	63
23 歳	26	25	51	59 歳	39	32	71
24 歳	22	20	42	60 歳	26	36	62
25 歳	17	20	37	61 歳	38	36	74
26 歳	21	22	43	62 歳	34	39	73
27 歳	26	29	55	63 歳	31	40	71
28 歳	26	26	52	64 歳	39	30	69
29 歳	28	21	49	65 歳	47	53	100
30 歳	32	25	57	66 歳	41	45	86
31 歳	21	24	45	67 歳	35	40	75
32 歳	27	24	51	68 歳	19	21	40
33 歳	29	22	51	69 歳	33	25	58
34 歳	28	25	53	70 歳	30	36	66
35 歳	20	26	46	71 歳	26	40	66

校 区 別 年 齢 別 人 口 統 計 表

14 金立小学校

平成26. 6. 末現在 28 ページ

年 齢	男	女	人 口	
72 歳	27	24	51	
73 歳	27	36	63	
74 歳	26	29	55	
75 歳	27	29	56	
76 歳	29	29	58	
77 歳	29	29	58	
78 歳	10	36	46	
79 歳	21	32	53	
80 歳	22	28	50	
81 歳	21	40	61	
82 歳	14	35	49	
83 歳	10	29	39	
84 歳	8	25	33	
85 歳	10	23	33	
86 歳	12	32	44	
87 歳	12	21	33	
88 歳	6	27	33	
89 歳	6	19	25	
90 歳	6	16	22	
91 歳	3	12	15	
92 歳	1	7	8	
93 歳	2	13	15	
94 歳	1	5	6	
95 歳	0	2	2	
96 歳	0	3	3	
97 歳	1	2	3	
98 歳	0	3	3	
99 歳	0	0	0	
100 歳	0	0	0	
101 歳	0	2	2	
102 歳	0	1	1	
合計	2,274	2,462	4,736	

校 区 別 年 齢 別 人 口 統 計 表

15 久保泉小学校

平成26. 6. 末現在 29 ページ

年 齢	男	女	人 口	年 齢	男	女	人 口
0 歳	9	10	19	36 歳	32	20	52
1 歳	8	10	18	37 歳	18	18	36
2 歳	13	12	25	38 歳	32	17	49
3 歳	13	14	27	39 歳	27	20	47
4 歳	16	13	29	40 歳	26	25	51
5 歳	13	11	24	41 歳	14	18	32
6 歳	15	13	28	42 歳	16	20	36
7 歳	18	6	24	43 歳	19	24	43
8 歳	14	12	26	44 歳	24	17	41
9 歳	13	20	33	45 歳	21	23	44
10 歳	14	14	28	46 歳	28	23	51
11 歳	15	14	29	47 歳	23	15	38
12 歳	15	19	34	48 歳	21	17	38
13 歳	12	9	21	49 歳	18	17	35
14 歳	21	13	34	50 歳	26	18	44
15 歳	19	18	37	51 歳	19	22	41
16 歳	17	15	32	52 歳	18	29	47
17 歳	12	29	41	53 歳	21	19	40
18 歳	17	15	32	54 歳	26	19	45
19 歳	10	21	31	55 歳	17	26	43
20 歳	16	11	27	56 歳	18	27	45
21 歳	15	13	28	57 歳	25	32	57
22 歳	15	15	30	58 歳	25	28	53
23 歳	21	15	36	59 歳	29	23	52
24 歳	15	24	39	60 歳	36	34	70
25 歳	13	16	29	61 歳	32	34	66
26 歳	18	14	32	62 歳	36	32	68
27 歳	25	24	49	63 歳	47	36	83
28 歳	20	24	44	64 歳	41	40	81
29 歳	11	19	30	65 歳	50	36	86
30 歳	18	13	31	66 歳	37	23	60
31 歳	17	22	39	67 歳	27	33	60
32 歳	25	23	48	68 歳	19	28	47
33 歳	9	12	21	69 歳	27	26	53
34 歳	20	22	42	70 歳	16	37	53
35 歳	16	23	39	71 歳	18	36	54

校 区 別 年 齢 別 人 口 統 計 表

15 久保泉小学校

平成26. 6. 末現在 30 ページ

年 齢	男	女	人 口			
72 歳	26	38	64			
73 歳	18	25	43			
74 歳	22	25	47			
75 歳	30	19	49			
76 歳	32	23	55			
77 歳	22	27	49			
78 歳	21	21	42			
79 歳	20	23	43			
80 歳	16	27	43			
81 歳	13	27	40			
82 歳	22	31	53			
83 歳	13	25	38			
84 歳	7	22	29			
85 歳	14	16	30			
86 歳	8	17	25			
87 歳	11	20	31			
88 歳	7	25	32			
89 歳	6	22	28			
90 歳	6	19	25			
91 歳	3	13	16			
92 歳	4	13	17			
93 歳	0	14	14			
94 歳	2	5	7			
95 歳	3	7	10			
96 歳	0	7	7			
97 歳	1	6	7			
98 歳	1	4	5			
99 歳	0	1	1			
100 歳	0	1	1			
101 歳	0	1	1			
102 歳	0	1	1			
合計	1,815	2,015	3,830			

校 区 別 年 齢 別 人 口 統 計 表

16 芙蓉小学校

平成26. 6. 末現在 31 ページ

年 齢	男	女	人 口	年 齢	男	女	人 口
0 歳	7	4	11	36 歳	14	11	25
1 歳	5	2	7	37 歳	12	10	22
2 歳	4	4	8	38 歳	9	13	22
3 歳	3	5	8	39 歳	7	13	20
4 歳	6	5	11	40 歳	3	8	11
5 歳	7	6	13	41 歳	13	13	26
6 歳	7	3	10	42 歳	14	3	17
7 歳	4	6	10	43 歳	15	6	21
8 歳	7	7	14	44 歳	11	10	21
9 歳	8	3	11	45 歳	12	11	23
10 歳	6	7	13	46 歳	8	7	15
11 歳	4	11	15	47 歳	7	6	13
12 歳	7	12	19	48 歳	5	13	18
13 歳	12	5	17	49 歳	13	10	23
14 歳	6	6	12	50 歳	7	13	20
15 歳	8	10	18	51 歳	9	11	20
16 歳	14	12	26	52 歳	12	9	21
17 歳	5	10	15	53 歳	7	12	19
18 歳	7	11	18	54 歳	8	17	25
19 歳	7	9	16	55 歳	14	17	31
20 歳	6	12	18	56 歳	13	11	24
21 歳	8	8	16	57 歳	10	8	18
22 歳	5	12	17	58 歳	17	9	26
23 歳	4	7	11	59 歳	13	16	29
24 歳	8	14	22	60 歳	16	18	34
25 歳	10	5	15	61 歳	16	16	32
26 歳	5	8	13	62 歳	13	15	28
27 歳	8	4	12	63 歳	15	18	33
28 歳	8	5	13	64 歳	10	16	26
29 歳	6	6	12	65 歳	13	18	31
30 歳	11	13	24	66 歳	17	9	26
31 歳	6	12	18	67 歳	12	17	29
32 歳	9	6	15	68 歳	15	11	26
33 歳	8	6	14	69 歳	8	13	21
34 歳	9	8	17	70 歳	10	8	18
35 歳	7	3	10	71 歳	9	12	21

校 区 別 年 齢 別 人 口 統 計 表

16

芙蓉小学校

平成26. 6. 末現在 32 ページ

年 齢	男	女	人 口			
72 歳	9	12	21			
73 歳	6	13	19			
74 歳	7	9	16			
75 歳	7	8	15			
76 歳	9	10	19			
77 歳	7	15	22			
78 歳	6	15	21			
79 歳	8	13	21			
80 歳	6	15	21			
81 歳	14	23	37			
82 歳	6	13	19			
83 歳	6	9	15			
84 歳	5	8	13			
85 歳	3	12	15			
86 歳	5	10	15			
87 歳	1	5	6			
88 歳	4	10	14			
89 歳	4	6	10			
90 歳	2	2	4			
91 歳	0	4	4			
92 歳	2	1	3			
93 歳	1	4	5			
94 歳	0	5	5			
95 歳	0	2	2			
96 歳	0	2	2			
97 歳	1	0	1			
98 歳	0	2	2			
99 歳	0	0	0			
100 歳	0	0	0			
101 歳	0	0	0			
102 歳	0	0	0			
103 歳	0	0	0			
104 歳	0	1	1			
合計	778	924	1,702			

校 区 別 年 齢 別 人 口 統 計 表

17 新栄小学校

平成26. 6. 末現在 33 ページ

年 齢	男	女	人 口	年 齢	男	女	人 口
0 歳	41	19	60	36 歳	35	48	83
1 歳	40	22	62	37 歳	47	48	95
2 歳	33	42	75	38 歳	46	48	94
3 歳	33	37	70	39 歳	47	51	98
4 歳	37	34	71	40 歳	37	53	90
5 歳	32	32	64	41 歳	42	65	107
6 歳	27	38	65	42 歳	52	50	102
7 歳	33	31	64	43 歳	45	46	91
8 歳	37	28	65	44 歳	48	50	98
9 歳	24	30	54	45 歳	41	51	92
10 歳	35	40	75	46 歳	48	54	102
11 歳	50	34	84	47 歳	41	54	95
12 歳	35	38	73	48 歳	36	35	71
13 歳	33	34	67	49 歳	38	48	86
14 歳	44	42	86	50 歳	57	60	117
15 歳	44	34	78	51 歳	40	71	111
16 歳	33	45	78	52 歳	45	45	90
17 歳	39	44	83	53 歳	47	63	110
18 歳	31	22	53	54 歳	50	52	102
19 歳	34	45	79	55 歳	48	68	116
20 歳	33	53	86	56 歳	49	62	111
21 歳	50	29	79	57 歳	41	53	94
22 歳	50	36	86	58 歳	47	74	121
23 歳	47	35	82	59 歳	51	62	113
24 歳	55	40	95	60 歳	64	55	119
25 歳	29	46	75	61 歳	58	61	119
26 歳	42	49	91	62 歳	68	59	127
27 歳	30	39	69	63 歳	58	85	143
28 歳	36	53	89	64 歳	76	65	141
29 歳	47	56	103	65 歳	67	70	137
30 歳	44	50	94	66 歳	55	56	111
31 歳	48	41	89	67 歳	49	63	112
32 歳	50	35	85	68 歳	26	23	49
33 歳	35	43	78	69 歳	31	35	66
34 歳	40	43	83	70 歳	41	38	79
35 歳	67	47	114	71 歳	27	43	70

校 区 別 年 齢 別 人 口 統 計 表

17 新栄小学校

平成26. 6. 末現在 34 ページ

年 齢	男	女	人 口			
72 歳	36	61	97			
73 歳	22	32	54			
74 歳	22	38	60			
75 歳	27	47	74			
76 歳	21	36	57			
77 歳	24	34	58			
78 歳	28	41	69			
79 歳	28	34	62			
80 歳	30	37	67			
81 歳	21	38	59			
82 歳	18	30	48			
83 歳	12	20	32			
84 歳	7	20	27			
85 歳	22	39	61			
86 歳	7	15	22			
87 歳	7	22	29			
88 歳	13	14	27			
89 歳	13	15	28			
90 歳	4	14	18			
91 歳	4	7	11			
92 歳	2	7	9			
93 歳	7	2	9			
94 歳	0	10	10			
95 歳	2	4	6			
96 歳	0	1	1			
97 歳	0	2	2			
98 歳	0	4	4			
99 歳	0	2	2			
100 歳	0	1	1			
101 歳	0	1	1			
合計	3,493	3,978	7,471			

校 区 別 年 齢 別 人 口 統 計 表

18 若楠小学校

平成26. 6. 末現在 35 ページ

年 齢	男	女	人 口	年 齢	男	女	人 口
0 歳	31	41	72	36 歳	48	46	94
1 歳	29	29	58	37 歳	58	59	117
2 歳	40	30	70	38 歳	57	62	119
3 歳	40	34	74	39 歳	59	61	120
4 歳	38	30	68	40 歳	56	71	127
5 歳	39	39	78	41 歳	51	73	124
6 歳	33	34	67	42 歳	65	73	138
7 歳	44	43	87	43 歳	58	72	130
8 歳	41	48	89	44 歳	59	65	124
9 歳	36	28	64	45 歳	43	55	98
10 歳	30	36	66	46 歳	64	77	141
11 歳	41	47	88	47 歳	62	66	128
12 歳	45	50	95	48 歳	48	62	110
13 歳	37	53	90	49 歳	51	54	105
14 歳	55	36	91	50 歳	57	65	122
15 歳	42	53	95	51 歳	59	49	108
16 歳	55	44	99	52 歳	53	59	112
17 歳	48	47	95	53 歳	48	57	105
18 歳	38	43	81	54 歳	50	52	102
19 歳	23	43	66	55 歳	37	52	89
20 歳	53	48	101	56 歳	45	45	90
21 歳	58	45	103	57 歳	60	62	122
22 歳	51	43	94	58 歳	54	44	98
23 歳	41	41	82	59 歳	41	47	88
24 歳	45	54	99	60 歳	47	53	100
25 歳	34	38	72	61 歳	49	56	105
26 歳	44	35	79	62 歳	61	54	115
27 歳	47	49	96	63 歳	66	77	143
28 歳	38	44	82	64 歳	51	69	120
29 歳	40	39	79	65 歳	50	82	132
30 歳	47	44	91	66 歳	56	77	133
31 歳	44	39	83	67 歳	52	57	109
32 歳	41	41	82	68 歳	39	40	79
33 歳	43	43	86	69 歳	41	46	87
34 歳	37	41	78	70 歳	44	56	100
35 歳	41	47	88	71 歳	42	67	109

校 区 別 年 齢 別 人 口 統 計 表

18 若楠小学校

平成26. 6. 末現在 36 ページ

年 齢	男	女	人 口		
72 歳	38	58	96		
73 歳	38	55	93		
74 歳	33	51	84		
75 歳	28	38	66		
76 歳	37	43	80		
77 歳	29	50	79		
78 歳	29	53	82		
79 歳	28	38	66		
80 歳	30	49	79		
81 歳	23	39	62		
82 歳	27	24	51		
83 歳	22	39	61		
84 歳	24	35	59		
85 歳	12	21	33		
86 歳	14	19	33		
87 歳	11	27	38		
88 歳	6	23	29		
89 歳	6	15	21		
90 歳	5	9	14		
91 歳	2	9	11		
92 歳	1	7	8		
93 歳	1	8	9		
94 歳	2	5	7		
95 歳	0	5	5		
96 歳	0	0	0		
97 歳	1	2	3		
98 歳	0	5	5		
99 歳	0	1	1		
100 歳	0	0	0		
101 歳	0	3	3		
102 歳	0	0	0		
103 歳	0	1	1		
合計	3,817	4,393	8,210		

校 区 別 年 齢 別 人 口 統 計 表

19 開成小学校

平成26. 6. 末現在 37 ページ

年 齢	男	女	人 口	年 齢	男	女	人 口
0 歳	46	41	87	36 歳	64	50	114
1 歳	56	36	92	37 歳	61	90	151
2 歳	46	33	79	38 歳	57	84	141
3 歳	53	57	110	39 歳	79	73	152
4 歳	49	44	93	40 歳	60	63	123
5 歳	46	47	93	41 歳	58	83	141
6 歳	47	48	95	42 歳	69	91	160
7 歳	47	44	91	43 歳	60	54	114
8 歳	36	48	84	44 歳	56	69	125
9 歳	49	53	102	45 歳	60	72	132
10 歳	60	45	105	46 歳	55	67	122
11 歳	61	50	111	47 歳	65	70	135
12 歳	47	45	92	48 歳	52	70	122
13 歳	60	76	136	49 歳	52	56	108
14 歳	61	49	110	50 歳	53	63	116
15 歳	55	52	107	51 歳	60	61	121
16 歳	58	57	115	52 歳	54	63	117
17 歳	67	59	126	53 歳	57	57	114
18 歳	37	55	92	54 歳	48	54	102
19 歳	55	58	113	55 歳	55	75	130
20 歳	45	39	84	56 歳	45	71	116
21 歳	38	58	96	57 歳	40	60	100
22 歳	49	44	93	58 歳	62	59	121
23 歳	37	35	72	59 歳	69	66	135
24 歳	40	51	91	60 歳	49	83	132
25 歳	30	50	80	61 歳	67	70	137
26 歳	36	37	73	62 歳	70	88	158
27 歳	51	47	98	63 歳	77	106	183
28 歳	49	54	103	64 歳	81	112	193
29 歳	45	38	83	65 歳	91	112	203
30 歳	68	60	128	66 歳	59	84	143
31 歳	55	61	116	67 歳	68	95	163
32 歳	61	52	113	68 歳	52	52	104
33 歳	54	68	122	69 歳	60	67	127
34 歳	61	58	119	70 歳	53	62	115
35 歳	66	62	128	71 歳	50	68	118

校 区 別 年 齢 別 人 口 統 計 表

19

開成小学校

平成26 . 6 . 末現在 38 ページ

年 齢	男	女	人 口			
72 歳	63	73	136			
73 歳	43	65	108			
74 歳	46	55	101			
75 歳	54	55	109			
76 歳	26	56	82			
77 歳	45	50	95			
78 歳	37	48	85			
79 歳	35	45	80			
80 歳	34	42	76			
81 歳	35	31	66			
82 歳	20	52	72			
83 歳	19	38	57			
84 歳	24	37	61			
85 歳	12	40	52			
86 歳	15	23	38			
87 歳	11	22	33			
88 歳	10	32	42			
89 歳	11	22	33			
90 歳	6	15	21			
91 歳	3	7	10			
92 歳	4	12	16			
93 歳	4	6	10			
94 歳	0	5	5			
95 歳	1	9	10			
96 歳	2	4	6			
97 歳	0	3	3			
98 歳	0	3	3			
99 歳	0	3	3			
100 歳	0	0	0			
101 歳	1	2	3			
合計	4,550	5,286	9,836			

校 区 別 年 齢 別 人 口 統 計 表

20 諸富北小学校

平成26. 6. 末現在 39 ページ

年 齢	男	女	人 口	年 齢	男	女	人 口
0 歳	16	22	38	36 歳	34	27	61
1 歳	19	22	41	37 歳	41	28	69
2 歳	27	24	51	38 歳	31	31	62
3 歳	22	28	50	39 歳	29	48	77
4 歳	12	16	28	40 歳	33	41	74
5 歳	19	21	40	41 歳	29	33	62
6 歳	22	22	44	42 歳	36	34	70
7 歳	30	22	52	43 歳	36	34	70
8 歳	33	22	55	44 歳	40	33	73
9 歳	23	16	39	45 歳	42	49	91
10 歳	32	26	58	46 歳	44	27	71
11 歳	26	32	58	47 歳	41	52	93
12 歳	29	20	49	48 歳	35	32	67
13 歳	29	23	52	49 歳	33	37	70
14 歳	27	23	50	50 歳	31	28	59
15 歳	32	26	58	51 歳	35	31	66
16 歳	25	36	61	52 歳	32	34	66
17 歳	39	30	69	53 歳	20	39	59
18 歳	22	27	49	54 歳	31	42	73
19 歳	28	23	51	55 歳	32	47	79
20 歳	21	29	50	56 歳	27	37	64
21 歳	25	35	60	57 歳	32	29	61
22 歳	28	28	56	58 歳	47	33	80
23 歳	21	32	53	59 歳	45	50	95
24 歳	25	20	45	60 歳	47	59	106
25 歳	23	26	49	61 歳	43	38	81
26 歳	17	16	33	62 歳	37	36	73
27 歳	30	28	58	63 歳	52	51	103
28 歳	35	37	72	64 歳	50	51	101
29 歳	34	32	66	65 歳	61	50	111
30 歳	34	37	71	66 歳	34	48	82
31 歳	26	29	55	67 歳	42	57	99
32 歳	25	35	60	68 歳	26	35	61
33 歳	31	38	69	69 歳	26	41	67
34 歳	29	25	54	70 歳	40	41	81
35 歳	40	31	71	71 歳	34	50	84

校 区 別 年 齢 別 人 口 統 計 表

20 諸富北小学校

平成26. 6. 末現在 40 ページ

年 齢	男	女	人 口	年 齢	男	女	人 口
72 歳	46	55	101				
73 歳	41	48	89	**合計**	2,775	3,111	5,886
74 歳	42	43	85				
75 歳	38	35	73				
76 歳	35	38	73				
77 歳	37	47	84				
78 歳	31	34	65				
79 歳	25	41	66				
80 歳	21	38	59				
81 歳	28	29	57				
82 歳	33	36	69				
83 歳	27	37	64				
84 歳	16	28	44				
85 歳	13	34	47				
86 歳	12	21	33				
87 歳	9	15	24				
88 歳	9	22	31				
89 歳	6	24	30				
90 歳	8	26	34				
91 歳	1	13	14				
92 歳	4	10	14				
93 歳	1	11	12				
94 歳	2	7	9				
95 歳	0	6	6				
96 歳	3	2	5				
97 歳	2	5	7				
98 歳	1	4	5				
99 歳	0	3	3				
100 歳	0	3	3				
101 歳	0	2	2				
102 歳	0	0	0				
103 歳	0	0	0				
104 歳	0	0	0				
105 歳	0	0	0				
106 歳	0	1	1				
107 歳	0	1	1				

校 区 別 年 齢 別 人 口 統 計 表

21 諸富南小学校

平成26. 6. 末現在 41 ページ

年 齢	男	女	人 口	年 齢	男	女	人 口
0 歳	13	18	31	36 歳	18	25	43
1 歳	17	14	31	37 歳	30	20	50
2 歳	24	20	44	38 歳	29	25	54
3 歳	23	19	42	39 歳	37	33	70
4 歳	18	25	43	40 歳	36	34	70
5 歳	28	25	53	41 歳	29	26	55
6 歳	18	26	44	42 歳	32	35	67
7 歳	22	20	42	43 歳	38	33	71
8 歳	27	19	46	44 歳	33	37	70
9 歳	16	22	38	45 歳	30	49	79
10 歳	29	17	46	46 歳	37	36	73
11 歳	27	28	55	47 歳	27	44	71
12 歳	28	21	49	48 歳	36	26	62
13 歳	27	17	44	49 歳	34	33	67
14 歳	23	30	53	50 歳	31	28	59
15 歳	30	31	61	51 歳	29	30	59
16 歳	25	31	56	52 歳	28	42	70
17 歳	34	34	68	53 歳	33	32	65
18 歳	20	30	50	54 歳	25	23	48
19 歳	23	31	54	55 歳	42	31	73
20 歳	27	20	47	56 歳	30	32	62
21 歳	26	15	41	57 歳	29	33	62
22 歳	27	21	48	58 歳	43	37	80
23 歳	16	23	39	59 歳	34	36	70
24 歳	20	28	48	60 歳	32	35	67
25 歳	20	20	40	61 歳	44	34	78
26 歳	25	22	47	62 歳	52	45	97
27 歳	31	28	59	63 歳	36	32	68
28 歳	16	22	38	64 歳	52	47	99
29 歳	19	26	45	65 歳	31	41	72
30 歳	25	26	51	66 歳	47	56	103
31 歳	29	17	46	67 歳	34	44	78
32 歳	29	31	60	68 歳	19	26	45
33 歳	23	25	48	69 歳	22	37	59
34 歳	30	27	57	70 歳	33	43	76
35 歳	21	30	51	71 歳	39	42	81

校 区 別 年 齢 別 人 口 統 計 表

21 諸富南小学校

平成26. 6. 末現在 42 ページ

年 齢	男	女	人 口	
72 歳	37	39	76	
73 歳	37	33	70	
74 歳	33	45	78	
75 歳	27	33	60	
76 歳	37	38	75	
77 歳	29	24	53	
78 歳	24	32	56	
79 歳	22	26	48	
80 歳	14	26	40	
81 歳	21	42	63	
82 歳	22	29	51	
83 歳	17	27	44	
84 歳	13	28	41	
85 歳	8	28	36	
86 歳	10	16	26	
87 歳	8	14	22	
88 歳	8	15	23	
89 歳	4	9	13	
90 歳	4	16	20	
91 歳	4	5	9	
92 歳	1	10	11	
93 歳	2	4	6	
94 歳	1	9	10	
95 歳	2	5	7	
96 歳	1	3	4	
97 歳	2	2	4	
98 歳	1	1	2	
99 歳	0	1	1	
100 歳	0	0	0	
101 歳	0	0	0	
102 歳	0	0	0	
103 歳	0	2	2	
合計	2,456	2,683	5,139	

校 区 別 年 齢 別 人 口 統 計 表

22 春日小学校

平成26 . 6 . 末現在 43 ページ

年 齢	男	女	人 口	年 齢	男	女	人 口
0 歳	55	41	96	36 歳	44	63	107
1 歳	43	56	99	37 歳	59	60	119
2 歳	42	41	83	38 歳	57	74	131
3 歳	53	33	86	39 歳	47	54	101
4 歳	48	35	83	40 歳	72	77	149
5 歳	38	31	69	41 歳	61	73	134
6 歳	45	46	91	42 歳	61	62	123
7 歳	37	39	76	43 歳	59	59	118
8 歳	44	41	85	44 歳	51	51	102
9 歳	64	49	113	45 歳	47	57	104
10 歳	45	33	78	46 歳	45	47	92
11 歳	50	55	105	47 歳	55	46	101
12 歳	53	52	105	48 歳	34	45	79
13 歳	52	45	97	49 歳	45	46	91
14 歳	51	39	90	50 歳	37	46	83
15 歳	41	46	87	51 歳	40	48	88
16 歳	48	49	97	52 歳	40	47	87
17 歳	54	47	101	53 歳	46	42	88
18 歳	37	49	86	54 歳	39	54	93
19 歳	33	31	64	55 歳	38	57	95
20 歳	46	40	86	56 歳	46	38	84
21 歳	33	37	70	57 歳	47	61	108
22 歳	40	41	81	58 歳	58	71	129
23 歳	40	42	82	59 歳	55	66	121
24 歳	46	46	92	60 歳	47	58	105
25 歳	31	52	83	61 歳	48	57	105
26 歳	42	41	83	62 歳	61	81	142
27 歳	46	56	102	63 歳	62	71	133
28 歳	50	55	105	64 歳	70	75	145
29 歳	38	49	87	65 歳	61	77	138
30 歳	43	52	95	66 歳	76	71	147
31 歳	40	60	100	67 歳	48	61	109
32 歳	55	39	94	68 歳	35	26	61
33 歳	50	64	114	69 歳	40	47	87
34 歳	56	67	123	70 歳	38	48	86
35 歳	57	50	107	71 歳	46	49	95

校 区 別 年 齢 別 人 口 統 計 表

22 春日小学校

平成26. 6. 末現在 44 ページ

年 齢	男	女	人 口			
72 歳	48	42	90			
73 歳	35	58	93			
74 歳	38	39	77			
75 歳	30	44	74			
76 歳	32	32	64			
77 歳	29	27	56			
78 歳	24	32	56			
79 歳	25	40	65			
80 歳	26	37	63			
81 歳	11	45	56			
82 歳	13	33	46			
83 歳	20	28	48			
84 歳	12	25	37			
85 歳	10	32	42			
86 歳	11	33	44			
87 歳	14	18	32			
88 歳	6	25	31			
89 歳	8	12	20			
90 歳	4	16	20			
91 歳	1	9	10			
92 歳	2	13	15			
93 歳	1	13	14			
94 歳	1	6	7			
95 歳	2	3	5			
96 歳	1	1	2			
97 歳	0	2	2			
98 歳	1	1	2			
99 歳	0	4	4			
100 歳	0	1	1			
101 歳	0	1	1			
102 歳	0	1	1			
103 歳	0	0	0			
104 歳	0	0	0			
105 歳	0	1	1			
合計	3,866	4,388	8,254			

校 区 別 年 齢 別 人 口 統 計 表

23

川上小学校

平成26 . 6 . 末現在 45 ページ

年 齢	男	女	人 口	年 齢	男	女	人 口
0 歳	20	18	38	36 歳	31	24	55
1 歳	18	16	34	37 歳	34	33	67
2 歳	19	15	34	38 歳	35	36	71
3 歳	22	24	46	39 歳	43	28	71
4 歳	15	22	37	40 歳	40	38	78
5 歳	19	20	39	41 歳	30	33	63
6 歳	31	28	59	42 歳	43	37	80
7 歳	26	21	47	43 歳	35	31	66
8 歳	28	28	56	44 歳	30	31	61
9 歳	26	30	56	45 歳	32	29	61
10 歳	30	29	59	46 歳	30	45	75
11 歳	30	21	51	47 歳	22	28	50
12 歳	26	27	53	48 歳	26	30	56
13 歳	26	41	67	49 歳	26	38	64
14 歳	24	31	55	50 歳	46	42	88
15 歳	29	42	71	51 歳	38	35	73
16 歳	30	32	62	52 歳	47	42	89
17 歳	28	38	66	53 歳	33	51	84
18 歳	26	34	60	54 歳	49	44	93
19 歳	36	23	59	55 歳	60	55	115
20 歳	37	32	69	56 歳	49	42	91
21 歳	36	19	55	57 歳	52	47	99
22 歳	21	27	48	58 歳	34	54	88
23 歳	31	24	55	59 歳	42	52	94
24 歳	22	24	46	60 歳	54	45	99
25 歳	27	15	42	61 歳	49	37	86
26 歳	31	21	52	62 歳	52	41	93
27 歳	31	33	64	63 歳	47	51	98
28 歳	33	22	55	64 歳	47	45	92
29 歳	24	30	54	65 歳	42	48	90
30 歳	34	28	62	66 歳	56	54	110
31 歳	22	32	54	67 歳	48	56	104
32 歳	25	20	45	68 歳	20	31	51
33 歳	27	23	50	69 歳	35	37	72
34 歳	22	32	54	70 歳	41	34	75
35 歳	31	27	58	71 歳	27	40	67

校 区 別 年 齢 別 人 口 統 計 表

23 川上小学校

平成26 . 6 . 末現在 46 ページ

年 齢	男	女	人 口	
72 歳	30	43	73	
73 歳	36	43	79	
74 歳	32	43	75	
75 歳	26	33	59	
76 歳	26	31	57	
77 歳	25	38	63	
78 歳	27	36	63	
79 歳	29	34	63	
80 歳	24	40	64	
81 歳	16	39	55	
82 歳	18	39	57	
83 歳	26	29	55	
84 歳	24	30	54	
85 歳	13	37	50	
86 歳	13	28	41	
87 歳	15	25	40	
88 歳	12	32	44	
89 歳	6	24	30	
90 歳	9	18	27	
91 歳	6	19	25	
92 歳	6	15	21	
93 歳	3	15	18	
94 歳	0	9	9	
95 歳	1	7	8	
96 歳	0	5	5	
97 歳	2	2	4	
98 歳	0	8	8	
99 歳	0	1	1	
100 歳	0	3	3	
101 歳	0	0	0	
102 歳	0	2	2	
合計	2,813	3,121	5,934	

校 区 別 年 齢 別 人 口 統 計 表

24

松梅小学校

平成26. 6. 末現在 47 ページ

年 齢	男	女	人 口	年 齢	男	女	人 口
0 歳	1	6	7	36 歳	7	7	14
1 歳	3	0	3	37 歳	5	7	12
2 歳	5	1	6	38 歳	6	2	8
3 歳	5	2	7	39 歳	4	5	9
4 歳	6	3	9	40 歳	4	6	10
5 歳	6	5	11	41 歳	8	5	13
6 歳	2	2	4	42 歳	7	5	12
7 歳	5	3	8	43 歳	7	3	10
8 歳	6	4	10	44 歳	5	4	9
9 歳	4	3	7	45 歳	7	4	11
10 歳	5	3	8	46 歳	4	6	10
11 歳	3	3	6	47 歳	2	8	10
12 歳	3	2	5	48 歳	4	8	12
13 歳	3	3	6	49 歳	2	4	6
14 歳	3	3	6	50 歳	4	7	11
15 歳	5	2	7	51 歳	7	7	14
16 歳	6	3	9	52 歳	7	6	13
17 歳	4	6	10	53 歳	8	4	12
18 歳	1	6	7	54 歳	7	7	14
19 歳	3	7	10	55 歳	9	6	15
20 歳	3	3	6	56 歳	12	12	24
21 歳	8	8	16	57 歳	9	8	17
22 歳	6	5	11	58 歳	10	11	21
23 歳	7	1	8	59 歳	8	8	16
24 歳	4	2	6	60 歳	13	9	22
25 歳	5	6	11	61 歳	8	5	13
26 歳	4	2	6	62 歳	14	5	19
27 歳	5	6	11	63 歳	14	7	21
28 歳	6	3	9	64 歳	16	12	28
29 歳	2	4	6	65 歳	16	22	38
30 歳	7	2	9	66 歳	7	12	19
31 歳	4	6	10	67 歳	14	13	27
32 歳	4	6	10	68 歳	6	4	10
33 歳	5	4	9	69 歳	5	7	12
34 歳	3	6	9	70 歳	7	9	16
35 歳	6	2	8	71 歳	7	10	17

校 区 別 年 齢 別 人 口 統 計 表

24 松梅小学校

平成26. 6. 末現在 48 ページ

年 齢	男	女	人 口	
72 歳	2	6	8	
73 歳	13	9	22	
74 歳	4	4	8	
75 歳	2	5	7	
76 歳	10	8	18	
77 歳	5	4	9	
78 歳	3	3	6	
79 歳	4	8	12	
80 歳	5	5	10	
81 歳	4	7	11	
82 歳	2	5	7	
83 歳	12	13	25	
84 歳	1	6	7	
85 歳	2	6	8	
86 歳	4	5	9	
87 歳	1	4	5	
88 歳	5	8	13	
89 歳	2	7	9	
90 歳	0	3	3	
91 歳	3	8	11	
92 歳	1	2	3	
93 歳	0	1	1	
94 歳	0	2	2	
95 歳	0	2	2	
96 歳	0	3	3	
97 歳	0	2	2	
98 歳	0	0	0	
99 歳	0	0	0	
100 歳	0	0	0	
101 歳	0	1	1	
合計	523	535	1,058	

校 区 別 年 齢 別 人 口 統 計 表

25

春日北小学校

平成26. 6. 末現在 49 ページ

年 齢	男	女	人 口	年 齢	男	女	人 口
0 歳	32	31	63	36 歳	47	43	90
1 歳	45	42	87	37 歳	54	40	94
2 歳	40	37	77	38 歳	61	52	113
3 歳	34	39	73	39 歳	44	60	104
4 歳	42	37	79	40 歳	63	47	110
5 歳	41	37	78	41 歳	52	50	102
6 歳	35	38	73	42 歳	53	42	95
7 歳	41	43	84	43 歳	53	44	97
8 歳	47	35	82	44 歳	54	53	107
9 歳	35	36	71	45 歳	35	44	79
10 歳	30	36	66	46 歳	39	39	78
11 歳	34	36	70	47 歳	40	42	82
12 歳	43	41	84	48 歳	32	49	81
13 歳	41	35	76	49 歳	40	43	83
14 歳	46	39	85	50 歳	38	44	82
15 歳	29	32	61	51 歳	39	52	91
16 歳	37	31	68	52 歳	43	47	90
17 歳	32	30	62	53 歳	49	50	99
18 歳	39	26	65	54 歳	35	39	74
19 歳	50	33	83	55 歳	43	49	92
20 歳	47	34	81	56 歳	41	48	89
21 歳	35	31	66	57 歳	46	67	113
22 歳	31	36	67	58 歳	42	65	107
23 歳	33	44	77	59 歳	54	54	108
24 歳	29	49	78	60 歳	57	42	99
25 歳	36	33	69	61 歳	40	63	103
26 歳	36	42	78	62 歳	65	57	122
27 歳	49	46	95	63 歳	50	71	121
28 歳	44	55	99	64 歳	62	53	115
29 歳	42	43	85	65 歳	62	67	129
30 歳	48	49	97	66 歳	45	55	100
31 歳	48	43	91	67 歳	44	47	91
32 歳	48	59	107	68 歳	23	32	55
33 歳	59	48	107	69 歳	38	49	87
34 歳	49	56	105	70 歳	29	58	87
35 歳	46	61	107	71 歳	29	36	65

校 区 別 年 齢 別 人 口 統 計 表

25 春日北小学校

平成26 . 6 . 末現在 50 ページ

年 齢	男	女	人 口			
72 歳	41	38	79			
73 歳	37	46	83			
74 歳	24	38	62			
75 歳	28	39	67			
76 歳	27	40	67			
77 歳	12	38	50			
78 歳	29	27	56			
79 歳	21	28	49			
80 歳	14	36	50			
81 歳	19	38	57			
82 歳	12	27	39			
83 歳	10	31	41			
84 歳	13	25	38			
85 歳	10	31	41			
86 歳	7	26	33			
87 歳	9	14	23			
88 歳	9	13	22			
89 歳	8	15	23			
90 歳	9	14	23			
91 歳	4	14	18			
92 歳	4	9	13			
93 歳	1	10	11			
94 歳	0	12	12			
95 歳	1	9	10			
96 歳	3	2	5			
97 歳	0	5	5			
98 歳	0	6	6			
99 歳	0	2	2			
100 歳	0	1	1			
101 歳	0	0	0			
102 歳	0	0	0			
103 歳	0	1	1			
合計	3,446	3,871	7,317			

校 区 別 年 齢 別 人 口 統 計 表

27 富士小学校

平成26 . 6 . 未現在 51 ページ

年 齢	男	女	人 口	年 齢	男	女	人 口
0 歳	10	5	15	36 歳	7	15	22
1 歳	13	8	21	37 歳	14	14	28
2 歳	9	4	13	38 歳	9	4	13
3 歳	13	5	18	39 歳	16	18	34
4 歳	2	8	10	40 歳	11	12	23
5 歳	13	7	20	41 歳	14	10	24
6 歳	5	10	15	42 歳	17	14	31
7 歳	6	8	14	43 歳	9	11	20
8 歳	14	12	26	44 歳	12	11	23
9 歳	5	5	10	45 歳	12	11	23
10 歳	8	8	16	46 歳	10	7	17
11 歳	7	11	18	47 歳	13	16	29
12 歳	12	10	22	48 歳	15	13	28
13 歳	6	15	21	49 歳	9	18	27
14 歳	11	13	24	50 歳	11	14	25
15 歳	11	11	22	51 歳	13	12	25
16 歳	15	9	24	52 歳	22	18	40
17 歳	15	10	25	53 歳	16	22	38
18 歳	15	11	26	54 歳	29	16	45
19 歳	10	14	24	55 歳	23	20	43
20 歳	11	12	23	56 歳	18	21	39
21 歳	11	15	26	57 歳	21	21	42
22 歳	12	10	22	58 歳	15	20	35
23 歳	9	6	15	59 歳	23	24	47
24 歳	11	10	21	60 歳	19	24	43
25 歳	11	6	17	61 歳	31	28	59
26 歳	6	17	23	62 歳	23	31	54
27 歳	14	13	27	63 歳	41	15	56
28 歳	15	17	32	64 歳	30	26	56
29 歳	9	7	16	65 歳	22	24	46
30 歳	15	8	23	66 歳	37	21	58
31 歳	16	15	31	67 歳	22	27	49
32 歳	14	12	26	68 歳	12	11	23
33 歳	13	13	26	69 歳	16	18	34
34 歳	15	18	33	70 歳	17	16	33
35 歳	11	6	17	71 歳	13	15	28

校 区 別 年 齢 別 人 口 統 計 表

27

富士小学校

平成26 . 6 . 末現在 52 ページ

年 齢	男	女	人 口			
72 歳	15	17	32			
73 歳	13	27	40			
74 歳	13	29	42			
75 歳	12	15	27			
76 歳	12	28	40			
77 歳	19	10	29			
78 歳	21	19	40			
79 歳	16	19	35			
80 歳	16	27	43			
81 歳	7	33	40			
82 歳	13	21	34			
83 歳	14	20	34			
84 歳	14	20	34			
85 歳	12	24	36			
86 歳	12	10	22			
87 歳	10	19	29			
88 歳	10	16	26			
89 歳	3	18	21			
90 歳	2	8	10			
91 歳	3	13	16			
92 歳	2	4	6			
93 歳	3	11	14			
94 歳	1	3	4			
95 歳	0	3	3			
96 歳	0	3	3			
97 歳	2	2	4			
98 歳	1	2	3			
99 歳	0	1	1			
100 歳	0	2	2			
101 歳	1	1	2			
102 歳	0	0	0			
103 歳	0	0	0			
104 歳	0	1	1			
合計	1,282	1,413	2,695			

校 区 別 年 齢 別 人 口 統 計 表

28 北山小学校

平成26. 6. 末現在 53 ページ

年 齢	男	女	人 口	年 齢	男	女	人 口
0 歳	2	1	3	36 歳	3	5	8
1 歳	4	4	8	37 歳	6	0	6
2 歳	5	4	9	38 歳	3	3	6
3 歳	3	0	3	39 歳	3	4	7
4 歳	5	2	7	40 歳	3	0	3
5 歳	2	1	3	41 歳	5	2	7
6 歳	2	3	5	42 歳	2	3	5
7 歳	4	1	5	43 歳	1	7	8
8 歳	2	3	5	44 歳	5	3	8
9 歳	3	5	8	45 歳	2	5	7
10 歳	2	4	6	46 歳	3	1	4
11 歳	6	1	7	47 歳	5	2	7
12 歳	4	3	7	48 歳	5	5	10
13 歳	5	1	6	49 歳	1	3	4
14 歳	4	3	7	50 歳	3	4	7
15 歳	2	2	4	51 歳	8	5	13
16 歳	6	1	7	52 歳	4	3	7
17 歳	4	1	5	53 歳	6	7	13
18 歳	3	5	8	54 歳	9	13	22
19 歳	6	3	9	55 歳	5	5	10
20 歳	8	1	9	56 歳	12	11	23
21 歳	4	6	10	57 歳	9	9	18
22 歳	4	7	11	58 歳	9	8	17
23 歳	5	7	12	59 歳	10	7	17
24 歳	2	7	9	60 歳	6	8	14
25 歳	5	6	11	61 歳	13	5	18
26 歳	2	6	8	62 歳	8	14	22
27 歳	1	5	6	63 歳	7	8	15
28 歳	6	4	10	64 歳	12	10	22
29 歳	5	6	11	65 歳	5	7	12
30 歳	2	5	7	66 歳	15	7	22
31 歳	7	5	12	67 歳	6	5	11
32 歳	5	4	9	68 歳	6	5	11
33 歳	7	6	13	69 歳	5	8	13
34 歳	12	4	16	70 歳	6	5	11
35 歳	6	1	7	71 歳	5	7	12

校 区 別 年 齢 別 人 口 統 計 表

28

北山小学校

平成26. 6. 末現在 54 ページ

年 齢	男	女	人 口	
72 歳	3	3	6	
73 歳	9	10	19	
74 歳	3	4	7	
75 歳	4	10	14	
76 歳	9	6	15	
77 歳	10	14	24	
78 歳	2	12	14	
79 歳	12	8	20	
80 歳	10	10	20	
81 歳	5	11	16	
82 歳	11	10	21	
83 歳	5	8	13	
84 歳	5	5	10	
85 歳	4	11	15	
86 歳	4	12	16	
87 歳	4	8	12	
88 歳	4	7	11	
89 歳	1	6	7	
90 歳	2	11	13	
91 歳	1	1	2	
92 歳	1	0	1	
93 歳	1	0	1	
94 歳	0	3	3	
95 歳	1	1	2	
96 歳	1	3	4	
97 歳	0	1	1	
98 歳	0	0	0	
99 歳	0	1	1	
100 歳	0	0	0	
101 歳	0	2	2	
合計	483	510	993	

校 区 別 年 齢 別 人 口 統 計 表

29 北山東部小学校

平成26. 6. 末現在 55 ページ

年 齢	男	女	人 口	年 齢	男	女	人 口
0 歳	1	0	1	36 歳	3	0	3
1 歳	3	1	4	37 歳	0	1	1
2 歳	0	1	1	38 歳	1	3	4
3 歳	1	0	1	39 歳	3	0	3
4 歳	4	2	6	40 歳	1	3	4
5 歳	0	1	1	41 歳	1	1	2
6 歳	2	1	3	42 歳	3	6	9
7 歳	0	0	0	43 歳	4	0	4
8 歳	1	2	3	44 歳	0	2	2
9 歳	1	4	5	45 歳	2	4	6
10 歳	4	2	6	46 歳	1	1	2
11 歳	2	3	5	47 歳	3	2	5
12 歳	3	2	5	48 歳	1	0	1
13 歳	1	1	2	49 歳	4	2	6
14 歳	0	1	1	50 歳	1	2	3
15 歳	1	1	2	51 歳	2	4	6
16 歳	0	1	1	52 歳	1	4	5
17 歳	1	3	4	53 歳	5	0	5
18 歳	0	1	1	54 歳	6	2	8
19 歳	1	3	4	55 歳	3	1	4
20 歳	3	2	5	56 歳	4	4	8
21 歳	0	3	3	57 歳	5	2	7
22 歳	2	0	2	58 歳	0	2	2
23 歳	2	1	3	59 歳	7	4	11
24 歳	1	0	1	60 歳	2	3	5
25 歳	1	0	1	61 歳	4	2	6
26 歳	1	0	1	62 歳	7	3	10
27 歳	0	1	1	63 歳	3	3	6
28 歳	4	1	5	64 歳	5	3	8
29 歳	3	2	5	65 歳	1	3	4
30 歳	2	1	3	66 歳	7	2	9
31 歳	2	2	4	67 歳	3	6	9
32 歳	0	2	2	68 歳	1	1	2
33 歳	1	1	2	69 歳	3	1	4
34 歳	2	0	2	70 歳	2	4	6
35 歳	2	0	2	71 歳	0	1	1

校 区 別 年 齢 別 人 口 統 計 表

29 | 北山東部小学校

平成26. 6. 末現在 56 ページ

年 齢	男	女	人 口	
72 歳	1	3	4	
73 歳	2	4	6	
74 歳	3	2	5	
75 歳	1	7	8	
76 歳	1	4	5	
77 歳	4	2	6	
78 歳	4	4	8	
79 歳	2	2	4	
80 歳	1	5	6	
81 歳	4	5	9	
82 歳	2	3	5	
83 歳	3	5	8	
84 歳	1	3	4	
85 歳	2	5	7	
86 歳	1	2	3	
87 歳	3	5	8	
88 歳	2	4	6	
89 歳	3	2	5	
90 歳	0	3	3	
91 歳	1	3	4	
92 歳	0	1	1	
93 歳	0	2	2	
94 歳	0	2	2	
95 歳	0	0	0	
96 歳	0	1	1	
97 歳	0	0	0	
98 歳	0	1	1	
合計	192	208	400	

校 区 別 年 齢 別 人 口 統 計 表

30 | 三瀬小学校

平成26. 6. 末現在 57 ページ

年 齢	男	女	人 口	年 齢	男	女	人 口
0 歳	2	7	9	36 歳	11	6	17
1 歳	5	5	10	37 歳	6	6	12
2 歳	7	5	12	38 歳	4	2	6
3 歳	5	7	12	39 歳	7	5	12
4 歳	3	7	10	40 歳	8	6	14
5 歳	5	7	12	41 歳	6	10	16
6 歳	5	4	9	42 歳	3	12	15
7 歳	5	3	8	43 歳	15	7	22
8 歳	3	7	10	44 歳	13	8	21
9 歳	5	5	10	45 歳	2	8	10
10 歳	13	6	19	46 歳	11	3	14
11 歳	4	5	9	47 歳	5	6	11
12 歳	7	7	14	48 歳	5	4	9
13 歳	8	7	15	49 歳	8	8	16
14 歳	5	3	8	50 歳	9	5	14
15 歳	9	4	13	51 歳	8	5	13
16 歳	8	5	13	52 歳	12	11	23
17 歳	11	5	16	53 歳	11	12	23
18 歳	6	7	13	54 歳	8	2	10
19 歳	5	2	7	55 歳	13	1	14
20 歳	3	7	10	56 歳	4	7	11
21 歳	6	9	15	57 歳	9	9	18
22 歳	5	2	7	58 歳	15	14	29
23 歳	7	5	12	59 歳	6	9	15
24 歳	3	2	5	60 歳	16	9	25
25 歳	6	4	10	61 歳	6	14	20
26 歳	4	11	15	62 歳	15	10	25
27 歳	5	5	10	63 歳	11	14	25
28 歳	6	5	11	64 歳	7	14	21
29 歳	0	6	6	65 歳	24	13	37
30 歳	6	13	19	66 歳	14	13	27
31 歳	7	8	15	67 歳	13	8	21
32 歳	8	5	13	68 歳	3	11	14
33 歳	6	5	11	69 歳	2	5	7
34 歳	7	6	13	70 歳	11	8	19
35 歳	8	5	13	71 歳	4	3	7

校 区 別 年 齢 別 人 口 統 計 表

30

三瀬小学校

平成26 . 6 . 末現在 58 ページ

年 齢	男	女	人 口			
72 歳	8	10	18			
73 歳	4	15	19			
74 歳	7	10	17			
75 歳	8	9	17			
76 歳	8	15	23			
77 歳	5	9	14			
78 歳	9	6	15			
79 歳	13	16	29			
80 歳	12	13	25			
81 歳	8	8	16			
82 歳	6	12	18			
83 歳	9	10	19			
84 歳	4	5	9			
85 歳	5	8	13			
86 歳	5	8	13			
87 歳	7	13	20			
88 歳	3	9	12			
89 歳	2	12	14			
90 歳	4	5	9			
91 歳	2	4	6			
92 歳	0	4	4			
93 歳	0	2	2			
94 歳	0	4	4			
95 歳	1	1	2			
96 歳	0	0	0			
97 歳	0	3	3			
98 歳	0	1	1			
99 歳	0	0	0			
100 歳	0	0	0			
101 歳	1	1	2			
102 歳	0	2	2			
103 歳	0	0	0			
104 歳	0	1	1			
合計	664	710	1,374			

校 区 別 年 齢 別 人 口 統 計 表

31 | 中川副小学校

平成26. 6. 末現在 59 ページ

年 齢	男	女	人 口	年 齢	男	女	人 口
0 歳	14	10	24	36 歳	18	18	36
1 歳	22	17	39	37 歳	17	17	34
2 歳	19	10	29	38 歳	20	18	38
3 歳	14	12	26	39 歳	18	13	31
4 歳	9	10	19	40 歳	28	14	42
5 歳	13	11	24	41 歳	17	23	40
6 歳	6	11	17	42 歳	21	20	41
7 歳	9	11	20	43 歳	20	20	40
8 歳	16	4	20	44 歳	19	18	37
9 歳	12	8	20	45 歳	10	18	28
10 歳	11	16	27	46 歳	16	28	44
11 歳	6	13	19	47 歳	23	24	47
12 歳	15	13	28	48 歳	25	19	44
13 歳	10	13	23	49 歳	19	25	44
14 歳	14	10	24	50 歳	29	27	56
15 歳	10	13	23	51 歳	22	13	35
16 歳	28	18	46	52 歳	17	17	34
17 歳	17	18	35	53 歳	17	17	34
18 歳	18	19	37	54 歳	22	18	40
19 歳	20	22	42	55 歳	27	18	45
20 歳	16	17	33	56 歳	24	19	43
21 歳	17	14	31	57 歳	20	13	33
22 歳	20	15	35	58 歳	15	21	36
23 歳	10	16	26	59 歳	20	23	43
24 歳	14	10	24	60 歳	30	29	59
25 歳	10	15	25	61 歳	26	27	53
26 歳	14	14	28	62 歳	22	26	48
27 歳	15	21	36	63 歳	27	25	52
28 歳	24	21	45	64 歳	30	29	59
29 歳	18	16	34	65 歳	37	28	65
30 歳	17	19	36	66 歳	35	33	68
31 歳	23	15	38	67 歳	23	15	38
32 歳	11	20	31	68 歳	16	17	33
33 歳	21	16	37	69 歳	15	24	39
34 歳	17	14	31	70 歳	21	26	47
35 歳	23	17	40	71 歳	23	18	41

校 区 別 年 齢 別 人 口 統 計 表

31

中川副小学校

平成26. 6. 末現在 60 ページ

年 齢	男	女	人 口			
72 歳	24	28	52			
73 歳	25	25	50			
74 歳	21	33	54			
75 歳	11	19	30			
76 歳	19	28	47			
77 歳	18	24	42			
78 歳	18	28	46			
79 歳	16	33	49			
80 歳	19	22	41			
81 歳	19	24	43			
82 歳	14	26	40			
83 歳	9	25	34			
84 歳	5	13	18			
85 歳	12	25	37			
86 歳	7	18	25			
87 歳	8	15	23			
88 歳	5	13	18			
89 歳	8	11	19			
90 歳	3	8	11			
91 歳	4	9	13			
92 歳	2	6	8			
93 歳	1	10	11			
94 歳	3	5	8			
95 歳	1	3	4			
96 歳	0	5	5			
97 歳	0	1	1			
98 歳	0	1	1			
99 歳	1	1	2			
100 歳	1	1	2			
合計	1,616	1,737	3,353			

校 区 別 年 齢 別 人 口 統 計 表

32

大詫間小学校

平成26. 6. 末現在 61 ページ

年 齢	男	女	人 口	年 齢	男	女	人 口
0 歳	8	3	11	36 歳	6	6	12
1 歳	8	6	14	37 歳	8	7	15
2 歳	3	4	7	38 歳	10	3	13
3 歳	5	5	10	39 歳	4	12	16
4 歳	4	3	7	40 歳	11	8	19
5 歳	7	3	10	41 歳	9	4	13
6 歳	1	3	4	42 歳	7	8	15
7 歳	8	4	12	43 歳	8	9	17
8 歳	4	5	9	44 歳	12	11	23
9 歳	5	3	8	45 歳	17	9	26
10 歳	4	6	10	46 歳	17	9	26
11 歳	5	8	13	47 歳	14	9	23
12 歳	5	3	8	48 歳	11	10	21
13 歳	2	6	8	49 歳	8	12	20
14 歳	7	5	12	50 歳	12	11	23
15 歳	9	9	18	51 歳	12	10	22
16 歳	12	14	26	52 歳	8	11	19
17 歳	8	6	14	53 歳	17	13	30
18 歳	11	10	21	54 歳	10	13	23
19 歳	9	7	16	55 歳	12	13	25
20 歳	10	8	18	56 歳	15	14	29
21 歳	6	6	12	57 歳	17	10	27
22 歳	7	4	11	58 歳	15	11	26
23 歳	6	4	10	59 歳	13	11	24
24 歳	7	11	18	60 歳	18	17	35
25 歳	8	6	14	61 歳	15	10	25
26 歳	5	9	14	62 歳	10	14	24
27 歳	10	8	18	63 歳	16	10	26
28 歳	10	12	22	64 歳	15	10	25
29 歳	12	3	15	65 歳	28	12	40
30 歳	15	7	22	66 歳	14	16	30
31 歳	12	6	18	67 歳	16	14	30
32 歳	8	1	9	68 歳	6	13	19
33 歳	3	4	7	69 歳	4	11	15
34 歳	9	5	14	70 歳	8	10	18
35 歳	7	8	15	71 歳	8	15	23

校 区 別 年 齢 別 人 口 統 計 表

32 | 大詫間小学校

平成26. 6. 末現在 62 ページ

年 齢	男	女	人 口	
72 歳	12	11	23	
73 歳	8	20	28	
74 歳	6	16	22	
75 歳	12	11	23	
76 歳	13	17	30	
77 歳	8	14	22	
78 歳	8	11	19	
79 歳	10	21	31	
80 歳	14	10	24	
81 歳	12	5	17	
82 歳	8	16	24	
83 歳	8	8	16	
84 歳	8	9	17	
85 歳	5	13	18	
86 歳	4	11	15	
87 歳	2	12	14	
88 歳	2	10	12	
89 歳	5	9	14	
90 歳	4	3	7	
91 歳	0	3	3	
92 歳	2	2	4	
93 歳	1	2	3	
94 歳	0	2	2	
95 歳	0	3	3	
96 歳	1	2	3	
97 歳	0	1	1	
98 歳	0	0	0	
99 歳	0	2	2	
100 歳	1	1	2	
101 歳	0	1	1	
合計	845	847	1,692	

校 区 別 年 齢 別 人 口 統 計 表

33 | 南川副小学校

平成26 . 6 . 末現在 63 ページ

年 齢	男	女	人 口	年 齢	男	女	人 口
0 歳	23	17	40	36 歳	41	23	64
1 歳	17	17	34	37 歳	38	29	67
2 歳	19	15	34	38 歳	33	32	65
3 歳	15	28	43	39 歳	37	40	77
4 歳	26	21	47	40 歳	40	27	67
5 歳	21	22	43	41 歳	28	36	64
6 歳	17	20	37	42 歳	44	40	84
7 歳	24	19	43	43 歳	37	36	73
8 歳	18	20	38	44 歳	34	45	79
9 歳	23	29	52	45 歳	37	42	79
10 歳	14	24	38	46 歳	41	43	84
11 歳	22	35	57	47 歳	51	43	94
12 歳	34	30	64	48 歳	43	38	81
13 歳	33	31	64	49 歳	46	33	79
14 歳	42	25	67	50 歳	33	42	75
15 歳	24	38	62	51 歳	30	38	68
16 歳	39	32	71	52 歳	37	52	89
17 歳	38	31	69	53 歳	35	30	65
18 歳	36	26	62	54 歳	36	35	71
19 歳	31	31	62	55 歳	41	50	91
20 歳	23	32	55	56 歳	51	44	95
21 歳	35	30	65	57 歳	37	56	93
22 歳	33	42	75	58 歳	54	44	98
23 歳	27	27	54	59 歳	53	41	94
24 歳	31	23	54	60 歳	52	47	99
25 歳	24	34	58	61 歳	42	53	95
26 歳	23	28	51	62 歳	54	53	107
27 歳	38	23	61	63 歳	40	50	90
28 歳	30	34	64	64 歳	68	55	123
29 歳	28	28	56	65 歳	45	50	95
30 歳	28	36	64	66 歳	60	50	110
31 歳	34	29	63	67 歳	40	47	87
32 歳	23	23	46	68 歳	20	27	47
33 歳	31	25	56	69 歳	28	41	69
34 歳	34	26	60	70 歳	48	48	96
35 歳	25	25	50	71 歳	30	48	78

校 区 別 年 齢 別 人 口 統 計 表

33 南川副小学校

平成26. 6. 末現在 64 ページ

年 齢	男	女	人 口			
72 歳	44	65	109			
73 歳	38	49	87			
74 歳	38	51	89			
75 歳	33	51	84			
76 歳	38	45	83			
77 歳	31	36	67			
78 歳	36	41	77			
79 歳	27	32	59			
80 歳	22	40	62			
81 歳	30	32	62			
82 歳	17	46	63			
83 歳	19	24	43			
84 歳	15	40	55			
85 歳	13	27	40			
86 歳	14	28	42			
87 歳	9	35	44			
88 歳	15	24	39			
89 歳	10	23	33			
90 歳	7	10	17			
91 歳	8	20	28			
92 歳	4	15	19			
93 歳	0	16	16			
94 歳	2	6	8			
95 歳	3	5	8			
96 歳	0	8	8			
97 歳	1	7	8			
98 歳	0	3	3			
99 歳	0	0	0			
100 歳	0	0	0			
101 歳	0	0	0			
102 歳	0	0	0			
103 歳	0	0	0			
104 歳	0	1	1			
合計	2,941	3,264	6,205			

校 区 別 年 齢 別 人 口 統 計 表

34

西川副小学校

平成26. 6. 末現在 65 ページ

年 齢	男	女	人 口		年 齢	男	女	人 口
0 歳	33	26	59		36 歳	46	32	78
1 歳	38	32	70		37 歳	37	41	78
2 歳	27	26	53		38 歳	33	24	57
3 歳	31	20	51		39 歳	37	41	78
4 歳	29	29	58		40 歳	42	35	77
5 歳	27	33	60		41 歳	37	33	70
6 歳	25	24	49		42 歳	37	45	82
7 歳	27	21	48		43 歳	28	19	47
8 歳	13	23	36		44 歳	36	34	70
9 歳	21	29	50		45 歳	31	29	60
10 歳	23	24	47		46 歳	31	34	65
11 歳	29	26	55		47 歳	34	44	78
12 歳	26	29	55		48 歳	30	29	59
13 歳	22	34	56		49 歳	38	32	70
14 歳	24	31	55		50 歳	33	19	52
15 歳	26	24	50		51 歳	26	48	74
16 歳	18	26	44		52 歳	43	39	82
17 歳	24	26	50		53 歳	31	44	75
18 歳	27	26	53		54 歳	31	41	72
19 歳	30	27	57		55 歳	45	43	88
20 歳	20	24	44		56 歳	42	35	77
21 歳	28	29	57		57 歳	31	43	74
22 歳	30	24	54		58 歳	47	43	90
23 歳	25	26	51		59 歳	43	36	79
24 歳	30	26	56		60 歳	44	51	95
25 歳	23	29	52		61 歳	44	41	85
26 歳	28	37	65		62 歳	40	55	95
27 歳	36	23	59		63 歳	48	55	103
28 歳	44	47	91		64 歳	60	45	105
29 歳	37	32	69		65 歳	59	61	120
30 歳	32	22	54		66 歳	44	44	88
31 歳	34	42	76		67 歳	47	51	98
32 歳	43	37	80		68 歳	18	27	45
33 歳	33	49	82		69 歳	29	33	62
34 歳	34	28	62		70 歳	25	38	63
35 歳	28	36	64		71 歳	33	41	74

校 区 別 年 齢 別 人 口 統 計 表

34

西川副小学校

平成26 . 6 . 末現在 66 ページ

年 齢	男	女	人 口			
72 歳	34	42	76			
73 歳	30	44	74			
74 歳	30	34	64			
75 歳	24	28	52			
76 歳	27	34	61			
77 歳	34	29	63			
78 歳	30	41	71			
79 歳	22	31	53			
80 歳	28	27	55			
81 歳	26	29	55			
82 歳	18	22	40			
83 歳	12	33	45			
84 歳	17	26	43			
85 歳	16	17	33			
86 歳	18	32	50			
87 歳	9	15	24			
88 歳	7	22	29			
89 歳	6	10	16			
90 歳	4	7	11			
91 歳	2	14	16			
92 歳	1	9	10			
93 歳	1	10	11			
94 歳	2	4	6			
95 歳	1	6	7			
96 歳	4	3	7			
97 歳	1	1	2			
98 歳	0	2	2			
99 歳	0	2	2			
100 歳	1	3	4			
101 歳	1	0	1			
102 歳	0	1	1			
合計	2,791	3,030	5,821			

校 区 別 年 齢 別 人 口 統 計 表

35 東与賀小学校

平成26. 6. 末現在 67 ページ

年 齢	男	女	人 口	年 齢	男	女	人 口
0 歳	57	38	95	36 歳	59	58	117
1 歳	37	47	84	37 歳	60	57	117
2 歳	47	36	83	38 歳	48	53	101
3 歳	41	46	87	39 歳	69	78	147
4 歳	39	51	90	40 歳	65	77	142
5 歳	43	43	86	41 歳	65	60	125
6 歳	50	40	90	42 歳	60	51	111
7 歳	41	48	89	43 歳	58	68	126
8 歳	59	49	108	44 歳	51	52	103
9 歳	58	45	103	45 歳	62	60	122
10 歳	49	48	97	46 歳	57	49	106
11 歳	56	54	110	47 歳	53	57	110
12 歳	56	48	104	48 歳	53	60	113
13 歳	62	52	114	49 歳	63	53	116
14 歳	57	51	108	50 歳	53	49	102
15 歳	51	53	104	51 歳	51	55	106
16 歳	52	50	102	52 歳	60	53	113
17 歳	55	54	109	53 歳	52	52	104
18 歳	39	45	84	54 歳	48	49	97
19 歳	40	55	95	55 歳	58	58	116
20 歳	39	41	80	56 歳	48	54	102
21 歳	37	31	68	57 歳	61	56	117
22 歳	29	46	75	58 歳	41	55	96
23 歳	33	39	72	59 歳	55	68	123
24 歳	25	41	66	60 歳	66	56	122
25 歳	30	40	70	61 歳	52	63	115
26 歳	43	47	90	62 歳	63	62	125
27 歳	48	36	84	63 歳	66	66	132
28 歳	50	44	94	64 歳	74	61	135
29 歳	52	58	110	65 歳	60	76	136
30 歳	54	46	100	66 歳	58	67	125
31 歳	54	61	115	67 歳	60	44	104
32 歳	46	47	93	68 歳	26	43	69
33 歳	44	50	94	69 歳	45	42	87
34 歳	55	46	101	70 歳	46	50	96
35 歳	64	54	118	71 歳	37	41	78

校 区 別 年 齢 別 人 口 統 計 表

35

東与賀小学校

平成26 . 6 . 末現在 68 ページ

年 齢	男	女	人 口	年 齢	男	女	人 口
72 歳	36	47	83	**合計**	4,136	4,506	8,642
73 歳	46	47	93				
74 歳	26	39	65				
75 歳	28	40	68				
76 歳	38	42	80				
77 歳	22	55	77				
78 歳	27	33	60				
79 歳	31	41	72				
80 歳	20	47	67				
81 歳	29	35	64				
82 歳	27	37	64				
83 歳	20	33	53				
84 歳	20	48	68				
85 歳	13	29	42				
86 歳	11	27	38				
87 歳	8	26	34				
88 歳	7	26	33				
89 歳	9	30	39				
90 歳	7	19	26				
91 歳	3	16	19				
92 歳	2	15	17				
93 歳	2	11	13				
94 歳	5	8	13				
95 歳	1	6	7				
96 歳	2	3	5				
97 歳	0	3	3				
98 歳	0	4	4				
99 歳	0	3	3				
100 歳	1	1	2				
101 歳	0	0	0				
102 歳	0	0	0				
103 歳	0	1	1				
104 歳	0	0	0				
105 歳	0	0	0				
106 歳	0	1	1				

校 区 別 年 齢 別 人 口 統 計 表

36

思齊小学校

平成26. 6. 末現在 69 ページ

年 齢	男	女	人 口	年 齢	男	女	人 口
0 歳	50	38	88	36 歳	62	52	114
1 歳	38	34	72	37 歳	45	64	109
2 歳	42	42	84	38 歳	41	52	93
3 歳	49	44	93	39 歳	57	56	113
4 歳	42	41	83	40 歳	49	61	110
5 歳	36	42	78	41 歳	55	52	107
6 歳	47	44	91	42 歳	52	49	101
7 歳	41	42	83	43 歳	52	38	90
8 歳	34	46	80	44 歳	42	55	97
9 歳	34	33	67	45 歳	68	53	121
10 歳	44	43	87	46 歳	50	66	116
11 歳	44	46	90	47 歳	57	55	112
12 歳	44	50	94	48 歳	52	51	103
13 歳	61	43	104	49 歳	51	45	96
14 歳	50	33	83	50 歳	61	64	125
15 歳	49	45	94	51 歳	51	51	102
16 歳	48	41	89	52 歳	45	48	93
17 歳	46	46	92	53 歳	65	49	114
18 歳	38	31	69	54 歳	44	63	107
19 歳	48	46	94	55 歳	60	74	134
20 歳	30	53	83	56 歳	56	47	103
21 歳	44	40	84	57 歳	72	55	127
22 歳	38	51	89	58 歳	49	51	100
23 歳	46	43	89	59 歳	73	64	137
24 歳	37	32	69	60 歳	50	45	95
25 歳	42	56	98	61 歳	66	66	132
26 歳	59	50	109	62 歳	48	64	112
27 歳	41	51	92	63 歳	60	66	126
28 歳	55	47	102	64 歳	59	58	117
29 歳	51	47	98	65 歳	65	67	132
30 歳	40	52	92	66 歳	71	70	141
31 歳	55	53	108	67 歳	50	54	104
32 歳	39	45	84	68 歳	25	37	62
33 歳	40	47	87	69 歳	26	42	68
34 歳	41	57	98	70 歳	45	48	93
35 歳	51	55	106	71 歳	38	52	90

校 区 別 年 齢 別 人 口 統 計 表

36

思齊小学校

平成26 . 6 . 末現在 70 ページ

年 齢	男	女	人 口	年 齢	男	女	人 口
72 歳	33	59	92	**合計**	3,966	4,370	8,336
73 歳	41	39	80	**総計**	110,911	124,769	235,680
74 歳	33	43	76				
75 歳	26	37	63				
76 歳	30	54	84				
77 歳	27	44	71				
78 歳	34	47	81				
79 歳	42	48	90				
80 歳	28	48	76				
81 歳	30	45	75				
82 歳	19	35	54				
83 歳	27	24	51				
84 歳	18	36	54				
85 歳	14	38	52				
86 歳	14	19	33				
87 歳	13	32	45				
88 歳	13	16	29				
89 歳	4	27	31				
90 歳	2	15	17				
91 歳	5	16	21				
92 歳	2	9	11				
93 歳	3	11	14				
94 歳	0	7	7				
95 歳	0	6	6				
96 歳	1	7	8				
97 歳	1	3	4				
98 歳	0	4	4				
99 歳	0	3	3				
100 歳	0	1	1				
101 歳	0	1	1				
102 歳	0	0	0				
103 歳	0	1	1				
104 歳	0	1	1				
105 歳	0	0	0				
106 歳	0	1	1				

年 齢 別 人 口 統 計 表

佐賀市

平成26 . 6 . 末現在 1 ページ

年 齢	男	女	人 口		年 齢	男	女	人 口
0 歳	1,101	967	2,068		20 歳	1,211	1,255	2,466
1 歳	1,091	994	2,085		21 歳	1,296	1,215	2,511
2 歳	1,138	1,043	2,181		22 歳	1,257	1,229	2,486
3 歳	1,143	1,101	2,244		23 歳	1,156	1,153	2,309
4 歳	1,101	1,044	2,145		24 歳	1,162	1,205	2,367
合計	5,574	5,149	10,723		**合計**	6,082	6,057	12,139
5 歳	1,081	1,061	2,142		25 歳	1,089	1,222	2,311
6 歳	1,077	1,111	2,188		26 歳	1,149	1,233	2,382
7 歳	1,083	1,000	2,083		27 歳	1,265	1,338	2,603
8 歳	1,092	1,092	2,184		28 歳	1,298	1,349	2,647
9 歳	1,130	1,043	2,173		29 歳	1,273	1,396	2,669
合計	5,463	5,307	10,770		**合計**	6,074	6,538	12,612
10 歳	1,096	1,089	2,185		30 歳	1,297	1,356	2,653
11 歳	1,152	1,158	2,310		31 歳	1,367	1,437	2,804
12 歳	1,192	1,151	2,343		32 歳	1,376	1,404	2,780
13 歳	1,263	1,206	2,469		33 歳	1,399	1,386	2,785
14 歳	1,265	1,182	2,447		34 歳	1,443	1,493	2,936
合計	5,968	5,786	11,754		**合計**	6,882	7,076	13,958
15 歳	1,173	1,171	2,344		35 歳	1,442	1,458	2,900
16 歳	1,264	1,241	2,505		36 歳	1,423	1,521	2,944
17 歳	1,270	1,237	2,507		37 歳	1,498	1,549	3,047
18 歳	1,234	1,187	2,421		38 歳	1,517	1,563	3,080
19 歳	1,242	1,237	2,479		39 歳	1,594	1,652	3,246
合計	6,183	6,073	12,256		**合計**	7,474	7,743	15,217

年 齢 別 人 口 統 計 表

佐賀市

平成26 . 6 . 末現在 2 ページ

年 齢	男	女	人 口		年 齢	男	女	人 口
40 歳	1,624	1,685	3,309		60 歳	1,578	1,617	3,195
41 歳	1,558	1,681	3,239		61 歳	1,578	1,749	3,327
42 歳	1,606	1,641	3,247		62 歳	1,634	1,806	3,440
43 歳	1,536	1,522	3,058		63 歳	1,745	1,909	3,654
44 歳	1,484	1,586	3,070		64 歳	1,818	1,902	3,720
合計	7,808	8,115	15,923		**合計**	8,353	8,983	17,336
45 歳	1,481	1,617	3,098		65 歳	1,871	2,024	3,895
46 歳	1,476	1,569	3,045		66 歳	1,720	1,917	3,637
47 歳	1,395	1,523	2,918		67 歳	1,500	1,707	3,207
48 歳	1,306	1,466	2,772		68 歳	883	1,046	1,929
49 歳	1,411	1,538	2,949		69 歳	1,090	1,356	2,446
合計	7,069	7,713	14,782		**合計**	7,064	8,050	15,114
50 歳	1,417	1,574	2,991		70 歳	1,205	1,487	2,692
51 歳	1,391	1,484	2,875		71 歳	1,112	1,495	2,607
52 歳	1,395	1,502	2,897		72 歳	1,212	1,567	2,779
53 歳	1,368	1,502	2,870		73 歳	1,158	1,475	2,633
54 歳	1,382	1,536	2,918		74 歳	1,056	1,404	2,460
合計	6,953	7,598	14,551		**合計**	5,743	7,428	13,171
55 歳	1,444	1,599	3,043		75 歳	941	1,186	2,127
56 歳	1,428	1,504	2,932		76 歳	965	1,336	2,301
57 歳	1,378	1,560	2,938		77 歳	968	1,306	2,274
58 歳	1,466	1,611	3,077		78 歳	887	1,261	2,148
59 歳	1,600	1,639	3,239		79 歳	906	1,296	2,202
合計	7,316	7,913	15,229		**合計**	4,667	6,385	11,052

年 齡 別 人 口 統 計 表

佐賀市

平成26 . 6 . 末現在 3 ページ

年 齢	男	女	人 口		年 齢	男	女	人 口
80 歳	794	1,281	2,075		100 歳	5	45	50
81 歳	804	1,312	2,116		101 歳	5	32	37
82 歳	730	1,264	1,994		102 歳	1	19	20
83 歳	668	1,112	1,780		103 歳	2	13	15
84 歳	577	1,041	1,618		104 歳	1	8	9
合計	3,573	6,010	9,583		**合計**	14	117	131
85 歳	485	1,036	1,521		105 歳	0	1	1
86 歳	449	844	1,293		106 歳	0	4	4
87 歳	371	812	1,183		107 歳	0	1	1
88 歳	364	811	1,175		108 歳	0	0	0
89 歳	261	657	918		109 歳	0	1	1
合計	1,930	4,160	6,090		**合計**	0	7	7
90 歳	216	562	778		**総計**	110,911	124,769	235,680
91 歳	162	462	624					
92 歳	87	354	441					
93 歳	80	329	409					
94 歳	63	262	325					
合計	608	1,969	2,577					
95 歳	37	179	216					
96 歳	30	138	168					
97 歳	24	110	134					
98 歳	17	112	129					
99 歳	5	53	58					
合計	113	592	705					

町・丁目・大字別人口統計表

平成26. 6. 末現在 1 ページ

町・丁目・大字名	世帯数	人口	男	女	町・丁目・大字名	世帯数	人口	男	女
駅前中央一丁目	256	502	239	263	多布施二丁目	379	812	358	454
駅前中央二丁目	476	954	444	510	多布施三丁目	471	1,100	520	580
駅前中央三丁目	335	686	329	357	多布施四丁目	762	1,602	710	892
大財一丁目	168	321	147	174	天神一丁目	209	440	203	237
大財二丁目	396	760	341	419	天神二丁目	338	673	299	374
大財三丁目	248	556	246	310	天神三丁目	0	0	0	0
大財四丁目	286	519	236	283	天祐一丁目	424	923	424	499
大財五丁目	244	543	257	286	天祐二丁目	302	698	329	369
大財六丁目	506	1,172	537	635	唐人一丁目	268	566	258	308
神園一丁目	63	162	80	82	唐人二丁目	106	193	90	103
神園二丁目	282	615	293	322	西田代一丁目	180	332	165	167
神園三丁目	386	847	399	448	西田代二丁目	145	255	117	138
神園四丁目	210	421	184	237	日の出一丁目	702	1,416	705	711
神園五丁目	265	583	276	307	日の出二丁目	0	0	0	0
神園六丁目	197	378	170	208	松原一丁目	132	285	134	151
神野西一丁目	144	331	149	182	松原二丁目	193	406	168	238
神野西二丁目	280	611	294	317	松原三丁目	52	103	57	46
神野西三丁目	402	952	443	509	松原四丁目	296	545	228	317
神野西四丁目	435	1,078	532	546	水ヶ江一丁目	355	768	353	415
神野東一丁目	260	594	261	333	水ヶ江二丁目	372	809	365	444
神野東二丁目	182	339	172	167	水ヶ江三丁目	185	431	207	224
神野東三丁目	274	526	255	271	水ヶ江四丁目	272	696	337	359
神野東四丁目	261	586	294	292	水ヶ江五丁目	267	631	286	345
材木一丁目	74	142	53	89	水ヶ江六丁目	312	688	302	386
材木二丁目	163	348	161	187	八戸一丁目	162	387	177	210
城内一丁目	172	369	176	193	八戸二丁目	255	568	270	298
城内二丁目	199	393	185	208	八戸溝一丁目	256	633	299	334
白山一丁目	222	539	247	292	八戸溝二丁目	233	537	244	293
白山二丁目	151	294	133	161	八戸溝三丁目	221	512	249	263
末広一丁目	444	1,144	535	609	若宮一丁目	762	1,780	818	962
末広二丁目	413	829	412	417	若宮二丁目	391	871	396	475
田代一丁目	346	670	299	371	若宮三丁目	641	1,423	622	801
田代二丁目	405	816	364	452	若楠一丁目	193	502	230	272
多布施一丁目	331	676	315	361	若楠二丁目	325	807	402	405

町・丁目・大字別人口統計表

平成26. 6. 末現在 2 ページ

町・丁目・大字名	世帯数	人口	男	女	町・丁目・大字名	世帯数	人口	男	女
若楠三丁目	415	1,094	520	574	兵庫南四丁目	297	752	335	417
高木瀬東一丁目	375	908	419	489	南佐賀一丁目	320	706	338	368
高木瀬東二丁目	344	840	376	464	南佐賀二丁目	289	724	348	376
高木瀬東三丁目	415	1,042	482	560	南佐賀三丁目	334	734	350	384
高木瀬東四丁目	475	1,041	465	576	新栄東一丁目	76	194	80	114
高木瀬東五丁目	449	1,045	487	558	新栄東二丁目	164	438	210	228
高木瀬東六丁目	581	1,112	456	656	新栄東三丁目	181	436	207	229
高木瀬西一丁目	122	261	117	144	新栄東四丁目	309	780	345	435
高木瀬西二丁目	388	975	492	483	新栄西一丁目	225	548	258	290
高木瀬西三丁目	278	670	302	368	新栄西二丁目	162	460	228	232
高木瀬西四丁目	416	1,047	513	534	兵庫北一丁目	494	1,264	602	662
高木瀬西五丁目	439	1,087	514	573	兵庫北二丁目	651	1,350	637	713
高木瀬西六丁目	20	37	18	19	兵庫北三丁目	222	515	229	286
鍋島一丁目	691	1,841	885	956	兵庫北四丁目	79	214	104	110
鍋島二丁目	624	1,610	737	873	兵庫北五丁目	272	744	355	389
鍋島三丁目	585	1,294	617	677	兵庫北六丁目	236	481	230	251
鍋島四丁目	339	717	340	377	兵庫北七丁目	283	691	335	356
鍋島五丁目	442	941	389	552	愛敬町	202	334	171	163
鍋島六丁目	496	1,152	574	578	赤松町	337	616	281	335
開成一丁目	523	1,237	494	743	朝日町	323	780	355	425
開成二丁目	365	956	449	507	伊勢町	403	841	385	456
開成三丁目	200	551	274	277	今宿町	239	530	232	298
開成四丁目	140	344	155	189	駅南本町	234	450	192	258
開成五丁目	335	872	424	448	大財北町	140	360	182	178
開成六丁目	373	970	467	503	鬼丸町	648	1,545	718	827
光一丁目	354	771	366	405	卸本町	210	591	274	317
光二丁目	469	1,086	475	611	川原町	76	181	82	99
光三丁目	286	858	371	487	呉服元町	187	351	166	185
木原一丁目	539	1,321	625	696	紺屋町	157	310	149	161
木原二丁目	558	1,284	595	689	栄町	62	96	43	53
木原三丁目	347	909	413	496	道祖元町	132	248	129	119
兵庫南一丁目	631	1,655	787	868	下田町	195	449	204	245
兵庫南二丁目	541	1,289	614	675	昭栄町	291	719	325	394
兵庫南三丁目	455	1,190	537	653	新生町	300	790	398	392

町・丁目・大字別人口統計表

平成26. 6. 末現在 3 ページ

町・丁目・大字名	世帯数	人口	男	女	町・丁目・大字名	世帯数	人口	男	女
新中町	184	433	204	229	北川副町大字江上	284	841	408	433
成章町	113	211	88	123	北川副町大字木原	0	0	0	0
高木町	267	557	244	313	北川副町大字光法	864	2,075	942	1,133
高木瀬団地	240	318	134	184	北川副町大字新郷	223	578	281	297
中央本町	92	197	91	106	巨勢町大字高尾	378	929	434	495
天祐団地	286	423	161	262	巨勢町大字修理田	391	986	491	495
中折町	319	733	326	407	巨勢町大字東西	84	223	97	126
長瀬町	364	793	367	426	巨勢町大字牛島	1,199	2,910	1,385	1,525
中の小路	163	322	154	168	兵庫町大字渚	437	1,132	548	584
中の館町	268	670	308	362	兵庫町大字西渚	55	144	66	78
西魚町	82	170	81	89	兵庫町大字藤木	333	996	491	505
八幡小路	143	316	137	179	兵庫町大字瓦町	299	801	365	436
八丁畷町	193	362	187	175	兵庫町大字若宮	379	1,041	502	539
東佐賀町	484	1,055	463	592	高木瀬町大字東高木	316	834	388	446
堀川町	276	598	265	333	高木瀬町大字長瀬	765	1,916	925	991
緑小路	83	149	80	69	鍋島町大字八戸溝	1,363	3,559	1,691	1,868
柳町	97	182	89	93	鍋島町大字森田	758	2,057	1,012	1,045
与賀町	349	670	325	345	鍋島町大字鍋島	207	515	239	276
六座町	300	667	295	372	鍋島町大字蛸久	737	1,885	884	1,001
西田代町	3	4	1	3	鍋島町大字八戸	708	1,826	888	938
新郷本町	592	1,473	676	797	金立町大字金立	1,213	2,557	1,247	1,310
嘉瀬町大字荻野	411	1,118	534	584	金立町大字薬師丸	149	427	196	231
嘉瀬町大字中原	849	1,966	904	1,062	金立町大字千布	666	1,759	836	923
嘉瀬町大字扇町	374	891	394	497	久保泉町大字上和泉	276	828	395	433
嘉瀬町大字十五	387	1,088	507	581	久保泉町大字下和泉	425	1,069	512	557
西与賀町大字高太郎	302	879	426	453	久保泉町大字川久保	838	1,926	903	1,023
西与賀町大字厘外	607	1,324	641	683	蓮池町大字蓮池	248	669	298	371
西与賀町大字相応津	109	330	157	173	蓮池町大字見島	140	374	180	194
西与賀町大字今津	118	266	112	154	蓮池町大字小松	187	463	210	253
本庄町大字本庄	3,109	6,113	3,039	3,074	蓮池町大字古賀	65	196	90	106
本庄町大字鹿子	407	1,052	517	535	諸富町大字大堂	449	1,217	593	624
本庄町大字正里	69	184	90	94	諸富町大字徳富	1,315	3,573	1,678	1,895
本庄町大字袋	1,098	2,639	1,253	1,386	諸富町大字諸富津	488	1,096	504	592
本庄町大字末次	861	2,035	956	1,079	諸富町大字寺井津	336	894	445	449

町・丁目・大字別人口統計表

平成26. 6. 末現在 4 ページ

町・丁目・大字名	世帯数	人口	男	女	町・丁目・大字名	世帯数	人口	男	女
諸富町大字為重	867	2,601	1,219	1,382	富士町大字松瀬	35	98	47	51
諸富町大字山領	605	1,644	792	852	富士町大字梅野	0	0	0	0
大和町大字尼寺	2,734	7,035	3,317	3,718	三瀬村三瀬	271	667	316	351
大和町大字久池井	3,212	8,290	3,878	4,412	三瀬村藤原	144	446	215	231
大和町大字八反原	28	77	33	44	三瀬村杠	85	261	133	128
大和町大字川上	669	1,817	882	935	川副町大字犬井道	1,170	3,601	1,706	1,895
大和町大字東山田	595	1,865	874	991	川副町大字鹿江	945	2,604	1,235	1,369
大和町大字池上	288	922	420	502	川副町大字南里	715	1,926	935	991
大和町大字久留間	503	1,330	637	693	川副町大字西古賀	628	1,860	872	988
大和町大字梅野	234	651	316	335	川副町大字小々森	650	2,035	984	1,051
大和町大字名尾	36	92	49	43	川副町大字福富	558	1,386	672	714
大和町大字松瀬	169	484	242	242	川副町大字早津江津	216	587	266	321
富士町大字市川	71	258	129	129	川副町大字早津江	487	1,380	678	702
富士町大字内野	151	281	153	128	川副町大字大詫間	524	1,692	845	847
富士町大字大串	55	196	97	99	東与賀町大字下古賀	1,226	3,760	1,799	1,961
富士町大字大野	8	16	9	7	東与賀町大字田中	929	2,931	1,404	1,527
富士町大字小副川	237	643	303	340	東与賀町大字飯盛	679	1,951	933	1,018
富士町大字鎌原	13	34	16	18	久保田町大字徳万	1,005	2,753	1,301	1,452
富士町大字上合瀬	28	95	47	48	久保田町大字新田	669	2,051	999	1,052
富士町大字上熊川	120	283	126	157	久保田町大字久富	674	1,967	909	1,058
富士町大字上無津呂	75	194	100	94	久保田町大字久保田	423	1,332	650	682
富士町大字栗並	46	146	73	73	久保田町大字江戸	85	233	107	126
富士町大字古場	55	139	71	68					
富士町大字下合瀬	30	93	46	47	**総計**	96,073	235,680	110,911	124,769
富士町大字下熊川	59	169	78	91					
富士町大字下無津呂	74	171	75	96					
富士町大字杉山	38	128	58	70					
富士町大字関屋	75	256	118	138					
富士町大字苅木	20	45	20	25					
富士町大字中原	38	103	45	58					
富士町大字畑瀬	5	14	5	9					
富士町大字藤瀬	24	56	23	33					
富士町大字古湯	185	503	234	269					
富士町大字麻那古	57	167	84	83					