

住民基本台帳月報

(第1表) 人口, 世帯数

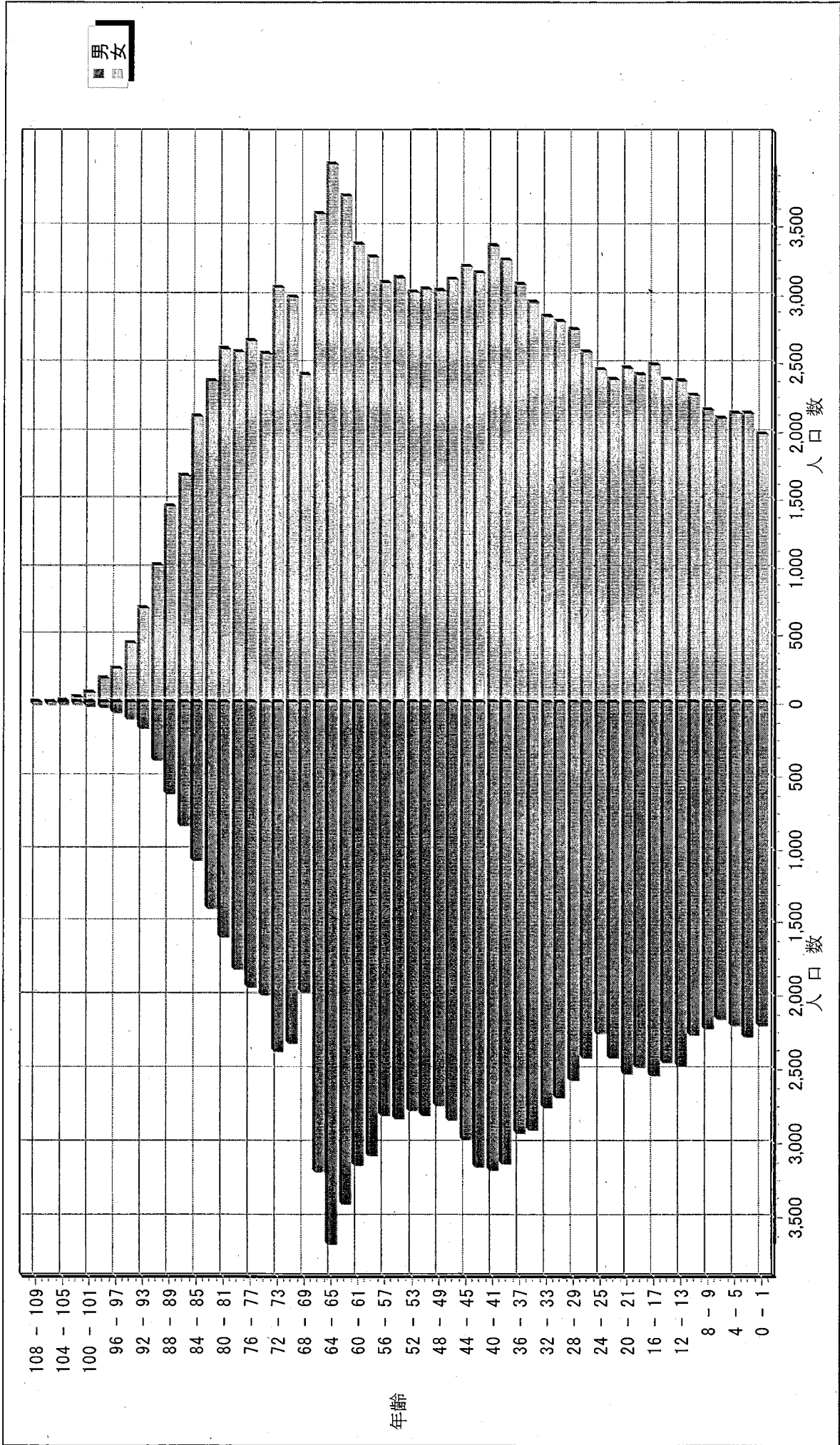
平成26年 5月分

人 口			
区分	男	女	計
日本人	110,382	124,007	234,389
外国人	505	751	1,256
計	110,887	124,758	235,645

世 帯 数			
日本人のみ	外国人のみ	混合	計
95,036	675	279	95,990

人口ピラミッド

平成26. 5. 未現在



校 区 別 男 女 統 計 表

平成26. 5. 末現在 1 ページ

校区(小学校)名	校区コード	世帯数	人口	男	女
勸興小学校	01	3,189	6,532	2,953	3,579
循誘小学校	02	4,283	8,852	4,006	4,846
日新小学校	03	4,257	9,449	4,432	5,017
赤松小学校	04	3,636	8,034	3,718	4,316
神野小学校	05	5,317	11,478	5,374	6,104
西与賀小学校	06	2,519	6,079	2,820	3,259
嘉瀬小学校	07	2,013	5,046	2,333	2,713
巨勢小学校	08	1,961	4,825	2,309	2,516
兵庫小学校	09	5,888	14,800	6,996	7,804
高木瀬小学校	10	5,902	13,917	6,502	7,415
北川副小学校	11	5,083	12,354	5,722	6,632
本庄小学校	12	5,553	12,068	5,875	6,193
鍋島小学校	13	5,402	13,329	6,326	7,003
金立小学校	14	2,027	4,745	2,273	2,472
久保泉小学校	15	1,536	3,821	1,818	2,003
芙蓉小学校	16	646	1,713	783	930
新栄小学校	17	3,129	7,457	3,485	3,972
若楠小学校	18	3,685	8,199	3,803	4,396
開成小学校	19	3,893	9,841	4,551	5,290
諸富北小学校	20	2,252	5,881	2,772	3,109
諸富南小学校	21	1,809	5,150	2,465	2,685
春日小学校	22	3,181	8,242	3,869	4,373
川上小学校	23	2,057	5,951	2,826	3,125
松梅小学校	24	369	1,060	525	535
春日北小学校	25	2,840	7,296	3,436	3,860
富士南小学校	26	0	0	0	0
富士小学校	27	1,002	2,695	1,282	1,413
北山小学校	28	349	991	485	506
北山東部小学校	29	143	400	192	208
三瀬小学校	30	497	1,372	663	709
中川副小学校	31	1,259	3,350	1,611	1,739
大詫間小学校	32	524	1,690	845	845
南川副小学校	33	2,112	6,203	2,941	3,262
西川副小学校	34	1,990	5,830	2,797	3,033

校 区 別 ・ 町 ・ 丁 目 ・ 大 字 別 人 口 統 計 表

01 勸興小学校

平成26.5.末現在 1 ページ

町・丁目・大字名	世帯数	人口	男	女
駅前中央一丁目	27	38	17	21
大財一丁目	73	143	65	78
大財三丁目	61	171	81	90
白山一丁目	220	533	244	289
白山二丁目	152	295	133	162
多布施一丁目	331	676	315	361
多布施二丁目	380	812	357	455
天神一丁目	208	440	201	239
天神二丁目	30	58	27	31
唐人一丁目	268	566	258	308
唐人二丁目	105	192	89	103
松原一丁目	130	282	133	149
松原二丁目	194	407	168	239
愛敬町	200	331	169	162
駅南本町	233	446	188	258
呉服元町	66	94	38	56
成章町	114	214	90	124
中央本町	92	197	91	106
中の小路	162	320	152	168
八幡小路	143	317	137	180
** 小計 **	3,189	6,532	2,953	3,579

校区別 ・ 町 ・ 丁目 ・ 大字別人口統計表

02 循誘小学校

平成26. 5. 末現在 2 ページ

町・丁目・大字名	世帯数	人口	男	女
駅前中央三丁目	27	47	24	23
大財一丁目	97	180	83	97
大財二丁目	391	751	337	414
大財三丁目	188	383	163	220
大財四丁目	287	521	238	283
大財五丁目	245	545	258	287
大財六丁目	506	1,170	536	634
材木一丁目	75	142	53	89
材木二丁目	162	349	161	188
田代一丁目	342	664	296	368
田代二丁目	403	816	367	449
松原三丁目	48	94	53	41
松原四丁目	187	373	154	219
愛敬町	2	2	1	1
朝日町	40	79	41	38
今宿町	46	108	52	56
大財北町	18	29	14	15
呉服元町	121	258	126	132
紺屋町	157	308	149	159
高木町	268	563	247	316
東佐賀町	484	1,060	464	596
柳町	97	182	89	93
巨勢町大字牛島	92	228	100	128
** 小計 **	4,283	8,852	4,006	4,846

校 区 別 ・ 町 ・ 丁 目 ・ 大 字 別 人 口 統 計 表

03 日新小学校

平成26. 5. 末現在 3 ページ

町・丁目・大字名	世帯数	人口	男	女
未広一丁目	439	1,136	531	605
未広二丁目	136	274	143	131
多布施三丁目	471	1,098	519	579
西田代一丁目	178	331	164	167
西田代二丁目	144	254	117	137
八戸一丁目	162	384	175	209
八戸二丁目	253	560	267	293
伊勢町	404	841	386	455
川原町	71	171	78	93
道祖元町	133	248	129	119
下田町	195	449	204	245
昭栄町	290	716	323	393
新生町	101	237	133	104
中折町	300	691	309	382
長瀬町	364	793	365	428
西魚町	82	170	81	89
与賀町	232	435	216	219
六座町	299	657	291	366
西田代町	3	4	1	3
** 小計 **	4,257	9,449	4,432	5,017

校 区 別 ・ 町 ・ 丁 目 ・ 大 字 別 人 口 統 計 表

04 赤松小学校		平成26.5. 末現在 4 ページ			
町・丁目・大字名	世帯数	人口	男	女	
城内一丁目	174	371	177	194	
城内二丁目	198	390	184	206	
松原三丁目	4	10	4	6	
松原四丁目	107	172	75	97	
水ヶ江一丁目	355	767	354	413	
水ヶ江二丁目	374	812	368	444	
水ヶ江三丁目	185	432	206	226	
水ヶ江四丁目	272	694	337	357	
水ヶ江五丁目	179	447	204	243	
水ヶ江六丁目	57	110	49	61	
赤松町	333	611	278	333	
朝日町	71	137	64	73	
今宿町	9	18	8	10	
鬼丸町	650	1,545	721	824	
川原町	5	10	4	6	
中の館町	270	673	311	362	
堀川町	275	601	268	333	
与賀町	118	234	106	128	
** 小計 **	3,636	8,034	3,718	4,316	

校 区 別 ・ 町 ・ 丁 目 ・ 大 字 別 人 口 統 計 表

05 神野小学校		平成26. 5. 末現在 5 ページ			
町・丁目・大字名	世帯数	人口	男	女	
駅前中央一丁目	229	465	221	244	
駅前中央二丁目	474	953	444	509	
駅前中央三丁目	188	403	198	205	
神園一丁目	63	162	80	82	
神園二丁目	286	621	295	326	
神園三丁目	277	662	301	361	
神園四丁目	210	417	184	233	
神園五丁目	214	467	223	244	
神園六丁目	55	89	41	48	
神野西一丁目	144	331	150	181	
神野西二丁目	280	615	297	318	
神野西三丁目	403	953	445	508	
神野西四丁目	435	1,083	534	549	
神野東一丁目	258	592	260	332	
神野東二丁目	182	338	171	167	
神野東三丁目	232	439	219	220	
神野東四丁目	227	505	251	254	
多布施四丁目	758	1,602	712	890	
天神二丁目	305	610	272	338	
栄町	60	94	42	52	
新中町	37	77	34	43	
** 小計 **	5,317	11,478	5,374	6,104	

校 区 別 ・ 町 ・ 丁 目 ・ 大 字 別 人 口 統 計 表

06 西与賀小学校

平成26.5. 末現在 6 ページ

町・丁目・大字名	世帯数	人口	男	女
未広二丁目	276	550	266	284
光一丁目	352	768	363	405
光二丁目	467	1,083	475	608
光三丁目	281	848	366	482
嘉瀬町大字十五	10	34	14	20
西与賀町大字高太郎	302	881	426	455
西与賀町大字厘外	606	1,322	642	680
西与賀町大字相応津	108	330	157	173
西与賀町字今津	117	263	111	152
** 小計 **	2,519	6,079	2,820	3,259

校 区 別 ・ 町 ・ 丁 目 ・ 大 字 別 人 口 統 計 表

07

嘉瀬小学校

平成26. 5. 末現在 7 ページ

町・丁目・大字名	世帯数	人口	男	女
嘉瀬町大字荻野	411	1,119	534	585
嘉瀬町大字中原	849	1,976	908	1,068
嘉瀬町大字扇町	374	894	395	499
嘉瀬町大字十五	379	1,057	496	561
*** 小計 ***	2,013	5,046	2,333	2,713

校 区 別 ・ 町 ・ 丁 目 ・ 大 字 別 人 口 統 計 表

08

巨勢小学校

平成26.5. 末現在 8 ページ

町・丁目・大字名	世帯数	人口	男	女
巨勢町大字高尾	377	923	431	492
巨勢町大字修理田	391	988	492	496
巨勢町大字東西	84	224	97	127
巨勢町大字牛島	1,109	2,690	1,289	1,401
*** 小計 ***	1,961	4,825	2,309	2,516

校 区 別 ・ 町 ・ 丁 目 ・ 大 字 別 人 口 統 計 表

09 兵庫小学校

平成26. 5. 末現在 9 ページ

町・丁目・大字名	世帯数	人口	男	女
駅前中央三丁目	118	235	107	128
兵庫南一丁目	634	1,660	792	868
兵庫南二丁目	533	1,274	605	669
兵庫南三丁目	455	1,191	537	654
兵庫南四丁目	300	756	337	419
兵庫北一丁目	492	1,262	601	661
兵庫北二丁目	649	1,352	638	714
兵庫北三丁目	220	512	228	284
兵庫北四丁目	79	214	104	110
兵庫北五丁目	272	742	353	389
兵庫北六丁目	231	475	225	250
兵庫北七丁目	281	685	332	353
大財北町	124	335	170	165
兵庫町大字淵	434	1,127	544	583
兵庫町大字西淵	52	137	63	74
兵庫町大字藤木	333	998	493	505
兵庫町大字瓦町	301	802	364	438
兵庫町大字若宮	380	1,043	503	540
** 小計 **	5,888	14,800	6,996	7,804

校 区 別 ・ 町 ・ 丁 目 ・ 大 字 別 人 口 統 計 表

10

高木瀬小学校

平成26. 5. 末現在 10 ページ

町・丁目・大字名	世帯数	人口	男	女
日の出一丁目	506	1,080	544	536
高木瀬東一丁目	374	909	421	488
高木瀬東二丁目	343	840	374	466
高木瀬東三丁目	420	1,044	481	563
高木瀬東四丁目	478	1,044	469	575
高木瀬東五丁目	448	1,042	484	558
高木瀬東六丁目	586	1,119	459	660
高木瀬西一丁目	121	261	118	143
高木瀬西二丁目	388	978	490	488
高木瀬西三丁目	272	661	297	364
高木瀬西四丁目	419	1,056	515	541
高木瀬西五丁目	439	1,088	514	574
高木瀬西六丁目	20	37	18	19
高木瀬町大字東高木	319	838	389	449
高木瀬町大字長瀬	769	1,920	929	991
*** 小計 ***	5,902	13,917	6,502	7,415

校 区 別 ・ 町 ・ 丁 目 ・ 大 字 別 人 口 統 計 表

11 北川副小学校		平成26. 5. 末現在 11 ページ		
町・丁目・大字名	世帯数	人口	男	女
水ヶ江五丁目	79	164	76	88
水ヶ江六丁目	255	582	258	324
木原一丁目	539	1,319	624	695
木原二丁目	565	1,294	596	698
木原三丁目	342	896	410	486
南佐賀一丁目	325	710	341	369
南佐賀二丁目	285	720	344	376
南佐賀三丁目	335	737	350	387
朝日町	214	568	254	314
今宿町	185	408	172	236
新郷本町	590	1,471	675	796
北川副町大字江上	281	830	399	431
北川副町大字光法	865	2,077	942	1,135
北川副町大字新郷	223	578	281	297
** 小計 **	5,083	12,354	5,722	6,632

校 区 別 ・ 町 ・ 丁 目 ・ 大 字 別 人 口 統 計 表

12 本庄小学校

平成26. 5. 末現在 12 ページ

町・丁目・大字名	世帯数	人口	男	女
水ヶ江五丁目	12	24	9	15
本庄町大字本庄	3,110	6,126	3,046	3,080
本庄町大字鹿子	406	1,054	519	535
本庄町大字正里	69	183	90	93
本庄町大字袋	1,097	2,647	1,260	1,387
本庄町大字末次	859	2,034	951	1,083
*** 小計 ***	5,553	12,068	5,875	6,193

校 区 別 ・ 町 ・ 丁 目 ・ 大 字 別 人 口 統 計 表

13

鍋島小学校

平成26 . 5 . 末現在 13 ページ

町・丁目・大字名	世帯数	人口	男	女
鍋島一丁目	688	1,829	879	950
鍋島二丁目	628	1,623	743	880
鍋島三丁目	581	1,287	612	675
鍋島四丁目	337	718	342	376
鍋島五丁目	440	939	390	549
鍋島六丁目	498	1,155	576	579
卸本町	209	586	270	316
鍋島町大字八戸溝	546	1,305	647	658
鍋島町大字森田	529	1,487	743	744
鍋島町大字鍋島	208	517	240	277
鍋島町大字蛸久	738	1,883	884	999
*** 小計 ***	5,402	13,329	6,326	7,003

校 区 別 ・ 町 ・ 丁 目 ・ 大 字 別 人 口 統 計 表

14

金立小学校

平成26. 5. 末現在 14 ページ

町・丁目・大字名	世帯数	人口	男	女
金立町大字金立	1,212	2,553	1,240	1,313
金立町大字薬師丸	150	429	196	233
金立町大字千布	665	1,763	837	926
*** 小計 ***	2,027	4,745	2,273	2,472

校 区 別 ・ 町 ・ 丁 目 ・ 大 字 別 人 口 統 計 表

15 久保泉小学校

平成26. 5. 末現在 15 ページ

町・丁目・大字名	世帯数	人口	男	女
金立町大字金立	2	7	5	2
久保泉町大字上和泉	278	833	398	435
久保泉町大字下和泉	428	1,072	516	556
久保泉町大字川久保	828	1,909	899	1,010
*** 小計 ***	1,536	3,821	1,818	2,003

校 区 別 ・ 町 ・ 丁 目 ・ 大 字 別 人 口 統 計 表

16 芙蓉小学校

平成26. 5. 末現在 16 ページ

町・丁目・大字名	世帯数	人口	男	女
蓮池町大字蓮池	249	672	299	373
蓮池町大字見島	141	377	181	196
蓮池町大字小松	190	467	212	255
蓮池町大字古賀	66	197	91	106
*** 小計 ***	646	1,713	783	930

校 区 別 ・ 町 ・ 丁 目 ・ 大 字 別 人 口 統 計 表

17 新栄小学校

平成26.5. 末現在 17 ページ

町・丁目・大字名	世帯数	人口	男	女
天祐一丁目	425	928	426	502
天祐二丁目	301	696	327	369
新栄東一丁目	76	194	80	114
新栄東二丁目	164	438	210	228
新栄東三丁目	179	430	203	227
新栄東四丁目	307	778	346	432
新栄西一丁目	222	541	255	286
新栄西二丁目	160	456	227	229
新生町	200	552	264	288
天祐団地	286	424	161	263
中折町	19	42	17	25
緑小路	83	149	80	69
鍋島町大字八戸	707	1,829	889	940
** 小計 **	3,129	7,457	3,485	3,972

校 区 別 ・ 町 ・ 丁 目 ・ 大 字 別 人 口 統 計 表

18

若楠小学校

平成26. 5. 末現在 18 ページ

町・丁目・大字名	世帯数	人口	男	女
神園三丁目	110	186	98	88
神野東三丁目	41	85	34	51
神野東四丁目	32	79	41	38
日の出一丁目	197	335	158	177
若宮一丁目	763	1,784	814	970
若宮二丁目	393	881	395	486
若宮三丁目	633	1,407	620	787
若楠一丁目	192	499	229	270
若楠二丁目	326	807	403	404
若楠三丁目	416	1,094	522	572
高木瀬西三丁目	6	12	6	6
新中町	146	353	167	186
高木瀬団地	236	314	130	184
八丁驛町	194	363	186	177
** 小計 **	3,685	8,199	3,803	4,396

校 区 別 ・ 町 ・ 丁 目 ・ 大 字 別 人 口 統 計 表

19 開成小学校

平成26. 5. 末現在 19 ページ

町・丁目・大字名	世帯数	人口	男	女
神園五丁目	50	115	54	61
神園六丁目	144	293	131	162
八戸溝一丁目	256	633	299	334
八戸溝二丁目	235	538	244	294
八戸溝三丁目	220	510	248	262
開成一丁目	521	1,237	499	738
開成二丁目	367	960	450	510
開成三丁目	201	549	272	277
開成四丁目	142	350	157	193
開成五丁目	336	874	425	449
開成六丁目	374	975	470	505
鍋島町大字八戸溝	819	2,246	1,038	1,208
鍋島町大字森田	228	561	264	297
** 小計 **	3,893	9,841	4,551	5,290

校 区 別 ・ 町 ・ 丁 目 ・ 大 字 別 人 口 統 計 表

21 諸富南小学校		平成26.5. 末現在 21 ページ			
町・丁目・大字名	世帯数	人口	男	女	
諸富町大字寺井津	336	897	446	451	
諸富町大字為重	868	2,614	1,227	1,387	
諸富町大字山領	605	1,639	792	847	
*** 小計 ***	1,809	5,150	2,465	2,685	

校 区 別 ・ 町 ・ 丁 目 ・ 大 字 別 人 口 統 計 表

23 川上小学校

平成26. 5. 末現在 23 ページ

町・丁目・大字名	世帯数	人口	男	女
大和町大字川上	669	1,819	885	934
大和町大字東山田	598	1,873	877	996
大和町大字池上	288	924	422	502
大和町大字久留間	502	1,335	642	693
<p style="text-align: center;">** 小計 **</p>	2,057	5,951	2,826	3,125

校 区 別 ・ 町 ・ 丁 目 ・ 大 字 別 人 口 統 計 表

24 松梅小学校

平成26. 5. 末現在 24 ページ

町・丁目・大字名	世帯数	人口	男	女
大和町大字梅野	165	484	234	250
大和町大字名尾	36	93	50	43
大和町大字松瀬	168	483	241	242
*** 小計 ***	369	1,060	525	535

校 区 別 ・ 町 ・ 丁 目 ・ 大 字 別 人 口 統 計 表

25 春日北小学校

平成26.5.末現在 25 ページ

町・丁目・大字名	世帯数	人口	男	女
大和町大字久池井	2,770	7,127	3,352	3,775
大和町大字梅野	70	169	84	85
*** 小計 ***	2,840	7,296	3,436	3,860

校 区 別 ・ 町 ・ 丁 目 ・ 大 字 別 人 口 統 計 表

27 富士小学校

平成26. 5. 末現在 26 ページ

町・丁目・大字名	世帯数	人口	男	女
富士町大字市川	71	260	129	131
富士町大字内野	150	280	152	128
富士町大字小副川	238	645	305	340
富士町大字鎌原	13	34	16	18
富士町大字上熊川	119	282	125	157
富士町大字下熊川	60	170	78	92
富士町大字杉山	38	128	58	70
富士町大字関屋	69	238	113	125
富士町大字菖木	20	45	20	25
富士町大字畑瀬	5	14	5	9
富士町大字古湯	184	501	234	267
富士町大字松瀬	35	98	47	51
** 小計 **	1,002	2,695	1,282	1,413

校 区 別 ・ 町 ・ 丁 目 ・ 大 字 別 人 口 統 計 表

28 | 北山小学校

平成26 . 5 . 末現在 27 ページ

町・丁目・大字名	世帯数	人口	男	女
富士町大字大串	55	196	97	99
富士町大字大野	8	17	9	8
富士町大字上無津呂	75	195	101	94
富士町大字栗並	46	146	73	73
富士町大字下無津呂	70	168	76	92
富士町大字中原	38	103	45	58
富士町大字麻那古	57	166	84	82
** 小計 **	349	991	485	506

校 区 別 ・ 町 ・ 丁 目 ・ 大 字 別 人 口 統 計 表

29

北山東部小学校

平成26 . 5 . 末現在 28 ページ

町・丁目・大字名	世帯数	人口	男	女
富士町大字上合瀬	28	95	47	48
富士町大字古場	55	139	71	68
富士町大字下合瀬	30	93	46	47
富士町大字関屋	6	17	5	12
富士町大字藤瀬	24	56	23	33
*** 小計 ***	143	400	192	208

校 区 別 ・ 町 ・ 丁 目 ・ 大 字 別 人 口 統 計 表

30

三瀬小学校

平成26. 5. 末現在 29 ページ

町・丁目・大字名	世帯数	人口	男	女
三瀬村三瀬	269	665	314	351
三瀬村藤原	144	447	216	231
三瀬村杠	84	260	133	127
*** 小計 ***	497	1,372	663	709

校 区 別 ・ 町 ・ 丁 目 ・ 大 字 別 人 口 統 計 表

32 大詫間小学校

平成26.5.末現在 31 ページ

町・丁目・大字名	世帯数	人口	男	女
川副町大字大詫間	524	1,690	845	845
** 小計 **	524	1,690	845	845

校 区 別 ・ 町 ・ 丁 目 ・ 大 字 別 人 口 統 計 表

33 南川副小学校

平成26. 5. 末現在 32 ページ

町・丁目・大字名	世帯数	人口	男	女
川副町大字犬井道	1,171	3,608	1,709	1,899
川副町大字鹿江	941	2,595	1,232	1,363
*** 小計 ***	2,112	6,203	2,941	3,262

校区別 ・ 町 ・ 丁目 ・ 大字別人口統計表

34

西川副小学校

平成26 . 5 . 末現在 33 ページ

町・丁目・大字名	世帯数	人口	男	女
川副町大字南里	716	1,929	938	991
川副町大字西古賀	625	1,859	871	988
川副町大字小々森	649	2,042	988	1,054
*** 小計 ***	1,990	5,830	2,797	3,033

校 区 別 ・ 町 ・ 丁 目 ・ 大 字 別 人 口 統 計 表

35 東与賀小学校

平成26 . 5 . 末現在 34 ページ

町・丁目・大字名	世帯数	人口	男	女
東与賀町大字下古賀	1,227	3,773	1,801	1,972
東与賀町大字田中	933	2,936	1,404	1,532
東与賀町大字飯盛	676	1,947	929	1,018
*** 小計 ***	2,836	8,656	4,134	4,522

校 区 別 年 齢 別 人 口 統 計 表

1 勸興小学校

平成26. 5. 末現在 1 ページ

年 齢	男	女	人 口	年 齢	男	女	人 口
0 歳	20	21	41	36 歳	38	50	88
1 歳	18	25	43	37 歳	47	44	91
2 歳	36	24	60	38 歳	45	51	96
3 歳	42	39	81	39 歳	55	42	97
4 歳	18	32	50	40 歳	40	49	89
5 歳	20	26	46	41 歳	41	56	97
6 歳	29	30	59	42 歳	43	55	98
7 歳	33	24	57	43 歳	49	44	93
8 歳	24	31	55	44 歳	41	51	92
9 歳	29	29	58	45 歳	30	56	86
10 歳	30	26	56	46 歳	48	44	92
11 歳	30	26	56	47 歳	42	53	95
12 歳	30	26	56	48 歳	40	32	72
13 歳	41	33	74	49 歳	48	51	99
14 歳	29	24	53	50 歳	40	49	89
15 歳	24	39	63	51 歳	48	44	92
16 歳	30	35	65	52 歳	52	49	101
17 歳	28	32	60	53 歳	42	49	91
18 歳	31	34	65	54 歳	46	48	94
19 歳	25	29	54	55 歳	39	46	85
20 歳	25	26	51	56 歳	33	41	74
21 歳	16	34	50	57 歳	33	44	77
22 歳	29	41	70	58 歳	41	46	87
23 歳	33	27	60	59 歳	42	48	90
24 歳	23	38	61	60 歳	41	39	80
25 歳	34	35	69	61 歳	46	43	89
26 歳	27	33	60	62 歳	46	41	87
27 歳	25	36	61	63 歳	44	40	84
28 歳	34	27	61	64 歳	37	58	95
29 歳	31	33	64	65 歳	58	71	129
30 歳	32	41	73	66 歳	39	63	102
31 歳	34	42	76	67 歳	47	55	102
32 歳	40	35	75	68 歳	28	20	48
33 歳	41	33	74	69 歳	26	40	66
34 歳	28	40	68	70 歳	38	51	89
35 歳	36	45	81	71 歳	24	44	68

校 区 別 年 齢 別 人 口 統 計 表

1 | 勸興小学校

平成26. 5. 末現在 2 ページ

年 齢	男	女	人 口			
72 歳	20	57	77			
73 歳	41	45	86			
74 歳	34	37	71			
75 歳	27	37	64			
76 歳	28	41	69			
77 歳	27	36	63			
78 歳	16	38	54			
79 歳	19	31	50			
80 歳	21	35	56			
81 歳	13	36	49			
82 歳	25	34	59			
83 歳	19	36	55			
84 歳	17	31	48			
85 歳	14	33	47			
86 歳	18	26	44			
87 歳	11	26	37			
88 歳	14	20	34			
89 歳	11	17	28			
90 歳	10	16	26			
91 歳	7	26	33			
92 歳	1	9	10			
93 歳	0	13	13			
94 歳	6	12	18			
95 歳	0	12	12			
96 歳	1	5	6			
97 歳	0	5	5			
98 歳	0	3	3			
99 歳	0	1	1			
100 歳	0	0	0			
101 歳	0	0	0			
102 歳	1	2	3			
103 歳	0	0	0			
104 歳	0	1	1			
合計	2,953	3,579	6,532			

校 区 別 年 齢 別 人 口 統 計 表

2 | 循誘小学校

平成26 . 5 . 末現在 3 ページ

年 齢	男	女	人 口	年 齢	男	女	人 口
0 歳	36	28	64	36 歳	60	62	122
1 歳	27	29	56	37 歳	60	67	127
2 歳	21	40	61	38 歳	39	65	104
3 歳	30	34	64	39 歳	69	68	137
4 歳	26	35	61	40 歳	64	67	131
5 歳	30	33	63	41 歳	68	47	115
6 歳	35	25	60	42 歳	69	46	115
7 歳	31	28	59	43 歳	42	50	92
8 歳	30	28	58	44 歳	49	48	97
9 歳	30	41	71	45 歳	54	59	113
10 歳	28	28	56	46 歳	67	66	133
11 歳	34	29	63	47 歳	46	46	92
12 歳	34	32	66	48 歳	46	62	108
13 歳	37	46	83	49 歳	55	58	113
14 歳	34	43	77	50 歳	48	73	121
15 歳	30	45	75	51 歳	53	67	120
16 歳	45	37	82	52 歳	57	62	119
17 歳	41	45	86	53 歳	47	66	113
18 歳	42	28	70	54 歳	56	75	131
19 歳	32	49	81	55 歳	42	54	96
20 歳	34	41	75	56 歳	58	64	122
21 歳	43	44	87	57 歳	50	56	106
22 歳	36	47	83	58 歳	56	66	122
23 歳	42	49	91	59 歳	63	52	115
24 歳	36	38	74	60 歳	56	55	111
25 歳	50	46	96	61 歳	64	67	131
26 歳	44	35	79	62 歳	63	86	149
27 歳	56	55	111	63 歳	65	82	147
28 歳	43	41	84	64 歳	70	90	160
29 歳	64	43	107	65 歳	74	93	167
30 歳	42	43	85	66 歳	77	85	162
31 歳	36	38	74	67 歳	52	63	115
32 歳	47	49	96	68 歳	34	51	85
33 歳	63	50	113	69 歳	50	56	106
34 歳	42	49	91	70 歳	58	83	141
35 歳	57	55	112	71 歳	42	66	108

校 区 別 年 齢 別 人 口 統 計 表

2 | 循誘小学校

平成26 . 5 . 末現在 4 ページ

年 齢	男	女	人 口			
72 歳	49	51	100			
73 歳	57	75	132			
74 歳	53	74	127			
75 歳	30	48	78			
76 歳	35	72	107			
77 歳	42	58	100			
78 歳	39	64	103			
79 歳	40	68	108			
80 歳	23	58	81			
81 歳	35	70	105			
82 歳	33	57	90			
83 歳	36	53	89			
84 歳	24	51	75			
85 歳	12	48	60			
86 歳	21	22	43			
87 歳	11	32	43			
88 歳	15	29	44			
89 歳	8	33	41			
90 歳	8	29	37			
91 歳	12	21	33			
92 歳	5	19	24			
93 歳	3	21	24			
94 歳	1	13	14			
95 歳	0	7	7			
96 歳	2	9	11			
97 歳	0	4	4			
98 歳	0	4	4			
99 歳	0	3	3			
100 歳	0	3	3			
101 歳	0	0	0			
102 歳	1	0	1			
103 歳	0	1	1			
合計	4,006	4,846	8,852			

校 区 別 年 齢 別 人 口 統 計 表

3 日新小学校

平成26. 5. 末現在 5 ページ

年 齢	男	女	人 口	年 齢	男	女	人 口
0 歳	27	28	55	36 歳	43	54	97
1 歳	34	33	67	37 歳	49	62	111
2 歳	37	32	69	38 歳	50	60	110
3 歳	34	31	65	39 歳	61	58	119
4 歳	37	29	66	40 歳	60	61	121
5 歳	36	39	75	41 歳	49	61	110
6 歳	36	37	73	42 歳	69	54	123
7 歳	42	35	77	43 歳	59	75	134
8 歳	33	49	82	44 歳	59	61	120
9 歳	44	32	76	45 歳	51	64	115
10 歳	29	48	77	46 歳	64	70	134
11 歳	49	36	85	47 歳	60	55	115
12 歳	47	34	81	48 歳	50	75	125
13 歳	63	43	106	49 歳	63	60	123
14 歳	56	39	95	50 歳	52	55	107
15 歳	52	44	96	51 歳	60	50	110
16 歳	40	38	78	52 歳	50	53	103
17 歳	45	48	93	53 歳	51	60	111
18 歳	55	56	111	54 歳	57	59	116
19 歳	61	49	110	55 歳	56	66	122
20 歳	60	52	112	56 歳	62	62	124
21 歳	58	54	112	57 歳	48	71	119
22 歳	46	50	96	58 歳	60	70	130
23 歳	65	53	118	59 歳	64	84	148
24 歳	53	48	101	60 歳	57	66	123
25 歳	43	41	84	61 歳	72	74	146
26 歳	55	51	106	62 歳	60	67	127
27 歳	62	54	116	63 歳	71	82	153
28 歳	56	51	107	64 歳	63	78	141
29 歳	48	54	102	65 歳	82	76	158
30 歳	45	51	96	66 歳	79	99	178
31 歳	51	41	92	67 歳	68	57	125
32 歳	46	49	95	68 歳	46	37	83
33 歳	55	49	104	69 歳	35	50	85
34 歳	44	58	102	70 歳	47	48	95
35 歳	55	49	104	71 歳	49	85	134

校 区 別 年 齢 別 人 口 統 計 表

3

日新小学校

平成26 . 5 . 末現在 6 ページ

年 齢	男	女	人 口			
72 歳	57	67	124			
73 歳	52	58	110			
74 歳	37	71	108			
75 歳	41	47	88			
76 歳	44	61	105			
77 歳	30	51	81			
78 歳	42	48	90			
79 歳	40	65	105			
80 歳	34	72	106			
81 歳	46	68	114			
82 歳	48	70	118			
83 歳	32	59	91			
84 歳	25	46	71			
85 歳	22	52	74			
86 歳	22	39	61			
87 歳	22	41	63			
88 歳	19	47	66			
89 歳	11	38	49			
90 歳	8	27	35			
91 歳	9	22	31			
92 歳	6	18	24			
93 歳	1	10	11			
94 歳	3	8	11			
95 歳	1	8	9			
96 歳	1	5	6			
97 歳	1	5	6			
98 歳	2	2	4			
99 歳	1	3	4			
100 歳	0	1	1			
101 歳	0	2	2			
102 歳	0	2	2			
合計	4,432	5,017	9,449			

校 区 別 年 齢 別 人 口 統 計 表

平成26 . 5 . 末現在 7 ページ

4		赤松小学校							
年 齢		男	女	人 口	年 齢		男	女	人 口
0	歳	28	19	47	36	歳	50	55	105
1	歳	30	41	71	37	歳	46	57	103
2	歳	35	32	67	38	歳	52	56	108
3	歳	29	32	61	39	歳	48	60	108
4	歳	41	36	77	40	歳	55	51	106
5	歳	50	38	88	41	歳	64	69	133
6	歳	39	46	85	42	歳	47	49	96
7	歳	32	44	76	43	歳	46	62	108
8	歳	46	42	88	44	歳	56	56	112
9	歳	50	40	90	45	歳	55	75	130
10	歳	40	48	88	46	歳	51	56	107
11	歳	41	34	75	47	歳	46	51	97
12	歳	47	40	87	48	歳	54	64	118
13	歳	36	45	81	49	歳	60	64	124
14	歳	41	42	83	50	歳	53	60	113
15	歳	35	29	64	51	歳	60	44	104
16	歳	53	42	95	52	歳	56	59	115
17	歳	41	40	81	53	歳	56	59	115
18	歳	45	39	84	54	歳	52	58	110
19	歳	47	53	100	55	歳	47	51	98
20	歳	44	47	91	56	歳	47	52	99
21	歳	60	53	113	57	歳	43	65	108
22	歳	47	38	85	58	歳	51	62	113
23	歳	39	45	84	59	歳	49	46	95
24	歳	40	42	82	60	歳	41	42	83
25	歳	38	45	83	61	歳	45	60	105
26	歳	34	42	76	62	歳	56	51	107
27	歳	37	49	86	63	歳	72	51	123
28	歳	36	32	68	64	歳	65	64	129
29	歳	40	47	87	65	歳	46	60	106
30	歳	45	39	84	66	歳	50	65	115
31	歳	40	38	78	67	歳	39	46	85
32	歳	35	42	77	68	歳	26	30	56
33	歳	40	49	89	69	歳	28	48	76
34	歳	47	45	92	70	歳	34	55	89
35	歳	44	40	84	71	歳	33	42	75

校 区 別 年 齢 別 人 口 統 計 表

4 赤松小学校

平成26. 5. 末現在 8 ページ

年 齢	男	女	人 口	年 齢	男	女	人 口
72 歳	41	36	77	108 歳	0	0	0
73 歳	37	45	82	109 歳	0	1	1
74 歳	34	42	76				
75 歳	24	32	56	**合計**	3,718	4,316	8,034
76 歳	25	39	64				
77 歳	28	53	81				
78 歳	25	38	63				
79 歳	26	40	66				
80 歳	19	41	60				
81 歳	24	49	73				
82 歳	18	41	59				
83 歳	23	42	65				
84 歳	27	39	66				
85 歳	19	48	67				
86 歳	19	42	61				
87 歳	18	45	63				
88 歳	13	34	47				
89 歳	13	29	42				
90 歳	9	25	34				
91 歳	7	21	28				
92 歳	6	20	26				
93 歳	3	11	14				
94 歳	2	14	16				
95 歳	2	3	5				
96 歳	2	4	6				
97 歳	1	1	2				
98 歳	1	4	5				
99 歳	1	1	2				
100 歳	0	2	2				
101 歳	0	1	1				
102 歳	0	2	2				
103 歳	0	1	1				
104 歳	0	0	0				
105 歳	0	0	0				
106 歳	0	0	0				
107 歳	0	0	0				

校 区 別 年 齢 別 人 口 統 計 表

5 神野小学校

平成26 . 5 . 末現在 9 ページ

年 齢	男	女	人 口	年 齢	男	女	人 口
0 歳	41	44	85	36 歳	68	85	153
1 歳	42	45	87	37 歳	59	71	130
2 歳	61	43	104	38 歳	78	81	159
3 歳	49	43	92	39 歳	65	66	131
4 歳	46	50	96	40 歳	82	96	178
5 歳	52	45	97	41 歳	75	86	161
6 歳	46	44	90	42 歳	83	68	151
7 歳	50	44	94	43 歳	77	86	163
8 歳	48	58	106	44 歳	76	87	163
9 歳	51	62	113	45 歳	92	87	179
10 歳	40	53	93	46 歳	80	96	176
11 歳	57	57	114	47 歳	72	80	152
12 歳	63	51	114	48 歳	92	93	185
13 歳	64	55	119	49 歳	79	100	179
14 歳	53	49	102	50 歳	69	100	169
15 歳	71	52	123	51 歳	91	97	188
16 歳	59	70	129	52 歳	84	66	150
17 歳	67	58	125	53 歳	68	84	152
18 歳	58	60	118	54 歳	74	91	165
19 歳	65	76	141	55 歳	85	89	174
20 歳	58	51	109	56 歳	79	74	153
21 歳	49	61	110	57 歳	88	71	159
22 歳	55	57	112	58 歳	76	72	148
23 歳	71	55	126	59 歳	94	77	171
24 歳	82	66	148	60 歳	75	90	165
25 歳	73	71	144	61 歳	64	99	163
26 歳	62	67	129	62 歳	75	101	176
27 歳	70	62	132	63 歳	73	92	165
28 歳	55	60	115	64 歳	89	80	169
29 歳	63	61	124	65 歳	81	106	187
30 歳	59	76	135	66 歳	63	75	138
31 歳	56	67	123	67 歳	49	74	123
32 歳	70	74	144	68 歳	37	37	74
33 歳	62	67	129	69 歳	43	52	95
34 歳	78	77	155	70 歳	50	60	110
35 歳	83	68	151	71 歳	50	66	116

校 区 別 年 齢 別 人 口 統 計 表

5

神野小学校

平成26 . 5 . 末現在 10 ページ

年 齢	男	女	人 口		
72 歳	42	72	114		
73 歳	41	52	93		
74 歳	40	66	106		
75 歳	27	43	70		
76 歳	30	62	92		
77 歳	45	53	98		
78 歳	41	60	101		
79 歳	42	71	113		
80 歳	34	58	92		
81 歳	33	58	91		
82 歳	31	71	102		
83 歳	34	48	82		
84 歳	30	57	87		
85 歳	29	41	70		
86 歳	23	38	61		
87 歳	20	39	59		
88 歳	22	33	55		
89 歳	10	29	39		
90 歳	10	23	33		
91 歳	6	27	33		
92 歳	6	15	21		
93 歳	2	11	13		
94 歳	6	11	17		
95 歳	1	8	9		
96 歳	0	4	4		
97 歳	2	8	10		
98 歳	2	6	8		
99 歳	1	1	2		
100 歳	0	2	2		
101 歳	0	1	1		
102 歳	0	1	1		
103 歳	0	1	1		
合計	5,374	6,104	11,478		

校 区 別 年 齢 別 人 口 統 計 表

6

西与賀小学校

平成26. 5. 末現在 11 ページ

年 齢	男	女	人 口	年 齢	男	女	人 口
0 歳	15	17	32	36 歳	34	33	67
1 歳	24	21	45	37 歳	33	34	67
2 歳	29	15	44	38 歳	41	34	75
3 歳	29	24	53	39 歳	33	34	67
4 歳	29	28	57	40 歳	42	34	76
5 歳	24	21	45	41 歳	39	37	76
6 歳	29	27	56	42 歳	31	35	66
7 歳	34	28	62	43 歳	34	38	72
8 歳	26	28	54	44 歳	45	54	99
9 歳	31	20	51	45 歳	35	40	75
10 歳	27	29	56	46 歳	22	31	53
11 歳	25	25	50	47 歳	29	36	65
12 歳	34	30	64	48 歳	35	31	66
13 歳	32	29	61	49 歳	29	35	64
14 歳	22	36	58	50 歳	37	48	85
15 歳	26	27	53	51 歳	35	38	73
16 歳	19	32	51	52 歳	34	44	78
17 歳	25	34	59	53 歳	35	32	67
18 歳	40	36	76	54 歳	30	45	75
19 歳	39	34	73	55 歳	35	38	73
20 歳	46	42	88	56 歳	36	36	72
21 歳	45	39	84	57 歳	29	39	68
22 歳	33	37	70	58 歳	39	46	85
23 歳	27	28	55	59 歳	33	36	69
24 歳	34	37	71	60 歳	43	37	80
25 歳	28	29	57	61 歳	34	46	80
26 歳	30	26	56	62 歳	40	54	94
27 歳	25	32	57	63 歳	46	59	105
28 歳	29	38	67	64 歳	50	46	96
29 歳	29	38	67	65 歳	59	62	121
30 歳	31	31	62	66 歳	39	55	94
31 歳	40	48	88	67 歳	36	47	83
32 歳	41	34	75	68 歳	30	41	71
33 歳	29	42	71	69 歳	39	49	88
34 歳	29	40	69	70 歳	42	57	99
35 歳	32	38	70	71 歳	42	47	89

校 区 別 年 齢 別 人 口 統 計 表

6

西与賀小学校

平成26 . 5 . 末現在 12 ページ

年 齢	男	女	人 口			
72 歳	38	35	73			
73 歳	39	36	75			
74 歳	24	37	61			
75 歳	25	27	52			
76 歳	27	26	53			
77 歳	19	48	67			
78 歳	22	35	57			
79 歳	30	35	65			
80 歳	33	32	65			
81 歳	17	30	47			
82 歳	19	46	65			
83 歳	25	35	60			
84 歳	19	27	46			
85 歳	11	26	37			
86 歳	14	23	37			
87 歳	8	22	30			
88 歳	7	25	32			
89 歳	6	15	21			
90 歳	5	23	28			
91 歳	8	7	15			
92 歳	0	10	10			
93 歳	4	6	10			
94 歳	2	7	9			
95 歳	4	6	10			
96 歳	1	4	5			
97 歳	0	1	1			
98 歳	1	1	2			
99 歳	0	4	4			
100 歳	0	2	2			
合計	2,820	3,259	6,079			

校 区 別 年 齢 別 人 口 統 計 表

7 嘉瀬小学校

平成26. 5. 末現在 13 ページ

年 齢	男	女	人 口	年 齢	男	女	人 口
0 歳	17	21	38	36 歳	21	20	41
1 歳	18	16	34	37 歳	26	34	60
2 歳	16	20	36	38 歳	18	26	44
3 歳	19	21	40	39 歳	27	34	61
4 歳	12	17	29	40 歳	33	21	54
5 歳	22	21	43	41 歳	28	23	51
6 歳	15	21	36	42 歳	28	22	50
7 歳	21	13	34	43 歳	31	28	59
8 歳	16	10	26	44 歳	24	32	56
9 歳	21	22	43	45 歳	26	34	60
10 歳	19	23	42	46 歳	22	31	53
11 歳	19	19	38	47 歳	25	30	55
12 歳	25	23	48	48 歳	22	32	54
13 歳	23	24	47	49 歳	22	28	50
14 歳	27	16	43	50 歳	28	27	55
15 歳	19	24	43	51 歳	34	30	64
16 歳	23	23	46	52 歳	30	31	61
17 歳	20	21	41	53 歳	34	30	64
18 歳	26	28	54	54 歳	36	47	83
19 歳	27	20	47	55 歳	29	29	58
20 歳	22	13	35	56 歳	41	49	90
21 歳	23	23	46	57 歳	38	41	79
22 歳	26	27	53	58 歳	30	38	68
23 歳	28	17	45	59 歳	43	32	75
24 歳	22	19	41	60 歳	38	37	75
25 歳	31	28	59	61 歳	37	37	74
26 歳	18	23	41	62 歳	33	43	76
27 歳	26	26	52	63 歳	37	36	73
28 歳	34	31	65	64 歳	38	43	81
29 歳	25	23	48	65 歳	51	42	93
30 歳	13	27	40	66 歳	39	43	82
31 歳	35	32	67	67 歳	43	42	85
32 歳	20	26	46	68 歳	16	24	40
33 歳	23	26	49	69 歳	20	34	54
34 歳	30	19	49	70 歳	27	38	65
35 歳	25	16	41	71 歳	25	26	51

校 区 別 年 齢 別 人 口 統 計 表

平成26 . 5 . 末現在 14 ページ

7 嘉瀬小学校

年 齢	男	女	人 口		
72 歳	29	46	75		
73 歳	28	35	63		
74 歳	26	41	67		
75 歳	30	26	56		
76 歳	19	34	53		
77 歳	28	40	68		
78 歳	29	26	55		
79 歳	29	55	84		
80 歳	24	54	78		
81 歳	31	42	73		
82 歳	23	41	64		
83 歳	29	45	74		
84 歳	18	36	54		
85 歳	20	39	59		
86 歳	15	24	39		
87 歳	5	28	33		
88 歳	13	29	42		
89 歳	8	20	28		
90 歳	9	20	29		
91 歳	3	14	17		
92 歳	1	5	6		
93 歳	4	12	16		
94 歳	3	11	14		
95 歳	1	2	3		
96 歳	0	2	2		
97 歳	0	3	3		
98 歳	1	6	7		
99 歳	0	0	0		
100 歳	0	2	2		
101 歳	1	1	2		
102 歳	0	0	0		
103 歳	0	0	0		
104 歳	0	1	1		
合計	2,333	2,713	5,046		

校 区 別 年 齢 別 人 口 統 計 表

平成26 . 5 . 末現在 15 ページ

8		巨勢小学校							
年 齢	男	女	人 口	年 齢	男	女	人 口		
0 歳	35	30	65	36 歳	32	38	70		
1 歳	20	22	42	37 歳	37	34	71		
2 歳	40	24	64	38 歳	41	26	67		
3 歳	28	16	44	39 歳	32	39	71		
4 歳	26	30	56	40 歳	44	42	86		
5 歳	23	31	54	41 歳	50	32	82		
6 歳	26	30	56	42 歳	41	38	79		
7 歳	23	20	43	43 歳	18	36	54		
8 歳	25	19	44	44 歳	33	36	69		
9 歳	34	14	48	45 歳	23	36	59		
10 歳	21	22	43	46 歳	23	28	51		
11 歳	13	29	42	47 歳	24	38	62		
12 歳	16	23	39	48 歳	33	28	61		
13 歳	26	21	47	49 歳	27	21	48		
14 歳	40	15	55	50 歳	24	32	56		
15 歳	18	25	43	51 歳	32	20	52		
16 歳	25	27	52	52 歳	16	32	48		
17 歳	26	12	38	53 歳	29	19	48		
18 歳	27	18	45	54 歳	17	23	40		
19 歳	24	18	42	55 歳	23	27	50		
20 歳	26	25	51	56 歳	25	21	46		
21 歳	29	18	47	57 歳	19	26	45		
22 歳	29	24	53	58 歳	25	37	62		
23 歳	21	15	36	59 歳	28	42	70		
24 歳	25	22	47	60 歳	33	35	68		
25 歳	18	27	45	61 歳	35	42	77		
26 歳	26	25	51	62 歳	29	36	65		
27 歳	35	25	60	63 歳	36	31	67		
28 歳	28	24	52	64 歳	41	38	79		
29 歳	21	37	58	65 歳	31	39	70		
30 歳	22	38	60	66 歳	40	39	79		
31 歳	27	39	66	67 歳	37	42	79		
32 歳	23	32	55	68 歳	18	30	48		
33 歳	32	34	66	69 歳	24	25	49		
34 歳	41	35	76	70 歳	30	32	62		
35 歳	39	44	83	71 歳	18	37	55		

校 区 別 年 齢 別 人 口 統 計 表

8

巨勢小学校

平成26 . 5 . 末現在 16 ページ

年 齢	男	女	人 口			
72 歳	24	34	58			
73 歳	19	26	45			
74 歳	15	34	49			
75 歳	19	24	43			
76 歳	20	34	54			
77 歳	27	25	52			
78 歳	13	20	33			
79 歳	23	24	47			
80 歳	18	27	45			
81 歳	13	18	31			
82 歳	20	24	44			
83 歳	11	14	25			
84 歳	15	13	28			
85 歳	10	24	34			
86 歳	3	12	15			
87 歳	4	12	16			
88 歳	11	13	24			
89 歳	8	8	16			
90 歳	3	9	12			
91 歳	2	6	8			
92 歳	2	2	4			
93 歳	1	9	10			
94 歳	1	3	4			
95 歳	1	3	4			
96 歳	0	3	3			
97 歳	0	4	4			
98 歳	0	2	2			
99 歳	0	2	2			
合計	2,309	2,516	4,825			

校 区 別 年 齢 別 人 口 統 計 表

9

兵庫小学校

平成26. 5. 末現在 17 ページ

年 齢	男	女	人 口	年 齢	男	女	人 口
0 歳	107	112	219	36 歳	129	148	277
1 歳	122	110	232	37 歳	132	145	277
2 歳	106	108	214	38 歳	125	121	246
3 歳	118	107	225	39 歳	129	158	287
4 歳	102	98	200	40 歳	136	152	288
5 歳	93	98	191	41 歳	126	134	260
6 歳	83	84	167	42 歳	124	153	277
7 歳	91	85	176	43 歳	134	117	251
8 歳	98	83	181	44 歳	107	106	213
9 歳	98	68	166	45 歳	104	118	222
10 歳	91	83	174	46 歳	107	132	239
11 歳	73	82	155	47 歳	80	121	201
12 歳	80	89	169	48 歳	79	98	177
13 歳	97	81	178	49 歳	103	101	204
14 歳	92	96	188	50 歳	87	100	187
15 歳	79	83	162	51 歳	103	100	203
16 歳	86	93	179	52 歳	96	87	183
17 歳	91	91	182	53 歳	83	82	165
18 歳	85	69	154	54 歳	76	69	145
19 歳	66	77	143	55 歳	84	86	170
20 歳	76	71	147	56 歳	62	81	143
21 歳	64	74	138	57 歳	70	78	148
22 歳	76	62	138	58 歳	70	71	141
23 歳	60	77	137	59 歳	85	84	169
24 歳	69	78	147	60 歳	57	61	118
25 歳	73	87	160	61 歳	64	81	145
26 歳	68	96	164	62 歳	66	88	154
27 歳	81	116	197	63 歳	91	87	178
28 歳	79	107	186	64 歳	63	84	147
29 歳	113	130	243	65 歳	77	80	157
30 歳	93	110	203	66 歳	67	88	155
31 歳	120	130	250	67 歳	55	71	126
32 歳	116	136	252	68 歳	35	34	69
33 歳	127	139	266	69 歳	51	69	120
34 歳	142	143	285	70 歳	42	45	87
35 歳	111	134	245	71 歳	47	52	99

校 区 別 年 齢 別 人 口 統 計 表

9 兵庫小学校

平成26. 5. 末現在 18 ページ

年 齢	男	女	人 口	
72 歳	52	57	109	
73 歳	36	45	81	
74 歳	39	51	90	
75 歳	44	38	82	
76 歳	34	48	82	
77 歳	33	44	77	
78 歳	29	54	83	
79 歳	21	44	65	
80 歳	26	51	77	
81 歳	32	53	85	
82 歳	22	41	63	
83 歳	24	40	64	
84 歳	29	44	73	
85 歳	16	29	45	
86 歳	11	42	53	
87 歳	19	25	44	
88 歳	18	24	42	
89 歳	9	19	28	
90 歳	8	17	25	
91 歳	10	18	28	
92 歳	2	11	13	
93 歳	7	11	18	
94 歳	0	4	4	
95 歳	1	5	6	
96 歳	1	8	9	
97 歳	0	6	6	
98 歳	0	2	2	
99 歳	0	1	1	
100 歳	1	2	3	
101 歳	0	1	1	
合計	6,996	7,804	14,800	

校 区 別 年 齢 別 人 口 統 計 表

平成26. 5. 末現在 19 ページ

10		高木瀬小学校						
年 齢	男	女	人 口	年 齢	男	女	人 口	
0 歳	66	70	136	36 歳	76	85	161	
1 歳	69	48	117	37 歳	81	89	170	
2 歳	62	69	131	38 歳	95	104	199	
3 歳	55	75	130	39 歳	111	106	217	
4 歳	80	57	137	40 歳	96	117	213	
5 歳	62	64	126	41 歳	110	104	214	
6 歳	64	61	125	42 歳	105	95	200	
7 歳	56	79	135	43 歳	92	93	185	
8 歳	56	70	126	44 歳	85	90	175	
9 歳	70	78	148	45 歳	84	82	166	
10 歳	67	62	129	46 歳	95	85	180	
11 歳	86	70	156	47 歳	76	74	150	
12 歳	57	78	135	48 歳	63	75	138	
13 歳	59	65	124	49 歳	97	91	188	
14 歳	75	78	153	50 歳	61	76	137	
15 歳	64	64	128	51 歳	60	72	132	
16 歳	75	58	133	52 歳	69	86	155	
17 歳	66	67	133	53 歳	79	101	180	
18 歳	80	51	131	54 歳	73	92	165	
19 歳	71	66	137	55 歳	75	78	153	
20 歳	63	60	123	56 歳	79	81	160	
21 歳	62	57	119	57 歳	63	91	154	
22 歳	80	53	133	58 歳	72	72	144	
23 歳	60	67	127	59 歳	86	103	189	
24 歳	66	64	130	60 歳	88	97	185	
25 歳	56	74	130	61 歳	91	122	213	
26 歳	77	75	152	62 歳	83	107	190	
27 歳	70	75	145	63 歳	118	115	233	
28 歳	72	74	146	64 歳	104	133	237	
29 歳	70	75	145	65 歳	103	122	225	
30 歳	74	74	148	66 歳	105	131	236	
31 歳	82	73	155	67 歳	86	105	191	
32 歳	81	90	171	68 歳	55	67	122	
33 歳	85	88	173	69 歳	75	100	175	
34 歳	90	94	184	70 歳	72	105	177	
35 歳	76	81	157	71 歳	72	110	182	

校 区 別 年 齢 別 人 口 統 計 表

10

高木瀬小学校

平成26. 5. 末現在 20 ページ

年 齢	男	女	人 口			
72 歳	105	115	220			
73 歳	83	104	187			
74 歳	87	90	177			
75 歳	68	73	141			
76 歳	65	99	164			
77 歳	74	80	154			
78 歳	57	86	143			
79 歳	47	81	128			
80 歳	56	60	116			
81 歳	51	76	127			
82 歳	47	80	127			
83 歳	29	67	96			
84 歳	34	58	92			
85 歳	23	57	80			
86 歳	27	41	68			
87 歳	27	49	76			
88 歳	17	55	72			
89 歳	14	27	41			
90 歳	17	29	46			
91 歳	11	30	41			
92 歳	6	27	33			
93 歳	6	16	22			
94 歳	5	15	20			
95 歳	4	12	16			
96 歳	0	6	6			
97 歳	1	3	4			
98 歳	2	9	11			
99 歳	0	2	2			
100 歳	0	2	2			
101 歳	0	4	4			
102 歳	0	1	1			
103 歳	0	1	1			
合計	6,502	7,415	13,917			

校 区 別 年 齢 別 人 口 統 計 表

11

北川副小学校

平成26 . 5 . 末現在 21 ページ

年 齢	男	女	人 口	年 齢	男	女	人 口
0 歳	68	54	122	36 歳	65	77	142
1 歳	69	58	127	37 歳	82	82	164
2 歳	61	63	124	38 歳	85	82	167
3 歳	58	60	118	39 歳	97	82	179
4 歳	50	54	104	40 歳	89	66	155
5 歳	47	52	99	41 歳	81	82	163
6 歳	63	52	115	42 歳	84	93	177
7 歳	48	46	94	43 歳	83	80	163
8 歳	49	66	115	44 歳	68	84	152
9 歳	53	53	106	45 歳	91	76	167
10 歳	74	53	127	46 歳	62	80	142
11 歳	55	57	112	47 歳	81	80	161
12 歳	53	65	118	48 歳	71	77	148
13 歳	72	70	142	49 歳	67	99	166
14 歳	65	66	131	50 歳	69	75	144
15 歳	57	48	105	51 歳	58	76	134
16 歳	66	65	131	52 歳	58	60	118
17 歳	56	62	118	53 歳	67	71	138
18 歳	56	63	119	54 歳	68	85	153
19 歳	63	48	111	55 歳	59	79	138
20 歳	44	70	114	56 歳	64	72	136
21 歳	42	49	91	57 歳	49	61	110
22 歳	52	48	100	58 歳	63	64	127
23 歳	53	48	101	59 歳	89	82	171
24 歳	45	59	104	60 歳	76	92	168
25 歳	58	78	136	61 歳	80	98	178
26 歳	57	68	125	62 歳	77	88	165
27 歳	56	77	133	63 歳	71	102	173
28 歳	57	75	132	64 歳	104	115	219
29 歳	59	58	117	65 歳	96	118	214
30 歳	60	71	131	66 歳	95	97	192
31 歳	73	92	165	67 歳	106	102	208
32 歳	63	73	136	68 歳	48	63	111
33 歳	83	73	156	69 歳	66	84	150
34 歳	101	81	182	70 歳	76	87	163
35 歳	71	93	164	71 歳	75	99	174

校 区 別 年 齢 別 人 口 統 計 表

11 北川副小学校

平成26 . 5 . 末現在 22 ページ

年 齢	男	女	人 口	年 齢	男	女	人 口
72 歳	57	85	142	**合計**	5,722	6,632	12,354
73 歳	65	90	155				
74 歳	74	83	157				
75 歳	49	74	123				
76 歳	71	81	152				
77 歳	68	78	146				
78 歳	60	77	137				
79 歳	49	69	118				
80 歳	41	65	106				
81 歳	51	78	129				
82 歳	49	65	114				
83 歳	29	70	99				
84 歳	37	66	103				
85 歳	26	51	77				
86 歳	24	61	85				
87 歳	19	33	52				
88 歳	14	44	58				
89 歳	14	37	51				
90 歳	15	31	46				
91 歳	13	20	33				
92 歳	5	18	23				
93 歳	5	14	19				
94 歳	5	23	28				
95 歳	0	9	9				
96 歳	2	3	5				
97 歳	1	7	8				
98 歳	1	11	12				
99 歳	0	3	3				
100 歳	0	4	4				
101 歳	0	0	0				
102 歳	0	1	1				
103 歳	0	2	2				
104 歳	1	0	1				
105 歳	0	0	0				
106 歳	0	1	1				

校 区 別 年 齢 別 人 口 統 計 表

12 本庄小学校

平成26. 5. 末現在 23 ページ

年 齢	男	女	人 口	年 齢	男	女	人 口
0 歳	47	48	95	36 歳	70	82	152
1 歳	58	42	100	37 歳	70	73	143
2 歳	52	45	97	38 歳	77	79	156
3 歳	57	47	104	39 歳	87	87	174
4 歳	59	54	113	40 歳	74	82	156
5 歳	60	58	118	41 歳	83	93	176
6 歳	45	58	103	42 歳	72	84	156
7 歳	65	51	116	43 歳	83	74	157
8 歳	57	52	109	44 歳	87	74	161
9 歳	50	52	102	45 歳	96	86	182
10 歳	51	52	103	46 歳	81	62	143
11 歳	61	66	127	47 歳	72	66	138
12 歳	69	55	124	48 歳	55	74	129
13 歳	57	53	110	49 歳	69	83	152
14 歳	68	71	139	50 歳	66	67	133
15 歳	54	66	120	51 歳	69	65	134
16 歳	64	60	124	52 歳	64	70	134
17 歳	58	64	122	53 歳	66	68	134
18 歳	103	63	166	54 歳	74	67	141
19 歳	113	92	205	55 歳	70	68	138
20 歳	132	103	235	56 歳	77	75	152
21 歳	166	117	283	57 歳	70	70	140
22 歳	112	89	201	58 歳	74	80	154
23 歳	97	66	163	59 歳	71	74	145
24 歳	84	64	148	60 歳	88	69	157
25 歳	85	47	132	61 歳	72	73	145
26 歳	58	63	121	62 歳	78	93	171
27 歳	60	73	133	63 歳	67	89	156
28 歳	68	67	135	64 歳	70	75	145
29 歳	71	78	149	65 歳	87	75	162
30 歳	79	71	150	66 歳	75	98	173
31 歳	82	80	162	67 歳	49	76	125
32 歳	81	76	157	68 歳	44	49	93
33 歳	60	70	130	69 歳	60	54	114
34 歳	68	69	137	70 歳	52	65	117
35 歳	76	92	168	71 歳	54	61	115

校 区 別 年 齢 別 人 口 統 計 表

平成26 . 5 . 末現在 24 ページ

12	本庄小学校			
年 齢		男	女	人 口
72	歳	50	75	125
73	歳	48	75	123
74	歳	56	74	130
75	歳	42	58	100
76	歳	45	59	104
77	歳	40	75	115
78	歳	44	59	103
79	歳	49	63	112
80	歳	34	57	91
81	歳	35	75	110
82	歳	32	69	101
83	歳	39	51	90
84	歳	28	45	73
85	歳	31	52	83
86	歳	22	36	58
87	歳	17	42	59
88	歳	21	32	53
89	歳	10	34	44
90	歳	10	25	35
91	歳	8	19	27
92	歳	3	18	21
93	歳	4	10	14
94	歳	3	10	13
95	歳	1	4	5
96	歳	2	6	8
97	歳	1	4	5
98	歳	0	4	4
99	歳	0	2	2
100	歳	0	2	2
101	歳	0	1	1
102	歳	0	2	2
103	歳	0	1	1
合計		5,875	6,193	12,068

校 区 別 年 齢 別 人 口 統 計 表

13 鍋島小学校

平成26. 5. 末現在 25 ページ

年 齢	男	女	人 口	年 齢	男	女	人 口
0 歳	93	72	165	36 歳	98	109	207
1 歳	95	74	169	37 歳	94	102	196
2 歳	98	88	186	38 歳	97	109	206
3 歳	80	83	163	39 歳	95	99	194
4 歳	101	72	173	40 歳	106	115	221
5 歳	94	87	181	41 歳	78	111	189
6 歳	81	94	175	42 歳	100	108	208
7 歳	79	63	142	43 歳	90	106	196
8 歳	80	75	155	44 歳	89	110	199
9 歳	69	70	139	45 歳	105	106	211
10 歳	75	67	142	46 歳	78	105	183
11 歳	75	78	153	47 歳	75	81	156
12 歳	83	70	153	48 歳	75	88	163
13 歳	84	88	172	49 歳	86	95	181
14 歳	77	85	162	50 歳	95	113	208
15 歳	84	81	165	51 歳	76	95	171
16 歳	78	78	156	52 歳	75	90	165
17 歳	75	72	147	53 歳	77	92	169
18 歳	86	88	174	54 歳	78	83	161
19 歳	72	94	166	55 歳	83	80	163
20 歳	90	97	187	56 歳	82	87	169
21 歳	79	100	179	57 歳	76	89	165
22 歳	100	112	212	58 歳	76	92	168
23 歳	72	96	168	59 歳	87	94	181
24 歳	73	111	184	60 歳	87	81	168
25 歳	84	105	189	61 歳	78	83	161
26 歳	78	100	178	62 歳	76	83	159
27 歳	71	83	154	63 歳	91	76	167
28 歳	88	98	186	64 歳	82	79	161
29 歳	87	120	207	65 歳	72	62	134
30 歳	83	96	179	66 歳	62	71	133
31 歳	106	86	192	67 歳	60	49	109
32 歳	110	120	230	68 歳	37	45	82
33 歳	112	82	194	69 歳	38	46	84
34 歳	108	109	217	70 歳	24	36	60
35 歳	86	101	187	71 歳	35	27	62

校 区 別 年 齢 別 人 口 統 計 表

平成26 . 5 . 末現在 26 ページ

13 鍋島小学校				
年 齢	男	女	人 口	
72 歳	44	58	102	
73 歳	37	39	76	
74 歳	27	27	54	
75 歳	22	34	56	
76 歳	23	44	67	
77 歳	23	34	57	
78 歳	20	37	57	
79 歳	33	42	75	
80 歳	18	37	55	
81 歳	29	42	71	
82 歳	23	42	65	
83 歳	19	30	49	
84 歳	17	35	52	
85 歳	20	26	46	
86 歳	17	28	45	
87 歳	13	27	40	
88 歳	13	32	45	
89 歳	5	13	18	
90 歳	7	23	30	
91 歳	4	10	14	
92 歳	2	12	14	
93 歳	2	8	10	
94 歳	3	11	14	
95 歳	1	3	4	
96 歳	0	8	8	
97 歳	2	2	4	
98 歳	1	2	3	
99 歳	1	1	2	
100 歳	0	2	2	
101 歳	0	1	1	
102 歳	0	0	0	
103 歳	1	0	1	
104 歳	0	1	1	
合計	6,326	7,003	13,329	

校 区 別 年 齢 別 人 口 統 計 表

14 金立小学校

平成26. 5. 末現在 27 ページ

年 齢	男	女	人 口	年 齢	男	女	人 口
0 歳	19	16	35	36 歳	24	33	57
1 歳	19	14	33	37 歳	31	26	57
2 歳	16	21	37	38 歳	37	25	62
3 歳	18	21	39	39 歳	27	20	47
4 歳	26	18	44	40 歳	30	34	64
5 歳	22	23	45	41 歳	27	24	51
6 歳	27	22	49	42 歳	24	33	57
7 歳	23	16	39	43 歳	32	19	51
8 歳	19	15	34	44 歳	35	20	55
9 歳	25	15	40	45 歳	26	26	52
10 歳	18	20	38	46 歳	29	16	45
11 歳	19	25	44	47 歳	13	20	33
12 歳	26	16	42	48 歳	22	30	52
13 歳	21	18	39	49 歳	25	32	57
14 歳	33	19	52	50 歳	28	38	66
15 歳	17	18	35	51 歳	27	27	54
16 歳	24	22	46	52 歳	34	24	58
17 歳	56	29	85	53 歳	15	34	49
18 歳	31	21	52	54 歳	33	27	60
19 歳	24	20	44	55 歳	25	26	51
20 歳	16	21	37	56 歳	27	31	58
21 歳	26	25	51	57 歳	32	37	69
22 歳	25	34	59	58 歳	31	31	62
23 歳	26	24	50	59 歳	37	34	71
24 歳	19	18	37	60 歳	26	35	61
25 歳	18	19	37	61 歳	42	38	80
26 歳	24	21	45	62 歳	31	40	71
27 歳	24	31	55	63 歳	34	35	69
28 歳	27	26	53	64 歳	37	32	69
29 歳	26	22	48	65 歳	46	55	101
30 歳	34	24	58	66 歳	40	43	83
31 歳	20	23	43	67 歳	34	43	77
32 歳	27	25	52	68 歳	22	17	39
33 歳	28	20	48	69 歳	31	28	59
34 歳	30	26	56	70 歳	29	32	61
35 歳	21	27	48	71 歳	28	43	71

校 区 別 年 齢 別 人 口 統 計 表

14 金立小学校

平成26. 5. 末現在 28 ページ

年 齢	男	女	人 口			
72 歳	28	23	51			
73 歳	25	38	63			
74 歳	27	26	53			
75 歳	28	29	57			
76 歳	28	29	57			
77 歳	29	31	60			
78 歳	9	36	45			
79 歳	21	31	52			
80 歳	22	30	52			
81 歳	20	38	58			
82 歳	14	37	51			
83 歳	10	27	37			
84 歳	8	25	33			
85 歳	11	24	35			
86 歳	13	32	45			
87 歳	11	21	32			
88 歳	7	27	34			
89 歳	4	18	22			
90 歳	5	16	21			
91 歳	3	12	15			
92 歳	1	7	8			
93 歳	2	15	17			
94 歳	1	4	5			
95 歳	0	3	3			
96 歳	0	2	2			
97 歳	1	2	3			
98 歳	0	3	3			
99 歳	0	0	0			
100 歳	0	0	0			
101 歳	0	2	2			
102 歳	0	1	1			
合計	2,273	2,472	4,745			

校 区 別 年 齢 別 人 口 統 計 表

15 久保泉小学校

平成26. 5. 末現在 29 ページ

年 齢	男	女	人 口	年 齢	男	女	人 口
0 歳	11	9	20	36 歳	29	21	50
1 歳	4	9	13	37 歳	20	17	37
2 歳	14	11	25	38 歳	31	16	47
3 歳	12	15	27	39 歳	25	21	46
4 歳	15	11	26	40 歳	25	24	49
5 歳	15	14	29	41 歳	14	18	32
6 歳	16	9	25	42 歳	17	20	37
7 歳	18	6	24	43 歳	21	26	47
8 歳	11	12	23	44 歳	23	16	39
9 歳	14	20	34	45 歳	21	23	44
10 歳	16	15	31	46 歳	28	23	51
11 歳	13	15	28	47 歳	25	16	41
12 歳	16	18	34	48 歳	19	15	34
13 歳	11	9	20	49 歳	20	17	37
14 歳	22	12	34	50 歳	26	19	45
15 歳	18	18	36	51 歳	19	23	42
16 歳	18	16	34	52 歳	16	27	43
17 歳	12	30	42	53 歳	21	18	39
18 歳	17	16	33	54 歳	26	20	46
19 歳	12	19	31	55 歳	16	25	41
20 歳	15	13	28	56 歳	20	29	49
21 歳	13	11	24	57 歳	25	31	56
22 歳	14	16	30	58 歳	25	28	53
23 歳	21	15	36	59 歳	29	23	52
24 歳	14	22	36	60 歳	38	35	73
25 歳	15	15	30	61 歳	30	33	63
26 歳	16	15	31	62 歳	36	32	68
27 歳	26	22	48	63 歳	45	37	82
28 歳	20	25	45	64 歳	41	40	81
29 歳	14	14	28	65 歳	52	35	87
30 歳	13	17	30	66 歳	38	27	65
31 歳	18	23	41	67 歳	26	30	56
32 歳	27	20	47	68 歳	20	26	46
33 歳	8	12	20	69 歳	26	28	54
34 歳	18	24	42	70 歳	16	36	52
35 歳	21	21	42	71 歳	20	36	56

校 区 別 年 齢 別 人 口 統 計 表

15 久保泉小学校

平成26. 5. 末現在 30 ページ

年 齢	男	女	人 口			
72 歳	26	41	67			
73 歳	16	25	41			
74 歳	23	25	48			
75 歳	32	16	48			
76 歳	30	25	55			
77 歳	24	24	48			
78 歳	22	20	42			
79 歳	19	23	42			
80 歳	15	29	44			
81 歳	14	26	40			
82 歳	20	31	51			
83 歳	13	24	37			
84 歳	9	24	33			
85 歳	14	16	30			
86 歳	9	17	26			
87 歳	10	21	31			
88 歳	7	24	31			
89 歳	6	21	27			
90 歳	7	19	26			
91 歳	3	12	15			
92 歳	4	13	17			
93 歳	0	14	14			
94 歳	2	5	7			
95 歳	3	7	10			
96 歳	0	7	7			
97 歳	2	6	8			
98 歳	1	4	5			
99 歳	0	1	1			
100 歳	0	1	1			
101 歳	0	1	1			
102 歳	0	1	1			
合計	1,818	2,003	3,821			

校 区 別 年 齢 別 人 口 統 計 表

16

芙蓉小学校

平成26. 5. 末現在 31 ページ

年 齢	男	女	人 口	年 齢	男	女	人 口
0 歳	6	6	12	36 歳	11	10	21
1 歳	5	2	7	37 歳	13	10	23
2 歳	6	5	11	38 歳	9	13	22
3 歳	2	5	7	39 歳	6	13	19
4 歳	5	4	9	40 歳	4	9	13
5 歳	8	6	14	41 歳	13	12	25
6 歳	6	3	9	42 歳	13	3	16
7 歳	4	6	10	43 歳	16	6	22
8 歳	7	7	14	44 歳	10	10	20
9 歳	10	3	13	45 歳	14	11	25
10 歳	5	9	14	46 歳	6	7	13
11 歳	3	12	15	47 歳	7	6	13
12 歳	7	9	16	48 歳	7	14	21
13 歳	12	5	17	49 歳	11	9	20
14 歳	6	7	13	50 歳	7	13	20
15 歳	8	10	18	51 歳	12	11	23
16 歳	14	14	28	52 歳	11	9	20
17 歳	5	7	12	53 歳	5	13	18
18 歳	8	13	21	54 歳	9	16	25
19 歳	6	7	13	55 歳	13	17	30
20 歳	6	14	20	56 歳	15	11	26
21 歳	9	7	16	57 歳	11	10	21
22 歳	5	11	16	58 歳	14	8	22
23 歳	6	9	15	59 歳	15	18	33
24 歳	6	14	20	60 歳	15	15	30
25 歳	10	4	14	61 歳	15	18	33
26 歳	5	8	13	62 歳	14	13	27
27 歳	8	4	12	63 歳	14	20	34
28 歳	9	5	14	64 歳	10	14	24
29 歳	8	8	16	65 歳	14	19	33
30 歳	9	14	23	66 歳	16	10	26
31 歳	6	11	17	67 歳	14	15	29
32 歳	9	5	14	68 歳	13	11	24
33 歳	10	10	20	69 歳	10	13	23
34 歳	8	5	13	70 歳	8	9	17
35 歳	10	4	14	71 歳	9	11	20

校 区 別 年 齢 別 人 口 統 計 表

16

芙蓉小学校

平成26. 5. 末現在 32 ページ

年 齢	男	女	人 口			
72 歳	9	12	21			
73 歳	7	13	20			
74 歳	7	12	19			
75 歳	7	5	12			
76 歳	10	11	21			
77 歳	6	15	21			
78 歳	6	15	21			
79 歳	9	12	21			
80 歳	5	16	21			
81 歳	14	23	37			
82 歳	6	12	18			
83 歳	7	9	16			
84 歳	4	8	12			
85 歳	3	12	15			
86 歳	5	10	15			
87 歳	2	5	7			
88 歳	4	10	14			
89 歳	4	6	10			
90 歳	2	2	4			
91 歳	0	5	5			
92 歳	2	2	4			
93 歳	1	4	5			
94 歳	0	4	4			
95 歳	0	2	2			
96 歳	0	2	2			
97 歳	1	0	1			
98 歳	1	2	3			
99 歳	0	0	0			
100 歳	0	0	0			
101 歳	0	0	0			
102 歳	0	0	0			
103 歳	0	0	0			
104 歳	0	1	1			
合計	783	930	1,713			

校 区 別 年 齢 別 人 口 統 計 表

17

新栄小学校

平成26. 5. 末現在 33 ページ

年 齢	男	女	人 口	年 齢	男	女	人 口
0 歳	43	17	60	36 歳	31	47	78
1 歳	37	21	58	37 歳	47	47	94
2 歳	33	44	77	38 歳	52	46	98
3 歳	31	41	72	39 歳	45	54	99
4 歳	37	30	67	40 歳	37	51	88
5 歳	34	35	69	41 歳	40	64	104
6 歳	29	37	66	42 歳	54	52	106
7 歳	32	32	64	43 歳	44	43	87
8 歳	38	30	68	44 歳	49	51	100
9 歳	19	29	48	45 歳	40	50	90
10 歳	37	38	75	46 歳	50	56	106
11 歳	50	35	85	47 歳	37	52	89
12 歳	34	41	75	48 歳	36	34	70
13 歳	36	31	67	49 歳	38	53	91
14 歳	46	41	87	50 歳	59	64	123
15 歳	42	33	75	51 歳	36	64	100
16 歳	33	50	83	52 歳	48	48	96
17 歳	37	39	76	53 歳	45	64	109
18 歳	33	27	60	54 歳	55	51	106
19 歳	32	39	71	55 歳	44	64	108
20 歳	32	52	84	56 歳	49	61	110
21 歳	52	33	85	57 歳	44	53	97
22 歳	50	33	83	58 歳	48	74	122
23 歳	47	37	84	59 歳	49	61	110
24 歳	52	40	92	60 歳	65	56	121
25 歳	29	47	76	61 歳	57	66	123
26 歳	44	46	90	62 歳	74	55	129
27 歳	25	42	67	63 歳	51	83	134
28 歳	37	54	91	64 歳	77	69	146
29 歳	47	53	100	65 歳	64	66	130
30 歳	45	50	95	66 歳	56	56	112
31 歳	49	42	91	67 歳	49	64	113
32 歳	48	34	82	68 歳	25	22	47
33 歳	36	46	82	69 歳	32	38	70
34 歳	43	43	86	70 歳	41	35	76
35 歳	66	46	112	71 歳	27	44	71

校 区 別 年 齢 別 人 口 統 計 表

平成26 . 5 . 末現在 34 ページ

17	新栄小学校			
年 齢		男	女	人 口
72	歳	35	60	95
73	歳	23	32	55
74	歳	22	37	59
75	歳	26	47	73
76	歳	23	38	61
77	歳	21	34	55
78	歳	33	38	71
79	歳	23	37	60
80	歳	32	36	68
81	歳	20	39	59
82	歳	17	30	47
83	歳	11	18	29
84	歳	9	28	37
85	歳	22	31	53
86	歳	6	17	23
87	歳	8	22	30
88	歳	15	13	28
89	歳	10	16	26
90	歳	5	13	18
91	歳	3	7	10
92	歳	2	7	9
93	歳	7	3	10
94	歳	0	9	9
95	歳	2	4	6
96	歳	0	2	2
97	歳	0	1	1
98	歳	0	4	4
99	歳	0	1	1
100	歳	0	1	1
101	歳	0	1	1
合計		3,485	3,972	7,457

校 区 別 年 齢 別 人 口 統 計 表

18 若楠小学校

平成26. 5. 末現在 35 ページ

年 齢	男	女	人 口	年 齢	男	女	人 口
0 歳	29	42	71	36 歳	49	49	98
1 歳	30	31	61	37 歳	54	57	111
2 歳	40	29	69	38 歳	54	63	117
3 歳	38	32	70	39 歳	63	65	128
4 歳	40	32	72	40 歳	56	75	131
5 歳	41	36	77	41 歳	49	72	121
6 歳	34	36	70	42 歳	68	68	136
7 歳	41	41	82	43 歳	52	71	123
8 歳	41	50	91	44 歳	64	62	126
9 歳	35	28	63	45 歳	44	57	101
10 歳	33	36	69	46 歳	59	84	143
11 歳	38	47	85	47 歳	60	59	119
12 歳	45	50	95	48 歳	50	64	114
13 歳	44	54	98	49 歳	55	59	114
14 歳	51	36	87	50 歳	54	64	118
15 歳	43	53	96	51 歳	60	51	111
16 歳	53	42	95	52 歳	52	55	107
17 歳	47	50	97	53 歳	50	62	112
18 歳	40	43	83	54 歳	52	44	96
19 歳	23	44	67	55 歳	40	53	93
20 歳	55	45	100	56 歳	39	47	86
21 歳	59	43	102	57 歳	62	62	124
22 歳	48	45	93	58 歳	52	45	97
23 歳	38	43	81	59 歳	39	45	84
24 歳	45	54	99	60 歳	47	54	101
25 歳	32	40	72	61 歳	49	53	102
26 歳	47	37	84	62 歳	66	56	122
27 歳	48	45	93	63 歳	60	78	138
28 歳	38	42	80	64 歳	52	71	123
29 歳	37	41	78	65 歳	53	80	133
30 歳	56	41	97	66 歳	55	74	129
31 歳	40	42	82	67 歳	47	56	103
32 歳	37	43	80	68 歳	37	41	78
33 歳	42	41	83	69 歳	46	47	93
34 歳	33	41	74	70 歳	39	54	93
35 歳	44	45	89	71 歳	44	67	111

校 区 別 年 齢 別 人 口 統 計 表

平成26 . 5 . 末現在 , 36 ページ

18	若楠小学校						
年 齢		男	女	人 口			
72 歳		37	61	98			
73 歳		36	50	86			
74 歳		36	51	87			
75 歳		25	41	66			
76 歳		39	42	81			
77 歳		28	48	76			
78 歳		28	56	84			
79 歳		32	37	69			
80 歳		27	50	77			
81 歳		23	37	60			
82 歳		27	23	50			
83 歳		22	42	64			
84 歳		26	33	59			
85 歳		11	22	33			
86 歳		14	18	32			
87 歳		10	28	38			
88 歳		8	22	30			
89 歳		4	15	19			
90 歳		5	9	14			
91 歳		2	10	12			
92 歳		2	7	9			
93 歳		1	8	9			
94 歳		2	7	9			
95 歳		0	3	3			
96 歳		0	0	0			
97 歳		1	3	4			
98 歳		0	5	5			
99 歳		0	0	0			
100 歳		0	0	0			
101 歳		0	3	3			
102 歳		0	0	0			
103 歳		0	1	1			
合計		3,803	4,396	8,199			

校 区 別 年 齢 別 人 口 統 計 表

平成26 . 5 . 末現在 37 ページ

19 開成小学校

年 齢	男	女	人 口	年 齢	男	女	人 口
0 歳	40	36	76	36 歳	63	52	115
1 歳	55	40	95	37 歳	63	84	147
2 歳	48	31	79	38 歳	57	89	146
3 歳	53	58	111	39 歳	78	74	152
4 歳	47	44	91	40 歳	57	64	121
5 歳	46	50	96	41 歳	60	82	142
6 歳	49	48	97	42 歳	73	83	156
7 歳	46	44	90	43 歳	59	58	117
8 歳	37	48	85	44 歳	56	70	126
9 歳	52	52	104	45 歳	58	68	126
10 歳	59	46	105	46 歳	56	68	124
11 歳	57	49	106	47 歳	69	69	138
12 歳	48	49	97	48 歳	50	73	123
13 歳	63	67	130	49 歳	51	56	107
14 歳	62	54	116	50 歳	54	64	118
15 歳	52	52	104	51 歳	61	57	118
16 歳	57	57	114	52 歳	54	67	121
17 歳	68	56	124	53 歳	56	57	113
18 歳	37	59	96	54 歳	52	57	109
19 歳	56	56	112	55 歳	51	74	125
20 歳	43	43	86	56 歳	45	66	111
21 歳	43	53	96	57 歳	40	61	101
22 歳	48	46	94	58 歳	66	61	127
23 歳	38	37	75	59 歳	65	65	130
24 歳	40	53	93	60 歳	51	84	135
25 歳	31	46	77	61 歳	64	70	134
26 歳	37	40	77	62 歳	76	88	164
27 歳	53	44	97	63 歳	79	106	185
28 歳	50	55	105	64 歳	77	114	191
29 歳	46	43	89	65 歳	92	108	200
30 歳	64	56	120	66 歳	56	87	143
31 歳	56	64	120	67 歳	71	90	161
32 歳	60	54	114	68 歳	51	52	103
33 歳	53	66	119	69 歳	60	67	127
34 歳	63	58	121	70 歳	49	65	114
35 歳	67	62	129	71 歳	52	71	123

校 区 別 年 齢 別 人 口 統 計 表

19 | 開成小学校

平成26 . 5 . 末現在 38 ページ

年 齢	男	女	人 口			
72 歳	61	67	128			
73 歳	44	65	109			
74 歳	49	55	104			
75 歳	50	55	105			
76 歳	29	56	85			
77 歳	42	50	92			
78 歳	38	49	87			
79 歳	34	44	78			
80 歳	34	42	76			
81 歳	34	32	66			
82 歳	19	53	72			
83 歳	19	40	59			
84 歳	23	38	61			
85 歳	12	41	53			
86 歳	16	22	38			
87 歳	9	24	33			
88 歳	10	28	38			
89 歳	12	24	36			
90 歳	5	14	19			
91 歳	3	7	10			
92 歳	5	14	19			
93 歳	3	4	7			
94 歳	0	5	5			
95 歳	1	9	10			
96 歳	2	4	6			
97 歳	0	3	3			
98 歳	0	3	3			
99 歳	0	3	3			
100 歳	0	0	0			
101 歳	1	2	3			
合計	4,551	5,290	9,841			

校 区 別 年 齢 別 人 口 統 計 表

20 諸富北小学校

平成26 . 5 . 末現在 39 ページ

年 齢	男	女	人 口	年 齢	男	女	人 口
0 歳	15	23	38	36 歳	30	27	57
1 歳	20	20	40	37 歳	40	29	69
2 歳	27	23	50	38 歳	30	29	59
3 歳	20	28	48	39 歳	32	49	81
4 歳	15	19	34	40 歳	30	41	71
5 歳	18	21	39	41 歳	31	32	63
6 歳	22	21	43	42 歳	33	34	67
7 歳	30	23	53	43 歳	39	34	73
8 歳	31	21	52	44 歳	39	34	73
9 歳	25	14	39	45 歳	41	46	87
10 歳	33	27	60	46 歳	47	29	76
11 歳	24	32	56	47 歳	39	55	94
12 歳	29	24	53	48 歳	32	27	59
13 歳	28	21	49	49 歳	32	37	69
14 歳	28	23	51	50 歳	32	33	65
15 歳	31	25	56	51 歳	38	28	66
16 歳	24	36	60	52 歳	29	32	61
17 歳	41	29	70	53 歳	21	40	61
18 歳	21	30	51	54 歳	31	43	74
19 歳	27	21	48	55 歳	34	47	81
20 歳	22	30	52	56 歳	26	35	61
21 歳	28	33	61	57 歳	31	32	63
22 歳	28	29	57	58 歳	47	30	77
23 歳	18	30	48	59 歳	48	54	102
24 歳	28	23	51	60 歳	44	56	100
25 歳	23	23	46	61 歳	47	38	85
26 歳	19	17	36	62 歳	34	38	72
27 歳	28	32	60	63 歳	51	50	101
28 歳	35	34	69	64 歳	55	54	109
29 歳	31	34	65	65 歳	58	49	107
30 歳	35	34	69	66 歳	38	45	83
31 歳	26	32	58	67 歳	40	61	101
32 歳	27	34	61	68 歳	23	33	56
33 歳	29	37	66	69 歳	26	43	69
34 歳	30	23	53	70 歳	39	39	78
35 歳	43	32	75	71 歳	34	49	83

校 区 別 年 齢 別 人 口 統 計 表

平成26 . 5 . 末現在 40 ページ

20	諸富北小学校							
年 齢		男	女	人 口	年 齢	男	女	人 口
72	歳	47	57	104	**合計**	2,772	3,109	5,881
73	歳	42	49	91				
74	歳	40	41	81				
75	歳	41	38	79				
76	歳	35	37	72				
77	歳	34	45	79				
78	歳	32	36	68				
79	歳	25	43	68				
80	歳	21	34	55				
81	歳	28	29	57				
82	歳	33	39	72				
83	歳	25	35	60				
84	歳	16	26	42				
85	歳	14	34	48				
86	歳	11	23	34				
87	歳	10	13	23				
88	歳	9	22	31				
89	歳	6	25	31				
90	歳	8	26	34				
91	歳	2	12	14				
92	歳	4	10	14				
93	歳	1	13	14				
94	歳	2	5	7				
95	歳	1	6	7				
96	歳	2	2	4				
97	歳	2	6	8				
98	歳	1	3	4				
99	歳	0	4	4				
100	歳	0	2	2				
101	歳	0	2	2				
102	歳	0	0	0				
103	歳	0	0	0				
104	歳	0	0	0				
105	歳	0	0	0				
106	歳	0	2	2				

校 区 別 年 齢 別 人 口 統 計 表

21 | 諸富南小学校

平成26 . 5 . 末現在 41 ページ

年 齢	男	女	人 口	年 齢	男	女	人 口
0 歳	15	18	33	36 歳	21	23	44
1 歳	17	13	30	37 歳	28	21	49
2 歳	24	19	43	38 歳	33	25	58
3 歳	22	20	42	39 歳	33	34	67
4 歳	19	23	42	40 歳	36	35	71
5 歳	30	27	57	41 歳	33	23	56
6 歳	18	26	44	42 歳	27	36	63
7 歳	21	20	41	43 歳	42	31	73
8 歳	26	20	46	44 歳	28	38	66
9 歳	17	22	39	45 歳	34	50	84
10 歳	31	18	49	46 歳	34	34	68
11 歳	25	25	50	47 歳	31	49	80
12 歳	27	20	47	48 歳	35	22	57
13 歳	30	19	49	49 歳	31	33	64
14 歳	21	30	51	50 歳	34	29	63
15 歳	32	33	65	51 歳	28	32	60
16 歳	24	29	53	52 歳	26	40	66
17 歳	35	38	73	53 歳	38	31	69
18 歳	19	26	45	54 歳	22	23	45
19 歳	26	31	57	55 歳	45	38	83
20 歳	25	20	45	56 歳	27	31	58
21 歳	25	14	39	57 歳	31	31	62
22 歳	27	23	50	58 歳	42	34	76
23 歳	16	22	38	59 歳	36	36	72
24 歳	19	26	45	60 歳	27	37	64
25 歳	23	20	43	61 歳	47	35	82
26 歳	25	26	51	62 歳	54	43	97
27 歳	30	24	54	63 歳	34	34	68
28 歳	16	24	40	64 歳	51	48	99
29 歳	21	26	47	65 歳	33	44	77
30 歳	23	25	48	66 歳	46	49	95
31 歳	32	19	51	67 歳	32	43	75
32 歳	27	31	58	68 歳	18	28	46
33 歳	23	28	51	69 歳	24	41	65
34 歳	30	26	56	70 歳	34	40	74
35 歳	22	30	52	71 歳	37	39	76

校 区 別 年 齢 別 人 口 統 計 表

平成26 . 5 . 末現在 42 ページ

21 諸富南小学校

年 齢	男	女	人 口			
72 歳	36	40	76			
73 歳	41	33	74			
74 歳	31	44	75			
75 歳	26	33	59			
76 歳	36	39	75			
77 歳	29	25	54			
78 歳	27	32	59			
79 歳	21	24	45			
80 歳	13	26	39			
81 歳	20	41	61			
82 歳	23	33	56			
83 歳	18	26	44			
84 歳	14	29	43			
85 歳	7	26	33			
86 歳	10	15	25			
87 歳	9	14	23			
88 歳	7	15	22			
89 歳	4	11	15			
90 歳	4	15	19			
91 歳	5	5	10			
92 歳	1	11	12			
93 歳	1	5	6			
94 歳	1	7	8			
95 歳	3	5	8			
96 歳	0	4	4			
97 歳	2	1	3			
98 歳	1	1	2			
99 歳	0	1	1			
100 歳	0	1	1			
101 歳	0	0	0			
102 歳	0	0	0			
103 歳	0	2	2			
合計	2,465	2,685	5,150			

校 区 別 年 齢 別 人 口 統 計 表

平成26 . 5 . 末現在 43 ページ

22 春日小学校

年 齢	男	女	人 口	年 齢	男	女	人 口
0 歳	60	37	97	36 歳	48	59	107
1 歳	38	56	94	37 歳	56	60	116
2 歳	45	40	85	38 歳	58	73	131
3 歳	53	37	90	39 歳	50	58	108
4 歳	45	30	75	40 歳	70	80	150
5 歳	37	35	72	41 歳	62	70	132
6 歳	47	44	91	42 歳	60	64	124
7 歳	37	39	76	43 歳	58	53	111
8 歳	45	46	91	44 歳	52	52	104
9 歳	66	45	111	45 歳	46	58	104
10 歳	42	35	77	46 歳	48	45	93
11 歳	54	51	105	47 歳	51	45	96
12 歳	51	56	107	48 歳	34	43	77
13 歳	52	42	94	49 歳	45	50	95
14 歳	51	46	97	50 歳	37	44	81
15 歳	38	42	80	51 歳	43	48	91
16 歳	52	44	96	52 歳	38	46	84
17 歳	49	47	96	53 歳	45	40	85
18 歳	41	49	90	54 歳	40	55	95
19 歳	35	33	68	55 歳	39	58	97
20 歳	47	38	85	56 歳	43	36	79
21 歳	29	35	64	57 歳	49	66	115
22 歳	41	42	83	58 歳	58	68	126
23 歳	45	44	89	59 歳	55	72	127
24 歳	43	51	94	60 歳	47	52	99
25 歳	35	46	81	61 歳	47	59	106
26 歳	43	43	86	62 歳	62	80	142
27 歳	45	54	99	63 歳	64	73	137
28 歳	48	58	106	64 歳	69	73	142
29 歳	35	45	80	65 歳	63	78	141
30 歳	45	50	95	66 歳	75	70	145
31 歳	41	59	100	67 歳	49	58	107
32 歳	56	40	96	68 歳	33	26	59
33 歳	47	70	117	69 歳	39	46	85
34 歳	56	61	117	70 歳	37	51	88
35 歳	54	55	109	71 歳	48	46	94

校 区 別 年 齢 別 人 口 統 計 表

平成26 . 5 . 末現在 44 ページ

22	春日小学校					
年	齢	男	女	人 口		
72	歳	46	46	92		
73	歳	37	55	92		
74	歳	36	37	73		
75	歳	31	43	74		
76	歳	32	34	66		
77	歳	30	27	57		
78	歳	23	29	52		
79	歳	23	40	63		
80	歳	26	39	65		
81	歳	13	45	58		
82	歳	13	32	45		
83	歳	20	27	47		
84	歳	11	25	36		
85	歳	11	36	47		
86	歳	11	29	40		
87	歳	13	21	34		
88	歳	6	25	31		
89	歳	8	9	17		
90	歳	4	17	21		
91	歳	1	10	11		
92	歳	2	13	15		
93	歳	1	13	14		
94	歳	1	5	6		
95	歳	2	4	6		
96	歳	1	1	2		
97	歳	0	2	2		
98	歳	1	1	2		
99	歳	0	4	4		
100	歳	0	1	1		
101	歳	0	1	1		
102	歳	0	1	1		
103	歳	0	0	0		
104	歳	0	0	0		
105	歳	0	1	1		
合計		3,869	4,373	8,242		

校 区 別 年 齢 別 人 口 統 計 表

23 川上小学校

平成26. 5. 末現在 45 ページ

年 齢	男	女	人 口	年 齢	男	女	人 口
0 歳	20	18	38	36 歳	36	22	58
1 歳	20	16	36	37 歳	29	37	66
2 歳	18	16	34	38 歳	41	33	74
3 歳	23	24	47	39 歳	40	33	73
4 歳	14	22	36	40 歳	37	33	70
5 歳	24	20	44	41 歳	34	33	67
6 歳	25	27	52	42 歳	40	39	79
7 歳	26	19	45	43 歳	38	30	68
8 歳	29	28	57	44 歳	30	31	61
9 歳	23	32	55	45 歳	29	32	61
10 歳	32	28	60	46 歳	30	43	73
11 歳	28	23	51	47 歳	21	29	50
12 歳	26	28	54	48 歳	27	27	54
13 歳	29	38	67	49 歳	28	42	70
14 歳	23	33	56	50 歳	45	38	83
15 歳	30	39	69	51 歳	38	36	74
16 歳	29	36	65	52 歳	47	43	90
17 歳	25	35	60	53 歳	38	53	91
18 歳	33	35	68	54 歳	44	45	89
19 歳	31	22	53	55 歳	61	55	116
20 歳	39	32	71	56 歳	50	40	90
21 歳	37	19	56	57 歳	51	52	103
22 歳	21	27	48	58 歳	34	51	85
23 歳	31	25	56	59 歳	46	51	97
24 歳	21	23	44	60 歳	50	47	97
25 歳	29	14	43	61 歳	47	33	80
26 歳	31	22	53	62 歳	52	43	95
27 歳	33	32	65	63 歳	47	51	98
28 歳	33	24	57	64 歳	48	45	93
29 歳	24	35	59	65 歳	42	52	94
30 歳	33	22	55	66 歳	58	53	111
31 歳	25	31	56	67 歳	48	54	102
32 歳	25	20	45	68 歳	19	32	51
33 歳	26	22	48	69 歳	36	37	73
34 歳	23	31	54	70 歳	40	35	75
35 歳	33	29	62	71 歳	26	38	64

校 区 別 年 齢 別 人 口 統 計 表

23

川上小学校

平成26. 5. 末現在 46 ページ

年 齢	男	女	人 口			
72 歳	30	48	78			
73 歳	35	42	77			
74 歳	34	39	73			
75 歳	25	33	58			
76 歳	26	34	60			
77 歳	27	37	64			
78 歳	26	35	61			
79 歳	32	36	68			
80 歳	20	37	57			
81 歳	16	43	59			
82 歳	22	38	60			
83 歳	22	27	49			
84 歳	26	32	58			
85 歳	11	36	47			
86 歳	16	28	44			
87 歳	13	29	42			
88 歳	12	28	40			
89 歳	8	25	33			
90 歳	8	17	25			
91 歳	6	20	26			
92 歳	6	15	21			
93 歳	3	15	18			
94 歳	0	9	9			
95 歳	1	7	8			
96 歳	0	4	4			
97 歳	2	2	4			
98 歳	0	8	8			
99 歳	0	1	1			
100 歳	0	3	3			
101 歳	0	0	0			
102 歳	0	2	2			
合計	2,826	3,125	5,951			

校 区 別 年 齢 別 人 口 統 計 表

24 | 松梅小学校

平成26 . 5 . 末現在 47 ページ

年 齢	男	女	人 口	年 齢	男	女	人 口
0 歳	1	5	6	36 歳	7	8	15
1 歳	3	0	3	37 歳	5	6	11
2 歳	6	1	7	38 歳	5	3	8
3 歳	5	3	8	39 歳	4	4	8
4 歳	5	3	8	40 歳	4	6	10
5 歳	6	4	10	41 歳	8	7	15
6 歳	2	2	4	42 歳	8	3	11
7 歳	5	3	8	43 歳	6	4	10
8 歳	6	5	11	44 歳	5	3	8
9 歳	4	2	6	45 歳	8	4	12
10 歳	5	3	8	46 歳	3	5	8
11 歳	3	3	6	47 歳	2	9	11
12 歳	3	2	5	48 歳	5	7	12
13 歳	4	3	7	49 歳	1	5	6
14 歳	2	3	5	50 歳	4	7	11
15 歳	5	2	7	51 歳	9	8	17
16 歳	6	4	10	52 歳	6	4	10
17 歳	4	6	10	53 歳	6	5	11
18 歳	2	6	8	54 歳	7	6	13
19 歳	2	7	9	55 歳	9	8	17
20 歳	4	3	7	56 歳	12	10	22
21 歳	7	7	14	57 歳	9	9	18
22 歳	6	5	11	58 歳	10	10	20
23 歳	7	2	9	59 歳	11	8	19
24 歳	5	3	8	60 歳	11	9	20
25 歳	4	6	10	61 歳	8	5	13
26 歳	4	2	6	62 歳	14	6	20
27 歳	5	6	11	63 歳	13	9	22
28 歳	6	3	9	64 歳	18	11	29
29 歳	2	4	6	65 歳	16	21	37
30 歳	7	3	10	66 歳	5	12	17
31 歳	4	5	9	67 歳	16	12	28
32 歳	5	8	13	68 歳	4	4	8
33 歳	5	5	10	69 歳	5	9	14
34 歳	4	3	7	70 歳	7	7	14
35 歳	6	2	8	71 歳	7	11	18

校 区 別 年 齢 別 人 口 統 計 表

平成26 . 5 . 末現在 48 ページ

24	松梅小学校			
年 齢	男	女	人 口	
72 歳	2	5	7	
73 歳	13	9	22	
74 歳	5	4	9	
75 歳	1	6	7	
76 歳	10	7	17	
77 歳	5	4	9	
78 歳	3	3	6	
79 歳	5	8	13	
80 歳	4	5	9	
81 歳	5	8	13	
82 歳	2	5	7	
83 歳	12	12	24	
84 歳	2	7	9	
85 歳	2	5	7	
86 歳	4	6	10	
87 歳	1	3	4	
88 歳	5	8	13	
89 歳	2	7	9	
90 歳	0	4	4	
91 歳	3	7	10	
92 歳	1	2	3	
93 歳	0	1	1	
94 歳	0	2	2	
95 歳	0	2	2	
96 歳	0	3	3	
97 歳	0	2	2	
98 歳	0	0	0	
99 歳	0	0	0	
100 歳	0	0	0	
101 歳	0	1	1	
合計	525	535	1,060	

校 区 別 年 齢 別 人 口 統 計 表

25 | 春日北小学校

平成26. 5. 末現在 49 ページ

年 齢	男	女	人 口	年 齢	男	女	人 口
0 歳	32	31	63	36 歳	46	49	95
1 歳	45	44	89	37 歳	49	35	84
2 歳	38	35	73	38 歳	63	54	117
3 歳	36	36	72	39 歳	46	61	107
4 歳	40	39	79	40 歳	65	44	109
5 歳	41	38	79	41 歳	54	51	105
6 歳	36	39	75	42 歳	51	41	92
7 歳	43	44	87	43 歳	54	46	100
8 歳	43	34	77	44 歳	50	52	102
9 歳	37	35	72	45 歳	36	43	79
10 歳	28	38	66	46 歳	38	43	81
11 歳	37	34	71	47 歳	42	39	81
12 歳	40	40	80	48 歳	32	48	80
13 歳	43	35	78	49 歳	39	44	83
14 歳	44	41	85	50 歳	37	43	80
15 歳	29	31	60	51 歳	41	55	96
16 歳	36	28	64	52 歳	43	44	87
17 歳	33	34	67	53 歳	47	51	98
18 歳	42	24	66	54 歳	35	39	74
19 歳	51	32	83	55 歳	43	48	91
20 歳	44	35	79	56 歳	40	51	91
21 歳	38	32	70	57 歳	48	63	111
22 歳	26	38	64	58 歳	43	67	110
23 歳	36	45	81	59 歳	54	54	108
24 歳	25	44	69	60 歳	55	42	97
25 歳	38	32	70	61 歳	45	61	106
26 歳	34	43	77	62 歳	62	60	122
27 歳	49	43	92	63 歳	48	70	118
28 歳	43	55	98	64 歳	67	53	120
29 歳	47	44	91	65 歳	57	70	127
30 歳	43	45	88	66 歳	44	53	97
31 歳	51	49	100	67 歳	43	46	89
32 歳	51	55	106	68 歳	22	29	51
33 歳	54	46	100	69 歳	39	51	90
34 歳	46	60	106	70 歳	27	58	85
35 歳	48	54	102	71 歳	34	34	68

校 区 別 年 齢 別 人 口 統 計 表

25 春日北小学校

平成26. 5. 末現在 50 ページ

年 齢	男	女	人 口			
72 歳	36	40	76			
73 歳	38	47	85			
74 歳	26	36	62			
75 歳	29	39	68			
76 歳	26	41	67			
77 歳	14	38	52			
78 歳	29	26	55			
79 歳	19	32	51			
80 歳	14	36	50			
81 歳	19	37	56			
82 歳	13	26	39			
83 歳	9	29	38			
84 歳	14	27	41			
85 歳	9	31	40			
86 歳	11	27	38			
87 歳	6	12	18			
88 歳	8	13	21			
89 歳	8	15	23			
90 歳	9	14	23			
91 歳	5	14	19			
92 歳	3	9	12			
93 歳	1	11	12			
94 歳	0	11	11			
95 歳	2	7	9			
96 歳	2	2	4			
97 歳	0	5	5			
98 歳	0	7	7			
99 歳	0	2	2			
100 歳	0	1	1			
101 歳	0	0	0			
102 歳	0	0	0			
103 歳	0	1	1			
合計	3,436	3,860	7,296			

校 区 別 年 齢 別 人 口 統 計 表

平成26 . 5 . 末現在 51 ページ

27 富士小学校

年 齢	男	女	人 口	年 齢	男	女	人 口
0 歳	11	4	15	36 歳	9	14	23
1 歳	12	8	20	37 歳	12	12	24
2 歳	10	5	15	38 歳	10	5	15
3 歳	11	4	15	39 歳	17	18	35
4 歳	3	9	12	40 歳	9	12	21
5 歳	12	6	18	41 歳	17	9	26
6 歳	5	11	16	42 歳	14	15	29
7 歳	7	8	15	43 歳	11	11	22
8 歳	13	11	24	44 歳	12	11	23
9 歳	5	5	10	45 歳	10	10	20
10 歳	8	8	16	46 歳	12	11	23
11 歳	8	13	21	47 歳	11	15	26
12 歳	11	8	19	48 歳	15	11	26
13 歳	7	18	25	49 歳	10	17	27
14 歳	11	11	22	50 歳	10	15	25
15 歳	12	13	25	51 歳	13	13	26
16 歳	15	7	22	52 歳	22	17	39
17 歳	15	11	26	53 歳	19	22	41
18 歳	13	10	23	54 歳	26	15	41
19 歳	9	17	26	55 歳	24	22	46
20 歳	11	12	23	56 歳	18	23	41
21 歳	12	12	24	57 歳	21	18	39
22 歳	14	10	24	58 歳	15	20	35
23 歳	8	6	14	59 歳	23	24	47
24 歳	10	11	21	60 歳	21	24	45
25 歳	11	6	17	61 歳	30	29	59
26 歳	6	16	22	62 歳	26	30	56
27 歳	15	14	29	63 歳	40	15	55
28 歳	17	15	32	64 歳	27	26	53
29 歳	6	8	14	65 歳	24	26	50
30 歳	17	8	25	66 歳	37	19	56
31 歳	14	14	28	67 歳	20	28	48
32 歳	14	12	26	68 歳	11	12	23
33 歳	13	15	28	69 歳	17	16	33
34 歳	17	17	34	70 歳	16	18	34
35 歳	9	7	16	71 歳	14	12	26

校 区 別 年 齢 別 人 口 統 計 表

27 富士小学校

平成26 . 5 . 末現在 52 ページ

年 齢	男	女	人 口			
72 歳	15	21	36			
73 歳	12	24	36			
74 歳	14	27	41			
75 歳	11	17	28			
76 歳	14	26	40			
77 歳	18	10	28			
78 歳	21	20	41			
79 歳	17	21	38			
80 歳	14	26	40			
81 歳	8	32	40			
82 歳	14	20	34			
83 歳	13	21	34			
84 歳	14	20	34			
85 歳	12	24	36			
86 歳	13	10	23			
87 歳	10	20	30			
88 歳	9	18	27			
89 歳	4	14	18			
90 歳	1	10	11			
91 歳	3	12	15			
92 歳	2	5	7			
93 歳	3	10	13			
94 歳	1	3	4			
95 歳	0	4	4			
96 歳	1	3	4			
97 歳	1	3	4			
98 歳	1	2	3			
99 歳	0	1	1			
100 歳	0	2	2			
101 歳	1	1	2			
102 歳	0	0	0			
103 歳	0	0	0			
104 歳	0	1	1			
合計	1,282	1,413	2,695			

校 区 別 年 齢 別 人 口 統 計 表

28 北山小学校

平成26 . 5 . 末現在 53 ページ

年 齢	男	女	人 口	年 齢	男	女	人 口
0 歳	2	1	3	36 歳	4	5	9
1 歳	4	4	8	37 歳	5	1	6
2 歳	5	4	9	38 歳	4	2	6
3 歳	4	0	4	39 歳	2	4	6
4 歳	4	2	6	40 歳	4	0	4
5 歳	2	2	4	41 歳	4	2	6
6 歳	2	2	4	42 歳	2	3	5
7 歳	5	1	6	43 歳	2	7	9
8 歳	1	3	4	44 歳	4	3	7
9 歳	3	5	8	45 歳	2	5	7
10 歳	2	5	7	46 歳	4	1	5
11 歳	6	0	6	47 歳	4	3	7
12 歳	4	3	7	48 歳	5	4	9
13 歳	5	2	7	49 歳	1	3	4
14 歳	4	2	6	50 歳	5	5	10
15 歳	2	2	4	51 歳	7	4	11
16 歳	6	1	7	52 歳	4	3	7
17 歳	4	2	6	53 歳	8	8	16
18 歳	3	5	8	54 歳	7	12	19
19 歳	6	2	8	55 歳	5	5	10
20 歳	9	1	10	56 歳	13	11	24
21 歳	4	5	9	57 歳	9	9	18
22 歳	3	5	8	58 歳	9	8	17
23 歳	5	6	11	59 歳	9	9	18
24 歳	3	7	10	60 歳	7	6	13
25 歳	4	5	9	61 歳	13	6	19
26 歳	2	8	10	62 歳	8	13	21
27 歳	1	3	4	63 歳	8	9	17
28 歳	6	5	11	64 歳	10	10	20
29 歳	5	6	11	65 歳	5	7	12
30 歳	2	5	7	66 歳	16	6	22
31 歳	7	5	12	67 歳	5	6	11
32 歳	5	5	10	68 歳	6	4	10
33 歳	9	5	14	69 歳	6	8	14
34 歳	11	4	15	70 歳	6	6	12
35 歳	6	1	7	71 歳	4	6	10

校 区 別 年 齢 別 人 口 統 計 表

28

北山小学校

平成26. 5. 末現在 54 ページ

年 齢	男	女	人 口			
72 歳	4	3	7			
73 歳	8	10	18			
74 歳	4	4	8			
75 歳	3	11	14			
76 歳	10	6	16			
77 歳	9	14	23			
78 歳	2	11	13			
79 歳	12	8	20			
80 歳	10	10	20			
81 歳	6	12	18			
82 歳	11	9	20			
83 歳	4	10	14			
84 歳	5	3	8			
85 歳	5	11	16			
86 歳	3	12	15			
87 歳	4	8	12			
88 歳	4	9	13			
89 歳	1	4	5			
90 歳	2	12	14			
91 歳	1	0	1			
92 歳	1	0	1			
93 歳	1	0	1			
94 歳	0	3	3			
95 歳	1	1	2			
96 歳	1	3	4			
97 歳	0	1	1			
98 歳	0	0	0			
99 歳	0	1	1			
100 歳	0	0	0			
101 歳	0	2	2			
合計	485	506	991			

校 区 別 年 齢 別 人 口 統 計 表

29 北山東部小学校

平成26. 5. 末現在 55 ページ

年 齢	男	女	人 口	年 齢	男	女	人 口
0 歳	1	0	1	36 歳	3	0	3
1 歳	3	2	5	37 歳	0	2	2
2 歳	0	0	0	38 歳	1	2	3
3 歳	1	0	1	39 歳	3	1	4
4 歳	4	2	6	40 歳	1	2	3
5 歳	0	1	1	41 歳	1	2	3
6 歳	2	1	3	42 歳	3	5	8
7 歳	0	0	0	43 歳	4	0	4
8 歳	1	2	3	44 歳	0	2	2
9 歳	1	4	5	45 歳	3	4	7
10 歳	4	2	6	46 歳	0	1	1
11 歳	3	3	6	47 歳	3	2	5
12 歳	2	2	4	48 歳	3	0	3
13 歳	1	1	2	49 歳	2	3	5
14 歳	0	1	1	50 歳	1	1	2
15 歳	1	1	2	51 歳	2	4	6
16 歳	0	1	1	52 歳	1	4	5
17 歳	1	3	4	53 歳	5	0	5
18 歳	0	1	1	54 歳	6	2	8
19 歳	1	3	4	55 歳	3	2	5
20 歳	3	2	5	56 歳	5	3	8
21 歳	0	3	3	57 歳	4	2	6
22 歳	2	0	2	58 歳	0	2	2
23 歳	2	1	3	59 歳	7	5	12
24 歳	1	0	1	60 歳	3	2	5
25 歳	1	0	1	61 歳	4	2	6
26 歳	1	0	1	62 歳	6	3	9
27 歳	0	1	1	63 歳	4	3	7
28 歳	4	1	5	64 歳	4	3	7
29 歳	3	2	5	65 歳	1	3	4
30 歳	2	1	3	66 歳	7	2	9
31 歳	2	2	4	67 歳	3	6	9
32 歳	0	3	3	68 歳	2	1	3
33 歳	1	0	1	69 歳	2	2	4
34 歳	2	0	2	70 歳	2	3	5
35 歳	2	0	2	71 歳	0	1	1

校 区 別 年 齢 別 人 口 統 計 表

29

北山東部小学校

平成26. 5. 末現在 56 ページ

年 齢	男	女	人 口			
72 歳	2	3	5			
73 歳	1	4	5			
74 歳	3	2	5			
75 歳	1	7	8			
76 歳	1	4	5			
77 歳	4	2	6			
78 歳	4	4	8			
79 歳	2	2	4			
80 歳	1	5	6			
81 歳	4	5	9			
82 歳	2	3	5			
83 歳	3	5	8			
84 歳	1	4	5			
85 歳	2	4	6			
86 歳	1	3	4			
87 歳	3	4	7			
88 歳	3	4	7			
89 歳	2	2	4			
90 歳	0	3	3			
91 歳	1	3	4			
92 歳	0	1	1			
93 歳	0	2	2			
94 歳	0	2	2			
95 歳	0	0	0			
96 歳	0	1	1			
97 歳	0	0	0			
98 歳	0	1	1			
合計	192	208	400			

校 区 別 年 齢 別 人 口 統 計 表

30

三瀬小学校

平成26. 5. 末現在 57 ページ

年 齢	男	女	人 口	年 齢	男	女	人 口
0 歳	1	8	9	36 歳	10	5	15
1 歳	5	4	9	37 歳	6	6	12
2 歳	7	7	14	38 歳	3	2	5
3 歳	5	6	11	39 歳	8	5	13
4 歳	3	8	11	40 歳	7	7	14
5 歳	6	5	11	41 歳	7	9	16
6 歳	4	4	8	42 歳	2	13	15
7 歳	5	4	9	43 歳	16	7	23
8 歳	4	7	11	44 歳	12	7	19
9 歳	4	4	8	45 歳	3	9	12
10 歳	13	6	19	46 歳	10	3	13
11 歳	5	6	11	47 歳	4	5	9
12 歳	6	6	12	48 歳	5	4	9
13 歳	9	7	16	49 歳	9	9	18
14 歳	4	3	7	50 歳	8	4	12
15 歳	9	4	13	51 歳	8	5	13
16 歳	9	5	14	52 歳	13	11	24
17 歳	11	5	16	53 歳	11	12	23
18 歳	6	7	13	54 歳	8	2	10
19 歳	4	3	7	55 歳	12	1	13
20 歳	4	8	12	56 歳	5	7	12
21 歳	6	8	14	57 歳	9	9	18
22 歳	4	1	5	58 歳	14	15	29
23 歳	7	6	13	59 歳	7	10	17
24 歳	4	1	5	60 歳	15	9	24
25 歳	5	5	10	61 歳	5	15	20
26 歳	7	10	17	62 歳	15	7	22
27 歳	3	5	8	63 歳	11	15	26
28 歳	6	7	13	64 歳	10	14	24
29 歳	0	6	6	65 歳	22	14	36
30 歳	7	11	18	66 歳	15	11	26
31 歳	6	8	14	67 歳	12	8	20
32 歳	8	5	13	68 歳	3	11	14
33 歳	5	5	10	69 歳	2	5	7
34 歳	8	6	14	70 歳	11	7	18
35 歳	9	6	15	71 歳	4	4	8

校 区 別 年 齢 別 人 口 統 計 表

30

三瀬小学校

平成26. 5. 末現在 58 ページ

年 齢	男	女	人 口		
72 歳	10	9	19		
73 歳	2	17	19		
74 歳	7	9	16		
75 歳	9	9	18		
76 歳	7	15	22		
77 歳	6	8	14		
78 歳	10	6	16		
79 歳	11	17	28		
80 歳	13	12	25		
81 歳	7	9	16		
82 歳	8	12	20		
83 歳	7	8	15		
84 歳	5	5	10		
85 歳	4	8	12		
86 歳	5	8	13		
87 歳	8	13	21		
88 歳	2	8	10		
89 歳	2	13	15		
90 歳	4	4	8		
91 歳	2	5	7		
92 歳	0	4	4		
93 歳	0	4	4		
94 歳	1	2	3		
95 歳	1	2	3		
96 歳	0	0	0		
97 歳	0	3	3		
98 歳	0	1	1		
99 歳	0	0	0		
100 歳	0	1	1		
101 歳	1	0	1		
102 歳	0	2	2		
103 歳	0	0	0		
104 歳	0	1	1		
合計	663	709	1,372		

校 区 別 年 齢 別 人 口 統 計 表

平成26 . 5 . 末現在 59 ページ

31 中川副小学校							
年 齢	男	女	人 口	年 齢	男	女	人 口
0 歳	16	14	30	36 歳	19	19	38
1 歳	21	14	35	37 歳	15	18	33
2 歳	16	8	24	38 歳	21	17	38
3 歳	14	14	28	39 歳	19	14	33
4 歳	10	10	20	40 歳	28	15	43
5 歳	13	9	22	41 歳	16	21	37
6 歳	5	12	17	42 歳	20	21	41
7 歳	11	10	21	43 歳	21	20	41
8 歳	15	6	21	44 歳	18	17	35
9 歳	12	9	21	45 歳	11	20	31
10 歳	10	15	25	46 歳	16	26	42
11 歳	6	11	17	47 歳	22	23	45
12 歳	15	15	30	48 歳	26	21	47
13 歳	11	13	24	49 歳	22	25	47
14 歳	13	8	21	50 歳	27	26	53
15 歳	14	14	28	51 歳	21	12	33
16 歳	26	18	44	52 歳	17	19	36
17 歳	15	21	36	53 歳	17	16	33
18 歳	21	17	38	54 歳	24	21	45
19 歳	18	20	38	55 歳	27	18	45
20 歳	15	17	32	56 歳	22	17	39
21 歳	18	14	32	57 歳	20	12	32
22 歳	20	14	34	58 歳	14	20	34
23 歳	8	17	25	59 歳	22	27	49
24 歳	16	10	26	60 歳	35	26	61
25 歳	9	19	28	61 歳	20	27	47
26 歳	13	12	25	62 歳	23	26	49
27 歳	16	23	39	63 歳	27	26	53
28 歳	22	19	41	64 歳	32	27	59
29 歳	18	18	36	65 歳	33	31	64
30 歳	19	19	38	66 歳	41	32	73
31 歳	21	15	36	67 歳	19	19	38
32 歳	13	20	33	68 歳	17	13	30
33 歳	19	13	32	69 歳	12	24	36
34 歳	17	17	34	70 歳	22	26	48
35 歳	23	13	36	71 歳	23	17	40

校 区 別 年 齢 別 人 口 統 計 表

31

中川副小学校

平成26 . 5 . 末現在 60 ページ

年 齢	男	女	人 口			
72 歳	24	32	56			
73 歳	28	25	53			
74 歳	18	31	49			
75 歳	12	17	29			
76 歳	20	32	52			
77 歳	16	21	37			
78 歳	17	28	45			
79 歳	16	36	52			
80 歳	18	21	39			
81 歳	21	22	43			
82 歳	12	26	38			
83 歳	9	24	33			
84 歳	8	16	24			
85 歳	9	24	33			
86 歳	8	16	24			
87 歳	9	15	24			
88 歳	3	14	17			
89 歳	8	11	19			
90 歳	3	9	12			
91 歳	4	9	13			
92 歳	2	8	10			
93 歳	1	9	10			
94 歳	3	4	7			
95 歳	1	3	4			
96 歳	0	5	5			
97 歳	0	1	1			
98 歳	0	1	1			
99 歳	2	1	3			
100 歳	1	1	2			
合計	1,611	1,739	3,350			

校 区 別 年 齢 別 人 口 統 計 表

32

大詫間小学校

平成26. 5. 末現在 61 ページ

年 齢	男	女	人 口	年 齢	男	女	人 口
0 歳	8	4	12	36 歳	5	5	10
1 歳	8	5	13	37 歳	9	8	17
2 歳	3	4	7	38 歳	10	3	13
3 歳	6	5	11	39 歳	3	12	15
4 歳	4	3	7	40 歳	12	8	20
5 歳	6	3	9	41 歳	8	4	12
6 歳	1	3	4	42 歳	9	9	18
7 歳	8	4	12	43 歳	9	8	17
8 歳	4	5	9	44 歳	11	10	21
9 歳	5	3	8	45 歳	16	9	25
10 歳	4	7	11	46 歳	18	11	29
11 歳	6	7	13	47 歳	12	7	19
12 歳	4	4	8	48 歳	13	12	25
13 歳	3	5	8	49 歳	7	10	17
14 歳	8	6	14	50 歳	11	13	24
15 歳	7	11	18	51 歳	14	8	22
16 歳	13	11	24	52 歳	7	14	21
17 歳	9	7	16	53 歳	17	11	28
18 歳	11	9	20	54 歳	11	12	23
19 歳	7	8	15	55 歳	12	13	25
20 歳	10	8	18	56 歳	16	13	29
21 歳	8	5	13	57 歳	17	11	28
22 歳	5	4	9	58 歳	14	10	24
23 歳	5	5	10	59 歳	11	11	22
24 歳	7	10	17	60 歳	18	17	35
25 歳	9	5	14	61 歳	16	11	27
26 歳	4	9	13	62 歳	10	13	23
27 歳	9	8	17	63 歳	17	10	27
28 歳	11	11	22	64 歳	15	12	27
29 歳	15	5	20	65 歳	29	12	41
30 歳	14	6	20	66 歳	15	14	29
31 歳	11	5	16	67 歳	13	15	28
32 歳	7	1	8	68 歳	5	12	17
33 歳	4	5	9	69 歳	4	11	15
34 歳	8	4	12	70 歳	8	10	18
35 歳	8	9	17	71 歳	9	18	27

校 区 別 年 齢 別 人 口 統 計 表

32

大詫間小学校

平成26. 5. 末現在 62 ページ

年 齢	男	女	人 口			
72 歳	11	9	20			
73 歳	8	21	29			
74 歳	6	15	21			
75 歳	12	11	23			
76 歳	13	17	30			
77 歳	8	13	21			
78 歳	9	11	20			
79 歳	10	22	32			
80 歳	13	10	23			
81 歳	12	6	18			
82 歳	9	14	23			
83 歳	9	10	19			
84 歳	8	8	16			
85 歳	4	14	18			
86 歳	4	9	13			
87 歳	2	14	16			
88 歳	4	10	14			
89 歳	3	7	10			
90 歳	4	3	7			
91 歳	0	3	3			
92 歳	2	2	4			
93 歳	1	3	4			
94 歳	0	3	3			
95 歳	1	2	3			
96 歳	0	2	2			
97 歳	0	1	1			
98 歳	0	0	0			
99 歳	0	2	2			
100 歳	1	1	2			
101 歳	0	1	1			
合計	845	845	1,690			

校 区 別 年 齢 別 人 口 統 計 表

33 南川副小学校

平成26. 5. 末現在 63 ページ

年 齢	男	女	人 口	年 齢	男	女	人 口
0 歳	22	18	40	36 歳	41	21	62
1 歳	14	17	31	37 歳	42	30	72
2 歳	19	18	37	38 歳	34	34	68
3 歳	19	28	47	39 歳	36	38	74
4 歳	25	19	44	40 歳	37	28	65
5 歳	18	22	40	41 歳	29	38	67
6 歳	18	19	37	42 歳	44	37	81
7 歳	23	19	42	43 歳	37	39	76
8 歳	18	22	40	44 歳	35	43	78
9 歳	22	28	50	45 歳	35	45	80
10 歳	17	26	43	46 歳	43	41	84
11 歳	21	33	54	47 歳	49	45	94
12 歳	35	30	65	48 歳	46	35	81
13 歳	31	32	63	49 歳	44	34	78
14 歳	41	25	66	50 歳	31	41	72
15 歳	28	40	68	51 歳	31	39	70
16 歳	40	31	71	52 歳	38	50	88
17 歳	36	28	64	53 歳	33	29	62
18 歳	34	27	61	54 歳	37	40	77
19 歳	34	32	66	55 歳	42	47	89
20 歳	21	33	54	56 歳	54	45	99
21 歳	35	29	64	57 歳	35	56	91
22 歳	32	39	71	58 歳	54	43	97
23 歳	27	27	54	59 歳	51	45	96
24 歳	33	25	58	60 歳	55	45	100
25 歳	23	34	57	61 歳	36	53	89
26 歳	28	30	58	62 歳	55	49	104
27 歳	35	22	57	63 歳	41	52	93
28 歳	32	32	64	64 歳	71	53	124
29 歳	27	29	56	65 歳	42	50	92
30 歳	30	34	64	66 歳	59	50	109
31 歳	33	27	60	67 歳	42	50	92
32 歳	23	25	48	68 歳	17	26	43
33 歳	32	23	55	69 歳	31	38	69
34 歳	33	25	58	70 歳	47	49	96
35 歳	22	25	47	71 歳	33	52	85

校 区 別 年 齢 別 人 口 統 計 表

33

南川副小学校

平成26. 5. 末現在 64 ページ

年 齢	男	女	人 口			
72 歳	42	62	104			
73 歳	39	52	91			
74 歳	37	49	86			
75 歳	34	48	82			
76 歳	37	46	83			
77 歳	29	37	66			
78 歳	39	43	82			
79 歳	28	30	58			
80 歳	21	41	62			
81 歳	30	32	62			
82 歳	16	44	60			
83 歳	20	24	44			
84 歳	15	41	56			
85 歳	16	27	43			
86 歳	13	29	42			
87 歳	7	35	42			
88 歳	15	22	37			
89 歳	10	24	34			
90 歳	9	12	21			
91 歳	7	18	25			
92 歳	3	15	18			
93 歳	1	18	19			
94 歳	1	6	7			
95 歳	3	5	8			
96 歳	0	7	7			
97 歳	1	7	8			
98 歳	0	4	4			
99 歳	0	0	0			
100 歳	0	0	0			
101 歳	0	0	0			
102 歳	0	0	0			
103 歳	0	0	0			
104 歳	0	1	1			
合計	2,941	3,262	6,203			

校 区 別 年 齢 別 人 口 統 計 表

平成26. 5. 末現在 65 ページ

34 西川副小学校

年 齢	男	女	人 口	年 齢	男	女	人 口
0 歳	36	30	66	36 歳	46	31	77
1 歳	36	30	66	37 歳	36	41	77
2 歳	31	25	56	38 歳	34	24	58
3 歳	28	21	49	39 歳	38	42	80
4 歳	27	31	58	40 歳	42	34	76
5 歳	28	29	57	41 歳	36	36	72
6 歳	25	25	50	42 歳	39	41	80
7 歳	26	21	47	43 歳	31	24	55
8 歳	16	24	40	44 歳	31	29	60
9 歳	20	31	51	45 歳	30	32	62
10 歳	23	21	44	46 歳	36	34	70
11 歳	31	27	58	47 歳	32	42	74
12 歳	23	32	55	48 歳	28	35	63
13 歳	22	29	51	49 歳	40	28	68
14 歳	26	32	58	50 歳	31	21	52
15 歳	24	30	54	51 歳	27	46	73
16 歳	21	21	42	52 歳	44	40	84
17 歳	24	26	50	53 歳	30	43	73
18 歳	25	28	53	54 歳	31	43	74
19 歳	28	23	51	55 歳	50	42	92
20 歳	23	27	50	56 歳	37	38	75
21 歳	26	28	54	57 歳	32	43	75
22 歳	30	24	54	58 歳	49	42	91
23 歳	32	24	56	59 歳	40	36	76
24 歳	25	28	53	60 歳	45	48	93
25 歳	21	27	48	61 歳	48	47	95
26 歳	32	35	67	62 歳	38	49	87
27 歳	32	27	59	63 歳	54	57	111
28 歳	48	43	91	64 歳	58	43	101
29 歳	35	33	68	65 歳	55	62	117
30 歳	31	21	52	66 歳	46	45	91
31 歳	37	48	85	67 歳	45	50	95
32 歳	39	38	77	68 歳	20	25	45
33 歳	35	48	83	69 歳	25	33	58
34 歳	34	30	64	70 歳	28	42	70
35 歳	28	33	61	71 歳	32	41	73

校 区 別 年 齢 別 人 口 統 計 表

34 | 西川副小学校

平成26. 5. 末現在 66 ページ

年 齢	男	女	人 口	
72 歳	32	40	72	
73 歳	31	43	74	
74 歳	32	33	65	
75 歳	22	27	49	
76 歳	27	35	62	
77 歳	33	31	64	
78 歳	31	39	70	
79 歳	23	32	55	
80 歳	29	26	55	
81 歳	26	29	55	
82 歳	16	22	38	
83 歳	12	32	44	
84 歳	18	27	45	
85 歳	17	18	35	
86 歳	16	30	46	
87 歳	10	17	27	
88 歳	6	20	26	
89 歳	6	10	16	
90 歳	4	7	11	
91 歳	2	14	16	
92 歳	1	10	11	
93 歳	1	9	10	
94 歳	2	4	6	
95 歳	1	7	8	
96 歳	4	2	6	
97 歳	1	2	3	
98 歳	0	2	2	
99 歳	0	2	2	
100 歳	1	3	4	
101 歳	1	0	1	
102 歳	0	1	1	
合計	2,797	3,033	5,830	

校 区 別 年 齢 別 人 口 統 計 表

35 東与賀小学校

平成26. 5. 末現在 67 ページ

年 齢	男	女	人 口	年 齢	男	女	人 口
0 歳	56	45	101	36 歳	61	56	117
1 歳	35	44	79	37 歳	60	55	115
2 歳	48	34	82	38 歳	48	55	103
3 歳	41	47	88	39 歳	68	80	148
4 歳	40	55	95	40 歳	65	76	141
5 歳	46	43	89	41 歳	64	57	121
6 歳	45	41	86	42 歳	61	51	112
7 歳	41	45	86	43 歳	57	65	122
8 歳	60	47	107	44 歳	53	59	112
9 歳	58	48	106	45 歳	65	53	118
10 歳	47	50	97	46 歳	57	53	110
11 歳	58	52	110	47 歳	47	54	101
12 歳	54	45	99	48 歳	54	59	113
13 歳	63	56	119	49 歳	63	57	120
14 歳	57	52	109	50 歳	52	49	101
15 歳	54	52	106	51 歳	51	50	101
16 歳	47	54	101	52 歳	61	57	118
17 歳	57	49	106	53 歳	50	50	100
18 歳	40	44	84	54 歳	52	52	104
19 歳	40	56	96	55 歳	55	57	112
20 歳	38	45	83	56 歳	48	53	101
21 歳	35	30	65	57 歳	62	57	119
22 歳	30	45	75	58 歳	42	55	97
23 歳	33	44	77	59 歳	53	67	120
24 歳	29	39	68	60 歳	67	59	126
25 歳	27	41	68	61 歳	55	58	113
26 歳	47	47	94	62 歳	60	67	127
27 歳	44	39	83	63 歳	69	63	132
28 歳	51	44	95	64 歳	72	62	134
29 歳	56	57	113	65 歳	56	76	132
30 歳	52	49	101	66 歳	63	64	127
31 歳	51	59	110	67 歳	57	50	107
32 歳	48	52	100	68 歳	24	36	60
33 歳	49	49	98	69 歳	47	45	92
34 歳	56	47	103	70 歳	44	48	92
35 歳	59	55	114	71 歳	37	40	77

校 区 別 年 齢 別 人 口 統 計 表

平成26 . 5 . 末現在 68 ページ

35 東与賀小学校

年 齢	男	女	人 口	年 齢	男	女	人 口
72 歳	41	49	90	**合計**	4,134	4,522	8,656
73 歳	42	47	89				
74 歳	25	38	63				
75 歳	27	40	67				
76 歳	41	42	83				
77 歳	19	56	75				
78 歳	31	33	64				
79 歳	30	40	70				
80 歳	20	48	68				
81 歳	28	32	60				
82 歳	28	40	68				
83 歳	18	31	49				
84 歳	20	49	69				
85 歳	13	27	40				
86 歳	12	28	40				
87 歳	9	31	40				
88 歳	6	23	29				
89 歳	9	31	40				
90 歳	7	20	27				
91 歳	3	15	18				
92 歳	2	15	17				
93 歳	2	11	13				
94 歳	5	9	14				
95 歳	1	5	6				
96 歳	2	3	5				
97 歳	0	3	3				
98 歳	0	5	5				
99 歳	0	2	2				
100 歳	1	1	2				
101 歳	0	0	0				
102 歳	0	0	0				
103 歳	0	1	1				
104 歳	0	0	0				
105 歳	0	0	0				
106 歳	0	1	1				

校 区 別 年 齢 別 人 口 統 計 表

平成26 . 5 . 末現在 69 ページ

36 思斉小学校

年 齢	男	女	人 口	年 齢	男	女	人 口
0 歳	52	39	91	36 歳	61	51	112
1 歳	40	33	73	37 歳	46	67	113
2 歳	42	42	84	38 歳	43	50	93
3 歳	49	46	95	39 歳	53	58	111
4 歳	41	39	80	40 歳	51	61	112
5 歳	36	43	79	41 歳	52	50	102
6 歳	47	43	90	42 歳	55	50	105
7 歳	40	43	83	43 歳	50	42	92
8 歳	35	43	78	44 歳	45	50	95
9 歳	35	34	69	45 歳	68	57	125
10 歳	45	45	90	46 歳	47	64	111
11 歳	41	47	88	47 歳	58	57	115
12 歳	52	51	103	48 歳	51	48	99
13 歳	57	40	97	49 歳	55	50	105
14 歳	51	37	88	50 歳	57	60	117
15 歳	47	40	87	51 歳	55	50	105
16 歳	47	42	89	52 歳	42	53	95
17 歳	46	51	97	53 歳	67	45	112
18 歳	36	33	69	54 歳	42	64	106
19 歳	51	47	98	55 歳	61	74	135
20 歳	25	48	73	56 歳	59	48	107
21 歳	52	47	99	57 歳	69	54	123
22 歳	36	44	80	58 歳	47	55	102
23 歳	46	43	89	59 歳	72	60	132
24 歳	39	39	78	60 歳	54	49	103
25 歳	40	51	91	61 歳	63	64	127
26 歳	60	51	111	62 歳	48	64	112
27 歳	43	50	93	63 歳	60	63	123
28 歳	50	47	97	64 歳	57	56	113
29 歳	51	50	101	65 歳	69	70	139
30 歳	40	50	90	66 歳	72	72	144
31 歳	56	48	104	67 歳	47	50	97
32 歳	36	51	87	68 歳	22	38	60
33 歳	40	41	81	69 歳	26	42	68
34 歳	44	59	103	70 歳	46	48	94
35 歳	49	53	102	71 歳	38	51	89

校 区 別 年 齢 別 人 口 統 計 表

36 思齊小学校

平成26. 5. 末現在 70 ページ

年 齢	男	女	人 口	年 齢	男	女	人 口
72 歳	34	60	94	**合計**	3,965	4,374	8,339
73 歳	41	39	80	**総計**	110,887	124,758	235,645
74 歳	31	42	73				
75 歳	26	39	65				
76 歳	31	53	84				
77 歳	29	45	74				
78 歳	33	46	79				
79 歳	41	48	89				
80 歳	27	49	76				
81 歳	31	44	75				
82 歳	18	37	55				
83 歳	27	20	47				
84 歳	19	38	57				
85 歳	15	39	54				
86 歳	14	19	33				
87 歳	16	31	47				
88 歳	9	15	24				
89 歳	4	28	32				
90 歳	3	15	18				
91 歳	4	16	20				
92 歳	2	9	11				
93 歳	3	11	14				
94 歳	0	7	7				
95 歳	0	7	7				
96 歳	1	7	8				
97 歳	1	3	4				
98 歳	0	4	4				
99 歳	0	4	4				
100 歳	0	0	0				
101 歳	0	1	1				
102 歳	0	0	0				
103 歳	0	1	1				
104 歳	0	1	1				
105 歳	0	0	0				
106 歳	0	1	1				

年 齡 別 人 口 統 計 表

平成26 . 5 . 末現在 1 ページ

佐賀市							
年 齢	男	女	人 口	年 齢	男	女	人 口
0 歳	1,096	985	2,081	20 歳	1,227	1,245	2,472
1 歳	1,097	991	2,088	21 歳	1,298	1,216	2,514
2 歳	1,150	1,025	2,175	22 歳	1,236	1,220	2,456
3 歳	1,119	1,103	2,222	23 歳	1,170	1,155	2,325
4 歳	1,096	1,045	2,141	24 歳	1,136	1,227	2,363
合計	5,558	5,149	10,707	**合計**	6,067	6,063	12,130
5 歳	1,102	1,085	2,187	25 歳	1,108	1,218	2,326
6 歳	1,056	1,084	2,140	26 歳	1,163	1,242	2,405
7 歳	1,097	1,008	2,105	27 歳	1,246	1,334	2,580
8 歳	1,088	1,097	2,185	28 歳	1,288	1,354	2,642
9 歳	1,122	1,049	2,171	29 歳	1,275	1,380	2,655
合計	5,465	5,323	10,788	**合計**	6,080	6,528	12,608
10 歳	1,104	1,092	2,196	30 歳	1,299	1,353	2,652
11 歳	1,154	1,158	2,312	31 歳	1,388	1,437	2,825
12 歳	1,196	1,165	2,361	32 歳	1,365	1,417	2,782
13 歳	1,273	1,198	2,471	33 歳	1,380	1,409	2,789
14 歳	1,283	1,182	2,465	34 歳	1,462	1,469	2,931
合計	6,010	5,795	11,805	**合計**	6,894	7,085	13,979
15 歳	1,156	1,190	2,346	35 歳	1,441	1,465	2,906
16 歳	1,257	1,227	2,484	36 歳	1,438	1,505	2,943
17 歳	1,269	1,249	2,518	37 歳	1,482	1,563	3,045
18 歳	1,247	1,163	2,410	38 歳	1,521	1,557	3,078
19 歳	1,228	1,247	2,475	39 歳	1,605	1,691	3,296
合計	6,157	6,076	12,233	**合計**	7,487	7,781	15,268

年 齢 別 人 口 統 計 表

平成26 . 5 . 末現在 2 ページ

佐賀市							
年 齢	男	女	人 口	年 齢	男	女	人 口
40 歳	1,628	1,692	3,320	60 歳	1,576	1,608	3,184
41 歳	1,551	1,651	3,202	61 歳	1,570	1,746	3,316
42 歳	1,613	1,621	3,234	62 歳	1,646	1,813	3,459
43 歳	1,537	1,533	3,070	63 歳	1,753	1,901	3,654
44 歳	1,481	1,559	3,040	64 歳	1,834	1,913	3,747
合計	7,810	8,056	15,866	**合計**	8,379	8,981	17,360
45 歳	1,486	1,631	3,117	65 歳	1,843	2,034	3,877
46 歳	1,471	1,584	3,055	66 歳	1,728	1,903	3,631
47 歳	1,367	1,512	2,879	67 歳	1,459	1,683	3,142
48 歳	1,310	1,462	2,772	68 歳	868	1,027	1,895
49 歳	1,434	1,559	2,993	69 歳	1,101	1,379	2,480
合計	7,068	7,748	14,816	**合計**	6,999	8,026	15,025
50 歳	1,379	1,566	2,945	70 歳	1,188	1,480	2,668
51 歳	1,420	1,469	2,889	71 歳	1,126	1,493	2,619
52 歳	1,394	1,496	2,890	72 歳	1,216	1,576	2,792
53 歳	1,378	1,517	2,895	73 歳	1,152	1,465	2,617
54 歳	1,387	1,531	2,918	74 歳	1,059	1,384	2,443
合計	6,958	7,579	14,537	**合計**	5,741	7,398	13,139
55 歳	1,438	1,585	3,023	75 歳	926	1,172	2,098
56 歳	1,415	1,501	2,916	76 歳	991	1,369	2,360
57 歳	1,387	1,580	2,967	77 歳	944	1,290	2,234
58 歳	1,461	1,593	3,054	78 歳	910	1,258	2,168
59 歳	1,613	1,669	3,282	79 歳	901	1,311	2,212
合計	7,314	7,928	15,242	**合計**	4,672	6,400	11,072

年 齢 別 人 口 統 計 表

佐賀市

平成26. 5. 末現在 3 ページ

年 齢	男	女	人 口	年 齢	男	女	人 口
80 歳	780	1,275	2,055	100 歳	5	43	48
81 歳	809	1,316	2,125	101 歳	5	30	35
82 歳	733	1,267	2,000	102 歳	2	19	21
83 歳	659	1,091	1,750	103 歳	1	13	14
84 歳	595	1,061	1,656	104 歳	1	8	9
合計	3,576	6,010	9,586	**合計**	14	113	127
85 歳	477	1,036	1,513	105 歳	0	1	1
86 歳	451	842	1,293	106 歳	0	5	5
87 歳	374	822	1,196	107 歳	0	0	0
88 歳	356	795	1,151	108 歳	0	0	0
89 歳	252	655	907	109 歳	0	1	1
合計	1,910	4,150	6,060	**合計**	0	7	7
90 歳	218	558	776	**総計**	110,887	124,758	235,645
91 歳	163	457	620				
92 歳	93	363	456				
93 歳	76	335	411				
94 歳	62	258	320				
合計	612	1,971	2,583				
95 歳	41	177	218				
96 歳	28	133	161				
97 歳	24	110	134				
98 歳	17	117	134				
99 歳	6	54	60				
合計	116	591	707				

町・丁目・大字別人口統計表

平成26. 5. 末現在 1 ページ

町・丁目・大字名	世帯数	人口	男	女	町・丁目・大字名	世帯数	人口	男	女
駅前中央一丁目	256	503	238	265	多布施二丁目	380	812	357	455
駅前中央二丁目	474	953	444	509	多布施三丁目	471	1,098	519	579
駅前中央三丁目	333	685	329	356	多布施四丁目	758	1,602	712	890
大財一丁目	170	323	148	175	天神一丁目	208	440	201	239
大財二丁目	391	751	337	414	天神二丁目	335	668	299	369
大財三丁目	249	554	244	310	天神三丁目	0	0	0	0
大財四丁目	287	521	238	283	天祐一丁目	425	928	426	502
大財五丁目	245	545	258	287	天祐二丁目	301	696	327	369
大財六丁目	506	1,170	536	634	唐人一丁目	268	566	258	308
神園一丁目	63	162	80	82	唐人二丁目	105	192	89	103
神園二丁目	286	621	295	326	西田代一丁目	178	331	164	167
神園三丁目	387	848	399	449	西田代二丁目	144	254	117	137
神園四丁目	210	417	184	233	日の出一丁目	703	1,415	702	713
神園五丁目	264	582	277	305	日の出二丁目	0	0	0	0
神園六丁目	199	382	172	210	松原一丁目	130	282	133	149
神野西一丁目	144	331	150	181	松原二丁目	194	407	168	239
神野西二丁目	280	615	297	318	松原三丁目	52	104	57	47
神野西三丁目	403	953	445	508	松原四丁目	294	545	229	316
神野西四丁目	435	1,083	534	549	水ヶ江一丁目	355	767	354	413
神野東一丁目	258	592	260	332	水ヶ江二丁目	374	812	368	444
神野東二丁目	182	338	171	167	水ヶ江三丁目	185	432	206	226
神野東三丁目	273	524	253	271	水ヶ江四丁目	272	694	337	357
神野東四丁目	259	584	292	292	水ヶ江五丁目	270	635	289	346
材木一丁目	75	142	53	89	水ヶ江六丁目	312	692	307	385
材木二丁目	162	349	161	188	八戸一丁目	162	384	175	209
城内一丁目	174	371	177	194	八戸二丁目	253	560	267	293
城内二丁目	198	390	184	206	八戸溝一丁目	256	633	299	334
白山一丁目	220	533	244	289	八戸溝二丁目	235	538	244	294
白山二丁目	152	295	133	162	八戸溝三丁目	220	510	248	262
末広一丁目	439	1,136	531	605	若宮一丁目	763	1,784	814	970
末広二丁目	412	824	409	415	若宮二丁目	393	881	395	486
田代一丁目	342	664	296	368	若宮三丁目	633	1,407	620	787
田代二丁目	403	816	367	449	若楠一丁目	192	499	229	270
多布施一丁目	331	676	315	361	若楠二丁目	326	807	403	404

町・丁目・大字別人口統計表

平成26. 5. 末現在 2 ページ

町・丁目・大字名	世帯数	人口	男	女	町・丁目・大字名	世帯数	人口	男	女
若楠三丁目	416	1,094	522	572	兵庫南四丁目	300	756	337	419
高木瀬東一丁目	374	909	421	488	南佐賀一丁目	325	710	341	369
高木瀬東二丁目	343	840	374	466	南佐賀二丁目	285	720	344	376
高木瀬東三丁目	420	1,044	481	563	南佐賀三丁目	335	737	350	387
高木瀬東四丁目	478	1,044	469	575	新栄東一丁目	76	194	80	114
高木瀬東五丁目	448	1,042	484	558	新栄東二丁目	164	438	210	228
高木瀬東六丁目	586	1,119	459	660	新栄東三丁目	179	430	203	227
高木瀬西一丁目	121	261	118	143	新栄東四丁目	307	778	346	432
高木瀬西二丁目	388	978	490	488	新栄西一丁目	222	541	255	286
高木瀬西三丁目	278	673	303	370	新栄西二丁目	160	456	227	229
高木瀬西四丁目	419	1,056	515	541	兵庫北一丁目	492	1,262	601	661
高木瀬西五丁目	439	1,088	514	574	兵庫北二丁目	649	1,352	638	714
高木瀬西六丁目	20	37	18	19	兵庫北三丁目	220	512	228	284
鍋島一丁目	688	1,829	879	950	兵庫北四丁目	79	214	104	110
鍋島二丁目	628	1,623	743	880	兵庫北五丁目	272	742	353	389
鍋島三丁目	581	1,287	612	675	兵庫北六丁目	231	475	225	250
鍋島四丁目	337	718	342	376	兵庫北七丁目	281	685	332	353
鍋島五丁目	440	939	390	549	愛敬町	202	333	170	163
鍋島六丁目	498	1,155	576	579	赤松町	333	611	278	333
開成一丁目	521	1,237	499	738	朝日町	325	784	359	425
開成二丁目	367	960	450	510	伊勢町	404	841	386	455
開成三丁目	201	549	272	277	今宿町	240	534	232	302
開成四丁目	142	350	157	193	駅南本町	233	446	188	258
開成五丁目	336	874	425	449	大財北町	142	364	184	180
開成六丁目	374	975	470	505	鬼丸町	650	1,545	721	824
光一丁目	352	768	363	405	御本町	209	586	270	316
光二丁目	467	1,083	475	608	川原町	76	181	82	99
光三丁目	281	848	366	482	呉服元町	187	352	164	188
木原一丁目	539	1,319	624	695	紺屋町	157	308	149	159
木原二丁目	565	1,294	596	698	栄町	60	94	42	52
木原三丁目	342	896	410	486	道祖元町	133	248	129	119
兵庫南一丁目	634	1,660	792	868	下田町	195	449	204	245
兵庫南二丁目	533	1,274	605	669	昭栄町	290	716	323	393
兵庫南三丁目	455	1,191	537	654	新生町	301	789	397	392

町・丁目・大字別人口統計表

平成26. 5. 末現在 3 ページ

町・丁目・大字名	世帯数	人口	男	女	町・丁目・大字名	世帯数	人口	男	女
新中町	183	430	201	229	北川副町大字江上	281	830	399	431
成章町	114	214	90	124	北川副町大字木原	0	0	0	0
高木町	268	563	247	316	北川副町大字光法	865	2,077	942	1,135
高木瀬団地	236	314	130	184	北川副町大字新郷	223	578	281	297
中央本町	92	197	91	106	巨勢町大字高尾	377	923	431	492
天祐団地	286	424	161	263	巨勢町大字修理田	391	988	492	496
中折町	319	733	326	407	巨勢町大字東西	84	224	97	127
長瀬町	364	793	365	428	巨勢町大字牛島	1,201	2,918	1,389	1,529
中の小路	162	320	152	168	兵庫町大字瀧	434	1,127	544	583
中の館町	270	673	311	362	兵庫町大字西瀧	52	137	63	74
西魚町	82	170	81	89	兵庫町大字藤木	333	998	493	505
八幡小路	143	317	137	180	兵庫町大字瓦町	301	802	364	438
八丁畷町	194	363	186	177	兵庫町大字若宮	380	1,043	503	540
東佐賀町	484	1,060	464	596	高木瀬町大字東高木	319	838	389	449
堀川町	275	601	268	333	高木瀬町大字長瀬	769	1,920	929	991
緑小路	83	149	80	69	鍋島町大字八戸溝	1,365	3,551	1,685	1,866
柳町	97	182	89	93	鍋島町大字森田	757	2,048	1,007	1,041
与賀町	350	669	322	347	鍋島町大字鍋島	208	517	240	277
六座町	299	657	291	366	鍋島町大字蛸久	738	1,883	884	999
西田代町	3	4	1	3	鍋島町大字八戸	707	1,829	889	940
新郷本町	590	1,471	675	796	金立町大字金立	1,214	2,560	1,245	1,315
嘉瀬町大字荻野	411	1,119	534	585	金立町大字薬師丸	150	429	196	233
嘉瀬町大字中原	849	1,976	908	1,068	金立町大字千布	665	1,763	837	926
嘉瀬町大字扇町	374	894	395	499	久保泉町大字上和泉	278	833	398	435
嘉瀬町大字十五	389	1,091	510	581	久保泉町大字下和泉	428	1,072	516	556
西与賀町大字高太郎	302	881	426	455	久保泉町大字川久保	828	1,909	899	1,010
西与賀町大字厘外	606	1,322	642	680	蓮池町大字蓮池	249	672	299	373
西与賀町大字相応津	108	330	157	173	蓮池町大字見島	141	377	181	196
西与賀町字今津	117	263	111	152	蓮池町大字小松	190	467	212	255
本庄町大字本庄	3,110	6,126	3,046	3,080	蓮池町大字古賀	66	197	91	106
本庄町大字鹿子	406	1,054	519	535	諸富町大字大堂	450	1,214	594	620
本庄町大字正里	69	183	90	93	諸富町大字徳富	1,314	3,569	1,673	1,896
本庄町大字袋	1,097	2,647	1,260	1,387	諸富町大字諸富津	488	1,098	505	593
本庄町大字末次	859	2,034	951	1,083	諸富町大字寺井津	336	897	446	451

町・丁目・大字別人口統計表

平成26. 5. 末現在 4 ページ

町・丁目・大字名	世帯数	人口	男	女	町・丁目・大字名	世帯数	人口	男	女
諸富町大字為重	868	2,614	1,227	1,387	富士町大字松瀬	35	98	47	51
諸富町大字山領	605	1,639	792	847	富士町大字梅野	0	0	0	0
大和町大字尼寺	2,727	7,027	3,322	3,705	三瀬村三瀬	269	665	314	351
大和町大字久池井	3,196	8,264	3,866	4,398	三瀬村藤原	144	447	216	231
大和町大字八反原	28	78	33	45	三瀬村杠	84	260	133	127
大和町大字川上	669	1,819	885	934	川副町大字犬井道	1,171	3,608	1,709	1,899
大和町大字東山田	598	1,873	877	996	川副町大字鹿江	941	2,595	1,232	1,363
大和町大字池上	288	924	422	502	川副町大字南里	716	1,929	938	991
大和町大字久留間	502	1,335	642	693	川副町大字西古賀	625	1,859	871	988
大和町大字梅野	235	653	318	335	川副町大字小々森	649	2,042	988	1,054
大和町大字名尾	36	93	50	43	川副町大字福富	556	1,384	668	716
大和町大字松瀬	168	483	241	242	川副町大字早津江津	216	591	268	323
富士町大字市川	71	260	129	131	川副町大字早津江	487	1,375	675	700
富士町大字内野	150	280	152	128	川副町大字大詫間	524	1,690	845	845
富士町大字大串	55	196	97	99	東与賀町大字下古賀	1,227	3,773	1,801	1,972
富士町大字大野	8	17	9	8	東与賀町大字田中	933	2,936	1,404	1,532
富士町大字小副川	238	645	305	340	東与賀町大字飯盛	676	1,947	929	1,018
富士町大字鎌原	13	34	16	18	久保田町大字徳万	1,001	2,747	1,298	1,449
富士町大字上合瀬	28	95	47	48	久保田町大字新田	671	2,063	1,002	1,061
富士町大字上熊川	119	282	125	157	久保田町大字久富	673	1,963	907	1,056
富士町大字上無津呂	75	195	101	94	久保田町大字久保田	421	1,329	649	680
富士町大字栗並	46	146	73	73	久保田町大字江戸	85	237	109	128
富士町大字古場	55	139	71	68					
富士町大字下合瀬	30	93	46	47	**総計**	95,990	235,645	110,887	124,758
富士町大字下熊川	60	170	78	92					
富士町大字下無津呂	70	168	76	92					
富士町大字杉山	38	128	58	70					
富士町大字関屋	75	255	118	137					
富士町大字菖木	20	45	20	25					
富士町大字中原	38	103	45	58					
富士町大字畑瀬	5	14	5	9					
富士町大字藤瀬	24	56	23	33					
富士町大字古湯	184	501	234	267					
富士町大字麻那古	57	166	84	82					