

住民基本台帳月報

(第1表) 人口, 世帯数

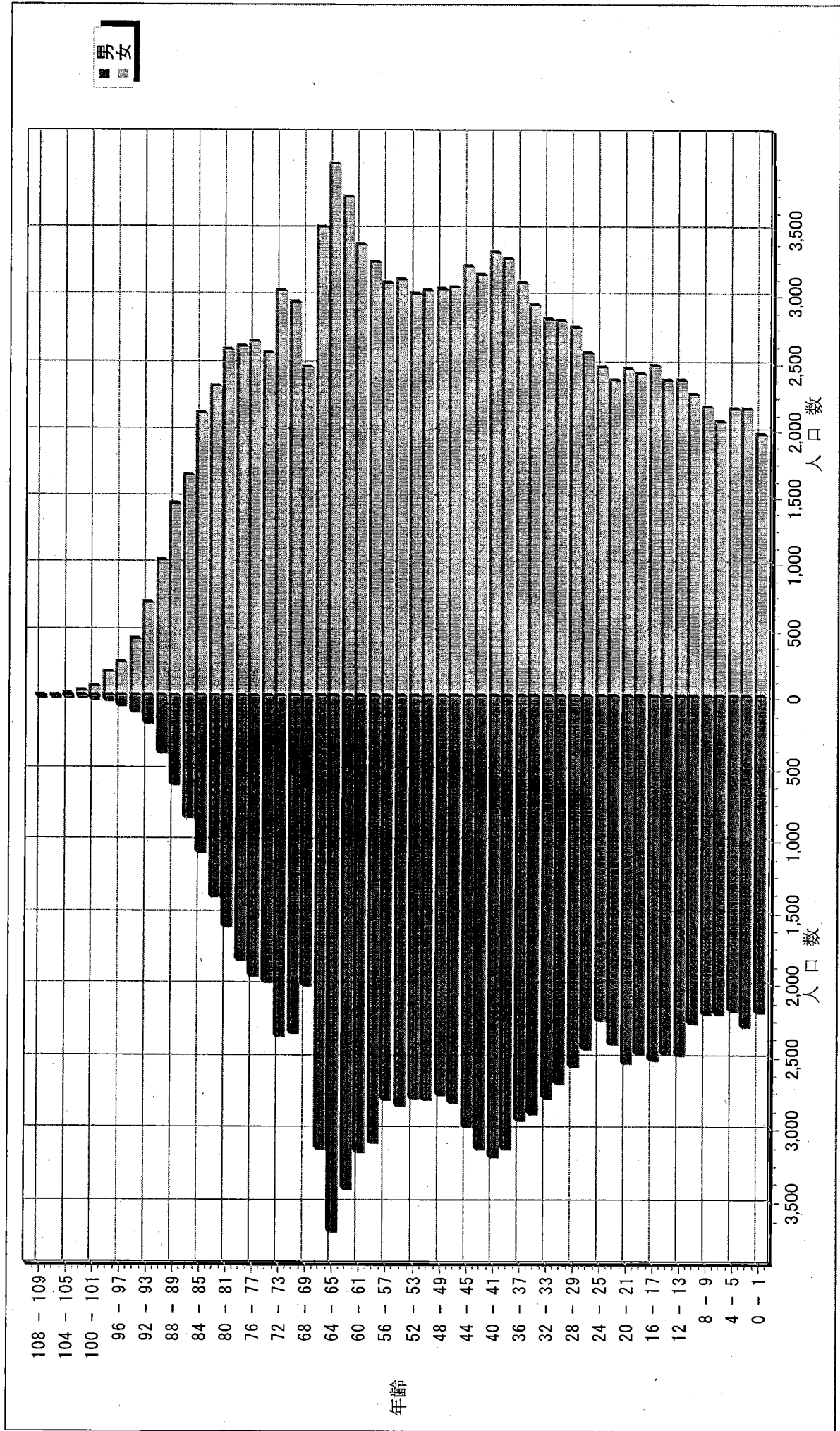
平成26年 4月分

人 口			
区分	男	女	計
日本人	110,362	124,025	234,387
外国人	506	748	1,254
計	110,868	124,773	235,641

世 帯 数			
日本人のみ	外国人のみ	混合	計
94,930	669	283	95,882

人口ピラミッド

平成26. 4. 末現在



校 区 別 男 女 統 計 表

平成26. 4. 末現在 1 ページ

校区(小学校)名	校区コード	世帯数	人口	男	女
勸興小学校	01	3,183	6,530	2,948	3,582
循誘小学校	02	4,277	8,857	4,005	4,852
日新小学校	03	4,254	9,471	4,436	5,035
赤松小学校	04	3,639	8,056	3,730	4,326
神野小学校	05	5,330	11,505	5,383	6,122
西与賀小学校	06	2,523	6,074	2,819	3,255
嘉瀬小学校	07	2,011	5,051	2,330	2,721
巨勢小学校	08	1,953	4,818	2,308	2,510
兵庫小学校	09	5,857	14,748	6,968	7,780
高木瀬小学校	10	5,909	13,923	6,506	7,417
北川副小学校	11	5,062	12,336	5,719	6,617
本庄小学校	12	5,551	12,064	5,867	6,197
鍋島小学校	13	5,402	13,334	6,343	6,991
金立小学校	14	2,022	4,732	2,263	2,469
久保泉小学校	15	1,539	3,828	1,821	2,007
芙蓉小学校	16	646	1,715	784	931
新栄小学校	17	3,123	7,459	3,486	3,973
若楠小学校	18	3,679	8,213	3,807	4,406
開成小学校	19	3,881	9,831	4,553	5,278
諸富北小学校	20	2,249	5,888	2,778	3,110
諸富南小学校	21	1,809	5,164	2,473	2,691
春日小学校	22	3,176	8,237	3,864	4,373
川上小学校	23	2,057	5,963	2,835	3,128
松梅小学校	24	368	1,055	524	531
春日北小学校	25	2,828	7,265	3,426	3,839
富士南小学校	26	0	0	0	0
富士小学校	27	1,004	2,701	1,285	1,416
北山小学校	28	349	992	486	506
北山東部小学校	29	140	396	189	207
三瀬小学校	30	498	1,373	661	712
中川副小学校	31	1,255	3,348	1,606	1,742
大詫間小学校	32	525	1,695	847	848
南川副小学校	33	2,115	6,204	2,936	3,268
西川副小学校	34	1,989	5,821	2,792	3,029

校 区 別 ・ 町 ・ 丁 目 ・ 大 字 別 人 口 統 計 表

01 勸興小学校

平成26. 4. 末現在 1 ページ

町・丁目・大字名	世帯数	人口	男	女
駅前中央一丁目	28	39	18	21
大財一丁目	74	143	65	78
大財三丁目	61	170	81	89
白山一丁目	221	536	244	292
白山二丁目	152	296	134	162
多布施一丁目	329	675	314	361
多布施二丁目	378	812	355	457
天神一丁目	206	438	202	236
天神二丁目	30	59	28	31
唐人一丁目	271	573	260	313
唐人二丁目	105	192	89	103
松原一丁目	128	278	129	149
松原二丁目	194	404	167	237
愛敬町	201	332	169	163
駅南本町	231	444	188	256
呉服元町	66	94	38	56
成章町	114	213	89	124
中央本町	92	197	91	106
中の小路	159	318	150	168
八幡小路	143	317	137	180
** 小計 **	3,183	6,530	2,948	3,582

校 区 別 ・ 町 ・ 丁 目 ・ 大 字 別 人 口 統 計 表

02 循誘小学校

平成26 . 4 . 末現在 2 ページ

町・丁目・大字名	世帯数	人口	男	女
駅前中央三丁目	27	47	24	23
大財一丁目	96	180	83	97
大財二丁目	392	753	337	416
大財三丁目	188	381	163	218
大財四丁目	286	528	242	286
大財五丁目	249	557	262	295
大財六丁目	509	1,181	542	639
材木一丁目	75	142	53	89
材木二丁目	160	347	160	187
田代一丁目	339	654	292	362
田代二丁目	400	813	366	447
松原三丁目	49	97	54	43
松原四丁目	190	375	153	222
愛敬町	2	2	1	1
朝日町	40	80	41	39
今宿町	46	109	52	57
大財北町	18	29	14	15
呉服元町	121	259	126	133
紺屋町	155	307	147	160
高木町	265	554	244	310
東佐賀町	482	1,051	461	590
柳町	96	181	88	93
巨勢町大字牛島	92	230	100	130
** 小計 **	4,277	8,857	4,005	4,852

校 区 別 ・ 町 ・ 丁 目 ・ 大 字 別 人 口 統 計 表

03 日新小学校

平成26. 4. 末現在 3 ページ

町・丁目・大字名	世帯数	人口	男	女
末広一丁目	439	1,140	533	607
末広二丁目	140	282	146	136
多布施三丁目	469	1,094	514	580
西田代一丁目	178	335	167	168
西田代二丁目	140	249	113	136
八戸一丁目	160	383	174	209
八戸二丁目	255	568	268	300
伊勢町	405	842	387	455
川原町	70	169	76	93
道祖元町	135	251	131	120
下田町	196	451	204	247
昭栄町	290	717	324	393
新生町	100	235	133	102
中折町	300	694	312	382
長瀬町	364	798	367	431
西魚町	81	170	81	89
与賀町	232	437	217	220
六座町	297	652	288	364
西田代町	3	4	1	3
** 小計 **	4,254	9,471	4,436	5,035

校 区 別 ・ 町 ・ 丁 目 ・ 大 字 別 人 口 統 計 表

04 赤松小学校

平成26. 4. 末現在 4 ページ

町・丁目・大字名	世帯数	人口	男	女
城内一丁目	175	373	179	194
城内二丁目	198	388	184	204
松原三丁目	4	10	4	6
松原四丁目	107	172	74	98
水ヶ江一丁目	356	767	354	413
水ヶ江二丁目	373	810	364	446
水ヶ江三丁目	185	432	205	227
水ヶ江四丁目	273	699	341	358
水ヶ江五丁目	179	447	205	242
水ヶ江六丁目	57	110	49	61
赤松町	333	611	278	333
朝日町	70	137	64	73
今宿町	10	19	9	10
鬼丸町	649	1,543	722	821
川原町	5	10	4	6
中の館町	272	688	317	371
堀川町	272	597	266	331
与賀町	121	243	111	132
** 小計 **	3,639	8,056	3,730	4,326

校 区 別 ・ 町 ・ 丁 目 ・ 大 字 別 人 口 統 計 表

05 神野小学校

平成26.4. 末現在 5 ページ

町・丁目・大字名	世帯数	人口	男	女
駅前中央一丁目	229	465	220	245
駅前中央二丁目	476	953	442	511
駅前中央三丁目	191	411	202	209
神園一丁目	61	156	76	80
神園二丁目	283	612	288	324
神園三丁目	280	669	303	366
神園四丁目	209	418	184	234
神園五丁目	216	467	222	245
神園六丁目	57	91	42	49
神野西一丁目	144	331	150	181
神野西二丁目	281	616	298	318
神野西三丁目	406	961	450	511
神野西四丁目	437	1,089	537	552
神野東一丁目	257	593	262	331
神野東二丁目	182	340	169	171
神野東三丁目	231	440	221	219
神野東四丁目	229	510	257	253
多布施四丁目	758	1,600	711	889
天神二丁目	304	609	272	337
栄町	61	96	43	53
新中町	38	78	34	44
** 小計 **	5,330	11,505	5,383	6,122

校 区 別 ・ 町 ・ 丁 目 ・ 大 字 別 人 口 統 計 表

06

西与賀小学校

平成26. 4. 未現在 6 ページ

町・丁目・大字名	世帯数	人口	男	女
未広二丁目	277	554	269	285
光一丁目	356	772	362	410
光二丁目	466	1,073	474	599
光三丁目	279	840	362	478
嘉瀬町大字十五	10	34	14	20
西与賀町大字高太郎	301	881	426	455
西与賀町大字厘外	608	1,327	645	682
西与賀町大字相応津	109	330	156	174
西与賀町字今津	117	263	111	152
** 小計 **	2,523	6,074	2,819	3,255

校 区 別 ・ 町 ・ 丁 目 ・ 大 字 別 人 口 統 計 表

07 嘉瀬小学校

平成26 . 4 . 末現在 7 ページ

町・丁目・大字名	世帯数	人口	男	女
嘉瀬町大字荻野	412	1,124	536	588
嘉瀬町大字中原	847	1,976	905	1,071
嘉瀬町大字扇町	374	894	392	502
嘉瀬町大字十五	378	1,057	497	560
*** 小計 ***	2,011	5,051	2,330	2,721

校 区 別 ・ 町 ・ 丁 目 ・ 大 字 別 人 口 統 計 表

08 巨勢小学校		平成26. 4. 末現在 8 ページ		
町・丁目・大字名	世帯数	人口	男	女
巨勢町大字高尾	375	922	431	491
巨勢町大字修理田	389	989	495	494
巨勢町大字東西	84	224	97	127
巨勢町大字牛島	1,105	2,683	1,285	1,398
*** 小計 ***	1,953	4,818	2,308	2,510

校 区 別 ・ 町 ・ 丁 目 ・ 大 字 別 人 口 統 計 表

09 兵庫小学校

平成26 . 4 . 末現在 9 ページ

町・丁目・大字名	世帯数	人口	男	女
駅前中央三丁目	117	234	106	128
兵庫南一丁目	627	1,639	783	856
兵庫南二丁目	531	1,270	605	665
兵庫南三丁目	457	1,206	541	665
兵庫南四丁目	299	760	339	421
兵庫北一丁目	488	1,258	598	660
兵庫北二丁目	646	1,340	631	709
兵庫北三丁目	221	513	229	284
兵庫北四丁目	79	214	104	110
兵庫北五丁目	270	744	355	389
兵庫北六丁目	227	453	217	236
兵庫北七丁目	277	678	327	351
大財北町	124	336	172	164
兵庫町大字湊	433	1,126	543	583
兵庫町大字西湊	52	138	64	74
兵庫町大字藤木	332	1,000	491	509
兵庫町大字瓦町	300	802	363	439
兵庫町大字若宮	377	1,037	500	537
*** 小計 ***	5,857	14,748	6,968	7,780

校 区 別 ・ 町 ・ 丁 目 ・ 大 字 別 人 口 統 計 表

10 高木瀬小学校

平成26. 4. 末現在 10 ページ

町・丁目・大字名	世帯数	人口	男	女
日の出一丁目	505	1,082	541	541
高木瀬東一丁目	375	913	424	489
高木瀬東二丁目	342	843	377	466
高木瀬東三丁目	420	1,045	485	560
高木瀬東四丁目	481	1,047	472	575
高木瀬東五丁目	450	1,042	483	559
高木瀬東六丁目	587	1,122	458	664
高木瀬西一丁目	120	261	117	144
高木瀬西二丁目	388	977	488	489
高木瀬西三丁目	273	662	299	363
高木瀬西四丁目	420	1,057	516	541
高木瀬西五丁目	443	1,095	518	577
高木瀬西六丁目	20	37	18	19
高木瀬町大字東高木	320	838	389	449
高木瀬町大字長瀬	765	1,902	921	981
** 小計 **	5,909	13,923	6,506	7,417

校 区 別 ・ 町 ・ 丁 目 ・ 大 字 別 人 口 統 計 表

11 北川副小学校

平成26 . 4 . 末現在 11 ページ

町・丁目・大字名	世帯数	人口	男	女
水ヶ江五丁目	79	164	76	88
水ヶ江六丁目	256	582	257	325
木原一丁目	541	1,327	628	699
木原二丁目	552	1,277	596	681
木原三丁目	338	893	410	483
南佐賀一丁目	324	708	341	367
南佐賀二丁目	284	720	343	377
南佐賀三丁目	336	736	350	386
朝日町	211	561	250	311
今宿町	186	412	174	238
新郷本町	590	1,471	674	797
北川副町大字江上	275	823	396	427
北川副町大字光法	868	2,085	944	1,141
北川副町大字新郷	222	577	280	297
** 小計 **	5,062	12,336	5,719	6,617

校 区 別 ・ 町 ・ 丁 目 ・ 大 字 別 人 口 統 計 表

12 本庄小学校

平成26 . 4 . 末現在 12 ページ

町・丁目・大字名	世帯数	人口	男	女
水ヶ江五丁目	12	24	9	15
本庄町大字本庄	3,108	6,136	3,051	3,085
本庄町大字鹿子	405	1,053	519	534
本庄町大字正里	69	183	90	93
本庄町大字袋	1,096	2,636	1,251	1,385
本庄町大字末次	861	2,032	947	1,085
*** 小計 ***	5,551	12,064	5,867	6,197

校 区 別 ・ 町 ・ 丁 目 ・ 大 字 別 人 口 統 計 表

13 鍋島小学校

平成26. 4. 末現在 13 ページ

町・丁目・大字名	世帯数	人口	男	女
鍋島一丁目	687	1,826	876	950
鍋島二丁目	625	1,630	750	880
鍋島三丁目	583	1,290	615	675
鍋島四丁目	338	720	341	379
鍋島五丁目	439	939	391	548
鍋島六丁目	497	1,147	574	573
卸本町	209	587	270	317
鍋島町大字八戸溝	551	1,316	653	663
鍋島町大字森田	527	1,475	742	733
鍋島町大字鍋島	207	518	242	276
鍋島町大字蛸久	739	1,886	889	997
** 小計 **	5,402	13,334	6,343	6,991

校 区 別 ・ 町 ・ 丁 目 ・ 大 字 別 人 口 統 計 表

14

金立小学校

平成26 . 4 . 末現在 14 ページ

町・丁目・大字名	世帯数	人口	男	女
金立町大字金立	1,210	2,547	1,232	1,315
金立町大字薬師丸	150	430	197	233
金立町大字千布	662	1,755	834	921
*** 小計 ***	2,022	4,732	2,263	2,469

校 区 別 ・ 町 ・ 丁 目 ・ 大 字 別 人 口 統 計 表

15 久保泉小学校

平成26.4.末現在 15 ページ

町・丁目・大字名	世帯数	人口	男	女
金立町大字金立	2	7	5	2
久保泉町大字上和泉	278	832	398	434
久保泉町大字下和泉	427	1,069	514	555
久保泉町大字川久保	832	1,920	904	1,016
*** 小計 ***	1,539	3,828	1,821	2,007

校 区 別 ・ 町 ・ 丁 目 ・ 大 字 別 人 口 統 計 表

16

芙蓉小学校

平成26. 4. 末現在 16 ページ

町・丁目・大字名	世帯数	人口	男	女
蓮池町大字蓮池	249	673	299	374
蓮池町大字見島	141	379	182	197
蓮池町大字小松	190	466	212	254
蓮池町大字古賀	66	197	91	106
*** 小計 ***	646	1,715	784	931

校 区 別 ・ 町 ・ 丁 目 ・ 大 字 別 人 口 統 計 表

17 新栄小学校

平成26. 4. 末現在 17 ページ

町・丁目・大字名	世帯数	人口	男	女
天祐一丁目	423	925	425	500
天祐二丁目	301	698	328	370
新栄東一丁目	76	194	80	114
新栄東二丁目	164	441	211	230
新栄東三丁目	175	427	202	225
新栄東四丁目	306	773	342	431
新栄西一丁目	218	531	251	280
新栄西二丁目	161	459	227	232
新生町	202	558	267	291
天祐団地	285	424	160	264
中折町	19	42	17	25
緑小路	83	149	80	69
鍋島町大字八戸	710	1,838	896	942
** 小計 **	3,123	7,459	3,486	3,973

校 区 別 ・ 町 ・ 丁 目 ・ 大 字 別 人 口 統 計 表

18

若楠小学校

平成26. 4. 末現在 18 ページ

町・丁目・大字名	世帯数	人口	男	女
神園三丁目	109	186	97	89
神野東三丁目	41	85	34	51
神野東四丁目	32	79	43	36
日の出一丁目	197	337	159	178
若宮一丁目	764	1,782	812	970
若宮二丁目	396	892	400	492
若宮三丁目	623	1,398	614	784
若楠一丁目	193	504	232	272
若楠二丁目	327	811	404	407
若楠三丁目	419	1,101	526	575
高木瀬西三丁目	6	12	6	6
新中町	145	352	166	186
高木瀬団地	235	314	131	183
八丁畷町	192	360	183	177
** 小計 **	3,679	8,213	3,807	4,406

校 区 別 ・ 町 ・ 丁 目 ・ 大 字 別 人 口 統 計 表

19 開成小学校

平成26 . 4 . 末現在 19 ページ

町・丁目・大字名	世帯数	人口	男	女
神園五丁目	50	115	54	61
神園六丁目	143	292	131	161
八戸溝一丁目	257	634	300	334
八戸溝二丁目	237	541	245	296
八戸溝三丁目	218	510	248	262
開成一丁目	510	1,220	494	726
開成二丁目	369	958	449	509
開成三丁目	201	551	272	279
開成四丁目	141	349	157	192
開成五丁目	336	883	430	453
開成六丁目	369	971	470	501
鍋島町大字八戸溝	820	2,244	1,037	1,207
鍋島町大字森田	230	563	266	297
*** 小計 ***	3,881	9,831	4,553	5,278

校 区 別 ・ 町 ・ 丁 目 ・ 大 字 別 人 口 統 計 表

20

諸富北小学校

平成26. 4. 末現在 20 ページ

町・丁目・大字名	世帯数	人口	男	女
諸富町大字大堂	452	1,217	596	621
諸富町大字徳富	1,309	3,572	1,675	1,897
諸富町大字諸富津	488	1,099	507	592
*** 小計 ***	2,249	5,888	2,778	3,110

校 区 別 ・ 町 ・ 丁 目 ・ 大 字 別 人 口 統 計 表

21 諸富南小学校

平成26 . 4 . 末現在 21 ページ

町・丁目・大字名	世帯数	人口	男	女
諸富町大字寺井津	336	903	451	452
諸富町大字為重	871	2,628	1,234	1,394
諸富町大字山領	602	1,633	788	845
*** 小計 ***	1,809	5,164	2,473	2,691

校 区 別 ・ 町 ・ 丁 目 ・ 大 字 別 人 口 統 計 表

22 春日小学校

平成26. 4. 末現在 22 ページ

町・丁目・大字名	世帯数	人口	男	女
大和町大字尼寺	2,722	7,021	3,319	3,702
大和町大字久池井	425	1,133	510	623
大和町大字八反原	29	83	35	48
*** 小計 ***	3,176	8,237	3,864	4,373

校 区 別 ・ 町 ・ 丁 目 ・ 大 字 別 人 口 統 計 表

23 川上小学校

平成26. 4. 末現在 23 ページ

町・丁目・大字名	世帯数	人口	男	女
大和町大字川上	667	1,811	881	930
大和町大字東山田	599	1,882	881	1,001
大和町大字池上	290	931	429	502
大和町大字久留間	501	1,339	644	695
*** 小計 ***	2,057	5,963	2,835	3,128

校 区 別 ・ 町 ・ 丁 目 ・ 大 字 別 人 口 統 計 表

25

春日北小学校

平成26 . 4 . 末現在 25 ページ

町・丁目・大字名	世帯数	人口	男	女
大和町大字久池井	2,756	7,094	3,341	3,753
大和町大字梅野	72	171	85	86
*** 小計 ***	2,828	7,265	3,426	3,839

校 区 別 ・ 町 ・ 丁 目 ・ 大 字 別 人 口 統 計 表

27 富士小学校

平成26.. 4. 末現在 26 ページ

町・丁目・大字名	世帯数	人口	男	女
富士町大字市川	72	260	130	130
富士町大字内野	150	282	154	128
富士町大字小副川	238	647	306	341
富士町大字鎌原	14	37	17	20
富士町大字上熊川	119	281	124	157
富士町大字下熊川	61	171	78	93
富士町大字杉山	38	128	58	70
富士町大字関屋	69	238	113	125
富士町大字菖木	20	45	20	25
富士町大字畑瀬	5	14	5	9
富士町大字古湯	183	500	233	267
富士町大字松瀬	35	98	47	51
** 小計 **	1,004	2,701	1,285	1,416

校 区 別 ・ 町 ・ 丁 目 ・ 大 字 別 人 口 統 計 表

28 北山小学校

平成26. 4. 末現在 27 ページ

町・丁目・大字名	世帯数	人口	男	女
富士町大字大串	55	195	97	98
富士町大字大野	8	17	9	8
富士町大字上無津呂	75	195	101	94
富士町大字栗並	46	146	73	73
富士町大字下無津呂	70	169	76	93
富士町大字中原	38	104	46	58
富士町大字麻那古	57	166	84	82
** 小計 **	349	992	486	506

校 区 別 ・ 町 ・ 丁 目 ・ 大 字 別 人 口 統 計 表

29 北山東部小学校

平成26. 4. 末現在 28 ページ

町・丁目・大字名	世帯数	人口	男	女
富士町大字上合瀬	27	93	46	47
富士町大字古場	54	139	71	68
富士町大字下合瀬	29	91	44	47
富士町大字関屋	6	17	5	12
富士町大字藤瀬	24	56	23	33
** 小計 **	140	396	189	207

校 区 別 ・ 町 ・ 丁 目 ・ 大 字 別 人 口 統 計 表

30

三瀬小学校

平成26. 4. 末現在 29 ページ

町・丁目・大字名	世帯数	人口	男	女
三瀬村三瀬	270	665	313	352
三瀬村藤原	144	448	215	233
三瀬村杠	84	260	133	127
*** 小計 ***	498	1,373	661	712

校 区 別 ・ 町 ・ 丁 目 ・ 大 字 別 人 口 統 計 表

31 中川副小学校

平成26. 4. 末現在 30 ページ

町・丁目・大字名	世帯数	人口	男	女
川副町大字福富	553	1,378	662	716
川副町大字早津江津	217	592	268	324
川副町大字早津江	485	1,378	676	702
*** 小計 ***	1,255	3,348	1,606	1,742

校 区 別 ・ 町 ・ 丁 目 ・ 大 字 別 人 口 統 計 表

32

大詫間小学校

平成26. 4. 末現在 31 ページ

町・丁目・大字名	世帯数	人口	男	女
川副町大字大詫間	525	1,695	847	848
** 小計 **	525	1,695	847	848

校 区 別 ・ 町 ・ 丁 目 ・ 大 字 別 人 口 統 計 表

33

南川副小学校

平成26.4. 末現在 32 ページ

町・丁目・大字名	世帯数	人口	男	女
川副町大字犬井道	1,175	3,612	1,707	1,905
川副町大字鹿江	940	2,592	1,229	1,363
*** 小計 ***	2,115	6,204	2,936	3,268

校 区 別 ・ 町 ・ 丁 目 ・ 大 字 別 人 口 統 計 表

34

西川副小学校

平成26. 4. 末現在 33 ページ

町・丁目・大字名	世帯数	人口	男	女
川副町大字南里	714	1,930	939	991
川副町大字西古賀	625	1,855	870	985
川副町大字小々森	650	2,036	983	1,053
*** 小計 ***	1,989	5,821	2,792	3,029

校 区 別 ・ 町 ・ 丁 目 ・ 大 字 別 人 口 統 計 表

35

東与賀小学校

平成26 . 4 . 末現在 34 ページ

町・丁目・大字名	世帯数	人口	男	女
東与賀町大字下古賀	1,223	3,758	1,794	1,964
東与賀町大字田中	934	2,943	1,405	1,538
東与賀町大字飯盛	675	1,949	928	1,021
*** 小計 ***	2,832	8,650	4,127	4,523

校 区 別 年 齢 別 人 口 統 計 表

1 | 勸興小学校

平成26 . 4 . 末現在 1 ページ

年 齢	男	女	人 口	年 齢	男	女	人 口
0 歳	21	22	43	36 歳	37	52	89
1 歳	20	26	46	37 歳	49	42	91
2 歳	33	24	57	38 歳	41	50	91
3 歳	42	39	81	39 歳	57	48	105
4 歳	18	31	49	40 歳	38	46	84
5 歳	19	25	44	41 歳	42	58	100
6 歳	33	29	62	42 歳	42	50	92
7 歳	29	25	54	43 歳	49	42	91
8 歳	25	33	58	44 歳	44	55	99
9 歳	30	25	55	45 歳	30	54	84
10 歳	30	28	58	46 歳	51	40	91
11 歳	31	27	58	47 歳	37	53	90
12 歳	29	26	55	48 歳	43	32	75
13 歳	41	31	72	49 歳	46	53	99
14 歳	28	25	53	50 歳	41	46	87
15 歳	26	39	65	51 歳	54	51	105
16 歳	29	33	62	52 歳	45	44	89
17 歳	28	36	64	53 歳	46	51	97
18 歳	34	32	66	54 歳	42	50	92
19 歳	22	25	47	55 歳	38	44	82
20 歳	24	28	52	56 歳	38	44	82
21 歳	18	37	55	57 歳	33	47	80
22 歳	26	39	65	58 歳	40	48	88
23 歳	31	24	55	59 歳	39	43	82
24 歳	23	38	61	60 歳	42	37	79
25 歳	37	33	70	61 歳	50	45	95
26 歳	22	36	58	62 歳	42	41	83
27 歳	32	33	65	63 歳	45	39	84
28 歳	31	27	58	64 歳	36	59	95
29 歳	27	34	61	65 歳	57	70	127
30 歳	31	41	72	66 歳	45	63	108
31 歳	34	45	79	67 歳	42	52	94
32 歳	44	36	80	68 歳	25	22	47
33 歳	40	31	71	69 歳	29	42	71
34 歳	25	45	70	70 歳	35	49	84
35 歳	37	41	78	71 歳	29	45	74

校 区 別 年 齢 別 人 口 統 計 表

1 | 勸興小学校

平成26 . 4 . 末現在 2 ページ

年 齢	男	女	人 口			
72 歳	20	61	81			
73 歳	40	40	80			
74 歳	33	37	70			
75 歳	28	41	69			
76 歳	27	39	66			
77 歳	27	37	64			
78 歳	18	37	55			
79 歳	19	31	50			
80 歳	20	35	55			
81 歳	13	37	50			
82 歳	26	33	59			
83 歳	18	39	57			
84 歳	19	29	48			
85 歳	12	35	47			
86 歳	18	26	44			
87 歳	13	24	37			
88 歳	12	21	33			
89 歳	11	18	29			
90 歳	10	17	27			
91 歳	6	24	30			
92 歳	1	12	13			
93 歳	0	13	13			
94 歳	6	12	18			
95 歳	0	11	11			
96 歳	1	5	6			
97 歳	0	5	5			
98 歳	0	3	3			
99 歳	0	1	1			
100 歳	0	0	0			
101 歳	0	0	0			
102 歳	1	2	3			
103 歳	0	0	0			
104 歳	0	1	1			
合計	2,948	3,582	6,530			

校 区 別 年 齢 別 人 口 統 計 表

2 | 循誘小学校

平成26 . 4 . 末現在 3 ページ

年 齢	男	女	人 口	年 齢	男	女	人 口
0 歳	38	25	63	36 歳	59	68	127
1 歳	27	32	59	37 歳	66	63	129
2 歳	20	40	60	38 歳	36	63	99
3 歳	29	36	65	39 歳	72	74	146
4 歳	23	38	61	40 歳	62	61	123
5 歳	30	29	59	41 歳	63	47	110
6 歳	37	29	66	42 歳	68	48	116
7 歳	28	26	54	43 歳	45	54	99
8 歳	30	28	58	44 歳	48	49	97
9 歳	31	41	72	45 歳	57	60	117
10 歳	26	31	57	46 歳	65	59	124
11 歳	36	24	60	47 歳	42	53	95
12 歳	33	33	66	48 歳	47	54	101
13 歳	42	46	88	49 歳	59	68	127
14 歳	34	45	79	50 歳	47	68	115
15 歳	33	44	77	51 歳	48	69	117
16 歳	42	39	81	52 歳	59	60	119
17 歳	37	45	82	53 歳	50	64	114
18 歳	45	28	73	54 歳	51	76	127
19 歳	34	51	85	55 歳	46	53	99
20 歳	35	39	74	56 歳	56	61	117
21 歳	37	45	82	57 歳	50	56	106
22 歳	39	46	85	58 歳	56	63	119
23 歳	42	52	94	59 歳	64	52	116
24 歳	36	39	75	60 歳	57	56	113
25 歳	50	44	94	61 歳	59	74	133
26 歳	48	34	82	62 歳	63	82	145
27 歳	56	53	109	63 歳	66	81	147
28 歳	40	43	83	64 歳	70	94	164
29 歳	69	44	113	65 歳	74	88	162
30 歳	39	41	80	66 歳	80	90	170
31 歳	41	43	84	67 歳	45	62	107
32 歳	49	47	96	68 歳	38	51	89
33 歳	59	49	108	69 歳	48	55	103
34 歳	43	49	92	70 歳	58	82	140
35 歳	57	54	111	71 歳	42	63	105

校 区 別 年 齢 別 人 口 統 計 表

平成26 . 4 . 末現在 4 ページ

2		循誘小学校				
年 齢	男	女	人 口			
72 歳	50	55	105			
73 歳	54	76	130			
74 歳	54	69	123			
75 歳	28	50	78			
76 歳	37	73	110			
77 歳	41	59	100			
78 歳	40	63	103			
79 歳	37	66	103			
80 歳	27	60	87			
81 歳	36	75	111			
82 歳	31	50	81			
83 歳	34	50	84			
84 歳	23	56	79			
85 歳	13	44	57			
86 歳	21	25	46			
87 歳	13	29	42			
88 歳	13	30	43			
89 歳	11	32	43			
90 歳	7	27	34			
91 歳	13	22	35			
92 歳	5	22	27			
93 歳	2	20	22			
94 歳	1	15	16			
95 歳	0	6	6			
96 歳	2	9	11			
97 歳	0	4	4			
98 歳	0	4	4			
99 歳	0	4	4			
100 歳	0	3	3			
101 歳	0	0	0			
102 歳	1	0	1			
103 歳	0	1	1			
合計	4,005	4,852	8,857			

校 区 別 年 齢 別 人 口 統 計 表

3 | 日新小学校

平成26 . 4 . 末現在 5 ページ

年 齢	男	女	人 口	年 齢	男	女	人 口
0 歳	26	28	54	36 歳	43	57	100
1 歳	33	31	64	37 歳	51	66	117
2 歳	40	33	73	38 歳	54	53	107
3 歳	36	32	68	39 歳	56	60	116
4 歳	38	32	70	40 歳	58	61	119
5 歳	32	40	72	41 歳	54	59	113
6 歳	35	32	67	42 歳	71	58	129
7 歳	43	36	79	43 歳	57	75	132
8 歳	33	50	83	44 歳	55	58	113
9 歳	44	33	77	45 歳	52	64	116
10 歳	35	51	86	46 歳	65	71	136
11 歳	45	34	79	47 歳	59	53	112
12 歳	53	37	90	48 歳	51	80	131
13 歳	57	40	97	49 歳	60	55	115
14 歳	57	37	94	50 歳	58	59	117
15 歳	55	45	100	51 歳	58	51	109
16 歳	37	41	78	52 歳	47	48	95
17 歳	48	48	96	53 歳	51	66	117
18 歳	55	58	113	54 歳	61	64	125
19 歳	59	45	104	55 歳	52	60	112
20 歳	57	55	112	56 歳	61	63	124
21 歳	63	50	113	57 歳	46	74	120
22 歳	44	53	97	58 歳	64	66	130
23 歳	70	53	123	59 歳	58	83	141
24 歳	49	46	95	60 歳	64	68	132
25 歳	41	43	84	61 歳	69	79	148
26 歳	55	52	107	62 歳	61	67	128
27 歳	71	53	124	63 歳	69	83	152
28 歳	48	54	102	64 歳	68	77	145
29 歳	44	53	97	65 歳	84	79	163
30 歳	48	50	98	66 歳	77	93	170
31 歳	53	47	100	67 歳	70	55	125
32 歳	49	45	94	68 歳	43	41	84
33 歳	51	48	99	69 歳	38	48	86
34 歳	48	58	106	70 歳	46	49	95
35 歳	46	47	93	71 歳	49	87	136

校 区 別 年 齢 別 人 口 統 計 表

平成26 . 4 . 末現在 6 ページ

3 日新小学校

年 齢	男	女	人 口			
72 歳	55	67	122			
73 歳	51	56	107			
74 歳	41	69	110			
75 歳	42	48	90			
76 歳	39	61	100			
77 歳	34	49	83			
78 歳	42	52	94			
79 歳	38	66	104			
80 歳	33	74	107			
81 歳	46	66	112			
82 歳	49	73	122			
83 歳	31	54	85			
84 歳	24	48	72			
85 歳	23	52	75			
86 歳	21	39	60			
87 歳	25	41	66			
88 歳	18	48	66			
89 歳	9	36	45			
90 歳	9	27	36			
91 歳	11	25	36			
92 歳	6	18	24			
93 歳	2	9	11			
94 歳	2	10	12			
95 歳	1	6	7			
96 歳	2	5	7			
97 歳	1	5	6			
98 歳	2	4	6			
99 歳	1	2	3			
100 歳	0	1	1			
101 歳	0	2	2			
102 歳	0	2	2			
合計	4,436	5,035	9,471			

校 区 別 年 齢 別 人 口 統 計 表

4 赤松小学校

平成26. 4. 末現在 7 ページ

年 齢	男	女	人 口	年 齢	男	女	人 口
0 歳	26	16	42	36 歳	54	56	110
1 歳	34	42	76	37 歳	43	56	99
2 歳	33	34	67	38 歳	55	60	115
3 歳	31	35	66	39 歳	44	58	102
4 歳	43	36	79	40 歳	58	58	116
5 歳	50	42	92	41 歳	64	66	130
6 歳	37	43	80	42 歳	45	47	92
7 歳	38	45	83	43 歳	47	63	110
8 歳	44	45	89	44 歳	59	51	110
9 歳	53	39	92	45 歳	54	80	134
10 歳	37	46	83	46 歳	51	50	101
11 歳	39	34	73	47 歳	46	52	98
12 歳	49	41	90	48 歳	49	67	116
13 歳	38	44	82	49 歳	64	63	127
14 歳	42	42	84	50 歳	51	60	111
15 歳	31	30	61	51 歳	60	45	105
16 歳	56	44	100	52 歳	58	61	119
17 歳	41	37	78	53 歳	55	61	116
18 歳	44	45	89	54 歳	53	53	106
19 歳	44	47	91	55 歳	48	50	98
20 歳	47	51	98	56 歳	44	51	95
21 歳	59	48	107	57 歳	42	70	112
22 歳	53	37	90	58 歳	52	55	107
23 歳	32	47	79	59 歳	48	49	97
24 歳	44	42	86	60 歳	42	43	85
25 歳	38	44	82	61 歳	46	55	101
26 歳	31	41	72	62 歳	55	53	108
27 歳	35	51	86	63 歳	70	54	124
28 歳	40	37	77	64 歳	66	63	129
29 歳	35	42	77	65 歳	44	62	106
30 歳	47	43	90	66 歳	53	60	113
31 歳	39	34	73	67 歳	39	45	84
32 歳	36	44	80	68 歳	25	34	59
33 歳	45	47	92	69 歳	28	46	74
34 歳	44	50	94	70 歳	35	56	91
35 歳	47	40	87	71 歳	36	43	79

校 区 別 年 齢 別 人 口 統 計 表

平成26 . 4 . 末現在 8 ページ

4	赤松小学校						
年 齢	男	女	人 口	年 齢	男	女	人 口
72 歳	40	34	74	108 歳	0	0	0
73 歳	40	46	86	109 歳	0	1	1
74 歳	30	43	73				
75 歳	24	34	58	**合計**	3,730	4,326	8,056
76 歳	24	36	60				
77 歳	29	54	83				
78 歳	26	38	64				
79 歳	27	40	67				
80 歳	19	41	60				
81 歳	23	49	72				
82 歳	18	40	58				
83 歳	24	47	71				
84 歳	28	34	62				
85 歳	18	47	65				
86 歳	17	45	62				
87 歳	19	44	63				
88 歳	12	36	48				
89 歳	13	26	39				
90 歳	9	26	35				
91 歳	7	20	27				
92 歳	6	19	25				
93 歳	3	12	15				
94 歳	2	13	15				
95 歳	2	4	6				
96 歳	2	4	6				
97 歳	2	1	3				
98 歳	0	4	4				
99 歳	1	1	2				
100 歳	0	2	2				
101 歳	0	1	1				
102 歳	0	2	2				
103 歳	0	1	1				
104 歳	0	0	0				
105 歳	0	0	0				
106 歳	0	0	0				
107 歳	0	0	0				

校 区 別 年 齢 別 人 口 統 計 表

5 神野小学校

平成26 . 4 . 末現在 9 ページ

年 齢	男	女	人 口	年 齢	男	女	人 口
0 歳	41	44	85	36 歳	71	80	151
1 歳	43	47	90	37 歳	64	72	136
2 歳	62	45	107	38 歳	73	81	154
3 歳	51	42	93	39 歳	70	69	139
4 歳	43	54	97	40 歳	82	96	178
5 歳	53	47	100	41 歳	77	85	162
6 歳	47	44	91	42 歳	80	69	149
7 歳	48	43	91	43 歳	80	86	166
8 歳	46	63	109	44 歳	73	84	157
9 歳	55	61	116	45 歳	93	93	186
10 歳	42	54	96	46 歳	79	93	172
11 歳	55	55	110	47 歳	75	79	154
12 歳	63	45	108	48 歳	88	96	184
13 歳	63	59	122	49 歳	83	102	185
14 歳	58	50	108	50 歳	69	94	163
15 歳	66	49	115	51 歳	89	95	184
16 歳	61	70	131	52 歳	84	68	152
17 歳	71	63	134	53 歳	73	86	159
18 歳	52	58	110	54 歳	67	93	160
19 歳	65	74	139	55 歳	83	85	168
20 歳	54	60	114	56 歳	87	72	159
21 歳	52	54	106	57 歳	86	74	160
22 歳	56	56	112	58 歳	71	71	142
23 歳	67	57	124	59 歳	95	74	169
24 歳	80	72	152	60 歳	73	95	168
25 歳	76	70	146	61 歳	64	93	157
26 歳	66	63	129	62 歳	75	99	174
27 歳	66	65	131	63 歳	73	95	168
28 歳	57	62	119	64 歳	97	85	182
29 歳	62	61	123	65 歳	77	104	181
30 歳	62	78	140	66 歳	64	73	137
31 歳	60	64	124	67 歳	47	72	119
32 歳	69	71	140	68 歳	36	39	75
33 歳	63	72	135	69 歳	39	56	95
34 歳	78	74	152	70 歳	53	58	111
35 歳	79	74	153	71 歳	49	69	118

校 区 別 年 齢 別 人 口 統 計 表

平成26 . 4 . 末現在 10 ページ

5	神野小学校			
年 齢	男	女	人 口	
72 歳	43	69	112	
73 歳	44	50	94	
74 歳	36	67	103	
75 歳	27	45	72	
76 歳	32	60	92	
77 歳	44	52	96	
78 歳	41	65	106	
79 歳	41	69	110	
80 歳	33	58	91	
81 歳	34	64	98	
82 歳	33	65	98	
83 歳	33	47	80	
84 歳	33	60	93	
85 歳	28	40	68	
86 歳	22	40	62	
87 歳	19	39	58	
88 歳	23	31	54	
89 歳	10	29	39	
90 歳	10	21	31	
91 歳	7	28	35	
92 歳	5	16	21	
93 歳	2	9	11	
94 歳	6	13	19	
95 歳	1	6	7	
96 歳	0	4	4	
97 歳	2	8	10	
98 歳	2	7	9	
99 歳	1	0	1	
100 歳	0	2	2	
101 歳	0	1	1	
102 歳	0	1	1	
103 歳	0	1	1	
合計	5,383	6,122	11,505	

校 区 別 年 齢 別 人 口 統 計 表

平成26. 4. 末現在 11 ページ

6 西与賀小学校

年 齢	男	女	人 口	年 齢	男	女	人 口
0 歳	17	21	38	36 歳	38	37	75
1 歳	23	15	38	37 歳	31	31	62
2 歳	27	18	45	38 歳	39	34	73
3 歳	33	22	55	39 歳	37	35	72
4 歳	27	25	52	40 歳	41	36	77
5 歳	21	23	44	41 歳	37	34	71
6 歳	35	26	61	42 歳	30	35	65
7 歳	27	27	54	43 歳	36	40	76
8 歳	28	29	57	44 歳	44	55	99
9 歳	28	20	48	45 歳	36	37	73
10 歳	30	27	57	46 歳	23	33	56
11 歳	24	25	49	47 歳	28	33	61
12 歳	36	30	66	48 歳	37	31	68
13 歳	27	30	57	49 歳	27	37	64
14 歳	27	35	62	50 歳	36	49	85
15 歳	24	28	52	51 歳	36	40	76
16 歳	18	33	51	52 歳	34	40	74
17 歳	28	34	62	53 歳	33	34	67
18 歳	39	38	77	54 歳	32	41	73
19 歳	35	31	66	55 歳	35	40	75
20 歳	50	44	94	56 歳	35	34	69
21 歳	47	37	84	57 歳	29	41	70
22 歳	26	37	63	58 歳	41	44	85
23 歳	32	26	58	59 歳	30	35	65
24 歳	32	40	72	60 歳	42	39	81
25 歳	28	30	58	61 歳	37	44	81
26 歳	30	26	56	62 歳	38	61	99
27 歳	21	34	55	63 歳	47	52	99
28 歳	34	40	74	64 歳	55	57	112
29 歳	27	34	61	65 歳	57	55	112
30 歳	35	32	67	66 歳	36	55	91
31 歳	34	51	85	67 歳	38	44	82
32 歳	45	29	74	68 歳	31	44	75
33 歳	26	43	69	69 歳	39	54	93
34 歳	31	39	70	70 歳	41	53	94
35 歳	30	37	67	71 歳	44	45	89

校 区 別 年 齢 別 人 口 統 計 表

6

西与賀小学校

平成26 . 4 . 末現在 12 ページ

年 齢	男	女	人 口			
72 歳	39	34	73			
73 歳	37	34	71			
74 歳	25	40	65			
75 歳	23	26	49			
76 歳	27	26	53			
77 歳	22	47	69			
78 歳	22	35	57			
79 歳	28	36	64			
80 歳	34	29	63			
81 歳	16	35	51			
82 歳	19	43	62			
83 歳	25	34	59			
84 歳	19	27	46			
85 歳	10	26	36			
86 歳	17	24	41			
87 歳	5	21	26			
88 歳	7	26	33			
89 歳	6	16	22			
90 歳	5	20	25			
91 歳	8	7	15			
92 歳	0	12	12			
93 歳	5	6	11			
94 歳	2	9	11			
95 歳	4	5	9			
96 歳	1	4	5			
97 歳	0	1	1			
98 歳	1	2	3			
99 歳	0	3	3			
100 歳	0	2	2			
合計	2,819	3,255	6,074			

校 区 別 年 齢 別 人 口 統 計 表

7 嘉瀬小学校

平成26 . 4 . 末現在 13 ページ

年 齢	男	女	人 口	年 齢	男	女	人 口
0 歳	15	21	36	36 歳	20	22	42
1 歳	19	19	38	37 歳	27	35	62
2 歳	16	21	37	38 歳	20	26	46
3 歳	18	21	39	39 歳	26	35	61
4 歳	13	16	29	40 歳	34	21	55
5 歳	22	22	44	41 歳	31	21	52
6 歳	17	21	38	42 歳	22	24	46
7 歳	20	10	30	43 歳	32	29	61
8 歳	16	10	26	44 歳	22	30	52
9 歳	23	23	46	45 歳	25	36	61
10 歳	19	24	43	46 歳	24	28	52
11 歳	19	19	38	47 歳	26	31	57
12 歳	24	22	46	48 歳	23	30	53
13 歳	25	24	49	49 歳	23	29	52
14 歳	25	16	41	50 歳	26	27	53
15 歳	20	25	45	51 歳	36	30	66
16 歳	22	22	44	52 歳	28	33	61
17 歳	23	22	45	53 歳	34	30	64
18 歳	25	26	51	54 歳	38	47	85
19 歳	27	21	48	55 歳	28	26	54
20 歳	22	12	34	56 歳	42	51	93
21 歳	23	23	46	57 歳	35	43	78
22 歳	26	28	54	58 歳	35	36	71
23 歳	28	19	47	59 歳	38	32	70
24 歳	23	22	45	60 歳	38	36	74
25 歳	32	28	60	61 歳	36	38	74
26 歳	17	23	40	62 歳	34	41	75
27 歳	24	22	46	63 歳	38	38	76
28 歳	32	34	66	64 歳	39	46	85
29 歳	29	24	53	65 歳	51	40	91
30 歳	12	23	35	66 歳	37	43	80
31 歳	30	34	64	67 歳	41	41	82
32 歳	22	26	48	68 歳	18	23	41
33 歳	22	24	46	69 歳	19	36	55
34 歳	32	19	51	70 歳	27	37	64
35 歳	23	16	39	71 歳	28	26	54

校 区 別 年 齢 別 人 口 統 計 表

7 嘉瀬小学校

平成26 . 4 . 末現在 14 ページ

年 齢	男	女	人 口		
72 歳	25	47	72		
73 歳	29	34	63		
74 歳	28	41	69		
75 歳	28	26	54		
76 歳	18	34	52		
77 歳	28	39	67		
78 歳	29	29	58		
79 歳	34	56	90		
80 歳	23	54	77		
81 歳	30	41	71		
82 歳	26	40	66		
83 歳	28	46	74		
84 歳	16	37	53		
85 歳	20	40	60		
86 歳	13	23	36		
87 歳	5	29	34		
88 歳	13	29	42		
89 歳	8	19	27		
90 歳	9	22	31		
91 歳	3	11	14		
92 歳	2	5	7		
93 歳	3	12	15		
94 歳	3	11	14		
95 歳	1	2	3		
96 歳	0	2	2		
97 歳	0	3	3		
98 歳	1	6	7		
99 歳	0	0	0		
100 歳	0	2	2		
101 歳	1	1	2		
102 歳	0	0	0		
103 歳	0	0	0		
104 歳	0	1	1		
合計	2,330	2,721	5,051		

校 区 別 年 齢 別 人 口 統 計 表

8 巨勢小学校

平成26. 4. 末現在 15 ページ

年 齢	男	女	人 口	年 齢	男	女	人 口
0 歳	35	28	63	36 歳	30	40	70
1 歳	22	22	44	37 歳	40	33	73
2 歳	39	24	63	38 歳	41	27	68
3 歳	28	18	46	39 歳	33	35	68
4 歳	25	29	54	40 歳	49	43	92
5 歳	21	34	55	41 歳	48	32	80
6 歳	31	27	58	42 歳	37	40	77
7 歳	19	19	38	43 歳	18	35	53
8 歳	25	19	44	44 歳	34	38	72
9 歳	34	15	49	45 歳	22	32	54
10 歳	21	24	45	46 歳	23	31	54
11 歳	12	27	39	47 歳	24	35	59
12 歳	15	23	38	48 歳	35	28	63
13 歳	30	20	50	49 歳	24	21	45
14 歳	35	16	51	50 歳	24	31	55
15 歳	19	27	46	51 歳	32	20	52
16 歳	24	23	47	52 歳	16	34	50
17 歳	27	13	40	53 歳	29	18	47
18 歳	24	17	41	54 歳	16	24	40
19 歳	26	19	45	55 歳	24	25	49
20 歳	27	27	54	56 歳	24	25	49
21 歳	30	19	49	57 歳	18	22	40
22 歳	28	23	51	58 歳	28	39	67
23 歳	21	12	33	59 歳	27	42	69
24 歳	25	24	49	60 歳	32	34	66
25 歳	22	29	51	61 歳	37	42	79
26 歳	23	22	45	62 歳	28	37	65
27 歳	35	26	61	63 歳	40	31	71
28 歳	26	28	54	64 歳	36	37	73
29 歳	22	34	56	65 歳	32	40	72
30 歳	24	40	64	66 歳	44	38	82
31 歳	28	37	65	67 歳	34	43	77
32 歳	20	35	55	68 歳	17	30	47
33 歳	34	29	63	69 歳	27	27	54
34 歳	44	35	79	70 歳	28	28	56
35 歳	36	44	80	71 歳	17	37	54

校 区 別 年 齢 別 人 口 統 計 表

平成26 . 4 . 末現在 16 ページ

8		巨勢小学校				
年 齢	男	女	人 口			
72 歳	25	37	62			
73 歳	16	23	39			
74 歳	15	35	50			
75 歳	21	26	47			
76 歳	19	33	52			
77 歳	28	24	52			
78 歳	15	19	34			
79 歳	19	25	44			
80 歳	19	25	44			
81 歳	14	20	34			
82 歳	20	24	44			
83 歳	10	13	23			
84 歳	14	13	27			
85 歳	10	24	34			
86 歳	3	11	14			
87 歳	5	14	19			
88 歳	10	11	21			
89 歳	8	8	16			
90 歳	3	11	14			
91 歳	2	4	6			
92 歳	2	3	5			
93 歳	2	8	10			
94 歳	2	4	6			
95 歳	1	2	3			
96 歳	0	4	4			
97 歳	0	3	3			
98 歳	0	2	2			
99 歳	0	2	2			
合計	2,308	2,510	4,818			

校 区 別 年 齢 別 人 口 統 計 表

9 | 兵庫小学校

平成26 . 4 . 末現在 17 ページ

年 齢	男	女	人 口	年 齢	男	女	人 口
0 歳	102	108	210	36 歳	135	148	283
1 歳	119	113	232	37 歳	122	142	264
2 歳	113	110	223	38 歳	130	125	255
3 歳	116	105	221	39 歳	132	151	283
4 歳	102	95	197	40 歳	132	153	285
5 歳	86	100	186	41 歳	127	127	254
6 歳	89	83	172	42 歳	125	160	285
7 歳	92	88	180	43 歳	126	114	240
8 歳	100	83	183	44 歳	107	107	214
9 歳	93	65	158	45 歳	111	120	231
10 歳	92	86	178	46 歳	100	126	226
11 歳	78	85	163	47 歳	83	120	203
12 歳	75	83	158	48 歳	77	99	176
13 歳	103	88	191	49 歳	98	101	199
14 歳	87	83	170	50 歳	95	100	195
15 歳	76	88	164	51 歳	99	94	193
16 歳	88	91	179	52 歳	95	92	187
17 歳	91	91	182	53 歳	82	76	158
18 歳	86	75	161	54 歳	75	73	148
19 歳	65	76	141	55 歳	81	86	167
20 歳	74	66	140	56 歳	68	78	146
21 歳	67	76	143	57 歳	70	79	149
22 歳	67	64	131	58 歳	68	70	138
23 歳	68	73	141	59 歳	80	84	164
24 歳	59	81	140	60 歳	61	64	125
25 歳	72	89	161	61 歳	65	81	146
26 歳	66	91	157	62 歳	70	84	154
27 歳	85	118	203	63 歳	83	88	171
28 歳	81	112	193	64 歳	70	88	158
29 歳	111	130	241	65 歳	74	75	149
30 歳	94	109	203	66 歳	66	91	157
31 歳	122	133	255	67 歳	52	69	121
32 歳	114	136	250	68 歳	38	35	73
33 歳	129	134	263	69 歳	50	67	117
34 歳	136	141	277	70 歳	42	44	86
35 歳	112	136	248	71 歳	46	56	102

校 区 別 年 齢 別 人 口 統 計 表

9 | 兵庫小学校

平成26 . 4 . 末現在 18 ページ

年 齢	男	女	人 口			
72 歳	51	54	105			
73 歳	41	45	86			
74 歳	36	51	87			
75 歳	43	37	80			
76 歳	35	49	84			
77 歳	32	44	76			
78 歳	28	55	83			
79 歳	23	40	63			
80 歳	28	51	79			
81 歳	28	55	83			
82 歳	24	42	66			
83 歳	24	37	61			
84 歳	29	45	74			
85 歳	14	33	47			
86 歳	11	37	48			
87 歳	19	25	44			
88 歳	20	24	44			
89 歳	7	19	26			
90 歳	10	16	26			
91 歳	8	18	26			
92 歳	2	13	15			
93 歳	7	9	16			
94 歳	0	4	4			
95 歳	1	5	6			
96 歳	1	9	10			
97 歳	0	5	5			
98 歳	0	2	2			
99 歳	1	1	2			
100 歳	0	2	2			
101 歳	0	1	1			
合計	6,968	7,780	14,748			

校 区 別 年 齢 別 人 口 統 計 表

10 | 高木瀬小学校

平成26 . 4 . 末現在 19 ページ

年 齢	男	女	人 口	年 齢	男	女	人 口
0 歳	68	73	141	36 歳	80	87	167
1 歳	73	44	117	37 歳	78	91	169
2 歳	59	67	126	38 歳	96	105	201
3 歳	61	75	136	39 歳	110	108	218
4 歳	76	57	133	40 歳	103	111	214
5 歳	61	68	129	41 歳	107	107	214
6 歳	65	59	124	42 歳	101	89	190
7 歳	56	82	138	43 歳	92	98	190
8 歳	56	72	128	44 歳	89	88	177
9 歳	71	72	143	45 歳	83	82	165
10 歳	66	61	127	46 歳	92	82	174
11 歳	83	72	155	47 歳	79	73	152
12 歳	61	77	138	48 歳	64	77	141
13 歳	57	64	121	49 歳	90	93	183
14 歳	76	83	159	50 歳	67	74	141
15 歳	63	58	121	51 歳	60	72	132
16 歳	74	55	129	52 歳	68	89	157
17 歳	71	65	136	53 歳	80	95	175
18 歳	74	59	133	54 歳	69	98	167
19 歳	71	70	141	55 歳	79	72	151
20 歳	70	54	124	56 歳	73	82	155
21 歳	57	60	117	57 歳	67	89	156
22 歳	82	54	136	58 歳	76	76	152
23 歳	55	66	121	59 歳	85	104	189
24 歳	73	68	141	60 歳	85	91	176
25 歳	54	72	126	61 歳	95	132	227
26 歳	80	75	155	62 歳	82	100	182
27 歳	66	75	141	63 歳	116	113	229
28 歳	73	76	149	64 歳	108	143	251
29 歳	76	75	151	65 歳	104	115	219
30 歳	72	74	146	66 歳	104	129	233
31 歳	82	77	159	67 歳	81	102	183
32 歳	78	86	164	68 歳	57	73	130
33 歳	84	89	173	69 歳	72	99	171
34 歳	91	93	184	70 歳	70	100	170
35 歳	74	83	157	71 歳	80	116	196

校 区 別 年 齢 別 人 口 統 計 表

10 高木瀬小学校

平成26. 4. 末現在 20 ページ

年 齢	男	女	人 口			
72 歳	105	115	220			
73 歳	81	101	182			
74 歳	85	88	173			
75 歳	69	75	144			
76 歳	66	100	166			
77 歳	71	80	151			
78 歳	58	81	139			
79 歳	46	84	130			
80 歳	56	64	120			
81 歳	49	73	122			
82 歳	47	79	126			
83 歳	27	68	95			
84 歳	35	58	93			
85 歳	23	59	82			
86 歳	27	38	65			
87 歳	28	49	77			
88 歳	14	55	69			
89 歳	15	28	43			
90 歳	16	29	45			
91 歳	13	28	41			
92 歳	5	28	33			
93 歳	6	18	24			
94 歳	6	15	21			
95 歳	3	11	14			
96 歳	0	5	5			
97 歳	1	4	5			
98 歳	2	8	10			
99 歳	0	3	3			
100 歳	0	2	2			
101 歳	0	4	4			
102 歳	0	1	1			
103 歳	0	1	1			
104 歳	1	0	1			
合計	6,506	7,417	13,923			

校 区 別 年 齢 別 人 口 統 計 表

11 北川副小学校

平成26. 4. 末現在 21 ページ

年 齢	男	女	人 口	年 齢	男	女	人 口
0 歳	70	57	127	36 歳	63	72	135
1 歳	69	55	124	37 歳	83	85	168
2 歳	59	67	126	38 歳	86	79	165
3 歳	57	61	118	39 歳	98	87	185
4 歳	52	48	100	40 歳	88	70	158
5 歳	48	55	103	41 歳	77	76	153
6 歳	63	48	111	42 歳	92	94	186
7 歳	47	43	90	43 歳	76	81	157
8 歳	49	70	119	44 歳	68	82	150
9 歳	53	53	106	45 歳	94	73	167
10 歳	74	51	125	46 歳	60	82	142
11 歳	54	65	119	47 歳	81	82	163
12 歳	54	62	116	48 歳	71	81	152
13 歳	69	72	141	49 歳	71	94	165
14 歳	69	62	131	50 歳	61	77	138
15 歳	60	51	111	51 歳	58	71	129
16 歳	61	66	127	52 歳	61	61	122
17 歳	54	60	114	53 歳	65	73	138
18 歳	63	60	123	54 歳	69	87	156
19 歳	61	50	111	55 歳	60	74	134
20 歳	40	70	110	56 歳	63	71	134
21 歳	45	46	91	57 歳	51	64	115
22 歳	54	51	105	58 歳	60	64	124
23 歳	54	44	98	59 歳	92	81	173
24 歳	46	58	104	60 歳	75	95	170
25 歳	52	74	126	61 歳	79	93	172
26 歳	59	74	133	62 歳	77	93	170
27 歳	59	74	133	63 歳	79	103	182
28 歳	57	70	127	64 歳	100	119	219
29 歳	57	54	111	65 歳	97	120	217
30 歳	61	78	139	66 歳	98	96	194
31 歳	72	90	162	67 歳	99	97	196
32 歳	74	69	143	68 歳	46	67	113
33 歳	72	75	147	69 歳	71	80	151
34 歳	101	78	179	70 歳	73	87	160
35 歳	70	95	165	71 歳	75	98	173

校 区 別 年 齢 別 人 口 統 計 表

11 北川副小学校

平成26. 4. 末現在 22 ページ

年 齢	男	女	人 口	年 齢	男	女	人 口
72 歳	55	87	142	**合計**	5,719	6,617	12,336
73 歳	69	87	156				
74 歳	75	86	161				
75 歳	47	70	117				
76 歳	71	84	155				
77 歳	69	78	147				
78 歳	56	78	134				
79 歳	56	68	124				
80 歳	35	62	97				
81 歳	56	79	135				
82 歳	43	63	106				
83 歳	30	72	102				
84 歳	37	68	105				
85 歳	25	49	74				
86 歳	24	62	86				
87 歳	20	31	51				
88 歳	14	44	58				
89 歳	14	37	51				
90 歳	16	31	47				
91 歳	12	21	33				
92 歳	5	17	22				
93 歳	4	16	20				
94 歳	5	21	26				
95 歳	0	9	9				
96 歳	2	3	5				
97 歳	1	7	8				
98 歳	1	11	12				
99 歳	0	3	3				
100 歳	0	4	4				
101 歳	0	0	0				
102 歳	0	1	1				
103 歳	0	2	2				
104 歳	1	0	1				
105 歳	0	0	0				
106 歳	0	1	1				

校 区 別 年 齢 別 人 口 統 計 表

12 本庄小学校

平成26. 4. 末現在 23 ページ

年 齢	男	女	人 口	年 齢	男	女	人 口
0 歳	48	49	97	36 歳	68	75	143
1 歳	57	46	103	37 歳	73	80	153
2 歳	55	44	99	38 歳	79	80	159
3 歳	53	46	99	39 歳	86	88	174
4 歳	60	59	119	40 歳	76	75	151
5 歳	57	55	112	41 歳	78	97	175
6 歳	44	57	101	42 歳	68	84	152
7 歳	68	47	115	43 歳	89	72	161
8 歳	56	54	110	44 歳	87	77	164
9 歳	48	53	101	45 歳	91	84	175
10 歳	48	53	101	46 歳	80	58	138
11 歳	63	71	134	47 歳	73	67	140
12 歳	72	49	121	48 歳	57	79	136
13 歳	55	59	114	49 歳	68	80	148
14 歳	68	72	140	50 歳	63	64	127
15 歳	56	61	117	51 歳	68	68	136
16 歳	63	59	122	52 歳	65	65	130
17 歳	57	66	123	53 歳	66	71	137
18 歳	106	63	169	54 歳	73	64	137
19 歳	112	95	207	55 歳	71	72	143
20 歳	133	105	238	56 歳	76	74	150
21 歳	166	109	275	57 歳	68	69	137
22 歳	111	84	195	58 歳	80	79	159
23 歳	96	69	165	59 歳	69	76	145
24 歳	92	62	154	60 歳	87	68	155
25 歳	80	47	127	61 歳	72	71	143
26 歳	59	63	122	62 歳	74	97	171
27 歳	62	74	136	63 歳	70	87	157
28 歳	66	71	137	64 歳	78	77	155
29 歳	68	82	150	65 歳	82	76	158
30 歳	81	67	148	66 歳	76	97	173
31 歳	83	78	161	67 歳	47	73	120
32 歳	79	79	158	68 歳	45	48	93
33 歳	61	70	131	69 歳	62	58	120
34 歳	61	74	135	70 歳	49	62	111
35 歳	79	87	166	71 歳	55	61	116

校 区 別 年 齢 別 人 口 統 計 表

12 | 本庄小学校

平成26 . 4 . 末現在 24 ページ

年 齢	男	女	人 口			
72 歳	50	76	126			
73 歳	48	78	126			
74 歳	54	72	126			
75 歳	44	55	99			
76 歳	43	67	110			
77 歳	39	67	106			
78 歳	45	62	107			
79 歳	50	64	114			
80 歳	33	57	90			
81 歳	36	78	114			
82 歳	31	65	96			
83 歳	41	53	94			
84 歳	28	42	70			
85 歳	31	55	86			
86 歳	23	39	62			
87 歳	19	40	59			
88 歳	18	35	53			
89 歳	12	31	43			
90 歳	8	25	33			
91 歳	8	23	31			
92 歳	3	15	18			
93 歳	4	10	14			
94 歳	3	10	13			
95 歳	1	4	5			
96 歳	2	6	8			
97 歳	1	4	5			
98 歳	0	4	4			
99 歳	0	2	2			
100 歳	0	2	2			
101 歳	0	1	1			
102 歳	0	2	2			
103 歳	0	1	1			
合計	5,867	6,197	12,064			

校 区 別 年 齢 別 人 口 統 計 表

平成26 . 4 . 末現在 25 ページ

13 鍋島小学校

年 齢	男	女	人 口	年 齢	男	女	人 口
0 歳	90	70	160	36 歳	91	115	206
1 歳	97	73	170	37 歳	96	96	192
2 歳	104	84	188	38 歳	98	112	210
3 歳	80	86	166	39 歳	96	98	194
4 歳	97	74	171	40 歳	107	115	222
5 歳	94	84	178	41 歳	80	106	186
6 歳	79	93	172	42 歳	98	114	212
7 歳	87	65	152	43 歳	88	103	191
8 歳	73	74	147	44 歳	90	109	199
9 歳	77	68	145	45 歳	108	110	218
10 歳	70	72	142	46 歳	78	101	179
11 歳	74	75	149	47 歳	70	85	155
12 歳	88	71	159	48 歳	79	83	162
13 歳	78	88	166	49 歳	87	99	186
14 歳	79	81	160	50 歳	95	110	205
15 歳	87	80	167	51 歳	70	92	162
16 歳	74	79	153	52 歳	74	97	171
17 歳	74	74	148	53 歳	79	85	164
18 歳	90	87	177	54 歳	75	85	160
19 歳	72	95	167	55 歳	86	89	175
20 歳	82	95	177	56 歳	82	77	159
21 歳	82	98	180	57 歳	77	91	168
22 歳	103	120	223	58 歳	85	92	177
23 歳	77	91	168	59 歳	82	91	173
24 歳	67	110	177	60 歳	91	84	175
25 歳	84	105	189	61 歳	72	85	157
26 歳	77	99	176	62 歳	79	80	159
27 歳	72	78	150	63 歳	87	72	159
28 歳	89	105	194	64 歳	87	83	170
29 歳	95	120	215	65 歳	69	64	133
30 歳	86	97	183	66 歳	63	68	131
31 歳	101	86	187	67 歳	58	47	105
32 歳	117	123	240	68 歳	37	44	81
33 歳	112	79	191	69 歳	37	48	85
34 歳	100	110	210	70 歳	26	34	60
35 歳	94	100	194	71 歳	37	32	69

校 区 別 年 齢 別 人 口 統 計 表

平成26 . 4 . 末現在 26 ページ

13 銅島小学校

年 齢	男	女	人 口			
72 歳	41	56	97			
73 歳	37	38	75			
74 歳	28	28	56			
75 歳	21	33	54			
76 歳	23	43	66			
77 歳	22	34	56			
78 歳	24	38	62			
79 歳	33	41	74			
80 歳	16	39	55			
81 歳	29	44	73			
82 歳	23	41	64			
83 歳	20	27	47			
84 歳	16	33	49			
85 歳	20	29	49			
86 歳	20	28	48			
87 歳	10	28	38			
88 歳	14	30	44			
89 歳	5	12	17			
90 歳	8	23	31			
91 歳	4	11	15			
92 歳	2	11	13			
93 歳	2	10	12			
94 歳	3	9	12			
95 歳	1	3	4			
96 歳	0	8	8			
97 歳	2	2	4			
98 歳	1	2	3			
99 歳	1	2	3			
100 歳	0	2	2			
101 歳	0	0	0			
102 歳	0	0	0			
103 歳	1	0	1			
104 歳	0	1	1			
合計	6,343	6,991	13,334			

校 区 別 年 齢 別 人 口 統 計 表

14 金立小学校

平成26 . 4 . 末現在 27 ページ

年 齢	男	女	人 口	年 齢	男	女	人 口
0 歳	18	14	32	36 歳	24	33	57
1 歳	16	14	30	37 歳	34	28	62
2 歳	17	24	41	38 歳	38	24	62
3 歳	17	20	37	39 歳	24	20	44
4 歳	25	21	46	40 歳	30	34	64
5 歳	21	21	42	41 歳	30	25	55
6 歳	27	23	50	42 歳	20	32	52
7 歳	22	13	35	43 歳	33	18	51
8 歳	20	16	36	44 歳	37	21	58
9 歳	24	17	41	45 歳	24	25	49
10 歳	19	17	36	46 歳	27	17	44
11 歳	17	25	42	47 歳	14	20	34
12 歳	30	19	49	48 歳	21	30	51
13 歳	19	17	36	49 歳	25	34	59
14 歳	29	18	47	50 歳	28	38	66
15 歳	18	16	34	51 歳	28	27	55
16 歳	28	27	55	52 歳	33	24	57
17 歳	56	28	84	53 歳	21	32	53
18 歳	29	17	46	54 歳	27	25	52
19 歳	22	21	43	55 歳	28	29	57
20 歳	15	21	36	56 歳	26	28	54
21 歳	27	28	55	57 歳	32	37	69
22 歳	24	30	54	58 歳	29	32	61
23 歳	27	23	50	59 歳	38	35	73
24 歳	17	19	36	60 歳	25	35	60
25 歳	20	18	38	61 歳	44	36	80
26 歳	26	19	45	62 歳	37	40	77
27 歳	27	33	60	63 歳	27	37	64
28 歳	24	27	51	64 歳	39	34	73
29 歳	27	21	48	65 歳	48	56	104
30 歳	34	29	63	66 歳	39	40	79
31 歳	18	22	40	67 歳	30	41	71
32 歳	27	21	48	68 歳	22	17	39
33 歳	30	26	56	69 歳	32	27	59
34 歳	29	23	52	70 歳	30	34	64
35 歳	19	24	43	71 歳	27	41	68

校 区 別 年 齢 別 人 口 統 計 表

平成26 . 4 . 末現在 28 ページ

14 金立小学校

年 齢	男	女	人 口			
72 歳	32	23	55			
73 歳	21	39	60			
74 歳	30	30	60			
75 歳	24	24	48			
76 歳	29	28	57			
77 歳	28	34	62			
78 歳	9	35	44			
79 歳	21	34	55			
80 歳	24	26	50			
81 歳	19	40	59			
82 歳	13	40	53			
83 歳	11	24	35			
84 歳	8	28	36			
85 歳	11	23	34			
86 歳	13	30	43			
87 歳	10	23	33			
88 歳	7	26	33			
89 歳	4	17	21			
90 歳	5	16	21			
91 歳	3	12	15			
92 歳	1	7	8			
93 歳	2	16	18			
94 歳	1	4	5			
95 歳	0	2	2			
96 歳	0	2	2			
97 歳	1	2	3			
98 歳	0	3	3			
99 歳	0	0	0			
100 歳	0	0	0			
101 歳	0	2	2			
102 歳	0	1	1			
合計	2,263	2,469	4,732			

校 区 別 年 齢 別 人 口 統 計 表

平成26 . 4 . 末現在 29 ページ

15 久保泉小学校

年 齢	男	女	人 口	年 齢	男	女	人 口
0 歳	11	9	20	36 歳	26	19	45
1 歳	4	8	12	37 歳	23	17	40
2 歳	14	11	25	38 歳	28	17	45
3 歳	12	14	26	39 歳	26	19	45
4 歳	14	12	26	40 歳	24	25	49
5 歳	17	14	31	41 歳	15	19	34
6 歳	14	10	24	42 歳	14	21	35
7 歳	20	5	25	43 歳	24	25	49
8 歳	9	12	21	44 歳	22	21	43
9 歳	14	20	34	45 歳	21	22	43
10 歳	17	14	31	46 歳	28	18	46
11 歳	12	17	29	47 歳	25	17	42
12 歳	16	16	32	48 歳	19	16	35
13 歳	12	9	21	49 歳	18	16	34
14 歳	23	14	37	50 歳	26	20	46
15 歳	18	19	37	51 歳	19	26	45
16 歳	19	17	36	52 歳	17	23	40
17 歳	11	26	37	53 歳	21	21	42
18 歳	16	19	35	54 歳	27	17	44
19 歳	14	17	31	55 歳	15	28	43
20 歳	14	13	27	56 歳	24	26	50
21 歳	17	12	29	57 歳	21	35	56
22 歳	12	15	27	58 歳	25	25	50
23 歳	19	18	37	59 歳	33	24	57
24 歳	15	21	36	60 歳	43	35	78
25 歳	16	14	30	61 歳	23	32	55
26 歳	18	19	37	62 歳	39	34	73
27 歳	26	21	47	63 歳	45	39	84
28 歳	16	23	39	64 歳	43	38	81
29 歳	16	14	30	65 歳	48	34	82
30 歳	15	20	35	66 歳	41	32	73
31 歳	17	24	41	67 歳	22	26	48
32 歳	25	17	42	68 歳	19	24	43
33 歳	8	15	23	69 歳	27	33	60
34 歳	19	21	40	70 歳	15	32	47
35 歳	23	23	46	71 歳	24	39	63

校 区 別 年 齢 別 人 口 統 計 表

15 久保泉小学校

平成26. 4. 末現在 30 ページ

年 齢	男	女	人 口			
72 歳	22	38	60			
73 歳	16	26	42			
74 歳	27	24	51			
75 歳	30	17	47			
76 歳	28	25	53			
77 歳	26	23	49			
78 歳	20	21	41			
79 歳	20	28	48			
80 歳	14	24	38			
81 歳	17	29	46			
82 歳	17	28	45			
83 歳	13	24	37			
84 歳	9	25	34			
85 歳	14	16	30			
86 歳	9	16	25			
87 歳	11	21	32			
88 歳	6	24	30			
89 歳	6	20	26			
90 歳	7	20	27			
91 歳	3	11	14			
92 歳	5	14	19			
93 歳	1	12	13			
94 歳	1	6	7			
95 歳	3	6	9			
96 歳	0	7	7			
97 歳	2	6	8			
98 歳	1	4	5			
99 歳	0	2	2			
100 歳	0	0	0			
101 歳	0	1	1			
102 歳	0	1	1			
合計	1,821	2,007	3,828			

校 区 別 年 齢 別 人 口 統 計 表

16 芙蓉小学校

平成26 . 4 . 末現在 31 ページ

年 齢	男	女	人 口	年 齢	男	女	人 口
0 歳	6	5	11	36 歳	12	9	21
1 歳	4	2	6	37 歳	13	10	23
2 歳	6	5	11	38 歳	8	12	20
3 歳	2	5	7	39 歳	7	14	21
4 歳	7	4	11	40 歳	3	9	12
5 歳	9	7	16	41 歳	15	11	26
6 歳	3	3	6	42 歳	13	5	18
7 歳	7	5	12	43 歳	14	5	19
8 歳	4	7	11	44 歳	11	10	21
9 歳	10	5	15	45 歳	13	10	23
10 歳	5	7	12	46 歳	6	7	13
11 歳	3	15	18	47 歳	7	7	14
12 歳	7	7	14	48 歳	8	13	21
13 歳	12	4	16	49 歳	11	10	21
14 歳	7	7	14	50 歳	7	13	20
15 歳	9	10	19	51 歳	11	10	21
16 歳	12	14	26	52 歳	11	10	21
17 歳	7	7	14	53 歳	6	14	20
18 歳	6	15	21	54 歳	9	15	24
19 歳	6	6	12	55 歳	13	18	31
20 歳	6	13	19	56 歳	14	12	26
21 歳	9	9	18	57 歳	11	9	20
22 歳	6	10	16	58 歳	14	8	22
23 歳	7	9	16	59 歳	16	19	35
24 歳	6	14	20	60 歳	14	18	32
25 歳	9	4	13	61 歳	17	16	33
26 歳	5	7	12	62 歳	12	12	24
27 歳	8	4	12	63 歳	14	20	34
28 歳	9	5	14	64 歳	10	14	24
29 歳	8	10	18	65 歳	15	19	34
30 歳	9	14	23	66 歳	18	11	29
31 歳	6	9	15	67 歳	12	14	26
32 歳	9	7	16	68 歳	12	10	22
33 歳	10	8	18	69 歳	10	15	25
34 歳	9	5	14	70 歳	10	7	17
35 歳	9	6	15	71 歳	8	12	20

校 区 別 年 齢 別 人 口 統 計 表

16 芙蓉小学校

平成26. 4. 末現在 32 ページ

年 齢	男	女	人 口			
72 歳	8	12	20			
73 歳	7	12	19			
74 歳	7	12	19			
75 歳	9	5	14			
76 歳	10	13	23			
77 歳	5	14	19			
78 歳	6	14	20			
79 歳	9	14	23			
80 歳	5	15	20			
81 歳	14	23	37			
82 歳	6	11	17			
83 歳	7	9	16			
84 歳	4	9	13			
85 歳	4	12	16			
86 歳	4	9	13			
87 歳	3	5	8			
88 歳	3	12	15			
89 歳	5	4	9			
90 歳	1	2	3			
91 歳	0	6	6			
92 歳	2	1	3			
93 歳	1	4	5			
94 歳	0	4	4			
95 歳	0	2	2			
96 歳	0	2	2			
97 歳	1	0	1			
98 歳	1	2	3			
99 歳	0	0	0			
100 歳	0	0	0			
101 歳	0	0	0			
102 歳	0	0	0			
103 歳	0	0	0			
104 歳	0	1	1			
合計	784	931	1,715			

校 区 別 年 齢 別 人 口 統 計 表

17 新栄小学校

平成26 . 4 . 末現在 33 ページ

年 齢	男	女	人 口	年 齢	男	女	人 口
0 歳	47	16	63	36 歳	28	48	76
1 歳	34	25	59	37 歳	45	47	92
2 歳	34	41	75	38 歳	54	49	103
3 歳	32	42	74	39 歳	42	53	95
4 歳	36	30	66	40 歳	43	51	94
5 歳	35	34	69	41 歳	37	64	101
6 歳	27	36	63	42 歳	53	49	102
7 歳	35	29	64	43 歳	45	42	87
8 歳	35	34	69	44 歳	49	56	105
9 歳	21	25	46	45 歳	42	46	88
10 歳	41	39	80	46 歳	46	59	105
11 歳	44	36	80	47 歳	39	48	87
12 歳	34	40	74	48 歳	34	40	74
13 歳	36	35	71	49 歳	37	53	90
14 歳	49	42	91	50 歳	59	62	121
15 歳	42	30	72	51 歳	38	61	99
16 歳	33	50	83	52 歳	47	48	95
17 歳	39	35	74	53 歳	47	64	111
18 歳	28	35	63	54 歳	54	51	105
19 歳	34	40	74	55 歳	48	67	115
20 歳	35	47	82	56 歳	45	60	105
21 歳	50	34	84	57 歳	45	55	100
22 歳	54	37	91	58 歳	46	72	118
23 歳	47	36	83	59 歳	55	61	116
24 歳	50	40	90	60 歳	59	61	120
25 歳	28	44	72	61 歳	64	58	122
26 歳	47	48	95	62 歳	72	60	132
27 歳	26	40	66	63 歳	56	76	132
28 歳	36	57	93	64 歳	72	74	146
29 歳	47	53	100	65 歳	59	62	121
30 歳	46	49	95	66 歳	58	60	118
31 歳	49	41	90	67 歳	45	58	103
32 歳	43	34	77	68 歳	29	22	51
33 歳	39	49	88	69 歳	32	41	73
34 歳	45	43	88	70 歳	40	35	75
35 歳	65	44	109	71 歳	25	45	70

校 区 別 年 齢 別 人 口 統 計 表

17 新栄小学校

平成26 . 4 . 末現在 34 ページ

年 齢	男	女	人 口			
72 歳	35	60	95			
73 歳	23	31	54			
74 歳	22	35	57			
75 歳	26	48	74			
76 歳	24	40	64			
77 歳	20	33	53			
78 歳	35	39	74			
79 歳	22	39	61			
80 歳	30	33	63			
81 歳	21	42	63			
82 歳	16	27	43			
83 歳	11	17	28			
84 歳	10	30	40			
85 歳	22	29	51			
86 歳	5	19	24			
87 歳	8	22	30			
88 歳	15	11	26			
89 歳	10	16	26			
90 歳	6	13	19			
91 歳	2	7	9			
92 歳	4	7	11			
93 歳	5	3	8			
94 歳	0	9	9			
95 歳	2	4	6			
96 歳	0	3	3			
97 歳	0	1	1			
98 歳	0	4	4			
99 歳	0	2	2			
100 歳	0	1	1			
合計	3,486	3,973	7,459			

校 区 別 年 齢 別 人 口 統 計 表

平成26 . 4 . 末現在 35 ページ

18 若楠小学校

年 齢	男	女	人 口	年 齢	男	女	人 口
0 歳	31	42	73	36 歳	48	48	96
1 歳	30	30	60	37 歳	51	58	109
2 歳	37	29	66	38 歳	56	64	120
3 歳	40	33	73	39 歳	67	59	126
4 歳	41	32	73	40 歳	54	78	132
5 歳	41	36	77	41 歳	52	74	126
6 歳	36	34	70	42 歳	66	66	132
7 歳	41	41	82	43 歳	49	68	117
8 歳	42	51	93	44 歳	65	65	130
9 歳	36	28	64	45 歳	43	59	102
10 歳	31	34	65	46 歳	59	82	141
11 歳	41	50	91	47 歳	57	56	113
12 歳	43	46	89	48 歳	57	66	123
13 歳	45	58	103	49 歳	53	60	113
14 歳	48	35	83	50 歳	50	62	112
15 歳	47	53	100	51 歳	62	54	116
16 歳	49	43	92	52 歳	53	54	107
17 歳	50	49	99	53 歳	53	62	115
18 歳	36	42	78	54 歳	45	43	88
19 歳	27	43	70	55 歳	45	53	98
20 歳	51	52	103	56 歳	37	49	86
21 歳	61	39	100	57 歳	61	61	122
22 歳	48	48	96	58 歳	49	46	95
23 歳	39	45	84	59 歳	40	44	84
24 歳	39	53	92	60 歳	51	53	104
25 歳	34	39	73	61 歳	51	54	105
26 歳	48	38	86	62 歳	60	59	119
27 歳	48	44	92	63 歳	58	79	137
28 歳	39	45	84	64 歳	57	68	125
29 歳	39	40	79	65 歳	53	77	130
30 歳	52	44	96	66 歳	51	75	126
31 歳	40	39	79	67 歳	46	55	101
32 歳	42	47	89	68 歳	38	39	77
33 歳	42	38	80	69 歳	48	51	99
34 歳	34	46	80	70 歳	37	52	89
35 歳	48	47	95	71 歳	43	67	110

校 区 別 年 齢 別 人 口 統 計 表

18 若楠小学校

平成26 . 4 . 末現在 36 ページ

年 齢	男	女	人 口			
72 歳	36	66	102			
73 歳	36	49	85			
74 歳	35	51	86			
75 歳	25	41	66			
76 歳	41	40	81			
77 歳	27	51	78			
78 歳	27	52	79			
79 歳	34	38	72			
80 歳	27	47	74			
81 歳	22	38	60			
82 歳	27	24	51			
83 歳	21	41	62			
84 歳	27	32	59			
85 歳	14	21	35			
86 歳	11	20	31			
87 歳	11	25	36			
88 歳	8	25	33			
89 歳	3	16	19			
90 歳	6	7	13			
91 歳	2	11	13			
92 歳	2	7	9			
93 歳	1	8	9			
94 歳	2	7	9			
95 歳	0	3	3			
96 歳	1	0	1			
97 歳	0	4	4			
98 歳	0	4	4			
99 歳	0	0	0			
100 歳	0	1	1			
101 歳	0	2	2			
102 歳	0	1	1			
103 歳	0	1	1			
合計	3,807	4,406	8,213			

校 区 別 年 齢 別 人 口 統 計 表

19 開成小学校

平成26. 4. 末現在 37 ページ

年 齢	男	女	人 口	年 齢	男	女	人 口
0 歳	35	32	67	36 歳	62	53	115
1 歳	55	40	95	37 歳	59	90	149
2 歳	50	32	82	38 歳	63	84	147
3 歳	51	59	110	39 歳	76	74	150
4 歳	49	47	96	40 歳	56	62	118
5 歳	45	48	93	41 歳	59	86	145
6 歳	47	49	96	42 歳	78	80	158
7 歳	48	43	91	43 歳	58	56	114
8 歳	41	49	90	44 歳	57	69	126
9 歳	48	53	101	45 歳	56	71	127
10 歳	61	44	105	46 歳	60	69	129
11 歳	59	49	108	47 歳	60	68	128
12 歳	45	53	98	48 歳	50	70	120
13 歳	65	64	129	49 歳	52	60	112
14 歳	61	50	111	50 歳	60	61	121
15 歳	56	55	111	51 歳	53	57	110
16 歳	57	54	111	52 歳	57	67	124
17 歳	64	58	122	53 歳	56	53	109
18 歳	36	59	95	54 歳	54	62	116
19 歳	57	55	112	55 歳	47	77	124
20 歳	43	46	89	56 歳	45	61	106
21 歳	46	55	101	57 歳	47	59	106
22 歳	46	42	88	58 歳	66	63	129
23 歳	40	39	79	59 歳	62	72	134
24 歳	39	52	91	60 歳	51	80	131
25 歳	34	44	78	61 歳	65	69	134
26 歳	41	46	87	62 歳	75	90	165
27 歳	49	41	90	63 歳	80	106	186
28 歳	48	52	100	64 歳	82	116	198
29 歳	50	47	97	65 歳	86	104	190
30 歳	63	53	116	66 歳	59	85	144
31 歳	54	64	118	67 歳	66	88	154
32 歳	60	57	117	68 歳	52	50	102
33 歳	59	67	126	69 歳	59	67	126
34 歳	59	55	114	70 歳	51	65	116
35 歳	67	61	128	71 歳	56	73	129

校 区 別 年 齢 別 人 口 統 計 表

19 開成小学校

平成26 . 4 . 末現在 38 ページ

年 齢	男	女	人 口			
72 歳	57	69	126			
73 歳	43	61	104			
74 歳	52	57	109			
75 歳	45	52	97			
76 歳	31	55	86			
77 歳	42	51	93			
78 歳	38	47	85			
79 歳	34	45	79			
80 歳	35	44	79			
81 歳	32	30	62			
82 歳	20	53	73			
83 歳	19	40	59			
84 歳	22	37	59			
85 歳	12	43	55			
86 歳	16	18	34			
87 歳	11	28	39			
88 歳	9	25	34			
89 歳	11	23	34			
90 歳	5	16	21			
91 歳	3	6	9			
92 歳	5	13	18			
93 歳	4	5	9			
94 歳	0	5	5			
95 歳	1	8	9			
96 歳	2	5	7			
97 歳	0	4	4			
98 歳	0	2	2			
99 歳	0	3	3			
100 歳	0	0	0			
101 歳	1	2	3			
合計	4,553	5,278	9,831			

校 区 別 年 齢 別 人 口 統 計 表

20 諸富北小学校

平成26. 4. 末現在 39 ページ

年 齢	男	女	人 口	年 齢	男	女	人 口
0 歳	13	26	39	36 歳	33	27	60
1 歳	24	17	41	37 歳	37	33	70
2 歳	24	26	50	38 歳	29	27	56
3 歳	22	25	47	39 歳	32	54	86
4 歳	14	19	33	40 歳	31	34	65
5 歳	17	21	38	41 歳	33	32	65
6 歳	24	23	47	42 歳	33	35	68
7 歳	31	21	52	43 歳	40	35	75
8 歳	31	20	51	44 歳	37	37	74
9 歳	26	19	45	45 歳	40	40	80
10 歳	31	26	57	46 歳	46	30	76
11 歳	23	30	53	47 歳	39	57	96
12 歳	31	24	55	48 歳	34	28	62
13 歳	26	20	46	49 歳	30	35	65
14 歳	28	23	51	50 歳	33	32	65
15 歳	33	29	62	51 歳	38	29	67
16 歳	24	33	57	52 歳	28	32	60
17 歳	42	30	72	53 歳	22	44	66
18 歳	24	29	53	54 歳	29	43	72
19 歳	22	21	43	55 歳	38	43	81
20 歳	24	31	55	56 歳	24	37	61
21 歳	28	32	60	57 歳	35	30	65
22 歳	28	31	59	58 歳	49	32	81
23 歳	19	26	45	59 歳	46	55	101
24 歳	28	22	50	60 歳	41	54	95
25 歳	23	25	48	61 歳	46	37	83
26 歳	22	19	41	62 歳	33	38	71
27 歳	28	33	61	63 歳	51	49	100
28 歳	34	34	68	64 歳	62	60	122
29 歳	33	34	67	65 歳	51	43	94
30 歳	32	31	63	66 歳	39	47	86
31 歳	26	34	60	67 歳	40	60	100
32 歳	30	34	64	68 歳	22	35	57
33 歳	28	34	62	69 歳	27	42	69
34 歳	30	22	52	70 歳	37	37	74
35 歳	43	33	76	71 歳	34	48	82

校 区 別 年 齢 別 人 口 統 計 表

20 諸富北小学校

平成26. 4. 末現在 40 ページ

年 齢	男	女	人 口	年 齢	男	女	人 口
72 歳	47	58	105	**合計**	2,778	3,110	5,888
73 歳	41	50	91				
74 歳	41	38	79				
75 歳	44	40	84				
76 歳	34	36	70				
77 歳	33	45	78				
78 歳	31	38	69				
79 歳	25	46	71				
80 歳	21	30	51				
81 歳	30	30	60				
82 歳	31	41	72				
83 歳	23	33	56				
84 歳	17	27	44				
85 歳	14	36	50				
86 歳	12	20	32				
87 歳	9	15	24				
88 歳	11	23	34				
89 歳	6	24	30				
90 歳	8	26	34				
91 歳	1	13	14				
92 歳	4	10	14				
93 歳	1	11	12				
94 歳	2	5	7				
95 歳	1	6	7				
96 歳	2	2	4				
97 歳	3	6	9				
98 歳	1	4	5				
99 歳	0	4	4				
100 歳	0	1	1				
101 歳	0	2	2				
102 歳	0	0	0				
103 歳	0	0	0				
104 歳	0	0	0				
105 歳	0	0	0				
106 歳	0	2	2				

校 区 別 年 齢 別 人 口 統 計 表

21 諸富南小学校

平成26. 4. 末現在 41 ページ

年 齢	男	女	人 口	年 齢	男	女	人 口
0 歳	15	18	33	36 歳	20	22	42
1 歳	18	11	29	37 歳	33	24	57
2 歳	21	19	40	38 歳	30	24	54
3 歳	26	20	46	39 歳	31	38	69
4 歳	18	25	43	40 歳	37	30	67
5 歳	29	24	53	41 歳	34	25	59
6 歳	16	29	45	42 歳	28	37	65
7 歳	25	18	43	43 歳	41	32	73
8 歳	22	21	43	44 歳	27	35	62
9 歳	21	23	44	45 歳	36	50	86
10 歳	28	17	45	46 歳	33	40	73
11 歳	27	25	52	47 歳	33	41	74
12 歳	26	20	46	48 歳	33	24	57
13 歳	29	18	47	49 歳	31	33	64
14 歳	24	32	56	50 歳	32	30	62
15 歳	30	33	63	51 歳	28	35	63
16 歳	23	28	51	52 歳	27	38	65
17 歳	35	37	72	53 歳	39	30	69
18 歳	23	29	52	54 歳	24	24	48
19 歳	27	32	59	55 歳	45	35	80
20 歳	25	20	45	56 歳	25	32	57
21 歳	25	14	39	57 歳	33	33	66
22 歳	25	24	49	58 歳	42	34	76
23 歳	18	23	41	59 歳	33	37	70
24 歳	19	26	45	60 歳	31	36	67
25 歳	22	19	41	61 歳	45	31	76
26 歳	26	24	50	62 歳	54	45	99
27 歳	30	25	55	63 歳	38	36	74
28 歳	15	23	38	64 歳	48	47	95
29 歳	20	28	48	65 歳	34	45	79
30 歳	21	22	43	66 歳	44	47	91
31 歳	33	19	52	67 歳	32	46	78
32 歳	27	34	61	68 歳	18	26	44
33 歳	23	29	52	69 歳	25	42	67
34 歳	30	26	56	70 歳	34	39	73
35 歳	21	27	48	71 歳	36	42	78

校 区 別 年 齢 別 人 口 統 計 表

平成26 . 4 . 末現在 42 ページ

21	諸富南小学校					
年 齢	男	女	人 口			
72 歳	40	39	79			
73 歳	38	34	72			
74 歳	31	44	75			
75 歳	27	31	58			
76 歳	36	39	75			
77 歳	28	25	53			
78 歳	27	32	59			
79 歳	20	24	44			
80 歳	14	30	44			
81 歳	21	38	59			
82 歳	23	32	55			
83 歳	21	30	51			
84 歳	14	28	42			
85 歳	6	22	28			
86 歳	11	15	26			
87 歳	10	17	27			
88 歳	7	13	20			
89 歳	4	13	17			
90 歳	4	14	18			
91 歳	5	5	10			
92 歳	1	11	12			
93 歳	1	6	7			
94 歳	1	7	8			
95 歳	3	6	9			
96 歳	0	3	3			
97 歳	2	1	3			
98 歳	1	1	2			
99 歳	0	1	1			
100 歳	0	1	1			
101 歳	0	0	0			
102 歳	0	0	0			
103 歳	0	2	2			
合計	2,473	2,691	5,164			

校 区 別 年 齢 別 人 口 統 計 表

22 春日小学校

平成26. 4. 末現在 43 ページ

年 齢	男	女	人 口	年 齢	男	女	人 口
0 歳	55	33	88	36 歳	48	55	103
1 歳	44	60	104	37 歳	56	57	113
2 歳	40	36	76	38 歳	58	72	130
3 歳	53	37	90	39 歳	50	61	111
4 歳	44	29	73	40 歳	73	81	154
5 歳	40	38	78	41 歳	61	69	130
6 歳	43	47	90	42 歳	62	69	131
7 歳	42	37	79	43 歳	54	45	99
8 歳	42	45	87	44 歳	51	53	104
9 歳	65	46	111	45 歳	51	63	114
10 歳	45	35	80	46 歳	44	46	90
11 歳	50	50	100	47 歳	48	37	85
12 歳	53	58	111	48 歳	35	46	81
13 歳	51	46	97	49 歳	46	48	94
14 歳	49	41	90	50 歳	36	45	81
15 歳	42	45	87	51 歳	44	51	95
16 歳	52	44	96	52 歳	39	48	87
17 歳	49	45	94	53 歳	43	36	79
18 歳	37	47	84	54 歳	39	54	93
19 歳	38	35	73	55 歳	44	58	102
20 歳	44	38	82	56 歳	40	36	76
21 歳	30	35	65	57 歳	50	70	120
22 歳	44	39	83	58 歳	56	72	128
23 歳	44	48	92	59 歳	54	66	120
24 歳	42	51	93	60 歳	52	57	109
25 歳	35	46	81	61 歳	44	59	103
26 歳	48	45	93	62 歳	64	80	144
27 歳	38	52	90	63 歳	70	76	146
28 歳	50	60	110	64 歳	63	72	135
29 歳	34	42	76	65 歳	67	74	141
30 歳	46	48	94	66 歳	69	74	143
31 歳	44	59	103	67 歳	47	51	98
32 歳	53	41	94	68 歳	33	27	60
33 歳	45	74	119	69 歳	40	48	88
34 歳	57	56	113	70 歳	37	47	84
35 歳	55	58	113	71 歳	47	48	95

校 区 別 年 齢 別 人 口 統 計 表

22 | 春日小学校

平成26 . 4 . 末現在 44 ページ

年 齢	男	女	人 口			
72 歳	46	51	97			
73 歳	37	53	90			
74 歳	41	35	76			
75 歳	26	41	67			
76 歳	35	32	67			
77 歳	28	29	57			
78 歳	23	33	56			
79 歳	21	39	60			
80 歳	28	38	66			
81 歳	11	49	60			
82 歳	15	31	46			
83 歳	21	26	47			
84 歳	11	26	37			
85 歳	12	36	48			
86 歳	10	28	38			
87 歳	12	21	33			
88 歳	8	26	34			
89 歳	7	8	15			
90 歳	4	17	21			
91 歳	1	11	12			
92 歳	3	16	19			
93 歳	1	8	9			
94 歳	1	5	6			
95 歳	2	4	6			
96 歳	1	1	2			
97 歳	0	3	3			
98 歳	1	1	2			
99 歳	0	4	4			
100 歳	0	1	1			
101 歳	0	1	1			
102 歳	0	1	1			
103 歳	0	0	0			
104 歳	0	0	0			
105 歳	0	1	1			
合計	3,864	4,373	8,237			

校 区 別 年 齢 別 人 口 統 計 表

23 川上小学校

平成26. 4. 末現在 45 ページ

年 齢	男	女	人 口	年 齢	男	女	人 口
0 歳	19	18	37	36 歳	37	21	58
1 歳	20	16	36	37 歳	31	41	72
2 歳	21	17	38	38 歳	43	33	76
3 歳	20	25	45	39 歳	38	32	70
4 歳	15	21	36	40 歳	38	37	75
5 歳	27	22	49	41 歳	30	32	62
6 歳	26	25	51	42 歳	42	36	78
7 歳	27	18	45	43 歳	37	31	68
8 歳	28	30	58	44 歳	29	29	58
9 歳	24	31	55	45 歳	28	35	63
10 歳	29	28	57	46 歳	31	42	73
11 歳	30	25	55	47 歳	24	28	52
12 歳	25	25	50	48 歳	26	33	59
13 歳	33	38	71	49 歳	29	36	65
14 歳	21	38	59	50 歳	42	38	80
15 歳	29	35	64	51 歳	41	37	78
16 歳	28	39	67	52 歳	46	47	93
17 歳	27	34	61	53 歳	36	54	90
18 歳	34	31	65	54 歳	48	42	90
19 歳	33	24	57	55 歳	59	52	111
20 歳	36	30	66	56 歳	52	41	93
21 歳	35	17	52	57 歳	50	57	107
22 歳	23	30	53	58 歳	37	48	85
23 歳	33	23	56	59 歳	43	50	93
24 歳	19	23	42	60 歳	50	48	98
25 歳	31	15	46	61 歳	47	29	76
26 歳	34	23	57	62 歳	53	42	95
27 歳	28	32	60	63 歳	41	55	96
28 歳	32	25	57	64 歳	51	47	98
29 歳	31	35	66	65 歳	43	52	95
30 歳	29	21	50	66 歳	58	52	110
31 歳	26	33	59	67 歳	45	52	97
32 歳	25	20	45	68 歳	20	32	52
33 歳	26	23	49	69 歳	35	35	70
34 歳	27	33	60	70 歳	39	37	76
35 歳	29	26	55	71 歳	28	36	64

校 区 別 年 齢 別 人 口 統 計 表

23

川上小学校

平成26. 4. 末現在 46 ページ

年 齢	男	女	人 口			
72 歳	31	48	79			
73 歳	37	42	79			
74 歳	33	42	75			
75 歳	23	35	58			
76 歳	28	32	60			
77 歳	25	35	60			
78 歳	26	36	62			
79 歳	32	39	71			
80 歳	22	35	57			
81 歳	15	44	59			
82 歳	24	37	61			
83 歳	19	25	44			
84 歳	27	33	60			
85 歳	12	35	47			
86 歳	14	29	43			
87 歳	13	29	42			
88 歳	12	27	39			
89 歳	8	24	32			
90 歳	8	17	25			
91 歳	6	21	27			
92 歳	6	14	20			
93 歳	3	15	18			
94 歳	0	9	9			
95 歳	1	8	9			
96 歳	0	3	3			
97 歳	2	3	5			
98 歳	0	7	7			
99 歳	0	1	1			
100 歳	0	3	3			
101 歳	0	0	0			
102 歳	1	2	3			
合計	2,835	3,128	5,963			

校 区 別 年 齢 別 人 口 統 計 表

24 松梅小学校

平成26 . 4 . 末現在 47 ページ

年 齢	男	女	人 口	年 齢	男	女	人 口
0 歳	1	4	5	36 歳	6	9	15
1 歳	3	0	3	37 歳	5	5	10
2 歳	7	1	8	38 歳	5	4	9
3 歳	5	3	8	39 歳	5	3	8
4 歳	4	3	7	40 歳	4	6	10
5 歳	6	4	10	41 歳	7	7	14
6 歳	2	2	4	42 歳	9	4	13
7 歳	5	3	8	43 歳	5	4	9
8 歳	7	6	13	44 歳	6	2	8
9 歳	3	1	4	45 歳	7	5	12
10 歳	5	3	8	46 歳	4	5	9
11 歳	4	3	7	47 歳	1	10	11
12 歳	2	2	4	48 歳	5	6	11
13 歳	4	3	7	49 歳	1	4	5
14 歳	3	3	6	50 歳	4	7	11
15 歳	5	2	7	51 歳	10	8	18
16 歳	6	4	10	52 歳	5	4	9
17 歳	4	8	12	53 歳	6	5	11
18 歳	1	4	5	54 歳	7	7	14
19 歳	3	6	9	55 歳	11	9	20
20 歳	4	4	8	56 歳	11	7	18
21 歳	8	6	14	57 歳	10	10	20
22 歳	4	6	10	58 歳	8	11	19
23 歳	7	1	8	59 歳	11	6	17
24 歳	5	4	9	60 歳	10	10	20
25 歳	5	5	10	61 歳	9	4	13
26 歳	4	2	6	62 歳	15	7	22
27 歳	6	7	13	63 歳	13	9	22
28 歳	5	2	7	64 歳	17	11	28
29 歳	1	4	5	65 歳	16	23	39
30 歳	8	2	10	66 歳	6	10	16
31 歳	3	5	8	67 歳	15	11	26
32 歳	8	8	16	68 歳	3	4	7
33 歳	3	5	8	69 歳	5	12	17
34 歳	4	3	7	70 歳	7	5	12
35 歳	6	2	8	71 歳	7	10	17

校 区 別 年 齢 別 人 口 統 計 表

平成26 . 4 . 末現在 48 ページ

24	松梅小学校					
年 齢		男	女	人 口		
72 歳		5	5	10		
73 歳		10	9	19		
74 歳		5	5	10		
75 歳		3	5	8		
76 歳		8	7	15		
77 歳		6	4	10		
78 歳		2	3	5		
79 歳		5	9	14		
80 歳		4	4	8		
81 歳		5	8	13		
82 歳		2	5	7		
83 歳		12	12	24		
84 歳		2	7	9		
85 歳		2	6	8		
86 歳		4	5	9		
87 歳		1	4	5		
88 歳		5	7	12		
89 歳		2	8	10		
90 歳		1	3	4		
91 歳		2	7	9		
92 歳		1	2	3		
93 歳		0	1	1		
94 歳		0	2	2		
95 歳		0	2	2		
96 歳		0	3	3		
97 歳		0	2	2		
98 歳		0	0	0		
99 歳		0	0	0		
100 歳		0	0	0		
101 歳		0	1	1		
合計		524	531	1,055		

校 区 別 年 齢 別 人 口 統 計 表

平成26 . 4 . 末現在 49 ページ

25 春日北小学校

年 齢	男	女	人 口	年 齢	男	女	人 口
0 歳	28	31	59	36 歳	46	45	91
1 歳	47	44	91	37 歳	50	40	90
2 歳	37	33	70	38 歳	64	48	112
3 歳	38	41	79	39 歳	41	63	104
4 歳	39	31	70	40 歳	64	43	107
5 歳	39	43	82	41 歳	58	51	109
6 歳	37	34	71	42 歳	51	40	91
7 歳	48	45	93	43 歳	53	47	100
8 歳	42	35	77	44 歳	47	53	100
9 歳	32	35	67	45 歳	38	45	83
10 歳	32	40	72	46 歳	37	39	76
11 歳	36	31	67	47 歳	42	38	80
12 歳	40	40	80	48 歳	33	50	83
13 歳	43	37	80	49 歳	40	42	82
14 歳	42	38	80	50 歳	35	44	79
15 歳	29	31	60	51 歳	43	52	95
16 歳	38	26	64	52 歳	42	46	88
17 歳	32	35	67	53 歳	51	52	103
18 歳	43	28	71	54 歳	32	41	73
19 歳	50	31	81	55 歳	43	47	90
20 歳	42	31	73	56 歳	39	49	88
21 歳	38	33	71	57 歳	47	63	110
22 歳	24	42	66	58 歳	49	69	118
23 歳	36	42	78	59 歳	49	51	100
24 歳	27	39	66	60 歳	55	43	98
25 歳	35	35	70	61 歳	45	62	107
26 歳	39	37	76	62 歳	61	61	122
27 歳	44	49	93	63 歳	53	67	120
28 歳	41	55	96	64 歳	63	54	117
29 歳	49	40	89	65 歳	58	68	126
30 歳	46	48	94	66 歳	47	53	100
31 歳	45	49	94	67 歳	39	45	84
32 歳	53	52	105	68 歳	26	31	57
33 歳	52	46	98	69 歳	37	50	87
34 歳	47	60	107	70 歳	26	56	82
35 歳	50	56	106	71 歳	37	36	73

校 区 別 年 齢 別 人 口 統 計 表

平成26 . 4 . 末現在 50 ページ

25 春日北小学校

年 齢	男	女	人 口			
72 歳	34	41	75			
73 歳	36	44	80			
74 歳	28	39	67			
75 歳	30	38	68			
76 歳	24	43	67			
77 歳	13	35	48			
78 歳	29	27	56			
79 歳	18	33	51			
80 歳	14	36	50			
81 歳	19	35	54			
82 歳	13	24	37			
83 歳	9	29	38			
84 歳	14	28	42			
85 歳	9	30	39			
86 歳	11	27	38			
87 歳	7	12	19			
88 歳	7	13	20			
89 歳	8	15	23			
90 歳	11	14	25			
91 歳	3	13	16			
92 歳	3	11	14			
93 歳	1	10	11			
94 歳	0	10	10			
95 歳	2	7	9			
96 歳	2	2	4			
97 歳	0	5	5			
98 歳	0	8	8			
99 歳	0	1	1			
100 歳	0	1	1			
101 歳	0	0	0			
102 歳	0	0	0			
103 歳	0	1	1			
合計	3,426	3,839	7,265			

校 区 別 年 齢 別 人 口 統 計 表

平成26 . 4 . 末現在 51 ページ

27 富士小学校

年 齢	男	女	人 口	年 齢	男	女	人 口
0 歳	10	4	14	36 歳	10	16	26
1 歳	12	9	21	37 歳	12	11	23
2 歳	11	4	15	38 歳	11	4	15
3 歳	9	5	14	39 歳	14	18	32
4 歳	4	9	13	40 歳	8	11	19
5 歳	11	6	17	41 歳	19	10	29
6 歳	7	10	17	42 歳	13	15	28
7 歳	6	9	15	43 歳	11	11	22
8 歳	12	11	23	44 歳	12	10	22
9 歳	5	4	9	45 歳	11	10	21
10 歳	10	9	19	46 歳	10	12	22
11 歳	6	13	19	47 歳	13	17	30
12 歳	11	7	18	48 歳	13	11	24
13 歳	9	18	27	49 歳	11	17	28
14 歳	9	14	23	50 歳	11	14	25
15 歳	14	10	24	51 歳	15	14	29
16 歳	15	8	23	52 歳	20	15	35
17 歳	13	10	23	53 歳	18	23	41
18 歳	14	11	25	54 歳	28	16	44
19 歳	9	17	26	55 歳	22	24	46
20 歳	11	12	23	56 歳	19	20	39
21 歳	14	11	25	57 歳	20	18	38
22 歳	12	10	22	58 歳	17	23	40
23 歳	10	7	17	59 歳	25	24	49
24 歳	12	9	21	60 歳	18	22	40
25 歳	7	8	15	61 歳	30	30	60
26 歳	8	15	23	62 歳	25	30	55
27 歳	15	14	29	63 歳	39	15	54
28 歳	16	16	32	64 歳	29	28	57
29 歳	11	7	18	65 歳	25	27	52
30 歳	15	9	24	66 歳	37	15	52
31 歳	14	14	28	67 歳	21	29	50
32 歳	13	12	25	68 歳	11	11	22
33 歳	14	14	28	69 歳	15	15	30
34 歳	16	16	32	70 歳	18	18	36
35 歳	8	7	15	71 歳	13	12	25

校 区 別 年 齢 別 人 口 統 計 表

平成26 . 4 . 末現在 52 ページ

27 富士小学校				
年 齢	男	女	人 口	
72 歳	15	24	39	
73 歳	11	21	32	
74 歳	14	29	43	
75 歳	11	16	27	
76 歳	15	28	43	
77 歳	19	10	29	
78 歳	21	19	40	
79 歳	18	22	40	
80 歳	13	25	38	
81 歳	8	31	39	
82 歳	14	20	34	
83 歳	13	22	35	
84 歳	13	21	34	
85 歳	13	22	35	
86 歳	13	10	23	
87 歳	10	20	30	
88 歳	10	19	29	
89 歳	3	13	16	
90 歳	1	11	12	
91 歳	3	13	16	
92 歳	3	5	8	
93 歳	2	10	12	
94 歳	1	4	5	
95 歳	0	4	4	
96 歳	1	2	3	
97 歳	1	4	5	
98 歳	1	1	2	
99 歳	0	1	1	
100 歳	0	2	2	
101 歳	1	1	2	
102 歳	0	0	0	
103 歳	0	0	0	
104 歳	0	1	1	
合計	1,285	1,416	2,701	

校 区 別 年 齢 別 人 口 統 計 表

平成26 . 4 . 末現在 53 ページ

28 北山小学校

年 齢	男	女	人 口	年 齢	男	女	人 口
0 歳	3	3	6	36 歳	4	5	9
1 歳	3	2	5	37 歳	6	1	7
2 歳	6	4	10	38 歳	3	2	5
3 歳	5	0	5	39 歳	2	4	6
4 歳	2	2	4	40 歳	4	0	4
5 歳	2	2	4	41 歳	4	2	6
6 歳	2	2	4	42 歳	2	6	8
7 歳	5	1	6	43 歳	2	5	7
8 歳	1	5	6	44 歳	5	3	8
9 歳	3	4	7	45 歳	1	4	5
10 歳	2	4	6	46 歳	5	2	7
11 歳	6	1	7	47 歳	4	2	6
12 歳	4	3	7	48 歳	4	4	8
13 歳	6	1	7	49 歳	1	3	4
14 歳	4	2	6	50 歳	5	5	10
15 歳	1	2	3	51 歳	7	5	12
16 歳	6	1	7	52 歳	4	2	6
17 歳	4	2	6	53 歳	8	8	16
18 歳	4	6	10	54 歳	8	11	19
19 歳	5	2	7	55 歳	5	5	10
20 歳	10	1	11	56 歳	12	11	23
21 歳	3	5	8	57 歳	9	10	19
22 歳	3	5	8	58 歳	9	8	17
23 歳	5	7	12	59 歳	10	10	20
24 歳	4	6	10	60 歳	7	4	11
25 歳	3	5	8	61 歳	13	7	20
26 歳	2	8	10	62 歳	7	12	19
27 歳	2	3	5	63 歳	8	10	18
28 歳	6	6	12	64 歳	10	9	19
29 歳	5	5	10	65 歳	7	7	14
30 歳	2	5	7	66 歳	14	7	21
31 歳	8	5	13	67 歳	6	5	11
32 歳	5	6	11	68 歳	6	4	10
33 歳	8	4	12	69 歳	5	8	13
34 歳	11	4	15	70 歳	6	6	12
35 歳	6	1	7	71 歳	4	6	10

校 区 別 年 齢 別 人 口 統 計 表

28

北山小学校

平成26 . 4 . 末現在 54 ページ

年 齢	男	女	人 口			
72 歳	4	5	9			
73 歳	8	8	16			
74 歳	4	4	8			
75 歳	4	11	15			
76 歳	9	6	15			
77 歳	9	14	23			
78 歳	3	11	14			
79 歳	11	8	19			
80 歳	10	11	21			
81 歳	6	13	19			
82 歳	11	8	19			
83 歳	4	9	13			
84 歳	7	3	10			
85 歳	3	12	15			
86 歳	3	11	14			
87 歳	4	9	13			
88 歳	4	8	12			
89 歳	1	5	6			
90 歳	2	11	13			
91 歳	1	0	1			
92 歳	1	0	1			
93 歳	1	1	2			
94 歳	0	2	2			
95 歳	1	1	2			
96 歳	1	3	4			
97 歳	0	1	1			
98 歳	0	0	0			
99 歳	0	1	1			
100 歳	0	0	0			
101 歳	0	2	2			
合計	486	506	992			

校 区 別 年 齢 別 人 口 統 計 表

29 北山東部小学校

平成26 . 4 . 末現在 55 ページ

年 齢	男	女	人 口	年 齢	男	女	人 口
0 歳	1	0	1	36 歳	3	0	3
1 歳	2	2	4	37 歳	1	2	3
2 歳	0	0	0	38 歳	1	2	3
3 歳	1	0	1	39 歳	2	1	3
4 歳	4	2	6	40 歳	1	3	4
5 歳	1	1	2	41 歳	1	2	3
6 歳	1	1	2	42 歳	3	4	7
7 歳	0	1	1	43 歳	4	0	4
8 歳	1	1	2	44 歳	0	2	2
9 歳	1	4	5	45 歳	3	4	7
10 歳	4	2	6	46 歳	1	2	3
11 歳	3	4	7	47 歳	2	1	3
12 歳	2	1	3	48 歳	4	0	4
13 歳	1	1	2	49 歳	1	3	4
14 歳	0	1	1	50 歳	1	2	3
15 歳	1	2	3	51 歳	2	5	7
16 歳	0	0	0	52 歳	2	1	3
17 歳	1	3	4	53 歳	4	0	4
18 歳	0	1	1	54 歳	5	2	7
19 歳	2	3	5	55 歳	2	2	4
20 歳	2	2	4	56 歳	5	3	8
21 歳	0	3	3	57 歳	4	2	6
22 歳	2	0	2	58 歳	2	3	5
23 歳	2	1	3	59 歳	6	4	10
24 歳	1	0	1	60 歳	2	2	4
25 歳	1	0	1	61 歳	4	2	6
26 歳	1	0	1	62 歳	6	3	9
27 歳	1	2	3	63 歳	4	3	7
28 歳	4	2	6	64 歳	4	3	7
29 歳	3	1	4	65 歳	2	3	5
30 歳	1	1	2	66 歳	6	2	8
31 歳	2	2	4	67 歳	3	6	9
32 歳	0	2	2	68 歳	2	1	3
33 歳	1	0	1	69 歳	3	2	5
34 歳	1	0	1	70 歳	1	3	4
35 歳	2	0	2	71 歳	0	1	1

校 区 別 年 齢 別 人 口 統 計 表

29 | 北山東部小学校

平成26 . 4 . 末現在 56 ページ

年 齢	男	女	人 口		
72 歳	2	3	5		
73 歳	1	4	5		
74 歳	3	2	5		
75 歳	1	7	8		
76 歳	2	4	6		
77 歳	5	2	7		
78 歳	3	4	7		
79 歳	2	3	5		
80 歳	1	4	5		
81 歳	4	5	9		
82 歳	3	4	7		
83 歳	2	4	6		
84 歳	1	4	5		
85 歳	2	4	6		
86 歳	1	3	4		
87 歳	3	4	7		
88 歳	3	4	7		
89 歳	2	2	4		
90 歳	1	3	4		
91 歳	0	3	3		
92 歳	0	1	1		
93 歳	0	3	3		
94 歳	0	1	1		
95 歳	0	0	0		
96 歳	0	1	1		
97 歳	0	0	0		
98 歳	0	1	1		
合計	189	207	396		

校 区 別 年 齢 別 人 口 統 計 表

30 三瀬小学校

平成26. 4. 末現在 57 ページ

年 齢	男	女	人 口	年 齢	男	女	人 口
0 歳	1	8	9	36 歳	10	3	13
1 歳	3	4	7	37 歳	6	7	13
2 歳	6	7	13	38 歳	3	3	6
3 歳	6	6	12	39 歳	9	4	13
4 歳	2	9	11	40 歳	7	8	15
5 歳	6	5	11	41 歳	6	10	16
6 歳	6	4	10	42 歳	5	12	17
7 歳	3	5	8	43 歳	14	8	22
8 歳	6	5	11	44 歳	11	6	17
9 歳	5	5	10	45 歳	3	9	12
10 歳	10	5	15	46 歳	11	3	14
11 歳	6	7	13	47 歳	3	5	8
12 歳	6	5	11	48 歳	5	5	10
13 歳	9	7	16	49 歳	10	9	19
14 歳	3	3	6	50 歳	9	3	12
15 歳	10	6	16	51 歳	8	6	14
16 歳	9	3	12	52 歳	14	12	26
17 歳	11	7	18	53 歳	8	10	18
18 歳	5	5	10	54 歳	9	2	11
19 歳	5	4	9	55 歳	11	2	13
20 歳	3	9	12	56 歳	5	6	11
21 歳	6	6	12	57 歳	10	9	19
22 歳	6	1	7	58 歳	13	15	28
23 歳	7	7	14	59 歳	7	10	17
24 歳	5	1	6	60 歳	15	9	24
25 歳	4	5	9	61 歳	6	15	21
26 歳	7	10	17	62 歳	15	7	22
27 歳	3	5	8	63 歳	10	16	26
28 歳	5	7	12	64 歳	13	17	30
29 歳	0	10	10	65 歳	20	13	33
30 歳	7	6	13	66 歳	14	10	24
31 歳	6	8	14	67 歳	12	7	19
32 歳	8	7	15	68 歳	3	10	13
33 歳	5	3	8	69 歳	3	6	9
34 歳	10	6	16	70 歳	10	6	16
35 歳	7	7	14	71 歳	4	4	8

校 区 別 年 齢 別 人 口 統 計 表

30

三瀬小学校

平成26 . 4 . 末現在 58 ページ

年 齢	男	女	人 口			
72 歳	11	12	23			
73 歳	2	15	17			
74 歳	7	8	15			
75 歳	8	9	17			
76 歳	8	15	23			
77 歳	5	9	14			
78 歳	10	5	15			
79 歳	13	18	31			
80 歳	12	11	23			
81 歳	6	10	16			
82 歳	9	12	21			
83 歳	6	7	13			
84 歳	5	5	10			
85 歳	4	8	12			
86 歳	6	9	15			
87 歳	7	12	19			
88 歳	2	9	11			
89 歳	3	13	16			
90 歳	3	4	7			
91 歳	2	5	7			
92 歳	0	4	4			
93 歳	0	4	4			
94 歳	1	2	3			
95 歳	1	2	3			
96 歳	0	1	1			
97 歳	0	2	2			
98 歳	0	2	2			
99 歳	0	0	0			
100 歳	1	1	2			
101 歳	0	1	1			
102 歳	0	1	1			
103 歳	0	0	0			
104 歳	0	1	1			
合計	661	712	1,373			

校 区 別 年 齢 別 人 口 統 計 表

31

中川副小学校

平成26 . 4 . 末現在 59 ページ

年 齢	男	女	人 口	年 齢	男	女	人 口
0 歳	16	14	30	36 歳	18	19	37
1 歳	18	15	33	37 歳	17	20	37
2 歳	17	7	24	38 歳	19	16	35
3 歳	17	15	32	39 歳	19	12	31
4 歳	7	12	19	40 歳	28	16	44
5 歳	13	8	21	41 歳	16	20	36
6 歳	6	11	17	42 歳	20	21	41
7 歳	13	11	24	43 歳	23	19	42
8 歳	13	6	19	44 歳	15	18	33
9 歳	11	12	23	45 歳	13	20	33
10 歳	11	12	23	46 歳	17	27	44
11 歳	7	11	18	47 歳	21	23	44
12 歳	14	15	29	48 歳	25	23	48
13 歳	12	15	27	49 歳	24	21	45
14 歳	12	5	17	50 歳	26	27	53
15 歳	16	18	34	51 歳	19	12	31
16 歳	24	15	39	52 歳	19	19	38
17 歳	14	21	35	53 歳	16	16	32
18 歳	21	16	37	54 歳	24	22	46
19 歳	18	20	38	55 歳	30	16	46
20 歳	14	16	30	56 歳	23	17	40
21 歳	20	14	34	57 歳	18	15	33
22 歳	19	15	34	58 歳	14	18	32
23 歳	9	14	23	59 歳	23	28	51
24 歳	14	11	25	60 歳	34	26	60
25 歳	11	21	32	61 歳	20	27	47
26 歳	11	12	23	62 歳	22	26	48
27 歳	17	22	39	63 歳	30	24	54
28 歳	23	18	41	64 歳	31	29	60
29 歳	15	17	32	65 歳	34	32	66
30 歳	22	20	42	66 歳	39	29	68
31 歳	19	17	36	67 歳	17	19	36
32 歳	14	17	31	68 歳	17	13	30
33 歳	21	15	36	69 歳	13	29	42
34 歳	14	15	29	70 歳	21	22	43
35 歳	23	14	37	71 歳	25	16	41

校 区 別 年 齢 別 人 口 統 計 表

31 | 中川副小学校

平成26 . 4 . 末現在 60 ページ

年 齢	男	女	人 口	
72 歳	24	34	58	
73 歳	27	26	53	
74 歳	17	29	46	
75 歳	13	19	32	
76 歳	21	34	55	
77 歳	16	18	34	
78 歳	17	27	44	
79 歳	15	40	55	
80 歳	17	18	35	
81 歳	20	22	42	
82 歳	13	27	40	
83 歳	8	26	34	
84 歳	8	16	24	
85 歳	9	23	32	
86 歳	10	15	25	
87 歳	7	18	25	
88 歳	3	14	17	
89 歳	8	10	18	
90 歳	3	10	13	
91 歳	4	9	13	
92 歳	2	9	11	
93 歳	1	7	8	
94 歳	3	4	7	
95 歳	1	3	4	
96 歳	0	5	5	
97 歳	0	1	1	
98 歳	0	1	1	
99 歳	2	2	4	
100 歳	1	0	1	
101 歳	0	0	0	
102 歳	0	1	1	
合計	1,606	1,742	3,348	

校 区 別 年 齢 別 人 口 統 計 表

32

大詫間小学校

平成26 . 4 . 末現在 61 ページ

年 齢	男	女	人 口	年 齢	男	女	人 口
0 歳	9	5	14	36 歳	5	6	11
1 歳	7	4	11	37 歳	10	7	17
2 歳	3	4	7	38 歳	9	4	13
3 歳	6	5	11	39 歳	4	11	15
4 歳	4	3	7	40 歳	11	9	20
5 歳	6	4	10	41 歳	9	3	12
6 歳	1	3	4	42 歳	8	12	20
7 歳	8	5	13	43 歳	11	6	17
8 歳	4	3	7	44 歳	10	10	20
9 歳	5	3	8	45 歳	17	9	26
10 歳	4	7	11	46 歳	16	12	28
11 歳	6	7	13	47 歳	13	7	20
12 歳	4	4	8	48 歳	12	12	24
13 歳	3	6	9	49 歳	9	10	19
14 歳	8	7	15	50 歳	11	13	24
15 歳	11	11	22	51 歳	12	7	19
16 歳	10	10	20	52 歳	9	15	24
17 歳	9	7	16	53 歳	16	10	26
18 歳	11	8	19	54 歳	11	12	23
19 歳	7	10	17	55 歳	12	15	27
20 歳	10	6	16	56 歳	17	12	29
21 歳	8	5	13	57 歳	15	10	25
22 歳	4	5	9	58 歳	15	10	25
23 歳	7	5	12	59 歳	10	11	21
24 歳	5	10	15	60 歳	19	17	36
25 歳	9	5	14	61 歳	17	11	28
26 歳	4	8	12	62 歳	8	14	22
27 歳	10	8	18	63 歳	19	10	29
28 歳	10	11	21	64 歳	15	13	28
29 歳	17	6	23	65 歳	28	13	41
30 歳	12	5	17	66 歳	14	13	27
31 歳	11	5	16	67 歳	15	14	29
32 歳	7	1	8	68 歳	3	13	16
33 歳	5	5	10	69 歳	4	11	15
34 歳	7	5	12	70 歳	8	11	19
35 歳	8	8	16	71 歳	10	16	26

校 区 別 年 齢 別 人 口 統 計 表

32 大詫間小学校

平成26.4.末現在 62 ページ

年 齢	男	女	人 口			
72 歳	10	10	20			
73 歳	10	21	31			
74 歳	5	14	19			
75 歳	13	12	25			
76 歳	12	16	28			
77 歳	8	13	21			
78 歳	8	12	20			
79 歳	10	21	31			
80 歳	13	10	23			
81 歳	13	6	19			
82 歳	8	14	22			
83 歳	10	10	20			
84 歳	8	9	17			
85 歳	4	14	18			
86 歳	4	10	14			
87 歳	3	13	16			
88 歳	4	12	16			
89 歳	3	5	8			
90 歳	4	3	7			
91 歳	1	4	5			
92 歳	1	1	2			
93 歳	1	3	4			
94 歳	0	3	3			
95 歳	1	2	3			
96 歳	0	2	2			
97 歳	0	1	1			
98 歳	0	0	0			
99 歳	0	2	2			
100 歳	1	2	3			
合計	847	848	1,695			

校 区 別 年 齢 別 人 口 統 計 表

33 | 南川副小学校

平成26 . 4 . 末現在 63 ページ

年 齢	男	女	人 口	年 齢	男	女	人 口
0 歳	21	19	40	36 歳	42	23	65
1 歳	12	15	27	37 歳	42	30	72
2 歳	18	18	36	38 歳	33	34	67
3 歳	22	27	49	39 歳	35	40	75
4 歳	23	20	43	40 歳	39	24	63
5 歳	21	25	46	41 歳	32	43	75
6 歳	16	17	33	42 歳	39	36	75
7 歳	24	19	43	43 歳	41	38	79
8 歳	17	21	38	44 歳	31	42	73
9 歳	21	29	50	45 歳	34	47	81
10 歳	18	31	49	46 歳	49	39	88
11 歳	22	28	50	47 歳	44	46	90
12 歳	36	30	66	48 歳	46	37	83
13 歳	29	32	61	49 歳	44	32	76
14 歳	41	25	66	50 歳	32	40	72
15 歳	33	43	76	51 歳	29	41	70
16 歳	35	31	66	52 歳	39	50	89
17 歳	37	26	63	53 歳	31	29	60
18 歳	35	29	64	54 歳	39	36	75
19 歳	35	31	66	55 歳	44	49	93
20 歳	15	32	47	56 歳	50	45	95
21 歳	37	31	68	57 歳	35	60	95
22 歳	35	39	74	58 歳	55	39	94
23 歳	23	23	46	59 歳	55	45	100
24 歳	32	26	58	60 歳	49	48	97
25 歳	26	37	63	61 歳	41	53	94
26 歳	24	30	54	62 歳	52	48	100
27 歳	36	23	59	63 歳	42	55	97
28 歳	32	32	64	64 歳	73	53	126
29 歳	25	28	53	65 歳	42	51	93
30 歳	35	36	71	66 歳	58	48	106
31 歳	30	26	56	67 歳	40	47	87
32 歳	23	21	44	68 歳	17	26	43
33 歳	31	25	56	69 歳	37	43	80
34 歳	30	22	52	70 歳	43	46	89
35 歳	26	24	50	71 歳	33	50	83

校 区 別 年 齢 別 人 口 統 計 表

33 | 南川副小学校

平成26 . 4 . 末現在 64 ページ

年 齢	男	女	人 口			
72 歳	42	63	105			
73 歳	38	51	89			
74 歳	36	49	85			
75 歳	34	48	82			
76 歳	37	47	84			
77 歳	31	35	66			
78 歳	41	45	86			
79 歳	26	30	56			
80 歳	21	41	62			
81 歳	30	36	66			
82 歳	16	40	56			
83 歳	20	24	44			
84 歳	16	45	61			
85 歳	14	26	40			
86 歳	14	25	39			
87 歳	7	36	43			
88 歳	15	23	38			
89 歳	11	24	35			
90 歳	8	13	21			
91 歳	7	20	27			
92 歳	3	14	17			
93 歳	1	18	19			
94 歳	2	7	9			
95 歳	2	5	7			
96 歳	0	8	8			
97 歳	1	6	7			
98 歳	0	4	4			
99 歳	0	0	0			
100 歳	0	0	0			
101 歳	0	0	0			
102 歳	0	0	0			
103 歳	0	1	1			
合計	2,936	3,268	6,204			

校 区 別 年 齢 別 人 口 統 計 表

34

西川副小学校

平成26 . . 4 . 末現在 65 ページ

年 齢	男	女	人 口	年 齢	男	女	人 口
0 歳	42	29	71	36 歳	44	30	74
1 歳	31	30	61	37 歳	35	41	76
2 歳	31	24	55	38 歳	34	28	62
3 歳	26	22	48	39 歳	41	40	81
4 歳	28	32	60	40 歳	37	37	74
5 歳	28	30	58	41 歳	37	35	72
6 歳	28	27	55	42 歳	38	37	75
7 歳	21	18	39	43 歳	32	24	56
8 歳	17	24	41	44 歳	31	33	64
9 歳	19	30	49	45 歳	33	28	61
10 歳	23	23	46	46 歳	33	35	68
11 歳	36	24	60	47 歳	31	44	75
12 歳	20	33	53	48 歳	29	33	62
13 歳	20	29	49	49 歳	42	28	70
14 歳	26	30	56	50 歳	29	22	51
15 歳	27	32	59	51 歳	31	46	77
16 歳	21	21	42	52 歳	42	37	79
17 歳	24	28	52	53 歳	30	48	78
18 歳	22	25	47	54 歳	29	39	68
19 歳	30	23	53	55 歳	49	42	91
20 歳	23	27	50	56 歳	36	40	76
21 歳	26	29	55	57 歳	37	41	78
22 歳	31	24	55	58 歳	46	43	89
23 歳	28	23	51	59 歳	39	34	73
24 歳	25	27	52	60 歳	49	48	97
25 歳	23	28	51	61 歳	45	52	97
26 歳	35	37	72	62 歳	37	45	82
27 歳	31	24	55	63 歳	55	57	112
28 歳	44	46	90	64 歳	62	44	106
29 歳	36	32	68	65 歳	52	63	115
30 歳	31	22	53	66 歳	47	45	92
31 歳	38	49	87	67 歳	44	46	90
32 歳	39	40	79	68 歳	18	27	45
33 歳	35	43	78	69 歳	30	32	62
34 歳	32	29	61	70 歳	27	41	68
35 歳	30	34	64	71 歳	30	43	73

校 区 別 年 齢 別 人 口 統 計 表

平成26 . 4 . 末現在 66 ページ

34 西川副小学校

年 齢	男	女	人 口			
72 歳	34	37	71			
73 歳	30	44	74			
74 歳	32	33	65			
75 歳	20	26	46			
76 歳	33	38	71			
77 歳	29	36	65			
78 歳	29	32	61			
79 歳	24	35	59			
80 歳	30	23	53			
81 歳	24	33	57			
82 歳	16	20	36			
83 歳	13	31	44			
84 歳	18	27	45			
85 歳	16	19	35			
86 歳	16	31	47			
87 歳	11	17	28			
88 歳	5	18	23			
89 歳	6	11	17			
90 歳	4	7	11			
91 歳	2	14	16			
92 歳	1	9	10			
93 歳	1	9	10			
94 歳	2	4	6			
95 歳	1	7	8			
96 歳	4	2	6			
97 歳	1	2	3			
98 歳	0	2	2			
99 歳	0	2	2			
100 歳	1	3	4			
101 歳	1	0	1			
102 歳	0	1	1			
合計	2,792	3,029	5,821			

校 区 別 年 齢 別 人 口 統 計 表

35 東与賀小学校

平成26 . 4 . 末現在 67 ページ

年 齢	男	女	人 口	年 齢	男	女	人 口
0 歳	50	44	94	36 歳	59	54	113
1 歳	41	45	86	37 歳	62	57	119
2 歳	43	36	79	38 歳	48	55	103
3 歳	40	50	90	39 歳	68	80	148
4 歳	41	51	92	40 歳	66	74	140
5 歳	45	42	87	41 歳	59	58	117
6 歳	44	44	88	42 歳	63	49	112
7 歳	46	46	92	43 歳	57	71	128
8 歳	58	46	104	44 歳	52	59	111
9 歳	57	47	104	45 歳	67	54	121
10 歳	51	51	102	46 歳	55	49	104
11 歳	56	51	107	47 歳	46	55	101
12 歳	51	47	98	48 歳	57	59	116
13 歳	64	56	120	49 歳	60	54	114
14 歳	56	47	103	50 歳	53	50	103
15 歳	57	57	114	51 歳	51	53	104
16 歳	44	52	96	52 歳	60	56	116
17 歳	55	55	110	53 歳	48	48	96
18 歳	45	40	85	54 歳	52	53	105
19 歳	37	49	86	55 歳	56	53	109
20 歳	43	46	89	56 歳	49	55	104
21 歳	34	31	65	57 歳	60	59	119
22 歳	27	44	71	58 歳	46	63	109
23 歳	32	47	79	59 歳	52	58	110
24 歳	29	38	67	60 歳	64	65	129
25 歳	28	43	71	61 歳	53	57	110
26 歳	46	46	92	62 歳	63	65	128
27 歳	45	42	87	63 歳	74	65	139
28 歳	52	45	97	64 歳	66	62	128
29 歳	52	51	103	65 歳	58	77	135
30 歳	57	54	111	66 歳	63	60	123
31 歳	45	55	100	67 歳	54	52	106
32 歳	50	53	103	68 歳	26	35	61
33 歳	50	52	102	69 歳	52	44	96
34 歳	58	44	102	70 歳	39	50	89
35 歳	59	57	116	71 歳	38	36	74

校 区 別 年 齢 別 人 口 統 計 表

35

東与賀小学校

平成26. 4. 末現在 68 ページ

年 齢	男	女	人 口	年 齢	男	女	人 口
72 歳	41	50	91	**合計**	4,127	4,523	8,650
73 歳	40	44	84				
74 歳	25	39	64				
75 歳	28	43	71				
76 歳	39	41	80				
77 歳	20	53	73				
78 歳	31	35	66				
79 歳	33	45	78				
80 歳	20	43	63				
81 歳	29	29	58				
82 歳	25	40	65				
83 歳	18	32	50				
84 歳	21	48	69				
85 歳	14	29	43				
86 歳	11	27	38				
87 歳	10	31	41				
88 歳	5	24	29				
89 歳	10	31	41				
90 歳	6	20	26				
91 歳	3	14	17				
92 歳	2	17	19				
93 歳	3	10	13				
94 歳	5	10	15				
95 歳	1	4	5				
96 歳	2	4	6				
97 歳	0	3	3				
98 歳	0	4	4				
99 歳	0	2	2				
100 歳	1	1	2				
101 歳	0	0	0				
102 歳	0	0	0				
103 歳	0	1	1				
104 歳	0	0	0				
105 歳	0	0	0				
106 歳	0	1	1				

校 区 別 年 齢 別 人 口 統 計 表

36

思斉小学校

平成26 . 4 . 末現在 69 ページ

年 齢	男	女	人 口	年 齢	男	女	人 口
0 歳	48	41	89	36 歳	61	55	116
1 歳	42	30	72	37 歳	42	64	106
2 歳	46	47	93	38 歳	43	53	96
3 歳	46	45	91	39 歳	54	63	117
4 歳	43	39	82	40 歳	55	54	109
5 歳	36	42	78	41 歳	45	53	98
6 歳	45	42	87	42 歳	58	45	103
7 歳	42	45	87	43 歳	49	46	95
8 歳	36	42	78	44 歳	49	46	95
9 歳	33	34	67	45 歳	63	63	126
10 歳	44	46	90	46 歳	52	60	112
11 歳	42	47	89	47 歳	54	57	111
12 歳	54	51	105	48 歳	50	50	100
13 歳	55	41	96	49 歳	59	50	109
14 歳	54	37	91	50 歳	53	58	111
15 歳	45	38	83	51 歳	56	53	109
16 歳	47	42	89	52 歳	42	49	91
17 歳	44	49	93	53 歳	66	47	113
18 歳	35	34	69	54 歳	43	65	108
19 歳	55	48	103	55 歳	64	70	134
20 歳	24	47	71	56 歳	60	52	112
21 歳	54	54	108	57 歳	61	50	111
22 歳	31	40	71	58 歳	53	56	109
23 歳	50	41	91	59 歳	71	58	129
24 歳	39	44	83	60 歳	50	50	100
25 歳	43	53	96	61 歳	65	63	128
26 歳	55	43	98	62 歳	48	67	115
27 歳	44	51	95	63 歳	58	62	120
28 歳	49	45	94	64 歳	57	55	112
29 歳	54	53	107	65 歳	72	69	141
30 歳	38	49	87	66 歳	72	78	150
31 歳	55	50	105	67 歳	42	43	85
32 歳	40	53	93	68 歳	26	40	66
33 歳	43	42	85	69 歳	22	45	67
34 歳	44	61	105	70 歳	48	48	96
35 歳	48	50	98	71 歳	39	46	85

校 区 別 年 齢 別 人 口 統 計 表

36 思齊小学校

平成26 . 4 . 末現在 70 ページ

年 齢	男	女	人 口	年 齢	男	女	人 口
72 歳	33	63	96	**合計**	3,963	4,381	8,344
73 歳	44	37	81	**総計**	110,868	124,773	235,641
74 歳	30	43	73				
75 歳	23	40	63				
76 歳	30	56	86				
77 歳	29	42	71				
78 歳	36	47	83				
79 歳	41	52	93				
80 歳	27	43	70				
81 歳	32	42	74				
82 歳	16	38	54				
83 歳	26	20	46				
84 歳	20	39	59				
85 歳	14	42	56				
86 歳	17	19	36				
87 歳	14	29	43				
88 歳	8	17	25				
89 歳	4	26	30				
90 歳	3	16	19				
91 歳	4	17	21				
92 歳	2	8	10				
93 歳	3	11	14				
94 歳	0	6	6				
95 歳	0	8	8				
96 歳	1	6	7				
97 歳	1	4	5				
98 歳	0	4	4				
99 歳	0	3	3				
100 歳	0	0	0				
101 歳	0	1	1				
102 歳	0	0	0				
103 歳	0	1	1				
104 歳	0	1	1				
105 歳	0	0	0				
106 歳	0	1	1				

年 齢 別 人 口 統 計 表

佐賀市

平成26 . 4 . 末現在 1 ページ

年 齢	男	女	人 口	年 齢	男	女	人 口
0 歳	1,077	977	2,054	20 歳	1,209	1,250	2,459
1 歳	1,106	988	2,094	21 歳	1,322	1,205	2,527
2 歳	1,149	1,036	2,185	22 歳	1,223	1,229	2,452
3 歳	1,131	1,117	2,248	23 歳	1,182	1,141	2,323
4 歳	1,081	1,047	2,128	24 歳	1,121	1,238	2,359
合計	5,544	5,165	10,709	**合計**	6,057	6,063	12,120
5 歳	1,089	1,101	2,190	25 歳	1,113	1,221	2,334
6 歳	1,070	1,067	2,137	26 歳	1,184	1,235	2,419
7 歳	1,121	994	2,115	27 歳	1,246	1,331	2,577
8 歳	1,069	1,120	2,189	28 歳	1,264	1,395	2,659
9 歳	1,124	1,043	2,167	29 歳	1,295	1,365	2,660
合計	5,473	5,325	10,798	**合計**	6,102	6,547	12,649
10 歳	1,111	1,102	2,213	30 歳	1,313	1,361	2,674
11 歳	1,149	1,162	2,311	31 歳	1,368	1,448	2,816
12 歳	1,206	1,145	2,351	32 歳	1,397	1,410	2,807
13 歳	1,268	1,220	2,488	33 歳	1,376	1,407	2,783
14 歳	1,282	1,159	2,441	34 歳	1,447	1,460	2,907
合計	6,016	5,788	11,804	**合計**	6,901	7,086	13,987
15 歳	1,189	1,202	2,391	35 歳	1,436	1,463	2,899
16 歳	1,229	1,217	2,446	36 歳	1,435	1,509	2,944
17 歳	1,278	1,254	2,532	37 歳	1,493	1,582	3,075
18 歳	1,242	1,176	2,418	38 歳	1,528	1,554	3,082
19 歳	1,229	1,237	2,466	39 歳	1,604	1,709	3,313
合計	6,167	6,086	12,253	**合計**	7,496	7,817	15,313

年 齢 別 人 口 統 計 表

平成26 . 4 . 末現在 2 ページ

佐賀市							
年 齢	男	女	人 口	年 齢	男	女	人 口
40 歳	1,641	1,672	3,313	60 歳	1,578	1,631	3,209
41 歳	1,544	1,646	3,190	61 歳	1,575	1,736	3,311
42 歳	1,597	1,623	3,220	62 歳	1,636	1,820	3,456
43 歳	1,532	1,528	3,060	63 歳	1,768	1,902	3,670
44 歳	1,474	1,563	3,037	64 歳	1,877	1,976	3,853
合計	7,788	8,032	15,820	**合計**	8,434	9,065	17,499
45 歳	1,500	1,644	3,144	65 歳	1,820	2,000	3,820
46 歳	1,461	1,549	3,010	66 歳	1,736	1,889	3,625
47 歳	1,343	1,500	2,843	67 歳	1,386	1,617	3,003
48 歳	1,321	1,493	2,814	68 歳	879	1,048	1,927
49 歳	1,434	1,553	2,987	69 歳	1,120	1,414	2,534
合計	7,059	7,739	14,798	**合計**	6,941	7,968	14,909
50 歳	1,375	1,545	2,920	70 歳	1,167	1,436	2,603
51 歳	1,413	1,487	2,900	71 歳	1,155	1,505	2,660
52 歳	1,390	1,489	2,879	72 歳	1,208	1,603	2,811
53 歳	1,389	1,516	2,905	73 歳	1,143	1,429	2,572
54 歳	1,364	1,537	2,901	74 歳	1,065	1,388	2,453
合計	6,931	7,574	14,505	**合計**	5,738	7,361	13,099
55 歳	1,462	1,570	3,032	75 歳	912	1,174	2,086
56 歳	1,407	1,482	2,889	76 歳	995	1,380	2,375
57 歳	1,383	1,612	2,995	77 歳	938	1,275	2,213
58 歳	1,496	1,593	3,089	78 歳	916	1,266	2,182
59 歳	1,585	1,648	3,233	79 歳	905	1,348	2,253
合計	7,333	7,905	15,238	**合計**	4,666	6,443	11,109

年 齡 別 人 口 統 計 表

佐賀市

平成26 . 4 . 末現在 3 ページ

年 齢	男	女	人 口		年 齢	男	女	人 口
80 歳	778	1,240	2,018		100 歳	5	42	47
81 歳	808	1,349	2,157		101 歳	4	27	31
82 歳	728	1,234	1,962		102 歳	3	20	23
83 歳	652	1,082	1,734		103 歳	1	14	15
84 歳	603	1,077	1,680		104 歳	2	7	9
合計	3,569	5,982	9,551		**合計**	15	110	125
85 歳	472	1,041	1,513		105 歳	0	1	1
86 歳	452	833	1,285		106 歳	0	5	5
87 歳	382	825	1,207		107 歳	0	0	0
88 歳	345	800	1,145		108 歳	0	0	0
89 歳	254	639	893		109 歳	0	1	1
合計	1,905	4,138	6,043		**合計**	0	7	7
90 歳	221	558	779		**総計**	110,868	124,773	235,641
91 歳	160	464	624					
92 歳	96	372	468					
93 歳	76	327	403					
94 歳	63	262	325					
合計	616	1,983	2,599					
95 歳	39	168	207					
96 歳	30	135	165					
97 歳	25	113	138					
98 歳	16	118	134					
99 歳	7	55	62					
合計	117	589	706					

町・丁目・大字別人口統計表

平成26. 4. 末現在 1 ページ

町・丁目・大字名	世帯数	人口	男	女	町・丁目・大字名	世帯数	人口	男	女
駅前中央一丁目	257	504	238	266	多布施二丁目	378	812	355	457
駅前中央二丁目	476	953	442	511	多布施三丁目	469	1,094	514	580
駅前中央三丁目	335	692	332	360	多布施四丁目	758	1,600	711	889
大財一丁目	170	323	148	175	天神一丁目	206	438	202	236
大財二丁目	392	753	337	416	天神二丁目	334	668	300	368
大財三丁目	249	551	244	307	天神三丁目	0	0	0	0
大財四丁目	286	528	242	286	天祐一丁目	423	925	425	500
大財五丁目	249	557	262	295	天祐二丁目	301	698	328	370
大財六丁目	509	1,181	542	639	唐人一丁目	271	573	260	313
神園一丁目	61	156	76	80	唐人二丁目	105	192	89	103
神園二丁目	283	612	288	324	西田代一丁目	178	335	167	168
神園三丁目	389	855	400	455	西田代二丁目	140	249	113	136
神園四丁目	209	418	184	234	日の出一丁目	702	1,419	700	719
神園五丁目	266	582	276	306	日の出二丁目	0	0	0	0
神園六丁目	200	383	173	210	松原一丁目	128	278	129	149
神野西一丁目	144	331	150	181	松原二丁目	194	404	167	237
神野西二丁目	281	616	298	318	松原三丁目	53	107	58	49
神野西三丁目	406	961	450	511	松原四丁目	297	547	227	320
神野西四丁目	437	1,089	537	552	水ヶ江一丁目	356	767	354	413
神野東一丁目	257	593	262	331	水ヶ江二丁目	373	810	364	446
神野東二丁目	182	340	169	171	水ヶ江三丁目	185	432	205	227
神野東三丁目	272	525	255	270	水ヶ江四丁目	273	699	341	358
神野東四丁目	261	589	300	289	水ヶ江五丁目	270	635	290	345
材木一丁目	75	142	53	89	水ヶ江六丁目	313	692	306	386
材木二丁目	160	347	160	187	八戸一丁目	160	383	174	209
城内一丁目	175	373	179	194	八戸二丁目	255	568	268	300
城内二丁目	198	388	184	204	八戸溝一丁目	257	634	300	334
白山一丁目	221	536	244	292	八戸溝二丁目	237	541	245	296
白山二丁目	152	296	134	162	八戸溝三丁目	218	510	248	262
末広一丁目	439	1,140	533	607	若宮一丁目	764	1,782	812	970
末広二丁目	417	836	415	421	若宮二丁目	396	892	400	492
田代一丁目	339	654	292	362	若宮三丁目	623	1,398	614	784
田代二丁目	400	813	366	447	若楠一丁目	193	504	232	272
多布施一丁目	329	675	314	361	若楠二丁目	327	811	404	407

町・丁目・大字別人口統計表

平成26. 4. 末現在 2 ページ

町・丁目・大字名	世帯数	人口	男	女	町・丁目・大字名	世帯数	人口	男	女
若楠三丁目	419	1,101	526	575	兵庫南四丁目	299	760	339	421
高木瀬東一丁目	375	913	424	489	南佐賀一丁目	324	708	341	367
高木瀬東二丁目	342	843	377	466	南佐賀二丁目	284	720	343	377
高木瀬東三丁目	420	1,045	485	560	南佐賀三丁目	336	736	350	386
高木瀬東四丁目	481	1,047	472	575	新栄東一丁目	76	194	80	114
高木瀬東五丁目	450	1,042	483	559	新栄東二丁目	164	441	211	230
高木瀬東六丁目	587	1,122	458	664	新栄東三丁目	175	427	202	225
高木瀬西一丁目	120	261	117	144	新栄東四丁目	306	773	342	431
高木瀬西二丁目	388	977	488	489	新栄西一丁目	218	531	251	280
高木瀬西三丁目	279	674	305	369	新栄西二丁目	161	459	227	232
高木瀬西四丁目	420	1,057	516	541	兵庫北一丁目	488	1,258	598	660
高木瀬西五丁目	443	1,095	518	577	兵庫北二丁目	646	1,340	631	709
高木瀬西六丁目	20	37	18	19	兵庫北三丁目	221	513	229	284
鍋島一丁目	687	1,826	876	950	兵庫北四丁目	79	214	104	110
鍋島二丁目	625	1,630	750	880	兵庫北五丁目	270	744	355	389
鍋島三丁目	583	1,290	615	675	兵庫北六丁目	227	453	217	236
鍋島四丁目	338	720	341	379	兵庫北七丁目	277	678	327	351
鍋島五丁目	439	939	391	548	愛敬町	203	334	170	164
鍋島六丁目	497	1,147	574	573	赤松町	333	611	278	333
開成一丁目	510	1,220	494	726	朝日町	321	778	355	423
開成二丁目	369	958	449	509	伊勢町	405	842	387	455
開成三丁目	201	551	272	279	今宿町	242	540	235	305
開成四丁目	141	349	157	192	駅南本町	231	444	188	256
開成五丁目	336	883	430	453	大財北町	142	365	186	179
開成六丁目	369	971	470	501	鬼丸町	649	1,543	722	821
光一丁目	356	772	362	410	卸本町	209	587	270	317
光二丁目	466	1,073	474	599	川原町	75	179	80	99
光三丁目	279	840	362	478	呉服元町	187	353	164	189
木原一丁目	541	1,327	628	699	紺屋町	155	307	147	160
木原二丁目	552	1,277	596	681	栄町	61	96	43	53
木原三丁目	338	893	410	483	道祖元町	135	251	131	120
兵庫南一丁目	627	1,639	783	856	下田町	196	451	204	247
兵庫南二丁目	531	1,270	605	665	昭栄町	290	717	324	393
兵庫南三丁目	457	1,206	541	665	新生町	302	793	400	393

町・丁目・大字別人口統計表

平成26. 4. 末現在 3 ページ

町・丁目・大字名	世帯数	人口	男	女	町・丁目・大字名	世帯数	人口	男	女
新中町	183	430	200	230	北川副町大字江上	275	823	396	427
成章町	114	213	89	124	北川副町大字木原	0	0	0	0
高木町	265	554	244	310	北川副町大字光法	868	2,085	944	1,141
高木瀬団地	235	314	131	183	北川副町大字新郷	222	577	280	297
中央本町	92	197	91	106	巨勢町大字高尾	375	922	431	491
天祐団地	285	424	160	264	巨勢町大字修理田	389	989	495	494
中折町	319	736	329	407	巨勢町大字東西	84	224	97	127
長瀬町	364	798	367	431	巨勢町大字牛島	1,197	2,913	1,385	1,528
中の小路	159	318	150	168	兵庫町大字洲	433	1,126	543	583
中の館町	272	688	317	371	兵庫町大字西洲	52	138	64	74
西魚町	81	170	81	89	兵庫町大字藤木	332	1,000	491	509
八幡小路	143	317	137	180	兵庫町大字瓦町	300	802	363	439
八丁畷町	192	360	183	177	兵庫町大字若宮	377	1,037	500	537
東佐賀町	482	1,051	461	590	高木瀬町大字東高木	320	838	389	449
堀川町	272	597	266	331	高木瀬町大字長瀬	765	1,902	921	981
緑小路	83	149	80	69	鍋島町大字八戸溝	1,371	3,560	1,690	1,870
柳町	96	181	88	93	鍋島町大字森田	757	2,038	1,008	1,030
与賀町	353	680	328	352	鍋島町大字鍋島	207	518	242	276
六座町	297	652	288	364	鍋島町大字蛸久	739	1,886	889	997
西田代町	3	4	1	3	鍋島町大字八戸	710	1,838	896	942
新郷本町	590	1,471	674	797	金立町大字金立	1,212	2,554	1,237	1,317
嘉瀬町大字荻野	412	1,124	536	588	金立町大字薬師丸	150	430	197	233
嘉瀬町大字中原	847	1,976	905	1,071	金立町大字千布	662	1,755	834	921
嘉瀬町大字扇町	374	894	392	502	久保泉町大字上和泉	278	832	398	434
嘉瀬町大字十五	388	1,091	511	580	久保泉町大字下和泉	427	1,069	514	555
西与賀町大字高太郎	301	881	426	455	久保泉町大字川久保	832	1,920	904	1,016
西与賀町大字厘外	608	1,327	645	682	蓮池町大字蓮池	249	673	299	374
西与賀町大字相応津	109	330	156	174	蓮池町大字見島	141	379	182	197
西与賀町字今津	117	263	111	152	蓮池町大字小松	190	466	212	254
本庄町大字本庄	3,108	6,136	3,051	3,085	蓮池町大字古賀	66	197	91	106
本庄町大字鹿子	405	1,053	519	534	諸富町大字大堂	452	1,217	596	621
本庄町大字正里	69	183	90	93	諸富町大字徳富	1,309	3,572	1,675	1,897
本庄町大字袋	1,096	2,636	1,251	1,385	諸富町大字諸富津	488	1,099	507	592
本庄町大字末次	861	2,032	947	1,085	諸富町大字寺井津	336	903	451	452

町・丁目・大字別人口統計表

平成26. 4. 末現在 4 ページ

町・丁目・大字名	世帯数	人口	男	女	町・丁目・大字名	世帯数	人口	男	女
諸富町大字為重	871	2,628	1,234	1,394	富士町大字松瀬	35	98	47	51
諸富町大字山領	602	1,633	788	845	富士町大字梅野	0	0	0	0
大和町大字尼寺	2,722	7,021	3,319	3,702	三瀬村三瀬	270	665	313	352
大和町大字久池井	3,181	8,227	3,851	4,376	三瀬村藤原	144	448	215	233
大和町大字八反原	29	83	35	48	三瀬村杠	84	260	133	127
大和町大字川上	667	1,811	881	930	川副町大字犬井道	1,175	3,612	1,707	1,905
大和町大字東山田	599	1,882	881	1,001	川副町大字鹿江	940	2,592	1,229	1,363
大和町大字池上	290	931	429	502	川副町大字南里	714	1,930	939	991
大和町大字久留間	501	1,339	644	695	川副町大字西古賀	625	1,855	870	985
大和町大字梅野	236	654	319	335	川副町大字小々森	650	2,036	983	1,053
大和町大字名尾	36	93	50	43	川副町大字福富	553	1,378	662	716
大和町大字松瀬	168	479	240	239	川副町大字早津江津	217	592	268	324
富士町大字市川	72	260	130	130	川副町大字早津江	485	1,378	676	702
富士町大字内野	150	282	154	128	川副町大字大詫間	525	1,695	847	848
富士町大字大串	55	195	97	98	東与賀町大字下古賀	1,223	3,758	1,794	1,964
富士町大字大野	8	17	9	8	東与賀町大字田中	934	2,943	1,405	1,538
富士町大字小副川	238	647	306	341	東与賀町大字飯盛	675	1,949	928	1,021
富士町大字鎌原	14	37	17	20	久保田町大字徳万	1,000	2,753	1,303	1,450
富士町大字上合瀬	27	93	46	47	久保田町大字新田	671	2,070	1,004	1,066
富士町大字上熊川	119	281	124	157	久保田町大字久富	670	1,959	901	1,058
富士町大字上無津呂	75	195	101	94	久保田町大字久保田	420	1,325	646	679
富士町大字栗並	46	146	73	73	久保田町大字江戸	86	237	109	128
富士町大字古場	54	139	71	68					
富士町大字下合瀬	29	91	44	47	**総計**	95,882	235,641	110,868	124,773
富士町大字下熊川	61	171	78	93					
富士町大字下無津呂	70	169	76	93					
富士町大字杉山	38	128	58	70					
富士町大字関屋	75	255	118	137					
富士町大字荳木	20	45	20	25					
富士町大字中原	38	104	46	58					
富士町大字畑瀬	5	14	5	9					
富士町大字藤瀬	24	56	23	33					
富士町大字古湯	183	500	233	267					
富士町大字麻那古	57	166	84	82					