

住民基本台帳月報

(第1表) 人口, 世帯数

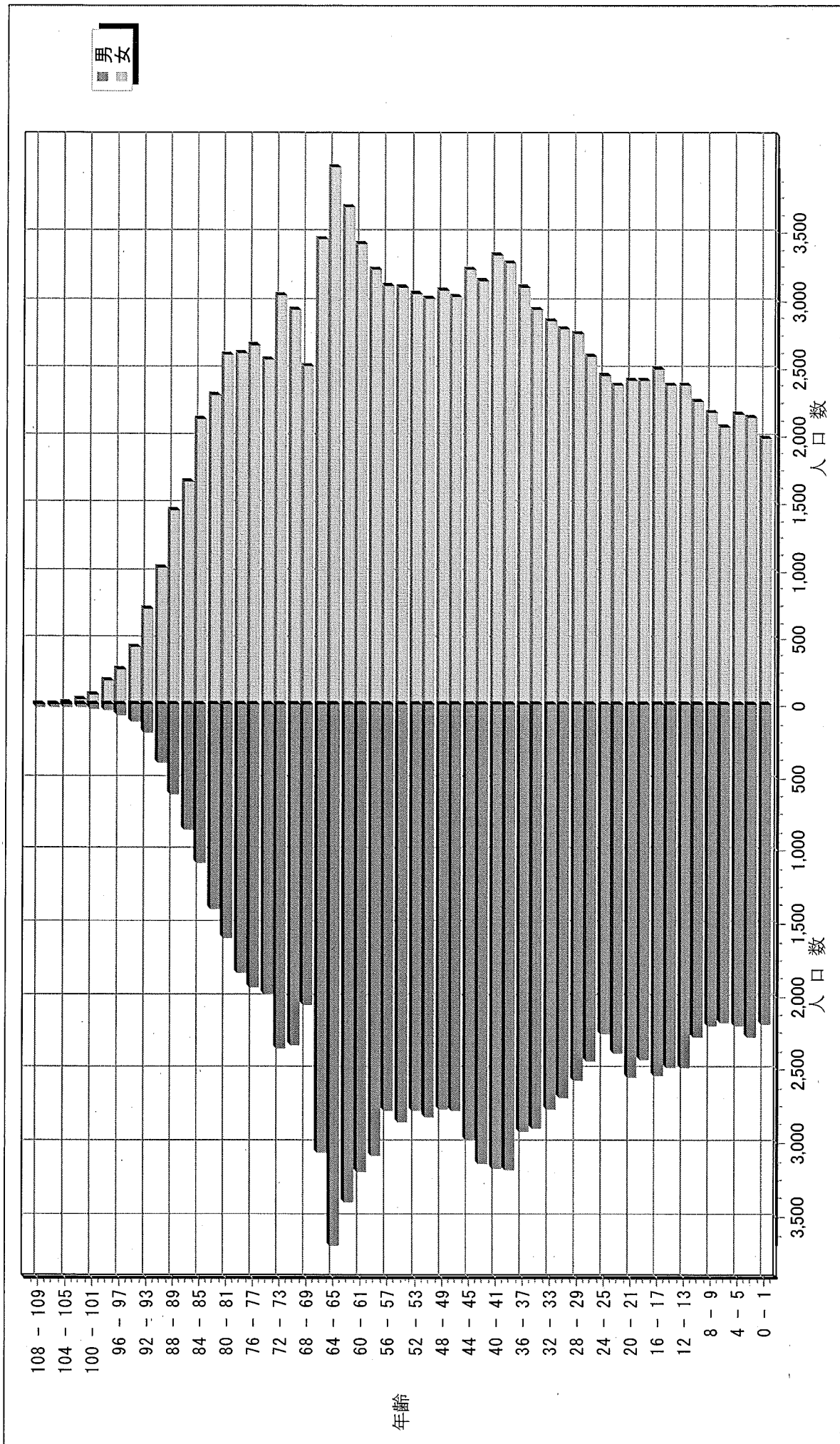
平成26年 3月分

人 口			
区分	男	女	計
日本人	110,279	123,964	234,243
外国人	504	722	1,226
計	110,783	124,686	235,469

世 帯 数			
日本人のみ	外国人のみ	混合	計
94,548	633	285	95,466

人口ピラミッド

平成26. 3. 末現在



校 区 別 男 女 統 計 表

平成26 . 3 . 末現在 1 ページ

校区(小学校)名	校区コード	世帯数	人口	男	女
勸興小学校	01	3,169	6,529	2,947	3,582
循誘小学校	02	4,259	8,842	3,996	4,846
日新小学校	03	4,233	9,456	4,425	5,031
赤松小学校	04	3,605	8,016	3,717	4,299
神野小学校	05	5,284	11,470	5,357	6,113
西与賀小学校	06	2,503	6,048	2,806	3,242
嘉瀬小学校	07	2,009	5,055	2,328	2,727
巨勢小学校	08	1,956	4,839	2,321	2,518
兵庫小学校	09	5,857	14,745	6,963	7,782
高木瀬小学校	10	5,823	13,844	6,435	7,409
北川副小学校	11	5,066	12,361	5,734	6,627
本庄小学校	12	5,445	11,958	5,823	6,135
鍋島小学校	13	5,364	13,285	6,332	6,953
金立小学校	14	2,022	4,739	2,268	2,471
久保泉小学校	15	1,538	3,827	1,822	2,005
芙蓉小学校	16	642	1,712	782	930
新栄小学校	17	3,114	7,470	3,483	3,987
若楠小学校	18	3,695	8,240	3,824	4,416
開成小学校	19	3,884	9,863	4,577	5,286
諸富北小学校	20	2,252	5,906	2,790	3,116
諸富南小学校	21	1,805	5,173	2,483	2,690
春日小学校	22	3,178	8,250	3,863	4,387
川上小学校	23	2,052	5,974	2,840	3,134
松梅小学校	24	367	1,055	525	530
春日北小学校	25	2,816	7,243	3,424	3,819
富士南小学校	26	0	0	0	0
富士小学校	27	1,008	2,717	1,290	1,427
北山小学校	28	341	986	488	498
北山東部小学校	29	141	401	193	208
三瀬小学校	30	496	1,371	658	713
中川副小学校	31	1,259	3,363	1,616	1,747
大詫間小学校	32	524	1,701	850	851
南川副小学校	33	2,107	6,205	2,937	3,268
西川副小学校	34	1,996	5,852	2,805	3,047

校 区 別 ・ 町 ・ 丁 目 ・ 大 字 別 人 口 統 計 表

01 勸興小学校		平成26. 3. 末現在 1 ページ		
町・丁目・大字名	世帯数	人口	男	女
駅前中央一丁目	27	38	17	21
大財一丁目	73	143	65	78
大財三丁目	63	171	81	90
白山一丁目	223	537	244	293
白山二丁目	153	298	135	163
多布施一丁目	333	679	316	363
多布施二丁目	376	820	361	459
天神一丁目	203	434	199	235
天神二丁目	29	59	28	31
唐人一丁目	266	566	257	309
唐人二丁目	103	188	87	101
松原一丁目	116	267	120	147
松原二丁目	192	404	171	233
愛敬町	202	329	168	161
駅南本町	233	449	191	258
呉服元町	65	93	38	55
成章町	112	210	87	123
中央本町	95	200	92	108
中の小路	161	323	151	172
八幡小路	144	321	139	182
** 小計 **	3,169	6,529	2,947	3,582

校 区 別 ・ 町 ・ 丁 目 ・ 大 字 別 人 口 統 計 表

02 循誘小学校

平成26 . 3 . 末現在 2 ページ

町・丁目・大字名	世帯数	人口	男	女
駅前中央三丁目	29	51	26	25
大財一丁目	98	184	86	98
大財二丁目	391	750	336	414
大財三丁目	187	378	159	219
大財四丁目	285	523	241	282
大財五丁目	248	558	261	297
大財六丁目	508	1,182	541	641
材木一丁目	76	145	55	90
材木二丁目	160	350	160	190
田代一丁目	337	652	293	359
田代二丁目	395	810	364	446
松原三丁目	49	97	54	43
松原四丁目	191	374	153	221
愛敬町	2	2	1	1
朝日町	40	80	41	39
今宿町	45	107	51	56
大財北町	19	30	16	14
呉服元町	121	258	125	133
紺屋町	153	305	145	160
高木町	263	552	243	309
東佐賀町	474	1,041	457	584
柳町	96	183	88	95
巨勢町大字牛島	92	230	100	130
** 小計 **	4,259	8,842	3,996	4,846

校 区 別 ・ 町 ・ 丁 目 ・ 大 字 別 人 口 統 計 表

03 日新小学校

平成26. 3. 末現在 3 ページ

町・丁目・大字名	世帯数	人口	男	女
末広一丁目	441	1,141	536	605
末広二丁目	140	281	147	134
多布施三丁目	467	1,096	515	581
西田代一丁目	179	341	168	173
西田代二丁目	139	249	113	136
八戸一丁目	161	386	177	209
八戸二丁目	252	563	265	298
伊勢町	407	845	388	457
川原町	70	168	75	93
道祖元町	134	249	129	120
下田町	198	452	204	248
昭栄町	290	719	325	394
新生町	97	233	131	102
中折町	297	690	309	381
長瀬町	365	799	367	432
西魚町	79	169	81	88
与賀町	226	432	213	219
六座町	288	639	281	358
西田代町	3	4	1	3
** 小計 **	4,233	9,456	4,425	5,031

校 区 別 ・ 町 ・ 丁 目 ・ 大 字 別 人 口 統 計 表

04 赤松小学校

平成26 . 3 . 末現在 4 ページ

町・丁目・大字名	世帯数	人口	男	女
城内一丁目	172	368	177	191
城内二丁目	197	388	184	204
松原三丁目	4	10	4	6
松原四丁目	104	167	74	93
水ヶ江一丁目	353	769	357	412
水ヶ江二丁目	373	814	366	448
水ヶ江三丁目	185	432	205	227
水ヶ江四丁目	275	711	348	363
水ヶ江五丁目	180	451	207	244
水ヶ江六丁目	56	111	48	63
赤松町	317	590	272	318
朝日町	71	139	65	74
今宿町	10	19	9	10
鬼丸町	641	1,522	712	810
川原町	5	10	4	6
中の館町	269	677	310	367
堀川町	274	602	266	336
与賀町	119	236	109	127
** 小計 **	3,605	8,016	3,717	4,299

校 区 別 ・ 町 ・ 丁 目 ・ 大 字 別 人 口 統 計 表

05 神野小学校

平成26 . 3 . 末現在 5 ページ

町・丁目・大字名	世帯数	人口	男	女
駅前中央一丁目	230	467	220	247
駅前中央二丁目	463	934	433	501
駅前中央三丁目	187	403	200	203
神園一丁目	61	155	75	80
神園二丁目	285	620	290	330
神園三丁目	281	675	306	369
神園四丁目	209	416	185	231
神園五丁目	213	465	221	244
神園六丁目	55	90	43	47
神野西一丁目	146	337	152	185
神野西二丁目	279	618	298	320
神野西三丁目	407	962	451	511
神野西四丁目	430	1,088	530	558
神野東一丁目	256	589	258	331
神野東二丁目	178	334	166	168
神野東三丁目	226	441	219	222
神野東四丁目	229	509	256	253
多布施四丁目	753	1,591	710	881
天神二丁目	302	609	270	339
栄町	58	90	40	50
新中町	36	77	34	43
** 小計 **	5,284	11,470	5,357	6,113

校 区 別 ・ 町 ・ 丁 目 ・ 大 字 別 人 口 統 計 表

06 西与賀小学校

平成26. 3. 末現在 6 ページ

町・丁目・大字名	世帯数	人口	男	女
未広二丁目	274	551	265	286
光一丁目	353	770	362	408
光二丁目	462	1,066	473	593
光三丁目	275	831	359	472
嘉瀬町大字十五	10	34	14	20
西与賀町大字高太郎	299	878	424	454
西与賀町大字厘外	603	1,325	643	682
西与賀町大字相応津	110	332	157	175
西与賀町字今津	117	261	109	152
** 小計 **	2,503	6,048	2,806	3,242

校 区 別 ・ 町 ・ 丁 目 ・ 大 字 別 人 口 統 計 表

07 嘉瀬小学校

平成26 . 3 . 末現在 7 ページ

町・丁目・大字名	世帯数	人口	男	女
嘉瀬町大字荻野	411	1,121	531	590
嘉瀬町大字中原	844	1,976	905	1,071
嘉瀬町大字扇町	376	898	394	504
嘉瀬町大字十五	378	1,060	498	562
*** 小計 ***	2,009	5,055	2,328	2,727

校 区 別 ・ 町 ・ 丁 目 ・ 大 字 別 人 口 統 計 表

09 兵庫小学校

平成26. 3. 末現在 9 ページ

町・丁目・大字名	世帯数	人口	男	女
駅前中央三丁目	117	234	104	130
兵庫南一丁目	625	1,637	781	856
兵庫南二丁目	528	1,256	601	655
兵庫南三丁目	456	1,208	542	666
兵庫南四丁目	301	770	344	426
兵庫北一丁目	487	1,257	600	657
兵庫北二丁目	648	1,332	623	709
兵庫北三丁目	224	516	228	288
兵庫北四丁目	78	211	103	108
兵庫北五丁目	269	745	357	388
兵庫北六丁目	232	468	225	243
兵庫北七丁目	274	667	321	346
大財北町	125	340	173	167
兵庫町大字湊	431	1,128	546	582
兵庫町大字西湊	51	136	63	73
兵庫町大字藤木	332	997	489	508
兵庫町大字瓦町	300	806	363	443
兵庫町大字若宮	379	1,037	500	537
** 小計 **	5,857	14,745	6,963	7,782

校 区 別 ・ 町 ・ 丁 目 ・ 大 字 別 人 口 統 計 表

10 高木瀬小学校

平成26. 3. 末現在 10 ページ

町・丁目・大字名	世帯数	人口	男	女
日の出一丁目	437	1,005	481	524
高木瀬東一丁目	375	913	423	490
高木瀬東二丁目	336	825	367	458
高木瀬東三丁目	416	1,046	482	564
高木瀬東四丁目	483	1,052	476	576
高木瀬東五丁目	453	1,053	492	561
高木瀬東六丁目	588	1,124	458	666
高木瀬西一丁目	118	260	116	144
高木瀬西二丁目	388	982	489	493
高木瀬西三丁目	270	662	297	365
高木瀬西四丁目	423	1,059	517	542
高木瀬西五丁目	439	1,089	512	577
高木瀬西六丁目	20	37	18	19
高木瀬町大字東高木	320	839	388	451
高木瀬町大字長瀬	757	1,898	919	979
** 小計 **	5,823	13,844	6,435	7,409

校 区 別 ・ 町 ・ 丁 目 ・ 大 字 別 人 口 統 計 表

11 北川副小学校

平成26. 3. 末現在 11 ページ

町・丁目・大字名	世帯数	人口	男	女
水ヶ江五丁目	79	163	75	88
水ヶ江六丁目	254	583	258	325
木原一丁目	538	1,330	630	700
木原二丁目	569	1,301	603	698
木原三丁目	333	890	411	479
南佐賀一丁目	325	713	347	366
南佐賀二丁目	284	721	342	379
南佐賀三丁目	334	739	352	387
朝日町	211	564	253	311
今宿町	187	420	180	240
新郷本町	594	1,475	673	802
北川副町大字江上	269	802	385	417
北川副町大字光法	865	2,077	943	1,134
北川副町大字新郷	224	583	282	301
** 小計 **	5,066	12,361	5,734	6,627

校 区 別 ・ 町 ・ 丁 目 ・ 大 字 別 人 口 統 計 表

12 本庄小学校

平成26. 3. 末現在 12 ページ

町・丁目・大字名	世帯数	人口	男	女
水ヶ江五丁目	12	24	9	15
本庄町大字本庄	3,015	6,025	3,009	3,016
本庄町大字鹿子	406	1,058	521	537
本庄町大字正里	68	183	90	93
本庄町大字袋	1,083	2,624	1,242	1,382
本庄町大字末次	861	2,044	952	1,092
*** 小計 ***	5,445	11,958	5,823	6,135

校 区 別 ・ 町 ・ 丁 目 ・ 大 字 別 人 口 統 計 表

13

鍋島小学校

平成26 . 3 . 末現在 13 ページ

町・丁目・大字名	世帯数	人口	男	女
鍋島一丁目	679	1,805	878	927
鍋島二丁目	629	1,635	750	885
鍋島三丁目	581	1,291	614	677
鍋島四丁目	337	724	345	379
鍋島五丁目	428	931	395	536
鍋島六丁目	491	1,136	567	569
卸本町	208	585	270	315
鍋島町大字八戸溝	546	1,316	649	667
鍋島町大字森田	523	1,460	738	722
鍋島町大字鍋島	206	517	241	276
鍋島町大字蛸久	736	1,885	885	1,000
** 小計 **	5,364	13,285	6,332	6,953

校 区 別 ・ 町 ・ 丁 目 ・ 大 字 別 人 口 統 計 表

14 金立小学校

平成26. 3. 末現在 14 ページ

町・丁目・大字名	世帯数	人口	男	女
金立町大字金立	1,212	2,556	1,239	1,317
金立町大字薬師丸	151	435	198	237
金立町大字千布	659	1,748	831	917
*** 小計 ***	2,022	4,739	2,268	2,471

校 区 別 ・ 町 ・ 丁 目 ・ 大 字 別 人 口 統 計 表

15

久保泉小学校

平成26. 3. 末現在 15 ページ

町・丁目・大字名	世帯数	人口	男	女
金立町大字金立	2	7	5	2
久保泉町大字上和泉	278	836	402	434
久保泉町大字下和泉	426	1,065	511	554
久保泉町大字川久保	832	1,919	904	1,015
** 小計 **	1,538	3,827	1,822	2,005

校 区 別 ・ 町 ・ 丁 目 ・ 大 字 別 人 口 統 計 表

17

新栄小学校

平成26. 3. 末現在 17 ページ

町・丁目・大字名	世帯数	人口	男	女
天祐一丁目	422	921	421	500
天祐二丁目	302	703	332	371
新栄東一丁目	77	196	80	116
新栄東二丁目	162	435	208	227
新栄東三丁目	174	431	199	232
新栄東四丁目	304	771	344	427
新栄西一丁目	217	524	247	277
新栄西二丁目	161	460	224	236
新生町	202	560	265	295
天祐団地	291	436	165	271
中折町	19	43	18	25
緑小路	81	150	81	69
鍋島町大字八戸	702	1,840	899	941
** 小計 **	3,114	7,470	3,483	3,987

校 区 別 ・ 町 ・ 丁 目 ・ 大 字 別 人 口 統 計 表

18

若楠小学校

平成26 . 3 . 末現在 18 ページ

町・丁目・大字名	世帯数	人口	男	女
神園三丁目	109	186	97	89
神野東三丁目	42	87	35	52
神野東四丁目	30	73	41	32
日の出一丁目	193	334	152	182
若宮一丁目	764	1,784	814	970
若宮二丁目	403	897	404	493
若宮三丁目	618	1,394	617	777
若楠一丁目	198	507	234	273
若楠二丁目	328	813	406	407
若楠三丁目	423	1,113	530	583
高木瀬西三丁目	6	12	6	6
新中町	147	355	169	186
高木瀬団地	239	318	131	187
八丁畷町	195	367	188	179
*** 小計 ***	3,695	8,240	3,824	4,416

校 区 別 ・ 町 ・ 丁 目 ・ 大 字 別 人 口 統 計 表

19 | 開成小学校

平成26. 3. 末現在 19 ページ

町・丁目・大字名	世帯数	人口	男	女
神園五丁目	50	116	53	63
神園六丁目	142	291	131	160
八戸溝一丁目	254	633	303	330
八戸溝二丁目	235	536	244	292
八戸溝三丁目	215	503	244	259
開成一丁目	516	1,243	508	735
開成二丁目	371	961	451	510
開成三丁目	201	553	272	281
開成四丁目	142	351	158	193
開成五丁目	333	880	430	450
開成六丁目	371	976	472	504
鍋島町大字八戸溝	825	2,256	1,043	1,213
鍋島町大字森田	229	564	268	296
** 小計 **	3,884	9,863	4,577	5,286

校 区 別 ・ 町 ・ 丁 目 ・ 大 字 別 人 口 統 計 表

20 諸富北小学校

平成26 . 3 . 末現在 20 ページ

町・丁目・大字名	世帯数	人口	男	女
諸富町大字大堂	450	1,220	598	622
諸富町大字徳富	1,313	3,581	1,683	1,898
諸富町大字諸富津	489	1,105	509	596
*** 小計 ***	2,252	5,906	2,790	3,116

校 区 別 ・ 町 ・ 丁 目 ・ 大 字 別 人 口 統 計 表

21 諸富南小学校

平成26. 3. 末現在 21 ページ

町・丁目・大字名	世帯数	人口	男	女
諸富町大字寺井津	334	895	446	449
諸富町大字為重	868	2,636	1,242	1,394
諸富町大字山領	603	1,642	795	847
*** 小計 ***	1,805	5,173	2,483	2,690

校 区 別 ・ 町 ・ 丁 目 ・ 大 字 別 人 口 統 計 表

22 春日小学校

平成26 . 3 . 末現在 22 ページ

町・丁目・大字名	世帯数	人口	男	女
大和町大字尼寺	2,724	7,030	3,316	3,714
大和町大字久池井	425	1,137	512	625
大和町大字八反原	29	83	35	48
*** 小計 ***	3,178	8,250	3,863	4,387

校 区 別 ・ 町 ・ 丁 目 ・ 大 字 別 人 口 統 計 表

23 川上小学校

平成26. 3. 末現在 23 ページ

町・丁目・大字名	世帯数	人口	男	女
大和町大字川上	667	1,814	880	934
大和町大字東山田	598	1,888	884	1,004
大和町大字池上	288	934	430	504
大和町大字久留間	499	1,338	646	692
*** 小計 ***	2,052	5,974	2,840	3,134

校 区 別 ・ 町 ・ 丁 目 ・ 大 字 別 人 口 統 計 表

24

松梅小学校

平成26. 3. 末現在 24 ページ

町・丁目・大字名	世帯数	人口	男	女
大和町大字梅野	164	484	236	248
大和町大字名尾	36	93	50	43
大和町大字松瀬	167	478	239	239
*** 小計 ***	367	1,055	525	530

校 区 別 ・ 町 ・ 丁 目 ・ 大 字 別 人 口 統 計 表

25 春日北小学校

平成26. 3. 末現在 25 ページ

町・丁目・大字名	世帯数	人口	男	女
大和町大字久池井	2,745	7,073	3,339	3,734
大和町大字梅野	71	170	85	85
*** 小計 ***	2,816	7,243	3,424	3,819

校 区 別 ・ 町 ・ 丁 目 ・ 大 字 別 人 口 統 計 表

27 富士小学校

平成26. 3. 末現在 26 ページ

町・丁目・大字名	世帯数	人口	男	女
富士町大字市川	73	268	134	134
富士町大字内野	151	283	155	128
富士町大字小副川	240	650	307	343
富士町大字鎌原	14	37	17	20
富士町大字上熊川	121	285	126	159
富士町大字下熊川	60	172	78	94
富士町大字杉山	38	128	58	70
富士町大字関屋	68	240	113	127
富士町大字菖木	21	46	20	26
富士町大字畑瀬	6	15	5	10
富士町大字古湯	180	494	229	265
富士町大字松瀬	36	99	48	51
** 小計 **	1,008	2,717	1,290	1,427

校 区 別 ・ 町 ・ 丁 目 ・ 大 字 別 人 口 統 計 表

28 | 北山小学校

平成26 . 3 . 末現在 27 ページ

町・丁目・大字名	世帯数	人口	男	女
富士町大字大串	56	197	98	99
富士町大字大野	8	17	9	8
富士町大字上無津呂	75	195	101	94
富士町大字栗並	46	147	73	74
富士町大字下無津呂	61	158	75	83
富士町大字中原	38	106	48	58
富士町大字麻那古	57	166	84	82
** 小計 **	341	986	488	498

校 区 別 ・ 町 ・ 丁 目 ・ 大 字 別 人 口 統 計 表

29 | 北山東部小学校

平成26. 3. 末現在 28 ページ

町・丁目・大字名	世帯数	人口	男	女
富士町大字上合瀬	28	96	48	48
富士町大字古場	54	140	72	68
富士町大字下合瀬	29	91	44	47
富士町大字関屋	6	18	6	12
富士町大字藤瀬	24	56	23	33
*** 小計 ***	141	401	193	208

校 区 別 ・ 町 ・ 丁 目 ・ 大 字 別 人 口 統 計 表

30 三瀬小学校

平成26. 3. 末現在 29 ページ

町・丁目・大字名	世帯数	人口	男	女
三瀬村三瀬	270	664	309	355
三瀬村藤原	142	447	216	231
三瀬村杠	84	260	133	127
*** 小計 ***	496	1,371	658	713

校 区 別 ・ 町 ・ 丁 目 ・ 大 字 別 人 口 統 計 表

31 中川副小学校

平成26. 3. 末現在 30 ページ

町・丁目・大字名	世帯数	人口	男	女
川副町大字福富	556	1,389	668	721
川副町大字早津江津	217	594	269	325
川副町大字早津江	486	1,380	679	701
*** 小計 ***	1,259	3,363	1,616	1,747

校 区 別 ・ 町 ・ 丁 目 ・ 大 字 別 人 口 統 計 表

32

大詫間小学校

平成26 . 3 . 末現在 31 ページ

町・丁目・大字名	世帯数	人口	男	女
川副町大字大詫間	524	1,701	850	851
** 小計 **	524	1,701	850	851

校 区 別 ・ 町 ・ 丁 目 ・ 大 字 別 人 口 統 計 表

33

南川副小学校

平成26 . 3 . 末現在 32 ページ

町・丁目・大字名	世帯数	人口	男	女
川副町大字犬井道	1,171	3,618	1,710	1,908
川副町大字鹿江	936	2,587	1,227	1,360
<p style="text-align: center;">** 小計 **</p>	2,107	6,205	2,937	3,268

校 区 別 ・ 町 ・ 丁 目 ・ 大 字 別 人 口 統 計 表

34 西川副小学校

平成26 . 3 . 末現在 33 ページ

町・丁目・大字名	世帯数	人口	男	女
川副町大字南里	717	1,933	945	988
川副町大字西古賀	630	1,873	875	998
川副町大字小々森	649	2,046	985	1,061
*** 小計 ***	1,996	5,852	2,805	3,047

校 区 別 ・ 町 ・ 丁 目 ・ 大 字 別 人 口 統 計 表

35

東与賀小学校

平成26 . 3 . 末現在 34 ページ

町・丁目・大字名	世帯数	人口	男	女
東与賀町大字下古賀	1,219	3,753	1,790	1,963
東与賀町大字田中	929	2,940	1,400	1,540
東与賀町大字飯盛	674	1,947	927	1,020
*** 小計 ***	2,822	8,640	4,117	4,523

校 区 別 年 齢 別 人 口 統 計 表

平成26 . 3 . 末現在 1 ページ

1 勸興小学校

年 齢		男	女	人 口	年 齢		男	女	人 口
0	歳	18	23	41	36	歳	42	52	94
1	歳	22	27	49	37	歳	46	40	86
2	歳	32	24	56	38	歳	46	48	94
3	歳	43	37	80	39	歳	54	51	105
4	歳	19	29	48	40	歳	39	42	81
5	歳	19	26	45	41	歳	40	59	99
6	歳	32	28	60	42	歳	40	51	91
7	歳	31	27	58	43	歳	50	41	91
8	歳	23	33	56	44	歳	47	57	104
9	歳	31	26	57	45	歳	30	60	90
10	歳	33	27	60	46	歳	51	34	85
11	歳	28	27	55	47	歳	39	52	91
12	歳	35	29	64	48	歳	42	36	78
13	歳	35	27	62	49	歳	44	55	99
14	歳	27	27	54	50	歳	41	41	82
15	歳	31	37	68	51	歳	55	52	107
16	歳	27	33	60	52	歳	43	43	86
17	歳	30	38	68	53	歳	51	48	99
18	歳	32	37	69	54	歳	38	51	89
19	歳	24	24	48	55	歳	41	42	83
20	歳	23	25	48	56	歳	35	45	80
21	歳	19	35	54	57	歳	33	48	81
22	歳	25	33	58	58	歳	38	47	85
23	歳	30	31	61	59	歳	41	42	83
24	歳	23	35	58	60	歳	43	37	80
25	歳	36	35	71	61	歳	48	53	101
26	歳	22	36	58	62	歳	46	38	84
27	歳	31	33	64	63	歳	40	38	78
28	歳	33	29	62	64	歳	39	59	98
29	歳	26	35	61	65	歳	57	68	125
30	歳	33	46	79	66	歳	45	63	108
31	歳	36	40	76	67	歳	40	49	89
32	歳	40	35	75	68	歳	26	24	50
33	歳	38	32	70	69	歳	28	46	74
34	歳	25	40	65	70	歳	34	48	82
35	歳	34	47	81	71	歳	28	46	74

校 区 別 年 齢 別 人 口 統 計 表

平成26 . 3 . 末現在 2 ページ

1 勸興小学校						
年 齢	男	女	人 口			
72 歳	21	60	81			
73 歳	41	39	80			
74 歳	31	38	69			
75 歳	30	41	71			
76 歳	26	38	64			
77 歳	27	37	64			
78 歳	17	36	53			
79 歳	20	30	50			
80 歳	20	39	59			
81 歳	12	34	46			
82 歳	29	36	65			
83 歳	16	37	53			
84 歳	20	29	49			
85 歳	12	34	46			
86 歳	17	26	43			
87 歳	13	23	36			
88 歳	16	21	37			
89 歳	9	19	28			
90 歳	9	18	27			
91 歳	6	24	30			
92 歳	1	13	14			
93 歳	0	12	12			
94 歳	6	11	17			
95 歳	0	11	11			
96 歳	1	6	7			
97 歳	0	5	5			
98 歳	0	2	2			
99 歳	0	1	1			
100 歳	0	0	0			
101 歳	0	0	0			
102 歳	1	2	3			
103 歳	0	0	0			
104 歳	0	1	1			
合計	2,947	3,582	6,529			

校 区 別 年 齢 別 人 口 統 計 表

2 | 循誘小学校

平成26 . 3 . 末現在 3 ページ

年 齢	男	女	人 口	年 齢	男	女	人 口
0 歳	36	29	65	36 歳	61	65	126
1 歳	25	36	61	37 歳	61	59	120
2 歳	23	35	58	38 歳	38	65	103
3 歳	29	36	65	39 歳	74	75	149
4 歳	24	39	63	40 歳	60	62	122
5 歳	28	25	53	41 歳	67	48	115
6 歳	35	30	65	42 歳	66	54	120
7 歳	30	26	56	43 歳	44	47	91
8 歳	29	28	57	44 歳	46	50	96
9 歳	31	44	75	45 歳	62	66	128
10 歳	27	31	58	46 歳	63	61	124
11 歳	36	25	61	47 歳	41	45	86
12 歳	35	34	69	48 歳	46	55	101
13 歳	41	46	87	49 歳	59	69	128
14 歳	32	43	75	50 歳	50	63	113
15 歳	35	46	81	51 歳	48	68	116
16 歳	43	37	80	52 歳	57	60	117
17 歳	38	46	84	53 歳	52	69	121
18 歳	43	32	75	54 歳	47	75	122
19 歳	34	48	82	55 歳	51	50	101
20 歳	36	36	72	56 歳	50	61	111
21 歳	36	48	84	57 歳	51	62	113
22 歳	39	43	82	58 歳	58	60	118
23 歳	43	52	95	59 歳	62	48	110
24 歳	35	40	75	60 歳	60	63	123
25 歳	52	38	90	61 歳	56	70	126
26 歳	47	39	86	62 歳	63	80	143
27 歳	56	52	108	63 歳	63	86	149
28 歳	39	40	79	64 歳	76	91	167
29 歳	65	41	106	65 歳	74	92	166
30 歳	43	41	84	66 歳	80	88	168
31 歳	40	41	81	67 歳	38	60	98
32 歳	52	50	102	68 歳	40	51	91
33 歳	53	50	103	69 歳	48	60	108
34 歳	45	48	93	70 歳	57	76	133
35 歳	59	55	114	71 歳	44	62	106

校 区 別 年 齢 別 人 口 統 計 表

2 | 循誘小学校

平成26 . 3 . 末現在 4 ページ

年 齢	男	女	人 口			
72 歳	47	59	106			
73 歳	55	76	131			
74 歳	54	67	121			
75 歳	28	52	80			
76 歳	37	70	107			
77 歳	41	60	101			
78 歳	40	64	104			
79 歳	36	60	96			
80 歳	25	62	87			
81 歳	37	76	113			
82 歳	32	52	84			
83 歳	34	47	81			
84 歳	22	56	78			
85 歳	14	47	61			
86 歳	20	25	45			
87 歳	13	31	44			
88 歳	12	28	40			
89 歳	11	32	43			
90 歳	9	27	36			
91 歳	11	24	35			
92 歳	5	19	24			
93 歳	2	20	22			
94 歳	1	15	16			
95 歳	0	6	6			
96 歳	2	10	12			
97 歳	0	3	3			
98 歳	0	4	4			
99 歳	0	4	4			
100 歳	0	3	3			
101 歳	0	0	0			
102 歳	1	0	1			
103 歳	0	1	1			
合計	3,996	4,846	8,842			

校 区 別 年 齢 別 人 口 統 計 表

3 | 日新小学校

平成26 . 3 . 末現在 5 ページ

年 齢	男	女	人 口	年 齢	男	女	人 口
0 歳	26	29	55	36 歳	44	56	100
1 歳	30	30	60	37 歳	52	71	123
2 歳	41	33	74	38 歳	55	54	109
3 歳	36	32	68	39 歳	61	58	119
4 歳	37	30	67	40 歳	57	62	119
5 歳	32	41	73	41 歳	54	58	112
6 歳	34	30	64	42 歳	71	60	131
7 歳	43	39	82	43 歳	55	77	132
8 歳	33	48	81	44 歳	57	54	111
9 歳	43	36	79	45 歳	54	69	123
10 歳	36	47	83	46 歳	63	66	129
11 歳	45	35	80	47 歳	56	54	110
12 歳	53	35	88	48 歳	49	81	130
13 歳	58	41	99	49 歳	60	57	117
14 歳	59	36	95	50 歳	59	61	120
15 歳	55	48	103	51 歳	58	47	105
16 歳	38	41	79	52 歳	55	53	108
17 歳	47	47	94	53 歳	54	66	120
18 歳	56	54	110	54 歳	51	67	118
19 歳	53	50	103	55 歳	55	61	116
20 歳	59	49	108	56 歳	59	59	118
21 歳	57	49	106	57 歳	47	79	126
22 歳	52	57	109	58 歳	68	66	134
23 歳	59	46	105	59 歳	57	82	139
24 歳	51	48	99	60 歳	64	70	134
25 歳	42	42	84	61 歳	69	78	147
26 歳	49	52	101	62 歳	63	63	126
27 歳	70	53	123	63 歳	72	82	154
28 歳	49	48	97	64 歳	60	81	141
29 歳	45	54	99	65 歳	89	78	167
30 歳	46	51	97	66 歳	73	92	165
31 歳	57	49	106	67 歳	70	50	120
32 歳	40	41	81	68 歳	43	43	86
33 歳	53	48	101	69 歳	37	47	84
34 歳	48	60	108	70 歳	48	57	105
35 歳	44	44	88	71 歳	47	80	127

校 区 別 年 齢 別 人 口 統 計 表

3 日新小学校

平成26. 3. 末現在 6 ページ

年 齢	男	女	人 口			
72 歳	54	72	126			
73 歳	51	57	108			
74 歳	40	64	104			
75 歳	43	49	92			
76 歳	38	60	98			
77 歳	38	50	88			
78 歳	40	53	93			
79 歳	40	64	104			
80 歳	35	76	111			
81 歳	44	67	111			
82 歳	48	73	121			
83 歳	35	54	89			
84 歳	22	47	69			
85 歳	25	52	77			
86 歳	20	43	63			
87 歳	27	38	65			
88 歳	19	49	68			
89 歳	7	34	41			
90 歳	10	30	40			
91 歳	10	24	34			
92 歳	6	17	23			
93 歳	2	9	11			
94 歳	2	10	12			
95 歳	1	6	7			
96 歳	2	5	7			
97 歳	1	5	6			
98 歳	2	4	6			
99 歳	1	3	4			
100 歳	0	0	0			
101 歳	0	2	2			
102 歳	0	2	2			
合計	4,425	5,031	9,456			

校 区 別 年 齢 別 人 口 統 計 表

4 赤松小学校

平成26. 3. 末現在 7 ページ

年 齢	男	女	人 口	年 齢	男	女	人 口
0 歳	30	16	46	36 歳	55	58	113
1 歳	34	40	74	37 歳	42	53	95
2 歳	29	36	65	38 歳	52	57	109
3 歳	36	32	68	39 歳	46	60	106
4 歳	43	42	85	40 歳	62	52	114
5 歳	47	41	88	41 歳	60	68	128
6 歳	35	40	75	42 歳	44	55	99
7 歳	44	44	88	43 歳	51	57	108
8 歳	38	49	87	44 歳	57	57	114
9 歳	49	35	84	45 歳	53	73	126
10 歳	38	45	83	46 歳	53	49	102
11 歳	40	29	69	47 歳	43	49	92
12 歳	49	41	90	48 歳	48	70	118
13 歳	37	48	85	49 歳	60	62	122
14 歳	40	39	79	50 歳	58	60	118
15 歳	32	31	63	51 歳	58	46	104
16 歳	55	43	98	52 歳	58	56	114
17 歳	44	38	82	53 歳	51	63	114
18 歳	42	42	84	54 歳	54	54	108
19 歳	40	42	82	55 歳	46	49	95
20 歳	51	49	100	56 歳	46	56	102
21 歳	56	50	106	57 歳	46	68	114
22 歳	54	37	91	58 歳	51	53	104
23 歳	33	45	78	59 歳	48	48	96
24 歳	44	43	87	60 歳	41	44	85
25 歳	37	45	82	61 歳	48	53	101
26 歳	31	40	71	62 歳	52	55	107
27 歳	34	47	81	63 歳	74	59	133
28 歳	37	36	73	64 歳	66	61	127
29 歳	41	40	81	65 歳	43	62	105
30 歳	43	43	86	66 歳	52	59	111
31 歳	41	34	75	67 歳	38	47	85
32 歳	32	46	78	68 歳	27	33	60
33 歳	45	48	93	69 歳	31	45	76
34 歳	44	53	97	70 歳	35	56	91
35 歳	44	39	83	71 歳	34	42	76

校 区 別 年 齢 別 人 口 統 計 表

4 赤松小学校

平成26. 3. 末現在 8 ページ

年 齢	男	女	人 口	年 齢	男	女	人 口
72 歳	43	34	77	108 歳	0	0	0
73 歳	37	48	85	109 歳	0	1	1
74 歳	30	41	71				
75 歳	24	36	60	**合計**	3,717	4,299	8,016
76 歳	26	35	61				
77 歳	27	52	79				
78 歳	25	39	64				
79 歳	26	39	65				
80 歳	20	42	62				
81 歳	24	49	73				
82 歳	17	37	54				
83 歳	24	50	74				
84 歳	27	33	60				
85 歳	20	48	68				
86 歳	15	43	58				
87 歳	19	44	63				
88 歳	15	38	53				
89 歳	12	25	37				
90 歳	9	25	34				
91 歳	7	20	27				
92 歳	6	18	24				
93 歳	3	12	15				
94 歳	2	13	15				
95 歳	3	4	7				
96 歳	1	4	5				
97 歳	2	2	4				
98 歳	0	3	3				
99 歳	1	1	2				
100 歳	0	2	2				
101 歳	0	1	1				
102 歳	0	2	2				
103 歳	0	1	1				
104 歳	0	0	0				
105 歳	0	0	0				
106 歳	0	0	0				
107 歳	0	0	0				

校 区 別 年 齢 別 人 口 統 計 表

5 | 神野小学校

平成26. 3. 末現在 9 ページ

年 齢	男	女	人 口	年 齢	男	女	人 口
0 歳	40	43	83	36 歳	68	81	149
1 歳	43	47	90	37 歳	65	67	132
2 歳	65	44	109	38 歳	75	80	155
3 歳	48	46	94	39 歳	66	75	141
4 歳	44	51	95	40 歳	78	94	172
5 歳	53	45	98	41 歳	80	84	164
6 歳	44	48	92	42 歳	78	78	156
7 歳	45	47	92	43 歳	80	78	158
8 歳	50	61	111	44 歳	74	89	163
9 歳	55	58	113	45 歳	95	93	188
10 歳	44	53	97	46 歳	78	90	168
11 歳	53	59	112	47 歳	74	88	162
12 歳	62	47	109	48 歳	92	90	182
13 歳	63	58	121	49 歳	78	103	181
14 歳	57	50	107	50 歳	71	94	165
15 歳	63	57	120	51 歳	89	88	177
16 歳	63	65	128	52 歳	82	75	157
17 歳	70	65	135	53 歳	71	89	160
18 歳	53	59	112	54 歳	72	86	158
19 歳	63	74	137	55 歳	83	82	165
20 歳	61	56	117	56 歳	79	71	150
21 歳	50	52	102	57 歳	83	74	157
22 歳	54	59	113	58 歳	77	72	149
23 歳	67	55	122	59 歳	88	75	163
24 歳	86	74	160	60 歳	75	93	168
25 歳	65	64	129	61 歳	65	93	158
26 歳	70	65	135	62 歳	74	102	176
27 歳	67	63	130	63 歳	70	93	163
28 歳	58	59	117	64 歳	99	82	181
29 歳	57	62	119	65 歳	77	102	179
30 歳	61	76	137	66 歳	63	75	138
31 歳	62	61	123	67 歳	44	68	112
32 歳	63	73	136	68 歳	34	41	75
33 歳	62	73	135	69 歳	46	57	103
34 歳	79	81	160	70 歳	54	56	110
35 歳	85	75	160	71 歳	45	68	113

校 区 別 年 齢 別 人 口 統 計 表

5 神野小学校

平成26. 3. 末現在 10 ページ

年 齢	男	女	人 口			
72 歳	44	66	110			
73 歳	45	52	97			
74 歳	32	65	97			
75 歳	28	47	75			
76 歳	35	61	96			
77 歳	40	55	95			
78 歳	42	62	104			
79 歳	40	68	108			
80 歳	32	59	91			
81 歳	34	63	97			
82 歳	37	67	104			
83 歳	29	42	71			
84 歳	34	62	96			
85 歳	29	41	70			
86 歳	21	40	61			
87 歳	19	37	56			
88 歳	25	28	53			
89 歳	8	31	39			
90 歳	10	22	32			
91 歳	7	27	34			
92 歳	4	15	19			
93 歳	2	9	11			
94 歳	7	14	21			
95 歳	1	4	5			
96 歳	0	5	5			
97 歳	2	8	10			
98 歳	2	7	9			
99 歳	1	0	1			
100 歳	0	2	2			
101 歳	0	1	1			
102 歳	0	1	1			
103 歳	0	1	1			
合計	5,357	6,113	11,470			

校 区 別 年 齢 別 人 口 統 計 表

6 西与賀小学校

平成26 . 3 . 末現在 11 ページ

年 齢	男	女	人 口	年 齢	男	女	人 口
0 歳	15	21	36	36 歳	37	35	72
1 歳	24	12	36	37 歳	31	29	60
2 歳	25	20	45	38 歳	38	36	74
3 歳	31	26	57	39 歳	39	31	70
4 歳	27	20	47	40 歳	40	38	78
5 歳	22	26	48	41 歳	36	36	72
6 歳	33	24	57	42 歳	29	36	65
7 歳	29	29	58	43 歳	38	39	77
8 歳	33	28	61	44 歳	42	56	98
9 歳	22	18	40	45 歳	35	39	74
10 歳	31	29	60	46 歳	24	30	54
11 歳	27	23	50	47 歳	27	30	57
12 歳	32	31	63	48 歳	39	33	72
13 歳	27	28	55	49 歳	24	35	59
14 歳	29	37	66	50 歳	38	48	86
15 歳	23	28	51	51 歳	33	42	75
16 歳	20	33	53	52 歳	37	37	74
17 歳	27	35	62	53 歳	31	36	67
18 歳	36	33	69	54 歳	34	36	70
19 歳	32	30	62	55 歳	37	41	78
20 歳	51	47	98	56 歳	33	34	67
21 歳	44	36	80	57 歳	30	44	74
22 歳	31	37	68	58 歳	40	44	84
23 歳	31	31	62	59 歳	35	36	71
24 歳	32	37	69	60 歳	37	36	73
25 歳	27	29	56	61 歳	39	48	87
26 歳	30	26	56	62 歳	38	55	93
27 歳	22	31	53	63 歳	47	54	101
28 歳	32	43	75	64 歳	61	56	117
29 歳	26	33	59	65 歳	53	55	108
30 歳	36	34	70	66 歳	34	53	87
31 歳	34	51	85	67 歳	35	43	78
32 歳	45	28	73	68 歳	35	45	80
33 歳	27	43	70	69 歳	35	55	90
34 歳	31	39	70	70 歳	41	56	97
35 歳	28	38	66	71 歳	47	43	90

校 区 別 年 齢 別 人 口 統 計 表

6 | 西与賀小学校

平成26 . 3 . 末現在 12 ページ

年 齢	男	女	人 口			
72 歳	38	33	71			
73 歳	35	33	68			
74 歳	26	39	65			
75 歳	23	27	50			
76 歳	26	26	52			
77 歳	21	47	68			
78 歳	25	35	60			
79 歳	27	38	65			
80 歳	33	28	61			
81 歳	16	37	53			
82 歳	20	40	60			
83 歳	27	34	61			
84 歳	17	28	45			
85 歳	10	23	33			
86 歳	16	27	43			
87 歳	6	19	25			
88 歳	6	25	31			
89 歳	7	17	24			
90 歳	5	22	27			
91 歳	8	6	14			
92 歳	1	12	13			
93 歳	4	6	10			
94 歳	2	9	11			
95 歳	4	5	9			
96 歳	1	4	5			
97 歳	1	1	2			
98 歳	0	2	2			
99 歳	0	4	4			
100 歳	0	1	1			
合計	2,806	3,242	6,048			

校 区 別 年 齢 別 人 口 統 計 表

7 嘉瀬小学校

平成26. 3. 末現在 13 ページ

年 齢	男	女	人 口	年 齢	男	女	人 口
0 歳	15	24	39	36 歳	22	26	48
1 歳	20	15	35	37 歳	25	34	59
2 歳	16	22	38	38 歳	22	28	50
3 歳	17	19	36	39 歳	24	31	55
4 歳	14	18	32	40 歳	35	21	56
5 歳	22	22	44	41 歳	28	23	51
6 歳	16	20	36	42 歳	26	24	50
7 歳	20	11	31	43 歳	31	29	60
8 歳	16	9	25	44 歳	20	31	51
9 歳	23	24	47	45 歳	26	36	62
10 歳	19	23	42	46 歳	23	30	53
11 歳	22	19	41	47 歳	27	27	54
12 歳	21	21	42	48 歳	25	31	56
13 歳	28	26	54	49 歳	21	30	51
14 歳	22	17	39	50 歳	27	27	54
15 歳	22	22	44	51 歳	34	29	63
16 歳	22	23	45	52 歳	29	38	67
17 歳	21	27	48	53 歳	36	31	67
18 歳	25	23	48	54 歳	40	44	84
19 歳	32	22	54	55 歳	22	25	47
20 歳	18	13	31	56 歳	45	51	96
21 歳	25	20	45	57 歳	35	41	76
22 歳	24	28	52	58 歳	33	38	71
23 歳	28	19	47	59 歳	39	32	71
24 歳	26	25	51	60 歳	38	38	76
25 歳	29	30	59	61 歳	37	37	74
26 歳	20	22	42	62 歳	36	38	74
27 歳	24	25	49	63 歳	35	40	75
28 歳	28	30	58	64 歳	45	47	92
29 歳	27	23	50	65 歳	45	41	86
30 歳	17	23	40	66 歳	40	40	80
31 歳	26	33	59	67 歳	37	40	77
32 歳	25	29	54	68 歳	18	24	42
33 歳	18	23	41	69 歳	21	36	57
34 歳	34	17	51	70 歳	25	38	63
35 歳	21	16	37	71 歳	29	24	53

校 区 別 年 齢 別 人 口 統 計 表

平成26 . 3 . 末現在 14 ページ

7 嘉瀬小学校

年 齢	男	女	人 口			
72 歳	24	50	74			
73 歳	29	33	62			
74 歳	30	39	69			
75 歳	27	28	55			
76 歳	16	32	48			
77 歳	31	41	72			
78 歳	28	28	56			
79 歳	33	61	94			
80 歳	23	48	71			
81 歳	33	45	78			
82 歳	26	39	65			
83 歳	25	45	70			
84 歳	19	39	58			
85 歳	18	37	55			
86 歳	12	25	37			
87 歳	6	28	34			
88 歳	15	30	45			
89 歳	6	20	26			
90 歳	9	18	27			
91 歳	3	11	14			
92 歳	2	7	9			
93 歳	3	11	14			
94 歳	3	12	15			
95 歳	1	2	3			
96 歳	0	2	2			
97 歳	0	4	4			
98 歳	1	5	6			
99 歳	0	0	0			
100 歳	0	2	2			
101 歳	1	1	2			
102 歳	0	0	0			
103 歳	0	0	0			
104 歳	0	1	1			
合計	2,328	2,727	5,055			

校 区 別 年 齢 別 人 口 統 計 表

8 | 巨勢小学校

平成26 . 3 . 末現在 15 ページ

年 齢	男	女	人 口	年 齢	男	女	人 口
0 歳	36	30	66	36 歳	34	40	74
1 歳	21	25	46	37 歳	35	32	67
2 歳	39	22	61	38 歳	41	26	67
3 歳	28	22	50	39 歳	33	38	71
4 歳	27	28	55	40 歳	50	43	93
5 歳	21	33	54	41 歳	48	33	81
6 歳	31	27	58	42 歳	35	38	73
7 歳	19	20	39	43 歳	19	38	57
8 歳	25	17	42	44 歳	33	36	69
9 歳	33	16	49	45 歳	21	33	54
10 歳	20	24	44	46 歳	24	29	53
11 歳	13	27	40	47 歳	27	37	64
12 歳	16	22	38	48 歳	36	28	64
13 歳	30	18	48	49 歳	21	21	42
14 歳	35	16	51	50 歳	24	30	54
15 歳	20	30	50	51 歳	34	23	57
16 歳	25	21	46	52 歳	17	30	47
17 歳	28	14	42	53 歳	26	19	45
18 歳	24	18	42	54 歳	15	23	38
19 歳	29	22	51	55 歳	26	26	52
20 歳	23	27	50	56 歳	26	27	53
21 歳	36	20	56	57 歳	17	21	38
22 歳	24	20	44	58 歳	30	39	69
23 歳	21	11	32	59 歳	25	40	65
24 歳	21	21	42	60 歳	34	33	67
25 歳	23	31	54	61 歳	36	49	85
26 歳	24	28	52	62 歳	25	31	56
27 歳	35	23	58	63 歳	43	33	76
28 歳	26	29	55	64 歳	38	39	77
29 歳	26	32	58	65 歳	29	39	68
30 歳	23	40	63	66 歳	44	35	79
31 歳	30	33	63	67 歳	33	43	76
32 歳	22	39	61	68 歳	16	30	46
33 歳	33	29	62	69 歳	29	29	58
34 歳	43	39	82	70 歳	28	30	58
35 歳	42	42	84	71 歳	18	36	54

校 区 別 年 齢 別 人 口 統 計 表

8

巨勢小学校

平成26. 3. 末現在 16 ページ

年 齢	男	女	人 口			
72 歳	21	36	57			
73 歳	18	23	41			
74 歳	15	34	49			
75 歳	20	24	44			
76 歳	18	34	52			
77 歳	28	24	52			
78 歳	18	18	36			
79 歳	18	26	44			
80 歳	18	24	42			
81 歳	13	20	33			
82 歳	20	23	43			
83 歳	13	13	26			
84 歳	13	15	28			
85 歳	9	23	32			
86 歳	3	11	14			
87 歳	5	14	19			
88 歳	9	12	21			
89 歳	8	7	15			
90 歳	3	11	14			
91 歳	3	4	7			
92 歳	1	5	6			
93 歳	2	7	9			
94 歳	2	4	6			
95 歳	1	3	4			
96 歳	0	3	3			
97 歳	0	3	3			
98 歳	0	2	2			
99 歳	0	2	2			
合計	2,321	2,518	4,839			

校 区 別 年 齢 別 人 口 統 計 表

9 | 兵庫小学校

平成26 . 3 . 末現在 17 ページ

年 齢	男	女	人 口	年 齢	男	女	人 口
0 歳	98	106	204	36 歳	125	143	268
1 歳	119	106	225	37 歳	127	148	275
2 歳	120	121	241	38 歳	129	127	256
3 歳	108	99	207	39 歳	129	148	277
4 歳	97	100	197	40 歳	134	151	285
5 歳	88	99	187	41 歳	129	132	261
6 歳	94	81	175	42 歳	128	151	279
7 歳	93	85	178	43 歳	123	118	241
8 歳	99	83	182	44 歳	105	116	221
9 歳	97	73	170	45 歳	116	115	231
10 歳	84	80	164	46 歳	98	127	225
11 歳	81	88	169	47 歳	81	113	194
12 歳	80	82	162	48 歳	75	103	178
13 歳	100	85	185	49 歳	97	97	194
14 歳	90	87	177	50 歳	97	108	205
15 歳	75	87	162	51 歳	103	94	197
16 歳	91	91	182	52 歳	85	86	171
17 歳	92	93	185	53 歳	88	80	168
18 歳	83	79	162	54 歳	75	66	141
19 歳	64	78	142	55 歳	72	86	158
20 歳	77	67	144	56 歳	71	84	155
21 歳	69	73	142	57 歳	70	77	147
22 歳	62	61	123	58 歳	68	69	137
23 歳	68	72	140	59 歳	83	82	165
24 歳	55	82	137	60 歳	58	66	124
25 歳	72	86	158	61 歳	67	85	152
26 歳	69	93	162	62 歳	75	80	155
27 歳	80	115	195	63 歳	79	88	167
28 歳	76	114	190	64 歳	74	90	164
29 歳	118	134	252	65 歳	74	71	145
30 歳	93	102	195	66 歳	62	87	149
31 歳	123	130	253	67 歳	48	70	118
32 歳	116	144	260	68 歳	41	36	77
33 歳	131	134	265	69 歳	51	65	116
34 歳	131	141	272	70 歳	39	47	86
35 歳	121	143	264	71 歳	46	54	100

校 区 別 年 齢 別 人 口 統 計 表

9 兵庫小学校

平成26. 3. 末現在 18 ページ

年 齢	男	女	人 口			
72 歳	53	55	108			
73 歳	39	44	83			
74 歳	38	56	94			
75 歳	41	37	78			
76 歳	37	46	83			
77 歳	37	45	82			
78 歳	24	54	78			
79 歳	22	40	62			
80 歳	29	55	84			
81 歳	30	51	81			
82 歳	23	43	66			
83 歳	24	38	62			
84 歳	29	41	70			
85 歳	14	34	48			
86 歳	10	36	46			
87 歳	20	24	44			
88 歳	21	25	46			
89 歳	7	19	26			
90 歳	10	16	26			
91 歳	8	17	25			
92 歳	2	14	16			
93 歳	6	8	14			
94 歳	0	4	4			
95 歳	1	5	6			
96 歳	1	9	10			
97 歳	0	6	6			
98 歳	0	2	2			
99 歳	1	1	2			
100 歳	0	2	2			
101 歳	0	1	1			
合計	6,963	7,782	14,745			

校 区 別 年 齢 別 人 口 統 計 表

10 高木瀬小学校

平成26 . 3 . 未現在 19 ページ

年 齢	男	女	人 口	年 齢	男	女	人 口
0 歳	69	70	139	36 歳	77	87	164
1 歳	77	47	124	37 歳	80	92	172
2 歳	57	67	124	38 歳	99	102	201
3 歳	60	68	128	39 歳	109	118	227
4 歳	74	64	138	40 歳	101	107	208
5 歳	59	68	127	41 歳	109	101	210
6 歳	70	60	130	42 歳	94	90	184
7 歳	53	79	132	43 歳	96	98	194
8 歳	60	72	132	44 歳	87	84	171
9 歳	66	76	142	45 歳	80	82	162
10 歳	64	59	123	46 歳	91	85	176
11 歳	88	71	159	47 歳	82	74	156
12 歳	59	76	135	48 歳	70	77	147
13 歳	57	66	123	49 歳	87	95	182
14 歳	77	83	160	50 歳	63	66	129
15 歳	53	53	106	51 歳	59	74	133
16 歳	79	55	134	52 歳	69	94	163
17 歳	68	66	134	53 歳	79	91	170
18 歳	67	62	129	54 歳	69	97	166
19 歳	58	68	126	55 歳	86	78	164
20 歳	68	55	123	56 歳	68	77	145
21 歳	53	56	109	57 歳	69	87	156
22 歳	70	50	120	58 歳	79	79	158
23 歳	50	63	113	59 歳	82	102	184
24 歳	62	71	133	60 歳	84	105	189
25 歳	54	67	121	61 歳	95	122	217
26 歳	76	77	153	62 歳	82	100	182
27 歳	62	80	142	63 歳	120	111	231
28 歳	79	72	151	64 歳	99	140	239
29 歳	72	78	150	65 歳	105	118	223
30 歳	71	67	138	66 歳	104	127	231
31 歳	84	86	170	67 歳	80	100	180
32 歳	81	84	165	68 歳	65	75	140
33 歳	85	97	182	69 歳	65	106	171
34 歳	88	87	175	70 歳	70	101	171
35 歳	76	83	159	71 歳	89	118	207

校 区 別 年 齢 別 人 口 統 計 表

10 高木瀬小学校

平成26. 3. 末現在 20 ページ

年 齢	男	女	人 口			
72 歳	98	110	208			
73 歳	78	96	174			
74 歳	86	94	180			
75 歳	71	76	147			
76 歳	65	96	161			
77 歳	70	77	147			
78 歳	55	84	139			
79 歳	49	82	131			
80 歳	58	65	123			
81 歳	50	72	122			
82 歳	42	80	122			
83 歳	29	67	96			
84 歳	36	59	95			
85 歳	24	59	83			
86 歳	25	38	63			
87 歳	30	49	79			
88 歳	14	55	69			
89 歳	16	28	44			
90 歳	14	31	45			
91 歳	12	28	40			
92 歳	5	28	33			
93 歳	6	18	24			
94 歳	8	17	25			
95 歳	1	9	10			
96 歳	0	5	5			
97 歳	1	4	5			
98 歳	2	8	10			
99 歳	0	3	3			
100 歳	0	2	2			
101 歳	0	5	5			
102 歳	0	0	0			
103 歳	0	1	1			
104 歳	1	0	1			
合計	6,435	7,409	13,844			

校 区 別 年 齢 別 人 口 統 計 表

11 | 北川副小学校

平成26 . 3 . 末現在 21 ページ

年 齢	男	女	人 口	年 齢	男	女	人 口
0 歳	64	57	121	36 歳	65	70	135
1 歳	70	54	124	37 歳	82	84	166
2 歳	59	66	125	38 歳	82	75	157
3 歳	54	57	111	39 歳	105	86	191
4 歳	60	48	108	40 歳	78	74	152
5 歳	44	56	100	41 歳	80	75	155
6 歳	61	48	109	42 歳	92	94	186
7 歳	48	49	97	43 歳	80	77	157
8 歳	49	64	113	44 歳	69	84	153
9 歳	54	53	107	45 歳	90	75	165
10 歳	71	55	126	46 歳	67	86	153
11 歳	56	62	118	47 歳	73	80	153
12 歳	56	62	118	48 歳	72	84	156
13 歳	66	69	135	49 歳	68	90	158
14 歳	68	65	133	50 歳	62	81	143
15 歳	61	55	116	51 歳	59	61	120
16 歳	61	66	127	52 歳	62	63	125
17 歳	55	61	116	53 歳	67	80	147
18 歳	66	57	123	54 歳	67	82	149
19 歳	60	56	116	55 歳	59	74	133
20 歳	43	66	109	56 歳	62	69	131
21 歳	43	48	91	57 歳	51	70	121
22 歳	57	57	114	58 歳	72	58	130
23 歳	58	42	100	59 歳	88	79	167
24 歳	45	63	108	60 歳	68	97	165
25 歳	53	72	125	61 歳	82	98	180
26 歳	59	76	135	62 歳	79	88	167
27 歳	58	72	130	63 歳	80	102	182
28 歳	57	70	127	64 歳	103	124	227
29 歳	56	53	109	65 歳	88	120	208
30 歳	67	79	146	66 歳	104	93	197
31 歳	64	87	151	67 歳	96	95	191
32 歳	76	73	149	68 歳	44	71	115
33 歳	76	80	156	69 歳	74	81	155
34 歳	101	77	178	70 歳	73	86	159
35 歳	71	92	163	71 歳	77	91	168

校 区 別 年 齢 別 人 口 統 計 表

11

北川副小学校

平成26 . 3 . 末現在 22 ページ

年 齢	男	女	人 口		年 齢	男	女	人 口
72 歳	54	87	141		**合計**	5,734	6,627	12,361
73 歳	71	93	164					
74 歳	67	84	151					
75 歳	53	70	123					
76 歳	72	90	162					
77 歳	68	77	145					
78 歳	57	78	135					
79 歳	58	66	124					
80 歳	33	62	95					
81 歳	59	81	140					
82 歳	40	60	100					
83 歳	32	72	104					
84 歳	36	69	105					
85 歳	24	47	71					
86 歳	25	61	86					
87 歳	21	34	55					
88 歳	14	42	56					
89 歳	13	37	50					
90 歳	16	31	47					
91 歳	12	22	34					
92 歳	7	19	26					
93 歳	3	17	20					
94 歳	6	22	28					
95 歳	0	9	9					
96 歳	2	3	5					
97 歳	2	7	9					
98 歳	1	12	13					
99 歳	0	4	4					
100 歳	0	3	3					
101 歳	0	0	0					
102 歳	0	1	1					
103 歳	0	2	2					
104 歳	1	0	1					
105 歳	0	0	0					
106 歳	0	1	1					

校 区 別 年 齢 別 人 口 統 計 表

12 | 本庄小学校

平成26 . 3 . 末現在 23 ページ

年 齢	男	女	人 口	年 齢	男	女	人 口
0 歳	49	47	96	36 歳	68	77	145
1 歳	59	41	100	37 歳	67	79	146
2 歳	57	42	99	38 歳	83	76	159
3 歳	48	48	96	39 歳	83	94	177
4 歳	61	58	119	40 歳	76	81	157
5 歳	60	53	113	41 歳	79	87	166
6 歳	42	55	97	42 歳	70	89	159
7 歳	66	52	118	43 歳	88	71	159
8 歳	54	52	106	44 歳	86	75	161
9 歳	51	55	106	45 歳	86	83	169
10 歳	51	50	101	46 歳	79	60	139
11 歳	61	71	132	47 歳	75	64	139
12 歳	69	46	115	48 歳	58	74	132
13 歳	57	62	119	49 歳	71	79	150
14 歳	71	73	144	50 歳	57	65	122
15 歳	58	61	119	51 歳	72	73	145
16 歳	60	59	119	52 歳	60	68	128
17 歳	61	63	124	53 歳	67	71	138
18 歳	69	55	124	54 歳	72	59	131
19 歳	113	80	193	55 歳	75	75	150
20 歳	135	105	240	56 歳	74	69	143
21 歳	166	100	266	57 歳	69	77	146
22 歳	101	78	179	58 歳	76	71	147
23 歳	94	65	159	59 歳	74	77	151
24 歳	96	56	152	60 歳	89	70	159
25 歳	78	51	129	61 歳	72	72	144
26 歳	65	62	127	62 歳	76	97	173
27 歳	59	73	132	63 歳	69	84	153
28 歳	68	74	142	64 歳	80	78	158
29 歳	68	78	146	65 歳	79	75	154
30 歳	77	68	145	66 歳	76	98	174
31 歳	86	78	164	67 歳	46	70	116
32 歳	72	79	151	68 歳	46	48	94
33 歳	60	65	125	69 歳	64	60	124
34 歳	68	78	146	70 歳	45	63	108
35 歳	76	85	161	71 歳	59	63	122

校 区 別 年 齢 別 人 口 統 計 表

12 | 本庄小学校

平成26 . 3 . 末現在 24 ページ

年 齢	男	女	人 口		
72 歳	47	73	120		
73 歳	50	77	127		
74 歳	51	76	127		
75 歳	43	55	98		
76 歳	45	64	109		
77 歳	37	67	104		
78 歳	47	61	108		
79 歳	48	69	117		
80 歳	36	54	90		
81 歳	34	79	113		
82 歳	32	64	96		
83 歳	39	54	93		
84 歳	30	41	71		
85 歳	30	53	83		
86 歳	23	41	64		
87 歳	18	41	59		
88 歳	18	35	53		
89 歳	14	31	45		
90 歳	7	26	33		
91 歳	8	22	30		
92 歳	3	15	18		
93 歳	4	10	14		
94 歳	3	10	13		
95 歳	2	4	6		
96 歳	1	6	7		
97 歳	1	4	5		
98 歳	0	6	6		
99 歳	0	1	1		
100 歳	0	2	2		
101 歳	0	1	1		
102 歳	0	2	2		
103 歳	0	1	1		
合計	5,823	6,135	11,958		

校 区 別 年 齢 別 人 口 統 計 表

13

鍋島小学校

平成26 . 3 . 末現在 25 ページ

年 齢	男	女	人 口	年 齢	男	女	人 口
0 歳	90	66	156	36 歳	93	115	208
1 歳	102	75	177	37 歳	91	95	186
2 歳	99	86	185	38 歳	102	115	217
3 歳	80	85	165	39 歳	95	93	188
4 歳	102	75	177	40 歳	106	117	223
5 歳	96	81	177	41 歳	83	105	188
6 歳	77	93	170	42 歳	97	110	207
7 歳	82	60	142	43 歳	91	101	192
8 歳	74	71	145	44 歳	85	111	196
9 歳	76	66	142	45 歳	109	111	220
10 歳	73	76	149	46 歳	72	97	169
11 歳	70	73	143	47 歳	72	84	156
12 歳	89	71	160	48 歳	73	88	161
13 歳	78	89	167	49 歳	93	101	194
14 歳	77	81	158	50 歳	94	104	198
15 歳	91	83	174	51 歳	72	97	169
16 歳	75	74	149	52 歳	75	105	180
17 歳	73	81	154	53 歳	80	74	154
18 歳	87	82	169	54 歳	77	94	171
19 歳	74	100	174	55 歳	83	88	171
20 歳	86	91	177	56 歳	86	73	159
21 歳	76	94	170	57 歳	72	90	162
22 歳	104	106	210	58 歳	89	97	186
23 歳	78	94	172	59 歳	79	89	168
24 歳	73	109	182	60 歳	90	88	178
25 歳	79	105	184	61 歳	73	79	152
26 歳	78	90	168	62 歳	87	84	171
27 歳	76	84	160	63 歳	80	71	151
28 歳	87	111	198	64 歳	88	82	170
29 歳	95	114	209	65 歳	70	66	136
30 歳	84	97	181	66 歳	66	64	130
31 歳	99	86	185	67 歳	49	46	95
32 歳	115	121	236	68 歳	41	49	90
33 歳	110	78	188	69 歳	36	43	79
34 歳	101	108	209	70 歳	25	34	59
35 歳	86	101	187	71 歳	41	31	72

校 区 別 年 齢 別 人 口 統 計 表

13

鍋島小学校

平成26. 3. 末現在 26 ページ

年 齢	男	女	人 口	
72 歳	38	57	95	
73 歳	37	36	73	
74 歳	27	27	54	
75 歳	22	34	56	
76 歳	22	47	69	
77 歳	23	33	56	
78 歳	23	35	58	
79 歳	33	44	77	
80 歳	18	42	60	
81 歳	27	40	67	
82 歳	25	41	66	
83 歳	19	26	45	
84 歳	18	35	53	
85 歳	20	29	49	
86 歳	18	29	47	
87 歳	11	26	37	
88 歳	14	29	43	
89 歳	5	13	18	
90 歳	8	21	29	
91 歳	4	11	15	
92 歳	2	11	13	
93 歳	3	12	15	
94 歳	2	7	9	
95 歳	1	3	4	
96 歳	0	8	8	
97 歳	2	2	4	
98 歳	1	2	3	
99 歳	1	2	3	
100 歳	0	2	2	
101 歳	0	0	0	
102 歳	0	0	0	
103 歳	1	0	1	
104 歳	0	1	1	
合計	6,332	6,953	13,285	

校 区 別 年 齢 別 人 口 統 計 表

14 | 金立小学校

平成26. 3. 末現在 27 ページ

年 齢	男	女	人 口	年 齢	男	女	人 口
0 歳	16	12	28	36 歳	27	33	60
1 歳	14	17	31	37 歳	31	30	61
2 歳	18	25	43	38 歳	38	23	61
3 歳	18	17	35	39 歳	24	19	43
4 歳	22	19	41	40 歳	29	35	64
5 歳	22	20	42	41 歳	30	26	56
6 歳	25	24	49	42 歳	20	31	51
7 歳	25	12	37	43 歳	34	18	52
8 歳	20	18	38	44 歳	35	20	55
9 歳	23	17	40	45 歳	24	23	47
10 歳	19	17	36	46 歳	27	19	46
11 歳	18	25	43	47 歳	14	20	34
12 歳	30	19	49	48 歳	23	30	53
13 歳	19	18	37	49 歳	26	34	60
14 歳	27	17	44	50 歳	25	37	62
15 歳	21	15	36	51 歳	30	26	56
16 歳	26	29	55	52 歳	31	26	57
17 歳	59	26	85	53 歳	20	32	52
18 歳	33	19	52	54 歳	26	23	49
19 歳	17	20	37	55 歳	29	32	61
20 歳	18	20	38	56 歳	25	28	53
21 歳	27	31	58	57 歳	34	39	73
22 歳	23	31	54	58 歳	28	30	58
23 歳	25	25	50	59 歳	40	37	77
24 歳	22	16	38	60 歳	25	32	57
25 歳	21	19	40	61 歳	44	38	82
26 歳	22	19	41	62 歳	36	41	77
27 歳	28	35	63	63 歳	26	35	61
28 歳	26	26	52	64 歳	43	37	80
29 歳	27	18	45	65 歳	44	53	97
30 歳	34	31	65	66 歳	40	42	82
31 歳	18	23	41	67 歳	27	38	65
32 歳	29	22	51	68 歳	25	17	42
33 歳	27	23	50	69 歳	31	29	60
34 歳	29	24	53	70 歳	30	31	61
35 歳	20	25	45	71 歳	26	44	70

校 区 別 年 齢 別 人 口 統 計 表

14 金立小学校

平成26. 3. 末現在 28 ページ

年 齢	男	女	人 口			
72 歳	33	22	55			
73 歳	22	39	61			
74 歳	29	29	58			
75 歳	26	24	50			
76 歳	28	30	58			
77 歳	27	32	59			
78 歳	9	34	43			
79 歳	23	34	57			
80 歳	22	26	48			
81 歳	22	45	67			
82 歳	10	36	46			
83 歳	12	24	36			
84 歳	7	26	33			
85 歳	11	23	34			
86 歳	16	30	46			
87 歳	10	24	34			
88 歳	7	26	33			
89 歳	4	17	21			
90 歳	6	15	21			
91 歳	4	13	17			
92 歳	1	8	9			
93 歳	2	15	17			
94 歳	1	4	5			
95 歳	0	2	2			
96 歳	0	3	3			
97 歳	1	3	4			
98 歳	0	2	2			
99 歳	0	0	0			
100 歳	0	1	1			
101 歳	0	1	1			
102 歳	0	1	1			
合計	2,268	2,471	4,739			

校 区 別 年 齢 別 人 口 統 計 表

15

久保泉小学校

平成26 . 3 . 末現在 29 ページ

年 齢	男	女	人 口	年 齢	男	女	人 口
0 歳	10	11	21	36 歳	26	19	45
1 歳	5	8	13	37 歳	22	18	40
2 歳	13	10	23	38 歳	28	17	45
3 歳	13	13	26	39 歳	27	20	47
4 歳	13	10	23	40 歳	23	25	48
5 歳	17	15	32	41 歳	15	17	32
6 歳	14	9	23	42 歳	16	21	37
7 歳	19	7	26	43 歳	22	26	48
8 歳	9	14	23	44 歳	21	19	40
9 歳	15	16	31	45 歳	23	22	45
10 歳	16	16	32	46 歳	30	20	50
11 歳	13	16	29	47 歳	23	16	39
12 歳	16	15	31	48 歳	19	16	35
13 歳	13	10	23	49 歳	17	15	32
14 歳	21	14	35	50 歳	26	21	47
15 歳	22	19	41	51 歳	24	27	51
16 歳	17	17	34	52 歳	13	22	35
17 歳	12	26	38	53 歳	21	23	44
18 歳	15	20	35	54 歳	27	16	43
19 歳	16	16	32	55 歳	18	29	47
20 歳	11	12	23	56 歳	22	32	54
21 歳	19	14	33	57 歳	22	28	50
22 歳	12	13	25	58 歳	25	27	52
23 歳	16	18	34	59 歳	34	24	58
24 歳	18	21	39	60 歳	39	32	71
25 歳	16	14	30	61 歳	25	32	57
26 歳	17	20	37	62 歳	44	33	77
27 歳	26	22	48	63 歳	43	42	85
28 歳	16	25	41	64 歳	43	38	81
29 歳	15	13	28	65 歳	46	33	79
30 歳	17	16	33	66 歳	38	33	71
31 歳	18	25	43	67 歳	24	24	48
32 歳	24	18	42	68 歳	18	26	44
33 歳	10	14	24	69 歳	29	32	61
34 歳	18	21	39	70 歳	13	31	44
35 歳	22	22	44	71 歳	23	40	63

校 区 別 年 齢 別 人 口 統 計 表

15 久保泉小学校

平成26 . 3 . 末現在 30 ページ

年 齢	男	女	人 口	
72 歳	23	39	62	
73 歳	15	24	39	
74 歳	30	25	55	
75 歳	28	18	46	
76 歳	27	24	51	
77 歳	27	24	51	
78 歳	20	22	42	
79 歳	20	26	46	
80 歳	14	25	39	
81 歳	17	27	44	
82 歳	17	29	46	
83 歳	13	23	36	
84 歳	10	25	35	
85 歳	13	18	31	
86 歳	9	16	25	
87 歳	11	20	31	
88 歳	6	24	30	
89 歳	7	19	26	
90 歳	6	23	29	
91 歳	3	9	12	
92 歳	5	15	20	
93 歳	2	11	13	
94 歳	0	7	7	
95 歳	3	5	8	
96 歳	0	7	7	
97 歳	2	7	9	
98 歳	1	3	4	
99 歳	0	2	2	
100 歳	0	1	1	
101 歳	0	0	0	
102 歳	0	1	1	
合計	1,822	2,005	3,827	

校 区 別 年 齢 別 人 口 統 計 表

16

芙蓉小学校

平成26 . 3 . 末現在 31 ページ

年 齢	男	女	人 口	年 齢	男	女	人 口
0 歳	6	6	12	36 歳	12	9	21
1 歳	5	1	6	37 歳	11	8	19
2 歳	5	5	10	38 歳	9	13	22
3 歳	3	5	8	39 歳	6	13	19
4 歳	7	4	11	40 歳	3	9	12
5 歳	8	6	14	41 歳	16	9	25
6 歳	3	3	6	42 歳	12	5	17
7 歳	7	5	12	43 歳	14	6	20
8 歳	5	6	11	44 歳	11	10	21
9 歳	10	6	16	45 歳	13	10	23
10 歳	4	6	10	46 歳	6	7	13
11 歳	4	14	18	47 歳	7	6	13
12 歳	7	7	14	48 歳	9	13	22
13 歳	12	5	17	49 歳	9	14	23
14 歳	7	6	13	50 歳	8	9	17
15 歳	9	10	19	51 歳	11	11	22
16 歳	11	13	24	52 歳	11	10	21
17 歳	7	8	15	53 歳	5	14	19
18 歳	6	15	21	54 歳	10	14	24
19 歳	7	8	15	55 歳	12	20	32
20 歳	5	13	18	56 歳	15	13	28
21 歳	9	9	18	57 歳	14	7	21
22 歳	6	10	16	58 歳	10	7	17
23 歳	7	7	14	59 歳	16	20	36
24 歳	6	14	20	60 歳	13	21	34
25 歳	10	5	15	61 歳	18	13	31
26 歳	6	7	13	62 歳	12	13	25
27 歳	8	5	13	63 歳	14	20	34
28 歳	9	7	16	64 歳	10	15	25
29 歳	8	10	18	65 歳	15	17	32
30 歳	9	13	22	66 歳	17	11	28
31 歳	5	10	15	67 歳	14	15	29
32 歳	9	8	17	68 歳	10	9	19
33 歳	11	6	17	69 歳	11	16	27
34 歳	8	5	13	70 歳	8	8	16
35 歳	9	8	17	71 歳	8	10	18

校 区 別 年 齢 別 人 口 統 計 表

平成26 . 3 . 末現在 32 ページ

16	芙蓉小学校			
年 齢	男	女	人 口	
72 歳	9	13	22	
73 歳	7	12	19	
74 歳	8	12	20	
75 歳	7	4	11	
76 歳	10	13	23	
77 歳	5	16	21	
78 歳	6	13	19	
79 歳	9	14	23	
80 歳	7	16	23	
81 歳	13	21	34	
82 歳	6	12	18	
83 歳	8	8	16	
84 歳	3	9	12	
85 歳	5	13	18	
86 歳	4	9	13	
87 歳	3	5	8	
88 歳	4	11	15	
89 歳	4	4	8	
90 歳	1	3	4	
91 歳	0	5	5	
92 歳	2	1	3	
93 歳	1	5	6	
94 歳	0	3	3	
95 歳	0	2	2	
96 歳	0	2	2	
97 歳	1	0	1	
98 歳	1	2	3	
99 歳	0	0	0	
100 歳	0	0	0	
101 歳	0	0	0	
102 歳	0	0	0	
103 歳	0	0	0	
104 歳	0	1	1	
合計	782	930	1,712	

校 区 別 年 齢 別 人 口 統 計 表

17 新栄小学校

平成26 . 3 . 末現在 33 ページ

年 齢	男	女	人 口	年 齢	男	女	人 口
0 歳	41	17	58	36 歳	36	49	85
1 歳	30	28	58	37 歳	40	43	83
2 歳	34	44	78	38 歳	56	56	112
3 歳	32	39	71	39 歳	43	47	90
4 歳	37	31	68	40 歳	42	50	92
5 歳	35	36	71	41 歳	37	67	104
6 歳	26	30	56	42 歳	50	47	97
7 歳	39	31	70	43 歳	50	40	90
8 歳	32	31	63	44 歳	46	58	104
9 歳	24	25	49	45 歳	43	47	90
10 歳	41	38	79	46 歳	44	60	104
11 歳	43	38	81	47 歳	37	50	87
12 歳	32	39	71	48 歳	39	35	74
13 歳	41	39	80	49 歳	37	52	89
14 歳	43	40	83	50 歳	60	65	125
15 歳	44	28	72	51 歳	33	61	94
16 歳	34	53	87	52 歳	50	55	105
17 歳	38	34	72	53 歳	50	60	110
18 歳	30	35	65	54 歳	50	53	103
19 歳	34	44	78	55 歳	50	67	117
20 歳	36	45	81	56 歳	42	55	97
21 歳	49	35	84	57 歳	47	61	108
22 歳	55	41	96	58 歳	48	72	120
23 歳	48	38	86	59 歳	54	61	115
24 歳	44	38	82	60 歳	58	57	115
25 歳	28	49	77	61 歳	68	60	128
26 歳	46	43	89	62 歳	67	64	131
27 歳	26	49	75	63 歳	59	69	128
28 歳	39	51	90	64 歳	71	71	142
29 歳	49	54	103	65 歳	60	65	125
30 歳	44	48	92	66 歳	60	63	123
31 歳	47	45	92	67 歳	38	53	91
32 歳	41	34	75	68 歳	31	23	54
33 歳	43	46	89	69 歳	34	39	73
34 歳	47	45	92	70 歳	36	40	76
35 歳	61	43	104	71 歳	26	45	71

校 区 別 年 齢 別 人 口 統 計 表

17 新栄小学校

平成26 . 3 . 末現在 34 ページ

年 齢	男	女	人 口		
72 歳	37	57	94		
73 歳	20	30	50		
74 歳	24	35	59		
75 歳	25	49	74		
76 歳	24	41	65		
77 歳	19	32	51		
78 歳	38	42	80		
79 歳	23	37	60		
80 歳	27	32	59		
81 歳	21	43	64		
82 歳	17	26	43		
83 歳	12	19	31		
84 歳	11	32	43		
85 歳	21	27	48		
86 歳	5	18	23		
87 歳	10	22	32		
88 歳	15	10	25		
89 歳	9	20	29		
90 歳	6	9	15		
91 歳	2	7	9		
92 歳	6	7	13		
93 歳	4	4	8		
94 歳	0	9	9		
95 歳	2	4	6		
96 歳	0	3	3		
97 歳	0	1	1		
98 歳	0	4	4		
99 歳	0	2	2		
100 歳	0	1	1		
合計	3,483	3,987	7,470		

校 区 別 年 齢 別 人 口 統 計 表

18 若楠小学校

平成26. 3. 末現在 35 ページ

年 齢	男	女	人 口	年 齢	男	女	人 口
0 歳	30	43	73	36 歳	50	56	106
1 歳	29	32	61	37 歳	56	52	108
2 歳	36	29	65	38 歳	54	67	121
3 歳	41	30	71	39 歳	65	57	122
4 歳	40	33	73	40 歳	53	77	130
5 歳	43	35	78	41 歳	50	77	127
6 歳	34	38	72	42 歳	72	66	138
7 歳	40	39	79	43 歳	49	63	112
8 歳	41	51	92	44 歳	64	61	125
9 歳	36	29	65	45 歳	48	61	109
10 歳	34	33	67	46 歳	60	90	150
11 歳	40	51	91	47 歳	54	45	99
12 歳	40	50	90	48 歳	58	70	128
13 歳	46	51	97	49 歳	50	58	108
14 歳	46	37	83	50 歳	57	63	120
15 歳	47	50	97	51 歳	58	51	109
16 歳	49	42	91	52 歳	54	55	109
17 歳	50	51	101	53 歳	49	64	113
18 歳	39	46	85	54 歳	45	48	93
19 歳	32	41	73	55 歳	45	49	94
20 歳	47	48	95	56 歳	38	46	84
21 歳	62	43	105	57 歳	60	64	124
22 歳	54	47	101	58 歳	47	42	89
23 歳	38	48	86	59 歳	38	47	85
24 歳	44	55	99	60 歳	56	59	115
25 歳	33	36	69	61 歳	50	51	101
26 歳	47	35	82	62 歳	61	62	123
27 歳	50	49	99	63 歳	59	73	132
28 歳	36	42	78	64 歳	57	69	126
29 歳	42	45	87	65 歳	51	75	126
30 歳	56	44	100	66 歳	50	77	127
31 歳	36	40	76	67 歳	46	54	100
32 歳	43	44	87	68 歳	36	41	77
33 歳	43	41	84	69 歳	49	49	98
34 歳	36	44	80	70 歳	41	55	96
35 歳	51	50	101	71 歳	39	64	103

校 区 別 年 齢 別 人 口 統 計 表

18 若楠小学校

平成26 . 3 . 末現在 36 ページ

年 齢	男	女	人 口			
72 歳	38	65	103			
73 歳	36	51	87			
74 歳	34	48	82			
75 歳	23	40	63			
76 歳	41	42	83			
77 歳	28	52	80			
78 歳	25	53	78			
79 歳	36	37	73			
80 歳	26	51	77			
81 歳	24	34	58			
82 歳	25	26	51			
83 歳	24	40	64			
84 歳	24	30	54			
85 歳	14	23	37			
86 歳	11	21	32			
87 歳	10	26	36			
88 歳	8	25	33			
89 歳	4	15	19			
90 歳	5	7	12			
91 歳	2	13	15			
92 歳	2	7	9			
93 歳	1	7	8			
94 歳	2	8	10			
95 歳	0	2	2			
96 歳	1	0	1			
97 歳	0	4	4			
98 歳	0	4	4			
99 歳	0	0	0			
100 歳	0	1	1			
101 歳	0	2	2			
102 歳	0	1	1			
103 歳	0	1	1			
合計	3,824	4,416	8,240			

校 区 別 年 齢 別 人 口 統 計 表

19 開成小学校

平成26. 3. 末現在 37 ページ

年 齢	男	女	人 口	年 齢	男	女	人 口
0 歳	39	31	70	36 歳	66	57	123
1 歳	56	37	93	37 歳	51	92	143
2 歳	51	36	87	38 歳	70	80	150
3 歳	52	55	107	39 歳	72	76	148
4 歳	46	49	95	40 歳	60	67	127
5 歳	48	45	93	41 歳	61	88	149
6 歳	45	48	93	42 歳	76	78	154
7 歳	47	42	89	43 歳	60	57	117
8 歳	40	50	90	44 歳	53	72	125
9 歳	53	58	111	45 歳	59	69	128
10 歳	59	43	102	46 歳	62	69	131
11 歳	60	47	107	47 歳	51	70	121
12 歳	46	57	103	48 歳	53	69	122
13 歳	65	63	128	49 歳	56	56	112
14 歳	62	46	108	50 歳	53	65	118
15 歳	56	63	119	51 歳	62	54	116
16 歳	55	49	104	52 歳	52	68	120
17 歳	66	60	126	53 歳	57	50	107
18 歳	43	55	98	54 歳	56	69	125
19 歳	55	56	111	55 歳	47	77	124
20 歳	47	52	99	56 歳	42	57	99
21 歳	44	51	95	57 歳	53	61	114
22 歳	44	38	82	58 歳	65	65	130
23 歳	43	41	84	59 歳	58	72	130
24 歳	41	51	92	60 歳	55	81	136
25 歳	34	44	78	61 歳	68	66	134
26 歳	42	47	89	62 歳	70	91	161
27 歳	49	40	89	63 歳	77	106	183
28 歳	48	54	102	64 歳	82	116	198
29 歳	49	48	97	65 歳	90	100	190
30 歳	62	53	115	66 歳	57	94	151
31 歳	56	65	121	67 歳	64	84	148
32 歳	62	58	120	68 歳	55	49	104
33 歳	56	68	124	69 歳	57	67	124
34 歳	63	54	117	70 歳	54	66	120
35 歳	67	56	123	71 歳	58	70	128

校 区 別 年 齢 別 人 口 統 計 表

19 | 開成小学校

平成26 . 3 . 末現在 38 ページ

年 齢	男	女	人 口			
72 歳	56	70	126			
73 歳	41	61	102			
74 歳	51	60	111			
75 歳	47	49	96			
76 歳	33	54	87			
77 歳	39	50	89			
78 歳	38	49	87			
79 歳	33	45	78			
80 歳	34	41	75			
81 歳	34	36	70			
82 歳	19	49	68			
83 歳	19	39	58			
84 歳	21	38	59			
85 歳	12	42	54			
86 歳	18	20	38			
87 歳	9	26	35			
88 歳	9	29	38			
89 歳	11	18	29			
90 歳	4	17	21			
91 歳	3	7	10			
92 歳	5	13	18			
93 歳	4	6	10			
94 歳	0	4	4			
95 歳	1	8	9			
96 歳	2	5	7			
97 歳	0	4	4			
98 歳	0	4	4			
99 歳	0	2	2			
100 歳	0	0	0			
101 歳	1	2	3			
合計	4,577	5,286	9,863			

校 区 別 年 齢 別 人 口 統 計 表

20 諸富北小学校

平成26. 3. 末現在 39 ページ

年 齢	男	女	人 口	年 齢	男	女	人 口
0 歳	15	25	40	36 歳	33	26	59
1 歳	24	18	42	37 歳	36	32	68
2 歳	24	25	49	38 歳	31	34	65
3 歳	23	25	48	39 歳	32	50	82
4 歳	16	21	37	40 歳	31	33	64
5 歳	17	21	38	41 歳	32	34	66
6 歳	23	21	44	42 歳	36	35	71
7 歳	32	22	54	43 歳	39	35	74
8 歳	32	20	52	44 歳	36	39	75
9 歳	23	18	41	45 歳	40	40	80
10 歳	33	29	62	46 歳	47	28	75
11 歳	23	29	52	47 歳	36	56	92
12 歳	30	24	54	48 歳	36	32	68
13 歳	27	18	45	49 歳	30	32	62
14 歳	30	27	57	50 歳	31	30	61
15 歳	30	27	57	51 歳	39	30	69
16 歳	25	33	58	52 歳	25	32	57
17 歳	41	30	71	53 歳	22	48	70
18 歳	26	30	56	54 歳	31	40	71
19 歳	23	20	43	55 歳	39	40	79
20 歳	25	33	58	56 歳	23	40	63
21 歳	29	32	61	57 歳	36	33	69
22 歳	25	33	58	58 歳	54	28	82
23 歳	21	22	43	59 歳	42	59	101
24 歳	31	24	55	60 歳	41	50	91
25 歳	20	22	42	61 歳	45	40	85
26 歳	23	21	44	62 歳	34	38	72
27 歳	28	31	59	63 歳	52	48	100
28 歳	34	34	68	64 歳	59	60	119
29 歳	35	36	71	65 歳	51	44	95
30 歳	31	30	61	66 歳	39	45	84
31 歳	28	36	64	67 歳	41	63	104
32 歳	30	34	64	68 歳	22	32	54
33 歳	26	36	62	69 歳	25	44	69
34 歳	32	23	55	70 歳	39	38	77
35 歳	43	31	74	71 歳	33	47	80

校 区 別 年 齢 別 人 口 統 計 表

20 諸富北小学校

平成26 . 3 . 末現在 40 ページ

年 齢	男	女	人 口	年 齢	男	女	人 口
72 歳	46	60	106	**合計**	2,790	3,116	5,906
73 歳	45	48	93				
74 歳	42	36	78				
75 歳	40	40	80				
76 歳	33	37	70				
77 歳	33	45	78				
78 歳	32	37	69				
79 歳	28	48	76				
80 歳	21	29	50				
81 歳	28	29	57				
82 歳	31	41	72				
83 歳	24	34	58				
84 歳	14	29	43				
85 歳	14	35	49				
86 歳	13	20	33				
87 歳	8	13	21				
88 歳	12	25	37				
89 歳	6	23	29				
90 歳	8	26	34				
91 歳	2	13	15				
92 歳	4	8	12				
93 歳	1	12	13				
94 歳	2	7	9				
95 歳	1	4	5				
96 歳	2	1	3				
97 歳	3	6	9				
98 歳	1	4	5				
99 歳	0	4	4				
100 歳	0	1	1				
101 歳	0	2	2				
102 歳	0	1	1				
103 歳	0	0	0				
104 歳	0	0	0				
105 歳	0	0	0				
106 歳	0	2	2				

校 区 別 年 齢 別 人 口 統 計 表

21 諸富南小学校

平成26 . 3 . 末現在 41 ページ

年 齢	男	女	人 口	年 齢	男	女	人 口
0 歳	18	18	36	36 歳	22	21	43
1 歳	20	12	32	37 歳	32	25	57
2 歳	20	17	37	38 歳	30	24	54
3 歳	25	19	44	39 歳	32	43	75
4 歳	19	25	44	40 歳	37	27	64
5 歳	30	25	55	41 歳	34	24	58
6 歳	16	27	43	42 歳	28	40	68
7 歳	24	17	41	43 歳	43	31	74
8 歳	22	20	42	44 歳	23	35	58
9 歳	23	23	46	45 歳	37	50	87
10 歳	25	18	43	46 歳	32	40	72
11 歳	26	26	52	47 歳	35	36	71
12 歳	26	17	43	48 歳	35	27	62
13 歳	32	20	52	49 歳	29	31	60
14 歳	24	32	56	50 歳	36	33	69
15 歳	29	32	61	51 歳	27	36	63
16 歳	26	31	57	52 歳	25	36	61
17 歳	34	35	69	53 歳	38	27	65
18 歳	25	30	55	54 歳	27	28	55
19 歳	23	30	53	55 歳	44	31	75
20 歳	26	20	46	56 歳	25	36	61
21 歳	26	12	38	57 歳	32	31	63
22 歳	25	26	51	58 歳	44	36	80
23 歳	18	24	42	59 歳	28	34	62
24 歳	21	30	51	60 歳	33	35	68
25 歳	20	22	42	61 歳	47	34	81
26 歳	29	20	49	62 歳	51	44	95
27 歳	26	27	53	63 歳	40	38	78
28 歳	13	20	33	64 歳	46	44	90
29 歳	24	31	55	65 歳	35	49	84
30 歳	19	19	38	66 歳	45	46	91
31 歳	35	20	55	67 歳	30	45	75
32 歳	27	40	67	68 歳	19	27	46
33 歳	22	23	45	69 歳	26	40	66
34 歳	31	27	58	70 歳	34	42	76
35 歳	21	24	45	71 歳	39	39	78

校 区 別 年 齢 別 人 口 統 計 表

21 諸富南小学校

平成26. 3. 末現在 42 ページ

年 齢	男	女	人 口			
72 歳	37	40	77			
73 歳	36	36	72			
74 歳	31	44	75			
75 歳	27	32	59			
76 歳	40	37	77			
77 歳	25	27	52			
78 歳	26	28	54			
79 歳	21	28	49			
80 歳	13	29	42			
81 歳	22	36	58			
82 歳	22	32	54			
83 歳	21	29	50			
84 歳	15	30	45			
85 歳	7	22	29			
86 歳	11	14	25			
87 歳	11	17	28			
88 歳	6	13	19			
89 歳	5	15	20			
90 歳	3	12	15			
91 歳	5	5	10			
92 歳	1	11	12			
93 歳	1	7	8			
94 歳	1	7	8			
95 歳	3	6	9			
96 歳	0	3	3			
97 歳	2	1	3			
98 歳	1	1	2			
99 歳	0	1	1			
100 歳	0	1	1			
101 歳	0	0	0			
102 歳	0	1	1			
103 歳	0	1	1			
合計	2,483	2,690	5,173			

校 区 別 年 齢 別 人 口 統 計 表

22 春日小学校

平成26. 3. 末現在 43 ページ

年 齢	男	女	人 口	年 齢	男	女	人 口
0 歳	52	33	85	36 歳	49	49	98
1 歳	48	59	107	37 歳	55	62	117
2 歳	42	38	80	38 歳	58	72	130
3 歳	48	37	85	39 歳	50	64	114
4 歳	46	32	78	40 歳	72	84	156
5 歳	42	39	81	41 歳	61	65	126
6 歳	39	44	83	42 歳	63	70	133
7 歳	41	37	78	43 歳	53	45	98
8 歳	45	44	89	44 歳	49	57	106
9 歳	64	48	112	45 歳	50	63	113
10 歳	42	35	77	46 歳	45	42	87
11 歳	53	57	110	47 歳	51	39	90
12 歳	51	56	107	48 歳	33	43	76
13 歳	50	45	95	49 歳	47	49	96
14 歳	52	44	96	50 歳	38	45	83
15 歳	45	40	85	51 歳	42	53	95
16 歳	49	43	92	52 歳	40	47	87
17 歳	50	48	98	53 歳	43	39	82
18 歳	37	48	85	54 歳	37	51	88
19 歳	39	35	74	55 歳	47	58	105
20 歳	46	34	80	56 歳	40	38	78
21 歳	28	40	68	57 歳	50	72	122
22 歳	45	37	82	58 歳	62	68	130
23 歳	45	49	94	59 歳	47	72	119
24 歳	41	49	90	60 歳	55	54	109
25 歳	40	45	85	61 歳	45	66	111
26 歳	46	45	91	62 歳	63	74	137
27 歳	40	54	94	63 歳	67	75	142
28 歳	49	61	110	64 歳	62	75	137
29 歳	34	42	76	65 歳	68	69	137
30 歳	44	50	94	66 歳	69	73	142
31 歳	42	61	103	67 歳	44	51	95
32 歳	55	40	95	68 歳	34	27	61
33 歳	48	72	120	69 歳	42	51	93
34 歳	52	56	108	70 歳	36	47	83
35 歳	55	60	115	71 歳	46	45	91

校 区 別 年 齢 別 人 口 統 計 表

22 春日小学校

平成26. 3. 末現在 44 ページ

年 齢	男	女	人 口	
72 歳	48	51	99	
73 歳	36	55	91	
74 歳	39	36	75	
75 歳	30	37	67	
76 歳	32	36	68	
77 歳	27	26	53	
78 歳	24	34	58	
79 歳	24	42	66	
80 歳	25	36	61	
81 歳	10	47	57	
82 歳	19	30	49	
83 歳	18	28	46	
84 歳	10	26	36	
85 歳	12	35	47	
86 歳	10	29	39	
87 歳	13	21	34	
88 歳	7	24	31	
89 歳	7	8	15	
90 歳	4	18	22	
91 歳	1	11	12	
92 歳	3	18	21	
93 歳	1	7	8	
94 歳	1	5	6	
95 歳	2	3	5	
96 歳	1	1	2	
97 歳	0	3	3	
98 歳	1	1	2	
99 歳	0	4	4	
100 歳	0	1	1	
101 歳	0	1	1	
102 歳	0	1	1	
103 歳	0	0	0	
104 歳	0	0	0	
105 歳	0	1	1	
合計	3,863	4,387	8,250	

校 区 別 年 齢 別 人 口 統 計 表

23

川上小学校

平成26 . 3 . 末現在 45 ページ

年 齢	男	女	人 口	年 齢	男	女	人 口
0 歳	21	19	40	36 歳	35	22	57
1 歳	20	19	39	37 歳	32	42	74
2 歳	20	16	36	38 歳	45	34	79
3 歳	21	22	43	39 歳	40	30	70
4 歳	14	22	36	40 歳	35	37	72
5 歳	29	22	51	41 歳	31	32	63
6 歳	26	24	50	42 歳	41	36	77
7 歳	25	21	46	43 歳	36	30	66
8 歳	27	31	58	44 歳	30	34	64
9 歳	25	31	56	45 歳	30	34	64
10 歳	30	24	54	46 歳	29	40	69
11 歳	29	26	55	47 歳	24	27	51
12 歳	25	26	51	48 歳	28	32	60
13 歳	34	40	74	49 歳	25	38	63
14 歳	21	38	59	50 歳	46	38	84
15 歳	27	32	59	51 歳	41	35	76
16 歳	33	41	74	52 歳	42	53	95
17 歳	25	35	60	53 歳	39	53	92
18 歳	33	28	61	54 歳	50	38	88
19 歳	32	29	61	55 歳	59	55	114
20 歳	36	29	65	56 歳	50	42	92
21 歳	34	13	47	57 歳	49	54	103
22 歳	25	37	62	58 歳	36	49	85
23 歳	33	24	57	59 歳	44	48	92
24 歳	24	21	45	60 歳	51	50	101
25 歳	31	22	53	61 歳	44	31	75
26 歳	32	17	49	62 歳	54	40	94
27 歳	31	33	64	63 歳	44	53	97
28 歳	28	26	54	64 歳	48	49	97
29 歳	31	33	64	65 歳	47	50	97
30 歳	29	21	50	66 歳	57	55	112
31 歳	30	32	62	67 歳	41	50	91
32 歳	26	23	49	68 歳	20	33	53
33 歳	23	23	46	69 歳	35	36	71
34 歳	29	31	60	70 歳	39	34	73
35 歳	28	23	51	71 歳	27	35	62

校 区 別 年 齢 別 人 口 統 計 表

23

川上小学校

平成26. 3. 末現在 46 ページ

年 齢	男	女	人 口	
72 歳	34	52	86	
73 歳	37	40	77	
74 歳	31	39	70	
75 歳	24	35	59	
76 歳	26	34	60	
77 歳	26	36	62	
78 歳	27	35	62	
79 歳	33	41	74	
80 歳	20	33	53	
81 歳	15	45	60	
82 歳	23	37	60	
83 歳	19	24	43	
84 歳	28	32	60	
85 歳	13	36	49	
86 歳	12	28	40	
87 歳	14	33	47	
88 歳	13	24	37	
89 歳	7	24	31	
90 歳	8	18	26	
91 歳	7	20	27	
92 歳	5	15	20	
93 歳	3	15	18	
94 歳	0	8	8	
95 歳	1	8	9	
96 歳	0	3	3	
97 歳	2	3	5	
98 歳	0	7	7	
99 歳	0	2	2	
100 歳	0	2	2	
101 歳	0	0	0	
102 歳	1	2	3	
合計	2,840	3,134	5,974	

校 区 別 年 齢 別 人 口 統 計 表

24 松梅小学校

平成26. 3. 末現在 47 ページ

年 齢	男	女	人 口	年 齢	男	女	人 口
0 歳	1	4	5	36 歳	7	7	14
1 歳	4	0	4	37 歳	4	5	9
2 歳	7	2	9	38 歳	5	5	10
3 歳	5	2	7	39 歳	5	2	7
4 歳	3	4	7	40 歳	4	7	11
5 歳	5	3	8	41 歳	9	7	16
6 歳	2	3	5	42 歳	7	3	10
7 歳	6	2	8	43 歳	5	4	9
8 歳	7	6	13	44 歳	5	3	8
9 歳	3	2	5	45 歳	7	5	12
10 歳	4	2	6	46 歳	5	5	10
11 歳	4	3	7	47 歳	0	9	9
12 歳	2	3	5	48 歳	6	6	12
13 歳	4	3	7	49 歳	0	4	4
14 歳	3	2	5	50 歳	5	7	12
15 歳	5	2	7	51 歳	9	8	17
16 歳	6	4	10	52 歳	5	4	9
17 歳	4	8	12	53 歳	6	6	12
18 歳	1	4	5	54 歳	7	6	13
19 歳	4	6	10	55 歳	12	9	21
20 歳	5	4	9	56 歳	11	8	19
21 歳	7	6	13	57 歳	11	9	20
22 歳	5	5	10	58 歳	6	12	18
23 歳	6	2	8	59 歳	13	7	20
24 歳	6	3	9	60 歳	8	8	16
25 歳	4	6	10	61 歳	10	5	15
26 歳	4	2	6	62 歳	14	6	20
27 歳	6	6	12	63 歳	16	10	26
28 歳	5	2	7	64 歳	15	10	25
29 歳	2	3	5	65 歳	16	23	39
30 歳	7	3	10	66 歳	7	12	19
31 歳	4	5	9	67 歳	13	9	22
32 歳	8	7	15	68 歳	4	5	9
33 歳	3	5	8	69 歳	5	11	16
34 歳	5	3	8	70 歳	7	6	13
35 歳	5	4	9	71 歳	6	10	16

校 区 別 年 齢 別 人 口 統 計 表

24 | 松梅小学校

平成26 . 3 . 末現在 48 ページ

年 齢	男	女	人 口			
72 歳	6	5	11			
73 歳	9	8	17			
74 歳	5	5	10			
75 歳	4	6	10			
76 歳	7	6	13			
77 歳	6	4	10			
78 歳	2	3	5			
79 歳	6	9	15			
80 歳	3	4	7			
81 歳	5	8	13			
82 歳	3	6	9			
83 歳	11	11	22			
84 歳	2	7	9			
85 歳	2	6	8			
86 歳	4	5	9			
87 歳	2	4	6			
88 歳	4	7	11			
89 歳	2	8	10			
90 歳	1	3	4			
91 歳	3	7	10			
92 歳	1	3	4			
93 歳	0	1	1			
94 歳	0	2	2			
95 歳	0	2	2			
96 歳	0	3	3			
97 歳	0	2	2			
98 歳	0	0	0			
99 歳	0	0	0			
100 歳	0	0	0			
101 歳	0	1	1			
合計	525	530	1,055			

校 区 別 年 齢 別 人 口 統 計 表

25 春日北小学校

平成26. 3. 末現在 49 ページ

年 齢	男	女	人 口	年 齢	男	女	人 口
0 歳	27	31	58	36 歳	44	43	87
1 歳	49	45	94	37 歳	55	42	97
2 歳	37	30	67	38 歳	56	45	101
3 歳	41	39	80	39 歳	46	64	110
4 歳	35	32	67	40 歳	61	42	103
5 歳	43	45	88	41 歳	61	50	111
6 歳	39	32	71	42 歳	50	43	93
7 歳	43	44	87	43 歳	52	46	98
8 歳	47	35	82	44 歳	45	53	98
9 歳	26	35	61	45 歳	40	40	80
10 歳	34	38	72	46 歳	37	39	76
11 歳	39	32	71	47 歳	37	37	74
12 歳	35	40	75	48 歳	34	48	82
13 歳	45	36	81	49 歳	43	45	88
14 歳	40	39	79	50 歳	31	41	72
15 歳	31	32	63	51 歳	43	53	96
16 歳	38	24	62	52 歳	44	47	91
17 歳	33	38	71	53 歳	49	50	99
18 歳	42	25	67	54 歳	31	38	69
19 歳	51	32	83	55 歳	42	56	98
20 歳	37	29	66	56 歳	39	45	84
21 歳	39	35	74	57 歳	47	66	113
22 歳	30	40	70	58 歳	50	64	114
23 歳	35	44	79	59 歳	48	49	97
24 歳	26	36	62	60 歳	53	48	101
25 歳	35	33	68	61 歳	46	57	103
26 歳	38	39	77	62 歳	61	69	130
27 歳	47	48	95	63 歳	54	59	113
28 歳	41	53	94	64 歳	63	57	120
29 歳	51	42	93	65 歳	59	67	126
30 歳	44	47	91	66 歳	47	51	98
31 歳	43	47	90	67 歳	36	44	80
32 歳	56	51	107	68 歳	25	37	62
33 歳	52	52	104	69 歳	38	48	86
34 歳	48	54	102	70 歳	26	53	79
35 歳	50	63	113	71 歳	38	36	74

校 区 別 年 齢 別 人 口 統 計 表

25 春日北小学校

平成26. 3. 末現在 50 ページ

年 齢	男	女	人 口	
72 歳	33	42	75	
73 歳	39	43	82	
74 歳	25	39	64	
75 歳	31	37	68	
76 歳	22	45	67	
77 歳	13	34	47	
78 歳	31	28	59	
79 歳	17	34	51	
80 歳	14	34	48	
81 歳	18	37	55	
82 歳	15	20	35	
83 歳	10	33	43	
84 歳	14	29	43	
85 歳	8	25	33	
86 歳	11	27	38	
87 歳	7	12	19	
88 歳	10	13	23	
89 歳	6	15	21	
90 歳	11	15	26	
91 歳	4	11	15	
92 歳	2	11	13	
93 歳	1	10	11	
94 歳	0	13	13	
95 歳	2	5	7	
96 歳	2	2	4	
97 歳	0	5	5	
98 歳	0	8	8	
99 歳	0	1	1	
100 歳	0	1	1	
101 歳	0	0	0	
102 歳	0	0	0	
103 歳	0	1	1	
合計	3,424	3,819	7,243	

校 区 別 年 齢 別 人 口 統 計 表

27 富士小学校

平成26 . 3 . 末現在 51 ページ

年 齢	男	女	人 口	年 齢	男	女	人 口
0 歳	10	5	15	36 歳	12	16	28
1 歳	11	9	20	37 歳	12	11	23
2 歳	12	5	17	38 歳	12	7	19
3 歳	8	4	12	39 歳	13	16	29
4 歳	6	9	15	40 歳	11	12	23
5 歳	11	7	18	41 歳	17	11	28
6 歳	6	10	16	42 歳	15	12	27
7 歳	7	8	15	43 歳	11	11	22
8 歳	11	11	22	44 歳	10	10	20
9 歳	5	6	11	45 歳	13	10	23
10 歳	11	9	20	46 歳	9	15	24
11 歳	5	14	19	47 歳	13	15	28
12 歳	11	8	19	48 歳	12	12	24
13 歳	10	16	26	49 歳	12	17	29
14 歳	9	15	24	50 歳	11	13	24
15 歳	13	9	22	51 歳	17	15	32
16 歳	16	8	24	52 歳	21	18	39
17 歳	12	11	23	53 歳	16	19	35
18 歳	15	12	27	54 歳	26	18	44
19 歳	10	14	24	55 歳	21	25	46
20 歳	13	15	28	56 歳	22	18	40
21 歳	12	11	23	57 歳	18	19	37
22 歳	10	10	20	58 歳	17	21	38
23 歳	11	7	18	59 歳	25	26	51
24 歳	12	9	21	60 歳	21	21	42
25 歳	8	9	17	61 歳	30	32	62
26 歳	8	18	26	62 歳	24	30	54
27 歳	14	12	26	63 歳	37	13	50
28 歳	18	16	34	64 歳	31	29	60
29 歳	8	5	13	65 歳	23	27	50
30 歳	16	12	28	66 歳	39	18	57
31 歳	14	13	27	67 歳	21	25	46
32 歳	12	12	24	68 歳	10	10	20
33 歳	14	13	27	69 歳	15	17	32
34 歳	17	17	34	70 歳	18	19	37
35 歳	8	6	14	71 歳	13	9	22

校 区 別 年 齢 別 人 口 統 計 表

27 富士小学校

平成26. 3. 末現在 52 ページ

年 齢	男	女	人 口	
72 歳	15	24	39	
73 歳	12	26	38	
74 歳	13	25	38	
75 歳	12	17	29	
76 歳	15	26	41	
77 歳	21	10	31	
78 歳	17	20	37	
79 歳	18	22	40	
80 歳	16	25	41	
81 歳	6	36	42	
82 歳	14	16	30	
83 歳	13	21	34	
84 歳	12	24	36	
85 歳	14	20	34	
86 歳	12	10	22	
87 歳	11	21	32	
88 歳	10	20	30	
89 歳	2	12	14	
90 歳	2	12	14	
91 歳	3	14	17	
92 歳	3	5	8	
93 歳	2	9	11	
94 歳	1	4	5	
95 歳	0	4	4	
96 歳	1	2	3	
97 歳	1	4	5	
98 歳	1	1	2	
99 歳	0	1	1	
100 歳	0	2	2	
101 歳	1	1	2	
102 歳	0	0	0	
103 歳	0	0	0	
104 歳	0	1	1	
合計	1,290	1,427	2,717	

校 区 別 年 齢 別 人 口 統 計 表

28

北山小学校

平成26 . 3 . 末現在 53 ページ

年 齢	男	女	人 口	年 齢	男	女	人 口
0 歳	3	4	7	36 歳	4	5	9
1 歳	1	2	3	37 歳	6	1	7
2 歳	7	3	10	38 歳	3	2	5
3 歳	4	0	4	39 歳	3	4	7
4 歳	2	2	4	40 歳	3	0	3
5 歳	2	2	4	41 歳	4	3	7
6 歳	2	2	4	42 歳	2	7	9
7 歳	5	2	7	43 歳	3	3	6
8 歳	3	4	7	44 歳	4	4	8
9 歳	3	4	7	45 歳	1	3	4
10 歳	2	4	6	46 歳	6	2	8
11 歳	5	1	6	47 歳	3	2	5
12 歳	4	3	7	48 歳	5	5	10
13 歳	6	1	7	49 歳	0	3	3
14 歳	4	2	6	50 歳	8	5	13
15 歳	1	2	3	51 歳	5	4	9
16 歳	6	1	7	52 歳	3	3	6
17 歳	4	4	8	53 歳	9	8	17
18 歳	4	4	8	54 歳	8	12	20
19 歳	6	2	8	55 歳	5	4	9
20 歳	9	1	10	56 歳	12	11	23
21 歳	3	5	8	57 歳	8	10	18
22 歳	3	6	9	58 歳	10	7	17
23 歳	5	6	11	59 歳	9	10	19
24 歳	4	6	10	60 歳	10	5	15
25 歳	4	5	9	61 歳	12	8	20
26 歳	3	6	9	62 歳	5	10	15
27 歳	2	3	5	63 歳	10	10	20
28 歳	5	5	10	64 歳	8	11	19
29 歳	5	3	8	65 歳	7	6	13
30 歳	2	5	7	66 歳	15	7	22
31 歳	10	4	14	67 歳	5	4	9
32 歳	3	4	7	68 歳	6	4	10
33 歳	11	3	14	69 歳	5	8	13
34 歳	8	4	12	70 歳	6	6	12
35 歳	6	1	7	71 歳	4	6	10

校 区 別 年 齢 別 人 口 統 計 表

28 北山小学校

平成26 . 3 . 末現在 54 ページ

年 齢	男	女	人 口			
72 歳	6	7	13			
73 歳	6	7	13			
74 歳	4	3	7			
75 歳	5	11	16			
76 歳	9	7	16			
77 歳	8	14	22			
78 歳	3	10	13			
79 歳	12	9	21			
80 歳	9	12	21			
81 歳	7	11	18			
82 歳	10	8	18			
83 歳	5	9	14			
84 歳	7	5	12			
85 歳	4	11	15			
86 歳	4	12	16			
87 歳	4	8	12			
88 歳	3	8	11			
89 歳	1	6	7			
90 歳	3	10	13			
91 歳	0	0	0			
92 歳	1	0	1			
93 歳	1	1	2			
94 歳	0	2	2			
95 歳	1	2	3			
96 歳	1	2	3			
97 歳	0	1	1			
98 歳	0	0	0			
99 歳	0	1	1			
100 歳	0	0	0			
101 歳	0	2	2			
合計	488	498	986			

校 区 別 年 齢 別 人 口 統 計 表

29 北山東部小学校

平成26. 3. 末現在 55 ページ

年 齢	男	女	人 口	年 齢	男	女	人 口
0 歳	1	1	2	36 歳	3	1	4
1 歳	2	1	3	37 歳	1	1	2
2 歳	0	0	0	38 歳	1	2	3
3 歳	2	1	3	39 歳	2	1	3
4 歳	3	1	4	40 歳	1	3	4
5 歳	1	2	3	41 歳	1	3	4
6 歳	1	0	1	42 歳	3	3	6
7 歳	0	1	1	43 歳	4	1	5
8 歳	1	2	3	44 歳	0	2	2
9 歳	2	3	5	45 歳	3	3	6
10 歳	3	2	5	46 歳	2	2	4
11 歳	3	3	6	47 歳	1	1	2
12 歳	2	1	3	48 歳	4	0	4
13 歳	1	1	2	49 歳	1	3	4
14 歳	0	1	1	50 歳	1	2	3
15 歳	1	2	3	51 歳	2	5	7
16 歳	0	2	2	52 歳	3	1	4
17 歳	1	1	2	53 歳	3	1	4
18 歳	0	1	1	54 歳	5	1	6
19 歳	2	3	5	55 歳	3	2	5
20 歳	2	3	5	56 歳	4	3	7
21 歳	0	2	2	57 歳	4	2	6
22 歳	3	1	4	58 歳	3	3	6
23 歳	2	1	3	59 歳	5	4	9
24 歳	1	0	1	60 歳	2	2	4
25 歳	2	0	2	61 歳	5	2	7
26 歳	1	0	1	62 歳	5	3	8
27 歳	1	2	3	63 歳	5	3	8
28 歳	4	2	6	64 歳	4	3	7
29 歳	3	1	4	65 歳	2	3	5
30 歳	1	2	3	66 歳	5	2	7
31 歳	2	1	3	67 歳	3	6	9
32 歳	0	2	2	68 歳	2	1	3
33 歳	2	0	2	69 歳	3	3	6
34 歳	1	0	1	70 歳	1	3	4
35 歳	1	0	1	71 歳	0	2	2

校 区 別 年 齢 別 人 口 統 計 表

29 北山東部小学校

平成26 . 3 . 末現在 56 ページ

年 齢	男	女	人 口	
72 歳	2	2	4	
73 歳	2	3	5	
74 歳	2	2	4	
75 歳	1	9	10	
76 歳	3	3	6	
77 歳	5	1	6	
78 歳	2	4	6	
79 歳	2	3	5	
80 歳	3	4	7	
81 歳	3	5	8	
82 歳	3	5	8	
83 歳	3	3	6	
84 歳	2	4	6	
85 歳	1	4	5	
86 歳	2	3	5	
87 歳	2	4	6	
88 歳	3	4	7	
89 歳	2	3	5	
90 歳	1	3	4	
91 歳	0	2	2	
92 歳	0	2	2	
93 歳	0	3	3	
94 歳	0	1	1	
95 歳	0	0	0	
96 歳	0	1	1	
97 歳	0	0	0	
98 歳	0	1	1	
合計	193	208	401	

校 区 別 年 齢 別 人 口 統 計 表

30

三瀬小学校

平成26. 3. 末現在 57 ページ

年 齢	男	女	人 口	年 齢	男	女	人 口
0 歳	1	8	9	36 歳	10	4	14
1 歳	3	5	8	37 歳	6	6	12
2 歳	5	7	12	38 歳	3	3	6
3 歳	6	5	11	39 歳	11	5	16
4 歳	2	8	10	40 歳	8	8	16
5 歳	8	5	13	41 歳	5	10	15
6 歳	4	4	8	42 歳	5	12	17
7 歳	3	6	9	43 歳	14	7	21
8 歳	5	5	10	44 歳	10	5	15
9 歳	5	5	10	45 歳	3	8	11
10 歳	11	4	15	46 歳	10	4	14
11 歳	5	8	13	47 歳	4	5	9
12 歳	6	4	10	48 歳	6	6	12
13 歳	8	7	15	49 歳	8	7	15
14 歳	5	4	9	50 歳	9	3	12
15 歳	9	5	14	51 歳	9	6	15
16 歳	9	3	12	52 歳	15	13	28
17 歳	10	7	17	53 歳	6	9	15
18 歳	5	5	10	54 歳	9	2	11
19 歳	6	4	10	55 歳	11	2	13
20 歳	2	9	11	56 歳	7	6	13
21 歳	5	7	12	57 歳	9	10	19
22 歳	9	2	11	58 歳	13	15	28
23 歳	6	6	12	59 歳	7	10	17
24 歳	5	1	6	60 歳	14	11	25
25 歳	4	5	9	61 歳	8	12	20
26 歳	5	10	15	62 歳	16	7	23
27 歳	4	6	10	63 歳	7	19	26
28 歳	4	6	10	64 歳	13	15	28
29 歳	3	10	13	65 歳	20	14	34
30 歳	5	6	11	66 歳	16	9	25
31 歳	7	8	15	67 歳	10	7	17
32 歳	7	6	13	68 歳	3	10	13
33 歳	6	3	9	69 歳	3	7	10
34 歳	9	6	15	70 歳	10	5	15
35 歳	7	8	15	71 歳	5	6	11

校 区 別 年 齢 別 人 口 統 計 表

30 | 三瀬小学校

平成26 . 3 . 末現在 58 ページ

年 齢	男	女	人 口			
72 歳	10	10	20			
73 歳	2	15	17			
74 歳	8	9	17			
75 歳	7	9	16			
76 歳	8	15	23			
77 歳	5	10	15			
78 歳	10	4	14			
79 歳	13	19	32			
80 歳	12	10	22			
81 歳	7	10	17			
82 歳	8	12	20			
83 歳	7	8	15			
84 歳	5	4	9			
85 歳	3	8	11			
86 歳	6	9	15			
87 歳	7	12	19			
88 歳	2	11	13			
89 歳	3	12	15			
90 歳	3	4	7			
91 歳	2	5	7			
92 歳	0	4	4			
93 歳	0	4	4			
94 歳	1	2	3			
95 歳	1	2	3			
96 歳	0	1	1			
97 歳	0	2	2			
98 歳	0	2	2			
99 歳	0	0	0			
100 歳	1	1	2			
101 歳	0	1	1			
102 歳	0	1	1			
103 歳	0	0	0			
104 歳	0	1	1			
合計	658	713	1,371			

校 区 別 年 齢 別 人 口 統 計 表

31

中川副小学校

平成26. 3. 末現在 59 ページ

年 齢	男	女	人 口	年 齢	男	女	人 口
0 歳	18	13	31	36 歳	17	18	35
1 歳	17	15	32	37 歳	20	23	43
2 歳	22	9	31	38 歳	15	14	29
3 歳	12	13	25	39 歳	24	12	36
4 歳	6	15	21	40 歳	26	20	46
5 歳	13	7	20	41 歳	15	16	31
6 歳	9	13	22	42 歳	19	24	43
7 歳	11	8	19	43 歳	23	17	40
8 歳	12	6	18	44 歳	14	20	34
9 歳	14	12	26	45 歳	16	21	37
10 歳	9	11	20	46 歳	17	28	45
11 歳	7	14	21	47 歳	19	20	39
12 歳	14	14	28	48 歳	26	24	50
13 歳	11	15	26	49 歳	26	28	54
14 歳	12	5	17	50 歳	23	21	44
15 歳	19	19	38	51 歳	20	11	31
16 歳	23	14	37	52 歳	18	19	37
17 歳	17	24	41	53 歳	19	18	37
18 歳	18	12	30	54 歳	25	20	45
19 歳	19	23	42	55 歳	29	17	46
20 歳	14	14	28	56 歳	22	16	38
21 歳	23	12	35	57 歳	17	16	33
22 歳	18	16	34	58 歳	17	21	38
23 歳	8	14	22	59 歳	20	23	43
24 歳	16	9	25	60 歳	32	27	59
25 歳	11	23	34	61 歳	21	28	49
26 歳	13	11	24	62 歳	23	26	49
27 歳	15	23	38	63 歳	29	25	54
28 歳	22	19	41	64 歳	31	27	58
29 歳	16	19	35	65 歳	36	36	72
30 歳	24	15	39	66 歳	37	28	65
31 歳	19	19	38	67 歳	20	16	36
32 歳	14	16	30	68 歳	15	15	30
33 歳	22	15	37	69 歳	15	30	45
34 歳	14	16	30	70 歳	20	20	40
35 歳	23	13	36	71 歳	25	18	43

校 区 別 年 齢 別 人 口 統 計 表

31 中川副小学校

平成26 . 3 . 末現在 60 ページ

年 齢	男	女	人 口			
72 歳	27	32	59			
73 歳	24	28	52			
74 歳	18	28	46			
75 歳	13	20	33			
76 歳	19	32	51			
77 歳	18	21	39			
78 歳	17	26	43			
79 歳	15	39	54			
80 歳	18	17	35			
81 歳	16	24	40			
82 歳	14	28	42			
83 歳	9	24	33			
84 歳	7	16	23			
85 歳	9	23	32			
86 歳	10	15	25			
87 歳	7	19	26			
88 歳	3	14	17			
89 歳	9	10	19			
90 歳	3	10	13			
91 歳	4	9	13			
92 歳	2	9	11			
93 歳	2	7	9			
94 歳	2	4	6			
95 歳	1	3	4			
96 歳	0	5	5			
97 歳	0	1	1			
98 歳	0	1	1			
99 歳	2	2	4			
100 歳	1	1	2			
合計	1,616	1,747	3,363			

校 区 別 年 齢 別 人 口 統 計 表

32 大詫間小学校

平成26. 3. 末現在 61 ページ

年 齢	男	女	人 口	年 齢	男	女	人 口
0 歳	9	6	15	36 歳	4	6	10
1 歳	6	4	10	37 歳	11	7	18
2 歳	2	4	6	38 歳	9	6	15
3 歳	6	5	11	39 歳	5	9	14
4 歳	5	3	8	40 歳	9	9	18
5 歳	5	3	8	41 歳	11	3	14
6 歳	1	5	6	42 歳	8	14	22
7 歳	7	4	11	43 歳	9	5	14
8 歳	5	3	8	44 歳	11	9	20
9 歳	4	4	8	45 歳	18	10	28
10 歳	4	5	9	46 歳	16	11	27
11 歳	6	8	14	47 歳	12	10	22
12 歳	5	4	9	48 歳	11	10	21
13 歳	4	7	11	49 歳	10	10	20
14 歳	7	6	13	50 歳	11	13	24
15 歳	13	11	24	51 歳	11	8	19
16 歳	9	10	19	52 歳	12	16	28
17 歳	8	7	15	53 歳	15	8	23
18 歳	12	8	20	54 歳	12	13	25
19 歳	8	9	17	55 歳	13	14	27
20 歳	11	6	17	56 歳	17	12	29
21 歳	10	6	16	57 歳	15	10	25
22 歳	3	5	8	58 歳	13	12	25
23 歳	8	7	15	59 歳	10	10	20
24 歳	6	10	16	60 歳	19	18	37
25 歳	7	4	11	61 歳	19	11	30
26 歳	5	8	13	62 歳	7	15	22
27 歳	9	7	16	63 歳	19	8	27
28 歳	13	13	26	64 歳	16	13	29
29 歳	14	5	19	65 歳	27	13	40
30 歳	13	6	19	66 歳	13	14	27
31 歳	12	4	16	67 歳	15	14	29
32 歳	5	1	6	68 歳	3	13	16
33 歳	5	5	10	69 歳	4	11	15
34 歳	7	6	13	70 歳	9	11	20
35 歳	8	6	14	71 歳	9	15	24

校 区 別 年 齢 別 人 口 統 計 表

32 大詫間小学校

平成26. 3. 末現在 62 ページ

年 齢	男	女	人 口			
72 歳	11	11	22			
73 歳	9	21	30			
74 歳	5	13	18			
75 歳	14	13	27			
76 歳	13	15	28			
77 歳	6	15	21			
78 歳	10	13	23			
79 歳	9	19	28			
80 歳	12	9	21			
81 歳	14	7	21			
82 歳	7	14	21			
83 歳	10	10	20			
84 歳	8	8	16			
85 歳	4	15	19			
86 歳	5	9	14			
87 歳	2	13	15			
88 歳	4	12	16			
89 歳	3	6	9			
90 歳	4	2	6			
91 歳	1	4	5			
92 歳	1	1	2			
93 歳	1	3	4			
94 歳	0	3	3			
95 歳	1	2	3			
96 歳	0	2	2			
97 歳	0	1	1			
98 歳	0	0	0			
99 歳	0	2	2			
100 歳	1	2	3			
合計	850	851	1,701			

校 区 別 年 齢 別 人 口 統 計 表

33

南川副小学校

平成26 . 3 . 末現在 63 ページ

年 齢	男	女	人 口	年 齢	男	女	人 口
0 歳	23	18	41	36 歳	38	26	64
1 歳	11	16	27	37 歳	43	31	74
2 歳	19	18	37	38 歳	34	34	68
3 歳	20	25	45	39 歳	37	38	75
4 歳	25	22	47	40 歳	34	24	58
5 歳	21	22	43	41 歳	35	41	76
6 歳	15	19	34	42 歳	39	35	74
7 歳	26	18	44	43 歳	37	42	79
8 歳	15	25	40	44 歳	33	44	77
9 歳	22	27	49	45 歳	30	43	73
10 歳	19	30	49	46 歳	54	44	98
11 歳	21	30	51	47 歳	43	42	85
12 歳	38	29	67	48 歳	46	36	82
13 歳	28	32	60	49 歳	44	32	76
14 歳	40	24	64	50 歳	32	39	71
15 歳	35	42	77	51 歳	29	44	73
16 歳	33	32	65	52 歳	40	48	88
17 歳	36	26	62	53 歳	27	28	55
18 歳	39	30	69	54 歳	43	40	83
19 歳	33	31	64	55 歳	42	49	91
20 歳	16	32	48	56 歳	49	44	93
21 歳	43	28	71	57 歳	37	58	95
22 歳	30	40	70	58 歳	53	41	94
23 歳	23	25	48	59 歳	54	43	97
24 歳	30	24	54	60 歳	54	49	103
25 歳	26	37	63	61 歳	39	53	92
26 歳	25	29	54	62 歳	53	51	104
27 歳	32	28	60	63 歳	44	51	95
28 歳	36	32	68	64 歳	67	53	120
29 歳	21	29	50	65 歳	46	52	98
30 歳	36	33	69	66 歳	56	46	102
31 歳	31	30	61	67 歳	37	46	83
32 歳	27	16	43	68 歳	17	29	46
33 歳	28	29	57	69 歳	42	44	86
34 歳	29	20	49	70 歳	39	46	85
35 歳	27	21	48	71 歳	36	51	87

校 区 別 年 齢 別 人 口 統 計 表

33 南川副小学校

平成26 . 3 . 末現在 64 ページ

年 齢	男	女	人 口	
72 歳	42	62	104	
73 歳	41	52	93	
74 歳	34	44	78	
75 歳	33	49	82	
76 歳	37	49	86	
77 歳	31	38	69	
78 歳	41	40	81	
79 歳	24	31	55	
80 歳	22	41	63	
81 歳	29	36	65	
82 歳	17	40	57	
83 歳	21	24	45	
84 歳	16	48	64	
85 歳	15	23	38	
86 歳	14	26	40	
87 歳	7	34	41	
88 歳	15	26	41	
89 歳	12	22	34	
90 歳	8	13	21	
91 歳	7	19	26	
92 歳	3	15	18	
93 歳	1	17	18	
94 歳	2	9	11	
95 歳	2	4	6	
96 歳	0	8	8	
97 歳	1	7	8	
98 歳	0	3	3	
99 歳	0	1	1	
100 歳	0	0	0	
101 歳	0	0	0	
102 歳	0	0	0	
103 歳	0	1	1	
合計	2,937	3,268	6,205	

校 区 別 年 齢 別 人 口 統 計 表

34

西川副小学校

平成26 . 3 . 末現在 65 ページ

年 齢	男	女	人 口	年 齢	男	女	人 口
0 歳	41	33	74	36 歳	46	31	77
1 歳	35	33	68	37 歳	32	40	72
2 歳	26	19	45	38 歳	33	27	60
3 歳	31	26	57	39 歳	45	41	86
4 歳	26	29	55	40 歳	37	39	76
5 歳	26	32	58	41 歳	37	34	71
6 歳	31	27	58	42 歳	35	38	73
7 歳	19	19	38	43 歳	35	24	59
8 歳	19	26	45	44 歳	31	34	65
9 歳	19	30	49	45 歳	32	27	59
10 歳	25	20	45	46 歳	34	40	74
11 歳	33	23	56	47 歳	32	40	72
12 歳	17	34	51	48 歳	28	36	64
13 歳	21	30	51	49 歳	42	25	67
14 歳	28	32	60	50 歳	32	25	57
15 歳	25	30	55	51 歳	30	46	76
16 歳	22	23	45	52 歳	41	36	77
17 歳	27	27	54	53 歳	32	50	82
18 歳	25	25	50	54 歳	26	35	61
19 歳	25	24	49	55 歳	54	44	98
20 歳	31	26	57	56 歳	32	39	71
21 歳	23	27	50	57 歳	37	39	76
22 歳	29	28	57	58 歳	49	47	96
23 歳	28	29	57	59 歳	37	33	70
24 歳	23	23	46	60 歳	50	46	96
25 歳	27	29	56	61 歳	45	55	100
26 歳	33	36	69	62 歳	37	45	82
27 歳	35	30	65	63 歳	53	54	107
28 歳	41	41	82	64 歳	65	48	113
29 歳	38	34	72	65 歳	51	58	109
30 歳	32	19	51	66 歳	49	47	96
31 歳	40	50	90	67 歳	40	46	86
32 歳	39	44	83	68 歳	18	30	48
33 歳	34	39	73	69 歳	36	32	68
34 歳	34	27	61	70 歳	21	38	59
35 歳	28	37	65	71 歳	32	46	78

校 区 別 年 齢 別 人 口 統 計 表

34 | 西川副小学校

平成26 . 3 . 末現在 66 ページ

年 齢	男	女	人 口			
72 歳	33	33	66			
73 歳	30	45	75			
74 歳	31	33	64			
75 歳	19	27	46			
76 歳	37	37	74			
77 歳	27	35	62			
78 歳	29	35	64			
79 歳	24	32	56			
80 歳	31	24	55			
81 歳	23	33	56			
82 歳	15	20	35			
83 歳	13	33	46			
84 歳	18	25	43			
85 歳	16	22	38			
86 歳	16	30	46			
87 歳	11	15	26			
88 歳	5	18	23			
89 歳	8	10	18			
90 歳	5	9	14			
91 歳	0	13	13			
92 歳	1	11	12			
93 歳	1	8	9			
94 歳	2	4	6			
95 歳	1	7	8			
96 歳	5	2	7			
97 歳	0	2	2			
98 歳	0	2	2			
99 歳	0	2	2			
100 歳	1	3	4			
101 歳	1	0	1			
102 歳	0	1	1			
合計	2,805	3,047	5,852			

校 区 別 年 齢 別 人 口 統 計 表

35

東与賀小学校

平成26 . 3 . 末現在 67 ページ

年 齢	男	女	人 口	年 齢	男	女	人 口
0 歳	44	45	89	36 歳	64	53	117
1 歳	40	41	81	37 歳	57	55	112
2 歳	40	41	81	38 歳	52	55	107
3 歳	39	48	87	39 歳	72	81	153
4 歳	43	51	94	40 歳	59	76	135
5 歳	47	39	86	41 歳	58	59	117
6 歳	40	44	84	42 歳	62	49	111
7 歳	51	46	97	43 歳	57	69	126
8 歳	54	45	99	44 歳	55	54	109
9 歳	56	47	103	45 歳	67	55	122
10 歳	53	53	106	46 歳	56	51	107
11 歳	54	49	103	47 歳	41	56	97
12 歳	53	48	101	48 歳	58	59	117
13 歳	63	57	120	49 歳	61	55	116
14 歳	57	48	105	50 歳	55	47	102
15 歳	54	54	108	51 歳	49	54	103
16 歳	45	57	102	52 歳	61	55	116
17 歳	59	51	110	53 歳	47	48	95
18 歳	47	44	91	54 歳	54	57	111
19 歳	34	52	86	55 歳	56	49	105
20 歳	41	43	84	56 歳	48	59	107
21 歳	34	32	66	57 歳	58	53	111
22 歳	30	48	78	58 歳	44	66	110
23 歳	31	46	77	59 歳	56	59	115
24 歳	30	38	68	60 歳	62	63	125
25 歳	28	40	68	61 歳	62	57	119
26 歳	44	46	90	62 歳	59	65	124
27 歳	49	42	91	63 歳	73	66	139
28 歳	48	46	94	64 歳	64	65	129
29 歳	55	51	106	65 歳	58	78	136
30 歳	57	53	110	66 歳	63	51	114
31 歳	42	52	94	67 歳	54	55	109
32 歳	49	53	102	68 歳	27	34	61
33 歳	50	53	103	69 歳	50	44	94
34 歳	60	47	107	70 歳	37	51	88
35 歳	56	56	112	71 歳	39	34	73

校 区 別 年 齢 別 人 口 統 計 表

35 東与賀小学校

平成26. 3. 末現在 68 ページ

年 齢	男	女	人 口	年 齢	男	女	人 口
72 歳	44	52	96	**合計**	4,117	4,523	8,640
73 歳	37	45	82				
74 歳	26	36	62				
75 歳	32	44	76				
76 歳	35	43	78				
77 歳	23	52	75				
78 歳	29	38	67				
79 歳	32	44	76				
80 歳	21	42	63				
81 歳	32	29	61				
82 歳	22	40	62				
83 歳	19	33	52				
84 歳	20	50	70				
85 歳	14	27	41				
86 歳	11	27	38				
87 歳	10	32	42				
88 歳	6	27	33				
89 歳	9	28	37				
90 歳	6	20	26				
91 歳	3	14	17				
92 歳	3	16	19				
93 歳	2	10	12				
94 歳	5	11	16				
95 歳	1	3	4				
96 歳	2	5	7				
97 歳	0	4	4				
98 歳	0	3	3				
99 歳	0	3	3				
100 歳	1	0	1				
101 歳	0	0	0				
102 歳	0	0	0				
103 歳	0	1	1				
104 歳	0	0	0				
105 歳	0	0	0				
106 歳	0	1	1				

校 区 別 年 齢 別 人 口 統 計 表

36

思齊小学校

平成26. 3. 末現在 69 ページ

年 齢	男	女	人 口	年 齢	男	女	人 口
0 歳	48	40	88	36 歳	65	61	126
1 歳	39	33	72	37 歳	39	61	100
2 歳	51	46	97	38 歳	46	49	95
3 歳	46	45	91	39 歳	57	65	122
4 歳	41	38	79	40 歳	49	52	101
5 歳	39	44	83	41 歳	48	57	105
6 歳	41	39	80	42 歳	55	41	96
7 歳	41	49	90	43 歳	49	51	100
8 歳	36	39	75	44 歳	53	42	95
9 歳	32	34	66	45 歳	61	62	123
10 歳	47	46	93	46 歳	52	62	114
11 歳	44	45	89	47 歳	49	57	106
12 歳	49	54	103	48 歳	55	45	100
13 歳	60	42	102	49 歳	59	58	117
14 歳	49	35	84	50 歳	49	51	100
15 歳	49	39	88	51 歳	58	57	115
16 歳	47	43	90	52 歳	47	45	92
17 歳	43	45	88	53 歳	59	50	109
18 歳	37	35	72	54 歳	48	65	113
19 歳	56	47	103	55 歳	64	67	131
20 歳	26	48	74	56 歳	56	55	111
21 歳	53	55	108	57 歳	62	48	110
22 歳	32	40	72	58 歳	59	59	118
23 歳	48	37	85	59 歳	62	57	119
24 歳	41	43	84	60 歳	55	49	104
25 歳	42	54	96	61 歳	64	62	126
26 歳	54	48	102	62 歳	44	69	113
27 歳	45	43	88	63 歳	61	57	118
28 歳	52	48	100	64 歳	55	62	117
29 歳	53	53	106	65 歳	73	63	136
30 歳	38	50	88	66 歳	72	80	152
31 歳	52	45	97	67 歳	39	41	80
32 歳	42	54	96	68 歳	25	40	65
33 歳	42	42	84	69 歳	26	45	71
34 歳	43	63	106	70 歳	49	49	98
35 歳	46	47	93	71 歳	35	45	80

校 区 別 年 齢 別 人 口 統 計 表

36

思齊小学校

平成26. 3. 末現在 70 ページ

年 齢	男	女	人 口	年 齢	男	女	人 口
72 歳	35	60	95	**合計**	3,964	4,369	8,333
73 歳	45	37	82	**総計**	110,783	124,686	235,469
74 歳	30	46	76				
75 歳	22	40	62				
76 歳	29	57	86				
77 歳	30	42	72				
78 歳	34	46	80				
79 歳	41	50	91				
80 歳	27	43	70				
81 歳	31	45	76				
82 歳	17	34	51				
83 歳	26	20	46				
84 歳	22	40	62				
85 歳	14	42	56				
86 歳	18	18	36				
87 歳	15	28	43				
88 歳	8	17	25				
89 歳	3	27	30				
90 歳	3	16	19				
91 歳	4	17	21				
92 歳	2	10	12				
93 歳	3	13	16				
94 歳	0	5	5				
95 歳	0	8	8				
96 歳	1	6	7				
97 歳	1	4	5				
98 歳	0	4	4				
99 歳	0	3	3				
100 歳	0	0	0				
101 歳	0	1	1				
102 歳	0	0	0				
103 歳	0	1	1				
104 歳	0	1	1				
105 歳	0	0	0				
106 歳	0	1	1				

年 齡 別 人 口 統 計 表

佐賀市

平成26 . 3 . 末現在 1 ページ

年 齢	男	女	人 口		年 齢	男	女	人 口
0 歳	1,060	984	2,044		20 歳	1,235	1,222	2,457
1 歳	1,115	990	2,105		21 歳	1,309	1,187	2,496
2 歳	1,153	1,047	2,200		22 歳	1,213	1,220	2,433
3 歳	1,114	1,082	2,196		23 歳	1,165	1,146	2,311
4 歳	1,086	1,062	2,148		24 歳	1,141	1,225	2,366
合計	5,528	5,165	10,693		**合計**	6,063	6,000	12,063
5 歳	1,103	1,091	2,194		25 歳	1,098	1,218	2,316
6 歳	1,046	1,050	2,096		26 歳	1,183	1,233	2,416
7 歳	1,121	1,008	2,129		27 歳	1,245	1,346	2,591
8 歳	1,071	1,107	2,178		28 歳	1,256	1,384	2,640
9 歳	1,118	1,060	2,178		29 歳	1,305	1,362	2,667
合計	5,459	5,316	10,775		**合計**	6,087	6,543	12,630
10 歳	1,116	1,082	2,198		30 歳	1,314	1,343	2,657
11 歳	1,155	1,168	2,323		31 歳	1,373	1,444	2,817
12 歳	1,195	1,149	2,344		32 歳	1,387	1,429	2,816
13 歳	1,277	1,219	2,496		33 歳	1,369	1,411	2,780
14 歳	1,271	1,168	2,439		34 歳	1,458	1,461	2,919
合計	6,014	5,786	11,800		**合計**	6,901	7,088	13,989
15 歳	1,204	1,201	2,405		35 歳	1,429	1,464	2,893
16 歳	1,238	1,213	2,451		36 歳	1,461	1,517	2,978
17 歳	1,290	1,276	2,566		37 歳	1,456	1,570	3,026
18 歳	1,215	1,164	2,379		38 歳	1,550	1,558	3,108
19 歳	1,208	1,240	2,448		39 歳	1,629	1,715	3,344
合計	6,155	6,094	12,249		**合計**	7,525	7,824	15,349

年 齡 別 人 口 統 計 表

佐賀市

平成26 . 3 . 末現在 2 ページ

年 齢	男	女	人 口		年 齢	男	女	人 口
40 歳	1,603	1,680	3,283		60 歳	1,587	1,658	3,245
41 歳	1,561	1,642	3,203		61 歳	1,602	1,750	3,352
42 歳	1,584	1,640	3,224		62 歳	1,636	1,807	3,443
43 歳	1,545	1,502	3,047		63 歳	1,761	1,875	3,636
44 歳	1,447	1,585	3,032		64 歳	1,881	1,997	3,878
合計	7,740	8,049	15,789		**合計**	8,467	9,087	17,554
45 歳	1,515	1,641	3,156		65 歳	1,808	1,982	3,790
46 歳	1,466	1,562	3,028		66 歳	1,734	1,878	3,612
47 歳	1,303	1,456	2,759		67 歳	1,316	1,571	2,887
48 歳	1,349	1,504	2,853		68 歳	901	1,082	1,983
49 歳	1,415	1,560	2,975		69 歳	1,146	1,433	2,579
合計	7,048	7,723	14,771		**合計**	6,905	7,946	14,851
50 歳	1,388	1,521	2,909		70 歳	1,147	1,447	2,594
51 歳	1,423	1,489	2,912		71 歳	1,171	1,475	2,646
52 歳	1,382	1,517	2,899		72 歳	1,207	1,601	2,808
53 歳	1,385	1,522	2,907		73 歳	1,137	1,433	2,570
54 歳	1,364	1,521	2,885		74 歳	1,047	1,371	2,418
合計	6,942	7,570	14,512		**合計**	5,709	7,327	13,036
55 歳	1,478	1,573	3,051		75 歳	923	1,186	2,109
56 歳	1,375	1,479	2,854		76 歳	991	1,382	2,373
57 歳	1,393	1,628	3,021		77 歳	937	1,281	2,218
58 歳	1,532	1,585	3,117		78 歳	911	1,261	2,172
59 歳	1,548	1,637	3,185		79 歳	913	1,350	2,263
合計	7,326	7,902	15,228		**合計**	4,675	6,460	11,135

年 齢 別 人 口 統 計 表

平成26 . 3 . 末現在 3 ページ

佐賀市							
年 齢	男	女	人 口	年 齢	男	女	人 口
80 歳	777	1,239	2,016	100 歳	5	40	45
81 歳	810	1,358	2,168	101 歳	4	26	30
82 歳	725	1,216	1,941	102 歳	3	20	23
83 歳	663	1,076	1,739	103 歳	1	13	14
84 歳	599	1,091	1,690	104 歳	2	7	9
合計	3,574	5,980	9,554	**合計**	15	106	121
85 歳	475	1,027	1,502	105 歳	0	1	1
86 歳	447	841	1,288	106 歳	0	5	5
87 歳	392	817	1,209	107 歳	0	0	0
88 歳	358	805	1,163	108 歳	0	0	0
89 歳	247	635	882	109 歳	0	1	1
合計	1,919	4,125	6,044	**合計**	0	7	7
90 歳	220	563	783	**総計**	110,783	124,686	235,469
91 歳	159	458	617				
92 歳	98	383	481				
93 歳	74	326	400				
94 歳	64	270	334				
合計	615	2,000	2,615				
95 歳	39	157	196				
96 歳	29	137	166				
97 歳	26	119	145				
98 歳	15	116	131				
99 歳	7	59	66				
合計	116	588	704				

町・丁目・大字別人口統計表

平成26. 3. 末現在 1 ページ

町・丁目・大字名	世帯数	人口	男	女	町・丁目・大字名	世帯数	人口	男	女
駅前中央一丁目	257	505	237	268	多布施二丁目	376	820	361	459
駅前中央二丁目	463	934	433	501	多布施三丁目	467	1,096	515	581
駅前中央三丁目	333	688	330	358	多布施四丁目	753	1,591	710	881
大財一丁目	171	327	151	176	天神一丁目	203	434	199	235
大財二丁目	391	750	336	414	天神二丁目	331	668	298	370
大財三丁目	250	549	240	309	天神三丁目	0	0	0	0
大財四丁目	285	523	241	282	天祐一丁目	422	921	421	500
大財五丁目	248	558	261	297	天祐二丁目	302	703	332	371
大財六丁目	508	1,182	541	641	唐人一丁目	266	566	257	309
神園一丁目	61	155	75	80	唐人二丁目	103	188	87	101
神園二丁目	285	620	290	330	西田代一丁目	179	341	168	173
神園三丁目	390	861	403	458	西田代二丁目	139	249	113	136
神園四丁目	209	416	185	231	日の出一丁目	630	1,339	633	706
神園五丁目	263	581	274	307	日の出二丁目	0	0	0	0
神園六丁目	197	381	174	207	松原一丁目	116	267	120	147
神野西一丁目	146	337	152	185	松原二丁目	192	404	171	233
神野西二丁目	279	618	298	320	松原三丁目	53	107	58	49
神野西三丁目	407	962	451	511	松原四丁目	295	541	227	314
神野西四丁目	430	1,088	530	558	水ヶ江一丁目	353	769	357	412
神野東一丁目	256	589	258	331	水ヶ江二丁目	373	814	366	448
神野東二丁目	178	334	166	168	水ヶ江三丁目	185	432	205	227
神野東三丁目	268	528	254	274	水ヶ江四丁目	275	711	348	363
神野東四丁目	259	582	297	285	水ヶ江五丁目	271	638	291	347
材木一丁目	76	145	55	90	水ヶ江六丁目	310	694	306	388
材木二丁目	160	350	160	190	八戸一丁目	161	386	177	209
城内一丁目	172	368	177	191	八戸二丁目	252	563	265	298
城内二丁目	197	388	184	204	八戸溝一丁目	254	633	303	330
白山一丁目	223	537	244	293	八戸溝二丁目	235	536	244	292
白山二丁目	153	298	135	163	八戸溝三丁目	215	503	244	259
末広一丁目	441	1,141	536	605	若宮一丁目	764	1,784	814	970
末広二丁目	414	832	412	420	若宮二丁目	403	897	404	493
田代一丁目	337	652	293	359	若宮三丁目	618	1,394	617	777
田代二丁目	395	810	364	446	若楠一丁目	198	507	234	273
多布施一丁目	333	679	316	363	若楠二丁目	328	813	406	407

町・丁目・大字別人口統計表

平成26. 3. 末現在 2 ページ

町・丁目・大字名	世帯数	人口	男	女	町・丁目・大字名	世帯数	人口	男	女
若楠三丁目	423	1,113	530	583	兵庫南四丁目	301	770	344	426
高木瀬東一丁目	375	913	423	490	南佐賀一丁目	325	713	347	366
高木瀬東二丁目	336	825	367	458	南佐賀二丁目	284	721	342	379
高木瀬東三丁目	416	1,046	482	564	南佐賀三丁目	334	739	352	387
高木瀬東四丁目	483	1,052	476	576	新栄東一丁目	77	196	80	116
高木瀬東五丁目	453	1,053	492	561	新栄東二丁目	162	435	208	227
高木瀬東六丁目	588	1,124	458	666	新栄東三丁目	174	431	199	232
高木瀬西一丁目	118	260	116	144	新栄東四丁目	304	771	344	427
高木瀬西二丁目	388	982	489	493	新栄西一丁目	217	524	247	277
高木瀬西三丁目	276	674	303	371	新栄西二丁目	161	460	224	236
高木瀬西四丁目	423	1,059	517	542	兵庫北一丁目	487	1,257	600	657
高木瀬西五丁目	439	1,089	512	577	兵庫北二丁目	648	1,332	623	709
高木瀬西六丁目	20	37	18	19	兵庫北三丁目	224	516	228	288
鍋島一丁目	679	1,805	878	927	兵庫北四丁目	78	211	103	108
鍋島二丁目	629	1,635	750	885	兵庫北五丁目	269	745	357	388
鍋島三丁目	581	1,291	614	677	兵庫北六丁目	232	468	225	243
鍋島四丁目	337	724	345	379	兵庫北七丁目	274	667	321	346
鍋島五丁目	428	931	395	536	愛敬町	204	331	169	162
鍋島六丁目	491	1,136	567	569	赤松町	317	590	272	318
開成一丁目	516	1,243	508	735	朝日町	322	783	359	424
開成二丁目	371	961	451	510	伊勢町	407	845	388	457
開成三丁目	201	553	272	281	今宿町	242	546	240	306
開成四丁目	142	351	158	193	駅南本町	233	449	191	258
開成五丁目	333	880	430	450	大財北町	144	370	189	181
開成六丁目	371	976	472	504	鬼丸町	641	1,522	712	810
光一丁目	353	770	362	408	卸本町	208	585	270	315
光二丁目	462	1,066	473	593	川原町	75	178	79	99
光三丁目	275	831	359	472	呉服元町	186	351	163	188
木原一丁目	538	1,330	630	700	紺屋町	153	305	145	160
木原二丁目	569	1,301	603	698	栄町	58	90	40	50
木原三丁目	333	890	411	479	道祖元町	134	249	129	120
兵庫南一丁目	625	1,637	781	856	下田町	198	452	204	248
兵庫南二丁目	528	1,256	601	655	昭栄町	290	719	325	394
兵庫南三丁目	456	1,208	542	666	新生町	299	793	396	397

町・丁目・大字別人口統計表

平成26. 3. 末現在 3 ページ

町・丁目・大字名	世帯数	人口	男	女	町・丁目・大字名	世帯数	人口	男	女
新中町	183	432	203	229	北川副町大字江上	269	802	385	417
成章町	112	210	87	123	北川副町大字木原	0	0	0	0
高木町	263	552	243	309	北川副町大字光法	865	2,077	943	1,134
高木瀬団地	239	318	131	187	北川副町大字新郷	224	583	282	301
中央本町	95	200	92	108	巨勢町大字高尾	374	922	430	492
天祐団地	291	436	165	271	巨勢町大字修理田	388	988	493	495
中折町	316	733	327	406	巨勢町大字東西	84	231	100	131
長瀬町	365	799	367	432	巨勢町大字牛島	1,202	2,928	1,398	1,530
中の小路	161	323	151	172	兵庫町大字渚	431	1,128	546	582
中の館町	269	677	310	367	兵庫町大字西渚	51	136	63	73
西魚町	79	169	81	88	兵庫町大字藤木	332	997	489	508
八幡小路	144	321	139	182	兵庫町大字瓦町	300	806	363	443
八丁噺町	195	367	188	179	兵庫町大字若宮	379	1,037	500	537
東佐賀町	474	1,041	457	584	高木瀬町大字東高木	320	839	388	451
堀川町	274	602	266	336	高木瀬町大字長瀬	757	1,898	919	979
緑小路	81	150	81	69	鍋島町大字八戸溝	1,371	3,572	1,692	1,880
柳町	96	183	88	95	鍋島町大字森田	752	2,024	1,006	1,018
与賀町	345	668	322	346	鍋島町大字鍋島	206	517	241	276
六座町	288	639	281	358	鍋島町大字蛸久	736	1,885	885	1,000
西田代町	3	4	1	3	鍋島町大字八戸	702	1,840	899	941
新郷本町	594	1,475	673	802	金立町大字金立	1,214	2,563	1,244	1,319
嘉瀬町大字荻野	411	1,121	531	590	金立町大字薬師丸	151	435	198	237
嘉瀬町大字中原	844	1,976	905	1,071	金立町大字千布	659	1,748	831	917
嘉瀬町大字扇町	376	898	394	504	久保泉町大字上和泉	278	836	402	434
嘉瀬町大字十五	388	1,094	512	582	久保泉町大字下和泉	426	1,065	511	554
西与賀町大字高太郎	299	878	424	454	久保泉町大字川久保	832	1,919	904	1,015
西与賀町大字厘外	603	1,325	643	682	蓮池町大字蓮池	247	674	299	375
西与賀町大字相応津	110	332	157	175	蓮池町大字見島	141	380	183	197
西与賀町字今津	117	261	109	152	蓮池町大字小松	188	462	210	252
本庄町大字本庄	3,015	6,025	3,009	3,016	蓮池町大字古賀	66	196	90	106
本庄町大字鹿子	406	1,058	521	537	諸富町大字大堂	450	1,220	598	622
本庄町大字正里	68	183	90	93	諸富町大字徳富	1,313	3,581	1,683	1,898
本庄町大字袋	1,083	2,624	1,242	1,382	諸富町大字諸富津	489	1,105	509	596
本庄町大字末次	861	2,044	952	1,092	諸富町大字寺井津	334	895	446	449

町・丁目・大字別人口統計表

平成26. 3. 末現在 4 ページ

町・丁目・大字名	世帯数	人口	男	女	町・丁目・大字名	世帯数	人口	男	女
諸富町大字為重	868	2,636	1,242	1,394	富士町大字松瀬	36	99	48	51
諸富町大字山領	603	1,642	795	847	富士町大字梅野	0	0	0	0
大和町大字尼寺	2,724	7,030	3,316	3,714	三瀬村三瀬	270	664	309	355
大和町大字久池井	3,170	8,210	3,851	4,359	三瀬村藤原	142	447	216	231
大和町大字八反原	29	83	35	48	三瀬村杠	84	260	133	127
大和町大字川上	667	1,814	880	934	川副町大字犬井道	1,171	3,618	1,710	1,908
大和町大字東山田	598	1,888	884	1,004	川副町大字鹿江	936	2,587	1,227	1,360
大和町大字池上	288	934	430	504	川副町大字南里	717	1,933	945	988
大和町大字久留間	499	1,338	646	692	川副町大字西古賀	630	1,873	875	998
大和町大字梅野	235	654	321	333	川副町大字小々森	649	2,046	985	1,061
大和町大字名尾	36	93	50	43	川副町大字福富	556	1,389	668	721
大和町大字松瀬	167	478	239	239	川副町大字早津江津	217	594	269	325
富士町大字市川	73	268	134	134	川副町大字早津江	486	1,380	679	701
富士町大字内野	151	283	155	128	川副町大字大詫間	524	1,701	850	851
富士町大字大串	56	197	98	99	東与賀町大字下古賀	1,219	3,753	1,790	1,963
富士町大字大野	8	17	9	8	東与賀町大字田中	929	2,940	1,400	1,540
富士町大字小副川	240	650	307	343	東与賀町大字飯盛	674	1,947	927	1,020
富士町大字鎌原	14	37	17	20	久保田町大字徳万	990	2,747	1,305	1,442
富士町大字上合瀬	28	96	48	48	久保田町大字新田	670	2,074	1,007	1,067
富士町大字上熊川	121	285	126	159	久保田町大字久富	668	1,954	901	1,053
富士町大字上無津呂	75	195	101	94	久保田町大字久保田	420	1,320	641	679
富士町大字栗並	46	147	73	74	久保田町大字江戸	86	238	110	128
富士町大字古場	54	140	72	68					
富士町大字下合瀬	29	91	44	47	**総計**	95,466	235,469	110,783	124,686
富士町大字下熊川	60	172	78	94					
富士町大字下無津呂	61	158	75	83					
富士町大字杉山	38	128	58	70					
富士町大字関屋	74	258	119	139					
富士町大字菖木	21	46	20	26					
富士町大字中原	38	106	48	58					
富士町大字畑瀬	6	15	5	10					
富士町大字藤瀬	24	56	23	33					
富士町大字古湯	180	494	229	265					
富士町大字麻那古	57	166	84	82					