

住民基本台帳月報

(第1表) 人口, 世帯数

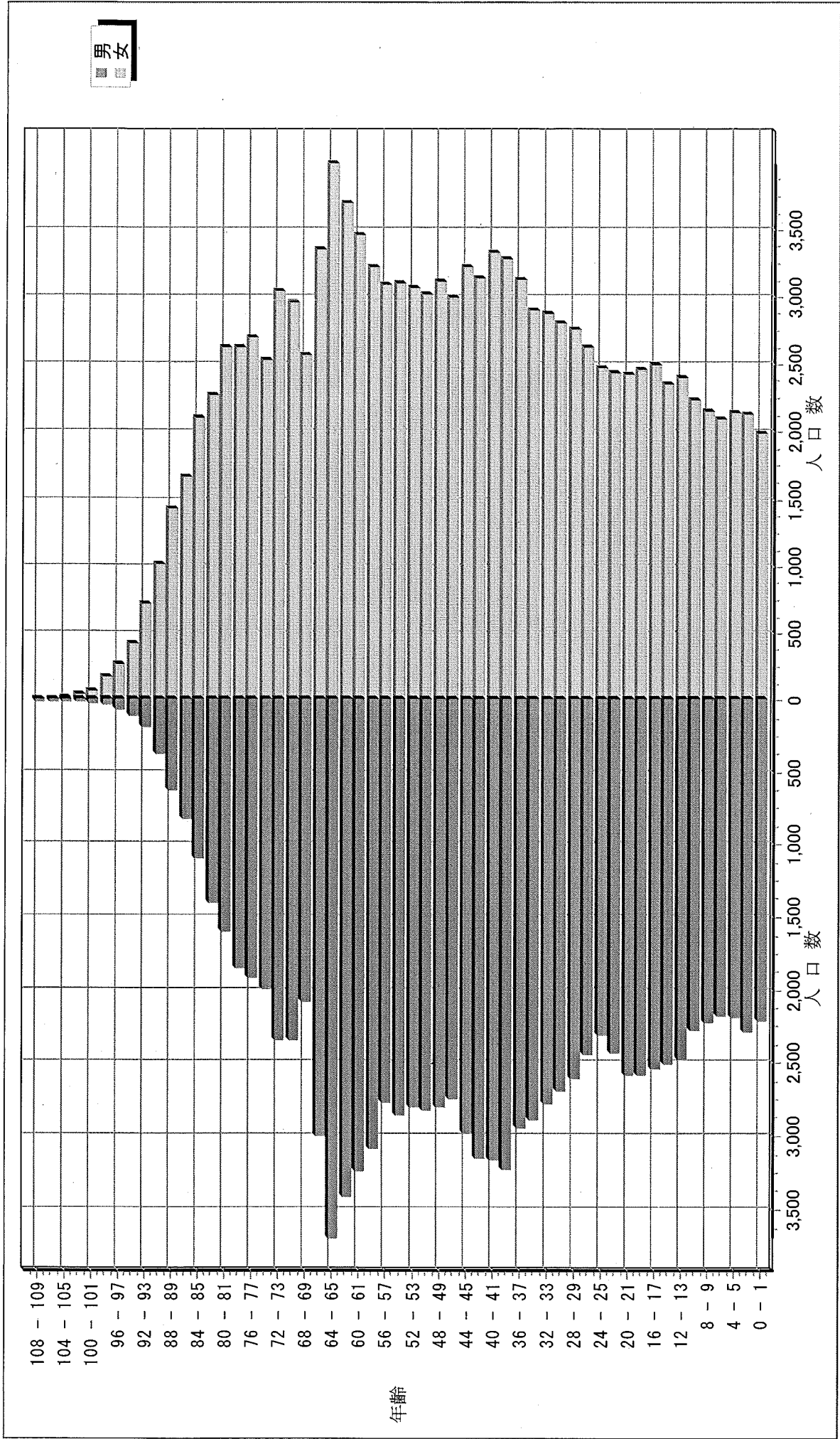
平成26年 2月分

人 口			
区分	男	女	計
日本人	110,665	124,136	234,801
外国人	526	738	1,264
計	111,191	124,874	236,065

世 帯 数			
日本人のみ	外国人のみ	混合	計
94,530	649	284	95,463

人口ピラミッド

平成26. 2. 末現在



校 区 別 男 女 統 計 表

平成26 . 2 . 末現在 1 ページ

校区 (小学校) 名	校区コード	世帯数	人 口	男	女
勸興小学校	01	3,166	6,537	2,967	3,570
循誘小学校	02	4,259	8,884	4,017	4,867
日新小学校	03	4,242	9,482	4,429	5,053
赤松小学校	04	3,612	8,048	3,728	4,320
神野小学校	05	5,272	11,490	5,356	6,134
西与賀小学校	06	2,507	6,074	2,823	3,251
嘉瀬小学校	07	2,015	5,067	2,332	2,735
巨勢小学校	08	1,957	4,853	2,333	2,520
兵庫小学校	09	5,831	14,772	6,991	7,781
高木瀬小学校	10	5,816	13,859	6,459	7,400
北川副小学校	11	5,053	12,371	5,741	6,630
本庄小学校	12	5,510	12,034	5,871	6,163
鍋島小学校	13	5,337	13,291	6,348	6,943
金立小学校	14	2,067	4,775	2,322	2,453
久保泉小学校	15	1,534	3,815	1,824	1,991
芙蓉小学校	16	646	1,717	784	933
新栄小学校	17	3,103	7,498	3,503	3,995
若楠小学校	18	3,687	8,268	3,812	4,456
開成小学校	19	3,883	9,915	4,614	5,301
諸富北小学校	20	2,244	5,908	2,792	3,116
諸富南小学校	21	1,815	5,209	2,497	2,712
春日小学校	22	3,162	8,276	3,872	4,404
川上小学校	23	2,051	5,974	2,842	3,132
松梅小学校	24	366	1,060	530	530
春日北小学校	25	2,799	7,216	3,417	3,799
富士南小学校	26	0	0	0	0
富士小学校	27	1,009	2,729	1,298	1,431
北山小学校	28	342	993	493	500
北山東部小学校	29	141	402	192	210
三瀬小学校	30	499	1,373	659	714
中川副小学校	31	1,257	3,360	1,622	1,738
大詫間小学校	32	524	1,709	852	857
南川副小学校	33	2,114	6,230	2,945	3,285
西川副小学校	34	1,994	5,873	2,818	3,055

校 区 別 ・ 町 ・ 丁 目 ・ 大 字 別 人 口 統 計 表

01 勸興小学校

平成26 . 2 . 末現在 1 ページ

町・丁目・大字名	世帯数	人口	男	女
駅前中央一丁目	28	39	18	21
大財一丁目	74	145	66	79
大財三丁目	63	171	81	90
白山一丁目	224	541	247	294
白山二丁目	155	302	138	164
多布施一丁目	332	682	319	363
多布施二丁目	374	816	360	456
天神一丁目	205	435	198	237
天神二丁目	30	60	29	31
唐人一丁目	264	564	258	306
唐人二丁目	106	193	89	104
松原一丁目	105	252	114	138
松原二丁目	193	409	174	235
愛敬町	201	328	169	159
駅南本町	236	456	196	260
呉服元町	67	95	40	55
成章町	111	207	87	120
中央本町	93	196	90	106
中の小路	162	327	155	172
八幡小路	143	319	139	180
** 小計 **	3,166	6,537	2,967	3,570

校 区 別 ・ 町 ・ 丁 目 ・ 大 字 別 人 口 統 計 表

02 循誘小学校

平成26. 2. 末現在 2 ページ

町・丁目・大字名	世帯数	人口	男	女
駅前中央三丁目	29	51	26	25
大財一丁目	96	182	85	97
大財二丁目	396	777	356	421
大財三丁目	186	370	156	214
大財四丁目	284	528	243	285
大財五丁目	250	563	263	300
大財六丁目	511	1,192	547	645
材木一丁目	76	146	56	90
材木二丁目	159	352	162	190
田代一丁目	337	654	295	359
田代二丁目	393	813	364	449
松原三丁目	51	99	53	46
松原四丁目	193	377	153	224
愛敬町	2	2	1	1
朝日町	39	77	40	37
今宿町	45	108	51	57
大財北町	19	30	16	14
呉服元町	122	259	125	134
紺屋町	152	306	147	159
高木町	265	565	246	319
東佐賀町	468	1,024	446	578
柳町	95	185	89	96
巨勢町大字牛島	91	224	97	127
** 小計 **	4,259	8,884	4,017	4,867

校 区 別 ・ 町 ・ 丁 目 ・ 大 字 別 人 口 統 計 表

03 日新小学校

平成26. 2. 末現在 3 ページ

町・丁目・大字名	世帯数	人口	男	女
末広一丁目	434	1,131	530	601
末広二丁目	140	285	150	135
多布施三丁目	466	1,106	518	588
西田代一丁目	181	344	168	176
西田代二丁目	145	260	117	143
八戸一丁目	159	380	172	208
八戸二丁目	255	568	270	298
伊勢町	410	846	390	456
川原町	69	168	74	94
道祖元町	133	248	127	121
下田町	195	445	200	245
昭栄町	294	729	331	398
新生町	97	238	133	105
中折町	299	689	307	382
長瀬町	368	803	368	435
西魚町	80	172	83	89
与賀町	229	435	214	221
六座町	285	631	276	355
西田代町	3	4	1	3
** 小計 **	4,242	9,482	4,429	5,053

校 区 別 ・ 町 ・ 丁 目 ・ 大 字 別 人 口 統 計 表

04 赤松小学校

平成26. 2. 末現在 4 ページ

町・丁目・大字名	世帯数	人口	男	女
城内一丁目	175	373	182	191
城内二丁目	198	388	183	205
松原三丁目	4	10	4	6
松原四丁目	102	166	72	94
水ヶ江一丁目	356	779	360	419
水ヶ江二丁目	365	803	360	443
水ヶ江三丁目	185	438	207	231
水ヶ江四丁目	278	717	353	364
水ヶ江五丁目	181	453	208	245
水ヶ江六丁目	56	110	48	62
赤松町	328	603	278	325
朝日町	71	138	65	73
今宿町	10	19	9	10
鬼丸町	641	1,527	715	812
川原町	5	11	5	6
中の館町	269	679	311	368
堀川町	271	600	261	339
与賀町	117	234	107	127
** 小計 **	3,612	8,048	3,728	4,320

校 区 別 ・ 町 ・ 丁 目 ・ 大 字 別 人 口 統 計 表

05 神野小学校

平成26. 2. 末現在 5 ページ

町・丁目・大字名	世帯数	人口	男	女
駅前中央一丁目	231	473	223	250
駅前中央二丁目	449	925	422	503
駅前中央三丁目	186	401	198	203
神園一丁目	60	155	74	81
神園二丁目	284	620	293	327
神園三丁目	283	694	312	382
神園四丁目	210	418	186	232
神園五丁目	212	463	221	242
神園六丁目	55	87	41	46
神野西一丁目	147	345	155	190
神野西二丁目	282	624	300	324
神野西三丁目	407	964	451	513
神野西四丁目	427	1,086	531	555
神野東一丁目	258	598	264	334
神野東二丁目	180	336	166	170
神野東三丁目	231	447	223	224
神野東四丁目	227	510	256	254
多布施四丁目	745	1,579	700	879
天神二丁目	305	604	269	335
栄町	58	89	40	49
新中町	35	72	31	41
** 小計 **	5,272	11,490	5,356	6,134

校 区 別 ・ 町 ・ 丁 目 ・ 大 字 別 人 口 統 計 表

06

西与賀小学校

平成26 . 2 . 末現在 6 ページ

町・丁目・大字名	世帯数	人口	男	女
末広二丁目	282	564	273	291
光一丁目	350	774	360	414
光二丁目	464	1,076	481	595
光三丁目	272	825	355	470
嘉瀬町大字十五	10	34	14	20
西与賀町大字高太郎	299	885	427	458
西与賀町大字厘外	602	1,318	644	674
西与賀町大字相応津	110	333	158	175
西与賀町字今津	118	265	111	154
** 小計 **	2,507	6,074	2,823	3,251

校 区 別 ・ 町 ・ 丁 目 ・ 大 字 別 人 口 統 計 表

07 嘉瀬小学校

平成26 . 2 . 末現在 7 ページ

町・丁目・大字名	世帯数	人口	男	女
嘉瀬町大字荻野	410	1,122	531	591
嘉瀬町大字中原	848	1,974	904	1,070
嘉瀬町大字扇町	378	908	397	511
嘉瀬町大字十五	379	1,063	500	563
*** 小計 ***	2,015	5,067	2,332	2,735

校 区 別 ・ 町 ・ 丁 目 ・ 大 字 別 人 口 統 計 表

08 巨勢小学校

平成26 . 2 . 末現在 8 ページ

町・丁目・大字名	世帯数	人口	男	女
巨勢町大字高尾	375	919	430	489
巨勢町大字修理田	385	980	488	492
巨勢町大字東西	84	234	101	133
巨勢町大字牛島	1,113	2,720	1,314	1,406
*** 小計 ***	1,957	4,853	2,333	2,520

校 区 別 ・ 町 ・ 丁 目 ・ 大 字 別 人 口 統 計 表

09 兵庫小学校

平成26. 2. 末現在 9 ページ

町・丁目・大字名	世帯数	人口	男	女
駅前中央三丁目	117	234	103	131
兵庫南一丁目	619	1,638	785	853
兵庫南二丁目	532	1,275	612	663
兵庫南三丁目	455	1,214	544	670
兵庫南四丁目	295	758	341	417
兵庫北一丁目	486	1,263	604	659
兵庫北二丁目	638	1,309	611	698
兵庫北三丁目	227	524	234	290
兵庫北四丁目	79	209	101	108
兵庫北五丁目	274	760	362	398
兵庫北六丁目	229	463	225	238
兵庫北七丁目	277	685	333	352
大財北町	128	350	178	172
兵庫町大字淵	421	1,110	536	574
兵庫町大字西淵	50	134	61	73
兵庫町大字藤木	330	1,002	491	511
兵庫町大字瓦町	290	792	360	432
兵庫町大字若宮	384	1,052	510	542
*** 小計 ***	5,831	14,772	6,991	7,781

校 区 別 ・ 町 ・ 丁 目 ・ 大 字 別 人 口 統 計 表

10 高木瀬小学校

平成26. 2. 末現在 10 ページ

町・丁目・大字名	世帯数	人口	男	女
日の出一丁目	442	1,018	493	525
高木瀬東一丁目	377	927	432	495
高木瀬東二丁目	334	827	375	452
高木瀬東三丁目	419	1,050	484	566
高木瀬東四丁目	482	1,051	474	577
高木瀬東五丁目	453	1,055	493	562
高木瀬東六丁目	586	1,127	460	667
高木瀬西一丁目	118	258	115	143
高木瀬西二丁目	388	985	492	493
高木瀬西三丁目	272	665	298	367
高木瀬西四丁目	424	1,058	517	541
高木瀬西五丁目	436	1,078	506	572
高木瀬西六丁目	20	37	18	19
高木瀬町大字東高木	317	842	391	451
高木瀬町大字長瀬	748	1,881	911	970
*** 小計 ***	5,816	13,859	6,459	7,400

校 区 別 ・ 町 ・ 丁 目 ・ 大 字 別 人 口 統 計 表

11 北川副小学校

平成26 . 2 . 末現在 11 ページ

町・丁目・大字名	世帯数	人口	男	女
水ヶ江五丁目	78	164	74	90
水ヶ江六丁目	252	582	258	324
木原一丁目	541	1,348	639	709
木原二丁目	564	1,292	600	692
木原三丁目	327	878	406	472
南佐賀一丁目	323	712	345	367
南佐賀二丁目	284	723	341	382
南佐賀三丁目	332	738	352	386
朝日町	212	564	254	310
今宿町	187	417	178	239
新郷本町	592	1,471	670	801
北川副町大字江上	269	812	393	419
北川副町大字光法	870	2,094	952	1,142
北川副町大字新郷	222	576	279	297
*** 小計 ***	5,053	12,371	5,741	6,630

校 区 別 ・ 町 ・ 丁 目 ・ 大 字 別 人 口 統 計 表

12 本庄小学校

平成26 . 2 . 末現在 12 ページ

町・丁目・大字名	世帯数	人口	男	女
水ヶ江五丁目	12	24	9	15
本庄町大字本庄	3,072	6,083	3,047	3,036
本庄町大字鹿子	404	1,058	522	536
本庄町大字正里	66	178	87	91
本庄町大字袋	1,089	2,635	1,246	1,389
本庄町大字末次	867	2,056	960	1,096
*** 小計 ***	5,510	12,034	5,871	6,163

校 区 別 ・ 町 ・ 丁 目 ・ 大 字 別 人 口 統 計 表

13

鍋島小学校

平成26. 2. 末現在 13 ページ

町・丁目・大字名	世帯数	人口	男	女
鍋島一丁目	674	1,814	879	935
鍋島二丁目	623	1,632	753	879
鍋島三丁目	590	1,317	627	690
鍋島四丁目	339	740	352	388
鍋島五丁目	416	919	390	529
鍋島六丁目	484	1,125	564	561
卸本町	210	587	273	314
鍋島町大字八戸溝	544	1,319	647	672
鍋島町大字森田	510	1,412	716	696
鍋島町大字鍋島	210	530	252	278
鍋島町大字蛸久	737	1,896	895	1,001
** 小計 **	5,337	13,291	6,348	6,943

校 区 別 ・ 町 ・ 丁 目 ・ 大 字 別 人 口 統 計 表

14

金立小学校

平成26. 2. 末現在 14 ページ

町・丁目・大字名	世帯数	人口	男	女
金立町大字金立	1,266	2,609	1,296	1,313
金立町大字薬師丸	149	429	196	233
金立町大字千布	652	1,737	830	907
*** 小計 ***	2,067	4,775	2,322	2,453

校 区 別 ・ 町 ・ 丁 目 ・ 大 字 別 人 口 統 計 表

15

久保泉小学校

平成26 . 2 . 末現在 15 ページ

町・丁目・大字名	世帯数	人口	男	女
金立町大字金立	2	7	5	2
久保泉町大字上和泉	279	831	402	429
久保泉町大字下和泉	421	1,063	510	553
久保泉町大字川久保	832	1,914	907	1,007
*** 小計 ***	1,534	3,815	1,824	1,991

校 区 別 ・ 町 ・ 丁 目 ・ 大 字 別 人 口 統 計 表

16 芙蓉小学校

平成26. 2. 末現在 16 ページ

町・丁目・大字名	世帯数	人口	男	女
蓮池町大字蓮池	248	675	301	374
蓮池町大字見島	143	379	182	197
蓮池町大字小松	189	463	210	253
蓮池町大字古賀	66	200	91	109
*** 小計 ***	646	1,717	784	933

校 区 別 ・ 町 ・ 丁 目 ・ 大 字 別 人 口 統 計 表

17 新栄小学校

平成26. 2. 末現在 17 ページ

町・丁目・大字名	世帯数	人口	男	女
天祐一丁目	427	927	427	500
天祐二丁目	297	692	329	363
新栄東一丁目	77	200	83	117
新栄東二丁目	160	435	207	228
新栄東三丁目	176	430	201	229
新栄東四丁目	306	778	347	431
新栄西一丁目	216	522	244	278
新栄西二丁目	161	461	225	236
新生町	203	568	269	299
天祐団地	287	438	167	271
中折町	19	43	18	25
緑小路	79	151	81	70
鍋島町大字八戸	695	1,853	905	948
** 小計 **	3,103	7,498	3,503	3,995

校 区 別 ・ 町 ・ 丁 目 ・ 大 字 別 人 口 統 計 表

18 若楠小学校

平成26. 2. 末現在 18 ページ

町・丁目・大字名	世帯数	人口	男	女
神園三丁目	105	183	94	89
神野東三丁目	43	90	36	54
神野東四丁目	30	68	37	31
日の出一丁目	192	330	150	180
若宮一丁目	758	1,778	807	971
若宮二丁目	402	899	406	493
若宮三丁目	619	1,402	617	785
若楠一丁目	202	522	241	281
若楠二丁目	329	819	403	416
若楠三丁目	427	1,129	535	594
高木瀬西三丁目	6	12	6	6
新中町	147	353	168	185
高木瀬団地	239	319	131	188
八丁畷町	188	364	181	183
** 小計 **	3,687	8,268	3,812	4,456

校 区 別 ・ 町 ・ 丁 目 ・ 大 字 別 人 口 統 計 表

19 開成小学校

平成26. 2. 末現在 19 ページ

町・丁目・大字名	世帯数	人口	男	女
神園五丁目	50	117	54	63
神園六丁目	142	291	131	160
八戸溝一丁目	250	632	304	328
八戸溝二丁目	232	533	244	289
八戸溝三丁目	218	508	249	259
開成一丁目	520	1,257	514	743
開成二丁目	370	960	455	505
開成三丁目	202	559	274	285
開成四丁目	141	347	155	192
開成五丁目	333	879	430	449
開成六丁目	374	994	480	514
鍋島町大字八戸溝	822	2,270	1,055	1,215
鍋島町大字森田	229	568	269	299
** 小計 **	3,883	9,915	4,614	5,301

校 区 別 ・ 町 ・ 丁 目 ・ 大 字 別 人 口 統 計 表

21

諸富南小学校

平成26. 2. 末現在 21 ページ

町・丁目・大字名	世帯数	人口	男	女
諸富町大字寺井津	336	898	446	452
諸富町大字為重	869	2,646	1,247	1,399
諸富町大字山領	610	1,665	804	861
*** 小計 ***	1,815	5,209	2,497	2,712

校 区 別 ・ 町 ・ 丁 目 ・ 大 字 別 人 口 統 計 表

22

春日小学校

平成26 . 2 . 末現在 22 ページ

町・丁目・大字名	世帯数	人口	男	女
大和町大字尼寺	2,710	7,057	3,327	3,730
大和町大字久池井	423	1,136	510	626
大和町大字八反原	29	83	35	48
** 小計 **	3,162	8,276	3,872	4,404

校 区 別 ・ 町 ・ 丁 目 ・ 大 字 別 人 口 統 計 表

23

川上小学校

平成26. 2. 末現在 23 ページ

町・丁目・大字名	世帯数	人口	男	女
大和町大字川上	664	1,804	877	927
大和町大字東山田	599	1,889	889	1,000
大和町大字池上	289	941	432	509
大和町大字久留間	499	1,340	644	696
*** 小計 ***	2,051	5,974	2,842	3,132

校 区 別 ・ 町 ・ 丁 目 ・ 大 字 別 人 口 統 計 表

24

松梅小学校

平成26 . 2 . 末現在 24 ページ

町・丁目・大字名	世帯数	人口	男	女
大和町大字梅野	164	488	239	249
大和町大字名尾	36	93	51	42
大和町大字松瀬	166	479	240	239
*** 小計 ***	366	1,060	530	530

校 区 別 ・ 町 ・ 丁 目 ・ 大 字 別 人 口 統 計 表

25 春日北小学校

平成26 . 2 . 末現在 25 ページ

町・丁目・大字名	世帯数	人口	男	女
大和町大字久池井	2,728	7,045	3,331	3,714
大和町大字梅野	71	171	86	85
** 小計 **	2,799	7,216	3,417	3,799

校 区 別 ・ 町 ・ 丁 目 ・ 大 字 別 人 口 統 計 表

27 富士小学校

平成26. 2. 末現在 26 ページ

町・丁目・大字名	世帯数	人口	男	女
富士町大字市川	73	273	136	137
富士町大字内野	152	285	157	128
富士町大字小副川	237	651	310	341
富士町大字鎌原	14	37	17	20
富士町大字上熊川	122	287	129	158
富士町大字下熊川	60	172	78	94
富士町大字杉山	38	129	58	71
富士町大字関屋	68	240	113	127
富士町大字菖木	21	46	20	26
富士町大字畑瀬	6	15	5	10
富士町大字古湯	183	496	228	268
富士町大字松瀬	35	98	47	51
<p style="text-align: center;">** 小計 **</p>	1,009	2,729	1,298	1,431

校 区 別 ・ 町 ・ 丁 目 ・ 大 字 別 人 口 統 計 表

28 北山小学校

平成26 . 2 . 末現在 27 ページ

町・丁目・大字名	世帯数	人口	男	女
富士町大字大串	56	196	98	98
富士町大字大野	8	17	9	8
富士町大字上無津呂	75	195	101	94
富士町大字栗並	46	148	73	75
富士町大字下無津呂	62	159	75	84
富士町大字中原	38	107	49	58
富士町大字麻那古	57	171	88	83
*** 小計 ***	342	993	493	500

校 区 別 ・ 町 ・ 丁 目 ・ 大 字 別 人 口 統 計 表

29 北山東部小学校

平成26. 2. 末現在 28 ページ

町・丁目・大字名	世帯数	人口	男	女
富士町大字上合瀬	28	96	47	49
富士町大字古場	54	139	71	68
富士町大字下合瀬	29	93	45	48
富士町大字関屋	6	18	6	12
富士町大字藤瀬	24	56	23	33
*** 小計 ***	141	402	192	210

校 区 別 ・ 町 ・ 丁 目 ・ 大 字 別 人 口 統 計 表

30 | 三瀬小学校

平成26 . 2 . 末現在 29 ページ

町・丁目・大字名	世帯数	人口	男	女
三瀬村三瀬	275	668	311	357
三瀬村藤原	140	443	215	228
三瀬村杠	84	262	133	129
*** 小計 ***	499	1,373	659	714

校 区 別 ・ 町 ・ 丁 目 ・ 大 字 別 人 口 統 計 表

31 中川副小学校

平成26. 2. 末現在 30 ページ

町・丁目・大字名	世帯数	人口	男	女
川副町大字福富	555	1,387	672	715
川副町大字早津江津	217	595	269	326
川副町大字早津江	485	1,378	681	697
** 小計 **	1,257	3,360	1,622	1,738

校 区 別 ・ 町 ・ 丁 目 ・ 大 字 別 人 口 統 計 表

32

大詫間小学校

平成26. 2. 末現在 31 ページ

町・丁目・大字名	世帯数	人口	男	女
川副町大字大詫間	524	1,709	852	857
** 小計 **	524	1,709	852	857

校 区 別 ・ 町 ・ 丁 目 ・ 大 字 別 人 口 統 計 表

33

南川副小学校

平成26. 2. 末現在 32 ページ

町・丁目・大字名	世帯数	人口	男	女
川副町大字犬井道	1,172	3,626	1,712	1,914
川副町大字鹿江	942	2,604	1,233	1,371
*** 小計 ***	2,114	6,230	2,945	3,285

校 区 別 ・ 町 ・ 丁 目 ・ 大 字 別 人 口 統 計 表

34

西川副小学校

平成26. 2. 末現在 33 ページ

町・丁目・大字名	世帯数	人口	男	女
川副町大字南里	715	1,947	952	995
川副町大字西古賀	631	1,876	878	998
川副町大字小々森	648	2,050	988	1,062
*** 小計 ***	1,994	5,873	2,818	3,055

校 区 別 ・ 町 ・ 丁 目 ・ 大 字 別 人 口 統 計 表

35

東与賀小学校

平成26 . 2 . 末現在 34 ページ

町・丁目・大字名	世帯数	人口	男	女
東与賀町大字下古賀	1,219	3,769	1,797	1,972
東与賀町大字田中	925	2,935	1,405	1,530
東与賀町大字飯盛	676	1,957	933	1,024
*** 小計 ***	2,820	8,661	4,135	4,526

校 区 別 年 齢 別 人 口 統 計 表

平成26 . 2 . 末現在 1 ページ

1		勸興小学校							
年 齢		男	女	人 口	年 齢		男	女	人 口
0 歳		21	21	42	36 歳		46	48	94
1 歳		23	25	48	37 歳		43	43	86
2 歳		32	26	58	38 歳		50	43	93
3 歳		43	35	78	39 歳		49	54	103
4 歳		19	25	44	40 歳		41	42	83
5 歳		24	27	51	41 歳		40	56	96
6 歳		30	28	58	42 歳		41	52	93
7 歳		32	26	58	43 歳		46	37	83
8 歳		22	32	54	44 歳		46	59	105
9 歳		34	27	61	45 歳		29	59	88
10 歳		25	22	47	46 歳		57	40	97
11 歳		30	27	57	47 歳		32	49	81
12 歳		38	29	67	48 歳		44	34	78
13 歳		27	28	55	49 歳		43	57	100
14 歳		31	27	58	50 歳		47	39	86
15 歳		33	36	69	51 歳		51	50	101
16 歳		26	35	61	52 歳		40	53	93
17 歳		31	36	67	53 歳		48	44	92
18 歳		37	34	71	54 歳		39	48	87
19 歳		20	29	49	55 歳		43	45	88
20 歳		22	27	49	56 歳		32	42	74
21 歳		20	33	53	57 歳		38	48	86
22 歳		27	32	59	58 歳		37	48	85
23 歳		30	32	62	59 歳		39	39	78
24 歳		24	34	58	60 歳		44	46	90
25 歳		38	34	72	61 歳		46	45	91
26 歳		25	39	64	62 歳		49	41	90
27 歳		33	32	65	63 歳		37	40	77
28 歳		31	29	60	64 歳		43	59	102
29 歳		32	37	69	65 歳		54	72	126
30 歳		32	44	76	66 歳		45	60	105
31 歳		41	40	81	67 歳		41	44	85
32 歳		38	31	69	68 歳		24	28	52
33 歳		34	39	73	69 歳		34	45	79
34 歳		27	36	63	70 歳		30	49	79
35 歳		34	50	84	71 歳		29	45	74

校 区 別 年 齢 別 人 口 統 計 表

平成26 . 2 . 末現在 2 ページ

1 勸興小学校						
年 齢	男	女	人 口			
72 歳	24	61	85			
73 歳	38	39	77			
74 歳	33	38	71			
75 歳	29	42	71			
76 歳	28	37	65			
77 歳	26	37	63			
78 歳	14	34	48			
79 歳	23	36	59			
80 歳	17	35	52			
81 歳	18	36	54			
82 歳	29	35	64			
83 歳	14	36	50			
84 歳	19	31	50			
85 歳	12	32	44			
86 歳	18	26	44			
87 歳	12	24	36			
88 歳	18	21	39			
89 歳	10	17	27			
90 歳	9	20	29			
91 歳	3	22	25			
92 歳	1	15	16			
93 歳	1	13	14			
94 歳	5	11	16			
95 歳	0	8	8			
96 歳	1	6	7			
97 歳	0	7	7			
98 歳	0	0	0			
99 歳	0	1	1			
100 歳	1	0	1			
101 歳	0	0	0			
102 歳	1	2	3			
103 歳	0	0	0			
104 歳	0	1	1			
合計	2,967	3,570	6,537			

校 区 別 年 齢 別 人 口 統 計 表

2 | 循誘小学校

平成26. 2. 末現在 3 ページ

年 齢	男	女	人 口	年 齢	男	女	人 口
0 歳	34	35	69	36 歳	58	68	126
1 歳	25	35	60	37 歳	58	61	119
2 歳	21	34	55	38 歳	42	65	107
3 歳	34	33	67	39 歳	72	71	143
4 歳	27	37	64	40 歳	65	66	131
5 歳	25	27	52	41 歳	63	47	110
6 歳	33	31	64	42 歳	66	55	121
7 歳	29	24	53	43 歳	47	50	97
8 歳	29	33	62	44 歳	47	49	96
9 歳	32	38	70	45 歳	60	65	125
10 歳	32	28	60	46 歳	63	60	123
11 歳	31	27	58	47 歳	43	45	88
12 歳	39	36	75	48 歳	44	54	98
13 歳	40	48	88	49 歳	59	68	127
14 歳	31	45	76	50 歳	53	65	118
15 歳	38	41	79	51 歳	49	69	118
16 歳	42	40	82	52 歳	58	55	113
17 歳	41	44	85	53 歳	49	71	120
18 歳	46	37	83	54 歳	45	75	120
19 歳	38	45	83	55 歳	54	52	106
20 歳	34	33	67	56 歳	47	61	108
21 歳	39	51	90	57 歳	50	62	112
22 歳	39	42	81	58 歳	64	61	125
23 歳	36	55	91	59 歳	56	46	102
24 歳	42	41	83	60 歳	69	64	133
25 歳	48	40	88	61 歳	56	71	127
26 歳	46	43	89	62 歳	60	77	137
27 歳	52	52	104	63 歳	64	90	154
28 歳	40	41	81	64 歳	81	85	166
29 歳	64	41	105	65 歳	74	95	169
30 歳	44	41	85	66 歳	79	89	168
31 歳	40	42	82	67 歳	34	58	92
32 歳	58	50	108	68 歳	42	53	95
33 歳	48	50	98	69 歳	50	58	108
34 歳	48	45	93	70 歳	57	81	138
35 歳	62	57	119	71 歳	45	55	100

校 区 別 年 齢 別 人 口 統 計 表

2 | 循誘小学校

平成26. 2. 末現在 4 ページ

年 齢	男	女	人 口			
72 歳	49	65	114			
73 歳	54	75	129			
74 歳	52	66	118			
75 歳	32	52	84			
76 歳	33	76	109			
77 歳	44	53	97			
78 歳	39	69	108			
79 歳	36	61	97			
80 歳	26	58	84			
81 歳	36	79	115			
82 歳	36	47	83			
83 歳	32	51	83			
84 歳	17	56	73			
85 歳	15	47	62			
86 歳	19	26	45			
87 歳	13	31	44			
88 歳	13	29	42			
89 歳	10	31	41			
90 歳	8	27	35			
91 歳	13	25	38			
92 歳	3	23	26			
93 歳	2	19	21			
94 歳	1	11	12			
95 歳	1	8	9			
96 歳	1	11	12			
97 歳	0	1	1			
98 歳	0	4	4			
99 歳	1	4	5			
100 歳	0	2	2			
101 歳	0	0	0			
102 歳	1	0	1			
103 歳	0	1	1			
合計	4,017	4,867	8,884			

校 区 別 年 齢 別 人 口 統 計 表

3

日新小学校

平成26. 2. 末現在 5 ページ

年 齢	男	女	人 口	年 齢	男	女	人 口
0 歳	31	28	59	36 歳	41	55	96
1 歳	32	31	63	37 歳	54	69	123
2 歳	40	35	75	38 歳	53	53	106
3 歳	38	32	70	39 歳	64	56	120
4 歳	34	30	64	40 歳	49	65	114
5 歳	35	41	76	41 歳	55	56	111
6 歳	36	31	67	42 歳	72	62	134
7 歳	41	40	81	43 歳	56	74	130
8 歳	33	46	79	44 歳	56	57	113
9 歳	42	37	79	45 歳	53	67	120
10 歳	38	45	83	46 歳	67	63	130
11 歳	44	32	76	47 歳	50	58	108
12 歳	52	35	87	48 歳	58	79	137
13 歳	60	43	103	49 歳	56	55	111
14 歳	57	38	95	50 歳	60	59	119
15 歳	50	46	96	51 歳	57	56	113
16 歳	42	41	83	52 歳	53	53	106
17 歳	45	49	94	53 歳	57	63	120
18 歳	58	56	114	54 歳	48	64	112
19 歳	54	48	102	55 歳	55	63	118
20 歳	62	45	107	56 歳	61	62	123
21 歳	50	53	103	57 歳	50	73	123
22 歳	53	60	113	58 歳	70	71	141
23 歳	62	46	108	59 歳	52	80	132
24 歳	48	48	96	60 歳	63	76	139
25 歳	47	47	94	61 歳	72	73	145
26 歳	42	54	96	62 歳	66	63	129
27 歳	71	52	123	63 歳	67	87	154
28 歳	47	50	97	64 歳	64	77	141
29 歳	53	55	108	65 歳	89	83	172
30 歳	42	54	96	66 歳	70	88	158
31 歳	56	51	107	67 歳	74	46	120
32 歳	39	44	83	68 歳	36	46	82
33 歳	55	50	105	69 歳	41	48	89
34 歳	45	56	101	70 歳	47	61	108
35 歳	49	50	99	71 歳	47	77	124

校 区 別 年 齢 別 人 口 統 計 表

3 | 日新小学校

平成26. 2. 末現在 6 ページ

年 齢	男	女	人 口			
72 歳	52	71	123			
73 歳	52	55	107			
74 歳	38	61	99			
75 歳	45	52	97			
76 歳	37	61	98			
77 歳	35	47	82			
78 歳	45	62	107			
79 歳	41	59	100			
80 歳	32	77	109			
81 歳	47	72	119			
82 歳	48	71	119			
83 歳	36	47	83			
84 歳	19	48	67			
85 歳	30	55	85			
86 歳	22	40	62			
87 歳	19	39	58			
88 歳	20	48	68			
89 歳	9	35	44			
90 歳	10	25	35			
91 歳	11	24	35			
92 歳	4	17	21			
93 歳	3	11	14			
94 歳	1	12	13			
95 歳	1	6	7			
96 歳	2	5	7			
97 歳	2	5	7			
98 歳	1	5	6			
99 歳	1	2	3			
100 歳	0	0	0			
101 歳	0	2	2			
102 歳	0	2	2			
合計	4,429	5,053	9,482			

校 区 別 年 齢 別 人 口 統 計 表

4 | 赤松小学校

平成26 . 2 . 末現在 7 ページ

年 齢	男	女	人 口	年 齢	男	女	人 口
0 歳	29	21	50	36 歳	52	62	114
1 歳	32	40	72	37 歳	47	53	100
2 歳	29	36	65	38 歳	50	56	106
3 歳	36	31	67	39 歳	48	62	110
4 歳	43	44	87	40 歳	65	52	117
5 歳	46	40	86	41 歳	59	68	127
6 歳	32	37	69	42 歳	40	58	98
7 歳	48	52	100	43 歳	52	54	106
8 歳	37	46	83	44 歳	59	55	114
9 歳	47	32	79	45 歳	53	73	126
10 歳	42	46	88	46 歳	53	48	101
11 歳	42	30	72	47 歳	43	53	96
12 歳	44	45	89	48 歳	51	74	125
13 歳	41	46	87	49 歳	59	60	119
14 歳	37	36	73	50 歳	57	59	116
15 歳	35	35	70	51 歳	61	43	104
16 歳	54	45	99	52 歳	57	61	118
17 歳	42	36	78	53 歳	51	60	111
18 歳	37	48	85	54 歳	50	52	102
19 歳	40	38	78	55 歳	47	52	99
20 歳	55	51	106	56 歳	48	54	102
21 歳	57	46	103	57 歳	48	68	116
22 歳	58	40	98	58 歳	50	54	104
23 歳	30	49	79	59 歳	45	46	91
24 歳	46	46	92	60 歳	47	50	97
25 歳	38	45	83	61 歳	46	53	99
26 歳	35	40	75	62 歳	55	48	103
27 歳	29	44	73	63 歳	72	65	137
28 歳	40	38	78	64 歳	65	61	126
29 歳	40	38	78	65 歳	45	66	111
30 歳	44	50	94	66 歳	51	51	102
31 歳	43	31	74	67 歳	38	46	84
32 歳	29	45	74	68 歳	25	36	61
33 歳	49	49	98	69 歳	34	49	83
34 歳	41	51	92	70 歳	35	50	85
35 歳	42	37	79	71 歳	35	44	79

校 区 別 年 齢 別 人 口 統 計 表

4 | 赤松小学校

平成26. 2. 末現在 8 ページ

年 齢	男	女	人 口	年 齢	男	女	人 口
72 歳	41	34	75	108 歳	0	0	0
73 歳	38	52	90	109 歳	0	1	1
74 歳	30	38	68				
75 歳	24	33	57	**合計**	3,728	4,320	8,048
76 歳	29	40	69				
77 歳	23	54	77				
78 歳	28	36	64				
79 歳	25	43	68				
80 歳	20	40	60				
81 歳	22	53	75				
82 歳	20	30	50				
83 歳	26	49	75				
84 歳	25	39	64				
85 歳	19	46	65				
86 歳	17	39	56				
87 歳	19	48	67				
88 歳	14	36	50				
89 歳	13	23	36				
90 歳	7	24	31				
91 歳	7	19	26				
92 歳	5	19	24				
93 歳	3	13	16				
94 歳	3	12	15				
95 歳	2	5	7				
96 歳	1	3	4				
97 歳	3	3	6				
98 歳	1	1	2				
99 歳	0	1	1				
100 歳	0	2	2				
101 歳	0	1	1				
102 歳	0	2	2				
103 歳	0	1	1				
104 歳	0	0	0				
105 歳	0	0	0				
106 歳	1	0	1				
107 歳	0	0	0				

校 区 別 年 齢 別 人 口 統 計 表

平成26 . 2 . 末現在 9 ページ

5 神野小学校							
年 齢	男	女	人 口	年 齢	男	女	人 口
0 歳	36	42	78	36 歳	65	81	146
1 歳	43	51	94	37 歳	70	67	137
2 歳	57	43	100	38 歳	73	81	154
3 歳	50	47	97	39 歳	65	77	142
4 歳	44	52	96	40 歳	78	95	173
5 歳	50	47	97	41 歳	79	81	160
6 歳	46	48	94	42 歳	83	77	160
7 歳	43	48	91	43 歳	78	79	157
8 歳	52	61	113	44 歳	75	90	165
9 歳	55	54	109	45 歳	93	93	186
10 歳	45	59	104	46 歳	69	89	158
11 歳	52	55	107	47 歳	76	80	156
12 歳	62	42	104	48 歳	94	97	191
13 歳	63	58	121	49 歳	72	102	174
14 歳	60	48	108	50 歳	80	94	174
15 歳	64	60	124	51 歳	88	86	174
16 歳	65	66	131	52 歳	75	82	157
17 歳	70	64	134	53 歳	76	88	164
18 歳	57	63	120	54 歳	73	86	159
19 歳	61	71	132	55 歳	87	83	170
20 歳	63	60	123	56 歳	73	68	141
21 歳	56	51	107	57 歳	89	75	164
22 歳	52	62	114	58 歳	79	71	150
23 歳	72	56	128	59 歳	86	75	161
24 歳	76	70	146	60 歳	84	96	180
25 歳	67	69	136	61 歳	61	92	153
26 歳	71	67	138	62 歳	73	102	175
27 歳	66	63	129	63 歳	69	92	161
28 歳	60	63	123	64 歳	98	88	186
29 歳	57	60	117	65 歳	74	95	169
30 歳	61	72	133	66 歳	66	80	146
31 歳	62	66	128	67 歳	40	65	105
32 歳	58	77	135	68 歳	38	38	76
33 歳	66	72	138	69 歳	50	60	110
34 歳	79	79	158	70 歳	52	57	109
35 歳	82	77	159	71 歳	44	65	109

校 区 別 年 齢 別 人 口 統 計 表

平成26 . 2 . 末現在 10 ページ

5	神野小学校			
年 齢	男	女	人 口	
72 歳	43	70	113	
73 歳	43	50	93	
74 歳	32	65	97	
75 歳	30	45	75	
76 歳	36	67	103	
77 歳	41	53	94	
78 歳	42	64	106	
79 歳	36	70	106	
80 歳	35	62	97	
81 歳	31	57	88	
82 歳	38	65	103	
83 歳	33	41	74	
84 歳	32	62	94	
85 歳	28	43	71	
86 歳	24	41	65	
87 歳	15	39	54	
88 歳	26	23	49	
89 歳	12	35	47	
90 歳	6	21	27	
91 歳	6	24	30	
92 歳	4	15	19	
93 歳	2	9	11	
94 歳	7	15	22	
95 歳	1	4	5	
96 歳	0	6	6	
97 歳	2	7	9	
98 歳	2	6	8	
99 歳	1	1	2	
100 歳	0	1	1	
101 歳	0	1	1	
102 歳	0	1	1	
103 歳	0	1	1	
合計	5,356	6,134	11,490	

校 区 別 年 齢 別 人 口 統 計 表

6 西与賀小学校

平成26. 2. 末現在 11 ページ

年 齢	男	女	人 口	年 齢	男	女	人 口
0 歳	15	20	35	36 歳	38	36	74
1 歳	27	13	40	37 歳	31	27	58
2 歳	25	19	44	38 歳	40	40	80
3 歳	31	24	55	39 歳	37	29	66
4 歳	23	20	43	40 歳	39	40	79
5 歳	26	28	54	41 歳	35	37	72
6 歳	33	25	58	42 歳	30	36	66
7 歳	29	28	57	43 歳	40	40	80
8 歳	30	28	58	44 歳	39	51	90
9 歳	25	20	45	45 歳	36	38	74
10 歳	29	27	56	46 歳	22	31	53
11 歳	28	27	55	47 歳	25	29	54
12 歳	29	26	55	48 歳	38	35	73
13 歳	29	33	62	49 歳	25	37	62
14 歳	28	33	61	50 歳	39	43	82
15 歳	23	31	54	51 歳	32	44	76
16 歳	20	32	52	52 歳	37	39	76
17 歳	30	39	69	53 歳	30	35	65
18 歳	40	33	73	54 歳	36	37	73
19 歳	32	29	61	55 歳	34	41	75
20 歳	54	43	97	56 歳	35	33	68
21 歳	42	40	82	57 歳	31	47	78
22 歳	39	35	74	58 歳	39	42	81
23 歳	29	36	65	59 歳	35	35	70
24 歳	33	35	68	60 歳	40	36	76
25 歳	28	31	59	61 歳	38	48	86
26 歳	33	27	60	62 歳	40	54	94
27 歳	21	34	55	63 歳	50	57	107
28 歳	32	42	74	64 歳	57	52	109
29 歳	26	33	59	65 歳	49	58	107
30 歳	32	35	67	66 歳	34	52	86
31 歳	35	48	83	67 歳	38	40	78
32 歳	46	33	79	68 歳	33	49	82
33 歳	28	40	68	69 歳	36	55	91
34 歳	34	40	74	70 歳	47	51	98
35 歳	27	36	63	71 歳	42	46	88

校 区 別 年 齢 別 人 口 統 計 表

6 | 西与賀小学校

平成26 . 2 . 末現在 12 ページ

年 齢	男	女	人 口	
72 歳	36	29	65	
73 歳	34	35	69	
74 歳	27	38	65	
75 歳	23	27	50	
76 歳	26	32	58	
77 歳	19	44	63	
78 歳	29	34	63	
79 歳	25	35	60	
80 歳	36	31	67	
81 歳	13	40	53	
82 歳	26	41	67	
83 歳	23	31	54	
84 歳	16	27	43	
85 歳	13	22	35	
86 歳	12	28	40	
87 歳	9	20	29	
88 歳	3	26	29	
89 歳	8	19	27	
90 歳	6	17	23	
91 歳	8	6	14	
92 歳	1	12	13	
93 歳	5	7	12	
94 歳	2	8	10	
95 歳	4	7	11	
96 歳	0	3	3	
97 歳	1	1	2	
98 歳	0	3	3	
99 歳	0	4	4	
100 歳	0	1	1	
合計	2,823	3,251	6,074	

校 区 別 年 齢 別 人 口 統 計 表

7 嘉瀬小学校

平成26. 2. 末現在 13 ページ

年 齢	男	女	人 口	年 齢	男	女	人 口
0 歳	18	24	42	36 歳	21	26	47
1 歳	18	15	33	37 歳	27	35	62
2 歳	16	20	36	38 歳	22	32	54
3 歳	17	20	37	39 歳	24	26	50
4 歳	15	17	32	40 歳	35	22	57
5 歳	22	22	44	41 歳	25	26	51
6 歳	18	20	38	42 歳	27	21	48
7 歳	15	10	25	43 歳	32	31	63
8 歳	18	11	29	44 歳	20	34	54
9 歳	21	25	46	45 歳	30	30	60
10 歳	18	22	40	46 歳	20	34	54
11 歳	21	19	40	47 歳	25	24	49
12 歳	25	18	43	48 歳	23	32	55
13 歳	23	27	50	49 歳	22	29	51
14 歳	24	16	40	50 歳	29	28	57
15 歳	22	25	47	51 歳	39	30	69
16 歳	21	20	41	52 歳	25	39	64
17 歳	20	28	48	53 歳	39	33	72
18 歳	30	26	56	54 歳	39	40	79
19 歳	31	19	50	55 歳	22	29	51
20 歳	17	13	30	56 歳	42	48	90
21 歳	29	25	54	57 歳	37	44	81
22 歳	27	26	53	58 歳	37	36	73
23 歳	24	22	46	59 歳	35	32	67
24 歳	25	28	53	60 歳	40	35	75
25 歳	29	27	56	61 歳	37	44	81
26 歳	20	21	41	62 歳	35	35	70
27 歳	29	28	57	63 歳	36	39	75
28 歳	29	29	58	64 歳	45	47	92
29 歳	24	25	49	65 歳	45	42	87
30 歳	23	22	45	66 歳	40	38	78
31 歳	19	31	50	67 歳	36	38	74
32 歳	26	31	57	68 歳	16	28	44
33 歳	21	25	46	69 歳	20	35	55
34 歳	30	15	45	70 歳	26	40	66
35 歳	20	13	33	71 歳	29	27	56

校 区 別 年 齢 別 人 口 統 計 表

平成26 . 2 . 末現在 14 ページ

7	嘉瀬小学校				
年 齢	男	女	人 口		
72 歳	27	51	78		
73 歳	25	30	55		
74 歳	31	40	71		
75 歳	28	27	55		
76 歳	18	36	54		
77 歳	31	36	67		
78 歳	30	28	58		
79 歳	32	68	100		
80 歳	23	44	67		
81 歳	35	46	81		
82 歳	25	40	65		
83 歳	22	39	61		
84 歳	21	50	71		
85 歳	19	31	50		
86 歳	9	23	32		
87 歳	6	27	33		
88 歳	14	32	46		
89 歳	6	20	26		
90 歳	9	19	28		
91 歳	3	9	12		
92 歳	4	6	10		
93 歳	1	14	15		
94 歳	3	9	12		
95 歳	1	2	3		
96 歳	0	3	3		
97 歳	0	4	4		
98 歳	1	3	4		
99 歳	0	0	0		
100 歳	0	2	2		
101 歳	1	1	2		
102 歳	0	0	0		
103 歳	0	0	0		
104 歳	0	1	1		
合計	2,332	2,735	5,067		

校 区 別 年 齢 別 人 口 統 計 表

8

巨勢小学校

平成26. 2. 末現在 15 ページ

年 齢	男	女	人 口	年 齢	男	女	人 口
0 歳	37	28	65	36 歳	33	38	71
1 歳	26	27	53	37 歳	39	34	73
2 歳	40	22	62	38 歳	37	25	62
3 歳	24	21	45	39 歳	36	41	77
4 歳	31	30	61	40 歳	48	41	89
5 歳	16	31	47	41 歳	53	33	86
6 歳	33	30	63	42 歳	30	39	69
7 歳	19	18	37	43 歳	20	38	58
8 歳	26	17	43	44 歳	30	37	67
9 歳	32	15	47	45 歳	24	29	53
10 歳	20	24	44	46 歳	26	32	58
11 歳	13	26	39	47 歳	26	35	61
12 歳	19	21	40	48 歳	38	26	64
13 歳	26	21	47	49 歳	17	21	38
14 歳	37	15	52	50 歳	26	31	57
15 歳	18	29	47	51 歳	35	24	59
16 歳	28	20	48	52 歳	20	28	48
17 歳	25	14	39	53 歳	25	21	46
18 歳	29	18	47	54 歳	15	27	42
19 歳	28	23	51	55 歳	25	22	47
20 歳	24	25	49	56 歳	26	27	53
21 歳	38	24	62	57 歳	18	22	40
22 歳	26	19	45	58 歳	31	39	70
23 歳	19	14	33	59 歳	27	37	64
24 歳	21	18	39	60 歳	29	34	63
25 歳	25	34	59	61 歳	39	52	91
26 歳	23	26	49	62 歳	24	29	53
27 歳	34	22	56	63 歳	41	33	74
28 歳	26	28	54	64 歳	39	38	77
29 歳	26	34	60	65 歳	33	42	75
30 歳	21	41	62	66 歳	41	34	75
31 歳	31	33	64	67 歳	34	39	73
32 歳	24	38	62	68 歳	17	32	49
33 歳	36	28	64	69 歳	29	31	60
34 歳	40	45	85	70 歳	25	32	57
35 歳	41	41	82	71 歳	21	30	51

校 区 別 年 齢 別 人 口 統 計 表

8

巨勢小学校

平成26 . 2 . 末現在 16 ページ

年 齢	男	女	人 口	
72 歳	19	39	58	
73 歳	17	27	44	
74 歳	15	29	44	
75 歳	18	25	43	
76 歳	21	34	55	
77 歳	24	25	49	
78 歳	22	18	40	
79 歳	16	23	39	
80 歳	18	27	45	
81 歳	13	24	37	
82 歳	21	17	38	
83 歳	12	15	27	
84 歳	15	14	29	
85 歳	6	21	27	
86 歳	4	12	16	
87 歳	6	13	19	
88 歳	8	13	21	
89 歳	8	6	14	
90 歳	2	12	14	
91 歳	3	4	7	
92 歳	1	6	7	
93 歳	2	6	8	
94 歳	2	4	6	
95 歳	1	3	4	
96 歳	0	5	5	
97 歳	0	1	1	
98 歳	0	3	3	
99 歳	0	1	1	
合計	2,333	2,520	4,853	

校 区 別 年 齢 別 人 口 統 計 表

9 兵庫小学校

平成26 . 2 . 末現在 17 ページ

年 齢	男	女	人 口	年 齢	男	女	人 口
0 歳	101	106	207	36 歳	127	145	272
1 歳	122	101	223	37 歳	129	149	278
2 歳	123	121	244	38 歳	138	136	274
3 歳	113	106	219	39 歳	131	141	272
4 歳	94	93	187	40 歳	141	155	296
5 歳	93	101	194	41 歳	125	131	256
6 歳	95	88	183	42 歳	124	144	268
7 歳	90	83	173	43 歳	123	119	242
8 歳	104	78	182	44 歳	104	115	219
9 歳	95	71	166	45 歳	113	121	234
10 歳	82	81	163	46 歳	97	126	223
11 歳	81	93	174	47 歳	81	108	189
12 歳	81	84	165	48 歳	84	109	193
13 歳	100	82	182	49 歳	89	99	188
14 歳	89	87	176	50 歳	105	107	212
15 歳	81	84	165	51 歳	91	88	179
16 歳	88	99	187	52 歳	89	89	178
17 歳	89	91	180	53 歳	96	78	174
18 歳	87	72	159	54 歳	68	70	138
19 歳	70	78	148	55 歳	81	86	167
20 歳	80	68	148	56 歳	67	79	146
21 歳	68	71	139	57 歳	68	75	143
22 歳	58	76	134	58 歳	67	75	142
23 歳	68	63	131	59 歳	84	78	162
24 歳	51	83	134	60 歳	64	68	132
25 歳	69	89	158	61 歳	66	86	152
26 歳	67	97	164	62 歳	77	80	157
27 歳	77	114	191	63 歳	80	83	163
28 歳	85	110	195	64 歳	70	88	158
29 歳	112	135	247	65 歳	73	77	150
30 歳	94	97	191	66 歳	65	86	151
31 歳	130	133	263	67 歳	45	67	112
32 歳	121	138	259	68 歳	46	39	85
33 歳	126	141	267	69 歳	50	64	114
34 歳	123	139	262	70 歳	36	50	86
35 歳	120	142	262	71 歳	50	52	102

校 区 別 年 齢 別 人 口 統 計 表

9 兵庫小学校

平成26. 2. 末現在 18 ページ

年 齢	男	女	人 口			
72 歳	48	58	106			
73 歳	41	43	84			
74 歳	36	53	89			
75 歳	43	35	78			
76 歳	37	46	83			
77 歳	33	48	81			
78 歳	24	57	81			
79 歳	26	38	64			
80 歳	25	56	81			
81 歳	32	48	80			
82 歳	23	42	65			
83 歳	21	37	58			
84 歳	31	43	74			
85 歳	14	34	48			
86 歳	10	34	44			
87 歳	22	24	46			
88 歳	21	25	46			
89 歳	5	16	21			
90 歳	11	19	30			
91 歳	6	16	22			
92 歳	4	14	18			
93 歳	4	8	12			
94 歳	0	4	4			
95 歳	1	5	6			
96 歳	1	8	9			
97 歳	0	6	6			
98 歳	0	2	2			
99 歳	1	1	2			
100 歳	0	2	2			
101 歳	0	1	1			
合計	6,991	7,781	14,772			

校 区 別 年 齢 別 人 口 統 計 表

10 高木瀬小学校

平成26. 2. 末現在 19 ページ

年 齢	男	女	人 口	年 齢	男	女	人 口
0 歳	66	71	137	36 歳	73	82	155
1 歳	72	50	122	37 歳	84	101	185
2 歳	55	72	127	38 歳	102	101	203
3 歳	64	65	129	39 歳	111	111	222
4 歳	71	62	133	40 歳	104	115	219
5 歳	65	65	130	41 歳	109	92	201
6 歳	73	69	142	42 歳	92	98	190
7 歳	52	71	123	43 歳	102	90	192
8 歳	62	70	132	44 歳	86	84	170
9 歳	67	77	144	45 歳	81	88	169
10 歳	73	59	132	46 歳	91	84	175
11 歳	74	64	138	47 歳	79	71	150
12 歳	59	81	140	48 歳	70	82	152
13 歳	60	69	129	49 歳	85	88	173
14 歳	75	78	153	50 歳	61	69	130
15 歳	51	56	107	51 歳	63	74	137
16 歳	80	56	136	52 歳	67	96	163
17 歳	69	60	129	53 歳	82	91	173
18 歳	74	59	133	54 歳	66	90	156
19 歳	63	76	139	55 歳	86	83	169
20 歳	67	58	125	56 歳	70	73	143
21 歳	55	49	104	57 歳	71	86	157
22 歳	71	54	125	58 歳	77	81	158
23 歳	52	65	117	59 歳	81	107	188
24 歳	67	69	136	60 歳	85	102	187
25 歳	64	73	137	61 歳	95	119	214
26 歳	78	75	153	62 歳	86	106	192
27 歳	59	85	144	63 歳	116	111	227
28 歳	81	70	151	64 歳	99	140	239
29 歳	69	83	152	65 歳	110	115	225
30 歳	70	64	134	66 歳	101	127	228
31 歳	84	87	171	67 歳	79	92	171
32 歳	80	91	171	68 歳	63	82	145
33 歳	84	94	178	69 歳	64	105	169
34 歳	84	85	169	70 歳	70	101	171
35 歳	78	78	156	71 歳	93	120	213

校 区 別 年 齢 別 人 口 統 計 表

10 | 高木瀬小学校

平成26. 2. 末現在 20 ページ

年 齢	男	女	人 口			
72 歳	96	110	206			
73 歳	75	98	173			
74 歳	86	86	172			
75 歳	70	79	149			
76 歳	74	97	171			
77 歳	60	75	135			
78 歳	57	80	137			
79 歳	49	84	133			
80 歳	57	66	123			
81 歳	50	73	123			
82 歳	43	81	124			
83 歳	27	63	90			
84 歳	34	57	91			
85 歳	28	61	89			
86 歳	26	37	63			
87 歳	28	51	79			
88 歳	12	50	62			
89 歳	17	32	49			
90 歳	15	28	43			
91 歳	10	30	40			
92 歳	6	23	29			
93 歳	5	18	23			
94 歳	7	19	26			
95 歳	1	5	6			
96 歳	0	6	6			
97 歳	1	4	5			
98 歳	2	8	10			
99 歳	0	2	2			
100 歳	0	4	4			
101 歳	0	5	5			
102 歳	0	0	0			
103 歳	0	1	1			
104 歳	1	0	1			
合計	6,459	7,400	13,859			

校 区 別 年 齢 別 人 口 統 計 表

11 北川副小学校

平成26. 2. 末現在 21 ページ

年 齢	男	女	人 口	年 齢	男	女	人 口
0 歳	63	58	121	36 歳	65	72	137
1 歳	71	52	123	37 歳	83	87	170
2 歳	64	65	129	38 歳	86	73	159
3 歳	48	52	100	39 歳	109	82	191
4 歳	59	46	105	40 歳	83	79	162
5 歳	47	58	105	41 歳	72	72	144
6 歳	60	49	109	42 歳	94	95	189
7 歳	50	54	104	43 歳	76	73	149
8 歳	49	58	107	44 歳	73	91	164
9 歳	57	55	112	45 歳	90	68	158
10 歳	69	57	126	46 歳	66	86	152
11 歳	55	56	111	47 歳	72	79	151
12 歳	56	63	119	48 歳	71	94	165
13 歳	68	66	134	49 歳	74	83	157
14 歳	62	61	123	50 歳	57	79	136
15 歳	61	58	119	51 歳	64	63	127
16 歳	62	68	130	52 歳	59	63	122
17 歳	54	57	111	53 歳	66	80	146
18 歳	71	67	138	54 歳	65	85	150
19 歳	60	62	122	55 歳	63	76	139
20 歳	41	64	105	56 歳	60	68	128
21 歳	50	49	99	57 歳	49	71	120
22 歳	52	55	107	58 歳	79	60	139
23 歳	56	45	101	59 歳	81	82	163
24 歳	44	70	114	60 歳	73	93	166
25 歳	59	63	122	61 歳	79	98	177
26 歳	55	75	130	62 歳	79	92	171
27 歳	64	74	138	63 歳	81	102	183
28 歳	51	66	117	64 歳	101	124	225
29 歳	57	55	112	65 歳	93	116	209
30 歳	67	77	144	66 歳	107	103	210
31 歳	66	88	154	67 歳	88	91	179
32 歳	77	68	145	68 歳	50	65	115
33 歳	70	86	156	69 歳	70	84	154
34 歳	105	71	176	70 歳	84	91	175
35 歳	66	95	161	71 歳	65	90	155

校 区 別 年 齢 別 人 口 統 計 表

11 | 北川副小学校

平成26. 2. 末現在 22 ページ

年 齢	男	女	人 口	年 齢	男	女	人 口
72 歳	60	90	150	**合計**	5,741	6,630	12,371
73 歳	67	89	156				
74 歳	65	82	147				
75 歳	59	68	127				
76 歳	72	89	161				
77 歳	67	81	148				
78 歳	57	74	131				
79 歳	55	65	120				
80 歳	37	69	106				
81 歳	60	74	134				
82 歳	37	68	105				
83 歳	34	66	100				
84 歳	34	69	103				
85 歳	25	51	76				
86 歳	23	55	78				
87 歳	20	38	58				
88 歳	18	40	58				
89 歳	13	35	48				
90 歳	14	31	45				
91 歳	9	20	29				
92 歳	8	22	30				
93 歳	4	19	23				
94 歳	4	18	22				
95 歳	0	9	9				
96 歳	2	5	7				
97 歳	2	8	10				
98 歳	1	12	13				
99 歳	0	4	4				
100 歳	0	2	2				
101 歳	0	0	0				
102 歳	0	2	2				
103 歳	1	1	2				
104 歳	0	0	0				
105 歳	0	0	0				
106 歳	0	1	1				

校 区 別 年 齢 別 人 口 統 計 表

12 本庄小学校

平成26. 2. 末現在 23 ページ

年 齢	男	女	人 口	年 齢	男	女	人 口
0 歳	49	41	90	36 歳	68	80	148
1 歳	53	40	93	37 歳	65	72	137
2 歳	58	49	107	38 歳	80	78	158
3 歳	48	42	90	39 歳	83	95	178
4 歳	59	60	119	40 歳	72	80	152
5 歳	59	52	111	41 歳	85	88	173
6 歳	46	56	102	42 歳	72	86	158
7 歳	64	53	117	43 歳	85	75	160
8 歳	57	51	108	44 歳	82	72	154
9 歳	47	53	100	45 歳	95	82	177
10 歳	57	47	104	46 歳	82	64	146
11 歳	55	72	127	47 歳	64	59	123
12 歳	75	51	126	48 歳	60	79	139
13 歳	54	60	114	49 歳	69	82	151
14 歳	74	70	144	50 歳	56	60	116
15 歳	59	60	119	51 歳	76	74	150
16 歳	62	61	123	52 歳	60	68	128
17 歳	62	62	124	53 歳	63	72	135
18 歳	64	52	116	54 歳	81	64	145
19 歳	114	78	192	55 歳	72	70	142
20 歳	128	104	232	56 歳	71	69	140
21 歳	169	104	273	57 歳	65	77	142
22 歳	124	100	224	58 歳	75	72	147
23 歳	96	65	161	59 歳	74	76	150
24 歳	121	61	182	60 歳	89	69	158
25 歳	83	54	137	61 歳	76	75	151
26 歳	66	71	137	62 歳	71	96	167
27 歳	62	75	137	63 歳	65	85	150
28 歳	65	69	134	64 歳	88	72	160
29 歳	73	83	156	65 歳	81	81	162
30 歳	70	67	137	66 歳	67	97	164
31 歳	92	81	173	67 歳	47	62	109
32 歳	73	80	153	68 歳	50	50	100
33 歳	65	68	133	69 歳	59	59	118
34 歳	68	79	147	70 歳	53	67	120
35 歳	76	77	153	71 歳	56	67	123

校 区 別 年 齢 別 人 口 統 計 表

12 | 本庄小学校

平成26 . 2 . 末現在 24 ページ

年 齢	男	女	人 口		
72 歳	44	64	108		
73 歳	54	78	132		
74 歳	52	78	130		
75 歳	37	56	93		
76 歳	47	69	116		
77 歳	37	67	104		
78 歳	50	61	111		
79 歳	45	66	111		
80 歳	38	67	105		
81 歳	32	70	102		
82 歳	38	68	106		
83 歳	33	48	81		
84 歳	31	44	75		
85 歳	31	51	82		
86 歳	23	39	62		
87 歳	12	43	55		
88 歳	20	34	54		
89 歳	13	30	43		
90 歳	9	26	35		
91 歳	7	24	31		
92 歳	4	13	17		
93 歳	3	10	13		
94 歳	3	8	11		
95 歳	2	5	7		
96 歳	1	6	7		
97 歳	1	5	6		
98 歳	0	4	4		
99 歳	0	1	1		
100 歳	0	2	2		
101 歳	0	1	1		
102 歳	0	2	2		
103 歳	0	1	1		
合計	5,871	6,163	12,034		

校 区 別 年 齢 別 人 口 統 計 表

13

鍋島小学校

平成26. 2. 末現在 25 ページ

年 齢	男	女	人 口	年 齢	男	女	人 口
0 歳	95	63	158	36 歳	100	113	213
1 歳	104	80	184	37 歳	83	97	180
2 歳	99	80	179	38 歳	107	109	216
3 歳	79	82	161	39 歳	97	96	193
4 歳	102	74	176	40 歳	104	115	219
5 歳	94	88	182	41 歳	80	105	185
6 歳	74	87	161	42 歳	96	107	203
7 歳	81	59	140	43 歳	89	102	191
8 歳	76	65	141	44 歳	92	110	202
9 歳	75	69	144	45 歳	99	113	212
10 歳	73	79	152	46 歳	78	95	173
11 歳	73	69	142	47 歳	68	80	148
12 歳	86	71	157	48 歳	74	91	165
13 歳	74	93	167	49 歳	91	107	198
14 歳	81	74	155	50 歳	94	100	194
15 歳	95	88	183	51 歳	72	102	174
16 歳	69	75	144	52 歳	73	97	170
17 歳	80	83	163	53 歳	81	82	163
18 歳	89	78	167	54 歳	75	86	161
19 歳	73	102	175	55 歳	89	94	183
20 歳	85	95	180	56 歳	80	74	154
21 歳	85	94	179	57 歳	74	89	163
22 歳	101	91	192	58 歳	92	99	191
23 歳	73	99	172	59 歳	75	82	157
24 歳	82	113	195	60 歳	89	94	183
25 歳	82	111	193	61 歳	80	83	163
26 歳	79	92	171	62 歳	78	78	156
27 歳	75	82	157	63 歳	80	73	153
28 歳	92	104	196	64 歳	93	82	175
29 歳	102	122	224	65 歳	65	68	133
30 歳	86	103	189	66 歳	68	60	128
31 歳	88	82	170	67 歳	45	44	89
32 歳	119	114	233	68 歳	47	50	97
33 歳	111	82	193	69 歳	29	44	73
34 歳	97	103	200	70 歳	35	33	68
35 歳	89	107	196	71 歳	37	34	71

校 区 別 年 齢 別 人 口 統 計 表

13 鍋島小学校

平成26. 2. 末現在 26 ページ

年 齢	男	女	人 口			
72 歳	38	58	96			
73 歳	32	32	64			
74 歳	28	30	58			
75 歳	23	32	55			
76 歳	20	45	65			
77 歳	25	36	61			
78 歳	25	33	58			
79 歳	30	46	76			
80 歳	18	40	58			
81 歳	28	41	69			
82 歳	26	40	66			
83 歳	18	27	45			
84 歳	17	37	54			
85 歳	20	30	50			
86 歳	16	27	43			
87 歳	15	28	43			
88 歳	12	25	37			
89 歳	4	14	18			
90 歳	9	23	32			
91 歳	4	8	12			
92 歳	2	10	12			
93 歳	3	13	16			
94 歳	2	6	8			
95 歳	1	4	5			
96 歳	0	7	7			
97 歳	2	2	4			
98 歳	1	3	4			
99 歳	1	3	4			
100 歳	0	1	1			
101 歳	0	0	0			
102 歳	0	0	0			
103 歳	1	1	2			
合計	6,348	6,943	13,291			

校 区 別 年 齢 別 人 口 統 計 表

14 金立小学校

平成26. 2. 末現在 27 ページ

年 齢	男	女	人 口	年 齢	男	女	人 口
0 歳	16	11	27	36 歳	29	32	61
1 歳	15	17	32	37 歳	29	27	56
2 歳	18	25	43	38 歳	37	25	62
3 歳	18	16	34	39 歳	25	22	47
4 歳	20	19	39	40 歳	31	33	64
5 歳	21	17	38	41 歳	27	25	52
6 歳	26	26	52	42 歳	23	29	52
7 歳	25	8	33	43 歳	31	19	50
8 歳	20	20	40	44 歳	36	22	58
9 歳	24	16	40	45 歳	25	20	45
10 歳	17	17	34	46 歳	25	22	47
11 歳	20	26	46	47 歳	14	16	30
12 歳	28	17	45	48 歳	23	31	54
13 歳	19	19	38	49 歳	26	34	60
14 歳	25	17	42	50 歳	22	38	60
15 歳	22	16	38	51 歳	33	26	59
16 歳	29	32	61	52 歳	28	26	54
17 歳	61	23	84	53 歳	22	32	54
18 歳	89	20	109	54 歳	24	22	46
19 歳	17	19	36	55 歳	30	33	63
20 歳	19	20	39	56 歳	29	26	55
21 歳	26	29	55	57 歳	32	42	74
22 歳	23	29	52	58 歳	31	27	58
23 歳	28	25	53	59 歳	37	35	72
24 歳	21	18	39	60 歳	25	36	61
25 歳	20	17	37	61 歳	47	38	85
26 歳	21	21	42	62 歳	30	45	75
27 歳	27	35	62	63 歳	30	31	61
28 歳	28	23	51	64 歳	41	40	81
29 歳	28	17	45	65 歳	47	49	96
30 歳	33	34	67	66 歳	37	42	79
31 歳	19	21	40	67 歳	28	36	64
32 歳	26	22	48	68 歳	25	19	44
33 歳	27	23	50	69 歳	34	31	65
34 歳	32	22	54	70 歳	27	34	61
35 歳	16	26	42	71 歳	26	37	63

校 区 別 年 齢 別 人 口 統 計 表

14 | 金立小学校

平成26 . 2 . 末現在 28 ページ

年 齢	男	女	人 口			
72 歳	32	25	57			
73 歳	26	41	67			
74 歳	25	24	49			
75 歳	30	26	56			
76 歳	30	33	63			
77 歳	20	31	51			
78 歳	11	35	46			
79 歳	25	31	56			
80 歳	23	28	51			
81 歳	20	44	64			
82 歳	7	34	41			
83 歳	15	26	41			
84 歳	5	25	30			
85 歳	14	24	38			
86 歳	13	29	42			
87 歳	10	24	34			
88 歳	6	27	33			
89 歳	4	16	20			
90 歳	7	14	21			
91 歳	4	12	16			
92 歳	1	10	11			
93 歳	2	13	15			
94 歳	1	3	4			
95 歳	0	3	3			
96 歳	0	2	2			
97 歳	1	4	5			
98 歳	0	1	1			
99 歳	0	0	0			
100 歳	0	1	1			
101 歳	0	1	1			
102 歳	0	1	1			
合計	2,322	2,453	4,775			

校 区 別 年 齢 別 人 口 統 計 表

15 | 久保泉小学校

平成26 . 2 . 末現在 29 ページ

年 齢	男	女	人 口	年 齢	男	女	人 口
0 歳	9	11	20	36 歳	23	20	43
1 歳	6	7	13	37 歳	24	15	39
2 歳	14	10	24	38 歳	26	18	44
3 歳	11	11	22	39 歳	27	22	49
4 歳	16	10	26	40 歳	23	22	45
5 歳	17	13	30	41 歳	14	22	36
6 歳	12	8	20	42 歳	17	16	33
7 歳	20	8	28	43 歳	23	26	49
8 歳	10	15	25	44 歳	20	19	39
9 歳	15	16	31	45 歳	25	24	49
10 歳	15	12	27	46 歳	30	16	46
11 歳	12	15	27	47 歳	22	17	39
12 歳	15	16	31	48 歳	20	16	36
13 歳	14	12	26	49 歳	21	15	36
14 歳	23	12	35	50 歳	23	24	47
15 歳	22	19	41	51 歳	21	23	44
16 歳	14	19	33	52 歳	15	25	40
17 歳	15	21	36	53 歳	21	22	43
18 歳	15	21	36	54 歳	23	15	38
19 歳	16	19	35	55 歳	20	29	49
20 歳	12	8	20	56 歳	24	36	60
21 歳	20	13	33	57 歳	23	25	48
22 歳	13	16	29	58 歳	24	28	52
23 歳	18	20	38	59 歳	31	25	56
24 歳	16	19	35	60 歳	40	31	71
25 歳	18	14	32	61 歳	26	31	57
26 歳	16	19	35	62 歳	44	34	78
27 歳	26	20	46	63 歳	42	42	84
28 歳	16	23	39	64 歳	43	41	84
29 歳	14	15	29	65 歳	46	30	76
30 歳	19	18	37	66 歳	38	33	71
31 歳	19	24	43	67 歳	21	23	44
32 歳	23	17	40	68 歳	21	25	46
33 歳	10	17	27	69 歳	26	34	60
34 歳	17	19	36	70 歳	15	31	46
35 歳	23	22	45	71 歳	26	40	66

校 区 別 年 齢 別 人 口 統 計 表

15 | 久保泉小学校

平成26 . 2 . 末現在 30 ページ

年 齢	男	女	人 口			
72 歳	19	37	56			
73 歳	15	25	40			
74 歳	34	24	58			
75 歳	25	19	44			
76 歳	29	24	53			
77 歳	23	24	47			
78 歳	22	21	43			
79 歳	19	25	44			
80 歳	14	27	41			
81 歳	15	26	41			
82 歳	17	31	48			
83 歳	16	24	40			
84 歳	10	24	34			
85 歳	12	15	27			
86 歳	10	16	26			
87 歳	12	22	34			
88 歳	5	22	27			
89 歳	7	21	28			
90 歳	5	23	28			
91 歳	4	9	13			
92 歳	4	14	18			
93 歳	2	11	13			
94 歳	1	7	8			
95 歳	2	8	10			
96 歳	0	5	5			
97 歳	3	7	10			
98 歳	0	2	2			
99 歳	0	2	2			
100 歳	0	1	1			
101 歳	0	0	0			
102 歳	0	1	1			
合計	1,824	1,991	3,815			

校 区 別 年 齢 別 人 口 統 計 表

16 芙蓉小学校

平成26.2.末現在 31 ページ

年 齢	男	女	人 口	年 齢	男	女	人 口
0 歳	6	4	10	36 歳	14	8	22
1 歳	4	1	5	37 歳	9	12	21
2 歳	4	7	11	38 歳	8	11	19
3 歳	3	5	8	39 歳	6	15	21
4 歳	7	3	10	40 歳	5	7	12
5 歳	7	6	13	41 歳	15	8	23
6 歳	4	3	7	42 歳	11	6	17
7 歳	7	7	14	43 歳	15	6	21
8 歳	6	6	12	44 歳	9	10	19
9 歳	10	4	14	45 歳	14	10	24
10 歳	5	8	13	46 歳	5	6	11
11 歳	3	14	17	47 歳	7	7	14
12 歳	7	7	14	48 歳	9	12	21
13 歳	12	7	19	49 歳	10	14	24
14 歳	7	4	11	50 歳	7	10	17
15 歳	9	11	20	51 歳	12	12	24
16 歳	12	12	24	52 歳	11	8	19
17 歳	7	9	16	53 歳	5	17	22
18 歳	6	14	20	54 歳	10	11	21
19 歳	6	9	15	55 歳	13	23	36
20 歳	5	12	17	56 歳	14	10	24
21 歳	9	10	19	57 歳	15	7	22
22 歳	7	10	17	58 歳	8	9	17
23 歳	7	6	13	59 歳	17	19	36
24 歳	6	14	20	60 歳	13	21	34
25 歳	12	6	18	61 歳	17	12	29
26 歳	6	6	12	62 歳	13	15	28
27 歳	8	5	13	63 歳	13	19	32
28 歳	7	7	14	64 歳	10	17	27
29 歳	12	10	22	65 歳	18	15	33
30 歳	7	13	20	66 歳	15	10	25
31 歳	4	11	15	67 歳	15	19	34
32 歳	8	7	15	68 歳	9	5	14
33 歳	12	6	18	69 歳	13	16	29
34 歳	9	6	15	70 歳	7	11	18
35 歳	9	9	18	71 歳	7	8	15

校 区 別 年 齢 別 人 口 統 計 表

16 芙蓉小学校

平成26. 2. 末現在 32 ページ

年 齢	男	女	人 口			
72 歳	10	12	22			
73 歳	8	12	20			
74 歳	7	12	19			
75 歳	6	5	11			
76 歳	10	13	23			
77 歳	6	15	21			
78 歳	5	14	19			
79 歳	9	15	24			
80 歳	8	16	24			
81 歳	13	22	35			
82 歳	7	9	16			
83 歳	7	9	16			
84 歳	4	9	13			
85 歳	3	14	17			
86 歳	4	7	11			
87 歳	4	6	10			
88 歳	4	11	15			
89 歳	4	3	7			
90 歳	1	3	4			
91 歳	0	5	5			
92 歳	3	1	4			
93 歳	0	5	5			
94 歳	0	3	3			
95 歳	0	2	2			
96 歳	0	2	2			
97 歳	1	0	1			
98 歳	1	2	3			
99 歳	0	0	0			
100 歳	0	0	0			
101 歳	0	0	0			
102 歳	0	0	0			
103 歳	0	0	0			
104 歳	0	1	1			
合計	784	933	1,717			

校 区 別 年 齢 別 人 口 統 計 表

17 新栄小学校

平成26 . 2 . 末現在 33 ページ

年 齢	男	女	人 口	年 齢	男	女	人 口
0 歳	42	17	59	36 歳	37	46	83
1 歳	33	27	60	37 歳	42	46	88
2 歳	29	47	76	38 歳	56	52	108
3 歳	35	37	72	39 歳	44	45	89
4 歳	34	31	65	40 歳	44	55	99
5 歳	33	37	70	41 歳	41	66	107
6 歳	31	34	65	42 歳	51	46	97
7 歳	38	30	68	43 歳	51	42	93
8 歳	32	28	60	44 歳	48	60	108
9 歳	24	27	51	45 歳	42	46	88
10 歳	43	38	81	46 歳	41	60	101
11 歳	48	40	88	47 歳	38	49	87
12 歳	29	40	69	48 歳	44	36	80
13 歳	41	42	83	49 歳	38	56	94
14 歳	45	37	82	50 歳	60	63	123
15 歳	46	29	75	51 歳	30	60	90
16 歳	33	55	88	52 歳	50	57	107
17 歳	40	30	70	53 歳	55	58	113
18 歳	30	44	74	54 歳	46	55	101
19 歳	33	40	73	55 歳	53	68	121
20 歳	35	43	78	56 歳	41	52	93
21 歳	47	35	82	57 歳	50	67	117
22 歳	56	38	94	58 歳	46	67	113
23 歳	48	41	89	59 歳	55	62	117
24 歳	45	35	80	60 歳	55	59	114
25 歳	30	53	83	61 歳	69	61	130
26 歳	45	40	85	62 歳	69	61	130
27 歳	26	48	74	63 歳	59	69	128
28 歳	43	49	92	64 歳	72	72	144
29 歳	49	54	103	65 歳	58	64	122
30 歳	41	44	85	66 歳	59	69	128
31 歳	43	47	90	67 歳	36	43	79
32 歳	39	36	75	68 歳	35	28	63
33 歳	45	47	92	69 歳	34	34	68
34 歳	46	49	95	70 歳	34	42	76
35 歳	60	44	104	71 歳	26	50	76

校 区 別 年 齢 別 人 口 統 計 表

17 新栄小学校

平成26. 2. 末現在 34 ページ

年 齢	男	女	人 口			
72 歳	36	54	90			
73 歳	25	30	55			
74 歳	20	38	58			
75 歳	23	47	70			
76 歳	26	40	66			
77 歳	17	35	52			
78 歳	42	40	82			
79 歳	24	36	60			
80 歳	27	36	63			
81 歳	19	41	60			
82 歳	17	22	39			
83 歳	10	21	31			
84 歳	12	34	46			
85 歳	21	24	45			
86 歳	4	19	23			
87 歳	9	19	28			
88 歳	17	14	31			
89 歳	8	18	26			
90 歳	7	8	15			
91 歳	1	7	8			
92 歳	8	7	15			
93 歳	2	5	7			
94 歳	0	7	7			
95 歳	2	5	7			
96 歳	0	2	2			
97 歳	0	0	0			
98 歳	0	5	5			
99 歳	0	1	1			
100 歳	0	1	1			
合計	3,503	3,995	7,498			

校 区 別 年 齢 別 人 口 統 計 表

18 若楠小学校

平成26 . 2 . 末現在 35 ページ

年 齢	男	女	人 口	年 齢	男	女	人 口
0 歳	31	44	75	36 歳	53	59	112
1 歳	30	30	60	37 歳	57	55	112
2 歳	43	30	73	38 歳	57	70	127
3 歳	37	34	71	39 歳	62	57	119
4 歳	40	38	78	40 歳	55	74	129
5 歳	43	31	74	41 歳	49	80	129
6 歳	35	41	76	42 歳	71	62	133
7 歳	40	40	80	43 歳	53	67	120
8 歳	41	49	90	44 歳	60	58	118
9 歳	36	34	70	45 歳	50	60	110
10 歳	38	32	70	46 歳	62	93	155
11 歳	37	50	87	47 歳	50	45	95
12 歳	38	49	87	48 歳	60	69	129
13 歳	53	52	105	49 歳	48	59	107
14 歳	37	41	78	50 歳	60	67	127
15 歳	50	45	95	51 歳	57	48	105
16 歳	47	43	90	52 歳	55	55	110
17 歳	49	54	103	53 歳	45	65	110
18 歳	42	47	89	54 歳	45	45	90
19 歳	33	40	73	55 歳	46	49	95
20 歳	44	53	97	56 歳	35	46	81
21 歳	61	41	102	57 歳	61	66	127
22 歳	47	48	95	58 歳	43	42	85
23 歳	34	51	85	59 歳	41	50	91
24 歳	39	55	94	60 歳	60	57	117
25 歳	31	36	67	61 歳	51	53	104
26 歳	51	34	85	62 歳	57	65	122
27 歳	45	52	97	63 歳	64	71	135
28 歳	37	42	79	64 歳	51	71	122
29 歳	45	45	90	65 歳	52	75	127
30 歳	56	47	103	66 歳	56	74	130
31 歳	37	36	73	67 歳	37	51	88
32 歳	44	45	89	68 歳	42	45	87
33 歳	42	46	88	69 歳	47	46	93
34 歳	39	46	85	70 歳	42	61	103
35 歳	47	44	91	71 歳	35	65	100

校 区 別 年 齢 別 人 口 統 計 表

18 若楠小学校

平成26. 2. 末現在 36 ページ

年 齢	男	女	人 口			
72 歳	42	64	106			
73 歳	37	53	90			
74 歳	32	40	72			
75 歳	26	43	69			
76 歳	37	44	81			
77 歳	29	51	80			
78 歳	23	48	71			
79 歳	39	42	81			
80 歳	23	51	74			
81 歳	28	33	61			
82 歳	23	26	49			
83 歳	24	46	70			
84 歳	22	23	45			
85 歳	15	22	37			
86 歳	10	24	34			
87 歳	10	26	36			
88 歳	7	23	30			
89 歳	4	15	19			
90 歳	5	7	12			
91 歳	2	13	15			
92 歳	2	8	10			
93 歳	1	8	9			
94 歳	2	8	10			
95 歳	0	3	3			
96 歳	1	3	4			
97 歳	0	3	3			
98 歳	0	4	4			
99 歳	0	0	0			
100 歳	0	2	2			
101 歳	0	1	1			
102 歳	0	1	1			
103 歳	0	1	1			
合計	3,812	4,456	8,268			

校 区 別 年 齢 別 人 口 統 計 表

19 開成小学校

平成26. 2. 末現在 37 ページ

年 齢	男	女	人 口	年 齢	男	女	人 口
0 歳	42	31	73	36 歳	64	70	134
1 歳	60	40	100	37 歳	51	86	137
2 歳	50	36	86	38 歳	65	81	146
3 歳	54	53	107	39 歳	76	73	149
4 歳	45	53	98	40 歳	58	74	132
5 歳	51	44	95	41 歳	63	79	142
6 歳	44	48	92	42 歳	80	85	165
7 歳	49	44	93	43 歳	54	53	107
8 歳	43	55	98	44 歳	55	75	130
9 歳	49	55	104	45 歳	61	66	127
10 歳	61	42	103	46 歳	61	73	134
11 歳	58	47	105	47 歳	54	62	116
12 歳	51	59	110	48 歳	54	68	122
13 歳	64	62	126	49 歳	50	57	107
14 歳	61	48	109	50 歳	60	66	126
15 歳	54	59	113	51 歳	58	60	118
16 歳	60	51	111	52 歳	55	62	117
17 歳	61	58	119	53 歳	55	50	105
18 歳	48	58	106	54 歳	53	68	121
19 歳	57	56	113	55 歳	49	79	128
20 歳	48	52	100	56 歳	46	52	98
21 歳	42	52	94	57 歳	53	68	121
22 歳	45	43	88	58 歳	67	64	131
23 歳	46	39	85	59 歳	57	71	128
24 歳	39	50	89	60 歳	57	80	137
25 歳	34	43	77	61 歳	68	74	142
26 歳	48	48	96	62 歳	72	88	160
27 歳	46	40	86	63 歳	79	104	183
28 歳	50	51	101	64 歳	79	120	199
29 歳	51	49	100	65 歳	91	99	190
30 歳	62	57	119	66 歳	59	96	155
31 歳	60	70	130	67 歳	60	73	133
32 歳	59	58	117	68 歳	63	51	114
33 歳	55	68	123	69 歳	55	72	127
34 歳	67	57	124	70 歳	52	60	112
35 歳	69	50	119	71 歳	56	71	127

校 区 別 年 齢 別 人 口 統 計 表

19 開成小学校

平成26. 2. 未現在 38 ページ

年 齢	男	女	人 口			
72 歳	54	71	125			
73 歳	40	64	104			
74 歳	53	56	109			
75 歳	47	47	94			
76 歳	31	58	89			
77 歳	38	49	87			
78 歳	42	50	92			
79 歳	33	44	77			
80 歳	35	37	72			
81 歳	31	45	76			
82 歳	16	46	62			
83 歳	23	36	59			
84 歳	17	36	53			
85 歳	13	40	53			
86 歳	20	19	39			
87 歳	7	32	39			
88 歳	11	29	40			
89 歳	10	13	23			
90 歳	4	18	22			
91 歳	5	6	11			
92 歳	3	13	16			
93 歳	4	5	9			
94 歳	1	6	7			
95 歳	0	8	8			
96 歳	2	4	6			
97 歳	0	5	5			
98 歳	0	3	3			
99 歳	0	3	3			
100 歳	0	0	0			
101 歳	1	2	3			
合計	4,614	5,301	9,915			

校 区 別 年 齢 別 人 口 統 計 表

20 諸富北小学校

平成26 . 2 . 末現在 39 ページ

年 齢	男	女	人 口	年 齢	男	女	人 口
0 歳	15	26	41	36 歳	34	26	60
1 歳	24	16	40	37 歳	35	29	64
2 歳	24	26	50	38 歳	30	39	69
3 歳	22	23	45	39 歳	34	46	80
4 歳	13	21	34	40 歳	28	34	62
5 歳	16	24	40	41 歳	34	35	69
6 歳	24	22	46	42 歳	35	34	69
7 歳	31	22	53	43 歳	40	38	78
8 歳	30	23	53	44 歳	40	42	82
9 歳	27	17	44	45 歳	36	35	71
10 歳	33	28	61	46 歳	50	34	84
11 歳	22	30	52	47 歳	36	48	84
12 歳	30	27	57	48 歳	39	36	75
13 歳	25	17	42	49 歳	28	30	58
14 歳	30	28	58	50 歳	32	34	66
15 歳	33	25	58	51 歳	37	25	62
16 歳	23	35	58	52 歳	25	34	59
17 歳	44	28	72	53 歳	25	49	74
18 歳	27	30	57	54 歳	28	38	66
19 歳	20	22	42	55 歳	44	41	85
20 歳	29	28	57	56 歳	18	39	57
21 歳	29	34	63	57 歳	37	31	68
22 歳	25	32	57	58 歳	55	36	91
23 歳	25	26	51	59 歳	43	55	98
24 歳	27	21	48	60 歳	42	50	92
25 歳	23	22	45	61 歳	42	40	82
26 歳	23	20	43	62 歳	37	39	76
27 歳	28	31	59	63 歳	49	47	96
28 歳	35	36	71	64 歳	61	60	121
29 歳	37	37	74	65 歳	48	39	87
30 歳	27	28	55	66 歳	40	45	85
31 歳	26	36	62	67 歳	42	63	105
32 歳	29	35	64	68 歳	20	34	54
33 歳	29	34	63	69 歳	25	43	68
34 歳	32	25	57	70 歳	41	37	78
35 歳	43	29	72	71 歳	36	51	87

校 区 別 年 齢 別 人 口 統 計 表

20 諸富北小学校

平成26. 2. 末現在 40 ページ

年 齢	男	女	人 口	年 齢	男	女	人 口
72 歳	43	58	101	**合計**	2,792	3,116	5,908
73 歳	42	53	95				
74 歳	45	35	80				
75 歳	40	39	79				
76 歳	37	38	75				
77 歳	26	43	69				
78 歳	32	37	69				
79 歳	25	48	73				
80 歳	24	33	57				
81 歳	28	26	54				
82 歳	32	40	72				
83 歳	22	34	56				
84 歳	15	29	44				
85 歳	14	31	45				
86 歳	11	20	31				
87 歳	10	16	26				
88 歳	9	26	35				
89 歳	10	22	32				
90 歳	5	25	30				
91 歳	3	12	15				
92 歳	3	9	12				
93 歳	1	12	13				
94 歳	2	5	7				
95 歳	2	5	7				
96 歳	2	0	2				
97 歳	2	6	8				
98 歳	1	4	5				
99 歳	0	5	5				
100 歳	0	0	0				
101 歳	0	2	2				
102 歳	0	1	1				
103 歳	0	0	0				
104 歳	0	0	0				
105 歳	0	0	0				
106 歳	0	2	2				

校 区 別 年 齢 別 人 口 統 計 表

21 諸富南小学校

平成26. 2. 末現在 41 ページ

年 齢	男	女	人 口	年 齢	男	女	人 口
0 歳	18	17	35	36 歳	22	22	44
1 歳	22	15	37	37 歳	33	26	59
2 歳	20	16	36	38 歳	33	28	61
3 歳	25	18	43	39 歳	31	41	72
4 歳	20	24	44	40 歳	37	30	67
5 歳	27	27	54	41 歳	32	25	57
6 歳	19	26	45	42 歳	32	38	70
7 歳	27	17	44	43 歳	42	32	74
8 歳	19	22	41	44 歳	25	40	65
9 歳	23	24	47	45 歳	33	45	78
10 歳	25	18	43	46 歳	35	45	80
11 歳	26	26	52	47 歳	30	32	62
12 歳	27	16	43	48 歳	35	28	63
13 歳	31	24	55	49 歳	29	30	59
14 歳	26	32	58	50 歳	39	37	76
15 歳	26	32	58	51 歳	24	31	55
16 歳	28	31	59	52 歳	27	39	66
17 歳	33	35	68	53 歳	37	24	61
18 歳	27	27	54	54 歳	24	31	55
19 歳	30	31	61	55 歳	46	30	76
20 歳	21	19	40	56 歳	23	35	58
21 歳	29	16	45	57 歳	38	29	67
22 歳	24	28	52	58 歳	40	36	76
23 歳	22	24	46	59 歳	32	32	64
24 歳	21	29	50	60 歳	31	37	68
25 歳	19	22	41	61 歳	48	34	82
26 歳	30	24	54	62 歳	46	42	88
27 歳	25	27	52	63 歳	49	39	88
28 歳	16	23	39	64 歳	40	45	85
29 歳	23	31	54	65 歳	37	47	84
30 歳	22	17	39	66 歳	40	52	92
31 歳	36	21	57	67 歳	28	41	69
32 歳	25	40	65	68 歳	21	27	48
33 歳	24	23	47	69 歳	27	40	67
34 歳	29	28	57	70 歳	32	48	80
35 歳	21	23	44	71 歳	41	37	78

校 区 別 年 齢 別 人 口 統 計 表

21 諸富南小学校

平成26. 2. 末現在 42 ページ

年 齢	男	女	人 口			
72 歳	36	39	75			
73 歳	38	36	74			
74 歳	31	43	74			
75 歳	26	31	57			
76 歳	39	34	73			
77 歳	26	30	56			
78 歳	26	24	50			
79 歳	23	30	53			
80 歳	11	27	38			
81 歳	23	40	63			
82 歳	22	31	53			
83 歳	19	30	49			
84 歳	15	28	43			
85 歳	7	23	30			
86 歳	13	17	30			
87 歳	8	13	21			
88 歳	8	12	20			
89 歳	4	18	22			
90 歳	4	11	15			
91 歳	4	7	11			
92 歳	1	9	10			
93 歳	1	10	11			
94 歳	1	4	5			
95 歳	3	7	10			
96 歳	1	3	4			
97 歳	1	3	4			
98 歳	1	0	1			
99 歳	0	2	2			
100 歳	0	0	0			
101 歳	0	0	0			
102 歳	0	2	2			
合計	2,497	2,712	5,209			

校 区 別 年 齢 別 人 口 統 計 表

22 春日小学校

平成26. 2. 末現在 43 ページ

年 齢	男	女	人 口	年 齢	男	女	人 口
0 歳	50	37	87	36 歳	54	49	103
1 歳	56	60	116	37 歳	55	64	119
2 歳	40	34	74	38 歳	59	72	131
3 歳	45	45	90	39 歳	55	64	119
4 歳	49	27	76	40 歳	71	71	142
5 歳	40	41	81	41 歳	56	77	133
6 歳	37	42	79	42 歳	61	67	128
7 歳	40	37	77	43 歳	55	45	100
8 歳	49	44	93	44 歳	44	54	98
9 歳	66	50	116	45 歳	52	61	113
10 歳	38	33	71	46 歳	48	41	89
11 歳	58	57	115	47 歳	48	41	89
12 歳	48	58	106	48 歳	38	44	82
13 歳	52	46	98	49 歳	47	52	99
14 歳	46	40	86	50 歳	34	45	79
15 歳	50	41	91	51 歳	41	52	93
16 歳	44	45	89	52 歳	45	42	87
17 歳	54	48	102	53 歳	41	47	88
18 歳	43	49	92	54 歳	37	50	87
19 歳	42	37	79	55 歳	46	52	98
20 歳	45	31	76	56 歳	41	43	84
21 歳	32	43	75	57 歳	54	73	127
22 歳	38	35	73	58 歳	59	69	128
23 歳	46	46	92	59 歳	48	71	119
24 歳	40	47	87	60 歳	51	56	107
25 歳	41	46	87	61 歳	46	74	120
26 歳	49	47	96	62 歳	65	66	131
27 歳	37	56	93	63 歳	67	77	144
28 歳	50	64	114	64 歳	61	74	135
29 歳	30	42	72	65 歳	66	69	135
30 歳	49	54	103	66 歳	70	73	143
31 歳	42	61	103	67 歳	42	47	89
32 歳	53	43	96	68 歳	36	27	63
33 歳	53	70	123	69 歳	36	51	87
34 歳	53	59	112	70 歳	42	49	91
35 歳	52	62	114	71 歳	46	45	91

校 区 別 年 齢 別 人 口 統 計 表

22 春日小学校

平成26. 2. 末現在 44 ページ

年 齢	男	女	人 口			
72 歳	49	53	102			
73 歳	31	48	79			
74 歳	38	35	73			
75 歳	31	40	71			
76 歳	34	34	68			
77 歳	26	26	52			
78 歳	23	41	64			
79 歳	26	42	68			
80 歳	22	35	57			
81 歳	11	44	55			
82 歳	18	32	50			
83 歳	18	25	43			
84 歳	11	26	37			
85 歳	14	35	49			
86 歳	11	30	41			
87 歳	10	18	28			
88 歳	8	27	35			
89 歳	5	8	13			
90 歳	4	18	22			
91 歳	0	11	11			
92 歳	3	18	21			
93 歳	1	5	6			
94 歳	2	7	9			
95 歳	1	2	3			
96 歳	1	4	5			
97 歳	0	0	0			
98 歳	0	3	3			
99 歳	0	2	2			
100 歳	0	2	2			
101 歳	0	1	1			
102 歳	0	0	0			
103 歳	0	0	0			
104 歳	0	0	0			
105 歳	0	1	1			
合計	3,872	4,404	8,276			

校 区 別 年 齢 別 人 口 統 計 表

23

川上小学校

平成26. 2. 末現在 45 ページ

年 齢	男	女	人 口	年 齢	男	女	人 口
0 歳	21	17	38	36 歳	36	24	60
1 歳	19	18	37	37 歳	33	43	76
2 歳	19	15	34	38 歳	43	33	76
3 歳	21	23	44	39 歳	41	29	70
4 歳	13	17	30	40 歳	34	36	70
5 歳	30	21	51	41 歳	33	32	65
6 歳	26	28	54	42 歳	40	36	76
7 歳	26	20	46	43 歳	36	31	67
8 歳	28	29	57	44 歳	30	30	60
9 歳	23	33	56	45 歳	28	39	67
10 歳	30	24	54	46 歳	31	36	67
11 歳	30	25	55	47 歳	24	26	50
12 歳	25	26	51	48 歳	27	32	59
13 歳	32	41	73	49 歳	30	41	71
14 歳	23	37	60	50 歳	43	36	79
15 歳	28	36	64	51 歳	38	37	75
16 歳	30	39	69	52 歳	43	53	96
17 歳	28	37	65	53 歳	43	51	94
18 歳	31	26	57	54 歳	46	41	87
19 歳	36	28	64	55 歳	58	54	112
20 歳	30	33	63	56 歳	52	43	95
21 歳	37	21	58	57 歳	48	50	98
22 歳	27	32	59	58 歳	35	57	92
23 歳	33	24	57	59 歳	44	42	86
24 歳	26	19	45	60 歳	51	46	97
25 歳	29	18	47	61 歳	48	33	81
26 歳	33	20	53	62 歳	48	46	94
27 歳	32	32	64	63 歳	46	47	93
28 歳	31	26	57	64 歳	47	49	96
29 歳	30	34	64	65 歳	49	55	104
30 歳	28	20	48	66 歳	55	55	110
31 歳	30	30	60	67 歳	43	46	89
32 歳	26	24	50	68 歳	17	35	52
33 歳	23	21	44	69 歳	39	35	74
34 歳	29	33	62	70 歳	36	36	72
35 歳	27	24	51	71 歳	28	35	63

校 区 別 年 齢 別 人 口 統 計 表

23 | 川上小学校

平成26 . 2 . 末現在 46 ページ

年 齢	男	女	人 口			
72 歳	34	52	86			
73 歳	40	39	79			
74 歳	31	38	69			
75 歳	22	40	62			
76 歳	25	33	58			
77 歳	27	34	61			
78 歳	25	31	56			
79 歳	32	45	77			
80 歳	22	37	59			
81 歳	14	42	56			
82 歳	25	36	61			
83 歳	20	31	51			
84 歳	27	26	53			
85 歳	12	36	48			
86 歳	14	29	43			
87 歳	12	33	45			
88 歳	12	23	35			
89 歳	9	26	35			
90 歳	8	16	24			
91 歳	6	23	29			
92 歳	6	14	20			
93 歳	2	14	16			
94 歳	1	6	7			
95 歳	0	9	9			
96 歳	1	2	3			
97 歳	1	4	5			
98 歳	0	6	6			
99 歳	0	2	2			
100 歳	0	2	2			
101 歳	0	0	0			
102 歳	1	2	3			
合計	2,842	3,132	5,974			

校 区 別 年 齢 別 人 口 統 計 表

24 松梅小学校

平成26 . 2 . 末現在 47 ページ

年 齢	男	女	人 口	年 齢	男	女	人 口
0 歳	1	4	5	36 歳	8	7	15
1 歳	4	1	5	37 歳	2	5	7
2 歳	7	1	8	38 歳	7	5	12
3 歳	7	2	9	39 歳	4	4	8
4 歳	2	5	7	40 歳	5	5	10
5 歳	5	3	8	41 歳	8	7	15
6 歳	4	3	7	42 歳	9	3	12
7 歳	7	1	8	43 歳	3	5	8
8 歳	4	5	9	44 歳	5	2	7
9 歳	3	2	5	45 歳	7	5	12
10 歳	4	3	7	46 歳	5	5	10
11 歳	4	2	6	47 歳	2	9	11
12 歳	2	4	6	48 歳	4	7	11
13 歳	4	2	6	49 歳	0	3	3
14 歳	4	2	6	50 歳	8	8	16
15 歳	4	2	6	51 歳	7	8	15
16 歳	6	4	10	52 歳	4	4	8
17 歳	4	9	13	53 歳	7	5	12
18 歳	1	4	5	54 歳	6	6	12
19 歳	4	5	9	55 歳	15	10	25
20 歳	6	5	11	56 歳	12	8	20
21 歳	7	6	13	57 歳	7	11	18
22 歳	5	5	10	58 歳	7	10	17
23 歳	6	2	8	59 歳	14	8	22
24 歳	7	3	10	60 歳	7	7	14
25 歳	4	7	11	61 歳	11	5	16
26 歳	5	1	6	62 歳	14	5	19
27 歳	5	6	11	63 歳	16	11	27
28 歳	4	1	5	64 歳	15	13	28
29 歳	2	2	4	65 歳	15	21	36
30 歳	7	3	10	66 歳	9	11	20
31 歳	5	6	11	67 歳	11	9	20
32 歳	7	7	14	68 歳	4	4	8
33 歳	4	6	10	69 歳	6	11	17
34 歳	6	3	9	70 歳	7	6	13
35 歳	5	4	9	71 歳	5	12	17

校 区 別 年 齢 別 人 口 統 計 表

24 | 松梅小学校

平成26 . 2 . 末現在 48 ページ

年 齢	男	女	人 口	
72 歳	7	3	10	
73 歳	8	9	17	
74 歳	5	4	9	
75 歳	6	8	14	
76 歳	6	6	12	
77 歳	5	3	8	
78 歳	4	4	8	
79 歳	5	8	13	
80 歳	3	4	7	
81 歳	4	8	12	
82 歳	7	7	14	
83 歳	7	10	17	
84 歳	2	9	11	
85 歳	3	5	8	
86 歳	3	3	6	
87 歳	2	5	7	
88 歳	5	6	11	
89 歳	1	9	10	
90 歳	1	3	4	
91 歳	3	6	9	
92 歳	1	3	4	
93 歳	0	1	1	
94 歳	0	3	3	
95 歳	0	1	1	
96 歳	0	5	5	
97 歳	0	0	0	
98 歳	0	0	0	
99 歳	0	0	0	
100 歳	0	1	1	
合計	530	530	1,060	

校 区 別 年 齢 別 人 口 統 計 表

25 春日北小学校

平成26 . 2 . 末現在 49 ページ

年 齢	男	女	人 口	年 齢	男	女	人 口
0 歳	31	31	62	36 歳	44	42	86
1 歳	42	43	85	37 歳	55	44	99
2 歳	38	30	68	38 歳	60	41	101
3 歳	44	37	81	39 歳	43	63	106
4 歳	31	34	65	40 歳	62	46	108
5 歳	39	46	85	41 歳	58	49	107
6 歳	37	30	67	42 歳	51	44	95
7 歳	45	46	91	43 歳	57	45	102
8 歳	42	34	76	44 歳	44	49	93
9 歳	28	35	63	45 歳	39	40	79
10 歳	34	35	69	46 歳	39	41	80
11 歳	40	29	69	47 歳	36	32	68
12 歳	33	43	76	48 歳	35	49	84
13 歳	47	35	82	49 歳	44	48	92
14 歳	36	40	76	50 歳	32	44	76
15 歳	33	28	61	51 歳	40	49	89
16 歳	36	23	59	52 歳	51	48	99
17 歳	36	38	74	53 歳	43	49	92
18 歳	46	29	75	54 歳	30	38	68
19 歳	48	32	80	55 歳	46	57	103
20 歳	39	27	66	56 歳	39	43	82
21 歳	37	36	73	57 歳	43	71	114
22 歳	33	41	74	58 歳	51	61	112
23 歳	37	49	86	59 歳	50	44	94
24 歳	24	36	60	60 歳	51	57	108
25 歳	32	30	62	61 歳	51	52	103
26 歳	38	39	77	62 歳	58	67	125
27 歳	51	46	97	63 歳	52	62	114
28 歳	38	51	89	64 歳	61	55	116
29 歳	51	40	91	65 歳	61	73	134
30 歳	40	47	87	66 歳	45	43	88
31 歳	41	48	89	67 歳	36	44	80
32 歳	60	50	110	68 歳	24	38	62
33 歳	52	51	103	69 歳	39	54	93
34 歳	46	53	99	70 歳	25	46	71
35 歳	50	60	110	71 歳	38	35	73

校 区 別 年 齢 別 人 口 統 計 表

25 春日北小学校

平成26. 2. 末現在 50 ページ

年 齢	男	女	人 口			
72 歳	32	47	79			
73 歳	40	40	80			
74 歳	24	38	62			
75 歳	32	39	71			
76 歳	20	44	64			
77 歳	19	34	53			
78 歳	27	29	56			
79 歳	17	35	52			
80 歳	15	29	44			
81 歳	17	39	56			
82 歳	13	26	39			
83 歳	10	30	40			
84 歳	16	28	44			
85 歳	8	29	37			
86 歳	12	25	37			
87 歳	7	9	16			
88 歳	10	14	24			
89 歳	8	15	23			
90 歳	9	15	24			
91 歳	5	14	19			
92 歳	2	10	12			
93 歳	1	9	10			
94 歳	0	13	13			
95 歳	2	4	6			
96 歳	2	3	5			
97 歳	0	7	7			
98 歳	1	7	8			
99 歳	0	0	0			
100 歳	0	1	1			
101 歳	0	0	0			
102 歳	0	0	0			
103 歳	0	1	1			
合計	3,417	3,799	7,216			

校 区 別 年 齢 別 人 口 統 計 表

27 富士小学校

平成26. 2. 末現在 51 ページ

年 齢	男	女	人 口	年 齢	男	女	人 口
0 歳	10	8	18	36 歳	12	15	27
1 歳	12	8	20	37 歳	14	10	24
2 歳	10	4	14	38 歳	14	8	22
3 歳	9	5	14	39 歳	14	17	31
4 歳	6	8	14	40 歳	10	11	21
5 歳	10	7	17	41 歳	17	10	27
6 歳	6	12	18	42 歳	12	12	24
7 歳	7	6	13	43 歳	12	12	24
8 歳	11	11	22	44 歳	11	8	19
9 歳	6	7	13	45 歳	13	11	24
10 歳	11	10	21	46 歳	9	15	24
11 歳	4	12	16	47 歳	13	14	27
12 歳	11	9	20	48 歳	10	14	24
13 歳	11	15	26	49 歳	13	15	28
14 歳	9	15	24	50 歳	14	12	26
15 歳	14	10	24	51 歳	17	18	35
16 歳	15	6	21	52 歳	22	16	38
17 歳	16	11	27	53 歳	15	21	36
18 歳	13	14	27	54 歳	25	17	42
19 歳	11	15	26	55 歳	21	25	46
20 歳	12	14	26	56 歳	22	16	38
21 歳	13	12	25	57 歳	17	20	37
22 歳	11	10	21	58 歳	18	21	39
23 歳	10	9	19	59 歳	28	26	54
24 歳	14	10	24	60 歳	19	22	41
25 歳	7	9	16	61 歳	29	33	62
26 歳	7	19	26	62 歳	25	29	54
27 歳	15	13	28	63 歳	38	14	52
28 歳	18	14	32	64 歳	30	29	59
29 歳	9	6	15	65 歳	25	25	50
30 歳	14	13	27	66 歳	37	19	56
31 歳	15	13	28	67 歳	20	24	44
32 歳	12	12	24	68 歳	9	10	19
33 歳	16	13	29	69 歳	16	18	34
34 歳	16	16	32	70 歳	18	17	35
35 歳	7	8	15	71 歳	11	10	21

校 区 別 年 齢 別 人 口 統 計 表

27 富士小学校

平成26. 2. 末現在 52 ページ

年 齢	男	女	人 口			
72 歳	16	28	44			
73 歳	12	26	38			
74 歳	14	22	36			
75 歳	12	20	32			
76 歳	15	21	36			
77 歳	23	14	37			
78 歳	17	19	36			
79 歳	17	23	40			
80 歳	14	23	37			
81 歳	9	37	46			
82 歳	14	13	27			
83 歳	12	21	33			
84 歳	11	25	36			
85 歳	17	20	37			
86 歳	8	12	20			
87 歳	14	21	35			
88 歳	8	20	28			
89 歳	2	8	10			
90 歳	2	15	17			
91 歳	3	12	15			
92 歳	3	5	8			
93 歳	2	8	10			
94 歳	1	5	6			
95 歳	0	3	3			
96 歳	1	3	4			
97 歳	2	3	5			
98 歳	0	2	2			
99 歳	0	0	0			
100 歳	0	2	2			
101 歳	1	1	2			
102 歳	0	0	0			
103 歳	0	0	0			
104 歳	0	1	1			
合計	1,298	1,431	2,729			

校 区 別 年 齢 別 人 口 統 計 表

28

北山小学校

平成26 . 2 . 末現在 53 ページ

年 齢	男	女	人 口	年 齢	男	女	人 口
0 歳	4	5	9	36 歳	4	3	7
1 歳	0	1	1	37 歳	6	1	7
2 歳	7	3	10	38 歳	4	3	7
3 歳	4	0	4	39 歳	2	4	6
4 歳	3	2	5	40 歳	4	0	4
5 歳	2	3	5	41 歳	5	3	8
6 歳	2	1	3	42 歳	1	7	8
7 歳	6	3	9	43 歳	3	4	7
8 歳	3	3	6	44 歳	5	3	8
9 歳	3	4	7	45 歳	0	3	3
10 歳	3	4	7	46 歳	7	2	9
11 歳	6	1	7	47 歳	2	4	6
12 歳	3	3	6	48 歳	5	3	8
13 歳	6	2	8	49 歳	0	3	3
14 歳	4	1	5	50 歳	8	5	13
15 歳	1	3	4	51 歳	6	4	10
16 歳	6	0	6	52 歳	3	3	6
17 歳	5	4	9	53 歳	9	9	18
18 歳	4	4	8	54 歳	9	12	21
19 歳	7	2	9	55 歳	5	3	8
20 歳	7	2	9	56 歳	10	12	22
21 歳	3	4	7	57 歳	9	10	19
22 歳	5	6	11	58 歳	10	6	16
23 歳	3	7	10	59 歳	8	11	19
24 歳	4	4	8	60 歳	12	4	16
25 歳	4	5	9	61 歳	10	8	18
26 歳	4	6	10	62 歳	5	12	17
27 歳	3	3	6	63 歳	11	10	21
28 歳	3	6	9	64 歳	8	10	18
29 歳	5	3	8	65 歳	10	5	15
30 歳	2	7	9	66 歳	12	7	19
31 歳	10	2	12	67 歳	4	5	9
32 歳	3	4	7	68 歳	7	5	12
33 歳	11	3	14	69 歳	6	6	12
34 歳	9	4	13	70 歳	5	8	13
35 歳	6	3	9	71 歳	4	5	9

校 区 別 年 齢 別 人 口 統 計 表

28

北山小学校

平成26. 2. 末現在 54 ページ

年 齢	男	女	人 口			
72 歳	8	6	14			
73 歳	3	7	10			
74 歳	4	6	10			
75 歳	5	8	13			
76 歳	10	11	21			
77 歳	8	10	18			
78 歳	4	10	14			
79 歳	12	10	22			
80 歳	8	12	20			
81 歳	6	10	16			
82 歳	11	9	20			
83 歳	4	8	12			
84 歳	8	6	14			
85 歳	5	12	17			
86 歳	2	10	12			
87 歳	5	10	15			
88 歳	3	6	9			
89 歳	0	8	8			
90 歳	3	8	11			
91 歳	0	0	0			
92 歳	1	0	1			
93 歳	1	1	2			
94 歳	0	2	2			
95 歳	1	3	4			
96 歳	1	2	3			
97 歳	0	1	1			
98 歳	0	0	0			
99 歳	0	1	1			
100 歳	0	1	1			
101 歳	0	1	1			
合計	493	500	993			

校 区 別 年 齢 別 人 口 統 計 表

29 北山東部小学校

平成26. 2. 末現在 55 ページ

年 齢	男	女	人 口	年 齢	男	女	人 口
0 歳	1	1	2	36 歳	3	1	4
1 歳	2	1	3	37 歳	1	1	2
2 歳	1	0	1	38 歳	1	2	3
3 歳	1	1	2	39 歳	2	1	3
4 歳	3	1	4	40 歳	1	3	4
5 歳	1	2	3	41 歳	1	3	4
6 歳	1	0	1	42 歳	3	3	6
7 歳	0	1	1	43 歳	4	1	5
8 歳	1	2	3	44 歳	1	2	3
9 歳	2	3	5	45 歳	2	3	5
10 歳	2	2	4	46 歳	2	2	4
11 歳	3	3	6	47 歳	1	1	2
12 歳	2	1	3	48 歳	5	0	5
13 歳	1	2	3	49 歳	0	3	3
14 歳	0	0	0	50 歳	1	2	3
15 歳	1	2	3	51 歳	2	5	7
16 歳	0	2	2	52 歳	4	1	5
17 歳	1	1	2	53 歳	2	1	3
18 歳	1	2	3	54 歳	6	1	7
19 歳	1	3	4	55 歳	2	2	4
20 歳	2	2	4	56 歳	4	3	7
21 歳	0	2	2	57 歳	4	2	6
22 歳	3	2	5	58 歳	4	4	8
23 歳	2	1	3	59 歳	4	3	7
24 歳	1	0	1	60 歳	2	2	4
25 歳	3	0	3	61 歳	6	2	8
26 歳	0	0	0	62 歳	5	4	9
27 歳	1	2	3	63 歳	4	2	6
28 歳	4	2	6	64 歳	4	4	8
29 歳	3	1	4	65 歳	2	3	5
30 歳	2	2	4	66 歳	6	1	7
31 歳	1	1	2	67 歳	2	6	8
32 歳	1	2	3	68 歳	2	1	3
33 歳	1	0	1	69 歳	3	3	6
34 歳	1	0	1	70 歳	1	3	4
35 歳	1	0	1	71 歳	0	2	2

校 区 別 年 齢 別 人 口 統 計 表

29 北山東部小学校

平成26 . 2 . 末現在 56 ページ

年 齢	男	女	人 口			
72 歳	2	4	6			
73 歳	2	1	3			
74 歳	3	2	5			
75 歳	0	9	9			
76 歳	5	4	9			
77 歳	4	1	5			
78 歳	1	3	4			
79 歳	2	4	6			
80 歳	3	4	7			
81 歳	3	4	7			
82 歳	3	6	9			
83 歳	3	3	6			
84 歳	2	3	5			
85 歳	1	4	5			
86 歳	2	6	8			
87 歳	2	2	4			
88 歳	3	4	7			
89 歳	2	2	4			
90 歳	1	4	5			
91 歳	0	1	1			
92 歳	0	3	3			
93 歳	0	3	3			
94 歳	0	1	1			
95 歳	0	1	1			
96 歳	0	0	0			
97 歳	0	0	0			
98 歳	0	1	1			
合計	192	210	402			

校 区 別 年 齢 別 人 口 統 計 表

30

三瀬小学校

平成26. 2. 末現在 57 ページ

年 齢	男	女	人 口	年 齢	男	女	人 口
0 歳	1	5	6	36 歳	11	5	16
1 歳	2	6	8	37 歳	5	4	9
2 歳	6	6	12	38 歳	4	4	8
3 歳	5	6	11	39 歳	10	6	16
4 歳	4	6	10	40 歳	7	8	15
5 歳	6	5	11	41 歳	6	9	15
6 歳	4	4	8	42 歳	4	13	17
7 歳	3	6	9	43 歳	15	8	23
8 歳	5	5	10	44 歳	9	5	14
9 歳	6	6	12	45 歳	3	6	9
10 歳	10	4	14	46 歳	10	4	14
11 歳	8	7	15	47 歳	3	7	10
12 歳	6	4	10	48 歳	6	6	12
13 歳	7	7	14	49 歳	8	5	13
14 歳	5	5	10	50 歳	9	3	12
15 歳	9	4	13	51 歳	9	8	17
16 歳	7	3	10	52 歳	16	15	31
17 歳	10	8	18	53 歳	5	7	12
18 歳	6	4	10	54 歳	12	1	13
19 歳	6	4	10	55 歳	10	3	13
20 歳	2	9	11	56 歳	7	6	13
21 歳	6	7	13	57 歳	10	9	19
22 歳	9	3	12	58 歳	11	16	27
23 歳	5	5	10	59 歳	7	9	16
24 歳	5	1	6	60 歳	14	11	25
25 歳	5	7	12	61 歳	10	12	22
26 歳	5	9	14	62 歳	16	8	24
27 歳	5	5	10	63 歳	5	20	25
28 歳	4	8	12	64 歳	16	14	30
29 歳	3	8	11	65 歳	20	16	36
30 歳	5	7	12	66 歳	15	7	22
31 歳	10	8	18	67 歳	9	6	15
32 歳	4	5	9	68 歳	2	10	12
33 歳	6	6	12	69 歳	4	8	12
34 歳	9	5	14	70 歳	10	4	14
35 歳	7	9	16	71 歳	6	8	14

校 区 別 年 齢 別 人 口 統 計 表

30

三瀬小学校

平成26 . 2 . 末現在 58 ページ

年 齢	男	女	人 口			
72 歳	8	10	18			
73 歳	2	14	16			
74 歳	10	11	21			
75 歳	6	6	12			
76 歳	8	15	23			
77 歳	6	10	16			
78 歳	10	8	18			
79 歳	13	17	30			
80 歳	12	10	22			
81 歳	6	10	16			
82 歳	8	12	20			
83 歳	8	9	17			
84 歳	4	4	8			
85 歳	5	8	13			
86 歳	4	10	14			
87 歳	6	12	18			
88 歳	2	10	12			
89 歳	4	11	15			
90 歳	3	4	7			
91 歳	1	4	5			
92 歳	0	4	4			
93 歳	0	4	4			
94 歳	1	2	3			
95 歳	1	2	3			
96 歳	0	3	3			
97 歳	0	1	1			
98 歳	0	1	1			
99 歳	0	0	0			
100 歳	1	1	2			
101 歳	0	1	1			
102 歳	0	1	1			
103 歳	0	0	0			
104 歳	0	1	1			
合計	659	714	1,373			

校 区 別 年 齢 別 人 口 統 計 表

31 | 中川副小学校

平成26. 2. 末現在 59 ページ

年 齢	男	女	人 口	年 齢	男	女	人 口
0 歳	17	12	29	36 歳	16	18	34
1 歳	16	14	30	37 歳	24	23	47
2 歳	21	10	31	38 歳	12	14	26
3 歳	12	13	25	39 歳	24	13	37
4 歳	8	13	21	40 歳	26	22	48
5 歳	12	8	20	41 歳	16	16	32
6 歳	11	13	24	42 歳	25	22	47
7 歳	10	6	16	43 歳	15	16	31
8 歳	11	6	17	44 歳	14	22	36
9 歳	14	14	28	45 歳	18	20	38
10 歳	10	11	21	46 歳	18	28	46
11 歳	6	13	19	47 歳	19	18	37
12 歳	15	14	29	48 歳	27	24	51
13 歳	10	16	26	49 歳	26	30	56
14 歳	14	5	19	50 歳	22	19	41
15 歳	23	19	42	51 歳	21	11	32
16 歳	18	12	30	52 歳	17	19	36
17 歳	16	25	41	53 歳	18	19	37
18 歳	23	14	37	54 歳	27	22	49
19 歳	17	21	38	55 歳	32	13	45
20 歳	15	15	30	56 歳	23	18	41
21 歳	22	12	34	57 歳	14	14	28
22 歳	18	15	33	58 歳	18	22	40
23 歳	8	12	20	59 歳	21	24	45
24 歳	17	8	25	60 歳	33	28	61
25 歳	10	21	31	61 歳	18	26	44
26 歳	14	13	27	62 歳	23	27	50
27 歳	19	27	46	63 歳	34	26	60
28 歳	21	15	36	64 歳	29	28	57
29 歳	14	21	35	65 歳	35	32	67
30 歳	24	14	38	66 歳	36	28	64
31 歳	17	17	34	67 歳	17	16	33
32 歳	14	16	30	68 歳	17	15	32
33 歳	22	14	36	69 歳	14	32	46
34 歳	14	16	30	70 歳	23	19	42
35 歳	24	14	38	71 歳	24	19	43

校 区 別 年 齢 別 人 口 統 計 表

31 | 中川副小学校

平成26 . 2 . 末現在 60 ページ

年 齢	男	女	人 口			
72 歳	28	31	59			
73 歳	23	29	52			
74 歳	15	25	40			
75 歳	14	24	38			
76 歳	20	28	48			
77 歳	18	23	41			
78 歳	19	29	48			
79 歳	15	35	50			
80 歳	19	19	38			
81 歳	15	27	42			
82 歳	15	22	37			
83 歳	6	25	31			
84 歳	9	17	26			
85 歳	8	21	29			
86 歳	9	14	23			
87 歳	8	18	26			
88 歳	3	18	21			
89 歳	8	8	16			
90 歳	5	9	14			
91 歳	2	8	10			
92 歳	2	14	16			
93 歳	2	3	5			
94 歳	2	4	6			
95 歳	1	5	6			
96 歳	0	5	5			
97 歳	0	1	1			
98 歳	0	2	2			
99 歳	2	1	3			
100 歳	1	1	2			
合計	1,622	1,738	3,360			

校 区 別 年 齢 別 人 口 統 計 表

32 | 大詫間小学校

平成26 . 2 . 末現在 61 ページ

年 齢	男	女	人 口	年 齢	男	女	人 口
0 歳	9	8	17	36 歳	4	7	11
1 歳	5	3	8	37 歳	12	8	20
2 歳	3	4	7	38 歳	8	6	14
3 歳	7	5	12	39 歳	6	9	15
4 歳	5	3	8	40 歳	8	10	18
5 歳	4	4	8	41 歳	11	3	14
6 歳	2	4	6	42 歳	9	13	22
7 歳	6	4	10	43 歳	10	6	16
8 歳	6	4	10	44 歳	10	10	20
9 歳	4	4	8	45 歳	20	9	29
10 歳	3	4	7	46 歳	16	10	26
11 歳	6	8	14	47 歳	10	12	22
12 歳	5	4	9	48 歳	10	9	19
13 歳	4	7	11	49 歳	11	10	21
14 歳	7	6	13	50 歳	11	12	23
15 歳	14	12	26	51 歳	12	9	21
16 歳	9	10	19	52 歳	11	17	28
17 歳	10	6	16	53 歳	17	9	26
18 歳	12	8	20	54 歳	10	10	20
19 歳	10	12	22	55 歳	15	14	29
20 歳	8	3	11	56 歳	14	12	26
21 歳	9	6	15	57 歳	15	10	25
22 歳	5	5	10	58 歳	14	12	26
23 歳	6	8	14	59 歳	10	10	20
24 歳	7	9	16	60 歳	22	18	40
25 歳	6	5	11	61 歳	15	12	27
26 歳	6	8	14	62 歳	10	15	25
27 歳	8	9	17	63 歳	18	7	25
28 歳	13	12	25	64 歳	16	13	29
29 歳	15	5	20	65 歳	26	13	39
30 歳	11	7	18	66 歳	13	16	29
31 歳	13	2	15	67 歳	15	12	27
32 歳	6	2	8	68 歳	2	13	15
33 歳	4	4	8	69 歳	4	11	15
34 歳	8	7	15	70 歳	10	11	21
35 歳	7	5	12	71 歳	9	15	24

校 区 別 年 齢 別 人 口 統 計 表

32 | 大詫間小学校

平成26 . 2 . 末現在 62 ページ

年 齢	男	女	人 口			
72 歳	11	13	24			
73 歳	8	20	28			
74 歳	5	12	17			
75 歳	14	15	29			
76 歳	14	16	30			
77 歳	5	13	18			
78 歳	11	15	26			
79 歳	10	17	27			
80 歳	11	9	20			
81 歳	14	7	21			
82 歳	6	13	19			
83 歳	11	11	22			
84 歳	10	8	18			
85 歳	1	15	16			
86 歳	5	11	16			
87 歳	2	11	13			
88 歳	4	13	17			
89 歳	3	6	9			
90 歳	4	2	6			
91 歳	3	4	7			
92 歳	0	2	2			
93 歳	1	2	3			
94 歳	0	3	3			
95 歳	1	2	3			
96 歳	0	2	2			
97 歳	0	1	1			
98 歳	0	0	0			
99 歳	0	2	2			
100 歳	1	2	3			
合計	852	857	1,709			

校 区 別 年 齢 別 人 口 統 計 表

33

南川副小学校

平成26. 2. 末現在 63 ページ

年 齢	男	女	人 口	年 齢	男	女	人 口
0 歳	22	22	44	36 歳	40	25	65
1 歳	8	15	23	37 歳	44	34	78
2 歳	21	18	39	38 歳	30	34	64
3 歳	22	23	45	39 歳	41	37	78
4 歳	27	21	48	40 歳	31	27	58
5 歳	20	25	45	41 歳	32	41	73
6 歳	15	22	37	42 歳	45	34	79
7 歳	28	15	43	43 歳	36	45	81
8 歳	15	27	42	44 歳	35	41	76
9 歳	21	25	46	45 歳	28	43	71
10 歳	19	34	53	46 歳	57	50	107
11 歳	23	30	53	47 歳	39	39	78
12 歳	36	28	64	48 歳	50	34	84
13 歳	30	29	59	49 歳	39	35	74
14 歳	37	28	65	50 歳	30	38	68
15 歳	36	41	77	51 歳	31	45	76
16 歳	31	31	62	52 歳	42	43	85
17 歳	40	26	66	53 歳	29	34	63
18 歳	40	32	72	54 歳	39	39	78
19 歳	32	35	67	55 歳	47	50	97
20 歳	19	29	48	56 歳	47	41	88
21 歳	42	31	73	57 歳	34	58	92
22 歳	34	36	70	58 歳	54	45	99
23 歳	23	28	51	59 歳	56	37	93
24 歳	27	25	52	60 歳	53	52	105
25 歳	29	37	66	61 歳	38	55	93
26 歳	23	29	52	62 歳	51	50	101
27 歳	33	30	63	63 歳	54	52	106
28 歳	37	29	66	64 歳	58	50	108
29 歳	21	32	53	65 歳	47	55	102
30 歳	37	33	70	66 歳	60	48	108
31 歳	28	28	56	67 歳	33	43	76
32 歳	27	17	44	68 歳	15	29	44
33 歳	28	30	58	69 歳	42	42	84
34 歳	29	16	45	70 歳	40	50	90
35 歳	27	22	49	71 歳	34	50	84

校 区 別 年 齢 別 人 口 統 計 表

33

南川副小学校

平成26. 2. 末現在 64 ページ

年 齢	男	女	人 口			
72 歳	48	60	108			
73 歳	42	54	96			
74 歳	33	46	79			
75 歳	33	45	78			
76 歳	35	57	92			
77 歳	31	33	64			
78 歳	38	37	75			
79 歳	25	36	61			
80 歳	22	38	60			
81 歳	31	40	71			
82 歳	17	35	52			
83 歳	19	28	47			
84 歳	14	44	58			
85 歳	19	24	43			
86 歳	13	31	44			
87 歳	8	30	38			
88 歳	13	26	39			
89 歳	13	23	36			
90 歳	6	14	20			
91 歳	8	18	26			
92 歳	3	14	17			
93 歳	2	15	17			
94 歳	1	9	10			
95 歳	2	6	8			
96 歳	1	7	8			
97 歳	0	6	6			
98 歳	0	3	3			
99 歳	0	1	1			
100 歳	0	0	0			
101 歳	0	0	0			
102 歳	0	0	0			
103 歳	0	1	1			
合計	2,945	3,285	6,230			

校 区 別 年 齢 別 人 口 統 計 表

34 西川副小学校

平成26. 2. 末現在 65 ページ

年 齢	男	女	人 口	年 齢	男	女	人 口
0 歳	42	32	74	36 歳	45	34	79
1 歳	33	33	66	37 歳	34	41	75
2 歳	29	22	51	38 歳	36	28	64
3 歳	28	28	56	39 歳	43	37	80
4 歳	28	28	56	40 歳	36	40	76
5 歳	28	30	58	41 歳	40	36	76
6 歳	27	26	53	42 歳	34	35	69
7 歳	19	21	40	43 歳	37	23	60
8 歳	23	27	50	44 歳	35	34	69
9 歳	16	28	44	45 歳	30	31	61
10 歳	24	22	46	46 歳	34	42	76
11 歳	34	27	61	47 歳	29	36	65
12 歳	18	34	52	48 歳	31	38	69
13 歳	22	29	51	49 歳	43	23	66
14 歳	26	33	59	50 歳	31	31	62
15 歳	24	31	55	51 歳	36	42	78
16 歳	22	20	42	52 歳	34	37	71
17 歳	29	27	56	53 歳	38	49	87
18 歳	25	27	52	54 歳	22	38	60
19 歳	25	25	50	55 歳	53	41	94
20 歳	32	30	62	56 歳	32	42	74
21 歳	22	22	44	57 歳	43	34	77
22 歳	33	30	63	58 歳	45	50	95
23 歳	27	26	53	59 歳	35	33	68
24 歳	23	26	49	60 歳	51	50	101
25 歳	27	31	58	61 歳	43	51	94
26 歳	34	33	67	62 歳	39	45	84
27 歳	36	34	70	63 歳	54	53	107
28 歳	37	35	72	64 歳	67	50	117
29 歳	39	35	74	65 歳	48	55	103
30 歳	30	21	51	66 歳	53	51	104
31 歳	40	48	88	67 歳	35	42	77
32 歳	44	44	88	68 歳	23	30	53
33 歳	28	40	68	69 歳	31	33	64
34 歳	37	25	62	70 歳	24	36	60
35 歳	28	37	65	71 歳	31	45	76

校 区 別 年 齢 別 人 口 統 計 表

34 西川副小学校

平成26. 2. 末現在 66 ページ

年 齢	男	女	人 口			
72 歳	37	34	71			
73 歳	29	45	74			
74 歳	32	35	67			
75 歳	20	26	46			
76 歳	42	41	83			
77 歳	23	33	56			
78 歳	28	35	63			
79 歳	19	29	48			
80 歳	34	24	58			
81 歳	21	33	54			
82 歳	17	22	39			
83 歳	13	38	51			
84 歳	21	23	44			
85 歳	13	19	32			
86 歳	17	30	47			
87 歳	9	15	24			
88 歳	8	17	25			
89 歳	4	9	13			
90 歳	5	12	17			
91 歳	0	12	12			
92 歳	1	9	10			
93 歳	2	9	11			
94 歳	1	4	5			
95 歳	1	6	7			
96 歳	5	2	7			
97 歳	0	2	2			
98 歳	0	2	2			
99 歳	0	2	2			
100 歳	1	3	4			
101 歳	1	0	1			
102 歳	0	1	1			
合計	2,818	3,055	5,873			

校 区 別 年 齢 別 人 口 統 計 表

35 東与賀小学校

平成26. 2. 末現在 67 ページ

年 齢	男	女	人 口	年 齢	男	女	人 口
0 歳	43	47	90	36 歳	62	52	114
1 歳	42	41	83	37 歳	51	54	105
2 歳	45	43	88	38 歳	57	60	117
3 歳	40	46	86	39 歳	71	83	154
4 歳	39	48	87	40 歳	54	68	122
5 歳	51	37	88	41 歳	59	58	117
6 歳	37	47	84	42 歳	66	51	117
7 歳	51	45	96	43 歳	56	64	120
8 歳	52	45	97	44 歳	52	60	112
9 歳	62	46	108	45 歳	69	50	119
10 歳	52	56	108	46 歳	57	56	113
11 歳	55	43	98	47 歳	40	53	93
12 歳	48	49	97	48 歳	56	62	118
13 歳	61	57	118	49 歳	64	53	117
14 歳	60	51	111	50 歳	52	48	100
15 歳	54	49	103	51 歳	48	53	101
16 歳	44	60	104	52 歳	64	58	122
17 歳	56	52	108	53 歳	53	47	100
18 歳	59	47	106	54 歳	49	54	103
19 歳	29	46	75	55 歳	57	56	113
20 歳	42	44	86	56 歳	45	57	102
21 歳	35	36	71	57 歳	54	50	104
22 歳	34	53	87	58 歳	50	70	120
23 歳	31	44	75	59 歳	58	60	118
24 歳	30	41	71	60 歳	59	59	118
25 歳	37	40	77	61 歳	63	52	115
26 歳	39	43	82	62 歳	59	69	128
27 歳	49	41	90	63 歳	70	67	137
28 歳	55	49	104	64 歳	66	65	131
29 歳	49	52	101	65 歳	59	79	138
30 歳	62	54	116	66 歳	59	51	110
31 歳	43	58	101	67 歳	55	53	108
32 歳	47	46	93	68 歳	27	29	56
33 歳	46	55	101	69 歳	49	47	96
34 歳	64	44	108	70 歳	37	51	88
35 歳	58	59	117	71 歳	40	38	78

校 区 別 年 齢 別 人 口 統 計 表

35 東与賀小学校

平成26 . 2 . 末現在 68 ページ

年 齢	男	女	人 口	年 齢	男	女	人 口
72 歳	44	48	92	**合計**	4,135	4,526	8,661
73 歳	36	44	80				
74 歳	28	41	69				
75 歳	36	38	74				
76 歳	31	44	75				
77 歳	21	55	76				
78 歳	32	38	70				
79 歳	31	42	73				
80 歳	20	40	60				
81 歳	32	33	65				
82 歳	21	42	63				
83 歳	22	34	56				
84 歳	19	46	65				
85 歳	16	28	44				
86 歳	12	23	35				
87 歳	9	34	43				
88 歳	6	28	34				
89 歳	9	27	36				
90 歳	5	23	28				
91 歳	3	12	15				
92 歳	3	16	19				
93 歳	4	10	14				
94 歳	3	11	14				
95 歳	1	1	2				
96 歳	2	5	7				
97 歳	0	4	4				
98 歳	0	4	4				
99 歳	0	2	2				
100 歳	1	0	1				
101 歳	0	0	0				
102 歳	0	0	0				
103 歳	0	1	1				
104 歳	0	0	0				
105 歳	0	0	0				
106 歳	0	1	1				

校 区 別 年 齢 別 人 口 統 計 表

36

思齊小学校

平成26. 2. 末現在 69 ページ

年 齢	男	女	人 口	年 齢	男	女	人 口
0 歳	45	43	88	36 歳	56	65	121
1 歳	42	38	80	37 歳	43	59	102
2 歳	52	42	94	38 歳	43	49	92
3 歳	45	46	91	39 歳	57	66	123
4 歳	39	35	74	40 歳	52	50	102
5 歳	42	45	87	41 歳	50	55	105
6 歳	40	41	81	42 歳	52	41	93
7 歳	38	49	87	43 歳	51	49	100
8 歳	38	40	78	44 歳	54	44	98
9 歳	33	34	67	45 歳	60	66	126
10 歳	44	43	87	46 歳	50	61	111
11 歳	45	48	93	47 歳	52	56	108
12 歳	50	51	101	48 歳	56	43	99
13 歳	59	44	103	49 歳	61	57	118
14 歳	53	34	87	50 歳	46	53	99
15 歳	48	38	86	51 歳	52	59	111
16 歳	45	41	86	52 歳	53	41	94
17 歳	41	42	83	53 歳	59	52	111
18 歳	47	38	85	54 歳	45	63	108
19 歳	53	50	103	55 歳	62	66	128
20 歳	27	53	80	56 歳	62	58	120
21 歳	54	49	103	57 歳	59	48	107
22 歳	33	42	75	58 歳	60	57	117
23 歳	48	40	88	59 歳	60	53	113
24 歳	42	42	84	60 歳	56	53	109
25 歳	39	52	91	61 歳	63	61	124
26 歳	54	50	104	62 歳	43	72	115
27 歳	45	41	86	63 歳	66	55	121
28 歳	54	53	107	64 歳	53	68	121
29 歳	54	50	104	65 歳	74	56	130
30 歳	40	53	93	66 歳	69	79	148
31 歳	49	41	90	67 歳	40	40	80
32 歳	46	52	98	68 歳	24	42	66
33 歳	43	47	90	69 歳	26	44	70
34 歳	40	62	102	70 歳	54	51	105
35 歳	52	44	96	71 歳	30	44	74

校 区 別 年 齢 別 人 口 統 計 表

36 思齊小学校

平成26. 2. 末現在 70 ページ

年 齢	男	女	人 口	年 齢	男	女	人 口
72 歳	37	61	98	**合計**	3,973	4,369	8,342
73 歳	43	36	79	**総計**	111,191	124,874	236,065
74 歳	30	47	77				
75 歳	23	40	63				
76 歳	28	57	85				
77 歳	30	41	71				
78 歳	38	47	85				
79 歳	40	50	90				
80 歳	25	44	69				
81 歳	29	44	73				
82 歳	18	33	51				
83 歳	27	21	48				
84 歳	20	41	61				
85 歳	16	36	52				
86 歳	18	23	41				
87 歳	14	25	39				
88 歳	8	18	26				
89 歳	4	25	29				
90 歳	2	20	22				
91 歳	5	14	19				
92 歳	3	11	14				
93 歳	1	12	13				
94 歳	0	5	5				
95 歳	1	8	9				
96 歳	1	5	6				
97 歳	0	6	6				
98 歳	0	4	4				
99 歳	0	2	2				
100 歳	0	1	1				
101 歳	0	0	0				
102 歳	0	1	1				
103 歳	0	1	1				
104 歳	0	0	0				
105 歳	0	0	0				
106 歳	0	1	1				

年 齡 別 人 口 統 計 表

佐賀市

平成26 . 2 . 末現在 1 ページ

年 齢	男	女	人 口		年 齢	男	女	人 口
0 歳	1,071	991	2,062		20 歳	1,231	1,218	2,449
1 歳	1,125	995	2,120		21 歳	1,340	1,207	2,547
2 歳	1,160	1,051	2,211		22 歳	1,255	1,251	2,506
3 歳	1,120	1,067	2,187		23 歳	1,160	1,180	2,340
4 歳	1,073	1,037	2,110		24 歳	1,161	1,228	2,389
合計	5,549	5,141	10,690		**合計**	6,147	6,084	12,231
5 歳	1,107	1,103	2,210		25 歳	1,137	1,238	2,375
6 歳	1,053	1,080	2,133		26 歳	1,191	1,256	2,447
7 歳	1,116	1,002	2,118		27 歳	1,242	1,360	2,602
8 歳	1,084	1,096	2,180		28 歳	1,280	1,358	2,638
9 歳	1,124	1,057	2,181		29 歳	1,319	1,390	2,709
合計	5,484	5,338	10,822		**合計**	6,169	6,602	12,771
10 歳	1,124	1,076	2,200		30 歳	1,304	1,360	2,664
11 歳	1,147	1,150	2,297		31 歳	1,375	1,442	2,817
12 歳	1,192	1,161	2,353		32 歳	1,391	1,424	2,815
13 歳	1,270	1,241	2,511		33 歳	1,374	1,448	2,822
14 歳	1,264	1,144	2,408		34 歳	1,453	1,439	2,892
合計	5,997	5,772	11,769		**合計**	6,897	7,113	14,010
15 歳	1,231	1,201	2,432		35 歳	1,425	1,458	2,883
16 歳	1,218	1,232	2,450		36 歳	1,458	1,536	2,994
17 歳	1,314	1,255	2,569		37 歳	1,472	1,582	3,054
18 歳	1,354	1,202	2,556		38 歳	1,570	1,575	3,145
19 歳	1,217	1,249	2,466		39 歳	1,644	1,695	3,339
合計	6,334	6,139	12,473		**合計**	7,569	7,846	15,415

年 齢 別 人 口 統 計 表

佐賀市

平成26 . 2 . 末現在 2 ページ

年 齢	男	女	人 口		年 齢	男	女	人 口
40 歳	1,606	1,693	3,299		60 歳	1,620	1,699	3,319
41 歳	1,547	1,631	3,178		61 歳	1,610	1,758	3,368
42 歳	1,599	1,627	3,226		62 歳	1,622	1,805	3,427
43 歳	1,545	1,499	3,044		63 歳	1,778	1,882	3,660
44 歳	1,451	1,594	3,045		64 歳	1,871	2,001	3,872
合計	7,748	8,044	15,792		**合計**	8,501	9,145	17,646
45 歳	1,511	1,619	3,130		65 歳	1,819	1,985	3,804
46 歳	1,483	1,594	3,077		66 歳	1,717	1,875	3,592
47 歳	1,253	1,394	2,647		67 歳	1,268	1,474	2,742
48 歳	1,393	1,547	2,940		68 歳	932	1,118	2,050
49 歳	1,397	1,561	2,958		69 歳	1,142	1,448	2,590
合計	7,037	7,715	14,752		**合計**	6,878	7,900	14,778
50 歳	1,408	1,528	2,936		70 歳	1,179	1,474	2,653
51 歳	1,410	1,488	2,898		71 歳	1,152	1,474	2,626
52 歳	1,388	1,526	2,914		72 歳	1,210	1,610	2,820
53 歳	1,407	1,535	2,942		73 歳	1,120	1,429	2,549
54 歳	1,316	1,501	2,817		74 歳	1,044	1,338	2,382
合計	6,929	7,578	14,507		**合計**	5,705	7,325	13,030
55 歳	1,528	1,594	3,122		75 歳	938	1,188	2,126
56 歳	1,352	1,456	2,808		76 歳	1,010	1,424	2,434
57 歳	1,408	1,632	3,040		77 歳	896	1,264	2,160
58 歳	1,547	1,618	3,165		78 歳	942	1,265	2,207
59 歳	1,526	1,595	3,121		79 歳	900	1,358	2,258
合計	7,361	7,895	15,256		**合計**	4,686	6,499	11,185

年 齢 別 人 口 統 計 表

平成26 . 2 . 末現在 3 ページ

佐賀市							
年 齢	男	女	人 口	年 齢	男	女	人 口
80 歳	777	1,255	2,032	100 歳	6	41	47
81 歳	806	1,368	2,174	101 歳	4	22	26
82 歳	744	1,192	1,936	102 歳	3	22	25
83 歳	647	1,070	1,717	103 歳	2	12	14
84 歳	585	1,091	1,676	104 歳	1	5	6
合計	3,559	5,976	9,535	**合計**	16	102	118
85 歳	497	1,009	1,506	105 歳	0	1	1
86 歳	438	835	1,273	106 歳	1	5	6
87 歳	374	826	1,200	107 歳	0	0	0
88 歳	359	796	1,155	108 歳	0	0	0
89 歳	251	624	875	109 歳	0	1	1
合計	1,919	4,090	6,009	**合計**	1	7	8
90 歳	211	564	775	**総計**	111,191	124,874	236,065
91 歳	152	441	593				
92 歳	100	389	489				
93 歳	70	325	395				
94 歳	60	255	315				
合計	593	1,974	2,567				
95 歳	37	165	202				
96 歳	30	143	173				
97 歳	25	118	143				
98 歳	13	110	123				
99 歳	7	53	60				
合計	112	589	701				

町・丁目・大字別人口統計表

平成26. 2. 末現在 1 ページ

町・丁目・大字名	世帯数	人口	男	女	町・丁目・大字名	世帯数	人口	男	女
駅前中央一丁目	259	512	241	271	多布施二丁目	374	816	360	456
駅前中央二丁目	449	925	422	503	多布施三丁目	466	1,106	518	588
駅前中央三丁目	332	686	327	359	多布施四丁目	745	1,579	700	879
大財一丁目	170	327	151	176	天神一丁目	205	435	198	237
大財二丁目	396	777	356	421	天神二丁目	335	664	298	366
大財三丁目	249	541	237	304	天神三丁目	0	0	0	0
大財四丁目	284	528	243	285	天祐一丁目	427	927	427	500
大財五丁目	250	563	263	300	天祐二丁目	297	692	329	363
大財六丁目	511	1,192	547	645	唐人一丁目	264	564	258	306
神園一丁目	60	155	74	81	唐人二丁目	106	193	89	104
神園二丁目	284	620	293	327	西田代一丁目	181	344	168	176
神園三丁目	388	877	406	471	西田代二丁目	145	260	117	143
神園四丁目	210	418	186	232	日の出一丁目	634	1,348	643	705
神園五丁目	262	580	275	305	日の出二丁目	0	0	0	0
神園六丁目	197	378	172	206	松原一丁目	105	252	114	138
神野西一丁目	147	345	155	190	松原二丁目	193	409	174	235
神野西二丁目	282	624	300	324	松原三丁目	55	109	57	52
神野西三丁目	407	964	451	513	松原四丁目	295	543	225	318
神野西四丁目	427	1,086	531	555	水ヶ江一丁目	356	779	360	419
神野東一丁目	258	598	264	334	水ヶ江二丁目	365	803	360	443
神野東二丁目	180	336	166	170	水ヶ江三丁目	185	438	207	231
神野東三丁目	274	537	259	278	水ヶ江四丁目	278	717	353	364
神野東四丁目	257	578	293	285	水ヶ江五丁目	271	641	291	350
材木一丁目	76	146	56	90	水ヶ江六丁目	308	692	306	386
材木二丁目	159	352	162	190	八戸一丁目	159	380	172	208
城内一丁目	175	373	182	191	八戸二丁目	255	568	270	298
城内二丁目	198	388	183	205	八戸溝一丁目	250	632	304	328
白山一丁目	224	541	247	294	八戸溝二丁目	232	533	244	289
白山二丁目	155	302	138	164	八戸溝三丁目	218	508	249	259
末広一丁目	434	1,131	530	601	若宮一丁目	758	1,778	807	971
末広二丁目	422	849	423	426	若宮二丁目	402	899	406	493
田代一丁目	337	654	295	359	若宮三丁目	619	1,402	617	785
田代二丁目	393	813	364	449	若楠一丁目	202	522	241	281
多布施一丁目	332	682	319	363	若楠二丁目	329	819	403	416

町・丁目・大字別人口統計表

平成26. 2. 末現在 2 ページ

町・丁目・大字名	世帯数	人口	男	女	町・丁目・大字名	世帯数	人口	男	女
若楠三丁目	427	1,129	535	594	兵庫南四丁目	295	758	341	417
高木瀬東一丁目	377	927	432	495	南佐賀一丁目	323	712	345	367
高木瀬東二丁目	334	827	375	452	南佐賀二丁目	284	723	341	382
高木瀬東三丁目	419	1,050	484	566	南佐賀三丁目	332	738	352	386
高木瀬東四丁目	482	1,051	474	577	新栄東一丁目	77	200	83	117
高木瀬東五丁目	453	1,055	493	562	新栄東二丁目	160	435	207	228
高木瀬東六丁目	586	1,127	460	667	新栄東三丁目	176	430	201	229
高木瀬西一丁目	118	258	115	143	新栄東四丁目	306	778	347	431
高木瀬西二丁目	388	985	492	493	新栄西一丁目	216	522	244	278
高木瀬西三丁目	278	677	304	373	新栄西二丁目	161	461	225	236
高木瀬西四丁目	424	1,058	517	541	兵庫北一丁目	486	1,263	604	659
高木瀬西五丁目	436	1,078	506	572	兵庫北二丁目	638	1,309	611	698
高木瀬西六丁目	20	37	18	19	兵庫北三丁目	227	524	234	290
鍋島一丁目	674	1,814	879	935	兵庫北四丁目	79	209	101	108
鍋島二丁目	623	1,632	753	879	兵庫北五丁目	274	760	362	398
鍋島三丁目	590	1,317	627	690	兵庫北六丁目	229	463	225	238
鍋島四丁目	339	740	352	388	兵庫北七丁目	277	685	333	352
鍋島五丁目	416	919	390	529	愛敬町	203	330	170	160
鍋島六丁目	484	1,125	564	561	赤松町	328	603	278	325
開成一丁目	520	1,257	514	743	朝日町	322	779	359	420
開成二丁目	370	960	455	505	伊勢町	410	846	390	456
開成三丁目	202	559	274	285	今宿町	242	544	238	306
開成四丁目	141	347	155	192	駅南本町	236	456	196	260
開成五丁目	333	879	430	449	大財北町	147	380	194	186
開成六丁目	374	994	480	514	鬼丸町	641	1,527	715	812
光一丁目	350	774	360	414	御本町	210	587	273	314
光二丁目	464	1,076	481	595	川原町	74	179	79	100
光三丁目	272	825	355	470	呉服元町	189	354	165	189
木原一丁目	541	1,348	639	709	紺屋町	152	306	147	159
木原二丁目	564	1,292	600	692	栄町	58	89	40	49
木原三丁目	327	878	406	472	道祖元町	133	248	127	121
兵庫南一丁目	619	1,638	785	853	下田町	195	445	200	245
兵庫南二丁目	532	1,275	612	663	昭栄町	294	729	331	398
兵庫南三丁目	455	1,214	544	670	新生町	300	806	402	404

町・丁目・大字別人口統計表

平成26. 2. 末現在 3 ページ

町・丁目・大字名	世帯数	人口	男	女	町・丁目・大字名	世帯数	人口	男	女
新中町	182	425	199	226	北川副町大字江上	269	812	393	419
成章町	111	207	87	120	北川副町大字木原	0	0	0	0
高木町	265	565	246	319	北川副町大字光法	870	2,094	952	1,142
高木瀬団地	239	319	131	188	北川副町大字新郷	222	576	279	297
中央本町	93	196	90	106	巨勢町大字高尾	375	919	430	489
天祐団地	287	438	167	271	巨勢町大字修理田	385	980	488	492
中折町	318	732	325	407	巨勢町大字東西	84	234	101	133
長瀬町	368	803	368	435	巨勢町大字牛島	1,204	2,944	1,411	1,533
中の小路	162	327	155	172	兵庫町大字渚	421	1,110	536	574
中の館町	269	679	311	368	兵庫町大字西渚	50	134	61	73
西魚町	80	172	83	89	兵庫町大字藤木	330	1,002	491	511
八幡小路	143	319	139	180	兵庫町大字瓦町	290	792	360	432
八丁畷町	188	364	181	183	兵庫町大字若宮	384	1,052	510	542
東佐賀町	468	1,024	446	578	高木瀬町大字東高木	317	842	391	451
堀川町	271	600	261	339	高木瀬町大字長瀬	748	1,881	911	970
緑小路	79	151	81	70	鍋島町大字八戸溝	1,366	3,589	1,702	1,887
柳町	95	185	89	96	鍋島町大字森田	739	1,980	985	995
与賀町	346	669	321	348	鍋島町大字鍋島	210	530	252	278
六座町	285	631	276	355	鍋島町大字蛸久	737	1,896	895	1,001
西田代町	3	4	1	3	鍋島町大字八戸	695	1,853	905	948
新郷本町	592	1,471	670	801	金立町大字金立	1,268	2,616	1,301	1,315
嘉瀬町大字荻野	410	1,122	531	591	金立町大字薬師丸	149	429	196	233
嘉瀬町大字中原	848	1,974	904	1,070	金立町大字千布	652	1,737	830	907
嘉瀬町大字扇町	378	908	397	511	久保泉町大字上和泉	279	831	402	429
嘉瀬町大字十五	389	1,097	514	583	久保泉町大字下和泉	421	1,063	510	553
西与賀町大字高太郎	299	885	427	458	久保泉町大字川久保	832	1,914	907	1,007
西与賀町大字厘外	602	1,318	644	674	蓮池町大字蓮池	248	675	301	374
西与賀町大字相応津	110	333	158	175	蓮池町大字見島	143	379	182	197
西与賀町字今津	118	265	111	154	蓮池町大字小松	189	463	210	253
本庄町大字本庄	3,072	6,083	3,047	3,036	蓮池町大字古賀	66	200	91	109
本庄町大字鹿子	404	1,058	522	536	諸富町大字大堂	448	1,221	600	621
本庄町大字正里	66	178	87	91	諸富町大字徳富	1,304	3,580	1,682	1,898
本庄町大字袋	1,089	2,635	1,246	1,389	諸富町大字諸富津	492	1,107	510	597
本庄町大字末次	867	2,056	960	1,096	諸富町大字寺井津	336	898	446	452

町・丁目・大字別人口統計表

平成26. 2. 末現在 4 ページ

町・丁目・大字名	世帯数	人口	男	女	町・丁目・大字名	世帯数	人口	男	女
諸富町大字為重	869	2,646	1,247	1,399	富士町大字松瀬	35	98	47	51
諸富町大字山領	610	1,665	804	861	富士町大字梅野	0	0	0	0
大和町大字尼寺	2,710	7,057	3,327	3,730	三瀬村三瀬	275	668	311	357
大和町大字久池井	3,151	8,181	3,841	4,340	三瀬村藤原	140	443	215	228
大和町大字八反原	29	83	35	48	三瀬村杠	84	262	133	129
大和町大字川上	664	1,804	877	927	川副町大字犬井道	1,172	3,626	1,712	1,914
大和町大字東山田	599	1,889	889	1,000	川副町大字鹿江	942	2,604	1,233	1,371
大和町大字池上	289	941	432	509	川副町大字南里	715	1,947	952	995
大和町大字久留間	499	1,340	644	696	川副町大字西古賀	631	1,876	878	998
大和町大字梅野	235	659	325	334	川副町大字小々森	648	2,050	988	1,062
大和町大字名尾	36	93	51	42	川副町大字福富	555	1,387	672	715
大和町大字松瀬	166	479	240	239	川副町大字早津江津	217	595	269	326
富士町大字市川	73	273	136	137	川副町大字早津江	485	1,378	681	697
富士町大字内野	152	285	157	128	川副町大字大詫間	524	1,709	852	857
富士町大字大串	56	196	98	98	東与賀町大字下古賀	1,219	3,769	1,797	1,972
富士町大字大野	8	17	9	8	東与賀町大字田中	925	2,935	1,405	1,530
富士町大字小副川	237	651	310	341	東与賀町大字飯盛	676	1,957	933	1,024
富士町大字鎌原	14	37	17	20	久保田町大字徳万	992	2,756	1,310	1,446
富士町大字上合瀬	28	96	47	49	久保田町大字新田	666	2,067	1,003	1,064
富士町大字上熊川	122	287	129	158	久保田町大字久富	668	1,957	906	1,051
富士町大字上無津呂	75	195	101	94	久保田町大字久保田	418	1,325	645	680
富士町大字栗並	46	148	73	75	久保田町大字江戸	85	237	109	128
富士町大字古場	54	139	71	68					
富士町大字下合瀬	29	93	45	48	**総計**	95,463	236,065	111,191	124,874
富士町大字下熊川	60	172	78	94					
富士町大字下無津呂	62	159	75	84					
富士町大字杉山	38	129	58	71					
富士町大字関屋	74	258	119	139					
富士町大字菖木	21	46	20	26					
富士町大字中原	38	107	49	58					
富士町大字畑瀬	6	15	5	10					
富士町大字藤瀬	24	56	23	33					
富士町大字古湯	183	496	228	268					
富士町大字麻那古	57	171	88	83					