

住民基本台帳月報

(第1表) 人口, 世帯数

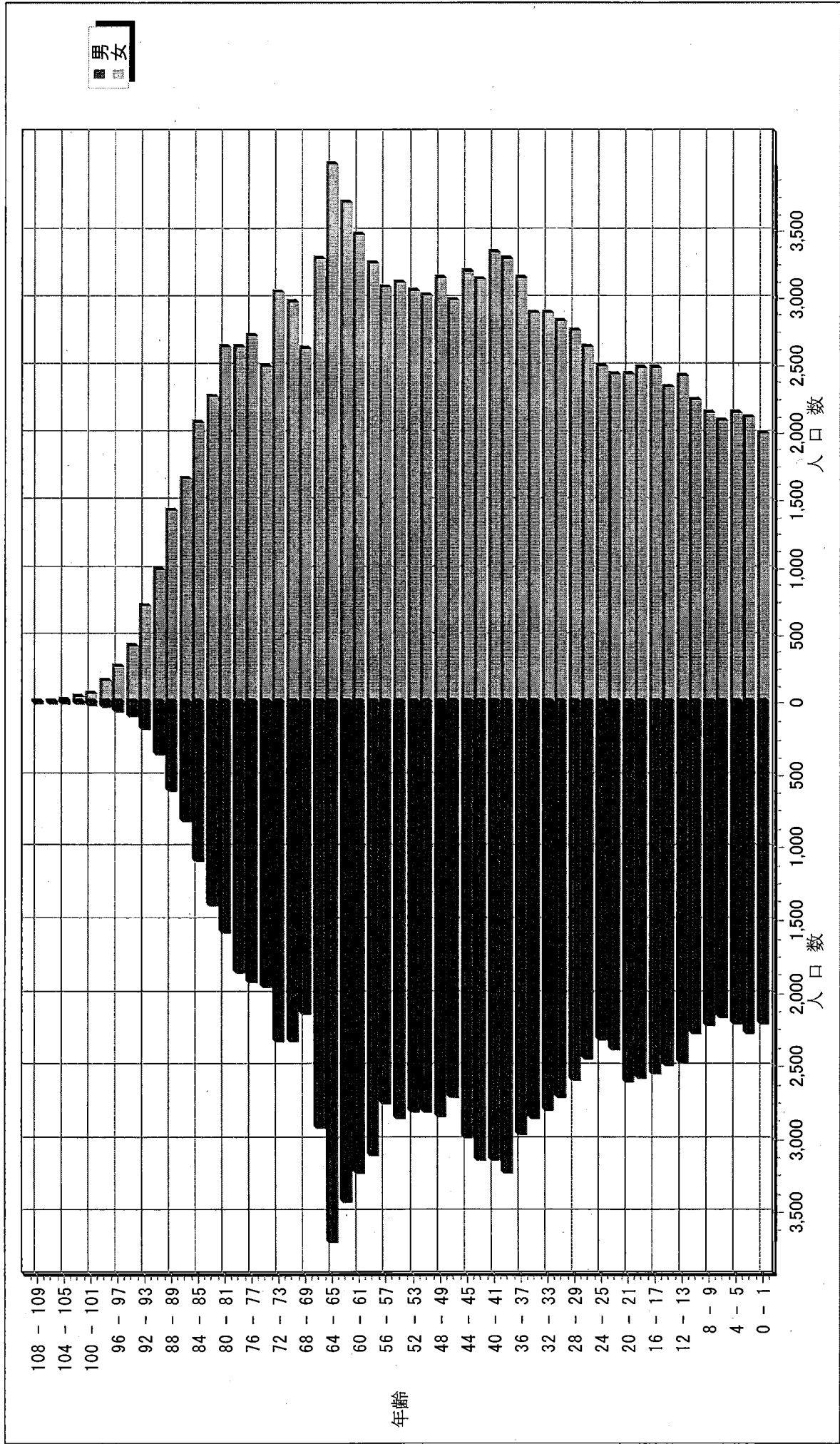
平成26年 1月分

人 口			
区分	男	女	計
日本人	110,735	124,199	234,934
外国人	535	765	1,300
計	111,270	124,964	236,234

世 帯 数			
日本人のみ	外国人のみ	混合	計
94,547	685	280	95,512

人口ピラミッド

平成26. 1. 末現在



校 区 別 男 女 統 計 表

平成26 . 1 . 末現在 1 ページ

校区 (小学校) 名	校区コード	世帯数	人口	男	女
勸興小学校	01	3,158	6,520	2,953	3,567
循誘小学校	02	4,265	8,894	4,020	4,874
日新小学校	03	4,259	9,528	4,447	5,081
赤松小学校	04	3,614	8,049	3,740	4,309
神野小学校	05	5,277	11,495	5,358	6,137
西与賀小学校	06	2,506	6,077	2,825	3,252
嘉瀬小学校	07	2,010	5,051	2,328	2,723
巨勢小学校	08	1,950	4,845	2,334	2,511
兵庫小学校	09	5,839	14,824	7,025	7,799
高木瀬小学校	10	5,822	13,840	6,447	7,393
北川副小学校	11	5,054	12,382	5,743	6,639
本庄小学校	12	5,554	12,084	5,891	6,193
鍋島小学校	13	5,350	13,310	6,358	6,952
金立小学校	14	2,063	4,776	2,323	2,453
久保泉小学校	15	1,539	3,832	1,837	1,995
芙蓉小学校	16	649	1,719	786	933
新栄小学校	17	3,098	7,479	3,502	3,977
若楠小学校	18	3,689	8,274	3,819	4,455
開成小学校	19	3,869	9,909	4,612	5,297
諸富北小学校	20	2,244	5,918	2,797	3,121
諸富南小学校	21	1,806	5,201	2,490	2,711
春日小学校	22	3,159	8,271	3,876	4,395
川上小学校	23	2,052	5,990	2,846	3,144
松梅小学校	24	367	1,059	529	530
春日北小学校	25	2,796	7,210	3,408	3,802
富士南小学校	26	0	0	0	0
富士小学校	27	1,007	2,728	1,295	1,433
北山小学校	28	340	994	494	500
北山東部小学校	29	142	403	193	210
三瀬小学校	30	499	1,370	657	713
中川副小学校	31	1,256	3,358	1,619	1,739
大詫間小学校	32	525	1,711	851	860
南川副小学校	33	2,111	6,243	2,946	3,297
西川副小学校	34	1,996	5,879	2,817	3,062

校 区 別 ・ 町 ・ 丁 目 ・ 大 字 別 人 口 統 計 表

01 勸興小学校

平成26 . 1 . 末現在 1 ページ

町・丁目・大字名	世帯数	人口	男	女
駅前中央一丁目	27	38	18	20
大財一丁目	72	141	63	78
大財三丁目	63	170	81	89
白山一丁目	223	536	245	291
白山二丁目	154	298	136	162
多布施一丁目	331	684	320	364
多布施二丁目	374	814	357	457
天神一丁目	205	434	195	239
天神二丁目	30	60	29	31
唐人一丁目	262	562	257	305
唐人二丁目	106	193	88	105
松原一丁目	105	254	115	139
松原二丁目	193	409	175	234
愛敬町	203	329	169	160
駅南本町	235	457	198	259
呉服元町	64	92	37	55
成章町	115	212	88	124
中央本町	91	193	90	103
中の小路	162	326	154	172
八幡小路	143	318	138	180
** 小計 **	3,158	6,520	2,953	3,567

校 区 別 ・ 町 ・ 丁 目 ・ 大 字 別 人 口 統 計 表

02 循誘小学校

平成26. 1. 末現在 2 ページ

町・丁目・大字名	世帯数	人口	男	女
駅前中央三丁目	29	51	26	25
大財一丁目	97	183	85	98
大財二丁目	391	773	354	419
大財三丁目	188	374	156	218
大財四丁目	288	532	245	287
大財五丁目	251	561	263	298
大財六丁目	513	1,196	549	647
材木一丁目	76	146	56	90
材木二丁目	161	353	163	190
田代一丁目	340	658	298	360
田代二丁目	388	807	362	445
松原三丁目	54	102	53	49
松原四丁目	193	380	156	224
愛敬町	2	2	1	1
朝日町	39	77	40	37
今宿町	45	109	52	57
大財北町	19	31	16	15
呉服元町	122	259	126	133
紺屋町	151	304	146	158
高木町	268	568	248	320
東佐賀町	468	1,028	446	582
柳町	94	185	88	97
巨勢町大字牛島	88	215	91	124
** 小計 **	4,265	8,894	4,020	4,874

校 区 別 ・ 町 ・ 丁 目 ・ 大 字 別 人 口 統 計 表

03 日新小学校

平成26 . 1 . 末現在 3 ページ

町・丁目・大字名	世帯数	人口	男	女
末広一丁目	440	1,140	536	604
末広二丁目	140	286	151	135
多布施三丁目	469	1,113	520	593
西田代一丁目	181	345	168	177
西田代二丁目	145	258	117	141
八戸一丁目	160	379	171	208
八戸二丁目	255	581	271	310
伊勢町	409	845	391	454
川原町	69	168	75	93
道祖元町	135	250	129	121
下田町	195	445	200	245
昭栄町	295	734	333	401
新生町	98	239	134	105
中折町	298	688	309	379
長瀬町	368	807	369	438
西魚町	81	173	80	93
与賀町	231	437	215	222
六座町	287	636	277	359
西田代町	3	4	1	3
*** 小計 ***	4,259	9,528	4,447	5,081

校 区 別 ・ 町 ・ 丁 目 ・ 大 字 別 人 口 統 計 表

04 赤松小学校

平成26. 1. 末現在 4 ページ

町・丁目・大字名	世帯数	人口	男	女
城内一丁目	177	377	184	193
城内二丁目	197	388	183	205
松原三丁目	4	10	4	6
松原四丁目	103	169	73	96
水ヶ江一丁目	354	771	356	415
水ヶ江二丁目	364	801	359	442
水ヶ江三丁目	184	438	207	231
水ヶ江四丁目	278	723	354	369
水ヶ江五丁目	183	457	210	247
水ヶ江六丁目	57	111	49	62
赤松町	332	609	283	326
朝日町	71	139	65	74
今宿町	10	19	9	10
鬼丸町	640	1,523	716	807
川原町	5	11	5	6
中の館町	266	668	310	358
堀川町	269	597	262	335
与賀町	120	238	111	127
** 小計 **	3,614	8,049	3,740	4,309

校 区 別 ・ 町 ・ 丁 目 ・ 大 字 別 人 口 統 計 表

05 神野小学校

平成26. 1. 末現在 5 ページ

町・丁目・大字名	世帯数	人口	男	女
駅前中央一丁目	234	480	226	254
駅前中央二丁目	444	925	424	501
駅前中央三丁目	188	403	199	204
神園一丁目	59	154	73	81
神園二丁目	286	624	297	327
神園三丁目	283	691	310	381
神園四丁目	210	418	186	232
神園五丁目	211	457	219	238
神園六丁目	56	87	41	46
神野西一丁目	147	345	155	190
神野西二丁目	284	625	301	324
神野西三丁目	407	966	451	515
神野西四丁目	429	1,086	529	557
神野東一丁目	258	600	266	334
神野東二丁目	178	331	163	168
神野東三丁目	231	446	223	223
神野東四丁目	226	507	252	255
多布施四丁目	745	1,578	700	878
天神二丁目	306	607	270	337
栄町	60	93	42	51
新中町	35	72	31	41
** 小計 **	5,277	11,495	5,358	6,137

校 区 別 ・ 町 ・ 丁 目 ・ 大 字 別 人 口 統 計 表

06 西与賀小学校

平成26. 1. 末現在 6 ページ

町・丁目・大字名	世帯数	人口	男	女
未広二丁目	280	561	272	289
光一丁目	350	771	359	412
光二丁目	468	1,083	484	599
光三丁目	272	826	357	469
嘉瀬町大字十五	10	34	14	20
西与賀町大字高太郎	296	885	425	460
西与賀町大字厘外	604	1,322	647	675
西与賀町大字相応津	110	334	159	175
西与賀町字今津	116	261	108	153
** 小計 **	2,506	6,077	2,825	3,252

校 区 別 ・ 町 ・ 丁 目 ・ 大 字 別 人 口 統 計 表

07 嘉瀬小学校

平成26 . 1 . 末現在 7 ページ

町・丁目・大字名	世帯数	人口	男	女
嘉瀬町大字荻野	409	1,114	527	587
嘉瀬町大字中原	843	1,966	903	1,063
嘉瀬町大字扇町	378	904	394	510
嘉瀬町大字十五	380	1,067	504	563
*** 小計 ***	2,010	5,051	2,328	2,723

校 区 別 ・ 町 ・ 丁 目 ・ 大 字 別 人 口 統 計 表

08 巨勢小学校

平成26. 1. 末現在 8 ページ

町・丁目・大字名	世帯数	人口	男	女
巨勢町大字高尾	373	919	429	490
巨勢町大字修理田	385	979	490	489
巨勢町大字東西	83	235	101	134
巨勢町大字牛島	1,109	2,712	1,314	1,398
*** 小計 ***	1,950	4,845	2,334	2,511

校 区 別 ・ 町 ・ 丁 目 ・ 大 字 別 人 口 統 計 表

09 兵庫小学校

平成26 . 1 . 末現在 9 ページ

町・丁目・大字名	世帯数	人口	男	女
駅前中央三丁目	117	236	105	131
兵庫南一丁目	629	1,673	802	871
兵庫南二丁目	534	1,275	613	662
兵庫南三丁目	456	1,220	546	674
兵庫南四丁目	291	744	334	410
兵庫北一丁目	486	1,263	607	656
兵庫北二丁目	644	1,329	626	703
兵庫北三丁目	225	521	233	288
兵庫北四丁目	79	215	102	113
兵庫北五丁目	274	762	362	400
兵庫北六丁目	228	461	224	237
兵庫北七丁目	276	681	331	350
大財北町	128	351	178	173
兵庫町大字淵	418	1,103	532	571
兵庫町大字西淵	50	135	62	73
兵庫町大字藤木	333	1,012	497	515
兵庫町大字瓦町	287	788	359	429
兵庫町大字若宮	384	1,055	512	543
** 小計 **	5,839	14,824	7,025	7,799

校 区 別 ・ 町 ・ 丁 目 ・ 大 字 別 人 口 統 計 表

10

高木瀬小学校

平成26. 1. 末現在 10 ページ

町・丁目・大字名	世帯数	人口	男	女
日の出一丁目	458	1,036	508	528
高木瀬東一丁目	374	918	427	491
高木瀬東二丁目	332	815	367	448
高木瀬東三丁目	419	1,056	485	571
高木瀬東四丁目	485	1,058	474	584
高木瀬東五丁目	452	1,053	493	560
高木瀬東六丁目	587	1,131	461	670
高木瀬西一丁目	117	256	114	142
高木瀬西二丁目	390	987	490	497
高木瀬西三丁目	275	670	300	370
高木瀬西四丁目	420	1,050	516	534
高木瀬西五丁目	439	1,077	505	572
高木瀬西六丁目	20	37	18	19
高木瀬町大字東高木	315	831	386	445
高木瀬町大字長瀬	739	1,865	903	962
<p style="text-align: center;">** 小計 **</p>	5,822	13,840	6,447	7,393

校 区 別 ・ 町 ・ 丁 目 ・ 大 字 別 人 口 統 計 表

11 北川副小学校

平成26. 1. 末現在 11 ページ

町・丁目・大字名	世帯数	人口	男	女
水ヶ江五丁目	79	165	75	90
水ヶ江六丁目	252	584	259	325
木原一丁目	539	1,346	639	707
木原二丁目	571	1,307	597	710
木原三丁目	331	886	411	475
南佐賀一丁目	321	707	343	364
南佐賀二丁目	282	722	341	381
南佐賀三丁目	332	740	354	386
朝日町	212	563	256	307
今宿町	187	416	177	239
新郷本町	591	1,472	669	803
北川副町大字江上	266	800	388	412
北川副町大字光法	870	2,103	955	1,148
北川副町大字新郷	221	571	279	292
** 小計 **	5,054	12,382	5,743	6,639

校 区 別 ・ 町 ・ 丁 目 ・ 大 字 別 人 口 統 計 表

12

本庄小学校

平成26 . 1 . 末現在 12 ページ

町・丁目・大字名	世帯数	人口	男	女
水ヶ江五丁目	12	24	9	15
本庄町大字本庄	3,110	6,135	3,068	3,067
本庄町大字鹿子	404	1,059	525	534
本庄町大字正里	67	180	87	93
本庄町大字袋	1,092	2,629	1,241	1,388
本庄町大字末次	869	2,057	961	1,096
** 小計 **	5,554	12,084	5,891	6,193

校 区 別 ・ 町 ・ 丁 目 ・ 大 字 別 人 口 統 計 表

13 鍋島小学校

平成26. 1. 末現在 13 ページ

町・丁目・大字名	世帯数	人口	男	女
鍋島一丁目	671	1,801	870	931
鍋島二丁目	623	1,634	757	877
鍋島三丁目	594	1,324	629	695
鍋島四丁目	339	745	354	391
鍋島五丁目	420	927	392	535
鍋島六丁目	490	1,136	572	564
御本町	212	594	277	317
鍋島町大字八戸溝	542	1,306	640	666
鍋島町大字森田	507	1,402	711	691
鍋島町大字鍋島	207	525	250	275
鍋島町大字蛸久	745	1,916	906	1,010
** 小計 **	5,350	13,310	6,358	6,952

校 区 別 ・ 町 ・ 丁 目 ・ 大 字 別 人 口 統 計 表

14 | 金立小学校

平成26 . 1 . 末現在 14 ページ

町・丁目・大字名	世帯数	人口	男	女
金立町大字金立	1,266	2,613	1,298	1,315
金立町大字薬師丸	148	428	195	233
金立町大字千布	649	1,735	830	905
*** 小計 ***	2,063	4,776	2,323	2,453

校 区 別 ・ 町 ・ 丁 目 ・ 大 字 別 人 口 統 計 表

15

久保泉小学校

平成26. 1. 末現在 15 ページ

町・丁目・大字名	世帯数	人口	男	女
金立町大字金立	2	7	5	2
久保泉町大字上和泉	276	824	398	426
久保泉町大字下和泉	421	1,065	513	552
久保泉町大字川久保	840	1,936	921	1,015
*** 小計 ***	1,539	3,832	1,837	1,995

校 区 別 ・ 町 ・ 丁 目 ・ 大 字 別 人 口 統 計 表

16

芙蓉小学校

平成26. 1. 末現在 16 ページ

町・丁目・大字名	世帯数	人口	男	女
蓮池町大字蓮池	249	675	303	372
蓮池町大字見島	144	380	182	198
蓮池町大字小松	190	463	210	253
蓮池町大字古賀	66	201	91	110
*** 小計 ***	649	1,719	786	933

校 区 別 ・ 町 ・ 丁 目 ・ 大 字 別 人 口 統 計 表

17 新栄小学校

平成26. 1. 末現在 17 ページ

町・丁目・大字名	世帯数	人口	男	女
天祐一丁目	425	921	425	496
天祐二丁目	296	691	328	363
新栄東一丁目	75	195	82	113
新栄東二丁目	160	435	208	227
新栄東三丁目	174	424	198	226
新栄東四丁目	306	774	345	429
新栄西一丁目	219	527	247	280
新栄西二丁目	160	458	223	235
新生町	205	569	271	298
天祐団地	287	439	169	270
中折町	19	43	18	25
緑小路	79	150	81	69
鍋島町大字八戸	693	1,853	907	946
** 小計 **	3,098	7,479	3,502	3,977

校 区 別 ・ 町 ・ 丁 目 ・ 大 字 別 人 口 統 計 表

18

若楠小学校

平成26 . 1 . 末現在 18 ページ

町・丁目・大字名	世帯数	人口	男	女
神園三丁目	103	180	93	87
神野東三丁目	43	89	35	54
神野東四丁目	30	68	37	31
日の出一丁目	193	331	150	181
若宮一丁目	755	1,773	805	968
若宮二丁目	405	904	410	494
若宮三丁目	618	1,402	616	786
若楠一丁目	201	520	240	280
若楠二丁目	330	823	406	417
若楠三丁目	427	1,132	539	593
高木瀬西三丁目	6	11	5	6
新中町	147	353	167	186
高木瀬団地	240	320	132	188
八丁畷町	191	368	184	184
** 小計 **	3,689	8,274	3,819	4,455

校 区 別 ・ 町 ・ 丁 目 ・ 大 字 別 人 口 統 計 表

19

開成小学校

平成26. 1. 末現在 19 ページ

町・丁目・大字名	世帯数	人口	男	女
神園五丁目	50	114	54	60
神園六丁目	140	288	129	159
八戸溝一丁目	249	632	305	327
八戸溝二丁目	231	533	245	288
八戸溝三丁目	218	512	251	261
開成一丁目	521	1,266	517	749
開成二丁目	368	963	454	509
開成三丁目	198	551	271	280
開成四丁目	141	345	154	191
開成五丁目	331	878	430	448
開成六丁目	375	997	480	517
鍋島町大字八戸溝	818	2,261	1,052	1,209
鍋島町大字森田	229	569	270	299
** 小計 **	3,869	9,909	4,612	5,297

校 区 別 ・ 町 ・ 丁 目 ・ 大 字 別 人 口 統 計 表

21 諸富南小学校

平成26. 1. 末現在 21 ページ

町・丁目・大字名	世帯数	人口	男	女
諸富町大字寺井津	333	887	439	448
諸富町大字為重	862	2,634	1,242	1,392
諸富町大字山領	611	1,680	809	871
*** 小計 ***	1,806	5,201	2,490	2,711

校区別・町・丁目・大字別人口統計表

22 春日小学校

平成26.1.末現在 22 ページ

町・丁目・大字名	世帯数	人口	男	女
大和町大字尼寺	2,707	7,053	3,330	3,723
大和町大字久池井	423	1,131	509	622
大和町大字八反原	29	87	37	50
／				
** 小計 **	3,159	8,271	3,876	4,395

校 区 別 ・ 町 ・ 丁 目 ・ 大 字 別 人 口 統 計 表

23

川上小学校

平成26 . 1 . 末現在 23 ページ

町・丁目・大字名	世帯数	人口	男	女
大和町大字川上	667	1,808	877	931
大和町大字東山田	599	1,898	890	1,008
大和町大字池上	289	946	435	511
大和町大字久留間	497	1,338	644	694
*** 小計 ***	2,052	5,990	2,846	3,144

校 区 別 ・ 町 ・ 丁 目 ・ 大 字 別 人 口 統 計 表

24 松梅小学校

平成26. 1. 末現在 24 ページ

町・丁目・大字名	世帯数	人口	男	女
大和町大字梅野	164	487	239	248
大和町大字名尾	36	93	51	42
大和町大字松瀬	167	479	239	240
*** 小計 ***	367	1,059	529	530

校 区 別 ・ 町 ・ 丁 目 ・ 大 字 別 人 口 統 計 表

25 春日北小学校		平成26. 1. 末現在 25 ページ		
町・丁目・大字名	世帯数	人口	男	女
大和町大字久池井	2,725	7,039	3,322	3,717
大和町大字梅野	71	171	86	85
** 小計 **	2,796	7,210	3,408	3,802

校 区 別 ・ 町 ・ 丁 目 ・ 大 字 別 人 口 統 計 表

27

富士小学校

平成26. 1. 末現在 26 ページ

町・丁目・大字名	世帯数	人口	男	女
富士町大字市川	74	275	136	139
富士町大字内野	149	281	154	127
富士町大字小副川	235	650	310	340
富士町大字鎌原	14	36	17	19
富士町大字上熊川	123	288	129	159
富士町大字下熊川	60	172	78	94
富士町大字杉山	38	129	58	71
富士町大字関屋	68	240	113	127
富士町大字菖木	21	46	20	26
富士町大字畑瀬	6	15	5	10
富士町大字古湯	184	497	228	269
富士町大字松瀬	35	99	47	52
<p style="text-align: center;">** 小計 **</p>	1,007	2,728	1,295	1,433

校 区 別 ・ 町 ・ 丁 目 ・ 大 字 別 人 口 統 計 表

28

北山小学校

平成26. 1. 末現在 27 ページ

町・丁目・大字名	世帯数	人口	男	女
富士町大字大串	56	196	98	98
富士町大字大野	8	17	9	8
富士町大字上無津呂	74	194	101	93
富士町大字栗並	45	148	74	74
富士町大字下無津呂	62	159	75	84
富士町大字中原	38	108	49	59
富士町大字麻那古	57	172	88	84
** 小計 **	340	994	494	500

校 区 別 ・ 町 ・ 丁 目 ・ 大 字 別 人 口 統 計 表

29

北山東部小学校

平成26. 1. 末現在 28 ページ

町・丁目・大字名	世帯数	人口	男	女
富士町大字上合瀬	28	96	47	49
富士町大字古場	54	139	71	68
富士町大字下合瀬	29	93	45	48
富士町大字関屋	6	18	6	12
富士町大字藤瀬	25	57	24	33
*** 小計 ***	142	403	193	210

校 区 別 ・ 町 ・ 丁 目 ・ 大 字 別 人 口 統 計 表

30

三瀬小学校

平成26 . 1 . 末現在 29 ページ

町・丁目・大字名	世帯数	人口	男	女
三瀬村三瀬	275	667	311	356
三瀬村藤原	140	442	214	228
三瀬村杠	84	261	132	129
*** 小計 ***	499	1,370	657	713

校 区 別 ・ 町 ・ 丁 目 ・ 大 字 別 人 口 統 計 表

31 中川副小学校

平成26 . 1 . 末現在 30 ページ

町・丁目・大字名	世帯数	人口	男	女
川副町大字福富	553	1,383	668	715
川副町大字早津江津	218	596	269	327
川副町大字早津江	485	1,379	682	697
*** 小計 ***	1,256	3,358	1,619	1,739

校 区 別 ・ 町 ・ 丁 目 ・ 大 字 別 人 口 統 計 表

32 大詫間小学校

平成26 . 1 . 末現在 31 ページ

町・丁目・大字名	世帯数	人口	男	女
川副町大字大詫間	525	1,711	851	860
** 小計 **	525	1,711	851	860

校 区 別 ・ 町 ・ 丁 目 ・ 大 字 別 人 口 統 計 表

33 南川副小学校

平成26 . 1 . 末現在 32 ページ

町・丁目・大字名	世帯数	人口	男	女
川副町大字犬井道	1,169	3,635	1,715	1,920
川副町大字鹿江	942	2,608	1,231	1,377
*** 小計 ***	2,111	6,243	2,946	3,297

校 区 別 ・ 町 ・ 丁 目 ・ 大 字 別 人 口 統 計 表

34

西川副小学校

平成26. 1. 末現在 33 ページ

町・丁目・大字名	世帯数	人口	男	女
川副町大字南里	715	1,939	944	995
川副町大字西古賀	631	1,889	888	1,001
川副町大字小々森	650	2,051	985	1,066
*** 小計 ***	1,996	5,879	2,817	3,062

校 区 別 ・ 町 ・ 丁 目 ・ 大 字 別 人 口 統 計 表

35 東与賀小学校

平成26. 1. 末現在 34 ページ

町・丁目・大字名	世帯数	人口	男	女
東与賀町大字下古賀	1,214	3,767	1,797	1,970
東与賀町大字田中	928	2,950	1,407	1,543
東与賀町大字飯盛	673	1,948	928	1,020
*** 小計 ***	2,815	8,665	4,132	4,533

校区別・町・丁目・大字別人口統計表

36 思斉小学校

平成26.1.末現在 35 ページ

町・丁目・大字名	世帯数	人口	男	女
久保田町大字徳万	994	2,744	1,303	1,441
久保田町大字新田	666	2,074	1,005	1,069
久保田町大字久富	670	1,963	907	1,056
久保田町大字久保田	417	1,326	647	679
久保田町大字江戸	85	239	110	129
*** 小計 ***	2,832	8,346	3,972	4,374
*** 総計 ***	95,512	236,234	111,270	124,964

校 区 別 年 齢 別 人 口 統 計 表

平成26 . 1 . 末現在 1 ページ

1 勸興小学校							
年 齢	男	女	人 口	年 齢	男	女	人 口
0 歳	18	19	37	36 歳	48	49	97
1 歳	23	30	53	37 歳	42	48	90
2 歳	36	24	60	38 歳	48	41	89
3 歳	36	36	72	39 歳	51	47	98
4 歳	18	24	42	40 歳	41	43	84
5 歳	23	26	49	41 歳	40	58	98
6 歳	35	26	61	42 歳	41	54	95
7 歳	28	25	53	43 歳	50	34	84
8 歳	20	35	55	44 歳	42	61	103
9 歳	34	25	59	45 歳	32	61	93
10 歳	24	24	48	46 歳	55	38	93
11 歳	30	26	56	47 歳	33	47	80
12 歳	39	29	68	48 歳	43	35	78
13 歳	27	26	53	49 歳	41	58	99
14 歳	32	28	60	50 歳	48	39	87
15 歳	31	36	67	51 歳	49	51	100
16 歳	26	35	61	52 歳	43	54	97
17 歳	33	36	69	53 歳	47	41	88
18 歳	36	33	69	54 歳	36	50	86
19 歳	23	30	53	55 歳	45	45	90
20 歳	20	28	48	56 歳	32	40	72
21 歳	20	33	53	57 歳	37	47	84
22 歳	27	32	59	58 歳	37	48	85
23 歳	28	33	61	59 歳	38	41	79
24 歳	25	36	61	60 歳	47	46	93
25 歳	36	34	70	61 歳	46	44	90
26 歳	26	37	63	62 歳	49	42	91
27 歳	33	31	64	63 歳	38	40	78
28 歳	31	35	66	64 歳	42	61	103
29 歳	30	33	63	65 歳	55	69	124
30 歳	33	42	75	66 歳	46	61	107
31 歳	41	41	82	67 歳	38	41	79
32 歳	38	34	72	68 歳	25	31	56
33 歳	33	37	70	69 歳	34	45	79
34 歳	24	38	62	70 歳	29	46	75
35 歳	38	50	88	71 歳	28	48	76

校 区 別 年 齢 別 人 口 統 計 表

平成26. 1. 末現在 2 ページ

1 勸興小学校						
年 齢	男	女	人 口			
72 歳	26	63	89			
73 歳	36	34	70			
74 歳	36	38	74			
75 歳	28	39	67			
76 歳	28	47	75			
77 歳	23	29	52			
78 歳	14	34	48			
79 歳	25	40	65			
80 歳	17	31	48			
81 歳	17	37	54			
82 歳	31	36	67			
83 歳	16	36	52			
84 歳	16	31	47			
85 歳	11	28	39			
86 歳	17	28	45			
87 歳	13	28	41			
88 歳	16	19	35			
89 歳	11	16	27			
90 歳	8	20	28			
91 歳	3	21	24			
92 歳	1	14	15			
93 歳	2	14	16			
94 歳	4	11	15			
95 歳	0	6	6			
96 歳	1	7	8			
97 歳	0	5	5			
98 歳	0	0	0			
99 歳	0	1	1			
100 歳	1	0	1			
101 歳	0	1	1			
102 歳	1	1	2			
103 歳	0	0	0			
104 歳	0	1	1			
合計	2,953	3,567	6,520			

校 区 別 年 齢 別 人 口 統 計 表

2 | 循誘小学校

平成26 . 1 . 末現在 3 ページ

年 齢	男	女	人 口	年 齢	男	女	人 口
0 歳	33	30	63	36 歳	55	70	125
1 歳	28	38	66	37 歳	59	59	118
2 歳	23	40	63	38 歳	41	68	109
3 歳	30	32	62	39 歳	79	68	147
4 歳	33	34	67	40 歳	60	63	123
5 歳	24	25	49	41 歳	64	49	113
6 歳	34	31	65	42 歳	62	54	116
7 歳	27	23	50	43 歳	49	53	102
8 歳	30	34	64	44 歳	48	50	98
9 歳	32	38	70	45 歳	62	65	127
10 歳	30	30	60	46 歳	60	59	119
11 歳	32	28	60	47 歳	39	43	82
12 歳	39	33	72	48 歳	48	56	104
13 歳	42	51	93	49 歳	65	72	137
14 歳	31	42	73	50 歳	50	63	113
15 歳	37	43	80	51 歳	45	69	114
16 歳	40	42	82	52 歳	56	54	110
17 歳	43	39	82	53 歳	53	73	126
18 歳	44	37	81	54 歳	41	76	117
19 歳	39	46	85	55 歳	65	50	115
20 歳	35	36	71	56 歳	36	63	99
21 歳	37	47	84	57 歳	54	59	113
22 歳	38	42	80	58 歳	63	57	120
23 歳	35	54	89	59 歳	55	49	104
24 歳	46	44	90	60 歳	71	69	140
25 歳	49	42	91	61 歳	57	71	128
26 歳	44	41	85	62 歳	62	77	139
27 歳	49	54	103	63 歳	61	90	151
28 歳	45	44	89	64 歳	90	85	175
29 歳	61	36	97	65 歳	67	94	161
30 歳	41	45	86	66 歳	78	89	167
31 歳	40	45	85	67 歳	33	57	90
32 歳	59	42	101	68 歳	44	56	100
33 歳	46	53	99	69 歳	55	62	117
34 歳	48	48	96	70 歳	47	76	123
35 歳	62	58	120	71 歳	54	57	111

校 区 別 年 齢 別 人 口 統 計 表

2 循誘小学校

平成26. 1. 末現在 4 ページ

年 齢	男	女	人 口		
72 歳	47	63	110		
73 歳	58	79	137		
74 歳	46	61	107		
75 歳	28	55	83		
76 歳	34	74	108		
77 歳	46	56	102		
78 歳	41	66	107		
79 歳	34	61	95		
80 歳	28	58	86		
81 歳	33	82	115		
82 歳	39	42	81		
83 歳	28	51	79		
84 歳	18	60	78		
85 歳	18	39	57		
86 歳	17	28	45		
87 歳	13	31	44		
88 歳	13	34	47		
89 歳	12	28	40		
90 歳	9	28	37		
91 歳	11	25	36		
92 歳	4	22	26		
93 歳	2	17	19		
94 歳	2	13	15		
95 歳	1	8	9		
96 歳	2	9	11		
97 歳	0	1	1		
98 歳	1	4	5		
99 歳	0	4	4		
100 歳	0	2	2		
101 歳	0	0	0		
102 歳	1	1	2		
合計	4,020	4,874	8,894		

校 区 別 年 齢 別 人 口 統 計 表

3 日新小学校

平成26. 1. 末現在 5 ページ

年 齢	男	女	人 口	年 齢	男	女	人 口
0 歳	30	29	59	36 歳	38	58	96
1 歳	33	37	70	37 歳	53	70	123
2 歳	38	32	70	38 歳	56	57	113
3 歳	38	33	71	39 歳	63	52	115
4 歳	42	33	75	40 歳	50	70	120
5 歳	34	43	77	41 歳	53	48	101
6 歳	34	33	67	42 歳	73	69	142
7 歳	42	41	83	43 歳	54	69	123
8 歳	30	43	73	44 歳	56	58	114
9 歳	46	37	83	45 歳	58	68	126
10 歳	37	48	85	46 歳	67	65	132
11 歳	45	31	76	47 歳	50	60	110
12 歳	51	36	87	48 歳	61	74	135
13 歳	59	44	103	49 歳	53	59	112
14 歳	57	40	97	50 歳	65	58	123
15 歳	47	44	91	51 歳	50	59	109
16 歳	46	40	86	52 歳	55	48	103
17 歳	42	49	91	53 歳	56	61	117
18 歳	58	54	112	54 歳	51	65	116
19 歳	52	49	101	55 歳	59	63	122
20 歳	63	42	105	56 歳	55	66	121
21 歳	53	60	113	57 歳	54	71	125
22 歳	50	59	109	58 歳	63	71	134
23 歳	67	45	112	59 歳	58	85	143
24 歳	44	53	97	60 歳	65	70	135
25 歳	52	42	94	61 歳	70	70	140
26 歳	43	60	103	62 歳	67	70	137
27 歳	67	52	119	63 歳	66	88	154
28 歳	48	49	97	64 歳	72	70	142
29 歳	53	54	107	65 歳	85	90	175
30 歳	44	49	93	66 歳	69	82	151
31 歳	54	54	108	67 歳	70	47	117
32 歳	36	43	79	68 歳	34	51	85
33 歳	63	53	116	69 歳	44	47	91
34 歳	40	56	96	70 歳	47	66	113
35 歳	58	52	110	71 歳	48	75	123

校 区 別 年 齢 別 人 口 統 計 表

平成26 . 1 . 末現在 6 ページ

3	日新小学校			
年 齢	男	女	人 口	
72 歳	51	62	113	
73 歳	51	58	109	
74 歳	41	63	104	
75 歳	41	51	92	
76 歳	39	61	100	
77 歳	39	48	87	
78 歳	42	63	105	
79 歳	41	57	98	
80 歳	34	79	113	
81 歳	47	71	118	
82 歳	43	70	113	
83 歳	34	51	85	
84 歳	24	43	67	
85 歳	29	57	86	
86 歳	22	35	57	
87 歳	24	43	67	
88 歳	17	49	66	
89 歳	11	38	49	
90 歳	8	23	31	
91 歳	12	31	43	
92 歳	2	9	11	
93 歳	3	12	15	
94 歳	1	13	14	
95 歳	2	5	7	
96 歳	1	5	6	
97 歳	2	4	6	
98 歳	1	5	6	
99 歳	1	2	3	
100 歳	0	0	0	
101 歳	0	2	2	
102 歳	0	2	2	
合計	4,447	5,081	9,528	

校 区 別 年 齢 別 人 口 統 計 表

4 赤松小学校

平成26. 1. 末現在 7 ページ

年 齢	男	女	人 口	年 齢	男	女	人 口
0 歳	29	21	50	36 歳	50	60	110
1 歳	32	44	76	37 歳	46	53	99
2 歳	31	29	60	38 歳	51	56	107
3 歳	34	35	69	39 歳	51	61	112
4 歳	45	41	86	40 歳	62	58	120
5 歳	43	43	86	41 歳	60	64	124
6 歳	32	34	66	42 歳	41	56	97
7 歳	47	55	102	43 歳	51	55	106
8 歳	41	43	84	44 歳	54	53	107
9 歳	45	37	82	45 歳	54	75	129
10 歳	44	38	82	46 歳	56	45	101
11 歳	40	31	71	47 歳	42	54	96
12 歳	45	47	92	48 歳	51	72	123
13 歳	40	44	84	49 歳	60	59	119
14 歳	36	34	70	50 歳	60	58	118
15 歳	37	38	75	51 歳	56	47	103
16 歳	55	45	100	52 歳	61	56	117
17 歳	39	36	75	53 歳	46	63	109
18 歳	36	47	83	54 歳	51	52	103
19 歳	44	39	83	55 歳	50	55	105
20 歳	55	50	105	56 歳	45	54	99
21 歳	60	43	103	57 歳	53	69	122
22 歳	54	43	97	58 歳	48	52	100
23 歳	31	46	77	59 歳	48	44	92
24 歳	51	44	95	60 歳	44	51	95
25 歳	34	44	78	61 歳	45	55	100
26 歳	35	45	80	62 歳	58	44	102
27 歳	29	42	71	63 歳	75	67	142
28 歳	41	38	79	64 歳	61	65	126
29 歳	39	39	78	65 歳	47	60	107
30 歳	45	47	92	66 歳	52	55	107
31 歳	42	35	77	67 歳	36	42	78
32 歳	29	41	70	68 歳	23	38	61
33 歳	54	53	107	69 歳	38	51	89
34 歳	38	48	86	70 歳	38	46	84
35 歳	45	42	87	71 歳	36	46	82

校 区 別 年 齢 別 人 口 統 計 表

平成26. 1. 末現在 8 ページ

4 赤松小学校										
年 齢		男	女	人 口		年 齢		男	女	人 口
72	歳	42	34	76		108	歳	0	1	1
73	歳	34	50	84						
74	歳	31	43	74		**合計**		3,740	4,309	8,049
75	歳	20	32	52						
76	歳	30	42	72						
77	歳	23	49	72						
78	歳	30	38	68						
79	歳	24	44	68						
80	歳	23	41	64						
81	歳	21	49	70						
82	歳	19	34	53						
83	歳	27	46	73						
84	歳	22	44	66						
85	歳	20	44	64						
86	歳	18	39	57						
87	歳	18	46	64						
88	歳	16	34	50						
89	歳	11	23	34						
90	歳	7	23	30						
91	歳	7	21	28						
92	歳	5	17	22						
93	歳	3	16	19						
94	歳	2	8	10						
95	歳	2	5	7						
96	歳	2	3	5						
97	歳	3	3	6						
98	歳	1	1	2						
99	歳	0	1	1						
100	歳	0	2	2						
101	歳	1	1	2						
102	歳	0	2	2						
103	歳	0	1	1						
104	歳	0	0	0						
105	歳	1	0	1						
106	歳	0	0	0						
107	歳	0	0	0						

校 区 別 年 齢 別 人 口 統 計 表

5 | 神野小学校

平成26. 1. 末現在 9 ページ

年 齢	男	女	人 口	年 齢	男	女	人 口
0 歳	35	44	79	36 歳	62	76	138
1 歳	48	50	98	37 歳	75	67	142
2 歳	52	43	95	38 歳	65	82	147
3 歳	53	47	100	39 歳	64	83	147
4 歳	41	50	91	40 歳	75	89	164
5 歳	49	48	97	41 歳	85	81	166
6 歳	50	50	100	42 歳	82	79	161
7 歳	41	51	92	43 歳	78	88	166
8 歳	51	57	108	44 歳	74	85	159
9 歳	55	53	108	45 歳	94	88	182
10 歳	43	60	103	46 歳	78	89	167
11 歳	53	54	107	47 歳	71	81	152
12 歳	65	47	112	48 歳	99	101	200
13 歳	58	56	114	49 歳	66	98	164
14 歳	69	48	117	50 歳	87	97	184
15 歳	58	61	119	51 歳	81	87	168
16 歳	65	67	132	52 歳	75	82	157
17 歳	73	64	137	53 歳	80	83	163
18 歳	61	64	125	54 歳	77	89	166
19 歳	57	64	121	55 歳	80	80	160
20 歳	61	62	123	56 歳	79	68	147
21 歳	59	49	108	57 歳	86	75	161
22 歳	47	63	110	58 歳	80	73	153
23 歳	77	59	136	59 歳	85	76	161
24 歳	74	70	144	60 歳	83	94	177
25 歳	72	68	140	61 歳	65	94	159
26 歳	67	66	133	62 歳	78	109	187
27 歳	65	65	130	63 歳	64	86	150
28 歳	63	62	125	64 歳	98	88	186
29 歳	52	63	115	65 歳	74	91	165
30 歳	64	71	135	66 歳	64	81	145
31 歳	61	69	130	67 歳	36	66	102
32 歳	55	76	131	68 歳	41	37	78
33 歳	68	69	137	69 歳	52	62	114
34 歳	81	78	159	70 歳	51	55	106
35 歳	80	83	163	71 歳	45	75	120

校 区 別 年 齢 別 人 口 統 計 表

5 神野小学校

平成26 . 1 . 末現在 10 ページ

年 齢	男	女	人 口			
72 歳	40	63	103			
73 歳	41	50	91			
74 歳	31	62	93			
75 歳	31	47	78			
76 歳	39	70	109			
77 歳	41	49	90			
78 歳	41	66	107			
79 歳	38	65	103			
80 歳	34	64	98			
81 歳	32	59	91			
82 歳	38	66	104			
83 歳	32	38	70			
84 歳	30	60	90			
85 歳	30	46	76			
86 歳	25	43	68			
87 歳	17	38	55			
88 歳	24	20	44			
89 歳	10	33	43			
90 歳	7	25	32			
91 歳	6	20	26			
92 歳	4	16	20			
93 歳	4	10	14			
94 歳	5	13	18			
95 歳	1	5	6			
96 歳	0	5	5			
97 歳	2	8	10			
98 歳	2	5	7			
99 歳	1	1	2			
100 歳	0	1	1			
101 歳	0	2	2			
102 歳	0	0	0			
103 歳	0	1	1			
合計	5,358	6,137	11,495			

校 区 別 年 齢 別 人 口 統 計 表

6 西与賀小学校

平成26. 1. 末現在 11 ページ

年 齢	男	女	人 口	年 齢	男	女	人 口
0 歳	15	20	35	36 歳	36	41	77
1 歳	28	13	41	37 歳	32	25	57
2 歳	27	21	48	38 歳	39	38	77
3 歳	34	23	57	39 歳	37	29	66
4 歳	21	20	41	40 歳	37	40	77
5 歳	24	29	53	41 歳	35	37	72
6 歳	34	23	57	42 歳	33	34	67
7 歳	29	27	56	43 歳	41	43	84
8 歳	31	29	60	44 歳	38	51	89
9 歳	24	23	47	45 歳	35	35	70
10 歳	26	25	51	46 歳	22	35	57
11 歳	28	29	57	47 歳	29	28	57
12 歳	28	27	55	48 歳	36	32	68
13 歳	31	30	61	49 歳	25	39	64
14 歳	27	35	62	50 歳	38	42	80
15 歳	23	29	52	51 歳	31	44	75
16 歳	19	30	49	52 歳	37	38	75
17 歳	31	42	73	53 歳	28	38	66
18 歳	40	33	73	54 歳	38	36	74
19 歳	38	30	68	55 歳	35	42	77
20 歳	49	40	89	56 歳	34	32	66
21 歳	45	43	88	57 歳	32	47	79
22 歳	39	34	73	58 歳	41	50	91
23 歳	25	34	59	59 歳	34	27	61
24 歳	34	33	67	60 歳	36	46	82
25 歳	27	32	59	61 歳	41	46	87
26 歳	34	31	65	62 歳	39	51	90
27 歳	24	32	56	63 歳	51	58	109
28 歳	29	42	71	64 歳	57	55	112
29 歳	29	33	62	65 歳	48	54	102
30 歳	30	37	67	66 歳	34	48	82
31 歳	34	45	79	67 歳	36	42	78
32 歳	47	32	79	68 歳	32	52	84
33 歳	27	45	72	69 歳	40	58	98
34 歳	37	38	75	70 歳	49	49	98
35 歳	26	32	58	71 歳	39	40	79

校 区 別 年 齢 別 人 口 統 計 表

平成26 . 1 . 末現在 12 ページ

6		西与賀小学校				
年 齢	男	女	人 口			
72 歳	39	36	75			
73 歳	33	34	67			
74 歳	23	31	54			
75 歳	26	27	53			
76 歳	25	34	59			
77 歳	18	48	66			
78 歳	32	32	64			
79 歳	22	35	57			
80 歳	37	29	66			
81 歳	13	42	55			
82 歳	25	44	69			
83 歳	27	25	52			
84 歳	12	31	43			
85 歳	13	19	32			
86 歳	14	30	44			
87 歳	8	19	27			
88 歳	6	25	31			
89 歳	7	19	26			
90 歳	6	17	23			
91 歳	7	6	13			
92 歳	2	13	15			
93 歳	4	7	11			
94 歳	2	8	10			
95 歳	4	6	10			
96 歳	0	3	3			
97 歳	1	1	2			
98 歳	0	3	3			
99 歳	0	4	4			
100 歳	0	1	1			
合計	2,825	3,252	6,077			

校 区 別 年 齢 別 人 口 統 計 表

平成26 . 1 . 未現在 13 ページ

7 嘉瀬小学校									
年 齢		男	女	人 口		年 齢	男	女	人 口
0 歳		16	21	37		36 歳	22	26	48
1 歳		20	13	33		37 歳	25	36	61
2 歳		17	20	37		38 歳	22	31	53
3 歳		13	19	32		39 歳	24	28	52
4 歳		16	22	38		40 歳	34	19	53
5 歳		21	20	41		41 歳	26	29	55
6 歳		18	19	37		42 歳	31	19	50
7 歳		14	11	25		43 歳	32	31	63
8 歳		20	9	29		44 歳	18	35	53
9 歳		20	28	48		45 歳	29	31	60
10 歳		18	21	39		46 歳	19	37	56
11 歳		25	17	42		47 歳	25	22	47
12 歳		23	18	41		48 歳	24	30	54
13 歳		23	25	48		49 歳	22	28	50
14 歳		23	16	39		50 歳	31	28	59
15 歳		21	25	46		51 歳	38	30	68
16 歳		22	19	41		52 歳	23	36	59
17 歳		19	30	49		53 歳	41	35	76
18 歳		29	25	54		54 歳	34	42	76
19 歳		33	16	49		55 歳	23	32	55
20 歳		17	16	33		56 歳	44	45	89
21 歳		29	22	51		57 歳	36	45	81
22 歳		26	27	53		58 歳	39	31	70
23 歳		24	20	44		59 歳	35	33	68
24 歳		26	29	55		60 歳	40	36	76
25 歳		29	28	57		61 歳	38	45	83
26 歳		21	23	44		62 歳	31	32	63
27 歳		33	26	59		63 歳	37	42	79
28 歳		23	28	51		64 歳	47	48	95
29 歳		23	28	51		65 歳	46	40	86
30 歳		25	21	46		66 歳	38	39	77
31 歳		18	33	51		67 歳	36	38	74
32 歳		28	34	62		68 歳	14	29	43
33 歳		21	19	40		69 歳	20	33	53
34 歳		27	15	42		70 歳	27	37	64
35 歳		21	12	33		71 歳	26	34	60

校 区 別 年 齢 別 人 口 統 計 表

7 嘉瀬小学校

平成26. 1. 末現在 14 ページ

年 齢	男	女	人 口			
72 歳	31	46	77			
73 歳	24	32	56			
74 歳	33	38	71			
75 歳	24	28	52			
76 歳	18	35	53			
77 歳	32	37	69			
78 歳	32	36	68			
79 歳	32	64	96			
80 歳	22	43	65			
81 歳	33	43	76			
82 歳	28	40	68			
83 歳	19	38	57			
84 歳	24	51	75			
85 歳	20	30	50			
86 歳	7	24	31			
87 歳	8	30	38			
88 歳	14	29	43			
89 歳	5	18	23			
90 歳	10	19	29			
91 歳	2	8	10			
92 歳	4	7	11			
93 歳	1	14	15			
94 歳	3	8	11			
95 歳	1	2	3			
96 歳	0	4	4			
97 歳	0	6	6			
98 歳	1	2	3			
99 歳	0	0	0			
100 歳	0	2	2			
101 歳	1	1	2			
102 歳	0	0	0			
103 歳	0	0	0			
104 歳	0	1	1			
合計	2,328	2,723	5,051			

校 区 別 年 齢 別 人 口 統 計 表

8 | 巨勢小学校

平成26 . 1 . 末現在 15 ページ

年 齢	男	女	人 口	年 齢	男	女	人 口
0 歳	36	23	59	36 歳	35	35	70
1 歳	28	29	57	37 歳	37	33	70
2 歳	41	21	62	38 歳	36	30	66
3 歳	19	20	39	39 歳	37	38	75
4 歳	32	31	63	40 歳	50	43	93
5 歳	19	28	47	41 歳	54	33	87
6 歳	29	28	57	42 歳	30	36	66
7 歳	18	19	37	43 歳	21	39	60
8 歳	30	17	47	44 歳	30	38	68
9 歳	29	14	43	45 歳	25	27	52
10 歳	20	29	49	46 歳	26	36	62
11 歳	13	22	35	47 歳	28	36	64
12 歳	21	23	44	48 歳	35	23	58
13 歳	27	22	49	49 歳	19	24	43
14 歳	36	12	48	50 歳	26	28	54
15 歳	20	28	48	51 歳	34	28	62
16 歳	29	21	50	52 歳	20	26	46
17 歳	22	15	37	53 歳	25	20	45
18 歳	30	18	48	54 歳	13	27	40
19 歳	30	28	58	55 歳	25	21	46
20 歳	25	22	47	56 歳	27	27	54
21 歳	38	26	64	57 歳	17	23	40
22 歳	26	17	43	58 歳	33	38	71
23 歳	20	16	36	59 歳	27	38	65
24 歳	19	18	37	60 歳	28	38	66
25 歳	24	31	55	61 歳	39	47	86
26 歳	23	25	48	62 歳	25	32	57
27 歳	30	24	54	63 歳	41	33	74
28 歳	25	30	55	64 歳	39	39	78
29 歳	27	31	58	65 歳	36	43	79
30 歳	21	41	62	66 歳	41	33	74
31 歳	30	36	66	67 歳	30	37	67
32 歳	24	35	59	68 歳	16	29	45
33 歳	35	28	63	69 歳	35	35	70
34 歳	40	47	87	70 歳	22	29	51
35 歳	43	40	83	71 歳	21	32	53

校 区 別 年 齢 別 人 口 統 計 表

8

巨勢小学校

平成26. 1. 末現在 16 ページ

年 齢	男	女	人 口			
72 歳	20	37	57			
73 歳	16	28	44			
74 歳	17	28	45			
75 歳	17	25	42			
76 歳	19	34	53			
77 歳	26	23	49			
78 歳	20	20	40			
79 歳	16	21	37			
80 歳	17	30	47			
81 歳	14	22	36			
82 歳	23	16	39			
83 歳	11	14	25			
84 歳	14	14	28			
85 歳	6	21	27			
86 歳	4	12	16			
87 歳	7	13	20			
88 歳	9	12	21			
89 歳	7	6	13			
90 歳	1	12	13			
91 歳	3	5	8			
92 歳	1	5	6			
93 歳	2	6	8			
94 歳	1	6	7			
95 歳	1	2	3			
96 歳	0	6	6			
97 歳	0	1	1			
98 歳	0	2	2			
99 歳	0	1	1			
合計	2,334	2,511	4,845			

校 区 別 年 齢 別 人 口 統 計 表

9 兵庫小学校

平成26. 1. 末現在 17 ページ

年 齢	男	女	人 口	年 齢	男	女	人 口
0 歳	100	111	211	36 歳	131	158	289
1 歳	127	106	233	37 歳	139	143	282
2 歳	127	121	248	38 歳	134	129	263
3 歳	107	106	213	39 歳	136	152	288
4 歳	101	96	197	40 歳	134	147	281
5 歳	98	98	196	41 歳	134	142	276
6 歳	95	91	186	42 歳	125	135	260
7 歳	94	82	176	43 歳	118	124	242
8 歳	100	74	174	44 歳	98	107	205
9 歳	97	72	169	45 歳	118	125	243
10 歳	81	80	161	46 歳	93	127	220
11 歳	81	100	181	47 歳	82	102	184
12 歳	79	82	161	48 歳	94	113	207
13 歳	103	86	189	49 歳	88	99	187
14 歳	87	83	170	50 歳	100	110	210
15 歳	82	89	171	51 歳	93	85	178
16 歳	87	96	183	52 歳	86	93	179
17 歳	89	87	176	53 歳	93	69	162
18 歳	92	74	166	54 歳	77	74	151
19 歳	69	80	149	55 歳	74	87	161
20 歳	80	69	149	56 歳	69	77	146
21 歳	66	71	137	57 歳	64	73	137
22 歳	54	71	125	58 歳	70	77	147
23 歳	70	67	137	59 歳	85	80	165
24 歳	54	78	132	60 歳	65	68	133
25 歳	71	99	170	61 歳	60	82	142
26 歳	64	93	157	62 歳	84	81	165
27 歳	80	112	192	63 歳	80	83	163
28 歳	87	116	203	64 歳	65	85	150
29 歳	112	131	243	65 歳	70	80	150
30 歳	100	101	201	66 歳	68	91	159
31 歳	134	129	263	67 歳	46	61	107
32 歳	119	151	270	68 歳	43	40	83
33 歳	131	139	270	69 歳	51	61	112
34 歳	120	140	260	70 歳	35	49	84
35 歳	114	136	250	71 歳	53	54	107

校 区 別 年 齢 別 人 口 統 計 表

9 兵庫小学校

平成26.1. 末現在 18 ページ

年 齢	男	女	人 口			
72 歳	42	59	101			
73 歳	48	43	91			
74 歳	33	51	84			
75 歳	42	37	79			
76 歳	39	45	84			
77 歳	30	50	80			
78 歳	23	54	77			
79 歳	31	39	70			
80 歳	21	55	76			
81 歳	36	49	85			
82 歳	19	47	66			
83 歳	23	35	58			
84 歳	28	40	68			
85 歳	14	40	54			
86 歳	13	27	40			
87 歳	23	24	47			
88 歳	20	22	42			
89 歳	6	20	26			
90 歳	11	19	30			
91 歳	5	13	18			
92 歳	5	14	19			
93 歳	3	8	11			
94 歳	1	4	5			
95 歳	0	5	5			
96 歳	1	8	9			
97 歳	0	5	5			
98 歳	0	2	2			
99 歳	1	1	2			
100 歳	0	2	2			
101 歳	0	1	1			
合計	7,025	7,799	14,824			

校 区 別 年 齢 別 人 口 統 計 表

10 | 高木瀬小学校

平成26 . 1 . 末現在 19 ページ

年 齢	男	女	人 口	年 齢	男	女	人 口
0 歳	60	65	125	36 歳	72	85	157
1 歳	72	55	127	37 歳	90	102	192
2 歳	56	68	124	38 歳	99	102	201
3 歳	65	63	128	39 歳	115	114	229
4 歳	72	65	137	40 歳	97	115	212
5 歳	61	65	126	41 歳	111	92	203
6 歳	73	66	139	42 歳	90	93	183
7 歳	57	73	130	43 歳	96	93	189
8 歳	56	70	126	44 歳	90	81	171
9 歳	68	79	147	45 歳	86	90	176
10 歳	74	55	129	46 歳	88	85	173
11 歳	70	68	138	47 歳	74	68	142
12 歳	67	78	145	48 歳	77	83	160
13 歳	55	69	124	49 歳	78	89	167
14 歳	77	79	156	50 歳	62	72	134
15 歳	51	55	106	51 歳	63	70	133
16 歳	77	54	131	52 歳	73	99	172
17 歳	72	64	136	53 歳	73	89	162
18 歳	74	60	134	54 歳	72	90	162
19 歳	60	74	134	55 歳	85	80	165
20 歳	69	56	125	56 歳	67	74	141
21 歳	58	48	106	57 歳	72	84	156
22 歳	69	60	129	58 歳	76	87	163
23 歳	55	64	119	59 歳	84	107	191
24 歳	62	69	131	60 歳	87	110	197
25 歳	64	70	134	61 歳	88	109	197
26 歳	77	79	156	62 歳	89	110	199
27 歳	61	87	148	63 歳	117	112	229
28 歳	78	78	156	64 歳	102	135	237
29 歳	72	76	148	65 歳	109	112	221
30 歳	73	61	134	66 歳	102	127	229
31 歳	88	85	173	67 歳	70	88	158
32 歳	78	86	164	68 歳	69	86	155
33 歳	86	101	187	69 歳	69	107	176
34 歳	78	80	158	70 歳	66	106	172
35 歳	80	78	158	71 歳	91	118	209

校 区 別 年 齢 別 人 口 統 計 表

10 高木瀬小学校

平成26. 1. 末現在 20 ページ

年 齢	男	女	人 口	年 齢	男	女	人 口
72 歳	100	105	205	**合計**	6,447	7,393	13,840
73 歳	80	100	180				
74 歳	79	85	164				
75 歳	68	77	145				
76 歳	77	97	174				
77 歳	57	84	141				
78 歳	53	79	132				
79 歳	53	75	128				
80 歳	53	71	124				
81 歳	54	79	133				
82 歳	42	79	121				
83 歳	29	59	88				
84 歳	31	56	87				
85 歳	29	56	85				
86 歳	23	40	63				
87 歳	29	50	79				
88 歳	10	49	59				
89 歳	19	35	54				
90 歳	15	26	41				
91 歳	10	29	39				
92 歳	6	21	27				
93 歳	6	19	25				
94 歳	6	18	24				
95 歳	0	8	8				
96 歳	0	3	3				
97 歳	1	5	6				
98 歳	2	8	10				
99 歳	0	2	2				
100 歳	0	6	6				
101 歳	0	3	3				
102 歳	0	0	0				
103 歳	0	1	1				
104 歳	1	0	1				
105 歳	0	0	0				
106 歳	0	1	1				

校 区 別 年 齢 別 人 口 統 計 表

11 | 北川副小学校

平成26 . 1 . 末現在 21 ページ

年 齢	男	女	人 口	年 齢	男	女	人 口
0 歳	61	58	119	36 歳	69	74	143
1 歳	70	50	120	37 歳	81	88	169
2 歳	66	67	133	38 歳	93	79	172
3 歳	50	51	101	39 歳	103	80	183
4 歳	53	45	98	40 歳	83	81	164
5 歳	54	57	111	41 歳	69	75	144
6 歳	54	48	102	42 歳	100	92	192
7 歳	53	55	108	43 歳	76	80	156
8 歳	45	60	105	44 歳	70	87	157
9 歳	62	50	112	45 歳	88	67	155
10 歳	64	58	122	46 歳	69	92	161
11 歳	56	54	110	47 歳	67	70	137
12 歳	57	62	119	48 歳	74	93	167
13 歳	71	72	143	49 歳	75	84	159
14 歳	56	57	113	50 歳	58	79	137
15 歳	65	60	125	51 歳	62	66	128
16 歳	64	65	129	52 歳	55	60	115
17 歳	53	62	115	53 歳	71	85	156
18 歳	75	64	139	54 歳	67	83	150
19 歳	53	67	120	55 歳	57	75	132
20 歳	40	65	105	56 歳	64	67	131
21 歳	53	47	100	57 歳	49	70	119
22 歳	52	57	109	58 歳	81	61	142
23 歳	56	42	98	59 歳	82	84	166
24 歳	43	70	113	60 歳	65	94	159
25 歳	59	76	135	61 歳	80	96	176
26 歳	55	67	122	62 歳	79	97	176
27 歳	64	79	143	63 歳	80	98	178
28 歳	55	58	113	64 歳	107	127	234
29 歳	54	63	117	65 歳	96	115	211
30 歳	69	76	145	66 歳	112	102	214
31 歳	66	89	155	67 歳	78	85	163
32 歳	81	63	144	68 歳	50	68	118
33 歳	73	85	158	69 歳	67	88	155
34 歳	99	77	176	70 歳	84	94	178
35 歳	67	87	154	71 歳	64	87	151

校 区 別 年 齢 別 人 口 統 計 表

11 | 北川副小学校

平成26 . 1 . 末現在 22 ページ

年 齢	男	女	人 口	年 齢	男	女	人 口
72 歳	62	86	148	**合計**	5,743	6,639	12,382
73 歳	66	100	166				
74 歳	64	70	134				
75 歳	66	66	132				
76 歳	70	89	159				
77 歳	66	81	147				
78 歳	52	80	132				
79 歳	58	68	126				
80 歳	37	65	102				
81 歳	62	74	136				
82 歳	39	72	111				
83 歳	30	66	96				
84 歳	38	66	104				
85 歳	21	57	78				
86 歳	23	46	69				
87 歳	20	42	62				
88 歳	18	38	56				
89 歳	13	36	49				
90 歳	13	29	42				
91 歳	9	18	27				
92 歳	8	24	32				
93 歳	5	18	23				
94 歳	3	17	20				
95 歳	1	9	10				
96 歳	2	6	8				
97 歳	1	8	9				
98 歳	1	12	13				
99 歳	0	4	4				
100 歳	1	1	2				
101 歳	0	0	0				
102 歳	0	3	3				
103 歳	1	1	2				
104 歳	0	0	0				
105 歳	0	0	0				
106 歳	0	1	1				

校 区 別 年 齢 別 人 口 統 計 表

12 本庄小学校

平成26. 1. 末現在 23 ページ

年 齢	男	女	人 口	年 齢	男	女	人 口
0 歳	51	40	91	36 歳	70	75	145
1 歳	58	40	98	37 歳	71	72	143
2 歳	55	50	105	38 歳	78	81	159
3 歳	49	43	92	39 歳	84	92	176
4 歳	59	60	119	40 歳	69	83	152
5 歳	63	50	113	41 歳	85	84	169
6 歳	39	59	98	42 歳	72	86	158
7 歳	70	49	119	43 歳	82	76	158
8 歳	55	51	106	44 歳	89	71	160
9 歳	45	52	97	45 歳	88	84	172
10 歳	62	48	110	46 歳	88	62	150
11 歳	51	74	125	47 歳	62	64	126
12 歳	76	48	124	48 歳	54	75	129
13 歳	54	64	118	49 歳	76	78	154
14 歳	75	66	141	50 歳	55	64	119
15 歳	57	61	118	51 歳	76	73	149
16 歳	62	61	123	52 歳	60	72	132
17 歳	59	62	121	53 歳	66	74	140
18 歳	67	54	121	54 歳	78	59	137
19 歳	116	80	196	55 歳	73	73	146
20 歳	129	112	241	56 歳	73	73	146
21 歳	174	110	284	57 歳	63	75	138
22 歳	127	103	230	58 歳	71	72	143
23 歳	89	67	156	59 歳	80	75	155
24 歳	123	62	185	60 歳	88	68	156
25 歳	88	52	140	61 歳	75	78	153
26 歳	62	78	140	62 歳	74	100	174
27 歳	67	74	141	63 歳	63	79	142
28 歳	69	67	136	64 歳	87	73	160
29 歳	70	86	156	65 歳	80	80	160
30 歳	69	68	137	66 歳	74	100	174
31 歳	90	83	173	67 歳	37	58	95
32 歳	76	81	157	68 歳	55	48	103
33 歳	65	66	131	69 歳	61	65	126
34 歳	63	81	144	70 歳	55	64	119
35 歳	75	78	153	71 歳	52	67	119

校 区 別 年 齢 別 人 口 統 計 表

12 本庄小学校

平成26. 1. 末現在 24 ページ

年 齢	男	女	人 口			
72 歳	44	67	111			
73 歳	54	72	126			
74 歳	53	86	139			
75 歳	34	49	83			
76 歳	46	76	122			
77 歳	42	66	108			
78 歳	48	61	109			
79 歳	44	65	109			
80 歳	34	73	107			
81 歳	36	62	98			
82 歳	35	70	105			
83 歳	36	53	89			
84 歳	34	41	75			
85 歳	28	45	73			
86 歳	24	43	67			
87 歳	14	42	56			
88 歳	20	34	54			
89 歳	14	28	42			
90 歳	8	29	37			
91 歳	7	20	27			
92 歳	3	14	17			
93 歳	3	12	15			
94 歳	3	5	8			
95 歳	2	6	8			
96 歳	1	5	6			
97 歳	1	5	6			
98 歳	0	4	4			
99 歳	0	1	1			
100 歳	0	3	3			
101 歳	0	0	0			
102 歳	0	2	2			
103 歳	0	1	1			
合計	5,891	6,193	12,084			

校 区 別 年 齢 別 人 口 統 計 表

13 鍋島小学校

平成26. 1. 末現在 25 ページ

年 齢	男	女	人 口	年 齢	男	女	人 口
0 歳	98	63	161	36 歳	101	106	207
1 歳	102	80	182	37 歳	81	108	189
2 歳	101	82	183	38 歳	110	101	211
3 歳	72	80	152	39 歳	95	100	195
4 歳	103	75	178	40 歳	105	115	220
5 歳	92	83	175	41 歳	89	103	192
6 歳	76	91	167	42 歳	93	107	200
7 歳	81	59	140	43 歳	81	105	186
8 歳	71	65	136	44 歳	94	108	202
9 歳	78	65	143	45 歳	98	110	208
10 歳	72	79	151	46 歳	78	97	175
11 歳	73	70	143	47 歳	70	80	150
12 歳	90	73	163	48 歳	74	90	164
13 歳	73	95	168	49 歳	91	110	201
14 歳	76	78	154	50 歳	89	99	188
15 歳	98	79	177	51 歳	73	104	177
16 歳	69	85	154	52 歳	76	91	167
17 歳	84	76	160	53 歳	82	86	168
18 歳	84	77	161	54 歳	75	86	161
19 歳	74	112	186	55 歳	89	94	183
20 歳	85	92	177	56 歳	81	72	153
21 歳	88	92	180	57 歳	73	91	164
22 歳	100	97	197	58 歳	93	96	189
23 歳	71	94	165	59 歳	77	87	164
24 歳	86	114	200	60 歳	92	96	188
25 歳	82	111	193	61 歳	77	82	159
26 歳	75	98	173	62 歳	78	80	158
27 歳	87	78	165	63 歳	81	71	152
28 歳	89	115	204	64 歳	87	81	168
29 歳	100	115	215	65 歳	65	68	133
30 歳	91	100	191	66 歳	69	61	130
31 歳	92	88	180	67 歳	43	43	86
32 歳	119	110	229	68 歳	49	49	98
33 歳	108	85	193	69 歳	27	42	69
34 歳	93	105	198	70 歳	38	31	69
35 歳	92	106	198	71 歳	38	37	75

校 区 別 年 齢 別 人 口 統 計 表

13 鍋島小学校

平成26. 1. 末現在 26 ページ

年 齢	男	女	人 口			
72 歳	41	52	93			
73 歳	26	33	59			
74 歳	31	32	63			
75 歳	21	32	53			
76 歳	21	45	66			
77 歳	24	36	60			
78 歳	30	32	62			
79 歳	25	46	71			
80 歳	22	41	63			
81 歳	25	39	64			
82 歳	31	40	71			
83 歳	15	29	44			
84 歳	19	39	58			
85 歳	18	28	46			
86 歳	16	28	44			
87 歳	15	26	41			
88 歳	11	24	35			
89 歳	4	17	21			
90 歳	8	20	28			
91 歳	4	9	13			
92 歳	3	12	15			
93 歳	3	12	15			
94 歳	2	5	7			
95 歳	1	4	5			
96 歳	1	8	9			
97 歳	1	2	3			
98 歳	2	2	4			
99 歳	0	3	3			
100 歳	0	1	1			
101 歳	0	0	0			
102 歳	0	0	0			
103 歳	1	1	2			
合計	6,358	6,952	13,310			

校 区 別 年 齢 別 人 口 統 計 表

14 金立小学校

平成26. 1. 末現在 27 ページ

年 齢	男	女	人 口	年 齢	男	女	人 口
0 歳	16	13	29	36 歳	30	35	65
1 歳	14	15	29	37 歳	28	24	52
2 歳	19	25	44	38 歳	35	25	60
3 歳	18	15	33	39 歳	27	23	50
4 歳	19	22	41	40 歳	31	34	65
5 歳	24	18	42	41 歳	25	26	51
6 歳	25	24	49	42 歳	24	26	50
7 歳	25	7	32	43 歳	31	19	50
8 歳	19	21	40	44 歳	37	23	60
9 歳	24	22	46	45 歳	26	18	44
10 歳	19	13	32	46 歳	22	23	45
11 歳	22	24	46	47 歳	15	16	31
12 歳	25	18	43	48 歳	23	32	55
13 歳	19	18	37	49 歳	28	34	62
14 歳	26	17	43	50 歳	20	36	56
15 歳	20	20	40	51 歳	35	26	61
16 歳	34	30	64	52 歳	27	31	58
17 歳	60	23	83	53 歳	24	27	51
18 歳	89	18	107	54 歳	23	23	46
19 歳	15	19	34	55 歳	32	32	64
20 歳	23	24	47	56 歳	26	28	54
21 歳	27	26	53	57 歳	33	40	73
22 歳	19	30	49	58 歳	30	30	60
23 歳	28	22	50	59 歳	37	31	68
24 歳	21	19	40	60 歳	27	38	65
25 歳	23	16	39	61 歳	45	40	85
26 歳	18	23	41	62 歳	32	42	74
27 歳	31	36	67	63 歳	31	33	64
28 歳	26	22	48	64 歳	37	39	76
29 歳	27	16	43	65 歳	49	51	100
30 歳	29	32	61	66 歳	38	41	79
31 歳	21	20	41	67 歳	26	35	61
32 歳	24	23	47	68 歳	27	19	46
33 歳	31	25	56	69 歳	32	30	62
34 歳	28	24	52	70 歳	26	40	66
35 歳	18	25	43	71 歳	26	29	55

校 区 別 年 齢 別 人 口 統 計 表

14 | 金立小学校

平成26. 1. 末現在 28 ページ

年 齢	男	女	人 口		
72 歳	30	31	61		
73 歳	30	39	69		
74 歳	23	24	47		
75 歳	29	23	52		
76 歳	30	34	64		
77 歳	20	32	52		
78 歳	11	33	44		
79 歳	26	35	61		
80 歳	22	30	52		
81 歳	20	39	59		
82 歳	11	32	43		
83 歳	10	28	38		
84 歳	8	25	33		
85 歳	13	28	41		
86 歳	13	26	39		
87 歳	11	26	37		
88 歳	5	26	31		
89 歳	3	16	19		
90 歳	8	12	20		
91 歳	4	10	14		
92 歳	1	12	13		
93 歳	2	12	14		
94 歳	1	4	5		
95 歳	0	2	2		
96 歳	0	2	2		
97 歳	1	4	5		
98 歳	0	1	1		
99 歳	0	0	0		
100 歳	0	1	1		
101 歳	0	1	1		
102 歳	0	1	1		
合計	2,323	2,453	4,776		

校 区 別 年 齢 別 人 口 統 計 表

15 久保泉小学校

平成26. 1. 末現在 29 ページ

年 齢	男	女	人 口	年 齢	男	女	人 口
0 歳	8	10	18	36 歳	28	21	49
1 歳	10	8	18	37 歳	23	16	39
2 歳	14	10	24	38 歳	27	18	45
3 歳	13	11	24	39 歳	27	23	50
4 歳	15	12	27	40 歳	22	18	40
5 歳	18	12	30	41 歳	14	25	39
6 歳	13	9	22	42 歳	16	17	33
7 歳	20	10	30	43 歳	21	23	44
8 歳	11	16	27	44 歳	21	22	43
9 歳	14	13	27	45 歳	29	24	53
10 歳	16	12	28	46 歳	26	14	40
11 歳	10	19	29	47 歳	24	19	43
12 歳	14	12	26	48 歳	19	15	34
13 歳	15	13	28	49 歳	24	13	37
14 歳	25	12	37	50 歳	23	27	50
15 歳	20	17	37	51 歳	19	24	43
16 歳	13	25	38	52 歳	16	22	38
17 歳	15	17	32	53 歳	22	21	43
18 歳	15	21	36	54 歳	20	19	39
19 歳	16	17	33	55 歳	19	30	49
20 歳	14	10	24	56 歳	29	32	61
21 歳	20	13	33	57 歳	19	25	44
22 歳	13	16	29	58 歳	27	30	57
23 歳	20	19	39	59 歳	31	29	60
24 歳	15	20	35	60 歳	37	27	64
25 歳	18	14	32	61 歳	26	31	57
26 歳	18	19	37	62 歳	48	35	83
27 歳	25	23	48	63 歳	42	40	82
28 歳	17	22	39	64 歳	43	43	86
29 歳	14	14	28	65 歳	43	27	70
30 歳	18	21	39	66 歳	39	37	76
31 歳	20	21	41	67 歳	21	21	42
32 歳	20	16	36	68 歳	21	26	47
33 歳	11	19	30	69 歳	27	33	60
34 歳	19	18	37	70 歳	17	33	50
35 歳	22	21	43	71 歳	26	37	63

校 区 別 年 齢 別 人 口 統 計 表

15 久保泉小学校

平成26. 1. 未現在 30 ページ

年 齢	男	女	人 口			
72 歳	21	36	57			
73 歳	14	29	43			
74 歳	33	22	55			
75 歳	24	19	43			
76 歳	29	24	53			
77 歳	26	23	49			
78 歳	21	24	45			
79 歳	16	23	39			
80 歳	17	24	41			
81 歳	14	30	44			
82 歳	16	29	45			
83 歳	15	22	37			
84 歳	16	22	38			
85 歳	8	17	25			
86 歳	8	16	24			
87 歳	13	21	34			
88 歳	6	25	31			
89 歳	6	19	25			
90 歳	4	23	27			
91 歳	3	9	12			
92 歳	4	15	19			
93 歳	2	10	12			
94 歳	1	7	8			
95 歳	2	9	11			
96 歳	0	5	5			
97 歳	3	7	10			
98 歳	0	3	3			
99 歳	0	1	1			
100 歳	0	1	1			
101 歳	0	0	0			
102 歳	0	1	1			
合計	1,837	1,995	3,832			

校 区 別 年 齢 別 人 口 統 計 表

16 芙蓉小学校

平成26. 1. 末現在 31 ページ

年 齢	男	女	人 口	年 齢	男	女	人 口
0 歳	5	3	8	36 歳	15	10	25
1 歳	4	1	5	37 歳	7	10	17
2 歳	4	6	10	38 歳	9	13	22
3 歳	3	5	8	39 歳	7	14	21
4 歳	7	3	10	40 歳	3	6	9
5 歳	7	6	13	41 歳	15	8	23
6 歳	4	4	8	42 歳	11	6	17
7 歳	7	7	14	43 歳	16	6	22
8 歳	6	5	11	44 歳	9	10	19
9 歳	11	4	15	45 歳	13	10	23
10 歳	4	9	13	46 歳	6	6	12
11 歳	4	13	17	47 歳	6	8	14
12 歳	7	7	14	48 歳	10	11	21
13 歳	12	8	20	49 歳	10	14	24
14 歳	6	3	9	50 歳	8	11	19
15 歳	9	12	21	51 歳	10	12	22
16 歳	12	11	23	52 歳	11	9	20
17 歳	8	9	17	53 歳	5	16	21
18 歳	6	15	21	54 歳	11	11	22
19 歳	5	10	15	55 歳	13	24	37
20 歳	7	11	18	56 歳	15	9	24
21 歳	10	10	20	57 歳	13	7	20
22 歳	4	10	14	58 歳	9	11	20
23 歳	7	9	16	59 歳	20	19	39
24 歳	6	11	17	60 歳	10	20	30
25 歳	12	7	19	61 歳	18	11	29
26 歳	6	6	12	62 歳	11	15	26
27 歳	9	6	15	63 歳	16	19	35
28 歳	7	6	13	64 歳	11	17	28
29 歳	12	9	21	65 歳	17	15	32
30 歳	6	14	20	66 歳	14	10	24
31 歳	5	9	14	67 歳	16	20	36
32 歳	8	7	15	68 歳	7	4	11
33 歳	11	8	19	69 歳	13	15	28
34 歳	9	4	13	70 歳	8	12	20
35 歳	10	9	19	71 歳	6	7	13

校 区 別 年 齢 別 人 口 統 計 表

16 芙蓉小学校

平成26. 1. 末現在 32 ページ

年 齢	男	女	人 口			
72 歳	10	14	24			
73 歳	8	11	19			
74 歳	7	12	19			
75 歳	8	9	17			
76 歳	9	10	19			
77 歳	5	16	21			
78 歳	6	11	17			
79 歳	10	15	25			
80 歳	9	19	28			
81 歳	13	20	33			
82 歳	5	10	15			
83 歳	6	8	14			
84 歳	5	9	14			
85 歳	4	16	20			
86 歳	3	8	11			
87 歳	3	5	8			
88 歳	5	11	16			
89 歳	3	2	5			
90 歳	1	3	4			
91 歳	0	5	5			
92 歳	3	1	4			
93 歳	1	5	6			
94 歳	1	3	4			
95 歳	0	2	2			
96 歳	0	2	2			
97 歳	1	0	1			
98 歳	1	2	3			
99 歳	0	0	0			
100 歳	0	0	0			
101 歳	0	0	0			
102 歳	0	0	0			
103 歳	0	0	0			
104 歳	0	1	1			
合計	786	933	1,719			

校 区 別 年 齢 別 人 口 統 計 表

17 新栄小学校

平成26. 1. 末現在 33 ページ

年 齢	男	女	人 口	年 齢	男	女	人 口
0 歳	44	17	61	36 歳	40	45	85
1 歳	33	26	59	37 歳	41	47	88
2 歳	33	45	78	38 歳	54	50	104
3 歳	33	38	71	39 歳	43	45	88
4 歳	28	31	59	40 歳	43	57	100
5 歳	35	39	74	41 歳	42	65	107
6 歳	31	31	62	42 歳	52	46	98
7 歳	39	30	69	43 歳	55	43	98
8 歳	33	26	59	44 歳	43	60	103
9 歳	25	33	58	45 歳	43	48	91
10 歳	43	35	78	46 歳	44	60	104
11 歳	43	38	81	47 歳	35	45	80
12 歳	31	41	72	48 歳	46	39	85
13 歳	47	47	94	49 歳	37	57	94
14 歳	40	32	72	50 歳	56	62	118
15 歳	47	29	76	51 歳	32	56	88
16 歳	29	55	84	52 歳	53	62	115
17 歳	42	26	68	53 歳	54	58	112
18 歳	33	47	80	54 歳	46	54	100
19 歳	32	41	73	55 歳	52	66	118
20 歳	34	41	75	56 歳	40	52	92
21 歳	51	35	86	57 歳	52	66	118
22 歳	52	37	89	58 歳	46	63	109
23 歳	51	38	89	59 歳	56	66	122
24 歳	44	34	78	60 歳	61	57	118
25 歳	31	55	86	61 歳	67	59	126
26 歳	43	40	83	62 歳	67	63	130
27 歳	26	49	75	63 歳	51	70	121
28 歳	45	45	90	64 歳	76	73	149
29 歳	47	56	103	65 歳	61	60	121
30 歳	42	44	86	66 歳	54	72	126
31 歳	42	45	87	67 歳	35	39	74
32 歳	42	40	82	68 歳	36	30	66
33 歳	43	45	88	69 歳	37	36	73
34 歳	49	52	101	70 歳	28	38	66
35 歳	56	40	96	71 歳	30	49	79

校 区 別 年 齢 別 人 口 統 計 表

17 新栄小学校

平成26. 1. 末現在 34 ページ

年 齢	男	女	人 口			
72 歳	36	53	89			
73 歳	22	31	53			
74 歳	24	46	70			
75 歳	23	39	62			
76 歳	24	44	68			
77 歳	17	33	50			
78 歳	42	42	84			
79 歳	26	33	59			
80 歳	25	34	59			
81 歳	19	44	63			
82 歳	15	19	34			
83 歳	10	21	31			
84 歳	12	35	47			
85 歳	23	23	46			
86 歳	2	19	21			
87 歳	10	20	30			
88 歳	17	13	30			
89 歳	7	20	27			
90 歳	8	6	14			
91 歳	2	7	9			
92 歳	7	7	14			
93 歳	2	7	9			
94 歳	0	5	5			
95 歳	2	6	8			
96 歳	0	2	2			
97 歳	0	0	0			
98 歳	0	5	5			
99 歳	0	1	1			
100 歳	0	1	1			
合計	3,502	3,977	7,479			

校 区 別 年 齢 別 人 口 統 計 表

18 若楠小学校

平成26. 1. 末現在 35 ページ

年 齢	男	女	人 口	年 齢	男	女	人 口
0 歳	30	41	71	36 歳	51	58	109
1 歳	32	31	63	37 歳	57	60	117
2 歳	42	30	72	38 歳	59	66	125
3 歳	35	34	69	39 歳	64	61	125
4 歳	41	40	81	40 歳	50	77	127
5 歳	45	30	75	41 歳	56	73	129
6 歳	34	42	76	42 歳	64	65	129
7 歳	42	41	83	43 歳	54	63	117
8 歳	44	47	91	44 歳	62	58	120
9 歳	32	34	66	45 歳	48	65	113
10 歳	41	32	73	46 歳	69	87	156
11 歳	39	54	93	47 歳	44	47	91
12 歳	34	45	79	48 歳	62	67	129
13 歳	57	55	112	49 歳	52	62	114
14 歳	32	38	70	50 歳	59	67	126
15 歳	50	51	101	51 歳	57	51	108
16 歳	49	39	88	52 歳	51	48	99
17 歳	48	53	101	53 歳	47	70	117
18 歳	42	48	90	54 歳	46	42	88
19 歳	35	43	78	55 歳	43	48	91
20 歳	48	51	99	56 歳	41	47	88
21 歳	58	41	99	57 歳	60	65	125
22 歳	46	51	97	58 歳	41	45	86
23 歳	34	48	82	59 歳	42	48	90
24 歳	37	53	90	60 歳	57	60	117
25 歳	34	35	69	61 歳	58	47	105
26 歳	49	38	87	62 歳	57	67	124
27 歳	45	48	93	63 歳	60	70	130
28 歳	36	41	77	64 歳	51	77	128
29 歳	44	44	88	65 歳	53	79	132
30 歳	54	45	99	66 歳	62	68	130
31 歳	37	40	77	67 歳	33	49	82
32 歳	42	45	87	68 歳	44	46	90
33 歳	45	47	92	69 歳	45	47	92
34 歳	36	47	83	70 歳	43	62	105
35 歳	50	42	92	71 歳	35	62	97

校 区 別 年 齢 別 人 口 統 計 表

18 若楠小学校

平成26. 1. 末現在 36 ページ

年 齢	男	女	人 口			
72 歳	39	64	103			
73 歳	40	53	93			
74 歳	30	43	73			
75 歳	26	42	68			
76 歳	38	42	80			
77 歳	27	54	81			
78 歳	28	44	72			
79 歳	34	45	79			
80 歳	28	49	77			
81 歳	23	32	55			
82 歳	24	32	56			
83 歳	27	42	69			
84 歳	19	26	45			
85 歳	18	21	39			
86 歳	8	25	33			
87 歳	9	24	33			
88 歳	8	22	30			
89 歳	5	16	21			
90 歳	5	8	13			
91 歳	1	11	12			
92 歳	2	9	11			
93 歳	2	7	9			
94 歳	1	9	10			
95 歳	0	2	2			
96 歳	1	3	4			
97 歳	0	3	3			
98 歳	0	4	4			
99 歳	0	0	0			
100 歳	0	2	2			
101 歳	0	1	1			
102 歳	0	1	1			
103 歳	0	1	1			
合計	3,819	4,455	8,274			

校 区 別 年 齢 別 人 口 統 計 表

19 開成小学校

平成26. 1. 末現在 37 ページ

年 齢	男	女	人 口	年 齢	男	女	人 口
0 歳	44	33	77	36 歳	65	69	134
1 歳	58	39	97	37 歳	52	90	142
2 歳	56	39	95	38 歳	71	74	145
3 歳	50	50	100	39 歳	67	75	142
4 歳	45	50	95	40 歳	62	77	139
5 歳	53	46	99	41 歳	59	80	139
6 歳	45	46	91	42 歳	81	81	162
7 歳	48	44	92	43 歳	53	56	109
8 歳	40	54	94	44 歳	52	78	130
9 歳	54	56	110	45 歳	61	58	119
10 歳	62	40	102	46 歳	58	80	138
11 歳	59	48	107	47 歳	57	56	113
12 歳	45	58	103	48 歳	54	74	128
13 歳	67	64	131	49 歳	50	59	109
14 歳	55	49	104	50 歳	62	60	122
15 歳	61	60	121	51 歳	56	59	115
16 歳	56	48	104	52 歳	54	62	116
17 歳	63	58	121	53 歳	55	48	103
18 歳	47	56	103	54 歳	52	76	128
19 歳	58	57	115	55 歳	50	79	129
20 歳	46	53	99	56 歳	46	49	95
21 歳	42	54	96	57 歳	54	65	119
22 歳	45	40	85	58 歳	64	65	129
23 歳	42	45	87	59 歳	57	72	129
24 歳	38	50	88	60 歳	58	80	138
25 歳	31	37	68	61 歳	72	74	146
26 歳	51	45	96	62 歳	74	94	168
27 歳	44	40	84	63 歳	76	104	180
28 歳	53	50	103	64 歳	82	117	199
29 歳	51	54	105	65 歳	88	102	190
30 歳	63	59	122	66 歳	64	93	157
31 歳	60	65	125	67 歳	59	69	128
32 歳	60	52	112	68 歳	61	52	113
33 歳	56	74	130	69 歳	54	75	129
34 歳	64	55	119	70 歳	56	61	117
35 歳	70	50	120	71 歳	59	73	132

校 区 別 年 齢 別 人 口 統 計 表

19 開成小学校

平成26. 1. 末現在 38 ページ

年 齢	男	女	人 口			
72 歳	52	67	119			
73 歳	39	66	105			
74 歳	55	59	114			
75 歳	42	41	83			
76 歳	37	63	100			
77 歳	34	44	78			
78 歳	39	58	97			
79 歳	33	40	73			
80 歳	38	38	76			
81 歳	27	41	68			
82 歳	19	49	68			
83 歳	21	37	58			
84 歳	18	38	56			
85 歳	16	38	54			
86 歳	18	17	35			
87 歳	7	35	42			
88 歳	11	27	38			
89 歳	9	16	25			
90 歳	5	14	19			
91 歳	4	7	11			
92 歳	4	12	16			
93 歳	3	5	8			
94 歳	1	5	6			
95 歳	0	8	8			
96 歳	2	4	6			
97 歳	0	6	6			
98 歳	0	3	3			
99 歳	0	3	3			
100 歳	0	0	0			
101 歳	1	2	3			
合計	4,612	5,297	9,909			

校 区 別 年 齢 別 人 口 統 計 表

20 諸富北小学校

平成26 . 1 . 末現在 39 ページ

年 齢	男	女	人 口	年 齢	男	女	人 口
0 歳	15	25	40	36 歳	37	30	67
1 歳	24	16	40	37 歳	34	28	62
2 歳	25	26	51	38 歳	29	41	70
3 歳	21	24	45	39 歳	38	45	83
4 歳	15	23	38	40 歳	26	35	61
5 歳	18	23	41	41 歳	31	37	68
6 歳	21	21	42	42 歳	40	29	69
7 歳	31	25	56	43 歳	38	39	77
8 歳	31	21	52	44 歳	40	46	86
9 歳	27	17	44	45 歳	40	30	70
10 歳	33	31	64	46 歳	45	37	82
11 歳	22	28	50	47 歳	37	46	83
12 歳	29	29	58	48 歳	38	38	76
13 歳	25	13	38	49 歳	27	30	57
14 歳	31	30	61	50 歳	38	33	71
15 歳	35	26	61	51 歳	31	22	53
16 歳	22	39	61	52 歳	28	37	65
17 歳	44	23	67	53 歳	24	49	73
18 歳	28	32	60	54 歳	28	38	66
19 歳	20	23	43	55 歳	42	43	85
20 歳	30	26	56	56 歳	19	35	54
21 歳	29	35	64	57 歳	39	32	71
22 歳	22	32	54	58 歳	54	36	90
23 歳	23	27	50	59 歳	43	59	102
24 歳	29	18	47	60 歳	44	47	91
25 歳	23	24	47	61 歳	42	43	85
26 歳	25	21	46	62 歳	37	35	72
27 歳	31	35	66	63 歳	47	48	95
28 歳	31	34	65	64 歳	61	63	124
29 歳	37	37	74	65 歳	46	38	84
30 歳	29	29	58	66 歳	42	47	89
31 歳	28	35	63	67 歳	40	59	99
32 歳	26	38	64	68 歳	25	35	60
33 歳	33	31	64	69 歳	25	42	67
34 歳	32	22	54	70 歳	37	41	78
35 歳	40	28	68	71 歳	37	49	86

校 区 別 年 齢 別 人 口 統 計 表

20 諸富北小学校

平成26.1. 未現在 40 ページ

年 齢	男	女	人 口	年 齢	男	女	人 口
72 歳	46	58	104	**合計**	2,797	3,121	5,918
73 歳	41	56	97				
74 歳	44	33	77				
75 歳	38	36	74				
76 歳	38	41	79				
77 歳	29	41	70				
78 歳	29	39	68				
79 歳	23	44	67				
80 歳	27	33	60				
81 歳	29	27	56				
82 歳	31	42	73				
83 歳	23	33	56				
84 歳	12	29	41				
85 歳	13	30	43				
86 歳	9	18	27				
87 歳	10	15	25				
88 歳	9	28	37				
89 歳	10	24	34				
90 歳	5	24	29				
91 歳	3	11	14				
92 歳	3	8	11				
93 歳	1	11	12				
94 歳	3	5	8				
95 歳	3	6	9				
96 歳	2	0	2				
97 歳	1	7	8				
98 歳	1	3	4				
99 歳	0	5	5				
100 歳	0	1	1				
101 歳	0	1	1				
102 歳	0	1	1				
103 歳	0	0	0				
104 歳	0	0	0				
105 歳	0	0	0				
106 歳	0	2	2				

校 区 別 年 齢 別 人 口 統 計 表

21 諸富南小学校

平成26. 1. 末現在 41 ページ

年 齢	男	女	人 口	年 齢	男	女	人 口
0 歳	19	16	35	36 歳	20	20	40
1 歳	23	15	38	37 歳	34	25	59
2 歳	17	15	32	38 歳	37	31	68
3 歳	25	20	45	39 歳	30	42	72
4 歳	20	23	43	40 歳	37	25	62
5 歳	27	26	53	41 歳	28	31	59
6 歳	18	23	41	42 歳	37	34	71
7 歳	29	18	47	43 歳	38	32	70
8 歳	17	23	40	44 歳	27	40	67
9 歳	25	24	49	45 歳	31	45	76
10 歳	23	18	41	46 歳	35	46	81
11 歳	33	25	58	47 歳	31	28	59
12 歳	25	19	44	48 歳	37	32	69
13 歳	26	23	49	49 歳	28	30	58
14 歳	26	32	58	50 歳	36	33	69
15 歳	28	32	60	51 歳	24	33	57
16 歳	30	34	64	52 歳	27	39	66
17 歳	30	30	60	53 歳	36	24	60
18 歳	28	27	55	54 歳	25	32	57
19 歳	29	32	61	55 歳	45	30	75
20 歳	20	19	39	56 歳	24	34	58
21 歳	30	16	46	57 歳	39	30	69
22 歳	22	28	50	58 歳	40	38	78
23 歳	24	26	50	59 歳	33	29	62
24 歳	20	28	48	60 歳	35	41	76
25 歳	19	25	44	61 歳	48	38	86
26 歳	30	23	53	62 歳	43	38	81
27 歳	24	24	48	63 歳	49	39	88
28 歳	14	27	41	64 歳	38	42	80
29 歳	25	26	51	65 歳	38	47	85
30 歳	22	18	40	66 歳	38	54	92
31 歳	35	24	59	67 歳	28	38	66
32 歳	27	39	66	68 歳	20	28	48
33 歳	22	22	44	69 歳	30	43	73
34 歳	28	30	58	70 歳	32	44	76
35 歳	21	23	44	71 歳	41	37	78

校 区 別 年 齢 別 人 口 統 計 表

21 諸富南小学校

平成26 . 1 . 末現在 42 ページ

年 齢	男	女	人 口			
72 歳	37	39	76			
73 歳	34	38	72			
74 歳	33	43	76			
75 歳	26	35	61			
76 歳	40	30	70			
77 歳	25	29	54			
78 歳	24	25	49			
79 歳	24	32	56			
80 歳	13	28	41			
81 歳	21	37	58			
82 歳	22	37	59			
83 歳	20	25	45			
84 歳	13	29	42			
85 歳	9	21	30			
86 歳	12	16	28			
87 歳	8	12	20			
88 歳	7	13	20			
89 歳	4	18	22			
90 歳	5	11	16			
91 歳	4	9	13			
92 歳	1	9	10			
93 歳	1	9	10			
94 歳	2	5	7			
95 歳	2	6	8			
96 歳	1	2	3			
97 歳	2	3	5			
98 歳	0	1	1			
99 歳	0	2	2			
100 歳	0	0	0			
101 歳	0	0	0			
102 歳	0	2	2			
合計	2,490	2,711	5,201			

校 区 別 年 齢 別 人 口 統 計 表

22 春日小学校

平成26. 1. 末現在 43 ページ

年 齢	男	女	人 口	年 齢	男	女	人 口
0 歳	47	41	88	36 歳	61	48	109
1 歳	54	57	111	37 歳	54	68	122
2 歳	46	37	83	38 歳	56	69	125
3 歳	45	40	85	39 歳	56	65	121
4 歳	46	25	71	40 歳	69	74	143
5 歳	43	42	85	41 歳	59	72	131
6 歳	34	40	74	42 歳	57	69	126
7 歳	39	42	81	43 歳	60	42	102
8 歳	51	38	89	44 歳	43	53	96
9 歳	65	53	118	45 歳	51	62	113
10 歳	37	33	70	46 歳	50	46	96
11 歳	61	59	120	47 歳	42	37	79
12 歳	46	58	104	48 歳	43	45	88
13 歳	54	42	96	49 歳	44	52	96
14 歳	46	39	85	50 歳	38	43	81
15 歳	55	42	97	51 歳	38	50	88
16 歳	38	48	86	52 歳	45	42	87
17 歳	57	46	103	53 歳	42	51	93
18 歳	40	46	86	54 歳	33	51	84
19 歳	44	38	82	55 歳	48	46	94
20 歳	41	35	76	56 歳	46	46	92
21 歳	34	37	71	57 歳	53	75	128
22 歳	36	43	79	58 歳	58	69	127
23 歳	49	43	92	59 歳	45	68	113
24 歳	35	42	77	60 歳	52	59	111
25 歳	43	45	88	61 歳	48	74	122
26 歳	48	45	93	62 歳	62	66	128
27 歳	42	56	98	63 歳	71	74	145
28 歳	46	61	107	64 歳	59	78	137
29 歳	29	44	73	65 歳	68	72	140
30 歳	50	60	110	66 歳	66	70	136
31 歳	47	59	106	67 歳	45	45	90
32 歳	49	42	91	68 歳	33	30	63
33 歳	57	69	126	69 歳	41	47	88
34 歳	53	57	110	70 歳	44	55	99
35 歳	49	63	112	71 歳	42	43	85

校 区 別 年 齢 別 人 口 統 計 表

22 春日小学校

平成26. 1. 末現在 44 ページ

年 齢	男	女	人 口			
72 歳	46	48	94			
73 歳	33	52	85			
74 歳	40	39	79			
75 歳	29	37	66			
76 歳	31	31	62			
77 歳	27	25	52			
78 歳	28	43	71			
79 歳	25	40	65			
80 歳	19	41	60			
81 歳	11	41	52			
82 歳	17	31	48			
83 歳	17	29	46			
84 歳	13	26	39			
85 歳	13	35	48			
86 歳	14	28	42			
87 歳	7	21	28			
88 歳	8	24	32			
89 歳	5	9	14			
90 歳	4	16	20			
91 歳	1	14	15			
92 歳	4	16	20			
93 歳	1	4	5			
94 歳	2	7	9			
95 歳	2	2	4			
96 歳	1	4	5			
97 歳	0	0	0			
98 歳	0	3	3			
99 歳	0	2	2			
100 歳	0	2	2			
101 歳	0	1	1			
102 歳	0	0	0			
103 歳	0	0	0			
104 歳	0	1	1			
合計	3,876	4,395	8,271			

校 区 別 年 齢 別 人 口 統 計 表

23 川上小学校

平成26. 1. 末現在 45 ページ

年 齢	男	女	人 口	年 齢	男	女	人 口
0 歳	21	18	39	36 歳	38	25	63
1 歳	19	21	40	37 歳	30	42	72
2 歳	19	15	34	38 歳	45	35	80
3 歳	19	22	41	39 歳	41	29	70
4 歳	13	19	32	40 歳	33	33	66
5 歳	35	24	59	41 歳	32	31	63
6 歳	24	25	49	42 歳	38	39	77
7 歳	23	18	41	43 歳	39	30	69
8 歳	30	30	60	44 歳	27	30	57
9 歳	21	34	55	45 歳	32	41	73
10 歳	34	23	57	46 歳	26	33	59
11 歳	25	25	50	47 歳	28	28	56
12 歳	26	29	55	48 歳	23	33	56
13 歳	33	40	73	49 歳	34	42	76
14 歳	24	37	61	50 歳	40	37	77
15 歳	25	35	60	51 歳	41	37	78
16 歳	31	39	70	52 歳	41	58	99
17 歳	27	38	65	53 歳	47	43	90
18 歳	34	24	58	54 歳	45	47	92
19 歳	33	27	60	55 歳	57	52	109
20 歳	34	35	69	56 歳	51	43	94
21 歳	38	19	57	57 歳	47	49	96
22 歳	25	32	57	58 歳	35	56	91
23 歳	33	23	56	59 歳	50	43	93
24 歳	26	19	45	60 歳	48	44	92
25 歳	28	22	50	61 歳	49	34	83
26 歳	33	19	52	62 歳	46	47	93
27 歳	36	33	69	63 歳	47	46	93
28 歳	26	25	51	64 歳	48	48	96
29 歳	37	34	71	65 歳	49	56	105
30 歳	25	22	47	66 歳	54	53	107
31 歳	30	29	59	67 歳	43	46	89
32 歳	25	22	47	68 歳	16	35	51
33 歳	22	25	47	69 歳	41	36	77
34 歳	29	30	59	70 歳	34	38	72
35 歳	29	25	54	71 歳	28	34	62

校 区 別 年 齢 別 人 口 統 計 表

23 川上小学校

平成26 . 1 . 末現在 46 ページ

年 齢	男	女	人 口			
72 歳	35	52	87			
73 歳	39	43	82			
74 歳	30	35	65			
75 歳	25	39	64			
76 歳	23	35	58			
77 歳	29	33	62			
78 歳	28	32	60			
79 歳	30	43	73			
80 歳	19	36	55			
81 歳	16	44	60			
82 歳	26	34	60			
83 歳	20	32	52			
84 歳	29	32	61			
85 歳	10	30	40			
86 歳	15	31	46			
87 歳	11	31	42			
88 歳	13	26	39			
89 歳	7	22	29			
90 歳	10	16	26			
91 歳	5	23	28			
92 歳	7	17	24			
93 歳	0	13	13			
94 歳	1	9	10			
95 歳	0	7	7			
96 歳	1	2	3			
97 歳	1	6	7			
98 歳	0	5	5			
99 歳	0	2	2			
100 歳	0	2	2			
101 歳	0	1	1			
102 歳	1	1	2			
合計	2,846	3,144	5,990			

校 区 別 年 齢 別 人 口 統 計 表

24 | 松梅小学校

平成26. 1. 末現在 47 ページ

年 齢	男	女	人 口	年 齢	男	女	人 口
0 歳	1	4	5	36 歳	7	7	14
1 歳	4	1	5	37 歳	2	5	7
2 歳	8	1	9	38 歳	7	5	12
3 歳	6	2	8	39 歳	5	3	8
4 歳	2	5	7	40 歳	7	5	12
5 歳	5	3	8	41 歳	5	9	14
6 歳	4	3	7	42 歳	9	1	10
7 歳	7	1	8	43 歳	3	5	8
8 歳	4	5	9	44 歳	6	2	8
9 歳	3	2	5	45 歳	7	5	12
10 歳	5	3	8	46 歳	4	5	9
11 歳	3	2	5	47 歳	2	10	12
12 歳	2	4	6	48 歳	4	6	10
13 歳	4	2	6	49 歳	0	4	4
14 歳	5	3	8	50 歳	9	7	16
15 歳	3	1	4	51 歳	6	9	15
16 歳	7	5	12	52 歳	5	4	9
17 歳	3	8	11	53 歳	7	5	12
18 歳	1	4	5	54 歳	6	6	12
19 歳	4	6	10	55 歳	16	10	26
20 歳	6	4	10	56 歳	11	9	20
21 歳	7	6	13	57 歳	6	10	16
22 歳	4	5	9	58 歳	9	10	19
23 歳	6	2	8	59 歳	12	7	19
24 歳	8	3	11	60 歳	8	7	15
25 歳	3	7	10	61 歳	10	6	16
26 歳	5	2	7	62 歳	14	5	19
27 歳	6	5	11	63 歳	19	12	31
28 歳	3	1	4	64 歳	15	12	27
29 歳	3	2	5	65 歳	13	20	33
30 歳	7	3	10	66 歳	8	13	21
31 歳	4	6	10	67 歳	11	7	18
32 歳	9	7	16	68 歳	4	4	8
33 歳	3	7	10	69 歳	7	13	20
34 歳	6	2	8	70 歳	8	5	13
35 歳	5	4	9	71 歳	3	11	14

校 区 別 年 齢 別 人 口 統 計 表

24 松梅小学校

平成26 . 1 . 末現在 48 ページ

年 齢	男	女	人 口			
72 歳	7	5	12			
73 歳	8	8	16			
74 歳	5	3	8			
75 歳	7	8	15			
76 歳	7	7	14			
77 歳	3	2	5			
78 歳	5	5	10			
79 歳	4	7	11			
80 歳	3	5	8			
81 歳	5	8	13			
82 歳	7	6	13			
83 歳	6	11	17			
84 歳	2	8	10			
85 歳	5	5	10			
86 歳	1	4	5			
87 歳	3	5	8			
88 歳	4	6	10			
89 歳	1	8	9			
90 歳	1	5	6			
91 歳	3	6	9			
92 歳	1	1	2			
93 歳	0	1	1			
94 歳	0	4	4			
95 歳	0	0	0			
96 歳	0	5	5			
97 歳	0	0	0			
98 歳	0	0	0			
99 歳	0	0	0			
100 歳	0	1	1			
101 歳	0	0	0			
102 歳	0	1	1			
合計	529	530	1,059			

校 区 別 年 齢 別 人 口 統 計 表

25 春日北小学校

平成26 . 1 . 末現在 49 ページ

年 齢	男	女	人 口	年 齢	男	女	人 口
0 歳	32	37	69	36 歳	41	40	81
1 歳	42	39	81	37 歳	58	43	101
2 歳	37	29	66	38 歳	55	48	103
3 歳	44	38	82	39 歳	44	62	106
4 歳	29	35	64	40 歳	62	45	107
5 歳	40	42	82	41 歳	59	46	105
6 歳	39	32	71	42 歳	49	45	94
7 歳	44	45	89	43 歳	55	44	99
8 歳	41	31	72	44 歳	45	50	95
9 歳	26	37	63	45 歳	42	37	79
10 歳	32	36	68	46 歳	40	42	82
11 歳	45	32	77	47 歳	31	32	63
12 歳	31	41	72	48 歳	41	52	93
13 歳	43	36	79	49 歳	38	46	84
14 歳	40	37	77	50 歳	33	43	76
15 歳	31	28	59	51 歳	39	49	88
16 歳	37	23	60	52 歳	52	46	98
17 歳	34	37	71	53 歳	44	51	95
18 歳	50	30	80	54 歳	30	41	71
19 歳	46	33	79	55 歳	46	55	101
20 歳	38	29	67	56 歳	41	46	87
21 歳	38	33	71	57 歳	43	66	109
22 歳	36	41	77	58 歳	50	61	111
23 歳	34	50	84	59 歳	50	47	97
24 歳	25	33	58	60 歳	47	57	104
25 歳	34	35	69	61 歳	55	51	106
26 歳	36	41	77	62 歳	55	68	123
27 歳	53	44	97	63 歳	55	62	117
28 歳	37	50	87	64 歳	56	55	111
29 歳	50	42	92	65 歳	63	72	135
30 歳	44	47	91	66 歳	46	47	93
31 歳	41	53	94	67 歳	32	37	69
32 歳	59	52	111	68 歳	30	41	71
33 歳	53	44	97	69 歳	34	50	84
34 歳	45	61	106	70 歳	27	49	76
35 歳	51	53	104	71 歳	39	34	73

校 区 別 年 齢 別 人 口 統 計 表

25 春日北小学校

平成26. 1. 末現在 50 ページ

年 齢	男	女	人 口			
72 歳	33	45	78			
73 歳	38	43	81			
74 歳	23	38	61			
75 歳	30	38	68			
76 歳	23	46	69			
77 歳	19	33	52			
78 歳	24	27	51			
79 歳	18	42	60			
80 歳	15	28	43			
81 歳	16	35	51			
82 歳	15	25	40			
83 歳	12	31	43			
84 歳	13	30	43			
85 歳	9	25	34			
86 歳	11	24	35			
87 歳	6	10	16			
88 歳	11	14	25			
89 歳	8	14	22			
90 歳	9	18	27			
91 歳	4	13	17			
92 歳	2	13	15			
93 歳	1	9	10			
94 歳	0	13	13			
95 歳	1	4	5			
96 歳	2	3	5			
97 歳	0	6	6			
98 歳	1	7	8			
99 歳	0	0	0			
100 歳	0	1	1			
101 歳	0	0	0			
102 歳	0	0	0			
103 歳	0	1	1			
合計	3,408	3,802	7,210			

校 区 別 年 齢 別 人 口 統 計 表

27 富士小学校

平成26. 1. 末現在 51 ページ

年 齢	男	女	人 口	年 齢	男	女	人 口
0 歳	10	9	19	36 歳	14	14	28
1 歳	10	7	17	37 歳	12	11	23
2 歳	11	6	17	38 歳	14	9	23
3 歳	8	3	11	39 歳	13	17	30
4 歳	7	9	16	40 歳	12	11	23
5 歳	9	6	15	41 歳	16	8	24
6 歳	7	12	19	42 歳	11	13	24
7 歳	6	8	14	43 歳	12	16	28
8 歳	12	10	22	44 歳	12	4	16
9 歳	6	6	12	45 歳	12	11	23
10 歳	10	10	20	46 歳	10	18	28
11 歳	7	13	20	47 歳	12	12	24
12 歳	8	8	16	48 歳	11	14	25
13 歳	13	17	30	49 歳	12	15	27
14 歳	7	13	20	50 歳	14	12	26
15 歳	14	10	24	51 歳	17	18	35
16 歳	16	6	22	52 歳	22	16	38
17 歳	16	13	29	53 歳	18	20	38
18 歳	10	13	23	54 歳	22	20	42
19 歳	11	13	24	55 歳	25	23	48
20 歳	12	14	26	56 歳	20	16	36
21 歳	13	15	28	57 歳	18	18	36
22 歳	12	10	22	58 歳	16	24	40
23 歳	10	10	20	59 歳	28	28	56
24 歳	13	9	22	60 歳	23	19	42
25 歳	8	12	20	61 歳	25	33	58
26 歳	9	15	24	62 歳	31	29	60
27 歳	14	12	26	63 歳	35	15	50
28 歳	17	14	31	64 歳	27	30	57
29 歳	9	6	15	65 歳	30	24	54
30 歳	14	14	28	66 歳	32	18	50
31 歳	16	13	29	67 歳	20	23	43
32 歳	13	11	24	68 歳	11	13	24
33 歳	15	12	27	69 歳	15	17	32
34 歳	17	17	34	70 歳	18	17	35
35 歳	6	8	14	71 歳	11	11	22

校 区 別 年 齢 別 人 口 統 計 表

27 富士小学校

平成26. 1. 末現在 52 ページ

年 齢	男	女	人 口			
72 歳	14	29	43			
73 歳	14	22	36			
74 歳	13	21	34			
75 歳	12	21	33			
76 歳	17	22	39			
77 歳	21	15	36			
78 歳	17	19	36			
79 歳	16	23	39			
80 歳	14	27	41			
81 歳	9	34	43			
82 歳	14	12	26			
83 歳	14	22	36			
84 歳	12	25	37			
85 歳	15	20	35			
86 歳	8	14	22			
87 歳	14	17	31			
88 歳	8	22	30			
89 歳	1	11	12			
90 歳	2	12	14			
91 歳	3	10	13			
92 歳	3	7	10			
93 歳	2	6	8			
94 歳	1	5	6			
95 歳	0	3	3			
96 歳	2	3	5			
97 歳	1	4	5			
98 歳	0	2	2			
99 歳	0	0	0			
100 歳	1	2	3			
101 歳	0	1	1			
102 歳	0	0	0			
103 歳	0	0	0			
104 歳	0	1	1			
合計	1,295	1,433	2,728			

校 区 別 年 齢 別 人 口 統 計 表

28 | 北山小学校

平成26. 1. 末現在 53 ページ

年 齢	男	女	人 口	年 齢	男	女	人 口
0 歳	4	5	9	36 歳	3	3	6
1 歳	0	1	1	37 歳	6	1	7
2 歳	7	3	10	38 歳	3	3	6
3 歳	6	1	7	39 歳	2	4	6
4 歳	1	1	2	40 歳	5	0	5
5 歳	3	3	6	41 歳	4	4	8
6 歳	1	1	2	42 歳	1	6	7
7 歳	7	3	10	43 歳	3	4	7
8 歳	2	4	6	44 歳	5	4	9
9 歳	3	3	6	45 歳	1	2	3
10 歳	4	4	8	46 歳	7	2	9
11 歳	6	1	7	47 歳	1	4	5
12 歳	2	3	5	48 歳	5	3	8
13 歳	6	2	8	49 歳	0	3	3
14 歳	4	1	5	50 歳	10	5	15
15 歳	1	3	4	51 歳	4	4	8
16 歳	8	0	8	52 歳	5	4	9
17 歳	3	4	7	53 歳	8	11	19
18 歳	5	4	9	54 歳	8	10	18
19 歳	7	2	9	55 歳	6	2	8
20 歳	6	3	9	56 歳	9	13	22
21 歳	3	4	7	57 歳	10	9	19
22 歳	5	6	11	58 歳	10	6	16
23 歳	3	6	9	59 歳	8	12	20
24 歳	4	4	8	60 歳	11	4	15
25 歳	4	5	9	61 歳	10	10	20
26 歳	4	5	9	62 歳	5	10	15
27 歳	3	4	7	63 歳	11	9	20
28 歳	5	4	9	64 歳	9	11	20
29 歳	3	3	6	65 歳	9	6	15
30 歳	3	10	13	66 歳	12	5	17
31 歳	9	1	10	67 歳	4	5	9
32 歳	3	7	10	68 歳	7	7	14
33 歳	12	1	13	69 歳	6	4	10
34 歳	8	3	11	70 歳	5	8	13
35 歳	8	3	11	71 歳	4	5	9

校 区 別 年 齢 別 人 口 統 計 表

28 | 北山小学校

平成26. 1. 末現在 54 ページ

年 齢	男	女	人 口			
72 歳	10	7	17			
73 歳	2	6	8			
74 歳	4	6	10			
75 歳	4	9	13			
76 歳	11	11	22			
77 歳	8	13	21			
78 歳	5	9	14			
79 歳	12	8	20			
80 歳	6	12	18			
81 歳	6	10	16			
82 歳	11	10	21			
83 歳	5	8	13			
84 歳	7	6	13			
85 歳	5	14	19			
86 歳	2	7	9			
87 歳	6	10	16			
88 歳	3	5	8			
89 歳	0	9	9			
90 歳	3	7	10			
91 歳	0	0	0			
92 歳	1	0	1			
93 歳	1	1	2			
94 歳	0	2	2			
95 歳	1	2	3			
96 歳	1	3	4			
97 歳	0	0	0			
98 歳	0	0	0			
99 歳	0	1	1			
100 歳	0	2	2			
101 歳	0	0	0			
102 歳	0	0	0			
103 歳	0	1	1			
合計	494	500	994			

校 区 別 年 齢 別 人 口 統 計 表

29

北山東部小学校

平成26. 1. 末現在 55 ページ

年 齢	男	女	人 口	年 齢	男	女	人 口
0 歳	1	1	2	36 歳	3	1	4
1 歳	2	1	3	37 歳	1	1	2
2 歳	1	0	1	38 歳	1	2	3
3 歳	2	1	3	39 歳	2	1	3
4 歳	2	1	3	40 歳	1	3	4
5 歳	1	2	3	41 歳	1	3	4
6 歳	1	0	1	42 歳	5	3	8
7 歳	0	1	1	43 歳	2	2	4
8 歳	1	2	3	44 歳	1	2	3
9 歳	3	3	6	45 歳	2	2	4
10 歳	1	3	4	46 歳	2	3	5
11 歳	3	2	5	47 歳	1	0	1
12 歳	2	1	3	48 歳	5	0	5
13 歳	1	2	3	49 歳	1	3	4
14 歳	1	0	1	50 歳	1	2	3
15 歳	0	2	2	51 歳	2	6	8
16 歳	0	2	2	52 歳	4	0	4
17 歳	1	1	2	53 歳	2	1	3
18 歳	1	2	3	54 歳	6	1	7
19 歳	2	3	5	55 歳	3	3	6
20 歳	1	3	4	56 歳	3	2	5
21 歳	0	1	1	57 歳	4	2	6
22 歳	3	2	5	58 歳	5	4	9
23 歳	2	1	3	59 歳	4	3	7
24 歳	1	0	1	60 歳	2	3	5
25 歳	3	0	3	61 歳	6	1	7
26 歳	0	1	1	62 歳	4	4	8
27 歳	1	1	2	63 歳	6	4	10
28 歳	5	2	7	64 歳	2	3	5
29 歳	2	1	3	65 歳	3	2	5
30 歳	2	2	4	66 歳	6	2	8
31 歳	1	1	2	67 歳	1	6	7
32 歳	1	2	3	68 歳	3	0	3
33 歳	1	0	1	69 歳	2	3	5
34 歳	1	0	1	70 歳	1	3	4
35 歳	1	0	1	71 歳	0	2	2

校 区 別 年 齢 別 人 口 統 計 表

29 北山東部小学校

平成26.1. 末現在 56 ページ

年 齢	男	女	人 口			
72 歳	2	4	6			
73 歳	2	2	4			
74 歳	3	1	4			
75 歳	1	9	10			
76 歳	4	4	8			
77 歳	4	1	5			
78 歳	1	3	4			
79 歳	3	5	8			
80 歳	3	3	6			
81 歳	2	4	6			
82 歳	4	6	10			
83 歳	2	4	6			
84 歳	2	3	5			
85 歳	1	3	4			
86 歳	2	6	8			
87 歳	2	2	4			
88 歳	3	4	7			
89 歳	2	2	4			
90 歳	1	5	6			
91 歳	0	0	0			
92 歳	0	3	3			
93 歳	0	3	3			
94 歳	0	1	1			
95 歳	0	1	1			
96 歳	0	0	0			
97 歳	0	1	1			
合計	193	210	403			

校 区 別 年 齢 別 人 口 統 計 表

30

三瀬小学校

平成26. 1. 末現在 57 ページ

年 齢	男	女	人 口	年 齢	男	女	人 口
0 歳	1	5	6	36 歳	12	5	17
1 歳	4	6	10	37 歳	3	4	7
2 歳	4	6	10	38 歳	5	4	9
3 歳	5	7	12	39 歳	9	6	15
4 歳	5	5	10	40 歳	7	8	15
5 歳	5	5	10	41 歳	6	9	15
6 歳	4	5	9	42 歳	6	13	19
7 歳	3	6	9	43 歳	16	8	24
8 歳	6	4	10	44 歳	6	6	12
9 歳	8	8	16	45 歳	4	5	9
10 歳	7	3	10	46 歳	9	4	13
11 歳	9	7	16	47 歳	3	7	10
12 歳	5	4	9	48 歳	6	6	12
13 歳	7	7	14	49 歳	8	5	13
14 歳	6	4	10	50 歳	10	3	13
15 歳	9	4	13	51 歳	13	9	22
16 歳	7	3	10	52 歳	13	15	28
17 歳	10	9	19	53 歳	3	6	9
18 歳	5	3	8	54 歳	13	1	14
19 歳	6	5	11	55 歳	10	3	13
20 歳	2	9	11	56 歳	6	7	13
21 歳	7	6	13	57 歳	11	8	19
22 歳	7	3	10	58 歳	12	17	29
23 歳	5	5	10	59 歳	6	10	16
24 歳	5	0	5	60 歳	15	10	25
25 歳	4	7	11	61 歳	10	11	21
26 歳	5	9	14	62 歳	14	14	28
27 歳	5	5	10	63 歳	5	16	21
28 歳	4	9	13	64 歳	17	13	30
29 歳	3	8	11	65 歳	20	16	36
30 歳	5	6	11	66 歳	18	6	24
31 歳	12	8	20	67 歳	6	8	14
32 歳	3	5	8	68 歳	2	9	11
33 歳	6	7	13	69 歳	6	7	13
34 歳	8	5	13	70 歳	8	5	13
35 歳	7	8	15	71 歳	7	7	14

校 区 別 年 齢 別 人 口 統 計 表

30 | 三瀬小学校

平成26. 1. 末現在 58 ページ

年 齢	男	女	人 口			
72 歳	7	11	18			
73 歳	3	14	17			
74 歳	10	11	21			
75 歳	5	7	12			
76 歳	10	13	23			
77 歳	5	10	15			
78 歳	12	12	24			
79 歳	12	13	25			
80 歳	11	10	21			
81 歳	6	11	17			
82 歳	8	11	19			
83 歳	7	10	17			
84 歳	4	4	8			
85 歳	5	8	13			
86 歳	5	13	18			
87 歳	5	9	14			
88 歳	2	12	14			
89 歳	4	8	12			
90 歳	3	4	7			
91 歳	1	4	5			
92 歳	0	5	5			
93 歳	0	3	3			
94 歳	1	2	3			
95 歳	1	2	3			
96 歳	0	3	3			
97 歳	0	1	1			
98 歳	0	1	1			
99 歳	0	0	0			
100 歳	1	1	2			
101 歳	0	1	1			
102 歳	0	1	1			
103 歳	0	1	1			
合計	657	713	1,370			

校 区 別 年 齢 別 人 口 統 計 表

31

中川副小学校

平成26. 1. 末現在 59 ページ

年 齢	男	女	人 口	年 齢	男	女	人 口
0 歳	18	13	31	36 歳	16	17	33
1 歳	16	12	28	37 歳	25	26	51
2 歳	21	10	31	38 歳	13	13	26
3 歳	10	15	25	39 歳	26	11	37
4 歳	8	12	20	40 歳	22	24	46
5 歳	13	8	21	41 歳	19	13	32
6 歳	11	13	24	42 歳	24	23	47
7 歳	10	5	15	43 歳	12	15	27
8 歳	11	7	18	44 歳	18	23	41
9 歳	13	13	26	45 歳	15	22	37
10 歳	10	13	23	46 歳	18	27	45
11 歳	7	11	18	47 歳	18	16	34
12 歳	15	16	31	48 歳	28	25	53
13 歳	10	14	24	49 歳	27	31	58
14 歳	14	5	19	50 歳	20	18	38
15 歳	24	20	44	51 歳	22	12	34
16 歳	17	13	30	52 歳	16	19	35
17 歳	18	23	41	53 歳	21	18	39
18 歳	20	13	33	54 歳	28	21	49
19 歳	18	21	39	55 歳	28	14	42
20 歳	15	16	31	56 歳	25	18	43
21 歳	21	12	33	57 歳	13	14	27
22 歳	20	16	36	58 歳	19	23	42
23 歳	7	11	18	59 歳	23	27	50
24 歳	17	9	26	60 歳	29	24	53
25 歳	10	19	29	61 歳	23	28	51
26 歳	16	17	33	62 歳	21	25	46
27 歳	17	25	42	63 歳	37	27	64
28 歳	22	16	38	64 歳	25	30	55
29 歳	14	18	32	65 歳	36	31	67
30 歳	23	16	39	66 歳	34	26	60
31 歳	16	16	32	67 歳	17	15	32
32 歳	20	19	39	68 歳	16	17	33
33 歳	16	13	29	69 歳	16	32	48
34 歳	19	16	35	70 歳	22	18	40
35 歳	19	13	32	71 歳	26	24	50

校 区 別 年 齢 別 人 口 統 計 表

31 中川副小学校

平成26. 1. 末現在 60 ページ

年 齢	男	女	人 口			
72 歳	28	28	56			
73 歳	23	26	49			
74 歳	14	30	44			
75 歳	13	21	34			
76 歳	20	30	50			
77 歳	18	22	40			
78 歳	19	31	50			
79 歳	14	31	45			
80 歳	19	19	38			
81 歳	17	30	47			
82 歳	13	23	36			
83 歳	5	25	30			
84 歳	9	15	24			
85 歳	9	20	29			
86 歳	10	14	24			
87 歳	6	17	23			
88 歳	4	20	24			
89 歳	7	6	13			
90 歳	5	11	16			
91 歳	2	8	10			
92 歳	3	12	15			
93 歳	1	4	5			
94 歳	2	4	6			
95 歳	1	4	5			
96 歳	0	5	5			
97 歳	0	3	3			
98 歳	0	1	1			
99 歳	2	1	3			
100 歳	1	1	2			
101 歳	0	0	0			
102 歳	0	1	1			
合計	1,619	1,739	3,358			

校 区 別 年 齢 別 人 口 統 計 表

32 | 大詫間小学校

平成26. 1. 末現在 61 ページ

年 齢	男	女	人 口	年 齢	男	女	人 口
0 歳	9	7	16	36 歳	4	7	11
1 歳	7	3	10	37 歳	13	8	21
2 歳	1	4	5	38 歳	7	7	14
3 歳	7	5	12	39 歳	6	8	14
4 歳	5	4	9	40 歳	9	10	19
5 歳	5	3	8	41 歳	10	3	13
6 歳	1	4	5	42 歳	10	13	23
7 歳	6	5	11	43 歳	9	6	15
8 歳	6	3	9	44 歳	13	10	23
9 歳	4	4	8	45 歳	17	9	26
10 歳	3	4	7	46 歳	17	13	30
11 歳	7	8	15	47 歳	10	10	20
12 歳	4	4	8	48 歳	10	9	19
13 歳	4	7	11	49 歳	11	10	21
14 歳	7	6	13	50 歳	11	12	23
15 歳	14	12	26	51 歳	11	11	22
16 歳	11	10	21	52 歳	12	15	27
17 歳	10	7	17	53 歳	17	12	29
18 歳	10	8	18	54 歳	9	8	17
19 歳	11	11	22	55 歳	16	16	32
20 歳	8	4	12	56 歳	14	10	24
21 歳	7	7	14	57 歳	17	11	28
22 歳	5	3	8	58 歳	12	11	23
23 歳	7	8	15	59 歳	11	13	24
24 歳	6	10	16	60 歳	21	19	40
25 歳	8	5	13	61 歳	14	11	25
26 歳	5	10	15	62 歳	14	13	27
27 歳	9	7	16	63 歳	15	7	22
28 歳	13	11	24	64 歳	18	13	31
29 歳	14	5	19	65 歳	24	17	41
30 歳	12	7	19	66 歳	14	13	27
31 歳	13	2	15	67 歳	13	13	26
32 歳	5	2	7	68 歳	3	12	15
33 歳	3	5	8	69 歳	5	9	14
34 歳	9	6	15	70 歳	10	15	25
35 歳	6	5	11	71 歳	7	12	19

校 区 別 年 齢 別 人 口 統 計 表

32 | 大詫間小学校

平成26. 1. 末現在 62 ページ

年 齢	男	女	人 口			
72 歳	11	13	24			
73 歳	9	22	31			
74 歳	5	9	14			
75 歳	16	16	32			
76 歳	11	17	28			
77 歳	5	13	18			
78 歳	11	14	25			
79 歳	12	16	28			
80 歳	10	10	20			
81 歳	14	8	22			
82 歳	6	12	18			
83 歳	11	11	22			
84 歳	9	12	21			
85 歳	1	10	11			
86 歳	6	13	19			
87 歳	1	11	12			
88 歳	4	13	17			
89 歳	3	6	9			
90 歳	4	2	6			
91 歳	3	4	7			
92 歳	1	2	3			
93 歳	0	2	2			
94 歳	0	3	3			
95 歳	1	2	3			
96 歳	0	2	2			
97 歳	0	1	1			
98 歳	0	1	1			
99 歳	0	1	1			
100 歳	1	2	3			
合計	851	860	1,711			

校 区 別 年 齢 別 人 口 統 計 表

33

南川副小学校

平成26. 1. 末現在 63 ページ

年 齢	男	女	人 口	年 齢	男	女	人 口
0 歳	20	21	41	36 歳	46	25	71
1 歳	9	16	25	37 歳	41	33	74
2 歳	20	18	38	38 歳	29	37	66
3 歳	23	26	49	39 歳	41	37	78
4 歳	27	20	47	40 歳	31	29	60
5 歳	19	25	44	41 歳	30	41	71
6 歳	17	21	38	42 歳	47	35	82
7 歳	26	18	44	43 歳	36	43	79
8 歳	17	25	42	44 歳	35	44	79
9 歳	22	24	46	45 歳	31	36	67
10 歳	16	34	50	46 歳	56	50	106
11 歳	24	30	54	47 歳	35	39	74
12 歳	37	28	65	48 歳	52	34	86
13 歳	31	32	63	49 歳	38	39	77
14 歳	36	25	61	50 歳	32	40	72
15 歳	37	42	79	51 歳	34	41	75
16 歳	32	30	62	52 歳	39	43	82
17 歳	41	28	69	53 歳	30	32	62
18 歳	40	33	73	54 歳	38	41	79
19 歳	31	36	67	55 歳	49	49	98
20 歳	21	26	47	56 歳	46	47	93
21 歳	40	34	74	57 歳	33	53	86
22 歳	31	32	63	58 歳	55	48	103
23 歳	25	27	52	59 歳	56	33	89
24 歳	25	26	51	60 歳	54	55	109
25 歳	29	40	69	61 歳	38	56	94
26 歳	29	27	56	62 歳	51	51	102
27 歳	28	30	58	63 歳	53	49	102
28 歳	35	31	66	64 歳	58	53	111
29 歳	25	30	55	65 歳	51	52	103
30 歳	34	33	67	66 歳	56	52	108
31 歳	30	29	59	67 歳	29	38	67
32 歳	25	18	43	68 歳	17	34	51
33 歳	29	34	63	69 歳	50	37	87
34 歳	27	12	39	70 歳	34	49	83
35 歳	27	24	51	71 歳	38	59	97

校 区 別 年 齢 別 人 口 統 計 表

33 南川副小学校

平成26. 1. 末現在 64 ページ

年 齢	男	女	人 口			
72 歳	44	56	100			
73 歳	43	56	99			
74 歳	33	45	78			
75 歳	32	43	75			
76 歳	36	58	94			
77 歳	30	33	63			
78 歳	38	38	76			
79 歳	25	38	63			
80 歳	22	38	60			
81 歳	30	42	72			
82 歳	18	30	48			
83 歳	19	32	51			
84 歳	14	42	56			
85 歳	16	21	37			
86 歳	13	33	46			
87 歳	10	29	39			
88 歳	13	28	41			
89 歳	12	24	36			
90 歳	8	13	21			
91 歳	7	17	24			
92 歳	2	14	16			
93 歳	2	14	16			
94 歳	1	9	10			
95 歳	2	7	9			
96 歳	1	9	10			
97 歳	1	5	6			
98 歳	0	2	2			
99 歳	0	1	1			
100 歳	0	0	0			
101 歳	0	0	0			
102 歳	0	0	0			
103 歳	0	1	1			
合計	2,946	3,297	6,243			

校 区 別 年 齢 別 人 口 統 計 表

34 西川副小学校

平成26. 1. 末現在 65 ページ

年 齢	男	女	人 口	年 齢	男	女	人 口
0 歳	41	33	74	36 歳	46	34	80
1 歳	31	33	64	37 歳	32	41	73
2 歳	30	23	53	38 歳	35	26	61
3 歳	30	26	56	39 歳	43	40	83
4 歳	24	31	55	40 歳	35	36	71
5 歳	29	27	56	41 歳	40	40	80
6 歳	28	26	54	42 歳	34	33	67
7 歳	16	22	38	43 歳	38	24	62
8 歳	24	28	52	44 歳	36	35	71
9 歳	19	25	44	45 歳	30	32	62
10 歳	23	23	46	46 歳	37	42	79
11 歳	32	28	60	47 歳	23	36	59
12 歳	19	31	50	48 歳	35	38	73
13 歳	21	31	52	49 歳	45	22	67
14 歳	26	32	58	50 歳	27	31	58
15 歳	24	31	55	51 歳	39	42	81
16 歳	22	20	42	52 歳	36	40	76
17 歳	30	30	60	53 歳	33	47	80
18 歳	25	24	49	54 歳	22	36	58
19 歳	27	30	57	55 歳	57	43	100
20 歳	29	27	56	56 歳	30	41	71
21 歳	24	24	48	57 歳	39	37	76
22 歳	29	30	59	58 歳	49	51	100
23 歳	30	25	55	59 歳	35	36	71
24 歳	20	26	46	60 歳	50	48	98
25 歳	28	33	61	61 歳	41	51	92
26 歳	33	31	64	62 歳	43	45	88
27 歳	34	34	68	63 歳	56	50	106
28 歳	40	39	79	64 歳	67	53	120
29 歳	35	33	68	65 歳	45	52	97
30 歳	32	25	57	66 歳	53	56	109
31 歳	42	41	83	67 歳	34	34	68
32 歳	42	46	88	68 歳	24	32	56
33 歳	31	41	72	69 歳	30	34	64
34 歳	38	27	65	70 歳	25	36	61
35 歳	28	34	62	71 歳	31	45	76

校 区 別 年 齢 別 人 口 統 計 表

34 西川副小学校

平成26. 1. 末現在 66 ページ

年 齢	男	女	人 口			
72 歳	37	38	75			
73 歳	29	41	70			
74 歳	29	33	62			
75 歳	24	26	50			
76 歳	43	43	86			
77 歳	19	30	49			
78 歳	30	38	68			
79 歳	23	29	52			
80 歳	33	24	57			
81 歳	19	34	53			
82 歳	16	23	39			
83 歳	15	37	52			
84 歳	20	23	43			
85 歳	15	19	34			
86 歳	14	27	41			
87 歳	10	17	27			
88 歳	7	17	24			
89 歳	5	7	12			
90 歳	5	13	18			
91 歳	0	13	13			
92 歳	2	11	13			
93 歳	2	9	11			
94 歳	0	2	2			
95 歳	1	6	7			
96 歳	5	2	7			
97 歳	0	2	2			
98 歳	1	3	4			
99 歳	1	2	3			
100 歳	0	2	2			
101 歳	1	0	1			
102 歳	0	1	1			
103 歳	0	1	1			
合計	2,817	3,062	5,879			

校 区 別 年 齢 別 人 口 統 計 表

35 東与賀小学校

平成26. 1. 末現在 67 ページ

年 齢	男	女	人 口	年 齢	男	女	人 口
0 歳	42	47	89	36 歳	62	51	113
1 歳	42	40	82	37 歳	52	59	111
2 歳	46	45	91	38 歳	57	55	112
3 歳	38	45	83	39 歳	73	80	153
4 歳	41	50	91	40 歳	55	71	126
5 歳	52	39	91	41 歳	56	57	113
6 歳	37	47	84	42 歳	71	51	122
7 歳	53	42	95	43 歳	53	66	119
8 歳	51	48	99	44 歳	53	59	112
9 歳	64	44	108	45 歳	67	50	117
10 歳	51	57	108	46 歳	53	56	109
11 歳	53	43	96	47 歳	40	53	93
12 歳	50	51	101	48 歳	63	65	128
13 歳	61	56	117	49 歳	58	52	110
14 歳	62	50	112	50 歳	52	49	101
15 歳	54	52	106	51 歳	53	52	105
16 歳	45	59	104	52 歳	62	55	117
17 歳	53	49	102	53 歳	53	49	102
18 歳	57	48	105	54 歳	49	55	104
19 歳	29	47	76	55 歳	55	56	111
20 歳	41	42	83	56 歳	49	56	105
21 歳	35	37	72	57 歳	48	53	101
22 歳	36	55	91	58 歳	53	68	121
23 歳	28	42	70	59 歳	58	62	120
24 歳	30	42	72	60 歳	60	60	120
25 歳	36	37	73	61 歳	61	50	111
26 歳	38	44	82	62 歳	60	71	131
27 歳	49	42	91	63 歳	72	68	140
28 歳	56	49	105	64 歳	68	60	128
29 歳	47	56	103	65 歳	59	82	141
30 歳	63	50	113	66 歳	53	48	101
31 歳	42	63	105	67 歳	53	54	107
32 歳	46	46	92	68 歳	28	29	57
33 歳	54	52	106	69 歳	48	47	95
34 歳	60	44	104	70 歳	36	51	87
35 歳	57	61	118	71 歳	43	36	79

校 区 別 年 齢 別 人 口 統 計 表

35 東与賀小学校

平成26 . 1 . 末現在 68 ページ

年 齢	男	女	人 口			
72 歳	41	53	94			
73 歳	37	43	80			
74 歳	27	38	65			
75 歳	38	37	75			
76 歳	30	48	78			
77 歳	20	52	72			
78 歳	34	41	75			
79 歳	31	38	69			
80 歳	22	43	65			
81 歳	30	33	63			
82 歳	18	39	57			
83 歳	23	36	59			
84 歳	19	43	62			
85 歳	16	30	46			
86 歳	13	23	36			
87 歳	10	33	43			
88 歳	8	30	38			
89 歳	10	25	35			
90 歳	4	23	27			
91 歳	2	12	14			
92 歳	3	15	18			
93 歳	4	11	15			
94 歳	3	10	13			
95 歳	1	3	4			
96 歳	2	4	6			
97 歳	0	5	5			
98 歳	0	3	3			
99 歳	0	3	3			
100 歳	1	0	1			
101 歳	0	0	0			
102 歳	0	0	0			
103 歳	0	1	1			
104 歳	0	0	0			
105 歳	0	1	1			
合計	4,132	4,533	8,665			

校 区 別 年 齢 別 人 口 統 計 表

36

思齊小学校

平成26. 1. 末現在 69 ページ

年 齢	男	女	人 口	年 齢	男	女	人 口
0 歳	45	38	83	36 歳	55	62	117
1 歳	41	40	81	37 歳	44	59	103
2 歳	50	39	89	38 歳	43	51	94
3 歳	45	46	91	39 歳	54	66	120
4 歳	40	38	78	40 歳	53	55	108
5 歳	39	41	80	41 歳	52	50	102
6 歳	39	47	86	42 歳	50	38	88
7 歳	38	46	84	43 歳	52	54	106
8 歳	42	39	81	44 歳	60	44	104
9 歳	31	35	66	45 歳	55	65	120
10 歳	48	43	91	46 歳	53	65	118
11 歳	44	51	95	47 歳	51	49	100
12 歳	49	54	103	48 歳	54	51	105
13 歳	58	39	97	49 歳	63	53	116
14 歳	53	34	87	50 歳	49	55	104
15 歳	47	41	88	51 歳	52	56	108
16 歳	45	43	88	52 歳	50	41	91
17 歳	44	38	82	53 歳	58	54	112
18 歳	48	40	88	54 歳	48	69	117
19 歳	48	50	98	55 歳	63	57	120
20 歳	30	51	81	56 歳	62	60	122
21 歳	52	49	101	57 歳	55	53	108
22 歳	34	39	73	58 歳	66	54	120
23 歳	45	40	85	59 歳	56	51	107
24 歳	42	46	88	60 歳	59	59	118
25 歳	45	53	98	61 歳	60	53	113
26 歳	50	49	99	62 歳	43	74	117
27 歳	45	40	85	63 歳	66	57	123
28 歳	56	57	113	64 歳	52	67	119
29 歳	60	50	110	65 歳	75	56	131
30 歳	39	52	91	66 歳	69	80	149
31 歳	43	46	89	67 歳	36	38	74
32 歳	47	47	94	68 歳	23	39	62
33 歳	41	49	90	69 歳	31	48	79
34 歳	40	59	99	70 歳	51	50	101
35 歳	54	47	101	71 歳	30	49	79

校 区 別 年 齢 別 人 口 統 計 表

36 思齊小学校

平成26. 1. 末現在 70 ページ

年 齢	男	女	人 口	年 齢	男	女	人 口
72 歳	39	56	95	**総計**	111,270	124,964	236,234
73 歳	41	38	79				
74 歳	30	47	77				
75 歳	23	41	64				
76 歳	30	54	84				
77 歳	29	44	73				
78 歳	43	46	89				
79 歳	35	51	86				
80 歳	27	43	70				
81 歳	27	44	71				
82 歳	21	28	49				
83 歳	28	28	56				
84 歳	18	41	59				
85 歳	15	31	46				
86 歳	18	25	43				
87 歳	14	24	38				
88 歳	8	22	30				
89 歳	3	23	26				
90 歳	2	19	21				
91 歳	5	13	18				
92 歳	3	13	16				
93 歳	1	13	14				
94 歳	0	2	2				
95 歳	1	9	10				
96 歳	1	5	6				
97 歳	0	6	6				
98 歳	0	4	4				
99 歳	0	2	2				
100 歳	0	1	1				
101 歳	0	0	0				
102 歳	0	1	1				
103 歳	0	1	1				
104 歳	0	0	0				
105 歳	0	1	1				
合計	3,972	4,374	8,346				

年 齡 別 人 口 統 計 表

佐賀市

平成26 . 1 . 末現在 1 ページ

年 齢	男	女	人 口		年 齢	男	女	人 口
0 歳	1,055	981	2,036		20 歳	1,234	1,223	2,457
1 歳	1,148	1,013	2,161		21 歳	1,366	1,205	2,571
2 歳	1,181	1,050	2,231		22 歳	1,215	1,266	2,481
3 歳	1,086	1,062	2,148		23 歳	1,161	1,168	2,329
4 歳	1,076	1,055	2,131		24 歳	1,154	1,222	2,376
合計	5,546	5,161	10,707		**合計**	6,130	6,084	12,214
5 歳	1,130	1,085	2,215		25 歳	1,161	1,262	2,423
6 歳	1,041	1,075	2,116		26 歳	1,177	1,273	2,450
7 歳	1,120	1,014	2,134		27 歳	1,266	1,355	2,621
8 歳	1,079	1,074	2,153		28 歳	1,277	1,378	2,655
9 歳	1,135	1,067	2,202		29 歳	1,310	1,376	2,686
合計	5,505	5,315	10,820		**合計**	6,191	6,644	12,835
10 歳	1,117	1,074	2,191		30 歳	1,321	1,368	2,689
11 歳	1,155	1,165	2,320		31 歳	1,384	1,458	2,842
12 歳	1,186	1,164	2,350		32 歳	1,385	1,414	2,799
13 歳	1,277	1,252	2,529		33 歳	1,405	1,463	2,868
14 歳	1,254	1,117	2,371		34 歳	1,413	1,442	2,855
合計	5,989	5,772	11,761		**合計**	6,908	7,145	14,053
15 歳	1,235	1,218	2,453		35 歳	1,435	1,440	2,875
16 歳	1,222	1,242	2,464		36 歳	1,483	1,540	3,023
17 歳	1,316	1,232	2,548		37 歳	1,480	1,605	3,085
18 歳	1,360	1,196	2,556		38 歳	1,563	1,577	3,140
19 歳	1,215	1,279	2,494		39 歳	1,657	1,701	3,358
合計	6,348	6,167	12,515		**合計**	7,618	7,863	15,481

年 齡 別 人 口 統 計 表

佐賀市

平成26 . 1 . 末現在 2 ページ

年 齢	男	女	人 口		年 齢	男	女	人 口
40 歳	1,572	1,699	3,271		60 歳	1,619	1,724	3,343
41 歳	1,564	1,626	3,190		61 歳	1,607	1,731	3,338
42 歳	1,610	1,600	3,210		62 歳	1,645	1,836	3,481
43 歳	1,525	1,530	3,055		63 歳	1,774	1,866	3,640
44 歳	1,452	1,588	3,040		64 歳	1,874	2,009	3,883
合計	7,723	8,043	15,766		**合計**	8,519	9,166	17,685
45 歳	1,524	1,603	3,127		65 歳	1,818	1,973	3,791
46 歳	1,486	1,626	3,112		66 歳	1,719	1,880	3,599
47 歳	1,218	1,353	2,571		67 歳	1,191	1,404	2,595
48 歳	1,439	1,566	3,005		68 歳	953	1,156	2,109
49 歳	1,394	1,573	2,967		69 歳	1,188	1,461	2,649
合計	7,061	7,721	14,782		**合計**	6,869	7,874	14,743
50 歳	1,417	1,523	2,940		70 歳	1,158	1,478	2,636
51 歳	1,386	1,492	2,878		71 歳	1,164	1,485	2,649
52 歳	1,389	1,517	2,906		72 歳	1,210	1,580	2,790
53 歳	1,411	1,530	2,941		73 歳	1,116	1,452	2,568
54 歳	1,318	1,531	2,849		74 歳	1,033	1,326	2,359
合計	6,921	7,593	14,514		**合計**	5,681	7,321	13,002
55 歳	1,535	1,578	3,113		75 歳	921	1,161	2,082
56 歳	1,359	1,458	2,817		76 歳	1,026	1,456	2,482
57 歳	1,396	1,617	3,013		77 歳	887	1,254	2,141
58 歳	1,555	1,633	3,188		78 歳	953	1,295	2,248
59 歳	1,549	1,619	3,168		79 歳	895	1,331	2,226
合計	7,394	7,905	15,299		**合計**	4,682	6,497	11,179

年 齢 別 人 口 統 計 表

佐賀市

平成26 . 1 . 末現在 3 ページ

年 齢	男	女	人 口	年 齢	男	女	人 口
80 歳	781	1,274	2,055	100 歳	7	44	51
81 歳	797	1,356	2,153	101 歳	4	20	24
82 歳	749	1,196	1,945	102 歳	3	23	26
83 歳	643	1,073	1,716	103 歳	2	14	16
84 歳	584	1,099	1,683	104 歳	1	5	6
合計	3,554	5,998	9,552	**合計**	17	106	123
85 歳	496	975	1,471	105 歳	1	2	3
86 歳	428	830	1,258	106 歳	0	4	4
87 歳	385	826	1,211	107 歳	0	0	0
88 歳	358	797	1,155	108 歳	0	1	1
89 歳	245	622	867	**合計**	1	7	8
合計	1,912	4,050	5,962	**総計**	111,270	124,964	236,234
90 歳	213	555	768				
91 歳	143	432	575				
92 歳	105	390	495				
93 歳	70	324	394				
94 歳	56	245	301				
合計	587	1,946	2,533				
95 歳	37	164	201				
96 歳	33	142	175				
97 歳	23	124	147				
98 歳	15	104	119				
99 歳	6	52	58				
合計	114	586	700				

町・丁目・大字別人口統計表

平成26. 1. 末現在 1 ページ

町・丁目・大字名	世帯数	人口	男	女	町・丁目・大字名	世帯数	人口	男	女
駅前中央一丁目	261	518	244	274	多布施二丁目	374	814	357	457
駅前中央二丁目	444	925	424	501	多布施三丁目	469	1,113	520	593
駅前中央三丁目	334	690	330	360	多布施四丁目	745	1,578	700	878
大財一丁目	169	324	148	176	天神一丁目	205	434	195	239
大財二丁目	391	773	354	419	天神二丁目	336	667	299	368
大財三丁目	251	544	237	307	天神三丁目	0	0	0	0
大財四丁目	288	532	245	287	天祐一丁目	425	921	425	496
大財五丁目	251	561	263	298	天祐二丁目	296	691	328	363
大財六丁目	513	1,196	549	647	唐人一丁目	262	562	257	305
神園一丁目	59	154	73	81	唐人二丁目	106	193	88	105
神園二丁目	286	624	297	327	西田代一丁目	181	345	168	177
神園三丁目	386	871	403	468	西田代二丁目	145	258	117	141
神園四丁目	210	418	186	232	日の出一丁目	651	1,367	658	709
神園五丁目	261	571	273	298	日の出二丁目	0	0	0	0
神園六丁目	196	375	170	205	松原一丁目	105	254	115	139
神野西一丁目	147	345	155	190	松原二丁目	193	409	175	234
神野西二丁目	284	625	301	324	松原三丁目	58	112	57	55
神野西三丁目	407	966	451	515	松原四丁目	296	549	229	320
神野西四丁目	429	1,086	529	557	水ヶ江一丁目	354	771	356	415
神野東一丁目	258	600	266	334	水ヶ江二丁目	364	801	359	442
神野東二丁目	178	331	163	168	水ヶ江三丁目	184	438	207	231
神野東三丁目	274	535	258	277	水ヶ江四丁目	278	723	354	369
神野東四丁目	256	575	289	286	水ヶ江五丁目	274	646	294	352
材木一丁目	76	146	56	90	水ヶ江六丁目	309	695	308	387
材木二丁目	161	353	163	190	八戸一丁目	160	379	171	208
城内一丁目	177	377	184	193	八戸二丁目	255	581	271	310
城内二丁目	197	388	183	205	八戸溝一丁目	249	632	305	327
白山一丁目	223	536	245	291	八戸溝二丁目	231	533	245	288
白山二丁目	154	298	136	162	八戸溝三丁目	218	512	251	261
末広一丁目	440	1,140	536	604	若宮一丁目	755	1,773	805	968
末広二丁目	420	847	423	424	若宮二丁目	405	904	410	494
田代一丁目	340	658	298	360	若宮三丁目	618	1,402	616	786
田代二丁目	388	807	362	445	若楠一丁目	201	520	240	280
多布施一丁目	331	684	320	364	若楠二丁目	330	823	406	417

町・丁目・大字別人口統計表

平成26. 1. 末現在 2 ページ

町・丁目・大字名	世帯数	人口	男	女	町・丁目・大字名	世帯数	人口	男	女
若楠三丁目	427	1,132	539	593	兵庫南四丁目	291	744	334	410
高木瀬東一丁目	374	918	427	491	南佐賀一丁目	321	707	343	364
高木瀬東二丁目	332	815	367	448	南佐賀二丁目	282	722	341	381
高木瀬東三丁目	419	1,056	485	571	南佐賀三丁目	332	740	354	386
高木瀬東四丁目	485	1,058	474	584	新栄東一丁目	75	195	82	113
高木瀬東五丁目	452	1,053	493	560	新栄東二丁目	160	435	208	227
高木瀬東六丁目	587	1,131	461	670	新栄東三丁目	174	424	198	226
高木瀬西一丁目	117	256	114	142	新栄東四丁目	306	774	345	429
高木瀬西二丁目	390	987	490	497	新栄西一丁目	219	527	247	280
高木瀬西三丁目	281	681	305	376	新栄西二丁目	160	458	223	235
高木瀬西四丁目	420	1,050	516	534	兵庫北一丁目	486	1,263	607	656
高木瀬西五丁目	439	1,077	505	572	兵庫北二丁目	644	1,329	626	703
高木瀬西六丁目	20	37	18	19	兵庫北三丁目	225	521	233	288
鍋島一丁目	671	1,801	870	931	兵庫北四丁目	79	215	102	113
鍋島二丁目	623	1,634	757	877	兵庫北五丁目	274	762	362	400
鍋島三丁目	594	1,324	629	695	兵庫北六丁目	228	461	224	237
鍋島四丁目	339	745	354	391	兵庫北七丁目	276	681	331	350
鍋島五丁目	420	927	392	535	愛敬町	205	331	170	161
鍋島六丁目	490	1,136	572	564	赤松町	332	609	283	326
開成一丁目	521	1,266	517	749	朝日町	322	779	361	418
開成二丁目	368	963	454	509	伊勢町	409	845	391	454
開成三丁目	198	551	271	280	今宿町	242	544	238	306
開成四丁目	141	345	154	191	駅南本町	235	457	198	259
開成五丁目	331	878	430	448	大財北町	147	382	194	188
開成六丁目	375	997	480	517	鬼丸町	640	1,523	716	807
光一丁目	350	771	359	412	御本町	212	594	277	317
光二丁目	468	1,083	484	599	川原町	74	179	80	99
光三丁目	272	826	357	469	呉服元町	186	351	163	188
木原一丁目	539	1,346	639	707	紺屋町	151	304	146	158
木原二丁目	571	1,307	597	710	栄町	60	93	42	51
木原三丁目	331	886	411	475	道祖元町	135	250	129	121
兵庫南一丁目	629	1,673	802	871	下田町	195	445	200	245
兵庫南二丁目	534	1,275	613	662	昭栄町	295	734	333	401
兵庫南三丁目	456	1,220	546	674	新生町	303	808	405	403

町・丁目・大字別人口統計表

平成26. 1. 末現在 3 ページ

町・丁目・大字名	世帯数	人口	男	女	町・丁目・大字名	世帯数	人口	男	女
新中町	182	425	198	227	北川副町大字江上	266	800	388	412
成章町	115	212	88	124	北川副町大字木原	0	0	0	0
高木町	268	568	248	320	北川副町大字光法	870	2,103	955	1,148
高木瀬団地	240	320	132	188	北川副町大字新郷	221	571	279	292
中央本町	91	193	90	103	巨勢町大字高尾	373	919	429	490
天祐団地	287	439	169	270	巨勢町大字修理田	385	979	490	489
中折町	317	731	327	404	巨勢町大字東西	83	235	101	134
長瀬町	368	807	369	438	巨勢町大字牛島	1,197	2,927	1,405	1,522
中の小路	162	326	154	172	兵庫町大字渚	418	1,103	532	571
中の館町	266	668	310	358	兵庫町大字西渚	50	135	62	73
西魚町	81	173	80	93	兵庫町大字藤木	333	1,012	497	515
八幡小路	143	318	138	180	兵庫町大字瓦町	287	788	359	429
八丁畷町	191	368	184	184	兵庫町大字若宮	384	1,055	512	543
東佐賀町	468	1,028	446	582	高木瀬町大字東高木	315	831	386	445
堀川町	269	597	262	335	高木瀬町大字長瀬	739	1,865	903	962
緑小路	79	150	81	69	鍋島町大字八戸溝	1,360	3,567	1,692	1,875
柳町	94	185	88	97	鍋島町大字森田	736	1,971	981	990
与賀町	351	675	326	349	鍋島町大字鍋島	207	525	250	275
六座町	287	636	277	359	鍋島町大字蛸久	745	1,916	906	1,010
西田代町	3	4	1	3	鍋島町大字八戸	693	1,853	907	946
新郷本町	591	1,472	669	803	金立町大字金立	1,268	2,620	1,303	1,317
嘉瀬町大字荻野	409	1,114	527	587	金立町大字薬師丸	148	428	195	233
嘉瀬町大字中原	843	1,966	903	1,063	金立町大字千布	649	1,735	830	905
嘉瀬町大字扇町	378	904	394	510	久保泉町大字上和泉	276	824	398	426
嘉瀬町大字十五	390	1,101	518	583	久保泉町大字下和泉	421	1,065	513	552
西与賀町大字高太郎	296	885	425	460	久保泉町大字川久保	840	1,936	921	1,015
西与賀町大字厘外	604	1,322	647	675	蓮池町大字蓮池	249	675	303	372
西与賀町大字相応津	110	334	159	175	蓮池町大字見島	144	380	182	198
西与賀町字今津	116	261	108	153	蓮池町大字小松	190	463	210	253
本庄町大字本庄	3,110	6,135	3,068	3,067	蓮池町大字古賀	66	201	91	110
本庄町大字鹿子	404	1,059	525	534	諸富町大字大堂	449	1,223	603	620
本庄町大字正里	67	180	87	93	諸富町大字徳富	1,303	3,588	1,686	1,902
本庄町大字袋	1,092	2,629	1,241	1,388	諸富町大字諸富津	492	1,107	508	599
本庄町大字末次	869	2,057	961	1,096	諸富町大字寺井津	333	887	439	448

町・丁目・大字別人口統計表

平成26. 1. 未現在 4 ページ

町・丁目・大字名	世帯数	人口	男	女	町・丁目・大字名	世帯数	人口	男	女
諸富町大字為重	862	2,634	1,242	1,392	富士町大字松瀬	35	99	47	52
諸富町大字山領	611	1,680	809	871	富士町大字梅野	0	0	0	0
大和町大字尼寺	2,707	7,053	3,330	3,723	三瀬村三瀬	275	667	311	356
大和町大字久池井	3,148	8,170	3,831	4,339	三瀬村藤原	140	442	214	228
大和町大字八反原	29	87	37	50	三瀬村杠	84	261	132	129
大和町大字川上	667	1,808	877	931	川副町大字犬井道	1,169	3,635	1,715	1,920
大和町大字東山田	599	1,898	890	1,008	川副町大字鹿江	942	2,608	1,231	1,377
大和町大字池上	289	946	435	511	川副町大字南里	715	1,939	944	995
大和町大字久留間	497	1,338	644	694	川副町大字西古賀	631	1,889	888	1,001
大和町大字梅野	235	658	325	333	川副町大字小々森	650	2,051	985	1,066
大和町大字名尾	36	93	51	42	川副町大字福富	553	1,383	668	715
大和町大字松瀬	167	479	239	240	川副町大字早津江津	218	596	269	327
富士町大字市川	74	275	136	139	川副町大字早津江	485	1,379	682	697
富士町大字内野	149	281	154	127	川副町大字大詫間	525	1,711	851	860
富士町大字大串	56	196	98	98	東与賀町大字下古賀	1,214	3,767	1,797	1,970
富士町大字大野	8	17	9	8	東与賀町大字田中	928	2,950	1,407	1,543
富士町大字小副川	235	650	310	340	東与賀町大字飯盛	673	1,948	928	1,020
富士町大字鎌原	14	36	17	19	久保田町大字徳万	994	2,744	1,303	1,441
富士町大字上合瀬	28	96	47	49	久保田町大字新田	666	2,074	1,005	1,069
富士町大字上熊川	123	288	129	159	久保田町大字久富	670	1,963	907	1,056
富士町大字上無津呂	74	194	101	93	久保田町大字久保田	417	1,326	647	679
富士町大字栗並	45	148	74	74	久保田町大字江戸	85	239	110	129
富士町大字古場	54	139	71	68					
富士町大字下合瀬	29	93	45	48	**総計**	95,512	236,234	111,270	124,964
富士町大字下熊川	60	172	78	94					
富士町大字下無津呂	62	159	75	84					
富士町大字杉山	38	129	58	71					
富士町大字関屋	74	258	119	139					
富士町大字苜木	21	46	20	26					
富士町大字中原	38	108	49	59					
富士町大字畑瀬	6	15	5	10					
富士町大字藤瀬	25	57	24	33					
富士町大字古湯	184	497	228	269					
富士町大字麻那古	57	172	88	84					