

住民基本台帳月報

(第1表) 人口, 世帯数

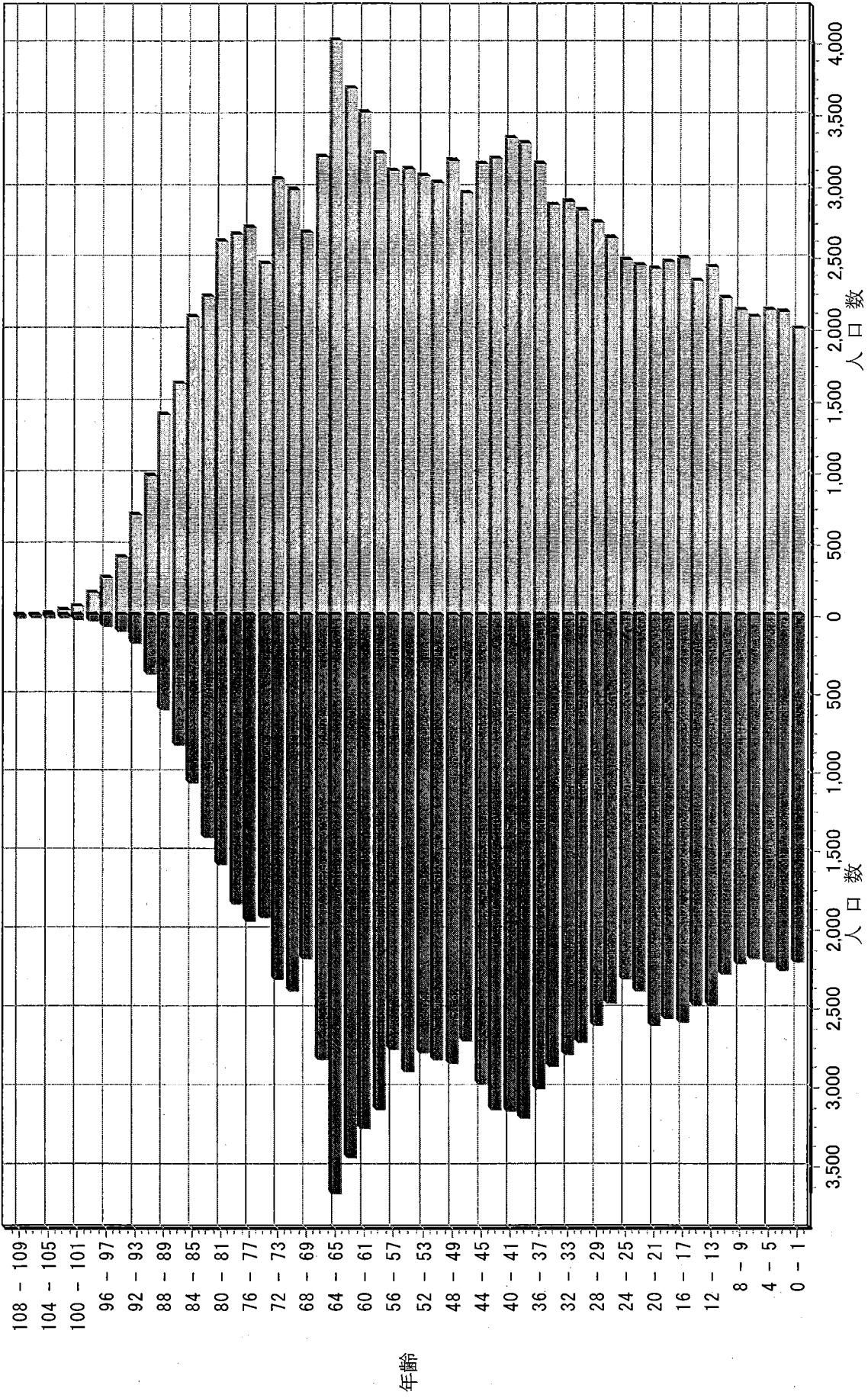
平成25年12月分

人 口			
区分	男	女	計
日本人	110,758	124,244	235,002
外国人	533	761	1,294
計	111,291	125,005	236,296

世 帯 数			
日本人のみ	外国人のみ	混合	計
94,549	681	280	95,510

人口ピラミッド

平成25. 12. 末現在



校 区 別 男 女 統 計 表

平成25 . 12 . 末現在 1 ページ

校区(小学校)名	校区コード	世帯数	人 口	男	女
勸興小学校	01	3,167	6,529	2,960	3,569
循誘小学校	02	4,264	8,894	4,013	4,881
日新小学校	03	4,261	9,555	4,453	5,102
赤松小学校	04	3,614	8,042	3,734	4,308
神野小学校	05	5,293	11,518	5,363	6,155
西与賀小学校	06	2,504	6,056	2,813	3,243
嘉瀬小学校	07	2,005	5,053	2,327	2,726
巨勢小学校	08	1,950	4,846	2,329	2,517
兵庫小学校	09	5,840	14,828	7,034	7,794
高木瀬小学校	10	5,838	13,880	6,466	7,414
北川副小学校	11	5,039	12,379	5,742	6,637
本庄小学校	12	5,563	12,094	5,901	6,193
鍋島小学校	13	5,332	13,264	6,333	6,931
金立小学校	14	2,054	4,745	2,313	2,432
久保泉小学校	15	1,538	3,825	1,827	1,998
芙蓉小学校	16	646	1,718	784	934
新栄小学校	17	3,096	7,475	3,505	3,970
若楠小学校	18	3,693	8,292	3,828	4,464
開成小学校	19	3,867	9,896	4,611	5,285
諸富北小学校	20	2,242	5,933	2,805	3,128
諸富南小学校	21	1,802	5,187	2,480	2,707
春日小学校	22	3,165	8,281	3,880	4,401
川上小学校	23	2,059	6,000	2,850	3,150
松梅小学校	24	366	1,057	528	529
春日北小学校	25	2,795	7,211	3,411	3,800
富士南小学校	26	0	0	0	0
富士小学校	27	1,008	2,736	1,298	1,438
北山小学校	28	339	993	494	499
北山東部小学校	29	143	405	195	210
三瀬小学校	30	504	1,378	665	713
中川副小学校	31	1,252	3,363	1,621	1,742
大詫間小学校	32	525	1,713	851	862
南川副小学校	33	2,107	6,249	2,948	3,301
西川副小学校	34	1,993	5,889	2,823	3,066

校 区 別 ・ 町 ・ 丁 目 ・ 大 字 別 人 口 統 計 表

01 勸興小学校

平成25 . 12 . 末現在 1 ページ

町・丁目・大字名	世帯数	人口	男	女
駅前中央一丁目	26	37	17	20
大財一丁目	74	144	64	80
大財三丁目	63	169	80	89
白山一丁目	223	533	244	289
白山二丁目	153	294	133	161
多布施一丁目	329	683	320	363
多布施二丁目	379	810	353	457
天神一丁目	205	435	195	240
天神二丁目	30	60	29	31
唐人一丁目	263	569	263	306
唐人二丁目	107	192	88	104
松原一丁目	105	259	117	142
松原二丁目	193	413	178	235
愛敬町	208	334	171	163
駅南本町	235	457	197	260
呉服元町	64	92	37	55
成章町	114	209	87	122
中央本町	92	197	94	103
中の小路	161	326	155	171
八幡小路	143	316	138	178
*** 小計 ***	3,167	6,529	2,960	3,569

校 区 別 ・ 町 ・ 丁 目 ・ 大 字 別 人 口 統 計 表

02 循誘小学校

平成25 . 12 . 末現在 2 ページ

町・丁目・大字名	世帯数	人口	男	女
駅前中央三丁目	29	51	26	25
大財一丁目	95	181	84	97
大財二丁目	391	772	353	419
大財三丁目	189	375	157	218
大財四丁目	285	529	240	289
大財五丁目	252	565	263	302
大財六丁目	516	1,199	552	647
材木一丁目	78	150	59	91
材木二丁目	161	359	164	195
田代一丁目	337	653	296	357
田代二丁目	388	806	361	445
松原三丁目	59	108	54	54
松原四丁目	193	379	155	224
愛敬町	2	2	1	1
朝日町	39	77	40	37
今宿町	45	108	51	57
大財北町	19	31	16	15
呉服元町	121	257	125	132
紺屋町	152	307	147	160
高木町	266	562	246	316
東佐賀町	465	1,027	445	582
柳町	94	185	88	97
巨勢町大字牛島	88	211	90	121
** 小計 **	4,264	8,894	4,013	4,881

校 区 別 ・ 町 ・ 丁 目 ・ 大 字 別 人 口 統 計 表

03 日新小学校

平成25 . 12 . 末現在 3 ページ

町・丁目・大字名	世帯数	人口	男	女
末広一丁目	438	1,138	535	603
末広二丁目	140	287	152	135
多布施三丁目	472	1,119	523	596
西田代一丁目	180	346	168	178
西田代二丁目	144	260	118	142
八戸一丁目	164	385	174	211
八戸二丁目	262	594	276	318
伊勢町	406	846	390	456
川原町	69	168	75	93
道祖元町	135	250	129	121
下田町	193	445	198	247
昭栄町	294	736	335	401
新生町	97	237	133	104
中折町	297	689	308	381
長瀬町	367	805	367	438
西魚町	80	172	80	92
与賀町	233	438	214	224
六座町	287	636	277	359
西田代町	3	4	1	3
** 小計 **	4,261	9,555	4,453	5,102

校 区 別 ・ 町 ・ 丁 目 ・ 大 字 別 人 口 統 計 表

04 赤松小学校

平成25 . 12 . 末現在 4 ページ

町・丁目・大字名	世帯数	人口	男	女
城内一丁目	178	381	188	193
城内二丁目	196	389	182	207
松原三丁目	4	10	4	6
松原四丁目	106	173	75	98
水ヶ江一丁目	354	772	355	417
水ヶ江二丁目	367	803	359	444
水ヶ江三丁目	183	434	206	228
水ヶ江四丁目	282	731	357	374
水ヶ江五丁目	181	456	211	245
水ヶ江六丁目	57	111	49	62
赤松町	330	606	282	324
朝日町	71	139	65	74
今宿町	10	19	9	10
鬼丸町	634	1,506	705	801
川原町	5	11	5	6
中の館町	267	668	310	358
堀川町	268	594	260	334
与賀町	121	239	112	127
** 小計 **	3,614	8,042	3,734	4,308

校 区 別 ・ 町 ・ 丁 目 ・ 大 字 別 人 口 統 計 表

05 神野小学校

平成25 . 12 . 末現在 5 ページ

町・丁目・大字名	世帯数	人口	男	女
駅前中央一丁目	235	481	227	254
駅前中央二丁目	443	926	424	502
駅前中央三丁目	188	399	197	202
神園一丁目	60	155	74	81
神園二丁目	288	626	300	326
神園三丁目	286	701	313	388
神園四丁目	209	418	185	233
神園五丁目	210	454	216	238
神園六丁目	55	86	41	45
神野西一丁目	147	345	155	190
神野西二丁目	282	619	297	322
神野西三丁目	406	963	449	514
神野西四丁目	433	1,084	528	556
神野東一丁目	259	602	267	335
神野東二丁目	178	330	164	166
神野東三丁目	233	449	225	224
神野東四丁目	227	508	252	256
多布施四丁目	750	1,592	703	889
天神二丁目	308	613	273	340
栄町	61	94	42	52
新中町	35	73	31	42
** 小計 **	5,293	11,518	5,363	6,155

校 区 別 ・ 町 ・ 丁 目 ・ 大 字 別 人 口 統 計 表

06 西与賀小学校

平成25 . 12 . 末現在 6 ページ

町・丁目・大字名	世帯数	人口	男	女
末広二丁目	283	557	270	287
光一丁目	349	767	357	410
光二丁目	463	1,074	479	595
光三丁目	267	807	348	459
嘉瀬町大字十五	10	34	14	20
西与賀町大字高太郎	295	888	427	461
西与賀町大字厘外	607	1,327	647	680
西与賀町大字相応津	113	338	161	177
西与賀町字今津	117	264	110	154
** 小計 **	2,504	6,056	2,813	3,243

校 区 別 ・ 町 ・ 丁 目 ・ 大 字 別 人 口 統 計 表

07 嘉瀬小学校

平成25. 12. 末現在 7 ページ

町・丁目・大字名	世帯数	人口	男	女
嘉瀬町大字荻野	410	1,118	529	589
嘉瀬町大字中原	840	1,964	901	1,063
嘉瀬町大字扇町	376	904	394	510
嘉瀬町大字十五	379	1,067	503	564
*** 小計 ***	2,005	5,053	2,327	2,726

校 区 別 ・ 町 ・ 丁 目 ・ 大 字 別 人 口 統 計 表

09 兵庫小学校

平成25 . 12 . 末現在 9 ページ

町・丁目・大字名	世帯数	人口	男	女
駅前中央三丁目	118	235	106	129
兵庫南一丁目	626	1,660	799	861
兵庫南二丁目	537	1,276	616	660
兵庫南三丁目	455	1,222	546	676
兵庫南四丁目	288	741	334	407
兵庫北一丁目	489	1,268	610	658
兵庫北二丁目	644	1,324	625	699
兵庫北三丁目	226	525	234	291
兵庫北四丁目	77	213	101	112
兵庫北五丁目	272	760	361	399
兵庫北六丁目	229	463	225	238
兵庫北七丁目	273	674	325	349
大財北町	130	356	181	175
兵庫町大字湊	421	1,104	531	573
兵庫町大字西湊	50	138	63	75
兵庫町大字藤木	331	1,010	496	514
兵庫町大字瓦町	289	797	363	434
兵庫町大字若宮	385	1,062	518	544
** 小計 **	5,840	14,828	7,034	7,794

校 区 別 ・ 町 ・ 丁 目 ・ 大 字 別 人 口 統 計 表

10 高木瀬小学校

平成25 . 12 . 末現在 10 ページ

町・丁目・大字名	世帯数	人口	男	女
日の出一丁目	478	1,067	525	542
高木瀬東一丁目	374	921	428	493
高木瀬東二丁目	331	810	364	446
高木瀬東三丁目	419	1,061	488	573
高木瀬東四丁目	483	1,053	474	579
高木瀬東五丁目	451	1,059	499	560
高木瀬東六丁目	593	1,144	467	677
高木瀬西一丁目	118	258	114	144
高木瀬西二丁目	391	994	492	502
高木瀬西三丁目	275	675	299	376
高木瀬西四丁目	416	1,040	510	530
高木瀬西五丁目	439	1,078	505	573
高木瀬西六丁目	20	37	18	19
高木瀬町大字東高木	312	822	383	439
高木瀬町大字長瀬	738	1,861	900	961
*** 小計 ***	5,838	13,880	6,466	7,414

校 区 別 ・ 町 ・ 丁 目 ・ 大 字 別 人 口 統 計 表

11 | 北川副小学校

平成25 . 12 . 末現在 11 ページ

町・丁目・大字名	世帯数	人口	男	女
水ヶ江五丁目	81	166	74	92
水ヶ江六丁目	254	592	263	329
木原一丁目	539	1,348	639	709
木原二丁目	553	1,289	595	694
木原三丁目	330	884	407	477
南佐賀一丁目	323	707	343	364
南佐賀二丁目	282	721	341	380
南佐賀三丁目	328	728	348	380
朝日町	212	563	256	307
今宿町	185	414	177	237
新郷本町	592	1,478	671	807
北川副町大字江上	267	803	388	415
北川副町大字光法	871	2,106	958	1,148
北川副町大字新郷	222	580	282	298
*** 小計 ***	5,039	12,379	5,742	6,637

校 区 別 ・ 町 ・ 丁 目 ・ 大 字 別 人 口 統 計 表

12 本庄小学校

平成25 . 12 . 末現在 12 ページ

町・丁目・大字名	世帯数	人口	男	女
水ヶ江五丁目	12	25	10	15
本庄町大字本庄	3,114	6,133	3,063	3,070
本庄町大字鹿子	407	1,059	528	531
本庄町大字正里	67	181	87	94
本庄町大字袋	1,090	2,631	1,247	1,384
本庄町大字末次	873	2,065	966	1,099
*** 小計 ***	5,563	12,094	5,901	6,193

校 区 別 ・ 町 ・ 丁 目 ・ 大 字 別 人 口 統 計 表

13 鍋島小学校

平成25 . 12 . 末現在 13 ページ

町・丁目・大字名	世帯数	人口	男	女
鍋島一丁目	669	1,792	865	927
鍋島二丁目	623	1,636	758	878
鍋島三丁目	596	1,333	634	699
鍋島四丁目	336	738	350	388
鍋島五丁目	419	923	387	536
鍋島六丁目	495	1,141	579	562
卸本町	211	591	274	317
鍋島町大字八戸溝	534	1,297	636	661
鍋島町大字森田	502	1,378	696	682
鍋島町大字鍋島	205	524	250	274
鍋島町大字蛸久	742	1,911	904	1,007
** 小計 **	5,332	13,264	6,333	6,931

校 区 別 ・ 町 ・ 丁 目 ・ 大 字 別 人 口 統 計 表

14 | 金立小学校

平成25 . 12 . 末現在 14 ページ

町・丁目・大字名	世帯数	人口	男	女
金立町大字金立	1,264	2,609	1,301	1,308
金立町大字薬師丸	148	428	195	233
金立町大字千布	642	1,708	817	891
*** 小計 ***	2,054	4,745	2,313	2,432

校 区 別 ・ 町 ・ 丁 目 ・ 大 字 別 人 口 統 計 表

15

久保泉小学校

平成25 . 12 . 末現在 15 ページ

町・丁目・大字名	世帯数	人口	男	女
金立町大字金立	2	7	5	2
久保泉町大字上和泉	278	828	398	430
久保泉町大字下和泉	421	1,062	509	553
久保泉町大字川久保	837	1,928	915	1,013
*** 小計 ***	1,538	3,825	1,827	1,998

校 区 別 ・ 町 ・ 丁 目 ・ 大 字 別 人 口 統 計 表

16 芙蓉小学校

平成25 . 12 . 末現在 16 ページ

町・丁目・大字名	世帯数	人口	男	女
蓮池町大字蓮池	249	675	304	371
蓮池町大字見島	143	378	180	198
蓮池町大字小松	189	463	209	254
蓮池町大字古賀	65	202	91	111
*** 小計 ***	646	1,718	784	934

校 区 別 ・ 町 ・ 丁 目 ・ 大 字 別 人 口 統 計 表

17 新栄小学校

平成25. 12. 末現在 17 ページ

町・丁目・大字名	世帯数	人口	男	女
天祐一丁目	420	911	423	488
天祐二丁目	298	697	332	365
新栄東一丁目	74	191	80	111
新栄東二丁目	160	435	208	227
新栄東三丁目	173	419	196	223
新栄東四丁目	306	775	346	429
新栄西一丁目	220	529	249	280
新栄西二丁目	161	459	224	235
新生町	205	568	271	297
天祐団地	286	441	171	270
中折町	19	43	18	25
緑小路	79	150	80	70
鍋島町大字八戸	695	1,857	907	950
** 小計 **	3,096	7,475	3,505	3,970

校 区 別 ・ 町 ・ 丁 目 ・ 大 字 別 人 口 統 計 表

18 若楠小学校

平成25 . 12 . 末現在 18 ページ

町・丁目・大字名	世帯数	人口	男	女
神園三丁目	101	177	92	85
神野東三丁目	42	88	34	54
神野東四丁目	30	68	37	31
日の出一丁目	193	335	152	183
若宮一丁目	758	1,783	807	976
若宮二丁目	403	901	411	490
若宮三丁目	616	1,395	615	780
若楠一丁目	202	518	239	279
若楠二丁目	330	823	407	416
若楠三丁目	431	1,144	545	599
高木瀬西三丁目	5	10	4	6
新中町	147	357	168	189
高木瀬団地	241	321	133	188
八丁畷町	194	372	184	188
** 小計 **	3,693	8,292	3,828	4,464

校 区 別 ・ 町 ・ 丁 目 ・ 大 字 別 人 口 統 計 表

19 開成小学校

平成25. 12. 末現在 19 ページ

町・丁目・大字名	世帯数	人口	男	女
神園五丁目	50	114	54	60
神園六丁目	139	289	130	159
八戸溝一丁目	251	634	307	327
八戸溝二丁目	233	538	247	291
八戸溝三丁目	217	512	252	260
開成一丁目	521	1,265	518	747
開成二丁目	368	961	454	507
開成三丁目	198	550	270	280
開成四丁目	141	344	153	191
開成五丁目	333	880	433	447
開成六丁目	377	999	481	518
鍋島町大字八戸溝	811	2,242	1,043	1,199
鍋島町大字森田	228	568	269	299
** 小計 **	3,867	9,896	4,611	5,285

校 区 別 ・ 町 ・ 丁 目 ・ 大 字 別 人 口 統 計 表

20

諸富北小学校

平成25 . 12 . 末現在 20 ページ

町・丁目・大字名	世帯数	人口	男	女
諸富町大字大堂	446	1,221	604	617
諸富町大字徳富	1,304	3,605	1,693	1,912
諸富町大字諸富津	492	1,107	508	599
*** 小計 ***	2,242	5,933	2,805	3,128

校 区 別 ・ 町 ・ 丁 目 ・ 大 字 別 人 口 統 計 表

21 諸富南小学校

平成25 . 12 . 末現在 21 ページ

町・丁目・大字名	世帯数	人口	男	女
諸富町大字寺井津	332	883	435	448
諸富町大字為重	859	2,625	1,237	1,388
諸富町大字山領	611	1,679	808	871
*** 小計 ***	1,802	5,187	2,480	2,707

校 区 別 ・ 町 ・ 丁 目 ・ 大 字 別 人 口 統 計 表

22 春日小学校

平成25. 12. 末現在 22 ページ

町・丁目・大字名	世帯数	人口	男	女
大和町大字尼寺	2,708	7,054	3,329	3,725
大和町大字久池井	428	1,140	514	626
大和町大字八反原	29	87	37	50
*** 小計 ***	3,165	8,281	3,880	4,401

校 区 別 ・ 町 ・ 丁 目 ・ 大 字 別 人 口 統 計 表

23 川上小学校

平成25. 12. 末現在 23 ページ

町・丁目・大字名	世帯数	人口	男	女
大和町大字川上	669	1,805	875	930
大和町大字東山田	600	1,903	893	1,010
大和町大字池上	291	947	436	511
大和町大字久留間	499	1,345	646	699
*** 小計 ***	2,059	6,000	2,850	3,150

校 区 別 ・ 町 ・ 丁 目 ・ 大 字 別 人 口 統 計 表

24 松梅小学校

平成25 . 12 . 末現在 24 ページ

町・丁目・大字名	世帯数	人口	男	女
大和町大字梅野	164	485	238	247
大和町大字名尾	35	93	51	42
大和町大字松瀬	167	479	239	240
*** 小計 ***	366	1,057	528	529

校 区 別 ・ 町 ・ 丁 目 ・ 大 字 別 人 口 統 計 表

25 春日北小学校

平成25 . 12 . 末現在 25 ページ

町・丁目・大字名	世帯数	人口	男	女
大和町大字久池井	2,723	7,038	3,324	3,714
大和町大字梅野	72	173	87	86
*** 小計 ***	2,795	7,211	3,411	3,800

校 区 別 ・ 町 ・ 丁 目 ・ 大 字 別 人 口 統 計 表

27 富士小学校

平成25 . 12 . 末現在 26 ページ

町・丁目・大字名	世帯数	人口	男	女
富士町大字市川	73	274	135	139
富士町大字内野	148	282	155	127
富士町大字小副川	237	651	310	341
富士町大字鎌原	15	38	18	20
富士町大字上熊川	123	291	132	159
富士町大字下熊川	59	171	78	93
富士町大字杉山	38	129	58	71
富士町大字関屋	68	239	112	127
富士町大字苅木	21	47	21	26
富士町大字畑瀬	6	15	5	10
富士町大字古湯	184	500	228	272
富士町大字松瀬	36	99	46	53
*** 小計 ***	1,008	2,736	1,298	1,438

校 区 別 ・ 町 ・ 丁 目 ・ 大 字 別 人 口 統 計 表

28 北山小学校

平成25 . 12 . 末現在 27 ページ

町・丁目・大字名	世帯数	人口	男	女
富士町大字大串	56	196	98	98
富士町大字大野	8	16	9	7
富士町大字上無津呂	74	194	101	93
富士町大字栗並	44	148	74	74
富士町大字下無津呂	62	159	75	84
富士町大字中原	38	108	49	59
富士町大字麻那古	57	172	88	84
*** 小計 ***	339	993	494	499

校 区 別 ・ 町 ・ 丁 目 ・ 大 字 別 人 口 統 計 表

29 北山東部小学校

平成25 . 12 . 末現在 28 ページ

町・丁目・大字名	世帯数	人口	男	女
富士町大字上合瀬	28	96	47	49
富士町大字古場	55	141	73	68
富士町大字下合瀬	29	93	45	48
富士町大字関屋	6	18	6	12
富士町大字藤瀬	25	57	24	33
*** 小計 ***	143	405	195	210

校 区 別 ・ 町 ・ 丁 目 ・ 大 字 別 人 口 統 計 表

30 三瀬小学校

平成25 . 12 . 末現在 29 ページ

町・丁目・大字名	世帯数	人口	男	女
三瀬村三瀬	279	676	319	357
三瀬村藤原	140	442	214	228
三瀬村杠	85	260	132	128
*** 小計 ***	504	1,378	665	713

校 区 別 ・ 町 ・ 丁 目 ・ 大 字 別 人 口 統 計 表

31

中川副小学校

平成25 . 12 . 末現在 30 ページ

町・丁目・大字名	世帯数	人口	男	女
川副町大字福富	548	1,380	665	715
川副町大字早津江津	219	599	271	328
川副町大字早津江	485	1,384	685	699
*** 小計 ***	1,252	3,363	1,621	1,742

校 区 別 ・ 町 ・ 丁 目 ・ 大 字 別 人 口 統 計 表

32 | 大詫間小学校

平成25 . 12 . 末現在 31 ページ

町・丁目・大字名	世帯数	人口	男	女
川副町大字大詫間	525	1,713	851	862
** 小計 **	525	1,713	851	862

校 区 別 ・ 町 ・ 丁 目 ・ 大 字 別 人 口 統 計 表

33 南川副小学校

平成25 . 12 . 末現在 32 ページ

町・丁目・大字名	世帯数	人口	男	女
川副町大字犬井道	1,171	3,641	1,718	1,923
川副町大字鹿江	936	2,608	1,230	1,378
** 小計 **	2,107	6,249	2,948	3,301

校 区 別 ・ 町 ・ 丁 目 ・ 大 字 別 人 口 統 計 表

35 東与賀小学校

平成25 . 12 . 末現在 34 ページ

町・丁目・大字名	世帯数	人口	男	女
東与賀町大字下古賀	1,215	3,772	1,802	1,970
東与賀町大字田中	926	2,945	1,402	1,543
東与賀町大字飯盛	673	1,954	932	1,022
*** 小計 ***	2,814	8,671	4,136	4,535

校 区 別 年 齢 別 人 口 統 計 表

平成25 . 12 . 末現在 1 ページ

1 勸興小学校							
年 齢	男	女	人 口	年 齢	男	女	人 口
0 歳	15	19	34	36 歳	48	42	90
1 歳	28	28	56	37 歳	40	51	91
2 歳	34	25	59	38 歳	49	37	86
3 歳	34	36	70	39 歳	49	47	96
4 歳	18	25	43	40 歳	43	51	94
5 歳	26	23	49	41 歳	42	51	93
6 歳	38	27	65	42 歳	43	53	96
7 歳	27	24	51	43 歳	48	39	87
8 歳	19	35	54	44 歳	37	61	98
9 歳	34	25	59	45 歳	35	58	93
10 歳	29	23	52	46 歳	55	42	97
11 歳	24	24	48	47 歳	32	41	73
12 歳	41	32	73	48 歳	43	35	78
13 歳	27	26	53	49 歳	42	58	100
14 歳	31	30	61	50 歳	48	42	90
15 歳	31	32	63	51 歳	48	51	99
16 歳	26	35	61	52 歳	43	52	95
17 歳	34	38	72	53 歳	48	39	87
18 歳	34	32	66	54 歳	38	51	89
19 歳	24	30	54	55 歳	45	42	87
20 歳	20	29	49	56 歳	25	43	68
21 歳	21	35	56	57 歳	42	51	93
22 歳	29	34	63	58 歳	37	48	85
23 歳	25	36	61	59 歳	40	36	76
24 歳	28	33	61	60 歳	48	49	97
25 歳	30	37	67	61 歳	44	49	93
26 歳	27	39	66	62 歳	47	34	81
27 歳	34	28	62	63 歳	42	44	86
28 歳	29	35	64	64 歳	41	68	109
29 歳	35	34	69	65 歳	53	65	118
30 歳	32	43	75	66 歳	53	58	111
31 歳	40	36	76	67 歳	32	39	71
32 歳	40	34	74	68 歳	27	34	61
33 歳	30	38	68	69 歳	36	46	82
34 歳	29	40	69	70 歳	26	46	72
35 歳	35	57	92	71 歳	31	50	81

校 区 別 年 齢 別 人 口 統 計 表

1 勸興小学校

平成25 . 12 . 末現在 2 ページ

年 齢	男	女	人 口			
72 歳	27	61	88			
73 歳	36	31	67			
74 歳	33	38	71			
75 歳	29	39	68			
76 歳	29	46	75			
77 歳	21	29	50			
78 歳	15	36	51			
79 歳	22	40	62			
80 歳	19	29	48			
81 歳	19	36	55			
82 歳	31	37	68			
83 歳	17	36	53			
84 歳	15	32	47			
85 歳	11	30	41			
86 歳	19	30	49			
87 歳	11	22	33			
88 歳	18	22	40			
89 歳	10	15	25			
90 歳	7	20	27			
91 歳	3	21	24			
92 歳	1	14	15			
93 歳	4	13	17			
94 歳	2	12	14			
95 歳	0	5	5			
96 歳	1	7	8			
97 歳	0	4	4			
98 歳	0	0	0			
99 歳	0	1	1			
100 歳	1	0	1			
101 歳	0	1	1			
102 歳	1	1	2			
103 歳	0	0	0			
104 歳	0	1	1			
合計	2,960	3,569	6,529			

校 区 別 年 齢 別 人 口 統 計 表

平成25 . 12 . 末現在 3 ページ

2 循誘小学校

年 齢	男	女	人 口	年 齢	男	女	人 口
0 歳	29	31	60	36 歳	52	74	126
1 歳	30	38	68	37 歳	57	61	118
2 歳	24	38	62	38 歳	45	66	111
3 歳	29	30	59	39 歳	72	74	146
4 歳	32	35	67	40 歳	67	60	127
5 歳	26	26	52	41 歳	57	50	107
6 歳	35	28	63	42 歳	62	53	115
7 歳	23	24	47	43 歳	51	54	105
8 歳	35	35	70	44 歳	50	58	108
9 歳	30	36	66	45 歳	59	55	114
10 歳	29	30	59	46 歳	60	57	117
11 歳	30	24	54	47 歳	40	46	86
12 歳	43	38	81	48 歳	49	58	107
13 歳	41	47	88	49 歳	65	76	141
14 歳	32	45	77	50 歳	49	63	112
15 歳	36	41	77	51 歳	47	67	114
16 歳	40	44	84	52 歳	54	55	109
17 歳	45	42	87	53 歳	53	71	124
18 歳	40	36	76	54 歳	41	73	114
19 歳	40	43	83	55 歳	63	57	120
20 歳	35	42	77	56 歳	44	56	100
21 歳	37	49	86	57 歳	48	62	110
22 歳	37	42	79	58 歳	69	55	124
23 歳	35	54	89	59 歳	55	50	105
24 歳	47	44	91	60 歳	66	69	135
25 歳	48	38	86	61 歳	60	76	136
26 歳	43	42	85	62 歳	59	79	138
27 歳	51	54	105	63 歳	64	89	153
28 歳	47	44	91	64 歳	84	94	178
29 歳	57	34	91	65 歳	74	85	159
30 歳	42	44	86	66 歳	69	84	153
31 歳	39	48	87	67 歳	32	58	90
32 歳	59	42	101	68 歳	45	54	99
33 歳	50	52	102	69 歳	58	72	130
34 歳	47	49	96	70 歳	50	75	125
35 歳	64	53	117	71 歳	49	54	103

校 区 別 年 齢 別 人 口 統 計 表

2

循誘小学校

平成25 . 12 . 末現在 4 ページ

年 齢	男	女	人 口			
72 歳	52	67	119			
73 歳	60	78	138			
74 歳	42	61	103			
75 歳	25	52	77			
76 歳	38	79	117			
77 歳	45	51	96			
78 歳	42	72	114			
79 歳	32	57	89			
80 歳	27	61	88			
81 歳	31	77	108			
82 歳	46	47	93			
83 歳	22	46	68			
84 歳	16	59	75			
85 歳	20	38	58			
86 歳	17	26	43			
87 歳	15	35	50			
88 歳	15	36	51			
89 歳	11	26	37			
90 歳	9	27	36			
91 歳	10	25	35			
92 歳	3	23	26			
93 歳	3	15	18			
94 歳	1	13	14			
95 歳	1	7	8			
96 歳	2	9	11			
97 歳	0	1	1			
98 歳	1	4	5			
99 歳	0	5	5			
100 歳	0	1	1			
101 歳	1	0	1			
102 歳	0	1	1			
合計	4,013	4,881	8,894			

校 区 別 年 齢 別 人 口 統 計 表

3 日新小学校

平成25 . 12 . 末現在 5 ページ

年 齢	男	女	人 口	年 齢	男	女	人 口
0 歳	31	31	62	36 歳	40	54	94
1 歳	37	36	73	37 歳	56	73	129
2 歳	37	35	72	38 歳	52	53	105
3 歳	36	32	68	39 歳	59	58	117
4 歳	44	36	80	40 歳	50	67	117
5 歳	34	40	74	41 歳	62	46	108
6 歳	33	36	69	42 歳	66	73	139
7 歳	46	43	89	43 歳	57	67	124
8 歳	28	38	66	44 歳	51	54	105
9 歳	48	39	87	45 歳	62	69	131
10 歳	36	47	83	46 歳	65	72	137
11 歳	45	34	79	47 歳	54	55	109
12 歳	50	35	85	48 歳	60	76	136
13 歳	61	43	104	49 歳	51	62	113
14 歳	52	44	96	50 歳	63	54	117
15 歳	49	41	90	51 歳	53	63	116
16 歳	44	44	88	52 歳	53	53	106
17 歳	45	45	90	53 歳	56	56	112
18 歳	57	52	109	54 歳	52	61	113
19 歳	51	54	105	55 歳	61	72	133
20 歳	64	39	103	56 歳	50	61	111
21 歳	52	59	111	57 歳	60	74	134
22 歳	48	58	106	58 歳	63	71	134
23 歳	71	51	122	59 歳	59	82	141
24 歳	40	46	86	60 歳	62	79	141
25 歳	56	42	98	61 歳	72	60	132
26 歳	48	60	108	62 歳	67	78	145
27 歳	61	52	113	63 歳	70	83	153
28 歳	50	56	106	64 歳	70	73	143
29 歳	50	56	106	65 歳	82	91	173
30 歳	47	45	92	66 歳	76	77	153
31 歳	51	51	102	67 歳	58	50	108
32 歳	41	48	89	68 歳	36	45	81
33 歳	60	54	114	69 歳	46	49	95
34 歳	45	55	100	70 歳	48	70	118
35 歳	56	56	112	71 歳	53	74	127

校 区 別 年 齢 別 人 口 統 計 表

3 | 日新小学校

平成25 . 12 . 末現在 6 ページ

年 齢	男	女	人 口		
72 歳	50	65	115		
73 歳	48	58	106		
74 歳	40	64	104		
75 歳	38	48	86		
76 歳	40	58	98		
77 歳	40	52	92		
78 歳	38	63	101		
79 歳	42	62	104		
80 歳	38	79	117		
81 歳	48	73	121		
82 歳	42	66	108		
83 歳	29	52	81		
84 歳	29	46	75		
85 歳	26	54	80		
86 歳	24	37	61		
87 歳	24	40	64		
88 歳	14	47	61		
89 歳	10	37	47		
90 歳	11	25	36		
91 歳	10	28	38		
92 歳	2	9	11		
93 歳	4	12	16		
94 歳	0	15	15		
95 歳	2	4	6		
96 歳	2	5	7		
97 歳	2	6	8		
98 歳	0	3	3		
99 歳	1	2	3		
100 歳	0	1	1		
101 歳	0	1	1		
102 歳	0	2	2		
合計	4,453	5,102	9,555		

校 区 別 年 齢 別 人 口 統 計 表

4 赤松小学校

平成25 . 12 . 末現在 7 ページ

年 齢	男	女	人 口	年 齢	男	女	人 口
0 歳	28	25	53	36 歳	51	63	114
1 歳	35	41	76	37 歳	52	50	102
2 歳	29	30	59	38 歳	45	60	105
3 歳	33	35	68	39 歳	53	56	109
4 歳	44	42	86	40 歳	64	63	127
5 歳	40	42	82	41 歳	53	64	117
6 歳	35	34	69	42 歳	43	57	100
7 歳	45	52	97	43 歳	48	57	105
8 歳	43	43	86	44 歳	54	54	108
9 歳	44	40	84	45 歳	54	70	124
10 歳	44	37	81	46 歳	60	50	110
11 歳	43	32	75	47 歳	41	52	93
12 歳	42	43	85	48 歳	53	70	123
13 歳	41	46	87	49 歳	55	60	115
14 歳	33	33	66	50 歳	64	56	120
15 歳	38	37	75	51 歳	58	45	103
16 歳	56	47	103	52 歳	56	62	118
17 歳	37	33	70	53 歳	50	57	107
18 歳	36	53	89	54 歳	50	53	103
19 歳	44	39	83	55 歳	51	56	107
20 歳	60	44	104	56 歳	45	56	101
21 歳	57	42	99	57 歳	54	67	121
22 歳	49	48	97	58 歳	43	49	92
23 歳	34	44	78	59 歳	46	46	92
24 歳	48	47	95	60 歳	50	52	102
25 歳	38	42	80	61 歳	47	58	105
26 歳	30	46	76	62 歳	57	43	100
27 歳	33	36	69	63 歳	73	67	140
28 歳	39	43	82	64 歳	64	68	132
29 歳	48	37	85	65 歳	44	56	100
30 歳	37	53	90	66 歳	57	59	116
31 歳	38	35	73	67 歳	32	39	71
32 歳	35	42	77	68 歳	21	40	61
33 歳	53	49	102	69 歳	38	48	86
34 歳	34	46	80	70 歳	36	46	82
35 歳	47	39	86	71 歳	37	49	86

校 区 別 年 齢 別 人 口 統 計 表

4 赤松小学校

平成25 . 12 . 末現在 8 ページ

年 齢	男	女	人 口	年 齢	男	女	人 口
72 歳	48	35	83	108 歳	0	1	1
73 歳	33	45	78				
74 歳	26	45	71	**合計**	3,734	4,308	8,042
75 歳	20	31	51				
76 歳	35	45	80				
77 歳	19	44	63				
78 歳	32	44	76				
79 歳	24	43	67				
80 歳	21	41	62				
81 歳	20	48	68				
82 歳	24	34	58				
83 歳	28	46	74				
84 歳	19	44	63				
85 歳	19	44	63				
86 歳	19	40	59				
87 歳	17	43	60				
88 歳	17	35	52				
89 歳	10	20	30				
90 歳	8	26	34				
91 歳	7	22	29				
92 歳	3	17	20				
93 歳	3	13	16				
94 歳	2	9	11				
95 歳	3	5	8				
96 歳	2	2	4				
97 歳	3	4	7				
98 歳	1	0	1				
99 歳	0	1	1				
100 歳	1	2	3				
101 歳	0	2	2				
102 歳	0	2	2				
103 歳	0	0	0				
104 歳	0	0	0				
105 歳	1	0	1				
106 歳	0	0	0				
107 歳	0	0	0				

校 区 別 年 齢 別 人 口 統 計 表

5 神野小学校

平成25 . 12 . 末現在 9 ページ

年 齢	男	女	人 口	年 齢	男	女	人 口
0 歳	33	42	75	36 歳	63	72	135
1 歳	53	53	106	37 歳	78	71	149
2 歳	49	47	96	38 歳	67	79	146
3 歳	52	46	98	39 歳	63	87	150
4 歳	38	52	90	40 歳	71	88	159
5 歳	51	47	98	41 歳	87	76	163
6 歳	54	51	105	42 歳	84	81	165
7 歳	41	50	91	43 歳	79	91	170
8 歳	47	63	110	44 歳	76	87	163
9 歳	57	47	104	45 歳	89	91	180
10 歳	43	69	112	46 歳	80	86	166
11 歳	51	45	96	47 歳	73	82	155
12 歳	65	47	112	48 歳	93	99	192
13 歳	62	56	118	49 歳	66	97	163
14 歳	65	49	114	50 歳	93	100	193
15 歳	59	61	120	51 歳	80	82	162
16 歳	62	68	130	52 歳	75	86	161
17 歳	76	69	145	53 歳	80	83	163
18 歳	61	62	123	54 歳	73	90	163
19 歳	64	64	128	55 歳	82	76	158
20 歳	57	60	117	56 歳	81	72	153
21 歳	59	49	108	57 歳	88	70	158
22 歳	50	65	115	58 歳	77	76	153
23 歳	74	58	132	59 歳	90	79	169
24 歳	79	70	149	60 歳	76	95	171
25 歳	64	71	135	61 歳	68	97	165
26 歳	67	64	131	62 歳	80	107	187
27 歳	65	64	129	63 歳	66	81	147
28 歳	65	65	130	64 歳	95	91	186
29 歳	52	60	112	65 歳	74	91	165
30 歳	68	72	140	66 歳	59	82	141
31 歳	58	70	128	67 歳	36	58	94
32 歳	62	75	137	68 歳	43	37	80
33 歳	70	77	147	69 歳	47	63	110
34 歳	84	73	157	70 歳	57	58	115
35 歳	70	88	158	71 歳	44	79	123

校 区 別 年 齢 別 人 口 統 計 表

5 | 神野小学校

平成25 . 12 . 末現在 10 ページ

年 齢	男	女	人 口			
72 歳	40	62	102			
73 歳	40	54	94			
74 歳	27	60	87			
75 歳	35	44	79			
76 歳	42	72	114			
77 歳	37	52	89			
78 歳	43	67	110			
79 歳	35	67	102			
80 歳	35	54	89			
81 歳	31	65	96			
82 歳	42	62	104			
83 歳	29	44	73			
84 歳	27	54	81			
85 歳	30	47	77			
86 歳	28	38	66			
87 歳	20	39	59			
88 歳	19	21	40			
89 歳	12	35	47			
90 歳	8	25	33			
91 歳	6	20	26			
92 歳	2	12	14			
93 歳	4	14	18			
94 歳	5	11	16			
95 歳	1	5	6			
96 歳	2	4	6			
97 歳	0	9	9			
98 歳	2	4	6			
99 歳	1	2	3			
100 歳	0	0	0			
101 歳	0	2	2			
102 歳	0	1	1			
合計	5,363	6,155	11,518			

校 区 別 年 齢 別 人 口 統 計 表

6 | 西与賀小学校

平成25 . 12 . 末現在 11 ページ

年 齢	男	女	人 口	年 齢	男	女	人 口
0 歳	15	22	37	36 歳	32	40	72
1 歳	27	10	37	37 歳	35	26	61
2 歳	24	22	46	38 歳	36	34	70
3 歳	35	22	57	39 歳	37	30	67
4 歳	21	17	38	40 歳	37	45	82
5 歳	26	31	57	41 歳	36	34	70
6 歳	36	22	58	42 歳	32	34	66
7 歳	26	30	56	43 歳	40	45	85
8 歳	30	23	53	44 歳	38	48	86
9 歳	24	24	48	45 歳	34	35	69
10 歳	25	27	52	46 歳	25	36	61
11 歳	31	28	59	47 歳	26	26	52
12 歳	25	27	52	48 歳	38	35	73
13 歳	32	27	59	49 歳	25	39	64
14 歳	23	38	61	50 歳	35	40	75
15 歳	21	26	47	51 歳	34	45	79
16 歳	20	33	53	52 歳	39	36	75
17 歳	35	43	78	53 歳	25	40	65
18 歳	37	30	67	54 歳	41	36	77
19 歳	39	30	69	55 歳	31	43	74
20 歳	49	39	88	56 歳	37	28	65
21 歳	44	44	88	57 歳	33	53	86
22 歳	38	33	71	58 歳	42	43	85
23 歳	29	32	61	59 歳	30	27	57
24 歳	27	33	60	60 歳	35	50	85
25 歳	29	35	64	61 歳	44	46	90
26 歳	33	29	62	62 歳	38	57	95
27 歳	23	32	55	63 歳	52	53	105
28 歳	33	43	76	64 歳	56	57	113
29 歳	26	33	59	65 歳	51	52	103
30 歳	32	39	71	66 歳	32	50	82
31 歳	33	45	78	67 歳	32	35	67
32 歳	44	32	76	68 歳	36	57	93
33 歳	26	44	70	69 歳	38	59	97
34 歳	36	35	71	70 歳	50	51	101
35 歳	31	33	64	71 歳	39	38	77

校 区 別 年 齢 別 人 口 統 計 表

6

西与賀小学校

平成25 . 12 . 末現在 12 ページ

年 齢	男	女	人 口			
72 歳	40	32	72			
73 歳	32	39	71			
74 歳	23	30	53			
75 歳	25	24	49			
76 歳	24	47	71			
77 歳	21	34	55			
78 歳	29	33	62			
79 歳	26	33	59			
80 歳	35	34	69			
81 歳	15	42	57			
82 歳	25	41	66			
83 歳	25	26	51			
84 歳	10	29	39			
85 歳	14	19	33			
86 歳	14	33	47			
87 歳	8	19	27			
88 歳	6	22	28			
89 歳	8	21	29			
90 歳	6	16	22			
91 歳	7	9	16			
92 歳	3	9	12			
93 歳	5	8	13			
94 歳	2	7	9			
95 歳	3	8	11			
96 歳	0	2	2			
97 歳	1	2	3			
98 歳	0	3	3			
99 歳	0	4	4			
100 歳	0	1	1			
合計	2,813	3,243	6,056			

校 区 別 年 齢 別 人 口 統 計 表

7 嘉瀬小学校

平成25 . 12 . 末現在 13 ページ

年 齢	男	女	人 口	年 齢	男	女	人 口
0 歳	15	21	36	36 歳	19	21	40
1 歳	20	12	32	37 歳	27	35	62
2 歳	19	21	40	38 歳	22	33	55
3 歳	11	19	30	39 歳	27	29	56
4 歳	16	22	38	40 歳	30	17	47
5 歳	20	20	40	41 歳	27	31	58
6 歳	22	18	40	42 歳	29	17	46
7 歳	14	13	27	43 歳	32	33	65
8 歳	18	8	26	44 歳	20	35	55
9 歳	20	28	48	45 歳	29	34	63
10 歳	18	20	38	46 歳	22	32	54
11 歳	26	17	43	47 歳	20	22	42
12 歳	21	20	41	48 歳	25	34	59
13 歳	24	23	47	49 歳	25	26	51
14 歳	21	16	37	50 歳	28	32	60
15 歳	23	28	51	51 歳	39	25	64
16 歳	21	17	38	52 歳	22	36	58
17 歳	20	32	52	53 歳	43	37	80
18 歳	30	23	53	54 歳	33	42	75
19 歳	32	16	48	55 歳	23	31	54
20 歳	16	17	33	56 歳	46	45	91
21 歳	29	25	54	57 歳	36	45	81
22 歳	29	23	52	58 歳	39	29	68
23 歳	22	19	41	59 歳	36	35	71
24 歳	26	30	56	60 歳	37	38	75
25 歳	30	29	59	61 歳	39	45	84
26 歳	20	23	43	62 歳	28	30	58
27 歳	32	28	60	63 歳	40	40	80
28 歳	26	28	54	64 歳	50	54	104
29 歳	21	28	49	65 歳	39	40	79
30 歳	25	21	46	66 歳	48	37	85
31 歳	19	32	51	67 歳	27	33	60
32 歳	26	32	58	68 歳	13	32	45
33 歳	23	20	43	69 歳	21	31	52
34 歳	26	13	39	70 歳	27	38	65
35 歳	23	19	42	71 歳	28	32	60

校 区 別 年 齢 別 人 口 統 計 表

7 | 嘉瀬小学校

平成25 . 12 . 末現在 14 ページ

年 齢	男	女	人 口			
72 歳	29	51	80			
73 歳	26	31	57			
74 歳	31	40	71			
75 歳	22	24	46			
76 歳	23	43	66			
77 歳	32	30	62			
78 歳	28	43	71			
79 歳	31	59	90			
80 歳	27	44	71			
81 歳	30	45	75			
82 歳	29	38	67			
83 歳	20	43	63			
84 歳	20	45	65			
85 歳	21	31	52			
86 歳	6	28	34			
87 歳	9	29	38			
88 歳	13	25	38			
89 歳	4	19	23			
90 歳	11	19	30			
91 歳	2	8	10			
92 歳	3	6	9			
93 歳	1	17	18			
94 歳	4	4	8			
95 歳	1	3	4			
96 歳	2	3	5			
97 歳	0	5	5			
98 歳	1	2	3			
99 歳	0	0	0			
100 歳	0	2	2			
101 歳	1	1	2			
102 歳	0	0	0			
103 歳	0	0	0			
104 歳	0	1	1			
合計	2,327	2,726	5,053			

校 区 別 年 齢 別 人 口 統 計 表

平成25 . 12 . 末現在 15 ページ

8		巨勢小学校							
年 齢		男	女	人 口	年 齢		男	女	人 口
0	歳	34	22	56	36	歳	36	37	73
1	歳	28	27	55	37	歳	38	36	74
2	歳	40	23	63	38	歳	33	27	60
3	歳	21	19	40	39	歳	37	40	77
4	歳	32	32	64	40	歳	55	43	98
5	歳	18	29	47	41	歳	49	34	83
6	歳	28	25	53	42	歳	29	35	64
7	歳	21	21	42	43	歳	24	41	65
8	歳	28	20	48	44	歳	28	34	62
9	歳	29	11	40	45	歳	28	30	58
10	歳	20	32	52	46	歳	26	35	61
11	歳	12	20	32	47	歳	28	36	64
12	歳	23	22	45	48	歳	34	23	57
13	歳	26	22	48	49	歳	19	23	42
14	歳	36	15	51	50	歳	31	31	62
15	歳	19	30	49	51	歳	29	26	55
16	歳	29	16	45	52	歳	18	26	44
17	歳	22	16	38	53	歳	24	21	45
18	歳	29	19	48	54	歳	17	30	47
19	歳	31	28	59	55	歳	24	22	46
20	歳	25	21	46	56	歳	26	22	48
21	歳	35	24	59	57	歳	19	26	45
22	歳	26	19	45	58	歳	31	38	69
23	歳	21	18	39	59	歳	30	35	65
24	歳	19	20	39	60	歳	28	43	71
25	歳	24	26	50	61	歳	43	43	86
26	歳	25	27	52	62	歳	22	31	53
27	歳	27	28	55	63	歳	36	36	72
28	歳	25	29	54	64	歳	42	38	80
29	歳	31	31	62	65	歳	38	42	80
30	歳	19	40	59	66	歳	39	35	74
31	歳	31	38	69	67	歳	29	37	66
32	歳	27	32	59	68	歳	15	25	40
33	歳	31	32	63	69	歳	37	38	75
34	歳	43	46	89	70	歳	19	28	47
35	歳	41	38	79	71	歳	24	30	54

校 区 別 年 齢 別 人 口 統 計 表

8 | 巨勢小学校

平成25 . 12 . 末現在 16 ページ

年 齢	男	女	人 口		
72 歳	18	39	57		
73 歳	17	27	44		
74 歳	15	29	44		
75 歳	17	25	42		
76 歳	22	37	59		
77 歳	24	16	40		
78 歳	20	23	43		
79 歳	19	22	41		
80 歳	13	27	40		
81 歳	17	24	41		
82 歳	21	15	36		
83 歳	10	13	23		
84 歳	14	16	30		
85 歳	6	22	28		
86 歳	3	10	13		
87 歳	8	12	20		
88 歳	9	14	23		
89 歳	5	10	15		
90 歳	2	6	8		
91 歳	2	5	7		
92 歳	1	6	7		
93 歳	2	5	7		
94 歳	2	6	8		
95 歳	0	3	3		
96 歳	1	6	7		
97 歳	0	1	1		
98 歳	0	2	2		
99 歳	0	1	1		
合計	2,329	2,517	4,846		

校 区 別 年 齢 別 人 口 統 計 表

平成25 . 12 . 末現在 17 ページ

9 兵庫小学校							
年 齢	男	女	人 口	年 齢	男	女	人 口
0 歳	101	109	210	36 歳	136	153	289
1 歳	124	103	227	37 歳	138	137	275
2 歳	127	123	250	38 歳	133	139	272
3 歳	103	103	206	39 歳	137	148	285
4 歳	101	103	204	40 歳	138	150	288
5 歳	105	93	198	41 歳	130	148	278
6 歳	89	88	177	42 歳	129	134	263
7 歳	95	82	177	43 歳	117	122	239
8 歳	105	79	184	44 歳	97	105	202
9 歳	91	71	162	45 歳	117	124	241
10 歳	77	83	160	46 歳	96	136	232
11 歳	83	94	177	47 歳	80	98	178
12 歳	80	82	162	48 歳	96	107	203
13 歳	103	94	197	49 歳	93	110	203
14 歳	84	78	162	50 歳	97	104	201
15 歳	87	91	178	51 歳	94	87	181
16 歳	90	97	187	52 歳	84	99	183
17 歳	86	83	169	53 歳	92	56	148
18 歳	89	80	169	54 歳	79	82	161
19 歳	73	76	149	55 歳	79	89	168
20 歳	83	69	152	56 歳	63	73	136
21 歳	62	70	132	57 歳	63	77	140
22 歳	57	67	124	58 歳	83	83	166
23 歳	68	71	139	59 歳	74	70	144
24 歳	57	81	138	60 歳	64	71	135
25 歳	72	98	170	61 歳	61	83	144
26 歳	61	91	152	62 歳	91	81	172
27 歳	87	109	196	63 歳	78	82	160
28 歳	85	115	200	64 歳	66	88	154
29 歳	108	137	245	65 歳	73	78	151
30 歳	98	98	196	66 歳	68	87	155
31 歳	141	132	273	67 歳	37	60	97
32 歳	121	147	268	68 歳	49	44	93
33 歳	118	139	257	69 歳	47	55	102
34 歳	127	138	265	70 歳	35	53	88
35 歳	111	139	250	71 歳	58	52	110

校 区 別 年 齢 別 人 口 統 計 表

9 | 兵庫小学校

平成25 . 12 . 末現在 18 ページ

年 齢	男	女	人 口			
72 歳	43	55	98			
73 歳	44	45	89			
74 歳	40	53	93			
75 歳	40	37	77			
76 歳	35	43	78			
77 歳	28	52	80			
78 歳	23	53	76			
79 歳	29	42	71			
80 歳	22	50	72			
81 歳	34	56	90			
82 歳	23	42	65			
83 歳	25	34	59			
84 歳	24	38	62			
85 歳	16	39	55			
86 歳	16	30	46			
87 歳	21	23	44			
88 歳	17	23	40			
89 歳	6	21	27			
90 歳	13	17	30			
91 歳	3	12	15			
92 歳	5	15	20			
93 歳	3	8	11			
94 歳	1	6	7			
95 歳	0	4	4			
96 歳	1	9	10			
97 歳	0	3	3			
98 歳	0	2	2			
99 歳	1	3	4			
100 歳	0	0	0			
101 歳	0	1	1			
合計	7,034	7,794	14,828			

校 区 別 年 齢 別 人 口 統 計 表

10 | 高木瀬小学校

平成25 . 12 . 末現在 19 ページ

年 齢	男	女	人 口	年 齢	男	女	人 口
0 歳	60	64	124	36 歳	76	88	164
1 歳	69	63	132	37 歳	90	99	189
2 歳	62	66	128	38 歳	99	113	212
3 歳	63	66	129	39 歳	112	111	223
4 歳	71	64	135	40 歳	100	114	214
5 歳	55	63	118	41 歳	109	90	199
6 歳	77	76	153	42 歳	94	96	190
7 歳	54	71	125	43 歳	99	92	191
8 歳	61	71	132	44 歳	82	84	166
9 歳	67	78	145	45 歳	90	83	173
10 歳	75	51	126	46 歳	89	91	180
11 歳	65	71	136	47 歳	73	64	137
12 歳	69	76	145	48 歳	79	86	165
13 歳	58	74	132	49 歳	76	86	162
14 歳	76	74	150	50 歳	66	70	136
15 歳	50	58	108	51 歳	57	75	132
16 歳	76	57	133	52 歳	80	103	183
17 歳	80	62	142	53 歳	68	85	153
18 歳	74	57	131	54 歳	75	90	165
19 歳	59	76	135	55 歳	83	81	164
20 歳	70	58	128	56 歳	66	83	149
21 歳	61	51	112	57 歳	71	81	152
22 歳	65	62	127	58 歳	81	82	163
23 歳	59	66	125	59 歳	86	105	191
24 歳	62	68	130	60 歳	86	115	201
25 歳	64	71	135	61 歳	91	110	201
26 歳	83	78	161	62 歳	85	111	196
27 歳	59	86	145	63 歳	121	111	232
28 歳	77	76	153	64 歳	102	135	237
29 歳	76	76	152	65 歳	105	112	217
30 歳	74	64	138	66 歳	102	130	232
31 歳	87	92	179	67 歳	66	84	150
32 歳	81	84	165	68 歳	71	90	161
33 歳	81	101	182	69 歳	71	106	177
34 歳	77	73	150	70 歳	64	107	171
35 歳	79	75	154	71 歳	103	111	214

校 区 別 年 齢 別 人 口 統 計 表

10 高木瀬小学校

平成25 . 12 . 末現在 20 ページ

年 齢	男	女	人 口	年 齢	男	女	人 口
72 歳	90	114	204	**合計**	6,466	7,414	13,880
73 歳	81	100	181				
74 歳	82	85	167				
75 歳	63	78	141				
76 歳	76	96	172				
77 歳	63	77	140				
78 歳	51	78	129				
79 歳	48	81	129				
80 歳	61	69	130				
81 歳	48	78	126				
82 歳	42	76	118				
83 歳	29	58	87				
84 歳	31	60	91				
85 歳	28	54	82				
86 歳	24	40	64				
87 歳	27	54	81				
88 歳	10	39	49				
89 歳	20	37	57				
90 歳	16	27	43				
91 歳	10	32	42				
92 歳	9	16	25				
93 歳	3	19	22				
94 歳	6	17	23				
95 歳	0	6	6				
96 歳	0	3	3				
97 歳	1	6	7				
98 歳	2	9	11				
99 歳	0	2	2				
100 歳	0	5	5				
101 歳	0	3	3				
102 歳	0	0	0				
103 歳	0	1	1				
104 歳	1	0	1				
105 歳	0	0	0				
106 歳	0	1	1				

校 区 別 年 齢 別 人 口 統 計 表

11 | 北川副小学校

平成25 . 12 . 末現在 21 ページ

年 齢	男	女	人 口	年 齢	男	女	人 口
0 歳	60	63	123	36 歳	74	75	149
1 歳	67	54	121	37 歳	87	84	171
2 歳	66	65	131	38 歳	93	83	176
3 歳	51	52	103	39 歳	95	75	170
4 歳	55	43	98	40 歳	82	78	160
5 歳	50	60	110	41 歳	75	79	154
6 歳	52	43	95	42 歳	96	91	187
7 歳	51	59	110	43 歳	75	82	157
8 歳	47	62	109	44 歳	74	84	158
9 歳	61	45	106	45 歳	82	70	152
10 歳	64	60	124	46 歳	70	91	161
11 歳	59	55	114	47 歳	66	69	135
12 歳	58	66	124	48 歳	77	93	170
13 歳	72	71	143	49 歳	71	80	151
14 歳	51	56	107	50 歳	61	81	142
15 歳	71	59	130	51 歳	64	66	130
16 歳	60	68	128	52 歳	53	62	115
17 歳	55	65	120	53 歳	69	90	159
18 歳	72	55	127	54 歳	66	82	148
19 歳	56	65	121	55 歳	56	75	131
20 歳	36	67	103	56 歳	64	61	125
21 歳	51	39	90	57 歳	50	71	121
22 歳	53	58	111	58 歳	88	65	153
23 歳	57	42	99	59 歳	75	86	161
24 歳	46	70	116	60 歳	77	96	173
25 歳	60	79	139	61 歳	74	91	165
26 歳	57	62	119	62 歳	77	94	171
27 歳	69	80	149	63 歳	86	116	202
28 歳	51	58	109	64 歳	104	113	217
29 歳	59	64	123	65 歳	91	118	209
30 歳	72	76	148	66 歳	112	97	209
31 歳	60	87	147	67 歳	74	87	161
32 歳	83	65	148	68 歳	55	67	122
33 歳	73	87	160	69 歳	67	90	157
34 歳	101	81	182	70 歳	82	98	180
35 歳	61	82	143	71 歳	66	81	147

校 区 別 年 齢 別 人 口 統 計 表

11 北川副小学校

平成25 . 12 . 末現在 22 ページ

年 齢	男	女	人 口			
72 歳	65	92	157			
73 歳	73	96	169			
74 歳	57	77	134			
75 歳	67	60	127			
76 歳	69	94	163			
77 歳	65	85	150			
78 歳	50	71	121			
79 歳	57	74	131			
80 歳	39	67	106			
81 歳	63	62	125			
82 歳	32	76	108			
83 歳	37	68	105			
84 歳	35	63	98			
85 歳	20	64	84			
86 歳	24	42	66			
87 歳	21	37	58			
88 歳	15	43	58			
89 歳	13	30	43			
90 歳	15	31	46			
91 歳	8	16	24			
92 歳	8	24	32			
93 歳	5	19	24			
94 歳	2	18	20			
95 歳	2	7	9			
96 歳	1	5	6			
97 歳	1	10	11			
98 歳	1	12	13			
99 歳	1	4	5			
100 歳	0	1	1			
101 歳	0	0	0			
102 歳	0	3	3			
103 歳	1	1	2			
104 歳	0	0	0			
105 歳	0	1	1			
合計	5,742	6,637	12,379			

校 区 別 年 齢 別 人 口 統 計 表

12 本庄小学校

平成25 . 12 . 末現在 23 ページ

年 齢	男	女	人 口	年 齢	男	女	人 口
0 歳	50	40	90	36 歳	74	78	152
1 歳	59	42	101	37 歳	72	75	147
2 歳	50	47	97	38 歳	77	73	150
3 歳	54	45	99	39 歳	87	89	176
4 歳	56	62	118	40 歳	68	85	153
5 歳	60	45	105	41 歳	78	85	163
6 歳	43	58	101	42 歳	78	84	162
7 歳	70	48	118	43 歳	85	79	164
8 歳	52	50	102	44 歳	90	69	159
9 歳	49	56	105	45 歳	90	81	171
10 歳	56	50	106	46 歳	84	63	147
11 歳	61	72	133	47 歳	61	60	121
12 歳	70	51	121	48 歳	55	80	135
13 歳	55	62	117	49 歳	72	74	146
14 歳	73	65	138	50 歳	56	66	122
15 歳	55	59	114	51 歳	76	74	150
16 歳	62	65	127	52 歳	61	72	133
17 歳	61	58	119	53 歳	67	75	142
18 歳	73	58	131	54 歳	76	58	134
19 歳	117	82	199	55 歳	74	82	156
20 歳	132	113	245	56 歳	73	71	144
21 歳	174	115	289	57 歳	67	68	135
22 歳	120	98	218	58 歳	69	77	146
23 歳	99	66	165	59 歳	83	69	152
24 歳	119	66	185	60 歳	86	78	164
25 歳	89	58	147	61 歳	78	75	153
26 歳	62	75	137	62 歳	66	97	163
27 歳	62	76	138	63 歳	69	77	146
28 歳	70	68	138	64 歳	91	77	168
29 歳	70	85	155	65 歳	76	78	154
30 歳	72	73	145	66 歳	70	97	167
31 歳	87	78	165	67 歳	37	57	94
32 歳	76	76	152	68 歳	58	47	105
33 歳	66	65	131	69 歳	57	67	124
34 歳	60	86	146	70 歳	59	57	116
35 歳	75	76	151	71 歳	53	71	124

校 区 別 年 齢 別 人 口 統 計 表

12 本庄小学校

平成25 . 12 . 末現在 24 ページ

年 齢	男	女	人 口			
72 歳	42	72	114			
73 歳	53	77	130			
74 歳	53	81	134			
75 歳	35	44	79			
76 歳	44	82	126			
77 歳	44	63	107			
78 歳	51	60	111			
79 歳	41	68	109			
80 歳	36	75	111			
81 歳	33	61	94			
82 歳	35	70	105			
83 歳	40	50	90			
84 歳	32	44	76			
85 歳	25	46	71			
86 歳	29	45	74			
87 歳	13	35	48			
88 歳	21	38	59			
89 歳	13	24	37			
90 歳	11	30	41			
91 歳	5	17	22			
92 歳	4	16	20			
93 歳	2	11	13			
94 歳	3	4	7			
95 歳	2	6	8			
96 歳	1	4	5			
97 歳	1	6	7			
98 歳	0	3	3			
99 歳	0	1	1			
100 歳	0	3	3			
101 歳	0	0	0			
102 歳	0	3	3			
合計	5,901	6,193	12,094			

校 区 別 年 齢 別 人 口 統 計 表

13

鍋島小学校

平成25 . 12 . 末現在 25 ページ

年 齢	男	女	人 口	年 齢	男	女	人 口
0 歳	93	59	152	36 歳	94	110	204
1 歳	103	92	195	37 歳	85	101	186
2 歳	101	72	173	38 歳	110	108	218
3 歳	74	83	157	39 歳	92	96	188
4 歳	100	72	172	40 歳	105	113	218
5 歳	89	91	180	41 歳	95	99	194
6 歳	74	78	152	42 歳	95	117	212
7 歳	84	65	149	43 歳	85	104	189
8 歳	70	64	134	44 歳	92	106	198
9 歳	76	65	141	45 歳	96	107	203
10 歳	79	81	160	46 歳	77	95	172
11 歳	67	68	135	47 歳	67	76	143
12 歳	91	75	166	48 歳	72	92	164
13 歳	70	97	167	49 歳	92	106	198
14 歳	81	72	153	50 歳	89	105	194
15 歳	96	82	178	51 歳	72	101	173
16 歳	71	84	155	52 歳	74	96	170
17 歳	83	77	160	53 歳	86	82	168
18 歳	82	82	164	54 歳	76	93	169
19 歳	73	105	178	55 歳	89	91	180
20 歳	93	92	185	56 歳	79	70	149
21 歳	90	88	178	57 歳	76	89	165
22 歳	96	98	194	58 歳	91	105	196
23 歳	69	94	163	59 歳	74	82	156
24 歳	86	123	209	60 歳	98	95	193
25 歳	79	98	177	61 歳	79	76	155
26 歳	81	102	183	62 歳	73	82	155
27 歳	82	79	161	63 歳	83	67	150
28 歳	89	116	205	64 歳	84	84	168
29 歳	100	109	209	65 歳	62	66	128
30 歳	88	98	186	66 歳	75	62	137
31 歳	100	85	185	67 歳	34	38	72
32 歳	108	113	221	68 歳	50	54	104
33 歳	110	89	199	69 歳	25	38	63
34 歳	86	109	195	70 歳	39	28	67
35 歳	96	99	195	71 歳	38	46	84

校 区 別 年 齢 別 人 口 統 計 表

13

鍋島小学校

平成25 . 12 . 末現在 26 ページ

年 齢	男	女	人 口		
72 歳	39	47	86		
73 歳	32	32	64		
74 歳	25	35	60		
75 歳	21	30	51		
76 歳	30	50	80		
77 歳	14	33	47		
78 歳	32	33	65		
79 歳	26	47	73		
80 歳	24	41	65		
81 歳	24	40	64		
82 歳	31	40	71		
83 歳	16	29	45		
84 歳	18	39	57		
85 歳	18	26	44		
86 歳	14	30	44		
87 歳	15	25	40		
88 歳	11	21	32		
89 歳	6	21	27		
90 歳	7	17	24		
91 歳	3	11	14		
92 歳	3	9	12		
93 歳	4	12	16		
94 歳	1	6	7		
95 歳	1	4	5		
96 歳	1	7	8		
97 歳	1	2	3		
98 歳	2	2	4		
99 歳	0	3	3		
100 歳	0	1	1		
101 歳	0	0	0		
102 歳	0	1	1		
103 歳	1	1	2		
合計	6,333	6,931	13,264		

校 区 別 年 齢 別 人 口 統 計 表

14 金立小学校

平成25 . 12 . 末現在 27 ページ

年 齢	男	女	人 口	年 齢	男	女	人 口
0 歳	16	13	29	36 歳	29	32	61
1 歳	13	14	27	37 歳	35	28	63
2 歳	18	23	41	38 歳	29	21	50
3 歳	19	13	32	39 歳	31	22	53
4 歳	18	21	39	40 歳	28	39	67
5 歳	23	21	44	41 歳	26	22	48
6 歳	23	19	42	42 歳	28	27	55
7 歳	24	8	32	43 歳	31	19	50
8 歳	19	19	38	44 歳	35	21	56
9 歳	25	21	46	45 歳	26	19	45
10 歳	17	12	29	46 歳	19	23	42
11 歳	24	24	48	47 歳	16	17	33
12 歳	25	19	44	48 歳	25	34	59
13 歳	19	19	38	49 歳	24	34	58
14 歳	25	15	40	50 歳	23	33	56
15 歳	26	21	47	51 歳	33	25	58
16 歳	35	31	66	52 歳	26	33	59
17 歳	60	24	84	53 歳	28	31	59
18 歳	84	17	101	54 歳	24	17	41
19 歳	15	20	35	55 歳	29	36	65
20 歳	22	23	45	56 歳	25	27	52
21 歳	27	27	54	57 歳	32	39	71
22 歳	20	27	47	58 歳	37	29	66
23 歳	29	21	50	59 歳	29	36	65
24 歳	19	21	40	60 歳	33	32	65
25 歳	24	18	42	61 歳	40	44	84
26 歳	19	25	44	62 歳	31	39	70
27 歳	31	31	62	63 歳	32	31	63
28 歳	24	21	45	64 歳	44	44	88
29 歳	25	18	43	65 歳	45	47	92
30 歳	29	29	58	66 歳	37	41	78
31 歳	22	18	40	67 歳	22	32	54
32 歳	25	21	46	68 歳	33	19	52
33 歳	27	26	53	69 歳	30	34	64
34 歳	28	25	53	70 歳	28	40	68
35 歳	17	26	43	71 歳	27	26	53

校 区 別 年 齢 別 人 口 統 計 表

14 金立小学校

平成25 . 12 . 末現在 28 ページ

年 齢	男	女	人 口	
72 歳	28	32	60	
73 歳	29	37	66	
74 歳	26	29	55	
75 歳	27	20	47	
76 歳	31	34	65	
77 歳	17	37	54	
78 歳	11	33	44	
79 歳	25	34	59	
80 歳	25	31	56	
81 歳	16	36	52	
82 歳	12	30	42	
83 歳	11	30	41	
84 歳	8	24	32	
85 歳	14	29	43	
86 歳	13	26	39	
87 歳	8	23	31	
88 歳	5	29	34	
89 歳	6	13	19	
90 歳	9	12	21	
91 歳	2	10	12	
92 歳	0	12	12	
93 歳	2	11	13	
94 歳	1	4	5	
95 歳	0	2	2	
96 歳	1	2	3	
97 歳	0	4	4	
98 歳	0	1	1	
99 歳	0	0	0	
100 歳	0	2	2	
101 歳	0	0	0	
102 歳	0	1	1	
合計	2,313	2,432	4,745	

校 区 別 年 齢 別 人 口 統 計 表

15 久保泉小学校

平成25 . 12 . 末現在 29 ページ

年 齢	男	女	人 口	年 齢	男	女	人 口
0 歳	8	9	17	36 歳	24	22	46
1 歳	11	7	18	37 歳	22	19	41
2 歳	14	10	24	38 歳	28	16	44
3 歳	15	10	25	39 歳	26	23	49
4 歳	13	14	27	40 歳	20	22	42
5 歳	17	14	31	41 歳	14	25	39
6 歳	15	6	21	42 歳	18	15	33
7 歳	20	11	31	43 歳	21	25	46
8 歳	10	17	27	44 歳	24	19	43
9 歳	13	13	26	45 歳	28	24	52
10 歳	17	13	30	46 歳	23	19	42
11 歳	10	18	28	47 歳	25	14	39
12 歳	14	10	24	48 歳	20	17	37
13 歳	16	14	30	49 歳	23	15	38
14 歳	23	12	35	50 歳	24	26	50
15 歳	20	18	38	51 歳	17	24	41
16 歳	12	24	36	52 歳	17	22	39
17 歳	17	17	34	53 歳	23	20	43
18 歳	13	25	38	54 歳	22	21	43
19 歳	16	13	29	55 歳	15	28	43
20 歳	16	10	26	56 歳	30	32	62
21 歳	18	13	31	57 歳	21	28	49
22 歳	18	16	34	58 歳	26	27	53
23 歳	15	21	36	59 歳	33	28	61
24 歳	15	18	33	60 歳	34	34	68
25 歳	18	14	32	61 歳	26	32	58
26 歳	19	21	40	62 歳	49	31	80
27 歳	21	22	43	63 歳	43	38	81
28 歳	18	20	38	64 歳	45	48	93
29 歳	14	18	32	65 歳	44	21	65
30 歳	16	20	36	66 歳	36	39	75
31 歳	21	17	38	67 歳	19	20	39
32 歳	18	18	36	68 歳	19	29	48
33 歳	11	21	32	69 歳	29	27	56
34 歳	18	16	34	70 歳	19	38	57
35 歳	28	19	47	71 歳	23	38	61

校 区 別 年 齢 別 人 口 統 計 表

15 久保泉小学校

平成25 . 12 . 末現在 30 ページ

年 齢	男	女	人 口			
72 歳	20	37	57			
73 歳	18	25	43			
74 歳	32	22	54			
75 歳	22	20	42			
76 歳	34	25	59			
77 歳	19	19	38			
78 歳	24	27	51			
79 歳	15	22	37			
80 歳	17	27	44			
81 歳	16	31	47			
82 歳	14	28	42			
83 歳	13	18	31			
84 歳	17	25	42			
85 歳	8	16	24			
86 歳	8	19	27			
87 歳	11	17	28			
88 歳	6	31	37			
89 歳	6	13	19			
90 歳	5	24	29			
91 歳	3	10	13			
92 歳	3	13	16			
93 歳	2	10	12			
94 歳	2	8	10			
95 歳	1	9	10			
96 歳	1	5	6			
97 歳	2	7	9			
98 歳	0	2	2			
99 歳	0	1	1			
100 歳	0	1	1			
101 歳	0	0	0			
102 歳	0	1	1			
合計	1,827	1,998	3,825			

校 区 別 年 齢 別 人 口 統 計 表

16 芙蓉小学校

平成25 . 12 . 末現在 31 ページ

年 齢	男	女	人 口	年 齢	男	女	人 口
0 歳	4	4	8	36 歳	14	12	26
1 歳	4	1	5	37 歳	7	8	15
2 歳	4	5	9	38 歳	11	15	26
3 歳	3	6	9	39 歳	5	13	18
4 歳	7	4	11	40 歳	4	6	10
5 歳	8	4	12	41 歳	16	8	24
6 歳	4	4	8	42 歳	12	5	17
7 歳	7	9	16	43 歳	14	7	21
8 歳	6	3	9	44 歳	11	10	21
9 歳	10	5	15	45 歳	10	10	20
10 歳	5	9	14	46 歳	8	5	13
11 歳	3	12	15	47 歳	4	11	15
12 歳	7	8	15	48 歳	11	9	20
13 歳	13	8	21	49 歳	10	14	24
14 歳	6	2	8	50 歳	8	12	20
15 歳	9	14	23	51 歳	10	10	20
16 歳	11	9	20	52 歳	11	10	21
17 歳	9	11	20	53 歳	5	15	20
18 歳	7	13	20	54 歳	11	16	27
19 歳	3	11	14	55 歳	12	19	31
20 歳	7	11	18	56 歳	15	10	25
21 歳	11	10	21	57 歳	13	7	20
22 歳	4	9	13	58 歳	12	12	24
23 歳	6	9	15	59 歳	19	19	38
24 歳	7	11	18	60 歳	9	18	27
25 歳	12	8	20	61 歳	19	15	34
26 歳	5	5	10	62 歳	12	15	27
27 歳	9	7	16	63 歳	14	16	30
28 歳	8	5	13	64 歳	12	20	32
29 歳	11	9	20	65 歳	16	11	27
30 歳	6	13	19	66 歳	15	13	28
31 歳	5	9	14	67 歳	16	18	34
32 歳	10	7	17	68 歳	7	5	12
33 歳	10	8	18	69 歳	13	14	27
34 歳	8	5	13	70 歳	7	11	18
35 歳	10	8	18	71 歳	8	9	17

校 区 別 年 齢 別 人 口 統 計 表

16

芙蓉小学校

平成25 . 12 . 末現在 32 ページ

年 齢	男	女	人 口			
72 歳	9	13	22			
73 歳	6	11	17			
74 歳	8	13	21			
75 歳	8	9	17			
76 歳	10	10	20			
77 歳	5	15	20			
78 歳	6	13	19			
79 歳	10	14	24			
80 歳	10	19	29			
81 歳	10	22	32			
82 歳	5	9	14			
83 歳	7	7	14			
84 歳	4	9	13			
85 歳	4	15	19			
86 歳	4	9	13			
87 歳	5	3	8			
88 歳	3	11	14			
89 歳	2	3	5			
90 歳	1	4	5			
91 歳	1	3	4			
92 歳	3	3	6			
93 歳	0	6	6			
94 歳	1	2	3			
95 歳	0	3	3			
96 歳	1	1	2			
97 歳	0	0	0			
98 歳	1	2	3			
99 歳	0	0	0			
100 歳	0	0	0			
101 歳	0	0	0			
102 歳	0	0	0			
103 歳	0	1	1			
合計	784	934	1,718			

校 区 別 年 齢 別 人 口 統 計 表

17 新栄小学校

平成25 . 12 . 末現在 33 ページ

年 齢	男	女	人 口	年 齢	男	女	人 口
0 歳	44	19	63	36 歳	37	46	83
1 歳	33	27	60	37 歳	46	48	94
2 歳	32	43	75	38 歳	52	52	104
3 歳	35	37	72	39 歳	45	42	87
4 歳	27	28	55	40 歳	45	62	107
5 歳	34	44	78	41 歳	38	60	98
6 歳	30	32	62	42 歳	55	49	104
7 歳	40	27	67	43 歳	50	41	91
8 歳	31	29	60	44 歳	46	59	105
9 歳	30	31	61	45 歳	42	48	90
10 歳	45	38	83	46 歳	45	64	109
11 歳	39	35	74	47 歳	34	41	75
12 歳	32	40	72	48 歳	47	39	86
13 歳	46	47	93	49 歳	42	57	99
14 歳	46	31	77	50 歳	58	63	121
15 歳	41	31	72	51 歳	25	57	82
16 歳	30	52	82	52 歳	57	60	117
17 歳	42	30	72	53 歳	51	63	114
18 歳	32	45	77	54 歳	50	56	106
19 歳	32	49	81	55 歳	52	61	113
20 歳	38	31	69	56 歳	37	52	89
21 歳	49	38	87	57 歳	50	67	117
22 歳	52	35	87	58 歳	51	68	119
23 歳	51	41	92	59 歳	62	59	121
24 歳	42	34	76	60 歳	53	57	110
25 歳	35	54	89	61 歳	66	58	124
26 歳	39	36	75	62 歳	69	65	134
27 歳	30	52	82	63 歳	59	72	131
28 歳	40	49	89	64 歳	70	74	144
29 歳	49	53	102	65 歳	60	53	113
30 歳	43	45	88	66 歳	54	76	130
31 歳	44	46	90	67 歳	32	36	68
32 歳	43	37	80	68 歳	36	30	66
33 歳	39	46	85	69 歳	36	39	75
34 歳	54	53	107	70 歳	28	36	64
35 歳	52	39	91	71 歳	31	50	81

校 区 別 年 齢 別 人 口 統 計 表

17 新栄小学校

平成25 . 12 . 末現在 34 ページ

年 齢	男	女	人 口			
72 歳	31	49	80			
73 歳	25	36	61			
74 歳	26	45	71			
75 歳	17	38	55			
76 歳	25	38	63			
77 歳	20	37	57			
78 歳	43	42	85			
79 歳	25	35	60			
80 歳	23	30	53			
81 歳	20	41	61			
82 歳	13	24	37			
83 歳	10	18	28			
84 歳	17	33	50			
85 歳	21	25	46			
86 歳	1	16	17			
87 歳	11	19	30			
88 歳	17	17	34			
89 歳	9	18	27			
90 歳	6	4	10			
91 歳	2	7	9			
92 歳	7	8	15			
93 歳	2	7	9			
94 歳	1	6	7			
95 歳	1	4	5			
96 歳	0	2	2			
97 歳	0	1	1			
98 歳	0	4	4			
99 歳	0	1	1			
100 歳	0	1	1			
合計	3,505	3,970	7,475			

校 区 別 年 齢 別 人 口 統 計 表

18

若楠小学校

平成25 . 12 . 末現在 35 ページ

年 齢	男	女	人 口	年 齢	男	女	人 口
0 歳	31	37	68	36 歳	55	59	114
1 歳	37	31	68	37 歳	55	62	117
2 歳	38	33	71	38 歳	64	64	128
3 歳	35	31	66	39 歳	60	66	126
4 歳	41	38	79	40 歳	47	75	122
5 歳	45	32	77	41 歳	56	73	129
6 歳	36	44	80	42 歳	65	62	127
7 歳	42	38	80	43 歳	56	66	122
8 歳	41	47	88	44 歳	58	56	114
9 歳	32	34	66	45 歳	50	65	115
10 歳	42	35	77	46 歳	71	85	156
11 歳	45	55	100	47 歳	40	46	86
12 歳	32	41	73	48 歳	59	66	125
13 歳	54	54	108	49 歳	59	63	122
14 歳	37	38	75	50 歳	56	71	127
15 歳	48	51	99	51 歳	53	49	102
16 歳	50	40	90	52 歳	53	52	105
17 歳	47	52	99	53 歳	46	65	111
18 歳	37	52	89	54 歳	46	46	92
19 歳	39	43	82	55 歳	43	46	89
20 歳	50	46	96	56 歳	47	43	90
21 歳	55	44	99	57 歳	54	67	121
22 歳	47	51	98	58 歳	44	47	91
23 歳	35	49	84	59 歳	45	46	91
24 歳	35	52	87	60 歳	56	61	117
25 歳	36	37	73	61 歳	59	48	107
26 歳	47	38	85	62 歳	62	68	130
27 歳	46	51	97	63 歳	53	68	121
28 歳	38	41	79	64 歳	61	83	144
29 歳	48	46	94	65 歳	46	79	125
30 歳	50	45	95	66 歳	58	62	120
31 歳	37	41	78	67 歳	39	51	90
32 歳	43	44	87	68 歳	39	46	85
33 歳	42	49	91	69 歳	45	52	97
34 歳	40	47	87	70 歳	43	61	104
35 歳	48	45	93	71 歳	41	60	101

校 区 別 年 齢 別 人 口 統 計 表

18 若楠小学校

平成25 . 12 . 末現在 36 ページ

年 齢	男	女	人 口			
72 歳	35	67	102			
73 歳	41	53	94			
74 歳	32	37	69			
75 歳	27	46	73			
76 歳	37	42	79			
77 歳	27	56	83			
78 歳	26	40	66			
79 歳	35	49	84			
80 歳	27	43	70			
81 歳	22	34	56			
82 歳	27	32	59			
83 歳	24	38	62			
84 歳	21	26	47			
85 歳	16	23	39			
86 歳	10	26	36			
87 歳	6	21	27			
88 歳	9	22	31			
89 歳	5	16	21			
90 歳	4	9	13			
91 歳	2	9	11			
92 歳	2	12	14			
93 歳	1	7	8			
94 歳	1	7	8			
95 歳	0	3	3			
96 歳	1	3	4			
97 歳	0	3	3			
98 歳	0	4	4			
99 歳	0	0	0			
100 歳	0	2	2			
101 歳	0	2	2			
102 歳	0	0	0			
103 歳	0	1	1			
合計	3,828	4,464	8,292			

校 区 別 年 齢 別 人 口 統 計 表

19 開成小学校

平成25 . 12 . 末現在 37 ページ

年 齢	男	女	人 口	年 齢	男	女	人 口
0 歳	48	34	82	36 歳	59	72	131
1 歳	55	37	92	37 歳	58	87	145
2 歳	54	41	95	38 歳	70	74	144
3 歳	47	51	98	39 歳	63	78	141
4 歳	49	47	96	40 歳	62	78	140
5 歳	51	46	97	41 歳	60	80	140
6 歳	48	44	92	42 歳	78	82	160
7 歳	50	46	96	43 歳	54	57	111
8 歳	33	57	90	44 歳	53	77	130
9 歳	58	52	110	45 歳	62	56	118
10 歳	63	42	105	46 歳	62	80	142
11 歳	55	46	101	47 歳	50	60	110
12 歳	49	61	110	48 歳	55	70	125
13 歳	68	59	127	49 歳	49	63	112
14 歳	54	54	108	50 歳	64	57	121
15 歳	60	58	118	51 歳	60	58	118
16 歳	54	47	101	52 歳	57	63	120
17 歳	62	60	122	53 歳	44	48	92
18 歳	51	58	109	54 歳	55	78	133
19 歳	57	54	111	55 歳	50	76	126
20 歳	42	53	95	56 歳	46	53	99
21 歳	42	52	94	57 歳	57	66	123
22 歳	48	40	88	58 歳	64	63	127
23 歳	40	49	89	59 歳	54	75	129
24 歳	35	48	83	60 歳	63	81	144
25 歳	36	36	72	61 歳	66	76	142
26 歳	50	41	91	62 歳	79	94	173
27 歳	45	42	87	63 歳	78	103	181
28 歳	50	47	97	64 歳	87	119	206
29 歳	55	57	112	65 歳	75	103	178
30 歳	61	56	117	66 歳	71	92	163
31 歳	61	64	125	67 歳	54	61	115
32 歳	56	57	113	68 歳	58	56	114
33 歳	59	72	131	69 歳	62	75	137
34 歳	67	58	125	70 歳	52	59	111
35 歳	74	43	117	71 歳	61	72	133

校 区 別 年 齢 別 人 口 統 計 表

19 開成小学校

平成25 . 12 . 末現在 38 ページ

年 齢	男	女	人 口			
72 歳	52	66	118			
73 歳	39	65	104			
74 歳	58	61	119			
75 歳	37	41	78			
76 歳	37	59	96			
77 歳	37	47	84			
78 歳	38	58	96			
79 歳	29	35	64			
80 歳	41	41	82			
81 歳	25	43	68			
82 歳	23	44	67			
83 歳	20	38	58			
84 歳	15	36	51			
85 歳	16	37	53			
86 歳	17	20	37			
87 歳	7	31	38			
88 歳	12	28	40			
89 歳	10	15	25			
90 歳	5	14	19			
91 歳	4	7	11			
92 歳	4	12	16			
93 歳	2	6	8			
94 歳	1	4	5			
95 歳	0	8	8			
96 歳	2	4	6			
97 歳	0	6	6			
98 歳	0	4	4			
99 歳	0	2	2			
100 歳	0	0	0			
101 歳	1	2	3			
合計	4,611	5,285	9,896			

校 区 別 年 齢 別 人 口 統 計 表

20 諸富北小学校

平成25 . 12 . 末現在 39 ページ

年 齢	男	女	人 口	年 齢	男	女	人 口
0 歳	21	27	48	36 歳	31	30	61
1 歳	22	15	37	37 歳	38	28	66
2 歳	25	26	51	38 歳	26	45	71
3 歳	21	23	44	39 歳	36	44	80
4 歳	14	24	38	40 歳	27	35	62
5 歳	19	20	39	41 歳	35	34	69
6 歳	21	23	44	42 歳	36	28	64
7 歳	31	28	59	43 歳	39	39	78
8 歳	30	20	50	44 歳	41	48	89
9 歳	30	18	48	45 歳	41	34	75
10 歳	30	30	60	46 歳	46	39	85
11 歳	24	25	49	47 歳	37	38	75
12 歳	29	31	60	48 歳	34	40	74
13 歳	25	12	37	49 歳	28	32	60
14 歳	31	33	64	50 歳	41	32	73
15 歳	33	27	60	51 歳	28	25	53
16 歳	24	38	62	52 歳	27	35	62
17 歳	43	22	65	53 歳	27	52	79
18 歳	27	31	58	54 歳	28	36	64
19 歳	21	25	46	55 歳	39	44	83
20 歳	30	26	56	56 歳	21	36	57
21 歳	30	33	63	57 歳	42	30	72
22 歳	20	33	53	58 歳	54	40	94
23 歳	27	27	54	59 歳	44	55	99
24 歳	28	20	48	60 歳	40	44	84
25 歳	21	25	46	61 歳	45	46	91
26 歳	28	23	51	62 歳	38	35	73
27 歳	31	34	65	63 歳	46	46	92
28 歳	32	37	69	64 歳	60	66	126
29 歳	36	32	68	65 歳	47	38	85
30 歳	28	33	61	66 歳	39	48	87
31 歳	28	32	60	67 歳	41	53	94
32 歳	30	38	68	68 歳	24	38	62
33 歳	32	30	62	69 歳	27	39	66
34 歳	31	24	55	70 歳	42	46	88
35 歳	46	26	72	71 歳	31	50	81

校 区 別 年 齢 別 人 口 統 計 表

20 諸富北小学校

平成25 . 12 . 末現在 40 ページ

年 齢	男	女	人 口	年 齢	男	女	人 口
72 歳	50	53	103	**合計**	2,805	3,128	5,933
73 歳	39	58	97				
74 歳	46	33	79				
75 歳	34	37	71				
76 歳	41	43	84				
77 歳	31	39	70				
78 歳	25	41	66				
79 歳	24	47	71				
80 歳	27	25	52				
81 歳	29	30	59				
82 歳	29	44	73				
83 歳	21	29	50				
84 歳	10	27	37				
85 歳	14	34	48				
86 歳	10	17	27				
87 歳	10	17	27				
88 歳	11	28	39				
89 歳	8	27	35				
90 歳	4	20	24				
91 歳	3	11	14				
92 歳	4	6	10				
93 歳	0	12	12				
94 歳	3	6	9				
95 歳	3	4	7				
96 歳	2	2	4				
97 歳	1	7	8				
98 歳	1	2	3				
99 歳	0	5	5				
100 歳	0	1	1				
101 歳	0	2	2				
102 歳	0	0	0				
103 歳	0	0	0				
104 歳	0	0	0				
105 歳	0	0	0				
106 歳	0	2	2				

校 区 別 年 齢 別 人 口 統 計 表

21 諸富南小学校

平成25 . 12 . 末現在 41 ページ

年 齢	男	女	人 口	年 齢	男	女	人 口
0 歳	15	14	29	36 歳	22	21	43
1 歳	22	18	40	37 歳	31	26	57
2 歳	17	15	32	38 歳	37	31	68
3 歳	25	22	47	39 歳	31	44	75
4 歳	20	21	41	40 歳	36	25	61
5 歳	29	26	55	41 歳	32	31	63
6 歳	21	22	43	42 歳	33	35	68
7 歳	30	20	50	43 歳	37	32	69
8 歳	18	21	39	44 歳	29	42	71
9 歳	23	24	47	45 歳	27	41	68
10 歳	23	20	43	46 歳	37	45	82
11 歳	32	24	56	47 歳	32	28	60
12 歳	26	17	43	48 歳	37	34	71
13 歳	26	25	51	49 歳	26	32	58
14 歳	26	29	55	50 歳	34	35	69
15 歳	27	32	59	51 歳	24	29	53
16 歳	30	37	67	52 歳	36	42	78
17 歳	32	30	62	53 歳	32	21	53
18 歳	28	25	53	54 歳	28	31	59
19 歳	26	34	60	55 歳	40	29	69
20 歳	21	20	41	56 歳	29	36	65
21 歳	35	17	52	57 歳	35	31	66
22 歳	17	25	42	58 歳	38	35	73
23 歳	23	30	53	59 歳	33	30	63
24 歳	19	24	43	60 歳	38	43	81
25 歳	17	22	39	61 歳	51	40	91
26 歳	30	22	52	62 歳	38	36	74
27 歳	23	25	48	63 歳	52	38	90
28 歳	15	28	43	64 歳	38	48	86
29 歳	23	24	47	65 歳	41	43	84
30 歳	27	19	46	66 歳	35	58	93
31 歳	29	27	56	67 歳	26	32	58
32 歳	31	38	69	68 歳	20	32	52
33 歳	20	20	40	69 歳	30	40	70
34 歳	27	29	56	70 歳	34	45	79
35 歳	22	21	43	71 歳	43	36	79

校 区 別 年 齢 別 人 口 統 計 表

21 諸富南小学校

平成25 . 12 . 末現在 42 ページ

年 齢	男	女	人 口	年 齢	男	女	人 口
72 歳	32	39	71				
73 歳	34	36	70	**合計**	2,480	2,707	5,187
74 歳	35	48	83				
75 歳	24	34	58				
76 歳	44	28	72				
77 歳	22	26	48				
78 歳	24	31	55				
79 歳	23	28	51				
80 歳	13	32	45				
81 歳	24	36	60				
82 歳	18	34	52				
83 歳	19	23	42				
84 歳	14	31	45				
85 歳	12	21	33				
86 歳	10	15	25				
87 歳	6	13	19				
88 歳	7	15	22				
89 歳	4	16	20				
90 歳	6	9	15				
91 歳	3	9	12				
92 歳	1	8	9				
93 歳	1	9	10				
94 歳	2	7	9				
95 歳	2	5	7				
96 歳	1	1	2				
97 歳	2	3	5				
98 歳	0	1	1				
99 歳	0	2	2				
100 歳	0	0	0				
101 歳	0	0	0				
102 歳	0	2	2				
103 歳	0	0	0				
104 歳	0	0	0				
105 歳	0	0	0				
106 歳	0	0	0				
107 歳	0	1	1				

校 区 別 年 齢 別 人 口 統 計 表

22 | 春日小学校

平成25 . 12 . 末現在 43 ページ

年 齢	男	女	人 口	年 齢	男	女	人 口
0 歳	47	39	86	36 歳	61	49	110
1 歳	49	61	110	37 歳	52	71	123
2 歳	52	35	87	38 歳	54	64	118
3 歳	43	44	87	39 歳	54	69	123
4 歳	46	25	71	40 歳	71	77	148
5 歳	47	41	88	41 歳	61	68	129
6 歳	32	40	72	42 歳	58	69	127
7 歳	41	43	84	43 歳	58	47	105
8 歳	55	39	94	44 歳	44	51	95
9 歳	57	52	109	45 歳	52	59	111
10 歳	40	34	74	46 歳	52	49	101
11 歳	61	60	121	47 歳	39	31	70
12 歳	45	55	100	48 歳	46	49	95
13 歳	53	42	95	49 歳	41	50	91
14 歳	48	41	89	50 歳	38	43	81
15 歳	52	40	92	51 歳	39	55	94
16 歳	39	52	91	52 歳	45	42	87
17 歳	58	44	102	53 歳	39	48	87
18 歳	38	43	81	54 歳	36	52	88
19 歳	45	40	85	55 歳	50	41	91
20 歳	41	42	83	56 歳	41	47	88
21 歳	32	33	65	57 歳	54	80	134
22 歳	40	43	83	58 歳	67	71	138
23 歳	48	42	90	59 歳	33	67	100
24 歳	33	40	73	60 歳	51	58	109
25 歳	44	44	88	61 歳	55	73	128
26 歳	51	47	98	62 歳	61	68	129
27 歳	46	58	104	63 歳	71	74	145
28 歳	44	55	99	64 歳	61	82	143
29 歳	25	46	71	65 歳	66	74	140
30 歳	49	59	108	66 歳	68	59	127
31 歳	54	63	117	67 歳	42	45	87
32 歳	48	42	90	68 歳	34	31	65
33 歳	60	65	125	69 歳	39	58	97
34 歳	52	58	110	70 歳	47	46	93
35 歳	51	64	115	71 歳	44	48	92

校 区 別 年 齢 別 人 口 統 計 表

22 春日小学校

平成25 . 12 . 末現在 44 ページ

年 齢	男	女	人 口			
72 歳	41	47	88			
73 歳	33	48	81			
74 歳	40	42	82			
75 歳	29	35	64			
76 歳	36	30	66			
77 歳	24	28	52			
78 歳	26	39	65			
79 歳	25	40	65			
80 歳	17	42	59			
81 歳	11	43	54			
82 歳	20	31	51			
83 歳	14	24	38			
84 歳	13	29	42			
85 歳	13	35	48			
86 歳	13	29	42			
87 歳	9	22	31			
88 歳	7	20	27			
89 歳	5	11	16			
90 歳	3	16	19			
91 歳	3	12	15			
92 歳	2	16	18			
93 歳	1	3	4			
94 歳	2	7	9			
95 歳	2	3	5			
96 歳	1	4	5			
97 歳	0	0	0			
98 歳	0	3	3			
99 歳	0	2	2			
100 歳	0	2	2			
101 歳	0	1	1			
102 歳	0	0	0			
103 歳	0	0	0			
104 歳	0	1	1			
合計	3,880	4,401	8,281			

校 区 別 年 齢 別 人 口 統 計 表

23 | 川上小学校

平成25 . 12 . 末現在 45 ページ

年 齢	男	女	人 口	年 齢	男	女	人 口
0 歳	20	16	36	36 歳	40	27	67
1 歳	16	23	39	37 歳	29	41	70
2 歳	23	18	41	38 歳	45	35	80
3 歳	15	18	33	39 歳	43	30	73
4 歳	13	20	33	40 歳	31	34	65
5 歳	35	23	58	41 歳	33	30	63
6 歳	24	26	50	42 歳	40	37	77
7 歳	24	18	42	43 歳	36	31	67
8 歳	30	34	64	44 歳	32	31	63
9 歳	23	32	55	45 歳	30	42	72
10 歳	34	21	55	46 歳	27	34	61
11 歳	24	26	50	47 歳	25	24	49
12 歳	26	31	57	48 歳	23	37	60
13 歳	32	38	70	49 歳	39	41	80
14 歳	27	38	65	50 歳	37	42	79
15 歳	23	38	61	51 歳	42	32	74
16 歳	31	35	66	52 歳	42	56	98
17 歳	27	39	66	53 歳	45	46	91
18 歳	34	22	56	54 歳	48	47	95
19 歳	33	28	61	55 歳	64	52	116
20 歳	33	33	66	56 歳	44	44	88
21 歳	39	22	61	57 歳	44	46	90
22 歳	28	32	60	58 歳	36	65	101
23 歳	31	22	53	59 歳	52	41	93
24 歳	25	16	41	60 歳	49	38	87
25 歳	27	22	49	61 歳	51	35	86
26 歳	33	22	55	62 歳	40	53	93
27 歳	37	30	67	63 歳	55	42	97
28 歳	25	25	50	64 歳	44	52	96
29 歳	37	33	70	65 歳	46	55	101
30 歳	28	24	52	66 歳	60	53	113
31 歳	30	28	58	67 歳	34	43	77
32 歳	25	23	48	68 歳	22	37	59
33 歳	20	26	46	69 歳	37	32	69
34 歳	32	30	62	70 歳	36	40	76
35 歳	25	23	48	71 歳	29	39	68

校 区 別 年 齢 別 人 口 統 計 表

23 川上小学校

平成25 . 12 . 末現在 46 ページ

年 齢	男	女	人 口			
72 歳	37	50	87			
73 歳	37	45	82			
74 歳	29	34	63			
75 歳	22	33	55			
76 歳	24	39	63			
77 歳	31	33	64			
78 歳	32	32	64			
79 歳	26	43	69			
80 歳	21	38	59			
81 歳	14	37	51			
82 歳	28	37	65			
83 歳	20	30	50			
84 歳	28	36	64			
85 歳	11	30	41			
86 歳	16	29	45			
87 歳	9	32	41			
88 歳	13	29	42			
89 歳	7	19	26			
90 歳	11	19	30			
91 歳	6	23	29			
92 歳	5	15	20			
93 歳	0	12	12			
94 歳	1	10	11			
95 歳	0	8	8			
96 歳	1	1	2			
97 歳	1	6	7			
98 歳	0	5	5			
99 歳	0	2	2			
100 歳	0	2	2			
101 歳	0	1	1			
102 歳	1	1	2			
合計	2,850	3,150	6,000			

校 区 別 年 齢 別 人 口 統 計 表

24 松梅小学校

平成25 . 12 . 末現在 47 ページ

年 齢	男	女	人 口	年 齢	男	女	人 口
0 歳	1	3	4	36 歳	7	8	15
1 歳	6	1	7	37 歳	2	4	6
2 歳	6	1	7	38 歳	6	4	10
3 歳	6	3	9	39 歳	5	3	8
4 歳	2	5	7	40 歳	8	6	14
5 歳	5	2	7	41 歳	5	8	13
6 歳	5	3	8	42 歳	8	1	9
7 歳	6	3	9	43 歳	6	5	11
8 歳	4	3	7	44 歳	5	2	7
9 歳	3	2	5	45 歳	5	6	11
10 歳	5	3	8	46 歳	4	6	10
11 歳	3	2	5	47 歳	2	8	10
12 歳	2	5	7	48 歳	4	6	10
13 歳	4	1	5	49 歳	1	4	5
14 歳	5	3	8	50 歳	9	8	17
15 歳	3	1	4	51 歳	7	8	15
16 歳	8	6	14	52 歳	4	4	8
17 歳	2	7	9	53 歳	6	6	12
18 歳	1	6	7	54 歳	7	5	12
19 歳	4	4	8	55 歳	15	10	25
20 歳	6	5	11	56 歳	11	10	21
21 歳	7	5	12	57 歳	7	9	16
22 歳	4	5	9	58 歳	9	10	19
23 歳	6	2	8	59 歳	11	8	19
24 歳	9	3	12	60 歳	11	6	17
25 歳	2	7	9	61 歳	12	6	18
26 歳	5	2	7	62 歳	12	6	18
27 歳	5	6	11	63 歳	17	11	28
28 歳	3	0	3	64 歳	15	21	36
29 歳	3	2	5	65 歳	12	11	23
30 歳	7	5	12	66 歳	9	14	23
31 歳	4	5	9	67 歳	12	7	19
32 歳	9	7	16	68 歳	3	3	6
33 歳	3	6	9	69 歳	6	13	19
34 歳	6	3	9	70 歳	8	7	15
35 歳	6	4	10	71 歳	4	9	13

校 区 別 年 齢 別 人 口 統 計 表

24 松梅小学校

平成25 . 12 . 末現在 48 ページ

年 齢	男	女	人 口			
72 歳	9	5	14			
73 歳	6	8	14			
74 歳	5	4	9			
75 歳	6	8	14			
76 歳	7	6	13			
77 歳	3	3	6			
78 歳	6	6	12			
79 歳	3	6	9			
80 歳	3	5	8			
81 歳	5	7	12			
82 歳	8	7	15			
83 歳	5	12	17			
84 歳	3	6	9			
85 歳	4	5	9			
86 歳	1	4	5			
87 歳	4	5	9			
88 歳	3	8	11			
89 歳	1	6	7			
90 歳	1	6	7			
91 歳	4	5	9			
92 歳	0	1	1			
93 歳	0	1	1			
94 歳	0	4	4			
95 歳	0	0	0			
96 歳	0	5	5			
97 歳	0	0	0			
98 歳	0	0	0			
99 歳	0	0	0			
100 歳	0	1	1			
101 歳	0	0	0			
102 歳	0	1	1			
合計	528	529	1,057			

校 区 別 年 齢 別 人 口 統 計 表

25

春日北小学校

平成25 . 12 . 末現在 49 ページ

年 齢	男	女	人 口	年 齢	男	女	人 口
0 歳	33	38	71	36 歳	42	43	85
1 歳	40	38	78	37 歳	61	49	110
2 歳	41	30	71	38 歳	54	45	99
3 歳	45	38	83	39 歳	49	57	106
4 歳	25	34	59	40 歳	56	49	105
5 歳	43	42	85	41 歳	65	46	111
6 歳	34	34	68	42 歳	45	49	94
7 歳	45	41	86	43 歳	50	45	95
8 歳	41	31	72	44 歳	51	48	99
9 歳	26	39	65	45 歳	39	33	72
10 歳	30	36	66	46 歳	44	43	87
11 歳	46	29	75	47 歳	26	31	57
12 歳	34	42	76	48 歳	43	50	93
13 歳	38	35	73	49 歳	37	53	90
14 歳	42	41	83	50 歳	33	43	76
15 歳	31	28	59	51 歳	45	46	91
16 歳	40	26	66	52 歳	46	44	90
17 歳	33	32	65	53 歳	41	52	93
18 歳	51	34	85	54 歳	33	38	71
19 歳	45	29	74	55 歳	51	58	109
20 歳	37	28	65	56 歳	39	52	91
21 歳	39	34	73	57 歳	42	61	103
22 歳	37	40	77	58 歳	50	66	116
23 歳	31	53	84	59 歳	52	39	91
24 歳	28	31	59	60 歳	49	61	110
25 歳	33	33	66	61 歳	52	49	101
26 歳	38	43	81	62 歳	56	70	126
27 歳	52	48	100	63 歳	55	60	115
28 歳	39	49	88	64 歳	59	51	110
29 歳	49	43	92	65 歳	53	76	129
30 歳	47	44	91	66 歳	50	46	96
31 歳	45	53	98	67 歳	30	39	69
32 歳	60	53	113	68 歳	32	41	73
33 歳	53	45	98	69 歳	32	50	82
34 歳	45	61	106	70 歳	26	47	73
35 歳	44	47	91	71 歳	44	32	76

校 区 別 年 齢 別 人 口 統 計 表

25 春日北小学校

平成25 . 12 . 末現在 50 ページ

年 齢	男	女	人 口		
72 歳	35	47	82		
73 歳	34	44	78		
74 歳	24	36	60		
75 歳	28	38	66		
76 歳	20	45	65		
77 歳	22	31	53		
78 歳	25	32	57		
79 歳	15	40	55		
80 歳	19	30	49		
81 歳	14	32	46		
82 歳	13	31	44		
83 歳	14	25	39		
84 歳	10	32	42		
85 歳	10	22	32		
86 歳	11	23	34		
87 歳	8	10	18		
88 歳	9	17	26		
89 歳	7	11	18		
90 歳	8	19	27		
91 歳	5	13	18		
92 歳	3	14	17		
93 歳	1	12	13		
94 歳	0	10	10		
95 歳	1	4	5		
96 歳	2	4	6		
97 歳	1	8	9		
98 歳	0	4	4		
99 歳	0	1	1		
100 歳	0	0	0		
101 歳	0	0	0		
102 歳	0	0	0		
103 歳	0	1	1		
合計	3,411	3,800	7,211		

校 区 別 年 齢 別 人 口 統 計 表

27 富士小学校

平成25 . 12 . 末現在 51 ページ

年 齢	男	女	人 口	年 齢	男	女	人 口
0 歳	10	10	20	36 歳	15	14	29
1 歳	11	6	17	37 歳	9	10	19
2 歳	10	6	16	38 歳	15	10	25
3 歳	8	5	13	39 歳	14	18	32
4 歳	7	9	16	40 歳	12	9	21
5 歳	8	7	15	41 歳	15	9	24
6 歳	6	14	20	42 歳	10	14	24
7 歳	6	6	12	43 歳	12	14	26
8 歳	12	10	22	44 歳	12	6	18
9 歳	8	5	13	45 歳	13	9	22
10 歳	8	11	19	46 歳	10	19	29
11 歳	11	12	23	47 歳	13	12	25
12 歳	5	10	15	48 歳	13	15	28
13 歳	13	18	31	49 歳	11	15	26
14 歳	7	10	17	50 歳	14	10	24
15 歳	13	11	24	51 歳	18	19	37
16 歳	16	5	21	52 歳	20	16	36
17 歳	17	13	30	53 歳	22	20	42
18 歳	11	13	24	54 歳	17	23	40
19 歳	10	14	24	55 歳	25	21	46
20 歳	12	15	27	56 歳	19	20	39
21 歳	14	14	28	57 歳	18	20	38
22 歳	11	9	20	58 歳	18	16	34
23 歳	10	11	21	59 歳	28	31	59
24 歳	14	10	24	60 歳	24	19	43
25 歳	7	12	19	61 歳	28	36	64
26 歳	10	15	25	62 歳	30	24	54
27 歳	16	13	29	63 歳	34	17	51
28 歳	15	13	28	64 歳	28	30	58
29 歳	13	5	18	65 歳	34	23	57
30 歳	9	14	23	66 歳	27	18	45
31 歳	16	12	28	67 歳	18	21	39
32 歳	14	12	26	68 歳	12	15	27
33 歳	16	16	32	69 歳	17	16	33
34 歳	15	12	27	70 歳	15	16	31
35 歳	7	10	17	71 歳	14	12	26

校 区 別 年 齢 別 人 口 統 計 表

27 富士小学校

平成25 . 12 . 末現在 52 ページ

年 齢	男	女	人 口		
72 歳	11	30	41		
73 歳	16	23	39		
74 歳	15	20	35		
75 歳	9	20	29		
76 歳	19	21	40		
77 歳	19	16	35		
78 歳	23	19	42		
79 歳	10	22	32		
80 歳	14	31	45		
81 歳	9	30	39		
82 歳	14	15	29		
83 歳	17	22	39		
84 歳	10	27	37		
85 歳	15	16	31		
86 歳	9	15	24		
87 歳	13	16	29		
88 歳	8	25	33		
89 歳	1	9	10		
90 歳	3	10	13		
91 歳	2	11	13		
92 歳	4	7	11		
93 歳	1	8	9		
94 歳	1	4	5		
95 歳	0	4	4		
96 歳	2	3	5		
97 歳	1	4	5		
98 歳	0	1	1		
99 歳	1	1	2		
100 歳	1	2	3		
101 歳	0	0	0		
102 歳	0	0	0		
103 歳	0	0	0		
104 歳	0	1	1		
合計	1,298	1,438	2,736		

校 区 別 年 齢 別 人 口 統 計 表

28 北山小学校

平成25 . 12 . 末現在 53 ページ

年 齢	男	女	人 口	年 齢	男	女	人 口
0 歳	4	5	9	36 歳	3	2	5
1 歳	0	1	1	37 歳	6	1	7
2 歳	7	3	10	38 歳	3	3	6
3 歳	6	1	7	39 歳	2	4	6
4 歳	2	1	3	40 歳	5	0	5
5 歳	2	3	5	41 歳	4	4	8
6 歳	1	2	3	42 歳	1	6	7
7 歳	8	2	10	43 歳	4	4	8
8 歳	1	4	5	44 歳	4	4	8
9 歳	3	3	6	45 歳	2	2	4
10 歳	4	4	8	46 歳	6	2	8
11 歳	6	1	7	47 歳	1	5	6
12 歳	2	3	5	48 歳	5	2	7
13 歳	6	3	9	49 歳	0	5	5
14 歳	4	0	4	50 歳	11	3	14
15 歳	1	3	4	51 歳	3	4	7
16 歳	9	1	10	52 歳	5	5	10
17 歳	3	3	6	53 歳	9	11	20
18 歳	5	4	9	54 歳	7	10	17
19 歳	7	2	9	55 歳	6	4	10
20 歳	5	3	8	56 歳	12	10	22
21 歳	3	4	7	57 歳	7	9	16
22 歳	5	6	11	58 歳	12	7	19
23 歳	3	6	9	59 歳	7	12	19
24 歳	4	4	8	60 歳	11	3	14
25 歳	5	6	11	61 歳	10	11	21
26 歳	3	5	8	62 歳	7	10	17
27 歳	3	3	6	63 歳	10	8	18
28 歳	7	4	11	64 歳	7	11	18
29 歳	2	2	4	65 歳	11	6	17
30 歳	3	10	13	66 歳	10	7	17
31 歳	8	1	9	67 歳	6	3	9
32 歳	5	7	12	68 歳	6	8	14
33 歳	10	2	12	69 歳	6	4	10
34 歳	9	2	11	70 歳	4	9	13
35 歳	7	4	11	71 歳	4	3	7

校 区 別 年 齢 別 人 口 統 計 表

28 北山小学校

平成25 . 12 . 末現在 54 ページ

年 齢	男	女	人 口			
72 歳	10	7	17			
73 歳	3	7	10			
74 歳	5	7	12			
75 歳	3	9	12			
76 歳	12	11	23			
77 歳	6	12	18			
78 歳	5	8	13			
79 歳	13	10	23			
80 歳	5	12	17			
81 歳	8	14	22			
82 歳	10	6	16			
83 歳	5	7	12			
84 歳	6	6	12			
85 歳	5	17	22			
86 歳	2	7	9			
87 歳	6	7	13			
88 歳	3	5	8			
89 歳	0	9	9			
90 歳	3	6	9			
91 歳	0	0	0			
92 歳	1	0	1			
93 歳	1	1	2			
94 歳	1	2	3			
95 歳	0	3	3			
96 歳	1	2	3			
97 歳	0	0	0			
98 歳	0	1	1			
99 歳	0	0	0			
100 歳	0	2	2			
101 歳	0	0	0			
102 歳	0	0	0			
103 歳	0	1	1			
合計	494	499	993			

校 区 別 年 齢 別 人 口 統 計 表

29 | 北山東部小学校

平成25 . 12 . 末現在 55 ページ

年 齢	男	女	人 口	年 齢	男	女	人 口
0 歳	1	1	2	36 歳	3	1	4
1 歳	2	1	3	37 歳	1	1	2
2 歳	1	0	1	38 歳	1	2	3
3 歳	2	1	3	39 歳	3	1	4
4 歳	2	1	3	40 歳	0	3	3
5 歳	1	2	3	41 歳	2	3	5
6 歳	1	0	1	42 歳	4	3	7
7 歳	0	1	1	43 歳	2	2	4
8 歳	1	2	3	44 歳	1	2	3
9 歳	3	3	6	45 歳	2	2	4
10 歳	2	4	6	46 歳	3	3	6
11 歳	2	1	3	47 歳	0	0	0
12 歳	2	1	3	48 歳	5	0	5
13 歳	1	2	3	49 歳	1	4	5
14 歳	1	1	2	50 歳	2	1	3
15 歳	0	1	1	51 歳	1	6	7
16 歳	1	2	3	52 歳	4	0	4
17 歳	0	1	1	53 歳	5	1	6
18 歳	1	3	4	54 歳	3	2	5
19 歳	3	2	5	55 歳	4	2	6
20 歳	0	3	3	56 歳	4	3	7
21 歳	0	2	2	57 歳	2	3	5
22 歳	3	2	5	58 歳	5	2	7
23 歳	2	0	2	59 歳	4	4	8
24 歳	2	0	2	60 歳	3	2	5
25 歳	2	0	2	61 歳	5	1	6
26 歳	1	2	3	62 歳	4	5	9
27 歳	1	1	2	63 歳	7	3	10
28 歳	6	1	7	64 歳	1	3	4
29 歳	2	1	3	65 歳	3	2	5
30 歳	1	2	3	66 歳	6	4	10
31 歳	1	1	2	67 歳	1	4	5
32 歳	1	2	3	68 歳	4	0	4
33 歳	1	0	1	69 歳	1	4	5
34 歳	2	0	2	70 歳	1	2	3
35 歳	0	0	0	71 歳	0	2	2

校 区 別 年 齢 別 人 口 統 計 表

29 | 北山東部小学校

平成25 . 12 . 末現在 56 ページ

年 齢	男	女	人 口			
72 歳	2	4	6			
73 歳	2	3	5			
74 歳	3	1	4			
75 歳	1	8	9			
76 歳	4	4	8			
77 歳	4	1	5			
78 歳	2	4	6			
79 歳	2	5	7			
80 歳	3	3	6			
81 歳	2	4	6			
82 歳	5	6	11			
83 歳	1	3	4			
84 歳	2	3	5			
85 歳	2	4	6			
86 歳	2	6	8			
87 歳	2	2	4			
88 歳	3	3	6			
89 歳	2	2	4			
90 歳	1	5	6			
91 歳	0	1	1			
92 歳	0	2	2			
93 歳	0	3	3			
94 歳	0	1	1			
95 歳	0	1	1			
96 歳	0	0	0			
97 歳	0	1	1			
合計	195	210	405			

校 区 別 年 齢 別 人 口 統 計 表

30

三瀬小学校

平成25 . 12 . 末現在 57 ページ

年 齢	男	女	人 口	年 齢	男	女	人 口
0 歳	1	6	7	36 歳	11	6	17
1 歳	4	5	9	37 歳	4	3	7
2 歳	6	7	13	38 歳	6	4	10
3 歳	4	6	10	39 歳	9	6	15
4 歳	5	7	12	40 歳	7	9	16
5 歳	5	4	9	41 歳	4	11	15
6 歳	3	4	7	42 歳	6	10	16
7 歳	4	7	11	43 歳	18	10	28
8 歳	5	3	8	44 歳	4	5	9
9 歳	8	8	16	45 歳	5	4	9
10 歳	7	3	10	46 歳	10	5	15
11 歳	9	7	16	47 歳	2	6	8
12 歳	6	6	12	48 歳	9	7	16
13 歳	6	5	11	49 歳	8	4	12
14 歳	7	5	12	50 歳	8	5	13
15 歳	10	4	14	51 歳	12	11	23
16 歳	5	3	8	52 歳	13	11	24
17 歳	10	9	19	53 歳	5	7	12
18 歳	6	2	8	54 歳	15	0	15
19 歳	6	7	13	55 歳	7	3	10
20 歳	2	8	10	56 歳	5	11	16
21 歳	7	5	12	57 歳	13	8	21
22 歳	8	4	12	58 歳	11	14	25
23 歳	5	4	9	59 歳	12	11	23
24 歳	6	0	6	60 歳	10	11	21
25 歳	3	9	12	61 歳	13	10	23
26 歳	5	8	13	62 歳	10	15	25
27 歳	5	7	12	63 歳	7	15	22
28 歳	4	5	9	64 歳	17	12	29
29 歳	4	9	13	65 歳	21	17	38
30 歳	5	5	10	66 歳	15	7	22
31 歳	12	8	20	67 歳	6	7	13
32 歳	4	6	10	68 歳	2	8	10
33 歳	8	7	15	69 歳	10	8	18
34 歳	7	4	11	70 歳	5	4	9
35 歳	8	8	16	71 歳	6	9	15

校 区 別 年 齢 別 人 口 統 計 表

30

三瀬小学校

平成25 . 12 . 末現在 58 ページ

年 齢	男	女	人 口			
72 歳	7	11	18			
73 歳	4	13	17			
74 歳	10	10	20			
75 歳	4	9	13			
76 歳	10	13	23			
77 歳	5	9	14			
78 歳	15	12	27			
79 歳	12	13	25			
80 歳	8	9	17			
81 歳	7	12	19			
82 歳	9	10	19			
83 歳	5	10	15			
84 歳	4	7	11			
85 歳	5	6	11			
86 歳	6	14	20			
87 歳	5	8	13			
88 歳	1	12	13			
89 歳	5	8	13			
90 歳	2	4	6			
91 歳	1	3	4			
92 歳	0	5	5			
93 歳	1	3	4			
94 歳	1	3	4			
95 歳	1	1	2			
96 歳	0	3	3			
97 歳	0	1	1			
98 歳	0	1	1			
99 歳	0	0	0			
100 歳	1	1	2			
101 歳	0	1	1			
102 歳	0	1	1			
103 歳	0	1	1			
合計	665	713	1,378			

校 区 別 年 齢 別 人 口 統 計 表

31 | 中川副小学校

平成25 . 12 . 末現在 59 ページ

年 齢	男	女	人 口	年 齢	男	女	人 口
0 歳	18	15	33	36 歳	15	17	32
1 歳	17	10	27	37 歳	27	24	51
2 歳	20	12	32	38 歳	10	13	23
3 歳	10	13	23	39 歳	28	10	38
4 歳	8	12	20	40 歳	25	26	51
5 歳	12	8	20	41 歳	17	12	29
6 歳	11	13	24	42 歳	21	23	44
7 歳	12	4	16	43 歳	17	20	37
8 歳	10	8	18	44 歳	13	20	33
9 歳	12	12	24	45 歳	16	20	36
10 歳	10	14	24	46 歳	22	28	50
11 歳	7	10	17	47 歳	14	15	29
12 歳	14	16	30	48 歳	29	26	55
13 歳	12	15	27	49 歳	28	30	58
14 歳	12	6	18	50 歳	19	18	37
15 歳	27	18	45	51 歳	21	12	33
16 歳	14	16	30	52 歳	16	19	35
17 歳	19	20	39	53 歳	21	19	40
18 歳	21	15	36	54 歳	29	21	50
19 歳	17	19	36	55 歳	32	13	45
20 歳	17	17	34	56 歳	23	18	41
21 歳	22	11	33	57 歳	14	17	31
22 歳	16	15	31	58 歳	20	21	41
23 歳	8	11	19	59 歳	20	27	47
24 歳	16	12	28	60 歳	30	23	53
25 歳	11	19	30	61 歳	22	33	55
26 歳	16	17	33	62 歳	28	21	49
27 歳	19	25	44	63 歳	31	27	58
28 歳	20	16	36	64 歳	31	31	62
29 歳	16	16	32	65 歳	34	30	64
30 歳	19	15	34	66 歳	29	26	55
31 歳	14	20	34	67 歳	20	17	37
32 歳	22	15	37	68 歳	13	15	28
33 歳	17	15	32	69 歳	17	32	49
34 歳	20	17	37	70 歳	26	20	46
35 歳	20	13	33	71 歳	24	22	46

校 区 別 年 齢 別 人 口 統 計 表

31 中川副小学校

平成25 . 12 . 末現在 60 ページ

年 齢	男	女	人 口			
72 歳	26	31	57			
73 歳	22	29	51			
74 歳	13	23	36			
75 歳	17	23	40			
76 歳	20	30	50			
77 歳	15	27	42			
78 歳	18	33	51			
79 歳	17	23	40			
80 歳	18	21	39			
81 歳	16	28	44			
82 歳	15	22	37			
83 歳	4	26	30			
84 歳	10	14	24			
85 歳	8	22	30			
86 歳	11	17	28			
87 歳	4	20	24			
88 歳	8	16	24			
89 歳	4	4	8			
90 歳	5	12	17			
91 歳	3	9	12			
92 歳	2	12	14			
93 歳	2	4	6			
94 歳	2	4	6			
95 歳	0	4	4			
96 歳	0	5	5			
97 歳	0	3	3			
98 歳	1	1	2			
99 歳	1	1	2			
100 歳	1	1	2			
101 歳	0	0	0			
102 歳	0	1	1			
合計	1,621	1,742	3,363			

校 区 別 年 齢 別 人 口 統 計 表

32

大詫間小学校

平成25 . 12 . 末現在 61 ページ

年 齢	男	女	人 口	年 齢	男	女	人 口
0 歳	9	9	18	36 歳	4	8	12
1 歳	7	1	8	37 歳	15	7	22
2 歳	1	7	8	38 歳	5	9	14
3 歳	7	2	9	39 歳	6	6	12
4 歳	6	4	10	40 歳	9	10	19
5 歳	4	3	7	41 歳	11	4	15
6 歳	2	4	6	42 歳	9	13	22
7 歳	5	5	10	43 歳	9	5	14
8 歳	7	3	10	44 歳	14	11	25
9 歳	3	6	9	45 歳	16	9	25
10 歳	3	6	9	46 歳	20	13	33
11 歳	7	5	12	47 歳	7	9	16
12 歳	4	4	8	48 歳	12	11	23
13 歳	4	7	11	49 歳	11	10	21
14 歳	7	8	15	50 歳	11	10	21
15 歳	14	14	28	51 歳	11	13	24
16 歳	11	7	18	52 歳	11	14	25
17 歳	12	7	19	53 歳	17	12	29
18 歳	9	8	17	54 歳	12	11	23
19 歳	11	10	21	55 歳	13	15	28
20 歳	7	4	11	56 歳	14	9	23
21 歳	7	7	14	57 歳	16	12	28
22 歳	6	4	10	58 歳	13	10	23
23 歳	6	7	13	59 歳	11	14	25
24 歳	7	10	17	60 歳	21	18	39
25 歳	7	6	13	61 歳	14	14	28
26 歳	7	10	17	62 歳	15	9	24
27 歳	7	10	17	63 歳	16	8	24
28 歳	13	8	21	64 歳	18	14	32
29 歳	17	6	23	65 歳	23	15	38
30 歳	11	6	17	66 歳	13	15	28
31 歳	11	2	13	67 歳	12	11	23
32 歳	5	3	8	68 歳	3	12	15
33 歳	3	4	7	69 歳	6	9	15
34 歳	9	6	15	70 歳	13	14	27
35 歳	6	5	11	71 歳	6	13	19

校 区 別 年 齢 別 人 口 統 計 表

32

大詫間小学校

平成25 . 12 . 末現在 62 ページ

年 齢	男	女	人 口		
72 歳	11	16	27		
73 歳	7	19	26		
74 歳	8	15	23		
75 歳	12	13	25		
76 歳	12	15	27		
77 歳	5	13	18		
78 歳	10	15	25		
79 歳	13	14	27		
80 歳	10	10	20		
81 歳	14	9	23		
82 歳	9	12	21		
83 歳	9	9	18		
84 歳	7	14	21		
85 歳	3	12	15		
86 歳	4	10	14		
87 歳	2	14	16		
88 歳	4	10	14		
89 歳	2	6	8		
90 歳	5	1	6		
91 歳	2	5	7		
92 歳	1	2	3		
93 歳	0	2	2		
94 歳	0	3	3		
95 歳	1	1	2		
96 歳	0	3	3		
97 歳	0	0	0		
98 歳	0	1	1		
99 歳	1	1	2		
100 歳	0	2	2		
合計	851	862	1,713		

校 区 別 年 齢 別 人 口 統 計 表

33

南川副小学校

平成25 . 12 . 末現在 63 ページ

年 齢	男	女	人 口	年 齢	男	女	人 口
0 歳	20	22	42	36 歳	42	25	67
1 歳	12	14	26	37 歳	42	32	74
2 歳	17	23	40	38 歳	27	39	66
3 歳	22	25	47	39 歳	43	35	78
4 歳	26	18	44	40 歳	35	34	69
5 歳	21	24	45	41 歳	28	37	65
6 歳	17	24	41	42 歳	46	34	80
7 歳	26	18	44	43 歳	36	45	81
8 歳	17	25	42	44 歳	36	45	81
9 歳	22	22	44	45 歳	34	38	72
10 歳	17	33	50	46 歳	54	46	100
11 歳	24	30	54	47 歳	36	37	73
12 歳	36	26	62	48 歳	48	34	82
13 歳	29	33	62	49 歳	41	43	84
14 歳	38	28	66	50 歳	31	41	72
15 歳	36	39	75	51 歳	36	37	73
16 歳	34	32	66	52 歳	33	43	76
17 歳	44	26	70	53 歳	32	33	65
18 歳	35	36	71	54 歳	43	41	84
19 歳	31	33	64	55 歳	52	47	99
20 歳	25	26	51	56 歳	41	50	91
21 歳	38	35	73	57 歳	37	55	92
22 歳	28	34	62	58 歳	55	46	101
23 歳	30	28	58	59 歳	52	37	89
24 歳	22	24	46	60 歳	50	54	104
25 歳	29	38	67	61 歳	45	50	95
26 歳	27	25	52	62 歳	49	56	105
27 歳	28	36	64	63 歳	54	49	103
28 歳	36	29	65	64 歳	54	54	108
29 歳	24	32	56	65 歳	54	50	104
30 歳	34	33	67	66 歳	53	52	105
31 歳	32	28	60	67 歳	30	37	67
32 歳	28	20	48	68 歳	15	33	48
33 歳	28	31	59	69 歳	51	41	92
34 歳	26	16	42	70 歳	32	49	81
35 歳	28	21	49	71 歳	43	65	108

校 区 別 年 齢 別 人 口 統 計 表

33

南川副小学校

平成25 . 12 . 末現在 64 ページ

年 齢	男	女	人 口		
72 歳	39	53	92		
73 歳	47	55	102		
74 歳	34	50	84		
75 歳	28	38	66		
76 歳	37	55	92		
77 歳	33	32	65		
78 歳	37	43	80		
79 歳	24	40	64		
80 歳	24	37	61		
81 歳	28	38	66		
82 歳	19	31	50		
83 歳	18	29	47		
84 歳	16	43	59		
85 歳	16	22	38		
86 歳	12	31	43		
87 歳	10	29	39		
88 歳	14	29	43		
89 歳	12	22	34		
90 歳	7	15	22		
91 歳	8	16	24		
92 歳	1	17	18		
93 歳	2	13	15		
94 歳	1	7	8		
95 歳	2	8	10		
96 歳	1	9	10		
97 歳	1	5	6		
98 歳	0	1	1		
99 歳	0	1	1		
100 歳	0	0	0		
101 歳	0	0	0		
102 歳	0	0	0		
103 歳	0	1	1		
合計	2,948	3,301	6,249		

校 区 別 年 齢 別 人 口 統 計 表

34 西川副小学校

平成25 . 12 . 末現在 65 ページ

年 齢	男	女	人 口	年 齢	男	女	人 口
0 歳	40	35	75	36 歳	46	38	84
1 歳	33	30	63	37 歳	34	37	71
2 歳	29	24	53	38 歳	31	27	58
3 歳	31	26	57	39 歳	46	40	86
4 歳	25	32	57	40 歳	31	38	69
5 歳	28	25	53	41 歳	42	38	80
6 歳	28	26	54	42 歳	34	34	68
7 歳	17	24	41	43 歳	37	25	62
8 歳	22	27	49	44 歳	39	32	71
9 歳	19	27	46	45 歳	30	32	62
10 歳	23	23	46	46 歳	32	47	79
11 歳	32	27	59	47 歳	25	27	52
12 歳	23	32	55	48 歳	37	42	79
13 歳	21	31	52	49 歳	43	21	64
14 歳	25	30	55	50 歳	25	32	57
15 歳	22	31	53	51 歳	43	44	87
16 歳	24	22	46	52 歳	32	37	69
17 歳	30	31	61	53 歳	33	52	85
18 歳	22	22	44	54 歳	29	41	70
19 歳	28	30	58	55 歳	53	36	89
20 歳	31	24	55	56 歳	29	38	67
21 歳	22	27	49	57 歳	44	40	84
22 歳	29	29	58	58 歳	42	51	93
23 歳	30	25	55	59 歳	38	36	74
24 歳	21	25	46	60 歳	54	47	101
25 歳	28	35	63	61 歳	39	57	96
26 歳	38	31	69	62 歳	44	47	91
27 歳	31	40	71	63 歳	58	45	103
28 歳	41	37	78	64 歳	65	54	119
29 歳	36	31	67	65 歳	46	51	97
30 歳	29	28	57	66 歳	54	53	107
31 歳	49	40	89	67 歳	30	35	65
32 歳	35	42	77	68 歳	24	35	59
33 歳	33	44	77	69 歳	31	33	64
34 歳	38	28	66	70 歳	27	38	65
35 歳	30	33	63	71 歳	31	39	70

校 区 別 年 齢 別 人 口 統 計 表

34

西川副小学校

平成25 . 12 . 末現在 . 66 ページ

年 齢	男	女	人 口	
72 歳	36	44	80	
73 歳	29	40	69	
74 歳	30	30	60	
75 歳	23	26	49	
76 歳	41	43	84	
77 歳	25	32	57	
78 歳	28	38	66	
79 歳	29	27	56	
80 歳	24	26	50	
81 歳	20	31	51	
82 歳	16	26	42	
83 歳	16	34	50	
84 歳	19	20	39	
85 歳	14	26	40	
86 歳	15	23	38	
87 歳	8	17	25	
88 歳	7	18	25	
89 歳	4	5	9	
90 歳	5	15	20	
91 歳	0	13	13	
92 歳	2	8	10	
93 歳	2	10	12	
94 歳	0	3	3	
95 歳	2	5	7	
96 歳	4	2	6	
97 歳	0	2	2	
98 歳	1	3	4	
99 歳	1	2	3	
100 歳	0	2	2	
101 歳	1	0	1	
102 歳	0	1	1	
103 歳	0	1	1	
合計	2,823	3,066	5,889	

校 区 別 年 齢 別 人 口 統 計 表

35

東与賀小学校

平成25 . 12 . 末現在 67 ページ

年 齢	男	女	人 口	年 齢	男	女	人 口
0 歳	38	47	85	36 歳	65	49	114
1 歳	45	37	82	37 歳	47	55	102
2 歳	43	48	91	38 歳	57	64	121
3 歳	37	46	83	39 歳	74	81	155
4 歳	41	50	91	40 歳	56	64	120
5 歳	55	37	92	41 歳	57	57	114
6 歳	35	48	83	42 歳	70	54	124
7 歳	55	41	96	43 歳	52	68	120
8 歳	52	47	99	44 歳	53	57	110
9 歳	65	46	111	45 歳	65	52	117
10 歳	52	55	107	46 歳	55	60	115
11 歳	48	43	91	47 歳	42	47	89
12 歳	52	55	107	48 歳	63	66	129
13 歳	64	57	121	49 歳	54	48	102
14 歳	61	45	106	50 歳	56	57	113
15 歳	52	54	106	51 歳	55	50	105
16 歳	50	59	109	52 歳	59	52	111
17 歳	50	52	102	53 歳	51	51	102
18 歳	55	48	103	54 歳	54	58	112
19 歳	34	46	80	55 歳	53	50	103
20 歳	39	43	82	56 歳	49	62	111
21 歳	33	34	67	57 歳	48	53	101
22 歳	39	55	94	58 歳	54	68	122
23 歳	26	39	65	59 歳	62	57	119
24 歳	31	44	75	60 歳	54	63	117
25 歳	41	34	75	61 歳	61	49	110
26 歳	33	46	79	62 歳	62	70	132
27 歳	47	39	86	63 歳	72	65	137
28 歳	60	57	117	64 歳	70	71	141
29 歳	47	51	98	65 歳	57	74	131
30 歳	60	54	114	66 歳	54	42	96
31 歳	44	60	104	67 歳	48	55	103
32 歳	46	47	93	68 歳	33	42	75
33 歳	53	53	106	69 歳	48	40	88
34 歳	61	45	106	70 歳	36	45	81
35 歳	59	61	120	71 歳	45	41	86

校 区 別 年 齢 別 人 口 統 計 表

35 東与賀小学校

平成25 . 12 . 末現在 68 ページ

年 齢	男	女	人 口			
72 歳	36	52	88			
73 歳	36	44	80			
74 歳	32	39	71			
75 歳	35	37	72			
76 歳	31	52	83			
77 歳	19	44	63			
78 歳	37	42	79			
79 歳	26	38	64			
80 歳	26	46	72			
81 歳	29	29	58			
82 歳	21	41	62			
83 歳	21	38	59			
84 歳	18	45	63			
85 歳	15	30	45			
86 歳	11	22	33			
87 歳	12	31	43			
88 歳	8	32	40			
89 歳	10	24	34			
90 歳	4	21	25			
91 歳	1	16	17			
92 歳	3	13	16			
93 歳	5	10	15			
94 歳	3	10	13			
95 歳	1	3	4			
96 歳	1	3	4			
97 歳	0	5	5			
98 歳	0	3	3			
99 歳	0	3	3			
100 歳	1	0	1			
101 歳	0	0	0			
102 歳	0	0	0			
103 歳	0	1	1			
104 歳	0	0	0			
105 歳	0	1	1			
合計	4,136	4,535	8,671			

校 区 別 年 齢 別 人 口 統 計 表

36 | 思斉小学校

平成25 . 12 . 末現在 69 ページ

年 齢	男	女	人 口	年 齢	男	女	人 口
0 歳	46	42	88	36 歳	60	60	120
1 歳	39	35	74	37 歳	41	57	98
2 歳	48	40	88	38 歳	44	56	100
3 歳	49	47	96	39 歳	55	65	120
4 歳	37	40	77	40 歳	52	54	106
5 歳	40	37	77	41 歳	51	50	101
6 歳	41	47	88	42 歳	54	39	93
7 歳	36	44	80	43 歳	47	54	101
8 歳	40	39	79	44 歳	66	44	110
9 歳	32	39	71	45 歳	51	63	114
10 歳	48	42	90	46 歳	51	68	119
11 歳	46	50	96	47 歳	53	47	100
12 歳	48	55	103	48 歳	55	49	104
13 歳	58	36	94	49 歳	61	53	114
14 歳	53	34	87	50 歳	53	58	111
15 歳	47	43	90	51 歳	48	53	101
16 歳	44	45	89	52 歳	54	47	101
17 歳	49	37	86	53 歳	54	56	110
18 歳	44	37	81	54 歳	55	65	120
19 歳	49	54	103	55 歳	54	56	110
20 歳	29	50	79	56 歳	64	61	125
21 歳	49	50	99	57 歳	54	53	107
22 歳	38	35	73	58 歳	67	56	123
23 歳	46	44	90	59 歳	57	46	103
24 歳	40	42	82	60 歳	60	66	126
25 歳	44	60	104	61 歳	57	50	107
26 歳	50	46	96	62 歳	47	73	120
27 歳	46	39	85	63 歳	62	56	118
28 歳	52	58	110	64 歳	60	71	131
29 歳	58	49	107	65 歳	74	57	131
30 歳	45	56	101	66 歳	64	72	136
31 歳	43	39	82	67 歳	39	40	79
32 歳	43	47	90	68 歳	21	39	60
33 歳	42	52	94	69 歳	33	45	78
34 歳	42	56	98	70 歳	51	54	105
35 歳	50	51	101	71 歳	28	51	79

校 区 別 年 齢 別 人 口 統 計 表

36

思齊小学校

平成25 . 12 . 末現在 70 ページ

年 齢	男	女	人 口	年 齢	男	女	人 口
72 歳	39	53	92				
73 歳	41	35	76	**合計**	3,970	4,371	8,341
74 歳	30	47	77	**総計**	111,291	125,005	236,296
75 歳	26	41	67				
76 歳	30	57	87				
77 歳	29	45	74				
78 歳	47	47	94				
79 歳	31	50	81				
80 歳	31	40	71				
81 歳	22	46	68				
82 歳	25	25	50				
83 歳	24	32	56				
84 歳	18	40	58				
85 歳	18	27	45				
86 歳	15	30	45				
87 歳	13	20	33				
88 歳	8	25	33				
89 歳	2	21	23				
90 歳	3	17	20				
91 歳	5	15	20				
92 歳	2	10	12				
93 歳	1	12	13				
94 歳	0	3	3				
95 歳	1	8	9				
96 歳	1	6	7				
97 歳	0	6	6				
98 歳	0	5	5				
99 歳	0	2	2				
100 歳	0	1	1				
101 歳	0	0	0				
102 歳	0	1	1				
103 歳	0	1	1				
104 歳	0	0	0				
105 歳	0	1	1				
106 歳	0	0	0				
107 歳	0	1	1				

年 齡 別 人 口 統 計 表

佐賀市

平成25 . 12 . 末現在 1 ページ

年 齢	男	女	人 口		年 齢	男	女	人 口
0 歳	1,039	993	2,032		20 歳	1,250	1,211	2,461
1 歳	1,158	1,012	2,170		21 歳	1,351	1,207	2,558
2 歳	1,168	1,064	2,232		22 歳	1,215	1,254	2,469
3 歳	1,081	1,056	2,137		23 歳	1,171	1,192	2,363
4 歳	1,062	1,060	2,122		24 歳	1,142	1,220	2,362
合計	5,508	5,185	10,693		**合計**	6,129	6,084	12,213
5 歳	1,132	1,075	2,207		25 歳	1,165	1,263	2,428
6 歳	1,054	1,063	2,117		26 歳	1,191	1,268	2,459
7 歳	1,126	1,026	2,152		27 歳	1,264	1,371	2,635
8 歳	1,068	1,079	2,147		28 歳	1,276	1,381	2,657
9 歳	1,135	1,059	2,194		29 歳	1,327	1,367	2,694
合計	5,515	5,302	10,817		**合計**	6,223	6,650	12,873
10 歳	1,120	1,098	2,218		30 歳	1,313	1,381	2,694
11 歳	1,155	1,126	2,281		31 歳	1,394	1,443	2,837
12 歳	1,191	1,182	2,373		32 歳	1,404	1,408	2,812
13 歳	1,280	1,249	2,529		33 歳	1,378	1,485	2,863
14 歳	1,243	1,119	2,362		34 歳	1,432	1,439	2,871
合計	5,989	5,774	11,763		**合計**	6,921	7,156	14,077
15 歳	1,230	1,222	2,452		35 歳	1,427	1,425	2,852
16 歳	1,229	1,264	2,493		36 歳	1,480	1,548	3,028
17 歳	1,345	1,230	2,575		37 歳	1,517	1,597	3,114
18 歳	1,326	1,198	2,524		38 歳	1,536	1,598	3,134
19 歳	1,235	1,275	2,510		39 歳	1,648	1,697	3,345
合計	6,365	6,189	12,554		**合計**	7,608	7,865	15,473

年 齡 別 人 口 統 計 表

佐賀市

平成25 . 12 . 末現在 2 ページ

年 齢	男	女	人 口		年 齢	男	女	人 口
40 歳	1,577	1,729	3,306		60 歳	1,616	1,769	3,385
41 歳	1,572	1,597	3,169		61 歳	1,636	1,742	3,378
42 歳	1,611	1,614	3,225		62 歳	1,633	1,834	3,467
43 歳	1,526	1,567	3,093		63 歳	1,806	1,838	3,644
44 歳	1,460	1,569	3,029		64 歳	1,896	2,099	3,995
合計	7,746	8,076	15,822		**合計**	8,587	9,282	17,869
45 歳	1,511	1,575	3,086		65 歳	1,770	1,910	3,680
46 歳	1,510	1,669	3,179		66 歳	1,717	1,852	3,569
47 歳	1,184	1,281	2,465		67 歳	1,103	1,342	2,445
48 歳	1,454	1,591	3,045		68 歳	979	1,200	2,179
49 歳	1,389	1,588	2,977		69 歳	1,194	1,467	2,661
合計	7,048	7,704	14,752		**合計**	6,763	7,771	14,534
50 歳	1,435	1,544	2,979		70 歳	1,172	1,482	2,654
51 歳	1,382	1,474	2,856		71 歳	1,210	1,493	2,703
52 歳	1,380	1,545	2,925		72 歳	1,179	1,598	2,777
53 歳	1,397	1,521	2,918		73 歳	1,123	1,447	2,570
54 歳	1,369	1,556	2,925		74 歳	1,035	1,344	2,379
合計	6,963	7,640	14,603		**合計**	5,719	7,364	13,083
55 歳	1,520	1,564	3,084		75 歳	876	1,119	1,995
56 歳	1,344	1,465	2,809		76 歳	1,069	1,492	2,561
57 歳	1,411	1,635	3,046		77 歳	871	1,220	2,091
58 歳	1,598	1,645	3,243		78 歳	962	1,331	2,293
59 歳	1,536	1,580	3,116		79 歳	864	1,330	2,194
合計	7,409	7,889	15,298		**合計**	4,642	6,492	11,134

年 齡 別 人 口 統 計 表

佐賀市

平成25 . 12 . 末現在 3 ページ

年 齢	男	女	人 口		年 齢	男	女	人 口
80 歳	803	1,269	2,072		100 歳	6	40	46
81 歳	774	1,340	2,114		101 歳	4	20	24
82 歳	776	1,189	1,965		102 歳	2	24	26
83 歳	625	1,047	1,672		103 歳	2	12	14
84 歳	560	1,102	1,662		104 歳	1	4	5
合計	3,538	5,947	9,485		**合計**	15	100	115
85 歳	498	988	1,486		105 歳	1	3	4
86 歳	438	837	1,275		106 歳	0	3	3
87 歳	378	790	1,168		107 歳	0	2	2
88 歳	351	816	1,167		108 歳	0	1	1
89 歳	240	594	834		**合計**	1	9	10
合計	1,905	4,025	5,930		**総計**	111,291	125,005	236,296
90 歳	225	548	773					
91 歳	136	434	570					
92 歳	97	372	469					
93 歳	70	328	398					
94 歳	55	243	298					
合計	583	1,925	2,508					
95 歳	34	158	192					
96 歳	39	136	175					
97 歳	19	131	150					
98 歳	14	95	109					
99 歳	8	56	64					
合計	114	576	690					

町・丁目・大字別人口統計表

平成25. 12. 末現在 1 ページ

町・丁目・大字名	世帯数	人口	男	女	町・丁目・大字名	世帯数	人口	男	女
駅前中央一丁目	261	518	244	274	多布施二丁目	379	810	353	457
駅前中央二丁目	443	926	424	502	多布施三丁目	472	1,119	523	596
駅前中央三丁目	335	685	329	356	多布施四丁目	750	1,592	703	889
大財一丁目	169	325	148	177	天神一丁目	205	435	195	240
大財二丁目	391	772	353	419	天神二丁目	338	673	302	371
大財三丁目	252	544	237	307	天神三丁目	0	0	0	0
大財四丁目	285	529	240	289	天祐一丁目	420	911	423	488
大財五丁目	252	565	263	302	天祐二丁目	298	697	332	365
大財六丁目	516	1,199	552	647	唐人一丁目	263	569	263	306
神園一丁目	60	155	74	81	唐人二丁目	107	192	88	104
神園二丁目	288	626	300	326	西田代一丁目	180	346	168	178
神園三丁目	387	878	405	473	西田代二丁目	144	260	118	142
神園四丁目	209	418	185	233	日の出一丁目	671	1,402	677	725
神園五丁目	260	568	270	298	日の出二丁目	0	0	0	0
神園六丁目	194	375	171	204	松原一丁目	105	259	117	142
神野西一丁目	147	345	155	190	松原二丁目	193	413	178	235
神野西二丁目	282	619	297	322	松原三丁目	63	118	58	60
神野西三丁目	406	963	449	514	松原四丁目	299	552	230	322
神野西四丁目	433	1,084	528	556	水ヶ江一丁目	354	772	355	417
神野東一丁目	259	602	267	335	水ヶ江二丁目	367	803	359	444
神野東二丁目	178	330	164	166	水ヶ江三丁目	183	434	206	228
神野東三丁目	275	537	259	278	水ヶ江四丁目	282	731	357	374
神野東四丁目	257	576	289	287	水ヶ江五丁目	274	647	295	352
材木一丁目	78	150	59	91	水ヶ江六丁目	311	703	312	391
材木二丁目	161	359	164	195	八戸一丁目	164	385	174	211
城内一丁目	178	381	188	193	八戸二丁目	262	594	276	318
城内二丁目	196	389	182	207	八戸溝一丁目	251	634	307	327
白山一丁目	223	533	244	289	八戸溝二丁目	233	538	247	291
白山二丁目	153	294	133	161	八戸溝三丁目	217	512	252	260
末広一丁目	438	1,138	535	603	若宮一丁目	758	1,783	807	976
末広二丁目	423	844	422	422	若宮二丁目	403	901	411	490
田代一丁目	337	653	296	357	若宮三丁目	616	1,395	615	780
田代二丁目	388	806	361	445	若楠一丁目	202	518	239	279
多布施一丁目	329	683	320	363	若楠二丁目	330	823	407	416

町・丁目・大字別人口統計表

平成25. 12. 末現在 2 ページ

町・丁目・大字名	世帯数	人口	男	女	町・丁目・大字名	世帯数	人口	男	女
若楠三丁目	431	1,144	545	599	兵庫南四丁目	288	741	334	407
高木瀬東一丁目	374	921	428	493	南佐賀一丁目	323	707	343	364
高木瀬東二丁目	331	810	364	446	南佐賀二丁目	282	721	341	380
高木瀬東三丁目	419	1,061	488	573	南佐賀三丁目	328	728	348	380
高木瀬東四丁目	483	1,053	474	579	新栄東一丁目	74	191	80	111
高木瀬東五丁目	451	1,059	499	560	新栄東二丁目	160	435	208	227
高木瀬東六丁目	593	1,144	467	677	新栄東三丁目	173	419	196	223
高木瀬西一丁目	118	258	114	144	新栄東四丁目	306	775	346	429
高木瀬西二丁目	391	994	492	502	新栄西一丁目	220	529	249	280
高木瀬西三丁目	280	685	303	382	新栄西二丁目	161	459	224	235
高木瀬西四丁目	416	1,040	510	530	兵庫北一丁目	489	1,268	610	658
高木瀬西五丁目	439	1,078	505	573	兵庫北二丁目	644	1,324	625	699
高木瀬西六丁目	20	37	18	19	兵庫北三丁目	226	525	234	291
鍋島一丁目	669	1,792	865	927	兵庫北四丁目	77	213	101	112
鍋島二丁目	623	1,636	758	878	兵庫北五丁目	272	760	361	399
鍋島三丁目	596	1,333	634	699	兵庫北六丁目	229	463	225	238
鍋島四丁目	336	738	350	388	兵庫北七丁目	273	674	325	349
鍋島五丁目	419	923	387	536	愛敬町	210	336	172	164
鍋島六丁目	495	1,141	579	562	赤松町	330	606	282	324
開成一丁目	521	1,265	518	747	朝日町	322	779	361	418
開成二丁目	368	961	454	507	伊勢町	406	846	390	456
開成三丁目	198	550	270	280	今宿町	240	541	237	304
開成四丁目	141	344	153	191	駅南本町	235	457	197	260
開成五丁目	333	880	433	447	大財北町	149	387	197	190
開成六丁目	377	999	481	518	鬼丸町	634	1,506	705	801
光一丁目	349	767	357	410	卸本町	211	591	274	317
光二丁目	463	1,074	479	595	川原町	74	179	80	99
光三丁目	267	807	348	459	呉服元町	185	349	162	187
木原一丁目	539	1,348	639	709	紺屋町	152	307	147	160
木原二丁目	553	1,289	595	694	栄町	61	94	42	52
木原三丁目	330	884	407	477	道祖元町	135	250	129	121
兵庫南一丁目	626	1,660	799	861	下田町	193	445	198	247
兵庫南二丁目	537	1,276	616	660	昭栄町	294	736	335	401
兵庫南三丁目	455	1,222	546	676	新生町	302	805	404	401

町・丁目・大字別人口統計表

平成25 . 12 . 末現在 3 ページ

町・丁目・大字名	世帯数	人口	男	女	町・丁目・大字名	世帯数	人口	男	女
新中町	182	430	199	231	北川副町大字江上	267	803	388	415
成章町	114	209	87	122	北川副町大字木原	0	0	0	0
高木町	266	562	246	316	北川副町大字光法	871	2,106	958	1,148
高木瀬団地	241	321	133	188	北川副町大字新郷	222	580	282	298
中央本町	92	197	94	103	巨勢町大字高尾	375	921	431	490
天祐団地	286	441	171	270	巨勢町大字修理田	386	983	491	492
中折町	316	732	326	406	巨勢町大字東西	83	235	101	134
長瀬町	367	805	367	438	巨勢町大字牛島	1,194	2,918	1,396	1,522
中の小路	161	326	155	171	兵庫町大字湊	421	1,104	531	573
中の館町	267	668	310	358	兵庫町大字西湊	50	138	63	75
西魚町	80	172	80	92	兵庫町大字藤木	331	1,010	496	514
八幡小路	143	316	138	178	兵庫町大字瓦町	289	797	363	434
八丁囃町	194	372	184	188	兵庫町大字若宮	385	1,062	518	544
東佐賀町	465	1,027	445	582	高木瀬町大字東高木	312	822	383	439
堀川町	268	594	260	334	高木瀬町大字長瀬	738	1,861	900	961
緑小路	79	150	80	70	鍋島町大字八戸溝	1,345	3,539	1,679	1,860
柳町	94	185	88	97	鍋島町大字森田	730	1,946	965	981
与賀町	354	677	326	351	鍋島町大字鍋島	205	524	250	274
六座町	287	636	277	359	鍋島町大字蛸久	742	1,911	904	1,007
西田代町	3	4	1	3	鍋島町大字八戸	695	1,857	907	950
新郷本町	592	1,478	671	807	金立町大字金立	1,266	2,616	1,306	1,310
嘉瀬町大字荻野	410	1,118	529	589	金立町大字薬師丸	148	428	195	233
嘉瀬町大字中原	840	1,964	901	1,063	金立町大字千布	642	1,708	817	891
嘉瀬町大字扇町	376	904	394	510	久保泉町大字上和泉	278	828	398	430
嘉瀬町大字十五	389	1,101	517	584	久保泉町大字下和泉	421	1,062	509	553
西与賀町大字高太郎	295	888	427	461	久保泉町大字川久保	837	1,928	915	1,013
西与賀町大字厘外	607	1,327	647	680	蓮池町大字蓮池	249	675	304	371
西与賀町大字相応津	113	338	161	177	蓮池町大字見島	143	378	180	198
西与賀町字今津	117	264	110	154	蓮池町大字小松	189	463	209	254
本庄町大字本庄	3,114	6,133	3,063	3,070	蓮池町大字古賀	65	202	91	111
本庄町大字鹿子	407	1,059	528	531	諸富町大字大堂	446	1,221	604	617
本庄町大字正里	67	181	87	94	諸富町大字徳富	1,304	3,605	1,693	1,912
本庄町大字袋	1,090	2,631	1,247	1,384	諸富町大字諸富津	492	1,107	508	599
本庄町大字末次	873	2,065	966	1,099	諸富町大字寺井津	332	883	435	448

町・丁目・大字別人口統計表

平成25. 12. 末現在 4 ページ

町・丁目・大字名	世帯数	人口	男	女	町・丁目・大字名	世帯数	人口	男	女
諸富町大字為重	859	2,625	1,237	1,388	富士町大字松瀬	36	99	46	53
諸富町大字山領	611	1,679	808	871	富士町大字梅野	0	0	0	0
大和町大字尼寺	2,708	7,054	3,329	3,725	三瀬村三瀬	279	676	319	357
大和町大字久池井	3,151	8,178	3,838	4,340	三瀬村藤原	140	442	214	228
大和町大字八反原	29	87	37	50	三瀬村杠	85	260	132	128
大和町大字川上	669	1,805	875	930	川副町大字犬井道	1,171	3,641	1,718	1,923
大和町大字東山田	600	1,903	893	1,010	川副町大字鹿江	936	2,608	1,230	1,378
大和町大字池上	291	947	436	511	川副町大字南里	712	1,934	942	992
大和町大字久留間	499	1,345	646	699	川副町大字西古賀	633	1,903	894	1,009
大和町大字梅野	236	658	325	333	川副町大字小々森	648	2,052	987	1,065
大和町大字名尾	35	93	51	42	川副町大字福富	548	1,380	665	715
大和町大字松瀬	167	479	239	240	川副町大字早津江津	219	599	271	328
富士町大字市川	73	274	135	139	川副町大字早津江	485	1,384	685	699
富士町大字内野	148	282	155	127	川副町大字大詫間	525	1,713	851	862
富士町大字大串	56	196	98	98	東与賀町大字下古賀	1,215	3,772	1,802	1,970
富士町大字大野	8	16	9	7	東与賀町大字田中	926	2,945	1,402	1,543
富士町大字小副川	237	651	310	341	東与賀町大字飯盛	673	1,954	932	1,022
富士町大字鎌原	15	38	18	20	久保田町大字徳万	994	2,741	1,299	1,442
富士町大字上合瀬	28	96	47	49	久保田町大字新田	663	2,061	1,003	1,058
富士町大字上熊川	123	291	132	159	久保田町大字久富	671	1,970	911	1,059
富士町大字上無津呂	74	194	101	93	久保田町大字久保田	418	1,330	648	682
富士町大字栗並	44	148	74	74	久保田町大字江戸	86	239	109	130
富士町大字古場	55	141	73	68					
富士町大字下合瀬	29	93	45	48	**総計**	95,510	236,296	111,291	125,005
富士町大字下熊川	59	171	78	93					
富士町大字下無津呂	62	159	75	84					
富士町大字杉山	38	129	58	71					
富士町大字関屋	74	257	118	139					
富士町大字菖木	21	47	21	26					
富士町大字中原	38	108	49	59					
富士町大字畑瀬	6	15	5	10					
富士町大字藤瀬	25	57	24	33					
富士町大字古湯	184	500	228	272					
富士町大字麻那古	57	172	88	84					